

СТРОИТЕЛЬНЫЕ НОРМЫ И ПРАВИЛА  
РОССИЙСКОЙ ФЕДЕРАЦИИ

ГЭСН 81-02-2001

ГОСУДАРСТВЕННЫЕ  
ЭЛЕМЕНТНЫЕ СМЕТНЫЕ НОРМЫ  
НА СТРОИТЕЛЬНЫЕ РАБОТЫ

ГЭСН-2001

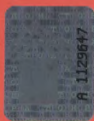
ИЗМЕНЕНИЯ И ДОПОЛНЕНИЯ  
к государственным элементным  
сметным нормам  
на строительные работы

Выпуск 3

ИЗДАНИЕ ОФИЦИАЛЬНОЕ

Федеральное агентство  
по строительству и жилищно-коммунальному хозяйству  
(Росстрой)

Москва 2006



**СТРОИТЕЛЬНЫЕ НОРМЫ И ПРАВИЛА РОССИЙСКОЙ ФЕДЕРАЦИИ**

**ГЭСН 81-02-2001**

*Рассмотрены Федеральным агентством по  
строительству и жилищно-коммунальному хозяйству  
(№ СК-5236/02 от 12 декабря 2006 года) и  
введены в действие с 12 декабря 2006 года*

**ГОСУДАРСТВЕННЫЕ ЭЛЕМЕНТНЫЕ  
СМЕТНЫЕ НОРМЫ  
НА СТРОИТЕЛЬНЫЕ РАБОТЫ**

**ГЭСН-2001**

**ИЗМЕНЕНИЯ И ДОПОЛНЕНИЯ  
к государственным элементным  
сметным нормам  
на строительные работы  
Выпуск 3**

**Издание официальное**

**Федеральное агентство  
по строительству и жилищно-коммунальному хозяйству  
(Росстрой)**

**Москва 2006**

**Государственные элементные сметные нормы на строительные работы ГЭСН 81-02-2001  
Изменения и дополнения к государственным элементным сметным нормам на  
строительные работы. Выпуск 3  
/Росстрой / М., 2006г. –98с.**

В изменения и дополнения включены государственные элементные сметные нормы на новые виды строительных работ, получившие в последнее время широкое применение в строительстве, а также изменения к ранее выпущенным государственным элементным сметным нормам на строительные работы.

ГЭСН-2001 являются исходными нормами для разработки единичных расценок на строительные работы федерального (ФЕР), территориального (ТЕР) и отраслевого (ОЕР) уровней, индивидуальных и укрупненных норм (расценок) и других нормативных документов, применяемых для определения прямых затрат в сметной стоимости строительных работ.

**РАЗРАБОТАНЫ** Федеральным центром ценообразования в строительстве и промышленности строительных материалов (Е.Е.Ермолаев – руководитель, Н.П.Степанова И.Л.Бекназарова, З.С.Дунаева, Л.А.Бородулина, ) совместно с Научно-техническим центром сметного нормирования (О.В.Тесалина, А.Ф.Санина), Региональным центром по ценообразованию в строительстве Ярославской области (О.П.Глазунова), ФГУП «Центральный научно-исследовательский институт экономики и управления в строительстве» (ЦНИИЭУС) (М.Ю.Матвеев, В.И.Корещкий), филиалом «Инженерного центра ЕЭС – Институт Энергомонтажпроект», при участии концерна «Росэнергоатом».

**РАССМОТРЕНЫ** Федеральным агентством по строительству и жилищно-коммунальному хозяйству (№ СК-5236/02 от 12 декабря 2006 года)

**ВВЕДЕНА В ДЕЙСТВИЕ** с 12 декабря 2006 года

© Росстрой 2006 г.

Настоящие государственные элементные сметные нормы на монтаж оборудования ГЭСНм -2001 не могут быть полностью или частично воспроизведены, тиражированы и распространены в качестве официального издания без разрешения Росстроя .

## Сборник №27 «Автомобильные дороги» ГЭСН-2001-27

### ИЗМЕНЕНИЯ К НОРМАМ

**Таблица ГЭСН 27-06-016 Устройство оснований внегородских автомобильных дорог механизированным способом с применением дорожного бетона**

*напечатано:*

Шифр ресурса	Наименование элементов затрат	Ед. измер.	27-06-016-06	27-06-016-07	27-06-016-08	27-06-016-09	27-06-016-10
401-9012	Бетон дорожный низших марок («гощий»)	м <sup>3</sup>	-	-	-	163	163

*следует читать:*

Шифр ресурса	Наименование элементов затрат	Ед. измер.	27-06-016-06	27-06-016-07	27-06-016-08	27-06-016-09	27-06-016-10
401-9015-1	Бетон жесткий (малоцементный) укатываемый (класс по проекту)	м <sup>3</sup>	-	-	-	194	194

**Таблица ГЭСН 27-12-010 Устройство и разборка дорог из сборных железобетонных плит со сплошным покрытием**

*напечатано:*

Шифр ресурса	Наименование элементов затрат	Ед. измер.	27-12-010-01	27-12-010-02	27-12-010-03	27-12-010-04
1	Затраты труда рабочих-строителей	чел.-ч	155,87	51,23	139,52	38,26
2	Затраты труда машинистов	чел.-ч	38,76	11,13	43,76	16,36
3	<b>МАШИНЫ И МЕХАНИЗМЫ</b>					
021141	Краны на автомобильном ходу при работе на других видах строительства (кроме магистральных трубопроводов) 10т	маш.-ч	37,93	10,39	37,93	10,39
400001	Автомобили бортовые грузоподъемностью до 5 т	маш.-ч	-	-	5,26	5,26

*следует читать:*

Шифр ресурса	Наименование элементов затрат	Ед. измер.	27-12-010-01	27-12-010-02	27-12-010-03	27-12-010-04
1	Затраты труда рабочих-строителей	чел.-ч	155,87	139,52	51,23	38,26
2	Затраты труда машинистов	чел.-ч	39,76	34,39	42,03	29,58
3	<b>МАШИНЫ И МЕХАНИЗМЫ</b>					
021141	Краны на автомобильном ходу при работе на других видах строительства (кроме магистральных трубопроводов) 10т	маш.-ч	38,93	33,65	21,29	15,14
400001	Автомобили бортовые грузоподъемностью до 5 т	маш.-ч	-	-	20,17	13,73

### ДОПОЛНЕНИЯ К НОРМАМ

**Таблица ГЭСН 27-06-016 Устройство оснований внегородских автомобильных дорог механизированным способом с применением дорожного бетона**

*Дополнить: Состав работ:*

7. Установка, разборка и перенос опалубки (норма 11) 8. Распределение цементобетонной смеси автогрейдером (нормы 10, 11). 9. Уплотнение (укатка) бетонной смеси самоходными дорожными катками (нормы 10).

Измеритель: 1000 м<sup>2</sup> основания

27-06-016-11 При изменении толщины слоя на каждый 1,0 см добавлять (уменьшать) к норме 27-06-016-10

Шифр ресурса	Наименование элементов затрат	Ед. измер.	27-06-016-11
1	Затраты труда рабочих-строителей	чел.-ч	2,64
1.1	Средний разряд работы		2,8
2	Затраты труда машинистов	чел.-ч	0,23
3	<b>МАШИНЫ И МЕХАНИЗМЫ</b>		
021141	Краны на автомобильном ходу при работе на других видах строительства (кроме магистральных трубопроводов) 10т	маш.-ч	0,01
120202	Автогрейдеры среднего типа 99 (135) кВт (л.с.)	маш.-ч	0,21
400001	Автомобили бортовые грузоподъемностью до 5 т	маш.-ч	0,01
4	<b>МАТЕРИАЛЫ</b>		
401-9015-1	Бетон жесткий (малоцементный) укатываемый (класс по проекту)	т	12,13
102-0025	Пиломатериалы хвойных пород. Бруски обрезные длиной 4-6,5м, шириной 75-150мм, толщиной 40-75 мм, III сорта	м <sup>3</sup>	0,04

Таблица ГЭСН 27-07-005 Устройство покрытий из тротуарной плитки

*Состав работ*

1. Резка тротуарной плитки (нормы 04, 05, 06, 07). 2. Укладка плитки на готовое основание с пригонкой и проверкой по уровню (нормы 01, 02, 03). 3. Заполнение швов песком (нормы 01, 02, 03). 4. Уплотнение тротуарной плитки виброплитой до и после заполнения швов песком (нормы 01, 02, 03). 5. Увлажнение и очистка поверхности покрытия (нормы 01, 02, 03).

Измеритель: 10<sup>2</sup> (норма 01, 02, 03); 1м реза (норма 04, 05, 06, 07)Устройство покрытий из тротуарной плитки, количество плитки при укладке на 1 м<sup>2</sup>, шт:

27-07-005-01 40

27-07-005-02 55

27-07-005-03 90

Резка тротуарной плитки толщиной 70 мм:

27-07-005-04 на отрезном станке

27-07-005-05 угловой шлифовальной машинкой

Добавлять (уменьшать) на каждые 10 мм к норме:

27-07-005-06 27-07-005-04

27-07-005-07 27-07-005-05

Шифр ресурса	Наименование элементов затрат	Ед. измер.	27-07-005-01	27-07-005-02	27-07-005-03	27-07-005-04
1	Затраты труда рабочих-строителей	чел.-ч	10,5	11,8	17,9	0,39
1.1	Средний разряд работы		3,9	4,1	4,4	5
2	Затраты труда машинистов	чел.-ч	0,06	0,06	0,06	-
3	<b>МАШИНЫ И МЕХАНИЗМЫ</b>					
030101	Автопогрузчик, грузоподъемность: 5 т	маш.-ч	0,03	0,03	0,03	-
122899	Виброплита	маш.-ч	0,57	0,57	0,57	-
221601	Машины поливомоечные, 6000л	маш.-ч	0,03	0,03	0,03	-
331007	Станок плоско-шлифовальный с крестовым столом и горизонтальным шпинделем высокой точности	маш.-ч	-	-	-	0,16
400001	Автомобили бортовые, грузоподъемность: 5 т	маш.-ч	0,03	0,03	0,03	-
4	<b>МАТЕРИАЛЫ</b>					
101-1659	Диск алмазный AR-SUPER для твердых материалов диаметр 350 мм	шт.	-	-	-	0,014
440-9137	Плитка тротуарная (марка по проекту)	м <sup>2</sup>	10,2	10,2	10,2	-
408-9040	Песок для строительных работ природный	м <sup>3</sup>	0,05	0,05	0,05	-
411-0001	Вода	м <sup>3</sup>	0,2	0,2	0,2	-

Изменения и дополнения к ГЭСН-2001. Выпуск 3

Шифр ресурса	Наименование элементов затрат	Ед. измер.	27-07-005-05	27-07-005-06	27-07-005-07
<b>1</b> 1.1	Затраты труда рабочих-строителей Средний разряд работы	чел.-ч	0,59 4	0,02 5	0,04 4
<b>3</b> 330302 331007	<b>МАШИНЫ И МЕХАНИЗМЫ</b> Машины шлифовальные, угловые Станок плоско-шлифовальный с крестовым столом и горизонтальным шпинделем высокой точности	маш.-ч маш.-ч	0,25 -	- 0,023	0,035 -
<b>4</b> 101-1659	<b>МАТЕРИАЛЫ</b> Диск алмазный AR-SUPER для твердых материалов диаметр 350 мм	шт.	0,014	0,003	0,002