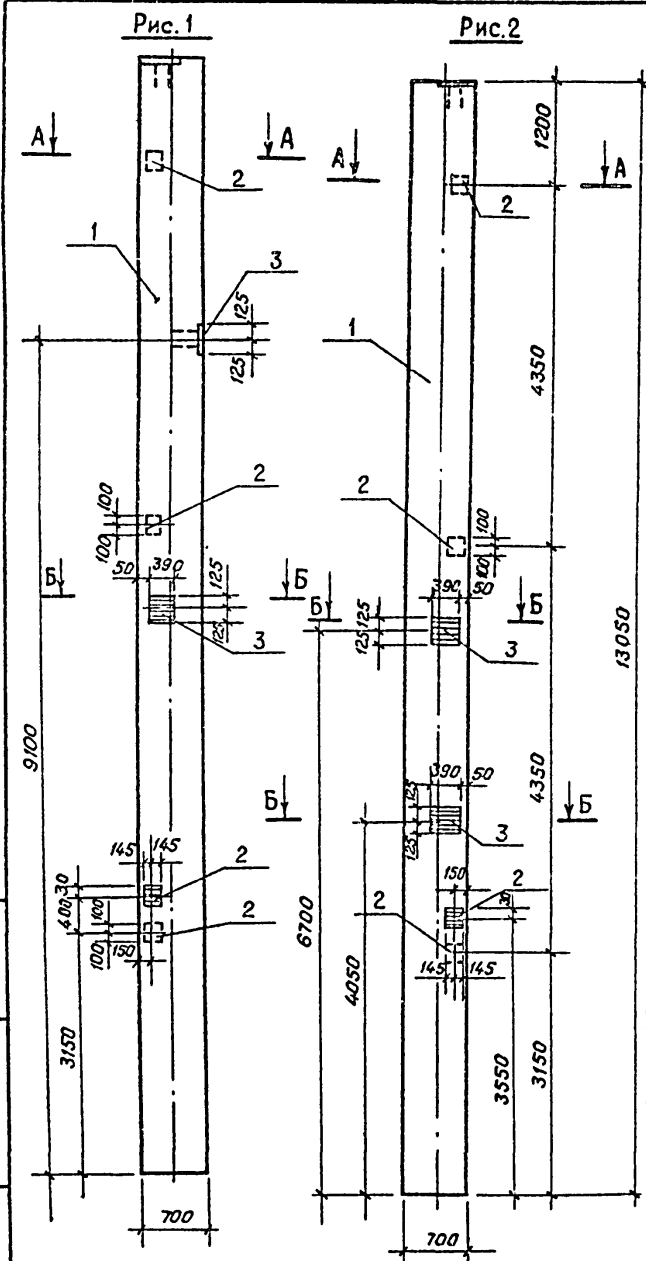


Госстрой СССР
ЦЕНТРАЛЬНЫЙ ИНСТИТУТ ТИПОВОГО ПРОЕКТИРОВАНИЯ
Свердловский филиал
620062, г.Свердловск-62, ул.Чебышева,4
Заказ № 5673 Инв. № 19845-02 тираж 400
Сдано в печать 20.12 1983 г цена 0-84

Содержание альбома

Обозначение	Наименование	Стр.	Примеч.
901-3-188.83-КНИ К1	Каланна К1	3	
К3	Каланна К3	4	
К5	Каланна К5	5	
Бс3	Балка стальнойная Бс3	6	
Бс4	Балка стальнойная Бс4	7	
ПГ2	Плита покрытия ПГ2	8	
ПГ3	Плита покрытия ПГ3	9	
ПГ	Плита покрытия ПГ	10	
ПСЗ-25	Панель стеновая	11	
ПСЗ-30	Панель стеновая		
ПСЗ-20	Панель стеновая	12	
МС3	Элемент соединительный		
МС1	Элемент соединительный	13	
МС2	Элемент соединительный		
Щ1	Щит стальной Щ1	14	
Щ2	Щит стальной		
Я1	Янкер Я1	15	
Я2	Янкер Я2		
МН1	Изделие закладное МН1	16	
МН2	Изделие закладное МН2		

Обозначение	Наименование	Стр.	Примеч.
901-3-188.83-КНИ МН3	Изделие закладное МН3	17	
МН4	Изделие закладное МН4		
МН5	Изделие закладное МН5	18	
МН6	Изделие закладное МН6		
К7	Каланна К7	19	
Р3	Ригель Р3	20	



Обозначение	Марка	Рис.
ТП 901-	КЖИ.К1	К1 1
	-01	К2 2

Привязан	Н. контр. Кузнецов	Провер. Антонова	Ст. техн. Певчева	ГИП Кузнецов	Гл. конст. Шапиро	Нач. отд. Красавин
----------	--------------------	------------------	-------------------	--------------	-------------------	--------------------

Формат	Зона	Поз.	Обозначение	Наименование	Кол.	Примечание
				Документация		
			1,423-5, вып.1	Ж.-б. колонны прямоугольного сечения для одноэтажных производственных зданий без мостовых кранов высотой 10,8; 12,0; 13,2 и 14,4 м.		
				Сборочные единицы		
		1	1,423-5, вып.1	Колонна К120-19	1	
		2	1,423-5, вып.2	Изделие закладное М1-12	4	
		3	1,423-5, вып.2	То же НМ-8	2	
			Различие исполнений ТП 901- по сборочному чертежу.			КЖИ.К1 и ТП 901- КЖИ.К1-01

Бедомость расхода стали на дополнительные закладные изделия на элемент, кг

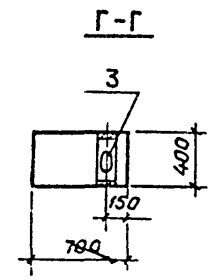
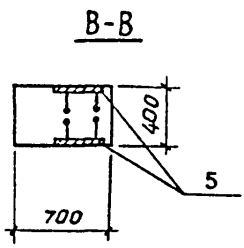
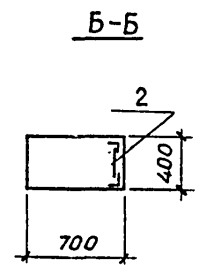
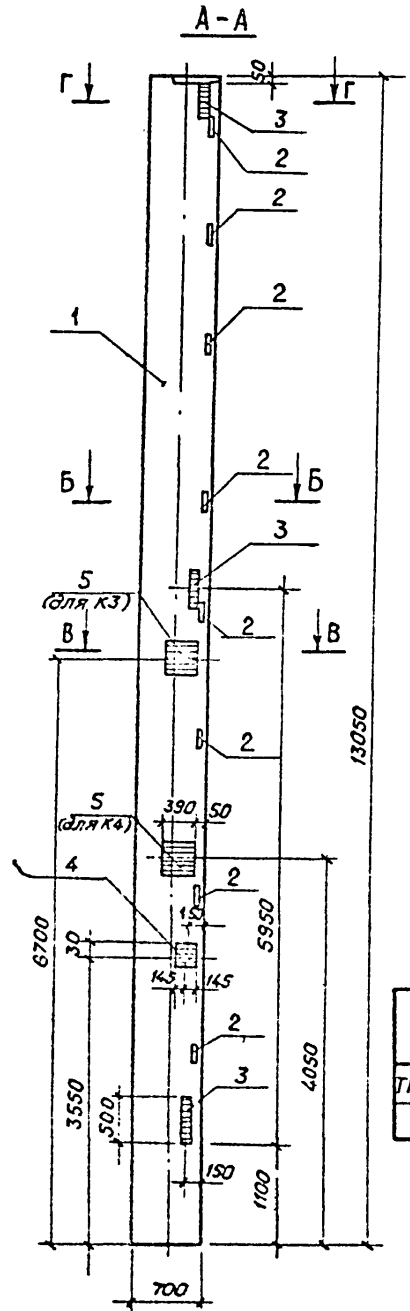
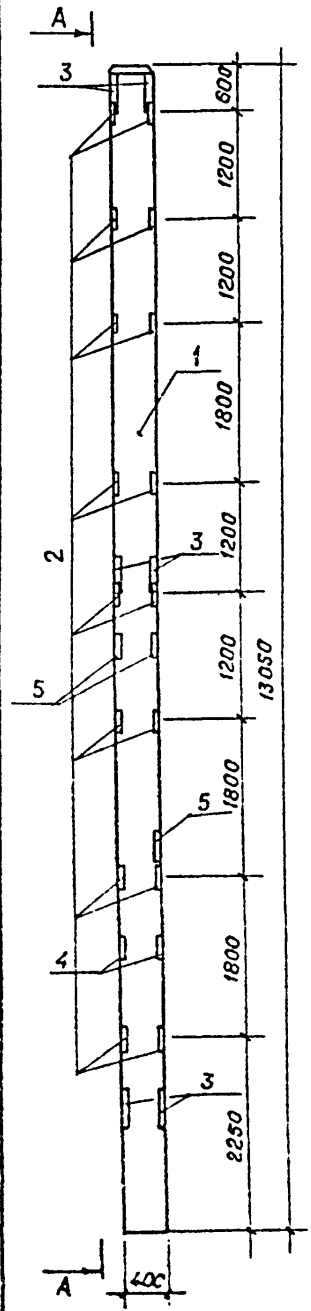
Марка элемента	Изделия закладные							Всего
	Арматура класса				Прокат марки			
	А-I		А-III		В Ст 3 кп 2			
	ГОСТ 5781-82		ГОСТ 5781-82		ГОСТ 82-70	ГОСТ 103-76		
	6	Утого	12	Утого	-8 x 250	-10 x 200	Утого	
К1	0,4	0,4	11,2	11,2	12,4	18,4	30,8	42,4
К2	0,4	0,4	11,2	11,2	12,4	18,4	30,8	42,4

ТП 901-3-188.83			КЖИ. К1		
Колонна К1			Стадия	Масса	Масштаб
			РП	9,2т	1:50
			Лист	Листов 1	
			ЦНИИЭП ИНЖЕНЕРНОГО ОБОРУДОВАНИЯ г. Москва		

АЛЬБОМ II

ТИПОВОЙ ПРОЕКТ 901-

ИНВ № 19/104/1 ПОДПИСЬ И ДАТА ЧЛЕНА КИР №



Обозначение	Марка
ТП901- КЖИ.КЗ	КЗ
-01	К4

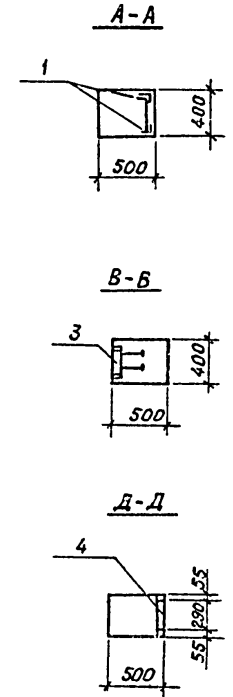
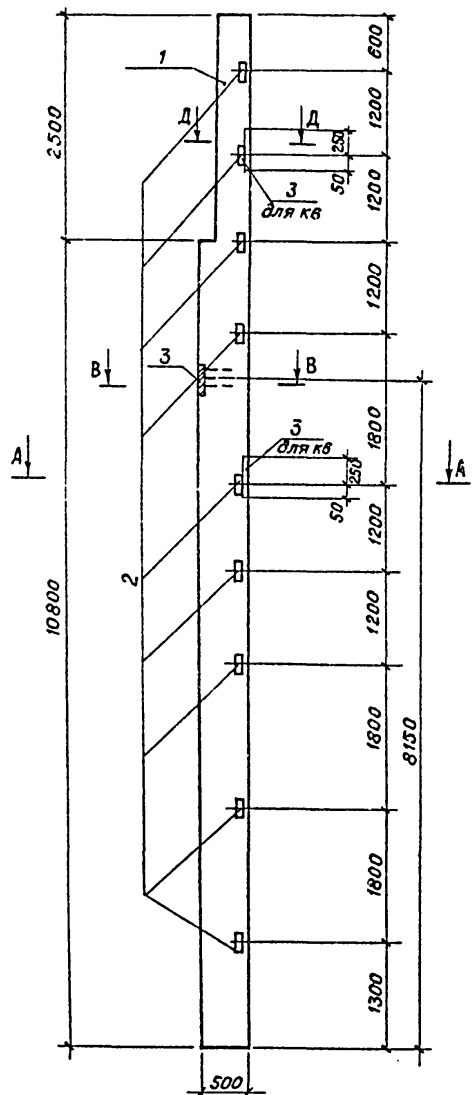
ПРИВЯЗАН	Н.контр Кузнецов	<i>[Signature]</i>
	Проверка Антонова	<i>[Signature]</i>
	Ст.техн. Певчева	<i>[Signature]</i>
	ГИП Кузнецов	<i>[Signature]</i>
	Гл конст Шапиро	<i>[Signature]</i>
ИНВ №	Нач отд Красавин	<i>[Signature]</i>

Формат	Зона	Поз.	Обозначение	Наименование	Кол.	Примечание
Документация						
			1,423-5, вып.1	Ж-б колонны прямоугольного сечения для одноэтажных производственных зданий без мостовых кранов высотой 10,8; 12,0; 13,2 и 14,4 м.		
Сборочные единицы						
	1		1,423-5, вып.1	Колонна К120-19	1	
	2		1,423-5, вып.2	Изделие закладное М1-14	8	
	3		1,423-5, вып.2	То же НМ-1	3	
	4		1,423-5, вып.2	-"- М1-12	2	
Переменные данные для исполнений						
				ТП901- КЖИ.КЗ		
Сборочные единицы						
	5		1,423-5, вып.2	Изделие закладное НМ-8	2	
				ТП901- КЖИ.КЗ-01		
Сборочные единицы						
	5		1,423-5, вып.2	Изделие закладное НМ-8	1	

Ведомость расхода стали на дополнительные закладные изделия на элемент, кг

Марка элемента	Изделия закладные										
	Арматура класса				Прокат марки						
	А-I		А-II		В Ст 3 КП2						
	ГОСТ 5781-82		ГОСТ 103-76		ГОСТ 82-70		ГОСТ 8508-72		Утого		Всего
6	Утого	12	Утого	10x200	16x120	12x100	8x250	163/8,3x5			
КЗ	0,4	0,4	11,2	11,2	9,2	45,3	53,7	12,4	12,0	132,6	144,2
К4	0,2	0,2	8,8	8,8	9,2	45,3	53,7	8,2	12,0	126,4	135,4

ТП 901-3-188.83			КЖИ. КЗ			
Колонна КЗ	Стадия	РП	Масса	9,2т	Масштаб	1:50
	Лист	Листов 1				
	ЦНИИЭП ИНЖЕНЕРНОГО ОБОРУДОВАНИЯ г Москва					



Обозначение	Марка
ТП 901- КЖИ. К5	К5
-01	К6

Привязан	Инв. №
Н.контр. Кузнецов	
Проверил Антонова	
Ст.техник Левчева	
ГИП Кузнецов	
Гл.контр. Шапиро	
нач.отд. Красавин	

Обозначение	Наименование	Кол.	Примечание
	<u>Документация</u>		
	460-75, вып. 1-1		Ж-б. факеловые колонны прямоугольного сечения для одноэтажных производственных зданий.
	<u>Сборочные единицы</u>		
1	460-75, вып. 1-1	1	Колонна КФ 38-1
2	460-75, вып. 1-2	9	Изделие закладное МН9
3	460-75, вып. 1-2	1	То же МН11
	<u>Переменные данные для исполнений</u>		
	ТП 901-		КЖИ, К5-01
	<u>Сборочные единицы</u>		
3	460,75, вып. 1-2	2	Изделие закладное МН11

Ведомость расхода стали на дополнительные закладные изделия, кг

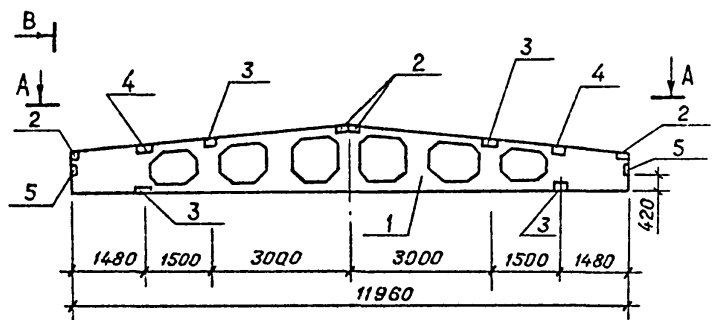
Марка элемента	Изделия закладные						Общий всего расход				
	Арматура класса А-III			Прокат марки В ст 3 кп 2							
	ГОСТ 5781-82		Утого	ГОСТ 8609-72		Утого					
	12	10	10-300	10	10	Утого					
К5	5,9		5,9	17,1		17,1	9,4		9,4	26,5	32,4
К6	12,3		12,3	17,1		17,1	28,2		28,2	45,3	57,6

ТП 901-3-188.83		КЖИ. К5	
Колонна К5	Стадия	Масса	Масштаб
	РП	6,15т	1:50
	Лист	Листов 1	
	ЦНИИЭП ИНЖЕНЕРНОГО ОБОРУДОВАНИЯ г. Москва		

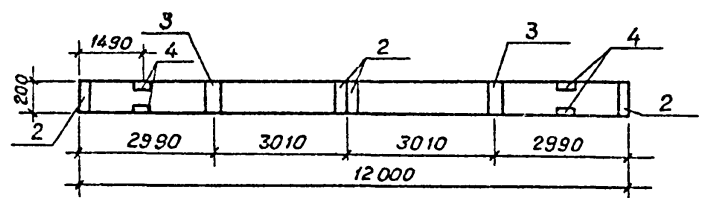
АЛЬБОМ II

ТИПОВОЙ ПРОЕКТ 901-

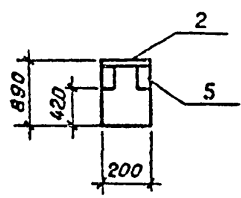
ВНИМАНИЕ! ПОДПИСЬ И ДАТА ВЗАИМНОВЕЩАЮЩЕЙ ОРГАНИЗАЦИИ



A-A



B-B



Формат	Зона	Поз	Обозначение	Наименование	Кол.	Примечание
				<u>Документация</u>		
			1,462-3, вып. I	ж.б. предварительно напряженные двускатные решетчатые балки для покрытий промышленных зданий.		
				<u>Сборочные единицы</u>		
		1	1,462-3, вып. I	балка стропильная 1БДР12-3А IУ	1	
		2	1,462-3, дополн. к вып. I-IV	изделие закладное М4-1-2	4	
		3	1,462-3, дополн. к вып. I-VII	То же М4-3-3	4	
		4	1,462-3, вып. II	-"- М4-10-2	2	
		5	1,462-3, вып. II	-"- М4-10-1	2	

Ведомость расхода стали на дополнительные закладные изделия на элемент, кг

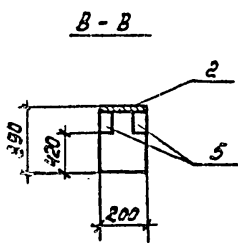
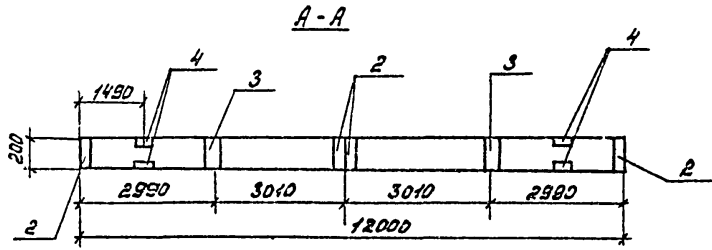
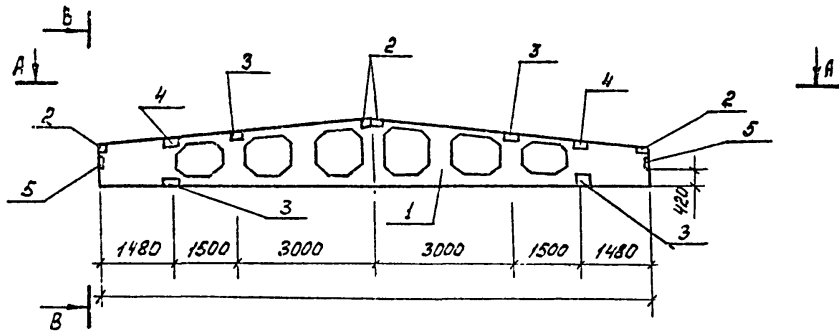
Марка элемента	Изделия закладные								Всего	
	Арматура класса		Прокат марки				Утого			
	A-II	A-III	B Ст. 3 кп 2							
	ГОСТ 5781-82		ГОСТ 8509-72		ГОСТ 8510-72					
10	Утого	8	Утого	6x140-6x190	120x80x8	11/70x8	Утого			
БСЗ	3,2	3,2	1,6	1,6	5,0	8,6	8,6	10,4	32,6	37,4

ПРИВЯЗАН		А. КОНТР	Кузнецов		ТП 901-3-188.83	КЖИ. БСЗ		
		ПРОВЕРИЛ	Антонова		Балка стропильная БСЗ	Стадия	Масса	Масштаб
		СТ. ТЕХНИК	Левчева			РП	4,7т	1:100
		ГИП	Кузнецов			Лист	Листов 1	
		ГЛ. КОНСТР	Шапиро			ЦНИИЭП		
ИНВ. №		НАЧ. ОТД.	Красавин			ИНЖЕНЕРНОГО ОБСЛУЖИВАНИЯ Г. Москва		

Альбом II

Типовой проект

Инв. № подл. Попись и дата. Взам. инв. №



Формат	Зона	Лос.	Обозначение	Наименование	Кол.	Примеч.
				Документация		
			1.462-3, вып. I	Ж.-б. предварительно-напряженные двускатные решетчатые балки для покрытий промышленных зданий.		
				Сборочные единицы		
		1	1.462-3, вып. I	Балка стропильная 1БАР12-4ЛII	1	
		2	1.462-3, дополн. к вып. I-VI	Изделие закладное М 4-1-2	4	
		3	1.462-3, дополн. к вып. I-VII	То же М 4-3-3	4	
		4	1.462-3, вып. II	— — М 4-10-2	2	
		5	1.462-3, вып. II	— — М 4-10-1	2	

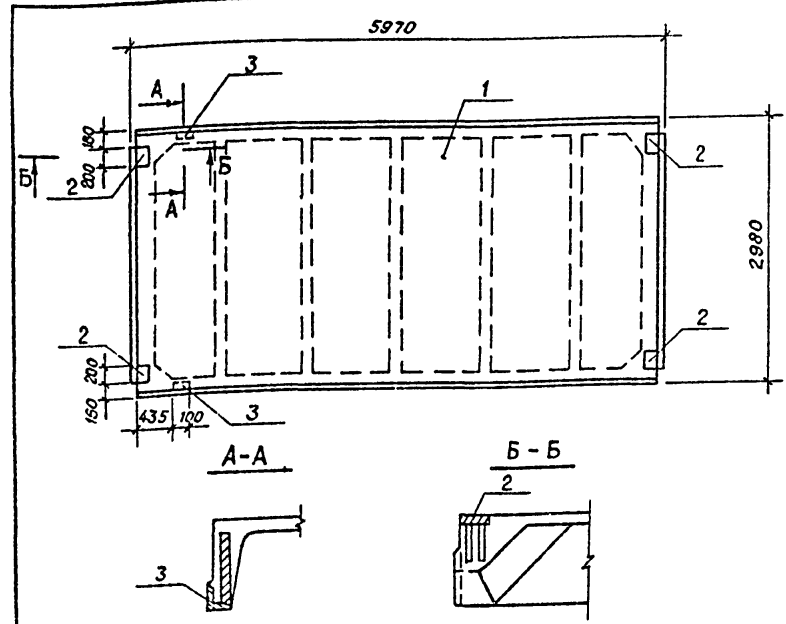
Ведомость расхода стали на дополнительные закладные изделия на элемент, кр.

Марка элемента	Изделия закладные								Всего	
	Арматура класса				Прокат марки					
	А-I		А-III		В Ст 3 кп 2					
	ГОСТ 5781-82		ГОСТ 103-10 ⁴		ГОСТ 8509-12		ГОСТ 8510-12			
10	Итого	В	Итого	8x140	8x190	18,0/80x8	11/70x8	Итого		
БСЧ	3,2	3,2	1,6	1,6	5,0	8,6	8,6	10,4	32,6	37,4

Привязан	И. КОНТР. Кузнецов	ПРОВЕР. Антонова	С. ТЕХН. Левчева	Г. И. П. Кузнецов	Г. А. КОНСТ. Шапиро	И. Н. Ч. Д. А. Красавин	Тп 901-3-188.83	КЖИ. БСЧ
							Балка стропильная БСЧ	СТАЛИЯ МАССА МАСШТАБ
								РП 4,7 т 1:100
								ЛИСТ Листов 1
								ЦНИИОП ИНЖЕНЕРНОГО ОБОРУДОВАНИЯ Г. МОСКВА

Альбом II

ТИЛОВОИ ПРОЕКТ 901-



Ведомость расхода стали на дополнительные закладные изделия, кг

Марка элемента	Изделия закладные							Всего
	Арматура класса А III			Прокат марки В Ст.3 кп 2				
	ГОСТ 5781-82			ГОСТ 8509-72		ГОСТ 103-76		
	φ10	φ14	Итого	Уголок	Уголок	Уголок	Уголок	
ПГ 2	1,6		1,6			5,8	5,2	6,8
ПГ 2-1	2,22	0,20	2,42	1,68	1,68	5,2	5,2	9,3
ПГ 2-2	0,62	0,20	0,82	1,68	1,68			2,5

Обозначение	Марка	Наличие закл. узл. поз.	
		2	3
ТП 901-3- -КЖИ.ПГ2	ПГ 2	Х	—
	ПГ 2-01	Х	Х
	ПГ 2-02	—	Х

ПРИВЯЗАН

ИНВ. №

Вариант	Зона	Поз.	Обозначение	Наименование	Кол. шт.	Примеч.
				<u>Документация</u>		
			ГОСТ 22701.1-77	Плита ж-б. ребристая предварительно напряженная размерами для покрыт. производства. зоднии. Технические условия.		
				<u>Сборочные единицы</u>		
		1	ГОСТ 22701.1-77	Плита покрытия ПГ-2А II Т	1	
			<u>Переменные данные для исполнения</u>			
				ТП 901-3- -КЖИ.ПГ 2		
				<u>Сборочные единицы</u>		
		2	ГОСТ 22701.5-77	Изделие закладное М8	4	
				ТП 901-3- -КЖИ.ПГ 2-01		
				<u>Сборочные единицы</u>		
		2	ГОСТ 22701.5-77	Изделие закладное М8	4	
		3	ГОСТ 22701.5-77	То же М9	2	
				ТП 901-3- -КЖИ.ПГ 2-02		
				<u>Сборочные единицы</u>		
		3	ГОСТ 22701.5-77	Изделие закладное М9	2	

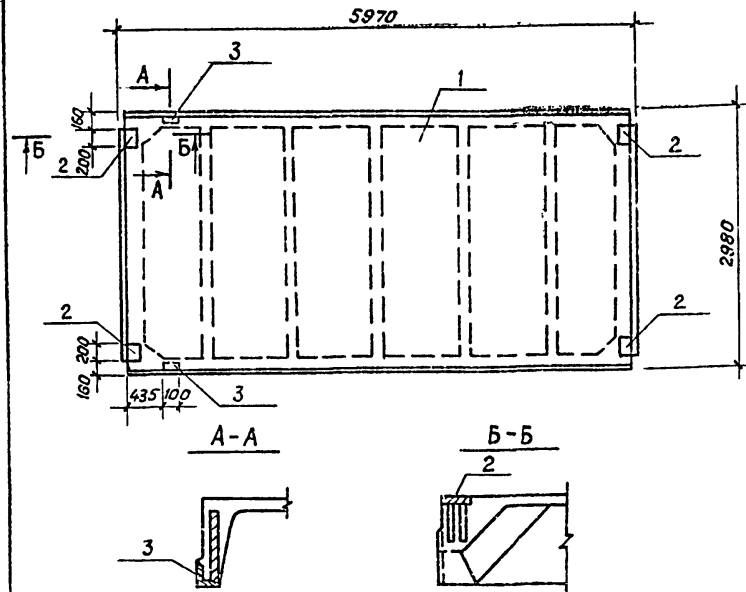
ТП 901-3-188.83		КЖИ. ПГ 2	
Н.контр.	Проверил	Инжен.	Рук гр
Кузнецов	Кузнецов	Базанов	Антонова
Кузнецов	Кузнецов	Кузнецов	Кузнецов
Шалиро	Шалиро	Красавин	Красавин
Красавин	Красавин	Красавин	Красавин

Плита покрытия ПГ 2	Стадия	масса	масштаб
	РП	2,65т	1:50
	Лист		Листов 1

ЦНИИЭП ИНЖЕНЕРНОГО ОБОРУДОВАНИЯ г. Москва	
---	--

АЛЬБОМ II

ТИПОВОЙ ПРОЕКТ 901-



Ведомость расхода стали на дополнительные закладные изделия, кг

Марка элемента	Изделия закладные							
	Арматура класса А III				Прокат марки В Ст. 3 кп 2			
	ГОСТ 5781-82		ГОСТ 8509-72		ГОСТ 103-76		Всего	
	φ10	φ14	Уголок 170x8	Уголок	Уголок	Уголок		
ПГЗ	1,6		1,6		5,8	5,2	6,8	
ПГЗ-1	2,22	0,20	2,42	1,68	1,68	5,2	9,3	
ПГЗ-2	0,62	0,20	0,82	1,68	1,68		2,5	

Обозначение	Марка	Наличие закл. изд.	
		2	3
ТП 901-3- -КЖИ.ПГЗ	ПГЗ	Х	—
-ПГЗ-01	ПГЗ-1	Х	Х
ПГЗ-02	ПГЗ-2	—	Х

ПРИВЯЗАН

ИНВ. №

Формат	Зона	Поз.	Обозначение	Наименование	Кол.	Примеч.
				<u>Документация</u>		
			ГОСТ 22701,1-77	Плита ж-б ребристая предварительно напряженная размерами 6x3м для покрытия производств, зданий. Технические условия.		
				<u>Сборочные единицы</u>		
		1	ГОСТ 22701,1-77	Плита покрытия ПГ-ЗАИТ	1	
			<u>Переменные данные для исполнения</u>			
			ТП 901-3-	-КЖИ.ПГЗ		
			<u>Сборочные единицы</u>			
		2	ГОСТ 22701,5-77	Изделие закладное М8	4	
			ТП 901-3-	-КЖЦ-ПГЗ-01		
			<u>Сборочные единицы</u>			
		2	ГОСТ 22701,5-77	Изделие закладное М8	4	
		3	ГОСТ 22701,5-77	То же М9	2	
			ТП 901-3-	-КЖИ.ПЗ-02		
			<u>Сборочные единицы</u>			
		3	ГОСТ 22701,5-77	Изделие закладное М9	2	

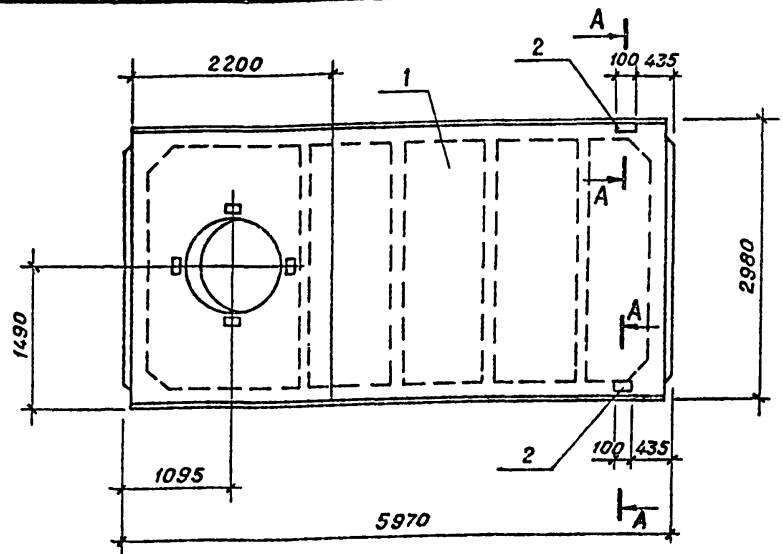
К.В. НЕПОДЛ. ПОДПИСЬ И ДАТА. ВЗАИМНЫЕ

ТП 901-3-188.83° КЖИ. ПГЗ		Стадия	масса	масштаб
Н. контр	Кузнецов	РП	2,65т	1:50
Проверил	Кузнецов	Лист		Листов 1
Инженер	Базанов	ЦНИИЭП ИНЖЕНЕРНОГО ОБОРУДОВАНИЯ г. Москва		
Рук. гр.	Антонова			
ГИП	Кузнецов			
Гл. спец	Шапиро			
нач. отд.	Красавин			

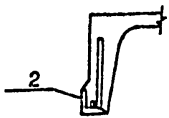
Альбом II

Типовой проект 901-

Имя и должность, подпись и дата (заменяется)



Разрез А-А



Закладные изделия должны быть оцинкованы слоем 150 мкм способом металлизации в процессе изготовления.

Обозначение	Марка
ТП 901-3- КЖИ. П7	П7
-01	П7-1

ПРИВЯЗАН

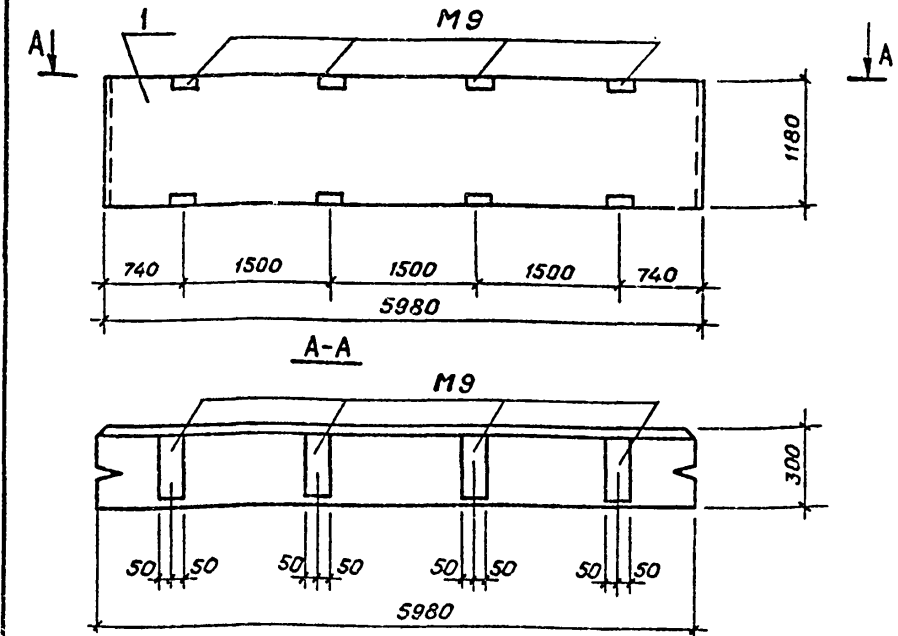
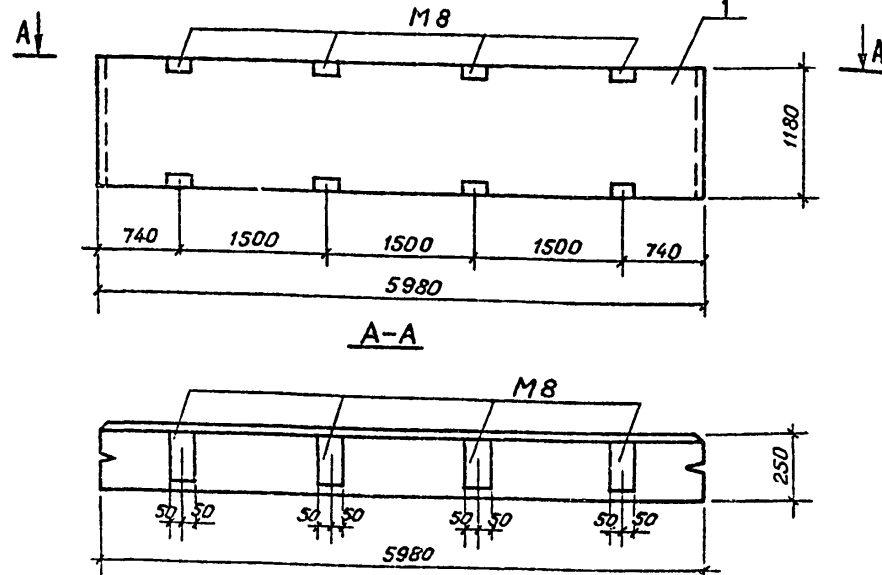
И.в. №			
--------	--	--	--

Диагн. зона	Поз.	Обозначение	Наименование	Кол.	Примечание
			<u>Документация</u>		
		ГОСТ 22701.0 - 77	Плиты ж.б. ребристые предварительно напряженные размерами 8x3м для покрытия производственных зданий		
			<u>Сборочные единицы</u>		
	2	ГОСТ 22701.5 - 77	Изделие закладное М9	2	
			<u>Переменные данные для исполнения</u>		
			ТП 901-3 КЖИ. П7		
			<u>Сборочные единицы</u>		
	1		Плита покрытия ПВ10-3А IV T		
			ТП 901-3 КЖИ. П7-01		
	1		Плита покрытия ПВ10-4А IV T		

Ведомость расхода стали на дополнительные закладные изделия на элемент, кг

Марка элемента	Изделия закладные						Всего
	Арматура класса А-III			Прокат марки В Ст 3 кп 2			
	ГОСТ 5781-82			ГОСТ 8510-72			
	10	14	Итого	17.0/10x8		Итого	
П7	0,62	0,20	0,82	1,53		1,53	2,50
П7-1							

ТП 901-3-188.83			КЖИ. П7		
Плита покрытия П7			Стадия	Масса	Масштаб
			РП	36т	1:50
			Лист	Листов 1	
ЦНИИЭП ИНЖЕНЕРНОГО ОБОРУДОВАНИЯ г. Москва					



Сериал	Зона	Поз.	Обозначение	Наименование	Кол.	Примечание
				<u>Документация</u>		
			1.432-14/80, вып. 1	Стеновые панели отопляемых производственных зданий с шагом колонн 6 м.		
				<u>Сборочные единицы</u>		
	1		1.432-14/80, вып. 1	Панель ПС 600.12.25-П-3 стеновая	1	

Формат	Зона	Поз.	Обозначение	Наименование	Кол.	Примечание
				<u>Документация</u>		
			1.432-14/80, вып. 1	Стеновые панели отопляемых производственных зданий с шагом колонн 6 м.		
				<u>Сборочные единицы</u>		
	1		1.432-14/80, вып. 1	Панель ПС 600.12.30-П-3 стеновая	1	

Привязан		
Инв. №		

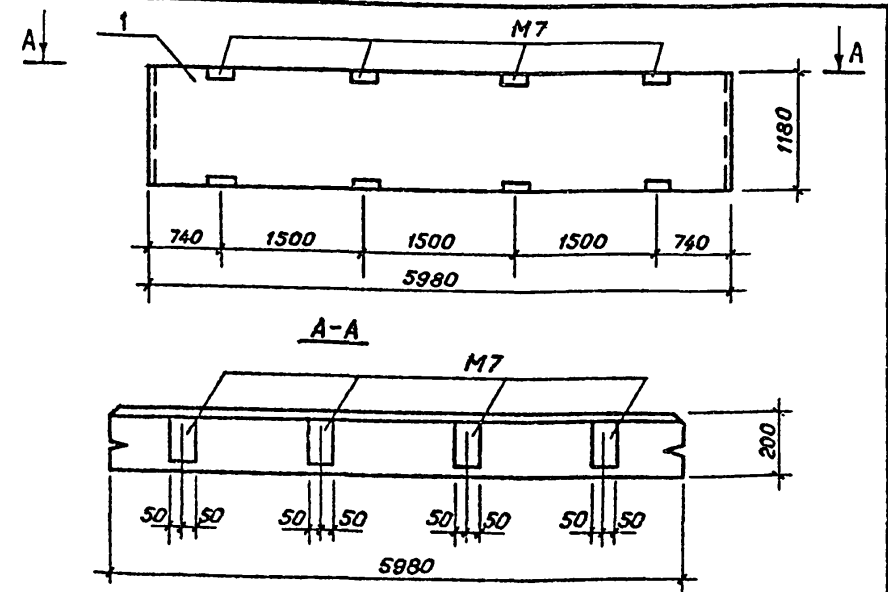
Привязан		
Инв. №		

ТП 901-З-188.83		КЖИ. ПСЗ-25		
Н.контр. Кузнецов Проверил Антонова Ст. техн. Певчева ГИП Кузнецов Гл. констр. Шапиро Нач. отд. Красавин	Панель стеновая	Стадия	Масса	Масштаб
		РП	2,0т	1:50
		Лист	Листов 1	
ЦНИИЭП ИНЖЕНЕРНОГО ОБОРУДОВАНИЯ г. Москва				

ТП 901-З-188.83		КЖИ. ПСЗ-30		
Н.контр. Кузнецов Проверил Антонова Ст. техн. Певчева ГИП Кузнецов Гл. констр. Шапиро Нач. отд. Красавин	Панель стеновая	Стадия	Масса	Масштаб
		РП	2,4т	1:50
		Лист	Листов 1	
ЦНИИЭП ИНЖЕНЕРНОГО ОБОРУДОВАНИЯ г. Москва				

Альбом II

Типовой проект 901-



Верхняя зона	Поз.	Обозначение	Наименование	Кол.	Примечание
			<u>Документация</u>		
		1.432-14/80, вып.1	Стеновые панели отопляемых производственных зданий с шагом колонн 6 м.		
			<u>Сборочные единицы</u>		
1		1.432-14/80, вып.1	Панель стеновая ПС 600,12.20-П-3	1	

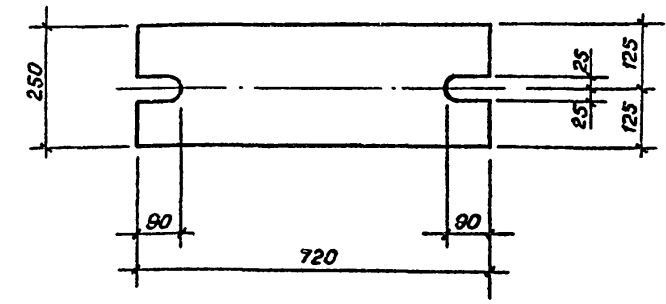
Привязан		
ИНВ.№		

ИНВ.№ЛОД	Подпись	Дата	ТП 901-3 - 188.83	КЖИ. ПС3-20		
Н.контр.	Кузнецов		Панель стеновая	Стадия	Масса	Масштаб
Проверил	Антонова			РП	1,7т	1:50
Ст.техн.	Певчева			Лист	Листов 1	
ГИП	Кузнецов			ЦНИИЭП		
Гл. конст.	Шапиро			ИНЖЕНЕРНОГО ОБОРУДОВАНИЯ		
Нач.отд.	Красавин			г. Москва		

Копировал Музафарова

Альбом II

Типовой проект 901-



Покрытие поверхностей - горячее цинкование $\delta = 0,05 \pm 0,08 \text{ мм}$.

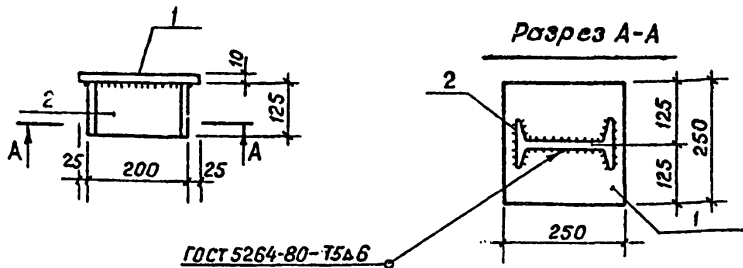
Привязан						
ИНВ.№						
ИНВ.№ЛОД	Подпись	Дата	ТП 901-3 - 188.83	КЖИ. МС3		
Н.контр.	Кузнецов		Элемент соединительный	Стадия	Масса	Масштаб
Проверил	Антонова			РП	28,26	1:10
Ст.техн.	Певчева			Лист	Листов 1	
ГИП	Кузнецов			ЦНИИЭП		
Гл. конст.	Шапиро			ИНЖЕНЕРНОГО ОБОРУДОВАНИЯ		
Нач.отд.	Красавин			г. Москва		

Б-2 20*250 ГОСТ 22-70
Лалоса Вст3 кл2-1 ГОСТ 1637-79 L=720

Копировал Музафарова

Альбом II

ТИПОВЫЙ ПРОЕКТ



Зона	Поз.	Обозначение	Наименование	Кол.	Примечание
<u>Детали</u>					
	1		Полоса Б-2 10x250 ГОСТ 103-76 l=250 ВСтЗкп2-I ГОСТ 535-79	1	4,9 кг
	2		Двутавр 20 ГОСТ 8239-72 l=125 ВСтЗкп2-I ГОСТ 535-79	1	2,63 кг

1. Покрытие поверхностей - горячее цинкование $h=0,05 \div 0,06$ мм.
2. Сварку производить электродами типа Э-42 ГОСТ 9467-75.

ПРИВЯЗАН			
ИНВ. №			

ТП 901-3-188.83 КЖИ. МС 1

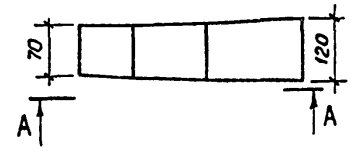
Элемент соединительный

Стадия	Масса	Масштаб
РП	7,53	1:10
Лист		Листов 1
ЦНИИЭП ИНЖЕНЕРНОГО ОБОРУДОВАНИЯ г. Москва.		

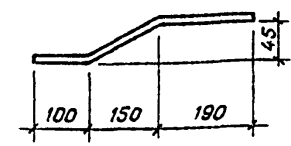
ИНВ. № ПОДЛ.	Подпись и дата	ВЗАМ. ИНВ. №
Н.контр.	Кузнецов	<i>[Signature]</i>
Проверил	Антонова	<i>[Signature]</i>
Ст. инж.	Сорокина	<i>[Signature]</i>
ГИП	Кузнецов	<i>[Signature]</i>
Гл. констр.	Шапиро	<i>[Signature]</i>
Нач. отд.	Красавин	<i>[Signature]</i>

Альбом II

ТИПОВОЙ ПРОЕКТ 901-



Разрез А-А



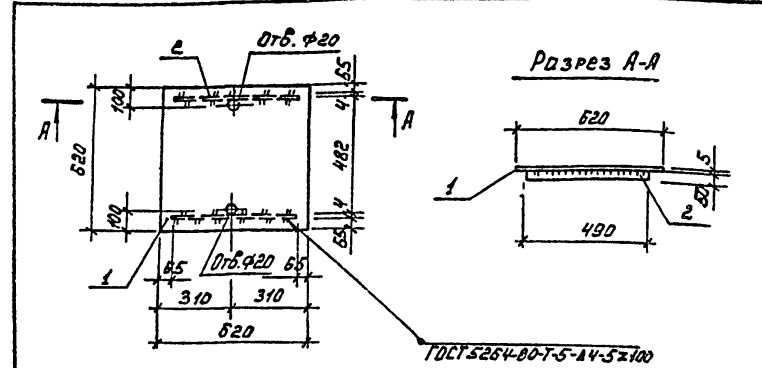
1. Покрытие поверхностей - горячее цинкование $h=0,05-0,06$ мм.

ПРИВЯЗАН			
ИНВ. №			
ТП 901-3-188.83		КЖИ. МС 2	
Элемент соединительный			Стадия
РП			3,4
Лист			Листов 1
ЦНИИЭП ИНЖЕНЕРНОГО ОБОРУДОВАНИЯ г. Москва.			

ИНВ. № ПОДЛ.	Подпись и дата	ВЗАМ. ИНВ. №
Н.контр.	Кузнецов	<i>[Signature]</i>
Проверил	Антонова	<i>[Signature]</i>
Ст. инж.	Сорокина	<i>[Signature]</i>
ГИП	Кузнецов	<i>[Signature]</i>
Гл. констр.	Шапиро	<i>[Signature]</i>
Нач. отд.	Красавин	<i>[Signature]</i>

Полоса Б-2 8x120 ГОСТ 103-76 l=450
ВСтЗкп2-I ГОСТ 535-79

Альбом II



Типовой проект

Формат	Зона	Поз.	Обозначение	Наименование	Кол.	Примеч.
<u>Детали</u>						
Б4		1		Лист рамб. К-501 620x482 ВЛЗ КЛЗ ГОСТ 8568-77*	1	16,9 кг
Б4		2		Лист рамб. Б-2 4150 ГОСТ 103-76 ВЛЗ Лист рамб. ВЛЗ КЛЗ-1 ГОСТ 535-79 ВЛЗ	2	1,54 кг

- Сварки производить электродами типа Э-42 по ГОСТ 9467-75. Катет 4 мм.
- Покрытие поверхностей - масляная краска (ГОСТ 695-77) за 2 раза.

ПРИВЯЗАН			
ИНВ. №			

ТП 901-3-188.83 КЖИ. Щ 1

Н. КОНТР.	КУЗНЕЦОВ	<i>[Signature]</i>
ПРОВЕР.	ЯРКЛОВА	<i>[Signature]</i>
СТ. ТЕХН.	ПЕВЧЕВА	<i>[Signature]</i>
РУК. ГР.	АНТОНОВА	<i>[Signature]</i>
Г И П	КУЗНЕЦОВ	<i>[Signature]</i>
ГЛ. КОМП.	АДУРД	<i>[Signature]</i>
НАЧ. ОТД.	КРАСАВИН	<i>[Signature]</i>

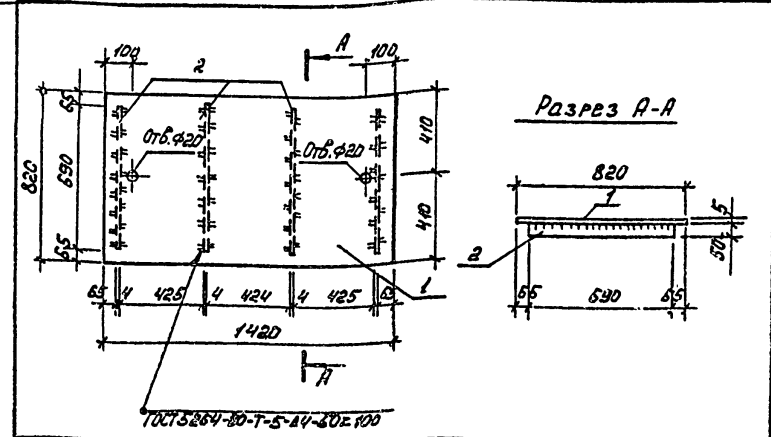
Щит стальной Щ 1

СТАИЯ	МАССА	МАСШТАБ
РП	20	1:20

Лист Листов /
ЦНИИ ЭП
Инженерного Оборудования
г. Москва

Имя и Подпись и Дата

Альбом I



Типовой проект

Формат	Зона	Поз.	Обозначение	Наименование	Кол.	Примеч.
<u>Детали</u>						
Б4		1		Лист рамб. К-501 620x410 ВЛЗ КЛЗ ГОСТ 8568-77*	2	45,1 кг
Б4		2		Лист рамб. Б-2 4150 ГОСТ 103-76 ВЛЗ Лист рамб. ВЛЗ КЛЗ-1 ГОСТ 535-79 ВЛЗ	4	1,09 кг

- Сварки производить электродами типа Э-42 по ГОСТ 9467-75. Катет 4 мм.
- Покрытие поверхностей - масляная краска (ГОСТ 695-77) за 2 раза.

ПРИВЯЗАН			
ИНВ. №			

ТП 901-3-188.83 КЖИ. Щ 2

Н. КОНТР.	КУЗНЕЦОВ	<i>[Signature]</i>
ПРОВЕР.	ЯРКЛОВА	<i>[Signature]</i>
СТ. ТЕХН.	ПЕВЧЕВА	<i>[Signature]</i>
РУК. ГР.	АНТОНОВА	<i>[Signature]</i>
Г И П	КУЗНЕЦОВ	<i>[Signature]</i>
ГЛ. КОМП.	ШАПИРО	<i>[Signature]</i>
НАЧ. ОТД.	КРАСАВИН	<i>[Signature]</i>

Щит стальной Щ 2

СТАИЯ	МАССА	МАСШТАБ
РП	59,5	1:20

Лист Листов /
ЦНИИ ЭП
Инженерного Оборудования
г. Москва

Имя и Подпись и Дата

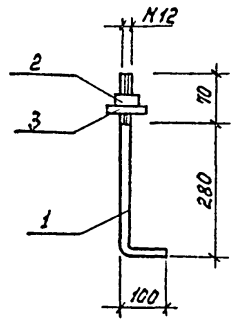
Копироваал:

С. 10047 6

Формат В

Т.И.

ИНВ. № ПОДАЛ. ПОДАПИСЬ И ДАТА. ЧЗАН. ИНВ. №



ФОРМАТ	ЗОНА	ПЛОС.	Обозначение	Наименование	Кол.	Примеч.
Б4	1			<u>Детали</u>		
				<u>Стандартные изделия</u>		
	2			Гайка М12.6 ГОСТ 5915-70	1	
	3			Шайба 2.12.02 ГОСТ 11371-78	1	

ПРИВЯЗАН			
ИНВ. №			

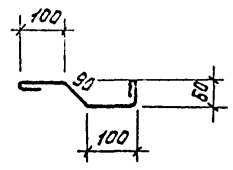
ТП 901-3-188.83		КЖИ. Я1	
АНКЕР Я1		СТАДИЯ	МАССА
		РП	0,41
		МАСШТАБ 1:10	
Лист		Листов 1	
ЦНИИЭП ИНЖЕНЕРНОГО ОБОРУДОВАНИЯ г. Москва			

Н. КОНТР.	КУЗНЕЦОВ	<i>Кузнецов</i>
ПРОВЕР.	ЯНТОНОВА	<i>Янтонова</i>
СТ. ТЕХН.	ЛЕВЧЕВА	<i>Левчева</i>
Г И П	КУЗНЕЦОВ	<i>Кузнецов</i>
ГЛ. КОНСТ.	ШАПИРО	<i>Шапиро</i>
НАЧ. ОТД.	КРАСАВИН	<i>Красавин</i>

Альбом II

Титловый проект

ИНВ. № ПОДАЛ. ПОДАПИСЬ И ДАТА. ЧЗАН. ИНВ. №



ПРИВЯЗАН			
ИНВ. №			

ТП 901-3-188.83 -		КЖИ. Я2	
АНКЕР Я2		СТАДИЯ	МАССА
		РП	0,1
		МАСШТАБ 1:10	
Лист		Листов 1	
ЦНИИЭП ИНЖЕНЕРНОГО ОБОРУДОВАНИЯ г. Москва			

Н. КОНТР.	КУЗНЕЦОВ	<i>Кузнецов</i>
ПРОВЕР.	ЯНТОНОВА	<i>Янтонова</i>
СТ. ТЕХН.	ЛЕВЧЕВА	<i>Левчева</i>
Г И П	КУЗНЕЦОВ	<i>Кузнецов</i>
ГЛ. КОНСТ.	ШАПИРО	<i>Шапиро</i>
НАЧ. ОТД.	КРАСАВИН	<i>Красавин</i>

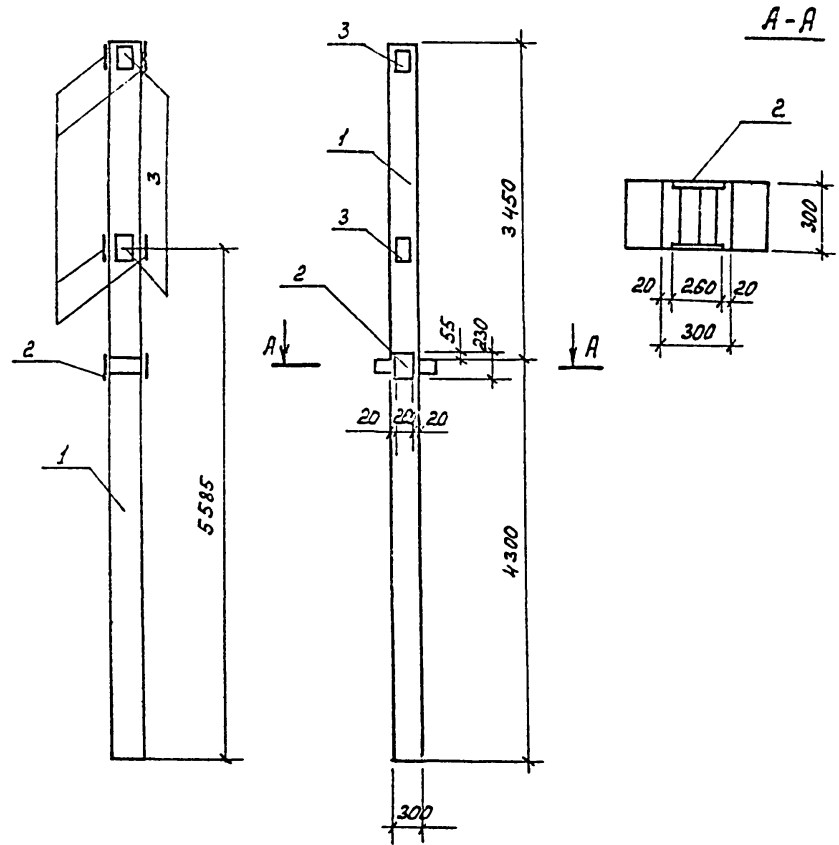
КОПИРОВАЛ:

ФОРМАТ В И

Альбом II

Типовой проект

Инв. № подл. Подпись и дата. Взам. инв. №



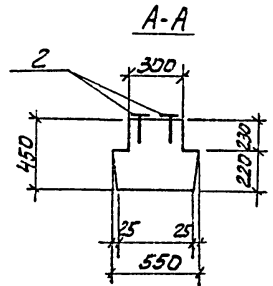
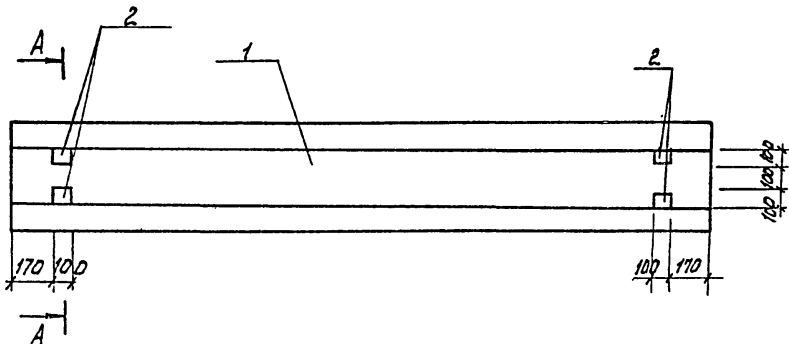
Формат	Зона	Пос.	Обозначение	Наименование	Кол.	Примеч.
				<u>Документация</u>		
			1.020-1, вып.2-1.	Конструкция каркаса меж-видового применения для многоэтажных общественных и производственных зданий		
				<u>Сборочные единицы</u>		
	1		1.020-1. 2-1. 01-02	Колонна 2КД 3.36	1	
	2		1.020-1. 2-5. 14-05	Изделие закладное МН 18	1	
	3		1.020-1. 2-5. 16-04	То же МН 31	6	

Ведомость расхода стали на дополнительные закладные изделия на элемент, кг.

Марка элемента	Изделия закладные								Всего	
	Арматура класса А-III				Прокат марки В Ст 3 кп 2					
	ГОСТ 5781-82				ГОСТ 82-10		ГОСТ 103-76			
	8	12	16	Итого	-12x250	-6x100		Итого		
к 7	0,59	0,13	0,61	1,33	6,28	5,37			11,65	12,98

				ТП 901-3-188.83		КЖИ. К7		
				Колонна К7		Стадия	Масса	Масштаб
						РП	1778 кг	
						Лист	Листов 1	
						ИННИОП ИНЖЕНЕРНОЕ ОБОРУДОВАНИЕ г. Москва		

ПРИВЯЗАН	И. КОНТР.	Кузнецов	<i>[Signature]</i>
	ПРОВЕР.	Антонова	<i>[Signature]</i>
	СТ. ТЕХН.	Певчева	<i>[Signature]</i>
	Г. И. П.	Кузнецов	<i>[Signature]</i>
	Гл. КОНСТ.	Шапиро	<i>[Signature]</i>
И. Н. В. №	И. М. Ч. О. Т. А.	Красавин	<i>[Signature]</i>



Формат	Зона	Мас.	Обозначение	Наименование	Кол.	Примечание
				Документация		
			1.020-1, Вып. 0.4*	Конструкции каркаса ж/б вводов различного применения для многоэтажных общественных и производственных зданий		
				Сборочные единицы		
	1		1.020-1, 3-51.000-06	Ригель 2РА 4.32-40	1	
	2		1.020-1, Вып. 3-10.0.90-12	Изделие закладное МН-40	4	

Ведомость расхода стали на дополнительные закладные изделия на элемент, кг

Марка элемента	Изделия закладные						Всего
	Арматура класса А-III			Прокат марки В ст3 кл2			
	ГОСТ 5781-82			ГОСТ 103-76			
	Ø	Утого	Утого	Ø	Утого	Утого	
РЗ	Ø32	0,32	0,32	1,88	1,88	2,2	

ИМЬ, ЧЕРТА И ПОДПИСИ И ДАТА. ВЗАМ. ИМЬ И ДАТА

ПРИВЯЗАН		Н. КОНТ. КИЗНЕЦОВ	ПРОВЕР. АНТОНОВА	СТ. ТЕХН. ПЕВЧЕВА	ГЛ. КОНС. ШАПИРО	НАЧ. ОТД. КРАСАВИН	ТП 901-3-188.83°	- КЖИ. РЗ
							РИГЕЛЬ РЗ	СТАДИЯ МАССА МАСШТАБ РП 1,43Т 1:50
								ЛИСТ ЛИСТОВ 1
								ЦНИИЭП ИНЖЕНЕРНОГО ОБОРУДОВАНИЯ Г. МОСКВА