

ТИПОВОЙ ПРОЕКТ

214-2-145

ДЕТСКИЕ ЯСЛИ-САД НА 140 МЕСТ
УНИВЕРСАЛЬНОГО НАЗНАЧЕНИЯ

АЛЬБОМ VIII

ВАРИАНТ ДВОЙНОГО ИСПОЛЬЗОВАНИЯ ПОМЕЩЕНИЙ 1^{го} ЭТАЖА

Б-З-200

15969-09

ТИПОВОЙ ПРОЕКТ

214-2-145

ДЕТСКИЕ ЯСЛИ-САД НА 140 МЕСТ
УНИВЕРСАЛЬНОГО НАЗНАЧЕНИЯ

АЛЬБОМ VIII

Б-3-200

РАЗРАБОТАН
ЦНИИЭП
УЧЕБНЫХ
ЗДАНИЙ

ТЕХНИЧЕСКИЙ ПРОЕКТ
УТВЕРЖДЕН ГОСГРАЖДАНСТРОЕМ
ПРИКАЗ № 126 ОТ 20.07.71
РАБОЧИЕ ЧЕРТЕЖИ ВВЕДЕНЫ В
ДЕЙСТВИЕ ЦНИИЭП УЧЕБНЫХ ЗДАНИЙ
ПРИКАЗ № 191 ОТ 29.XI.1978 г.

ГЛАВНЫЙ ИНЖЕНЕР ИНСТИТУТА
ГЛАВНЫЙ АРХИТЕКТОР ПРОЕКТА

В.А. Аляхович
В.А. Антошкин
А.Аляхович
В.Антошкин

СОДЕРЖАНИЕ АЛЬБОМА:

№ п/п	СОДЕРЖАНИЕ АЛЬБОМА:	СТР.
	Титульный лист.	1
	Содержание альбома.	2
1	Предметная занавеска.	3
	Памятная записка.	4
2	Схема плана 1 этажа в режиме противорадиационных укрытия.	5
3	План плана 1 этажа. Экспликация.	6
4	План 1 этажа в режиме противорадиационных укрытия.	7
5	Условные обозначения.	8
5	Таблица стоимостных показателей вариантов защиты стен и проемов при Б-3 мПа. Ширина незащищенной зоны 40 м, 60 м.	9
7	Таблица стоимостных показателей вариантов защиты стен и проемов при Б-3 мПа. Ширина незащищенной зоны 40 м, 300 м.	10
8	Вспомогательная к таблицам стоимостных показателей вариантов защиты стен и проемов при Б-3 мПа.	11
9	Схематич. изображение части наружных стен. Разрезы.	12
10	Условные обозначения части наружных стен. План 1-4.	13
11	Завеска проема в наружных стенах.	14
12	Завеска проема в наружных стенах.	15
13	Экраны входов в здание.	16
14	Устройство дверных проемов. Экраны входов в здание.	17

			ДЕТСКИЕ ЯСЛИ-САД В 140 МЕСТ		
			УНИВЕРСАЛЬНОГО НАЗНАЧЕНИЯ		
И.ч. инст. д.с.	Бамидко	<i>Сидорова</i>	СОДЕРЖАНИЕ АЛЬБОМА.	СТАВКА ВУСТ	ИЛЮСТ
И.ч. инст. д.с.	Былков			9	17
Г.Я.П.	Андрюшкин	<i>Сидорова</i>	ЦНИИЭП	УЧЕТНЫХ	
Г.Я.П.	Давыдов			ЗДАНИЙ	
Р.К. 17. И.ч.	Голышко	<i>Сидорова</i>	С. МОСКВА		
С.т. инж.спец.	Захарова				

Пояснительная записка Общая часть

Настоящий проект разработан в соответствии с заданием на проектирование противорадиационных укрытий, аэрированных в жарые дома и здания общественного назначения, утвержденными Гострайдентром 12 августа 1974 года, и дополнением к заданию, утвержденным Гострайдентром 17 января 1975 года. Указанными по проектированию противорадиационных укрытий сн 427-74 альбомом У5-885 "Технологические условия строительства противорадиационных укрытий, расположенных в первых этажах"

Чертежи данности альбома предназначены для использования в "альбомный период" при переоборудовании помещений первого этажа под укрытие группы Б-3.

Площадь зашиваемых помещений — 45 м².

Площадь зашиваемых стен — 130 м².

Архитектурно-планировочные решения

Проектом предусмотрено использование помещений первого этажа типового проекта детского сада - ясли под укрытие группы Б-3 на 200 человек (165 сидячих мест, 35 лежащих).

На схеме плана 1 этажа страховкой показаны помещения, используемые для укрытия.

При переходе на режим укрытия, всег пропуска основного потока укрываемых осуществляется монтаж защиты дверных проемов, входы в аэрируемые клетки и до окончания всегго периода они не функционируют. Запасные и эвакуационные укрываемых проеходят через входы, указанные на схеме 1 этажа.

Строительная часть

Наружные двери, двери аэрируемых клеток, двери ведущие в помещения, не используемые для укрытия должны быть оборудованы противопожарными запорами. Кольца дверей укладываются по контуру плавовой маркой резиной. Оконные проемы помещений,

			Детский садик - ясли на 140 мест Углубленного типа назначения.
Сл. проект	Б.К.К.К.К.	<i>[Signature]</i>	
Сл. раз. проект	Б.К.К.К.	<i>[Signature]</i>	
Г.А.П.	Б.К.К.К.К.	<i>[Signature]</i>	
Г.А.П.	В.В.В.В.	<i>[Signature]</i>	
Ж.К.П. э.п.	Г.В.В.В.В.	<i>[Signature]</i>	
Ст. архитектор	Захаров	<i>[Signature]</i>	
			Пояснительная записка.
			ЦНИИЭП учебных зданий г. Москва

используемых в режиме укрытия, закрываются при заделке. В верхней части проема оставляется воздушозаборное отверстие /щель/ 0,3 м (h) в каждом проеме, оборудованное специальным козырьком. Оконные проемы в помещениях над укрытием закрываются темными плотными солнцезащитным материалом. Тип материала усиления защиты наружных стен и защиты проемов в наружных стенах определяется местным штабом Г.О. в соответствии с альбомом 75-885. Типовые конструкции и узлы противорадиационных укрытий, расположенных в первых этажах с учетом выбора наиболее экономичного решения для данного района. Экраны перед входами служащими для эвакуации возводятся до отметки пола второго этажа.

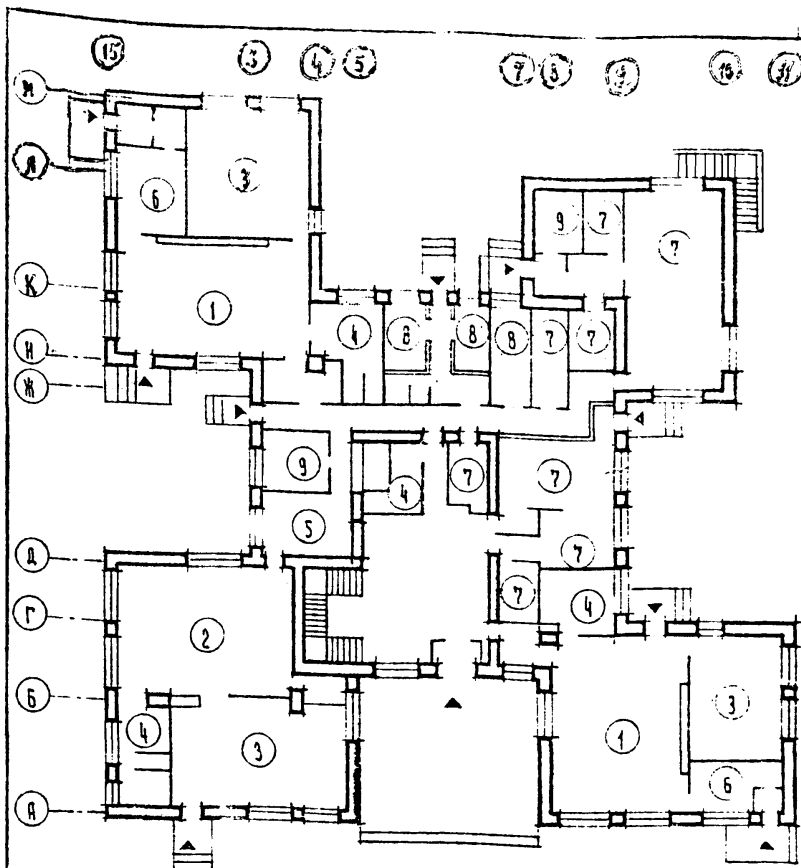
Технологическая часть

При переходе здания детского сада-яслей на режим укрытия устройство мест для сидения и лежания осуществляется за счет мебели детского сада-яслей или других источников. Источник поставки мебели при переходе здания на режим укрытия устанавливается местным штабом Г.О.

Санитарно-техническая и электротехническая часть

При переходе здания детских яслей-сада на режим укрытия проектом предусмотрено использование систем отопления вытяжной вентиляции, водоснабжения, канализации и электроснабжения работающих в нормальном режиме. Свежий воздух поступает в помещения через незажужжаемые решетки оконных проемов из расчета до 21м³/час на одного укрываемого. Удаление воздуха из помещений осуществляется через имеющиеся вытяжные каналы и оконные проемы противоположных стен. Дверные проемы, отмеченные знаком * должны быть сняты с петель.

			Детские ясли-сад на 140 мест универсального назначения			
РАС. МАСШ. К:	ВЫШЕ	<i>В. М.</i>	ПАСПОРТНАЯ ЗАПИСКА.	СТАВРО	ЛИСТ	ИСТОК
СМ. ВЕЛ. СС:	ВЫ К:	<i>В. М.</i>		Р	1	17
ГАР	ЯТОВКИ	<i>В. М.</i>		ЦНИИЭП УЧЕБНЫХ ЗАДАНИЙ г. МОСКВА		
ГИБ	ЛЮДОВ	<i>В. М.</i>				
ДУК ПР. А	ГОДИН	<i>В. М.</i>				



Экспликация:

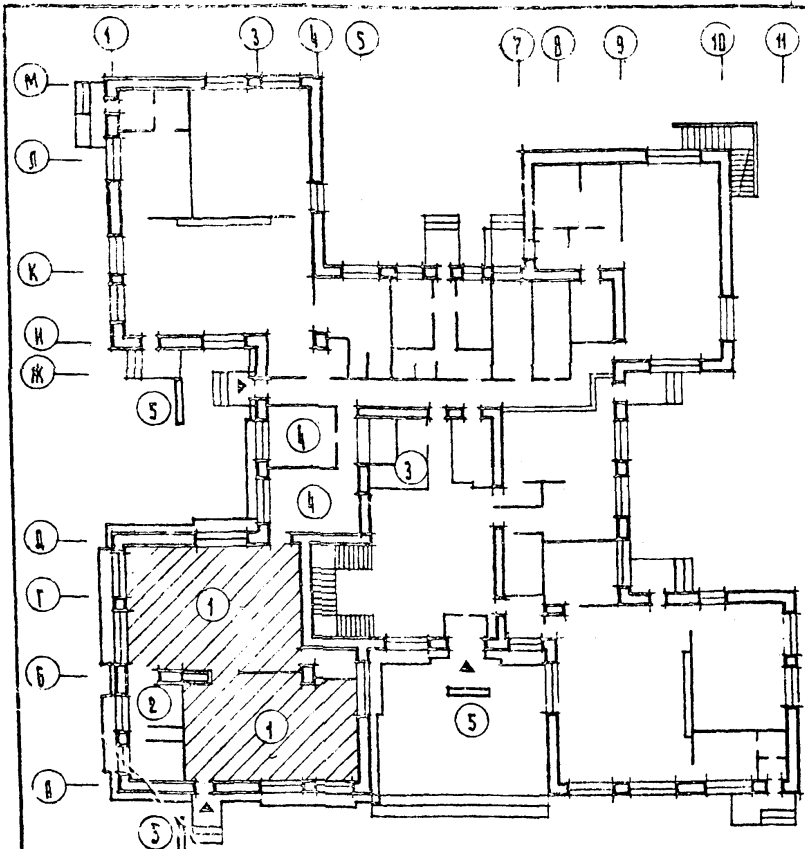
- | | |
|---------------------|-------------------------------|
| 1. Игровая-столовая | 6. Приемная. |
| 2. Грудная | 7. Хозяйственные помещения |
| 3. Сладкая веранда | 8. Медпункт |
| 4. Туалетная | 9. Административные помещения |
| 5. Раздевальная | |

Мом. наст. №1	Башенков	<i>Башенков</i>
Экз. наст. наст.	Башков	<i>Башков</i>
САП	Антонкин	<i>Антонкин</i>
ГП	Павлов	<i>Павлов</i>
Рук. гр. арх.	Голышко	<i>Голышко</i>

Детские ясли-сад на 140 мест
универсального назначения

Схема плана 1 этажа.
Экспликация.

Студия	Лист	Листов
Р	2	
ЦНИИЭП учебных зданий Москва		



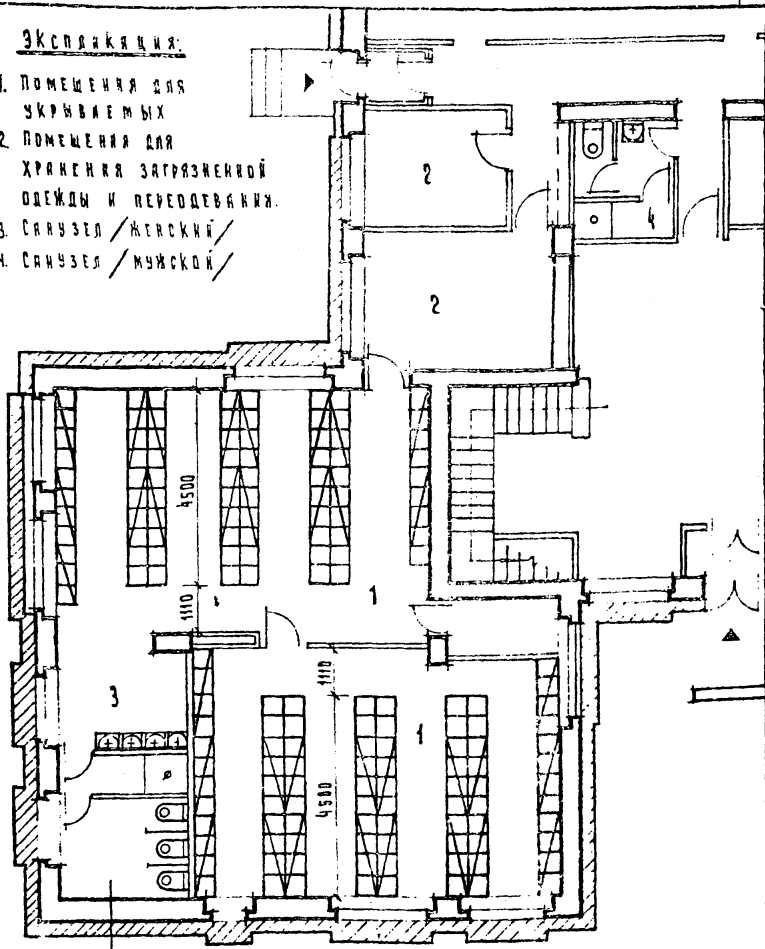
Объяснения:

1. Помещения для укрытыхных.
2. Санузел /женский/
3. Санузел /мужской/
4. Помещение для хранения загрязненной одежды и передизвания.
5. Защитные экраны.

			Детские ясли-сад на 140 мест универсального назначения				
ВАС. МЕСТ. №1	БАРЕНКО	<i>[Signature]</i>	СХЕМА ПЛАНА 1 ЭТАЖА В РЕЖИМЕ ПРОТИВОРАДИАЦИОННЫХ УКРЫТИЙ.	СТАДИЯ	ЛЕСУ	ДИСТОЛ	
ВАС. ВАС. МЕСТ.	БЫКОВ	<i>[Signature]</i>		Р	З		
ГАП	ЯНГОВКВ	<i>[Signature]</i>		ЦНИИЭП УЧЕБНЫХ ЗАДАНИЙ г. Москва			
ГИА	ПАВЛОВ	<i>[Signature]</i>					
ГР. АТХ.	ГОДЫШКО	<i>[Signature]</i>					

Экспликация:

1. Помещение для укрываемых
2. Помещения для хранения загрязненной одежды и переодевания.
3. Санузел /Женский/
4. Санузел /мужской/



75-085 1.5 31 75-085 5.7 31 75-085 1.2 28 75-085 10.0 32

			Детские ясли-сад на 140 мест универсального назначения			
Вид. Мест. №1	Баженков	<i>Лавин</i>	План 1 этажа в режиме противорадиацион- ных укрытий.	Страны	1 мест	Восток
Вид. Мест. №2	Быков	<i>Лавин</i>		Р	4	
ГАП	Антошкин	<i>Лавин</i>		ЦНИИЭП <small>участковых земельных и. Москва</small>		
ГВП	Лавров	<i>Лавин</i>				
Рук. Ст. В.К.	Гванько	<i>Лавин</i>				

Условные обозначения:

①. 0) сидячие места / лежачие места
3) количество воздуха подаваемого в помещение м³/час

②. суммарная площадь / м² воздухозаборных отверстий
в оконных проемах на помещение.

 места для сидения /с. м./

 места для лежания /л. м./

 защита проемов

 Уплотнение в местах примыкания дверей к дверным коробкам в особый период.

③-888) переводя помещений на режим укрытия
в числителе шифр альбома:
15-33) в знаменателе первая цифра — номер детали
вторая цифра — номер листа.

Примечания:

1. Защитные конструкции уславно показаны не в масштабе.
2. Графическая часть выполнена для варианта усиления стен и проемов снаружи.
3. Количество воздуха подаваемого в помещения, указано для расчетной температуры наружного воздуха -30°C, для других температур см. стр.
4. При привязке указать площадь сечения отверстий в незаделываемой части оконных проемов в зависимости от территориального расположения здания. Площадь сечения отверстий в незаделываемой части оконных проемов составляет 3% от площади пола укрытий в зданиях расположенных на территории с плотностью застройки до 25% и 5% при плотности застройки более 25%.

			Детские ясли-сад на 140 мест универсального назначения			
Изд. мест. №1	Башенков	<i>Башенков</i>	Условные обозначения	Страница	Лист	Рисунков
Изд. мест. №2	Быков	<i>Быков</i>		Р	3	
ГАП	Янтошкян	<i>Янтошкян</i>				
ГИП	Павлов	<i>Павлов</i>				
Руч. пр. тех.	Голыш-ко	<i>Голыш-ко</i>				
			ЦНИИЭП УЧЕБНЫХ ЗДАНИЙ г. Москва			

Таблицы стоимостных показателей работ по защите стен и проемов. При Б-3 тип. Ширина незащищенной зоны - 40 м					
Наименование материала	Объемный вес кг./м ³	Толщина слоя см.	Стоимость 1 м ² (руб.)	Площадь защиты м ²	Общая стоимость руб.
Бетонные плиты	2400	24,0	12-00	175	2100-0
Железобетонные плиты	2500	23,0	18-40	175	
Стальные листы	7850	7,4	70-30	175	12025-0
Мешки с песком	1700	34,0	3-67	175	642-2
Деревянные щиты с заполнением глиняным раствором	550	10,0	43-74*	175	766-0
	1450	36,0			33-05
Кирпичная кладка	1800	32,0**	9-60	175	1910-4

Ширина незащищенной зоны 60 м.

Наименование материала	Объемный вес кг./м ³	Толщина слоя см.	Стоимость 1 м ² (руб.)	Площадь защиты м ²	Общая стоимость руб.
Бетонные плиты	2400	25,0	12-50	175	218-75
Железобетонные плиты	2500	24,0	19-20	175	336-0
Стальные листы	7850	7,5	71-25	175	12468-0
Мешки с песком	1700	35,0	3-78	175	664-0
Деревянные щиты с заполнением глиняным раствором	550	10,0	44-96*	175	7418-0
	1450	37,0			34-26
Кирпичная кладка	1800	33,0**	9-90	175	1732-5

			Детские ясли-сад на 140 мест универсального назначения			
Ил. маст. М.	Баженков	<i>В. Баженков</i>	Таблицы стоимостных показателей защиты стен и проемов. При Б-3 тип. Ширина незащищенной зоны 40 м, 60 м.	Стая	Лест	Лестов
Зам. ил. маст.	Быков	<i>В. Быков</i>		Р	Б	
ГАП.	Антошкин	<i>В. Антошкин</i>		ЦНИИЭП г. Москва		
ГИА.	Павлов	<i>В. Павлов</i>				
Упр. гр. арх.	Гольдышко	<i>В. Гольдышко</i>			учебных зданий	
Ст. инженер	Захарова	<i>В. Захарова</i>				

ТАБЛИЦЫ СТОИМОСТНЫХ ПОКАЗАТЕЛЕЙ ВАРИАНТОВ ЗАЩИТЫ ПРОЕМОВ. ПРИ Б-3 тп. ШИРИНА НЕЗАЩИЩЕННОЙ ЗОНЫ: 100 м.

НАИМЕНОВАНИЕ МАТЕРИАЛА	ОБЪЕМНЫЙ ВЕС КГ/М ³	ТОЛЩИНА СЛОЯ СМ	СТОИМОСТЬ 1 М ² (РУБ.)	ПЛОЩАДЬ ЗАЩИТЫ М ²	ОБЩАЯ СТОИМОСТЬ РУБ.
БЕТОННЫЕ ПЛЫТЫ	2400	25.0	12-50	175	218-75
ЖЕЛЕЗОБЕТОННЫЕ ПЛЫТЫ	2500	24.0	19-20	175	336-0
СТАЛЬНЫЕ ЛИСТЫ	7850	7.7	73-15	175	9301-2
Мешки с песком	1700	35.0	3-78	175	664-0
ДЕРЕВЯННЫЕ ШИТЫ С ЗАПОЛНЕНИЕМ ГЛИЯНЫМ РАСТВОРОМ	550	10.0	40.0	175	7892-50
	1450	38.0			
Кирпичная кладка	1800	34.0**	10-20	175	1785-0

ШИРИНА НЕЗАЩИЩЕННОЙ ЗОНЫ 300 м.

НАИМЕНОВАНИЕ МАТЕРИАЛА	ОБЪЕМНЫЙ ВЕС КГ/М ²	ТОЛЩИНА СЛОЯ СМ.	СТОИМОСТЬ 1 М ² (РУБ.)	ПЛОЩАДЬ ЗАЩИТЫ М ²	ОБЩАЯ СТОИМОСТЬ РУБ.
БЕТОННЫЕ ПЛЫТЫ	2400	25.0	12-50	175	218-75
ЖЕЛЕЗОБЕТОННЫЕ ПЛЫТЫ	2500	24.0	19-20	175	336-0
СТАЛЬНЫЕ ЛИСТЫ	7850	7.8	74-10	175	1296-75
Мешки с песком	1700	36.0	3-89	175	620-75
ДЕРЕВЯННЫЕ ШИТЫ С ЗАПОЛНЕНИЕМ ГЛИЯНЫМ РАСТВОРОМ	550	10.0	49.0	175	8291-50
	1450	39.0			
Кирпичная кладка	1800	34.0**	10-20	175	1785-0

ДЕТСКИЕ ЯСЛИ-САД НА 140 МЕСТ УНИВЕРСАЛЬНОГО НАЗНАЧЕНИЯ

Имя, мест. №1	БЯШЕНКОВ	<i>В. Я.</i>
Зам. и.м. мест.	БЫКОВ	<i>В. Я.</i>
	АЯТОВКИН	<i>В. Я.</i>
	ПАВЛОВ	<i>В. Я.</i>
Рук. тр. и.м.	ГОДЫШКО	<i>В. Я.</i>
Ст. инженер	ЗАХАРОВА	<i>В. Я.</i>

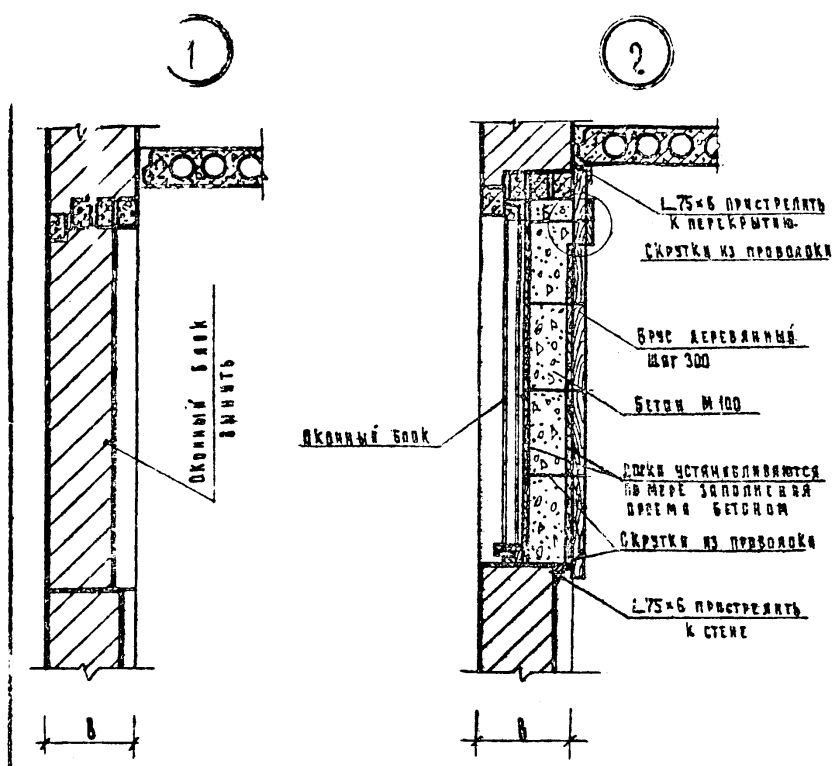
Таблицы стоимостных показателей вариантов защиты стен и проемов. При Б-3 тп. ШИРИНА НЕЗАЩИЩЕННОЙ ЗОНЫ 100 м, 300 м.

СТАНЦИЯ	ЛИСТ	Листов
Р	7	
ЦНИИЭП УЧЕБНЫХ ЗДАНИЙ г. Москва		

ПРИМЕЧАНИЯ К ТАБЛИЦАМ СТОИМОСТНЫХ
ПОКАЗАТЕЛЕЙ ВАРИАНТОВ ЗАЩИТЫ СТЕН И ПРОЕМОВ.
ПРИ Б-3 тп.

- 1 При подсчете стоимостных показателей использованы материалы альбома „Типовых конструкций и узлов противорадиационных укрытий“ /Типовой проект 75-855/.
- 2 Стоимостные показатели приведены для основного варианта здания с панелями толщиной 300 мм.
- 3.* В знаменателе — стоимость при двухсторонней обшивке железом $\delta = 4,0$ мм.
- 4.* * Кладка с уширенным швом.

ИМЯ И ФАМИЛИЯ	ЗАРЯДОВ	<i>Зарядов</i>	ДЕТСКИЕ ЯСЛЯ-САД НА 140 МЕСТ УНИВЕРСАЛЬНОГО НАЗНАЧЕНИЯ			
СТАТУС	БУКОВ	<i>Бук</i>	ПРИМЕЧАНИЯ К ТАБЛИЦАМ СТОИМОСТНЫХ ПОКАЗАТЕЛЕЙ ВАРИАНТОВ ЗАЩИТЫ СТЕН И ПРОЕМОВ ПРИ Б-3 тп.	СТАНЦИЯ	Л. КСТ	Л. СТОС
Г. РАБ.	АНТОНОВ	<i>Антон</i>		Р	В	
Г. РАБ.	ПАРЬЯНОВ	<i>Парьянов</i>	ЦНИИЭП УЧЕБНЫХ ЗДАНИЙ г. МОСКВА			
П. РАБ.	ГОЛОВИЧКО	<i>Головичко</i>				
С. РАБ.	ЗАХАРОВА	<i>Захарова</i>				



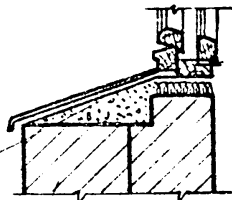
ПРИМЕЧАНИЯ:

1. Толщина заделки премоа принимается в соответствии с СН 427-74.

		Детские ясли-сад на 140 мест универсального назначения.			
Всч. мест. №	Башенков	Усиление цокольной части наружных стен. Разрезы.	Страна	Свет	Лесная
Зем. уч. №	Выков		Р	9	
г/п	Антошкин	ЦНИИЭП учебных зданий г. Москва			
г/п	Павлов				

1

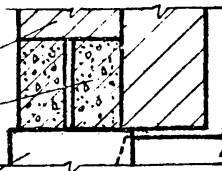
ЦЕМЕНТНЫЙ РАСТВОР



Кирпич глиняный обыкновенный

2

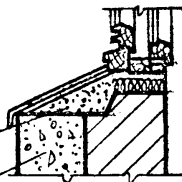
Кирпич глиняный обыкновенный

БЗ
№-2Бетонные опорные столбы
300x300 мм. между фундаментами
блоками.

3

ЦЕМЕНТНЫЙ РАСТВОР

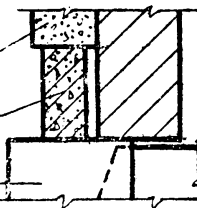
Бетон М-100



4

Бетон М-100

БЗ

Бетонные опорные столбы
300x300 мм. между фундаментными
блоками.Детские ясли-сад на 140 мест
Университетского назначения

Кач. мест №	Башенка	<i>Башенка</i>
Зам. нач. отд.	Быков	<i>Быков</i>
Г.П.	Витязкин	<i>Витязкин</i>
Г.П.	Лавров	<i>Лавров</i>
Ф.И.О. ст. арх.	Бродяжко	<i>Бродяжко</i>

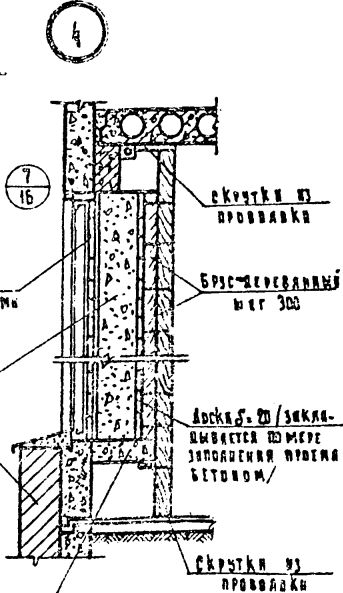
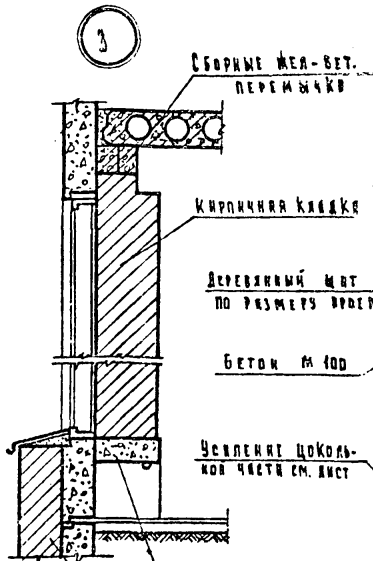
Усиление железобетонной части
наружных стенов. Узлы 1-4.

Страна	Акт	Актос
Р	10	
ЦНИИЭП Черныш Заванки г. Москва		

Заделка проемов в наружных стенах

Заделка проемов кирпичом

Заделка проемов бетоном



Усиление цокольной части см. лист 40

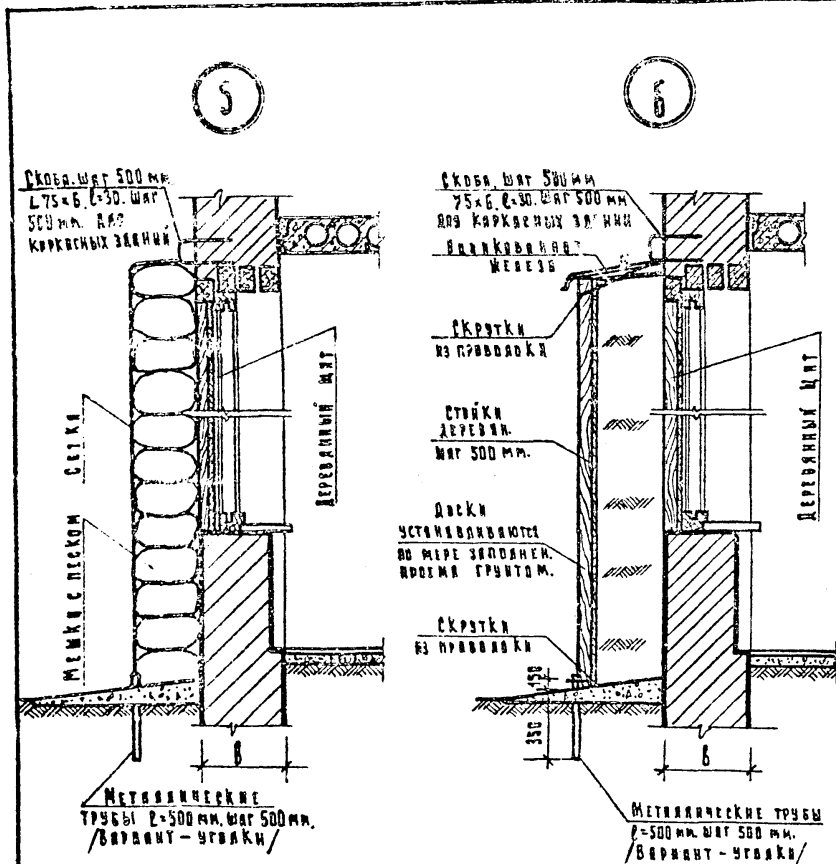
Опорная жез-бетонная конструкция

Имя, место:	Башенков	<i>Башенков</i>
Зам. и.и.мест:	Быков	<i>Быков</i>
ГАП:	Антошкин	<i>Антошкин</i>
ГИП:	Павлов	<i>Павлов</i>
Рук. гр. вуз:	Голышко	<i>Голышко</i>

Детские ясли-сад на 140 мест
универсального назначения

Заделка проемов в
наружных стенах.

Страна	Лист	Листов
Р	11	
ЦНИИЭП учебных зданий г. Москва		



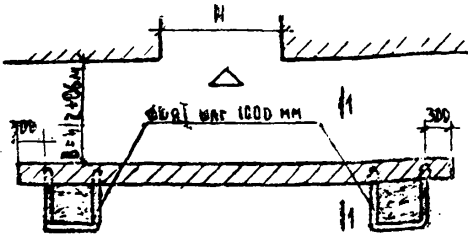
ПРИМЕЧАНИЕ:

1. Толщина заделки проема принимается в соответствии с СН 42У-71

			детские ясли-сад на 140 мест универсального назначения				
Воз. мес. №1	Башенков	<i>Башенков</i>	Заделка проемов в наружных стенах.	Дат	Лист	Листов	
Воз. мес. №2	Быков	<i>Быков</i>		Р	12		
ГВД	Антошкин	<i>Антошкин</i>		ЦНИЭП детский завод г. Москва			
ГВД	Лаврова	<i>Лаврова</i>					
Воз. гр. арх.	Горышка	<i>Горышка</i>					

ЭКРАНЫ ВХОДОВ В ЗДАНИЕ

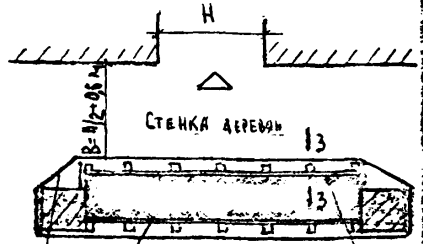
ВХОД В ЗДАНИЕ



Кирпичная кладка
вариант - бетон М-100

ПРОВОЛОКА СТАЛЬНАЯ
Ф 10 мм ЧЕРЕЗ 500 мм
ПО ВЫСОТЕ

ВХОД В ЗДАНИЕ

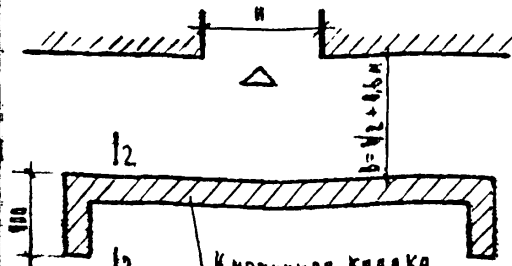


Стенка деревянная 13

Деревянный щит

Доска устанавливается
по мере засыпки грунта

ВХОД В ЗДАНИЕ



Кирпичная кладка
вариант - бетон М-100

ПРИМЕЧАНИЯ:

1 Сечения 1-1, 2-2, 3-3
см лист 14.

Детские ясли-сад на 140 мест
универсального назначения

ЭКРАНЫ ВХОДОВ
В ЗДАНИЕ.

СТАЛИЯ	ЛИСТ	ЛИСТОВ
7	13	

УЧЕТНЫЙ
ЗНАК
с МАСШ

М	БМ	БМ	БМ
М	БМ	БМ	БМ
М	БМ	БМ	БМ
М	БМ	БМ	БМ
М	БМ	БМ	БМ

