

ТИПОВОЙ ПРОЕКТ 904-I-86.9I
КОМПРЕССОРНАЯ СТАНЦИЯ АВТОМАТИЗИРОВАННАЯ
ОТДЕЛЬНО СТОЯЩАЯ 5КЦ-160 А0 МОЩНОСТЬЮ
800 куб. м в МИНУТУ ОСУШЕННОГО ВОЗДУХА
(в конструкциях комплектной поставки)

АЛЬБОМ 7
СПЕЦИФИКАЦИЯ ОБОРУДОВАНИЯ

25184 - 07

Отпускная цена
на момент реализации
указана
в счет-накладной

ТИПОВОЙ ПРОЕКТ 904-I-86.9I
КОМПРЕССОРНАЯ СТАНЦИЯ АВТОМАТИЗИРОВАННАЯ
ОТДЕЛЬНО СТОЯЩАЯ 5КЦ-160 А0 МОЩНОСТЬЮ
800 куб. м В МИНУТУ ОСУШЕННОГО ВОЗДУХА
(в конструкциях комплектной
поставки)
АЛЬБОМ 7
СПЕЦИФИКАЦИЯ ОБОРУДОВАНИЯ

Утвержден Минтяжмашем СССР
Решение № I4 от 18 октября 1990г.

РАЗРАБОТАН:

ГипроНИИстройдормаш

Главный инженер института
Главный инженер проекта



Б.Д.Тютюников
Л.П.Григорьян

Ростовский
ПромстройНИИпроект

Главный инженер института
Главный инженер проекта




В.Б.Троянов
В.Н.Ханин

СОДЕРЖАНИЕ

Наименование	Раздел	Стр.
Спецификация оборудования	ТХ.СО	3
Спецификация оборудования	ЭС.СО	16
Спецификация оборудования	ЭМ.СО	19
Спецификация оборудования	ЭО.СО	26
Спецификация оборудования	СС.СО	31
Спецификация оборудования	СС.СО1	33
Спецификация оборудования	СС.1.СО	35
Спецификация оборудования	ВК.СО1	37
Спецификация оборудования	ОВ.СО	53
Спецификация оборудования	АС.СО	69
Спецификация оборудования	АТХ.СО1	70
Спецификация оборудования	АОВ.СО1	89
Опросный лист	ТХ.ОП.01	98
Опросный лист	ТХ.ОП.02	99
Опросный лист	ТХ.ОП.03	100
Опросный лист	АТХ.ОП.01	102

Позиция	Наименование и техническая характеристика оборудования и материалов Завод - изготовитель (для импортного оборудования - страна, фирма)	Тип, марка оборудования Обозначение документа и № опросного листа	Единица измерения		Код завода-изготовителя	Код оборудования, материала	Цена единицы тыс. руб.	Количество	Масса единицы оборудования, кг
			Наименование	Код					
1	2	3	4	5	6	7	8	9	10
0.1	ОБОРУДОВАНИЕ И МАТЕРИАЛЫ, ПОСТАВЛЯЕМЫЕ ЗАКАЗЧИКОМ Компрессор центробежный, чертёж I.467.005-02, производительностью 160м ³ /мин, P _{абс} = 0,9I МПа (9,28кг/см ²) с электродвигателем 6000 (10000) В НПО "Казанькомпрессормаш"	43ВЦ-160/9М2(М3) ТУ 26-12-750-86 СТД-1000-2Р УХЛ4, ТУ16-512.167-76	КОМПЛ	67I		36435I4076 36435I4077		5	I4700
0.3	Установка компрессорная автоматическая стационарная, производительностью 0,56м ³ /мин, P ≤ 0,8 МПа, КУ-10М Омское моторостроительное ПО им.П.И.Баранова	КУ-10М	КОМПЛ	67I				I	470
0.4	Устройство очистки сжатого воздуха П-ППМ16-09 шифр П-ППМ16-14УХЛ4 Симферопольское ПО "Пневматика"	П-ППМ16-14 УХЛ4	КОМПЛ	67I		36426I		3	
0.5	Машина холодильная для осушки сжатого воздуха ПО "Курганармхиммаш"	ОВ40-2-I ТУ 26-03-492-89	КОМПЛ	67I		364458I00607		5	4500
0.6	Насос шестеренный с электродвигателем АИР90 L 4 ПО "Ливгидромаш"	НМШ 5-25-I-4, 0/4Б-10	КОМПЛ	67I		363I930424		2	5I,4
0.7	Фильтр щелевой с матрической резьбой P ≤ 6,3 МПа (63кг/см ²). Пропускная способность 63 л/мин Николаевский опытный завод смазочных систем	63-I25-I	ШТ	796		4I455I0038		I	

Взам. инв. №

Подпись и дата

Инв. № подл.

Привязан

Инв. №

Г.И. Григорьян
Нач. отд. Ляпусов
Н. контр. Новицкая
Г.Л. спен. Григорьян
Нач. гр. Шась

904-I-86.9I-TX.CO

Компрессорная станция
БКЦ-160А0
Спецификация оборудования

Стадия	Лист	Листов
Р	I	I3

ГИПРОСТРОЙДОРМАШ
г. Ростов-на-Дону

Позиция	Наименование и техническая характеристика оборудования и материалов Завод-изготовитель (для импортного оборудования — страна, фирма)	Тип, марка оборудования Обозначение документа и № опросного листа	Единица измерения		Код завода-изготовителя	Код оборудования, материала	Цена единицы тыс. руб.	Количество	Масса единицы оборудования, кг
			Наименование	Код					
1	2	3	4	5	6	7	8	9	10
0.8	Кран мостовой электрический, группа режима работы ЗК-VII, грузоподъемность 12,5т, пролет - 10,5м Завод ПТО, г.Комсомольск-на-Амуре		КОМПЛ	67I		3I5I3I034I		I	10000
0.9	Огнетушитель воздушнопенный У=0,1 м3, Q=6,5 м3/с Мариупольский механический завод	ОВП-100.01 ТУ22-5486-83Е	ШТ	796				I	70
0.10	Верстак слесарный с тисками стационарный Талды-Курганский авторемонтный завод Минавтотранса, Казахской ССР	ОПР-400	ШТ	796				I	200
<u>Нестандартизированное оборудование</u>									
HO.I	Глушитель шума всасывания	ГШВ.100.00 00.000 Серия 5.904-44В.4	ШТ	796				5	3340
HO.2 HO.3	Бак для масла	МБ.1500.00 000 Серия 5.904-44В.1	ШТ	796				2	323,5
<u>Арматура</u>									
	Задвижка параллельная с выдвижным шпинделем, фланцевая, с ручным управлением Ду 100, Ру I(10)	30ч6бр	ШТ	796		372II5I007		10	39,3

Привязан

Инв. №

904-I-86.9I-ТХ.СО

Лист

2

Позиция	Наименование и техническая характеристика оборудования и материалов Завод-изготовитель (для импортного оборудования — страна, фирма)	Тип, марна оборудования Обозначение документа и № опросного листа	Единица измерения		Код завода-изготовителя	Код оборудования, материала	Цена единицы тыс. руб.	Количество	Масса единицы оборудования, кг
			Наименование	Код					
1	2	3	4	5	6	7	8	9	10
	Задвижка клиновья двухдисковая с выдвигным шпинделем, фланцевая, с электроприводом в нормальном исполнении Ду 100 Ру I(I0) Ду 150 Ру I(I0)	ЗІч906нж2	шт	796		372II3706I		10	59,3
	Клапан запорный проходной муфтовый, латунный Ду 15 Ру I,6(I6)	I5БII	шт	796		372II37063		5	109
	Клапан запорный проходной муфтовый Ду 15 Ру I,6(I6) Ду 25 Ру I,6(I6)	I5кчI8II2	шт	796		37I2III006		9	
	Клапан запорный проходной фланцевый Ду 40 Ру I,6(I6)	I5ч9п2	шт	796		3732III032 3732III034		6 5	
	Клапан сальниковый с электромагнитным приводом II3 и электромагнитной защелкой, фланцевый, с питанием от сети переменного тока на напряжение 220В Ду 25 Ру I,6(I6) Ду 50 Ру I,6(I6)	I5кч892п3	шт	796		3722I3I030		10	
	Клапан запорный проходной, мембранный, с электромагнитным приводом, цапковый с накидными гайками Ду 15 Рр 0...2,3(23)	I3с8I0р	шт	796		3732III100 3732I3II55		5 5	
						3742II4055		5	

Привязан

Инв. №

904-И-86.9И-ТХ.СО

Лист

3

25184-07 6

Инв. № подл. Подпись и дата. Взам. инв. №

Позиция	Наименование и техническая характеристика оборудования и материалов Завод-изготовитель (для импортного оборудования — страна, фирма)	Тип, марка оборудования Обозначение документа и № опросного листа	Единица измерения		Нод завода-изготовителя	Нод оборудования, материала	Цена единицы тыс. руб.	Количество	Масса единицы оборудования, кг
			Наименование	Код					
1	2	3	4	5	6	7	8	9	10
	Кран пробковый проходной, сальниковый, муфтовый Ду 15 Ру I(10) Ду 15 Ру I(10) Ду 40 Ру I(10) Ду 50 Ру I(10)	IIч6бкII	шт	796		37222I20I3		10	
			шт	796		37222220I8		17	
			шт	796		3722222022		9	
			шт	796		3722232023		6	
	Реле потока Ду 100	РПИ-100	шт	796				5	
	<u>Элементы</u>								
	<u>Фланец</u>	ГОСТ 12820-80							
	квадратный I-25-10 Ст 25		шт	796		37995540240I		10	
	круглый I-32-10 Ст 25		шт	796		37994I4II70I		30	
	квадратный I-40-6 Ст 25		шт	796		37995540I60I		5	
	круглый I-40-10 Ст 25		шт	796		37994I4II800		20	
	круглый I-50-10 Ст 25		шт	796		39994I4II9I0		10	
	круглый I-65-2,5 Ст 25		шт	796		37994I406507		2	
	круглый I-400-10 Ст 25		шт	796		37994I4I3I03		2	
	<u>Материалы (на пусковой период)</u>								
	Масло турбинное ТП-22с	ТУ38I0I82I-83	кг	II6				3500	
	Смазка ВНИИИП-242	ГОСТ 2042I-75	кг	II6				100	
	Хладон R 22	ГОСТ 8502-88	кг	II6				250	
	Масло ХМ35	ТУ38.40I.442-83	кг	II6				100	

Взам. инв. №
Подпись и дата
Инв. № подл

Привязан			
Инв. №			

Позиция	Наименование и техническая характеристика оборудования и материалов Завод-изготовитель (для импортного оборудования — страна, фирма)	Тип, марка оборудования Обозначение документа и № опросного листа	Единица измерения		Код завода-изготовителя	Код оборудования, материала	Цена единицы тыс. руб.	Количество	Масса единицы оборудования, кг
			Наименование	Код					
1	2	3	4	5	6	7	8	9	10
	Масло компрессорное К-12	ГОСТ 1861-73	кг	116				50	
	<u>Изделия для крепления оборудования</u>								
	Болт фундаментный	ГОСТ 24379.1-80							
	I,2 M12x300		шт	796				4	
	I,2 M12x400		шт	796				4	
	I,2 M16x300		шт	796				4	
	I,2 M16x400		шт	796				4	
	I,2 M20x500		шт	796				4	
	Гайка	ГОСТ 5915-70							
	M12-6H.5		шт	796				12	
	M16-6H.5		шт	796				16	
	M18-6H.5		шт	796				12	
	M20-6H.5		шт	796				8	
	Шайба пружинная	ГОСТ 6402-70							
	I2x65Г		шт	796				4	
	I6x65Г		шт	796				8	
	20x65Г		шт	796				4	

Инв. № подл. Подпись и дата. Взам. инв. №

Привязан			
Инв. №			

904-I-86.9I-TX.CO

Лист 5

Позиция	Наименование и техническая характеристика оборудования и материалов Завод-изготовитель (для импортного оборудования — страна, фирма)	Тип, марка оборудования Обозначение документа и № опросного листа	Единица измерения		Нод завода-изготовителя	Нод оборудования, материала	Цена единицы тыс. руб.	Количество	Масса единицы оборудования, кг
			Наименование	Код					
1	2	3	4	5	6	7	8	9	10
ОБОРУДОВАНИЕ, ПОСТАВЛЯЕМОЕ ПОДРЯДЧИКОМ									
ПИ-1	Опорная конструкция	ТП 904-I-86.9I -ТХ.ОК	шт	796				I	46
ПИ-2	Стеллаж для запчастей		шт	796				I	150
ПИ-3	Металлический ящик для хранения обтирочных материалов		шт	796				I	60
ПИ-4	Промежуточный бак продувок	ТП 904-I-86.9I -ТХ.ЛБН	шт	796				5	57,5
ПИ-5	Бак паров масла	ТП 904-I-86.9I -ТХ.БПМ	шт	796				I	122
	<u>Трубопроводы</u>								
	Трубопроводы из стальных водгазопроводных труб по ГОСТ 3262-75 диаметром:								
		Р15х2,5	м	006					154,0
		Р25х2,8	м	006					178,0
		Р32х2,8	м	006					2,2
		Р40х3,0	м	006					31,0
		Р50х3,0	м	006					11,0
	Трубопроводы из стальных бесшовных холоднодеформированных труб по ГОСТ 8734-75 из стали В-В Ст2пс2 диаметром:								
		8х1,0	м	006					0,5
		9х1,5	м	006					0,3
		12х2,0	м	006					1,2
		27х2,8	м	006					1,0
			Привязан						
			Инв. №		904-I-86.9I-ТХ.СО				Лист
									6

Взам. инв. №

Подпись и дата

Инв. № подл.

Позиция	Наименование и техническая характеристика оборудования и материалов Завод-изготовитель (для импортного оборудования — страна, фирма)	Тип, марка оборудования Обозначение документа и № опросного листа	Единица измерения		Код завода-изготовителя	Код оборудования, материала	Цена единицы тыс. руб.	Количество	Масса единицы оборудования, кг
			Наименование	Код					
1	2	3	4	5	6	7	8	9	10
	Трубопроводы из стальных электросварных прямошовных труб по ГОСТ 10704-76 из стали В-В Ст2пс2 диаметром		М	006				0,3	
	20x2,0		М	006				17,0	
	38x2,0		М	006				37,0	
	45x2,0		М	006				82,0	
	76x2,0		М	006				41,0	
	89x2,0		М	006				84,0	
	108x2,5		М	006				68,0	
	159x3,0		М	006				11,0	
	273x4,0								
	Трубопроводы из стальных электросварных прямошовных труб по ГОСТ 10704-76 из стали В20 диаметром:		М	006				1,0	
	159x3,0		М	006				35,0	
	273x4,0		М	006				8,0	31,67
	325x4,0		М	006				52,0	35,57
	426x4,5								
	Рукав	ГОСТ 5398-76							
	Б-2-50-10		М	006				20	
	В-2-50-6		М	006				35	

Взаим. инв. №
Подпись и дата
Инв. № подл

Привязан			
Инв. №			

904-I-86.9I-TX.CO

Лист
7

Позиция	Наименование и техническая характеристика оборудования и материалов Завод-изготовитель (для импортного оборудования — страна, фирма)	Тип, марка оборудования Обозначение документа и № опросного листа	Единица измерения		Код завода-изготовителя	Код оборудования, материала	Цена единицы тыс. руб.	Количество	Масса единицы оборудования, кг	
			Наименование	Код						
1	2	3	4	5	6	7	8	9	10	
<u>Элементы трубопроводов</u>										
	Опора	ГОСТ I49II-82								
	ОПБ I-32		шт	796					II	
	ОПБ I-38		шт	796					10	
	ОПБ I-45		шт	796					5	
	ОПБ I-48		шт	796					3	
	ОПБ I-76		шт	796					2	
	ОПП2-I00.89		шт	796					20	
	ОПП2-I00.159		шт	796					25	
	ОПП2-I00.273		шт	796					7	
	ОПП2-I00.325		шт	796					5	
	ОПП2-I00.426	шт	796					12		
	Опора ОНБ.06-0I	AI7800IB.I	шт	796				6		
	Опора КИС.04.000	AI7800IB.IV	шт	796				8		
	Трубодержатель	4.904-69								
	СТД630/I		шт	796				40		
	СТД630/I-02		шт	796				59		
	Крючок ТП4-02	4.904-69	шт	796				14		
	Хомут 330-ВСтЗсп-Ц9хр	ГОСТ 24I37-80	шт	796				5		
	Заглушка 426x8,0	ГОСТ I7379-83	шт	796				I		

Инв. № подл. | Подпись и дата | Взам. инв. №

Привязан			
Инв. №			

904-I-86.9I-TX.CO

Лист
8

Позиция	Наименование и техническая характеристика оборудования и материалов Завод-изготовитель (для импортного оборудования — страна, фирма)	Тип, марка оборудования Обозначение документа и № опросного листа	Единица измерения		Код завода-изготовителя	Код оборудования, материала	Цена единицы тыс. руб.	Количество	Масса единицы оборудования, кг
			Наименование	Код					
1	2	3	4	5	6	7	8	9	10
	Переход 3426x10,0-325x8,0	ГОСТ 17378-83	ШТ	796				5	26
	Зонт круглый ЗК.00.000	I.494-32	ШТ	796				5	
	Головка соединительная	ГОСТ 2217-76							
	ГР-50		ШТ	796				14	
	ГМ-50		ШТ	796				14	
	<u>Закладные элементы КИП</u>								
	Бобышка	ТУ36.1097-85							
	БПИ-М20x1,5-55УХЛ3		ШТ	796				1	
	БПИ-М27x2-55УХЛ2		ШТ	796				10	
	БПИ-М33x2-55УХЛ3		ШТ	796				5	
	Закладная конструкция в том числе:	ИЗКЧ-226-89	КОМПЛ	671				1	
	Заглушка круг <u>ГОСТ 8734-75</u>		ШТ	796				1	
	В20 ГОСТ 8733-87								
	Фланец круг <u>ГОСТ 8734-75</u>		ШТ	796				1	
	В20 ГОСТ 8733-87								
	Патрубок								
	Труба <u>ГОСТ 8734-75</u>								
	В20 ГОСТ 8733-87								
	150x2 l =140 мм		ШТ	796				1	
	Прокладка 146x160		ШТ	796				1	
	Болт ГОСТ 7798-70								
	М10-8дх35 46.019		ШТ	796				4	
	Пробка	ТУ36.1144-83							
	П-М20x1,5 У3		ШТ	796				1	
	П-М27x2 У3		ШТ	796				10	
	П-М33x2 У3		ШТ	796				5	

Взам. инв. №
Инв. № подл
Подпись и дата

Привязан			
Инв. №			

904-I-86.9I-ТХ.СО

Лист
9

Позиция	Наименование и техническая характеристика оборудования и материалов Завод-изготовитель (для импортного оборудования — страна, фирма)	Тип, марка оборудования Обозначение документа и № опросного листа	Единица измерения		Код завода-изготовителя	Код оборудования, материала	Цена единицы тыс. руб.	Количество	Масса единицы оборудования, кг
			Наименование	Код					
1	2	3	4	5	6	7	8	9	10
	Отборное устройство ЗКЧ-270.10-90 тип 2,5-70-15	ЗКЧ-270.00-90	шт	796				10	
	Прокладка ПШ21х32 УХЛ2	ТУ36.1103-81	шт	796				1	
	ПШ28х42 УХЛ2		шт	796				10	
	ПШ34х48 УХЛ2		шт	796				5	
	<u>Конструкции изоляционные:</u>								
	Конструкция изоляционная, компл:	7.903.9-2 вып. I							
	1) окраска эмалью ПФ-115 по грунтовке ГФ-0119		м2	055				5,05	
	2) шнур из минеральной ваты в оплетке марки 200 ТУ36-1695-79		м3	113				0,84	
	3) лист АД.Н-0,3 ГОСТ 21631-76		м2	055				24,05	
	Конструкция изоляционная, компл:	7.903.9-2 вып. I 3.903-11							
	1) окраска эмалью ПФ-115 по грунтовке ГФ-0119		м2	055				73,0	
	2) маты из стеклянного штапельного волокна МС-50 ГОСТ 10499-78		м3	113				9,13	
	3) лист АД.Н-0,3 ГОСТ 21631-76		м2	055				125,5	
		Привязан							
		Инв. №							
					904-I-86.9I-ТХ.СО				
					Лист 10				

Инв. № подл. Подпись и дата. Взам. инв. №

Позиция	Наименование и техническая характеристика оборудования и материалов Завод-изготовитель (для импортного оборудования — страна, фирма)	Тип, марка оборудования Обозначение документа и № опросного листа	Единица измерения		Код завода-изготовителя	Код оборудования, материала	Цена единицы тыс. руб.	Количество	Масса единицы оборудования, кг	
			Наименование	Код						
1	2	3	4	5	6	7	8	9	10	
	<p>Конструкция изоляционная, компл:</p> <p>1) окраска эмалью ПФ-115 по грунтовке ГФ-0119</p> <p>2) маты из стеклянного штапельного волокна МС-50 ГОСТ 10499-78</p> <p>3) полиэтиленовая пленка, $\delta = 0,3$ мм ГОСТ 10354-82</p> <p>4) лист АД.Н-0,3, ГОСТ 21631-76</p> <p>Конструкция изоляционная, компл.:</p> <p>1) окраска эмалью ПФ-115 по грунтовке ГФ-0119</p> <p>2) маты из стеклянного штапельного волокна МС-50 ГОСТ 10499-78</p> <p>3) полиэтиленовая пленка, $\delta = 0,3$ мм ГОСТ 10354-82</p> <p>4) лист АД.Н-0,8 ГОСТ 21631-76</p> <p>Конструкция изоляционная, компл.:</p> <p>1) окраска эмалью ПФ-115 по грунтовке ГФ-0119</p> <p>2) маты из стеклянного штапельного волокна МС-50 ГОСТ 10499-78</p> <p>3) лист АД.Н-0,8 ГОСТ 21631-76</p> <p>Конструкция изоляционная, компл:</p> <p>1) шнур из минеральной ваты в оплетке марки 200 ТУ36-1659-79</p>	<p>7.902-I Вып.2</p> <p>то же</p> <p>7.903.9-2 Вып.1</p> <p>7.903.9-2 Вып.2</p>	<p>м2</p> <p>м3</p> <p>м2</p> <p>м2</p> <p>м2</p> <p>м3</p> <p>м2</p> <p>м2</p> <p>м2</p> <p>м3</p>	<p>055</p> <p>113</p> <p>055</p> <p>055</p> <p>055</p> <p>055</p> <p>113</p> <p>055</p> <p>113</p>					<p>1,2</p> <p>0,53</p> <p>16,8</p> <p>8,4</p> <p>3,75</p> <p>1,62</p> <p>38,5</p> <p>19,25</p> <p>56,3</p> <p>6,18</p> <p>72,25</p> <p>0,05</p>	
		Привязан								
		Инв. №			904-I-86.9I-ТХ.СО					
					Лист II					

Взам. инв. №

Подпись и дата

Инв. № подл.

Позиция	Наименование и техническая характеристика оборудования и материалов Завод-изготовитель (для импортного оборудования — страна, фирма)	Тип, марка оборудования Обозначение документа и № опросного листа	Единица измерения		Код завода- изготовителя	Код оборудования, материала	Цена единицы тыс. руб.	Количе- ство	Масса единицы оборудова- ния, кг
			Наиме- нова- ние	Код					
1	2	3	4	5	6	7	8	9	10
	2) лист АД.Н-0,8 ГОСТ 21631-76 Конструкция изоляционная, компл.:	7.903.9-2 Вып.2	М2	055				0,9	
	1) полотно холсто-прошивное из отходов стеклян- ного волокна ТУ6-II-454-77		М3	II3				0,30	
	2) лист АД.Н-0,8 ГОСТ 21631-76 Конструкция изоляционная, компл.:	то же	М2	055				6,5	
	1) полуфутляры с вкладышами из матов минераловат- ных прошивных 2М-100 с обкладками ГОСТ 21880-76		М3	II3				1,70	
	2) лист АД.Н-0,8 ГОСТ 21631-76 Конструкция изоляционная, :компл.:	7.902-I Вып.2	М2	055				39,4	
	1) маты из стеклянного штапельного волокна МС-50 ГОСТ 10499-78		М3	II3				5,10	
	2) полиэтиленовая пленка $\delta = 0,3$ мм ГОСТ 10354-82		М2	055				160,8	
	3) лист АД.Н-0,8 ГОСТ 21631-76 Конструкция изоляционная, компл.:	7.903.9-2 Вып.2	М2	055				85,3	
	1) маты из стеклянного штапельного волокна МС-50 ГОСТ 10499-78	7.902-I Вып.2	М3	II3				0,1	
	2) лист АД.Н-0,8 ГОСТ 21631-76		М2	055				2,0	
		Привязан							
		Инв. №			904-I-86.9I-ТХ.С0				
					Лист 12				

Инв. № подл
Подпись и дата
взам. инв. №

Позиция	Наименование и техническая характеристика оборудования и материалов Завод-изготовитель (для импортного оборудования — страна, фирма)	Тип, марка оборудования Обозначение документа и № опросного листа	Единица измерения		Код завода-изготовителя	Код оборудования, материала	Цена единицы тыс. руб.	Количество	Масса единицы оборудования, кг
			Наименование	Код					
1	2	3	4	5	6	7	8	9	10
	<p>Конструкция изоляционная, компл.:</p> <p>1) полуфутляры с вкладышами из матов минераловатных прошивных 2М-100 с обкладками ГОСТ 21880-76</p> <p>2) полиэтиленовая пленка $\delta = 0,3\text{мм}$ ГОСТ 10354-82</p> <p>3) лист АД.Н-0,3 ГОСТ 21631-76</p> <p>Конструкция изоляционная, компл.:</p> <p>1) маты из стеклянного штапельного волокна МС-50 ГОСТ 10499-78</p> <p>2) полиэтиленовая пленка $\delta = 0,3\text{ мм}$ ГОСТ 10354-82</p> <p>3) лист АД.Н-0,3 ГОСТ 21631-76</p> <p>Окраска неизолированных трубопроводов эмалью ПФ-115 по грунтовке ГФ-0119</p>	<p>7.902-I Вып.2</p> <p>то же</p>	<p>М3</p> <p>М2</p> <p>М2</p> <p>М3</p> <p>М2</p> <p>М2</p> <p>М2</p>	<p>II3</p> <p>055</p> <p>055</p> <p>II3</p> <p>055</p> <p>055</p> <p>055</p>				<p>0,8</p> <p>39,0</p> <p>19,5</p> <p>0,7</p> <p>33,6</p> <p>16,8</p> <p>99</p>	

Инд. № подл. Подпись и дата. Взам. инв. №

Привязан			
Инд. №			

904-I-86.9I-ТХ.СО

Лист 13

Позиция	Наименование и техническая характеристика оборудования и материалов Завод - изготовитель (для импортного оборудования — страна, фирма)	Тип, марка оборудования Обозначение документа и № опросного листа	Единица измерения		Код завода-изготовителя	Код оборудования, материала	Цена единицы тыс. руб.	Количество	Масса единицы оборудования, кг
			Наименование	Код					
1	2	3	4	5	6	7	8	9	10
I. ОБОРУДОВАНИЕ И МАТЕРИАЛЫ, ПОСТАВЛЯЕМЫЕ ЗАКАЗЧИКОМ									
I.1	Высоковольтное распределительное устройство, состоящее из 13 камер серии КМ-1Ф	КМ-1Ф Опросный лист ТИ 904-I-86.9I-ЭС.00.0П	компл	67I				1,00	
I.2	Трансформаторы тока ТУ16-7I7.109-8I	ТОЛ-0,5/10P-100/5	шт	796		34I442238I		5,00	

Взам. инв. №




Подпись и дата

Инв. № подл.

Привязан			
Инв. №			

ТИП	Григорьян	
Нач. отд.	Коновалов	
Н. контр.	Золотарева	
Гл. спец.	Карпенко	
Нач. гр.	Чапны	
Инж.	Гурина	
Инж.	Купреева	

ТИ 904-I-86.9I		ЭС.00	
Компрессорная станция 5KI-160AO			
Распределительное устройство 10(6)кВ			
Спецификация оборудования			
Стадия	Лист	Листов	
Р	I	3	
ГИПРОСТРОЙДОРМАШ г. Ростов-на-Дону			

Позиция	Наименование и техническая характеристика оборудования и материалов Завод-изготовитель (для импортного оборудования — страна, фирма)	Тип, марка оборудования Обозначение документа и № опросного листа	Единица измерения		Код завода-изготовителя	Код оборудования, материала	Цена единицы тыс. руб.	Количество	Масса единицы оборудования, кг
			Наименование	Код					
1	2	3	4	5	6	7	8	9	10
2. КАБЕЛЬНЫЕ ИЗДЕЛИЯ									
2.1	Кабель ААШВУ 10(6) кВ сечением 	ААШВУ-10(6) кВ	км т	008 168				 	
2.2	Кабель АВВГ 3x50+1x25-I кВ, ГОСТ 16442-80	АВВГ	км	008		352222II24		0,030	
2.3	Кабель АКВВГ 4x2,5-0,66 кВ, ГОСТ 1508-78Е	АКВВГ	км	008		3563450I3I		0,130	
2.4	Кабель АКВВГ 4x4-0,66 кВ, ГОСТ 1508-78Е	АКВВГ	км	008		3563450I3I		0,060	
2.5	Кабель АКВВГ 7x2,5-0,66 кВ, ГОСТ 1508-78Е	АКВВГ	км	008		3563450I33		0,020	
2.6	Кабель АКВВГ 10x2,5-0,66 кВ, ГОСТ 1508-78Е	АКВВГ	км	008		3563450I34		0,040	
2.7	Провод ПРГН 1x2,5-0,66 кВ, ГОСТ 6323-79Е	ПРГН	км	008		355II40802		0,050	
3. ИЗОЛЯЦИОННЫЕ МАТЕРИАЛЫ									
3.1	Огнестойкая перегородка ГОСТ 18124-75	ЛП-П-3,0x0,8x8	шт	796				2,00	

Инв. № подл. Подпись и дата. Взам. инв. №

Привязан			
Инв. №			

ТИ 904-I-86.9I

ЭС.СО

Лист
2

Позиция	Наименование и техническая характеристика оборудования и материалов Завод-изготовитель (для импортного оборудования — страна, фирма)	Тип, марка оборудования Обозначение документа и № опросного листа	Единица измерения		Код завода-изготовителя	Код оборудования, материала	Цена единицы тыс. руб.	Количество	Масса единицы оборудования, кг	
			Наименование	Код						
1	2	3	4	5	6	7	8	9	10	
ОБОРУДОВАНИЕ И МАТЕРИАЛЫ, ПОСТАВЛЯЕМЫЕ ПОДРЯДЧИКОМ										
ИЗДЕЛИЯ ЭЛЕКТРОМОНТАЖНЫЕ ГЭМ										
I	Сборные кабельные конструкции в составе:	ТУ36-I496-85								
I.1	Стойка	KII52ЦУТИ,5	шт	796		3449625034		20,00		
I.2	Полка	KII61ЦУТИ,5	шт	796		3449625I24		I44,00		
I.3	Подвеска	KII65ЦУТИ,5	шт	796		3449625424		60,00		
I.4	Соединитель перегородок	KI68ЦУТИ,5	шт	796		34496255I4		60,00		
2	Лотки для проводов и кабелей напряжением до 1000 В:	ТУ36-24-86-82								
2.1	Секция	НЛ20-III,87У3	шт	796		34496I5255		20,00		
2.2	Секция	НЛ-У95У3	шт	796		34496I532I		6,00		
	Полоса III-B-2	ПРОКАТ ЧЕРНЫХ МЕТАЛЛОВ ГОСТ 103-76 Ст3 ПС ГОСТ 535.88								
	40x4		кг					88,2		
	Круг	ГОСТ 2590-88 БСТ 5ПСI-II ГОСТ 535.88								
	∅ 16		кг					47,4		
		Привязан								
		Инв. №								
						ТII 904-I-86.9I		ЭС.СО		Лист 3

Позиция	Наименование и техническая характеристика оборудования и материалов Завод - изготовитель (для импортного оборудования) — страна, фирма)	Тип, марка оборудования Обозначение документа и № опросного листа	Единица измерения		Код завода-изготовителя	Код оборудования, материала	Цена единицы тыс. руб.	Количество	Масса единицы оборудования, кг
			Наименование	Код					
1	2	3	4	5	6	7	8	9	10
I. ОБОРУДОВАНИЕ И МАТЕРИАЛЫ, ПОСТАВЛЯЕМЫЕ ЗАКАЗЧИКОМ									
I.1	Щит защищенный однорядный И1	Опросный лист ТП 904-I-86.9I-ЭМ. 00.0П	КОМПЛ	67I				I,00	
I.2	Распределительное устройство ТУ16.536.444-74, навесное с автоматическим выключателем АЗ746Ф <i>И</i> ≈ 630 А, с расцепителем 500 А	РУС8II6-63Б2Г-54У3	ШТ	796				I,00	
I.3 ШР-I	Пункт распределительный напольный по ТУ16-64I.002-83, с 12 фидерными автоматическими выключателями ВА5I-3I, с выключателем на вводе ВА5I-39-630А (внизу), с токами уставки фидерных выключателей: 100Ах4 ШТ 63Ах5 ШТ 25АхI ШТ 20Ах2 ШТ	ПР850I-2-093-6УХЛ2	ШТ	796		3434II5409		I,00	
I.4 ШР-2	Пункт распределительный напольный по ТУ16-64I.002-83, с 12 фидерными автоматическими выключателями ВА5I-3I, с выключателем на вводе ВА5I-39-630А (внизу), с токами уставки фидерных выключателей: 100Ах4 ШТ 80АхI ШТ 63Ах3 ШТ 25АхI ШТ 20Ах3 ШТ	ПР850I-2-093-6УХЛ2	ШТ	796		3434II5409		I,00	

Ив. № подл. Подпись и дата. Взам. инв. №

Привязан		ТИП	Григорьян	ТП 904-I-86.9I	ЭМ.СО
		Нач. отд.	Коновалов		
		Н. контр.	Золотарева		
		Гл. спец.	Карпенко		
		Нач. гр.	Чапны		
		Инж. П.	Гурина		
		Инженер	Купреева		
Ив. №				Компрессорная станция 5КЦ-160А0	Стадия
				Силовое электрооборудование	Лист
				Спецификация оборудования	Листов
					Р
					I
					7
				ГИПРОСТРОЙДОРМАШ г. Ростов-на-Дону	

Позиция	Наименование и техническая характеристика оборудования и материалов Завод-изготовитель (для импортного оборудования — страна, фирма)	Тип, марка оборудования Обозначение документа и № опросного листа	Единица измерения		Код завода- изготовителя	Код оборудования, материала	Цена единицы тыс. руб.	Количе- ство	Масса единицы оборудова- ния, кг
			Наиме- нова- ние	Код					
1	2	3	4	5	6	7	8	9	10
I.5 ШР-3	Пункт распределительный навесной по ТУ16-64I.002-83, с 12 фидерными автоматическими выключателями ВА5I-3I, с выключателем на вводе ВА5I-39-630A (вверху) с минимальным расцепителем 380 В, 50 Гц, с токами уставки фидерных выключателей ВА5I-3I: 16AхI2 шт	ПР850I-I- 093-УХЛ2	шт	796		3434II5409		I,00	
I.6	Ящик распределительный ТУ I6-526, 3I5-73, Ток плавких вставок: I50 А Белая Церковь Учреждение ЮА 45/35	ЯРШII-34I- 32У3	шт	796				I,00	
I.7	Пускатель магнитный, катушка ~220 В, номинальный ток теплового реле 5 А, 2НО+2НЗ вспомогательных контактов, неревверсивный ТУ16-526.49I-8I	ПМЕ-222У2В	шт	796				I,00	
I.8	Пускатель магнитный, катушка ~220 В, номинальный ток теплового реле 6,3 А, 2НО+2НЗ вспомогательных контактов, неревверсивный ТУ16-526.49I-8I	ПМЕ-222У2В	шт	796				2,00	
I.9	Пускатель магнитный, катушка ~220 В, номинальный ток теплового реле 10 А, 2НО+2НЗ вспомогательных контактов, неревверсивный ТУ16-526.49I-8I	ПМЕ-222У2В	шт	796				6,00	
I.10	Пускатель магнитный, катушка ~220 В, номинальный ток теплового реле 50 А, 2НО+2НЗ вспомогательных контактов, неревверсивный ТУ16-526.49I-8I	ПМА-4220У3	шт	796				5,00	
I.1I	Выключатель автоматический ТУ16-522.139-78, степень защиты IP54, номинальный ток расцепителя 6,4 А Курский электроаппаратный завод	АП50Б-3МТУ3	шт	796		342I40		2,00	

Взам. инв. №

Подпись и дата

Инв. № подл.

Привязан

Инв. №

ТП 904-I-86.9I

ЭМ.СО

Лист

2

Позиция	Наименование и техническая характеристика оборудования и материалов Завод-изготовитель (для импортного оборудования — страна, фирма)	Тип, марка оборудования Обозначение документа и № опросного листа	Единица измерения		Код завода- изготовителя	Код оборудования, материала	Цена единицы тыс. руб.	Количе- ство	Масса единицы оборудова- ния, кг
			Наиме- нова- ние	Код					
1	2	3	4	5	6	7	8	9	10
2. КАБЕЛЬНЫЕ ИЗДЕЛИЯ									
2.1	Кабель ААНВУ-3х70-10 (6) кВ, ТУ 16.705.249-82	ААНВУ	<u>км</u> т	<u>008</u> 168		3536141745		<u>0,200</u> 0,200	
2.2	Кабель АВВГ 3х120+1х35-I кВ ГОСТ 16442-80	АВВГ	км	008		3522221109		0,020	
2.3	Кабель АВВГ 3х120-I кВ ГОСТ 16442-80	АВВГ	км	008		3522221109		0,030	
2.4	Кабель АВВГ 3х35+1х16-0,66 кВ ГОСТ 16442-80	АВВГ	км	008		3522221109		0,040	
2.5	Кабель АВВГ 3х35-0,66 кВ ГОСТ 16442-80	АВВГ	км	008		3522221109		0,120	
2.6	Кабель АВВГ 3х16+1х10-0,66 кВ 16442-80	АВВГ	км	008		3522221109		0,200	
2.7	Кабель АВВГ 3х6+1х4-0,66 кВ ГОСТ 16442-80	АВВГ	км	008		3522221109		0,030	
2.8	Кабель АВВГ 3х4+1х2,5-0,66 кВ ГОСТ 16442-80	АВВГ	км	008		3522221109		0,420	
2.9	Кабель АВВГ 3х2,5+1х1,5-0,66 кВ ГОСТ 16442-80	АВВГ	км	008		3522221109		0,560	
2.10	Кабель АВВГ 2х4-0,66 кВ ГОСТ 16442-80	АВВГ	<u>км</u> т	<u>008</u> 168		3522221109		<u>0,360</u> 0,054	
2.11	Кабель АВВГ 2х70-I кВ ГОСТ 16442-80	АВВГ	<u>км</u> т	<u>008</u> 168		3522221112		<u>0,050</u> 0,011	
2.12	Провод ПВЗ 1х50-0,66 кВ ГОСТ 6323-79	ПВЗ	<u>км</u> т	<u>008</u> 168		3551130512		0,050	
2.13	Кабель КПГС 3х2,5+1х1,5-0,66 кВ ГОСТ 13497-77Е	КПГС	<u>км</u> т	<u>008</u> 168		3544410328		<u>0,140</u> 0,050	
		Привязан							
		Инв. №							
					ТП 904-I-86.9I		ЭМ.СО		Лист 3

Позиция	Наименование и техническая характеристика оборудования и материалов Завод-изготовитель (для импортного оборудования — страна, фирма)	Тип, марка оборудования Обозначение документа и № опросного листа	Единица измерения		Код завода- изготовителя	Код оборудования, материала	Цена единицы тыс. руб.	Количе- ство	Масса единицы оборудова- ния, кг
			Наименование	Код					
1	2	3	4	5	6	7	8	9	10
2.I4	Кабель АКВВГ 10x2,5-0,66 кВ ГОСТ I508-78E	АКВВГ	км	008		3563450I34		0,160	
2.I5	Кабель АКВВГ 4x4-0,66 кВ ГОСТ I508-78E	АКВВГ	км	008		352222II26		0,160	
			т	I68				0,034	
2.I6	Кабель АКВВГ 4x2,5-0,66 кВ ГОСТ I508-78E	АКВВГ	км	008		3563450I3I		0,150	
3. ИЗОЛЯЦИОННЫЕ МАТЕРИАЛЫ									
3.I	Огнестойкая перегородка - ГОСТ I8I24-75	ЛП-П- 3,0x0,8x8	шт	796				10,0	
4. ГИБКИЕ МЕТАЛЛУРУКАВА									
4.I	Рукав гибкий металлический негерметический без оплетки	РЗ-ЦХ-50	м	006				10,0	

Привязан

Инв. №

ТИ 904-I-86.9I

ЭМ.СО

Лист

4

Позиция	Наименование и техническая характеристика оборудования и материалов Завод-изготовитель (для импортного оборудования — страна, фирма)	Тип, марка оборудования Обозначение документа и № опросного листа	Единица измерения		Код завода- изготовителя	Код оборудования, материала	Цена единицы тыс. руб.	Количе- ство	Масса единицы оборудова- ния, кг	
			Наименование	Код						
1	2	3	4	5	6	7	8	9	10	
	ОБОРУДОВАНИЕ И МАТЕРИАЛЫ, ПОСТАВЛЯЕМЫЕ ПОДРЯДЧИКОМ									
	ИЗДЕЛИЯ ЭЛЕКТРОМОНТАЖНЫЕ ГЭМ									
I	Сборные кабельные конструкции в составе:	ТУ36-I496-85								
I.I	Стойка	KII50ЦУТИ,5	шт	796		34496250I4		6,00		
I.2	Стойка	KII51ЦУТИ,5	шт	796		3449625024		6,00		
I.3	Стойка	KII52ЦУТИ,5	шт	796		3449625034		45,00		
I.4	Полка	KII60ЦУТИ,5	шт	796		3449625II4		25,00		
I.5	Полка	KII61ЦУТИ,5	шт	796		3449625I40		50,00		
I.6	Полка	KII63ЦУТИ,5	шт	796		3449625I44		55,00		
I.7	Соединитель перегородок	KI68ЦУТИ,5	шт	796		34496255I4		40,00		
I.8	Подвеска закладная K340У2	ТУ36-2533-83	шт	796		344962545I		140,00		
I.9	Подвеска закладная K34IУ2	ТУ36-2533-83	шт	796		344962546I		10,00		
I.I0	Подвеска	KII65ЦУТИ,5	шт	796				20,00		
I.II	Швеллер	K 347	шт	796				15,00		
2	Троллейные кронштейны:	ТУ36-2369-8I								
2.I	K4IУI		шт	796		34495223II		14,00		
2.2	K45УI		шт	796		344952239I		1,00		
		Привязан								
		Инв. №								
						ТII 904-I-86.9I		ЭМ.СО		Лист 5

Взам. инв. №

Подпись и дата

Инв. № подл.

Позиция	Наименование и техническая характеристика оборудования и материалов Завод-изготовитель (для импортного оборудования — страна, фирма)	Тип, марка оборудования Обозначение документа и № опросного листа	Единица измерения		Код завода- изготовителя	Код оборудования, материала	Цена единицы тыс. руб.	Количе- ство	Масса единицы оборудова- ния, кг
			Наиме- нова- ние	Код					
1	2	3	4	5	6	7	8	9	10
3	Троллейные компенсаторы:	ТУ36-653-82	шт						
3.I	У1010У2		шт	796		344952402I		3,00	
4	Светофор У270У2	ТУ36-732-80	шт	796		34495260II		I,00	
5	Лотки для проводов и кабелей напряжением до 1000 В:	ТУ36-2486-82							
5.I	Секция	НЛ10-П1, 87УТ2,5	шт	796		34496I5225		25,00	
5.2	Секция	НЛ20-П1, 87УТ2,5	шт	796		34496I5255		50,00	
5.3	Секция	НЛ40-П1, 87УТ2,5	шт	796		34496I5285		50,00	
5.4	Секция	НЛ40-П2,87У3	шт	796		34496I5295		10,00	
6	Установочные заземляющие части:	ТУ36-1447-8I							
6.I	К480У3		шт	796		344965210I		30,00	
7	Втулки для защиты изоляции проводов и кабелей при прокладке в трубах:	ТУ36-1899-80							
7.I	Втулка В17УХЛ2		шт	796		344965110I		10,00	
7.2	Втулка В28УХЛ2		шт	796		3449651103		10,00	
8	Изделия для крепления труб кабелей к строительным конструкциям:	ТУ36-1448-82							
8.I	Скобы типа:								
8.I.I	К253У2		шт	796		3449653103		5,00	
8.I.2	К254У2		шт	796		3449653105		20,00	

Привязан

Инв. №

ТИ 904-I-86.9I

ЭМ.СО

Лист

6

Позиция	Наименование и техническая характеристика оборудования и материалов Завод-изготовитель (для импортного оборудования — страна, фирма)	Тип, марка оборудования Обозначение документа и № опросного листа	Единица измерения		Код завода- изготовителя	Код оборудования, материала	Цена единицы тыс. руб.	Количе- ство	Масса единицы оборудова- ния, кг
			Наименование	Код					
1	2	3	4	5	6	7	8	9	10
9	Электромонтажные стальные перфорированные гнутые профили и полосы:	ТУ36-1434-82							
9.1	K235Y2		кг	166		3449626I2I		3,00	
9.2	Зетовые профили	K239Y2	шт	796		3449626I9I		1,50	
10	Сальники ввертные типа:	ТУ36--1952-8I							
10.1	Сальник У265У2		шт	796		3449656I33		4,00	
II	Флажки для заземления типа:	ТУ36-2466-82							
II.1	Ф35У2.5		шт	796		3449639403		2,00	
I2	Стойки:								
I2.1	Стойка универсальная	KI20	шт	796				32,00	
I2.2	Стойка	KI2I	шт	796				32,00	
I3.1	Шпилька	KI23	шт	796				64,00	
		Привязан							
		Инв. №							
					ТП 904-I-86.9I		ЭМ.СО		Лист
									7

Позиция	Наименование и техническая характеристика оборудования и материалов Завод - изготовитель (для импортного оборудования - страна, фирма)	Тип, марка оборудования Обозначение документа и № опросного листа	Единица измерения		Код завода-изготовителя	Код оборудования, материала	Цена единицы тыс. руб.	Количество	Масса единицы оборудования, кг
			Наименование	Код					
1	2	3	4	5	6	7	8	9	10
I. ОБОРУДОВАНИЕ И МАТЕРИАЛЫ, ПОСТАВЛЯЕМЫЕ ЗАКАЗЧИКОМ									
I.1	Пункт распределительный навесной по ТУ16-536.610-82 с 8 фидерными автоматическими выключателями АЕ2046, и с автоматическими выключателями на вводе АЗ726ф, токи уставки: 8ШТХ16А	ПРИ-3068-2I УЗ	шт	796		3434II5068		1.00	63
I.2	Пункт распределительный навесной по ТУ16-536.610-82 с 2 фидерными автоматическими выключателями АЕ2066, и с автоматическими выключателями на вводе АЕ2066, токи уставки фидерных выключателей АЕ2046: 2ШТХ16А	ПРИ-3048-2IU3	шт	796		3434II5048		1.00	26
I.3	Светильник с люминесцентными лампами для производственных помещений ТУ16-535.748-73 2х56 Ардатовский светотехнический завод Р.П. Тургенево Мордовской АССР	ЛСП02-2Х58/ П00-05УХЛ4	шт	796		346II2		6.00	
I.4	Светильник с люминесцентными лампами для производственных помещений ТУ16-535.611-7I 2х36 Ардатовский светотехнический завод р.п. Тургенево	ЛСП02-2Х36/ Д20-01УХЛ4	шт	796		346II2		39.0	
I.5	Светильник с лампой накаливания для производственных помещений, подвесной, ТУ 16-535-73 до 100 Вт	НСП02Х110/ Р5I-03	шт	796		346III		15.0	
I.6	Светильник с лампой накаливания для помещений с тяжелыми условиями среды ТУ16-545.340-8I мощностью 100 Вт Алатырский электромеханический завод	НСП1Х100- 234У3	шт	796		346III		4.00	
I.7	Светильник с лампой накаливания для общественно административных зданий, настенный ТУ16-535.825-74 до 100 административных зданий, настенный ТУ16-535.825-74 до 100 Вт ПО "Ватра" г. Тернополъ	НБ006Х100/Р2 "0-01У4	шт	796		346I06		7.00	

Взам. инв. №

Подпись и дата

Инв. № подл.

Привязан				
Инв. №				

ТИП	Григорьян
Нач. отд.	Д. Коновалов
Гл. спец.	Карпенко
Н. контр.	Золотарева
Нач. гр.	Николаева
Техн.	Алешина

ТП 904-I-86.9I

ЭО.СО

Компрессорная станция
5КЦ-160А0
Электроосвещение
Спецификация оборудования

Стадия	Лист	Листов
Р	I	5

ГИПРОСТРОЙДОРМАШ
г. Ростов-на-Дону

Позиция	Наименование и техническая характеристика оборудования и материалов Завод-изготовитель (для импортного оборудования — страна, фирма)	Тип, марна оборудования Обозначение документа и № опросного листа	Единица измерения		Код завода- изготовителя	Код оборудования, материала	Цена единицы тыс. руб.	Количе- ство	Масса единицы оборудова- ния, кг
			Наиме- нова- ние	Код					
1	2	3	4	5	6	7	8	9	10
I.8	Лампы люминесцентные ГОСТ6825-74 36 Вт СПО "Светотехника" г. Саранск	ЛБ36	шт	796		3467I3		80.0	
I.9.	Лампы люминесцентные ГОСТ6825-74 58 Вт СПО "Светотехника" г. Саранск	ЛБ58	шт	796		3467I3		14.0	
I.10	Стартеры для люминесцентных ламп 30.40 и 80 Вт, ГОСТ 8799 75 СПО "Светотехника" г. Саранск	80С-220	шт	796				94.0	
I.11	Лампы накаливания электрические общего назначения ГОСТ 2239-79 220В 100 Вт	Б220-230-100	шт	796		3466II		30.0	
I.12	Лампы накаливания электрические местного освещения ТУ16 шкаф 675.300.001 ТУ-88 36В 60 Вт	И036-60	шт	796		346II5		5.00	
I.13	Личик с понижающим трансформатором 250А напряжением 220/36 с предохранителями Е27, ТУ36-63I-76	ЛТП-0,25-13	шт	796		3513II		2.00	
I.14	Лампа ручная переносная ТУ16.535.33I-79	РВО-42	шт	796				4.00	
I.15	Розетка штепсельная для открытой установки одноместная ГОСТ 7396.I-89Е, брызгозащищенная, без заземляющего контакта индекс 05.2.2-0I Рижский опытный завод средств механизации	РШ-П-2-0- Iр43-0 I-I0/42	шт	796		346430		9.00	
I.16	Розетка штепсельная для скрытой установки без заземляющего контакта, ГОСТ 7396.I-89Е, индекс 05.I.3-0I Каменец-Подольский металлштамповочный завод	РШ-Ч-2-С-02- 6/2 20	шт	796		346443		1.00	
I.17	Выключатель для открытой установки однополюсной с клатвишным приводом ГОСТ 7397-88Е, индекс 02.I.I-0I УШ ВОС	0-I-02-6/220	шт	796		34642I		8.00	
I.18	Выключатель для открытой установки однополюсной с клатвишным приводом ГОСТ 7397-88Е, брызгозащищенный, индекс 02.I.I-03 Таллинский опытный завод "Эстопласт"	0-I-IP44-I7- 6/2 20	шт	796		346420		16.0	

Привязан

Инв. №

ТП 904-I-86.9I

30.00

Лист

2

Позиция	Наименование и техническая характеристика оборудования и материалов Завод-изготовитель (для импортного оборудования — страна, фирма)	Тип, марка оборудования Обозначение документа и № опросного листа	Единица измерения		Код завода-изготовителя	Код оборудования, материала	Цена единицы тыс. руб.	Количество	Масса единицы оборудования, кг
			Наименование	Код					
1	2	3	4	5	6	7	8	9	10
2. КАБЕЛЬНЫЕ ИЗДЕЛИЯ									
2.1	Кабель АВВГЗХ16+1Х10-1КВ ГОСТ 16442-80	АВВГ	км	008		3522221109		050	
2.2	Кабель АВВГ 2Х2.5-1 ГОСТ 16442-80	АВВГ	км	008		3522221109		1.00	
			т	168				116	
2.3	Провод АПВ 1Х2.5-0,66 ГОСТ 6323-79	АПВ	км	008		3551330112		040	
			т	168				001	

Инв. № подл. Подпись и дата Взам. инв. №

Привязан			
Инв. №			

ТП 904-I-86.9I		30.00	Лист
			3

Позиция	Наименование и техническая характеристика оборудования и материалов Завод-изготовитель (для импортного оборудования — страна, фирма)	Тип, марка оборудования Обозначение документа и № опросного листа	Единица измерения		Код завода-изготовителя	Код оборудования, материала	Цена единицы тыс. руб.	Количество	Масса единицы оборудования, кг
			Наименование	Код					
1	2	3	4	5	6	7	8	9	10
I	Изделия электромонтажные, комплектуемые субподрядчиком Шнопрооводы Шнопроовод осветительный, ТУ36-2732-85 в составе	ШОС80	КОМП	67I		34494II000		-	-
2	Секция прямая 3000 мм, У1903У3		ШТ	796				44,00	2400
3	Соединитель У1907У3		Т. ШТ	798				42,00	30000
4	Секция вводная, У1914У3		ШТ	796				4,00	400
5	Заглушка торцевая У1917У3		ШТ	796				8,00	14,000
6	Штепсель У1918У3		ШТ	796				34,00	60,000
7	Крюк закладной, У1922У3		Т. ШТ	798				133,00	22000
8	Закреп потолочный, У1925У3		Т. ШТ	798				133,00	50000
9	Коробка для установки штепсельных розеток и выключателей типа:								
10		КУВ-1МУХЛ3	ШТ	796		3464747III		8,00	-

Взам. инв. №

Подпись и дата

Инв. № подл.

Привязан

Инв. №

ТП 904-I-86.9I

ЭО.СО

Лист

4

Позиция	Наименование и техническая характеристика оборудования и материалов Завод-изготовитель (для импортного оборудования — страна, фирма)	Тип, марка оборудования Обозначение документа и № опросного листа	Единица измерения		Код завода-изготовителя	Код оборудования, материала	Цена единицы тыс. руб.	Количество	Масса единицы оборудования, кг
			Наименование	Код					
1	2	3	4	5	6	7	8	9	10
II	Коробки протяжные, ответвительные ящики типа:	ТУ.36-2709-85		-				-	-
I2	У994У2		шт	796	-	346474I2II		1,00	-
I3	Электромонтажные стальные перфорированные гнутые профили и полосы: ТУ36-1434-82			-	-			-	-
I4	К202У2		кг	166	-	344962633I		30,00	-
I5	К347У2		кг	166	-	3449626I4I		1,50	-
I6	К658У2		шт	796	-	346474II0I		88,00	-
I7	Дюбель У663У3	ТУ36-94I-79	шт	796	-	344995504I		8,00	-
I8	Кронштейн У116У3	ТУ36-2240-80	шт	796	-	346473I02I		59,00	-
I9	Ответвительные скимы типа:	ОСТ36 66-82, 36-69-82		-	-			-	-
20	У739МУ3		шт	796	-	34496323II		1,00	-
21	Втулки Л80 типа:	ТУ36-1436-80		-	-			-	-
22	Дюбель У661У3		шт	796	-	344995503I		1,00	-
23	Подрозетник	ПСI ТУ 6.05-158I-7	шт	796	-			1,00	-

Взам. инв. №

Подпись и дата

Инв. № подл

Привязан

Инв. №

ТП 904-I-86.9I

ЭО.СО

Лист

5

Позиция	Наименование и техническая характеристика оборудования и материалов Завод - изготовитель (для импортного оборудования - страна, фирма)	Тип, марна оборудования Обозначение документа и № опросного листа	Единица измерения		Код завода-изготовителя	Код оборудования, материала	Цена единицы тыс. руб.	Количество	Масса единицы оборудования, кг
			Наименование	Код					
1	2	3	4	5	6	7	8	9	10
I. ОБОРУДОВАНИЕ И МАТЕРИАЛЫ, ПОСТАВЛЯЕМЫЕ ЗАКАЗЧИКОМ									
I. Связь и сигнализация									
I.1	Концентратор телефонный "РИФ" РГО.218.058ТУ	KII5I-I	шт	796		6652II5I20		I	
I.2	Громкоговоритель абонентский ГОСТ 596I-84		шт	796		65862I3034		I	
I.3	Часы электрические вторичные подвесные ТУ 25.07.1503-82	УЧ-С-0-3-342	шт	796		428272000I		I	
I.4	Часы электрические вторичные подвесные ТУ 25.07.1503-82	УЧ-С-0-3-347	шт	796		4282720004		I	
I.5	Коробка телефонная распределительная ТУ 45-86-6ЕО.362.0I6.ТУ	KPT-I0	шт	796		5296223203		I	

Име. № подл. Подпись и дата. Взам. инв. №

Привязан			
Инв. №			

ИМП Григорьян *М.И.*
 Нач. отд. Коновалов *В.А.*
 Н. контр. Золотарева *Л.В.*
 Гл. спец. Карпенко *У.С.*
 Нач. гр. Качурина *Л.В.*
 Инж. Ив. Лебелев *В.В.*

ТИ 904-I-86.9I.СС.СО

Компрессорная станция
 БКП-160А0
 Связь и сигнализация
 Спецификация оборудования

Стадия	Лист	Листов
Р	I	2
ГИПРОСТРОЙДОРМАШ г. Ростов-на-Дону		

Позиция	Наименование и техническая характеристика оборудования и материалов Завод-изготовитель (для импортного оборудования — страна, фирма)	Тип, марка оборудования Обозначение документа и № опросного листа	Единица измерения		Код завода- изготовителя	Код оборудования, материала	Цена единицы тыс. руб.	Количе- ство	Масса единицы оборудова- ния, кг
			Наиме- нова- ние	Код					
1	2	3	4	5	6	7	8	9	10
2. КАБЕЛЬНЫЕ ИЗДЕЛИЯ									
2.1	Кабель ТПП10х2х0,4 ГОСТ 22498-88E	ТПП	км	008		3572110102		0,010	
2.2	Провод ПТПЖ 2х0,6 ТУ 16-КОЗ-01-87	ПТПЖ	км	008		3575510100		0,020	
2.3	Кабель АВВГ 2х2,5-I ГОСТ 16442-80	АВВГ	км т	008 168		3522221109		0,005 0,001	
2.4	Провод АПВ 1х6-0,66 ГОСТ 6323-79	АПВ	км т	008 168		3551330114		0,005	
2.5	Провод ТРП 2х0,5 ГОСТ 20575-75E	ТРП	км	008		3575110100		0,075	
2.6	Муфта соединительная ТУ16-538.149-72	ИСН-12	шт	796				1	

Взам. инв. №

Подпись и дата

Инв. № подл

Привязан

Инв. №

ТН 904-I-86.9I-CC.CO

Лист
2

Позиция	Наименование и техническая характеристика оборудования и материалов Завод - изготовитель (для импортного оборудования — страна, фирма)	Тип, марка оборудования Обозначение документа и № опросного листа	Единица измерения		Код завода-изготовителя	Код оборудования, материала	Цена единицы тыс. руб.	Количество	Масса единицы оборудования, кг
			Наименование	Код					
1	2	3	4	5	6	7	8	9	10
I. ОБОРУДОВАНИЕ И МАТЕРИАЛЫ, ПОСТАВЛЯЕМЫЕ ЗАКАЗЧИКОМ									
I.1	Пускатель магнитный, катушка 220 В, номинальный ток теплового реле 5А, 2НО+2НЗ вспомогательных контактов, неререверсивный ТУ16-526.491-81	ПМЕ-222У2В	шт	796				I	
I.2	Пост управления кнопочный диаметр отверстия для проводов Д=3 мм, ТУ16-526.216-78	ПКЕ212-1У3	шт	796				4	
I.3	Пост управления кнопочный диаметр отверстия для проводов Д=3 мм, ТУ16-526.216-78	ПКЕ-212-2У3	шт	796				I	
I.4	Светильник с лампой накаливания для общественно административных зданий, настенный ТУ16-535.825-74 до 100 Вт ПО "Ватра" г. Тернополь	НБ006х100/ Р2"0-01У4	шт	796		346106		5	
I.5	Лампы накаливания электрические общего назначения ГОСТ 2239-79 220 В 100 Вт	Б220-230-100	шт	796		346611		6	

Взам. инв. №

Подпись и дата

Инв. № подл.

Привязан			
Инв. №			

ГМП	Григорьян	<i>М.Г.</i>
Нач. отд.	Коновалов	<i>В.В.</i>
Н. контр.	Золотарева	<i>В.В.</i>
Гл. спец.	Карпенко	<i>В.В.</i>
Нач. гр.	Качурина	<i>В.В.</i>
Инж. Г.	Лебедева	<i>В.В.</i>

ТН 904-I-86.9I-СС.СО1
Компрессорная станция
5КЦ-160А0
Вызывная сигнализация
Спецификация оборудования

Стадия	Лист	Листов
Р	1	2
ГИПРОСТРОЙДОРМАШ г. Ростов-на-Дону		

Позиция	Наименование и техническая характеристика оборудования и материалов Завод-изготовитель (для импортного оборудования — страна, фирма)	Тип, марка оборудования Обозначение документа и № опросного листа	Единица измерения		Код завода- изготовителя	Код оборудования, материала	Цена единицы тыс. руб.	Количе- ство	Масса единицы оборудова- ния, кг
			Наиме- нова- ние	Код					
1	2	3	4	5	6	7	8	9	10
2.I	2. КАБЕЛЬНЫЕ ИЗДЕЛИЯ Кабель АВВГ 3х2,5-I ГОСТ I6442-80	АВВГ	км т	008 I68		352222III7		0,055 0,007	
Привязан									
Инв. №					ТП 904-I-86.9I-CC.COI				

Взам. инв. №

Подпись и дата

Инв. № подл.

Лист

2

Позиция	Наименование и техническая характеристика оборудования и материалов Завод - изготовитель (для импортного оборудования — страна, фирма)	Тип, марка оборудования Обозначение документа и № опросного листа	Единица измерения		Код завода-изготовителя	Код оборудования, материала	Цена единицы тыс. руб.	Количество	Масса единицы оборудования, кг
			Наименование	Код					
1	2	3	4	5	6	7	8	9	10
I. ОБОРУДОВАНИЕ И МАТЕРИАЛЫ, ПОСТАВЛЯЕМЫЕ ЗАКАЗЧИКОМ									
I.1	Извещатель пожарный тепловой магнитный I2MO.082.033TV	ИП05-2/I	шт	796		6653I3I500		2.00	
I.2	Извещатель пожарный ТУ25-09.050-8I	ДИП-2	шт	796		6653I36900		2.00	
I.3	Извещатель пожарный ручной	ИПР	шт	796				2.00	
I.4	Коробка унифицированная ТУ45-866Е0.362.0I7TV Союзный завод Промсвязь, г. Ахтырка	УК II	шт	796		5295333235		2.00	

Имв. № подл. Подпись и дата. Взам. имв. №

Привязан			
Имв. №			

ТИП Григорьян
 Нач. отд. Коновалов
 Н. конт. Золотарева
 Гл. спец. Карпенко
 Нач. гр. Качурина
 Инж. И.К. Лебедева

ТИ 904-I-86.9I-CCI.CO
 Компрессорная станция
 5KI-160AO
 Пожарная сигнализация
 Спецификация оборудования

Стадия	Лист	Листов
Р	I	2
ГИПРОСТРОЙДОРМАШ г. Ростов-на-Дону		

Позиция	Наименование и техническая характеристика оборудования и материалов Завод-изготовитель (для импортного оборудования — страна, фирма)	Тип, марка оборудования Обозначение документа и № опросного листа	Единица измерения		Код завода-изготовителя	Код оборудования, материала	Цена единицы тыс. руб.	Количество	Масса единицы оборудования, кг
			Наименование	Код					
1	2	3	4	5	6	7	8	9	10
2.I	2. КАБЕЛЬНЫЕ ИЗДЕЛИЯ Провод ТРП 2x0,5 ГОСТ 20575-75E	ТРП	км	008		3575II0I00		0,050	

Инв. № подл. | Подпись и дата | Взам. инв. №

Привязан			
Инв. №			

ТП 904-I-86.9I-CCI.CO Лист 2

Позиция	Наименование и техническая характеристика оборудования и материалов Завод - изготовитель (для импортного оборудования - страна, фирма)	Тип, марка оборудования Обозначение документа и № опросного листа	Единица измерения		Код завода-изготовителя	Код оборудования, материала	Цена единицы тыс. руб.	Количество	Масса единицы оборудования, кг
			Наименование	Код					
1	2	3	4	5	6	7	8	9	10
ОБОРУДОВАНИЕ, ПОСТАВЛЯЕМОЕ ЗАКАЗЧИКОМ									
Водопровод хозяйственно-противопожарный									
I.	Задвижка параллельная, с выдвижным шпинделем, с ручным управлением, фланцевая, с ответными фланцами, прокладками и крепежными изделиями Ру 1,0 МПа, Ду 100 мм	30ч6бр (ГЛ 16003.03)	шт	796		372I15I007		I	39,3
2.	Клапан (вентиль) запорный, муфтовый Ру 1,6 МПа Ду 15 мм	I5ч8п2 (КА22034)	шт	796		3722III012		4	0,75
3.	То же, Ду 25 мм	I5ч8п2 (КА22034)	шт	796		3722I2I020		6	I,75
4.	Клапан (вентиль) запорный проходной, фланцевый с ответными фланцами и крепежными изделиями Ру 1,6 МПа Ду 25 мм	I5ч9п2 (КА22036)	шт	796		3722I2I030		3	3,6
5.	Счетчик холодной воды крыльчатый Ø 15 в комплекте с накидными гайками, патрубками и прокладками	ВСКМ-3/15	шт	796		42I32I		I	3,0
6.	Манометр показывающий МП4-У-4 кгс/см ²	ТУ25.02 I80335-84	шт	796		42I2I3I883		I	I,2

Имя, № подл. Подпись и дата

Привязан			
Инв. №			

ГИП Ханин
Н. контр. Плаксина
Нач. отд. Волчков
Гл. спец. Аникин
Рук. гр. Лунников
Инж. П. Новик
Проверил Плаксина

904-I-86.9I-ВК.С01
Компрессорная станция
БКЦ-160А0
Спецификация оборудования

Стадия	Лист	Листов
Р	I	I6
ГИПРОСТРОЙДОРМАШ г. Ростов-на-Дону		

Позиция	Наименование и техническая характеристика оборудования и материалов Завод - изготовитель (для импортного оборудования— страна, фирма)	Тип, марка оборудования Обозначение документа и № опросного листа	Единица измерения		Код завода-изготовителя	Код оборудования, материала	Цена единицы тыс. руб.	Количество	Масса единицы оборудования, кг
			Наименование	Код					
1	2	3	4	5	6	7	8	9	10
7.	Клапан (вентиль) запорный, муфтовый Ру 1,6 МПа Ду 65 мм	И5ч8п (У22069)	шт	796		3722I4I062		5	13,7
8.	Головка соединительная муфтовая ГМ-70	ГОСТ 22I7-76	шт	796		4854844228		5	0,33
9.	Головка соединительная рукавная IP-70	ГОСТ 22I7-76	шт	796		4854844208		10	0,52
10.	Ствол пожарный ручной РС-70.0I с насадкой I9 мм	TУ22-48I4-80	шт	796		48548220I2		5	2,0
II.	Рукав пожарный напорный льняной Ø 66 длиной 20 м	ГОСТ 472-75	шт	796		8I9323		5	7,88

Изм. инв. №
подпись и дата

Привязан	
Изм. №	904-I-86.9I-ВК.С0I
	Лист 2

Позиция	Наименование и техническая характеристика оборудования и материалов Завод - изготовитель (для импортного оборудования— страна, фирма)	Тип, марка оборудования Обозначение документа и № опросного листа	Единица измерения		Код завода-изготовителя	Код оборудования, материала	Цена единицы тыс. руб.	Количество	Масса единицы оборудования, кг
			Наименование	Код					
1	2	3	4	5	6	7	8	9	10
<u>Горячее водоснабжение, подающая и циркуляционная сети</u>									
I.	Клапан (вентиль) запорный проходной, муфтовый, латунный Ру=1,6 МПа Ду 15 мм	I5BII (СК 22009)	шт	796		37I2I1I006		4	0,38
2.	То же, Ду 25 мм	I5BII (СК 22009)	шт	796		37I2I2I028		9	0,78
3.	Клапан (вентиль) запорный проходной, фланцевый с ответными фланцами и крепежными изделиями Ру=1,6 МПа Ду 25 мм	I5ч9П2 (КА 22036)	шт	796		3722I2I030		2	3,6
4.	Манометр показывающий МП4-У-4 кгс/см ²	ТУ25.02. I80335-84	шт	796		42I2I3I883		I	I,2
5.	Термометр стеклянный технический П4.1.240.103	ГОСТ 2823-73Е	шт	796		42I1I0		I	
6.	Оправа защитная для технических стеклянных термометров 2.П.250.100.300	ГОСТ 3029-75	шт	796		432I8I		I	
7.	Счетчик воды крыльчатый Ø 15 в комплекте с накидными гайками, патрубками и прокладками	ВСКМ-3/15	шт	796		42I32I		I	3,0

Привязки

Инв. №

904-I-86.9I-ВК.СОI

Лист

3

Позиция	Наименование и техническая характеристика оборудования и материалов Завод - изготовитель (для импортного оборудования - страна, фирма)	Тип, марка оборудования Обозначение документа и № опросного листа	Единица измерения		Код завода-изготовителя	Код оборудования, материала	Цена единицы тыс. руб.	Количество	Масса единицы оборудования, кг
			Наименование	Код					
1	2	3	4	5	6	7	8	9	10
<u>Водопровод оборотной воды, подающий</u>									
I.	Задвижка параллельная, с выдвижным шпинделем, с ручным управлением, фланцевая, с ответными фланцами, прокладками и крепежными изделиями Ру 1,0 МПа Ду 350 мм	30чббр (ГЛ16003.03)	шт	796		372I25I008		I	327,0
2.	Клапан (вентиль) запорный, муфтовый Ру 1,6 МПа Ду 15 мм	I5ч8п2 (КА22034)	шт	796		3722III012		12	0,75

Инв. № подл. | Подпись и дата | Ваам. инв. №

Приязан			
Инв. №			

904-I-86.9I-ВК.С01			Лист 4
--------------------	--	--	-----------

Позиция	Наименование и техническая характеристика оборудования и материалов Завод - изготовитель (для импортного оборудования — страна, фирма)	Тип, марка оборудования Обозначение документа и № опросного листа	Единица измерения		Код завода-изготовителя	Код оборудования, материала	Цена единицы тыс. руб.	Количество	Масса единицы оборудования, кг
			Наименование	Код					
1	2	3	4	5	6	7	8	9	10
	<u>Водопровод оборотной воды, обратный</u>								
I.	Задвижка параллельная с выдвижным шпинделем, с ручным управлением, фланцевая, с ответными фланцами, прокладками и крепежными изделиями Ру 1,0 МПа Ду 100 мм	30ч6бр (ГЛ16003.03)	шт	796		3721151007		I	39,3
2.	То же, Ду 350 мм	30ч6бр (ГЛ16003.03)	шт	796		3721251008		I	327,0
3.	Клапан (вентиль) запорный, муфтовый Ру 1,6 МПа Ду 15 мм	15ч8п2 (КА22034)	шт	796		3722111012		12	0,75

Привязан

Имя. №

904-I-86.9I-BK.COI

Лист

5

Позиция	Наименование и техническая характеристика оборудования и материалов Завод - изготовитель (для импортного оборудования— страна, фирма)	Тип, марка оборудования Обозначение документа и № опросного листа	Единица измерения		Код завода-изготовителя	Код оборудования, материала	Цена единицы тыс. руб.	Количество	Масса единицы оборудования, кг
			Наименование	Код					
1	2	3	4	5	6	7	8	9	10
I.	<p><u>Канализация дренажных вод</u></p> <p>Задвижка параллельная, с выдвигным шпинделем, с ручным управлением, фланцевая, с ответными фланцами, прокладками и крепежными изделиями Ру I,0 МПа Ду 100 мм</p>	30ч6бр (ГЛІ6003.03)	шт	796		372II5I007		I	39,3

Инд. № подл. Подпись и дата. Взам. инв. №

Привязки			
Инд. №			

904-I-86.9I-ВК.С01

Лист 6

Позиция	Наименование и техническая характеристика оборудования и материалов Завод - изготовитель (для импортного оборудования — страна, фирма)	Тип, марка оборудования Обозначение документа и № опросного листа	Единица измерения		Код завода-изготовителя	Код оборудования, материала	Цена единицы тыс. руб.	Количество	Масса единицы оборудования, кг
			Наименование	Код					
1	2	3	4	5	6	7	8	9	10
<u>ОБОРУДОВАНИЕ, ПОСТАВЛЯЕМОЕ ПОДРЯДЧИКОМ</u>									
<u>Водопровод хозяйственно-противопожарный</u>									
1.	Трубы стальные водогазопроводные легкие под накатку резьбы оцинкованные Ø 15	ГОСТ 3262-75 ^ж	м	006		I3850I		10	1,19
2.	То же, Ø 20	ГОСТ 3262-75 ^ж	м	006		I3850I		6	1,54
3.	То же, Ø 25	ГОСТ 3262-75 ^ж	м	006		I3850I		80	2,18
4.	То же, Ø 65	ГОСТ 3262-75 ^ж	м	006		I3850I		45	5,88
5.	То же, Ø 80	ГОСТ 3262-75 ^ж	м	006		I3850I		20	7,56
6.	То же, Ø 100	ГОСТ 3262-75 ^ж	м	006		I3850I		26	11,18
7.	Трубы чугунные напорные класса ЛА Ø 100	ГОСТ 9583-75	м	006		I46100		3	18,9
8.	Колено раструбное чугунное УР 100	ГОСТ 5525-61	шт	796		I46100		1	21,4
9.	Опора подвижная А14Б 381.000-01	Серия 3.900-9 выпуск 3	шт	796				1	1,13

Инв. № подл. Подпись и дата. Взам. инв. №

Привязки			
Инв. №			

904-I-86.9I-ВК.С01

Лист 7

Позиция	Наименование и техническая характеристика оборудования и материалов Завод - изготовитель (для импортного оборудования - страна, фирма)	Тип, марка оборудования Обозначение документа и № опросного листа	Единица измерения		Код завода-изготовителя	Код оборудования, материала	Цена единицы тыс. руб.	Количество	Масса единицы оборудования, кг
			Наименование	Код					
1	2	3	4	5	6	7	8	9	10
10.	Опора подвижная, А14Б 38I.000-02	Серия 3.900-9 выпуск 3	шт	796				3	1,92
11.	То же, А14Б 38I.000-03	Серия 3.900-9 выпуск 3	шт	796				4	2,04
12.	Трубки технические малой твердости, тип IM 32,0 x 3,0	ГОСТ 5496-78	м	006		254I20		40	
13.	Хомуты ТПЗ для стальных труб Ø 15 ÷ 40 мм	Серия 4.904-69	кг	166				3	
14.	Подводки полиэтиленовые к смывному бачку, умывальнику	TU-400- -28-I69-78-I	шт	796				2	0,5
15.	Встроенные шкафы пожарных кранов для общественных зданий I.272.5-9.I-0I.00.00-05	Серия I.272.5-9 выпуск I	шт	796				5	26,6

Инв. № подл. | Подпись и дата | Взам. инв. №

Привязан

Инв. №

904-I-86.9I-BK.C0I

Лист 8

Позиция	Наименование и техническая характеристика оборудования и материалов Завод - изготовитель (для импортного оборудования— страна, фирма)	Тип, марка оборудования Обозначение документа и № опросного листа	Единица измерения		Код завода-изготовителя	Код оборудования, материала	Цена единицы тыс. руб.	Количество	Масса единицы оборудования, кг
			Наименование	Код					
1	2	3	4	5	6	7	8	9	10
<u>Горячее водоснабжение, подающая и циркуляционная сети</u>									
I.	Трубы стальные водогазопроводные легкие под накатку резьбы оцинкованные Ø 15	ГОСТ 3262-75*	м	006		I3850I		I4	I, I9
2.	То же, Ø 25	ГОСТ 3262-75*	м	006		I3850I		80	2, I8
3.	Смеситель См-Д-Ст	ГОСТ 25809-83	шт	796		495II3		I	I,43
4.	Хомуты ТПЗ для стальных труб Ø 15 ÷ 40	Серия 4.904-69	кг	I66				7	
5.	Подводки полиэтиленовые к умывальнику	ТУ-400-28-169-78-I	шт	796				I	0,5
6.	Трубы стальные водогазопроводные легкие под накатку резьбы оцинкованные Ø 32	ГОСТ 3262-75*	м	006		I3850I		2	2,72

Инв. № подл. Подпись и дата. Взам. инв. №

Привязки

Инв. №

904-I-86.9I-BK.COI

Лист

9

Позиция	Наименование и техническая характеристика оборудования и материалов Завод - изготовитель (для импортного оборудования— страна, фирма)	Тип, марка оборудования Обозначение документа и № опросного листа	Единица измерения		Код завода-изготовителя	Код оборудования, материала	Цена единицы тыс. руб.	Количество	Масса единицы оборудования, кг
			Наименование	Код					
1	2	3	4	5	6	7	8	9	10
<u>Водопровод оборотной воды, подающий</u>									
1.	Трубы стальные водогазопроводные легкие под накатку резьбы неоцинкованные Ø 15	ГОСТ 3262-75*	м	006		I3850I		35	I, I6
2.	То же, Ø 20	ГОСТ 3262-75*	м	006		I3850I		40	I, 50
3.	То же, Ø 32	ГОСТ 3262-75*	м	006		I3850I		7	2, 73
4.	То же, Ø 40	ГОСТ 3262-75*	м	006		I3850I		I	3, 43
5.	Трубы стальные электросварные Ø 60x2,5	ГОСТ I0704-76	м	006		I37300		33	3, 55
6.	То же, Ø 89x2,8	ГОСТ I0704-76	м	006		I37300		28	5, 95
7.	То же, Ø 108x2,8	ГОСТ I0704-76	м	006		I37300		52	7, 26
8.	То же, Ø 273x4	ГОСТ I0704-76	м	006		I37300		I7	26, 54
9.	То же, Ø 377x4	ГОСТ I0704-76	м	006		I37300		I7	36, 80

Привязан

Инв. №

904-I-86.9I-BK.C0I

Лист

10

Позиция	Наименование и техническая характеристика оборудования и материалов Завод - изготовитель (для импортного оборудования — страна, фирма)	Тип, марка оборудования Обозначение документа и № опросного листа	Единица измерения		Код завода-изготовителя	Код оборудования, материала	Цена единицы тыс. руб.	Количество	Масса единицы оборудования, кг
			Наименование	Код					
1	2	3	4	5	6	7	8	9	10
10.	Опора подвижная ОПБ2-26,8	ГОСТ I49II-82	шт	796		526395		6	0,13
11.	То же, ОПБ2-108	ГОСТ I49II-82	шт	796		526395		3	0,56
12.	То же, ОПБ2-273	ГОСТ I49II-82	шт	796		526395		3	3,81
13.	То же, ОПБ2-377	ГОСТ I49II-82	шт	796		526395		4	4,40
14.	Закладная конструкция ЗКЧ-I-87		шт	796				5	
15.	То же, ЗКЧ-270.10-90		шт	796				5	
16.	Подводки полиэтиленовые к умывальнику	ТУ-400-28- -169-78-I	шт	796				1	0,5

Инд. № подл. Подпись и дата
Взаим. инв. №

Привязан

Инд. №

904-I-86.9I-ВК.СОI

Лист

II

Позиция	Наименование и техническая характеристика оборудования и материалов Завод - изготовитель (для импортного оборудования) — страна, фирма)	Тип, марка оборудования Обозначение документа и № опросного листа	Единица измерения		Код завода-изготовителя	Код оборудования, материала	Цена единицы тыс. руб.	Количество	Масса единицы оборудования, кг
			Наименование	Код					
1	2	3	4	5	6	7	8	9	10
<u>Водопровод оборотной воды, обратный</u>									
I.	Трубы стальные водогазопроводные легкие под накатку резьбы неоцинкованные Ø 15	ГОСТ 3262-75 ^ж	м	006		I3850I		20	I,16
2.	То же, Ø 20	ГОСТ 3262-75 ^ж	м	006		I3850I		40	I,50
3.	То же, Ø 32	ГОСТ 3262-75 ^ж	м	006		I3850I		7	2,73
4.	Трубы стальные электросварные Ø 60x2,5	ГОСТ I0704-76	м	006		I37300		33	3,55
5.	То же, Ø 89x2,8	ГОСТ I0704-76	м	006		I37300		28	5,95
6.	То же, Ø I08x2,8	ГОСТ I0704-76	м	006		I37300		30	7,26
7.	То же, Ø 273x4	ГОСТ I0704-76	м	006		I37300		I7	26,54
8.	То же, Ø 377x4	ГОСТ I0704-76	м	006		I37300		20	36,80
9.	Опора подвижная ОПБ2-26,8	ГОСТ I49II-82	шт	796		526395		6	0,13
10.	То же, ОПБ2-I08	ГОСТ I49II-82	шт	796		526395		3	0,56

Инв. № подл. Подпись и дата Взам. инв. №

Привязан

Инв. №

904-I-86.9I-BK.C0I

Лист

I2

Позиция	Наименование и техническая характеристика оборудования и материалов Завод - изготовитель (для импортного оборудования— страна, фирма)	Тип, марка оборудования Обозначение документа и № опросного листа	Единица измерения		Код завода-изготовителя	Код оборудования, материала	Цена единицы тыс. руб.	Количество	Масса единицы оборудования, кг
			Наименование	Код					
1	2	3	4	5	6	7	8	9	10
I1.	Опора подвижная ОПБ2-273	ГОСТ I49II-82	шт	796		526395		3	3,8I
I2.	То же, ОПБ2-377	ГОСТ I49II-82	шт	796		526395		4	4,40
I3.	Закладная конструкция ЗКЧ-I-87		шт	796				5	

Инд. № подл. _____
 Подпись и дата _____
 Взам. инв. № _____

Привязан			
Инд. №			

904-I-86.9I-ВК.С0I

Лист
13

Позиция	Наименование и техническая характеристика оборудования и материалов Завод - изготовитель (для импортного оборудования— страна, фирма)	Тип, марка оборудования Обозначение документа и № опросного листа	Единица измерения		Код завода-изготовителя	Код оборудования, материала	Цена единицы тыс. руб.	Количество	Масса единицы оборудования, кг
			Наименование	Код					
1	2	3	4	5	6	7	8	9	10
	<u>Канализация бытовая</u>								
I.	Умывальник керамический прямоугольный со спинкой первой величины, комплектно Смеситель См-Ум-НКС Сифон СФ IIОД	ГОСТ 23759-85 ГОСТ 25809-83 ГОСТ 6924-73	шт шт шт	796 796 796		4962I3IIII		I	9,5
2.	Унитаз керамический тарельчатый с косым выпуском. К нему: Бачок смывной высокорасполагаемый Клапан поплавковый пластмассовый	ГОСТ 22847-77 ГОСТ 2I485.0-76 ГОСТ 2I485.I-76	шт шт шт	796 796 796		496523II2I 4948III3II 4953III2II		I	II
	Труба смывная \emptyset 32 $l=I,7$ м	ГОСТ 3262-75*	шт	796		I3850I		I	4,6
3.	Трап Т 50	ГОСТ I8II-8I	шт	796		4947II		2	4,7
4.	Трубы пластмассовые канализационные \emptyset 50	ГОСТ 22689.3-77	м	006		4926II		3	0,456
5.	То же, \emptyset I00	ГОСТ 22689.3-77	м	006		4926I3		34	I,2
6.	Подвеска AI4B 3I5.000-04	Серия 4.900-9 выпуск I	шт	796				3	6,95

Привязан

Инв. №

904-I-86.9I-ВК.С0I

Лист

I4

25184-07 51

Взам. инв. №

Подпись и дата

Инв. № подл.

Позиция	Наименование и техническая характеристика оборудования и материалов Завод - изготовитель (для импортного оборудования— страна, фирма)	Тип, марка оборудования Обозначение документа и № опросного листа	Единица измерения		Код завода-изготовителя	Код оборудования, материала	Цена единицы тыс. руб.	Количество	Масса единицы оборудования, кг
			Наименование	Код					
1	2	3	4	5	6	7	8	9	10
<u>Канализация дренажных вод</u>									
I.	Трубы пластмассовые канализационные Ø 50	ГОСТ 22689.3-77	м	006		4926II		64	0,456
2.	То же, Ø 100	ГОСТ 22689.3-77	м	006		4926I3		60	I,2
3.	Трубы стальные водогазопроводные легкие под накатку резьбы неоцинкованные Ø 15	ГОСТ 3262-75 ^х	м	006		I3850I		50	I,16
4.	То же, Ø 25	ГОСТ 3262-75 ^х	м	006		I3850I		3	2,12
5.	Переход стальной бесшовный приварной из стали 20, концентрический 159x4,5-57x3 (воронка)	ГОСТ 17378-83	шт	796		I468420I98		10	I,5
6.	Трубы стальные электросварные Ø 108x2,8	ГОСТ 10704-76	м	006		I37300		I	7,26
7.	Опора подвижная ОПБ2-108	ГОСТ 14911-82	шт	796		526395		50	0,56

Инв. № подл.

Подпись и дата

Взам. инв. №

Привлаан

Инв. №

904-I-86.9I-BK.COI

Лист

15

Позиция	Наименование и техническая характеристика оборудования и материалов Завод - изготовитель (для импортного оборудования— страна, фирма)	Тип, марка оборудования Обозначение документа и № опросного листа	Единица измерения		Код завода-изготовителя	Код оборудования, материала	Цена единицы тыс. руб.	Количество	Масса единицы оборудования, кг
			Наименование	Код					
1	2	3	4	5	6	7	8	9	10
<u>Канализация дождевая</u>									
I.	Воронки водосточные Харьковского типа Ду 100	ТУ-36-УССР-696-75	шт	796				4	
2.	Трубы пластмассовые канализационные Ø 100	ГОСТ 22689.3-77	м	006		492613		40	I,2
3.	Подвеска А14Б ЗI5.000-04	Серия 4.900-9 выпуск I	шт	796				2	6,95

Инв. № подл. / Подпись и дата / Взам. инв. №

Привязан			
Инв. №			

904-I-86.9I-ВК.СОI

Лист
I6

Позиция	Наименование и техническая характеристика оборудования и материалов Завод - изготовитель (для импортного оборудования — страна, фирма)	Тип, марка оборудования Обозначение документа и № опросного листа	Единица измерения		Код завода-изготовителя	Код оборудования, материала	Цена единицы тыс. руб.	Количество	Масса единицы оборудования, кг
			Наименование	Код					
1	2	3	4	5	6	7	8	9	10
ОБОРУДОВАНИЕ И МАТЕРИАЛЫ, ПОСТАВЛЯЕМЫЕ ЗАКАЗЧИКОМ									
ОТОПЛЕНИЕ И ТЕПЛОСНАБЖЕНИЕ УСТАНОВОК СИСТЕМ									
	I. Калорифер биметаллический многоходовой четырехрядный, поверхность нагрева 29,57 м ²	КСк4-9-02 ТУ-22-5757-84	шт	796		4863532390		2	68,0

Инв. № подл. Подпись и дата Взам. инв. №

Привязан			
Инв. №			

ГИП Ханин
Н. контро. Кильдишева
Нач. ОПВ Дзюба
Гл. спец. Рывкис
Рук. гр. Червоная
Инж. Пк. Генцзелевская

904-I-86.9I-OB.CO

Компрессорная станция
5КЦ-160А0

Спецификация оборудования

Стадия	Лист	Листов
Р	I	I6

ГИПРОСТРОЙДОРМАШ
г. Ростов-на-Дону

Позиция	Наименование и техническая характеристика оборудования и материалов Завод - изготовитель (для импортного оборудования— страна, фирма)	Тип, марка оборудования Обозначение документа и № опросного листа	Единица измерения		Код завода-изготовителя	Код оборудования, материала	Цена единицы тыс. руб.	Количество	Масса единицы оборудования, кг
			Наименование	Код					
1	2	3	4	5	6	7	8	9	10
	<p>Арматура из цветных металлов и неметаллических материалов</p> <p>2. Клапан обратный подъемный муфтовый. Среда-вода, пар. Pу=1,6 МПа, температура T ≤ 225°C Ду = 25</p> <p>Арматура из ковкого чугуна</p> <p>3. Вентиль запорный муфтовый. Среда-вода, Pу=1,0 МПа; T ≤ 225°C</p> <p>Ду = 15</p> <p>Ду = 20</p> <p>Ду = 25</p> <p>Ду = 32</p> <p>Ду = 40</p>	<p>16В16к</p> <p>15кч18П2</p> <p>15кч18П2</p> <p>15кч18П2</p> <p>15кч18П2</p> <p>15кч18П2</p>	<p>шт</p> <p>шт</p> <p>шт</p> <p>шт</p> <p>шт</p>	<p>796</p> <p>796</p> <p>796</p> <p>796</p> <p>796</p>		<p>371232I006</p> <p>3732III032</p> <p>3732III033</p> <p>3732III034</p> <p>3732I2I034</p> <p>3732I2I035</p>		<p>I</p> <p>10</p> <p>6</p> <p>I</p> <p>8</p> <p>2</p>	<p>0,58</p> <p>0,7</p> <p>0,9</p> <p>1,4</p> <p>2,1</p> <p>3,7</p>

Привязан

Инв. №

904-I-86.9I-0B.CO

Лист

2

Позиция	Наименование и техническая характеристика оборудования и материалов Завод - изготовитель (для импортного оборудования— страна, фирма)	Тип, марка оборудования Обозначение документа и № опросного листа	Единица измерения		Код завода-изготовителя	Код оборудования, материала	Цена единицы тыс. руб.	Количество	Масса единицы оборудования, кг
			Наименование	Код					
1	2	3	4	5	6	7	8	9	10
	<p>Арматура из серого чугуна</p> <p>4. Клапан регулирующий с электрическим исполнительным механизмом ЕСПА - 02ПВ Среда-вода, пар $P_y = 1,6 \text{ МПа}$ $T \leq 220^\circ\text{C}$ $K_{vy} = 4 \div I6$ $D_y = 25$</p>	25ч940нж	шт	796		37225II326		2	23

Инв. № подл. Подпись и дата Взам. инв. №

Привязан			
Инв. №			

904-I-86.9I-0B.CO

Лист
3

Позиция	Наименование и техническая характеристика оборудования и материалов Завод - изготовитель (для импортного оборудования— страна, фирма)	Тип, марка оборудования		Код завода-изготовителя	Код оборудования, материала	Цена единицы тыс. руб.	Количество	Масса единицы оборудования, кг	
		Обозначение документа и № опросного листа	Единица измерения						
1	2	3	4	5	6	7	8	9	10
	<p>ТРУБОПРОВОДНАЯ АРМАТУРА СТАЛЬНАЯ</p> <p>5. Вентиль запорный проходной фланцевый с сальниковым уплотнением Среда-вода, пар. Ру = 4,0 МПа; T ≤ 425°C Ду = 40</p>	I5c22нж	шт	796		3742I3I029	2	I4,9	
	<p>Контрольно-измерительные приборы</p> <p>Счетчик турбинный горячей воды СТВГ-65</p>	TU25-73560I9-86	шт	796		42I32I2480I	I		

Инв. № подл. | Подпись и дата | Взам. инв. №

Привязан			
Инв. №			

904-I-86.9I-OB.CO

Лист 4

Позиция	Наименование и техническая характеристика оборудования и материалов Завод - изготовитель (для импортного оборудования — страна, фирма)	Тип, марка оборудования Обозначение документа и № опросного листа	Единица измерения		Код завода-изготовителя	Код оборудования, материала	Цена единицы тыс. руб.	Количество	Масса единицы оборудования, кг
			Наименование	Код					
1	2	3	4	5	6	7	8	9	10
ВЕНТИЛЯЦИЯ									
	1. Вентилятор радиальный, стальной, № 2,5, диаметр колеса I, IДн, исполнение I, Л0 ⁰ , с виброизоляторами, с электродвигателем I400 об/мин, 0,12 кВт	В-Ц4-75-2,5- -Л05.У3 4AA56A4 ТУ22-5933-85	компл.	67I		486I244227		I	27,2
	2. Вентилятор радиальный, стальной № 5, диаметр колеса I, IДн, исполнение I, Л0 ⁰ , с виброизоляторами, с электродвигателем I420 об/мин, 3,0 кВт	В-Ц4-75-5- -Л.05.У3 4AI00S4 ТУ22-115-07- -88	компл.	67I		486I2445I4		2	II3,6
	3. Вентилятор радиальный, стальной № 6,3, диаметр колеса I,05Дн, исполнение I, ПР0 ⁰ , с виброизоляторами, с электродвигателем 950 об/мин, 2,2 кВт	В-Ц4-75-6,3- -04.У3 4AI00L6 ТУ22-115-07- -88	компл.	67I		486I244629		2	I86,3
	4. Вентилятор радиальный крышный № I2,5, стальной с электродвигателем 950 об/мин, 4,0 кВт, с самооткрывающимся клапаном	ВКР-I2,50- -0I.УI AИP1I2MB6 ТУ225762-84	компл.	67I		486I7I4467		4	620

Привязан

Инв. №

904-I-86.9I-0B.CO

Лист

5

Позиция	Наименование и техническая характеристика оборудования и материалов Завод - изготовитель (для импортного оборудования— страна, фирма)	Тип, марка оборудования Обозначение документа и № опросного листа	Единица измерения		Код завода-изготовителя	Код оборудования, материала	Цена единицы тыс. руб.	Количество	Масса единицы оборудования, кг
			Наименование	Код					
1	2	3	4	5	6	7	8	9	10
	5. Заслонка воздушная утепленная без электроподогрева с электроприводом МЭ0-40/63-0,25-82	П600хI000Э ТУ204 Каз. ССР062-78	шт	796		486338900I		2	53,7

Инв. № подл. Подпись и дата. Взам. инв. №

Привязан			
Инв. №			

904-I-86.9I-0B.CO

Лист 6

Позиция	Наименование и техническая характеристика оборудования и материалов Завод - изготовитель (для импортного оборудования — страна, фирма)	Тип, марка оборудования Обозначение документа и № опросного листа	Единица измерения		Код завода-изготовителя	Код оборудования, материала	Цена единицы тыс. руб.	Количество	Масса единицы оборудования, кг
			Наименование	Код					
1	2	3	4	5	6	7	8	9	10
ИСПОЛЬЗОВАНИЕ ВТОРИЧНЫХ ЭНЕРГОРЕСУРСОВ									
	Калорифер биметаллический многоходовой четырехрядный, поверхностью нагрева 29,57 м ²	КСк4-9-02 ТУ22-5757-84	шт	796		4863532390		4	68,0
	Арматура из ковкого чугуна								
	Вентиль запорный муфтовый Среда-вода, P _y =1,0 МПа, T ≤ 225°C	И5кч18П2	шт	796		3732111032		5	0,7
	Ду = 15								
	Ду = 40	И5кч18П2	шт	796		3732121035		4	3,7
	Задвижки чугунные								
	Задвижка клиновья с выдвижным шпинделем фланцевая Среда-вода, пар P _y = 1,0 МПа; T ≤ 225°C	З1ч6бр	шт	796		3721131026		2	15,9
	Ду = 50								

Привязан			
Инв. №			

904-I-86.9I-0B.CO

Лист
7

Инв. № подл. Подпись и дата. Взам. инв. №

Позиция	Наименование и техническая характеристика оборудования и материалов Завод - изготовитель (для импортного оборудования— страна, фирма)	Тип, марка оборудования Обозначение документа и № опросного листа	Единица измерения		Код завода-изготовителя	Код оборудования, материала	Цена единицы тыс. руб.	Количество	Масса единицы оборудования, кг
			Наименование	Код					
1	2	3	4	5	6	7	8	9	10
ОБОРУДОВАНИЕ И МАТЕРИАЛЫ, ПОСТАВЛЯЕМЫЕ ПОДРЯДЧИКОМ									
ОТОПЛЕНИЕ И ТЕПЛОСНАБЖЕНИЕ СИСТЕМ									
	Трубопровод из труб стальных водогазопроводных легких оцинкованных по ГОСТ 3262-75 Ду = 15 мм		м	006		I385000000		7,0	I,200
	Ду = 20 мм		м	006		I385000000		6,0	I,500
	Трубопровод из труб стальных водогазопроводных легких по ГОСТ 3262-75 Ду = 20 мм		м	006		I385000000		62,0	I,650
	Ду = 25 мм		м	006		I385000000		4,0	2,020
	Ду = 32 мм		м	006		I385000000		33,0	2,640
	Ду = 40 мм		м	006		I385000000		25,0	3,260
	Гребенка распределительная из стальных труб по ГОСТ 3262-75 Д=57х2,5, длиной 950 мм		м	796		I385000000		2	-
	Грязевик абонентский вертикальный Ду=40 ТС-569.00.00-08 Ру = I,6 МПа	Серия 5.904-13 вып.5	шт	796				2	I6,3

Взам. инв. №

Подпись и дата

Инв. № подл.

Привязан

Инв. №

904-I-86.9I-0B.CO

Лист

8

Позиция	Наименование и техническая характеристика оборудования и материалов Завод - изготовитель (для импортного оборудования— страна, фирма)	Тип, марка оборудования Обозначение документа и № опросного листа	Единица измерения		Код завода-изготовителя	Код оборудования, материала	Цена единицы тыс. руб.	Количество	Масса единицы оборудования, кг
			Наименование	Код					
1	2	3	4	5	6	7	8	9	10
	Горизонтальный проточный воздухоборник с эллиптическим днищем Дн=159х3,2 АИЮ10.000	Серия 5.903-2	шт	796				2	5,9
	Дн=219х5 АИЮ10.000-01	Серия 5.903-2	шт	796				2	15,1
	Фильтр для воды устанавливаемый на трубопроводе ОРК 2.10.00 Ду = 32 мм	Серия 5.903-1	шт	796				2	10,8
	Регистр сварной из гладких труб диаметр нитки 108х2,8 мм, колонки 159х3,2 мм; 5 ниток, длиной 1 м	ГОСТ 10704-76	шт	796				1	
	То же, 5 ниток, длиной 3 м	ГОСТ 10704-76	шт	796				2	
	Подставки под калориферы	Серия 4.904-25	шт	796				8	2,03
	Крепления для трубопроводов в составе:	Серия 4.904-69							
	Крючок ТП4 ϕ 15 ÷ 40		шт	796				20	0,108
	Хомут STD 805 ϕ 50		шт	796				20	0,4
	Крючок ТП4 ϕ 100		шт	796				40	0,746

Привязан

Инв. №

904-I-86.9I-0B.CO

Лист

9

Позиция	Наименование и техническая характеристика оборудования и материалов Завод - изготовитель (для импортного оборудования — страна, фирма)	Тип, марка оборудования Обозначение документа и № опросного листа	Единица измерения		Код завода-изготовителя	Код оборудования, материала	Цена единицы тыс. руб.	Количество	Масса единицы оборудования, кг
			Наименование	Код					
1	2	3	4	5	6	7	8	9	10
	Грунт ГФ-02I	ГОСТ 25129-82	м2	055				40	
	Краска БГ-177	ГОСТ 610-426-79	м2	055				80	
	Конструкция тепловой изоляции в составе: полотно холстопршивное из отходов стеклянного волокна марка ХПС-Т-5 толщиной 35 мм	Серия 7.903-9 в.2 ТУ6-11-457- -77	м3	113				0,1	
	Оцинкованная сталь листовая толщиной 0,5 мм	ГОСТ 7118-78	м2	055				3,0	

Инв. № подл.

Подпись и дата

Взам. инв. №

Привязан

Инв. №

904-I-86.9I-0B.CO

Лист

10

Позиция	Наименование и техническая характеристика оборудования и материалов Завод - изготовитель (для импортного оборудования — страна, фирма)	Тип, марка оборудования Обозначение документа и № опросного листа	Единица измерения		Код завода-изготовителя	Код оборудования, материала	Цена единицы тыс. руб.	Количество	Масса единицы оборудования, кг
			Наименование	Код					
1	2	3	4	5	6	7	8	9	10
	ВЕНТИЛЯЦИЯ								
	Воздуховоды класса "Н" :								
	Воздуховоды из тонколистовой углеродистой стали по ГОСТ 16523-89, толщина стали 0,5 мм		м	006				1,0	
	Д = 100								
	Д = 160		м	006				7,0	
	Д = 200		м	006				40,0	
	Воздуховоды из тонколистовой углеродистой стали по ГОСТ 16523-89, толщина стали 0,6 мм		м	006				16	
	Д = 250								
	Д = 315		м	006				13,0	
	Д = 355		м	006				14	
	Д = 400		м	006				14	
	Д = 450		м	006				45,0	
	Воздуховоды из тонколистовой углеродистой стали по ГОСТ 16523-89, толщина стали 0,7 мм		м	006				7,0	
	Д = 500								
	Воздуховоды из тонколистовой углеродистой стали по ГОСТ 16523-89, толщина стали 0,5 мм размером 150x150		м	006				2,0	
		Привязан							
		Инв. №			904-I-86.9I-OB.CO				
					Лист II				

Позиция	Наименование и техническая характеристика оборудования и материалов Завод - изготовитель (для импортного оборудования— страна, фирма)	Тип, марка оборудования Обозначение документа и № опросного листа	Единица измерения		Код завода-изготовителя	Код оборудования, материала	Цена единицы тыс. руб.	Количество	Масса единицы оборудования, кг
			Наименование	Код					
1	2	3	4	5	6	7	8	9	10
	Воздуховоды из тонколистовой углеродистой стали по ГОСТ 16523-89, толщина стали I,4 мм								
	размером 500x1000		м	006				3,0	
	размером 600x1000		м	006				2,0	
	Воздуховоды из тонколистовой углеродистой стали по ГОСТ 16523-89, толщина стали I,4 мм								
	Д=200		м	006				2,0	
	Д=315		м	006				2,0	
	Д=450		м	006				40,0	
	Д=500		м	006				2,0	
	Д=710		м	006				8,0	
	Короб всасывающий к центробежным вентиляторам в составе:	Серия 5.903-7							
	конфузор Д0.000-03		шт	796				2	47,0
	фланец Ф0.04-0I		шт	796				2	5,0
	Вставки гибкие В.00.00-03	Серия 5.904-38	шт	796				1	0,9I
	Вставки гибкие В.00.00-09	Серия 5.904-38	шт	796				2	1,7I
		Привязан							
		Инв. №			904-I-86.9I-0B.CO				
					Лист 12				

Взам. инв. №

Подпись и дата

Инв. № подл.

Позиция	Наименование и техническая характеристика оборудования и материалов Завод - изготовитель (для импортного оборудования — страна, фирма)	Тип, марка оборудования Обозначение документа и № опросного листа	Единица измерения		Код завода-изготовителя	Код оборудования, материала	Цена единицы тыс. руб.	Количество	Масса единицы оборудования, кг
			Наименование	Код					
1	2	3	4	5	6	7	8	9	10
	Вставки гибкие В.00.00-I2	Серия 5.904-38	шт	796				2	2,09
	Вставки гибкие Н.00.00-03	Серия 5.904-38	шт	796				1	0,86
	Вставки гибкие Н.00.00-II	Серия 5.904-38	шт	796				2	1,51
	Вставки гибкие Н.00.00-I5	Серия 5.904-38	шт	796				2	2,11
	Узлы прохода вентиляционных шахт через покрытия промышленных зданий без кольца для сбора конденсата УП I Д = 200	Серия 5.904-45	шт	796				2	52,1
	УП I-05 Д = 500	Серия 5.904-45	шт	796				1	79,1
	УП I-07 Д = 710	Серия 5.904-45	шт	796				1	103,0
	Дефлекторы вентиляционных систем: № 3; Д=315, Д315.00.000	Серия 5.904-51	шт	796				1	8,3

Привязан

Инв. №

904-I-86.9I-0B.CO

Лист

13

Позиция	Наименование и техническая характеристика оборудования и материалов Завод - изготовитель (для импортного оборудования — страна, фирма)	Тип, марка оборудования Обозначение документа и № опросного листа	Единица измерения		Код завода-изготовителя	Код оборудования, материала	Цена единицы тыс. руб.	Количество	Масса единицы оборудования, кг
			Наименование	Код					
1	2	3	4	5	6	7	8	9	10
	№ 5; Д=500 ДЗ15.00.000-02	Серия 5.904-5I	шт	796				I	3I,8
	№ 7; Д=710 Д710.00.000	Серия 5.904-5I	шт	796				I	74,85
	Решетки щелевые регулируемые Р 150	Серия I.494-I0	шт	796				2	0,4I
	Клапан огнезадерживающий АЗЕ.066.000	Серия 5.904-20	шт	796				I	I5,2
	Заслонка воздушная унифицированная с ручным приводом, круглого сечения Р500Р	Серия 5.904-13	шт	796				I	I6,08
	Сетки металлические в рамках диаметром 800	ГОСТ 6613-86	шт	796				2	
	диаметром 500		шт	796				I	
	диаметром 200		шт	796				I	
	диаметром 160		шт	796				I	
	Люк утепленный герметичный ЛУ 0,6х0,5	Серия 5.904-4	шт	796				2	20,2
Привязан									
Инв. №									
904-I-86.9I-0B.C0							Лист I4		

Инв. № подл. Подпись и дата. Взам. инв. №

Позиция	Наименование и техническая характеристика оборудования и материалов Завод - изготовитель (для импортного оборудования — страна, фирма)	Тип, марка оборудования Обозначение документа и № опросного листа	Единица измерения		Код завода-изготовителя	Код оборудования, материала	Цена единицы тыс. руб.	Количество	Масса единицы оборудования, кг
			Наименование	Код					
1	2	3	4	5	6	7	8	9	10
	Питометражный лючок с ниппелем	СТД 8282	шт	796				3	0,03
	Грунт ГФ-02I	ГОСТ I2707-77	м2	055				275	
	Краска БГ-I77	ГОСТ 6465-76	м2	055				550	
	Конструкция тепловой изоляции в составе:	Серия 7.903-9 вып. 2							
	Маты минераловатные прошивные MI25 с обкладкой стеклотканью Т10, толщиной 50 мм	ГОСТ 2I880-86	м3	II3				I,4	
	Стеклопластик рулонный РСТ-Х-Н	ТУ6-II-I45- -80	м2	055				3,0	
	Оцинкованная сталь листовая толщиной листа 0,5 мм	ГОСТ 7II8-78	м2	055				27,0	
	Рубероид РКМ-350Б	ГОСТ I0923-76	м2	055				22	
	Крепление воздухопроводов в составе:	Серия 5.904-I							
	Кронштейн Iкр-04		шт	796				I2	I,65
	Тяга ЗТЯ-05; $l=I000$ мм		шт	796				50	0,67
	Хомуты IX-06 ÷ I6		шт	796				50	0,9
	Подкладка III-0I		шт	796				50	I,05

Привязан

Инв. №

904-I-86.9I-0B.CO

Лист

I5

Позиция	Наименование и техническая характеристика оборудования и материалов Завод - изготовитель (для импортного оборудования — страна, фирма)	Тип, марка оборудования Обозначение документа и № опросного листа	Единица измерения		Код завода-изготовителя	Код оборудования, материала	Цена единицы тыс. руб.	Количество	Масса единицы оборудования, кг																														
			Наименование	Код																																			
1	2	3	4	5	6	7	8	9	10																														
ИСПОЛЬЗОВАНИЕ ВТОРИЧНЫХ ЭНЕРГОРЕСУРСОВ																																							
	Трубопровод из труб стальных водопроводных легких оцинкованных по ГОСТ 3262-75 Ду=15		м	006				2																															
	Трубопровод из труб стальных водопроводных легких по ГОСТ 3262-75 Ду=40		м	006				16																															
	Трубопровод из труб стальных водопроводных легких по ГОСТ 3262-75 Ду=50		м	006				70																															
	Горизонтальный проточный воздухооборник с эллиптическим днищем Дн=273х5 АИЮ10.000-02	Серия 5.903-2	шт	796				1	22,7																														
	Подставки под калорифер	Серия 4.904-25	шт	796				8	2,03																														
	Грунт ГФ-02I	ГОСТ 25129-82	м2	055				20,0																															
	Краска БТ-177	ГОСТ 610-426-79	м2	055				40																															
					<table border="1" style="width: 100%;"> <tr> <td colspan="5">Привязки</td> </tr> <tr> <td> </td> <td> </td> <td> </td> <td> </td> <td> </td> </tr> <tr> <td> </td> <td> </td> <td> </td> <td> </td> <td> </td> </tr> <tr> <td> </td> <td> </td> <td> </td> <td> </td> <td> </td> </tr> <tr> <td> </td> <td> </td> <td> </td> <td> </td> <td> </td> </tr> <tr> <td colspan="5">Инв. №</td> </tr> </table>					Привязки																									Инв. №				
Привязки																																							
Инв. №																																							
					904-I-86.9I-OB-CO																																		
					Лист 16																																		

Инв. № подл.

Подпись и дата

Взам. инв. №

Позиции	Наименование и техническая характеристика оборудования и материалов Завод - изготовитель (для импортного оборудования — страна, фирма)	Тип, марка оборудования Обозначение документа и № опросного листа	Единица измерения		Код завода-изготовителя	Код оборудования, материала	Цена единицы тыс. руб.	Количество	Масса единицы оборудования, кг
			Наименование	Код					
1	2	3	4	5	6	7	8	9	10
I.	Шкафы металлические для хранения одежды в санитарно-бытовых помещениях промышленных предприятий 400 x 500 x 1650	МД-40.2 ГОСТ 22414-77	шт	796			0,089	8	

Инв. № подл. | Подпись и дата | Взам. инв. №

Привязан			
Инв. №			

904-I - 86.9I-AC.CO		
ГИП	Ханин	Компрессорная станция БКЦ-160А0 Спецификация оборудования
Нач.отд.	Саакьянц	
Гл. спец.	Петровская	
Рук.гр.	Бескорвайный	
Вед.инж.	Горская	
Стадия	Лист	Листов
Р		1
ГИПРОСТРОЙДОРМАШ г. Ростов-на-Дону		

Позиция	Наименование и техническая характеристика оборудования и материалов Завод - изготовитель (для импортного оборудования — страна, фирма)	Тип, марка оборудования Обозначение документа и № опросного листа	Единица измерения		Код завода-изготовителя	Код оборудования, материала	Цена единицы тыс. руб.	Количество	Масса единицы оборудования, кг
			Наименование	Код					
1	2	3	4	5	6	7	8	9	10
Ia, I	I. ОБОРУДОВАНИЕ И МАТЕРИАЛЫ, ПОСТАВЛЯЕМЫЕ ЗАКАЗЧИКОМ I.I. Приборы и средства автоматизации Компрессор № I (2,3,4,5) Температура сжатого воздуха после компрессора 50°C Термометр показывающий газовый Предел измерения от 0°C до 150°C Длина капилляра I,6м Длина погружения термобалона I60мм	ТТН-100 ТУ25-7310 0070-87	шт	796		4211131010		5	
3,4	Температура охлаждающей воды 20°C, воды на сливе 35°C Термометр технический ртутный прямой, пределы измерения от - 35 до 50°C, цена деления 1°C, длина верхней части 240мм, длина нижней части 103мм в оправе № 2	ТТ П-2 240-103 ТУ25-2021 010-89	шт	796		4321221102 4321810103		10 10	
Запас	То же, без оправы г.Клин ПО "Термоприбор"	ТТ П-2 240-103 ТУ25-2021 010-89	шт	796		4321221102		5	
5а	Температура масла в баке компрессора 20...30°C Термопреобразователь сопротивления вибропрочный исп.3 статистическая характеристика 100M монтажная длина 120мм материал защитной арматуры СТ 08x13, штуцер М20x1,5 шифр 542.821.028-22	ТСМ-1088 ТУ25- 7363.032-89	шт	796		4211432030		5	

Взам. инв. №

Подпись и дата

Инд. № подл.

Привязан

Инд. №

ИИИ Григорьян *МГ*
 Нач. отд. Христофоров *ХХ*
 гл. спец. Фукс *Ф*
 И.контр. Золотарева *З*
 Нач. гр. Люимова *Л*
 Вед. инж. Бутенко *Б*
 Техн. Инж Шрамко *Ш*

ТИ 904-I-86.9I-АТХ.СОI

Компрессорная станция
 5КП-160А0
 Спецификация оборудования

Стадия	Лист	Листов
Р	1	19

ГИПРОСТРОЙДОРМАШ
 г. Ростов-на-Дону

Позиция	Наименование и техническая характеристика оборудования и материалов Завод-изготовитель (для импортного оборудования — страна, фирма)	Тип, марка оборудования Обозначение документа и № опросного листа	Единица измерения		Нод завода-изготовителя	Код оборудования, материала	Цена единицы тыс. руб.	Количество	Масса единицы оборудования, кг
			Наименование	Код					
1	2	3	4	5	6	7	8	9	10
5	Прибор регистрирующий автоматический одноканальный, искробезопасного исполнения с сигнальным устройством. Предел измерения от 0 до 50°C, статистическая характеристика преобразователя 100 М, скорость продвижения диаграммной ленты 120 мм/ч	РП 160-15 ТУ25-0521 И13-85	шт	796		42I742320809		5	
7	Давление на подаче холодной воды 0,3 МПа (3 кгс/см ³) Электроконтактный манометр показывающий. Предел измерения от 0 до 4 кгс/см ² (от 0 до 0,4 МПа)	ЭКМ-1У x4 кгс/см ² ТУ25-02.31-75	шт	796		42I2I40I02		5	
8	Перепад давления на фильтре 2500 Па (250 кгс/м ²) Тягонапоромер дифференциальный жидкостный. Предел измерения от 0 до 4000 Па Класс точности 1,5	ТДЖ-2x4000 ТУ25-11935-81	шт	796		42I24I9009		5	
2a	Компрессорная станция Температура сжатого воздуха к потребителю 25...30°C Термопреобразователь сопротивления, вибропрочный исп.3 статическая характеристика 100М. Монтажная длина 200мм, материал защитной арматуры ст.08x13, штуцер М 20x1,5 Шифр 5Ц2.821.028-24	ТСМ-1088 ТУ25-7363.032-89	шт	796		42II42032		I	

Инд. № подл.
Подпись и дата
Ваам. инв. №

Привязан			
Инд. №			

904-I-86.9I-ATX.COI

Лист	2
------	---

Позиция	Наименование и техническая характеристика оборудования и материалов Завод-изготовитель (для импортного оборудования — страна, фирма)	Тип, марка оборудования Обозначение документа и № опросного листа	Единица измерения		Код завода-изготовителя	Код оборудования, материала	Цена единицы тыс. руб.	Количество	Масса единицы оборудования, кг
			Наименование	Код					
1	2	3	4	5	6	7	8	9	10
2	Милливольтметр. Предел измерения от 0 до 100 °С Статистическая характеристика преобразователя 100М Давление сжатого воздуха к потребителю 0,8 МПа (8 кгс/см ²)	Ш 4540/1 ТУ 25-0432 057-86	шт	796		4223250614		I	
9	Манометр показывающий общепромышленного назначения. В комплекте с соединением 3-03-I- по ГОСТ 25164-82 Предел измерения от 0 до 1 кгс/см ² (от 0 до 1 МПа) Давление воздуха после компрессорной установки КУ-10М 0,8 МПа (8 кгс/см ²)	МП 4Ух Х1 0 кгс/см ² ТУ 25.02. 1803-84	шт	796		4212131883		I	
10	Манометр показывающий общепромышленного назначения (комплектно с компрессорной установкой КУ-10М) Давление очищенного воздуха после установки очистки 0,5 МПа (5 кгс/см ²)	МП4Ух10 кгс/см ²	шт	796		-		I	
II; I2; I3	Манометр показывающий общепромышленного назначения (комплектно с устройством очистки) Давление воздуха в коллекторе КИП 0,4 МПа (4 кгс/см ²) Электроконтактный манометр показывающий	МП4Ух6 кгс/см ²	шт	796		-		3	
14	Предел измерения от 0 до 6 кгс/см ² (от 0 до 0,6 МПа)	ЭКМ-1Ух6 кгс/см ² ТУ 25.01.31- -75	шт	796		4212147012		I	
		Привязан							
		Инва. №							

Инва. № подл

Подпись и дата

Взам. инв. №

904-I-86.9I-ATX.001

Лист

3

25184-07 73

Позиция	Наименование и техническая характеристика оборудования и материалов Завод-изготовитель (для импортного оборудования — страна, фирма)	Тип, марка оборудования Обозначение документа и № опросного листа	Единица измерения		Код завода-изготовителя	Код оборудования, материала	Цена единицы тыс. руб.	Количество	Масса единицы оборудования, кг
			Наименование	Код					
1	2	3	4	5	6	7	8	9	10
I5a	Давление воздуха к потребителю 0,8 МПа (8кгс/см ²) Преобразователь измерительный избыточного давления с комплектом монтажных деталей 08095022 с установленным ниппелем. Предел измерения от 0 до 1 МПа Выходной сигнал от 0 до 5 МА г.Москва ПО "Манометр"	Сапфир 22ДД-2150 01-УХЛ3.1-05/1МПа-05 ТУ25-02 720136-83	шт	796		42I28II257		I	
I5	Прибор регистрирующий автоматический одноканальный Предел измерения от 0 до 1МПа Выходной сигнал 0.....5МА Скорость продвижения диаграммной ленты 120 мм/ч	РП160-09 ТУ25-0521 113-85	шт	796		42I742300708		I	
I6a	Расход воздуха к потребителю 48000м ³ /ч Диафрагма камерная для установки на трубопроводе D=426x4,5 мм P=0,8 МПа	ЛКС 10-400 А/Б-1 ГОСТ 26969-86 Опросный лист № 1	шт	796		42I292I20I		I	
I6б	Преобразователь измерительный разности давлений с комплектом монтажных деталей 08895016 с установленными ниппелями и вентильным блоком. Выходной сигнал от 0 до 5 МА	Сапфир 22ДД-XXXX-01-УХЛ3.1-05/XX-05-B ТУ25-02 720136-82 Опросный лист № 1	шт	796		42I28I		I	
			Привязан						
			Инва. №						

Взам. инв. №

Подпись и дата

Инва. № подл

904-I-86.9I-ATX.COI

Лист

4

Позиция	Наименование и техническая характеристика оборудования и материалов Завод-изготовитель (для импортного оборудования — страна, фирма)	Тип, марка оборудования Обозначение документа и № опросного листа	Единица измерения		Код завода-изготовителя	Код оборудования, материала	Цена единицы тыс. руб.	Количество	Масса единицы оборудования, кг
			Наименование	Код					
1	2	3	4	5	6	7	8	9	10
I6	Прибор регистрирующий автоматический одноканальный Предел измерения от 0 до 50000мЗ/ч Выходной сигнал 0...5 МА. Скорость продвижения диаграммной ленты 120 мм/ч	РПИ60-08 ТУ25-052I II3-85	шт	796		42I7423008I0		I	
I6в	Блок извлечения корня 220В, входной сигнал от 0 до 5 МА выходной сигнал от 0 до 5 МА	БИК-I I-УХЛ4-2 05-05 ТУ-25-02 720I22-8I	шт	796		42I82I040I		I	
6-I	Блок питания одноканальный 220В 50Гц $U=36В$	22БИ-36 I-УХЛ4-2-I ТУ25-02 720I59-8I	шт	796		42I898032I		I	
I7а	Уровень в баке паров масла 0,65 м Датчик-реле уровня искробезопасного исполнения в комплекте	РОСИ01- С6IИОМ ТУ25-2408 007-88	шт	796		42I8749523		I	
I7а	1. Первичный преобразователь ПП 06IИОМ $\ell_1=0,25мм$ - I шт								
I7	2. Передающий преобразователь ППР-02I-Iшт Монтаж датчика горизонтальный Наличие протока воды								
I8	Реле протока Ду=100мм исп.I	РПИ-I00-I ТУ25-02 I02I75-79	шт	796		42I873		I	

Привязан

Инв. №

904-I-86.9I-АТХ.СОI

Лист

5

Взаим. инв. №

Подпись и дата

Инв. № подл

Позиция	Наименование и техническая характеристика оборудования и материалов Завод-изготовитель (для импортного оборудования — страна, фирма)	Тип, марка оборудования Обозначение документа и № опросного листа	Единица измерения		Код завода- изготовителя	Код оборудования, материала	Цена единицы тыс. руб.	Количе- ство	Масса единицы оборудова- ния, кг
			Наименование	Код					
1	2	3	4	5	6	7	8	9	10
4-I 4-2	Установка осушки № I (2,3,4,5) Температура воздуха на входе в теплообменник 50...55°C на выходе из теплообменника 28.....30°C Термометр технический ртутный прямой, пределы шкалы от 0 до 100°C, цена деления 1°, длина верхней части 240мм, длина нижней части 163мм в оправе № 3	ТТП-4 240-163 ТУ25-202I 010-89	шт	796		432I22III5 432I8I0I0		10 10	
Запас	То же, без оправы г.Клин, П.О. "Термоприбор"								

Взам. инв. №

Подпись и дата

Инв. № подл

Привязан

Инв. №

904-I-86.9I-ATX.COI

Лист

6

Позиция	Наименование и техническая характеристика оборудования и материалов Завод - изготовитель (для импортного оборудования— страна, фирма)	Тип, марка оборудования Обозначение документа и № опросного листа	Единица измерения		Код завода-изготовителя	Код оборудования, материала	Цена единицы тыс. руб.	Количество	Масса единицы оборудования, кг
			Наименование	Код					
1	2	3	4	5	6	7	8	9	10
	<p>1.2. Щиты и пульты</p> <p>Щит автоматизации 1ЩА, 2ЩА, 3ЩА, 4ЩА, 5ЩА, 1800x800x600 Казанский компрессорный завод (Поставка комплектно с агрегатом)</p> <p>Пульт приборный 1-4ПП; 2-4ПП; 3-4ПП; 5-4ПП г.Курган завод "Курганармхиммаш" (Поставка комплектно с агрегатом)</p> <p>Ящик регулирования 1-4 ЯР, 2-4 ЯР, 3-4 ЯР, 4-4 ЯР, 5-4 ЯР 800x600x350 г.Ангарск Электромеханический завод (Поставка комплектно с агрегатом)</p>		КОМПЛ	67I				5	
			КОМПЛ	67I				5	
			КОМПЛ	67I				5	

Инд. № подл. | Подпись и дата | Взам. инв. №

Привязан

Инд. №

904-I-86.9I-ATX.C01

Лист

7

Позиция	Наименование и техническая характеристика оборудования и материалов Завод - изготовитель (для импортного оборудования— страна, фирма)	Тип, марка оборудования Обозначение документа и № опросного листа	Единица измерения		Код завода-изготовителя	Код оборудования, материала	Цена единицы тыс. руб.	Количество	Масса единицы оборудования, кг
			Наименование	Код					
1	2	3	4	5	6	7	8	9	10
I.3. Электроаппаратура									
Электроаппаратура, устанавливаемая по месту									
I. Пост управления кнопочный толкатели цилиндрические									
"Ц" - "ч" - "Iз + Ip" конт "Открыть"		ШКЕ-222-3У2 ТУ16-526.216-71	шт	796		3428440006		15	
"Ц" - "ч" - "Iз + Ip" конт "Закреть"									
"Ц" - "ч" - "Iз + Ip" конт "Стоп"									
2. Пост управления кнопочный толкатели цилиндрические									
"Ц" - "ч" - "Iз + Ip" конт "Пуск"		ШКЕ-222-2У2 ТУ16-526.216-71	шт	796		3428440005		5	
"Ц" - "ч" - "Iз + Ip" конт "Стоп"									
3. Звонок громкого боя 220В, 50Гц									
		МЗ-I ТУ-25-05 IO45-76	шт	796		6676325700		1	

Привязан			
Инв. №			

904-I-86.9I-ATX.COI

Взам. инв. №
Подпись и дата
Инв. № подл.

Позиция	Наименование и техническая характеристика оборудования и материалов Завод - изготовитель (для импортного оборудования - страна, фирма)	Тип, марка оборудования Обозначение документа и № опросного листа	Единица измерения		Код завода-изготовителя	Код оборудования, материала	Цена единицы тыс. руб.	Количество	Масса единицы оборудования, кг
			Наименование	Код					
1	2	3	4	5	6	7	8	9	10
I.4. Трубопроводная арматура									
	1. Кран контрольный трехходовой Ру I,6МПа; Ду I5мм	IIБI86к	шт	796		37I2226007		8	
	2. Клапан запорный угловой Ру I,6 МПа, Ду I5мм	I4C27ПI	шт	796		3742II2026		I7	
	3. Вентиль игольчатый муфтовый Ру I,6 МПа; Ду I5 мм	ПЗ 22038 (ВИ) исп.5	шт	796		3742III043		2	
	Трубопроводная арматура, поставляемая комплектно с компрессором								
	4. Вентиль запорный стальной Ру 25, Ду 6мм исп.I		шт	796				5	

Ив. № подл. Подпись и дата

Взам. инв. №

Привязан

Ив. №

904-I-86.9I-ATX.COI

Лист

9

Позиция	Наименование и техническая характеристика оборудования и материалов Завод - изготовитель (для импортного оборудования - страна, фирма)	Тип, марка оборудования Обозначение документа и № опросного листа	Единица измерения		Код завода-изготовителя	Код оборудования, материала	Цена единицы тыс. руб.	Количество	Масса единицы оборудования, кг
			Наименование	Код					
1	2	3	4	5	6	7	8	9	10
I.5. Кабели и провода									
А. Кабели									
Кабель контрольный с медными жилами с поливинилхлоридной изоляцией в поливинилхлоридной оболочке ГОСТ 1508-78Е									
1.	4 x I	КВВГ	км	008		3563I4			0,47
2.	5 x I	КВВГ	км	008		3563I4			0,26
3.	7 x I	КВВГ	км	008		3563I4			0,22
4.	10 x I	КВВГ	км	008		3563I4			0,02
Кабель контрольный с алюминиевыми жилами с поливинилхлоридной изоляцией в поливинилхлоридной оболочке ГОСТ 1508-78Е									
5.	4 x 2,5	АКВВГ	км	008		356344			0,65
6.	5 x 2,5	АКВВГ	км	008		356344			0,33
7.	7x 2,5	АКВВГ	км	008		356344			0,47
8.	10 x 2,5	АКВВГ	км	008		356344			0,37
9.	14 x 2,5	АКВВГ	км	008		356344			0,74
Б. Провода									
10.	Провод с медной жилой с поливинилхлоридной изоляцией ГОСТ 6323-79Е I x I	ПВИ	км	008		355II3			0,018

Привязан

904-I-86.9I-ATX.COI

Инв. №

Лист

10

Позиция	Наименование и техническая характеристика оборудования и материалов Завод - изготовитель (для импортного оборудования— страна, фирма)	Тип, марка оборудования Обозначение документа и № опросного листа	Единица измерения		Код завода-изготовителя	Код оборудования, материала	Цена единицы тыс. руб.	Количество	Масса единицы оборудования, кг
			Наименование	Код					
1	2	3	4	5	6	7	8	9	10
	II. Провод с медной гибкой жилой с поливинилхлоридной изоляцией ГОСТ 6323-79E I x I	ПВЗ	км	008		355II3			0,25
	I2. Провод с алюминиевой жилой с поливинилхлоридной изоляцией ГОСТ 6323-79E I x 2,5	АПВ	км	008		355I33			0,11
	Кабели, поставляемые комплексно с компрессором. Кабель контрольный с медными жилами с резиновой изоляцией в негорючей оболочке ГОСТ 1508-78E								
	I3. 4 x I	КРНГ	км	008		3563I6			0,3
	I4. I4 x I	КРНГ	км	008		3563I6			0,15
	I5. I9 x I	КРНГ	км	008		3563I6			0,15
	I6. Кабель многожильный с многопроволочной жилой в поливинилхлоридной оболочке, экранированный ГОСТ 10348-80E 5 x 0,5	МКЭШ	км	008		354833			0,5

Привязан

Ив. №

904-I-86.9I-ATX.C01

Лист
II

Позиция	Наименование и техническая характеристика оборудования и материалов Завод - изготовитель (для импортного оборудования — страна, фирма)	Тип, марка оборудования Обозначение документа и № опросного листа	Единица измерения		Код завода-изготовителя	Код оборудования, материала	Цена единицы тыс. руб.	Количество	Масса единицы оборудования, кг
			Наименование	Код					
1	2	3	4	5	6	7	8	9	10
	I.6. Материалы и монтажные изделия А. Трубы Трубы импульсные Труба стальная бесшовная холоднодеформированная Труба <u>ГОСТ 8734-75</u> Б45 ГОСТ 8733-74 I4 x 2 8 x I								
			М	006		I3I300			60
			М	006		I3I300			70

Инд. № подл. Подпись и дата. Взам. инв. №

Привязан			
Инд. №			

904-I-86.9I-ATX.COI

Лист I2

Позиция	Наименование и техническая характеристика оборудования и материалов Завод - изготовитель (для импортного оборудования — страна, фирма)	Тип, марка оборудования Обозначение документа и № опросного листа	Единица измерения		Код завода-изготовителя	Код оборудования, материала	Цена единицы тью. руб.	Количество	Масса единицы оборудования, кг
			Наименование	Код					
1	2	3	4	5	6	7	8	9	10
	I.7. Технические средства автоматизации, поставляемые комплектно с технологическим оборудованием. Приборы и аппаратура, поставляемые комплектно с компрессорами № I,2,3,4,5								
KI... KIO..	Термопреобразователь сопротивления, градуировка 50M (в комплекте с двигателем)	-	шт	796					50
P2	Милливольтметр. Градуировка 50M (поставляется комплектно с электродвигателем)	-	шт	796					5
A2	Переключатель точек измерения (в комплекте с двигателем)	ПТИ-M	шт	796					5
TM1, TM2	Термометр манометрический виброустойчивый, предел измерений от 0 до 120°C	ТКП-60/3M	шт	796					10
KI	Реле комбинированное с датчиком температуры, установка срабатывания 54°C, длина капилляра 2,5м	KPM	шт	796					5
K5	То же, установка срабатывания 15°C	KPM	шт	796					5
MI, M2	Манометр показывающий, верхний предел измерения 4 кгс/см2 (0,4 МПа)	МПЗ-У	шт	796					10

Привязан

Инв. №

904-I-86.9I-ATX.COI

Лист
13

Позиция	Наименование и техническая характеристика оборудования и материалов Завод - изготовитель (для импортного оборудования — страна, фирма)	Тип, марка оборудования Обозначение документа и № опросного листа	Единица измерения		Код завода-изготовителя	Код оборудования, материала	Цена единицы тыс. руб.	Количество	Масса единицы оборудования, кг
			Наименование	Код					
1	2	3	4	5	6	7	8	9	10
PI	Реле комбинированное с датчиком давления, уставка срабатывания 0,05 МПа (0,5 кгс/см ²)	KPM	шт	796				5	
P3	То же, уставка срабатывания 0,04 МПа (0,4 кгс/см ²)	KPM	шт	796				5	
P4	То же, уставка срабатывания 0,07 МПа (0,7 кгс/см ²)	KPM	шт	796				5	
P5	То же, уставка срабатывания 0,17 МПа (1,7 кгс/см ²)	KPM	шт	796				5	
P2	Датчик-реле разности давлений	PKC-I-OM5-01	шт	796				5	
K3, K4, K6... K10	Датчик-реле, температуры, диапазон регулирования 50...100°C, градуировка 50M	T4I9-MI-05	шт	796				35	
K16... K19 K11... K14	Термопреобразователь сопротивления градуировка 50M	TSM-0879	шт	796				40	
MHI	Преобразователь давления, верхний предел измерения 10 кгс/см ² (1МПа)	IЗДИ30-074	шт	796				5	
AI	Преобразователь аналого-релейный	ЛОЗ	шт	796				5	
СПИ	Блок сигнализации помпажа в комплекте:								
PI	а) Контрольно-сигнальная аппаратура	KCAI5-75-1,0-50	шт	796				5	
E1...	б) датчики вибрации	черт. 3.955.360	шт	796				20	
E5	в) датчик осевого перемещения							5	

Инв. № подл.

Подпись и дата

Взам. инв. №

Привязан

Инв. №

904-I-86.9I-ATX.COI

Лист
14

Позиция	Наименование и техническая характеристика оборудования и материалов Завод - изготовитель (для импортного оборудования— страна, фирма)	Тип, марка оборудования Обозначение документа и № опросного листа	Единица измерения		Нод завода-изготовителя	Код оборудования, материала	Цена единицы тыс. руб.	Количество	Масса единицы оборудования, кг
			Наименование	Код					
1	2	3	4	5	6	7	8	9	10
Рг1	Прибор контроля, комплектно с вилкой, шкала от 0 до 10 кгс/см ² (ИМПа)	ПВЗ.2	шт	796				5	
ПФ2	Прибор умножения на постоянный коэффициент Прибор алгебраического суммирования.	ПФ1.3.9-М1	шт	796				5	
ПФ3		ПФ1.1-М1	шт	796				5	
ПФ1	Прибор селектирования большего или меньшего сигнала	ПФ415.1-М1	шт	796				5	
Рг2	Регулятор пропорционально-интегральный комплектно с гнездом штуцера для пластмассовых трубок Ø 6 x 1	ПРЗ.31-М1	шт	796				5	
Ду1 Ду2	Панель байпасная дистанционного управления	БПДУ-А	шт	796				10	
ДФ	Диафрагма Ду 150 мм	черт. 3.830 219-01	шт	796				5	
РТ1	Счетчик времени наработки	СВН-2-02	шт	796				5	
СВ1	Стабилизатор давления воздуха	СДВ 25	шт	796				5	
ФВ1	Фильтр воздуха	ФВ25-02	шт	796				5	
КД	Исполнительный механизм мембранный	МММ-ППХ-320-40-02-П	шт	796				5	
ДР	Заслонка регулирующая	черт. 3.328.120-01	шт	796				5	
Р6	Манометр показывающий электроконтактный. Верхний предел измерения 2,5 кг/см ²	ЭКМ-1У	шт	796				5	

Привязан

Ив. №

904-I-86.9I-ATX.COI

Лист

15

Позиция	Наименование и техническая характеристика оборудования и материалов Завод - изготовитель (для импортного оборудования — страна, фирма)	Тип, марка оборудования Обозначение документа и № опросного листа	Единица измерения		Код завода-изготовителя	Код оборудования, материала	Цена единицы тыс. руб.	Количество	Масса единицы оборудования, кг
			Наименование	Код					
1	2	3	4	5	6	7	8	9	10
ПУ	Приборы и аппаратура поставляемые комплектно с установкой осушки № I,2,3,4,5 Устройство	A-80	шт	796				5	
PPT	Регулятор разности температур двухпозиционный градуировка 50M	TMC	шт	796				5	
ТС1, ТС2, ТС3	Термопреобразователь сопротивления градуировка 50M	TOM-0879	шт	796				15	

Инв. № подл.

Подпись и дата

Эвм. инв. №

Привязан

Инв. №

904-I-86.9I-ATX.COI

Лист

16

Позиция	Наименование и техническая характеристика оборудования и материалов Завод - изготовитель (для импортного оборудования— страна, фирма)	Тип, марка оборудования Обозначение документа и № опросного листа	Единица измерения		Код завода-изготовителя	Код оборудования, материала	Цена единицы тыс. руб.	Количество	Масса единицы оборудования, кг
			Наименование	Код					
1	2	3	4	5	6	7	8	9	10
2. ОБОРУДОВАНИЕ, ПОСТАВЛЯЕМОЕ ПОДРЯДЧИКОМ									
А. Серийные изделия									
Изделия заводов НПО МА									
Коробки соединительные ТУ 36.2568-83Е									
1.		КС-10	шт	796				12	
2.		КС-20	шт	796				20	
3. Сальник ТУ36.1952-76		У258	шт	796				2	
4. Соединитель ТУ36.1129-83		НП-1/2"	шт	796				10	
5. Соединитель переборочный ТУ 36.11 24-83		ПСМ 6x8	шт	796				30	
6. Соединитель навертной ТУ 36.1124-83		ПСН8xM20	шт	796				5	
7. Кронштейн универсальный ТУ 36.2588-84		КУ-1	шт	796				31	
Привязан									
Инв. №					904-I-86.9I-ATX.COI				
					Лист 17				

Инв. № подл.

Подпись и дата

Взам. инв. №

Позиция	Наименование и техническая характеристика оборудования и материалов Завод - изготовитель (для импортного оборудования— страна, фирма)	Тип, марка оборудования Обозначение документа и № опросного листа	Единица измерения		Код завода-изготовителя	Код оборудования, материала	Цена единицы тыс. руб.	Количество	Масса единицы оборудования, кг
			Наименование	Код					
1	2	3	4	5	6	7	8	9	10
	8. Подставка ТК4-3240-83	ГСИ	шт	796				2	
	9. Кронштейн ТК4-342I-83	КП-58	шт	796				2	
	Изделия перфорированные по ТУ 36.III3-84E								
	10. Полоса	ПП30	м	006				20	
	11. Уголок	УП35x35	шт	796				20	
	12. Профиль	З П 2000	шт	796				13	
	13. Швеллер	ШП 60x35	шт	796				28	
	14. Полоса	ПП 40	м	006				12	
	Конструкция кабельная сборная по ТУ 36.I496-82								
	15. Полка	К II63	шт	796				28	
	16. Полка	К II6I	шт	796				65	
	17. Стойка	К II5I	шт	796				15	
	18. Скоба	К II57	шт	796				22	
	Изделия НПО ЭМ								
	19. Коробка протяжная	У 995	шт	796				10	
	20. Лоток	НЛ20-П 87У3	шт	796				65	
	21. Лоток	НЛ 40-П 87У3	шт	796				22	
	22. Лоток	НЛ5-П 87У3	шт	796				10	
	Б. Изделия индивидуального изготовления								
	Изделия для установки приборов и средств автоматизации								
	I. Преобразователь измерительный "Сапфир-22ДД" Установка на полу и стене	ТМЧ-42I- -86	шт	796				2	

Инв. № подл. Подпись и дата
 Взам. инв. №

Привязан			
Инв. №			

904-I-86.9I-ATX.COI

Лист
18

Позиция	Наименование и техническая характеристика оборудования и материалов Завод - изготовитель (для импортного оборудования— страна, фирма)	Тип, марка оборудования Обозначение документа и № опросного листа	Единица измерения		Код завода-изготовителя	Код оборудования, материала	Цена единицы тыс. руб.	Количество	Масса единицы оборудования, кг
			Наименование	Код					
1	2	3	4	5	6	7	8	9	10
	2. Манометр, мановакууметр установка на полу	ТМЧ-322-86	шт	796				I	
	3. Тягонапоромер дифференциальный жидкостный ТДЖ. Установка на стене	ТМЧ-3I3-83	шт	796				5	
	4. Датчик сигнализатора уровня. Установка на резервуаре. Рис.6	ТМЧ-498-89	шт	796				I	
	5. Скоба ТКЧ-349I-79	С-I6	шт	796				I	
	6. Стойка ТКЧ-3495-8I	СП-30	шт	796				26	

Инв. № подл.

Подпись и дата

Взам. инв. №

Привязан

Инв. №

904-I-86.9I-ATX.COI

Лист

I 9

Позиция	Наименование и техническая характеристика оборудования и материалов Завод - изготовитель (для импортного оборудования - страна, фирма)	Тип, марка оборудования Обозначение документа и № опросного листа	Единица измерения		Код завода-изготовителя	Код оборудования, материала	Цена единицы тыс. руб.	Количество	Масса единицы оборудования, кг
			Наименование	Код					
1	2	3	4	5	6	7	8	9	10
I. ОБОРУДОВАНИЕ И МАТЕРИАЛЫ, ПОСТАВЛЯЕМЫЕ ЗАКАЗЧИКОМ									
I.I. Приборы и средства автоматизации									
Ia	Приточная установка П (П2) Регулирование температуры воздуха в помещении 19°C Термопреобразователь сопротивления медный, статическая характеристика 50M, вариант 5Ц2.822.024-03	ТСМ-0987 ТУ 25-7363. 024-88	шт	796		42II430472		2	
I	Регулирующее устройство (в комплекте со щитом ЩУСОI-0I) Температура воздуха в помещении 19°C	ТМ8	шт	796				2	
2	Термометр бытовой контактный, пределы измерения от 0 35°C, цена деления 1°C Температура на выдуве вентилятора 42°C, обратной сетевой воды 70°C	ТБ-37	шт	796		432I24002I		2	
3	Термометр технический ртутный прямой, пределы измерения от 0 до 100°C, длина верхней части 240мм, длина нижней части 163мм, цена деления 1°C в оправе № 3	ТТ П-4 240-163 ТУ 25-202I. 010-89	шт	796		432I22II15 432I8I0I04		4 4	
запас	То же, без оправы	ТТ П-4	шт	796		432I22II15		I	

Инв. № подл.
Подпись и дата
Взам. инв. №

Привезан

Инв. №

ТИП Григорьян
Нач. отд. Христофоров
Гл. спец. Фукс
Н. контр. Золотарева
Нач. гр. Любимова
Вед. инж. Бутенко

904-I-86.9I-AOB.COI

Компрессорная станция
5КЦ-160А0
Отопление и вентиляция
Спецификация оборудования

Стадия	Лист	Листов
I	I	9

ГИПРОСТРОЙДОРМАШ
г. Ростов-на-Дону

Позиция	Наименование и техническая характеристика оборудования и материалов Завод - изготовитель (для импортного оборудования - страна, фирма)	Тип, марка оборудования Обозначение документа и № опросного листа	Единица измерения		Код завода-изготовителя	Код оборудования, материала	Цена единицы тыс. руб.	Количество	Масса единицы оборудования, кг
			Наименование	Код					
1	2	3	4	5	6	7	8	9	10
5	Температура прямой оборотной воды 50°C	ТТ П-4 240-103 ТУ25-2021 О10-89	ШТ	796		432I22III4		2	
	Термометр технический ртутный прямой, пределы измерения от 0 до 100°C, длина верхней части 240мм, длина нижней части 103мм, цена деления 1°C, в оправе № 2								
Запас	То же, без оправы	ТТ П-4 240-103 ТУ25-2021 О10-89	ШТ	796		432I22III4		1	
6	Температура воздуха перед калорифером 3°C	ТТ П-2 240-163 ТУ25-2021 О10-89	ШТ	796		432I22II03		2	
	Термометр технический ртутный прямой, пределы измерения от -30°C до 50°C, длина верхней части 240 мм, длина нижней части 163мм, цена деления 1°C в оправе № 3								
7	Температура обратной сетевой воды 25°C	ТУДЭ-2М1- 4- 7P54	ШТ	796		42II240II8		2	
	Устройство терморегулирующее дилатометрическое электрическое, пределы настройки от 0 до 100°C, дифференциал 4°C, длина трубки 251мм, с замыкающим контактом								
8	Температура воздуха перед калорифером 3°C	ТУДЭ-1М1- 4- 7P54	ШТ	796		42II240II6		2	
	Устройство терморегулирующее дилатометрическое электрическое, пределы настройки - 60°C до + 40°C, дифференциал 4°C, с замыкающим контактом, длина трубки 251мм								

Привязан

904-I-86.9I-AOB.COI

Инв. №

Лист

2

Позиция	Наименование и техническая характеристика оборудования и материалов Завод - изготовитель (для импортного оборудования - страна, фирма)	Тип, марка оборудования Обозначение документа и № опросного листа	Единица измерения		Код завода-изготовителя	Код оборудования, материала	Цена единицы тыс. руб.	Количество	Масса единицы оборудования, кг
			Наименование	Код					
1	2	3	4	5	6	7	8	9	10
9	Температура на выдуве вентилятора 42 ⁰ C Устройство терморегулирующее dilatометрическое электрическое. Пределы измерения настройки от 0 до 100 ⁰ C дифференциал 4 ⁰ C, с замыкающим контактом, длина трубки 251 мм	ТУДЭ 2М1-4-7P54	шт	796		42II240II8		2	
10, 13	Давление оборотной воды до и после калорифера 0,6 МПа, 0,55 МПа Манометр показывающий, пределы измерения от 0 до 10 кгс/см ² (1 МПа), с соединением 3-03-I по ГОСТ 25164-82	МПЧ-У- 10кгс/см ² ТУ25-02. I80335-84	шт	796		42I2I3I883		4	
II, 12	Давление до и после клапана на обратной сетевой воде 1 МПа Манометр показывающий, пределы измерения от 0 до 16 кгс/см ² (1,6 МПа), с соединением 3-03-I по ГОСТ 25164-82	МПЧ-I- 16 кгс/см ² ТУ25-02. I80335-84	шт	796		42I2I3I883		4	
14	Давление прямой сетевой воды 1,6 МПа Манометр показывающий, пределы измерения от 0 до 25 кгс/см ² (2,5 МПа), с соединением 3-03-I по ГОСТ 25164-82	МПЧ-У- 25 кгс/см ² ТУ25-02. I80335-84	шт	796		42I2I3I883		2	
15	Температура воды оборотной системы после теплообменника 5...10 ⁰ C Термометр показывающий сигнализирующий, пределы измерения от -50 ⁰ C до +50 ⁰ C, длина соединительного капилляра 10 м, длина погружения термобаллона 160мм, класс точности 1,5	ТГП-100Эк ТУ25-7310 0070-87	шт	796		42III4		2	

Инд. № подл. Подпись и дата. Взам. инв. №

Привязан

Инд. №

904-I-86.9I-A0B.COI

Лист
3

25184-07 92

Позиция	Наименование и техническая характеристика оборудования и материалов Завод - изготовитель (для импортного оборудования - страна, фирма)	Тип, марка оборудования Обозначение документа и № опросного листа	Единица измерения		Код завода-изготовителя	Код оборудования, материала	Цена единицы тыс. руб.	Количество	Масса единицы оборудования, кг
			Наименование	Код					
1	2	3	4	5	6	7	8	9	10
I6	Узел управления Температура воды из теплосети 150°C Термометр технический ртутный прямой, пределы измерения от 0 до 160°C, длина верхней части 240мм, длина нижней части 103 мм, цена деления 2°C, в оправе № 2	ТТ-П-5-240-103 ТУ25-2021.010-89	шт	796		432I22II5I 432I8I0I03		I I	
Запас	То же, без оправы	ТТ П-5-1240-103 ТУ25-2021.010-89	шт	796		432I22II5I		I	
I7	Температура воды в теплосеть 70°C Термометр технический ртутный прямой пределы измерения от 0 до 100°C, длина верхней части 240 мм, длина нижней части 103мм, цена деления 1°C, в оправе № 2	ТТ П-4-240-103 ТУ25-2021.010-89	шт	796		432I22III4		I	
I8	Давление воды из теплосети 1,6 МПа Манометр показывающий пределы измерения от 0 до 25 кгс (2,5 МПа) с соединением 3-03-1 по ГОСТ 25164-82	МП4-У-25 кгс/см2 ТУ25-02.1800335-84	шт	796		42I2I3I883		I	
I9	Давление воды в теплосеть 0,6 МПа Манометр показывающий пределы измерения от 0 до 10 кгс/см2 (1 МПа), с соединением 3-03-1 по ГОСТ 25164-82	МП4-У-10 кгс/см2 ТУ25-02.1800335-84	шт	796		42I2I3I883		I	

Привязки

Инв. №

904-I-86.9I-A0B.COI

Лист
4

Инв. № подл. Подпись и дата
Взам. инв. №

Позиция	Наименование и техническая характеристика оборудования и материалов Завод - изготовитель (для импортного оборудования - страна, фирма)	Тип, марка оборудования Обозначение документа и № опросного листа	Единица измерения		Код завода-изготовителя	Код оборудования, материала	Цена единицы тыс. руб.	Количество	Масса единицы оборудования, кг
			Наименование	Код					
1	2	3	4	5	6	7	8	9	10
	<p>I.2. Щиты и пульты Щит управления ПИ-Щ (П2-Щ) Щит ЩУС-ОI-ОI УХЛЧ ТУ36.22.22.008-87 НПО заводы "Монтажавтоматика"</p> <p>I.3. Электроаппаратура Электроаппаратура, устанавливаемая по месту</p> <p>1. Пост управления кнопочный, толкатели цилиндрические: "Ц" - "Ч" - "Из +Ip" конт. "Открыть" "Ц" - "К" - "Из +Ip" конт. "Закрыть"</p> <p>2. Пост управления кнопочный для пристройки к ровной поверхности, со степенью защиты IP54</p> <p>3. Пост управления кнопочный с I сальником сверху Д 19 мм на 3 встраиваемых элемента: 1. "КЕ-ОII" "исп.2" (Ч) "Пуск" 2. "КЕ-ОII" "исп.2" (К) "Стоп" 3. "АСТК" "220 В" "Включено"</p> <p>4. Пост управления кнопочный, толкатель цилиндрический" "Ц" - "К" - "Из + Ip" конт. "Отключить"</p>		КОМПЛ	67I				2	
		ПКЕ-222-2У2 ТУ16-526.216-7I	ШТ	796		3428440005		2	
		ПКЕ-722-2У2-3/4" ТУ16-642.006-83	ШТ	796		3428440000		2	
		ПКЕ-15-2I.13I.-54.У2	ШТ	796		3428458000		7	
		ПКЕ-222-1AU2 ТУ16-526.216-7I	ШТ	796		342844		I	
					Привязан				
					Инт. №		904-I-86.9I-A0B.COI		
							Лист 5		

Инт. № подл.

Подпись и дата

Инт. № подл.

Позиция	Наименование и техническая характеристика оборудования и материалов Завод - изготовитель (для импортного оборудования— страна, фирма)	Тип, марка оборудования Обозначение документа и № опросного листа	Единица измерения		Код завода-изготовителя	Код оборудования, материала	Цена единицы тыс. руб.	Количество	Масса единицы оборудования, кг
			Наименование	Код					
1	2	3	4	5	6	7	8	9	10
	5. Автоматический выключатель двухполюсный переменного тока с электромагнитными расцепителями на номинальный ток $I_n=1,6A$; с уставкой по току срабатывания $I_{отс.}=3,5 I_n$	АП 50Б-2М У2.2 Р54-1,6х3,5 ТУ16-522.139-78	шт	796		342I48		I	

Инд. № подл. _____
 Подпись и дата _____
 Взам. инв. № _____

Привязан			
Инд. №			

904-I-86.9I-AOB.COI

Лист 6

Позиция	Наименование и техническая характеристика оборудования и материалов Завод - изготовитель (для импортного оборудования— страна, фирма)	Тип, марка оборудования Обозначение документа и № опросного листа	Единица измерения		Нод завода-изготовителя	Нод оборудования, материала	Цена единицы тыс. руб.	Количество	Масса единицы оборудования, кг
			Наименование	Код					
1	2	3	4	5	6	7	8	9	10
	I.5. Кабели и провода А. Кабели								
	1. Кабель контрольный с медными жилами с поливинилхлоридной изоляцией в поливинилхлоридной оболочке ГОСТ 1508-78E 4xI Кабель контрольный с алюминиевыми жилами с поливинилхлоридной изоляцией в поливинилхлоридной оболочке ГОСТ 1508-78E	КВВГ	км	008		3563I4		0,11	
	2. 4x2,5	АКВВГ	км	008		356344		0,185	
	3. 5x2,5	АКВВГ	км	008				0,030	
	4. 7x2,5	АКВВГ	км	008				0,055	
	5. 10x2,5	АКВВК	км	008				0,050	
	Б. Провода								
	6. Провод с медной жилой с поливинилхлоридной изоляцией гибкий ГОСТ 6323-79E IхI	ПВЗ	км	008		355II3		0,015	
	7. Провод с алюминиевой жилой с поливинилхлоридной изоляцией Iх2,5	АПВ	км	008		355I33		0,150	
					Привязан				
					Инд. №				
					904-I-86.9I-AOB.COI				
					Лист 7				

Инд. № инв. №

Подпись и дата

Инд. № подл.

Позиция	Наименование и техническая характеристика оборудования и материалов Завод - изготовитель (для импортного оборудования — страна, фирма)	Тип, марка оборудования Обозначение документа и № опросного листа	Единица измерения		Код завода-изготовителя	Код оборудования, материала	Цена единицы тыс. руб.	Количество	Масса единицы оборудования, кг
			Наименование	Код					
1	2	3	4	5	6	7	8	9	10
2. ОБОРУДОВАНИЕ, ПОСТАВЛЯЕМОЕ ПОДРЯДЧИКОМ									
А. Серийные изделия									
Изделия заводов НПО МА									
	1. Коробки соединительные ТУ36.2568-83Е	КС-10	шт	796				10	
	2. Отборное устройство ТУ36-22.19.05-005-85	I,6-225У	шт	796				4	
	3. Отборное устройство ТУ36.22.19.05-005-85	I,6-70У	шт	796				10	
Изделия перфорированные по ТУ36.1113-84Е									
	4. Уголок	УП 35x35	шт	796				3	
	5. Швеллер	ШП 60x35	шт	796				4	
	6. Профиль	ZП2000	шт	796				1	
Конструкция кабельная сборная по ТУ36.1496-82									
	7. Полка	КП161	шт	796				8	
	8. Стойка	КП151	шт	796				4	
	9. Скоба	КП157	шт	796				8	
Изделия НПО ЭМ									
	10. Лоток	НЛ20-П 87У3	шт	796				8	

Инд. № подл. Подпись и дата. Взам. инв. №

Привязки

Инд. №

904-I-86.9I-AOB.COI

Лист

8

Позиция	Наименование и техническая характеристика оборудования и материалов Завод - изготовитель (для импортного оборудования — страна, фирма)	Тип, марка оборудования Обозначение документа и № опросного листа	Единица измерения		Код завода-изготовителя	Код оборудования, материала	Цена единицы тыс. руб.	Количество	Масса единицы оборудования, кг
			Наименование	Код					
1	2	3	4	5	6	7	8	9	10
Б. Изделия индивидуального изготовления									
	1. Термометр сопротивления ТСМ. Установка на стене	ТМ4-42-73	шт	796				2	
	2. Термометр манометрический показывающий ТПГ и ТПЖ. Установка на стене	ТМ4-49-73	шт	796				2	
	3. Стойка ТКЧ-3495-8I	СП-3	шт	796				4	
	4. Стойка ТКЧ-3495-8I	СП-30	шт	796				10	

Инв. № подл. Подпись и дата. Взам. инв. №

Привязки			
Инв. №			

904-I-86.9I-A0B.COI

Лист
9

Опросный лист ТХ.ОП.01

для заказа центробежных компрессоров

(наименование предприятия)

Завод обращает внимание заказчика на то, что только точные и исчерпывающие ответы на предлагаемые вопросы гарантируют получение надлежащего оборудования.

Опросный лист является юридическим документом высылается заводу за 1 год до срока поставки, но не позднее апреля месяца предыдущего года.

1. Наименование организации, выдавшей заказ,

(предприятие, адрес почтовый и телеграфный)

2. Наименование предприятия, для которого заказывается оборудование

(адрес почтовый и телеграфный)

3. Тип (шифр) заказываемого оборудования
43 ВЦ-160/9
ТУ 26-12-750-86

(указать номер технических условия)

4. Количество заказываемого оборудования и сроки его поставки.

5. Назначение оборудования - сжатие атмосферного воздуха.

6. Номинальное напряжение электрической сети, род тока, частота

а) главного двигателя - переменный, 50 Гц

б) вспомогательного электрооборудования - переменный, 50 Гц.

7. Тип главного электродвигателя СТД-1000-2РУХЛ4

8. Требуется ли аппарата управления главного электродвигателя (тип возбудителя и станция управления) - ВТЕ-320/48Т-6УХЛ4

9. Условия среды в которой будет работать оборудование: влажность, запыленность, температура, для взрывоопасных помещений, указать класс помещения в соответствии с ПУЭ.

$\varphi = 60\%$, запыленности нет, $+5 \dots +33^\circ\text{C}$.

10. Охлаждающая вода

а) температура - до 27°C

б) жесткость - ≤ 6 моль/м³

в) содержание масел и органических примесей - ≤ 17 мг/л

г) водоснабжение (оборотное, проточное) - оборотное

11. Наименование и параметры компримируемого газа на всасывании

а) среднее давление газа

б) в каких пределах колеблется давление газа

в) средняя температура газа

г) в каких пределах колеблется температура газа

12. Параметр автоматического регулирования: давление нагнетания - абсолютное - 0,9 МПа

13. Место установки диафрагмы для измерения и регистрации расхода газа

нагнетание, всасывание -

нагнетание

(заполняется для центробежных компрессоров)

14. Основание для заказа оборудования: фондový наряд, заказ-наряд, постановление, приказ и т.д.

15. Особые требования к оборудованию - нет

16. Подпись ответственного лица, заполнившего опросный лист, фамилия, должность, дата заполнения.

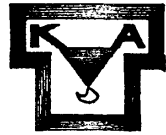
Опросный лист на холодильную машину
для осушки воздуха ОВ 40-2-1 ТХ.ОП.02

Вопрос	ОТВЕТ
Организация- заказчик	
Предприятие- получатель (адрес почтовый, телеграфный)	
Тип (марка чертеж) заказываемого оборудования. Количество (шт)	ОВ 40-2-1 5 шт
Оборудование, в состав которого включаются блоки (тип, заводской номер количество)	Компрессорная станция
Взамен какого оборудования устанавливается блок	Устанавливается впервые
Наличие на предприятии ранее полу- ченного аналогичного оборудования (тип, год выпуска, количество)	
Тип компрессора, после которого устанавливается блок	43 ВЦ-160/9
Использование блока в течение года (часов)	
Количество перерабатываемого газа, м ³ /ч	1500

Продолжение

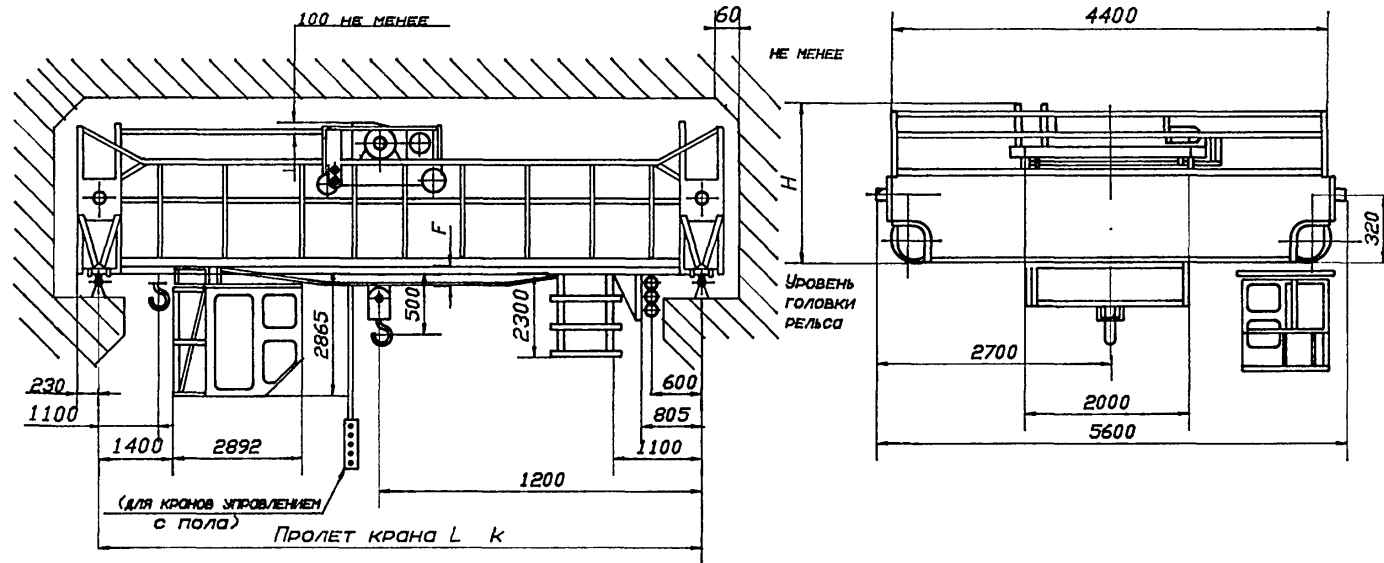
Минимальное рабочее давление на входе в блок МПа (кг/см ²), Рабс	0.8(8)
Требуемая степень осушки (очистки) газа (точка росы °С, содержание СО ₂ см ³ /м ³)	3-й класс
после блока	по ГОСТ 17433-80
Каким проектом предусмотрена установ- ка блока	
Разработчик проекта	

подписи лиц ответственных за заказ



ОПРОСНЫЙ ЛИСТ НА КРАН ТХ.ОЛ.03

г. Комсомольск-на-Амуре
 Кран мостовой электрической грузоподъемностью 12,5т
 группы режима работы ЗК управлением с пола (УП)
 ЗК управлением из кабины (УК)
 5К управлением из кабины (УК)



Типовое расположение главных троллеев

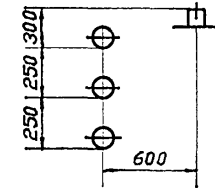


Таблица 1

ПРОЛЕТ КРАНА	Высота подъема	* Масса, т			* Нагрузка колеса на подкрановый рельс кН			** Скорости м/с						Установленная мощность, кВт			Размеры, мм							
								ПЕРЕДВИЖЕНИЯ			ПОДЪЕМА						H		F					
		ЗКУП	ЗКУК	5К	ЗКУП	ЗКУК	5К	КРАНА		ТЕЛЕЖКИ		ЗКУП	ЗКУК	5К	ЗК	5К	ЗКУП	ЗКУК	5К	ЗК	5К	ЗК	5К	
								0,1	0,05	0,1	0,2													
10,5	8,10 12,5 16	10,0	10,9	12,5	89	93	103,8																	
13,5		11,4	12,0	13,8	95	98	110,8																130	190
16,5		13,0	13,4	15,3	100	102	117,8	0,63	1,0	1,25	0,32	0,63	0,1	0,2	18,2	25,5								
19,5		14,0	14,8	17,6	103	107	125,0								20,2	28,2	48,5	36,5						
22,5		15,5	16,3	19,4	105	111	132,5								28,8								350	480
22,5		18,3	18,6	21,4	112	118	139,3								35,8								500	

Инв. № подл. Подпись и дата Взам. инв. №

* Масса крана, нагрузка колеса на подкрановый рельс указаны для кранов, работающих в помещении. Для кранов, работающих на открытом воздухе, масса крана, нагрузка на колесо увеличивается на 5%.

** Допускается отклонение скоростей механизмов $\pm 15\%$. Краны поставляются для работы с гибкими грузозахватными приспособлениями.

Заказчик отвечает на все вопросы, в остальном кран будет выполнен в пределах размеров, указанных в таблице. Изменения и дополнения к габаритке не принимаются. Габаритка является неотъемлемой частью договора.

Перекопирование габаритного чертежа запрещается!

Краны, выпускаемые заводом, предназначены для работы при напряжении 380В частоте 50 герц, при температуре окружающей среды от минус 40 до плюс 40.

В качестве главных троллеев могут быть установлены рельсы, двутавры, швеллеры, уголки. Указанные размеры установки троллеев минимальные.

Краны могут быть изготовлены пролетом от 10.5м до 26.0м кратным-0,5м по ГОСТ534-78.

Тип подкранового рельса КР70 ГОСТ4121-76, Р43 ГОСТ7173-54, Р50 ГОСТ7174-75.

Краны, изготавливаются с кабиной с выходом только с торца крана. На краны УП кабина управления не поставляется.

Продолжение таблицы 2

6	Высота подъема(М)	8
7	Тип кабины(открытая, закрытая)	БЕЗ КАБИНЫ
8		
9		
10	Название предприятия, организации, почтовый и телеграфный адрес N СЧЕТА	
11	Железная дорога станция назначения	
12	Плотехные реквизиты заказчика	
13	Ответственный представитель для переговоров, телефон	
14	Дата, подпись	

Наряд СГТМ N
к договору N

Срок поставки

Таблица 2

N п/п	Вопросы	Ответы
1	Количество заказываемых кранов	1
2	Пролет крана, М	10.5
3	Группа режима работы по ГОСТ25546-82	ЗК-УП
4	Место установки(помещение, открытый воздух)	(помещение)
5	Температура окружающей среды на уровне расположения крана(°С)	+25°С

ОПРОСНЫЙ ЛИСТ № I 904-I-86.9I - АТХ.ОП.ОП
для заказа дифманометра с диафрагмой, для измерения расхода
газов и жидкостей (угловой способ отбора перепада
давления)

I. Заказчик (грузополучатель) _____

2. Почтовый, телеграфный адрес, телефон и телетайп заказчика _____

3. Подлежит заказу _____ Т1

3.1. Дифманометр Сапфир 22ДЦ-XXXX-ОП-УХЛЗ.1-05/XX-05-В I шт.
поз.16а, 16 - воздух к потребителю

3.2. Разделительные сосуды нет

3.3. Уравнительные конденсационные сосуды нет

3.4. Уравнительные сосуды нет

3.5. Вентильный блок да

3.6. Диафрагма ДКС10-400-А/Б-1 I шт

4. Марка материала трубопровода ст20 _____ Т2

5. Наименование измеряемой среды воздух _____ Объемные доли смеси в %

5.1. Компоненты газовой смеси _____

6. Код единицы расхода
(указывается предприятием-изготовителем)

7. Код размерности исходных данных
(указывается предприятием-изготовителем)

Наименование параметра	Обозначение	Единица измерения	Данные заказчика
8. Наибольший измеряемый объемный расход приведенный к нормальному состоянию	$Q_{ном. макс.}$	м ³ /ч	<u>Т3</u> 48000
9. Минимальный расход		по п.8	
10. Предельный номинальный перепад давления дифманометра	ΔP_H	кПа	
11. Наибольшая допустимая потеря давления на сужающем устройстве	$P'_{нд}$	кПа	20
12. Избыточное давление измеряемой среды перед сужающим устройством	P_H	МПа	0,8
13. Барометрическое давление в месте установки расходомера	P_B	мм рт.ст	
14. Температура измеряемой среды перед сужающим устройством	t	°С	28
15. Внутренний диаметр трубопровода (в свету) перед сужающим устройством при температуре 20°С	D_{20}	мм	426x4,5
16. Величина абсолютной эквивалентной шероховатости стенок трубопровода	R	мм	
17. Максимально-допустимое значение относительной площади сужающего устройства	m	-	
18. Относительная влажность измеряемого газа при рабочих условиях	φ	в долях единицы	<u>Т4</u> 1
19. Коэффициент сжимаемости газа при рабочих условиях	K	-	
20. Плотность сухого газа (или сухой части влажного газа) в нормальном состоянии	$\rho_{ном.}$	кг/м ³	

904-I-86.90 - АТХ.00.01.01

Наименование показателя	Обозначение	Единица измерения	Данные заказчика
Продолжение Т4			
21. Динамическая вязкость измеряемой среды при рабочих условиях	<i>M</i>	кгс с/м ²	
22. Плотность измеряемой среды при рабочих условиях	<i>M</i>	Па с	
	<i>P</i>	кг/м ³	
23. Показатель адиабаты газа при рабочих условиях	<i>Z</i>	-	
24. Плотность разделительной жидкости при атмосферном давлении и температуре разделительных сосудов	<i>ppc</i>	кг/м ³	<u>Т5</u>
25. Температура разделительных сосудов	<i>tp</i>	°C	
26. Плотность измеряемой среды при давлении P и температуре разделительных сосудов	<i>pc</i>	кг/м ³	
27. Поправочный множитель на тепловое расширение материала трубопровода при температуре измеряемой среды	<i>K'</i>		<u>Т6</u>
28. Поправочный множитель на тепловое расширение материала служащего устройства при температуре измеряемой среды (заполняется при необходимости предприятием-изготовителем)	<i>Kz</i>	-	
29. Наибольший измеряемый расход при использовании дифманометров на меньшие (дополнительные) пределы измерения	<i>Q_L max.</i>	по п.8	<u>Т7</u>
32. Предел измерения дополнительной записи давления - кгс/см ² , МПа			

33. Дополнительные сведения по усмотрению заказчика и по требованиям, оговоренным в справочных материалах предприятия-изготовителя на заказываемый комплект _____

34. Наименование организации, заполнившей опросный лист, и ее адрес _____

Проектная организация:

Ведущий технолог _____
(фамилия и подпись) (телефон)

Отдел КИПиА _____
(фамилия и подпись) (телефон)

" " " 199 г.

Заказчик:

м.п. Руководитель предприятия _____
(фамилия и подпись)