

ТИПОВОЙ ПРОЕКТ 903-2-37.9 1

МАЗУТОНАСОСНАЯ Q=6,5/13 И 13/16 М<sup>3</sup>/Ч  
ЗДАНИЕ ИЗ СБОРНЫХ ЖЕЛЕЗОБЕТОННЫХ  
КОНСТРУКЦИЙ

АЛЬБОМ Б

СИ СТРОТЕЛЬНЫЕ ИЗДЕЛИЯ

25306 - 06

ОТПУСКНАЯ ЦЕНА  
НА МОМЕНТ РЕАЛИЗАЦИИ  
УКАЗАНА В СЧЕТ-НАКЛАДНОЙ

ТИПОВОЙ ПРОЕКТ 903-2-37.91

МАЗУТОНАСОСНАЯ Q=6,5/13 И 13/16 М<sup>3</sup>/Ч.  
ЗДАНИЕ ИЗ СБОРНЫХ ЖЕЛЕЗОБЕТОННЫХ  
КОНСТРУКЦИЙ

АЛЬБОМ Б

СТРОИТЕЛЬНЫЕ ИЗДЕЛИЯ

**РАЗРАБОТАН**

**ПРОЕКТНЫМ ИНСТИТУТОМ**

**"ЛАТГИПРОПРОМ"**

ГЛАВНЫЙ ИНЖЕНЕР ИНСТИТУТА

ГЛАВНЫЙ ИНЖЕНЕР ПРОЕКТА

 /В. АРХИПОВ/

 /Я. НИДБАЛЬСКИЙ/

Утвержден ГПКНИИ „Сянтехинипроект“

Протокол №30 от 22.01.1992г.

Альбом 6  
Титулов прорект 903-2-37.91  
И.И. № 19 подполковник и полковник

### Содержание альбома

Обозначение	Наименование	Стр.
	Содержание альбома	2
КЖ.И.ТУ	Технические условия	3
КЖ.И.Б.2	Сетка С1	3
КЖ.И.О1.1.1	Колонна 1К36-2М2-1	4
КЖ.И.О1.1.2	Колонна 1К36-2М2-2	5
КЖ.И.О1.1.3	Колонна 1К36-2М2-3	6
КЖ.И.О1.1.4	Колонна 1К36-2М2-4	7
КЖ.И.О1.1.5	Колонна 1К36-2М2-5	8
КЖ.И.О1.1.6	Колонна 1К36-2М2-6	9
КЖ.И.О1.1.7	Колонна 1К36-2М2-7	10
КЖ.И.О1.1.8	Колонна 1К36-2М2-8	11
КЖ.И.О1.2.1	Колонна 1КФ37-1-Н-1	12
КЖ.И.О1.2.2	Колонна 1КФ37-1-Н-2	13
КЖ.И.О2.1.1	Балка 1БСП12-3АЎ-Н-1	14

Обозначение	Наименование	Стр.
КЖ.И.О2.1.2	Балка 1БСП12-3АЎ-Н-2	14
КЖ.И.О2.1.3	Балка 1БСП12-3АЎ-Н-3	14
КЖ.И.1.1	Столик РК1-1	15
КЖ.И.1.2	Столик РК1-2	15
КЖ.И.2.1	Насадка НФ1	16
КЖ.И.3.1	Закладное изделие МН1	16
КЖ.И.3.2	Закладное изделие МН2	17
КЖ.И.3.3	Закладное изделие МН3	17
КЖ.И.3.4	Закладное изделие МН4	18
КЖ.И.3.5	Закладное изделие МН5	18
КЖ.И.3.6	Закладное изделие МН6	19
КЖ.И.4.1	Рама Р-1	19
КЖ.И.5.1	Каркас плоский Кр1	20
КЖ.И.6.1	Сетка С2	20

## Технические условия.

1. Бетонные и железобетонные изделия, закладные элементы и арматурные изделия выполнять в соответствии с требованиями ГОСТ 13015.3-81 и указаниями пояснительных записок соответствующих серий
2. Марка стали металлических элементов фахверка, соединительных и монтажных элементов, опорных столиков перекрытий и стеновых панелей, при толщине проката до 25 мм, принимается: до расчетной  $t^\circ$  наружного воздуха  $-30^\circ\text{C}$  - с 235  
от  $-30^\circ\text{C}$  до  $-40^\circ\text{C}$  - с 245.

Сварка деталей выполняется электродами типа Э42; ручной или полуавтоматической сваркой.

3. Окраска поверхностей закладных деталей монтажных элементов

- А - Ц 120  
Б - Грунт ГФ021 ГОСТ 25129-82, эмаль ПФ115 серая ГОСТ 6465-76 \*  
толщиной 55 мкм.

## 4. Условия привязки:

- на листах сборных железобетонных элементов марки изделий по несущей способности даны для основного варианта - расчетной  $t^\circ$  наружного воздуха  $-30^\circ\text{C}$
- нормативного значения ветрового давления для I района по СНиП 2.01.07-85.
- нормативного значения веса снегового покрова для III района.

При привязке проекта марка изделий по несущей способности корректируется согласно спецификациям на маркированных схемах.

ТЛ 903-2-37.91 КЖ.У. ТУ

Технические условия

Стадия: Масса/Масштаб

р

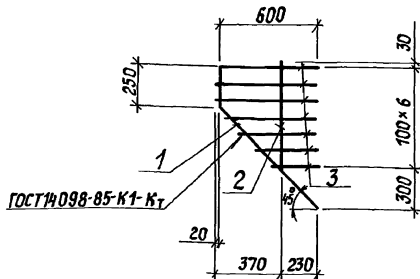
Лист 1/Листов 1

ЛАТГИПРОПРОМ

Копировал С

Формат А4

Ген.пр. Инженерский  
Нач.отд. Инженерский  
Н.контр. Инженерский  
Л.контр. Инженерский  
Рук.зр. Инженерский  
Инж.зр. Инженерский  
Инж. Подпись

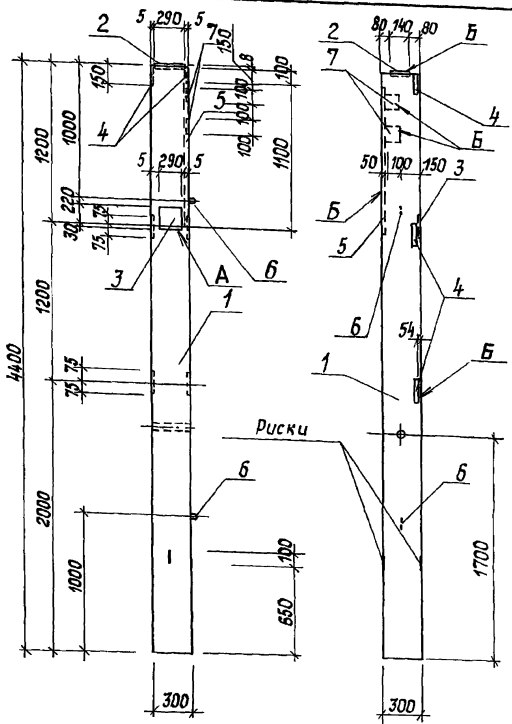


Формат	Вид	Лист	Обозначение	Наименование	Кол.	Примечание
				Документация		
			ТЛ 903-2-37.91 КЖ.У.ТУ	Технические условия		
				Детали		
				А-III-12 ГОСТ 5781-82*		
Б4	1	ТЛ 903-2-37.91	КЖ.У.Б.2.1	$\rho = 1750$	1	1.6 кг
				А-I-8 ГОСТ 5781-82*		
Б4	2		КЖ.У.Б.2.2	$\rho = 700$	1	0.3 кг
Б4	3		-1	$\rho_{ср} = 425$	6	0.16 кг

Формат	Вид	Лист	Обозначение	Наименование	Кол.	Примечание
			ТЛ 903-2-37.91	КЖ.У.Б.2		
				Сетка С1		
				Стадия: Масса/Масштаб		
				р	2,86	
				Лист	Листов 1	
				ЛАТГИПРОПРОМ		

Копировал С 25306-06 4 Формат А4

Альбом Б



Риски

№ детали	№ з/ч	Пос.	Обозначение	Наименование	Кол.	Примечание
				Документация		
			ТП903-237.91	КЖ.У.ТУ		
				Технические условия		
				Сборочные единицы		
1			1.423.1-3/88.01-02	Колонна 1К36-2М2-1	1	
				Закладные изделия		
2			1.423.1-3/88.2239	МН1	1	
3			1.423.1-3/88.2-263	МН1-2	1	
4			1.423.1-3/88.2-256	МН-13	3	
5			1.400-15.В.1 550-03	МН552	1,1	г.ж.
6			1.423.1-3/88.2-285	МН0-150	2	
7			1.400-15.В.1. 120-05	МН105-6	2	

Ведомость расхода стали на дополнительные закладные изделия, кг

Марка элемента		Закладные изделия										Всего																	
		Арматура класса					Прокат марки																						
		A I		A II			С235		С245		С235																		
		ГОСТ 5781-82*					ГОСТ 19903-74*					ГОСТ 8509-86																	
		Ф6	Ф10	Шпол	Ф8	Ф12	Ф14	Ф22	Шпол	Б6	Б8	Б10	Б14	Шпол	Б50	Б55	Б60	Б65	Б70	Б75	Б80	Б85	Б90	Б95	Б100				
1К36-2 М2-1		0,2	0,8	1,06	0,94	2,12	2,04	1,44	7,6	1,0	0,8	5,7	4,5	12,0	4,2	4,5	8,7	28,3											

МНЖ.К.С.О.Т.А.П.О.Л.И.Т.И.С.С.К.У.В.А.Т.А.И.В.Н.К.

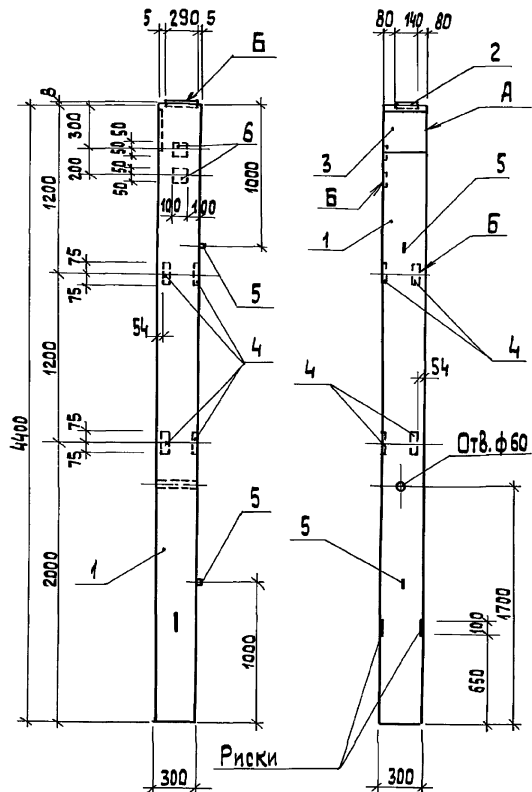
Установку закладных деталей выполнить по серии 1.423.1-3/88

Вып. п. 1

					ТП903-2-37.91	КЖ.У.01.1.1
М.П.П.	М.П.С.И.С.К.С.К.И.					
И.С.О.П.	И.П.Т.Е.Р.С.К.И.				Колонна 1К36-2М2-1	Стадия
И.К.О.Н.Т.	И.С.Т.А.Н.И.Н.А.					Масса
И.С.Л.О.С.	Л.О.В.И.С.Т.А.					Масштаб
И.С.П.Р.	Ш.У.С.К.И.Н.А.					p 1028 1:50
И.М.Ж.К.	С.П.О.Т.Р.О.В.А.					Лист / Листов 1
И.М.М.	П.О.Л.О.З.О.В.					ЛАТГИПРОПРОМ

Копировал 25306-06 5 Формат А3

Альбом Б



Установку закладных изделий выполнить по серии 1.423.1-3/88  
Вып. 1

Формат	Возв.	Поз.	Обозначение	Наименование	Кол.	Приме-чание
				Документация		
			ТП 903-2-37.91 КЖ.И.ТУ	Технические условия Сборочные единицы		
		1	1.423.1-3188.01-02	Колонна 1К36-2М2-2	1	
				Закладные изделия		
		2	1.423.1-3188.2-239	МН1	1	
		3	ТП 903-2-37.91 КЖ.И.З.1	МН1	1	
		4	1.400-15.В.1.110-04	МН 102-3	4	
		5	1.423.1-3/88.2-285	М10-150	2	
		6	1.400-15.В.1.120-05	МН 105-6	2	

Ведомость расхода стали на дополнительные закладные изделия, кг

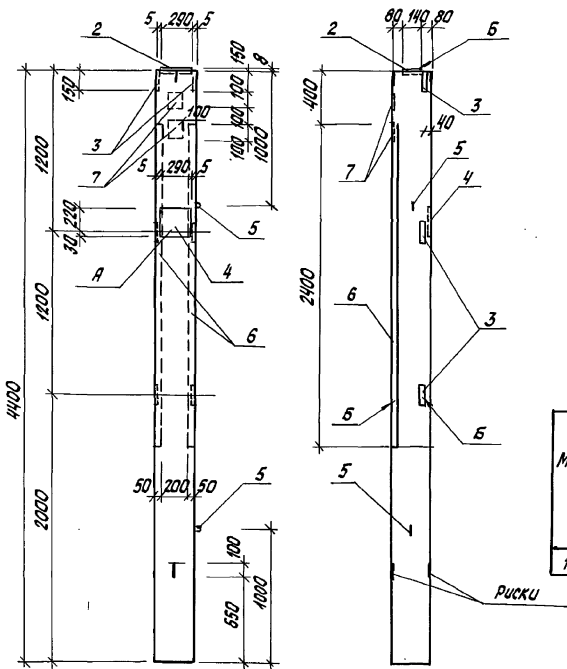
Марка элемента	Закладные изделия						Всего		
	Арматура класса			Прокат марки					
	А I		А III	С235		С245			
	ГОСТ 5781-82*			ГОСТ 19903-74*					
Ф10	Ф8	Ф12	Итого	56	58	814	Итого		
1К36-2М2-2	0,86	0,88	3,1	4,84	2,5	6,5	4,5	13,6	18,44

				ТП 903-2-37.91	КЖ.И.О1.1.2		
				Колонна 1К36-2М2-2		Сталь Марка	Масштаб
						Р	1018 1:25
						Лист	Листов 1
						ЛАТГИПРОПРОМ	

Копировал ЭЗ 25306-06 6 формат А3

Инвентарный лист

А.И.Мартынов



Риски

Кол-во	Марка	Обозначение	Наименование	Кол.	Примечание
			<u>Документация</u>		
		ТП903-2-37.91	Технические условия		
			<u>Сборочные единицы</u>		
1	1,423.1-3/88.01-02		Колонна 1К36-2М2-3	1	
			<u>Закладные изделия</u>		
2	1,423.1-3/88.2-239		МН1	1	
3	1,423.1-3/88.2-256		МН-13	3	
4	1,423.1-3/88.2-263		МН1-2	1	
5	1,423.1-3/88.2-285		М10-150	2	
6	1,400-16.В.1.550-03		МН552	4,8	п.м
7	1,400-15.В.1.120-05		МН105-6	2	

Ведомость расхода стали на дополнительные закладные изделия, кг

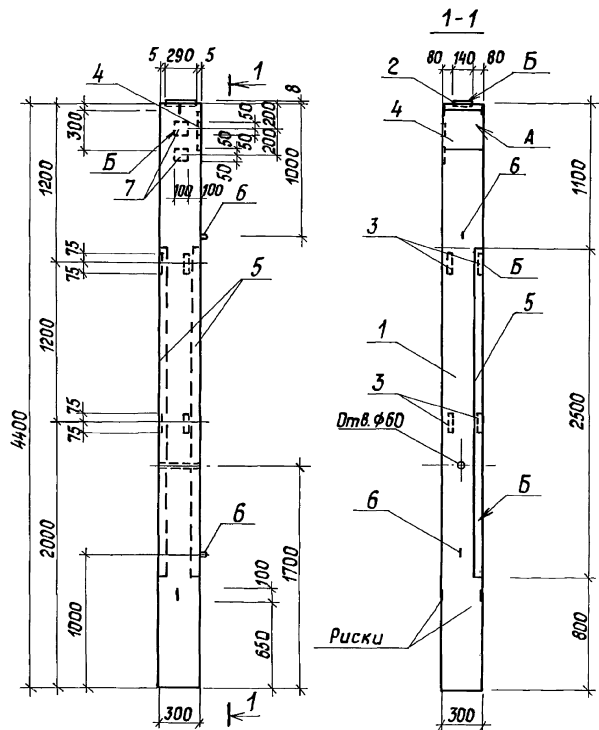
Марка элемента	Закладные изделия												Всего			
	Арматура класса						Прокат марки									
	А I			А III			С 235		С 245		С 235					
	ГОСТ 5781-82*						ГОСТ 19903-74*							ГОСТ 8509-86		
	Ф6	Ф10	Ф8	Ф12	Ф14	Ф22	Шп100	Ф6	Ф8	Ф10	Ф14	Шп100	Шп100	Шп100		
1К36-2М2-3	0,2	0,9	3,26	2,12	2,04	1,44	9,96	1,0	0,8	5,7	4,5	12	18,1	4,5	22,6	441,56

Установку закладных изделий выполнить по серии 1.423.1-3/88  
Вып. 1

ТП903-2-37.91		КЖ.И.01.1.3	
Колонна 1К36-2М2-3	Станция	№	Масштаб
	Р	1045	1:25
	Лист	Листов 1	
ЛАТГИПРОПРОМ			

Копировал: Дел 25306-06 7 Формат А3

Шифр по плану, Листовые и другие обозначения



Установку закладных изделий выполнить по серии 1.423.1-3/88

вып. 1.

Формат	Зона	Поз.	Обозначение	Наименование	Кол.	Примечание
				<u>Документация</u>		
			ТП903-2-37.91	КЖ.И.ТУ		Технические условия
				Сборочные единицы.		
		1	1.423.1-3/88. 01-02	Колонна 1К36-2М2	1	
				<u>Закладные изделия</u>		
		2	1.423.1-3/88.2-239	МН1	1	
		3	1.400-15 8.1 110-04	МН102-3	4	
		4	ТП903-2-37.91	КЖ.И.3.1		МН1
		5	1.400-15 8.1 550-03	МН552	5,0	п.м.
		6	1.423.1-3/88.2-285	М10-150	2	
		7	1.400-15 8.1 550-03	МН105-6	2	

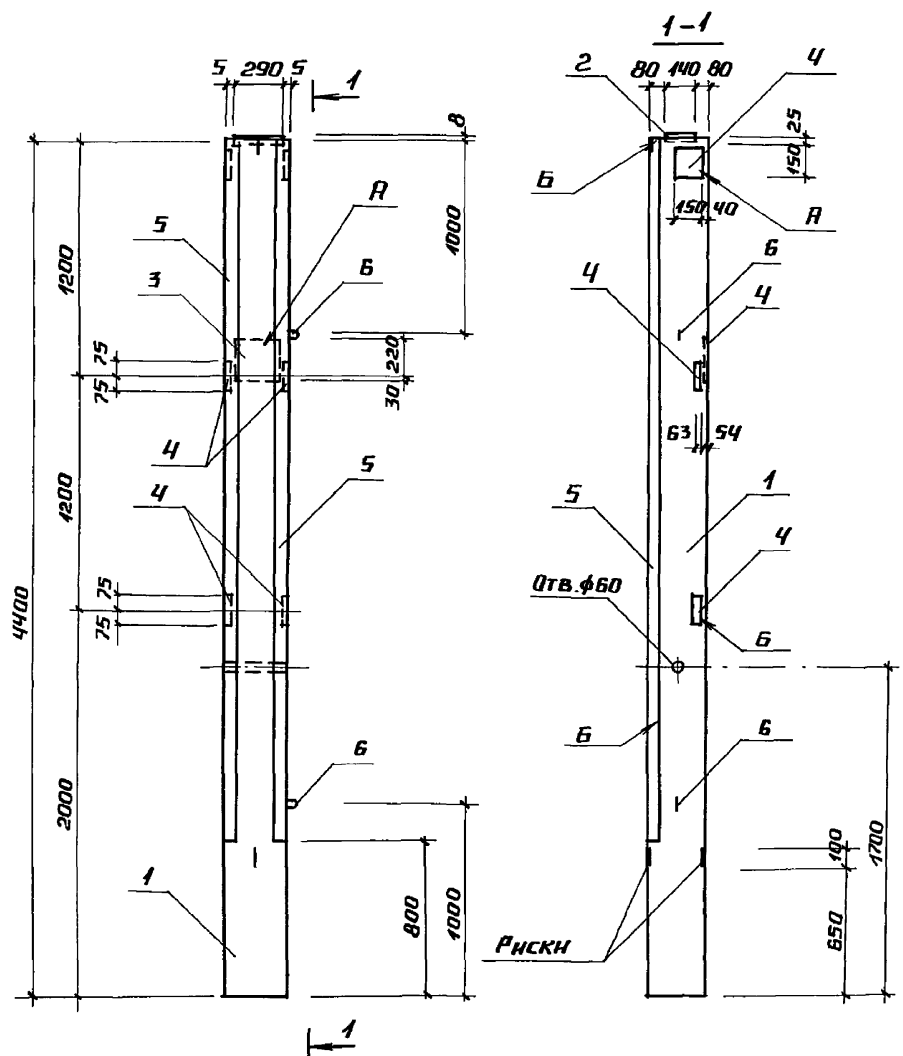
Ведомость расхода стали на дополнительные закладные изделия, кг

Марка элемента	Закладные изделия						Всего
	Арматура класса		Прокат марки				
	А I	А III	С235	С245	С235		
	ГОСТ 5781-82*		ГОСТ 19903-74*			ГОСТ8509-86	
	φ10	φ8	φ12	Итого	56-58-514	Итого	509
1К36-2М2-4	0,86	4,03	3,1	7,99	2,6 6,5 4,5 13,6	18,85	40,44

		ТП903-2-37.91		КЖ.И.01.1.4	
Г.И.П.	Ильинский	Колонна 1К36-2М2-4		Студия МассаМастера	
Нач.отд.	Игнатьевский			р	1041
Инженер	Шилькина			Лист	Листов 1
Г.А.Степ.	Лобовиков			ЛАТГ ИПРОПРОМ	
Вук.з.р.	Шилькина				
Инж.Л.С.	Стародубов				
Инжен.	Полозов				



Рис. 6



Установку закладных изделий выполнить по серии 1.423.1-3/88  
вып. 1

Формат листа	Поз.	Обозначение	Наименование	Кол.	Примечание
			<u>Документация</u>		
		ТП903-2-37.91	КЖ.И.ТУ		Технические условия
					<u>Сборочные единицы</u>
	1	1.423.1-3/88.01-02			Колонна 1К36-2М2-5
					<u>Закладные изделия</u>
	2	1.423.1-3/88.2-239		1	МН1
	3	1.423.1-3/88.2-263		1	МН1-2
	4	1.423.1-3/88.2-256		3	М1-13
	5	1.400-15.В.1.550-03		7,2	п.м.
	6	1.423.1-3/88.2-285		2	М10-150

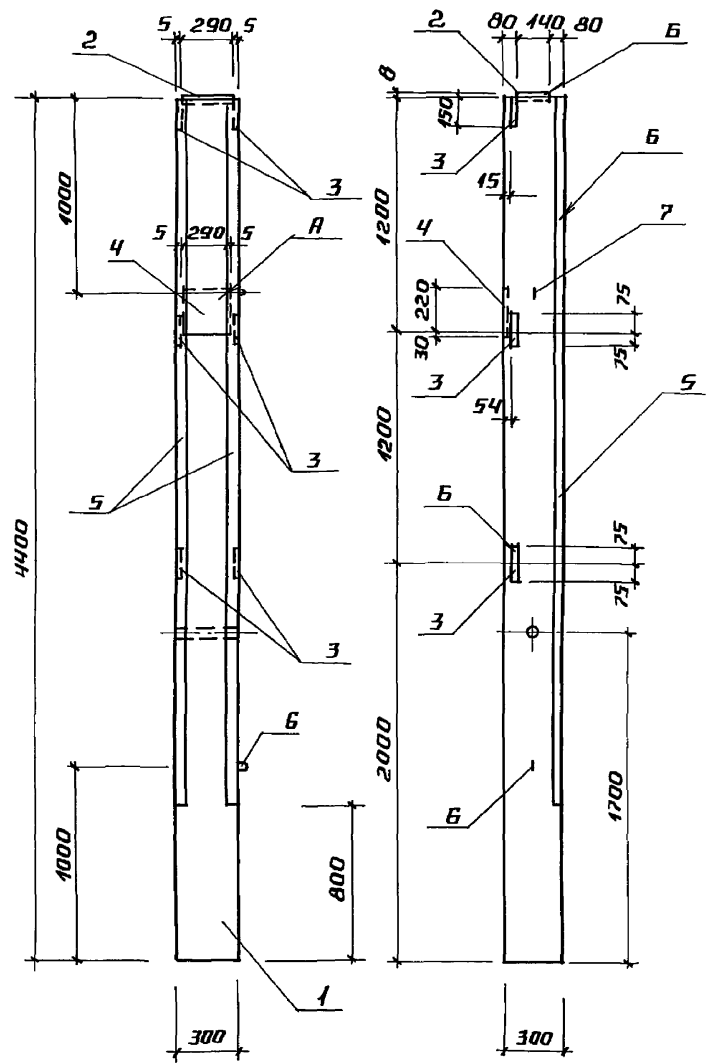
Ведомость расхода стали на дополнительные закладные изделия

Марка элемента	Изделия закладные										Общий расход		
	Арматура класса					Прокат марки							
	A I		A III			С 235		С 245					
	ГОСТ 5781-82*					ГОСТ 8509-88		ГОСТ 19903-74*					
Ф6	Ф10	Ф8	Ф12	Ф14	Ф22	Итого	LS0x 50x5	С63x 83x5	С10	С14	Итого		
1К36-2М2-5	0,2	0,86	4,32	2,12	2,04	1,44	10,98	27,2	4,5	5,7	4,5	41,9	52,88

Имя, № года, Подпись и дата, Взам. инв. №

		ТП903-2-37.91		КЖ.И.01.1.5	
ГИП	Индальский			Стандия	Масса
Иич.отд.	Гутерерский			Р	1043
И.контр.	Шульгина	Колонна 1К36-2М2-5		Лист	Листов 1
Гл. спец.	Лобяшов			ЛАТГИПРОПРОМ	
Рук. гр.	Шульгина				
Инж. И.	Сторожева				
Инж.	Полозов				

Рис. 608 Б



Формат	Зона	Поз.	Обозначение	Наименование	кол	Примечание
				<u>Документация</u>		
			ТП903-2-37.91 КЖ.И.ТУ	Технические условия		
				Сборочные единицы		
	1		1.423.1-3/88.01-02	Колонна 1К36-2М2-2-Б	1	
				<u>Закладные изделия</u>		
	2		1.423.1-3/88.2-239	МН1	1	
	3		1.423.1-3/88.2-256	М1-13	3	
	4		1.423.1-3/88.2-263	ММ1-2	1	
	5		1.400-15.В.1.550-03	МН552	7,2	п.м.
	6		1.423.1-3/88.2-285	М10-150	2	

Ведомость расхода стали на дополнительные закладные изделия, кг

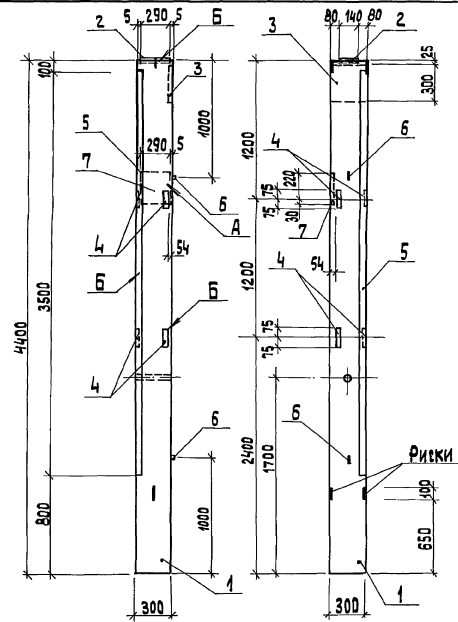
Марка элемента	Изделия закладные												Общий расход
	Арматура класса						Прокат марки						
	А I			А III			С 235			С 245			
	ГОСТ 5781-82*						ГОСТ 8509-86			ГОСТ 19903-74*			
Ф6	Ф10	Ф8	Ф12	Ф14	Ф22	Итого	150x163-83 50x5x5	-810	-814	Итого			
1К36-2М2-Б	0,2	0,86	4,54	2,12	2,04	1,44	11,2	27,14	4,5	5,7	4,5	41,84	53,04

Имя, № подл. Подпись и дата. Взам. инв. №

Установку закладных изделий выполнить по серии 1.423.1-3/88  
вып. 1

		ТП903-2-37.91		КЖ. И. 01. 1. Б	
ГИП	Индальский	И.С.С.Б.	СТАДИИ	МАССА	МАСШТАБ
Нач. отд.	Гутерерский		Р	1053	1:25
И.контр.	Шульгина		Колонна 1К36-2М2-Б		
Гл.контр.	Лобашов		Лист	Листов 1	
Рук. гр.	Шульгина		ЛАТГИПРОПРОМ		
Инж. И.	Сторожев				
Инж.с.	Полозов				

Альбом 6



Установка закладных изделий выполнить по серии 1.423.1-3/88  
вып.1

Код	Знак	Поз.	Обозначение	Наименование	Кол.	Примечание
				Документация		
			ТП 903-2-37.91	КЖ.И.ТУ		
				Технические условия		
				Сборочные единицы		
1			1.423.1-3/88. 01-02	Колонна 1К36-2М2	1	
				Закладные изделия		
2			1.423.1-3/88.2-239	МН1	1	
3			ТП 903-2-37.91	КЖ.И.3.1	1	
4			1400 - 15 В.1. 110-04	МН102-3	4	
5			1.423.1-3/88. 550-03	МК 552	3,5	п.м.
6			1.423.1-3/88.2-285	М10-150	2	
7			1.423.1-3/88.2-283	МН1-2	1	

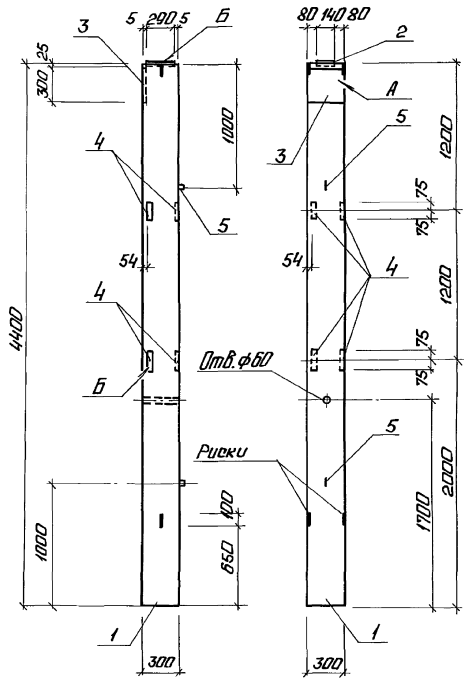
Ведомость расхода стали на дополнительные закладные изделия, кг

Марка элемента	Закладные изделия										Всего			
	Арматура класса					Прокат марки								
	А I		А III			с 235		с 235						
	ГОСТ 5781-82*					ГОСТ 19903-74*								
	Ф6	Ф10	Ф8	Ф12	Ф14	Ф22	Итого	Ф6	Ф8	Ф10	Ф14	Итого	Итого	
1К36-2М2-7	0,2	0,86	2,85	3,1	2,04	1,44	10,49	1,6	5,7	5,7	4,5	17,5	13,2	41,49

				ТП 903-2-37.91	КЖ.И.О.1.7			
ИП	И.Сидельников					Стальная	Масса	Масштаб
И.О.П.	И.И.Иванов			Колонна 1К36-2М2-7		Р	1042	1:25
И.Контр.	И.И.Иванов					Лист	Листов	1
И.Спец.	И.И.Иванов					ЛАТГИПРОПРОМ		
И.Рис.гр.	И.И.Иванов							
И.Инж.к.	И.И.Иванов							
И.Инж.н.	И.И.Иванов							

Копировал 30.25306-06 11 формат А3

Альбом Б



Установку закладных изделий выполнить по серии 1.423.1-3/88 вып.1.

Установка закладных изделий

Условное обозначение	Наименование	Кол.	Примечание
	Документация		
ТТ903-2-37.91	Технические условия		
	Сборочные единицы		
1 1.423.1-3/88. 01-02	Колонна 1К35-2М2-8	1	
	Закладные изделия		
2 1.423.1-3/88. 2-239	МН1	1	
3 ТТ903-2-37.91 КЖ.И.3.1	МН1	1	
4 1.400-15.8.1 ИО-04	МН 102-3	4	
5 1.423.1-3/88. 2-285	МН-150	2	

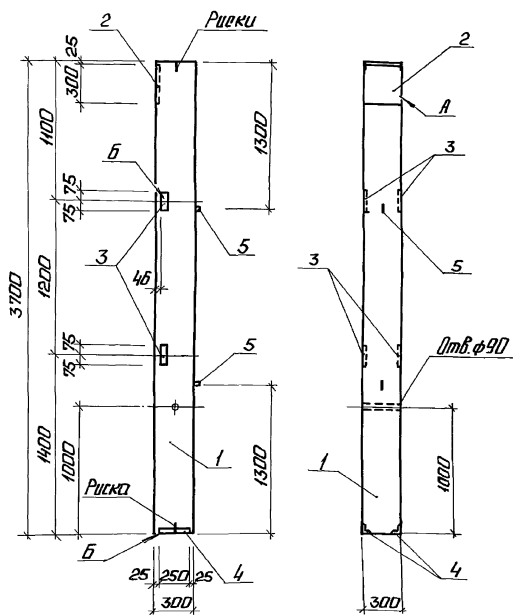
Ведомость расхода стали на дополнительные закладные изделия

Марка элемента	Закладные изделия								Всего	
	Арматура класса				Прокат марки					
	A I		A II		с 235		с 245			
	ГОСТ 5781-82* ГОСТ 19903-74*									
φ10	Угол φ8	φ12	Угол φ8	φ8	φ14	Угол				
1К35-2М2-8	0,86	0,86	0,64	3,1	3,74	1,8	5,7	4,5	11,8	16,4

				ТТ 903-2-37.91	КЖ.И. 01. 1.8		
МНП	Исполнение	2		Колонна 1К35-2М2-8	Угловая масса		
МНОС	Интерьерный	1				Р	1016
И КОМП	Исполнение	ИМН1					
И.О.П.	Исполнение	ИМН1					
Р.К.Г.	Исполнение	ИМН1					
И.К.Т.	Исполнение	ИМН1					
И.К.Ж.	Исполнение	ИМН1					

Копирован с ф. 25306-06 12 Формат А3

Альбом Б



Установку закладных изделий выполнить по серии 1.427.1-3.1/87.

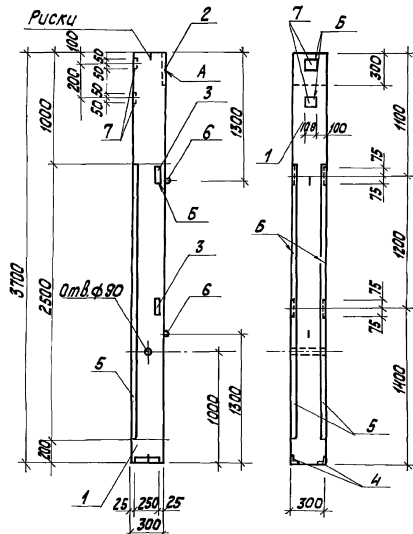
Колонна	Лист	Обозначение	Наименование	Кол.	Примечание
		ТТ 903-2-37.91	КЖ.Н.ТУ		
			Технические условия		
			Старочные единицы		
1		1.427.1-3.0-01	Колонна 1КФ37-1-Н-1	1	
			Закладные изделия		
2		1.427.1-3.2/87-119	МН1	1	
3		1.427.1-3.2/87-133	МН28	2	
4		1.427.1-3.2/87-125	МН7	1	
5		1.400-9 в.1	УП2-2	2	

Ведомость расхода стали на дополнительные закладные изделия КЖ

Марка элемента	Закладные изделия								Всего	
	Арматура класса А1				Прокат марки С 235					
	φ10	φ12	φ14	φ16	φ10	φ12	φ14	φ16		
1КФ37-1-Н-1-9	1,18	1,18	3,2	0,48	3,68	2,88	4,2	7,08	5,7	17,64

		ТТ 903-2-37.91		КЖ.Н.01.2.1	
ТНП	Модернизация	Колонна 1КФ37-1-Н-1		Углубл. класса	Максимум
Моч. отс.	Исправление			Р	818
И. контр.	Испытание			Лист	Листов 1
И. спец.	Подпись			ЛАТГИПРОМ	
РК. гр.	Испытание				
И.К.Т.	Строительство				
И.К.	Подпись				

Альбом 6



Установку закладных изделий выполнить по серии 1.427.1-3.1/87

Формат Зона	№	Обозначение	Наименование	кол.	Примечание
			<u>Документация</u>		
		ТП 903-2-37.91 КЖ.И.ТУ	Технические условия		
			Сборочные единицы		
1	1.427.1-3.0-01		Колонна 1КФ37-1-Н-1	1	
			Закладные изделия		
2	1.427.1-3.2/87-119		МН1	1	
3	1.427.1-3.2/87-133		МН28	2	
4	1.427.1-3.2/87-125		МН7	1	
5	1.400-15.8.1.550-03		МН552	50	п. м.
6	1.400-9 В.1		8П2-2	2	
7	1.400-15.8.1.550-03		МН105-6	2	

Ведомость расхода стали на дополнительные закладные изделия

Марка элемента	Закладные изделия				Всего								
	Арматура класса		Прокат марки										
	А I	А II	С 235	С 245									
	ГОСТ 5781-82*		ГОСТ 18903-74* ГОСТ 8509-86										
	φ10	φ8	φ10	φ8	Углерод								
1КФ37-1-Н-1-10	1,18	3,39	3,2	0,48	25	10	6,5	7,5	18,85	2,88	4,2	2593	41,68

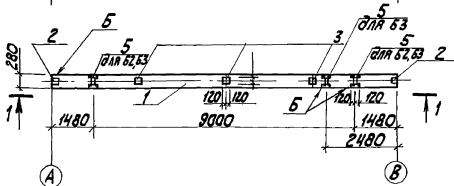
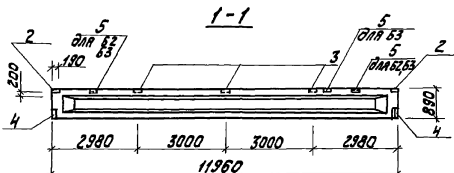
ТП 903-2-37.91		КЖ.И.01.2.2	
Г.И.П.	Нидальков	Сталь	Масса
Нач. отд.	Игнатьевский	Масса	Масса таб
Аконт.	Шуваевский	Р	842
Гл. конст.	Лодышев	Лист	Листов 1
Рук. гр.	Вильгина	ЛАТГИПРОПРОМ	
Инж. Т.К.	Старожа		
Инженер	Милослав		

25306-06 14

Копировался

формат А3

Альбом Б



Обозначение	Наименования	Масса, кг
ТП903-2-37.91 КЖ.И.02.1.1	1БСП 12-3АІУ-Н-1	4500
-1.2	1БСП 12-3АІУ-Н-2	4500
-1.3	1БСП 12-3АІУ-Н-3	4500

Формат листа	Лист	Обозначение	Наименование	Кол. на лист			Примечание
				1.1	1.2	1.3	
			Документация				
		ТП903-2-37.91 КЖ.И.Т.У	Технические условия				
			Сборочные единицы				
А3	1	1.462.1-1/88 вып.1	Балка 1БСП 12-3АІУ-Н	1	1	1	
			Детали				
А4	2	1.400-6/76	Идентиф. закладное М4-1	2	2	2	
А4	3	1.400-6/76	М4-3	3	3	3	
А4	4	1.400-6/76	М4-10-3	2	2	2	
А3	5	1.462.1-1/88.2	МНЗ	-	2	3	

Ведомость расхода дополнительной стали на один элемент, кг

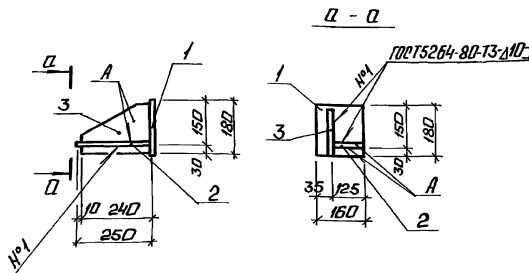
Марка элемента	Изделия закладные						Всего	Общая расход
	Арматура класса А III			Прокат марки С 235				
	ГОСТ 5781-82*			ГОСТ 8510-86				
	Ф8	Ф10	Шпироз	δ=6	Л80х7	Л100х8		
1БСП 12-3АІУ-Н-1	1,75	0,6	2,35	8,9	3,4	-	12,3	14,65
1БСП 12-3АІУ-Н-2	2,55	1,24	3,79	8,9	3,4	5,2	17,5	21,29
1БСП 12-3АІУ-Н-3	2,95	1,66	4,51	8,9	3,4	7,8	20,1	24,61

1. Установку закладных деталей выполнить по документу 1.462.1-1/88.1

Инв. № подл. Подп. и дата Взам. инв.

		ТП903-2-37.91 КЖ.И.02.1.1; 02.1.2; 02.1.3			
		Балка		Классиф. Масса	
Г.И.П. Идентификация		1БСП 12-3АІУ-Н-1		Р 4500	
Нач. отд. Гиттеренко		1БСП 12-3АІУ-Н-2			
Н. контр. Михалькина		1БСП 12-3АІУ-Н-3		Лист Листов 1	
Гл. констр. Ткачова				ЛАТИПРОПРОМ	
Рук. отд. Ишанбаев					
Инж. Г. Староверов					
Инженер Подсвоб					

Альбом Б



Код	Материал	Толщ.	Обозначение	Наименование	Кол.	Примечание
<u>Документация</u>						
И4			ТП903-2-37.91	КЖ.И.Т.У		Технические условия
<u>Детали</u>						
Б4	1		ТП903-2-37.91	КЖ.И.1.1.1	Лист 14-ТПТ 19903-74* р 245-ТПТ 21772-88	1 3,17 кг
Б4	2			КЖ.И.1.1.2	Лист 14-ТПТ 19903-74* р 245-ТПТ 21772-88	1 3,43 кг
Б4	3			КЖ.И.1.1.3	Лист 14-ТПТ 19903-74* р 245-ТПТ 21772-88	1 2,52 кг

ТП 903-2-37.91 КЖ.И. 1.1

Столик PKI-1

Таблица Материалов

Р 9,12 кг 1:10

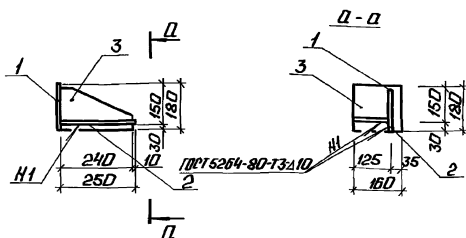
Лист Листов 1

ЛАТГИПРОПРОМ

Формат А4

Копирован с...

Альбом Б



Код	Материал	Толщ.	Обозначение	Наименование	Кол.	Примечание
<u>Документация</u>						
И4			ТП903-2-37.91	КЖ.И.Т.У		Технические условия
<u>Детали</u>						
Б4	1		ТП903-2-37.91	КЖ.И.1.2.1	Лист 14-ТПТ 19903-74* р 245-ТПТ 21772-88	1 3,17 кг
Б4	2			КЖ.И.1.2.2	Лист 14-ТПТ 19903-74* р 245-ТПТ 21772-88	1 3,43 кг
Б4	3			КЖ.И.1.2.3	Лист 14-ТПТ 19903-74* р 245-ТПТ 21772-88	1 2,52 кг

ТП 903-2-37.91 КЖ.И. 1.2

Столик PKI-2

Таблица Материалов

Р 9,12 кг 1:10

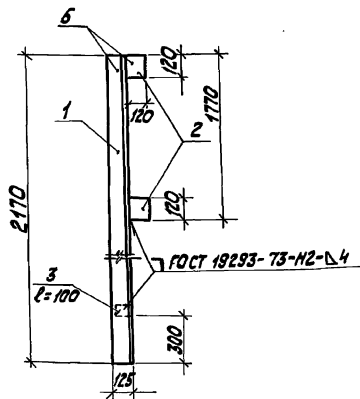
Лист Листов 1

ЛАТГИПРОПРОМ

Формат А4

Копирован с... 25306-06 16





Формат листа	Лист	Обозначение	Наименование	кол.	Примечание
			<u>Документация</u>		
А4		ТП 903-2-37.91	КЖ.И.ТУ		Технические условия
			<u>Детали</u>		
Б4	1	КЖ.И.2.1.1	Узелок 125x125x8-ГОСТ 6101-88 С 148-ГОСТ 1179-81	1	37,5 кг
Б4	2	КЖ.И.2.2.2	Лист 825x1170-ГОСТ 1179-81 С 215-ГОСТ 19293-73	2	0,9 кг
Б4	3	КЖ.И.2.2.5	Узелок 610x610-ГОСТ 6101-88 С 215-ГОСТ 19293-73	1	0,4 кг

ТП 903-2-37.91 КЖ.И.2.1

Насадка НФ-1

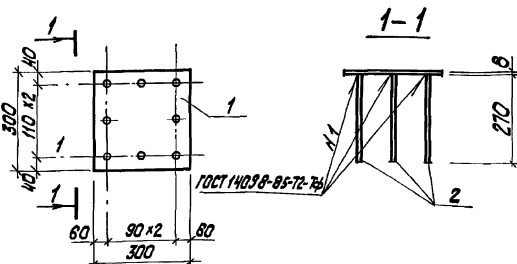
Стадия Масса Масштаб  
Р 39,78 1:20  
кг

Лист Листов 1

ЛАТГИПРОПРОМ

Копировал №2-

формат А4



Формат листа	Лист	Обозначение	Наименование	кол.	Примечание
			<u>Документация</u>		
		ТП 903-2-37.91	КЖ.И.ТУ		Технические условия
			<u>Сборочные единицы</u>		
		КЖ.И.3.1.1	Узелок 300x300-ГОСТ 19293-73 С 215-ГОСТ 19293-73	1	56,5 кг
		КЖ.И.3.1.2	А-ш-12-ГОСТ 5781-82 Ø=270	8	0,24 кг

ТП 903-2-37.91 КЖ.И.3.1

Закладное изделие  
МН1

Стадия Масса Масштаб  
Р 7,6 1:10  
кг

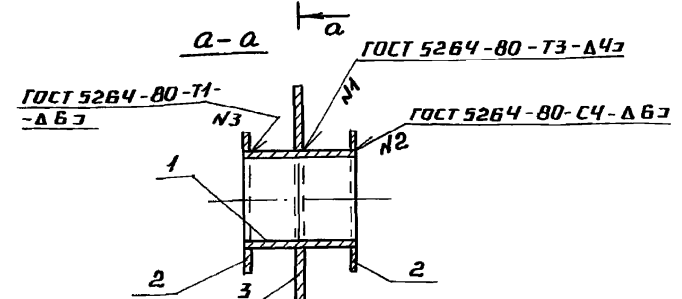
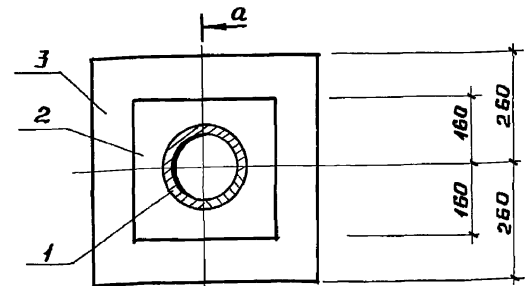
Лист Листов 1

ЛАТГИПРОПРОМ

25306-06 17 Копировал №2-

формат А4

Альбом Б

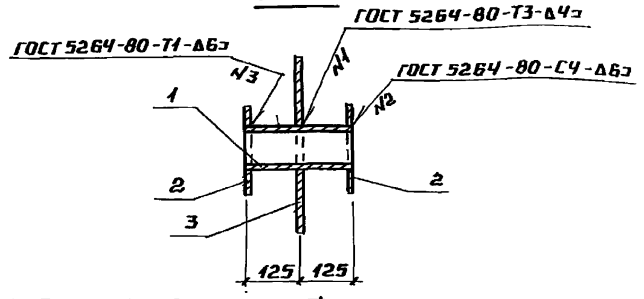
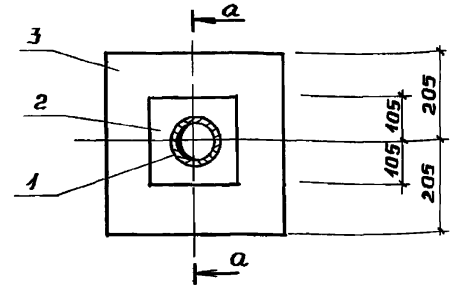


Формат	Зона	Гос.	Обозначение	Наименование	Кол	Примечание
			<u>Документация</u>			
А4			ТП 903-2-37.91 КЖ.И.ТУ	Технические условия		
			<u>Детали</u>			
Б4	1		ТП 903-2-37.91 КЖ.И.3.2.1	Труба 219×6-ГОСТ 10704-76 С-230 20 ГОСТ 1050-88	1	7,9 кг
Б4	2		КЖ.И.3.2.2	Лист С245-ГОСТ 27772-88	2	8,04 кг
Б4	3		-1	Лист 10-520-ГОСТ 19903-74 С245-ГОСТ 27772-88	1	21,2 кг

Изм. №		Подпись и дата		Взам. инв.		Изм. №		Подпись и дата		Взам. инв.	
ТП 903-2-37.91 КЖ.И.3.2											
ГНП Индустриальский				Изд. зак. МНЗ				Станд.		Масштаб	
И.контр. Лобяшов				Р				45,18			
Л.контр. Лобяшов				Лист				Листов 1			
Р.контр. Шальгина				ЛАТГИПРОПРОМ							
Инж. Т.к. Стороджева											
Инж. Полозов											

Копировал ЛД формат А4

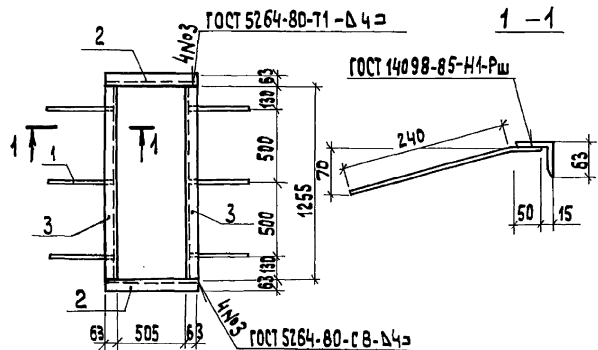
Альбом 5



Формат	Зона	Гос.	Обозначение	Наименование	Кол	Примечание
			<u>Документация</u>			
А4			ТП 903-2-37.91 КЖ.И.ТУ	Технические условия		
			<u>Детали</u>			
Б4	1		ТП 903-2-37.91 КЖ.И.3.3.1	Труба 114×4 ГОСТ 10704-76 С-250 20 ГОСТ 1050-88	1	2,71 кг
Б4	2		3.3.2	Лист С245 ГОСТ 27772-88	2	3,5 кг
Б4	3		-1	Лист 10-410×410 ГОСТ 19903-74 С245 ГОСТ 27772-88	1	13,2 кг

Изм. №		Подпись и дата		Взам. инв.		Изм. №		Подпись и дата		Взам. инв.	
ТП 903-2-37.91 КЖ.И.3.3											
ГНП Индустриальский				Изд. зак. МНЗ				Станд.		Масштаб	
И.контр. Лобяшов				Р				22,91			
Л.контр. Лобяшов				Лист				Листов 1			
Р.контр. Шальгина				ЛАТГИПРОПРОМ							
Инж. Т.к. Стороджева											
Инж. Полозов											

25306-06 18 Копировал ЛД формат А4



Формат Зона	Поз.	Обозначение	Наименование	Кол.	Приме- чание
			Документация		
А4		ТП 903-2-37.91	КЖ.И.ТЧ		Технические условия
					Детали
Б4	1	ТП 903-2-37.91	КЖ.И.3.4.1	А-III-8 ГОСТ 5781-82* P=290	6 0,115 кг
Б4	2	ТП 903-2-37.91	КЖ.И.3.4.2	Уголок 50x50-ГОСТ 8509-86 P-631	2 3,04 кг
Б	3		-01	Уголок 2235 ГОСТ 27772-86	2 6,04 кг

ТП 903-2-37.91 КЖ.И.3.4

Закладное изделие  
МН4

Сталь	Масса	Масштаб
Р	18,85 кг	
Лист		Листов 1

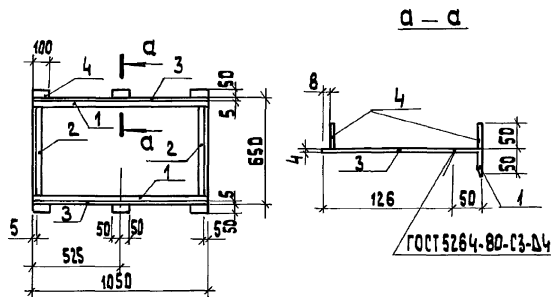
ЛАТГИПРОПРОМ

Копировал ЗБ

формат А4

ИЗДАТЕЛЬСТВО

ИЗДАТЕЛЬСТВО



Формат Зона	Поз.	Обозначение	Наименование	Кол.	Приме- чание
			Документация		
А4		ТП 903-2-37.91	КЖ.И.ТЧ		Технические условия
					Детали
Б4	1	ТП 903-2-37.91	КЖ.И.3.5.1	Уголок 50x50-ГОСТ 8509-86 P-1080	2 3,77 кг
Б4	2		-01	Уголок 50x50-ГОСТ 8509-86 P-578	2 4,99 кг
Б4	3	ТП 903-2-37.91	КЖ.И.3.5.2	Лист 40-ГОСТ 19001-74 P=1050	2 0,396 кг
Б4	4		-01	Лист 40-ГОСТ 19001-74 P=50	2 0,157 кг

ТП 903-2-31.91 КЖ.И.3.5

Закладное изделие  
МН5

Сталь	Масса	Масштаб
Р	15,78 кг	
Лист		Листов 1

ЛАТГИПРОПРОМ

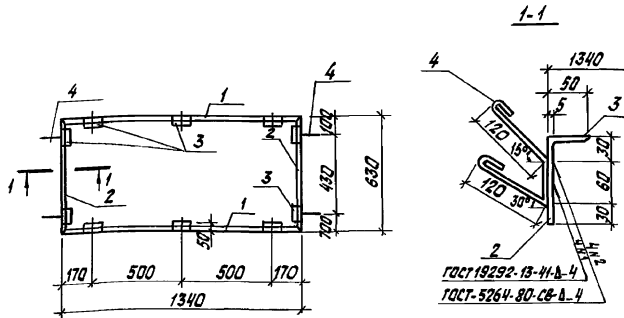
25306-06 19 Копировал ЗБ

формат А4

ИЗДАТЕЛЬСТВО

ИЗДАТЕЛЬСТВО

Альбом 5



Формат	Шкала	Лист	Обозначение	Наименование	Кол.	Прим.
				<u>Документация</u>		
А4			ТП 903-2-37.91 КЖ.И.ТУ	Технические условия		
				<u>детали</u>		
Б4	1	1	ТП 903-2-37.91 КЖ.И.3.61	Лист 60x60x1340 ГОСТ 19903-74 * с 235-ГОСТ 27772-88	2	4,67 кг
Б4	2	1	- 01	Лист 60x60x630 ГОСТ 19903-74 * с 235-ГОСТ 27772-88	2	2,16 кг
Б4	3	1	ТП 903-2-37.91 КЖ.И.3.6.2	Уголок 50x60x5-Б-ГОСТ 8509-86 * L=100 с 235-ГОСТ 27772-88	10	0,377 кг
Б4	4	1	ТП 903-2-37.91 КЖ.И.3.6.3	А-Г-В ГОСТ 5781-82 * L=400	4	0,158 кг

ТП 903-2-37.91 КЖ.И.3.6.

Защадные изделие МНБ

стандарт масса количество

р 18,06кг

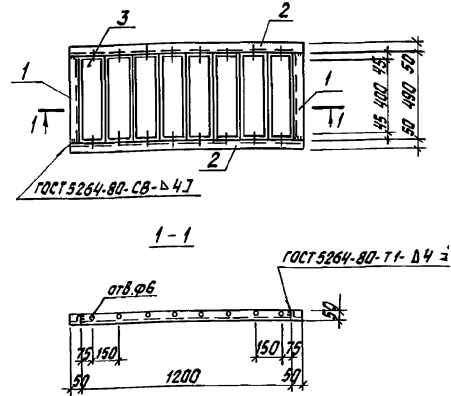
лист листов 1

ЛАТГИПРОПРОМ

Копировал: Дел

Формат А4

Альбом 6



Жалюзийные решетки №2 изготавливаются механическим заводом №1 треста «Сантехдеталь» г. Нижний Новгород под маркой СТД 301

Формат	Шкала	Лист	Обозначение	Наименование	Кол.	Примеч.
				<u>Документация</u>		
А4			ТП 903-2-37.91 КЖ.И.ТУ	Технические условия		
				<u>детали</u>		
Б4	1	1	ТП 903-2-37.91 КЖ.И.4.1.1	Уголок 50x50x5-Б-ГОСТ 8509-86 * L=490 с 235-ГОСТ 27772-88	2	1,85 кг
Б4	2	1	- 01	Уголок 50x50x5-Б-ГОСТ 8509-86 * L=1300 с 235-ГОСТ 27772-88	2	4,9 кг
Б4	3	1	ТП 903-2-37.91 КЖ.И.4.1.2	Жалюзийная решетка СТД-301 ТУ-36-1817-84	8	0,97 кг

ТП 903-2-37.91 КЖ.И.4.1

рама Р-1

стандарт масса количество

Р 21,26 кг

лист листов 1

ЛАТГИПРОПРОМ

Копировал: Дел

25306-06 20 Формат А4

Лист № 19 из 20. Титул. и Формат. Вести. Инж. Пр.

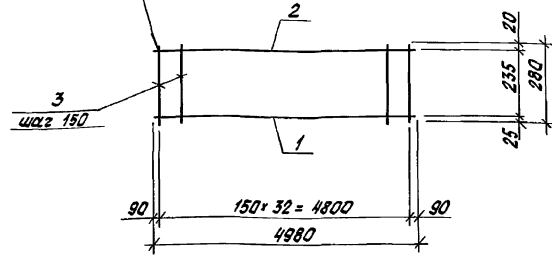
Лист № 19 из 20. Титул. и Формат. Вести. Инж. Пр.

Гип Нидальский  
Нач. отд. Литературский  
Н. Кантор Лобашов  
Гл. кантор Лобашов  
рук. гр. Шляпникова  
вед. инж. Сторожева

Гип Нидальский  
Нач. отд. Литературский  
Н. Кантор Лобашов  
Гл. кантор Лобашов  
рук. гр. Шляпникова  
вед. инж. Сторожева

А-лябом 6

ГОСТ 14098-85-К1-К1



Формат	Зона	Поз.	Обозначение	Наименование	Кол.	Примечание
				<u>Документация</u>		
А4			ТП 903-2-37.91 КЖ.И.ТУ	<u>Технические условия</u>		
				<u>детали</u>		
Б4	1		ТП 903-2-37.91 КЖ.И.5.1.1	А-П-18 ГОСТ 5781-82 Л=4980	1	10,0 кг
Б4	2		КЖ.И.5.1.2	А-И-10 ГОСТ 5781-82 Л=4980	1	3,1 кг
Б4	3		КЖ.И.5.1.3	А-И-6 ГОСТ 5781-82 Л=280	53	0,06 кг
			ТП 903-2-37.91	КЖ.И.5.1.		
			Каркас плоский Кр1	Стальной	Масса	Максимум
				Р	15,08	кг
				Лист	Листов 1	
			ЛАТГИПРОПРОМ			

Копированная: 8кл

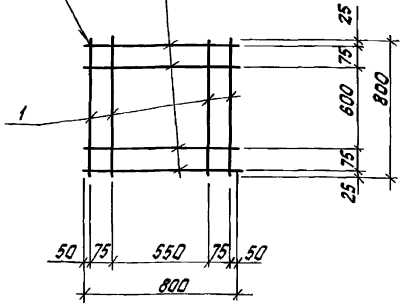
Формат А4

Лист 10 из 10 листов в сборе. Всего листов 10

ГНП Нидальский  
Нач. отд. Гиттерский  
Н.контр. Лобашов  
Т.контр. Лобашов  
Рук. зр. Шильгина  
Инж. Т.к. Староженов  
Инженер Палозов

А-лябом 6

ГОСТ 14098-85-К1-К1



Лист 10 из 10 листов в сборе. Всего листов 10

Формат	Зона	Поз.	Обозначение	Наименование	Кол.	Примечание
				<u>Документация</u>		
А4			ТП 903-2-37.91 КЖ.И.ТУ	<u>Технологические условия</u>		
				<u>детали</u>		
Б4	1		ТП 903-2-37.91 КЖ.И.6.1.1	А-И-8 ГОСТ 3781-82	8	0,31 кг
			-01	Л=800	8	0,31 кг
			ТП 903-2-37.91	КЖ.И.6.1.		
			Сетка С2	Стальной	Масса	Максимум
				Р	25 кг	
				Лист	Листов 1	
			ЛАТГИПРОПРОМ			

Копированная: 8кл 25306-06 (2) Формат А4

ГНП Нидальский  
Нач. отд. Гиттерский  
Н.контр. Лобашов  
Т.контр. Лобашов  
Рук. зр. Шильгина  
Инж. Т.к. Староженов  
Инженер Палозов

Исх. № 41