





Альбом У

Милова проект 503-1-65.87

Обозначение	Наименование	Примечание (стр.)
ТП-КИ-СА	Содержание альбома	2
ТП-КИ-ТТ	Технические требования	3
ТП-КИ-01000	Колонна К1	4
ТП-КИ-01000-01	Колонна К2	5
ТП-КИ-01000-02	Колонна К3	6
ТП-КИ-01000-03	Колонна К4	7
ТП-КИ-01000-04	Колонна К5	8
ТП-КИ-02000	Панель стеновая ПС1	9
ТП-КИ-02000-01	Панель стеновая ПС2	10
ТП-КИ-02000-02	Панель стеновая ПС3	11
ТП-КИ-02000-03	Панель стеновая ПС4	12
ТП-КИ-03000	Плита П2	13
ТП-КИ-03000-01	Плита П3	14
ТП-КИ-03000-02	Плита П4	15
ТП-КИ-03000-03	Плита П5	16
ТП-КИ-03000-04	Плита П6	17
ТП-КИ-03000-05	Плита П7	18
ТП-КИ-03000-06	Плита П9	19
ТП-КИ-03000-07	Плита П11	20
ТП-КИ-03000-08	Плита П12	21
ТП-КИ-03000-09	Плита П13	22
ТП-КИ-03000-10	Плита П15	23
ТП-КИ-03000-11	Плита П16	24
ТП-КИ-04000	Плита П19	25
ТП-КИ-04000-01	Плита П20	26
ТП-КИ-04000-02	Плита П21	27
ТП-КИ-04000-03	Плита П22	28
ТП-КИ-04000-04	Плита перекрытия ПТ1	29
ТП-КИ-04000-05	Плита перекрытия ПТ2	30
ТП-КИ-05000	Балка БС1	31

Обозначение	Наименование	Примечание (стр.)
ТП-КИ-08000-01	Решетка Р1	
	Решетка Р2	32
ТП-КИ-08000-02;03	Съемные щиты Щ1, Щ2	33
ТП-КИ-08000-04;05	Съемные щиты Щ3, Щ4	34
ТП-КИ-08000-06;07	Съемные щиты Щ5, Щ6	35
ТП-КИ-08000-08;09	Щит 7. Щит 8	36
ТП-КИ-08000-10	Жалюзийная решетка ВЭН-3	37
ТП-КИ-08000-11	Жалюзийная решетка ВЭН-5	38
ТП-КИ-08000-12	Жалюзийная решетка ВЭН-6	39
ТП-КИ-08000-13	Рамка металлическая РМ1	40
ТП-КИ-08000-14	Рамка металлическая РМ2	41
ТП-КИ-08000-15	Рамка металлическая РМ3	42
ТП-КИ-08000-16	Рамка металлическая РМ4	43
ТП-КИ-08000-17	Рамка металлическая РМ5	44
ТП-КИ-08000-18	Рамки металлические РМ6, РМ8	45
ТП-КИ-08000-19	Рамка металлическая РМ7	46
ТП-КИ-09000-01	Узелое соединительное МС1	
	Узелое соединительное МС2	47
ТП-КИ-10000-01	Узелое закладное МН1	
	Узелое закладное МН2	48
ТП-КИ-11000-01	Каркас пространственный КП1. Каркас пространственный КП2.	49
ТП-КИ-11000-02,03	Сетка арматурная С1. Сетка арматурная С2.	50

Гип	Сланский	19/0	08-87
Нач. отд.	Зимвертов	Вин	08-87
Гл. констр.	Чупачкин	Вин	08-87
Рук. гр.	Маралев	Вин	08-87
Инженер	Миронова	Вин	08-87
Н. констр.	Полмачева	Вин	08-87

ТП-503-1-65.87 КИ-СА

Содержание альбома

Страниц	Лист	Листов
Р	1	1

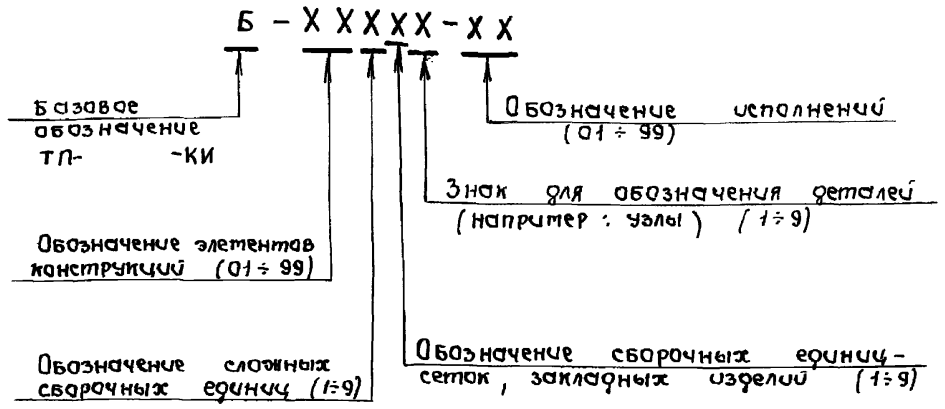
ГИПРОПРОМСТРОЙ  
г. Саратов

Альбом

проект 503-1-65.87  
Пилово

1. Плоские арматурные изделия следует изготавливать при помощи точечной сварки. Сварку производить во всех точках пересечения стержней.
2. Размеры сеток и каркасов даны по осям и торцам стержней.
3. Сварку производить в соответствии с требованиями ГОСТ 14098-85 „Соединения сварные арматуры железобетонных изделий и конструкций. Контактная и ванная сварка“.
4. Изготовление металлических конструкций и изделий производить в соответствии со СНиП III-18-75 „Металлические конструкции“, а также СН 393-78 „Инструкция по сварке соединений арматуры и закладных деталей железобетонных конструкций“.
5. Арматурные и закладные изделия должны отвечать требованиям ГОСТ 10922-75 „Арматурные изделия и закладные детали сварные для железобетонных конструкций. Технические требования и методы испытания.“
6. При расположении закладных деталей на верхней грани бетонируемого элемента в пластинах этих деталей размером свыше 200x200 мм предусмотреть отверстия  $d=50$  мм для выхода воздуха и контроля качества бетонирования.

Маркировка конструкций дана следующим образом:



Принятое в проекте обозначение элементов конструкций	Обозначение элементов конструкций
Колонны	КИ- 01 000
Панели стеновые	- 02 000
Плиты покрытия	- 03 000
Плиты перекрытия	- 04 000
Балки	- 05 000
Металлические конструкции	- 08 000
Изделия соединительные	- 09 000
Изделия закладные	- 10 000
Изделия арматурные	- 11 000

ГИП	Славский	08-87
Нач. отд.	Зильбертов	08-87
Н.контр.	Чупакин	08-87
Рук. ср.	Морозов	08-87
Инженер	Миронова	08-87
Н.контр.	Полмочева	08-87

ТП- 503-1-65.87

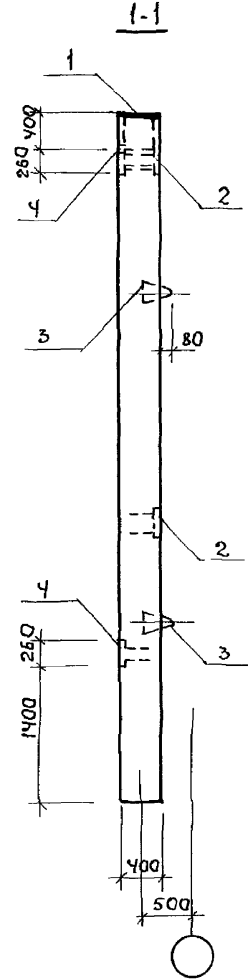
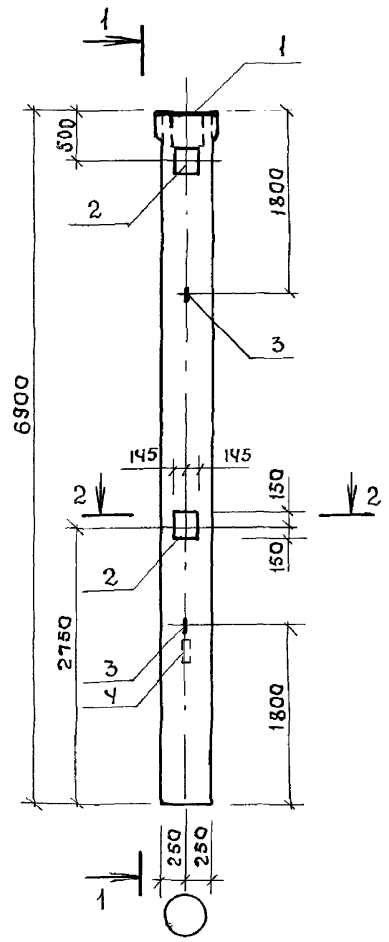
-КИ - ТТ

Технические требования

Страница	Лист	Листов
Р	1	
ГИПРОПРОМСЕЛЬСТРОЙ		
г. Саратов		

Альбом V

Милова проект 503-1-65.87



Ведомость расхода стали на элемент, кг

Марка элемента	Узлы закладные								Всего	
	Арматура класса				Прокат марки					
	A I		A III		B Ст 3 кп 2					
	ГОСТ 5781-82*				ГОСТ 103-76*		ГОСТ 82-70**			
φ6	φ16	φ10	φ12	Утого	-8x60	-8x300	-8x390	Утого		
12К69-7AIV M5-01	0.2	2.8	0.6	6.1	9.7	2.0	11.0	14.4	27.4	37.1

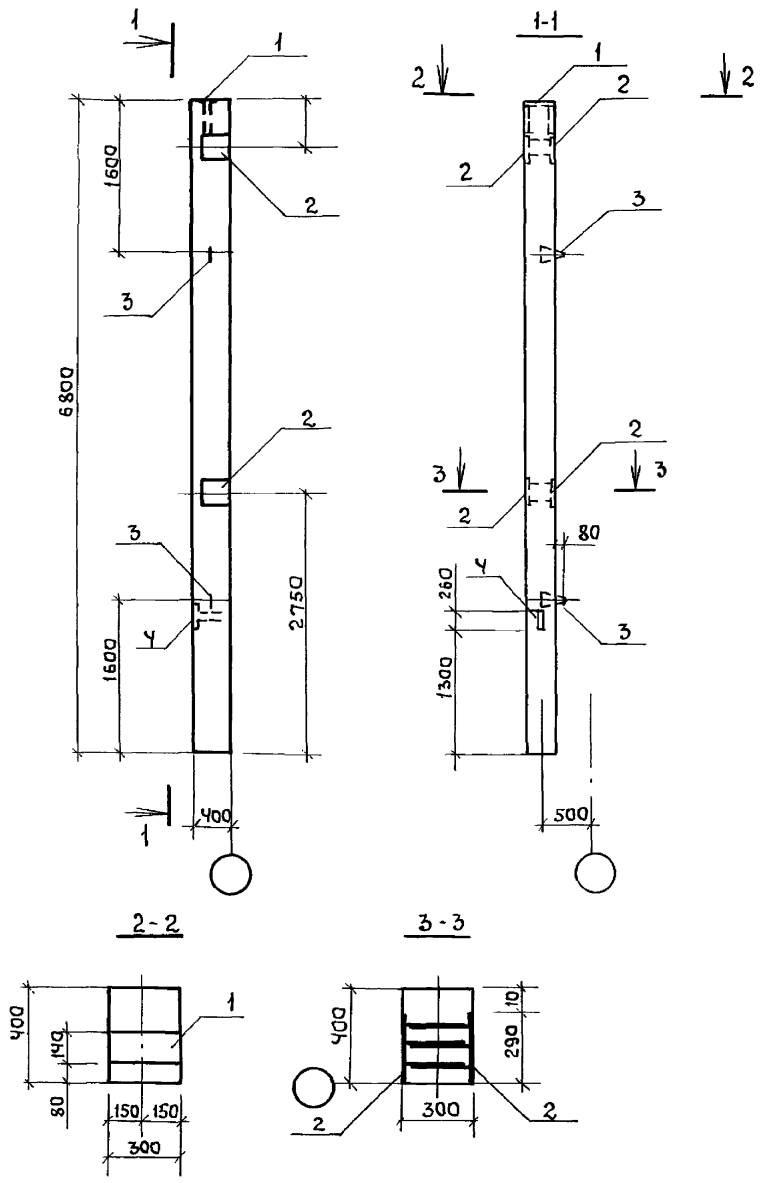
Формат	Зона	Пор.	Обозначение	Наименование	Кол.	Примечание
				<u>Документация</u>		
			1.423.1-7, вып. 0	Пояснительная записка		
				<u>Сборочные единицы</u>		
			1.423.1-7, вып. 1	Колонна 12к69-7IV M5	1	
				<u>Детали</u>		
		1	1.423.1-7, вып. 2	Узле закладное МН 17	1	16.5 кг
		2	1.423.1-7, вып. 2	МН 41	2	7.6 кг
		3	3.400-7, вып. 1	М16-200	2	1.4 кг
		4	1.423.1-7, вып. 2	МН 43	2	1.3 кг

ГИП	Сланский	<i>[Signature]</i>	08-87
Нач. отд.	Зильбертов	<i>[Signature]</i>	08-87
Гл. констр.	Чупракин	<i>[Signature]</i>	08-87
Рук. гр.	Маралев	<i>[Signature]</i>	08-87
Инженер	Миронова	<i>[Signature]</i>	08-87
Н. констр.	Толмачева	<i>[Signature]</i>	08-87

ТП-503-1-65.87 -КИ-01000

Колонна К1

Старая	Масса	Максимум
Р		
Лист	Листов 1	
ГИПРОПРОМСЕЛЬСТРОЙ		
г. Саратов		



Ведомость расхода стали на элемент, кг

Марка элемента	Узлы закладные								Всего		
	Арматура класса				Прокат марки						
	А I		А III		ВСт 3 кп 2						
	ГОСТ 5781-82*				ГОСТ 82-70*		ГОСТ 103-76*				
	φ 6	φ 12	φ 10	φ 12	Уточ	-8x300	-14x190	-8x80		Уточ	
2К 68-ЗА IV м3-01	0,4	1,26	0,3	9,2	И.16	22,0		4,6	1,0	27,6	38,76

Формат	Заня	Поз.	Обозначение	Наименование	Кол.	Примечание
				<u>Документация</u>		
			1.423.1-7, вып.0	Пояснительная записка		
				<u>Сварочные единицы</u>		
			1.423.1-7, вып.1	Колонна 2к 68-ЗА IV м3	1	
				<u>Детали</u>		
		1	1.423.1-7, вып.2	Узел закладной МН1	1	5,8 кг
		2	1.423.1-7, вып.2	МН 41	4	7,6 кг
		3	3.400-7, вып.1	М 12-150	2	0,63 кг
		4	1.423.1-7, вып.2	МН-43	1	1,3 кг

Гип	Слесари	<i>[Signature]</i>	08-87
Нач.отр.	Зильбертов	<i>[Signature]</i>	08-87
Тех.контр.	Чупалин	<i>[Signature]</i>	08-87
Рук.тр.	Моралев	<i>[Signature]</i>	08-87
Инженер	Мирнова	<i>[Signature]</i>	08-87
Ин.контр.	Молочачев	<i>[Signature]</i>	08-87

ТП-503-1-65.87

-КИ-01000-01

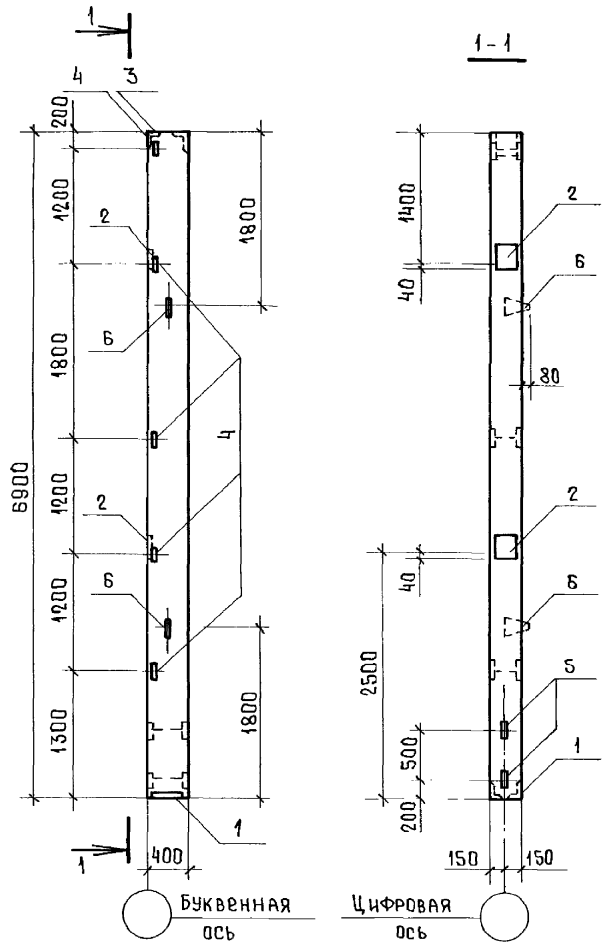
Колонна К2

Старая	Масса	Масштаб
Р		
Лист	Листов 1	
ГИПРОПРОМСТРОЙ		
г. Саратов		

Ведомость расхода стали на элемент, кг

Марка элемента	Изделия закладные												Всего
	Арматура класса						Прокат марки						
	A I			A II			В ст 3 кп 2						
	ГОСТ 5781-82*						ГОСТ 82-70**		ГОСТ 8509-86		ГОСТ 8510-86		
	φ14	Итого	φ10	φ12	Итого	10×200	Итого	Л63×5	Л90×6	Итого	Л180× 110×10	Итого	
2КФ 69-2-01	1,8	1,8	1,7	10,0	11,7	7,8	7,8	9,8	4,2	14,0	6,0	6,0	41,3

Альбом V  
Типовой проект 503-1-65.87

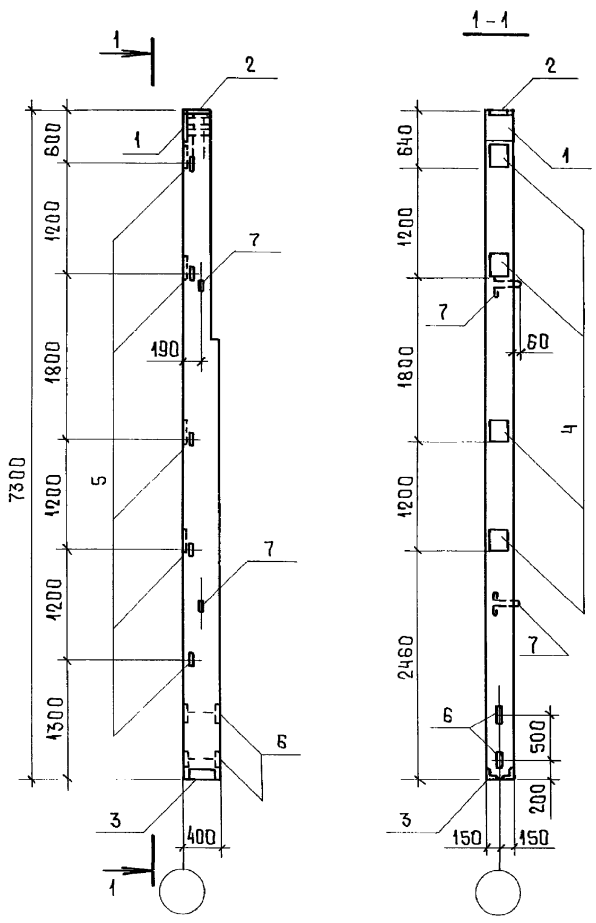


Формат	Зона	Пос.	Обозначение	Наименование	Кол.	Примечание
				<u>Документация</u>		
			1.427.1-3, вып.0	Пояснительная записка		
				<u>Сборочные единицы</u>		
			1.427.1-3, вып.1	Колонна 2КФ 69-2-01	1	
				<u>Детали</u>		
		1	1.427.1-3, вып.2	Изделие закладное МН7	1	5,34 кг
		2	1.427.1-3, вып.2	МН23	2	6,5 кг
		3	1.427.1-3, вып.2	МН9	1	9,6 кг
		4	1.427.1-3, вып.2	МН28	5	1,64 кг
		5	1.427.1-3, вып.2	МН29	2	1,7 кг
		6	3.400-7, вып.1	МН4-150	2	0,9 кг

Г.И.П.	Сланский	<i>Slav</i>	08-87	ТП-503-1-65.87	-КН-01000-02		
Нач. отд.	Зильбертов	<i>Zilber</i>	08-87				
Т.к. констр.	Чупахин	<i>Chup</i>	08-87				
Рук. гр.	Моралев	<i>Mora</i>	08-87				
Инж.	Миранова	<i>Mira</i>	08-87	Колонна К3	Стандия	Масса	Масштаб
					Р		
					Лист	Листов 1	
Н.контр.	Полмачева	<i>Pol</i>	08-87	ГИПРОПРОМСЕЛЬСТРОЙ г. Саратов			

АЛЬБОМ V

Типовой проект 503-1-65.87



ВЕДОМОСТЬ РАСХОДА СТАЛИ НА ЭЛЕМЕНТ, КГ

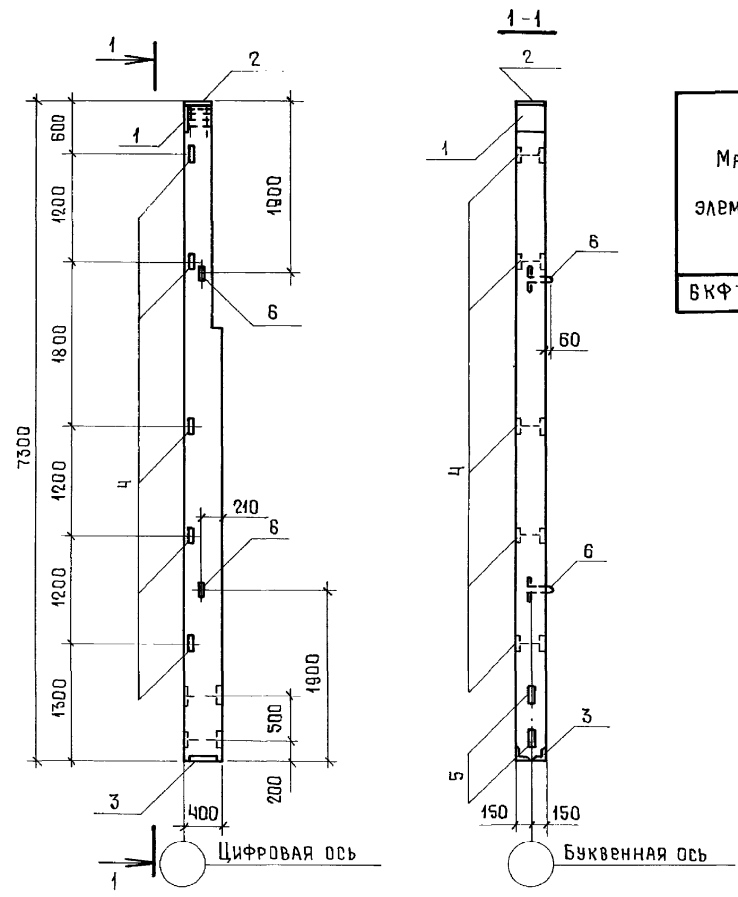
МАРКА ЭЛЕМЕНТА	ИЗДЕЛИЯ ЗАКЛАДНЫЕ												Всего	
	АРМАТУРА КЛАССА						ПРОКАТ МАРКИ							
	A I			A II			B ст 3 кп 2							
	ГОСТ 5781-82*						ГОСТ 82-70**			ГОСТ 8509-86				
	∅10	Итого ∅10	∅12	∅14	Итого	8x300	10x290	10x300	Итого	163x5	190x6	Итого		
БкФ72-2-01	1.6	1.6	3.3	12.2	2.1	20.2	5.7	15.6	4.7	29.9	9.8	4.2	14.0	59.2

ФОРМАТ	ЗОНА	Пос.	Обозначение	Наименование	Кол.	Примечание
				<u>Документация</u>		
			1.427.1-3, вып.0	Пояснительная записка		
				<u>Сборочные единицы</u>		
			1.427.1-3, вып.1	Колонна БкФ73-2-01	1	
				<u>Детали</u>		
		1	1.427.1-3, вып.2	Изделие закладное МН1	1	7,9 кг
		2	1.427.1-3, вып.2	МН2	1	6,8 кг
		3	1.427.1-3, вып.2	МН7	1	5,3 кг
		4	1.427.1-3, вып.2	МН23	4	6,5 кг
		5	1.427.1-3, вып.1	МН28	5	1,64 кг
		6	1.427.1-3, вып.1	МН29	2	1,7 кг
		7	1.427.1-3, вып.1	МН33	2	0,8 кг

Гип	Сланский	<i>Сланский</i>	08-87	ТП-503-1-65.87	-КН-01000-03	
Нач.отд.	Зильбертов	<i>Зильбертов</i>	08-87			
Т.контр.	Чупахин	<i>Чупахин</i>	08-87			
Рук.гр.	Моралев	<i>Моралев</i>	08-87			
Инж.	Миронова	<i>Миронова</i>	08-87	Колонна К4	Страница	
						Масса
						Масштаб
						Р
				Лист	Листов 1	
				ГИПРОПРОМСЕЛСТРОЙ		
				г.Саратов		



Альбом V  
Милатов проект 503-1-65.87



Ведомость расхода стали на элемент, кг

МАРКА ЭЛЕМЕНТА	Изделия закладные														Всего
	Арматура класса							Прокат марки							
	A I			A II				B ст 3 кп 2							
	ГОСТ 5781-82*							ГОСТ 82-70**		ГОСТ 8509-86*					
	φ10		Итого	φ10	φ12	φ14	Итого	8x300	10x300	Итого	Л63x5	Л90x6	Итого		
БКФ 73-2-02	16		1.6	3.3	1.9	2.1	7.3	5.7	4.7	10.4	9.8	4.2	14.0	33.3	

Формат	Зона	Пос.	Обозначение	Наименование	Кол.	Примечание
				<u>Документация</u>		
			1.427.1-3, вып.0	Пояснительная записка		
				<u>Сборочные единицы</u>		
			1.427.1-3, вып.1	Колонна БКФ73-2-02	1	
				<u>Детали</u>		
	1		1.427.1-3, вып.2	Изделие закладное МН1	1	7,9кг
	2		1.427.1-3, вып.2	МН2	1	8,8кг
	3		1.427.1-3, вып.2	МН7	1	5,34кг
	4		1.427.1-3, вып.2	МН28	5	1,64кг
	5		1.427.1-3, вып.2	МН29	2	1,73кг
	6		1.427.1-3, вып.2	МН33	2	0,8кг

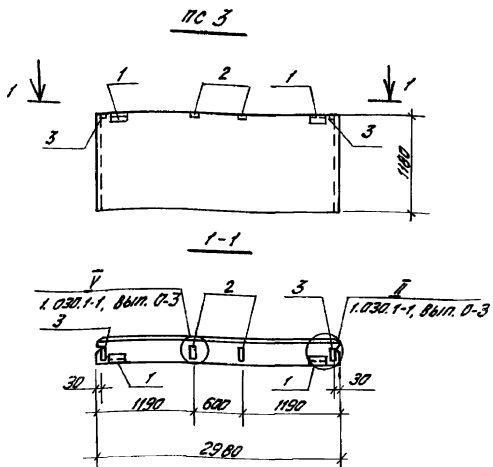
ГИП	Сланский	<i>Сла</i>	08-87	МП-503-1-65.87	- КИ-01000-04
Нач.отд.	Эвальбертов	<i>Эвал</i>	08-87		
Гл.констр.	Чупахин	<i>Чуп</i>	08-87		
Рук.гр.	Моралев	<i>Мор</i>	08-87		
Инж.	Миронова	<i>Мир</i>	08-87		
Колонна К5				Стадия	Масштаб
				Р	
				Лист	Листов 1
				ГИПРОПРОМСЕЛЬСТРОЙ г.САРАТОВ	
Ин.контр.	Подлачева	<i>Под</i>	02-87		

Копирован: Ордукер, 9.02.1

Формат А3







Ведомость расхода стали на один элемент, кг

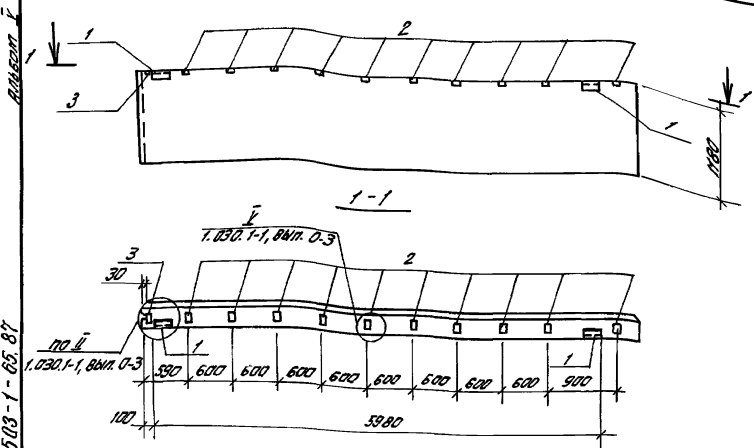
МАРКА	ЗАКЛАДНЫЕ ИЗДЕЛИЯ								Итого
	Нормативная классификация				Профильная сталь				
	I II		8 ст 3 ПС		8 ст 3 КЛ 2				
	ГОСТ 5781-82		ГОСТ 19903-74*		ГОСТ 8509-72*				
φ10	Итого	Б-6	Б-8	Итого	Б-6	Б-8	Итого		
ПС 30.12.2.5-6.Л-1	2,16	2,16	1,12	3,28	4,4	2,74	2,74	9,3	

Вариант	Вопрос	Поис.	ОБОЗНАЧЕНИЕ	НАИМЕНОВАНИЕ	Кол.	Примечание
				<u>Документы</u>		
			1.030.1-1, Вып. 0-3	Моясительная записка		
				<u>Сборочные единицы</u>		
			1.030.1-1, Вып. 1-1	Панель ПС 30.12.2.5-6.Л-1	1	
				<u>Детали</u>		
1			1.030.1-1, Вып. 1-3	Изделие закладное П2	2	2,14 кг
2			1.030.1-1, Вып. 1-3		П9	2 1,38 кг
3			1.030.1-1, Вып. 1-3		П5	2 1,14 кг

ГИТ	МАНУСКИ	ИПШ	02-87	777-503-1-65.87 - КМ-02000-02	Панель стеновая ПС 3	Стр.	Лист	Листов
Инж. авто	Шельсбург	Ваш	02-87			Р		?
Инженер	Гудачкин	Ваш	02-87					
Инж. гр.	Миронов	Ваш	02-87					
Инж.	Миронов	Ваш	02-87					
Инж.	Миронов	Ваш	02-87					
Инж.	Миронов	Ваш	02-87					
Инж.	Миронов	Ваш	02-87					

Вопрос 1

Технический рисунок 503-1-65.87



Код	Обозначение	Наименование	Кол.	Примечание
		<u>Документация</u>		
	1.030.1-1, вып. 0-3	Пояснительная записка		
		<u>Сборочные единицы</u>		
	1.030.1-1, вып. 1-1	Панель 65,5.12.2,5-5.Л.2-Т	1	
		<u>Астляли</u>		
1	1.030.1-1, вып. 1-3	Изделие закладное №2	2	2,14 кг
2	1.030.1-1, вып. 1-3		М9	10
3	1.030.1-1, вып. 1-3		М6	1

Ведомость расхода стали на один элемент, кг

Марка	Закладные изделия							
	Арматура класса		Профильная сталь					
	А II	8 ст 3 лс		8 ст 3 кл 2				
	ГОСТ 5701-82	ГОСТ 19903-74 *		ГОСТ 8509-72 *				
φ10	Уголок б=б	б=б	Уголок	Уголок	Уголок			
ЛС 65,5.12.2,5-5.Л.2.Т	4,7	4,7	1,12	10,64	11,76	2,74	2,74	19,2

ГИП  
 Инж. студ. Зильберман  
 Инж. студ. Чувакин  
 Инж. студ. Мухомов  
 Инж. студ. Мухомов

77-503-1-65.87 — КН-02000-03

Панель стеновая ЛС 4

Страна	Россия	Материал	
Лист	Листов 1		

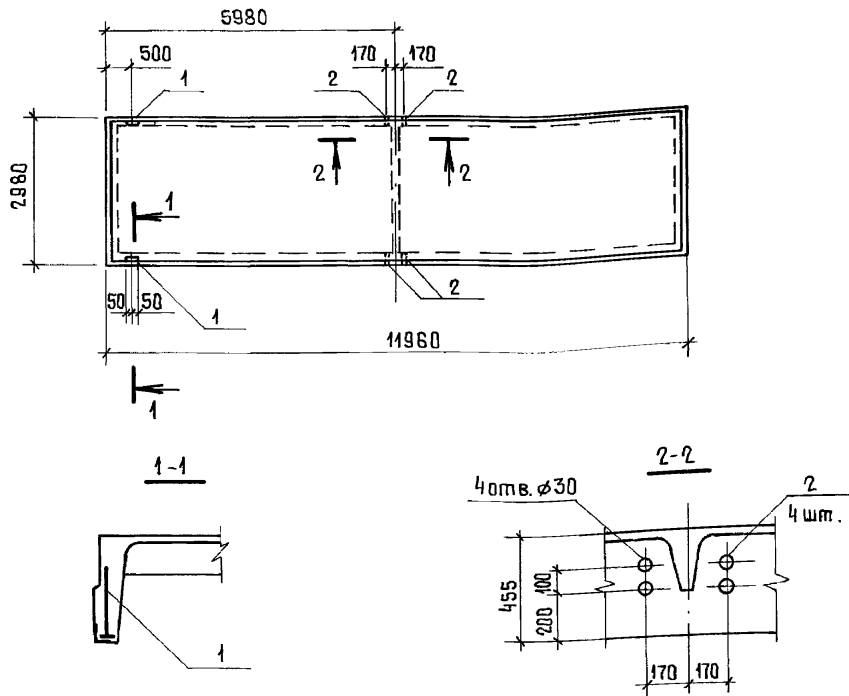
ГИПРОПРОМСЕЛСТРОЙ  
 г. Саратов

ТУШЕВОЙ Листов 503-1-65.87

Архив 1

АЛЬБОМ У

Шиповик проект 503-1-65.87



ФОРМАТ	ЭОНА	ПОЗ.	ОБОЗНАЧЕНИЕ	НАИМЕНОВАНИЕ	КОЛ.	ПРИМЕЧАНИЕ
				<u>Документация</u>		
			1.465.1-3/80, вып.1	Пояснительная записка		
				<u>Сборочные единицы</u>		
			1.465.1-3/80, вып.5	Плита 2ПГ12-1АУТ-01	1	
				<u>Детали</u>		
		1	1.465.1-3/80, вып. 8	Изделие закладное М6	2	1,54кг
		2	ГОСТ 10704-76**	Труба $\varnothing 25$ , $l=140$	8	0,20кг

Остальное смотри серию 1.465.1-3/80, выпуск 1 и 5.

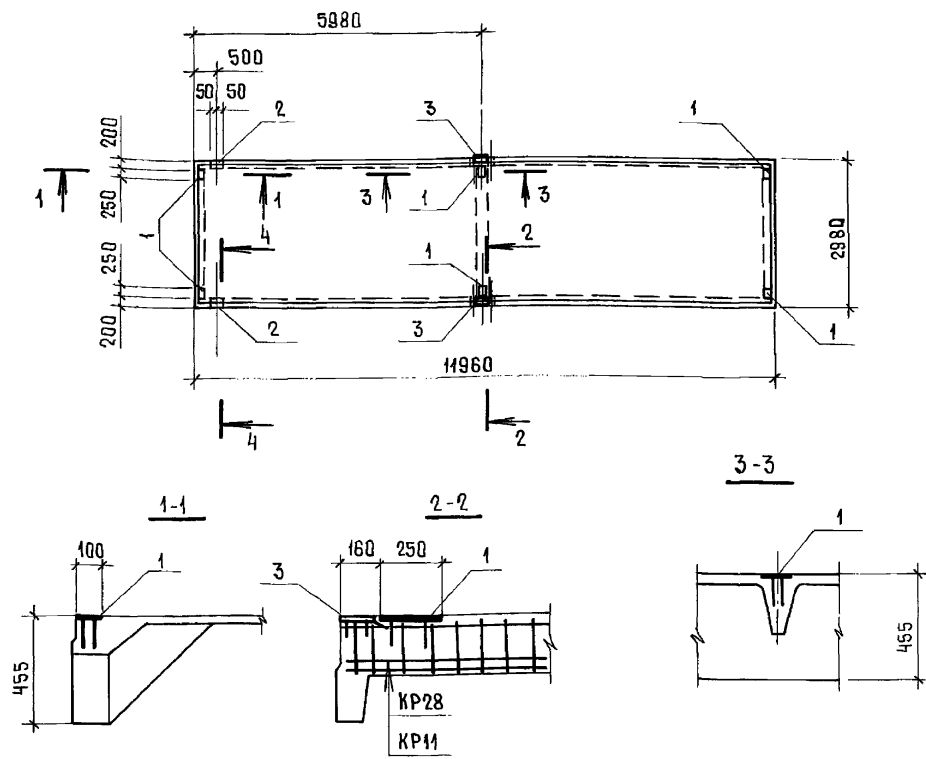
1. Марка плиты дана для несущей основы комплексной плиты П2

Ведомость расхода стали на элемент, кг

Марка элемента	Изделия закладные								Всего
	Арматура класса А III				Прокат марки Вст 3 кл 2				
	ГОСТ 5781-82*				ГОСТ 8509-86		ГОСТ 10704-76**		
	$\varnothing 10$			Итого	$190 \times 8$	Итого	$25 \times 2,5$	Итого	
	2ПГ 12-1АУТ-01	0,88			0,88	2,2	2,2	1,6	

ГИП	Сланский	<i>Л.П.О.</i>	06-87	МП-503-1-65.87	-КН-03000						
Нач.отд.	Зильбертов	<i>Зильбертов</i>	06-87								
Гл.констр.	Чупакин	<i>Чупакин</i>	06-87								
Рук.гр.	Моралев	<i>Моралев</i>	06-87								
Инж.	Миранова	<i>Миранова</i>	06-87	Плита П2	<table border="1"> <tr> <th>Стадия</th> <th>Масса</th> <th>Масштаб</th> </tr> <tr> <td>Р</td> <td></td> <td></td> </tr> </table>	Стадия	Масса	Масштаб	Р		
Стадия	Масса	Масштаб									
Р											
				Лист	Листов 1						
И.контр.	Толмачева	<i>Толмачева</i>	08-87	ГИПРОПРОМСЕЛЬСТРОЙ г. Саратов							

Альбом № 503-1-65.87



ФОРМАТ	ЗОНА	ПОВ.	Обозначение	Наименование	Кол.	Примечание
				<u>Документация</u>		
			1.465.1-3/80, вып.1	Пояснительная записка		
				<u>Сборочные единицы</u>		
			1.465.1-3/80, вып.5	Плита 2ПГ12-1АУТ-02	1	
				<u>Детали</u>		
	1		1.465.1-3/80, вып.8	Изделие закладное М5	6	1,56 кг
	2		1.465.1-3/80, вып.8	М6	2	1,54 кг
	3		1.465.1-3/80, вып.8	М9	2	2,8 кг

Ведомость расхода стали на элемент, кг

МАРКА элемента	Изделия закладные								Всего
	Арматура класса АIII				Прокат марки В ст 3 кл 2				
	ГОСТ 5781-82*		ГОСТ 103-76*		ГОСТ 8509-86				
	φ10	φ12	Итого	6×100	Итого	190×8	Итого		
2ПГ12-1АУТ-02	4,24	1,6	5,84	10,0	10,0	2,2	2,2	18,04	

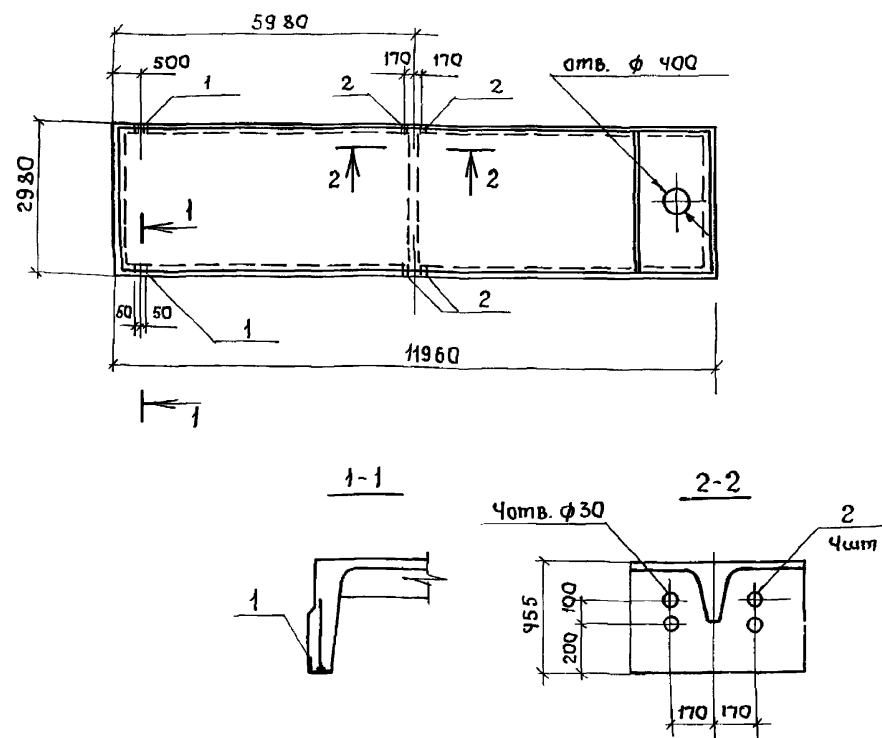
Остальное смотри серию 1.465.1-3/80, вып. 1 и 5  
 1. Марка плиты дана для несущей основы комплексной плиты ПЗ.  
 2. Сечение 4-4 см. лист КИ-03000-02 по разрезу 1-1

ГИП	Сланский	<i>ИПА</i>	08-87	ПП-503-1-65.87	-КИ-03000-01									
Нач. отд.	Зильбертов	<i>Силь</i>	08-87											
П.констр.	Чухакин	<i>Сух</i>	08-87											
Рук. гр.	Моралев	<i>Мор</i>	08-87											
Инж.	Мирнова	<i>Ми</i>	08-87	Плита ПЗ	<table border="1"> <tr> <th>СПАДЯ</th> <th>МАССА</th> <th>МАСШТАБ</th> </tr> <tr> <td align="center">Р</td> <td></td> <td></td> </tr> <tr> <td>Лист</td> <td colspan="2">Листов</td> </tr> </table>	СПАДЯ	МАССА	МАСШТАБ	Р			Лист	Листов	
СПАДЯ	МАССА	МАСШТАБ												
Р														
Лист	Листов													
Н.контр.	Полмачева	<i>Пол</i>	08-87											
ГИПРОПРОМСЕЛЬСТРОЙ г. САРАТОВ														

Альбом V

проект 503-1-65.87

Плывов



верность расхода стали на элемент, кг

Марка элемента	Узелия закладные							Всего
	Арматура класса А III			Прокат марки В Ст 3 кл 2				
	Гост 5181-82*			Гост 8509-86		Гост 10704-76**		
	ф 10		Уточ	Уточ	Уточ	Уточ	Уточ	
2ПВ 12-1А IV Т-4-01	0.38		0.38	2.2	2.2	1.6	1.6	4.18

Формат	Зона	Поз.	Обозначение	Наименование	Кол.	Примечание
				<u>Документация</u>		
			1.465.1-3/80, вып. 1	Пояснительная записка		
				<u>Сборочные единицы</u>		
			1.465.1-3/80, вып. 5	Плита 2ПВ 12-1А IV Т-4-01	1	
				<u>Детали</u>		
		1	1.465.1-3/80, вып. 8	Узелия закладные М6	2	1.54кг
		2	Гост 10704-76**	Труба ф 25, Р=140	8	0.20кг

Остальное см. серия 1.465.1-3/80, вып. 1 и 5.  
 1. Марка плиты дана для несущей основы комплексной плиты ПЧ.

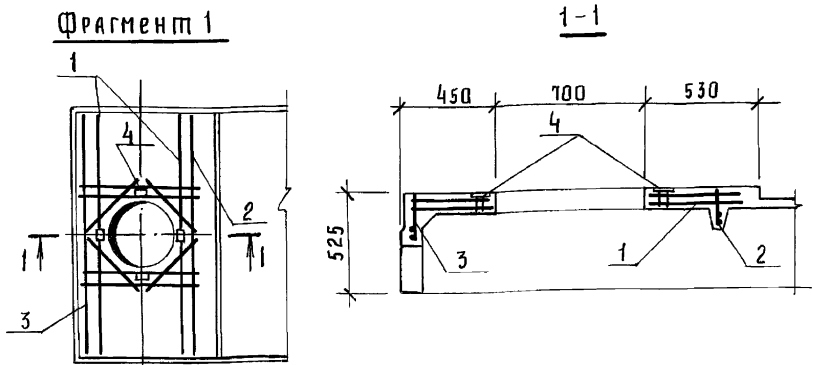
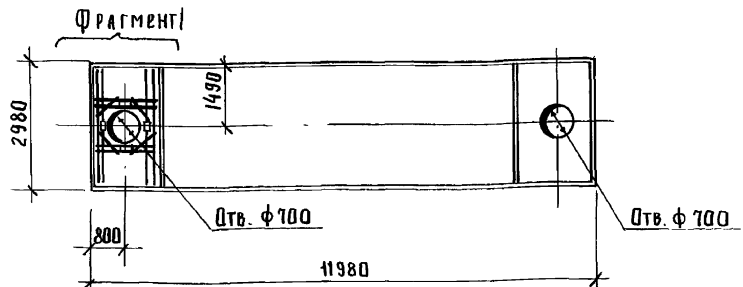
ГИП	Сланский	<i>[Signature]</i>	08-87
Исч. отв.	Зильбертов	<i>[Signature]</i>	08-87
П.констр.	Чупачин	<i>[Signature]</i>	08-87
Рук. пр.	Маралев	<i>[Signature]</i>	08-87
Инж.	Миронова	<i>[Signature]</i>	08-87
И.контр.	Молчанова	<i>[Signature]</i>	08-87

ТП-503-1-65.87 - КИ-03000-02

Плита ПЧ	Старый	Масса	Масштаб
	р		
	Лист	Листов 1	
ГИПРОПРОМСЕ ЛЬСТРОЙ			
г. Саратов			



Альбом 1 ИЛОВОК ПРОЕКТ 503-1-03.87



Ведомость расхода стали на элемент, кг

Марка элемента	Изделия арматурные						Изделия закладные				Всего	
	Арматура класса						Арматура класса		Прокат марки			
	А III			ВР I			А III		ВСтЗкп2			
	ГОСТ 5781-82*			ГОСТ 6727-80			ГОСТ 5781-82*		ГОСТ 103-76*			
Ф10	Ф12	Ф14	Итого	Ф5	Итого	Всего	Ф10	Итого	Ф-6	Итого		
2ПВ12-2А1УГ-7-01	3,2	25,5	14,0	42,7	1,0	1,0	43,7	1,28	1,28	2,44	2,44	47,42

\*) УКАЗАН ДОПОЛНИТЕЛЬНЫЙ РАСХОД БЕТОНА НА ПЛАНТУ

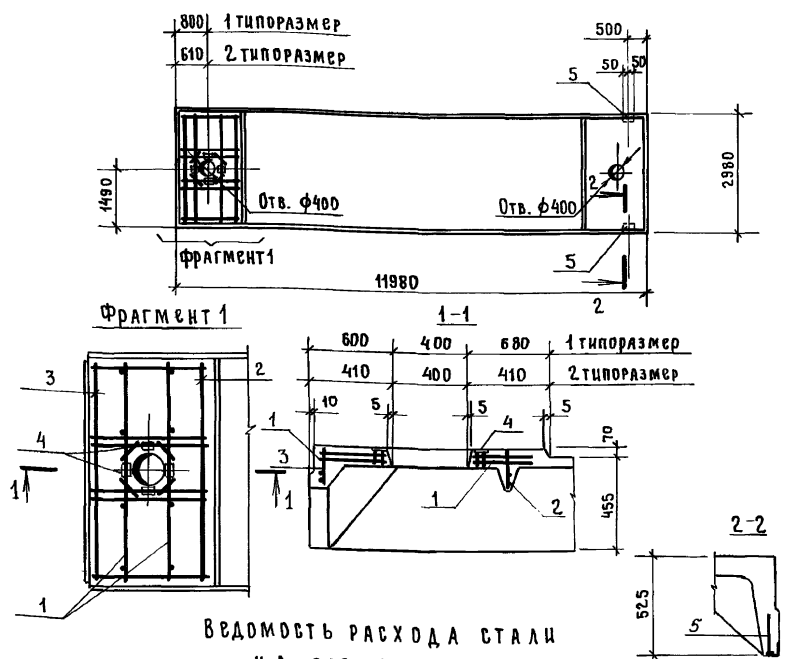
1. Маркировка планты дана для несущей основы П5

Шпират	Зона	Поз.	Обозначение	Наименование	Кол.	Примечание
				<u>Документация</u>		
			1.465.1-3/80, вып.1	Пояснительная записка		
				<u>Сборочные единицы</u>		
			1.465.1-3/80, вып.5	Плита 2ПВ12-2А1УГ-7-01	1	
				<u>Детали</u>		
		1	1.465.1-3/80, вып.8	Каркас пространств. КП1	1	25,6 кг
		23	1.465.1-3/80, вып.8	Каркас плоский КР20; КР27.	2	4,4; 9,1 кг
		4	1.465.1-3/80, вып.8	Изделие закладное М8	4	0,93 кг
				<u>Материалы</u>		
				Бетон класса В30	0,35	м <sup>3</sup>

Остальное см. серию 1.465.1-3/80, вып. 1 и 5

Г.И.П.	СЛАНСКИЙ	<i>Slav</i>	08-87	Т П - 503-1-65.87	-КН-03000-03		
Нач.ОГА.	ЗНАМБРГОВ	<i>Znambrgov</i>	08-87				
Т.А.КОНСТ.	ЧУПАКИН	<i>Chupakin</i>	08-87				
Рук.ГР.	МЕРАДЕВ	<i>Meradev</i>	08-87				
ИНЖ.	МИРЯНОВА	<i>Miryanova</i>	08-87	Плита П5	СТАНЦИЯ МАССА МАСШТАБ		
						Р	
						Лист	Листов
						ГИПРОПРОМСЕЛЬСТРОЙ Г. САРАТОВ	
И.КОНТР.	ЕСКНА	<i>Eskena</i>	02.87				

ТИПОВОЙ ПРОЕКТ 503-1-65.87 АЛЬБОМУ



ВЕДОМОСТЬ РАСХОДА СТАЛИ  
НА ЭЛЕМЕНТ, КГ

МАРКА ЭЛЕМЕНТА	ИЗДЕЛИЯ АРМАТУРНЫЕ					Всего	ИЗДЕЛИЯ ЗАКЛАДНЫЕ					Всего	
	АРМАТУРА КЛАССА						АРМАТУРА КЛАССА		ПРОКАТ МАРКИ				
	А III		Вр I				А III		ВСтЗ кп 2				
	ГОСТ 5781-82*		ГОСТ 6727-86*				ГОСТ 5781-82*		ГОСТ 103-76*		ГОСТ 8509-86		
φ10	φ12	φ4	φ5	Итого	φ10	Итого	100x6	Итого	L90x8	Итого			
2.ПВ12-ЗА IVт-4-03	3,2	25,50	14,0	1,0	1,0	43,7	1,36	1,36	2,44	2,44	2,20	2,20	49,7

\*) Указан дополнительный расход бетона на палту.  
1. В спецификации на палту в скобках указаны каркасы, подлежащие замене.  
2. Маркировка палты дана для несущей основы ПБ.

ФОРМАТ ЗОНА	ПОС.	ОБЪЕДИНЕНИЕ	НАИМЕНОВАНИЕ	КОЛ.	ПРИМЕЧАНИЕ
		1.465.1-3/80, вып.1	<u>Документация</u>		
		1.465.1-3/80, вып.5	<u>СБОРОЧНЫЕ ЕДИНИЦЫ</u>		
			Плита 2ПВ 12-ЗА IVт-4-03	1	
			<u>ДЕТАЛИ</u>		
1		1.465.1-3/80, вып.8	Каркас пространственный КР1	1	25,5кг
2		1.465.1-3/80, вып.8	Каркас плоский КР2(КР20, КР25)	2	9,1кг
3		1.465.1-3/80, вып.8	Изделие закладное МВ	4	0,93кг
4		1.465.1-3/80, вып.8	МБ	2	1,54кг
			<u>Материалы</u>		
			Бетон класса В25	0,24	м <sup>3</sup>

Остальное см. серию 1.465.1-3/80, вып. 1 и 5.

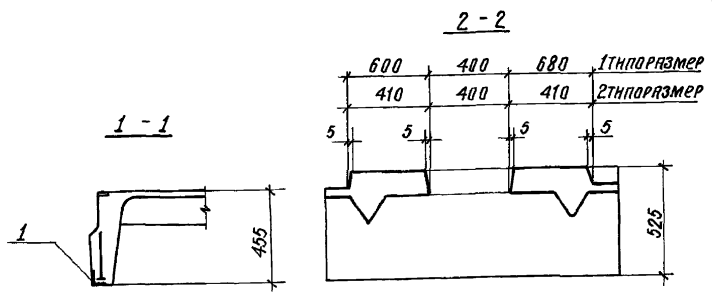
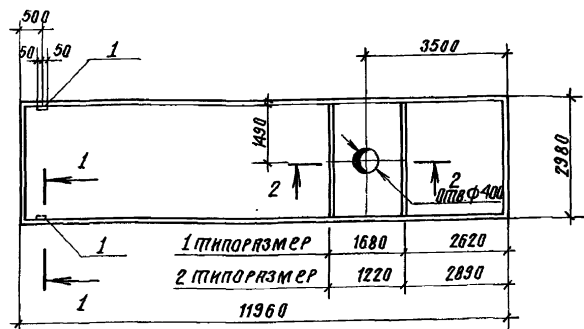
ГИП	САЛСКИЙ	<i>Салс</i>	08.87
НАЧ.ОТД.	ЗЫЛЬБЕРТОВ	<i>Зыльбертов</i>	08.87
П.КОНСТР.	ЧУПАХИН	<i>Чупахин</i>	08.87
РУК.ГР.	МОРАРЕВ	<i>Морарев</i>	08.87
ИНЖ.	МИРОНОВА	<i>Миронова</i>	08.87
И.КОНТР.	ТОЛМАЧЕВА	<i>Толмачева</i>	08.87

ТП-503-1-65.87 -КН-03000-04

Плита ПБ

СТАНДА	МАССА	МАСШТАБ
Р		
Лист	Листов 1	
ГИПРОПРОМСАБСТРОЙ г. САРАТОВ		

Типовой проект 503-1-65.87



Формат	Зона	Площ.	Обозначение	Наименование	Код.	Примечание
				<u>Документация</u>		
			1.465.1-3/80, вып. 1	Пояснительная записка		
				<u>Сборочные единицы</u>		
			1.465.1-3/80, вып. 5	Плита 2ПВ12-1А1УТ-4-04	1	
				<u>детали</u>		
1			1.465.1-3/80, вып. 8	Изделие закладное М6	2	1,54 кг

Остальное см. серию 1.465.1-3/80, вып. 1 и 5.  
1. Марка плиты дна для несущей основы комплексной плиты П7.

Ведомость расхода стали на элемент П7

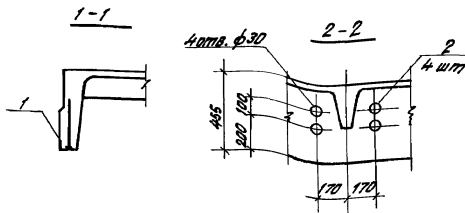
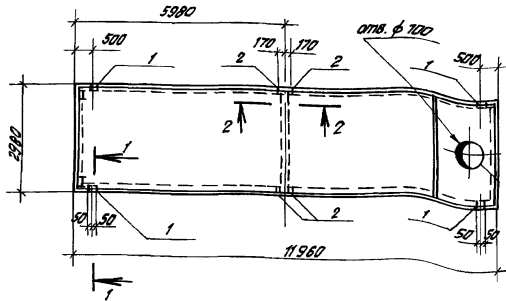
Марка элемента	Изделия				Всего
	Арматура класса		Прокат марки		
	А III		В Ст 3 кп. 2		
	ГОСТ 5781-82*		ГОСТ 8509-86		
	Ф 10	Итого	290x8	Итого	
2ПВ12-1А1УТ-4-04	0,88	0,88	2,20	2,20	3,08

ГНП	Саянский	Л.В.В.	08.87	ТП-503-1-65.87 - КИ-03 000-05	
Нач. отд.	Зяббертская	В.И.	08.87		
Пр. констр.	Чупакин	В.И.	08.87		
Рук. гр.	Морядев	В.И.	08.87		
Инж.	Мирная	Л.И.	08.87	Плита П7	
					Стальная масса
					Масса
				Лист	
				Листов 1	
				ГИПРОПРОМСЕЛЬСТРОЙ	
				г. Саратов	

Н. Констева Талмачева 08.87

Арматура

Титульный лист 503-1-65.87



Формат	Шкала	Лист	Обозначение	Наименование	Кол.	Примечание
				<u>Документация</u>		
			1.465.1-3/80, вып. 1	Пояснительная записка		
				<u>Измерочные единицы</u>		
			1.465.1-3/80, вып. 5	Плита 2ПВ12-2А УТ-7-01	1	
				<u>Материалы</u>		
1			1.465.1-3/80, вып. 8	Удаление закладные №6	4	1,54 кг
2			ГОСТ 10704-76 **	Трещина ф 25, L = 140	8	0,20 кг

Детальное см. серия 1.465.1-3/80, вып. 1 и 5.  
1. Марка плиты дана для насыщей основы комплексной плиты П9.

Ведомость расхода стали на элемент, кг

МАРКА элемента	Узелки закладные						Всего
	Арматура класса А II			Проволока марки 8 ст 3 кл 2			
	ГОСТ 5781-82 *		ГОСТ 8802-86	ГОСТ 10704-76 **		Итого	
	φ10	Итого	φ8,5	Итого	Итого		
2ПВ12-2А УТ-7-01	1,76	1,76	4,40	4,40	1,6	1,6	7,76

УДП	АЛТАЙСКИЙ	УДП	08.87
ИЗМ. ИТД	ЭЛЕМЕНТЫ	ИЗМ. ИТД	08.87
КО. РАБОТ	УДАЛЕНИЕ	КО. РАБОТ	08.87
УДАЛ. ИТД	УДАЛЕНИЕ	УДАЛ. ИТД	08.87
ИЗМ. ИТД	ИЗМЕНЕНИЯ	ИЗМ. ИТД	08.87

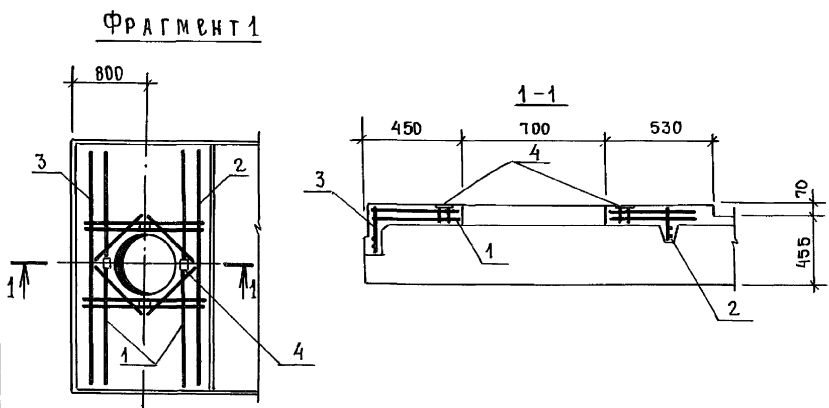
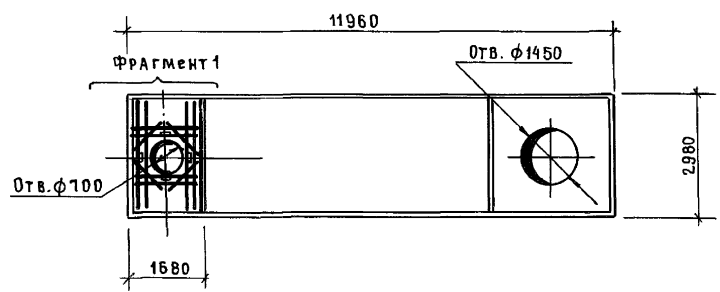
ТП-503-1-65.87 - КМ-03000-06

Плита П9

СТАЛЬ	КЛАСС	МАРКА	ТРЕБ
Р			
ЛИСТ	ЛИСТОВ	ГИПРОПРОМСЕЛЬСТРОЙ	
		г. СЕВЕРНОЕ	

И. КОТЕЛНИКОВ 08.87

ТИПОВОЙ ПРОЕКТ 503-1-65.87 АЛЬБОМЪ



ВЕДОМОСТЬ РАСХОДА СТАЛИ НА ЭЛЕМЕНТ, КГ

Марка элемента	Изделия Арматурные						Изделия закладные				Всего	
	Арматура класса						Арматура класса		Прокат марки			
	А III			Вр I			А III	В Ст 3 кл 2				
	ГОСТ 5781-82*			ГОСТ 6727-80*			ГОСТ 5781-82*		ГОСТ 103-76*			
φ10	φ12	φ14	Итого			φ10	Итого	б-б	Итого			
2.ПВ12-3А IVт-14-03	3.2	25.5	14.0	42.7	1.0	1.0	43.7	1.28	1.28	2.44	2.44	47.42

Формат	Зона	Поз.	Обозначение	Наименование	Кол.	Примечание
				<u>Документация</u>		
			1.465.1-3/80, вып. 1	Пояснительная записка		
				<u>Сборочные единицы</u>		
			1.465.1-3/80, вып. 5	Плита 2.ПВ12-3А IVт-14-03	1	
				<u>Детали</u>		
	1		1.465.1-3/80, вып. 8	Каркас пространств. КП1	1	25,5 кг
	2,3		1.465.1-3/80, вып. 8	Каркас плоский КР20, КР25	2	4,4; 9,1 кг
	4		1.465.1-3/80, вып. 8	Изделие закладное МВ	4	0,93 кг
				<u>Материалы</u>		
	*			Бетон класса В30	0,35	м³

Остальное см. серию 1.465.1-3/80, вып. 1 и 5.  
1. Марка плиты дана для несущей основы комплексной плиты П11.

Г.И.П.	Сланский	Л.П.А.	08.87
Нач. отд.	Зильбертов	<i>[Signature]</i>	08.87
Гл. констр.	Чупахин	<i>[Signature]</i>	08.87
Рук. гр.	Моралев	<i>[Signature]</i>	08.87
Инж.	Миронова	<i>[Signature]</i>	08.87
Н. констр.	Толмачева	<i>[Signature]</i>	08.87

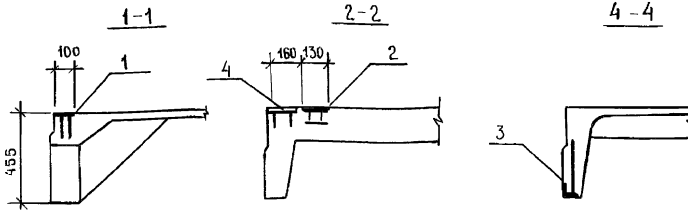
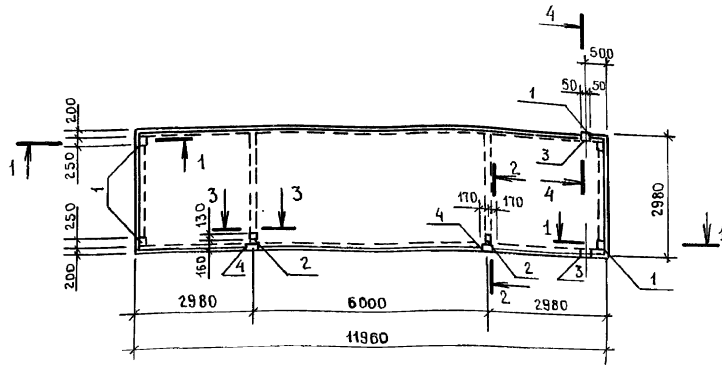
ТП-503-1-65.87 - КИ - 03000-07

Плита П11

Сталь	Масса	Масштаб
Р		
Лист		Листов 1
ГИПРОПРОМСЬСТРОЙ г. Саратов		

Альбом V

Типовой проект 503-1-65.87



Ведомость расхода стали на элемент, кг

Марка элемента	Изделия								Всего
	Арматура класса А III			Прокат марки В ст 3 кп 2					
	ГОСТ 5781-82*			ГОСТ 103-76*		ГОСТ 8509-86			
	φ 10	φ 12	Итого	-6x100	Итого	Л90x6		Итого	
2ПГ-12-1А VIT-03	4.16	1.6	4.96	8.83	8.83	2.2		2.2	16.0

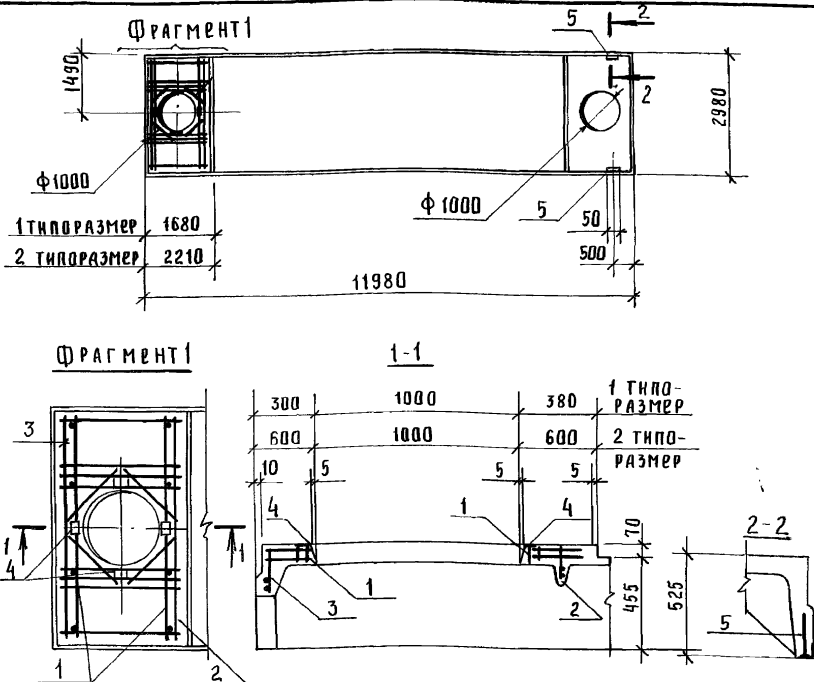
Формат знака	Поз.	Обозначение	Наименование	Кол.	Примечание
			<u>Документация</u>		
		1.465.1-3/80, вып.1	Пояснительная записка		
			<u>Сборочные единицы</u>		
		1.465.1-3/80, вып.5	Плита 2 ПГ12-1А VIT-03	1	
			<u>Детали</u>		
	1	1.465.1-3/80, вып.8	Изделие закладное М5	4	1.56кг
	2	1.465.1-3/80, вып.8	М8	2	0.93кг
	3	1.465.1-3/80, вып.8	М6	2	1.54кг
	4	1.465.1-3/80, вып.8	М9	2	2.8кг

Остальное см. серию 1.465.1-3/80, вып.1 и 5.  
 1. Марка плиты дана для несущей основы комплексной плиты П12.  
 2. Разрез 3-3 см. КИ-03000-01 (позиция 4 соответствует позиция 2).

Г.И.П.	Славский	<i>И.И.</i>	08.87
Нач.отд.	Зильбертов	<i>В.И.</i>	08.87
Т.А.констр.	Чупахин	<i>В.И.</i>	08.87
Р.К.гр.	Моралев	<i>В.И.</i>	08.87
Инж.	Миронова	<i>И.И.</i>	08.87
Н.Контр.	Есина	<i>И.И.</i>	08.87

Т П-503-1-65.87 - КИ-03000-08			
Плита П12	Стальная	Масса	Масштаб
	Р		
	Лист	Листов в 1	
ГИПРОПРОМСЕЛЬСТРОЙ г. Саратов			

АЛЬБОМУ  
ИПОВИК ПРОЕКТ 503-1-65.87



Ведомость расхода стали на элемент, кг

МАРКА ЭЛЕМЕНТА	Изделия арматурные						Изделия закладные						ВСЕГО	
	Арматура класса						Арматура класса		Прокат марки					
	А III			Вр I			А III		ВСт 3 кп 2					
	ГОСТ 5781-82*			ГОСТ 6727-80			ГОСТ 5781-82*		ГОСТ 103-76*		ГОСТ 8509-66			
	Ф10	Ф12	Ф14	Ф16	Ф5	Итого	Ф10	Ф12	400x6	Итого	190x8	Итого		
2ПВ12-ЗАГ-10-01	3,2	56,3	14,0		1,0	1,0	74,5	1,56	1,6	2,44	2,44	2,2	2,2	82,3

\* Указан дополнительный расход бетона на плиту

1. Маркировка плиты дана для основы плиты П13

ФОРМАТ	ЗОНА	ПОЗ.	Обозначение	Наименование	Кол.	Примечание
				<u>Документация</u>		
			1.465.1-3/80, вып. 1	Пояснительная записка		
				<u>Сборочные единицы</u>		
			1.465.1-3/80, вып. 5	Плита 2 ПВ12-ЗАГ-10-01	1	
				<u>Детали</u>		
		1	1.465.1-3/80, вып. 8	Каркас пространственный КРЗ	1	56,3 кг
		23	1.465.1-3/80, вып. 8	Каркас плоский КР20, КР25	2	4,4; 9,1 кг
		4	1.465.1-3/80, вып. 8	Изделие закладное М8	4	0,93 кг
		5	1.465.1-3/80, вып. 8	М6	2	1,56 кг
				<u>Материалы</u>		
		*		Бетон класса В30	0,35	м <sup>3</sup>

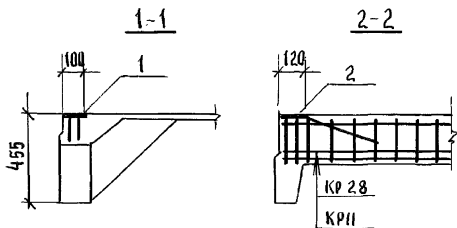
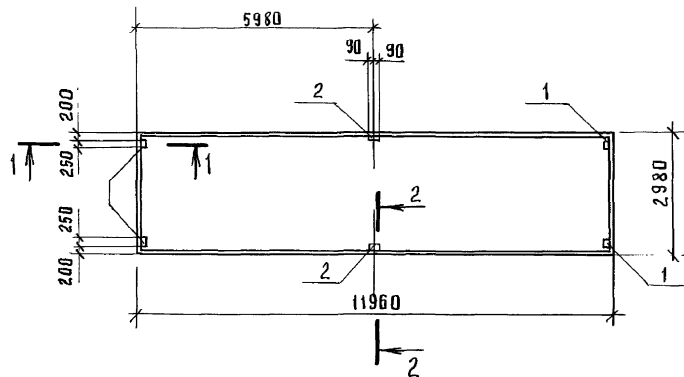
Остальное см. серию 1.465.1-3/80, вып. 1 и 5

ГИП	САЛСКИЙ	<i>Салский</i>	08-87
НАЧ. ОТД.	ЗНАМБЕРТОВ	<i>Знаменбертов</i>	08-87
ГЛ. КОНСТР.	ЧУПАХИН	<i>Чупахин</i>	08-87
РУК. ГР.	МОРАКОВ	<i>Морак</i>	08-87
ИНЖ.	МИРОНОВА	<i>Миронова</i>	08-87
И. КОНСТР.	ГОЛАНЧЕВА	<i>Голанчева</i>	08-87

ТП-503-1-65.87 -КН-03000-09

Плита П13

СТАЛЬНАЯ МАССА	МАСШТАБ
Р	
Листов 1	Листов 1
ГИПРОПРОМСЕЛЬСТРОЙ г. САРАТОВ	



Ведомость расхода стали на элемент кг

Марка элемента	Изделия закладные						всего
	Арматура класса А III			Прокат марки ВСт3 кп2			
	ГОСТ 5781-82*			ГОСТ 103-76*			
	Ф10	Ф12	Итого	6x100	6x120	Итого	
2ПГ12-1А1УТ-01	2.64	1.60	4.24	4.80	2.80	6.80	11.04

ФОРМАТ	ЗОНА	Поз.	Обозначение	Наименование	Кол.	Примечание
				<u>Документ</u>		
			1.465.1-3/80, вып.1	И пояснительная записка		
				<u>Сборочные единицы</u>		
			1.465.1-3/80, вып.5	Плита 2ПГ12-1А1УТ-01	1	
				<u>Детали</u>		
		1	1.465.1-3/80, вып.8	Изделие закладное М5	4	1.56 кг
		2	1.465.1-3/80, вып.8		М9	2 2.8 кг

Остальное см. серию 1.465.1-3/80, вып.1 и 5  
1. Марка плиты дана для несущей основы  
комплексной плиты П15.

ГНП	СЛАНСКИЙ	ИЛ	08-87
НАЧ. ОГА	ЗНАБЕРТОВ	ИЛ	08-87
ЛА. КОНСТРУК	ЧУЛАХИН	ИЛ	08-87
РУК. ГР.	МОРАЛЕВ	ИЛ	08-87
ИНЖ.	МИРОНОВА	ИЛ	08-87
И. КОНТР.	ГОЛМАЧЕВА	ИЛ	08-87

Т П-503-1-65.87

-КН-03000-10

Плита П15

СТАЛЬНАЯ МАССА МАСШТАБ

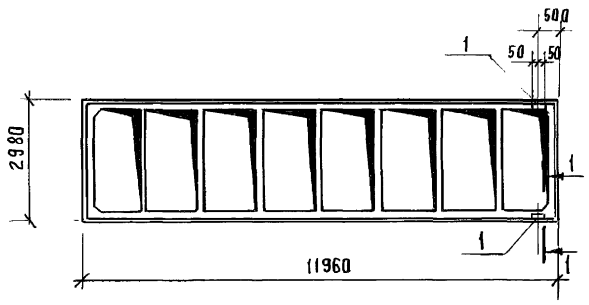
P

Лист 1 / Листов 1

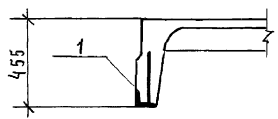
ГИПРОПРОМСТРОЙ  
Г. САРАТОВ



ИЛЮСТРИ  
ТИПОВОИ ПРОЕКТ 503-1-65.87



1-1



ФОРМАТ	ЗНАЧ	ПОЗ.	Обозначение	Наименование	Кол	Приме- чание
				<u>Документация</u>		
			1.465.1-3/80, вып.1	Пояснительная записка		
				<u>Сборочные единицы</u>		
			1.465.1-3/80, вып.6	Плита 2ПА12-4АІІТ-01	1	
				<u>Детали</u>		
		1	1.465.1-3/80, вып.8	Изделие закладное МБ	2	1,54кг

Остальное см. серию 1.465.1-3/80, вып.1и5

Ведомость расхода стали на элемент, кг

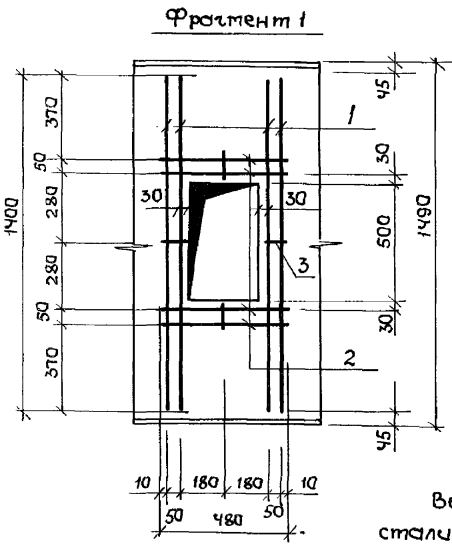
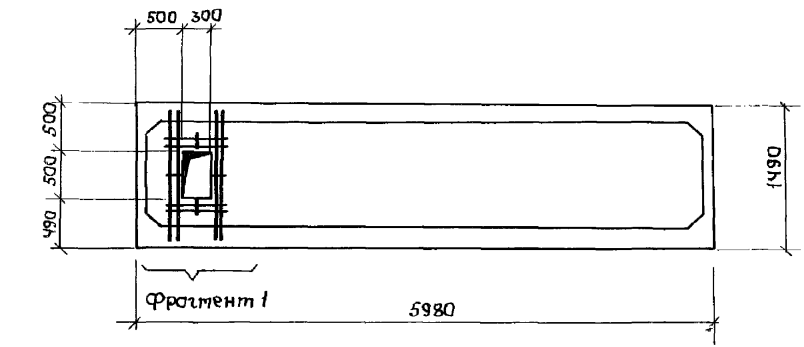
Марка элемента	Изделия закладные					Всего
	Арматура класса		Прокат марки			
	А III		В.Ст3.кп2			
	ГОСТ 5781-82*		ГОСТ 8509-86			
φ10		Итого	φ90×8	Итого		
2ПА12-4АІІТ-01	0.88		0.88	2.20	2.20	3.08

Г.И.П.	СЛАНСКИЙ	<i>Слав</i>	08-87
НАЧ.ОТД.	ЗНАЙБЕРТОВ	<i>Знай</i>	08-87
ТА.КОНСТР.	ЧУПАКИН	<i>Чуп</i>	08-87
РУК.ГР.	МОРАЛОВ	<i>Мор</i>	08-87
ИНЖ.	МИРОНОВА	<i>Мир</i>	08-87
И.КОНТР.	ГОДАМЧЕВА	<i>Год</i>	08-87

ТП-503-1-65.87 -КН-03000-И

ПЛИТА П16

СТАДИЯ	МАССА	МАСШТАБ
Р		
ЛИСТ	ЛИСТОВ 1	
ГИПРОПРОМСЕЛЬСТРОЙ Г.САРАТОВ		



Ведомость расхода стали на элемент, кг

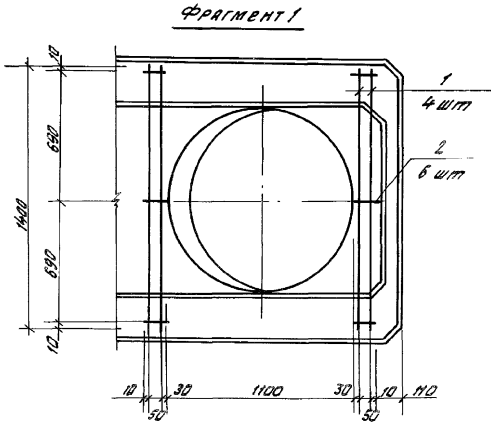
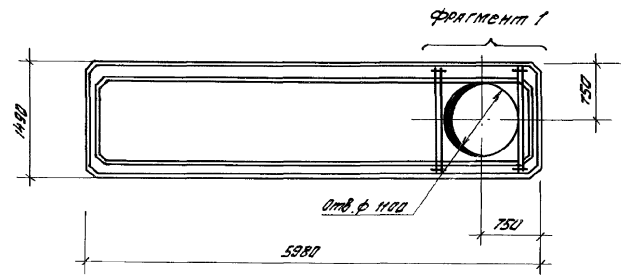
Марка элемента	Изделия арматурные				Всего
	Арматура класса				
	A III				
	ГОСТ 5781-82*				
	φ 6	φ 10	Итого		
ПР 8-60.15-01	0,08	4,6	4,68	4,68	

Формат	Зона	Поз.	Обозначение	Наименование	Кол.	Примечание
				<u>Документация</u>		
			182-82, вып. 0-1	Пояснительная записка		
				<u>Сборочные единицы</u>		
			182-82, вып. 4-1	Плита ПР 8-60.15-01	1	
				<u>Детали</u>		
				φ 10 A III ГОСТ 5781-82*		
		1		ℓ = 1400	4	0,86 кг
		2		ℓ = 480	4	0,29 кг
		3		φ 6 A III, ГОСТ 5781-82*, ℓ = 70	4	0,02 кг

ГИП	Сланский	08-87	ТП-503-1-65.87 - КИ-04000	Плита П19	Старая	Новая	Масштаб
Нач. отд.	Зильвертов	08-87			Р		
Гл. констр.	Чупраскин	08-87			Лист	Листов 1	
Рук. гр.	Маралев	08-87			ГИПРОПРОМСТРОЙ		
Инженер	Миронова	08-87					
Н.констр.	Молочнева	08-87	г. Саратов				



Рисунки 1



Код	Имя	№	Обозначение	Наименование	Кол.	Примечание
				<u>Документация</u>		
			182-82, вып. 0-1	Пояснительная записка		
				<u>Сборочные единицы</u>		
			182-82, вып. 4-1	Плита по 0-60.15-03		
				<u>Детали</u>		
		1		Фланец густ 5781-82*, L=1400	4	0,86 кг
		2		Фланец густ 5781-82*, L=70	6	0,15 кг

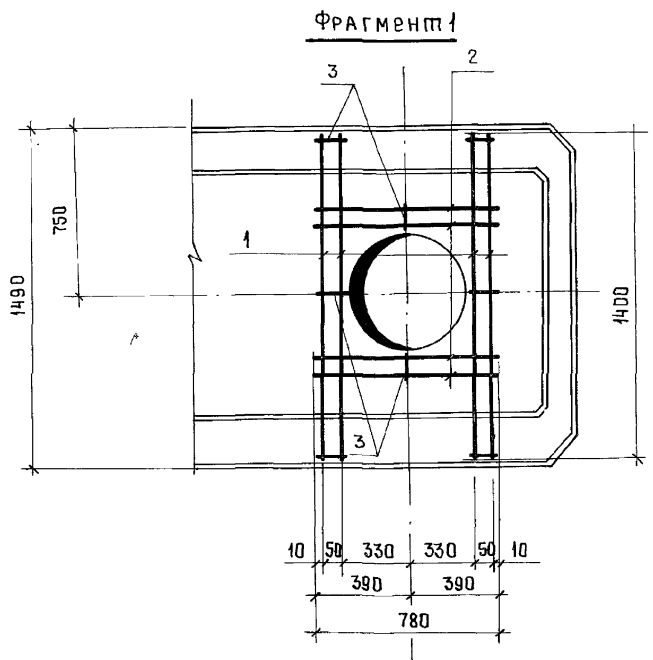
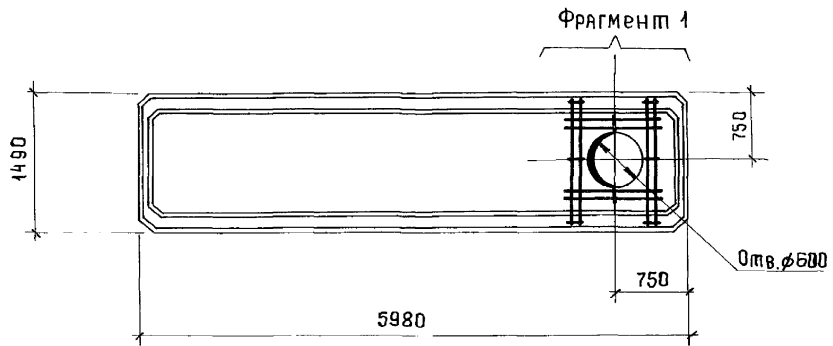
Ведомость расхода стали на элемент, кг

Марка элемента	Изделия арматурные				Всего
	Арматура класса А III			шт	
	φ6	φ10	φ12		
ПРВ-60.15-03	0,90	3,44	4,34	4,34	4,34

Гипрострой	Сидорова	И.И.	08-87	77-503-1-65.87	-КМ-04.000-02		
И.И.С.О.П.	Шильберген	В.И.	08-87				
И.И.С.О.П.	Митралин	Ю.И.	08-87				
И.И.С.О.П.	Мирошнев	С.И.	08-87				
И.И.С.О.П.	Мирошнев	С.И.	08-87	Плита П21	Сталь		
						Масса	Масштаб
						ρ	
				Лист	Листов 1		
И.И.С.О.П.	Гонимачева	Л.	08-87	Гипропромсельстрой г. Саратов			

Титульный лист 503-1-65.87

ЛИСТЫ ПРОЕКТА 00.01



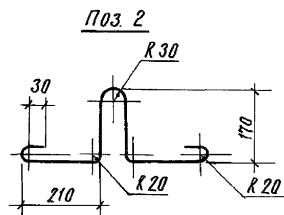
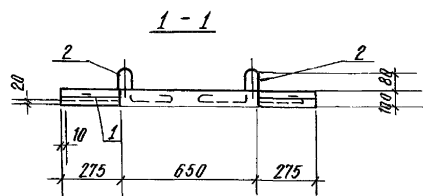
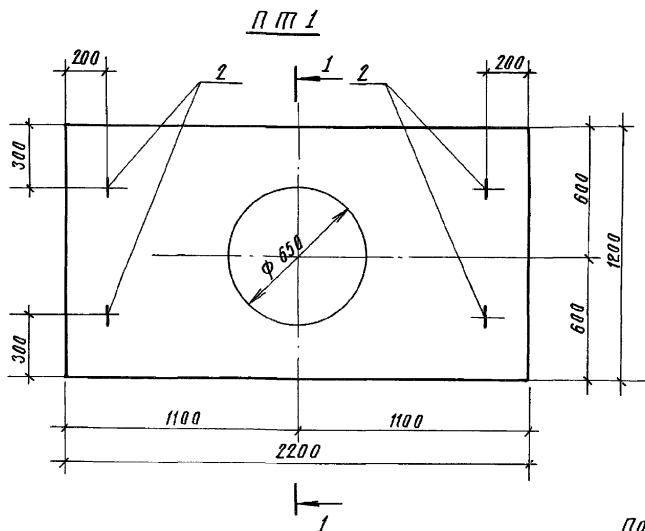
ФОРМАТ	ЗОНА	ПОВ.	ОБОЗНАЧЕНИЕ	НАИМЕНОВАНИЕ	КОЛ.	ПРИМЕЧАНИЕ
				<u>Документация</u>		
			182-82, вып. 0-1	Пояснительная записка		
				<u>СБОРОЧНЫЕ ЕДИНИЦЫ</u>		
			182-82, вып. 4-1	Плита ПР8-60.15-04	1	
				<u>Детали</u>		
				$\phi 10 A \text{ III}$ ГОСТ 5781-82*		
	1			$\ell = 1400$	4	0,86 кг
	2			$\ell = 780$	4	0,49 кг
	3			$\phi 6 A \text{ III}$ ГОСТ 5781-82*, $\ell = 70$	8	0,15 кг

Ведомость расхода стали на элемент, кг

МАРКА ЭЛЕМЕНТА	ИЗДЕЛИЯ АРМАТУРНЫЕ				
	АРМАТУРА КЛАССА				Всего
	A III				
	ГОСТ 5781-82*				
	$\phi 6$	$\phi 10$		Итого	
ПР8-60.15-04	1,20	2,70		3,90	3,90

ГИП	СЛАНЕКИЙ	<i>Сланский</i>	08-87	МП-503-1-65.87	-КН-04000-03		
НАЧ.ОТД.	ЗНАБЕРТОВ	<i>Знабертов</i>	08-87				
П.КОНСТР.	ЧУПАКИН	<i>Чупакин</i>	08-87				
РУК.ГР.	МОРАЛЕВ	<i>Моралев</i>	08-87	Плита П22	СТАЛИЯ	МАССА	МАСШТАБ
ИНЖ.	МИРОНОВА	<i>Миронова</i>	08-87		Р		
					Лист	Листов 1	
					ГИПРОПРОМСЕЛЬСТРОЙ		
					г. ВАРШОВА		
	И.КОНСТР.	ПОЛМАЧЕВА	<i>Полмачева</i>	08-87			

Титульный проект 503-1-65.87 Альбом I



Формат	Зона	Поз	Обозначение	Наименование	Кол.	Примечание
				<u>Сварочные единицы</u>		
А4	1	ТП-	-КН-1000-03	Сетка С1	1	
А3	2			Ф10А1 ГОСТ 5781-82 <sup>*</sup> = 1000	4	
				<u>Материалы</u>		
				Бетон класса В 20	0,2	м <sup>3</sup>

Ведомость расхода стали на элемент, кг

Марка элемента	Изделия арматурные			Изделия закладные			Общий расход стали
	Арматура класса А I			Арматура класса А I			
	ГОСТ 5781-82 <sup>*</sup>			ГОСТ 5781-82 <sup>*</sup>			
	Ф6	Ф12	Итого	Ф10	Итого	Итого	
ПП 1	2,84	14,12	16,96	16,96	2,48	2,48	19,44

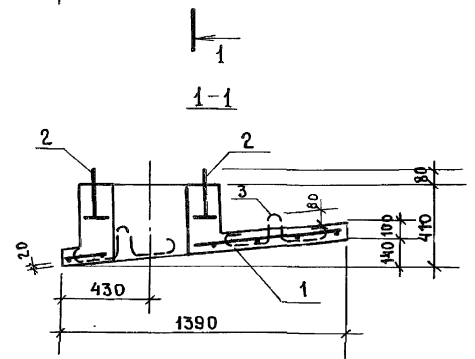
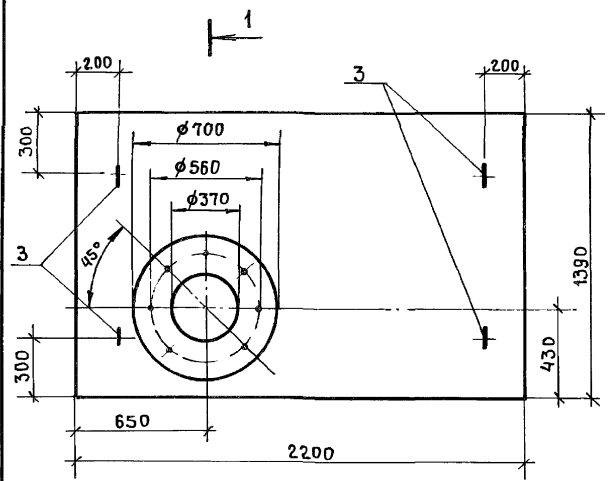
Петли завесты для рабочую арматуру.

ГНП	Славский	08-87	ТП-503-1-65.87	-КН-04000-04	
Нач. отд.	Зильбертор	08-87			
Ин. констр.	Чупахин	08-87			
Рук. гр.	Моралев	08-87			
Инж.	Миронова	08-87	Плита перекрытия ПТ 1		
			Стандия	Масса	Масштаб
			Р	480кг	1:20
			Лист	Листов 1	
			ГИПРОПРОМСЕЛЬСТРОЙ		
			г. САРАТОВ		

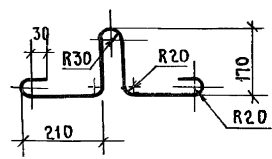
Ин. констр. Толмачева 04-87

Альбом № Типовой проект 503-1-65.87

ПТ 2



Поз. 3



ФОРМАТ	КОДА	ПОЗ.	ОБЪЕМ	НАИМЕНОВАНИЕ	КОЛ.	ПРИМЕЧАНИЕ
<u>СБОРОЧНЫЕ ЕДИНИЦЫ</u>						
A4	1	ТП -	-КН-11000-04	Сетка С 2	1	
A4	2	4-402-9	вып. 5	Болт М20x370 тип 3	8	
A3	3			φ10АІ ГОСТ 5781-82*, l=1000	4	
<u>МАТЕРИАЛЫ:</u>						
				Бетон класса В20	0.44	м <sup>3</sup>

Ведомость расхода стали на элемент, кг

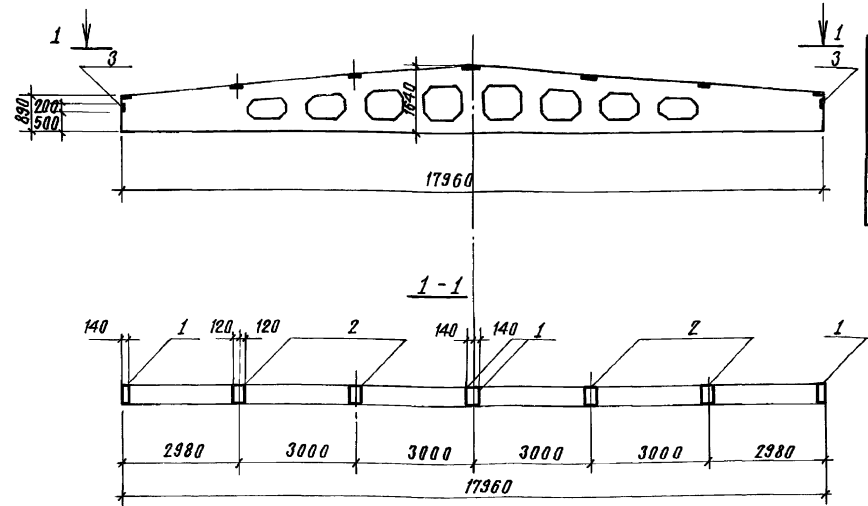
Марка элемента	Изделия арматурные			Изделия закладные							
	Арматура класса			Арматура класса		Прокат марки		Всего			
	А I			А I		В ст 3 кл 2					
	ГОСТ 5781-82*			ГОСТ 5781-82*		ГОСТ 103-76*					
φ6	φ12	Итого	φ10	φ20	Итого	Итого					
ПТ 2	3	15.52	18.52	18.52	2.48	15.40	17.88	6.40	6.40	24.28	42.8

Петли завесты за рабочую арматуру

ГИП	СААНСКИЙ	08-87	Т П-503-1-65.87	-КН-04000-05	
НАЧ.ОТД.	ЗНАЙБЕРТОВА	08-87			
ГЛАВ.КОНСТР.	ЧУПАХИН	08-87			
РУК.ГР.	МОРАЛЕВ	08-87			
ИНЖ.	МИРОНОВА	08-87	Плита перекрытия ПТ 2		
			СТАЦИЯ	МАССА	МАСШТАБ
			Р	1056	1:20
			Лист	Листов 1	
			ГИПРОПРОМСАЛЬСТРОЙ		
			г.Саратов		
И.КОНТР.	ГОЛМАЧЕВА	08-87			

Ведомость расхода стали на дополни-  
тельные закладные изделия, кг

Марка элемента	Изделия закладные						всего	
	Арматура класса			Прокат марки				
	А I	А III		В Ст 3	КП 2			
	ГОСТ 5781 - 82 *			ГОСТ 8509-86		ГОСТ 19903-74 *		
Ф 6		Ф 8	Итого	Л 80-6	δ=6	Итого		
БДР 18-ЗЛ УТ-01	0,2		2,0	2,2	4,8	14,0	18,8	21,0



Формат	Зона	Поз	Обозначение	Наименование	Код	Примечание
				<u>Документация</u>		
			1.462.1-3/80, вып. 1	Пояснительная записка		
				<u>Сборочные единицы</u>		
			1.462.1-3/80, вып. 1	Балка БДР 18-ЗЛ УТ	1	
				<u>Детали</u>		
		1	1.400-6/76	Изделие закладное МЧ-1-2	4	1,4 кг
		2	1.400-6/76	МЧ-3-3	4	2,4 кг
		3	2.432-1	МД 1	2	2,9 кг

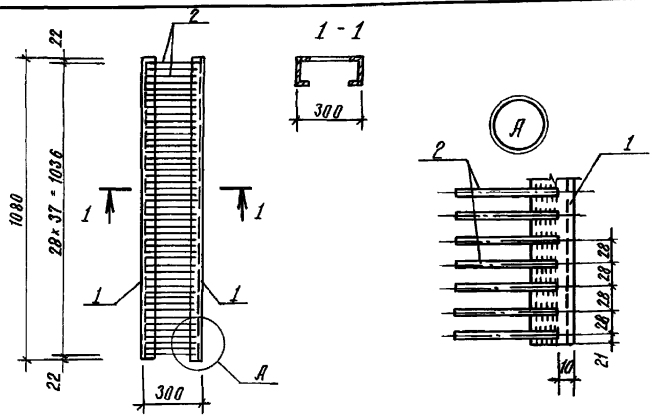
Г.ИП	Сланский	М.В.	06-87	ТП - 503-1-65.87	-КН - 05000	
Нач. отд.	Зильберт	В.В.	06-87			
Л.конст.	Чупакин	В.В.	06-87			
Рук. гр.	Моравев	В.В.	06-87			
Инж.	Миронова	С.В.	06-87	Балка БС-1	Сталь	
						Масса
						Масштаб
				Лист	Листов 1	
				ГИПРОПРОМСЕЛЬСТРОЙ		
				г. Саратов		
				Формат А3		

Копировал: Ремцова Р.В. 02-87

Типовой проект 503-1-65.87

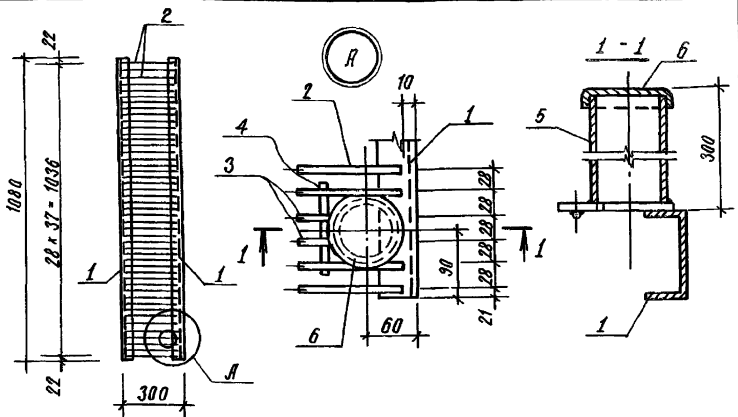
Дальневосточный край





Формат	Зона	Поз.	Обозначение	Наименование	Кол.	Примечание
				<u>Документация</u>		
А3			ТП - -КН - ТТ	Технические требования		
				<u>Детали</u>		
Б4	1		Швеллер	II - ГОСТ 8240 - 72* вст. экв. ГОСТ 535 - 79*	2	9,30 кг
	2		Ф8А-I	ГОСТ 5781 - 82* $\rho = 280$	38	0,1 кг

Г.И.П.	Слянский	08-87	ТП-503-1-65.87	-КН-08000	Стальная	Масса	Масштаб
Нач. отд.	Зильберт	08-87					
Инж. констр.	Чупакин	08-87	решетка Р1		Р	22,4т	1:20
Рук. гр.	Моряков	08-87					
Инж.	Мирнова	08-87					
				Лист		Листов	
				ГИПРОПРОМСЕЛЬСТРОЙ			
				г. Саратов			



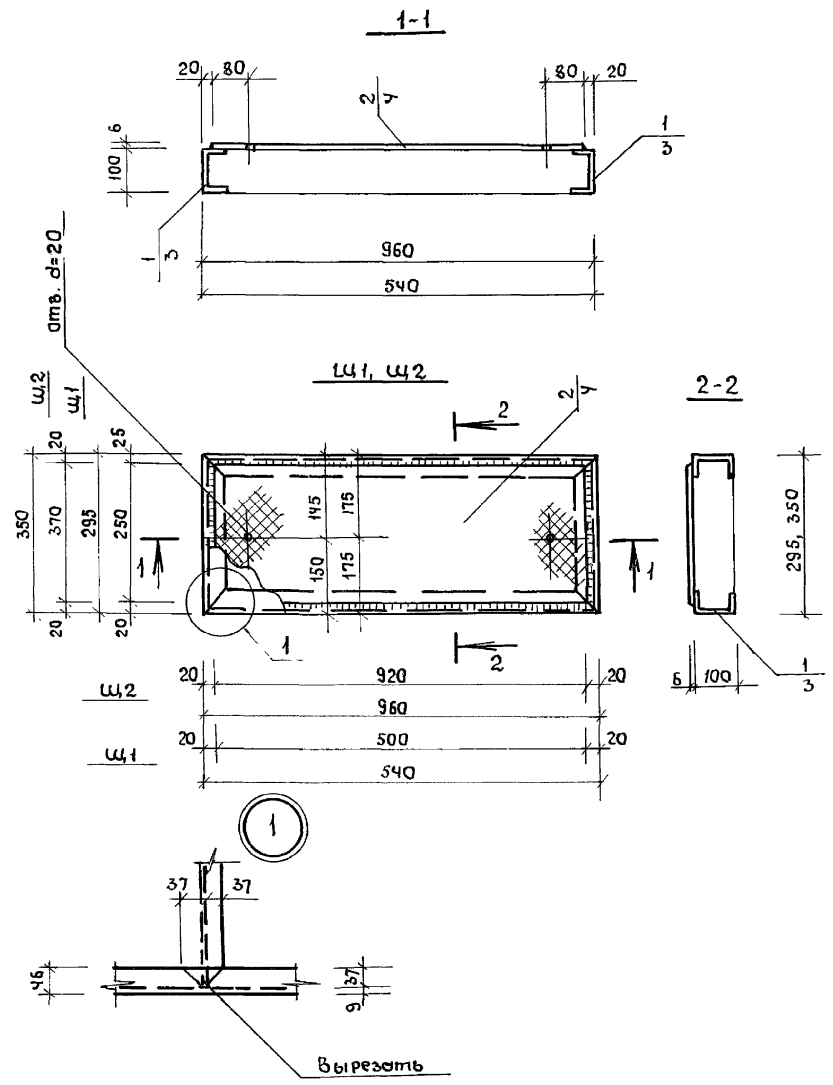
Формат	Зона	Поз.	Обозначение	Наименование	Кол.	Примечание
				<u>Документация</u>		
			ТП - -КН - ТТ	Технические требования		
				<u>Детали</u>		
Б4	1		Швеллер	II ГОСТ 8240 - 72* вст. экв. ГОСТ 535 - 79*	2	9,3
	2		Ф8А-I	ГОСТ 5781 - 82* $\rho = 280$	38	0,1 кг
	3			$\rho = 180$	2	0,07 кг
	4			$\rho = 120$	1	0,05 кг
	5			Труба Ф80 ГОСТ 3262-75* $\rho = 300$	1	2,2 кг
	6			Крышка Д-05 ГОСТ 19903-74*	1	0,1 кг

Г.И.П.	Слянский	08-87	ТП-503-1-65.87	-КН-08000-01	Стальная	Масса	Масштаб
Нач. отд.	Зильберт	08-87					
Инж. констр.	Чупакин	08-87	решетка Р2		Р	24,9т	
Рук. гр.	Моряков	08-87					
Инж.	Мирнова	08-87					
				Лист		Листов	
				ГИПРОПРОМСЕЛЬСТРОЙ			
				г. Саратов			

АЛБЮМ 1

ПРЕДМЕТ: ЩИТЫ / 01.01

ПРОФИЛЬ

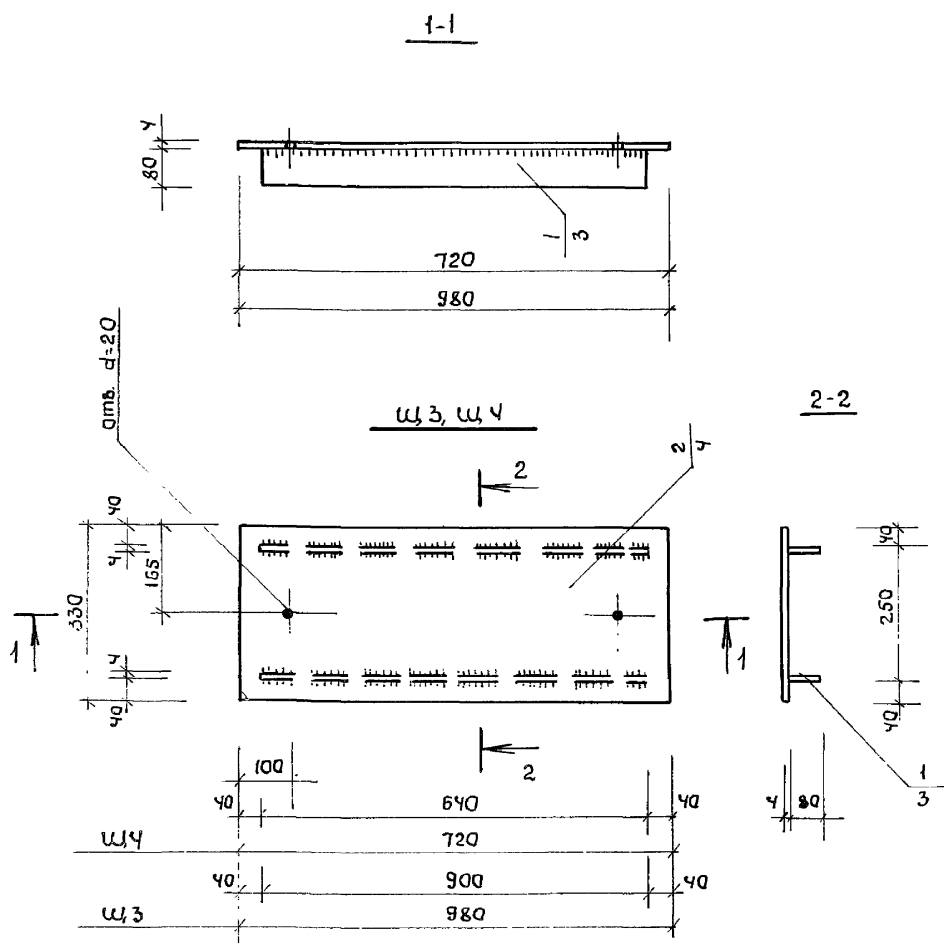


Формат	Зона	Поз.	Обозначение	Наименование	Кол.		Примечание
					Щ1	Щ2	
				Документация			
			ТП-КИ-ТТ	Технические требования			
				Детали			
				Швеллер Г10 ГОСТ 8240-72* Вст 3 ил2 ГОСТ 535-79*			
		1		р= 2150	1		78.5кг
		3		р= 1420		1	12.2кг
				Рчф ст 8-6 ГОСТ 8568-77*			
		2		250 x 920	1		11.5кг
		4		310 x 500		1	7.8кг

1. Сварку проводить электродами Э42 по ГОСТ 9467-75
2. Высота сварных швов Δ 4 мм.

ГИП	Славский	08-87	ТП-503-1-65.87 -КИ-08000-02.03		
Нач. отд.	Зильбертов	08-87			
Гл.инж.	Чупахин	08-87			
Рук.пр.	Морозов	08-87			
Инж.	Миронова	08-87	Счетные щиты: Щ1, Щ2		
			Старая	Масло	Масштаб
			р	см. табл.	1:10
			Лист	Листов 1	
			Вст 3 ил 2 по ГОСТ 380-71*		
			ГИПРОПРОМСЕЛЬСТРОЙ г. Саратов		

Исполнен проект 503-1-65.87 Альбом V



Формат	Зона	Пов.	Обозначение	Наименование	Кол.		Примечание
					щз	щч	
				<u>Документация</u>			
			ТП- - КИ-ТТ	Технические требования		-	-
				<u>Детали</u>			
				Рис ст 8-6 ГОСТ 8568-77*			
		1		80 x 900	2		3,5 кг
		2		330 x 980	1		16,0 кг
		3		80 x 640	2		2,5 кг
		4		330 x 720	1		12,0 кг

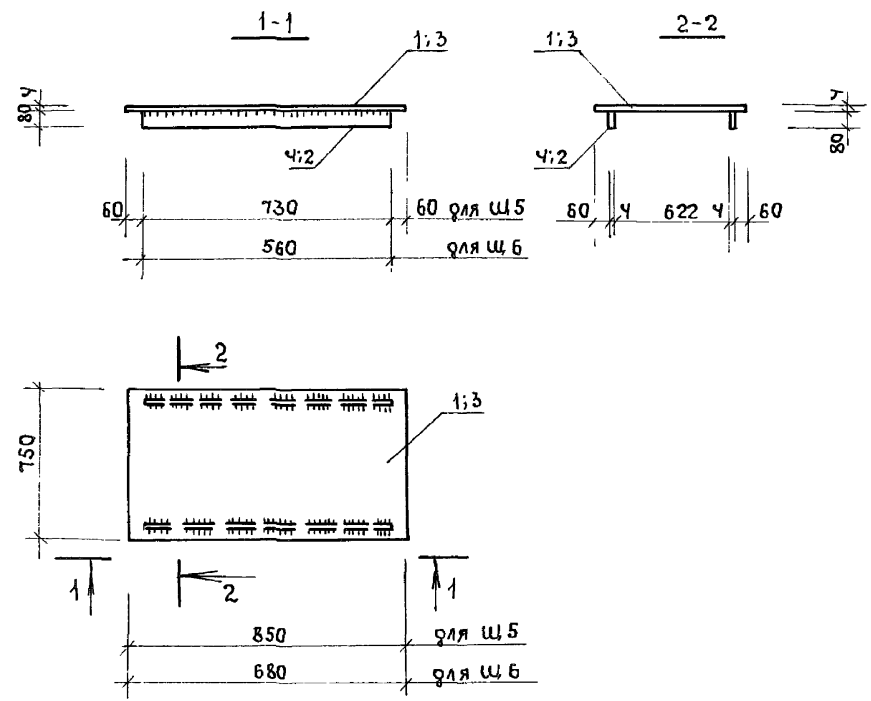
1. Сварку проводить электродами Э42 по ГОСТ 9467-75.
2. Высота сварных швов Δ 4 мм.

ГИП	Сланский	<i>Slanskiy</i>	08-87	ТП-503-1-65.87 - КИ-08000-04.05	Старая табл.	Масштаб
Нач. отд.	Зильбертов	<i>Zilbertov</i>	08-87			
Гл. констр.	Чупакин	<i>Chupakin</i>	08-87			
Рук. гр.	Маралев	<i>Maralov</i>	08-87			
Инженер	Миранова	<i>Miranova</i>	08-87	Счетные щиты: Щ3, Щ4		1:10
					Лист	Листов 1
				в ст 3 кп 2 по ГОСТ 380-71*		ГИПРОПРОМСЕЛЬСТРОЙ г. Саратов
Н.контр.	Молмачева	<i>Molmacheva</i>	08-87			

Альбом I

проект 503-1-65.87

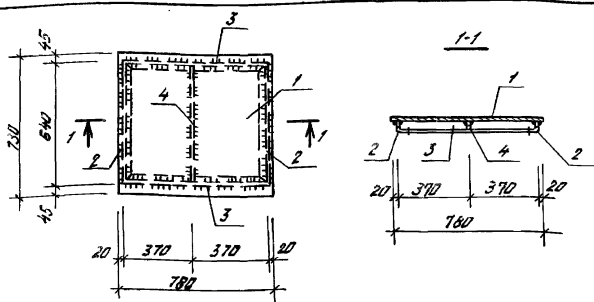
Миновад



Формат	Зона	Поз.	Обозначение	Наименование	Кол.		Примечание
					щ 5	щ 6	
			ТП- - КИ-ТТ	Документация			
				Технические требования			
				Детали			
				Риф. ст. 8-6 ГОСТ 8568-77*			
		1		750 x 850	1		30.5 кг
		2		60 x 730	2		3.0 кг
		3		750 x 680		1	25, 6 кг
		4		80 x 560		2	2,0 кг

ГИП	Сланский	<i>A.P.B.</i>	08-87	ТП-503-1-65.87 - КИ-08000-06.07	Старая	Масса	Мехштаб
Нач. отд.	Зильбертов	<i>Зильбертов</i>	08-87				
Гл. констр.	Чупракин	<i>Чупракин</i>	08-87		Р	см. ведом.	Листов 1
Рук. тр.	Моралев	<i>Моралев</i>	08-87				
Инж.	Миронова	<i>Миронова</i>	08-87	В ст 3 кп 2 по ГОСТ 380-71*	ГИПРОПРОМСТРОЙ г. Саратов		
Н. констр.	Молмачев	<i>Молмачев</i>	05-87				

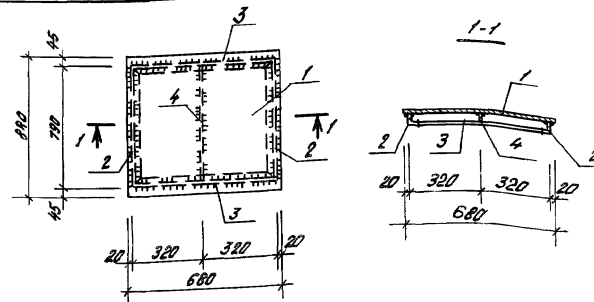
Верхний лист



Формат листа	№ табл.	Обозначение	Наименование	Кол.	Примечание
A3		ТП- - КН-ТТ	Технические требования <u>Детали</u>		
Б4	1		Рифл. ст. Б-6, ГОСТ 8568-77*		0,58 м <sup>2</sup>
Б4	2		Углок 8 ст. 3, № 2 ГОСТ 380-77* Б = 640	2	2,90 м
Б4	3		Б = 740	2	2,60 м
Б4	4		Лист Б-ПН-6 ГОСТ 19073-74* 8 ст. 3, № 6-173 14-1-3323-80	1	1,07 м

Ген. инж. Спасский	И. П. Д.	08-87	77-503-1-65.87	КН-08000-08		
Инж. отв. Зубоватов	В. П.	08-87				
Инж. Чупакин	В. П.	08-87				
Инж. Мухоморова	В. П.	08-87				
Инж. Мухоморова	В. П.	08-87	ЦНМ ЦТ.	сталь		
					масса	лист/листов
					Р	403 кг
				лист	листов	
И. контр. Голышев		08-87	ГИПРОПРОМСЕЛЬСТРОЙ г. Саратов			

Верхний лист

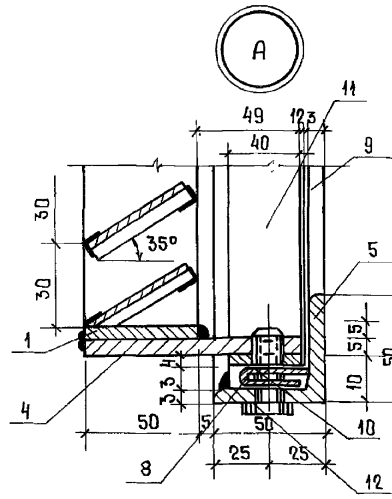
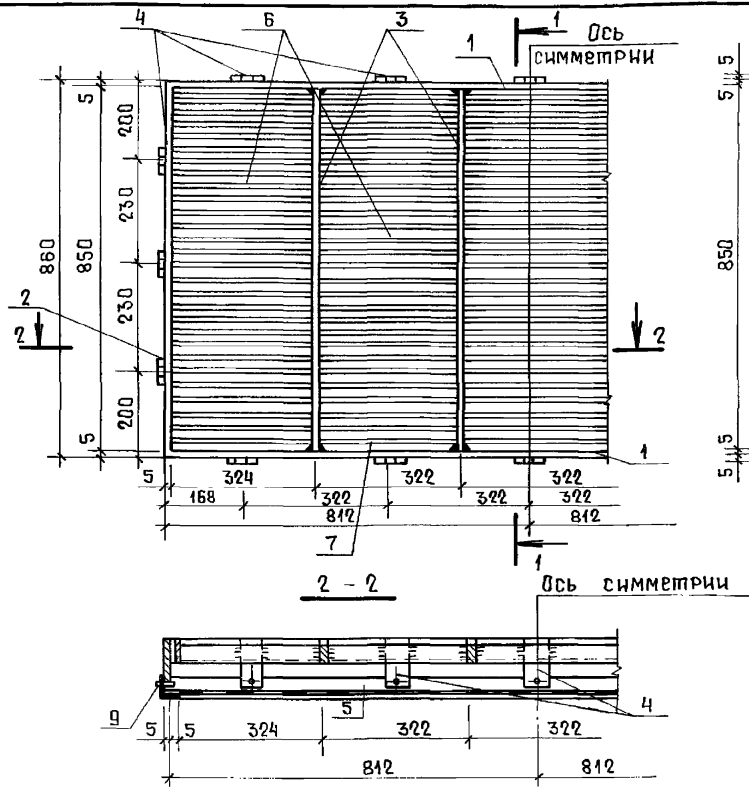


Формат листа	№ табл.	Обозначение	Наименование	Кол.	Примечание
A3		ТП- - КН-ТТ	Технические требования <u>Детали</u>		
Б4	1		Рифл. ст. Б-6, ГОСТ 8568-77*		0,58 м <sup>2</sup>
Б4	2		Углок 8 ст. 3, № 2 ГОСТ 380-77* Б = 700	2	2,98 м
Б4	3		Б = 640	2	2,41 м
Б4	4		Лист Б-ПН-6 ГОСТ 19073-74* 8 ст. 3, № 6-173 14-1-3323-80	1	1,07 м

Ген. инж. Спасский	И. П. Д.	08-87	77-503-1-65.87	КН-08000-08		
Инж. отв. Зубоватов	В. П.	08-87				
Инж. Чупакин	В. П.	08-87				
Инж. Мухоморова	В. П.	08-87				
Инж. Мухоморова	В. П.	08-87	ЦНМ ЦТ	сталь		
					масса	лист/листов
					Р	411 кг
				лист	листов	
И. контр. Голышев		08-87	ГИПРОПРОМСЕЛЬСТРОЙ г. Саратов			

Альбом V

Шпильков проект 503-1-65.87



- 1. Отверстия под винты М5 с нарезкой
- 2. Сварные швы толщиной 5мм, за исключением перьев, которые привариваются швом 2мм.
- 3. Вся поверхность вентиляционной жалюзийной решетки зачищается, грунтуется и окрашивается пентафталевыми эмалью за 2 раза.

ФОРМАТ	ГОДА	ПОЗ.	ОБОЗНАЧЕНИЕ	НАИМЕНОВАНИЕ	КОЛ.	ПРИМЕЧАНИЕ
			<u>Документация</u>			
			МП-КИ-МП	Технические требования		
			<u>Детали</u>			
				Лист Б-ПН5 ГОСТ 19903-74* ВСт.ЗпсБ-1 ТУ14-1-3223-80		
		1		50x1624	2	3,2 кг
		2		50x860	2	1,8 кг
		3		50x850	4	1,7 кг
		4		50x100	16	0,15 кг
				Уголок Б-50x50x5 ГОСТ 8503-80 ВСт.Зкп2 ГОСТ 380-71*		
		5		Л=1645	2	3,7 кг
		9		Л=890	2	2,0 кг
		6,7		Лист Б-ПН4 ГОСТ 19903-74* (60x300) ВСт.ЗпсБ-1 ТУ14-1-3223-80	140	0,28 кг
				Лист Б-ПН4 ГОСТ 19903-74* ВСт.ЗпсБ-1 ТУ14-1-3223-80		
		10		40x1640	2	2,00 кг
		11		40x870	2	1,15 кг
		8	ГОСТ 5336-80	Сетка №10-11 (1,8 м <sup>2</sup> )	1	7,7 кг
		12	ГОСТ 20700-75*	Винт М5x22	16	0,05 кг

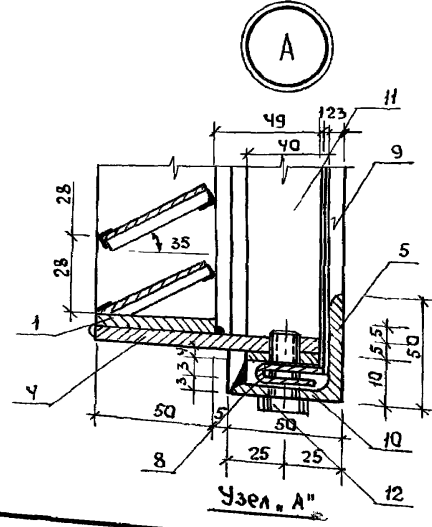
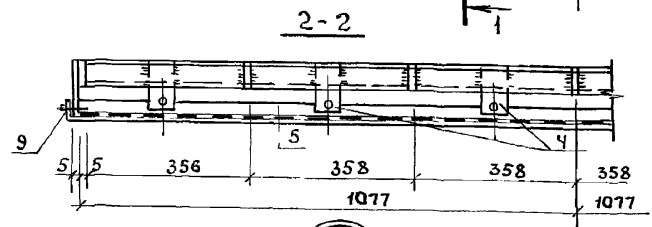
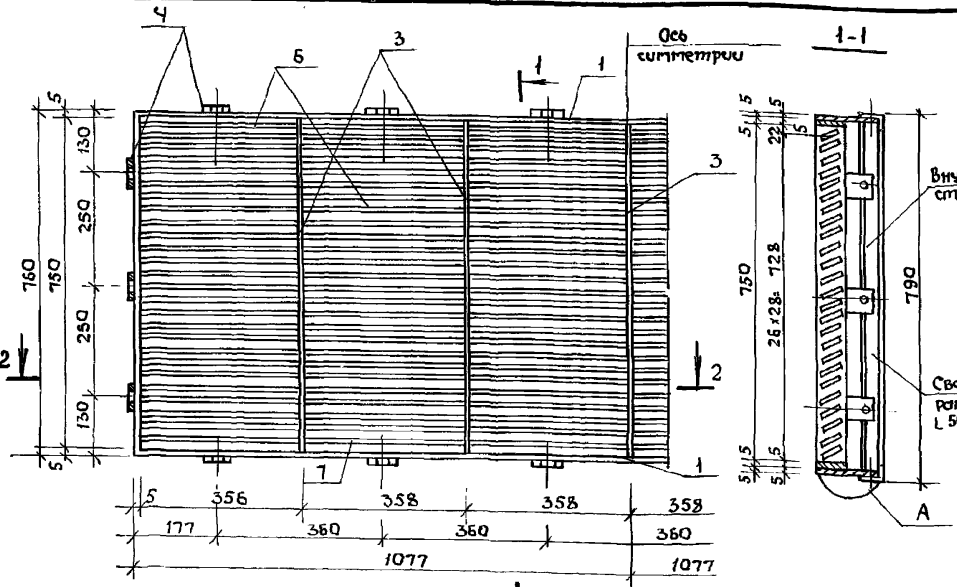
ГИП	СЛАНСКИЙ	<i>Л.В.</i>	08.87	МП-503-1-65.87	-КИ-08000-10									
НАЧ.ОПЦ.	ЗИЛБЕРТОВ	<i>В.В.</i>	08.87											
П.КОНСТР.	ЧУПАКИН	<i>В.В.</i>	08.87	Жалюзийная решетка ВЖ-3	<table border="1"> <tr> <td>СТАДИЯ</td> <td>МАССА</td> <td>МАШТАБ</td> </tr> <tr> <td>Р</td> <td>86,0кг</td> <td>1:10</td> </tr> <tr> <td>Лист</td> <td colspan="2">Листов</td> </tr> </table>	СТАДИЯ	МАССА	МАШТАБ	Р	86,0кг	1:10	Лист	Листов	
СТАДИЯ	МАССА	МАШТАБ												
Р	86,0кг	1:10												
Лист	Листов													
РУК.ГР.	МОРАЛЕВ	<i>В.В.</i>	08.87											
ИНЖ.	МИРОНОВА	<i>М.И.</i>	08.87											
Н.КОНТР.	ТОЛМАЧЕВА	<i>Л.В.</i>	08.87	<b>ГИПРОПРОМСЕЛЬСТРОЙ</b> Г. САРАТОВ										



Альбом V

проект 503-1-65.87

Милавой



1. Две пор. винты М5 с нарезкой.
2. Сварные швы толщиной 5 мм, за исключением перьев, которые привариваются швом 2 мм.
3. Вся поверхность вентиляционной алюминиевой решетки зачищается, грунтуется и окрашивается пентафталевыми эмалью.

Формат	Зона	Лист	Обозначение	Наименование	Кол.	Примечание
				Документация		
			ТП- -КИ-ТТ	Технические требования		
				Детали		
				Б-ПН5 ГОСТ 19903-74 *		
				Лист Вст 3 пс 6-1 ту 14-1-3223-80		
		1		50 x 2155	2	4,3 кг
		2		50 x 760	2	1,5 кг
		3		50 x 750	5	1,5 кг
		4		50 x 100	18	0,2 кг
				Б-50x50x5 ГОСТ 8509-86		
				Удалок Вст 3 кп 2 ГОСТ 380-71 *		
		5		Ø = 2175	2	5,0 кг
		9		Ø = 790	2	1,85 кг
				Б-ПН15 ГОСТ 19904-74 (60x362)		
				Лист Вст 3 пс 6-1 ту 14-1-3223-80	156	0,3 кг
		6,7		Б-ПН4 ГОСТ 19903-74 *		
				Лист Вст 3 пс 6-1 ту 14-1-3223-80		
		10		40 x 2165	2	2,7 кг
		11		40 x 770	2	1,0 кг
		8	ГОСТ 5336-80	Сетка № 10-11 (2,2 м²)	1	9,0 кг
		12	ГОСТ 20700-75 *	Винт М5 x 22	18	0,05 кг

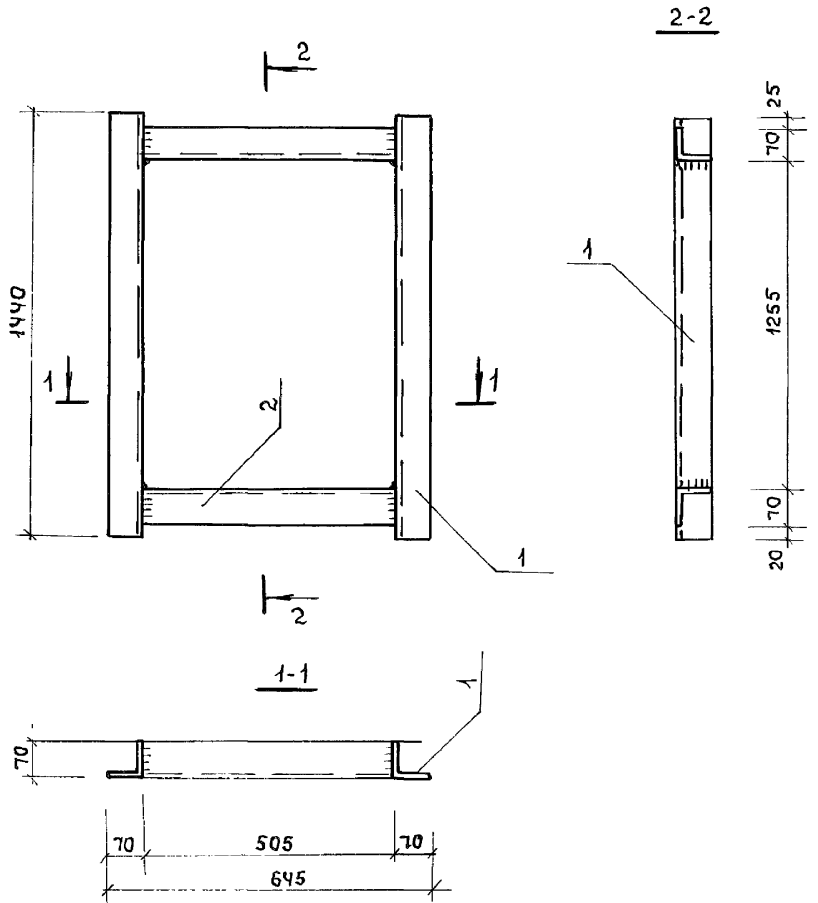
ГИП	Сиданский	08.87
Нач. отд.	Зильбертас	08.87
Тех. консульт.	Чупакин	08.87
Рук. гр.	Моралев	08.87
Инженер	Миранов	08.87
Н. инж.	Молочков	08.87

ТП-503-1-65.87 -КИ-08000-12

Алюминиевая решетка ВЖ-6	Старая	Масса	Масштаб
	Р	93,0 кг	1:10
		Лист	Листов
ГИПРОПРОМСТЕЛЬСТРОЙ			
г. Саратов			



Альбом У  
Миловой проект 503-1-65.87



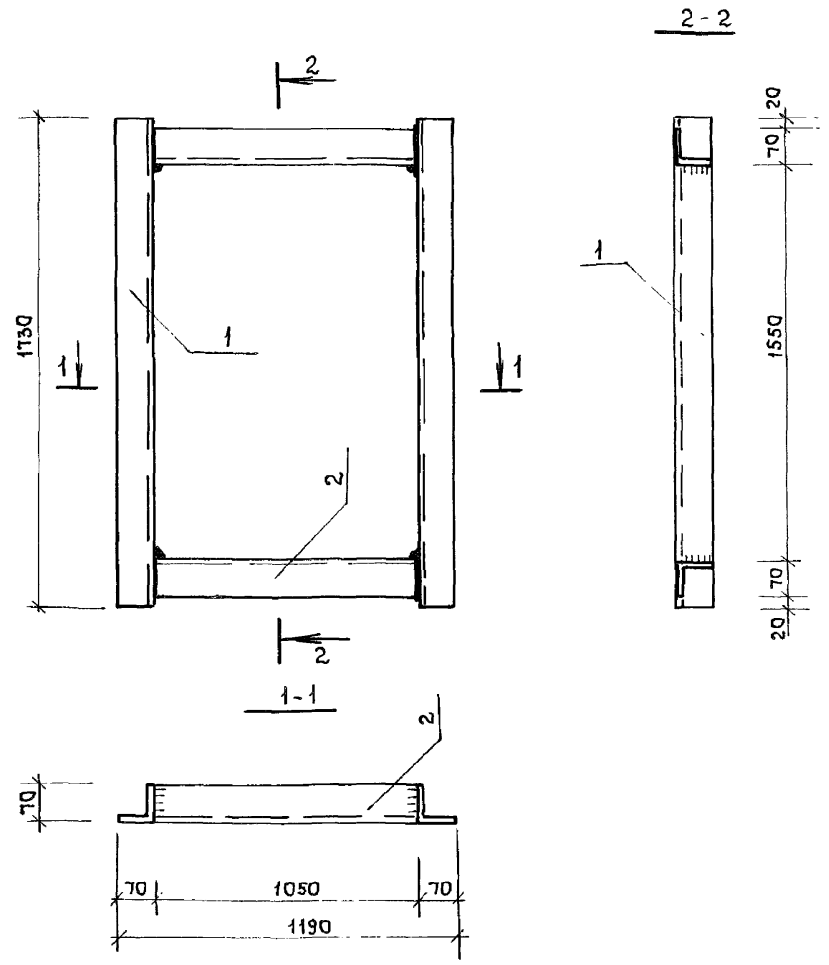
Формат	Зона	Поз.	Обозначение	Наименование	кол.	Примечание
				<u>Документация</u>		
A3			ТП- -КИ-ТТ	Технические требования		
				<u>Детали</u>		
				Уголок Б-70x70x5 ГОСТ 8509-86		
				ВСт 3пш2 ГОСТ 380-71*		
Б4	1			Е = 1440	2	7,80 кг
Б4	2			Е = 500	2	2,70 кг

1. Сварку проводить электродами Э42 по ГОСТ 9467-75
2. Высота сварных швов - Δ 5 мм.

ГИП	Сланский	<i>Сланский</i>	08-87	ТП-503-1-65.87 -КИ-08000-13	Рамка металлическая РМ1	Старая	Масса	Масштаб
Нач. отд.	Зильбертов	<i>Зильбертов</i>	08-87			Р	21.0 кг	1:10
Гл. констр.	Чупакин	<i>Чупакин</i>	08-87			Лист	Листов 1	
Рук. ср.	Маралев	<i>Маралев</i>	08-87			ГИПРОПРОМСЕЛЬСТРОЙ		
И.н.ж.	Миронова	<i>Миронова</i>	08-87			г. Саратов		
И.контр.	Молмачева	<i>Молмачева</i>	08-87					



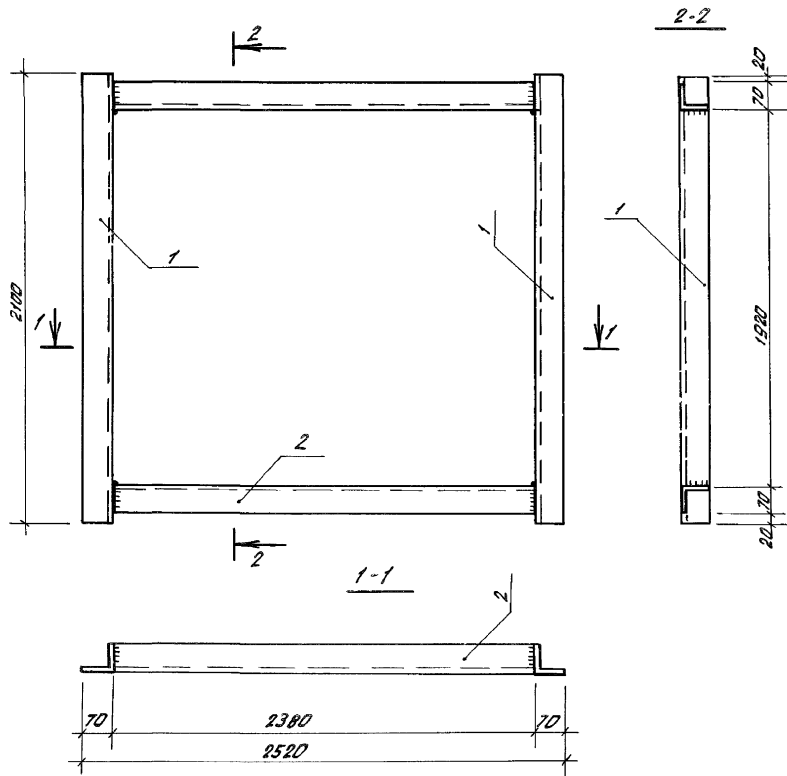
Альбом У  
Мушавой проект 503-1-65.87



Формат	Зона	Лист	Обозначение	Наименование	Кол.	Примечание
				<u>Документация</u>		
A3			ТП -	-КИ-ТТ Технические требования		
				<u>Детали</u>		
				Уголок Б-75*75*6 ГОСТ 8509-86 8шт3 псб ГОСТ 380-71*		
Б4	1			Р= 1730	2	9.36 кг
Б4	2			Р= 1090	2	5.72 кг

1. Сварку проводить электродами Э42 по ГОСТ 9467-75.
2. Высота сварных швов Δ 5мм.

ГИП	Сланский	<i>М.Ла</i>	08-87	ТП-503-1-65.87 -КИ-08000 - 15	Рамка металлическая РМЗ	Старая	Масса	Масштаб
Нач. отд.	Зильбертов	<i>Зиль</i>	08-87			Р	30.2кг	1:10
Т.а. констр.	Чупахин	<i>Чуп</i>	08-87			Лист	Листов 1	
Рук. чр.	Моралев	<i>Мор</i>	08-87			ГИПРОПРОМСЕЛЬСТРОЙ		
Ц.инн.	Миронова	<i>Мир</i>	08-87			г. Саратов		
Н.контр.	Толмачева	<i>Тол</i>	08-87	Копирован Морозов - Маш				



Исполн.	Этаж	Л/Э	ОБОЗНАЧЕНИЕ	Наименование	кол.	Примечание
				<u>Документация</u>		
АБ			ТТ - -КН-ТТ	Технические требования		
				<u>Детали</u>		
				Б-75x75x6 ГОСТ 8504-86		
				Уголок 80x3 по ГОСТ 380-71*		
Б4	1			ℓ = 2100	2	11,30 кг
Б4	2			ℓ = 2370	2	13,40 кг

1. СВАРКУ проводить электродами Э42 по ГОСТ 9457-75.
2. Высота сварных швов  $\Delta$  5 мм.

ГМП	Спасский	А/Р/С	08-87	ТТ 503-1-65.87	-КН-08000-16	СТАНДА	МАССА	МАШИНА Б
И.И.П.	Зимин	С/П/С	08-87					
И.И.П.	Чуракин	С/П/С	08-87	РАМКА МЕТАЛЛИЧЕСКАЯ РМЧ	Р	49,4 кг	1:10	
С.И.П.	Морозов	С/П/С	08-87					
И.И.П.	Миронова	С/П/С	08-87					
И.И.П.	Толмачева	С/П/С	08-87					

ГИПРОПРОМСЕЛЬСТРОЙ  
Г. СЛАДКОВ

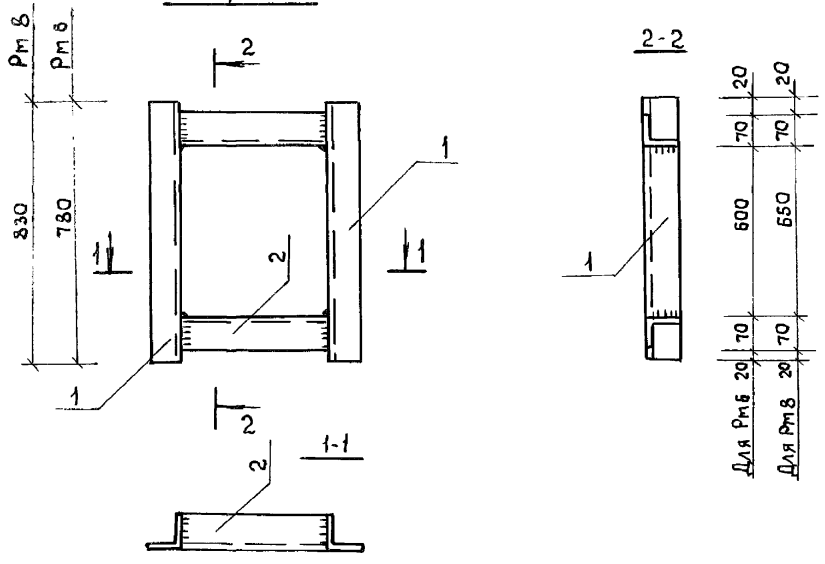


Альбом V

проект 503-1-66.87

Милова

Рм 6, Рм 8



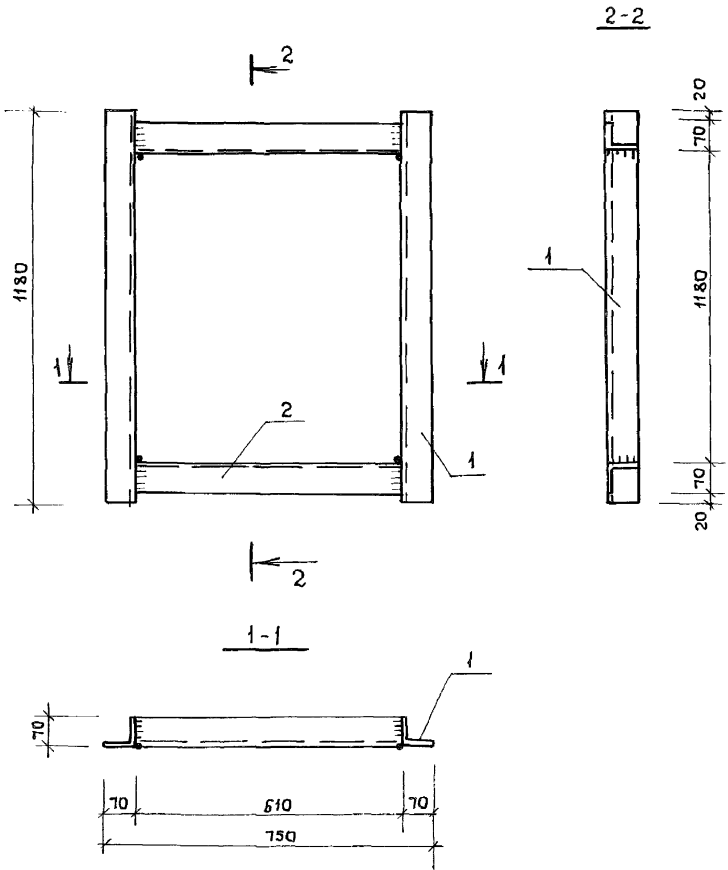
70	530	70	Для Рм 6
	670		
70	490	70	Для Рм 8
	530		

Марка изделия	Масса, кг
Рм 6	14,0
Рм 8	14,64

Формат	Зона	Поз.	Обозначение	Наименование	Кол.	Примечание
				<u>Документация</u>		
А3			ТП - -КИ-ТТ	технические требования		
				<u>Детали</u>		
				<u>Рм 6</u>		
				Уголок Б-70x10x5 ГОСТ 8509-86		
				ВСт 3кп 2 ГОСТ 380-71 <sup>а</sup>		
Б4	1			ℓ = 780	2	4,20 кг
Б4	2			ℓ = 520	2	2,80 кг
				<u>Рм 8</u>		
				Уголок Б-70x10x5 ГОСТ 8509-86		
				ВСт 3кп 2 ГОСТ 380-71 <sup>а</sup>		
Б4	1			ℓ = 830	2	4,47 кг
Б4	2			ℓ = 530	2	2,85 кг

1. Сварку проводить электродами Э42 по ГОСТ 9467-75.
2. Высота сварных швов, кроме оговаренных - Ч.

ГИП	Сиданский	<i>[Signature]</i>	08-87	ТП-503-1-66.87 -КИ-08000-18	Старая	Масса	Масштаб
Нач. отд.	Зильбертов	<i>[Signature]</i>	08-87				
Гл. констр.	Чупакин	<i>[Signature]</i>	08-87	Рамки металлические Рм 6, Рм 8.	Р	см табл.	1:10
Рук. гр.	Моралев	<i>[Signature]</i>	08-87				
Инж.	Миронова	<i>[Signature]</i>	08-87		Лист	Листов 1	
					ГИПРОПРОМСЕЛЬСТРОЙ г. Саратов		
Н. контр.	Молочаева	<i>[Signature]</i>	08-87				



Формат	Зона	Поз.	Обозначение	Наименование	Кол.	Примечание
				<u>Документация</u>		
A3			ТП- -КИ-ТТ	Технические требования		
				<u>Детали</u>		
				Б-70x70x5, ГОСТ 850988 Уголок ВСт3пш2 ГОСТ 380-71*		
Б4	1			ℓ = 1180	2	6,35кг
Б4	2			ℓ = 605	2	4,00кг

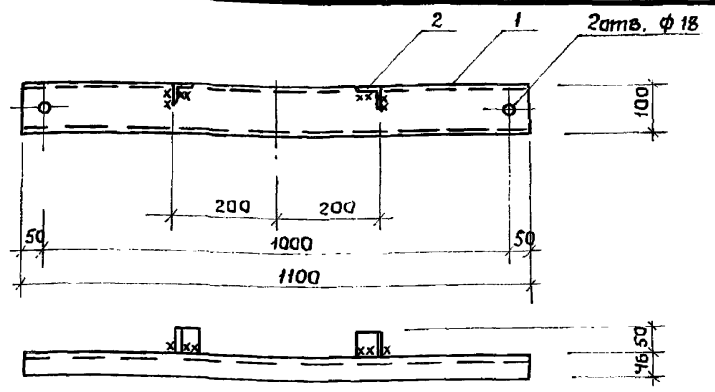
1. Сварку проводить электродами Э42 по ГОСТ 9467-75.
2. Высота сварных швов Δ 5 мм

ГИП	Сланский	<i>А.П.</i>	08-87	ТП-503-1-65-87 - КИ-08000-19	Старая	Масса	Максимум	
Нач. отпр.	Зильбертав	<i>В.И.</i>	08-87		Рамка металлическая РМ7	Р	20,7кг	1:10
Гл. констр.	Чупракин	<i>В.И.</i>	08-87			Лист	Листов 1	
Рук. гр.	Маралев	<i>А.</i>	08-87		ГИПРОПРОМСЕЛЬСТРОЙ			
Вер. инж.	Курьева	<i>С.И.</i>	08-87		г. Саратов			
Н. констр.	Толмачева	<i>Л.</i>	08-87					

Альбом V

проект 503-1-65.87

Милова



Формат	Зона	Поз.	Обозначение	Наименование	Кол.	Примечание
A3			ТП- - КИ-ТТ	Технические требования Сборочные единицы		
				Швеллер 10 ГОСТ 8240-72* 8Ст3кп2 ГОСТ 380-71*		
B4	1		В-1100	Уголок 6-50x50x5 ГОСТ 8509-86 8Ст3кп2 ГОСТ 380-71*	1	9,45 кг
B4	2		В-50		2	0,2 кг

Высота сварного шва Δ 6 мм

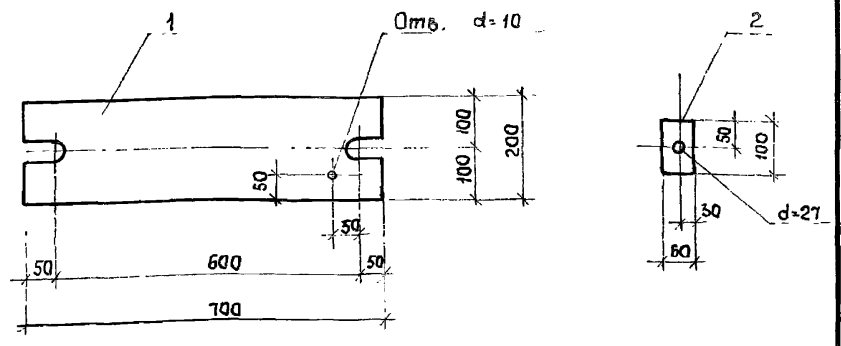
ГИП	Сланский	<i>СЛАНСКИЙ</i>	08-87
Нач. отд.	Зильбертов	<i>Зильбертов</i>	08-87
Гл. констр.	Чупахин	<i>Чупахин</i>	08-87
Рук. зр.	Маралев	<i>Маралев</i>	08-87
Инж.	Шаталова	<i>Шаталова</i>	08-87
Н. контр.	Толмачева	<i>Толмачева</i>	08-87

ТП-503-1-65.87 - КИ-09000		
Старая	Масса	Максимум
Р	9,85 кг	1:10
Лист	Листов 1	
ГИПРОПРОМСЕЛЬСТРОЙ г. Саратов		

Альбом V

проект 503-1-65.87

Милова



Шайбы поз. 2 привязать к поз. 1 вязальной проволокой.

Формат	Зона	Поз.	Обозначение	Наименование	Кол.	Примечание
A3			ТП- - КИ-ТТ	Технические требования Детали		
B4	1		Лист В-ПН-20 ГОСТ 19903-74*, 200x700 8Ст3кп 6-1 ТУ 14-1-3023-80		1	22,0 кг
B4	2		Лист В-ПН-25 ГОСТ 19903-74*, 60x100 8Ст3кп 6 ГОСТ 380-71*		2	0,3 кг

Имя, № пор. Подпись и дата

ГИП	Сланский	<i>СЛАНСКИЙ</i>	08-87
Нач. отд.	Зильбертов	<i>Зильбертов</i>	08-87
Гл. констр.	Чупахин	<i>Чупахин</i>	08-87
Рук. зр.	Маралев	<i>Маралев</i>	08-87
Вед. инж.	Власова	<i>Власова</i>	08-87
Н. контр.	Толмачева	<i>Толмачева</i>	08-87

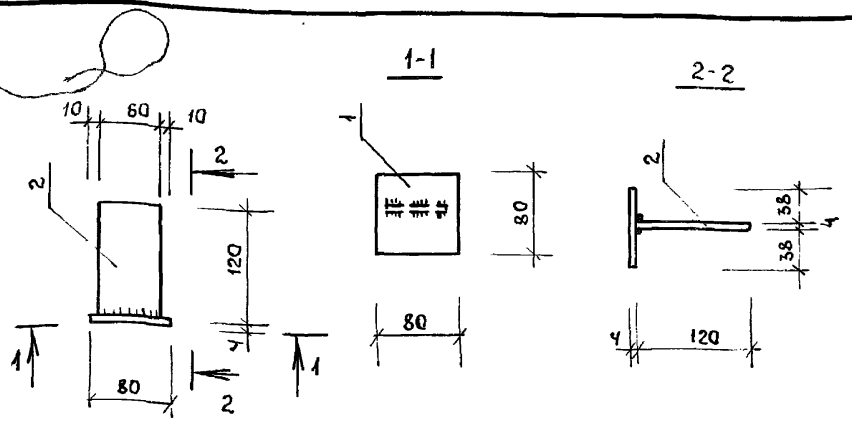
ТП-503-1-65.87 - КИ-09000-01		
Старая	Масса	Максимум
Р	22,6 кг	1:10
Лист	Листов 1	
ГИПРОПРОМСЕЛЬСТРОЙ г. Саратов		



Альбом V

проект 503-1-65.87

Миловой



Формат	Зона	Поз.	Обозначение	Наименование	Кол.	Примечание
А3			ТП - КИ-ТТ	Документация		
Б4	1			Лист БЛНЧ ГОСТ 19903-74* (80x80) Вст 3 кп 2 ГОСТ 380-71*	1	0,20
Б4	2			Лист БЛНЧ ГОСТ 19903-74* (60x20) Вст 3 кп 2 ГОСТ 380-71*	1	0,23

ГИП	Сланский	<i>Сланский</i>	08-87
Науч. отор.	Зильбертов	<i>Зильбертов</i>	08-87
Тех. констр.	Чупахин	<i>Чупахин</i>	08-87
Рук. гр.	Моралев	<i>Моралев</i>	08-87
Инж.	Минова	<i>Минова</i>	08-87
Н. контр.	Молмачева	<i>Молмачева</i>	08-87

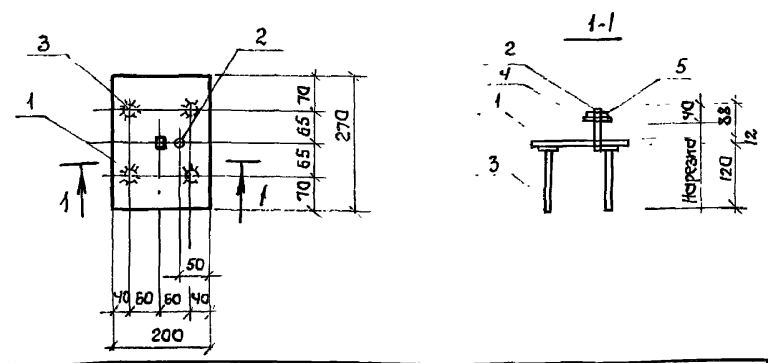
ТП-503-1-65.87 - КИ-10000		
Старший	Масса	Масштаб
Р	0,43 кг	1:20
Лист	Листов 1	
ГИПРОПРОМСЕЛЬСТРОЙ г. Саратов		

Издание закладное МН 1

Альбом V

проект 503-1-65.87

Миловой



Формат	Зона	Поз.	Обозначение	Наименование	Кол.	Примечание
А3			ТП - КИ-ТТ	Документация		
Б4	1			Лист БЛНЧ ГОСТ 19903-74* Вст 3 кп 1 ту 14.1-3023-80	1	5,09 кг
Б4	2			φ 16 АIII ГОСТ 5781-82* P=100	1	0,16 кг
Б4	3			φ 8 АIII ГОСТ 5781-82* P=120	4	0,05 кг
Б4	4			ГОСТ 11371-78 *	1	0,03 кг
Б4	5			ГОСТ 5915-70*	1	0,07 кг

ГИП	Сланский	<i>Сланский</i>	08-87
Науч. отор.	Зильбертов	<i>Зильбертов</i>	08-87
Тех. констр.	Чупахин	<i>Чупахин</i>	08-87
Рук. гр.	Моралев	<i>Моралев</i>	08-87
Инж.	Шаталина	<i>Шаталина</i>	08-87
Н. контр.	Молмачева	<i>Молмачева</i>	08-87

ТП-503-1-65.87 - КИ-10000-01		
Старший	Масса	Масштаб
Р	5,6 кг	1:20
Лист	Листов 1	
ГИПРОПРОМСЕЛЬСТРОЙ г. Саратов		

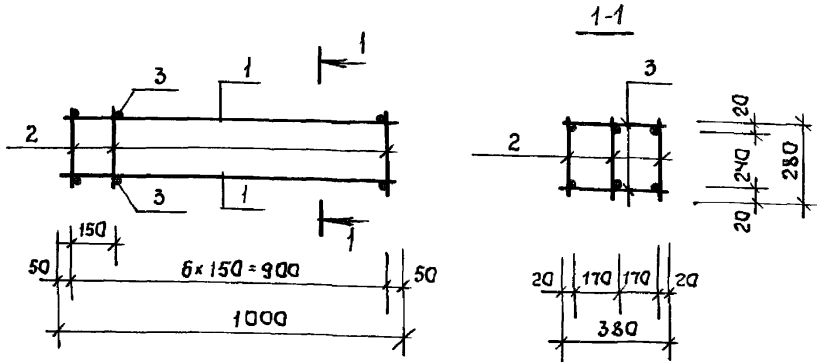
Издание закладное МН 2

Стержень с нарезкой пропускается через отверстие в пластине и приваривается с внутренней стороны закладной детали дуговой сваркой кольцевыми швами электродами ЭУ2 и высотой шва 4 мм

Альбом У

проект 503-1-02.87

Шильов



Формат	Зона	Поз.	Обозначение	Наименование	Кол.	Примечание
				<u>Документация</u>		
A3			ТП - КИ-ТТ	Технические требования		
				<u>Детали</u>		
Б4		1		Ф 8 А I ГОСТ 5781-82* $\varnothing=1280$	6	0,40 кг
Б4		2		6 А I ГОСТ 5781-82* $\varnothing=280$	21	0,06 кг
Б4		3		$\varnothing=380$	14	0,08 кг

ГИП	Сланский	<i>Slava</i>	08-87
Нач. отр.	Зильбертов	<i>Zilbertov</i>	08-87
Гл. констр.	Чупакин	<i>Chupakin</i>	08-87
Рук. ср.	Марзалев	<i>Marzalev</i>	08-87
Инженер	Миронова	<i>Mironova</i>	08-87
Н. контр.	Полмачева	<i>Polmacheva</i>	08-87

ТП-503-1-02.87 -КИ-11000

Каркас пространственный КП1

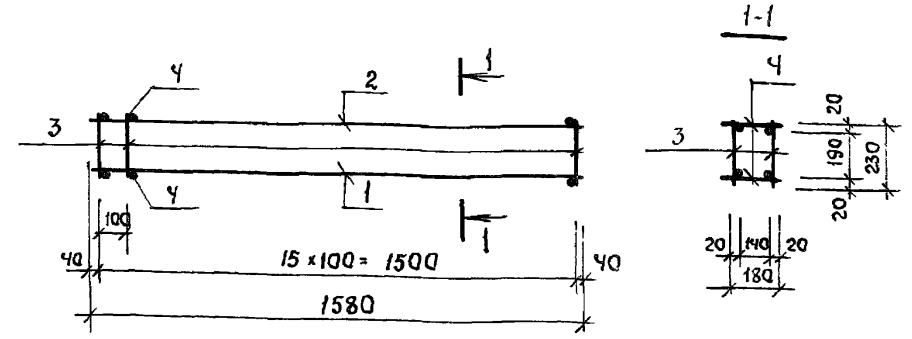
Стария	Масса	Масштаб
Р	4,78 кг	1:20
Лист	Листов	
ГИПРОПРОМСЕЛЬСТРОЙ г. Саратов		

Копировал Морозова *Моро* формат А4

Альбом У

Типовой проект 503-1-02.87

Возм. инв. №  
Получен в отделе  
Инв. № по фл.



Формат	Зона	Поз.	Обозначение	Наименование	Кол.	Примечание
				<u>Документация</u>		
A3			ТП - КИ-ТТ	Технические требования		
				<u>Детали</u>		
Б4		1		Ф 16 А III ГОСТ 5781-82* $\varnothing=1580$	2	2,4 кг
Б4		2		Ф 8 А III ГОСТ 5781-82* $\varnothing=1580$	2	0,62 кг
Б4		3		Ф 6 А I ГОСТ 5781-82* $\varnothing=230$	38	0,05 кг
Б4		4		$\varnothing=180$	38	0,04 кг

ГИП	Сланский	<i>Slava</i>	08-87
Нач. отр.	Зильбертов	<i>Zilbertov</i>	08-87
Гл. констр.	Чупакин	<i>Chupakin</i>	08-87
Рук. ср.	Марзалев	<i>Marzalev</i>	08-87
Инженер	Миронова	<i>Mironova</i>	08-87
Н. контр.	Полмачева	<i>Polmacheva</i>	08-87

ТП-503-1-02.87 -КИ-11000-01

Каркас пространственный КП2

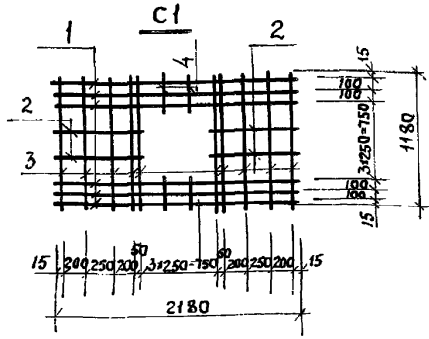
Стария	Масса	Масштаб
Р	8,9 кг	1:20
Лист	Листов	
ГИПРОПРОМСЕЛЬСТРОЙ г. Саратов		

Копировал Морозова *Моро* формат А4

Альбом У

проект 503-1-65.87

Типовой

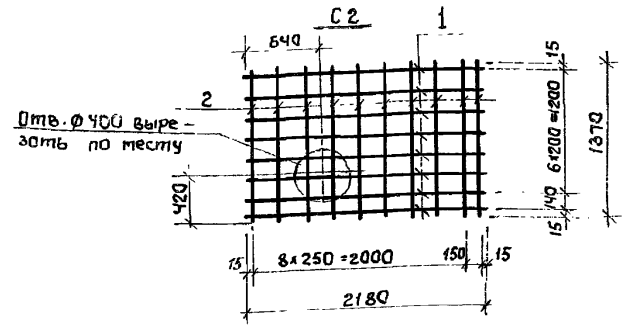


Формат	Зона	Поз.	Обозначение	Наименование	Кол.	Примечание
				<u>Документация</u>		
A3			ТП- -КИ-ТТ	Месячные требования		
				<u>Детали</u>		
Б4		1		Ф12АІ ГОСТ 5781-82* l=2180	6	1,94 кг
Б4		2		Ф12АІ ГОСТ 5781-82* l=750	4	0,67 кг
Б4		3		Ф6АІ ГОСТ 5781-82* l=1180	10	0,26 кг
Б4		4		Ф6АІ ГОСТ 5781-82* l=250	4	0,06 кг

ГИП	Сладский	<i>Сладский</i>	08-87	ТП-503-1-65.87	-КИ-11000-02
Нач.отр.	Зильбертов	<i>Зильбертов</i>	08-87		
Гл.констр.	Чупакин	<i>Чупакин</i>	08-87		
Рук.тр.	Моралев	<i>Моралев</i>	08-87		
Инж.	Киреев	<i>Киреев</i>	08-87	Сетка арматурная	С1
				р	16,9 кг
				Лист	Листов 1
				ГИПРОПРОМСЕЛЬСТРОЙ	
				г. Саратов	
Н.контр.	Молмачева	<i>Молмачева</i>	08-87		

Альбом У

Типовой проект 503-1-65.87



Формат	Зона	Поз.	Обозначение	Наименование	Кол.	Примечание
				<u>Документация</u>		
A3			ТП- -КИ-ТТ	Технические требования		
				<u>Детали</u>		
Б4		1		Ф12АІ ГОСТ 5781-82* l=2180	8	1,94 кг
Б4		2		Ф6АІ ГОСТ 5781-82* l=1370	10	0,3 кг

ГИП	Сладский	<i>Сладский</i>	08-87	ТП-503-1-65.87	-КИ-11000-02
Нач.отр.	Зильбертов	<i>Зильбертов</i>	08-87		
Гл.констр.	Чупакин	<i>Чупакин</i>	08-87		
Рук.тр.	Моралев	<i>Моралев</i>	08-87		
Инж.	Киреев	<i>Киреев</i>	08-87	Сетка арматурная	С2
				р	18,5 кг
				Лист	Листов 1
				ГИПРОПРОМСЕЛЬСТРОЙ	
				г. Саратов	
Н.контр.	Молмачева	<i>Молмачева</i>	08-87		