

Типовой проект  
503-1-97.91

Производственный корпус  
эксплуатационного филиа--  
ла ПАТО на 300 грузовых  
автомобилей с комплексом  
ЕО

Альбом 9

Проектная документация по переводу  
помещений производственного корпу--  
са на режим санитарной обработки  
транспорта

Типовой проект  
503-1-97.91

Производственный корпус  
эксплуатационного филиа-  
ла ПАТО на 300 грузовых  
автомобилей с комплексом  
ЕО

Альбом 9

Проектная документация по переводу  
помещений производственного корпу-  
са на режим санитарной обработки  
транспорта

РАЗРАБОТАН  
Новосибирским арендным  
предприятием  
ГИПРОАВТОТРАНС

УТВЕРЖДЕН  
и введен в действие  
концерном  
РОСАВТОТРАНС  
Протокол от 13.02.92 N1

Главный инженер предприятия  
Главный инженер проекта



Я.И.Вильбергер  
В.Ф.Бетехтин

## Содержание альбома

Альбом 3

Наименование	Марка лист	Стр.
Содержание альбома		2
Общие данные	ПЗ	3
План на отг. 0.000. Экспликация технологического оборудования	ПЗ	4
Санитарная часть	ПЗ	5
Характеристика отопительно-вентиляц систем	ПЗ	6
Расчет воздухообменов по кратности	ПЗ	7
Данные по производственному водопотреблению и водоотведению	ПЗ	8:10
Вентиляция. План на отг. 0.000. Схемы систем П7, П8, П11, П12.	ОВ-1	11
Схемы систем В23... В27	ОВ-2	12
Установки систем П7, П8, П12, В23... В27	ОВ-3	13
Спецификация отопительно-вентиляционных установок П7, П8 (начало)	ОВ-4	14
Спецификация отопительно-вентиляционных установок П7, П8 (окончание), П11, П12 (начало)	ОВ-5	15
Спецификация отопительно-вентиляционных установок П11, П12 (окончание)	ОВ-6	16
План с сетями водопровода и канализации в осях 6... 19, А... В	ВК-1	17
Фрагмент 1. План на отг. 0.000 в осях 9... 10, А... Б.	ВК-2	18
Схема В1	ВК-3	19
Схема Т3	ВК-4	20
Схемы 2, КЗ.	ВК-5	(21)

Шифр. А. №01. Подп. и дата. Ю.Занченко

503-1-97. 91

ГИП Бетехин ~~И.И.~~  
 И. спец. Войтович ~~И.И.~~

Содержание  
альбома

Студия Арт Лустов

1 1

Новосибирское  
арендное предприятие  
ГИПРОАВТОТРАНС

## Общие данные

Специальная обработка автотранспорта проводиться в участке мойки автомобилей приспособленном для этой цели.

Участок провздной на две линии. Для работы снизу применен подъемник - комплект передвинных стоек П-252, который берется из участка ЕТОи ТР.

"Чистая" и грязная" зоны расположены в помещении и разделяются занавесами и металлическими экранами.

При приспособлении участка мойки полностью используется оборудование, примененное для организации ежедневного обслуживания и углубленной мойки и размещается дополнительное оборудование и оснастка верстак слесарный, экраны, занавесы, бочки для приготовления обеззараживающих растворов. Последовательность операции специальной обработки автотранспортного принять в соответствии со СНиП 201.57-85 п. 6.2.

Для санитарной обработки людей приспособляются бытовые помещения, расположенные в административно-бытовом здании, который соединен с производственным корпусом теплым переходом.

Типовой проект разработан в соответствии с действующими нормами и правилами и предусматривает мероприятия, обеспечивающие взрывную, взрывопожарную и пожарную безопасность при эксплуатации здания.

Главный инженер проекта *В.Ф. Бетехтин* В.Ф. Бетехтин

Име. и подл. Подл. и дата

Взам. Инв.

Привязан

Име. №

503-1-97.91-13

ГЧП Бетехтин *В.Ф.*  
 Гл. спец. Войтович *В.В.*  
 Вед. инж. Придатченко *В.В.*  
 Рук. экпл. Булова *Л.В.*

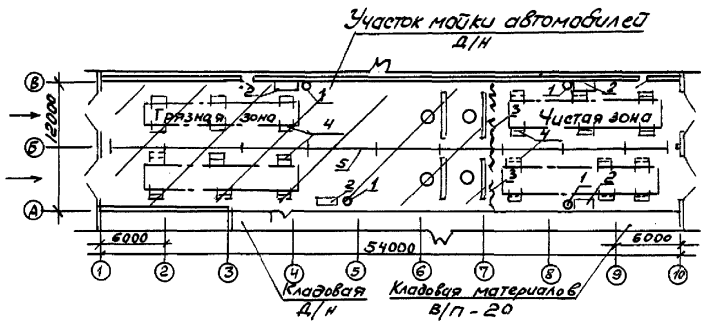
Пояснительная  
записка

Стр.	Лист	Листов
	1	8

Новосибирское  
арендное предприятие  
ГЧП АВТОТРАНС

План на отм. 0.000

Львов 9



Экспликация технологического оборудования

Позиция по плану	Обозначение	Наименование	Кол-во	Примечание
1	—	Бочка металлическая емкость 250л	4	
2	—	Верстак слесарный	4	
3	—	Занавес брезентовый	1	
4	—	Подъемник - комплект		
		6-ти передвижных стоек	4	
5	—	Экран металлический	25	

Циб. №подл. / Подп. и дата / Взам. Циб. №

Привязан			
Циб. №			

### Санитарно - техническая часть

Проект отопления, вентиляции, водопровода и канализация разработан в соответствии со СНиП 2.01.57-85 и архитектурно - строительными чертежами.

Подача воздуха осуществляется в "чистую зону" участка мойки автомобилей системами П7; П8; П11; П12 Удаляется - 2/3 части воздуха из "грязной зоны" системами В23; В24; В26; В27 и 1/3 - из "чистой зоны" системой В25

Очистные сооружения обратного водоснабжения от мойки машин должны быть переведены на прямоточную систему. В очистных сооружениях обратного водоснабжения трубопровод, идущий от фильтров в резервуар чистой воды перед задвижкой, дополнен отводящей трубой для сброса стока в канализацию. На отводящем трубопроводе установлена задвижка, опломбированная в обычном режиме

Подвод воды к моечным установкам М-129; М-136 предусмотрен технологическими насосами из резервуара чистой воды. Заполнение резервуара чистой воды предусматривается из водопровода.

Привязан			
Лист №			

503-1-97.91 ПЗ

Лист

3

Львов, 9

## Характеристика отопительно-вентиляционных систем

Обозначение систем	П77	П78	ПН, П12	В23	В24 (В25, В27)	В25
Вентилятор:						
Тип	В-Ц4-70	В-Ц4-70	В-Ц4-75	В-Ц4-70	В-Ц4-70	В-Ц4-70
Номер	5	6,3	10	5	6,3	8
Исполнение	У1-01	У1-01	1	У1-01	У1-01	У1-01
L, м <sup>3</sup> /ч (для майки)	5660	10125	19710	5660	9610 (12500)	18240
P, Па (кгс/м <sup>2</sup> )	700 (70)	800 (80)	650 (65)	400 (40)	400 (40)	500 (50)
Электродвигатель:						
Тип	В100С4	ВН2М4	4А160С8	В80В4	В100Л6	В132С6
N, кВт	3	5,5	7,5	1,5	2,2	5,5
n, об/мин	1430	1440	730	1385	950	960
Исполнение по взрывозащ.	2Exd IIA T3	2Exd IIA T3	—	2Exd IIA T3	2Exd IIA T3	2Exd IIA T3
те						
Калорифер:						
Тип (t <sub>н</sub> = -20°C)	ККх4-10-02	ККх3-10-02	ККх3-12-02	—	—	—
Количество	1	1	1	—	—	—
Тип (t <sub>н</sub> = -30°C)	ККх3-10-02	ККх3-10-02	ККх3-12-02	—	—	—
Количество	2	1	1	—	—	—
Тип (t <sub>н</sub> = -40°C)	ККх3-10-02	ККх4-10-02	ККх3-12-02	—	—	—
Количество	2	1	1	—	—	—

Системы В23 и В27 имеют резервные вентиляторы  
 Применение вентиляторов в взрывозащищенном исполнении обусловлено тем, что двигатели автомобилей работают на газообразном топливе.

Инв. №, Подп. и дата, Взам. Инв. №

Привязан			
Инв. №			

503 - 1 - 97. 91 ПЗ Искт  
4

## Расчет воздухообменов по кратности

АВТОМ. 8

Наименование помещений	Строительный объем	Кратность		Объем воздуха м <sup>3</sup> /ч		Номер вентиляционных систем	
		вытяжки	притока	вытяжки	притока	вытяжки	притока
Участок майки «Грязная зона»	3648	10	—	36480	—	В23, В24 В25, В27	—
«Чистая зона»	1380	13,22	39,7	18240	54720	В25	П7, П8, ПН, П12

Циф. и подл. Подпись и дата  
Взвеш. Цифр

Привязан

Циф. №

503 - 1 - 97.91 ПЗ

Лист

5



Альбом 19

Данные по производственному водопотреблению и водоотведению

Начало

№ потребителя по плану	Наименование потребителя	Количество потребителей	Количество часов работы в сутки	Режим водопотребления	
				Требования к качеству воды	Потребный напор у потребителя
	Углубленная мойка				
3-56	Установка моечная для грузовых автомобилей			питьевая	непрерывный
	М-129	2	20	евая	10
2-78	Установки для мойки автомобилей снпч			питьевая	непрерывный
	М-136	2	20	евая	5
4-9,10	Установка моечная для двигателей М-203	2	20	питьевая	непрерывный
5-112	Установка для шланговой мойки автомобилей				5
	М-217	2	20	евая	непрерывный
6-13,М	Щетка моечная М-906	2	20	питьевая	5
				евая	непрерывный
11-15,16, 17,18	Стол для обмывания деталей	4	20	питьевая	5
					непрерывный
	Всего:				

№ п/п Подпись и дата Взам. Ш.И.В.

Привязан

Ш.И.В. №

503 - 1 - 97.91 ПЗ

лист

6

Львов 9

продолжение

Вода потребление							Характеристика сточных вод мг/л
Расход воды на одного потребителя МЭУ	Из водопровода			Из обратного водоснабжения			
	М <sup>3</sup> /сут	М <sup>3</sup> /ч	л/с	М <sup>3</sup> /сут	М <sup>3</sup> /ч	л/с	
							ТЭС 0,018
38	158,4	7,92	21,11				В.В. - 3280
				—	—	—	Н.П.-60; Р.Н.-Т
							В.В. - 3600
10	42,24	2,11	5,56	—	—	—	Н.П.-12; Б.П.-50
							В.В.-1000;
0,24	3,17	0,158	0,044	—	—	—	Н.П.-2000; Р.Н.-9
							В.В. - 12490
							Н.П.-108; Р.Н.6,9
3,0	39,60	1,98	0,55	—	—	—	
0,16	2,11	0,106	0,029	—	—	—	
0,54	43,20	2,16	0,60	—	—	—	
	288,72	14,43	27,89	—	—	—	

Лин. № 104. Подпись и дата. Взам. Лин. №

Привязан.

Лин. №

503-1-97.91 173

Лист

7

окончание

Альбом 9

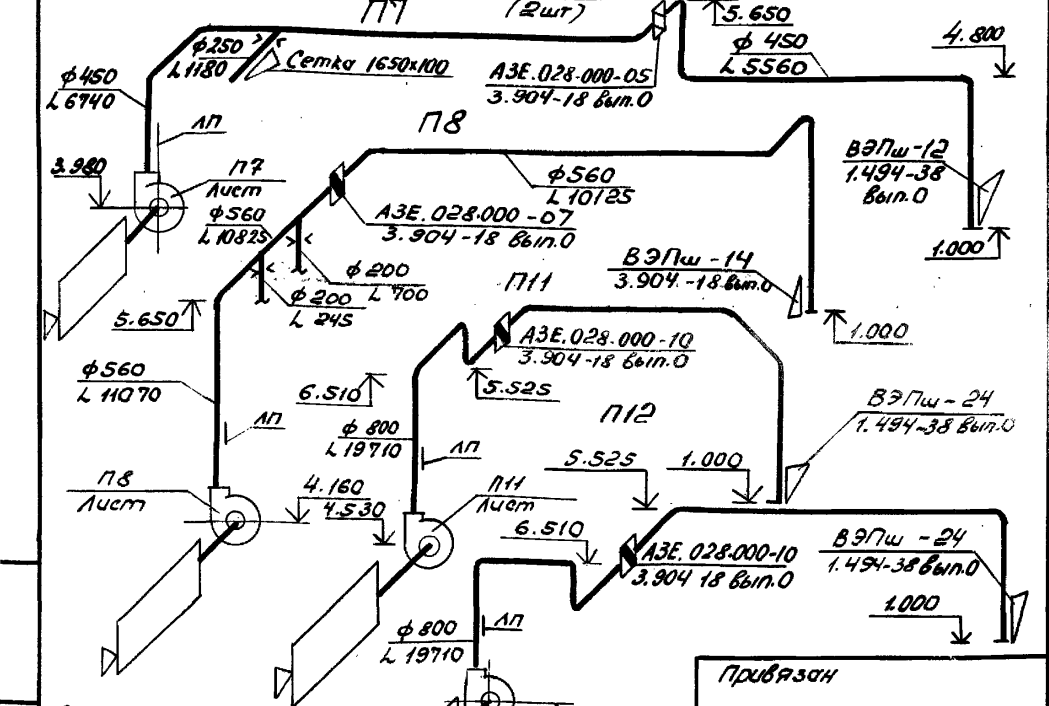
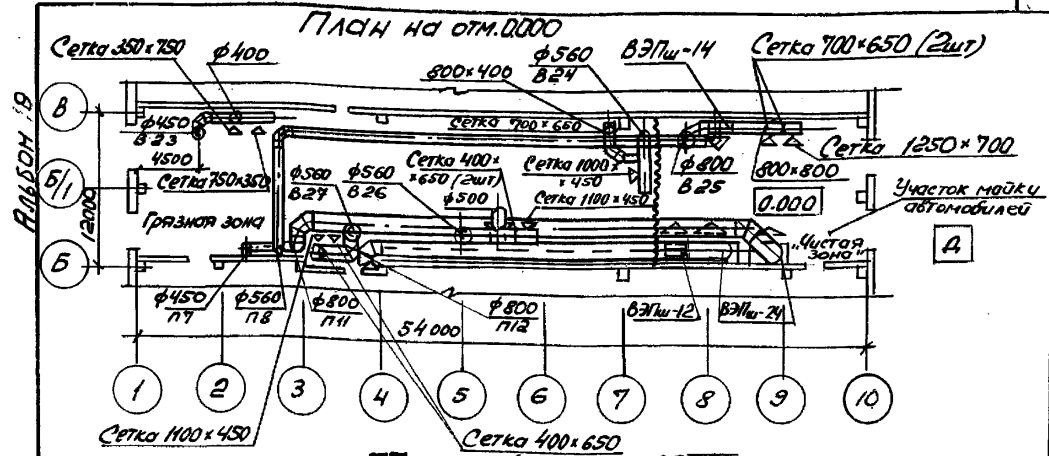
Водоотведение				Концентрация загрязнений в точках вод после локаль- ных сооруже- ний мг/л	Примеча- ние
Режим водоотве- дения	Сброс в канна- лизацию				
	м <sup>3</sup> / сут	м <sup>3</sup> / ч	л/ с		
непрерыв- ный	158,4	7,92	21,11	в.в. - 22; н.п. - 4,4; рн - 7;	
непрерыв- ный	42,24	2,11	5,56	тэс - 0,001 — " —	
непрерыв- ный	3,17	0,158	0,044	— " —	
непрерыв- ный					
	39,60	1,98	0,55	— " —	
непрерыв- ный	2,11	0,106	0,029	— " —	
непрерыв- ный	43,20	2,16	0,60	— " —	
	288,72	14,43	27,89		

Лист № 10001. УСТА. Д. 90 м. Ш. 60 м.

Привязки			

503-1-97.91 ПЗ

Лист 8



Привязан			
Шиб. №			

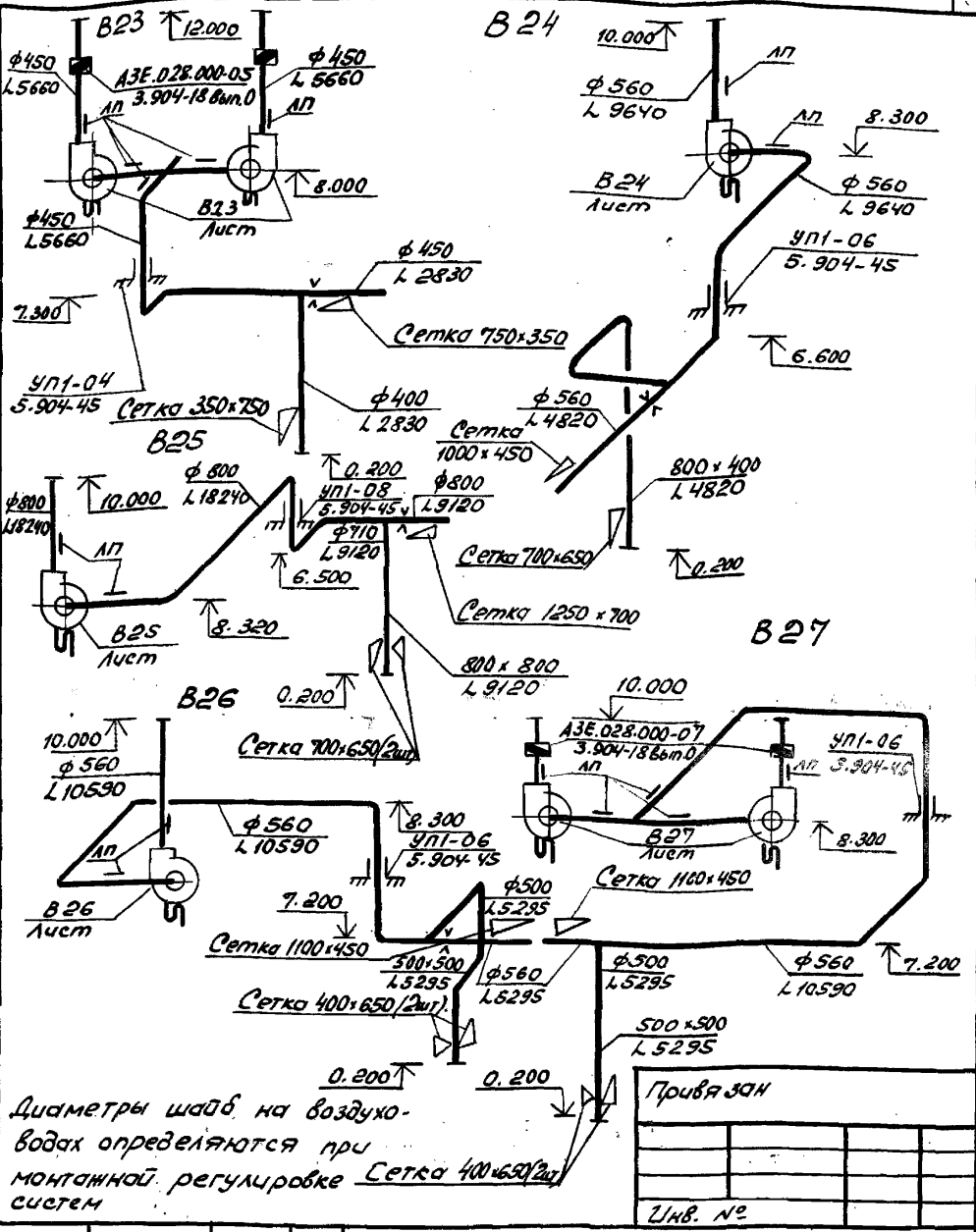
ГПП	Бетектин	В.Т.А.
Нач. отд.	Сидорова	В.Т.А.
Зав. сект.	Бульба	В.Т.А.
Вед. инж.	Ус	В.Т.А.
Вед. инж.	Павлова	В.Т.А.

503-1-97.91 08

Вентиляция. План на отм. 0.000. Схемы систем П7; П8; П11; П12.

Стация	Лист	Листов
РП	1	6
Новосибирское арендное предприятие ГИПРОАВТОТРАНС		

Лист № 9



Диаметры шайб на воздуховодах определяются при монтажной регулировке Сетка 400x650/2шт систем

Привязан			
Лист №			

Лист № 9  
Лист № 10  
Лист № 11  
Лист № 12  
Лист № 13  
Лист № 14  
Лист № 15  
Лист № 16  
Лист № 17  
Лист № 18  
Лист № 19  
Лист № 20

ГИП	Бетехтин	И.И.
Нач. отд.	Сидорова	М.П.
Зав. сект.	Бульба	И.И.
Вед. инж.	Ус	И.И.
Вед. инж.	Гавлова	В.И.

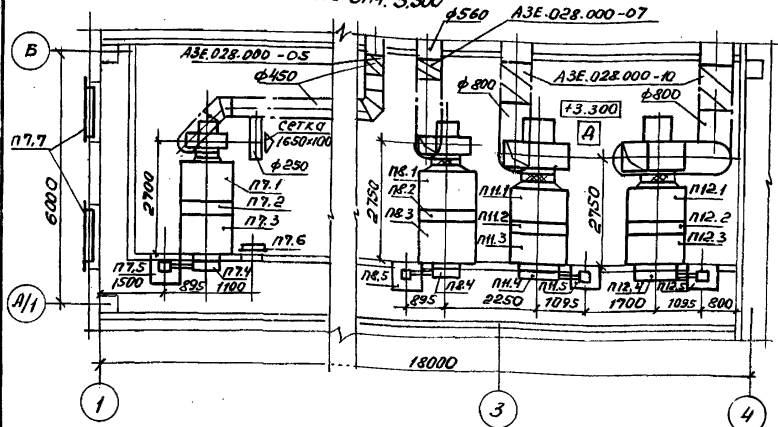
503-1-97.91 ДВ

Схемы систем В23... В27

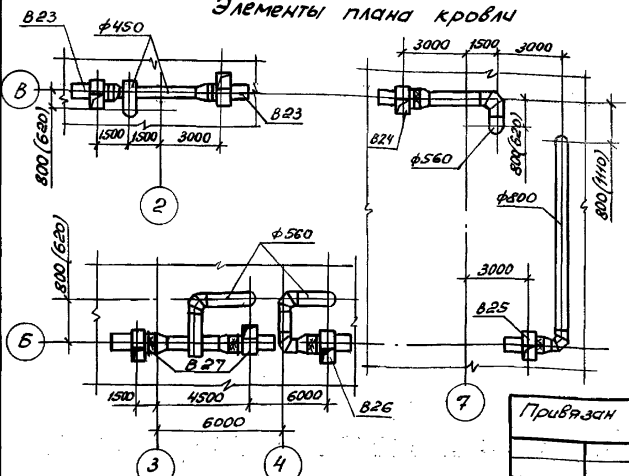
Станция	Лист	Листов
рп	2	
Новосибирское арендное предприятие ГИПРОАВТОТРАНС		

ПЛАН НА ОТМ. 3.300

Масштаб 9



ЭЛЕМЕНТЫ ПЛАНА КРОВЛИ



Привязки		

В скобках указаны привязки для tн = -30°С; -40°С

ГЦП	Бетехтин	<i>[Signature]</i>
Нач. отд.	Сидорова	<i>[Signature]</i>
Вед. инж.	Зс	<i>[Signature]</i>
Вед. инж.	Павлова	<i>[Signature]</i>

503-1-97.91 ОВ

Установки систем  
П7; П8; П11; П12; Б23... Б27

Старая	Мет	Метов
РП	3	
Новосибирское арендное предприятие ГЦПРОАВТОТРАНС		

# Спецификация отопительно-вентиляционных установок

Марка поз.	Обозначение	Наименование	кол.	Масса ед, кг	Примечание
		<u>П7(2ПК10, левое исполнение)</u>			
		<u>П8(2ПК10, правое исполнение)</u>			
П7.1	серия 5.904-12 вып. 1-1	Секция соединительная А1А.180.000 с вентилятором В.44-70 N.5	1	237	
П8.1	серия 5.904-12 вып. 1-1	Секция соединительная А1А.180.000-02 с вентилятором В.44-70 N.6.3	1	388	
П7.2	серия 5.904-12 вып. 1-15	Секция калориферная А1А.188.000-03 с одним калорифером КК4-10-02 (для $t_n = -20^\circ$ )	1	262	
		А1А.188.000-02 с двумя калориферами КК3-10-02 ( $t_n = -30^\circ, -40^\circ$ )	1	282	
П8.2	Серия 5.904-12, вып. 1-15	Секция калориферная А1А.188.000-02 с одним калорифером КК3-10-02 (для $t_n = -20^\circ, -30^\circ$ )	1	214	
		А1А.188.000-03 с одним калорифером КК4-10-02 ( $t_n = -40^\circ$ )	1	262	
П7.3; П8.3	серия 5.904-12 вып. 1-28	Секция приемная А1А.223.000-01 (для $t_n = -20^\circ$ )	2	132,9	
		А1А.223.000 ( $t_n = -30^\circ, -40^\circ$ )	2	130,5	

Привязан

21 кв. №2

503-1-97.91 08

Гип Бетехин *Б.Б.Б.*  
 Нач. отд. Сидорова *С.С.С.*  
 Вед. инж. Ус *У.У.*  
 Вед. инж. Павлова *П.П.П.*

Спецификация отопительно-вентиляционных установок П7; П8 (начало)

Станд. Лист Листов  
 РП 4  
 Новосибирское арендное предприятие  
 ГИПРОАВТОТРАНС

Льбов 19

продолжение

Марка поз.	Обозначение	Наименование	Кол.	Масса ед, кг	Приме- чание
П7.4; П8.4	серия 5.904-12 вып. 1-35	Установка клапана воздушного утепленного КВУ600х1000 АУ2 АНМ036.000 (tн = -30°C; -40°C) и заслонки П600х1000 Э АНМ036.000-01 (tн = -20°C)	2	79,3	
П7.5 П8.5	серия 5.904-12 вып. 1-35	Коробка привода утепленной заслонки АЗД. 121000	2	91,5	
П8.9	серия 5.904-4	Дверь герметическая утепленная ДУС1, 25х0,5	1	33,6	
П8.7	серия 1.494-27 вып. 3	Решетки жалюзийные неповоротные размером 150х300 П11, П12 (ЭПКЗ1, 5, правое исполнение)	48	1,13	
П11.1 П12.1	серия 5.904-12 вып. 1-3	Секция соединительная А1А. 182.000 с вентиля- торной установкой Е 10.100-1	2	103,5	
П11.2 П12.2	серия 5.904-12 вып. 1-17	Секция калориферная А1А 190.000-02 с одним калорифером КС-В-1-02	2	5,20	

Привязки

Лист №

503-1-97.91 ОВ

ГЧП	Бетехтин	Иванов	
Нач. орг.	Видорова	Сидорова	
Вед. инж.	Зис	Зис	
Вед. инж.	Павлова	Иванов	

Спецификация отопительно-  
вентиляционных установок  
П7, П8 (окончание); П11, П12 (начало)

Стация	Лист	Листов
РП	5	

Новосибирское  
арендное предприятие  
ГУПРОАВТОТРАНС



Альбом 19

Марка, поз.	Обозначение	Наименование	Кол.	Масса ед. кг	Приме- чание
П11.3	серия 5.904-12 вып. 1-30	Секция приемная			
П12.3		А1А.227.000-01 (t <sub>н</sub> = -20°C)	2	169	
		А1А.227.000 (t <sub>н</sub> = 30°C, 40°C)	2	168,5	
П11.4	Серия 5.904-12 вып. 1-35	Установка клапана воз-			
П12.4		душного утепленного			
		КВУ1600 × 1000 АУ2			
		А14М036.000-05 (t <sub>н</sub> = 30°C, 40°C)	2	160,4	
		и эслонки П1600 × 1000 З			
		А14М036.000 - 03			
		(t <sub>н</sub> = -20°C)	2	114,3	
П11.5	серия 5.904-12 вып. 1-35	Коробка привода			
П12.5		утепленной эслонки			
		А3Д. 121.000	2	91,5	

Привязан

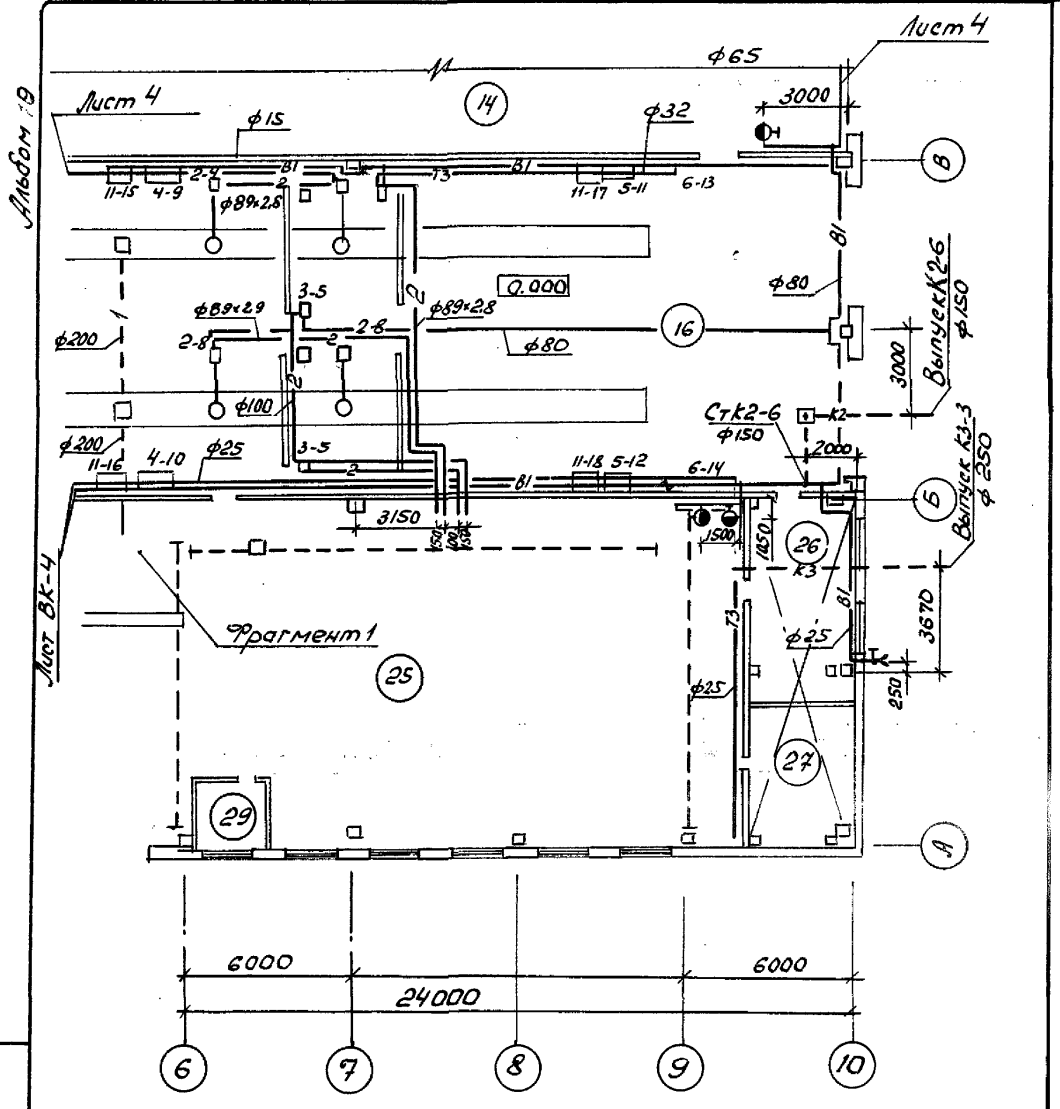
Лин. №

503-1-97. 91 ОВ

Г.П. Бетехтин  
Нач. отд. Сидорова  
Вед. инж. Ус  
Вед. инж. Павлова

503-1-97. 91 ОВ  
Спецификация отопитель-  
но-вентиляционных  
установок ПН; П12 (окончатель)

Студия Лист Листов  
РП 6  
Новосибирское  
Френдское предприятие  
ГИПРОАВТОТРАНС



Привязан	
Инв. №	

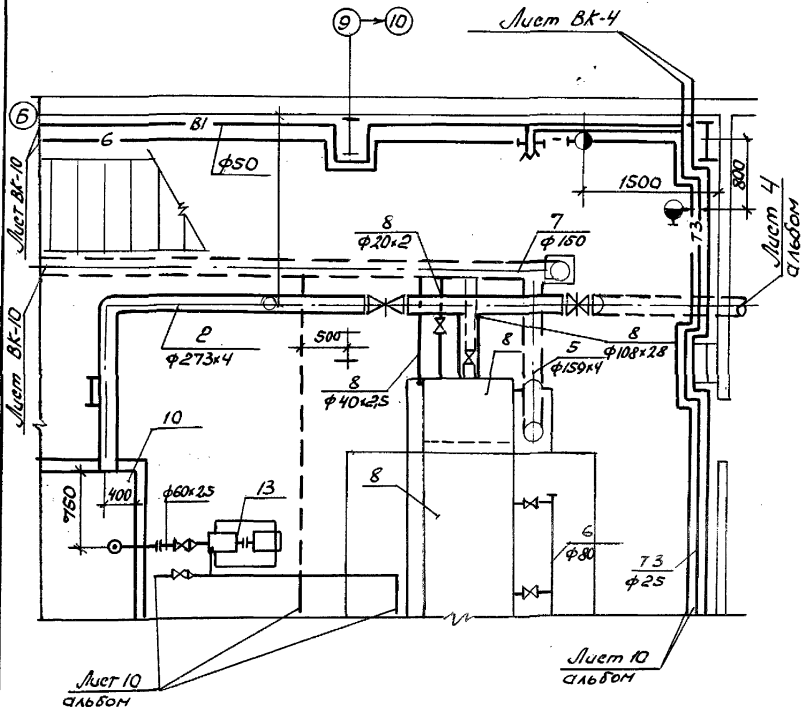
503-1-97.91-ВК

ГПИ	Бетехтин	М.С.
Нач. отд.	Сидорова	М.И.
Зав. сект.	Булдыга	М.В.
Инж. И.К.	Рахманова	Р.И.

План с сетями водопровода и канализации в осях 6-10; А-В

Студия	Лист	Листов
РП	1	5
Новосибирское арендное предприятие ГИПРОАВТОТРАНС		

Альбом 9



Привязки

УИВ. №

503.1-97.91-ВК

Фрагмент 1

План на отм. 0.000  
в осях 9-10; А-Б.

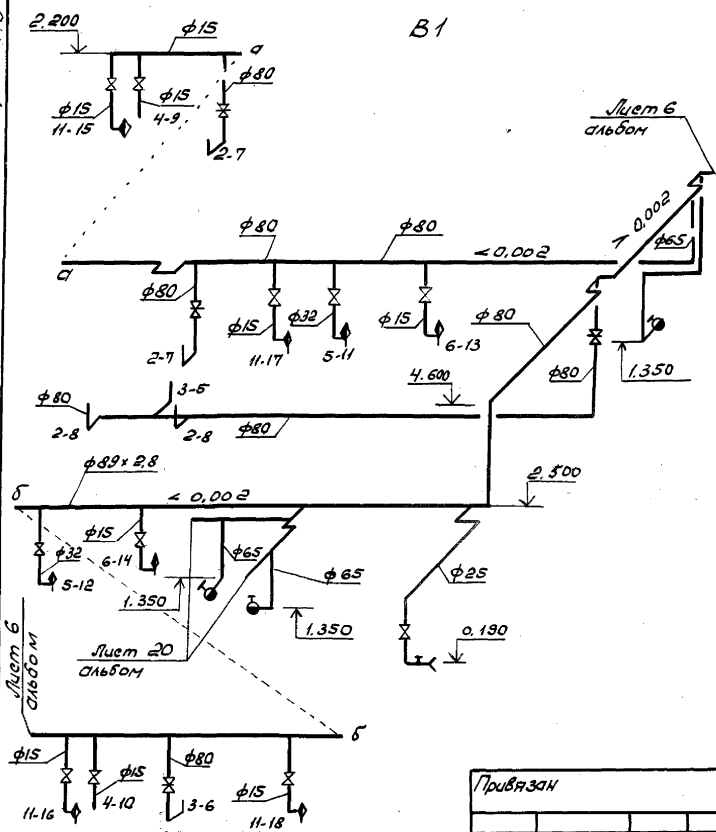
Стадия	Лист	Листов
рп	2	

Новосибирское  
арендное предприятие  
ГИПРОАВТОТРАНС

ГИП	Бетехтин	И.И.
Нач. отд.	Сидорова	Ю.С.
Зав. сект.	Бульба	И.В.
Инж.	Рахманова	Т.И.

Альбом 19

В1



Привязан		
Лист №		

ГУП	Бетехтин	ФСТ
Нач. отд.	Сидорова	ФСТ
Зав. сект.	Бульбо	МВУ
УИИ. И.к	Рахманова	Рахманова

503-1-97.91 - ВК

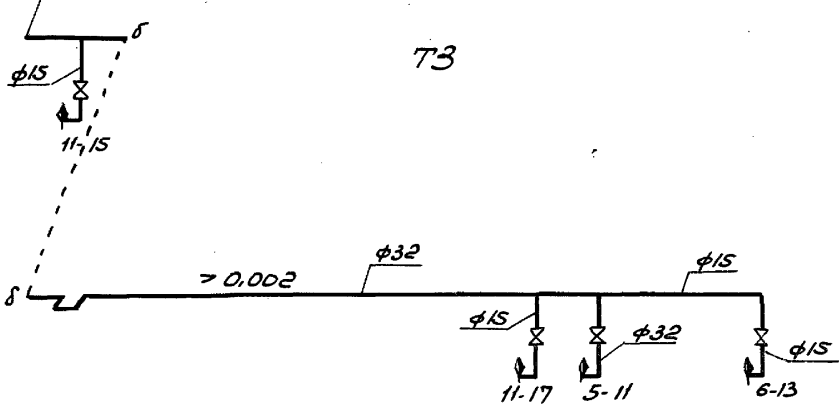
Схема В1

Станд.	Лист	Листов
РП	3	
Новосибирское арендное предприятие ГИПРОАВТОТРАНС		

Альбом 19

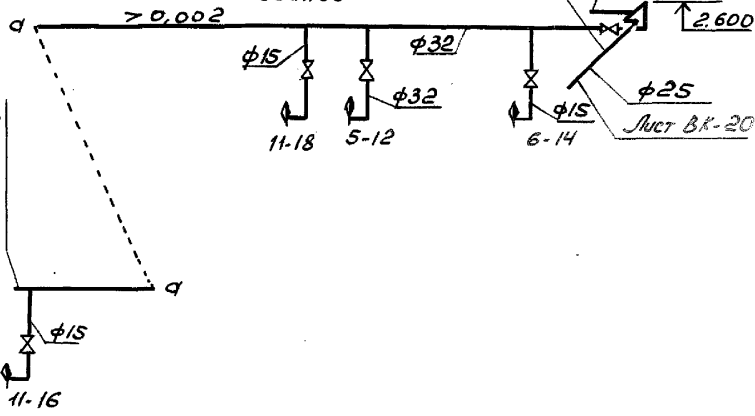
73

Лист ВК-7



К очистным сооружениям обратного водоснабжения от мамы автомашины

Лист 20 альбом



Привязан			
Линв. №			

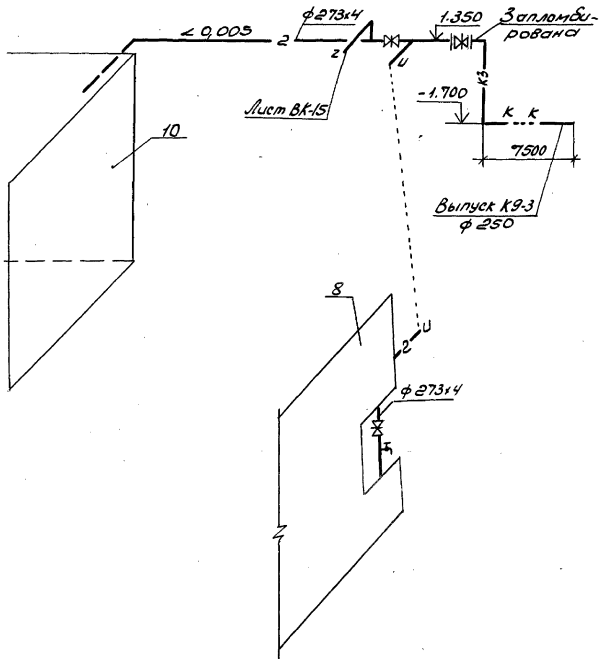
503-1-97.91-ВК

Схема 73

Стация	Лист	Листов
рп	4	
Новосибирское арендное предприятие ГИПРОАВТОТРАНС		

ГИП	Бетехтин	Л.К.
Нач. отд	Сидорова	Л.К.
Зав. сект	Бульбова	Л.К.
Инж. И.К.	Рахмонова	Л.К.

Листом 9



Привязан			
Лист №			

ГЛП	Бетехтин	М.И.И.
Нач. отд.	Сидорова	С.И.И.
Зав. сект.	Бульба	М.И.И.
Инж.	Рахманова	В.И.И.

503-1-97.91-ВК

Схемы 2; К3.

Стадия	Лист	Листов
рп	5	
Новосибирское арендное предприятие ГУПРОВАВТОТРАНС		