

Альбом II

Типовой проект 901-2-167с.13.89

Обозначение или марка листа	Наименование	Стр.
	Содержание альбома	2
НЖС.ТУ	Технические условия	2
НЖС 3	Плиты П-1, П-2	3
4	Стеновая панель СП-4-1	4
5	Стеновая панель СП-7-1	4
6	Изделия закладные МН-1, МН-2	5
7	Изделия закладные МН-3, МН-4	5
8	Сетки С-1 ÷ С-12, С-16, С-19, С-23, С-26	6
9	Сетки С-13 ÷ С-15, С-17, С-18, С-20 ÷ С-22, С-24, С-25	7
10	Каркас КР-1 ÷ КР-3	8
11	Монтажная петля МН-7	8
12	Каркасы плоские КР-1 ÷ КР-5	9

Имя и фамилия разработчика

Имя и фамилия разработчика	Султанов Султанов	Имя и фамилия	Т.п. 901-2-167с.13.89	Создатель	Лист	Листов
	Султанов Султанов			Р.П.	1	
	Имя и фамилия		Содержание альбома	Таджикгипросельстрой		
	Имя и фамилия		Копировал Пасько	Формат А4		

Альбом II

Типовой проект 901-2-167с.13.89

Технические требования к изготовлению сборных железобетонных изделий.

При изготовлении сборных железобетонных плит и стеновых панелей обязательно соблюдение требований серии 1.865.1-4/84 и серии 55 альбом III.

Закладные изделия должны иметь металлизационное цинковое или алюминиевое покрытие толщиной 200мкм, защищенное после разопалубки слоем грунта-шпатлевки ЭП-00-10 (ТУМХП 1027-62)

Технические требования к изготовлению закладных изделий.

Закладные изделия должны соответствовать ГОСТ 10922-75. Для изготовления закладных изделий применяется контактная и автоматическая сборка по ГОСТ 14098-85. "Соединения сварные арматуры и закладных изделий железобетонных конструкций". Толщину сварных швов принять по наименьшей толщине свариваемых элементов.

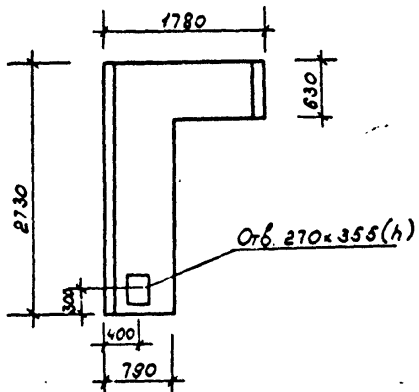
Каркасы и сетки изготовить при помощи контактной точечной электросварки в соответствии с "Указаниями по технологии электросварки арматуры ж.б. конструкций" и "Тех.условиями на сварную арматуру для ж.б. конструкций."

Имя и фамилия разработчика

Имя и фамилия разработчика	Султанов Султанов	Имя и фамилия	Т.п. 901-2-167с.13.89	Создатель	Лист	Листов
	Султанов Султанов			Р.П.	2	
	Имя и фамилия		Технические условия	Таджикгипросельстрой		
	Имя и фамилия		Копировал Пасько	Формат А4		

Альбом II

Типовой проект 901-2-167с. 13.89



Стеновую панель СП-4-1 изготовить по типу стеновой панели СП-4 серии 55 альбом II. Привязку отверстия выполнить по данному чертежу.

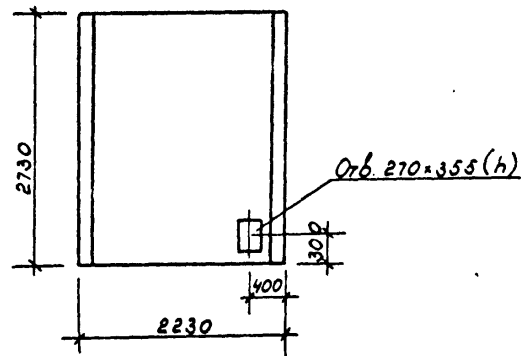
И.п. и Ф.И.О.:	Султанов	С.И.	т.п. 901-2-167с. 13.89	НЖСИ
И.п. и Ф.И.О.:	Султанов	С.И.	Стеновая панель	Стен. п.
И.п. и Ф.И.О.:	Султанов	С.И.	СП-4-1	Листов
И.п. и Ф.И.О.:	Султанов	С.И.		4
И.п. и Ф.И.О.:	Султанов	С.И.		Таджикипроектстрой

Копировал Ласыко

формат А4

Альбом II

Типовой проект 901-2-167с. 13.89



Стеновую панель СП-7-1 изготовить по типу стеновой панели СП-7 серии 55 альбом II. Привязку отверстия выполнить по данному чертежу.

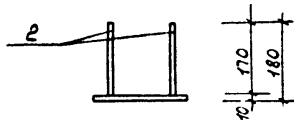
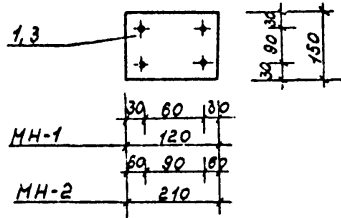
И.п. и Ф.И.О.:	Султанов	С.И.	т.п. 901-2-167с. 13.89	НЖСИ
И.п. и Ф.И.О.:	Султанов	С.И.	Стеновая панель	Стен. п.
И.п. и Ф.И.О.:	Султанов	С.И.	СП-7-1	Листов
И.п. и Ф.И.О.:	Султанов	С.И.		5
И.п. и Ф.И.О.:	Султанов	С.И.		Таджикипроектстрой

Копировал Ласыко

формат А4

Листом II

Типовой проект 901-2-167с 13.89



Марка	Поз	Наименование	Кол	Масса ед, кг	Масса общ, кг
МН-1	1	-10x150, l:120	1	1.41	2.01
	2	φ12А-III, l:170	4	0.15	
	3	-10x150, l:210	1	2.47	
МН-2	2	φ12А-III, l:170	4	0.15	3.07

Арматура класса А-I по ГОСТ 6781-82*, прокат по ГОСТ 103-76*
всз кл 2 ГОСТ 380-71*

т.п. 901-2-167с 13.89

КЖЩ

Изделия закладные
МН-1, МН-2

Стация Лист Листов
р.п. 6

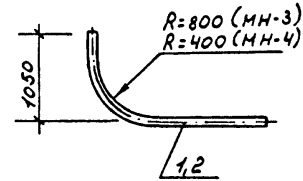
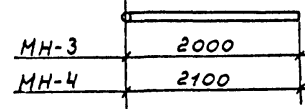
Таб. Физикпросельстрой

Копировал Пасько

формат А4

Листом II

Типовой проект 901-2-167с 13.89



Марка	Поз	Наименование	Кол	Масса ед, кг	Масса общ, кг
МН-3	1	Труба 4x80, l:2800	1	20.85	20.85
МН-4	2	Труба 3.5x50, l:2900	1	12.2	12.2

Труба по ГОСТ 3262-75*

Имя и фамилия	Подпись и дата	Взам. инв. №

т.п. 901-2-167с 13.89

КЖЩ

Изделия закладные
МН-3, МН-4

Стация Лист Листов
р.п. 7

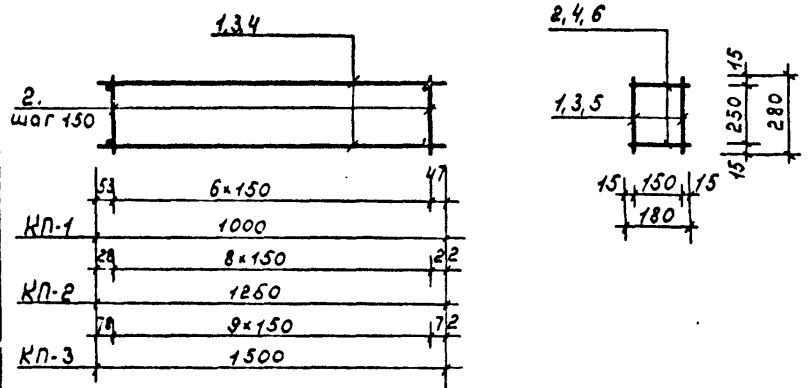
Таб. Физикпросельстрой

Копировал Пасько

формат А4

Альбом I

Типовой проект 901-2-167с.13.89



Марка каркаса	Поз	Наименование	Кол	Обозначение документа	Масса каркаса кг
КП-1	1	Каркас КП-3	2	Л.12	424
	2	φ4 Вр-I, l=180; 0.02кг	14		
КП-2	3	Каркас КП-4	2	Л.12	532
	2	φ4 Вр-I, l=180; 0.02кг	18		
КП-3	4	Каркас КП-5	2	Л.12	610
	2	φ4 Вр-I, l=180; 0.02кг	20		

Арматура: класса Вр-I по ГОСТ 6727-80*

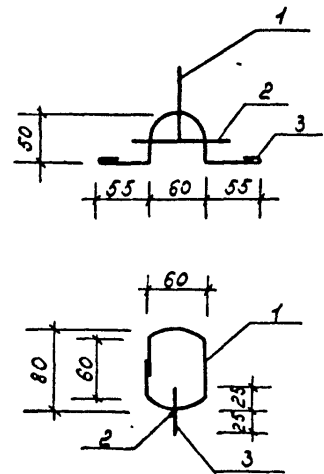
Исполнитель: Сабитов С.В. 10.01.89

Т.п. 901-2-167с.13.89		НЖСЦ	
Каркас КП-1÷КП-3	Страниц	Лист	Листов
	97	10	66
Таджикипроектстрой		формат А4	

Копировал Пасько

Альбом II

Типовой проект 901-2-167с.13.89



Марка	Поз	Наименование	Кол	Масса инд кг	Масса общ кг
МН-7	1	φ6 Вр-I, l=330	1	0.073	0.164
	2	l=100	1	0.022	
	3	l=300	1	0.066	

1. Арматура: класса Вр-I по ГОСТ 6727-80*

Исполнитель: Сабитов С.В. 10.01.89

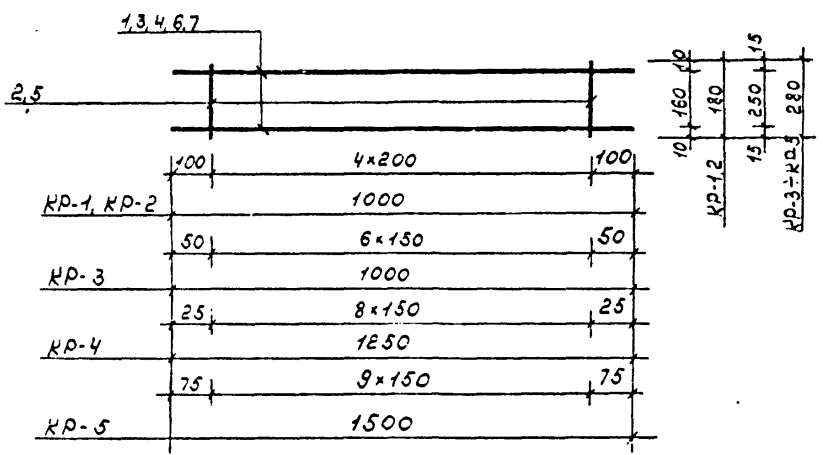
Т.п. 901-2-167с.13.89		НЖСЦ	
Монтажная петля МН-7	Страниц	Лист	Листов
	РЛ	11	
Таджикипроектстрой		формат А4	

Копировал Пасько

Альбом I

Типовой проект 901-2-1670. 3.89

КР-1 ÷ КР-5



Марка каркаса	Поз.	Наименование	Кол.	Масса ед кг	Масса каркаса кг
КР-1	1	φ10А-I, l=1000	2	0.62	1.44
	2	φ6А-I, l=180	5	0.04	
КР-2	3	φ12А-I, l=1000	2	0.89	1.98
	2	φ6А-I, l=180	5	0.04	
КР-3	4	φ12А-II, l=1000	2	0.89	1.98
	5	φ4Вр-I, l=280	7	0.028	
КР-4	6	φ12А-II, l=1250	2	1.12	2.48
	5	φ4Вр-I, l=280	9	0.028	
КР-5	7	φ12А-II, l=1500	2	1.335	2.95
	5	φ4Вр-I, l=280	10	0.028	

1. Арматура класса А-I и А-II по ГОСТ 5781-82°
 класса Вр-I по ГОСТ 6727-80°

Ц.С.М.Г.М. Подпись и дата, виза

		Т.П. 901-2-1670. 13.89		КЖШ	
Нач. ст.	Султанов	Каркасы плоские КР-1 ÷ КР-5	Студ. Ф. лист	Лист 6	
Гл. к.	Орджинск		Р.П.	12	
Г.И.П.	Немцев				
Рук. зр.	Фрэнков				
Инж.	Климова				

Копировал Пасько

Формат А3