

ТИПОВОЙ ПРОЕКТ
416-7-228 С.85

Автомобильные весы грузоподъемностью
30 тонн на два проезда с длиной платформы 12 м

Альбом II
Чертежи строительных изделий

9191-02
0-53

КФ ЦИТП инв. № 9191/2

Инв. №

Госстрой СССР
Тбилисский филиал
ЦИТП
Типовой проект / серия /
№ 416-7-228 02
Заказ № 228
Цена 12 руб. 59 коп.
Тираж 500
Дата " 29 I 1984г.

Альбом I

Типовой проект 416-7-228С.85

Типовой проект

Обозначение	Наименование	Стр
КЖИ ДО	Опись документов	2
КЖИ ТТ1	Технические требования по изготовлению железобетонных изделий	2
КЖИ ТТ2	Технические требования по изготовлению армированных изделий	3
КЖИ ТТ3	Технические требования по сборке стальных изделий	4
Ар.Н1	Крышка люка АК1	5
Ар.Н2	Дверь ММД (ММД 1)	6
Ар.Н2 СБ	То же Сборочный чертеж	7
Ар.Н3	" (ММД 2)	7-8
Ар.Н3 СБ	" Сборочный чертеж	8
КЖИ-01	Фундамент Ф1	9
КЖИ-60	Сетка арматурная С1	10
КЖИ-61	То же С2	10
КЖИ-62	Каркас плоский Кр1	11
КЖИ-63	То же Кр2	11
КЖИ-100	Колонна К1	12

Иванов И.И. Подпись и дата 1985 г. 12.12

Г.И.П.	Рубинштейн В.И.	Т.П.	416-7-228С.85	КЖИ ДО
Нач. отд.	Олефир	Стальной лист	Листов	1
Акконтр.	Надецкий	Опись документов		
Инж.конст.	Стойка	Мин.лаборатория ССР ГИПРОПРОЕКТОПРОМ г. Кушинева		
Рук. зр.	Богданова В.И.	формат А4		
Ст. инж.	Богданова В.И.			

Альбом II

Типовой проект 416-7-228С.85

Типовой проект

Иванов И.И. Подпись и дата 1985 г. 12.12

1. Настоящий выпуск содержит рабочие чертежи железобетонных и стальных изделий.

2. При изготовлении железобетонных изделий необходимо учитывать требования действующих нормативных документов: - СНиП II-16-79 "Бетонные и железобетонные конструкции сборные. Правила производства и приемки работ". - ГОСТ 13015-75 "Изделия железобетонные и бетонные. Общие технические требования". - ГОСТ 8829-77 "Конструкции и изделия железобетонные сборные. Методы испытаний и оценки прочности, жесткости и трещиностойкости".

3. Железобетонные изделия должны изготавливаться в заводских условиях в рабочем положении (за исключением колонн).

4. При бетонировании элементов особое внимание следует обратить на тщательность заполнения бетоном формы.

5. Отпускная прочность бетона устанавливается в соответствии с ГОСТ 13015-75.

6. На боковую поверхность готовых марок должен быть нанесен несмываемой краской маркировочный знак завода-изготовителя и марка изделия.

7. При изготовлении ж.б. изделий должен осуществляться систематический контроль прочности бетона и арматуры в соответствии с ГОСТ 13015-75.

8. Внешний вид ж.б. изделий и качества поверхностей должны удовлетворять требованиям ГОСТ 13015-75.

9. Колонна К72-5а изготавливается в опалубке колонн К72-5 по серии 1.423-3 и отличается наличием дополнительной закладной МНТ-10, приваренной к пространственному каркасу колонны.

Крибязон		

9191/2

Г.И.П.	Рубинштейн В.И.	Т.П.	416-7-228С.85	КЖИ ТТ1
Нач. отд.	Олефир	Стальной лист	Листов	1
Акконтр.	Надецкий	Технические требования по изготовлению железобетонных изделий		
Инж.конст.	Стойка	Мин.лаборатория ССР ГИПРОПРОЕКТОПРОМ г. Кушинева		
Рук. зр.	Богданова В.И.	формат А4		
Ст. инж.	Богданова В.И.			

Копировал: Макаруч

формат А4

1. Поступающие на сборку детали должны быть очищены от стружки и загрязнений.

2. Соединение элементов перелетов и других стальных изделий, выполненных из трубного профиля, должно производиться посредством сварки по ГОСТ 5264-80 с применением электродов типа Э42 по ГОСТ 9467-75. Сварные швы должны быть равной толщины свариваемых элементов, без прожогов, шлаковых включений и других дефектов.

3. Поверхности перелетов и других стальных изделий, подлежащих окраске, должны быть очищены от ржавы, масла и ржавчины.

4. Окраска должна производиться тремя слоями эмали ПР-33 ГОСТ 926-63 на слою грунта ГФ-020 ТУ 6-10-1642-77 или любой другой окраской равноценной по качеству.

И.в. и подп.	Исполн. и дата	Связи	Привязан		
И.в. и подп.	Исполн. и дата	Связи	И.в. и подп.		
Г.И.П.	Рубинский	И.в. и подп.	И.в. и подп.		
Начальн.	Олеся	И.в. и подп.	И.в. и подп.		
И.в. и подп.	Набеецкий	И.в. и подп.	И.в. и подп.		
И.в. и подп.	Андреев	И.в. и подп.	И.в. и подп.		
И.в. и подп.	Какошар	И.в. и подп.	И.в. и подп.		
И.в. и подп.	Галинич	И.в. и подп.	И.в. и подп.		
Т.П. 416-7-228с.85 КЖ.ТТЗ			И.в. и подп.		
Технические требования по сборке стальных изделий			Страниц	Лист	Листов
			Р	1	2
			Минпромстройхоз СССР Гипроплодощащпром г.Кашинев		

Копировал: Макаруч

Формат А4

5. Огрунтованные и окрашенные поверхности должны быть ровными, гладкими, без подтеков и не иметь отслоений.

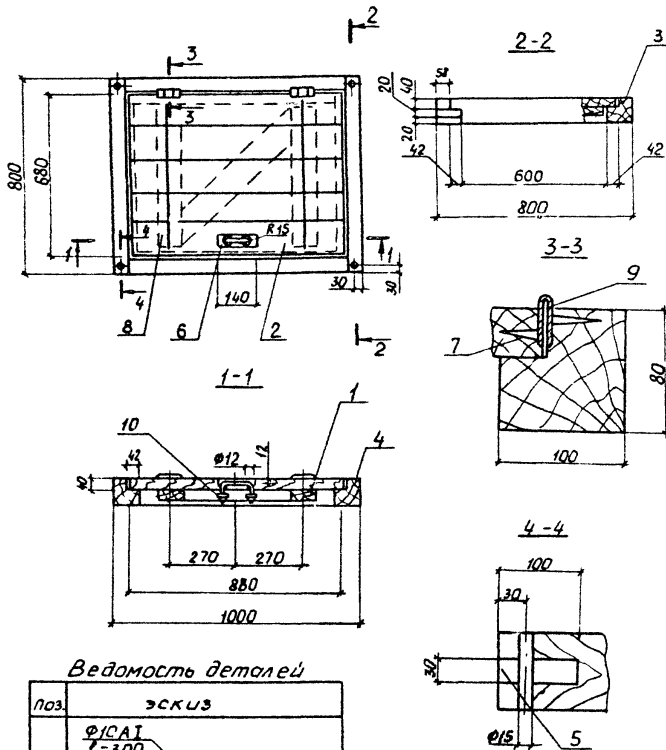
6. Крепление стекол производится следующим образом:

- крепятся штапики со стороны помещения самонарезающими болтами шагом 150 мм,
- устанавливается по периметру стекол "П" образный резиновый уплотнитель ТУ 38-5-204-65,
- прижимаются стекла по периметру к внутренним штапикам наружными штапиками посредством самонарезающих винтов шагом 150 мм.

7. Асбестоцементные листы крепятся к стальным перелетам самонарезающими болтами шагом 150 мм.

И.в. и подп.	Исполн. и дата	Связи	Привязан		
И.в. и подп.	Исполн. и дата	Связи	И.в. и подп.		
9191/2			И.в. и подп.		
Т.П. 416-7-228с.85 КЖ.ТТЗ			И.в. и подп.		
			Лист		
			2		

Формат А4



Ведомость деталей

поз.	ЭСКИЗ
6	<p> $\Phi 15$ $L=300$ 100 80 50 15 </p>

Формат	Зона	поз.	Обозначение	Наименование	кол.	Примечание
				<u>Детали</u>		
Б4	1			Доска 40x150x580	3	
Б4	2			Доска 40x132x880	5	
Б4	3			Брусок 80x100x1000	2	
Б4	4			Брусок 80x100x800	2	
Б4	5			Шип $\Phi 15 \times 100$	4	
Б4	6			$\Phi 10 A I L=300$ ГОСТ 5781-81	1	
				<u>Стандартные изделия</u>		
Б4	7			Шуруп А5x36 ГОСТ 1145-70*	16	
Б4	8			Гвоздь К4x120 ГОСТ 4028-63	30	
Б4	9			Петля ПНЦ-130	2	
Б4	10			Гайка М10 с шайбой ГОСТ 5915-70*	2	
				<u>Материалы</u>		
				Дерево	0,04	м ³
				Сталь	0,82	кг

* Поз. 6 см. ведомость деталей.

Приблизно

3191/2

Лист №

ГИП ~~Рыбинский~~ ~~Ручьи~~
 Нач. отд. О. В. ФУР
 Н. контр. Наде. ЯКИ
 Л. КОМАР С. Г. ЯН
 Рук. зр. Богданова В. Яковл.
 С. Ц. Ж. Завгородняя В. С.

ТП 416-7-228 с. 85

АР. И1

Крышка люка
ЛК-1

Страна М. э. с. М. э. с. э. с. э.

Р 30.0 1:15

Лист Листов 1
 Минимолдовский ССР
 Гипроладоосощпром
 г. Кишинев

Формат А3

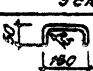
Альбом I

416-7-228с.85

Типовой проект

	Обозначение	Наименование	кол.	Примечание
		<u>Документация</u>		
А4	ТП	КЖИ ТТЗ		Техническое требова- ния по изготовлению и сборке двери
А4	ТП	АР.НЭ.СБ		Сборочный чертеж
		<u>Детали</u>		
ЭК	1	Формы 63х52х8 ТУ-42-38179 профили. Ст.эл ГОСТ 7807-76 6-2430	2	6,70
ЭК	2	6-790	2	2,1
ЭК	3	6-786	1	1,9
ЭК	4*	по ГОСТ 8580-71* Круг Ст.3п8 ГОСТ 3807-76 6-250	1	0,15
	5	Штанг из древесины твёрдых пород 25х15	10	н.п.

ведомость деталей * По 4 стр. ведомость деталей

Лист	ЭСКУЗ
4	

Продован			
Лист N			

ТП	Документация	С			
Монтаж	Спецификация	С			
Монтаж	Инструкций	С			
Изготовление	Анотаций	С			
Эксп. вв.	Книжечки	С			
Вспомог.	Спецификации	С			
Техниче.	Включен	С			
ТП 416-7-228с.85			АР.НЭ		
Дверь ИМД (ИМД1)			Стандарт Лист Листов		
			Р	Т	Р
			Министерство Вооруженных Сил СССР		
			НИИПРОЛКОДОВОДПРОКТ		
			г.Киевские		

Копировал: Макаручук

Формат 14

Альбом II

416-7-228с.85

Типовой проект

Стр.	Зона	Лист	Обозначение	Наименование	кол.	Примеч.
				<u>Стандартные изделия</u>		
ЭК	6			Лента ПМ130 ГОСТ 5088	5	
ЭК	7			Самонарезающий болт М8 ТУ 34-5015-70	50	
				<u>Материалы</u>		
				Стекло 750х710х5 ГОСТНГ-65	1	1,3 м ²
				Абестоцементный лист		
				770х620х6 ГОСТ 10724-75	1	0,5 м ²
				П'образный резиновый		
				Уплотнитель ТУ38-5-204-65	10 м	0,09 м.п.м.

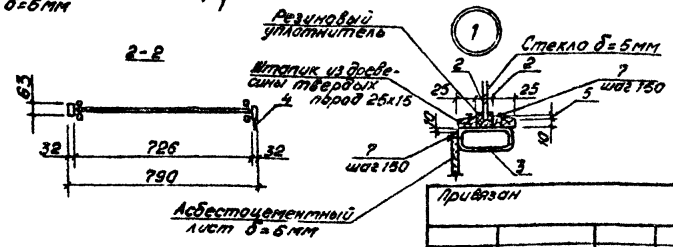
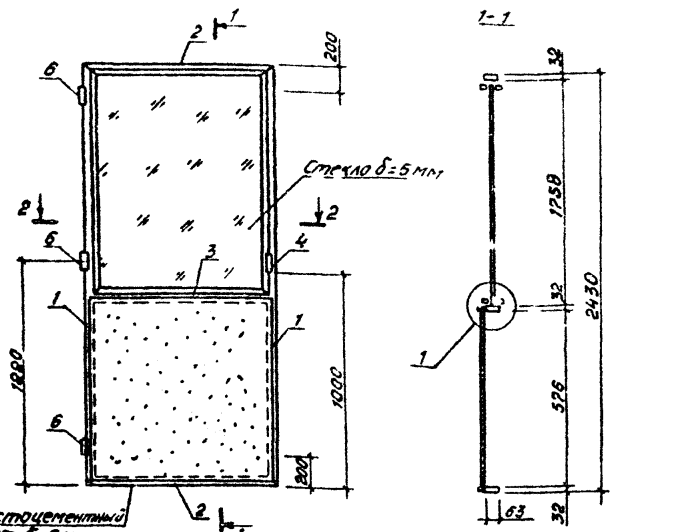
Лист N

Продован			
Лист N			

7.17	416-7-228с.85	АР.НЭ	Лист
			2

Формат 44

Тупловый проект 416-7-228С.85 Альбом I



Имя и фамилия, Подпись и дата

ГНП	Рубинштейн	И.И.
Нач. отд.	Олефир	
М.контр.	Надецкий	
М.эксп.отв.	Андреев	
Рис.чр.	Конюхарь	
Вед.фр.	Романица	
Техник	Букман	

Т.П. 416-7-228С.85 АР №2 СБ

Дверь ИМД (ИМД 1)
Сборочный чертёж

Стандия	Масса	Масштаб
Р		
Лист	Листов 1	
Мин.обладоавошхз СССР ГНПРАПОДОАВОИПРАМ г.КлишинеВ		

Копировал: Макаручук Формат А4

Имя и фамилия, Подпись и дата

Формат	Зона	Поз.	Обозначение	Наименование	Год	Примечание
Документация						
А4		ТП	КЖИ ТТЗ	Технические требования по изготовлению и сборке двери		
А4		ТП	АР №2 СБ	Сборочный чертёж		
Детали						
Зориль 80x40x3ТУ-М-2-361-29 Примеч. Ст 3 и ГОСТ 14.74-78						
Б4	1			С=2455	2	1,45
Б4	2			С=790	2	4,00
Б4	3			С=710	1	3,60
Б4	4*			10 ГОСТ 2590-71* Класс Вост. и ГОСТ 380-71 С=250	1	0,15
Б4	5			Италик и деревянная рейка 25x15 из древесины тверд. дых пород	15	п.м.

Тупловый проект 416-7-228С.85 Альбом II

Ведомость деталей

Поз.	Эскиз
4	

*Поз. 4 см. ведомость деталей

Привязан
ИМВ.И.

9191/2

ГНП	Рубинштейн	И.И.
Нач. отд.	Олефир	
М.контр.	Надецкий	
М.эксп.отв.	Андреев	
Рис.чр.	Конюхарь	
Вед.фр.	Романица	
Техник	Букман	

Т.П. 416-7-228С.85 АР №3

Дверь ИМД (ИМД 2)

Стандия	Лист	Листов 2
Р	1	2
Мин.обладоавошхз СССР ГНПРАПОДОАВОИПРАМ г.КлишинеВ		

Формат А4

Туповой проект 416-7-228с.85 Альбом I

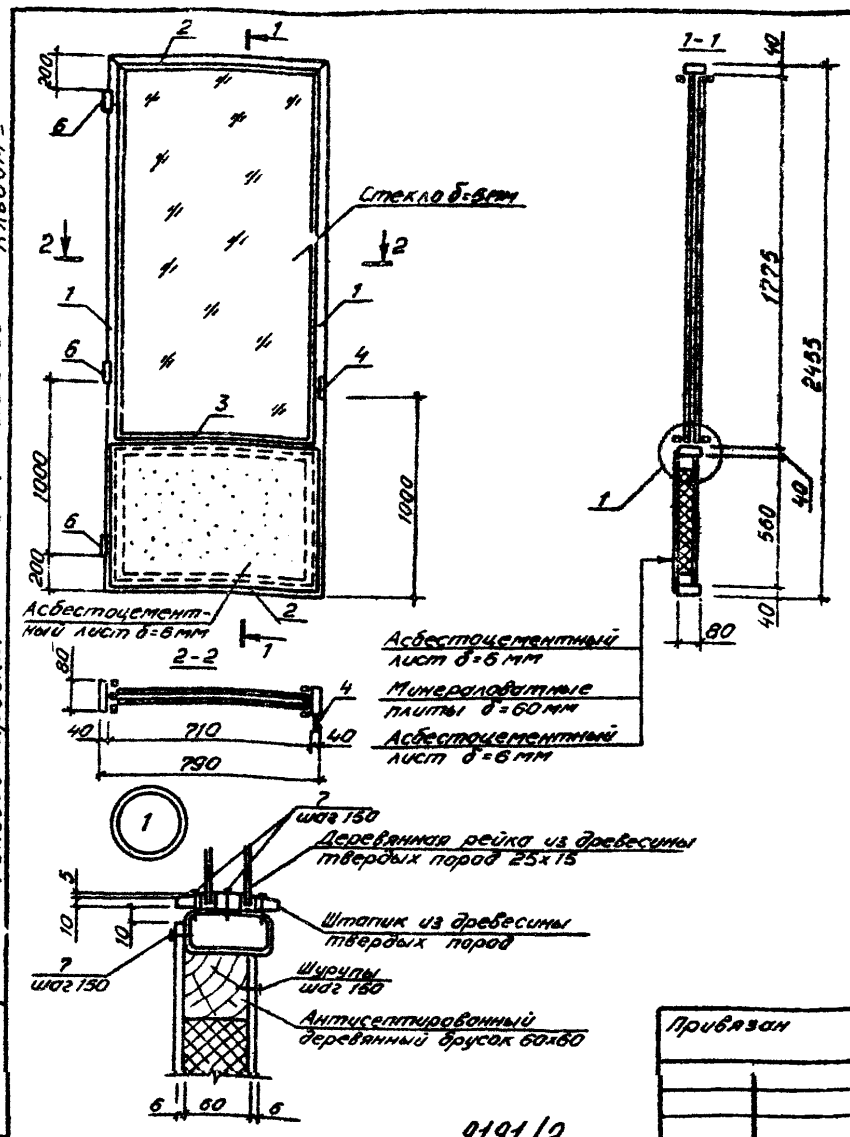
Формат	Зона	Лист	Обозначение	Наименование	Кол.	Примечание
				Стандартные изделия		
Б.У.	6			Петля П.Ч. 130 ГОСТ 5088	3	
Б.У.	7			Самонарезающий болт М8 64		
				ТУ 34-5815-70		
				Материалы		
				Стекла 767x700x5 ГОСТ III-76	2	
				Асбестоцементный лист 770x620x6 ГОСТ 19124-75	1	0,5 м ²
				То же 710x560x6	1	0,4 м ²
				Порозный резиновый уплотнитель ТУ 38-5-204-65	10 п.м	0,09 на п.м.
				Антисептированные деревянные бруски 60x60	2,6 п.м	0,013 м ³
				Минераловатные плиты δ=60 мм γ=200 кг/м ³		0,3 м ³

Инв. л. подл. Подпись и дата

Привязан	
Инв. л.	
Т.П.	416-7-228с.85 АР.НЗ
Лист	2

Формат А4

Туповой проект 416-7-228с.85 Альбом II



Инв. л. подл. Подпись и дата

Г.И.П.	Рудниктеин	Рудниктеин
Нач. отд.	Олефир	Олефир
Н.контр.	Нодецкий	Нодецкий
Г.арх.отд.	Андреев	Андреев
Рук.зудит.	Кожкокар	Кожкокар
вед.арх.	Рышница	Рышница
Техник	Букшан	Букшан

Т.П. 416-7-228с.85 АР.НЗ.СБ

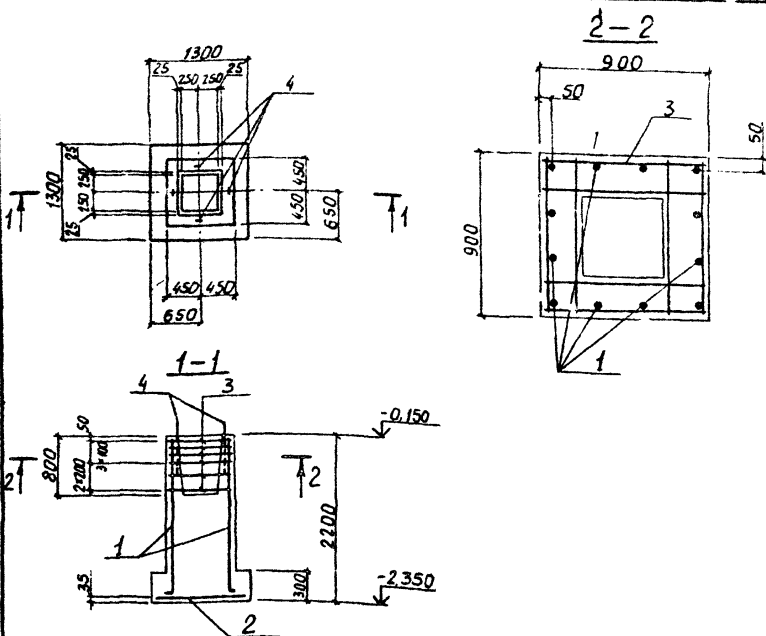
Дверь ИМД (ИМД2)
Сборочный чертеж

Студия	Место	Масштаб
Р		
Лист	Листов	
Минплоддоавощхоз СССР		
ГИПРОПЛОДООВОЩПРОМ		
г. Кишинев		

Копировал: Макаруч

Формат А4

Тилобой проект 416-Г-228с.85 Альбом II



Формы	Знач	Лоз	Обозначение	Наименование	Код	Примечание
<u>Документация</u>						
A4			Т.П. КЖИ ТТ1	Технические требования по изготовлению ж.б. изделий		
<u>Сборочные единицы</u>						
A4	1	Т.П.	КЖИ-62	Каркас плоский КР1	4	
A4	2	Т.П.	КЖИ-61	Сетка С2	1	
A4	3	Т.П.	КЖИ-60	С1	6	
<u>Детали</u>						
	4		1.400-9 В.1	Пятка монтажная УП1-9	4	
<u>Материалы</u>						
				Бетон марки 200	1,83	м ³

№ п/п по плану и спецификации в т.ч. по к.м.

Ведомость расхода стали на элемент, кг.

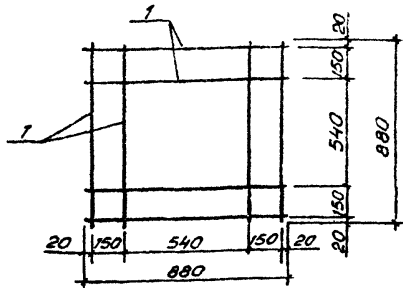
Марка элемента	Изделия арматурные					Шп.020
	Арматура класса					
	AI					
	ГОСТ 5781-82					
	φ6	φ8	φ10	φ12	φ16	
φ1	3.8	16.8	10.8	24	7.8	63.2

приблизно			
Изм. №			

9191/2

Г.П. Рубинский Фунд. нач. отв. Овечьев Никандровский Валентина Стасьян (И-41) Рук. гр. Богданова В.Ф. Ст. инж. Бродягина Е.С.	Т.П. 416-7-228с.85	КЖИ-01
Фундамент φ1		Ст. инж. масса Мокшай Р 4,55т
		Лист 261 Мин.млад.от. инж. ССР П.П.Рубинский Фунд.проект Кушнев Формы П АЗ

Титульный проект 416-7-228 с.85 Альбом I



Формат	Лист	Лист	Обозначение	Наименование	Кол.	Примечание
A4			Т.П.	КЖИ ТТ2		
				<u>Документация</u>		
				Технические требования по изготовлению арматурных изделий		
				<u>Детали</u>		
B4	1			Одичный стержень Ф8А1 ГОСТ 5781-82	8	0,35 кг
				C = 800		

Привязан		

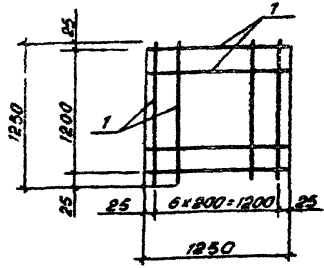
Имя и фамилия, должность и дата

ГМП	Рубинштейн	С.И.
Нач. отд.	Олефир	
Н. контр.	Новицкий	Т.В.
И.контр.	Степан	С.И.
Рис. гр.	Богданова	В.В.
Ст. инж.	Богданова	В.В.

Т.П.	416-7-228 с.85	КЖИ-80
Сетка арматурная С1		
Стальной	Масса	Масса
Р	2,8 кг	
Лист	Листов 1	
Министерство СССР Гипролаборвоупром г. Кушинева		

Капирован: Макаруч формат А4

Титульный проект 416-7-228 с.85 Альбом II



Формат	Лист	Лист	Обозначение	Наименование	Кол.	Примечание
A4			Т.П.	КЖИ ТТ2		
				<u>Документация</u>		
				Технические требования по изготовлению арматурных изделий		
				<u>Детали</u>		
B4	1			Ф8А1 ГОСТ 5781-82	14	0,77 кг
				C = 1250		

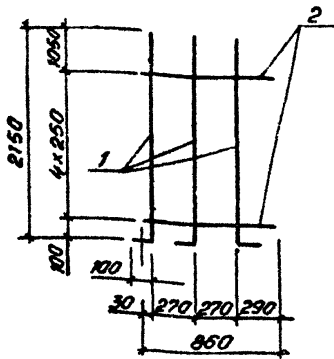
Привязан		

Имя и фамилия, должность и дата

ГМП	Рубинштейн	С.И.
Нач. отд.	Олефир	
Н. контр.	Новицкий	Т.В.
И.контр.	Степан	С.И.
Рис. гр.	Богданова	В.В.
Ст. инж.	Богданова	В.В.

Т.П.	416-7-228 с.85	КЖИ-81
Сетка арматурная С2		
Стальной	Масса	Масса
Р	10,8 кг	
Лист	Листов 1	
Министерство СССР Гипролаборвоупром г. Кушинева		

Формат А4



Формат	Зона	Поз.	Обозначение	Наименование	Кол.	Примечание
				<u>Документация</u>		
A4			Т.П. КЖН ТТ2	Технические требования по изготовлению арматурных изделий		
				<u>Детали</u>		
Б4	1			φ12А1 ГОСТ 5781-82 с=2250	3	2,0 кг
Б4	2			φ 6А1 с= 860	5	0,19 кг

Привязан			
Ил. №. N			

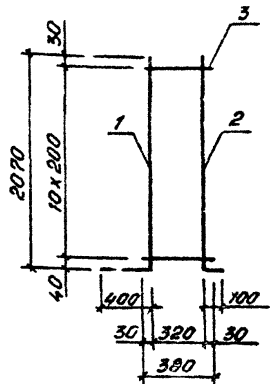
Ил. №. N
Лист в альбом
Формат

ГНП	Руднитский	Ф.И.И.
Нач.отд.	Олегулов	
Н.контр.	Нодарский	
Н.контр.	Стойан	
Рук.пр.	Богомолова	В.С.
Ст.инж.	Богомолова	В.С.

Т.П. 416-7-228с.85 КЖН-62

Сталь	Масса	Масса
Р	6,95	

Лист Листов 1
Минпланбазовоюзхоз СССР
Гипропланбазовошпром
г.Клишинов



Формат	Зона	Поз.	Обозначение	Наименование	Кол.	Примечание
				<u>Документация</u>		
A4			Т.П. КЖН ТТ2	Технические требования по изготовлению арматурных изделий		
				<u>Детали</u>		
Б4	1			φ22А1 ГОСТ 5781-82 с=2470	1	7,39 кг
Б4	2			φ12А1 с=2170	1	1,94 кг
Б4	3			φ 6 А1 с=380	11	0,09 кг

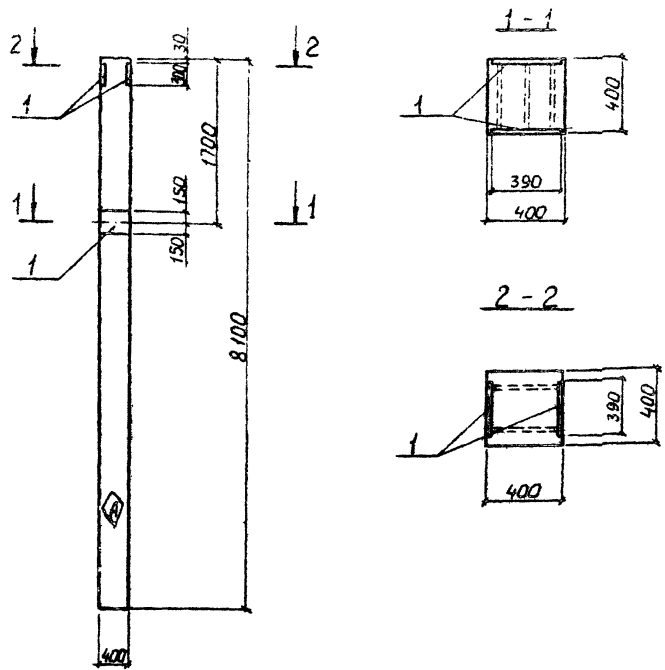
Привязан			
Ил. №. N			

ГНП	Руднитский	Ф.И.И.
Нач.отд.	Олегулов	
Н.контр.	Нодарский	
Н.контр.	Стойан	
Рук.пр.	Богомолова	В.С.
Ст.инж.	Богомолова	В.С.

Т.П. 416-7-228с.85 КЖН-63

Сталь	Масса	Масса
Р	10,2	

Лист Листов 1
Минпланбазовоюзхоз СССР
Гипропланбазовошпром
г.Клишинов



Пр. №	Зона	Поз.	Обозначение	Наименование	Кол.	Примечание
				Документация		
А4			т.п. КЖИ ТТ 1	Технические требования по изготовлению ж/б изделий		
				Сборочные единицы		
				Изделия закладные		
1			1.423-3 В.2	МН 1-10	4	
			Остальное см. серия 1.423-3 В.1			

Итого стальной прокат и стержни на элемент

Ведомость расхода дополнительной стали на элемент, кг.

Марка элемента	Изделия закладные								Всего					
	Арматура класса А I				Арматура класса А III									
	ГОСТ 5781-82		ГОСТ 5781-82		Прокат марки ВСтЗКП2									
К 72-50	φ6	-	0,80	φ14	φ22	-	Итого	300*10	-	Итого	36,80	-	36,80	54,40

Привязки

9191/2

ГЛП Водострой	Инж. А.И. Овечко	Инж. А.И. Овечко	Инж. А.И. Овечко	Инж. А.И. Овечко	Инж. А.И. Овечко	Инж. А.И. Овечко	Инж. А.И. Овечко	Инж. А.И. Овечко	Инж. А.И. Овечко
т.п.	416-7-228с.85	КЖИ-100	Колонна К1	Сталь	Класс	Масштаб	Р	3300кг	Лист
									Минпромстройхоз СССР
									Гипролаборстройпром
									г. Кичиныев
									Формат А3