

ГОСУДАРСТВЕННЫЙ КОМИТЕТ ПО ГРАЖДАНСКОМУ СТРОИТЕЛЬСТВУ И АРХИТЕКТУРЕ ПРИ ГОССТРОЕ СССР

ТИПОВЫЕ КОНСТРУКЦИИ И ДЕТАЛИ ЗДАНИЙ И СООРУЖЕНИЙ
ИНДУСТРИАЛЬНЫЕ СТРОИТЕЛЬНЫЕ ИЗДЕЛИЯ ДЛЯ СТРОИТЕЛЬСТВА ГРАЖДАНСКИХ ЗДАНИЙ

ИИ-04
СБОРНЫЕ ЭЛЕМЕНТЫ ЗДАНИЙ КАРКАСНОЙ КОНСТРУКЦИИ

СЕРИЯ ИИ-04-14
ДОПОЛНИТЕЛЬНЫЕ КОНСТРУКЦИИ И ДЕТАЛИ КАРКАСА С СЕТКОЙ КОЛОНН 9*6М

ВЫПУСК 4
УЗЛЫ, ДЕТАЛИ И ДОБОРНЫЕ КЕРАМЗИТОБЕТОННЫЕ СТЕНОВЫЕ ПАНЕЛИ

РАБОЧИЕ ЧЕРТЕЖИ

10564
ЦЕНА 2'78

ЦЕНТРАЛЬНЫЙ ИНСТИТУТ ТИПОВЫХ ПРОЕКТОВ
МОСКВА

**ЦЕНТРАЛЬНЫЙ ИНСТИТУТ ТИПОВОГО ПРОЕКТИРОВАНИЯ
ГОССТРОИ СССР**

Москва, А-445, Сормовская ул., 22

Сдано в печать VII 1980 г.

Заказ № 9822 Тираж 200 экз.

ГОСУДАРСТВЕННЫЙ КОМИТЕТ ПО ГРАЖДАНСКОМУ СТРОИТЕЛЬСТВУ И АРХИТЕКТУРЕ ПРИ ГОССТРОЕ СССР

ТИПОВЫЕ КОНСТРУКЦИИ И ДЕТАЛИ ЗАДАНИЙ И СООРУЖЕНИЙ
ИНДУСТРИАЛЬНЫЕ СТРОИТЕЛЬНЫЕ ИЗДЕЛИЯ ДЛЯ СТРОИТЕЛЬСТВА ГРАЖДАНСКИХ ЗАДАНИЙ

ИИ - 04
СБОРНЫЕ ЭЛЕМЕНТЫ ЗАДАНИЙ КАРКАСНОЙ КОНСТРУКЦИИ

Серия ИИ-04-14

ДОПОЛНИТЕЛЬНЫЕ КОНСТРУКЦИИ И ДЕТАЛИ КАРКАСА С СЕТКОЙ КОЛОНН 9×6 м

ВЫПУСК 4

УЗЛЫ, ДЕТАЛИ И ДОБОРНЫЕ КЕРАМЗИТОБЕТОННЫЕ ПАНЕЛИ

РАБОЧИЕ ЧЕРТЕЖИ

РАЗРАБОТАНЫ
ЦНИИЭП торговых зданий
совместно с НИИЖБ Госстроя СССР

УТВЕРЖДЕНЫ
и введен в действие приказом
Государственного комитета
по гражданскому строительству
и архитектуре при Госстрое СССР
26/V-1970 г. Приказ № 86

ЦЕНТРАЛЬНЫЙ ИНСТИТУТ ТИПОВЫХ ПРОЕКТОВ
МОСКВА

ПЕРЕЧЕНЬ СЕРИЙ И ВЫПУСКОВ РАБОЧИХ ЧЕРТЕЖЕЙ СБОРНЫХ ЭЛЕМЕНТОВ
ЗДАНИЙ КАРКАСНОЙ КОНСТРУКЦИИ ИИ-04.

ИИ-04-0	Указания по применению изделий
выпуск 1	Указания по применению изделий для зданий в 1-4 этажа.
выпуск 2	Указания по применению изделий для зданий в 5-12 этажей.
выпуск 3	Монтажные схемы рам для зданий до 12 этажей.
ИИ-04-1	Фундаменты
выпуск 1	Железобетонные фундаменты под колонны сечением 300×300 мм для зданий в 1-4 этажа
выпуск 2	Железобетонный баымак под колонны сечением 400×400 мм для зданий в 5-12 этажей.
ИИ-04-2	Колонны
выпуск 1	Железобетонные колонны сечением 300×300 для зданий в 1-4 этажа.
выпуск 2	Железобетонные колонны сечением 400×400 мм для зданий в 5-12 этажей.
ИИ-04-3	Ригели
выпуск 1	Железобетонные ригели для колонн сечением 300×300 мм.

ТК	СТЕНОВЫЕ ПАНЕЛИ	СЕРИЯ ИИ-04-14
1970	ПЕРЕЧЕНЬ СЕРИЙ И ВЫПУСКОВ	ВЫПУСК 4

- ИИ-04-8 МЕТАЛЛИЧЕСКИЕ МОНТАЖНЫЕ ДЕТАЛИ.
- выпуск 1 МЕТАЛЛИЧЕСКИЕ МОНТАЖНЫЕ ДЕТАЛИ ДЛЯ ЗДАНИЙ В 1-4 ЭТАЖА.
В ГРАЖДАНСКИХ ЛЕСТНИЦАХ.
- выпуск 2 МЕТАЛЛИЧЕСКИЕ МОНТАЖНЫЕ ДЕТАЛИ ДЛЯ ЗДАНИЙ В 5-12 ЭТАЖЕЙ.
- ИИ-04-10 МОНТАЖНЫЕ ЧУЛЫ И ДЕТАЛИ.
- выпуск 1 МОНТАЖНЫЕ ЧУЛЫ И ДЕТАЛИ ДЛЯ ЗДАНИЙ В 1-4 ЭТАЖА.
- выпуск 2 МОНТАЖНЫЕ ЧУЛЫ И ДЕТАЛИ ДЛЯ ЗДАНИЙ В 5-12 ЭТАЖЕЙ.
- ИИ-04-14 ДОПОЛНИТЕЛЬНЫЕ КОНСТРУКЦИИ И ДЕТАЛИ КАРКАСА С СЕТКОЙ ВООР
9x6 м.
- выпуск 0 УКАЗАНИЯ ПО ПРИМЕНЕНИЮ ИЗДЕЛИЙ ДЛЯ ЗДАНИЙ С СЕТКОЙ КОЛОНЫ
9x6 м.
- выпуск 1 ЖЕЛЕЗОБЕТОННЫЕ Т И Г- ОБРАЗНЫЕ КОЛОНЫ ДЛЯ ЗДАНИЙ С СЕТ-
КОЙ КОЛОНЫ 9x6 м.
- выпуск 2 ЖЕЛЕЗОБЕТОННЫЕ ПРЕДВАРИТЕЛЬНО НАПРЯЖЕННЫЕ И НЕНАПРЯЖЕННЫЕ
РИГЕЛИ ДЛЯ ЗДАНИЙ С СЕТКОЙ КОЛОНЫ 9x6 м.
- выпуск 3 ЖЕЛЕЗОБЕТОННЫЕ ПАНЕЛИ С КРУГАМИ ПУСТОТАМИ ПОД РАСЧЕТНУЮ
НАГРУЗКУ 1250 кг/м². ЛЕСТНИЧНАЯ ПЛОЩАДКА, ПРОСТОИТЬ.
- выпуск 4 ЧУЛЫ, ДЕТАЛИ, ДОБОРНЫЕ КЕРАМИКОБЕТОННЫЕ ПАНЕЛИ ДЛЯ
ЗДАНИЙ С СЕТКОЙ КОЛОНЫ 9x6 м.
- выпуск 5 МОНТАЖНЫЕ ЧУЛЫ И ДЕТАЛИ ДЛЯ ЗДАНИЙ С СЕТКОЙ КОЛОНЫ 9x6 м.

ТК	СТЕНОВЫЕ ПАНЕЛИ	СЕРИЯ ИИ-04-14
1970	ПЕРЕЧЕНЬ СЕРИЙ И ВЫПУСКОВ	выпуск 4

ПОЯСНИТЕЛЬНАЯ ЗАПИСКА.

Серия ИИ-04-14 выпуск 4 содержит чертежи дополнительных к серии ИИ-04 наружных стеновых панелей и узлов их крепления, для каркасных зданий 1-4 этажа с сеткой опор 9x6м.

При компоновке наружных стен используются керамзитобетонные панели серии ИИ-04-5 выпуск 1 и 3.

В дополнительную номенклатуру вошли полосовые панели для решения наружного и внутреннего углов здания с Т-образной и Г-образной колоннами.

Панели изготавливаются из конструктивно-теплоизоляционного плотного керамзитобетона марки 50^{объемным} весом 900 кг/м³.

Отделочные слои толщиной по 20мм из цементно-песчаного раствора марки „100“.

Для крепления панелей в 9м. модуле, а также в углах здания и в торцах консолей крайних колонн, предусматриваются фахверковые стойки из двутавра №36 с обрезанной полкой (см. лист №21).

Фахверковая стойка СФ-1 разработана для зданий с высотой этажа 4,2м; СФ-2 для зданий с высотой этажа 3,3м; СФ-3 для крепления угловых стеновых панелей над вырванной (см. лист 12).

Детали крепления стойки фахверка к каркасу здания см. на листах №№ 14, 15.

Данные о расчете, конструировании и изготовлении панелей даны в пояснительной записке серии ИИ-04-5 выпуск 1.

Узлы стен.

В альбоме приведены дополнительные к серии ИИ-04-10 узлы крепления стеновых панелей.

При разработке фасадов зданий следует руководствоваться примерами компоновки панелей наружных стен, разрезами наружных стен и вариантами компоновок простеночных панелей (см. листы №3-6).

При применении в проектах компоновок наружных стен, не предусмотренных настоящим выпуском необходимо предусмотреть соответствующие закладные детали в стеновых панелях, элементах каркаса и перекрытий, а также проверить прочность узлов соединения элементов стен с элементами каркаса и перекрытия.

Стены - навесные. Панели высотой А=1180мм, 1480мм, 2080мм имеют закладные детали для навески их на пристенные ригели.

Панели высотой А=880мм и 1780мм не имеют закладных деталей для самостоятельной навески и устанавливаются на растворе на нижележащие панели и крепятся к колоннам и металлическим импостам.

До монтажа панелей необходимо приварить к их закладным деталям металлические монтажные элементы М-1.

Стойки фахверка должны привариваться к закладным деталям наружных ригелей и крайних колонн поэтажно до монтажа панелей.

Монтаж стен каждого этажа начинается с установки угловых элементов.

После установки и выверки полосовых стеновых панелей необходимо произвести приварку их к элементам перекрытия во всех 4-х точках опирания, а также приварку их к колоннам и металлическим импостам.

ОСНОВНЫЕ ЧЕРТЕЖИ
ОБЪЕМНО-ТЕПЛОИЗОЛЯЦИОННЫЕ ПАНЕЛИ
НАРУЖНЫХ СТЕН
ИЗ КЕРАМИЗТОБЕТОНА
СЕТКА ОПОР 9x6м
ИИ-04-14
ВЫПУСК 4
ЛИСТ 10

ТК	СТЕНОВЫЕ ПАНЕЛИ	СЕРИЯ ИИ-04-14
1970	ПОЯСНИТЕЛЬНАЯ ЗАПИСКА.	ВЫПУСК 4 ЛИСТ -

МЕТАЛЛИЧЕСКИЕ МОНТАЖНЫЕ ЭЛЕМЕНТЫ, ЗАКАДНЫЕ ДЕТАЛИ ПОСЛЕ ПРИВАРКИ К НИМ ЭТИХ ЭЛЕМЕНТОВ И СВАРНЫЕ ШВЫ ЗАЩИТИТЬ ОТ КОРРОЗИИ ЦИНКОВЫМ ПОКРЫТИЕМ ТОЛЩИНОЙ 0,1 мм, ОСУЩЕСТВЛЯЕМЫМ СПОСОБОМ МЕТАЛЛИЗАЦИИ В СООТВЕТСТВИИ С СН 206-62.

СТОЙКИ ФАХВЕРКА СФ-1, СФ-2 ОКРАСИТЬ МАСЛЯНОЙ КРАСКОЙ ЗА 2 РАЗА ПО ГРУНТУ ИЗ ЖЕЛЕЗНОГО СУРЬХА НА НАТУРАЛЬНОЙ ДЛИНЕ.

УСТАНОВКА ПАНЕЛЕЙ СТЕН ДРУГ НА ДРУГА ПРОИЗВОДИТСЯ НА ПЛАСТИЧНОМ ЦЕМЕНТНОМ РАСТВОРЕ „М 100“. ГОРИЗОНТАЛЬНЫЕ И ВЕРТИКАЛЬНЫЕ СТЫКИ МЕЖДУ ПАНЕЛЯМИ РЕШЕНЫ С ПРИМЕНЕНИЕМ УПРУГИХ ПРОКЛАДОК И МАСТИК, ЗАЩИЩАЮЩИХ УПРУГИЕ ПРОКЛАДКИ ОТ ВНЕШНИХ АТМОСФЕРНЫХ ВОЗДЕЙСТВИЙ, А ТАКЖЕ ОТ СОЛНЕЧНОЙ ИНСОЛЯЦИИ. ВИДЫ УПРУГИХ ПРОКЛАДОК И СООТВЕТСТВУЮЩИХ ИМ ЗАЩИТНЫХ МАСТИК ДЛЯ ЗАДЕЛКИ ШВОВ ПРИВЕДЕНЫ В ТАБЛИЦЕ.

УПРУГИЕ ПРОКЛАДКИ	МАСТИКИ
ГЕРНИТ ПО ВТУ-32-65 ГЛАВПРОМСТРОЯ	ТИХОКОЛОВАЯ МАСТИКА МАРК У-30М ПО ТУ 269-64 ГЛАВПРОМСТРОЙ-МАТЕРИАЛОВ
ПОРВИЗОЛ ПО РСН 18-63	ГС-1 ПО ТУ 310-64 ГЛАВПРОМСТРОЙ-МАТЕРИАЛОВ
ЖГУТ ИЗ СМОЛЬНОЙ МАХИ* d=30 мм.	КН-2 ПО ТУ-3613-61-62 МОСГОРСОВНАРХОЗА
ГЕРНИТ ПО ВТУ 32-65 ГЛАВПРОМСТРОЯ	МАСТИКА ИЗОЛ ПО РСН 10-62
ПОРВИЗОЛ ПО РСН 18-63	БИТУМНАЯ МАСТИКА
ЖГУТ ИЗ ПОРИСТОЙ РЕЗИНЫ* d=40 мм.	
ПОЛОСА ИЗ ПОРОДАНА СЕЧЕНИЕМ 60x60 мм	

* В ВЕРТИКАЛЬНОМ ШВЕ ПРОКЛАДЫВАЮТСЯ ДВА ЖУТА, В ГОРИЗОНТАЛЬНОМ ОДИН ЖГУТ

РЕШЕНИЕ ВХОДОВ В ЗДАНИЕ ОПРЕДЕЛЯЕТСЯ ЕГО ПРОЕКТОМ. СБОРНЫЕ ИЗДЕЛИЯ ДЛЯ УСТРОЙСТВА ВХОДОВ В СЕРИИ НЕ ПРЕДУСМОТРЕНЫ.

ВСЕ УЗЛЫ КРЕПЛЕНИЯ СТЕН К ЭЛЕМЕНТАМ КАРКАСА И ПЕРЕКРЫТИЙ РАССЧИТАНЫ НА НАГРУЗКУ ОТ СТЕН ВЕСОМ НЕ БОЛЕЕ 360 кг/м² ПРИ НОРМАТИВНОЙ ВЕТРОВОЙ НАГРУЗКЕ 70 кг/м² - НАПОР И 52 кг/м² - ОТСОС.

ПОДЗЕМНАЯ ЧАСТЬ ЗДАНИЯ.

ПОДЗЕМНАЯ ЧАСТЬ ЗДАНИЯ ПРИ ГЛУБИНЕ ПОДВАЛА РАВНОЙ 3,8 И 2,9 МОЖЕТ РЕШАТЬСЯ С ПОМОЩЬЮ ПОДДОРНЫХ СТЕНОК ПО СЕРИИ 3400-3 „СБОРНЫЕ ЖЕЛЕЗОБЕТОННЫЕ ПОДДОРНЫЕ СТАНКИ МЕЖОТРАСЛЕВОГО ПРИМЕНЕНИЯ“ ВЫПУСК I, РАЗРАБОТАННОЙ ГПИ „КИЕВСКИЙ ПРОМСТРОЙПРОЕКТ“ С УЧАСТИЕМ НИИЖБ.

СТЕНЫ СОСТОЯТ ИЗ ДВУХ ЭЛЕМЕНТОВ: АНЦЕВОЙ И ФУНДАМЕНТНОЙ ПАНТ, ИЗГОТОВЛЯЕМЫХ РАЗДЕЛЬНО И СТЫКУЕМЫХ НА МОНТАЖЕ.

ТК	СТЕНОВЫЕ ПАНЕЛИ	СЕРИЯ ИИ-04-14
1970	ПОЯСНИТЕЛЬНАЯ ЗАПИСКА.	ВЫПУСК 4 Лист -

№№	МАРКА	ЭСКИЗ	РАЗМЕРЫ ММ.			МАРКА		ВЕС Т.	ОБЪЕМ ВЪЕМА	ОБЪЕМ М ³				РАСХОД ЦЕМЕНТА М ³ ЧИСТО	РАСХОД МЕТАЛЛА КГ.					НОМЕР АРХИВ ПРОЕКТА			
			e	b	h	КЕРАМИЗ-БЕТОНА	ЦЕМЕНТНО-ПЕС-ЧАНОБЕТОНА			КЕРАМИЗ-БЕТОНА	ЦЕМЕНТНО-ПЕС-ЧАНОБЕТОНА	ЖЕЛЕЗА	А-I		А-II	А-III	В-I	ЗАКАЖЕН-НОЕ АСТАРА	ИТОГО		РАСХОД МЕТАЛЛА НА 1 м ² БЕТОНА		
																			МАТЕРИАЛ СТАИ			ПРОБЛЕМ-НОЕ АСТАРА	МАТЕРИАЛ СТАИ
9	H-16-6		1580	$\frac{240}{320}$	580	50	100	$\frac{0,247}{0,314}$	0,916	$\frac{0,103}{0,256}$	0,037	$\frac{0,222}{0,296}$	$\frac{57,2}{75,5}$	$\frac{(2,10)}{3,56}$	$\frac{(2,93)}{3,57}$	—	$\frac{5,23}{5,53}$	5,77	$\frac{18,31}{19,53}$	$\frac{20,91}{22,71}$	$\frac{83,4}{66,5}$	22-23 26-27	
10	H-16-9		1580	$\frac{240}{320}$	680	50	100	$\frac{0,373}{0,475}$	1,390	$\frac{0,278}{0,390}$	0,056	$\frac{0,346}{0,545}$	$\frac{89,1}{117,1}$	$\frac{(1,08)}{2,54}$	$\frac{3,74}{4,55}$	$\frac{0,54}{0,74}$	—	$\frac{6,91}{7,21}$	1,10	$\frac{11,05}{11,77}$	$\frac{13,90}{14,72}$	$\frac{32,0}{21,6}$	24-27
11	H-16-12		1580	$\frac{240}{320}$	1180	50	100	$\frac{0,504}{0,640}$	1,670	$\frac{0,374}{0,525}$	0,075	$\frac{0,452}{0,603}$	$\frac{116,8}{154,3}$	$\frac{(1,08)}{2,54}$	$\frac{(3,39)}{3,93}$	—	$\frac{8,59}{8,92}$	7,82	$\frac{22,88}{24,46}$	$\frac{27,01}{28,99}$	$\frac{50,5}{40,7}$	24-27	
12	H-16-15		1580	$\frac{240}{320}$	1480	50	100	$\frac{0,625}{0,799}$	2,340	$\frac{0,468}{0,655}$	0,094	$\frac{0,565}{0,752}$	$\frac{136,2}{193,2}$	$\frac{(1,08)}{2,54}$	$\frac{(3,39)}{3,93}$	—	$\frac{10,29}{10,65}$	7,82	$\frac{24,58}{26,19}$	$\frac{29,41}{31,39}$	$\frac{43,5}{35,0}$	24-27	
13	H-16-18		1580	$\frac{240}{320}$	1780	50	100	$\frac{0,754}{0,957}$	2,820	$\frac{0,565}{0,790}$	0,113	$\frac{0,680}{0,907}$	$\frac{176}{232}$	$\frac{(1,08)}{2,54}$	$\frac{(3,39)}{3,93}$	—	$\frac{11,97}{12,35}$	1,10	$\frac{16,15}{16,91}$	$\frac{20,99}{21,92}$	$\frac{23,8}{18,7}$	24-27	
14	H-16-21		1580	$\frac{240}{320}$	2080	50	100	$\frac{0,950}{1,125}$	3,300	$\frac{0,56}{0,925}$	0,132	$\frac{0,795}{0,966}$	$\frac{206}{273}$	$\frac{(1,08)}{2,54}$	$\frac{(3,39)}{3,93}$	—	$\frac{13,67}{14,07}$	7,82	$\frac{27,96}{29,61}$	$\frac{34,41}{36,19}$	$\frac{35,1}{2,0}$	24-27	

ПРИМЕЧАНИЯ:

1. Цифры в числителе относятся к панелям толщиной 240 мм. а в знаменателе - к панелям толщиной 320 мм.
2. Нормы расхода цемента приняты: а) для фактурных слоев - 310 кг на 1 м³ в соответствии с главой СНиП I-V II-62; б) для керамзитобетона - 250 кг на 1 м³ в соответствии с указаниями СН-321-65.
3. Для приведения сталец разных классов к стали А-I приняты следующие коэффициенты: А-I к-1,0; А-II к-1,21; А-III к-1,43; В-I к-1,39.

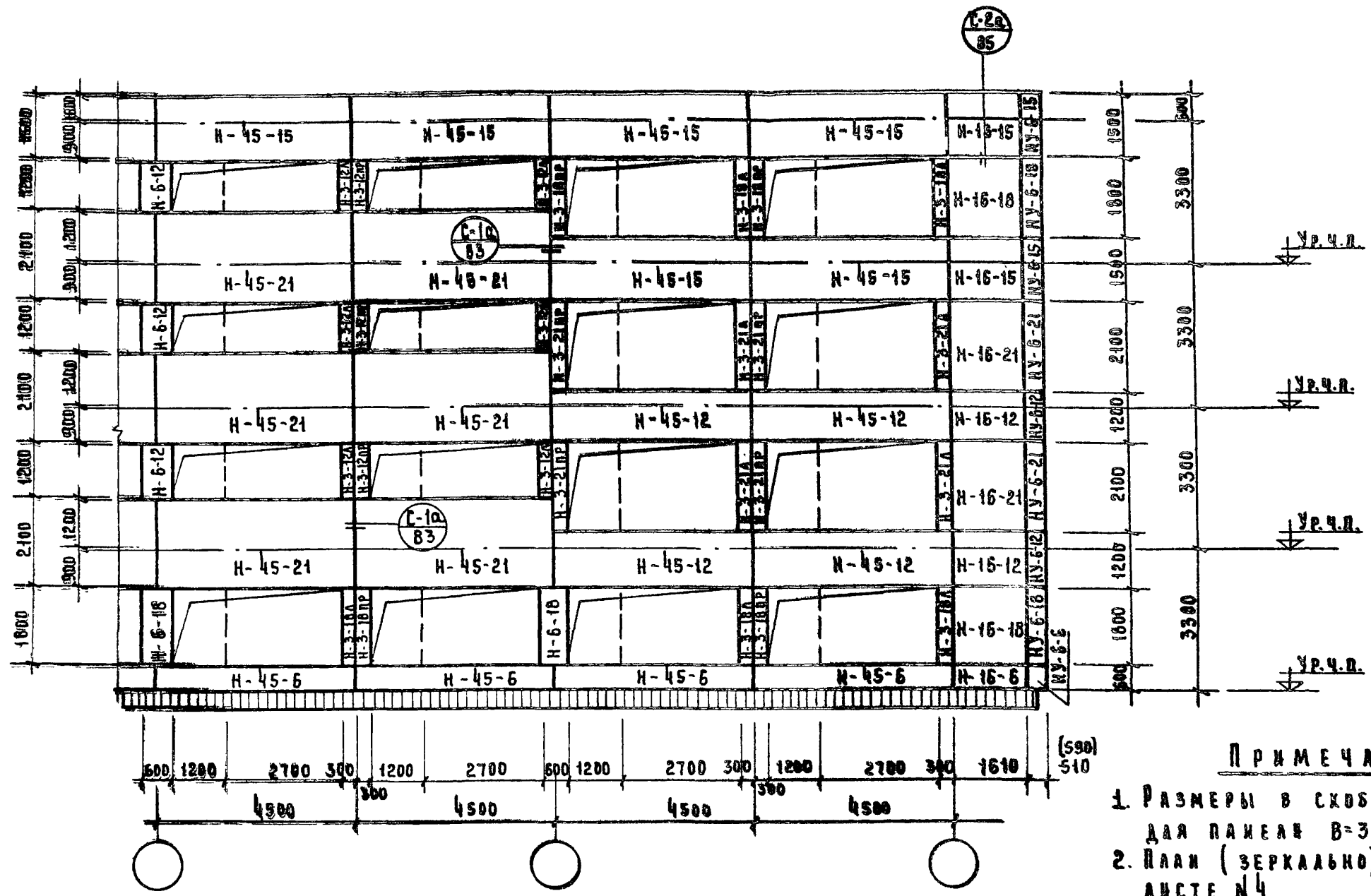
4. В скобках выделен расход стали на анкера закладных деталей (в.т.ч.).

ТК	СТЕНОВЫЕ ПАНЕЛИ	СЕРИЯ ИИ-04-14
1970	НОМЕНКЛАТУРА.	ВЫПУСК Лист 2

И.И. САХАНКА
 ПРОБЛЕМА
 ЦИХОД
 ОБЪЕДИНЕН
 ПРИБОЖИ
 НИКОЛОВА
 ЗАДАЧА
 РАЗРАБОТКА

КАШ. "ЧА	КЛУБКА	ИЛИ	ИЛИ
БАНИ.	ПРОБЕРНА	ЩУКИ	ЩУКИ
		ПРИГОЖИ	ПРИГОЖИ
		СОЛЫНСКИ	СОЛЫНСКИ
		НИКОЛОРОВА	НИКОЛОРОВА

ИЗДАТЕЛЬСТВО
ТОРГОВЫХ
ЗДАНИЙ

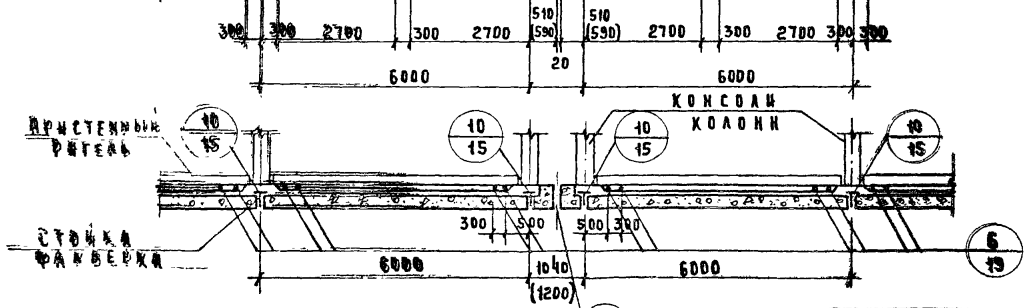
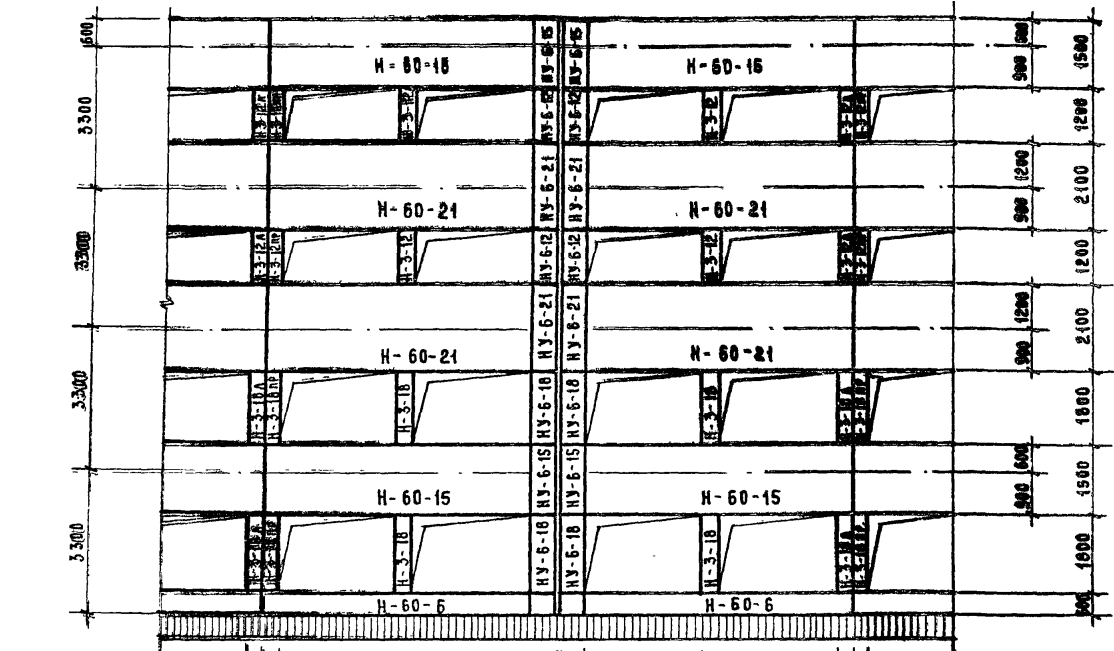


П Р И М Е Ч А Н И Е.

1. РАЗМЕРЫ В СКОБКАХ ДАНЫ ДЛЯ ПАНЕЛЕЙ В=320.
2. ПЛАН (ЗЕРКАЛЬНО) СМ. НА ЛИСТЕ №4.
3. ВСЕ УЗЛЫ ЗАМАРКИРОВАННЫЕ НА ДАННОМ ЛИСТЕ СМ. АЛЬБОМ СЕРИИ ИИ-04-10 ВЫПУСК 2.

ТК	СТЕНОВЫЕ ПАНЕЛИ	СЕРИЯ ИИ-04-14
1970	ПРИМЕР КОМПОНОВКИ ПАНЕЛЕЙ НАРУЖНЫХ СТЕН ВАРИАНТ СО СПАРЕНЫМИ ОКНАМИ. ВЫСОТА ЭТАЖА-3,3М	ВЫПУСК ЛИСТ 4 3

ГА.ИЖ.ИР-ТА НАЧ.ОТДЕЛА ГА.ИЖ.ИР-ТА ГА.ИЖ.ИР-ТА РАБОСТАЛ	ИЖСКИЙ	ИСПОЛНИ	ИЖСКИЙ
	ИЖСКИЙ	ПРОВЕРКА	ИЖСКИЙ
	ИЖСКИЙ	ПРОВЕРКА	ИЖСКИЙ
	ИЖСКИЙ	ПРОВЕРКА	ИЖСКИЙ
	ИЖСКИЙ	ПРОВЕРКА	ИЖСКИЙ
ТОРГОВЫХ ЗАДАНИЙ	ИЖСКИЙ	ИЖСКИЙ	ИЖСКИЙ



- ПРИМЕЧАНИЯ:**
1. РАЗМЕРЫ В СКОБКАХ ДАНЫ ДЛЯ ВАРЕЖ В=320ММ.
 2. ПОСЛКИ КОНСОЛЕЙ КОЛОНЫ УСЛОВНО НЕ ПОКАЗАНЫ.

ТК	СТЕНОВЫЕ ВАРЕЖ	СЕРИЯ ИИ-04-14
1970	ПРИМЕР КОМПОНОВКИ РАМКИ НАРУЖНЫХ СТЕН У ДЕФОРМАЦИОННОГО ШВА. ВЫСОТА ЭТАЖА-33М.	ВЫПУСК 4 ЛИСТ 6

ЦНИИ
ГОРЮЩИХ
ЗАДАНИЙ

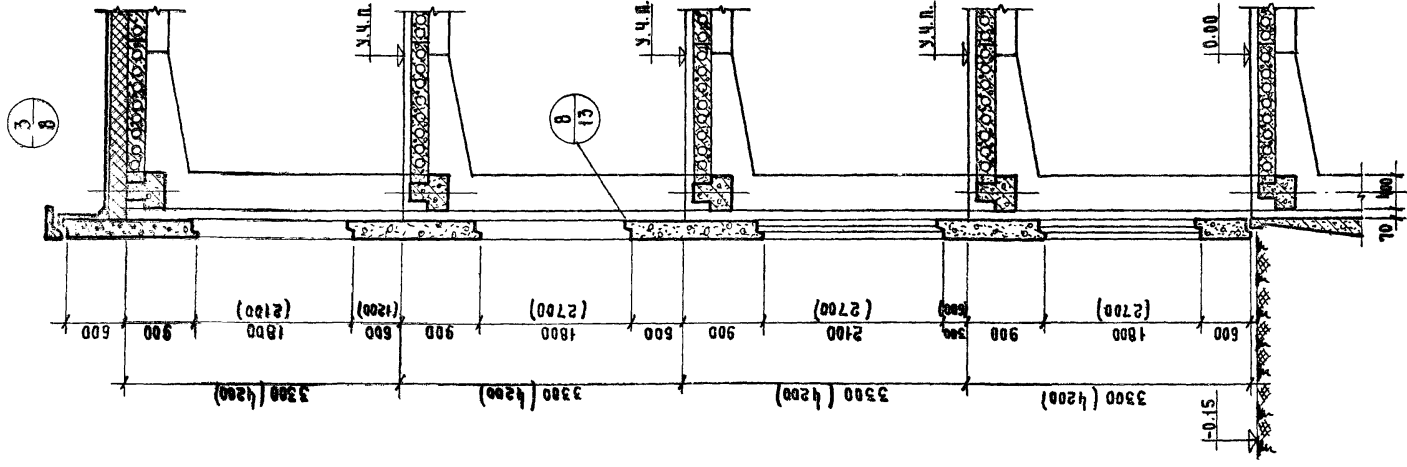
ГЛАВЖИИТА
НАЧОДЕЛА
ГЛАВЖПРОТА
ГЛАВЖПРОТА
РАЗРАБОТАЛ

С.И.
Л.И.
Л.И.
Л.И.

ЧЕЛКИ
УЧКИ
ПРИЖИМ
ВРАЩАЮЩИЙ
ИЗГОТОВИЛ

ИСПЫТА
ПРОВЕРКА

ИСПЫТА
БАЯ

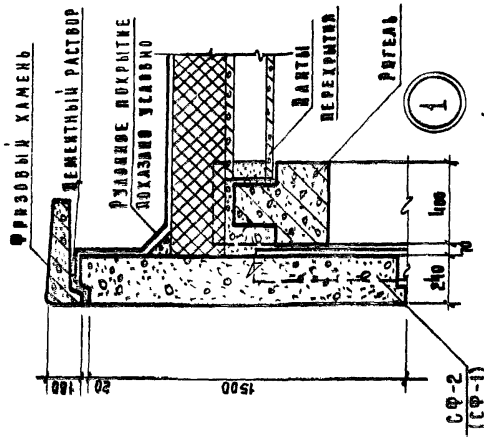


3
8

В
13

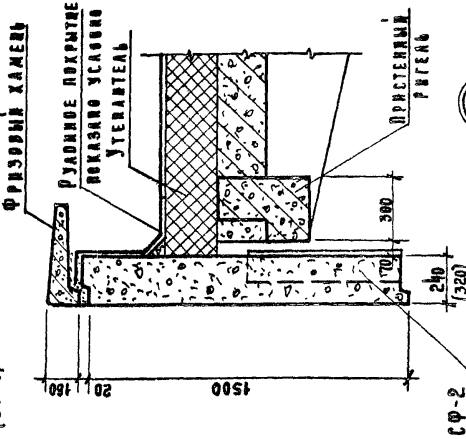
ОСБ

ПРИМЕЧАНИЕ
1. РАЗМЕРЫ В СКОБКАХ
ДАНЫ ДЛЯ ВЫСОТЫ ЭТАЖА 4,2 М.



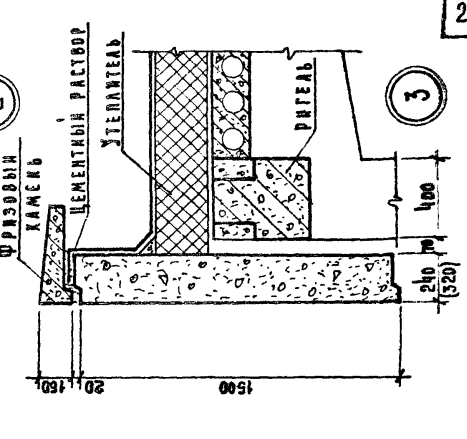
1

СФ-2
(СФ-1)



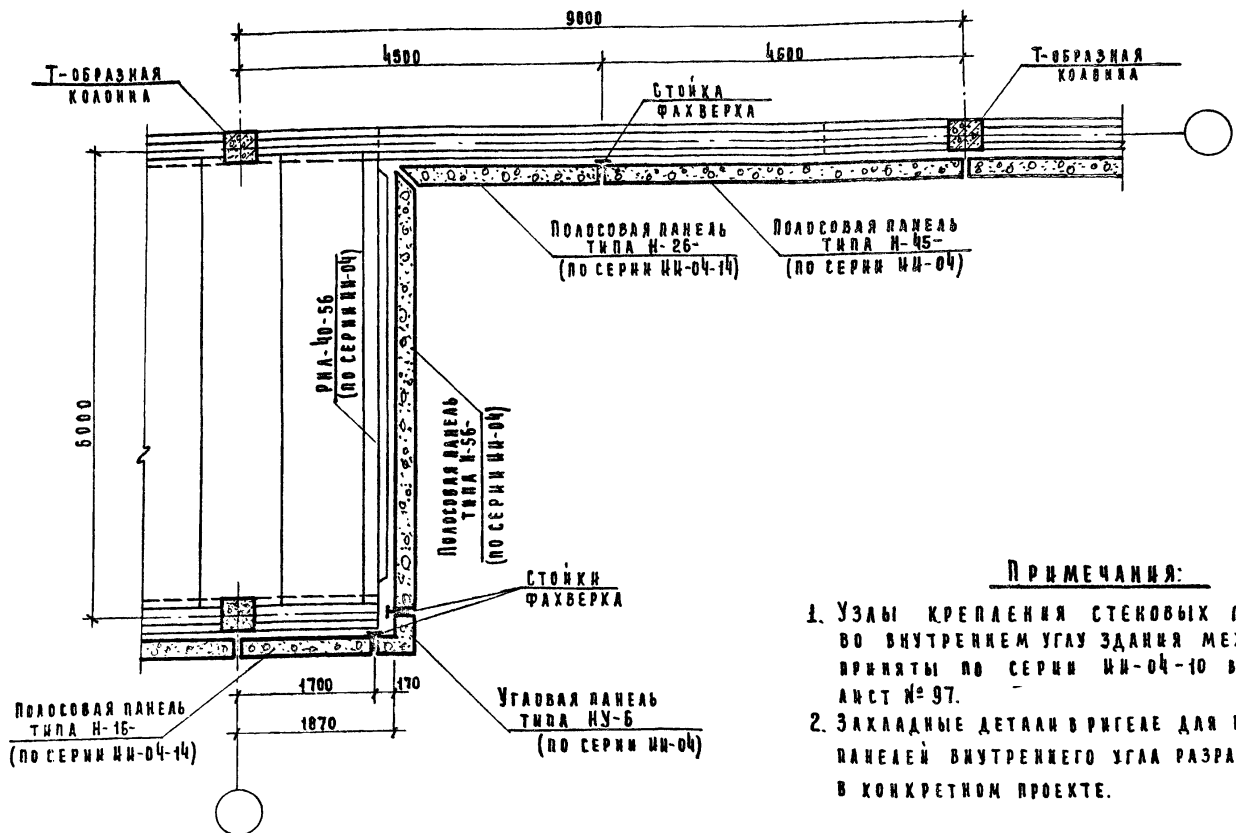
2

СФ-2
(СФ-1)



3

ТК	СТЕНОВЫЕ ПАНЕЛИ	СЕРИЯ
1970	РАЗРЕЗ НАРУЖНОЙ СТЕНЫ ДЛЯ ЗАДАНИИ С Г-ОБРАЗНЫМИ КРАЯМИ. УЗЛЫ 1, 2, 3.	ИИ-04-14
		ВЫПУСК ЛИСТ
		4 8

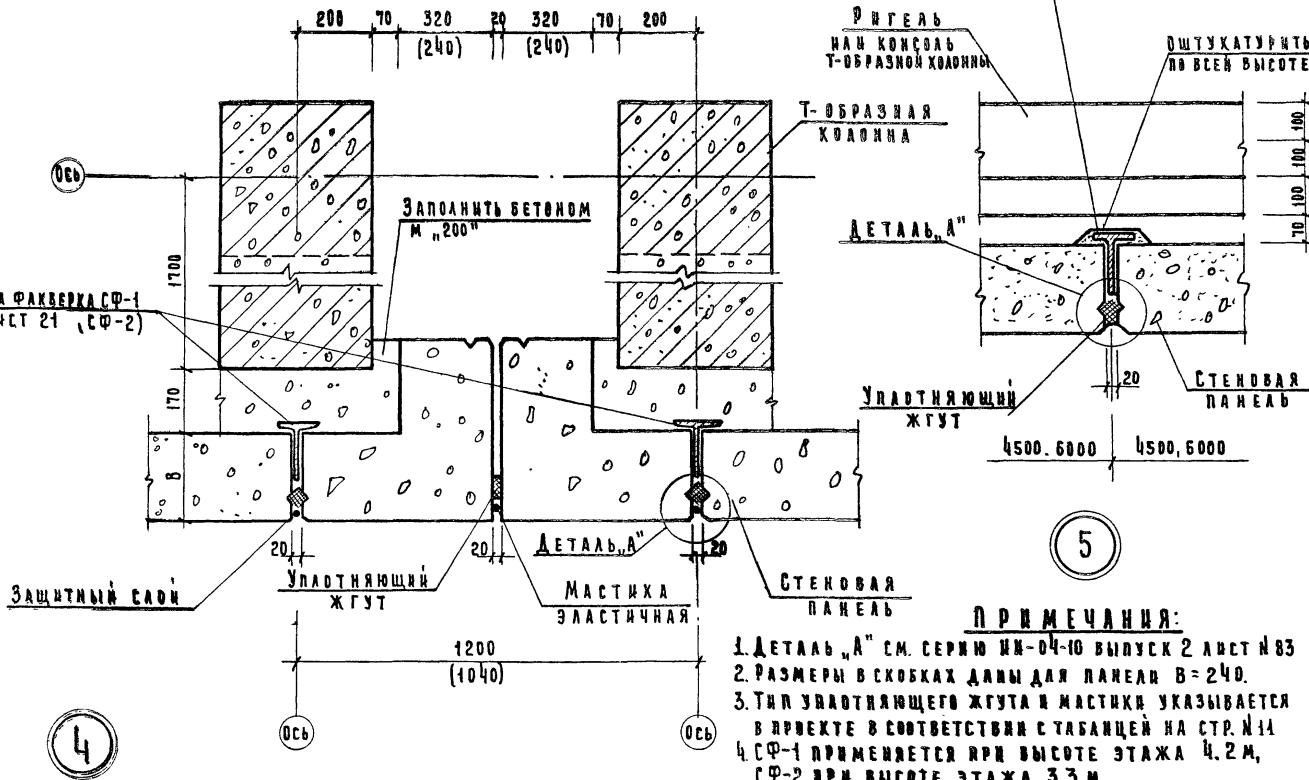


ПРИМЕЧАНИЯ:

1. Узлы крепления стеновых панелей во внутреннем углу здания между собой приняты по серии ЦИ-04-10 выпуск 2 лист № 97.
2. Закладные детали в ригеле для крепления панелей внутреннего угла разрабатываются в конкретном проекте.

ИЗДАТЕЛЬСТВО	ИЗДАТЕЛЬСТВО	ИЗДАТЕЛЬСТВО	ИЗДАТЕЛЬСТВО	ИЗДАТЕЛЬСТВО	ИЗДАТЕЛЬСТВО
ПРОЕКТИРОВАНИЕ	ПРОЕКТИРОВАНИЕ	ПРОЕКТИРОВАНИЕ	ПРОЕКТИРОВАНИЕ	ПРОЕКТИРОВАНИЕ	ПРОЕКТИРОВАНИЕ
ПРОЕКТИРОВАНИЕ	ПРОЕКТИРОВАНИЕ	ПРОЕКТИРОВАНИЕ	ПРОЕКТИРОВАНИЕ	ПРОЕКТИРОВАНИЕ	ПРОЕКТИРОВАНИЕ
ПРОЕКТИРОВАНИЕ	ПРОЕКТИРОВАНИЕ	ПРОЕКТИРОВАНИЕ	ПРОЕКТИРОВАНИЕ	ПРОЕКТИРОВАНИЕ	ПРОЕКТИРОВАНИЕ
ПРОЕКТИРОВАНИЕ	ПРОЕКТИРОВАНИЕ	ПРОЕКТИРОВАНИЕ	ПРОЕКТИРОВАНИЕ	ПРОЕКТИРОВАНИЕ	ПРОЕКТИРОВАНИЕ
ПРОЕКТИРОВАНИЕ	ПРОЕКТИРОВАНИЕ	ПРОЕКТИРОВАНИЕ	ПРОЕКТИРОВАНИЕ	ПРОЕКТИРОВАНИЕ	ПРОЕКТИРОВАНИЕ
ПРОЕКТИРОВАНИЕ	ПРОЕКТИРОВАНИЕ	ПРОЕКТИРОВАНИЕ	ПРОЕКТИРОВАНИЕ	ПРОЕКТИРОВАНИЕ	ПРОЕКТИРОВАНИЕ
ПРОЕКТИРОВАНИЕ	ПРОЕКТИРОВАНИЕ	ПРОЕКТИРОВАНИЕ	ПРОЕКТИРОВАНИЕ	ПРОЕКТИРОВАНИЕ	ПРОЕКТИРОВАНИЕ
ПРОЕКТИРОВАНИЕ	ПРОЕКТИРОВАНИЕ	ПРОЕКТИРОВАНИЕ	ПРОЕКТИРОВАНИЕ	ПРОЕКТИРОВАНИЕ	ПРОЕКТИРОВАНИЕ
ПРОЕКТИРОВАНИЕ	ПРОЕКТИРОВАНИЕ	ПРОЕКТИРОВАНИЕ	ПРОЕКТИРОВАНИЕ	ПРОЕКТИРОВАНИЕ	ПРОЕКТИРОВАНИЕ

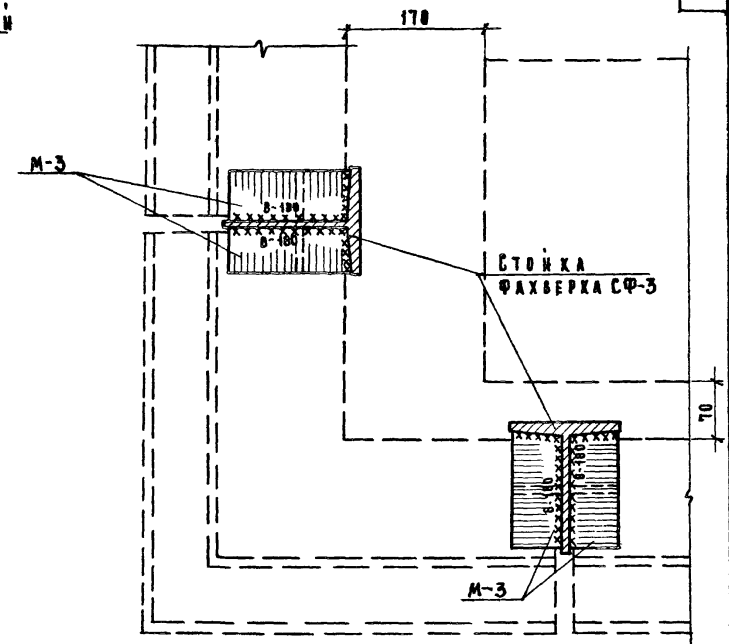
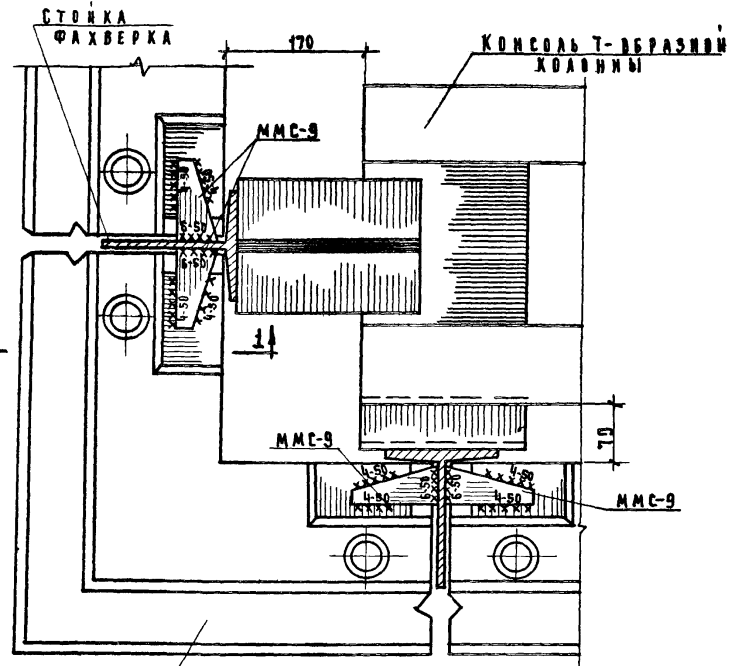
ТК	СТЕНОВЫЕ ПАНЕЛИ.	СЕРИЯ ЦИ-04-14
1970	ПРИМЕР РЕШЕНИЯ НАРУЖНОГО И ВНУТРЕННЕГО УГЛА ПРИ Т-ОБРАЗНЫХ КОЛОННАХ.	ВЫПУСК 4 ЛИСТ 9



- ПРИМЕЧАНИЯ:**
1. Деталь „А“ см. серию ИИ-04-10 выпуск 2 анст №83
 2. Размеры в скобках даны для панелей В=240.
 3. Тип уплотняющего жгута и мастики указывается в проекте в соответствии с таблицей на стр. №11
 4. СФ-1 применяется при высоте этажа 4,2 м, СФ-2 при высоте этажа 3,3 м.

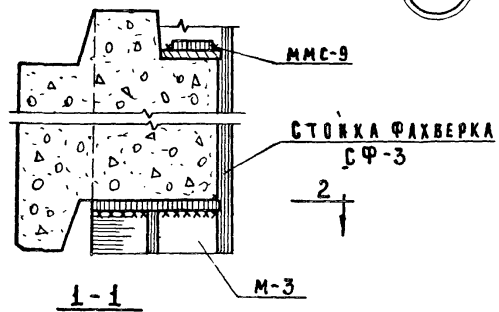
И. А. С. И. И.
 ПРОЕКТИРОВЩИК
 БОЛЫНСКОЙ
 НИКОЛАСОВА
 И. А. С. И. И.
 ПРОЕКТИРОВЩИК
 БОЛЫНСКОЙ
 НИКОЛАСОВА
 И. А. С. И. И.
 ПРОЕКТИРОВЩИК
 БОЛЫНСКОЙ
 НИКОЛАСОВА

ТК	СТЕНОВЫЕ ПАНЕЛИ.	СЕРИЯ ИИ-04-14
1970	УЗЛЫ 4.5. ВЕРТИКАЛЬНЫЕ СТЫКИ ПАНЕЛЕЙ У ТЕМПЕРАТУРНОГО ШВА И СТЫКИ ФАХВЕРКА.	ВЫПУСК 4 АНСТ 11



СТЕНОВАЯ УГЛОВАЯ ПАНЕЛЬ

7



2-2

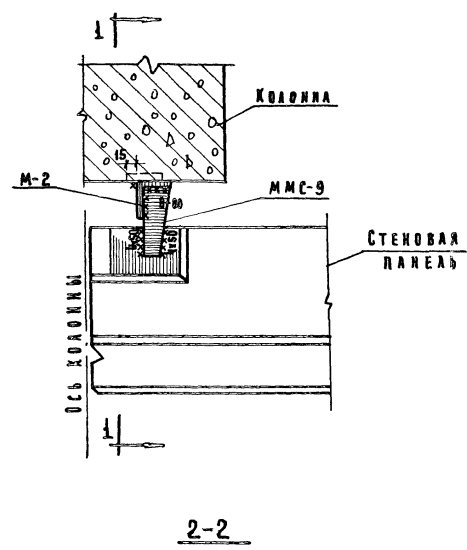
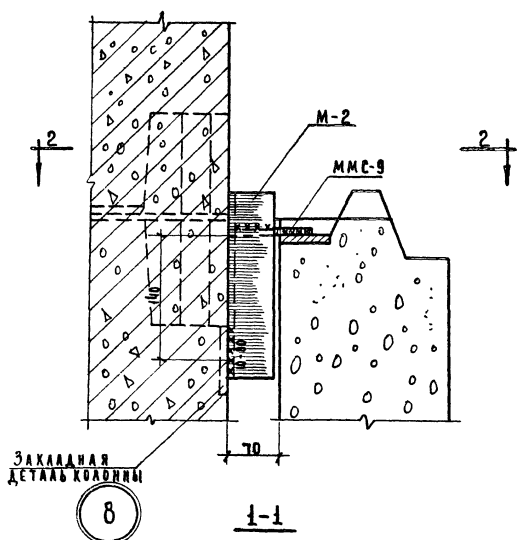
ПРИМЕЧАНИЯ:

1. МОНТАЖНУЮ ДЕТАЛЬ ММС-9 СМ. СЕРИЮ ИИ-04-В ВЫПУСК 1, ДЕТАЛЬ М-3 СМ. ЛИСТ №20.
2. СВАРКУ ПРОИЗВОДИТЬ ЭЛЕКТРОДАМИ ТИПА Э-42.
3. АНТИКОРРОЗИОННУЮ ЗАЩИТУ СВАРНЫХ СОЕДИНЕНИЙ ПРОИЗВОДИТЬ СОГЛАСНО СН-206-62.

ВАННА	ПРОВЕРКА	ДЕПЕРИ	ИЦОКИ	ПРЮЖИИ	БРАШНИКИ	НАДПОРЫ
МА.ОТДЕЛА	МА.ИЖ.ПР.-ТА	МА.ИЖ.ПР.-ТА	МА.ИЖ.ПР.-ТА	МА.ИЖ.ПР.-ТА	МА.ИЖ.ПР.-ТА	МА.ИЖ.ПР.-ТА
ДИРИЖЕР	ТОРГОВЫХ	ЗАДАНИ				

ТК	СТЕНОВЫЕ ПАНЕЛИ.	СЕРИЯ ИИ-04-44
1970	Узел 7. Крепление верха стеновой панели к стойке фахверка. Крепление угловой панели над вытриной.	Лист 12

СПЛАВ ПУБЕРНА
 ЦОККИ
 ПРГОЖИ
 БОЛЫНСКИ
 НЕКОПРОВА
 СПЕЦИАЛИСТ
 НАУСТАДЕЛ
 ГАИЖ. ПР-ТА
 ГАИЖ. ПР-ТА
 РАЗРАБОТА
 ЗАДАНИ
 ПОРГОВЫХ
 ЗАДАНИ

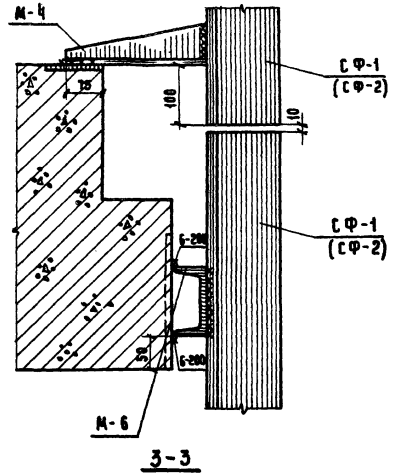
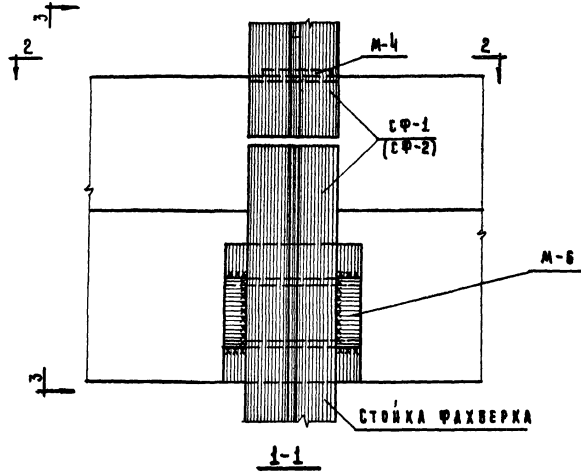


ПРИМЕЧАНИЯ:

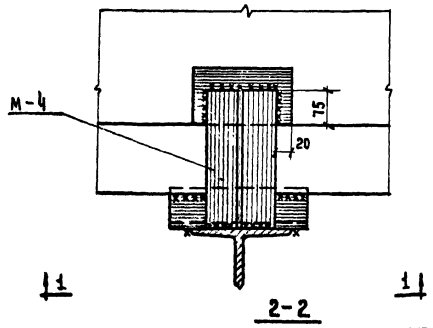
- 1 ММС-9 см. в серии ИИ-04-8 вып.1, М-2 см. лист №20.
2. Сварку производить электродами типа Э-42
3. Антикоррозийную защиту сварных соединений производить согласно СН-206-82

ТК	СТЕНОВЫЕ ПАНЕЛИ.	СЕРИЯ ИИ-04-14
1970	УЗЕА В. КРЕПЛЕНИЕ ВЕРХА СТЕНОВОЙ ПАНЕЛИ К КОЛОНЫ В МЕСТЕ СТЫКА КОЛОНЫ.	ВЫПУСК 4 ЛИСТ 13

ЦНИИП ПРОЕКТА ЗАДАЧИ	САЖИ ПРТА НАСТАНА САЖИ ПР-ТА САЖИ ПР-ТА ЕСЛОАНЦА	ДЕСКИ ЧУКИ ПРГОЖИ ВРАШКА ИКОРА	ПРОБЕРКА	ВАНИ
----------------------------	--	--	----------	------



9

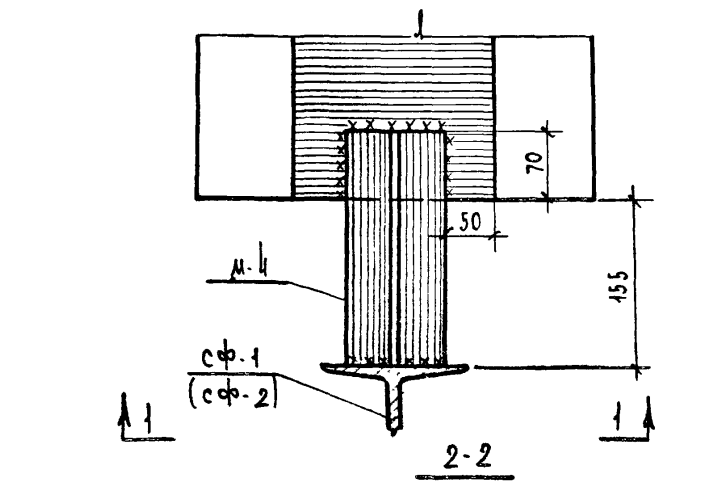
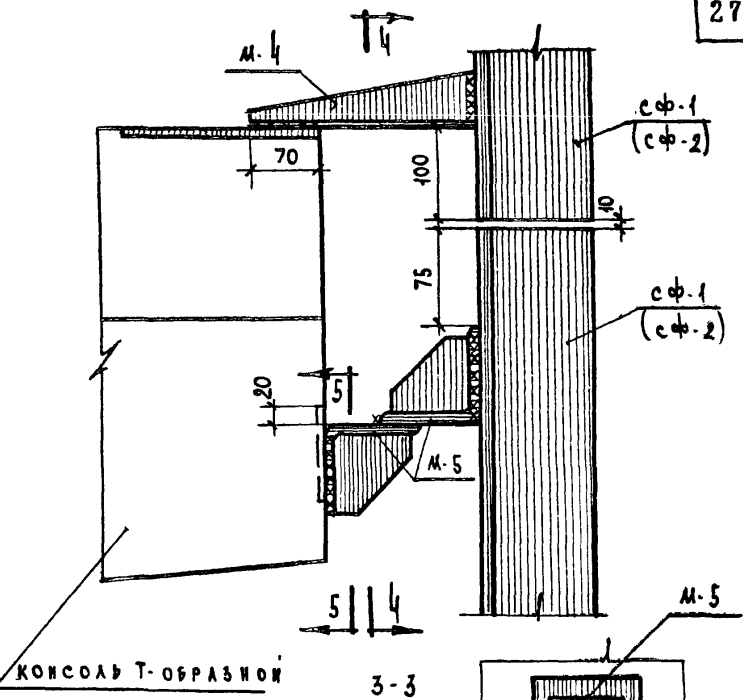
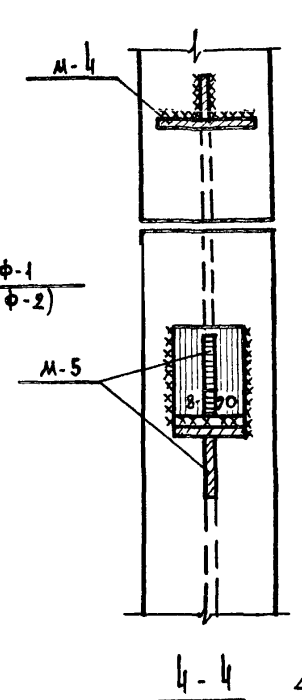
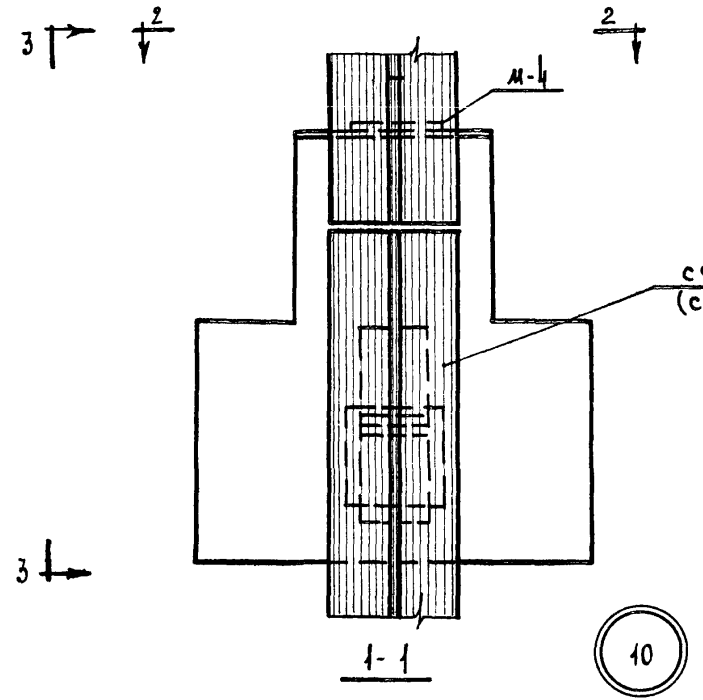


ПРИМЕЧАНИЯ.

1. СВАРКУ ПРОИЗВОДИТЬ ЭЛЕКТРОДАМИ Э-42.
2. МЕТАЛЛИЧЕСКИЕ МОНТАЖНЫЕ ДЕТАЛИ СМ. АИСТ №20
3. ВЫСОТА НЕГОТОВРЕННЫХ СВАРНЫХ ШОВОВ $h_{\text{ш}} = 6 \text{ мм}$.
4. МЕТАЛЛИЧЕСКУЮ ДЕТАЛЬ М-4 ПРИВАРИТЬ К СФ-1(СФ-2) ДО МОНТАЖА
5. В СКОБКАХ ДАНА МАРКА СТОЙКИ ФАХВЕРКА ДЛЯ ВЫСОТЫ ЭТАЖА 3,3М.
6. МЕТАЛЛИЧЕСКУЮ ДЕТАЛЬ М-6 ПРИВАРИТЬ К КОНСОЛИ КОЛОННЫ ДО МОНТАЖА.

ТК	СТЕНОВЫЕ ПАНЕЛИ.	СЕРИЯ ИИ-04-14
1970	УЗЕЛ 9. КРЕПЛЕНИЕ СТОЙКИ ФАХВЕРКА К РИГЕЛЮ И КОНСОЛИ КОЛОННЫ.	ВЫПУСК АИСТ 4 14

Исполнитель: *Хлопочкина В. А.*
 Разработал: *Хлопочкина В. А.*
 Проверил: *Ваня*
 Утвердил: *Ваня*
 Дата: *10.08.74*
 М.П.

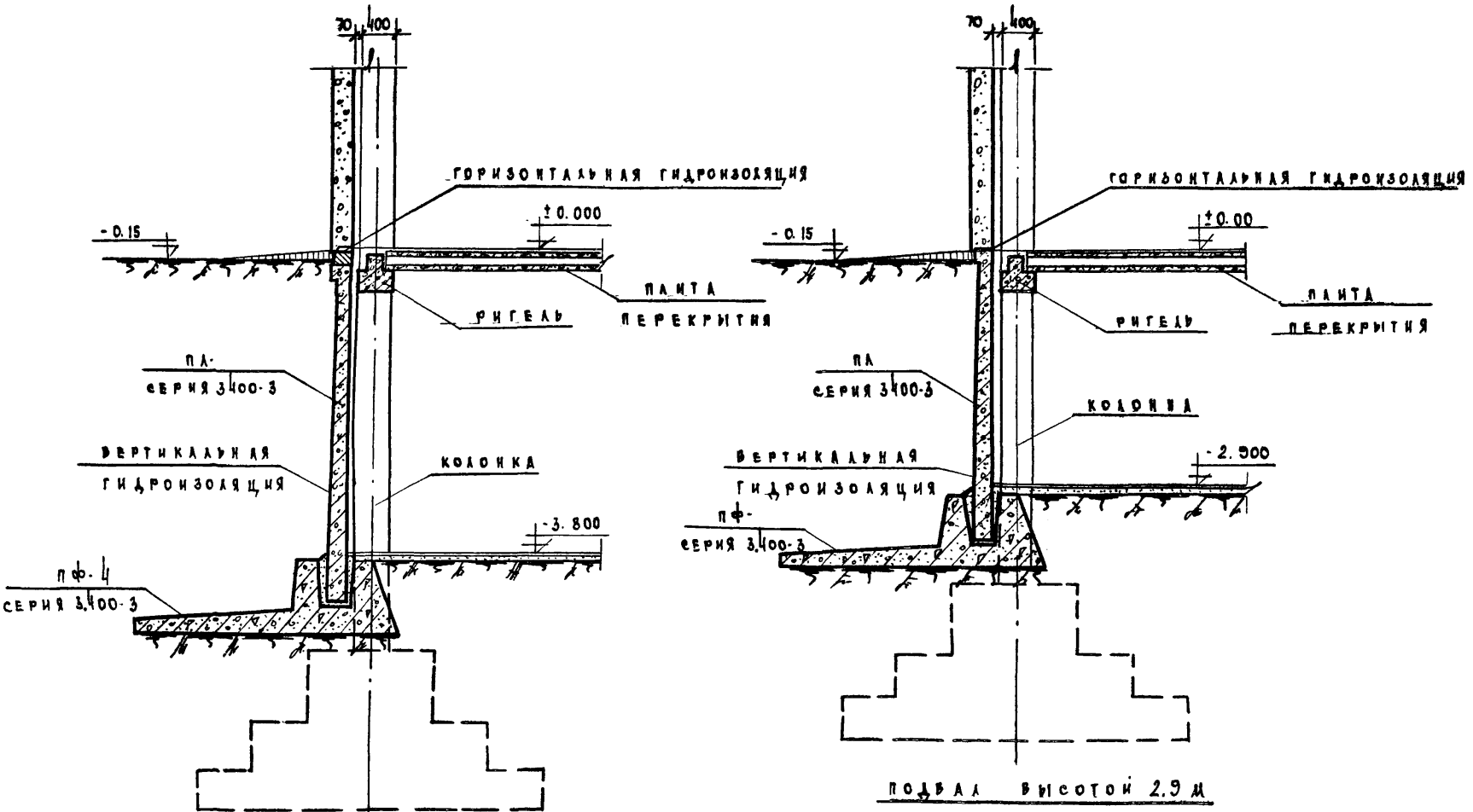


КОНСОЛЬ Т-ОБРАЗНОЙ КОЛОНЫ

П Р И М Е Ч А Н И Я:

1. Сварку производить электродами Э-42.
2. Металлические монтажные детали см. лист №21.
3. Высота неогovorенных сварных швов $h_{ш} = 6$ мм.
4. В скобках дана марка стойки фахверка для высоты этажа 3,3 м.
5. Монтажные металлические детали М-4 и М-5 приварить к стойке фахверка до монтажа; другую деталь М-5 приварить до монтажа к закладной детали консоли колонны.

ТК	СТЕНОВЫЕ ПАНЕЛИ	СЕРИЯ ИИ-04.14
1970	УЗЕЛ 10. КРЕПЛЕНИЕ СТОЙКИ ФАХВЕРКА К ТОРЦУ КОНСОЛИ КОЛОНЫ	ВЫПУСК ЛИСТ 4 15



ПОДВАЛ ВЫСОТой 3,8 м

ПОДВАЛ ВЫСОТой 2,9 м

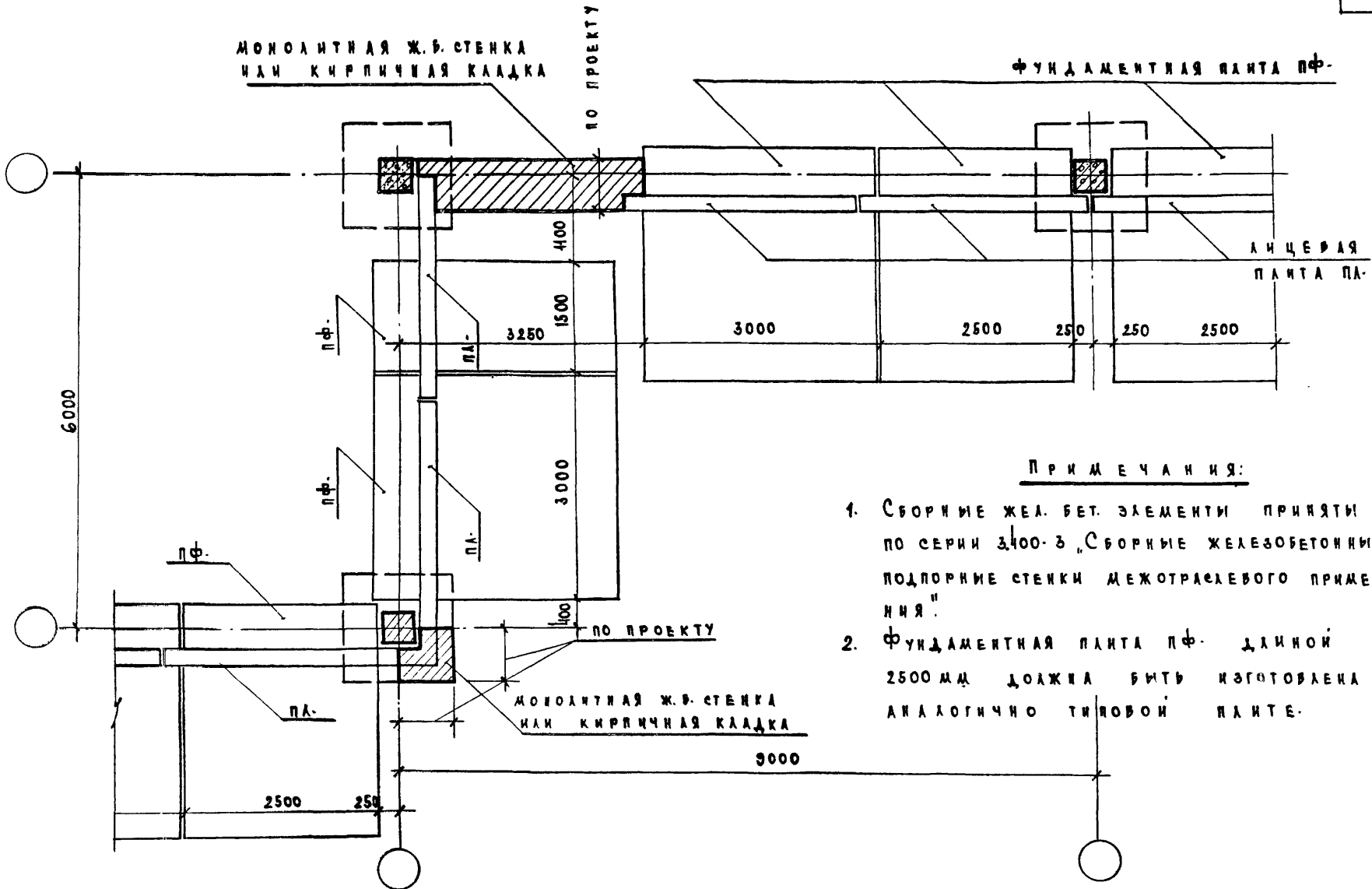
ПРИМЕЧАНИЕ: СБОРНЫЕ ЖЕЛЕЗОБЕТОННЫЕ ЭЛЕМЕНТЫ СТЕН ПОДВАЛА ПРИНЯТЫ ПО СЕРИИ 3.400-3.

ШКОЛЬНИКОВА	ШКОЛЬНИКОВА	ШКОЛЬНИКОВА	ШКОЛЬНИКОВА
ПРОЕКТАНТ	ПРОЕКТАНТ	ПРОЕКТАНТ	ПРОЕКТАНТ
ПРОВЕРИЛ	ПРОВЕРИЛ	ПРОВЕРИЛ	ПРОВЕРИЛ
И.И. ВОЛЫНСКИЙ	И.И. ВОЛЫНСКИЙ	И.И. ВОЛЫНСКИЙ	И.И. ВОЛЫНСКИЙ
СЕРИЯ 3.400-3	СЕРИЯ 3.400-3	СЕРИЯ 3.400-3	СЕРИЯ 3.400-3

ТК	СТЕНОВЫЕ ПАНЕЛИ	СЕРИЯ ИИ-04-14
1970	ПРИМЕР РЕШЕНИЯ СТЕН ПОДВАЛОВ ИЗ СБОРНЫХ ЖЕЛЕЗОБЕТОННЫХ ЭЛЕМЕНТОВ ПО СЕРИИ 3.400-3	ВЫПУСК Ч АИСТ 1С

МОНОЛИТНАЯ Ж.Б. СТЕНКА
ИЛИ КИРПИЧНАЯ КЛАДКА

ФУНДАМЕНТАЛЬНАЯ ПАНТА ПФ-



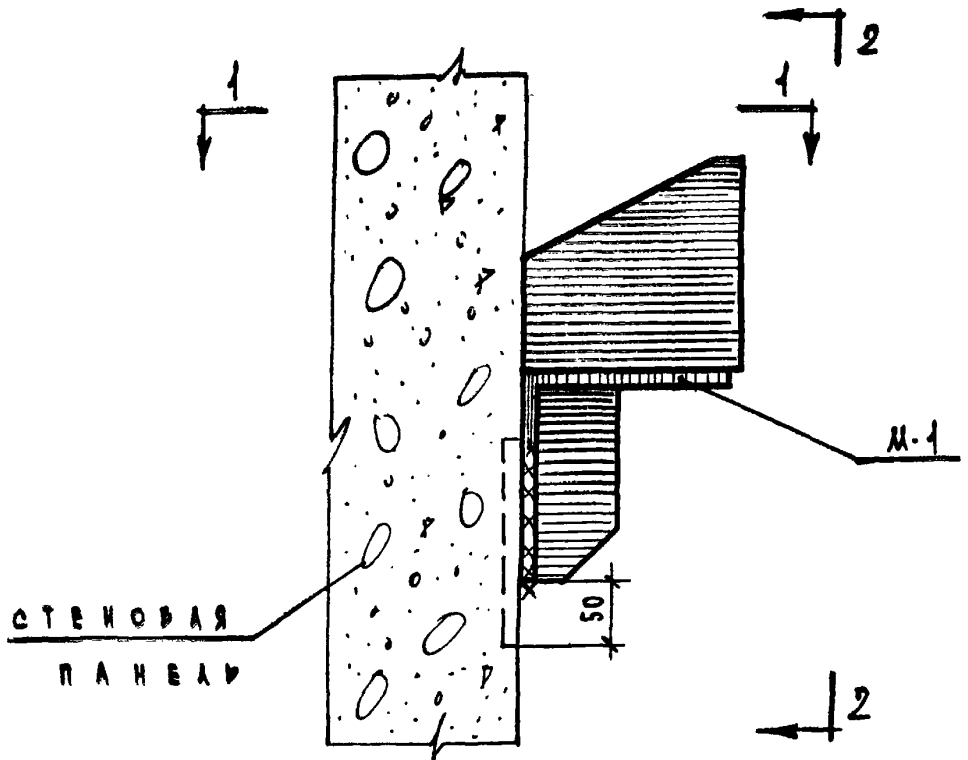
П Р И М Е Ч А Н И Я:

1. СБОРНЫЕ ЖЕЛ. БЕТ. ЭЛЕМЕНТЫ ПРИНЯТЫ ПО СЕРИИ 3400-3 "СБОРНЫЕ ЖЕЛЕЗОБЕТОННЫЕ ПОДПОРНЫЕ СТЕНКИ МЕЖОТРАСЛЕВОГО ПРИМЕНЕНИЯ".
2. ФУНДАМЕНТАЛЬНАЯ ПАНТА ПФ- ДЛИНОЙ 2500 ММ ДОЛЖНА БЫТЬ ИЗГОТОВЛЕНА АНАЛОГИЧНО ТИПОВОЙ ПАНТЕ.

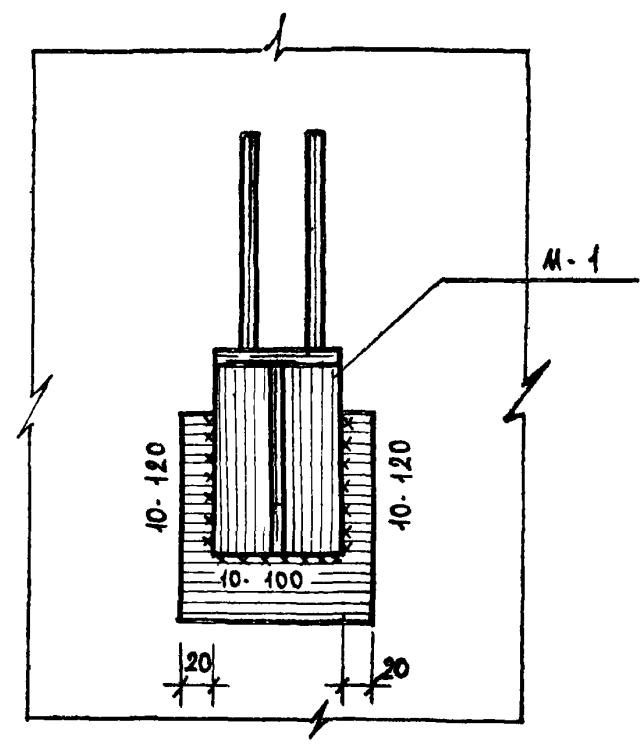
НИКОНОВА ВАНЯ	РАЗРАБОТАЛ ПРОВЕРИЛ	ЛЕПКИ ИЩОКИ ВОЛНІСКИ ПРИГОЖИИ	Г. И. Ж. И. И. И. НАЧ. ОТДЕЛА	ЦЕНТРАЛЬНЫЕ ТОРГОВЫЕ ЗАДАНИЕ
План	Ваня		Г. И. Ж. П. Р.	
			Г. И. Ж. П. Р.	

ТР	СТЕНОВЫЕ ПАНЕЛИ	СЕРИЯ И. И. 04-14
1970	ПРИМЕР РАСКЛАДКИ ЭЛЕМЕНТОВ ПОДПОРНОЙ СТЕНКИ	ВЫПУСК 4 ЛИСТ 17

ХЛОПЧКИНА
 ВАНЯ
 Ковал
 ПРОВЕРИЛ
 ЛЕСКОВ
 ИЦХОВИ
 ПРИГОЖИИ
 ВОЛЫНСКИИ
 НИКОЛОРОВА
 А. И. И. И. И. И.
 НАЧ. ОДЕЛА
 А. И. И. И. И. И.
 А. И. И. И. И. И.
 РАЗРАБОТАЛ
 ЦНИИЭ
 ТОРГОВЫХ
 ЗАДАНИИ



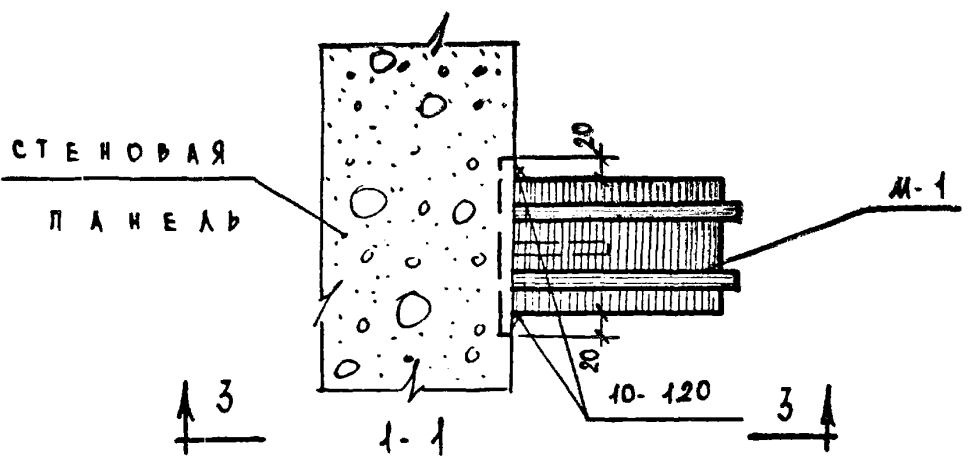
3-3



2-2

П Р И М Е Ч А Н И Я:

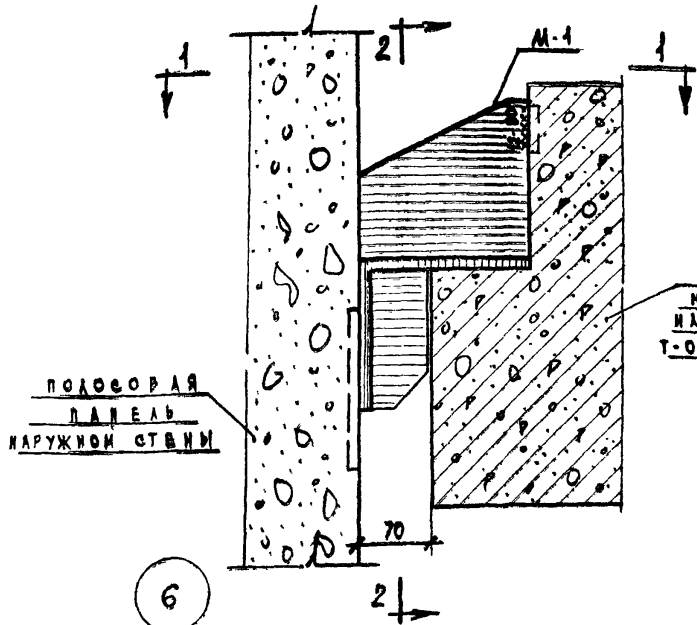
1. СВАРКУ ПРОИЗВОДИТЬ ЭЛЕКТРОДАМИ ТИПА Э-42.
2. АНТИКОРРОЗИОННУЮ ЗАЩИТУ СВАРНЫХ СОЕДИНЕНИИ ВЫПОЛНЯТЬ В СООТВЕТСТВИИ С СН-206-62.
3. ДЕТАЛЬ М-1 СМ. ЛИСТ № 20.
4. МОНТАЖНУЮ ДЕТАЛЬ М-1 ПРИВАРИТЬ ДО МОНТАЖА ПАНЕЛИ.



1-1

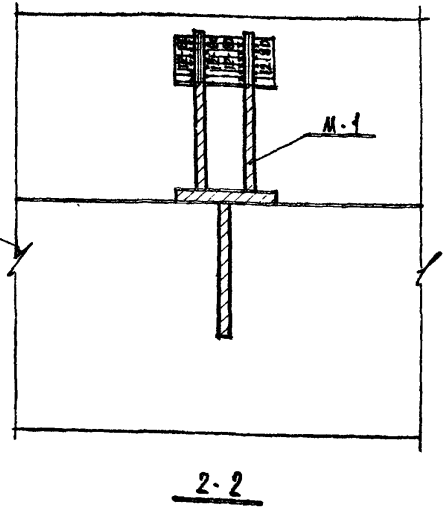
ТК	СТЕНОВЫЕ ПАНЕЛИ	СЕРИЯ ИИ-04-14
1970	КРЕПЛЕНИЕ МОНТАЖНОЙ ДЕТАЛИ М-1 К ЗАКАДНЫМ ДЕТАЛЯМ ПАНЕЛЕЙ	ВЫПУСК 4 ЛИСТ 18

И. КОРОТКИ
 К. ШЕЛКОВА
 В. А. В.
 И. КОРОТКИ
 К. ШЕЛКОВА
 В. А. В.
 И. КОРОТКИ
 К. ШЕЛКОВА
 В. А. В.
 И. КОРОТКИ
 К. ШЕЛКОВА
 В. А. В.
 И. КОРОТКИ
 К. ШЕЛКОВА
 В. А. В.

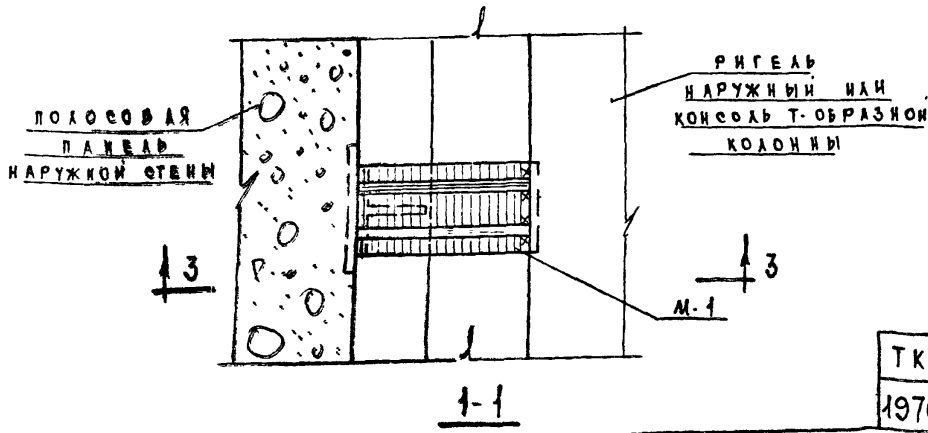


6

РИГЕЛЬ
 НАРУЖНЫЙ
 ИЛИ
 КОНСОЛЬ
 Т-ОБРАЗНОЙ
 КОЛОНЫ



2-2



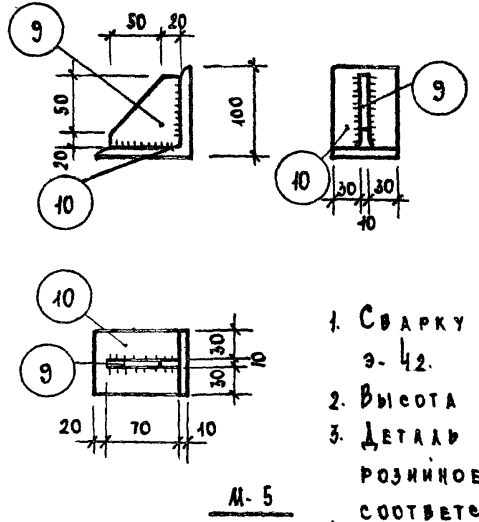
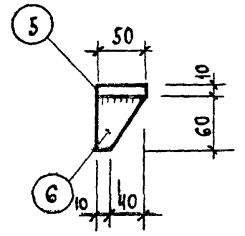
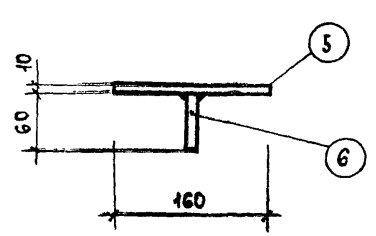
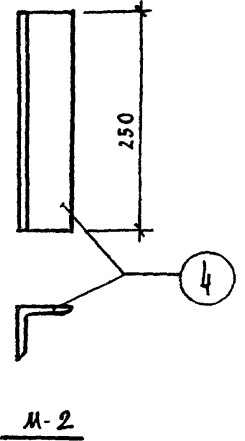
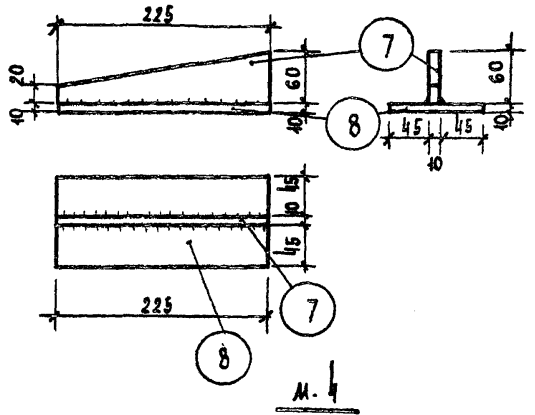
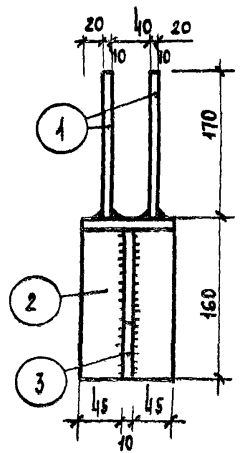
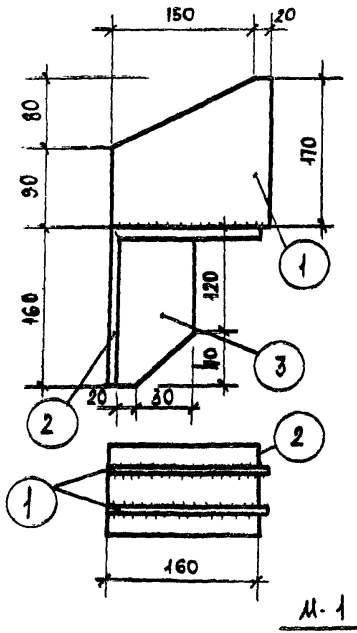
РИГЕЛЬ
 НАРУЖНЫЙ
 ИЛИ
 КОНСОЛЬ Т-ОБРАЗНОЙ
 КОЛОНЫ

П Р И М Е Ч А Н И Я:

1. СВАРКУ ПРОИЗВОДИТЬ ЭЛЕКТРОДАМИ Э-42.
2. МОНТАЖНУЮ ДЕТАЛЬ М-1 СМ. ЛИСТ 20.
3. КРЕПЛЕНИЕ ДЕТАЛЕЙ М-1 К ПАНЕЛЯМ НАРУЖНЫХ СТЕН СМ. ЛИСТ №18.
4. АНТИКОРРОЗИОННУЮ ЗАЩИТУ СВАРНЫХ СОЕДИНЕНИЙ ВЫПОЛНЯТЬ В СООТВЕТСТВИИ С СН-206-62.

ТК	СТЕПОВЫЕ ПАНЕЛИ	СЕРИЯ И.И. 04-14
1970	УЗЕЛ 6 НАВЕСКА ПАНЕЛЕЙ НАРУЖНЫХ СТЕН НА РИГЕЛЬ ИЛИ КОНСОЛЬ Т-ОБРАЗНОЙ КОЛОНЫ	ВЫПУСК ЛИСТ 4 19

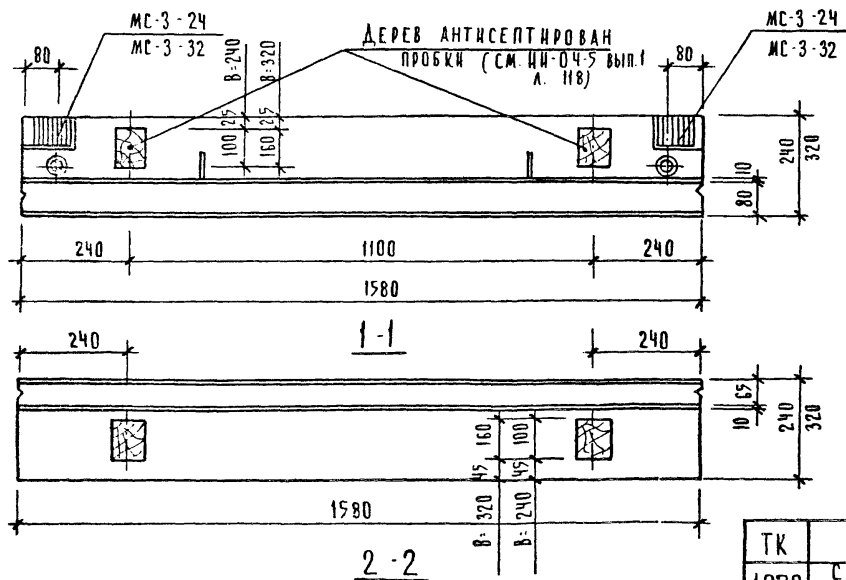
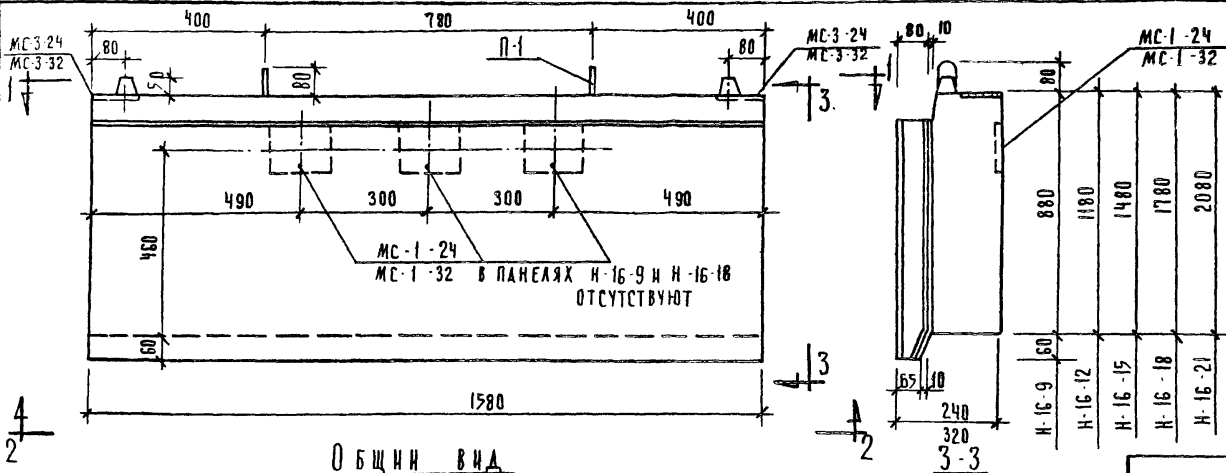
ЦЕНТРОПРОЕКТИ ТОРГОВЫХ БАНАН И	ГЛАВ. ИНЖ. ИТА	Л. А. НИКОЛОВА	ПРОВЕРКА	В. А. НИКОЛОВА	БАНАН
	НАЧ. ОТДЕЛА	И. А. ЦУХОКИ			
	ГЛАВ. ИНЖ. ПР.	В. А. ПРИГОЖИИ			
	ГЛАВ. ИНЖ. ПР.	В. А. БОЛЫНСКИИ			
	ИСПОЛНИТЕЛЬ	И. А. НИКОЛОВА			



ПРИМЕЧАНИЕ:

1. Сварку производить электродами э-42.
2. Высота неогоревших швов h=6мм.
3. Деталь должна иметь антикоррозийное цинковое покрытие в соответствии СН-206-62.
4. Данный лист смотреть совместно с листом 21.

ТК	СТЕНОВЫЕ ПАНЕЛИ	СЕРИЯ ИИ-04-14
1970	МОНТАЖНЫЕ ДЕТАЛИ М-1; М-2; М-3; М-4; М-5	выпуск 4 лист 20



ПОКАЗАТЕЛИ НА ОДНУ ПАНЕЛЬ

МАРКА ПАНЕЛИ	ШИРИНА ПАНЕЛИ В	ВЕС Т	МАРКА БЕТОНА	ОБЪЕМ БЕТОНА	РАСХОД СТАЛИ
			РАСТВОР	РАСТВОР	кг
Н-16-9	240	0.373	50	100	0.218
	320	0.475	50	100	0.39
Н-16-12	240	0.504	50	100	0.315
	320	0.64	50	100	0.525
Н-16-15	240	0.629	50	100	0.468
	320	0.799	50	100	0.685
Н-16-18	240	0.754	50	100	0.565
	320	0.954	50	100	0.79
Н-16-21	240	0.95	50	100	0.66
	320	1.125	50	100	0.825

АРМИРОВАНИЕ ПАНЕЛИ СМ
ЛИСТ № 25

ТК	СТЕНОВЫЕ ПАНЕЛИ	СЕРИЯ
1970	СТЕНОВЫЕ ПАНЕЛИ Н-16-9; Н-16-12; Н-16-15; Н-16-18; Н-16-21. Д. ПАЛУБКА.	НЧ-04-14 4

Исполнитель: НИКОЛОВА К.А. В.М. БАЯН

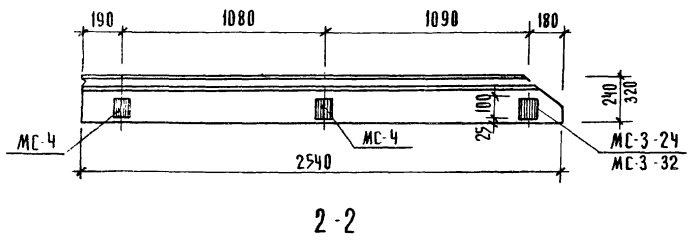
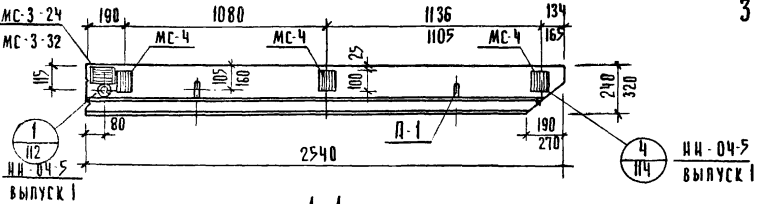
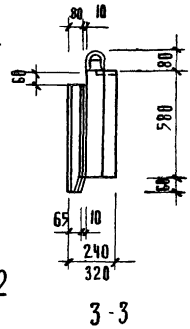
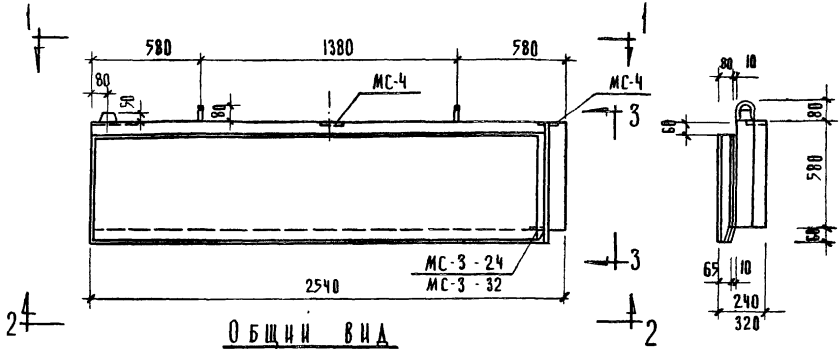
Проверка: А.С.С. А.С.С.

Составитель: А.С.С. А.С.С.

Лист 4 из 24

Исполнитель: И.С. КОЛОДИЦА
 Проверка: А.А. КОЛОДИЦА
 Проект: А.А. КОЛОДИЦА
 Издание: 1

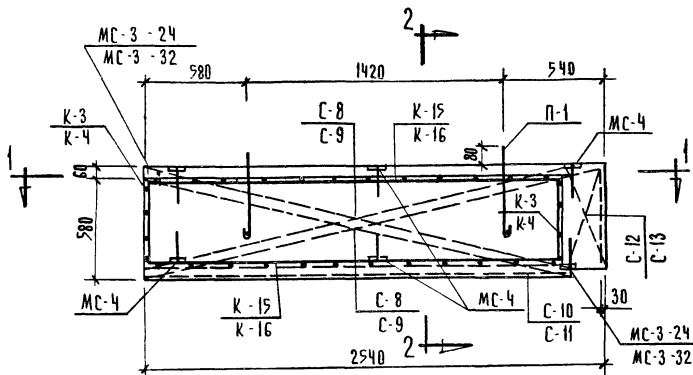
Заказчик: ЦНИИЭП
 Торговых
 Зданий



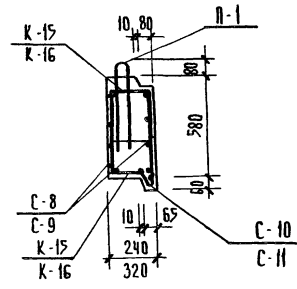
ПОКАЗАТЕЛИ НА ОДНУ ПАНЕЛЬ					
МАРКА ПАНЕЛИ	ШИРИНА ПАНЕЛИ	ВЕС Т	МАРКА БЕТОНА РАСТВ	ОБЪЕМ БЕТОНА РАСТВ	РАСХОД СТАЛИ
Н-26-6А	240	0.394	50	0.29	19.43
	320	0.500	50	0.412	20.5

АРМИРОВАНИЕ ПАНЕЛИ СМ. НА ЛИСТЕ № 29

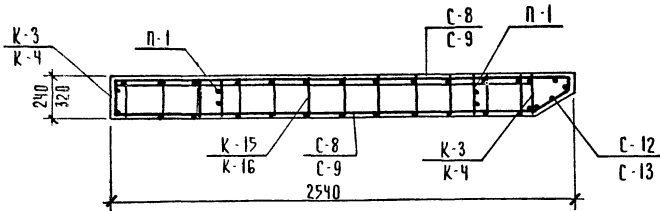
ТК	СТЕНОВЫЕ ПАНЕЛИ	СЕРИЯ ИИ-04-14
1970	СТЕНОВАЯ ПАНЕЛЬ Н-26-6А. ОПАЛУБКА	ВЫПУСК 4 ЛИСТ 28



Общий вид



2-2



1-1

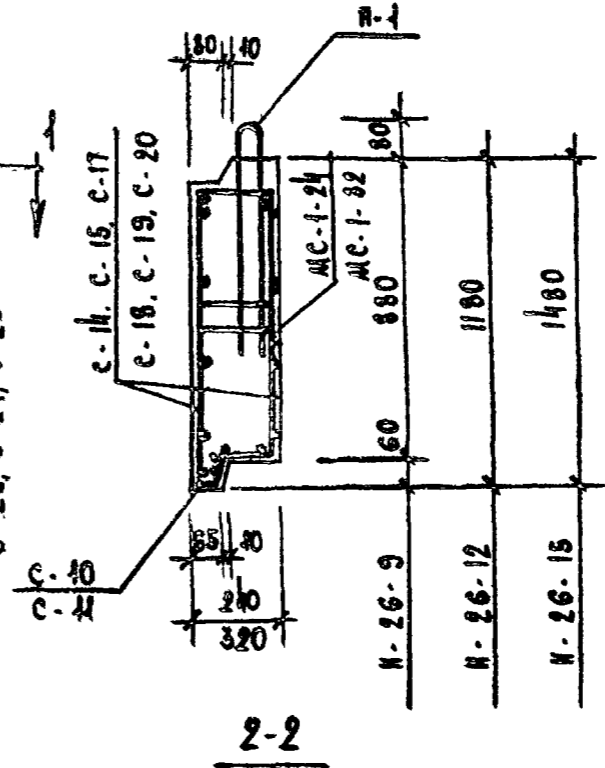
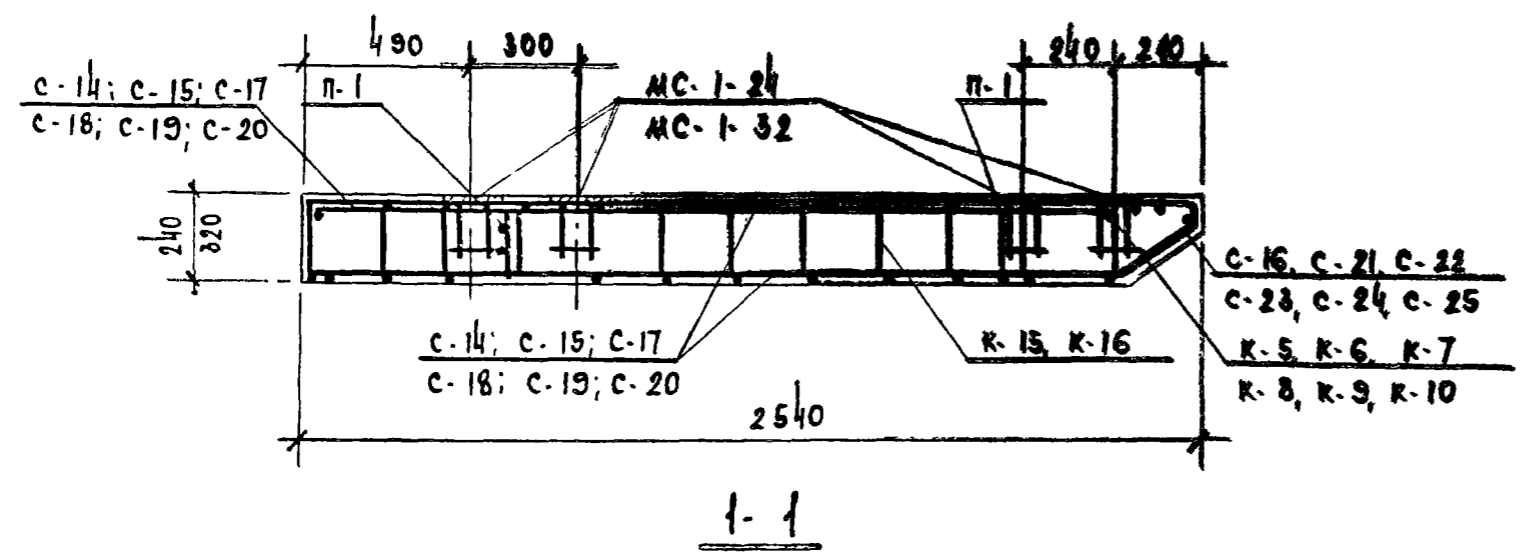
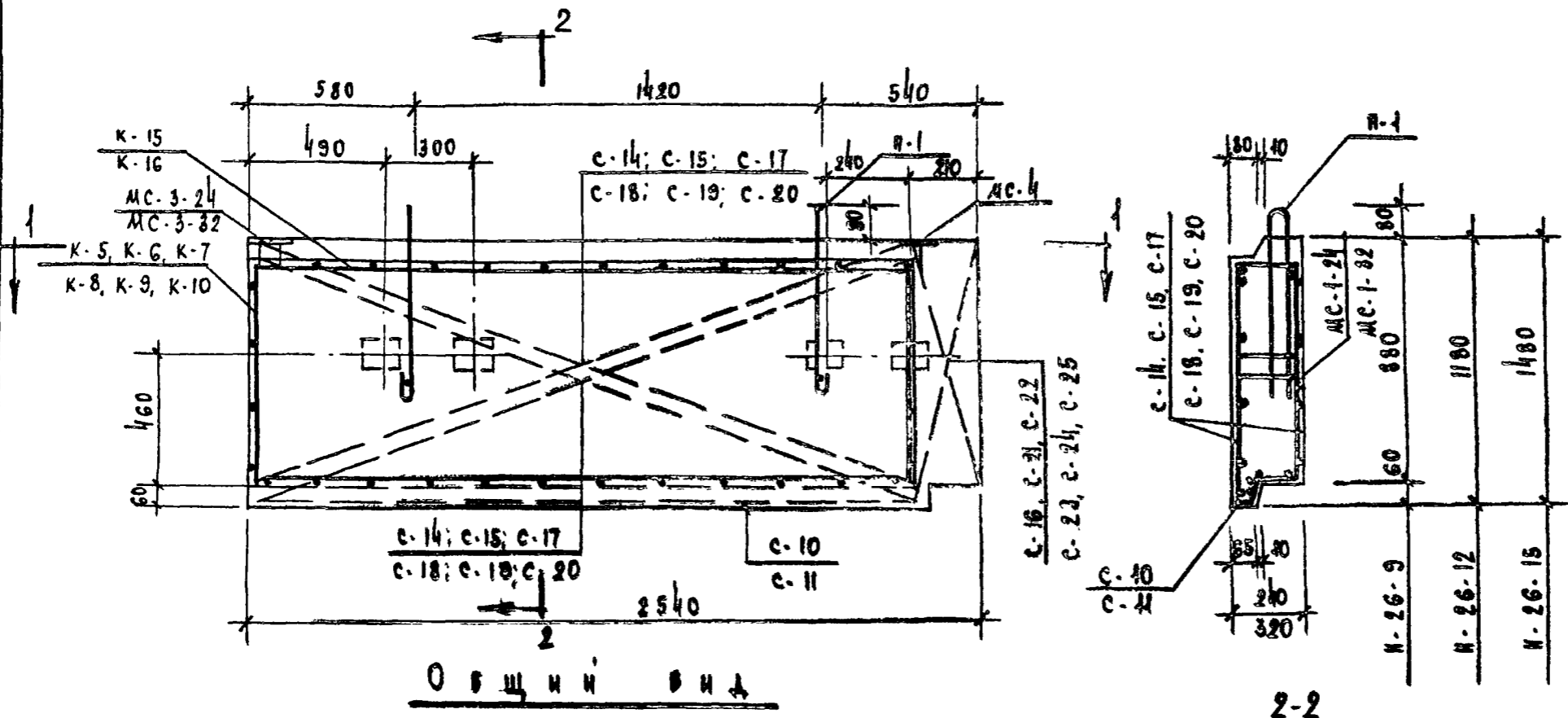
Примечания:

1. Общие примечания см. на листе К23
2. Спецификацию и выборку металла см. на листе № 36

И.И.И.И.И.И.И.	И.И.И.И.И.И.И.	И.И.И.И.И.И.И.	И.И.И.И.И.И.И.	И.И.И.И.И.И.И.	И.И.И.И.И.И.И.
ДИРЕКТОР	ДИРЕКТОР	ДИРЕКТОР	ДИРЕКТОР	ДИРЕКТОР	ДИРЕКТОР
ДИРЕКТОР	ДИРЕКТОР	ДИРЕКТОР	ДИРЕКТОР	ДИРЕКТОР	ДИРЕКТОР
ДИРЕКТОР	ДИРЕКТОР	ДИРЕКТОР	ДИРЕКТОР	ДИРЕКТОР	ДИРЕКТОР
ДИРЕКТОР	ДИРЕКТОР	ДИРЕКТОР	ДИРЕКТОР	ДИРЕКТОР	ДИРЕКТОР
ДИРЕКТОР	ДИРЕКТОР	ДИРЕКТОР	ДИРЕКТОР	ДИРЕКТОР	ДИРЕКТОР
ДИРЕКТОР	ДИРЕКТОР	ДИРЕКТОР	ДИРЕКТОР	ДИРЕКТОР	ДИРЕКТОР
ДИРЕКТОР	ДИРЕКТОР	ДИРЕКТОР	ДИРЕКТОР	ДИРЕКТОР	ДИРЕКТОР
ДИРЕКТОР	ДИРЕКТОР	ДИРЕКТОР	ДИРЕКТОР	ДИРЕКТОР	ДИРЕКТОР
ДИРЕКТОР	ДИРЕКТОР	ДИРЕКТОР	ДИРЕКТОР	ДИРЕКТОР	ДИРЕКТОР

ТК	СТЕНОВЫЕ ПАНЕЛИ	СЕРИЯ ИИ-04-14
1970	СТЕНОВАЯ ПАНЕЛЬ Н-26-БЛ. АРМИРОВАННИЕ	В БИЛЕТЕ 4 ЛИСТ 29

НИКОРОДОВА	НИКОРОДОВА	НИКОРОДОВА	НИКОРОДОВА
КАШЕЛКОВА	КАШЕЛКОВА	КАШЕЛКОВА	КАШЕЛКОВА
ВАНЯН	ВАНЯН	ВАНЯН	ВАНЯН
РАЗРАБОТАЛ	ИСПОЛНИЛ	ПРОВЕРИЛ	УТВЕРДИЛ
ДЕСКИН	ЦУХОК	ПРИГОЖИЙ	ВОЛЫНСКИЙ
ГЛАВ. ИНЖ. НАЧ. ОТДЕЛА	ГЛАВ. ИНЖ. ПР.	ГЛАВ. ИНЖ. ПР.	ГЛАВ. ИНЖ. ПР.
ЦЕННИЦА	ТОРГОВЫХ	ЗАДАНИИ	

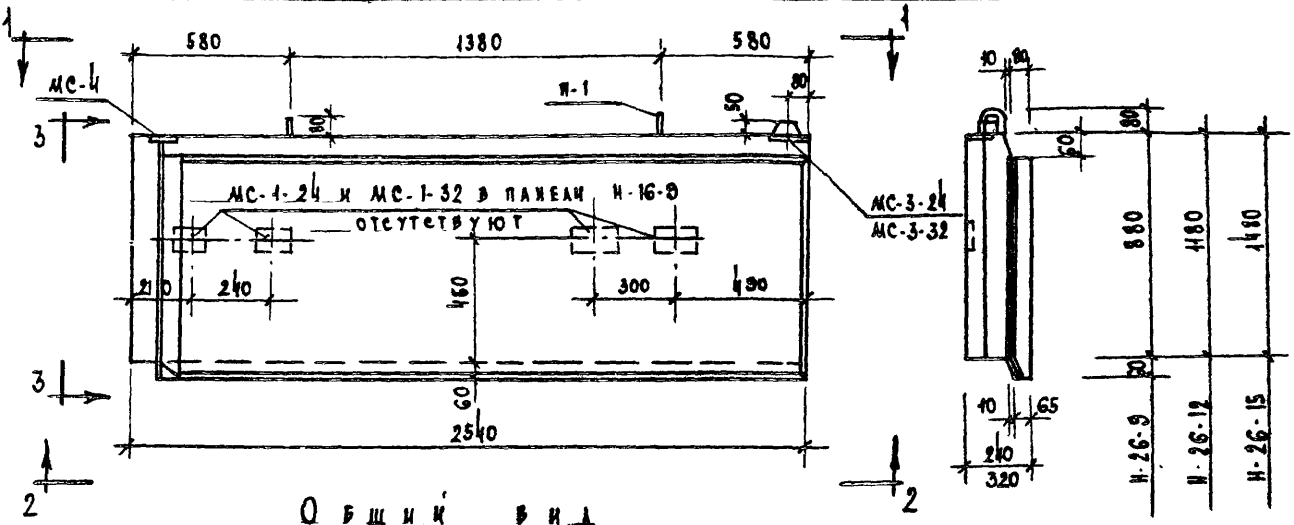


П Р И М Е Ч А Н И Я:

1. Общие примечания см. лист №23.
2. Спецификацию и выборку металла см. лист №36.

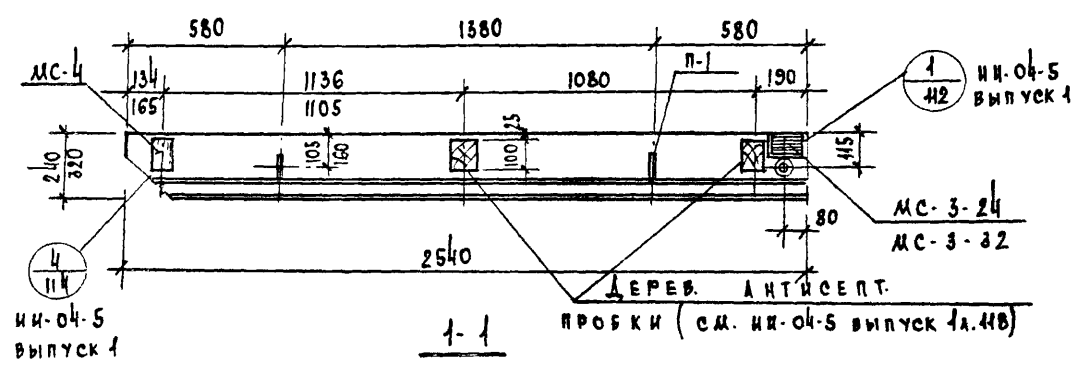
ТК	СТЕНОВЫЕ ПАНЕЛИ	СЕРИЯ ИИ.04.14
1970	СТЕНОВЫЕ ПАНЕЛИ И-26-9А; И-26-12А; И-26-15А; АРМИРОВАННЫЕ	ВЫПУСК 4 ЛИСТ 33

ШКОДОВА
 КАШЕЛНИК
 БАНЯ
 НАИМЕНОВАНИЕ
 РАБОТА
 ИСПОЛНИТЕЛЬ
 ПРОБКА
 ВОЛЫНСКИЙ
 НАЧ. ОТДЕЛА
 ИНЖ. ПР.
 ГА. ИНЖ. ПР.
 ЦЕНТРАЛЬНЫЙ
 ТОРГОВЫЙ
 ЗАКАЗЧИК



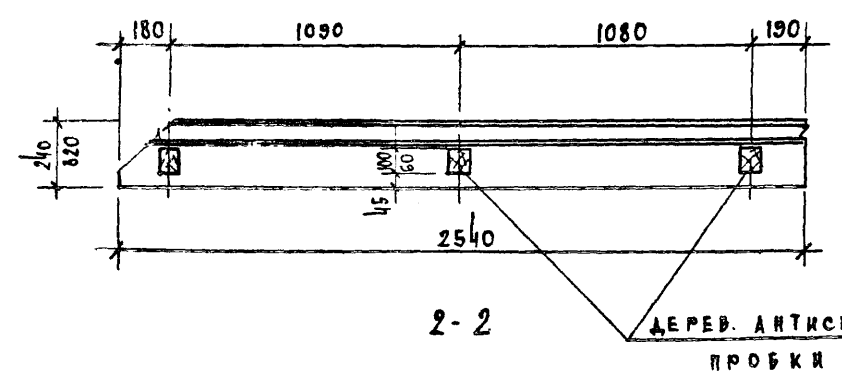
Общий вид

3-3



1-1

ДЕРЕВ. АНТИСЕПТ. ПРОБКИ (см. ИИ-04-5 выпуск 1 л. 48)



2-2

ДЕРЕВ. АНТИСЕПТ. ПРОБКИ

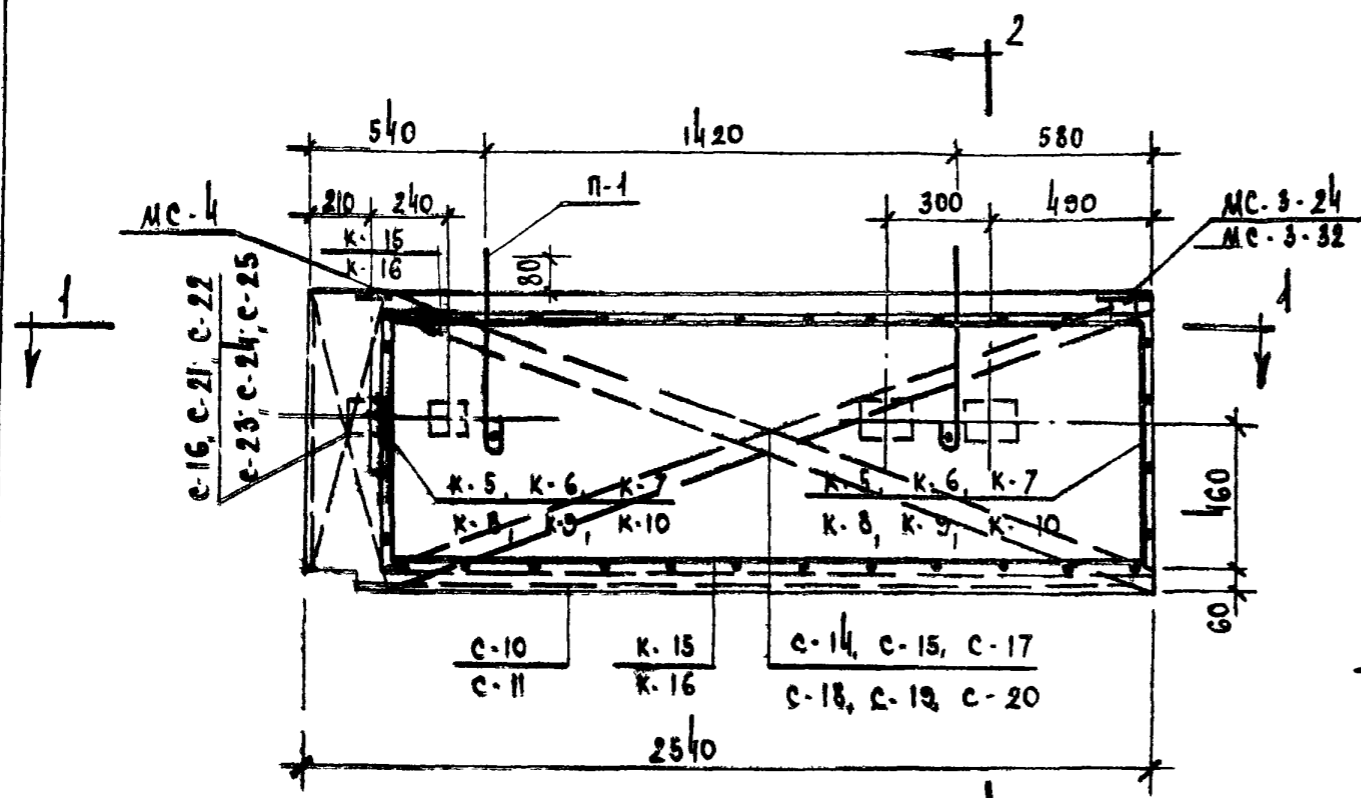
ПОКАЗАТЕЛИ НА ОДНУ ПАНЕЛЬ					
МАРКА ПАНЕЛИ	ШИРИНА ПАНЕЛИ В	ВЕС Т	МАРКА БЕТОНА	ОБЪЕМ БЕТОНА РАСТВ. РАСТВ.	РАСХОД СТАЛИ КГ.
Н-26-9 пр	240	0,597	50 / 100	0,448 / 0,089	14,3
	320	0,759	50 / 100	0,627 / 0,089	14,6
Н-26-12 пр	240	0,804	50 / 100	0,60 / 0,12	23,9
	320	1,019	50 / 100	0,84 / 0,12	24,7
Н-26-15 пр	240	1,005	50 / 100	0,75 / 0,15	26,3
	320	1,275	50 / 100	1,05 / 0,15	27,3

П р и ж е ч а н и я:

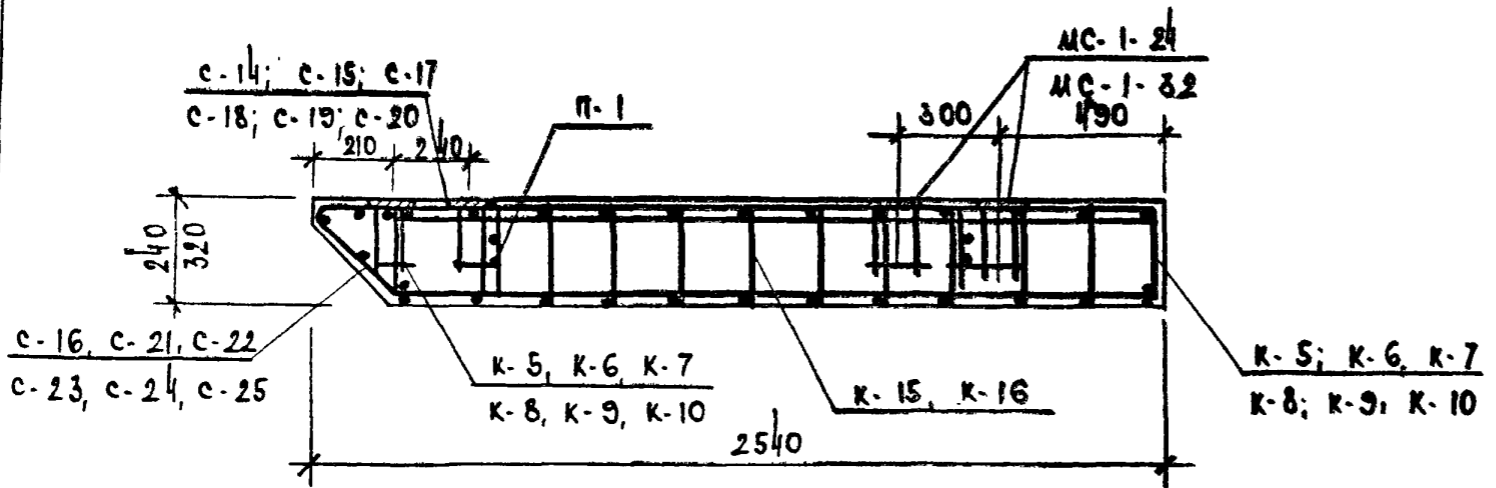
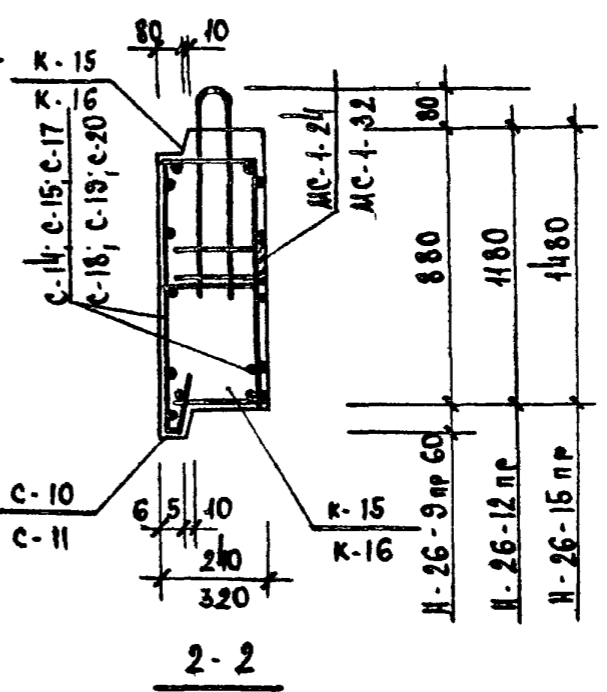
Армирование панели см. лист №35.

ТК	СТЕНОВЫЕ ПАНЕЛИ	СЕРИЯ ИИ-04-14
1970	СТЕНОВЫЕ ПАНЕЛИ Н-26-9 пр; Н-26-12 пр; Н-26-15 пр. О П Л А Т У Б К А	ВЫПУСК 4 ЛИСТ 34

НИКОЛОРСКИЙ
 КАШЕЛКИНА
 ДАНИЯ
 НИКОЛОРСКИЙ
 ИЩОКИ
 ИСПОДНИТ.
 ПРОВЕРКА
 ВОЛЫНСКИЙ
 НАЧ. ОТДЕЛА
 ГА. НИЖ. ПР.
 ГА. НИЖ. ПР.
 ПРИБЛИЖИ
 ТОРГОВЫХ
 ЗАДАНИИ



Общий вид



1-1

П Р И М Е Ч А Н И Я:

1. ПРИМЕЧАНИЯ СМ. НА ЛИСТЕ № 23.
2. СРЕЦИФКАЦИЮ И ВЫБОРКУ МЕТАЛЛА СМ. НА ЛИСТЕ № 36.

ТК	СТЕНОВЫЕ ПАНЕЛИ	СЕРИЯ ИИ-04-14
1970	СТЕНОВЫЕ ПАНЕЛИ ИИ-26-9 ПР; ИИ-26-12 ПР; ИИ-26-15 ПР АРМИРОВАНИЕ	ВЫПУСК 4 ЛИСТ 35

С П Е Ц И Ф И К А Ц И Я М Е Т А Л Л А Л И П А Н Е Л Ъ

МАРКА ПАНЕЛИ	МАРКА ИЗДЕЛИЯ	КОЛ-ВО ШТ.	№ ЛИСТА	МАРКА ПАНЕЛИ	МАРКА ИЗДЕЛИЯ	КОЛ-ВО ШТ.	№ ЛИСТА	МАРКА ПАНЕЛИ	МАРКА ИЗДЕЛИЯ	КОЛ-ВО ШТ.	№ ЛИСТА	МАРКА ПАНЕЛИ	МАРКА ИЗДЕЛИЯ	КОЛ-ВО ШТ.	№ ЛИСТА			
Н-26-6А, ПР	К-15	2	47	Н-26-9А, ПР	К-15	2	47	Н-26-12А, ПР	К-15	2	47	Н-26-15А, ПР	К-15	2	47			
	К-16				К-16				К-16				К-16					
	К-3	2	46		К-3	2	46		К-3	2	46		К-3	2	46	К-9	2	46
	К-4				К-4				К-4				К-4					
	С-8	2	49		С-11	2	50		С-17	2	51		С-19	2	51	С-19	2	51
	С-9				С-15				С-18				С-20					
	С-10	1	49		С-10	1	49		С-10	1	49		С-10	1	49	С-10	1	49
	С-11				С-11				С-11				С-11					
	С-12	1	50		С-12	1	50; 51		С-21	1	52		С-22	1	52	С-22	1	52
	С-13				С-23				С-25				С-25					
МС-3-24	2	НИ-04-5 ВМП-1А-109	МС-3-24	1	НИ-04-5 ВМП-1А-109	МС-1-24	4	НИ-04-5 ВМП-1А-108	МС-1-24	4	НИ-04-5 ВМП-1А-108	МС-1-24	4	НИ-04-5 ВМП-1А-108				
МС-3-32			МС-3-32			МС-3-32			МС-3-32									
МС-4	5	НИ-04-5 ВМП-1А-110	П-1-24	2	НИ-04-5 ВМП-1А-105	МС-3-24	1	НИ-04-5 ВМП-1А-109	МС-3-24	1	НИ-04-5 ВМП-1А-109	МС-3-24	1	НИ-04-5 ВМП-1А-109				
П-1-24			П-1-32			П-1-24			П-1-24									
П-1-32	2	НИ-04-5 ВМП-1А-105	МС-4	1	ВМП-1А-110	П-1-32	2	НИ-04-5 ВМП-1А-105	П-1-24	2	НИ-04-5 ВМП-1А-105	П-1-32	2	НИ-04-5 ВМП-1А-105				
МС-4			МС-4			МС-4			МС-4									

В Ы Б О Р К А С Т А Л И Н А О Д Н У П А Н Е Л Ъ

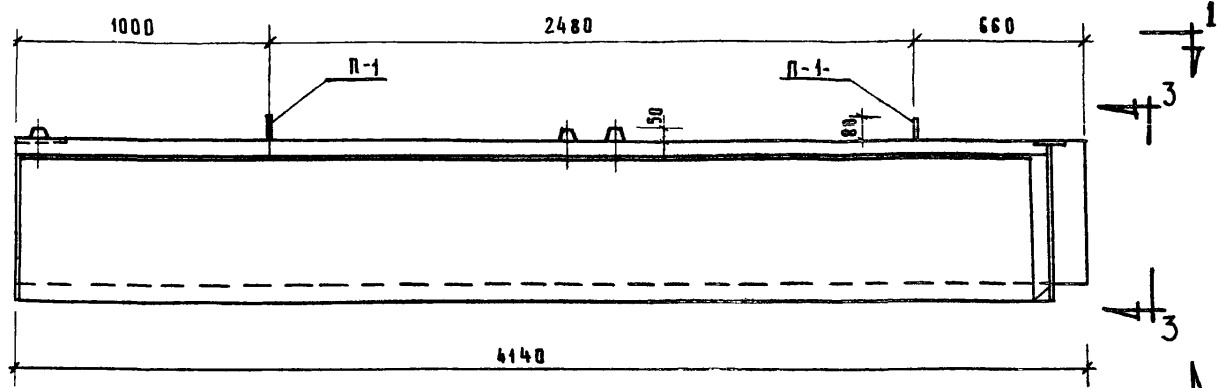
МАРКА ПАНЕЛИ	ГОРЯЧЕКАТАНАЯ АРМАТУРНАЯ СТАЛЬ ГОСТ 5781-61									ХОЛОДНОКАТАНАЯ АРМАТУРНАЯ ПРОВОЛОКА ГОСТ 6727-69					ПРОКАТ СТ. 3 ГОСТ 380-60					ОБЩИЙ ВЕС КГ.
	КЛАССА АІ			КЛАССА АІ			КЛАССА ВІ			10x12	120x8	80x8	60x8	ИТОГО						
	Ø мм			Ø мм			Ø мм													
		12	10		ИТОГО	40		8	ИТОГО						5	4	ИТОГО			
Н-26-6А, ПР	—	3.17	3.17	1.46	1.76	3.22	4.48	3.46	7.94	—	—	—	—	—	19.43					
		3.77	3.77	1.46	1.94	3.40	4.58	3.70	8.23	—	2.1	1.1	1.9	5.10	20.50					
Н-26-9А, ПР	—	0.75	0.75	1.46	0.54	2.00	6.20	4.42	10.62	—	—	0.54	0.38	0.92	14.30					
		0.95	0.95	1.46	0.63	2.09	6.04	4.66	10.70	—	—	—	—	—	14.66					
Н-26-12А, ПР	2.26	0.75	3.05	1.46	0.54	2.00	7.82	5.64	13.48	4.48	—	0.55	0.38	5.41	23.00					
	2.84	0.96	3.79	1.46	0.63	2.09	7.62	5.86	13.48	—	—	—	—	—	24.77					
Н-26-15А, ПР	2.26	0.75	3.01	1.46	0.54	2.00	9.44	6.43	15.87	4.48	—	0.55	0.38	5.41	26.29					
	2.84	0.95	3.79	1.46	0.63	2.09	9.18	6.82	16.00	—	—	—	—	—	27.34					

П Р И М Е Ч А Н И Я:

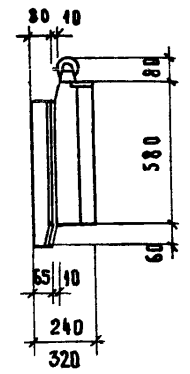
1. Общие примечания см. лист №27.
2. В таблицах цифры в числителе относятся к панелям В=240мм, в знаменателе к панелям В=320мм.

АДЧ. СТАЛ
 ИСПОЛ. РА
 ДО. ИСКИИ
 ПРОВЕР. РА
 ПРИГОЖИИ
 ЦНИИПИ
 ТОРГОВЫХ
 ЗАДАНИИ

ТК	СТЕНОВЫЕ ПАНЕЛИ	СЕРИЯ ИИ-04-14
1970	СТЕНОВЫЕ ПАНЕЛИ Н-26-6; Н-26-9; Н-26-12; Н-26-15; СПЕЦИФИКАЦИЯ И ВЫБОРКА СТАЛИ	ВЫПУСК 4 ЛИСТ 36



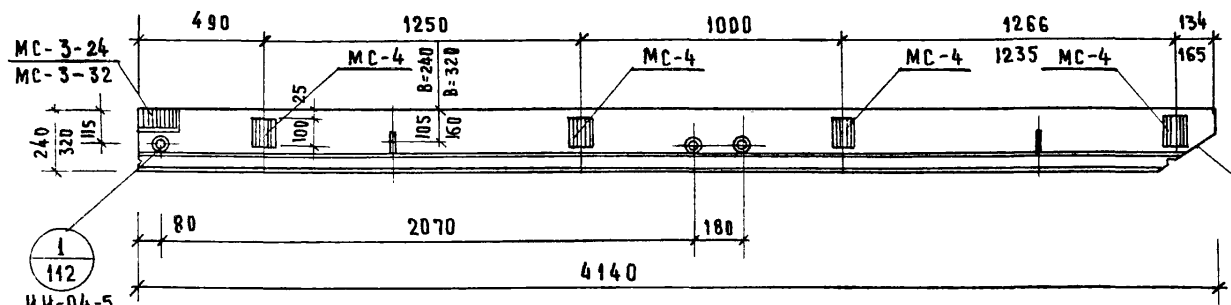
Общий вид



3-3

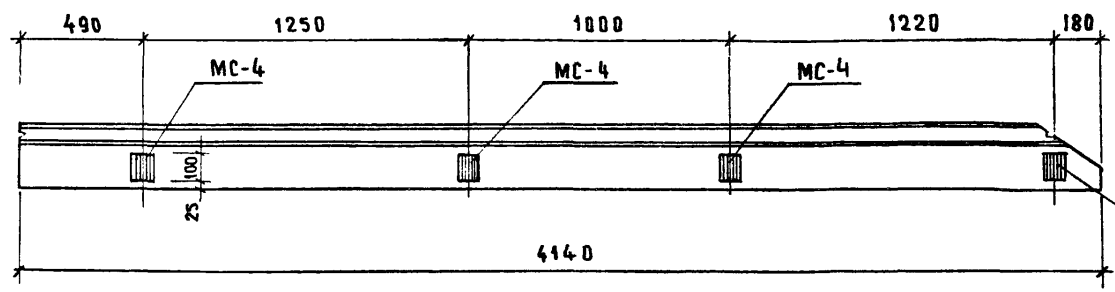
ПОКАЗАТЕЛИ НА ОДНУ ПАНЕЛЬ

МАРКА ПАНЕЛИ	ШИРИНА ПАНЕЛИ В	Вес Т	МАРКА БЕТОНА		РАСХОД СТАЛИ КГ
			РАСТВОР	РАСТВОР	
Н-42-6А	240	0.649	50	100 / 0.485	34.3
	320	0.826	50	100 / 0.680	35.6



1-1

ИИ-04-5
выпуск 1



2-2

Примечания:

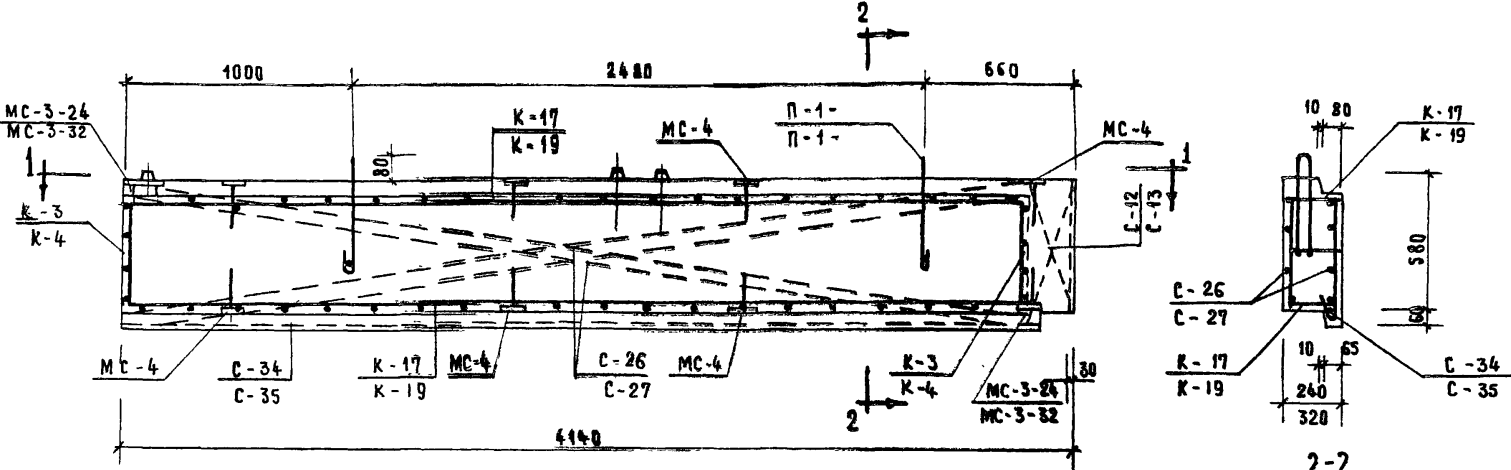
1. Армирование панели см. лист № 38

ЛИКОНДРОВА
КАШЕЛКИНА
ВАНЯН
Л. ИЖ. ИИ-ТА
НАЧ. ОТДЕЛА
РА. ИЖ. ПР.-ТА
ГЛА. ИЖ. ПР.-ТА
РАЗРАБОТАЛ
ИСПОЛНИЛ
ПРОВЕРИЛ
Л. П. ИЖ. ИИ-ТА
ИЩУКИ
ПРИГОЖИИ
ВОЛЫНСКИЙ
Л. П. ИЖ. ИИ-ТА
ИЩУКИ
ПРИГОЖИИ
ВОЛЫНСКИЙ
ЦЕНТРИ
ТОРГОВЫХ
ЗАДАНИИ

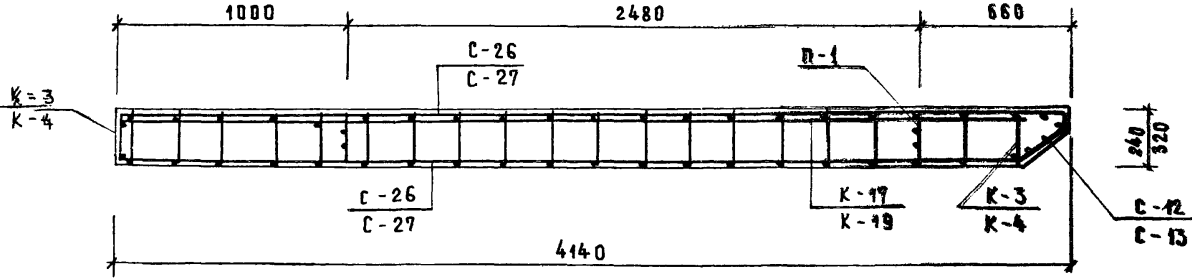
ТК	Стеновые панели	Серия ИИ-04-14
1970	Стеновая панель Н-42-6А. Опалубка	Выпуск 4 Лист 37

ГЛАВ. ИНЖ. ИИ-ТА	С.И.	ЦЕЛЮСКИЙ	Т. ПАРЫШКИН	НИКОЛАЕВ	НИКОЛАЕВ
НАЧ. ОТД.	И.И.	ИЩАКОВ	ИСПОЛНИТ	КАШЕКИНА	КАШЕКИНА
ГЛАВ. ИНЖ. П-ТА	В.В.	ПРАГОЖИЙ	ПРОВЕРИЛ	ВЕНЕ	ВЕНЕ
ГЛАВ. ИНЖ. П-ТА	В.В.	ВОЛЫНСКИЙ			

ЦЕНТРАЛ
ТОРГОВЫХ
ЗДАНИЙ



ОБЩИЙ ВИД



1-1

- ПРИМЕЧАНИЯ:
1. ПРИМЕЧАНИЯ СМ. НА ЛИСТЕ И 23
 - 2 СПЕЦИФИКАЦИЮ И ВЫБОРКУ АРМАТУРЫ СМ. ЛИСТ И 45

ТК	СТЕНОВЫЕ ПАНЕЛИ	Серия ИК-04-14
1970	Стеновая панель Н-42-Бл. Армированная	Выпуск 4 Лист 38

НИКОЛОРОВА
КАШЕЛКИНА
БАНАЯ

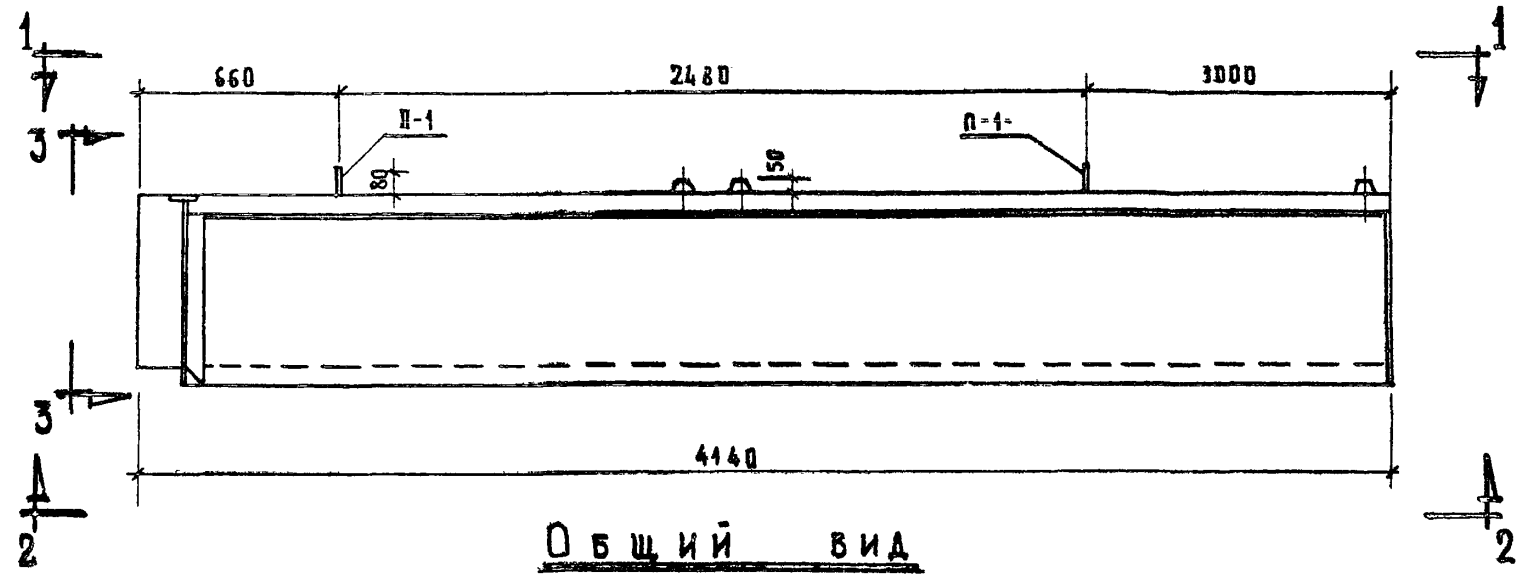
Мин
Килер
Ванна

ДА РАБОТА
ИСПОЛНИ
ПРОВЕРИЛ

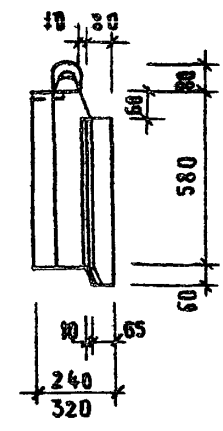
АДСУЧЬ
ИЩОКИ
ПРИГОЖИЙ
ВОЛЫНСКИЙ

СА ИХ ИР-ТА
НАЧ. ОУДАЛА
СА ИХ. ПР-ТА
СА ИХ. ПР-ТА

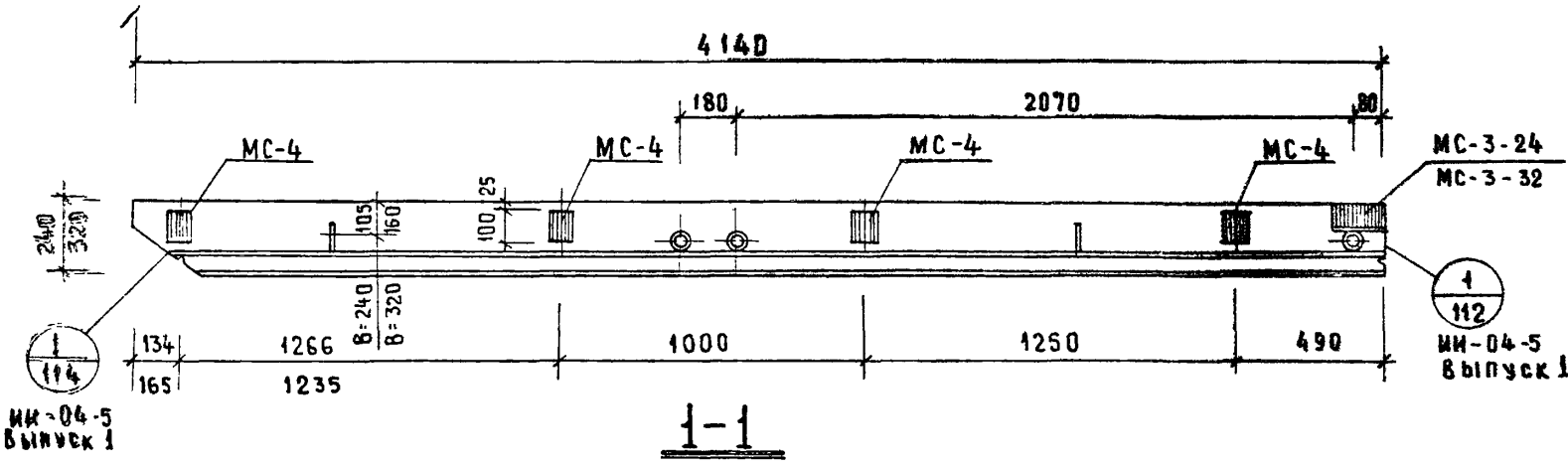
ЦЕНТРИ
ТОРГОВЫХ
ЗАДАНИЙ



Общий вид



3-3

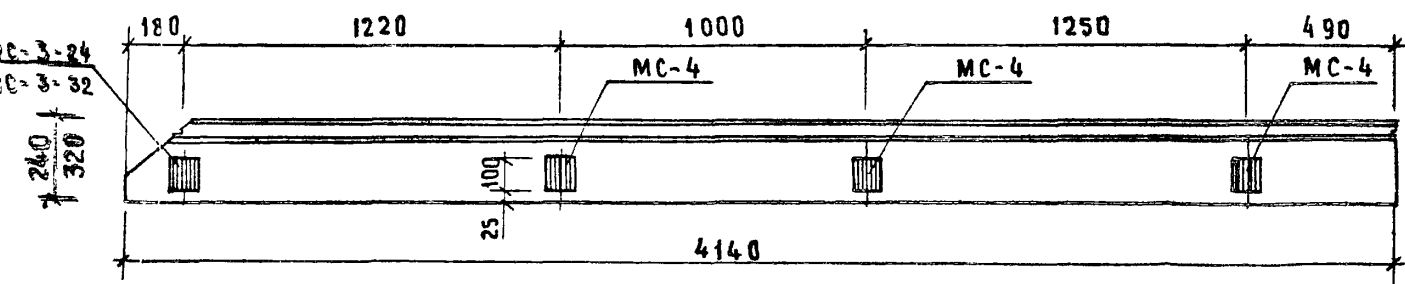


1-1

Показатели на одну панель					
Марка панели	Ширина панели В	Вес Т	Марка бетона		Расход стали Кр
			Фактв.	Планир.	
Н-42-6пр	240	0.649	50	0.485	34.3
	320	0.826	50	0.68	35.6

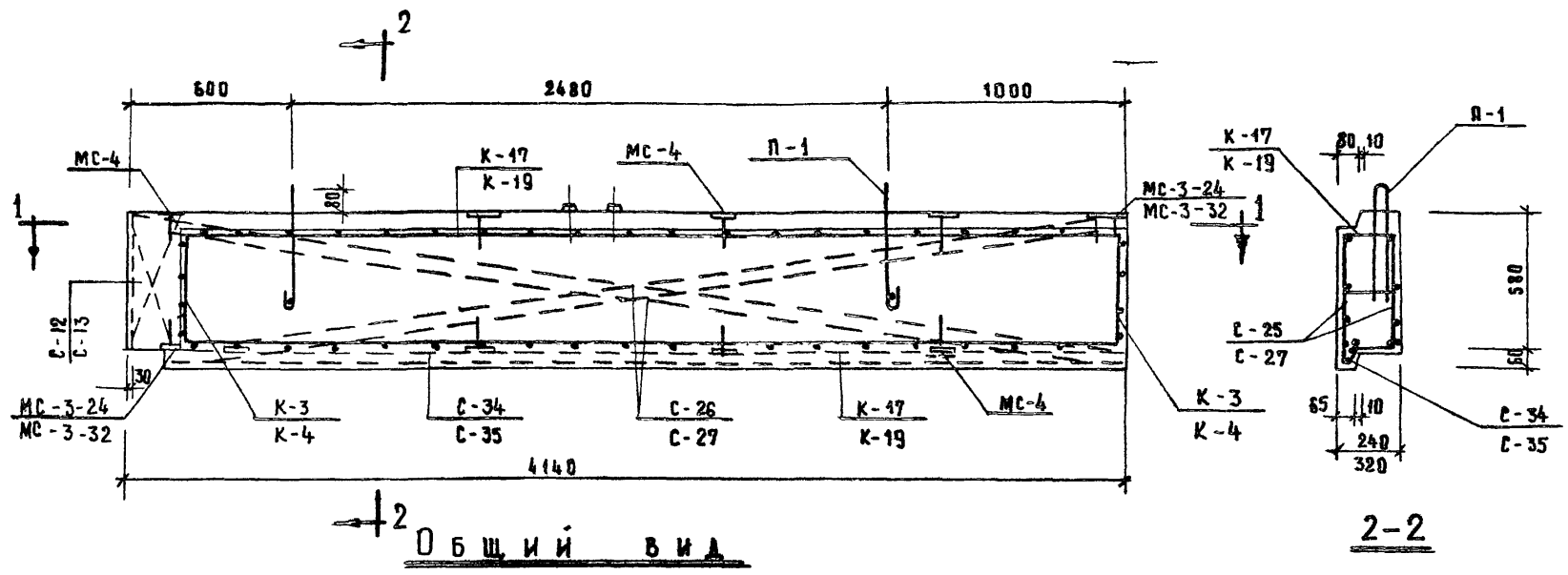
Примечания:

1. Армирование панели см. лист. № 40



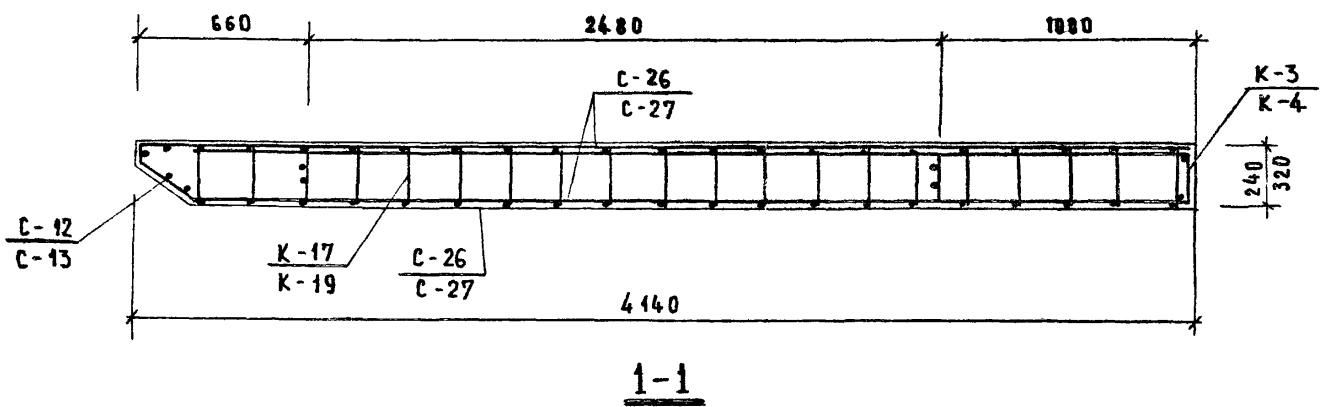
2-2

ТК	СТЕНОВЫЕ ПАНЕЛИ	Серия ИИ-04-14
1970	Стеновая панель Н-42-6пр. Опалубка.	Выпуск 4 Лист 39



← 2
ОБЩИЙ ВИД

2-2



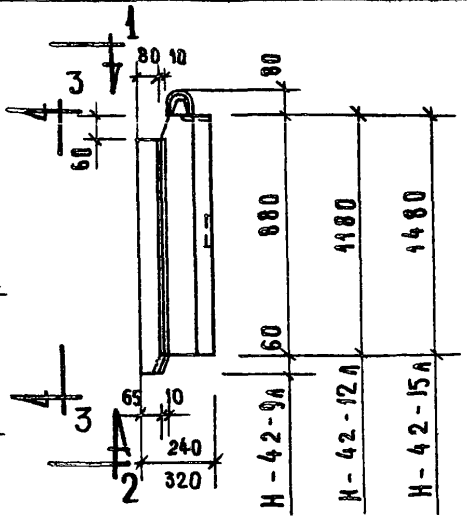
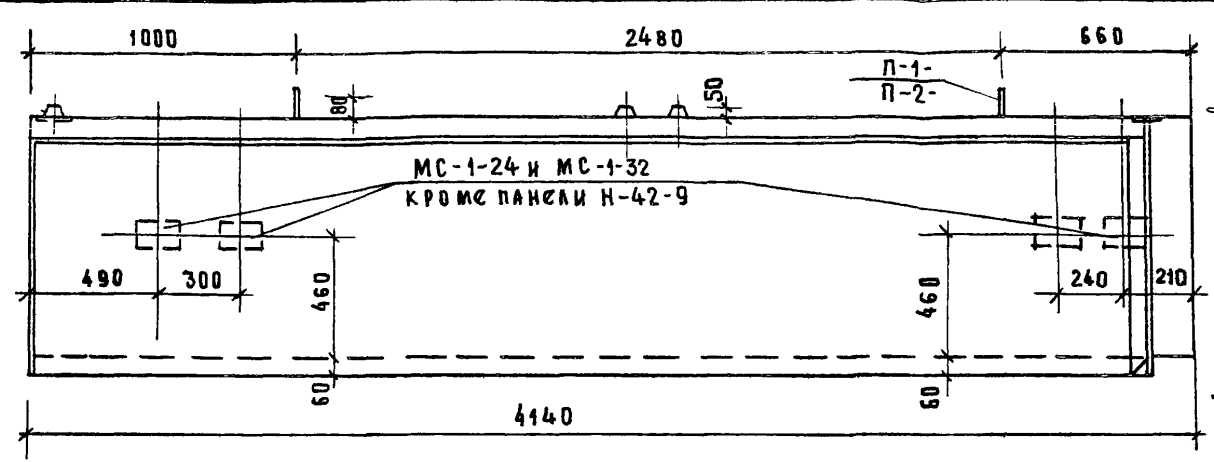
1-1

Примечание.

1. Примечания см. на листе № 23
2. Спецификацию и выборку арматуры см. на листе № 45.

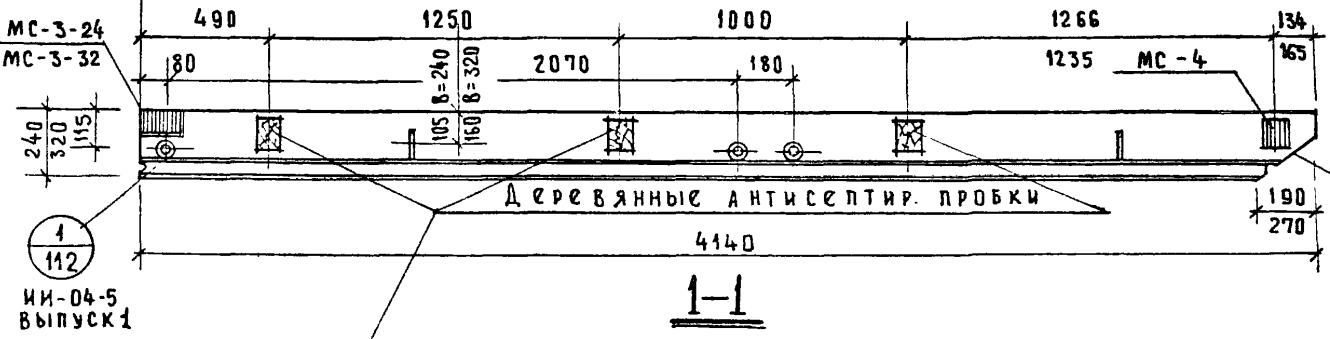
И. КОРОБОВА	РАЗРАБОТАЛ	И. КОРОБОВА	И. КОРОБОВА	И. КОРОБОВА
КАШЕЛКИНА	ИСПОЛНИЛ	КАШЕЛКИНА	КАШЕЛКИНА	КАШЕЛКИНА
ВАНЯ	ПРОВЕРИЛ	ВАНЯ	ВАНЯ	ВАНЯ
А. П. П. А.	ПРОЕКТ	А. П. П. А.	А. П. П. А.	А. П. П. А.
НАЧ. ОТДЕЛА	И. КОРОБОВА	НАЧ. ОТДЕЛА	И. КОРОБОВА	НАЧ. ОТДЕЛА
САМХ. ПР-ТА	И. КОРОБОВА	САМХ. ПР-ТА	И. КОРОБОВА	САМХ. ПР-ТА
СА.ИЖ. ПР-ТА	И. КОРОБОВА	СА.ИЖ. ПР-ТА	И. КОРОБОВА	СА.ИЖ. ПР-ТА
ТОРГОВЫХ	И. КОРОБОВА	ТОРГОВЫХ	И. КОРОБОВА	ТОРГОВЫХ
ЭДАНИЙ	И. КОРОБОВА	ЭДАНИЙ	И. КОРОБОВА	ЭДАНИЙ

ТК	СТЕНОВЫЕ ПАНЕЛИ	Серия ИИ-04-33
1970	Стеновая панель Н-42-6 пр. Армирование.	Выпуск 4 Лист 40



ОБЩИЙ ВИД

3-3

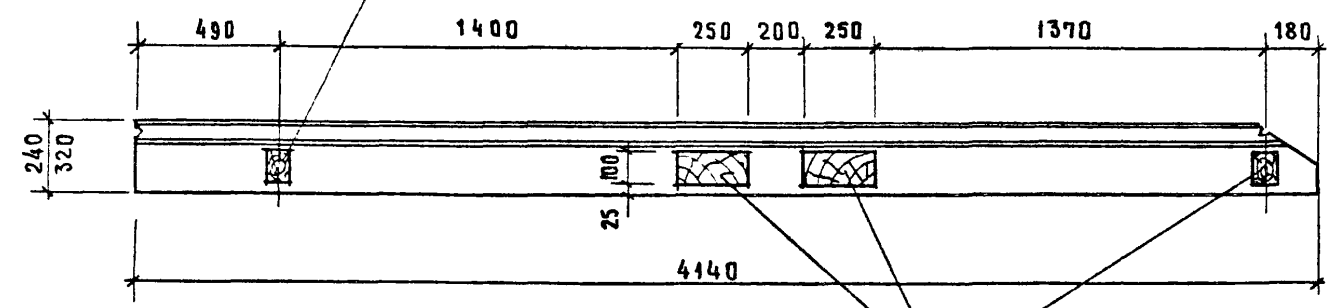


1-1

ИИ-04-5
Выпуск 1

ПОКАЗАТЕЛИ НА ОДНУ ПАНЕЛЬ

МАРКА ПАНЕЛИ	ШИРИНА ПАНЕЛИ В	ВЕС Т	МАРКА БЕТОНА		ОБЪЕМ БЕТОНА		РАСХОД СТАЛИ КГ
			РАСТВ.	РАСТВ.	РАСТВ.	РАСТВ.	
Н-42-9А	240	0.983	50	100	0.735	0.147	22.4
	320	1.253	50	100	1.03	0.147	22.9
Н-42-12А	240	1.325	50	100	0.99	0.198	44.2
	320	1.685	50	100	1.39	0.198	45.6
Н-42-15А	240	2.065	50	100	1.24	0.248	48.8
	320	2.635	50	100	1.74	0.248	50.6



2-2

ПРИМЕЧАНИЯ:

Армирование панели см. лист № 42

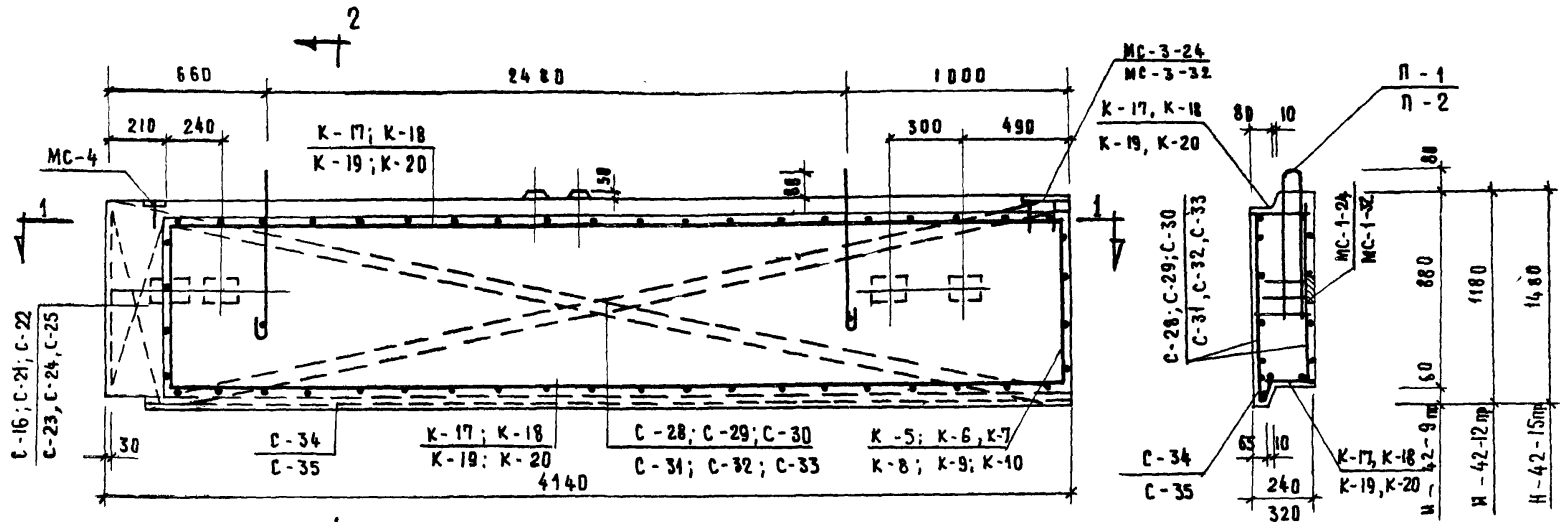
НИКОЛОВА
КАШЕЛКИНА
БАНЫ
ИИ-04-5
Выпуск 1

РАЗРАБОТАЛ
ИСПОЛНИЛ
ПРОВЕРИЛ
ЛЕСПКИЙ
ИЦХОКИ
ПРИГОЖИЙ
ВОЛЫНСКИЙ

НАЧ. ОТДЕЛА
ПР-ТА
ПР-ТА

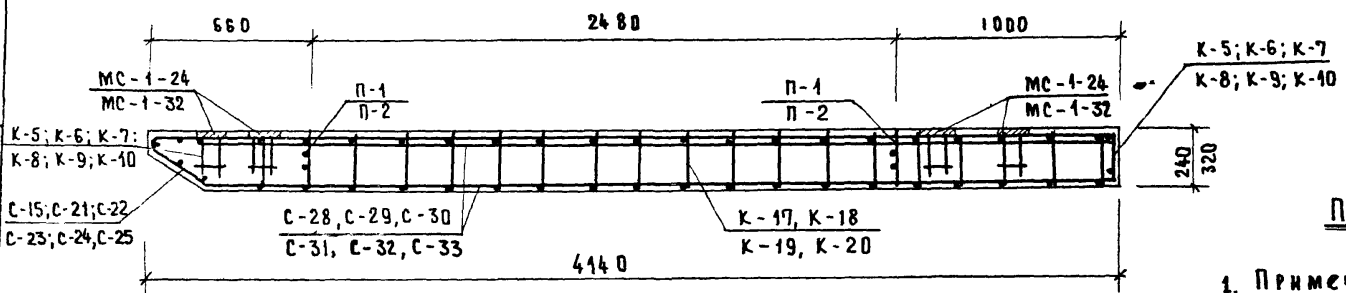
ЦЕНТРАЛЬНЫЕ
ТОРГОВЫЕ
ЗАДАНИЕ

Т.К.	Стеновые панели	Серия ИИ-04-14
1970	Стеновые панели Н-42-9А; Н-42-12А; Н-42-15А ОПАЛУБКА	Выпуск 4 Лист 41



Общий вид

2-2



1-1

П Р И М Е Ч А Н И Я :

1. ПРИМЕЧАНИЯ СМ. НА ЛИСТЕ № 23
2. СПЕЦИФИКАЦИЮ И ВЫБОРКУ СМ. НА ЛИСТЕ № 45.

Инженер	Кашкина	Валин
Проверил	Лавров	Лавров
Копия	Проверил	
Исполн	Приорки	Волынский
Нач. отдела	Пр-та	Пр-та

ЛЕНИНЦ
ТОРГОВЫХ
ЗАДАНИИ

ТК 1970	СТЕНОВЫЕ ПАНЕЛИ	Серия ИИ-04-14
	СТЕНОВЫЕ ПАНЕЛИ Н-42-9 пр, Н-42-12 пр; Н-42-15 пр АРМИРОВАННЕ	Выпуск 4 Лист 44

СПЕЦИФИКАЦИЯ МЕТАЛЛА НА ПАНЕЛЬ

МАРКА ПАНЕЛИ	МАРКА ИЗДЕЛИЯ	КОЛ-ВО ШТ.	№ ЛИСТА	МАРКА ПАНЕЛИ	МАРКА ИЗДЕЛИЯ	КОЛ-ВО ШТ.	№ ЛИСТА	МАРКА ПАНЕЛИ	МАРКА ИЗДЕЛИЯ	КОЛ-ВО ШТ.	№ ЛИСТА	МАРКА ПАНЕЛИ	МАРКА ИЗДЕЛИЯ	КОЛ-ВО ШТ.	№ ЛИСТА			
Н. 42-6 А. ПР.	К-17	2	47	Н. 42-9 А. ПР.	К-18	2	47	Н. 42-12 А. ПР.	К-17	2	47	Н. 42-15 А. ПР.	К-17	2	47			
	К-19				К-20				К-19				К-19					
	К-3	2	46		К-5	2	46		К-7	2	46		К-9	2	46	К-10	2	46
	К-4				К-6				К-8				К-10					
	С-26	2	53		С-28	2	53		С-30	2	53		С-32	2	54	Е-33	2	54
	С-27				С-29				С-31				С-32					
	С-12	1	50		С-16	1	50; 52		С-21	1	52		С-22	1	52	С-25	1	52
	С-13				С-23				С-24				С-25					
	С-34	1	54		С-34	1	54		С-34	1	54		С-34	1	54	С-34	1	54
	С-35				С-35				С-35				С-35					
МС-3-24	2	ИИ-04-5 ВЫП. 1А.109	МС-3-24	2	ИИ-04-5 ВЫП. 1А.109	МС-1-24	4	ИИ-04-5 ВЫП. 1А.107	МС-1-24	4	ИИ-04-5 ВЫП. 1А.107	МС-1-24	4	ИИ-04-5 ВЫП. 1А.107				
МС-3-32			МС-3-32			МС-1-32			МС-1-32									
МС-4	7	ИИ-04-5 ВЫП. 1А.110	П-1-24	2	ИИ-04-5 ВЫП. 1А.105	МС-3-24	2	ИИ-04-5 ВЫП. 1А.109	МС-3-24	2	ИИ-04-5 ВЫП. 1А.109	МС-3-24	2	ИИ-04-5 ВЫП. 1А.109				
П-1-24			П-1-32			МС-3-32			МС-3-32									
П-1-32	2	ИИ-04-5 ВЫП. 1А.105	МС-4	1	ИИ-04-5 ВЫП. 1А.110	П-2-24	2	ИИ-04-5 ВЫП. 1А.105	П-2-24	2	ИИ-04-5 ВЫП. 1А.105	П-2-24	2	ИИ-04-5 ВЫП. 1А.105				
П-1-32			МС-4			П-2-32			П-2-32									
						МС-4	1	ИИ-04-5 ВЫП. 1А.110	МС-4	1	ИИ-04-5 ВЫП. 1А.110	МС-4	1	ИИ-04-5 ВЫП. 1А.110				

ИКОРОВА
 КАШАКИНА
 ВАНЯ
 Клеп
 ИСОЛОНА
 ИСОЛОНА
 ПРОВЕРИЛ
 ВОЛЫНСКИЙ
 ПРИГОЖИИ
 СА. НИ. НИ. А
 ИИ. ОДЕА
 СА. НИ. ПР.
 СА. НИ. ПР.

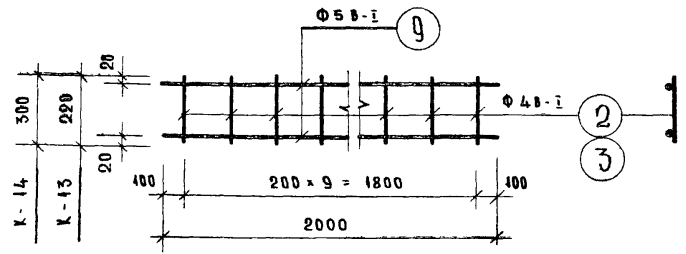
ВЫБОРКА СТАЛИ НА ОДНУ ПАНЕЛЬ

МАРКА ПАНЕЛИ	ГОРЯЧЕКАТАНАЯ АРМАТУРНАЯ СТАЛЬ ГОСТ 5781-61									ХОЛОДНОКАТАНАЯ АРМАТУРНАЯ ПРОВОЛОКА ГОСТ 6727-53									ПРОКАТ ст. 3 ГОСТ 380-60*					ОБЩИЙ ВЕС КГ
	КЛАССА II			КЛАССА I			КЛАССА В I			110x12	120x8	80x8	60x8	Итого	Итого	Итого	Итого							
	Φ мм	12	10	Итого	Φ мм	12	10	8	Итого									Φ мм	5	4	Итого			
																						Итого	Итого	
Н. 42-6 А. ПР.	—	5.17	5.17	—	1.46	8.64	10.10	6.96	4.18	11.14	—	4.20	1.10	2.66	7.96	34.35	35.65							
Н. 42-9 А. ПР.	—	0.75	0.75	—	1.46	1.08	2.54	11.98	5.70	17.68	—	—	1.10	0.38	1.48	22.45	22.98							
Н. 42-12 А. ПР.	4.52	0.96	5.48	1.46	—	7.28	8.74	12.20	7.30	19.50	8.96	—	1.10	0.38	10.44	44.16	45.62							
Н. 42-15 А. ПР.	4.52	0.75	5.27	1.46	—	7.34	9.74	14.78	8.59	23.37	8.96	—	1.10	0.38	10.44	48.82	50.58							
	5.68	0.95	6.63	1.46	—	7.34	9.80	14.55	9.16	23.71	8.96	—	1.10	0.38	10.44	48.82	50.58							

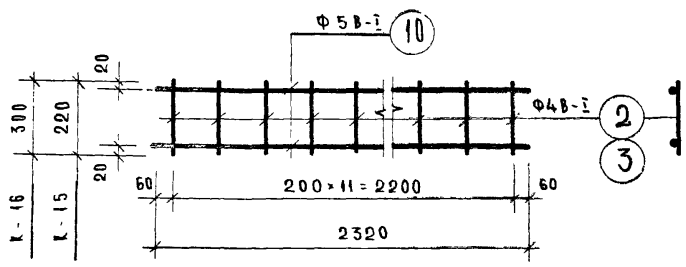
ПРИМЕЧАНИЯ:
 1. ОБЩИЕ ПРИМЕЧАНИЯ СМ. ЛИСТ № 27.
 2. В ТАБЛИЦАХ ЦИФРЫ В ЧИСЛИТЕЛЕ ДРОБИ ОТНОСЯТСЯ К ПАНЕЛИ В=240 мм, В ЗАМЕНАТЕЛЕ К ПАНЕЛЯМ В=320 мм.

ПЕРИИП
 ТОРГОВЫХ
 ЗАДАНИИ

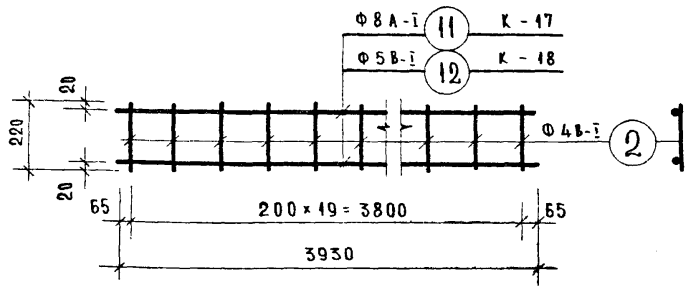
ТК	СТЕНОВЫЕ ПАНЕЛИ	СЕРИЯ ИИ-04-14
1970	СТЕНОВЫЕ ПАНЕЛИ Н. 42-6; Н. 42-9; Н. 42-12; Н. 42-15 СПЕЦИФИКАЦИЯ И ВЫБОРКА СТАЛИ	выпуск 4 лист 45



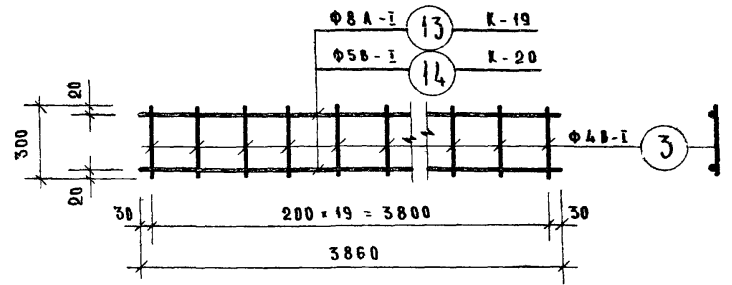
КАРКАСЫ К-13; К-14



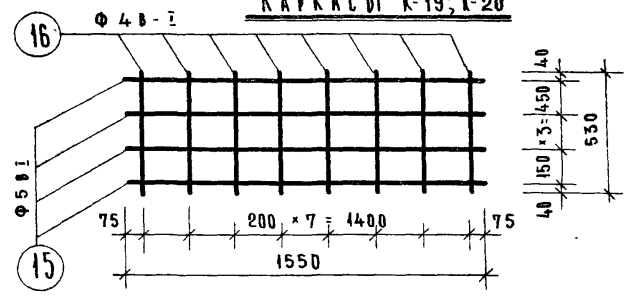
КАРКАСЫ К-15; К-16



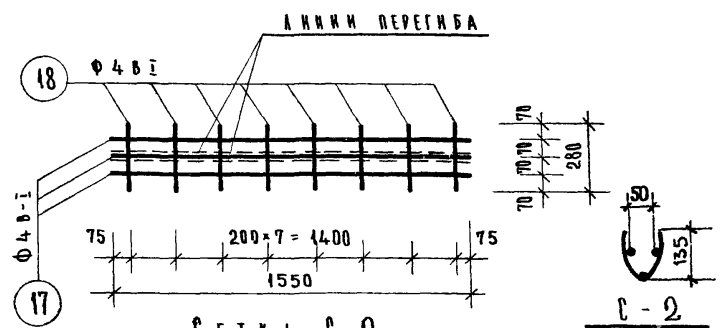
КАРКАСЫ К-17; К-18



КАРКАСЫ К-19; К-20



СЕТКА С-1



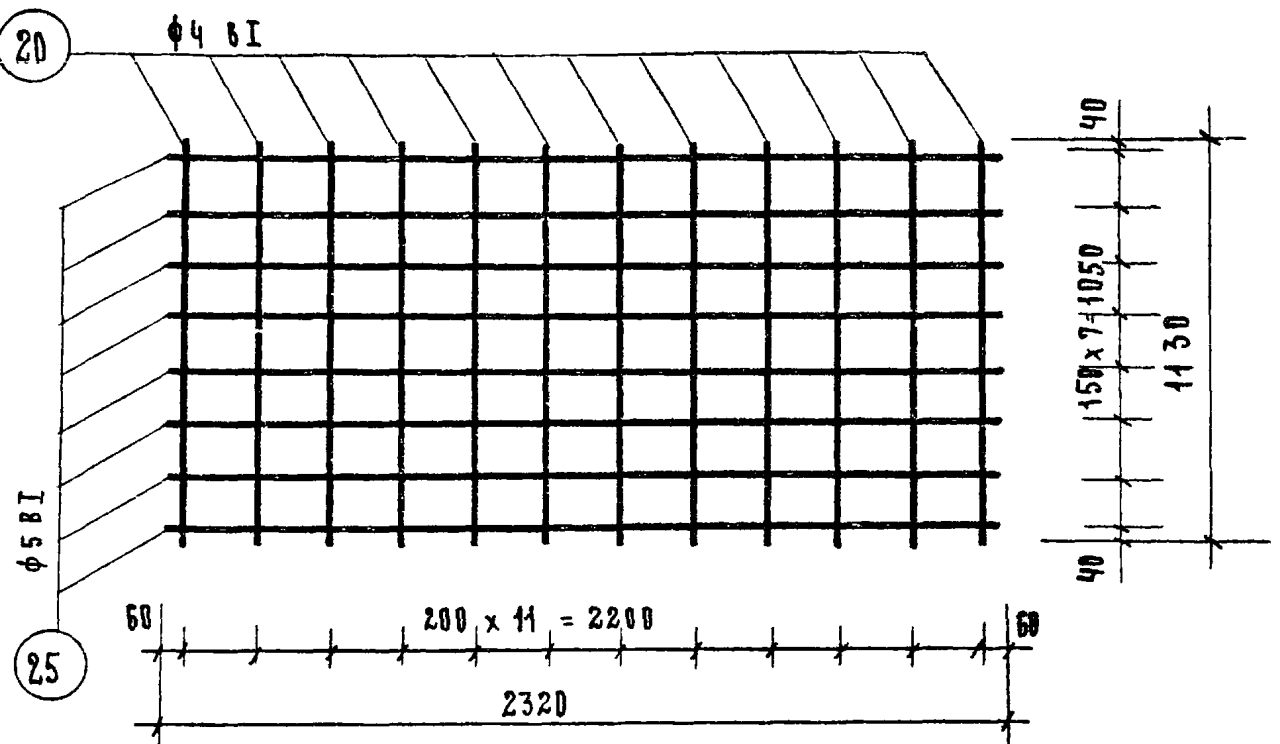
СЕТКА С-2

С-2
В СОГНУТОМ ВИДЕ

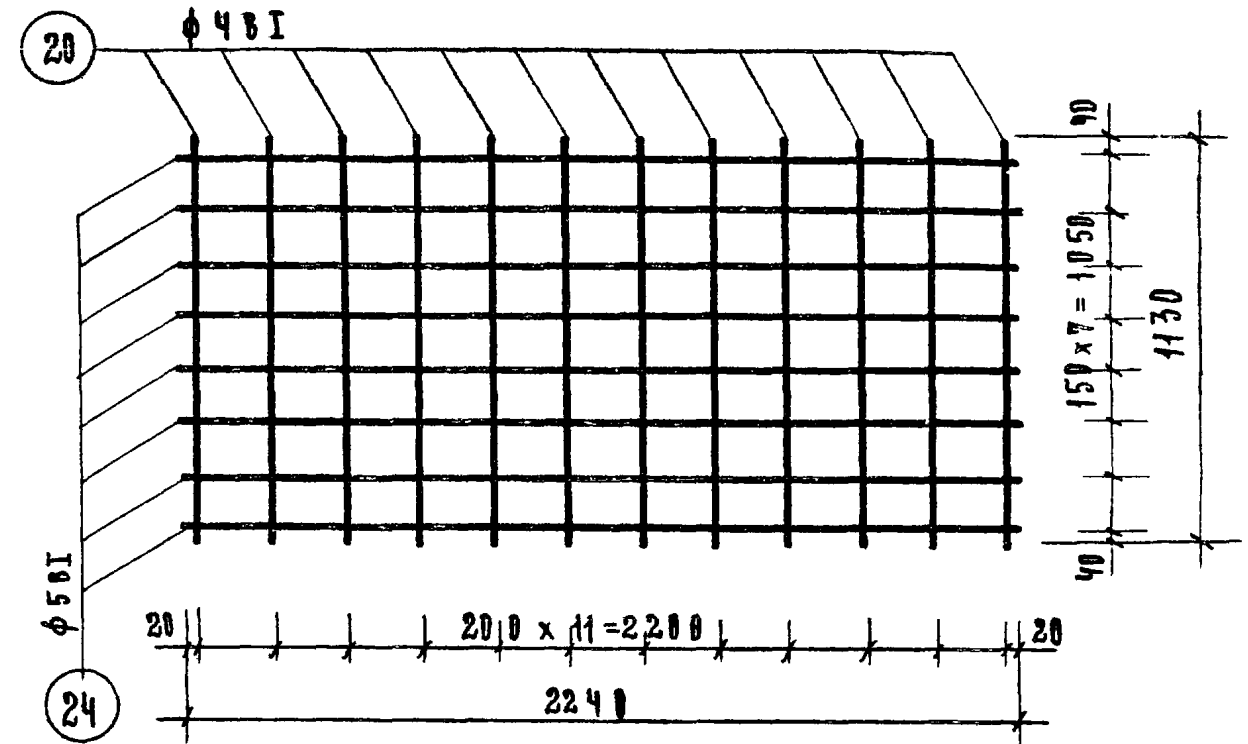
ЦЕНТРАЛЬНЫЙ
ТОРГОВЫЙ
ЗАВЕРИТЕЛЬНЫЙ
ПЕЧАТ
РАСЧЕТНО-ПРОЕКЦИОННО-ИЗЫСКАТЕЛЬСКОЕ
УЧРЕЖДЕНИЕ
"Сибирский
Банк"
ОБЩЕСТВО С ОГРАНИЧЕННОЙ ОТВЕТСТВЕННОСТЬЮ
СИБИРСКИЙ
БАНК

ПРИМЕЧАНИЯ СМ. НА ЛИСТЕ № 54

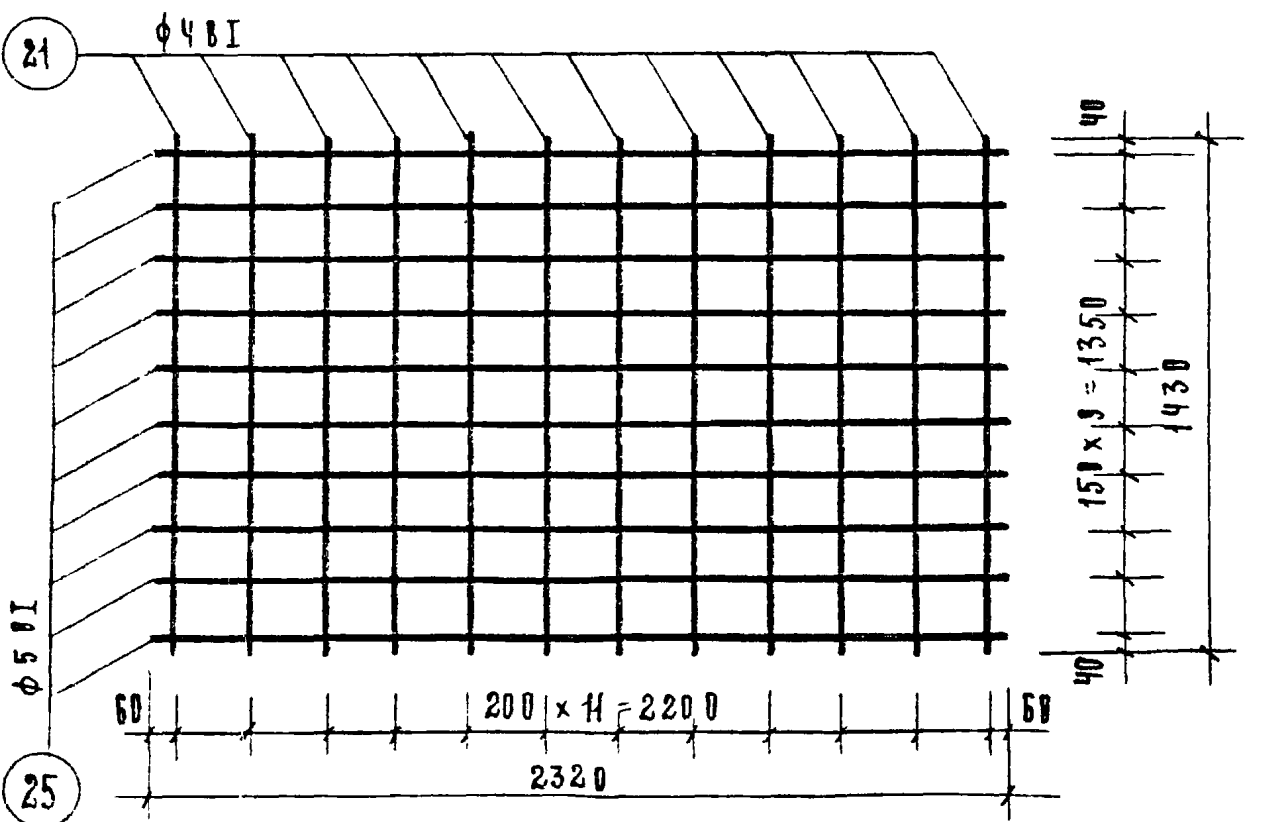
ТК	СТЕНОВЫЕ ПАНЕЛИ	СЕРИЯ ИИ-04-14
1970	АРМАТУРНЫЕ КАРКАСЫ К-13 ÷ К-20	ВЫИСК 4
	АРМАТУРНЫЕ СЕТКИ С-1 ÷ С-2	ЛИСТ 47



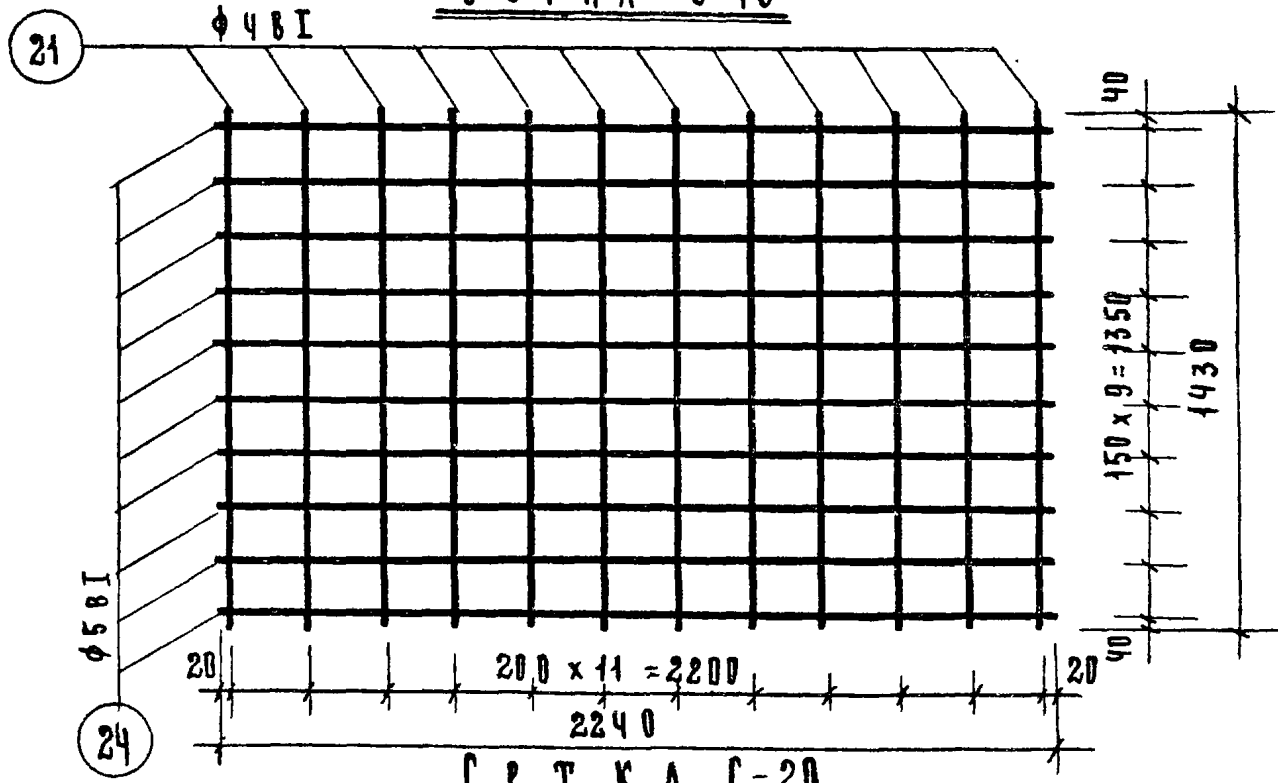
СЕТКА С-17



СЕТКА С-18



СЕТКА С-19



СЕТКА С-20

КАШРАКОВИЧ БАНАН	КАШРАКОВИЧ БАНАН	КАШРАКОВИЧ БАНАН	КАШРАКОВИЧ БАНАН
КАШРАКОВИЧ БАНАН	КАШРАКОВИЧ БАНАН	КАШРАКОВИЧ БАНАН	КАШРАКОВИЧ БАНАН
КАШРАКОВИЧ БАНАН	КАШРАКОВИЧ БАНАН	КАШРАКОВИЧ БАНАН	КАШРАКОВИЧ БАНАН
КАШРАКОВИЧ БАНАН	КАШРАКОВИЧ БАНАН	КАШРАКОВИЧ БАНАН	КАШРАКОВИЧ БАНАН
КАШРАКОВИЧ БАНАН	КАШРАКОВИЧ БАНАН	КАШРАКОВИЧ БАНАН	КАШРАКОВИЧ БАНАН
КАШРАКОВИЧ БАНАН	КАШРАКОВИЧ БАНАН	КАШРАКОВИЧ БАНАН	КАШРАКОВИЧ БАНАН
КАШРАКОВИЧ БАНАН	КАШРАКОВИЧ БАНАН	КАШРАКОВИЧ БАНАН	КАШРАКОВИЧ БАНАН
КАШРАКОВИЧ БАНАН	КАШРАКОВИЧ БАНАН	КАШРАКОВИЧ БАНАН	КАШРАКОВИЧ БАНАН
КАШРАКОВИЧ БАНАН	КАШРАКОВИЧ БАНАН	КАШРАКОВИЧ БАНАН	КАШРАКОВИЧ БАНАН
КАШРАКОВИЧ БАНАН	КАШРАКОВИЧ БАНАН	КАШРАКОВИЧ БАНАН	КАШРАКОВИЧ БАНАН

ТК	СТЕНОВЫЕ ПАНЕЛИ	СЕРИЯ Щ-04-14
1970	АРМАТУРНЫЕ СЕТКИ С-17÷С-20	БЫПУСК ЛИСТ 4 51

С П Е Ц И Ф И К А Ц И Я И В Ы Б О Р К А С Т А Л И Н А О Д Н О А Р М А Т У Р Н О Е И З Д Е Л И Е

НИКОЛСКОЕ
 КАШЕКИНА
 ВАНЯ
 КОЛОД
 ВАНЕ
 РАЗРАБОТАН
 ИСПОЛНЕН
 ПРОВЕРЕН
 ЛЕНСКИЙ
 ИЦХОКИ
 ПРИГОЖИИ,
 ВОЛЫНСКИЙ
 ГА. ИХ. ИТИ
 НАЧ. СДЕЛА
 ГА. ИХ. ПР.
 ГА. ИХ. ПР.
 ЦЕНТРО
 ТОРГОВЫХ
 ЗАДАНИИ

МАРКА ИЗДЕЛИЯ	№ ПОЗ.	Эскиз	Ø мм	ДЛИНА мм	КОЛ. ШТ.	ОБЩАЯ ДЛИНА мм	ВЫБОРКА СТАЛИ		
							Ø или СЕЧЕНИЕ	ОБЩАЯ ДЛИНА	ВЕС кг
К-1	1	—	5 ВІ	1550	2	3,1	4 ВІ	1,98	0,2
	2		4 ВІ	220	9	1,98	5 ВІ	3,1	0,48
							ИТОГО: 0,68		
К-2	1	—	5 ВІ	1550	2	3,1	4 ВІ	2,7	0,3
	3		4 ВІ	300	9	2,7	5 ВІ	3,1	0,5
							ИТОГО: 0,8		
К-3	4	—	5 ВІ	500	2	1,0	4 ВІ	0,66	0,06
	2		4 ВІ	220	3	0,66	5 ВІ	1,00	0,15
							ИТОГО: 0,21		
К-4	4	—	5 ВІ	500	2	1,00	4 ВІ	0,9	0,09
	3		4 ВІ	300	3	0,9	5 ВІ	1,00	0,15
							ИТОГО: 0,24		
К-5	5	—	5 ВІ	800	2	1,6	4 ВІ	0,88	0,09
	2		4 ВІ	220	4	0,88	5 ВІ	1,6	0,25
							ИТОГО: 0,34		
К-6	5	—	5 ВІ	800	2	1,6	4 ВІ	1,2	0,12
	3		4 ВІ	300	4	1,2	5 ВІ	1,6	0,25
							ИТОГО: 0,37		
К-7	6	—	5 ВІ	1100	2	2,2	4 ВІ	1,32	0,13
	2		4 ВІ	220	6	1,32	5 ВІ	2,2	0,34
							ИТОГО: 0,47		

МАРКА ИЗДЕЛИЯ	№ ПОЗ.	Эскиз	Ø мм	ДЛИНА мм	КОЛ. ШТ.	ОБЩАЯ ДЛИНА мм	ВЫБОРКА СТАЛИ		
							Ø или СЕЧЕНИЕ	ОБЩАЯ ДЛИНА	ВЕС кг
К-8	6	—	5 ВІ	1100	2	2,2	4 ВІ	1,8	0,18
	3		4 ВІ	300	6	1,8	5 ВІ	2,2	0,34
							ИТОГО: 0,52		
К-9	7	—	5 ВІ	1400	2	2,8	4 ВІ	1,54	0,15
	2		4 ВІ	220	7	1,54	5 ВІ	2,8	0,43
							ИТОГО: 0,58		
К-10	7	—	5 ВІ	1400	2	2,8	4 ВІ	2,1	0,21
	3		4 ВІ	300	7	2,1	5 ВІ	2,8	0,43
							ИТОГО: 0,64		
К-11	8	—	5 ВІ	1700	2	3,4	4 ВІ	1,98	0,2
	2		4 ВІ	220	9	1,98	5 ВІ	3,4	0,52
							ИТОГО: 0,72		
К-12	8	—	5 ВІ	1700	2	3,4	4 ВІ	2,7	0,27
	3		4 ВІ	300	9	2,7	5 ВІ	3,4	0,52
							ИТОГО: 0,79		
К-13	9	—	5 ВІ	2000	2	4,0	4 ВІ	2,2	0,22
	2		4 ВІ	220	10	2,2	5 ВІ	4,0	0,62
							ИТОГО: 0,84		
К-14	9	—	5 ВІ	2000	2	4,0	4 ВІ	3,0	0,3
	3		4 ВІ	300	10	3,0	5 ВІ	4,0	0,62
							ИТОГО: 0,92		

ТК	СТЕНОВЫЕ ПАНЕЛИ	СЕРИЯ ИИ-04-14
1970	СПЕЦИФИКАЦИЯ И ВЫБОРКА СТАЛИ НА ОДНО АРМАТУРНОЕ ИЗДЕЛИЕ. КАРКАСЫ К-1 : К-14	ВЫПУСК 4 ЛИСТ 55

Спецификация и выборка стали на одно арматурное изделие

Марка изделия	N поз	Эскиз	φ мм	Длина мм.	кол шт.	Общая длина м	Выборка стали		
							Фили сечен.	Общая длина	Вес кг.
К-15	10	---	58I	2320	2	4.64	48I	2.64	0.26
	2		48I	220	12	2.64	58I	4.64	0.71
							Итого:	0.97	
К-16	10	---	58I	2320	2	4.64	48I	3.6	0.36
	3		48I	300	12	3.6	58I	4.64	0.71
							Итого:	1.07	
К-17	11	---	8AI	3930	2	7.86	48I	4.4	0.44
	2		48I	220	20	4.4	8AI	7.86	3.1
							Итого:	3.54	
К-18	12	---	58I	3930	2	7.86	48I	4.4	0.44
	2		48I	220	20	4.4	58I	7.86	1.2
							Итого:	1.64	
К-19	13	---	8AI	3860	2	7.7	48I	6.0	0.6
	3		48I	300	20	6.0	8AI	7.7	3.04
							Итого:	3.64	
К-20	14	---	58I	3860	2	7.7	48I	6.0	0.6
	3		48I	300	20	6.0	58I	7.7	1.18
							Итого:	1.78	
С-1	15	---	58I	1560	4	6.2	48I	4.25	0.42
	16		48I	530	8	4.25	58I	6.2	0.96
							Итого:	1.38	

Марка изделия	N поз	Эскиз	φ мм.	Длина мм	кол шт.	Общая длина м	Выборка стали		
							Фили сечен.	Общая длина	Вес кг.
С-2	17	---	48I	1550	3	4.65	48I	6.89	0.69
	18		48I	280	8	2.24			
							Итого:	0.69	
С-3	15	---	58I	1550	6	9.3	48I	6.65	0.66
	19		48I	830	8	6.65	58I	9.3	1.43
							Итого:	2.09	
С-4	15	---	58I	1550	8	12.4	48I	9.1	0.9
	20		48I	1130	8	9.1	58I	12.4	1.9
							Итого:	2.8	
С-5	15	---	58I	1550	10	15.5	48I	11.4	1.4
	21		48I	1430	8	11.4	58I	15.5	2.4
							Итого:	3.58	
С-6	15	---	58I	1550	12	18.6	48I	13.8	1.38
	22		48I	1730	8	13.8	58I	13.6	2.88
							Итого:	4.24	
С-7	15	---	58I	1550	14	21.7	48I	16.2	1.62
	23		48I	2030	8	16.2	68I	21.7	3.35
							Итого:	4.97	
С-8	16	---	48I	530	12	6.36	48I	6.35	0.63
	24		58I	2240	4	9.0	58I	9.0	1.38
							Итого:	2.01	

ТК	Стеновые панели	Серия ИИ.04-14
1970	спецификация и выборка стали на одно арматурное изделие Каркасы К-15; К-20 сетки С-1; С-8	Входит лист 4 56

Спецификация и выборка стали на одно арматурное изделие

Марка изделия	N поз	Эскиз	Ф мм.	Длина мм	кол. шт.	Общая длина м.	Выборка стали		
							Фили срежение	Общая длина	Вес кг
С-9	16	_____	48I	530	12	6.4	48I	6.4	0.64
	25		58I	2320	4	9.3	58I	9.3	1.43
							Итого: 2.07		
С-10	18	_____	48I	280	12	3.6	48I	10.6	1.06
	26		48I	2320	3	7.0			
							Итого: 1.06		
С-11	18	_____	48I	280	12	3.6	48I	10.3	1.03
	27		48I	2240	3	6.7			
							Итого: 1.03		
С-12	28	_____	48I	700	3	2.1	48I	5.1	0.5
	29		48I	500	6	3.0			
							Итого: 0.5		
С-13	29	_____	48I	500	5	2.5	48I	4.9	0.49
	30		48I	800	3	2.4			
							Итого: 0.49		
С-14	19	_____	48I	830	12	10.0	48I	10.0	1.0
	25		58I	2320	6	13.9	58I	13.9	2.14
							Итого: 3.14		
С-15	19	_____	48I	830	12	10.0	48I	10.0	1.0
	24		58I	2240	6	13.4	58I	13.4	2.06
							Итого: 3.06		

Марка изделия	N поз.	Эскиз.	Ф мм	Длина мм	кол. шт.	Общая длина м.	Выборка стали		
							Фили срежение	Общая длина	Вес кг.
С-16	28	_____	48I	700	4	2.8	48I	7.6	0.76
	30		48I	800	6	4.8			
							Итого: 0.76		
С-17	20	_____	48I	1130	12	13.6	48I	13.6	1.36
	25		58I	2320	8	18.6	58I	18.6	2.86
							Итого: 4.22		
С-18	20	_____	48I	1130	12	13.6	48I	13.6	1.36
	24		58I	2240	8	17.9	58I	17.9	2.76
							Итого: 4.12		
С-19	21	_____	48I	1430	12	17.2	48I	17.2	1.71
	25		58I	2320	10	23.2	58I	23.2	3.58
							Итого: 5.29		
С-20	21	_____	48I	1430	12	17.2	48I	17.2	1.72
	24		58I	2240	10	22.4	58I	22.4	3.45
							Итого: 5.17		
С-21	28	_____	48I	700	6	4.2	48I	10.8	1.08
	31		48I	1100	6	6.6			
							Итого: 1.08		
С-22	28	_____	48I	700	7	4.9	48I	13.3	1.33
	32		48I	1400	6	8.4			
							Итого: 1.33		

ТК	Стеновые панели	Серия
1970	спецификация и выборка стали на одно арматурное изделие. Сетки С-9 ÷ С-22	ИИ-04-14
		Выпуск
		4
		Лист
		57

Спецификация и выборка стали на одно арматурное изделие

Марка изделия	N поз.	Эскиз	Ф мм	Длина мм.	кол шт	Общ. длина м	Выборка стали		
							Ф или сечение	Общая длина м.	Вес кг.
С-23	30		48I	800	9	7.2	48I	7.2	0.72
							Итого:	0.72	
С-24	30		48I	800	6	4.8	48I	10.3	1.03
	31		48I	1100	5	5.5	Итого:	1.03	
С-25	30		48I	800	7	5.6	48I	12.6	1.26
	32		48I	1400	5	7.0	Итого:	1.26	
С-26	12		58I	3930	4	15.7	48I	10.6	1.06
	16		48I	530	20	10.6	58I	15.7	2.42
						Итого:	3.48		
С-27	14		58I	3860	4	15.4	48I	10.6	1.06
	16		48I	530	20	10.6	58I	15.4	2.37
						Итого:	3.43		
С-28	12		58I	3930	6	23.6	48I	16.6	1.66
	19		48I	830	20	16.6	58I	23.6	3.63
						Итого:	5.29		
С-29	14		58I	3860	6	23.2	48I	16.6	1.66
	19		48I	830	20	16.6	58I	23.2	3.67
						Итого:	5.23		

Марка изделия	N поз.	Эскиз	Ф мм	Длина мм.	кол шт.	Общая длина м	Выборка стали		
							Ф или сечение	Общая длина м.	Вес кг.
С-30	12		58I	3930	9	31.4	48I	22.6	2.26
	20		48I	1130	20	22.6	58I	31.4	4.85
						Итого:	7.11		
С-31	14		58I	3860	8	30.9	48I	22.6	2.26
	20		48I	1130	20	22.6	58I	30.9	4.75
						Итого:	7.01		
С-32	12		58I	3930	10	39.3	48I	28.6	2.86
	21		48I	1430	20	28.6	58I	39.3	6.05
						Итого:	8.91		
С-33	14		58I	3860	10	38.6	48I	28.6	2.86
	21		48I	1430	20	28.6	58I	38.6	5.35
						Итого:	8.81		
С-34	12		58I	3930	3	11.8	48I	5.6	0.56
	18		48I	280	20	5.6	58I	11.8	1.82
						Итого:	2.38		
С-35	14		58I	3860	3	11.6	48I	5.6	0.56
	18		48I	280	20	5.6	58I	11.6	1.79
						Итого:	2.35		

ТК	Стеновые панели	Серия ИИ-04-14
1970	Спецификация и выборка стали на одно арматурное изделие. Сетки С-23÷С-35	Выборка лист 58