

ТИПОВОЙ ПРОЕКТ

221-1-480.86

ШКОЛА НА 44 КЛАССА  
/1668 - 1728 УЧАЩИХСЯ/  
В КОНСТРУКЦИЯХ СЕРИИ 1.090.1-1

АЛЬБОМ - X

п-4-1800

ПРОЕКТНАЯ ДОКУМЕНТАЦИЯ ПО ПЕРЕВОДУ  
ХОЗЯЙСТВЕННО-БЫТОВЫХ ПОМЕЩЕНИЙ ПОДВАЛА  
ДЛЯ ИСПОЛЬЗОВАНИЯ ПОД ПРУ

21306/17

цена 0-19

Отпечатано  
в Новосибирском филиале ЦИТП  
630064 г. Новосибирск, пр. Карла Маркса 1

---

Выдано в печать 17 VIII 1987 г.  
Заказ 1-2639 Тираж 200

ТИПОВОЙ ПРОЕКТ  
221-1-480.86

ШКОЛА НА 44 КЛАССА  
/1668 - 1728 УЧАЩИХСЯ/  
В КОНСТРУКЦИЯХ СЕРИИ 1.090.1-1

АЛЬБОМ - X

п-4-1800

ПРОЕКТНАЯ ДОКУМЕНТАЦИЯ ПО ПЕРЕВОДУ  
ХОЗЯЙСТВЕННО-БЫТОВЫХ ПОМЕЩЕНИЙ ПОДВАЛА  
ДЛЯ ИСПОЛЬЗОВАНИЯ ПОД ПРУ






РАЗРАБОТАН  
ЦНИИЭП УЧЕБНЫХ ЗАДАНИЙ  
ГЛАВНЫМ ИНЖЕНЕРОМ ИНСТИТУТА *Л. С. Ляхович*  
ГЛАВНЫМ АРХИТЕКТОРОМ ПРОЕКТА *А. А. Беляев*

УТВЕРЖДЕН ГОСГРАЖДАНСТРОЕМ  
ПРИКАЗ № 347 ОТ 23. И. 84 Г.  
РАБОЧИЕ ЧЕРТЕЖИ ВВЕДЕНЫ В  
ДЕЙСТВИЕ ЦНИИЭП УЧЕБНЫХ ЗАДАНИЙ  
ПРИКАЗ № 47 ОТ 29.04.86 Г.

## ВЕДОМОСТЬ РАБОЧИХ ЧЕРТЕЖЕЙ ОСНОВНОГО КОМПЛЕКТА

ЛИСТ	НАИМЕНОВАНИЕ	СТР.
	ТИТУЛЬНЫЙ ЛИСТ	1
	ЧЕРТЕЖИ МАРКИ АБ	
1	ОБЩИЕ ДАННЫЕ / НАЧАЛО/	2
2	ОБЩИЕ ДАННЫЕ / ПРОДОЛЖЕНИЕ/	3
3	ОБЩИЕ ДАННЫЕ / ОКОНЧАНИЕ/	4
4	ПЛАН ПОДВАЛА В ОБОЯХ 10-18	5
5	ПЛАН ПОДВАЛА В ОБОЯХ 10-18 / УКРЫТИЕ/	6
6	ЗАДЕЛКА ОКОННЫХ ПРОЕМОВ МЕШКАМИ С ПЕСКОМ. ДЕТАЛЬ УПЛОТНЕНИЯ ДВЕРНОГО ПРОЕМА	7
7	ТАБЛИЦА СТОИМОСТНЫХ ПОКАЗАТЕЛЕЙ ТЕХНИКО-ЭКОНОМИЧЕСКИЕ ПОКАЗАТЕЛИ	⑧

## УСЛОВНЫЕ ОБОЗНАЧЕНИЯ:

-  УПЛОТНЕНИЕ ДВЕРНЫХ ПРОЕМОВ  
 ЗАДЕЛКА ПРОЕМОВ МЕШКАМИ С ПЕСКОМ  
 МЕСТА ДЛЯ ЛЕЖАНИЯ И СИДЕНИЯ  
 ПОМЕЩЕНИЯ НЕ ПРИСПОБАВЛЯЕМЫЕ ПОД ПРУ  
 ЗАЩИТНЫЙ ЭКРАН.

ИЗМ. № ПР. ДАТА ПОДПИСЬ И ДАТА ВЗАМ. ИМЕНИ

И. КОНТР.	ГЕРАЩЕНКО	<i>М. Г.</i>
НАЧ. МАСТ.	ЛУТИНЦЕВ	<i>М. Г.</i>
ДИРИЖЕР	НИФТИН	<i>М. Г.</i>
ГА П	БЕЛЯЕВ	<i>М. Г.</i>
ГИ П	ВЛАДИМИРОВ	<i>М. Г.</i>
ПР. АРХ	БОЛАДАНОВ	<i>М. Г.</i>

221-1-480.86 АС

ОБЩИЕ ДАННЫЕ  
/ НАЧАЛО/

СТАДИЯ	ЛИСТ	ЛИСТОВ
Р	1	7

ЦНИИЭП УЧЕБНЫХ ЗДАНИЙ

## ОБЩИЕ ДАННЫЕ.

Рабочие чертежи противорадиационного укрытия разработаны на основании задания на разработку типового проекта „Школы на 44 класса (1668 - 1728 учащихся) в конструкциях серии 1.090.1-1, утвержденного Госгражданстроем 28.11.1984г. в соответствии с требованиями СНиП II-11-77 с использованием типового проекта 75-887. Типовые узлы и конструкции противорадиационных укрытий расположенных в подвальных этажах, при переоборудовании помещений под укрытие типа ПЧ /вне зоны разрушения/. Противорадиационное укрытие предназначено для размещения укрываемых и преподавательского состава.

### Архитектурно-планировочное решение.

Противорадиационное укрытие на 1800 человек/учащихся и преподавателей/оборудуется в подвальном этаже, расположенного вне зоны возможных разрушений. Для размещения укрываемых используются все помещения типа, коридор, помещение фотокружка, санитарные узлы и другие помещения. Входные и внутренние двери, выходящие в техподполье уплотняются согласно деталям данной в проекте, оконные проемы защищаются мешками с песком согласно данному узлу. Устанавливается режим эксплуатации помещений в режиме укрытия.

### ТЕХНОЛОГИЧЕСКАЯ ЧАСТЬ.

При переводе помещений в режим укрытия устройство сидячих и лежащих мест осуществляется из мебели школы и других источников, устанавливаемых штабом „ГО“

АЛБОМ X

ИНВ № ПОДА ПОДЛИСЬ И ДАТА ВЗАИМНЬСЯ

221-1-480.86

Лист

2

ПРОЕКТ ВОДОПРОВОДА И КАНАЛИЗАЦИИ РАЗРАБОТАН В СООТВЕТСТВИИ  
СО СН И П II - 11 - 77

ОБЕСПЕЧЕНИЕ ТРЕБОВАНИЙ СН И ПА ОСУЩЕСТВЛЯЕТСЯ С ИСПОЛЪЗОВАНИ-  
ЕМ САНИТАРНО-ТЕХНИЧЕСКИХ УСТРОЙСТВ, ЗАПРОЕКТИРОВАННЫХ ДЛЯ ЗАДА-  
НИЯ ПО ПРИЛОБОБЛАЖЕНИЮ ХОЗЯЙСТВЕННО-БЫТОВЫХ ПОМЕЩЕНИЙ  
ПОД ПРУ (ВАРИАНТ С ХОЗЯЙСТВЕННО-БЫТОВЫМИ ПОМЕЩЕНИЯМИ)

ВОДОСНАБЖЕНИЕ ПРЕДУСМАТРИВАЕТСЯ ОТ ВНУТРЕННИХ СЕТЕЙ ВОДО-  
ПРОВОДА.

РАСХОД ВОДЫ:  $Q_{внт} = 4.9.0 \text{ м}^3$   
 $Q_{чгв} = 5.3 \text{ м}^3$   
 $Q_{сек} = 2.1 \text{ л}$

ТРЕБУЕМЫЕ РАСХОДЫ ВОДЫ НА КУШАМ УКРЫВАЕМЫХ ОБЕСПЕЧИВАЮТ-  
СЯ САНИТАРНЫМИ ПРИБОРАМИ И ЕМКОСТЬЮ ПИТЬЕВОЙ ВОДЫ, ПРЕ-  
ДУСМОТРЕННОЙ К УСТАНОВКЕ В ПОДВАЛЕ.

ВОДОУВЕДЕНИЕ ПРЕДУСМАТРИВАЕТСЯ САМОТЁКОМ В НАРУЖНЫЕ  
СЕТИ КАНАЛИЗАЦИИ.

ВОДОУВЕДЕНИЕ:  $Q_{сек} = 4.9 \text{ л}$   
 $Q_{чгв} = 5.3 \text{ м}^3$

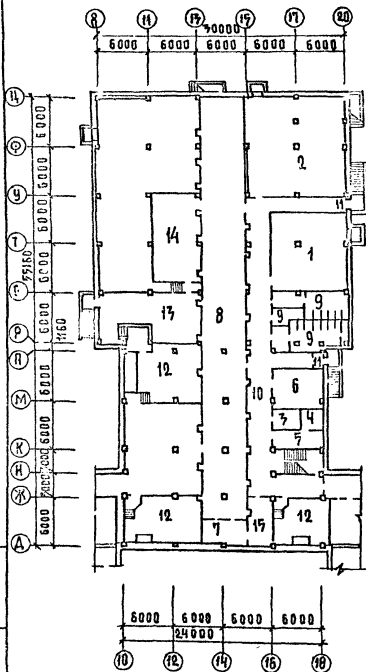
### Э Л Е К Т Р О Т Е Х Н И Ч Е С К А Я   Ч А С Т Ь

РЕШЕНИЯ ПО ЭЛЕКТРОТЕХНИЧЕСКОЙ ЧАСТИ, РАДИОФИКАЦИИ  
И ТЕЛЕФОНИЗАЦИИ, ПРИНЯТЫЕ В ВАРИАНТЕ С ХОЗЯЙСТВЕННО-  
БЫТОВЫМИ ПОМЕЩЕНИЯМИ В ПОДВАЛЕ, ОСТАЮТСЯ БЕЗ ИЗМЕ-  
НЕНИЙ ПРИ ПЕРЕВОДЕ НА ПРОТИВОРАДИЦИОННЫЙ РЕЖИМ

А Л Б О М X

Лист № 10. Подпись и дата. Взам. инв. №

АЛБЕОМ X



## ЭКСПЛИКАЦИЯ ПОМЕЩЕНИЙ

1. КЛАСС	86.0
2. Трехмерная тира	147.9
3. Склад оружия	10.0
4. Склад боеприпасов	6.7
5. Комната чистки оружия	17.1
6. Помещение фотокружка	26.6
7. Огневой рубеж	17.4
8. Стрелковая галерея	294.9
9. Санузлы	52.9
10. Коридоры	154.1
11. Тамбуры	5.8
12. Венткамеры	148.5
13. Тепловой пункт	75.3
14. Техподполье	169.0
15. Помещение для ожив- дания	17.8

ИЗМЕНЕНИЯ ДАТА ОБЪЕМ ИЛИ №

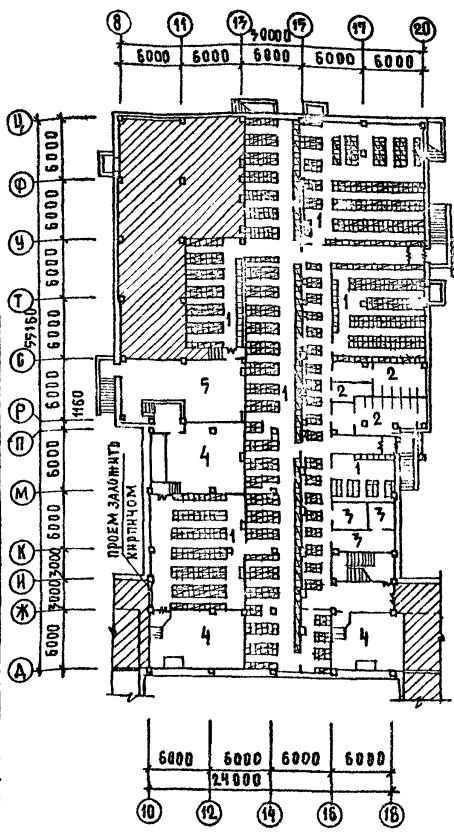
И. КОНТР.	ГОРАШЕНКО	<i>[Signature]</i>
НАЧ. РАБОТ	ПЕТИНЦЕВ	<i>[Signature]</i>
ЛИНИИ	ПРОТНИН	<i>[Signature]</i>
Г. И. П.	БЕЛЯЕВ	<i>[Signature]</i>
Р. ГРАФ.	БОЛАТОВ	<i>[Signature]</i>

221-1-480.86 АС

ПЛАН ПОДВАЛА  
В ОСЯХ 10-18

СТАДИЯ	ЛИСТ	ЛИСТОВ
Р	4	
ЦНИИЭП		УЧЕБНИК ЗДАНИИ

АЛББОМ А



**ЭКСПЛИКАЦИЯ ПОМЕЩЕНИЙ**

- 1. ПОМЕЩЕНИЯ ДЛЯ УКРЫВАЕМЫХ 909.7
- 2. САМУЗЫ 52.9
- 3. ХЛАДОВЫЕ 31.8
- 4. ВЕНТКАМЕРЫ 148.5
- 5. ТЕПЛОВЫЙ ПУНКТ 77.7

МЕСТ ДЛЯ ЛЕЖАНИЯ - 360

МЕСТ ДЛЯ СНАДЕНИЯ - 1440

ИЗМ. № ПОСЛА. ПОДПИСЬ И ДАТА ВЗАМ. ИМБ. №

И. КОНТР.	ГЕРАЩЕНКО	<i>[Signature]</i>
НАЧ. МАСТ.	ПУТИНЦЕВ	<i>[Signature]</i>
САМНИН.М.	РИФТИН	<i>[Signature]</i>
ГАП	БЕЛЯЕВ	<i>[Signature]</i>
Г И П	ВЛАДИМИРОВ	<i>[Signature]</i>
Р.Г.РАДХ.	БОЛАТОВ	<i>[Signature]</i>

221-1-480.86 АС

ПЛАН ПОДВАЛА  
В ОСЯХ 10-18  
/ УКРЫТИЕ /

СТАНЦИЯ	ЛИСТ	ЛИСТОВ
Р	5	
УНИИЭП		УЧЕБНЫХ ЗДАНИЙ



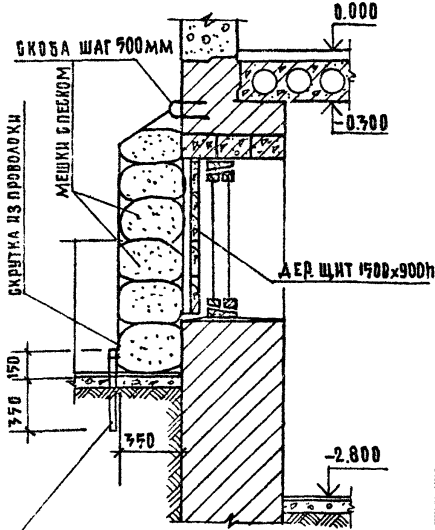
АВТОМ Д

**ЗАДЕЛКА ОКОННЫХ ПРОЕМОВ  
МЕШКАМИ С ПЕСКОМ**

**ДЕТАЛЬ УПЛОТНЕНИЯ  
ДВЕРНОГО ПРОЕМА**



**ДЕР. РЕШКА  
10 x 45**



**МЕТАЛЛИЧЕСКИЕ ТРУБЫ Ф60x500  
ШАГ 500/ВАРИАНТ УГОЛКИ**

221-1-480.86 АС

И.ХОНТ.	ГЕРАЩЕНКО	<i>[Signature]</i>
И.Ч.МЕСТ.	ПУТНИЦЕВ	<i>[Signature]</i>
САМЯН.М.	ВЛОЖТИН	<i>[Signature]</i>
ГА.П.	БЕЛЯЕВ	<i>[Signature]</i>
ГИ.П.	ВЛАДИМИРОВ	<i>[Signature]</i>
РГР.АРХ.	СОЛАДТОВ	<i>[Signature]</i>

**ЗАДЕЛКА ОКОННЫХ ПРОЕМОВ  
МЕШКАМИ С ПЕСКОМ.  
ДЕТАЛЬ УПЛОТНЕНИЯ ДВЕРНОГО  
ПРОЕМА**

СТАДИЯ	ЛНСТ	ЛНСТОВ
Р	Б	
<b>ЦНИИЭП</b>		<b>УЧЕБНЫХ ЗДАНИЙ</b>

УТВЕРЖДЕНО: \_\_\_\_\_

## СТОИМОСТЬ РАБОТ ПО ПЕРЕВОДУ НА РЕЖИМ ПРУ

СТОИМОСТЬ РАБОТ НА ЗАЩИТУ ОКОННЫХ ПРОЕМОВ	Т.Р.	0.018
СТОИМОСТЬ РАБОТ НА УПЛОТНЕНИЕ ДВЕРНЫХ ПРОЕМОВ	Т.Р.	0.018
СТОИМОСТЬ РАБОТ НА ИЗГОТОВЛЕНИЕ НАР ПО Т.П. У-02-07 АА. II	Т.Р.	9.763
ОБЩАЯ СТОИМОСТЬ РАБОТ ПО ПЕРЕВОДУ НА РЕЖИМ ПРУ БЕЗ УЧЁТА СТОИМОСТИ НА ИЗГОТОВЛЕНИЕ НАР	Т.Р.	0.036
ОБЩАЯ СТОИМОСТЬ РАБОТ ПО ПЕРЕВОДУ НА РЕЖИМ ПРУ С УЧЁТОМ СТОИМОСТИ НА ИЗГОТОВЛЕНИЕ НАР	Т.Р.	9.799
ТРУДОЕМКОСТЬ БЕЗ УЧЁТА НА ИЗГОТОВЛЕНИЕ НАР	ЧЕЛ. ДН.	3.7
ТРУДОЕМКОСТЬ С УЧЁТОМ НА ИЗГОТОВЛЕНИЕ НАР	ЧЕЛ. ДН.	283.5

## ТЕХНИКО-ЭКОНОМИЧЕСКИЕ ПОКАЗАТЕЛИ

№-№ П/П	НАИМЕНОВАНИЕ МАТЕРИАЛА	ЕД. ИЗМ.	КОЛ-ВО
1	ДРЕВЕСНЫЕ ШИТЫ ИЗ ДОСОК ТОЛЩИНОЙ 32 ММ	М <sup>2</sup>	2.7
2	МЕТАЛЛИЧЕСКИЕ ТРУБЫ Ф 60x4,5 17 м.п.	Т.Б.	0.023
3	МЕШКИ С ПЕСКОМ/ИЗ РАСЧЕТА ВЕС МЕШКА 40 КГ/	Т.Б.	2.9
4	РЕЗИНОВАЯ ПРОКЛАДКА 10x60	П.М.	58.0
5	МЕТАЛЛ НА ИЗГОТОВЛЕНИЕ НАР ПО Т.П. У-02-07 АА. II	Т.Б.	0.190
6	ДРЕВЕСИНА НА ИЗГОТОВЛЕНИЕ НАР ПО Т.П. У-02-07 АА. II	М <sup>3</sup>	40.68

ИНВ. № ПОДА. ПОДПИСЬ И ДАТА. ВЗАМ. ИНВ. №

Н. КОНТР. ГЕРАЩЕНКО  
 НАЧ. МАСТ. ПУТИНЦЕВ  
 ГЛ. ИНЖ. М. РИФТИН  
 ГА П. БЕЛЯЕВ  
 Г И П. ВЛАДИМИРОВ  
 РГР. АРХ. СОЛАДТОВ

221-1-480.86 АС

ТАБЛИЦА СТОИМОСТНЫХ ПОКАЗАТЕЛЕЙ  
 ТЕХНИКО-ЭКОНОМИЧЕСКИЕ ПОКАЗАТЕЛИ

СТАБИЛЬ	ЛНСТ	АВГУСТОВ
Р	7	
ЦНИИЭП		УЧЕБНЫХ ЗДАНИЙ