

ЦЕНТРАЛЬНИЙ НАУЧНО-ИССЛЕДОВАТЕЛЬСКИЙ ЦЕНТР
СОЦИАЛИСТИЧЕСКОГО СТРОИТЕЛЬСТВА СССР

Министр А.А.С. Селезнев п.н. 22

Стор. в архиве 21 1982
Зам. № 12069 Тираж 635

Формат	Обозначение	Наименование	Стр.	Примечание
12	тп 902-1-60-кжж-до	Содержание листов выпуска	2,3	
11	-ТТ1	Технические требования к изготовлению арматурных и закладных изделий	4	
12	Плита ПЛШВ-4А-1, ПЛШВ-4А-2 1,5x6	Плита ПЛШВ-4А-1; ПЛШВ-4А-2 1,5x6	5	
12	П18г-5А	То же П18г-5А	6	
12	2ПР72-18.38.22УА	Перемычки 2ПР72-18.38.22УА;	7	
	2ПР73-18.51.22УА	2ПР73-18.51.22УА		
12	2ПР72-18.38.22УБ	То же 2ПР72-18.38.22УБ	8	
	2ПР73-18.38.22УБ	2ПР73-18.51.22УБ		
11	ТП902-1-60-кжж-ркм1-кр1	Каркас плоский Кр1 (t=-20°C; -30°C)	9	
11	-кр2	То же Кр2 (t=-20°C; -30°C)	9	
11	-кр1	" Кр1 (t=-40°C)	10	
11	-кр2	" Кр2 (t=-40°C)	10	
11	-кр3	" Кр3 (t=-20°C; 30°C)	11	
11	-кр4	" Кр4 (t=-20°C; 30°C)	11	
11	-кр3	" Кр3 (t=-40°C)	12	
11	-кр4	" Кр4 (t=-40°C)	12	
11	-кр5	" Кр5 (t=-20°C; -30°C)	13	
11	-кр6	" Кр6 (t=-20°C; -30°C)	13	

Формат	Обозначение	Наименование	Стр.	Примечание
11	тп 902-1-60-кжж-ркм1-кр5	Каркас плоский Кр5 (t=-40°C)	14	
11	-кр6	То же Кр6 (t=-40°C)	14	
11	-кр7	" Кр7 (t=-20°C; -30°C)	15	
11	-кр8	" Кр8 (t=-20°C; -30°C)	15	
11	-кр7	" Кр7 (t=-40°C)	16	
11	-кр8	" Кр8 (t=-40°C)	16	
11	-кр9	" Кр9 (t=-20°C; -30°C; -40°C)	17	
11	-кр10	" Кр10 (t=-20°C; -30°C; -40°C)	17	
11	-С1	Сетка С1 (t=-20°C; -30°C; -40°C)	18	
11	-С2	То же С2 (t=-20°C; -30°C; -40°C)	18	
11	-С3	" С3 (t=-20°C; -30°C)	19	
11	-С3	" С3 (t=-40°C)	19	
11	-С4	" С4 (t=-20°C; -30°C; -40°C)	20	
11	ТП902-1-60-кжж-ркм2-кр1	Каркас плоский Кр1	21	
11	-кр2	То же Кр2	21	
11	-кп1	Каркас пространственный Кп1	22	
11	-кр3	Каркас плоский Кр3	22	
11	ТП902-1-60-кжж-пдм1-кр1	То же Кр1	23	
11	ТП902-1-60-кжж-ркм2-кр4	" Кр4	23	
12	ТП902-1-60-кжж-стм1-кр1	" Кр1	24	
12	-кр2	" Кр2	25	
11	ТП902-1-60-кжж-мн1	Изделие закладное МН1	26	
11	-мн2	То же МН2	26	

Привязан

Ш.В. №

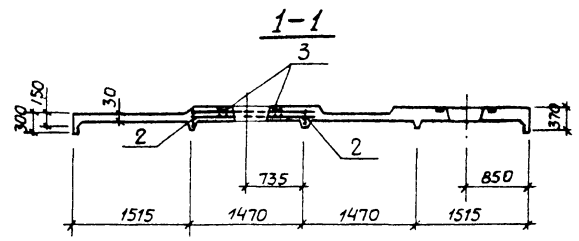
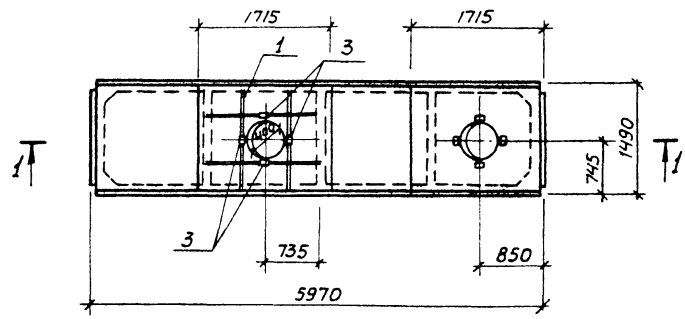
Начальник Шейко
И.Контр. Власенко
Рук. гр. Бродская
Ст.инж. Черенцова
Ст.техник Чурисба

ТП 902-1-60-КЖЖ-ДО

Содержание
листов выпуска

Статья	Лист		Листов
	Р	1	
Гострой СБР			
Совхозводоканалпроект			
Горьковский			
Водоканалпроект			

$\frac{\text{ПАШВ-4А}}{1.5 \times 6} - 1$; $\frac{\text{ПАШВ-4А}}{1.5 \times 6} - 2$



Формат	Зона	Поз.	Обозначение	Наименование	Кол.	Примечание
				Сборочные единицы		
			1.465-7 Вып.3	Плита $\frac{\text{ПАШВ-4}}{1.5 \times 6} - 1$ $\frac{\text{ПАШВ-4}}{1.5 \times 6} - 2$	1	20 кг стальной проволоки изд.
Б.ч.	1		1.465-7 Вып.3 ч.2	Пространственный каркас КР10	1	
Б.ч.	2		1.465-7 Вып.3 ч.2	Каркас Кр10	2	
Б.ч.	3		1.465-7 Вып.3 ч.2	Закладное изделие МЗ	4	
				Материалы		
				Бетон М200	0,94	м ³

Остальное см. $\frac{\text{ПАШВ-4}}{1.5 \times 6} - 1$; $\frac{\text{ПАШВ-4}}{1.5 \times 6} - 2$ серии 1.465-7 в 3

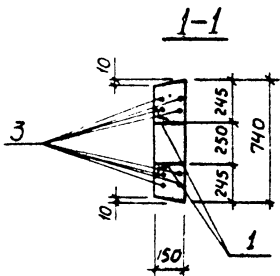
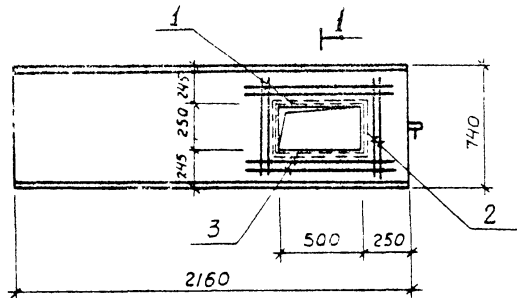
Ведомость расхода стали на дополнительные арматурные и закладные изделия

Марка элемента	Изделия арматурные		Изделия закладные				Общий расход		
	Арматура класса А-III		Арматура класса А-III		Прокат марки ВСтЗ кп2				
	ГОСТ 5.1459-72*	Всего	ГОСТ 5.1459-72*	Утого	ГОСТ 103-76	Всего			
$\frac{\text{ПАШВ-4А}}{1.5 \times 6} - 1$; $\frac{\text{ПАШВ-4А}}{1.5 \times 6} - 2$	Φ12	Утого	Φ10	Утого	100х10	Утого			
	66,2	66,2	66,2	1,6	1,6	4,8	4,8	6,4	72,6

привязан:

	нач.от	ШВКО	В
	н.контр	Власенко	В
	рук.гр	Владская	В
	ст.инж	Червонова	В
ИНВ №		ИНЖ	Ясинская

ТП 902-1-60-КЖИ $\frac{\text{ПАШВ-4А}}{1.5 \times 6} - 1$; $\frac{\text{ПАШВ-4А}}{1.5 \times 6} - 2$	
Плита $\frac{\text{ПАШВ-4А}}{1.5 \times 6} - 1$; $\frac{\text{ПАШВ-4А}}{1.5 \times 6} - 2$	Стальная Масса Металл
	Р 2400
	Лист Листов 1
	Госстрой СССР Глав.вободконтинипроект Харьковский Водоканалпроект



Формат Зона	Поз.	Обозначение	Наименование	Кол.	Приме- чание
			<u>П18г-5А</u> <u>Сборочные единицы</u>		
		3.006-2 Вып. II-2	Плита П18г-5	1	со всеми закл. узл.
	1	1.400-15 Вып.1 540-09	Изделие закладное МН54В	1.9	Л.М. 4,2 кг
			<u>Детали</u>		
Б.ч.	2		φ14А III ГОСТ 5.1459-72* R=700	8	0.85 кг
Б.ч.	3		φ14А III ГОСТ 5.1459-72* R=1000	8	1.21 кг
			<u>Материалы</u>		
			Бетон М300	0,22	м ³

Остальное см. П18г-5 серия 3.006-2 Вып. II-2

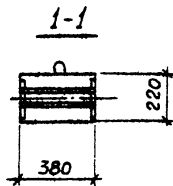
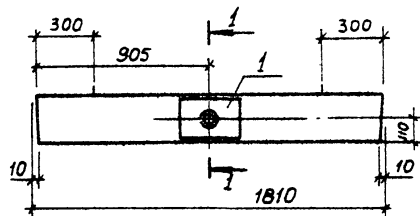
Ведомость расхода стали на дополнительные арматурные и закладные изделия

Марка элемента	Изделия арматурные			Изделия закладные			Общий расход		
	Арматура класса		Всего	Арматура класса		Всего			
	А III			А III					
	ГОСТ 5.1459-72*	φ14	Итого	ГОСТ 5.1459-72*	φ8	Итого			
П18г-5А	16.4	16.4	16.4	0.6	0.6	5.7	5.7	6.3	20.7

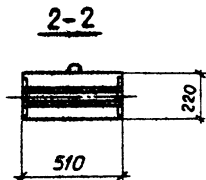
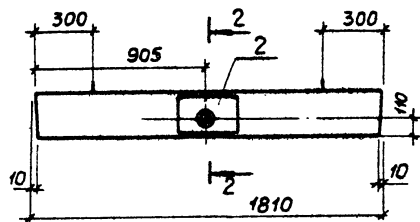
В местах отверстий арматура вырезается по месту.

Плита П18г-5А				Стация	Масса	Масштаб
Тп 902-1-60-КЖЛ-П18г-5А				Р	55.3 кг	1:50
Плита П18г-5А				Лист	Листов 1	
Привязан				Госстрой СССР Уральский Ведомкалпроект		
	нач. отд.	Шевко	В			
	4 контр.	Власенко	В			
	рук. гр.	Бороздская	В			
	ст. инж.	Черенцова	В			
	инж.	Яценская	В			

2ПР72-18.38.22у^а



2ПР73-18.51.22у^а



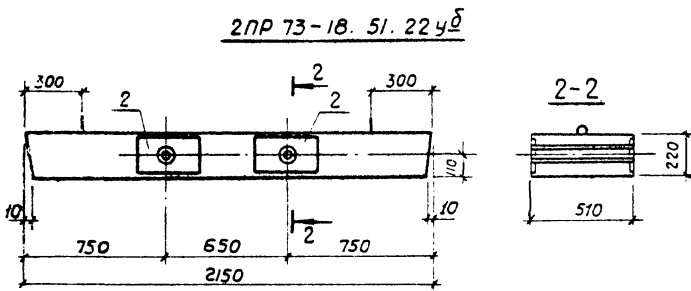
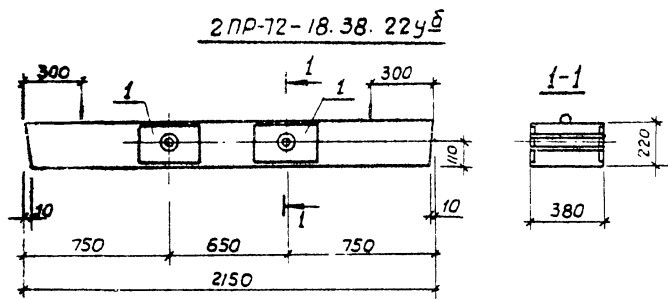
Код	Зона	№	Обозначение	Наименование	Кол.	Примечание
				<u>2ПР72-18.38.22у^а</u>		
				<u>Сборочные единицы</u>		
			1.138-10 вып.2	Перемычка 2ПР72-18.38.22у		Со всеми закладн. изделиями
II		1	902-1-60-КЖИ-МН2	Изделие закладное МН2	1	
				<u>2ПР73-18.51.22у^а</u>		
				<u>Сборочные единицы</u>		
			1.138-10 вып.2	Перемычка 2ПР73-18.51.22у		Со всеми закладн. изделиями
II		2	902-1-60-КЖИ-МН1	Изделие закладное МН1	1	

Остальное см. 2ПР72-18.38.22у, 2ПР73-18.51.22у серии 1.138.10 вып.2.

Ведомость расхода стали на один элемент, кг

Марка элемента	Изделия закладные						Всего	Общий расход	
	Маркировка класса		Прокат марки						
	А-III		Вст.3 кл 2						
	ГОСТ 5.1459-72*		ГОСТ 3262-75		ГОСТ 103-76				
	φ10	Углов	φ20	Углов	φ=10	Углов			
2ПР72-18.38.22у ^а	1.12		1.12	0.6	0.6	11.0	11.0	12.72	12.72
2ПР73-18.51.22у ^а	1.44		1.44	0.86	0.86	11.0	11.0	13.3	13.3

				ТН 902-1-60-КЖИ 2ПР72-18.38.22у, 2ПР73-18.51.22у		
				Перемычки 2ПР72-18.38.22у ^а 2ПР73-18.51.22у ^а		
				Стадия		Масштаб
				Р	Ст. табл.	1:50
Привязан:				Лист 1 из 1		
				Госстрой СССР Совхозоблконстанцпроект Харьковский Воззаконцпроект		
И.контр. Власенко				Шейко		
Рук. гр. Бродская				Шейко		
И.м.ж. Шнитенко				Шейко		
И.м.ж. Шнитенко				Шейко		



Фармат	Зона	Поз.	Обозначение	Наименование	Кол.	Примечание
				<u>2ПР72-18.38.22уБ</u>		
				<u>Сборочные единицы</u>		
			1.138-10 вып.2	Перемычка 2ПР72-18.38.22у		со всеми закладными изделиями
11	1		902-1-60-КЖИ-МН2	Изделие закладное МН2	2	
				<u>2ПР 73-18.51.22уБ</u>		
				<u>Сборочные единицы</u>		
			1.138-10 вып.2	Перемычка 2ПР73-18.51-22уБ		со всеми закладными изделиями
11	2		902-1-60-КЖИ-МН1	Изделие закладное МН1	2	

Остальное см. 2ПР-72-18.38.22у ; 2ПР-73-18.51.22у, серии 1.138.10 В.2.

Ведомость расхода стали на один элемент, кг.

Марка элемента	Изделие закладное						Общий расход
	Арматура класса		Прокат марки		Всего		
	А III		В ст.3	кп 2			
	ГОСТ 5.1459-72*		ГОСТ 3262-75		ГОСТ 103-76		
φ 10	Итого	φ 20	Итого	δ=10	Итого		
2ПР-72-18.38.22уБ	2.24	2.24	1.2	1.2	22.0	22.0	25.44
2ПР-73-18.51.22уБ	2.88	2.88	1.72	1.72	22.0	22.0	26.08

				ГП 902-1-60-КЖИ 2ПР72-18.38.22уБ; 2ПР73-18.51.22уБ		
				Перемычки		
				2ПР-72-18.38.22уБ		
				2ПР-73-18.51.22уБ		
				Статия	Масса	Максимум
				р	см.	1:50
				Лист	Листов 1	
				Госстрой СССР Специальное конструкторское Харьковское Водоканалпроект		

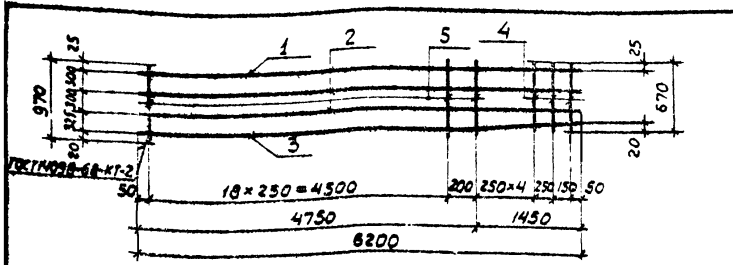
Привязан

начерт
н.контр
Рук.зд
И.Н.Ж.
И.Н.Ж.

Шейко
Зласенко
Бродская
Чижикенко
Филиппова

Б
Л
Л
Л
Л

Копировал-Гомельская. Фармат 12

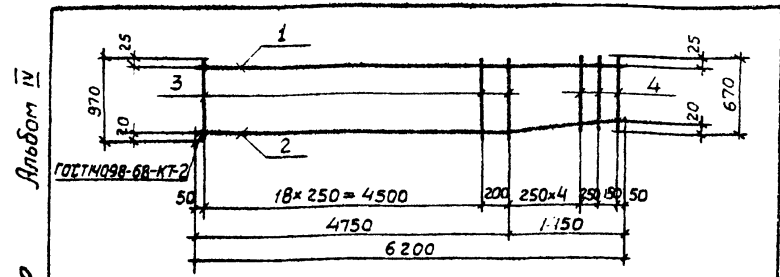


Формат	Этаж	Поз.	Обозначение	Наименование	Кол.	Примечание
				<u>Документация</u>		
И			902-1-60-КЖУ-ТТ1	Технические требования к изготовлению арматурных изокладных изделий		
				<u>Детали</u>		
Б4	1			φ 25 А III ГОСТ 5.1459-72* ℓ=6200	1	23.8 кг
Б4	2			φ 12 А III ГОСТ 5.1459-72* ℓ=6200	2	5.5 кг
Б4	3			φ 16 А III ГОСТ 5.1459-72* ℓ=6200	1	9.8 кг
Б4	4			φ 12 А III ГОСТ 5.1459-72* ℓ _{ср} =820	6	0.7 кг
Б4	5			φ 12 А III ГОСТ 5.1459-72* ℓ=970	20	0.9 кг

Привязан:	
И.В.И.	
Нач.отд.	Щеико Д.
И.контр.	Власенко В.
Р.к.зр.	Бродская Е.
И.н.ж.	Никитенко Н.
И.н.ж.	Филиппова Е.

ТП 902-1-60-КЖУ-РКМ1-Кр1		
Каркас плоский Кр1 (t = -40°C)	Стадия	Масса
	Р	613 кг
	Лист	Листов 1
Госстрой СССР Сектор водоканального хозяйства Водоканалпроект		

Капировал-Гомельская Формат 11



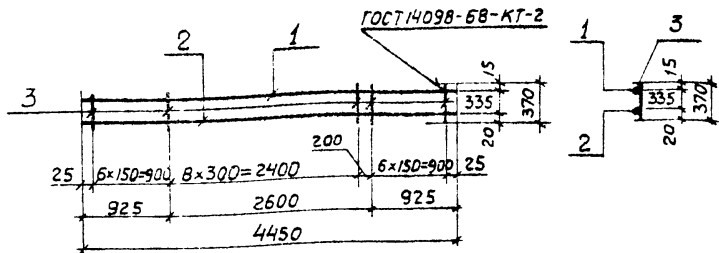
Формат	Этаж	Поз.	Обозначение	Наименование	Кол.	Примечание
				<u>Документация</u>		
И			902-1-60-КЖУ-ТТ1	Технические требования к изготовлению арматурных и закладных изделий		
				<u>Детали</u>		
Б4	1			φ 25 А III ГОСТ 5.1459-72* ℓ=6200	1	23.8 кг
Б4	2			φ 16 А III ГОСТ 5.1459-72* ℓ=6200	1	9.8 кг
Б4	3			φ 12 А III ГОСТ 5.1459-72* ℓ=970	20	0.9 кг
Б4	4			φ 12 А III ГОСТ 5.1459-72* ℓ _{ср} =820	6	0.7 кг

Привязан	
И.В.И.	
Нач.отд.	Щеико Д.
И.контр.	Власенко В.
Р.к.зр.	Бродская Е.
И.н.ж.	Никитенко Н.
И.н.ж.	Филиппова Е.

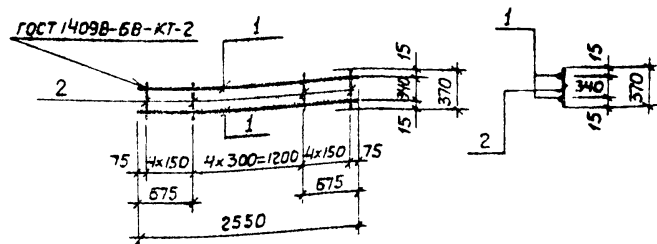
ТП 902-1-60-КЖУ-РКМ1-Кр2		
Каркас плоский Кр2 (t = -40°C)	Стадия	Масса
	Р	558 кг
	Лист	Листов 1
Госстрой СССР Сектор водоканального хозяйства Водоканалпроект		

Капировал-Гомельская Формат 11

18300-04 11



Лист IV



Титловый проект 902-1-60

Формат	Зона	Поз.	Обозначение	Наименование	Кол	Примечание
				<u>Документация</u>		
И			902-1-60-КЖУ-ТТ1	Технические требования к изготовлению арматурных и закладных изделий		
				<u>Детали</u>		
Б4	1		Ф10АШ ГОСТ 5.1459-72* R=4450		1	275 кг
Б4	2		Ф16АШ ГОСТ 5.1459-72* R=4450		1	70 кг
Б4	3		ФБАШ ГОСТ 5781-75 R=370		22	1008 кг

Формат	Зона	Поз.	Обозначение	Наименование	Кол	Примечание
				<u>Документация</u>		
И			902-1-60-КЖУ-ТТ1	Технические требования к изготовлению арматурных и закладных деталей		
				<u>Детали</u>		
Б4	1		Ф10АШ ГОСТ 5.1459-72* R=2550		2	16 кг
Б4	2		ФБАШ ГОСТ 5781-75 R=370		13	1008 кг

Привязан:

Имб №

Нач отб Шейко
Н контр Власенко
Рук гр Бродская
Ст.инж Теселева
И.м.ж. Бондарь

Т.п 902-1-60-КЖУ-РКМ1-Кр9

Каркас плоский Кр9
($t = -20^{\circ}\text{C}, -30^{\circ}\text{C}, -40^{\circ}\text{C}$)

Сталь	Масса	Масштаб
Р	Н 55 кг	5/м
Лист	Листов 1	

Госстрой СССР
Созаводокаменнипроект
Львовский
Водокамапроект

Привязан:

Имб №

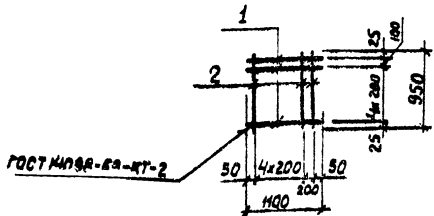
Нач отб Шейко
Н контр Власенко
Рук гр Бродская
Ст.инж Теселева
И.м.ж. Бондарь

Т.п 902-1-60-КЖУ-РКМ1-Кр10

Каркас плоский Кр10
($t = -20^{\circ}\text{C}, -30^{\circ}\text{C}, -40^{\circ}\text{C}$)

Сталь	Масса	Масштаб
Р	424 кг	5/м
Лист	Листов 1	

Госстрой СССР
Созаводокаменнипроект
Львовский
Водокамапроект



Формат	Зона	Поз.	Обозначение	Наименование	Кол.	Примечание
				<u>Документация</u>		
И			902-1-60-КЖИ-ТТ1	Технические требования к изготовлению арматурных и закладных изделий		
				<u>Детали</u>		
БЧ	1		ФВАТ ГОСТ 5781-75 $\ell=1100$	6	0,41 кг	
БЧ	2		ФВАТ ГОСТ 5781-75 $\ell=950$	6	0,4 кг	

Прибылом:

Инд. №

ТП 902-1-60-КЖИ-РКМ1-С1

Сетка арматурная С1
($t=-20^{\circ}\text{C}, -30^{\circ}\text{C}, -40^{\circ}\text{C}$)

Стадия Масса Масштаб

Р 486 кг 8/м.

Лист Листов 1

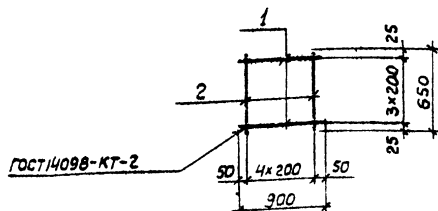
Госстрой СССР
Совхозобкомнаппроект
Харьковский
Водоканалпроект

Формат 11

Изд. Шейко БС
И. контр. Власенко
Рук. гр. Бродская
Ст. инж. Геселева
Инж. Бондарь

Альбом IV

Типовой проект 902-1-60



Формат	Зона	Поз.	Обозначение	Наименование	Кол.	Примечание
				<u>Документация</u>		
И			902-1-60-КЖИ-ТТ1	Технические требования к изготовлению арматурных и закладных изделий		
				<u>Детали</u>		
БЧ	1		ФВАТ ГОСТ 5781-75 $\ell=900$	4	0,36 кг	
БЧ	2		ФВАТ ГОСТ 5781-75 $\ell=650$	5	0,26 кг	

Прибылом:

Инд. №

ТП 902-1-60-КЖИ-РКМ1-С2

Сетка арматурная С2
($t=-20^{\circ}\text{C}, -30^{\circ}\text{C}, -40^{\circ}\text{C}$)

Стадия Масса Масштаб

Р 274 кг 8/м.

Лист Листов 1

Госстрой СССР
Совхозобкомнаппроект
Харьковский
Водоканалпроект

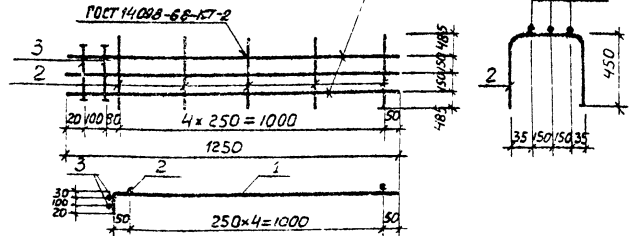
Инд. №, Имя, Подпись, Дата

Изд. Шейко БС
И. контр. Власенко
Рук. гр. Бродская
Ст. инж. Геселева
Инж. Бондарь

Калининград-Гатчинская. Формат 11

18300-04 19

Развертка

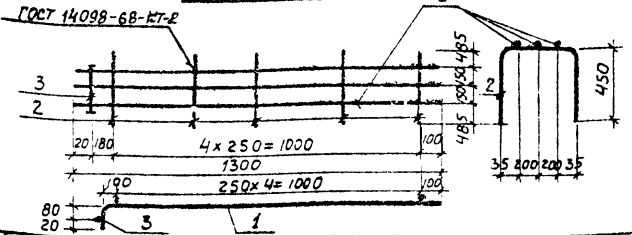


Формат	Зона	Лист	Обозначение	Наименование	Кол.	Примечание
				<u>Документация</u>		
И			902-1-60-КЖУ-ТТ1	Технические требования к изготовлению арматурных и закладных изделий		
				<u>Детали</u>		
Б4	1		ФБАШ ГОСТ 51459-72* $\ell=1250$		3	2,0 кг
Б4	2		ФБАШ ГОСТ 5781-75 $\ell=1270$		5	0,3 кг
Б4	3		ФБАШ ГОСТ 5781-75 $\ell=380$		2	0,1 кг

Привязан	
ИИВ. №	
ТП 902-1-60-КЖУ-РКМ1-С3	
Сетка арматурная С3	Стадия Масса Масштаб
($t = -20^{\circ}\text{C}, -30^{\circ}\text{C}$)	Р 7,7 кг $\delta/\text{м}$
Нач.пр. Шейко	Лист Листов 1
И.контр. Власенко	Госстрой СССР
Р.ж.гр. Бродская	Сод. Госстроя СССР
Ст. инж. Черенцова	Водоканалпроект
Инж. Ясинская	

Коп. проба - Гомельская Формат 11

Развертка



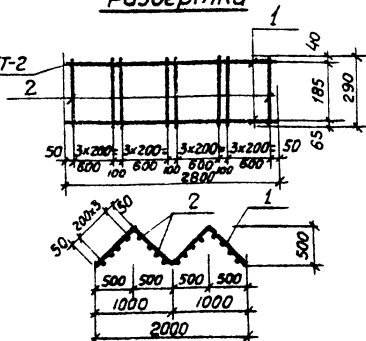
Формат	Зона	Лист	Обозначение	Наименование	Кол.	Примечание
				<u>Документация</u>		
И			902-1-60-КЖУ-ТТ1	Технические требования к изготовлению арматурных и закладных изделий		
				<u>Детали</u>		
Б4	1		ФБАШ ГОСТ 51459-72* $\ell=1300$		3	2,1 кг
Б4	2		ФБАШ ГОСТ 5781-75 $\ell=1370$		5	0,3 кг
Б4	3		ФБАШ ГОСТ 5781-75 $\ell=480$		1	0,1 кг

Привязан:	
ИИВ. №	
ТП 902-1-60-КЖУ-РКМ1-С3	
Сетка арматурная С3	Стадия Масса Масштаб
($t = -40^{\circ}\text{C}$)	Р 7,9 кг $\delta/\text{м}$
Н.контр. Шейко	Лист Листов 1
И.контр. Власенко	Госстрой СССР
Р.ж.гр. Бродская	Сод. Госстроя СССР
Ст. инж. Черенцова	Водоканалпроект
Инж. Ясинская	

Копировал - Гомельская Формат 11
18300-04 20

Развертка

ГОСТ 14098-68-КТ-2



Формат Зона	Лист	Обозначение	Наименование	Кол.	Приме- чание
			<u>Документация</u>		
II		902-1-60-КЖИ-ТТ1	Технические требования к изготовлению арматурных и закладных и изделий		
			<u>Детали</u>		
Б.ч.	1		Ф10А III ГОСТ 5781-75 $\rho=2800$	2	1.75 кг
Б.ч.	2		Ф16А III ГОСТ 5781-75 $\rho=2900$	16	0.11 кг

Привязан:

Инв. №

ТП 902-1-60-КЖИ-ПДМ1-Кр1

Каркас плоский
Кр1

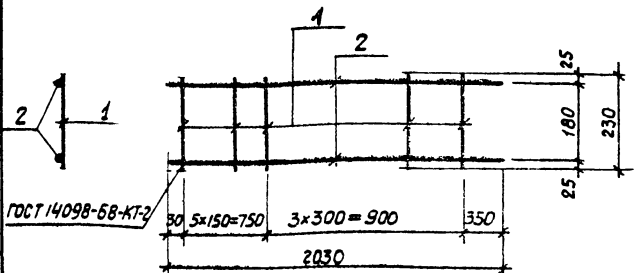
Стадия	Масса	Масштаб
Р	5.3 кг	б/м
Лист	Листов 1	
Госстрой СССР Созвездоканалный проект Саркковский Водоканал проект		

Начерт. Шейко
Ч.контр. Власенко
Рук. гр. Бродская
Инж. Ясинский
Ст.техник Пышкарь

Капиробал-Гомельская Формат 11

Альбом IV

Типовой проект 902-1-60



ГОСТ 14098-68-КТ-2

Формат Зона	Лист	Обозначение	Наименование	Кол.	Приме- чание
II		902-1-60-КЖИ-ТТ1	<u>Документация</u>		
			Технические требования к изготовлению арматур- ных и закладных изделий		
			<u>Детали</u>		
Б.ч.	1		Ф10А I ГОСТ 5781-75 $\rho=2300$	9	0.14 кг
Б.ч.	2		Ф16А III ГОСТ 5.1459-72* $\rho=2030$	2	3.2 кг

Привязан:

Инв. №

ТП 902-1-60-КЖИ-РЖМ2-Кр4

Каркас плоский
Кр4

Стадия	Масса	Масштаб
Р	7.4 кг	б/м
Лист	Листов 1	
Госстрой СССР Созвездоканалный проект Харьковский Водоканал проект		

Начерт. Шейко
Ч.контр. Власенко
Рук. гр. Бродская
Инж. Никитенко
Ст.техник Пышкарь

Капиробал-Гомельская Формат 11

18300-04 24

ГОСТ 14098-68-К72

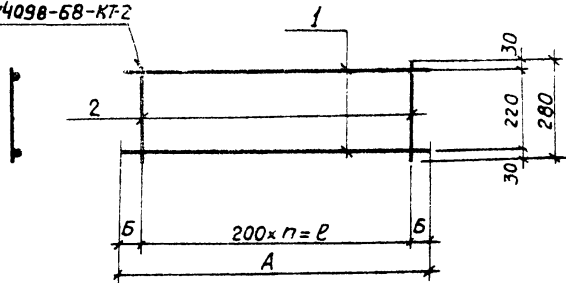


Таблица размеров и масс Кр1

Глубина заложения коллектора	n	l	A	B	Масса кг
Hк = 2.6 м	18	3600	3650	25	6.6
Hк = 3.8 м	24	4800	4850	25	8.75
Hк = 5.0 м	15	3000	3050	25	5.6
Hк = 6.2 м	18	3600	3650	25	6.6

Диагн. зона	Лист	Обозначение	Наименование	Кол.	Примечание
			<u>Документация</u>		
II		902-1-60-КЖУ-ТТ1	Технические требования к изготовлению арматурных и закладных изделий		
			<u>Переменные данные для исполнений</u>		
			ТП 902-1-60-КЖУ-СТМ1-Кр1		
			<u>Детали</u>		Hк=2.5м
Б4	1		Ф10АШ ГОСТ 51459-72* l=3650	2	2.25 кг
Б4	2		Ф8АШ ГОСТ 5781-75 l=280	19	0.11 кг
			<u>Детали</u>		Hк=3.8м
Б4	1		Ф10АШ ГОСТ 51459-72* l=4850	2	3.0 кг
Б4	2		Ф8АШ ГОСТ 5781-75 l=280	25	0.11 кг
			<u>Детали</u>		Hк=5.0м
Б4	1		Ф10АШ ГОСТ 51459-72* l=3050	2	1.9 кг
Б4	2		Ф8АШ ГОСТ 5781-75 l=280	16	0.11 кг
			<u>Детали</u>		Hк=6.2м
Б4	1		Ф10АШ ГОСТ 51459-72* l=3650	2	2.25 кг
Б4	2		Ф8АШ ГОСТ 5781-75 l=280	19	0.11 кг

привязан

Имя от	Шевко	С
И контр.	Власенко	С
Рук. зр.	Бродская	С
Имя	Абрамова	С
Имя	Филиппова	С

Имя №

ТП 902-1-60-КЖУ-СТМ1-Кр1

Каркас плоский
Кр 1

Стая Масса Масштаб

Р	см	δ/м
лист	лист	1

Госстрой СССР
Сов.М. док. инж. проект
Харьковский
Зодоканал ГЭС-К

Копировал - Гомельская

Формат 12

18300-04 25

ГОСТ 14098-68-Кр-2

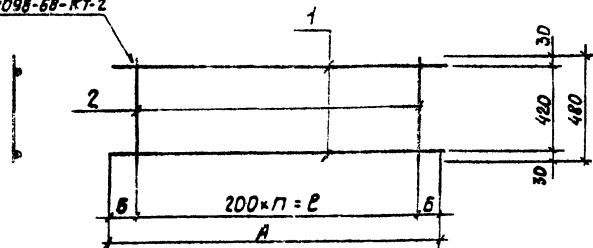


Таблица размеров и масс Кр 2

Газовая заполнения коллектора	n	l	A	B	Масса
Нк = 5 м	15	3000	3050	25	6,9 кг
Нк = 6,2 м	18	3600	3650	25	8,10 кг

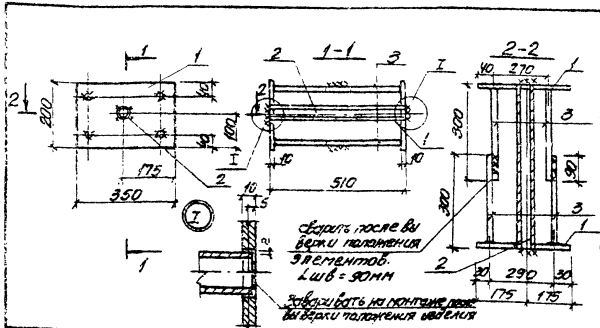
Формы	Зона	№	Обозначение	Наименование	Код	Примечание
				<u>Документация</u>		
И1			902-1-60-КЖИ-ТТ1	Технические требования к изготовлению арматурных и закладных изделий		
				<u>Переменные данные для исполнения</u>		
				ТП 902-1-60-КЖИ-Кр2		
				<u>Детали</u>		Нк = 5 м
Б4	1		ФЮЯ Ш ГОСТ 5.1459-72 * l = 3050	2	1,9 кг	
Б4	2		Ф8А1 ГОСТ 5781-75 l = 480	16	0,19 кг	
				<u>Детали</u>		Нк = 6,2 м
Б4	1		ФЮЯ Ш ГОСТ 5.1459-72 * l = 3650	2	2,25 кг	
Б4	2		Ф8А1 ГОСТ 5781-75 l = 480	19	0,19 кг	

Привязан	Имя	Шейко	Иванов
	И.К.И.	Власенко	Сидорова
	И.К.И.	Борисков	Сидорова
	И.К.И.	Власенко	Сидорова
	И.К.И.	Власенко	Сидорова

ТП 902-1-60-КЖИ-СТМ1-Кр2			
Каркас плоский Кр 2	Судия	Масса	Масштаб
	р	см. табл.	δ/м
	Лист	Листов	1
	Проект		СССР
	Исполнитель		Сидорова
	Архитектор		Сидорова
	Ведущий инженер		Сидорова

Копирован - Купцова
15300-04 26

Формат 12



Кол. шт.	Обозначение	Наименование	кол.	Прим.
<u>Документация</u>				
И	902-1-60-КМУ-ТТ1	Технические требования к изделию в виде арматурных и закладных изделий		
<u>Листов</u>				
54	1	-350x200 Б-10	2	5,5кг
54	2	Листов ГОСТ 3862-75 Б-370	1	0,85кг
54	3	Листов ГОСТ 51499-72 Б-220	8	0,18кг

Привязан

Шв.в.н

1. Для прямых стержней по п.3 сварные швы 1-1 по ГОСТ 15282-73.
 2. Закладное изделие устанавливается потребителем в бетонной массе, составляющей 2-х частей с анкером и одной трети. Окончательная сборка производится при установке изделия в опалубку.

Т.П. 902-1-60-КМУ-МН1

Изделие закладное		Сталь	Масса	Получено
МН1		Р	5,5кг	5/м
лист	листо в 1			
лист	листо в 1			

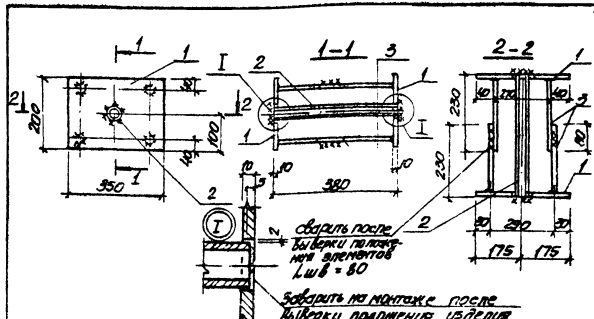
Лист 1 из 1

И.контр. Власенко
 Р.контр. Бродяков
 С.т.инж. Чернов
 Ш.инж. Филиппов

Льбом Н

Типовой проект 902-1-60

И.контр. Власенко
 Р.контр. Бродяков
 С.т.инж. Чернов
 Ш.инж. Филиппов



Кол. шт.	Обозначение	Наименование	кол.	Прим.
<u>Документация</u>				
И	902-1-КМУ-ТТ1	Технические требования к изделию в виде арматурных и закладных изделий		
<u>Листов</u>				
54	1	-350x200 Б-10	2	5,5кг
54	2	Листов ГОСТ 3862-75 Б-370	1	0,6кг
54	3	Листов ГОСТ 51499-72 Б-220	8	0,14кг

Привязан

Шв.в.н

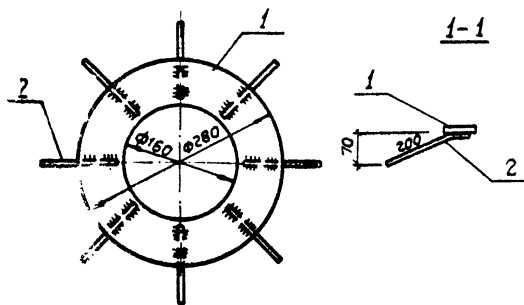
1. Для прямых стержней по п.3 сварные швы 1-1 по ГОСТ 15282-73.
 2. Закладное изделие устанавливается потребителем в бетонной массе, составляющей 2-х частей с анкером и одной трети. Окончательная сборка производится при установке изделия в опалубку.

Т.П. 902-1-60-КМУ-МН2

Изделие закладное		Сталь	Масса	Получено
МН2		Р	12,7кг	5/м
лист	листо в 1			
лист	листо в 1			

Лист 1 из 1

И.контр. Власенко
 Р.контр. Бродяков
 С.т.инж. Чернов
 Ш.инж. Филиппов



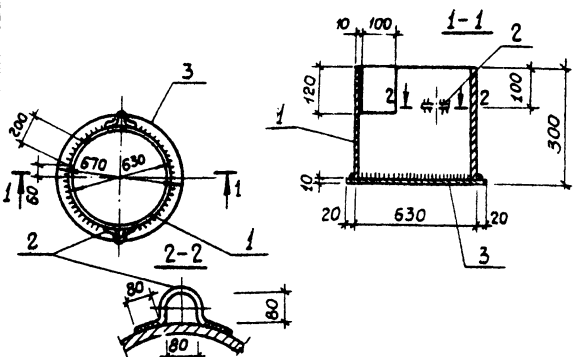
Материал	Зона	Пос.	Обозначение	Наименование	Кол.	Примечание
				<u>Документация</u>		
И1			902-1-60-КЖУ-ТТ1	Технические требования к изготовлению арматурных и закладных изделий		
				<u>Детали</u>		
БЧ	1		-280 по ГОСТ 19903-74 $\rho=690$		1	3.9 кг
БЧ	2		8 ВШ по ГОСТ 5781-75 $\rho=230$		8	0.1 кг

Привязан:					
Инв. №					
Исполн.	Шейко				
Н. контр.	Власенко				
Рук. зр.	Бродская				
Ст. инж.	Чернова				
Инж.	Филиппова				

ТП 902-1-60-КЖУ-РКм1-МН1		
Изделие закладное МН1	Стадия	Масса
	Р	4,7 кг
	Масштаб	8/м
	Лист	Листов 1
	Составитель: ССР Создатель: Чернышевский Водоканалпроект	

Формат И1

Яльдом IV
Типовой проект 902-1-60

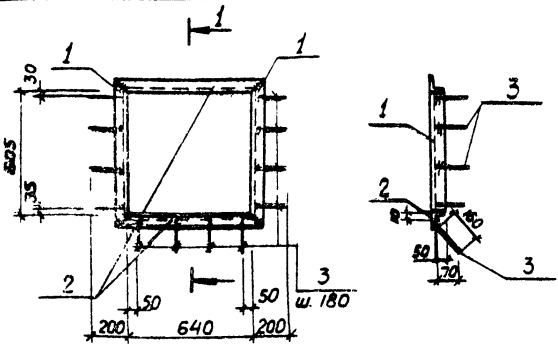


Материал	Зона	Пос.	Обозначение	Наименование	Кол.	Примечание
				<u>Документация</u>		
И1			902-1-60-КЖУ-ТТ1	Технические требования к изготовлению арматурных и закладных изделий		
				<u>Детали</u>		
БЧ	1		Тр. 630x5 по ГОСТ 10704-76 $\rho=290$		1	22,4 кг
БЧ	2		Ф10А по ГОСТ 5781-75 $\rho=400$		2	0,25 кг
БЧ	3		Сталь листовая по ГОСТ 19904-74, $\delta=10$		1	35,3 кг

Привязан:					
Инв. №					
Исполн.	Шейко				
Н. контр.	Власенко				
Рук. зр.	Бродская				
Ст. инж.	Чернова				
Инж.	Филиппова				

ТП 902-1-60-КЖУ-МН3		
Изделие закладное МН3	Стадия	Масса
	Р	58,2 кг
	Масштаб	8/м.
	Лист	Листов 1
	Составитель: ССР Создатель: Чернышевский Водоканалпроект	

Формат И1

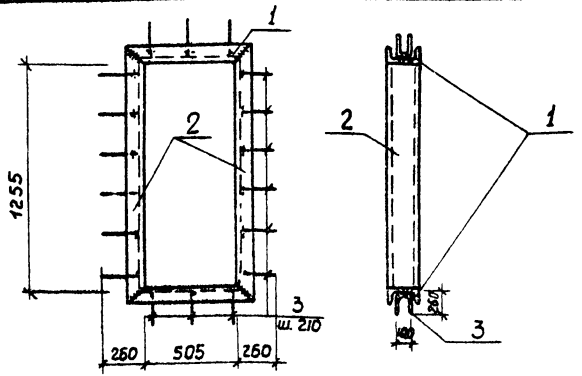


Формат	Этап	Лист	Обозначение	Наименование	Кол.	Примечание
И			902-1-60-КЖИ-ТТ1	<u>Документация</u> Технические требования к изготовлению арматурных и закладных изделий		
				<u>Детали</u>		
Б4	1			4,50x5 ГОСТ 8509-72 $\rho=705$	2	2,66 кг
Б4	2			4,50x5 ГОСТ 8509-72 $\rho=740$	2	2,80 кг
Б4	3			ФВАШ ГОСТ 5781-75 $\rho=200$	12	0,08 кг

Привязан			
И.Ф.И. №			
Нач. отд.	Шевко	М	
И.Контр.	Власенко	В	
Р.К.З.	Бродская	В	
С.Т.И.К.	Чернова	В	
Ц.К.Ж.	Ясинская	В	

ТП 902-1-60-КЖИ-МН6		
Изделие закладное МН6		
Стадия	Масса	Масштаб
Р	10,9 кг	5/м
Лист	Листов 1	
Госстрой СССР Канц. Забайкальского проекта Тарковский Забайкальский проект		

Копировал-Гомельская формат 11



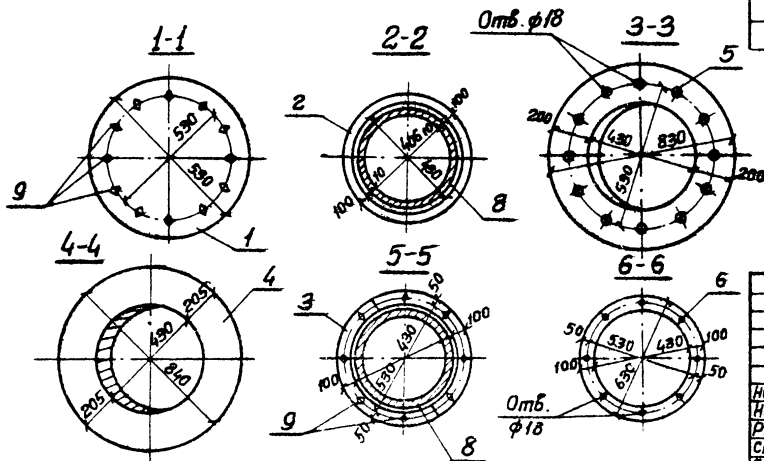
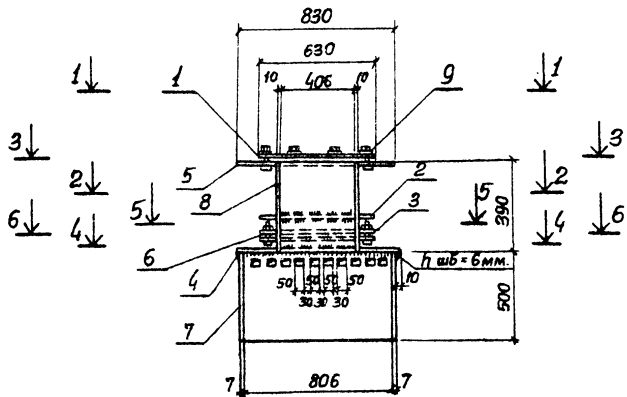
Альбом IV
Типовой проект 902-1-60

Формат	Этап	Лист	Обозначение	Наименование	Кол.	Примечание
И			902-1-60-КЖИ-ТТ1	<u>Документация</u> Технические требования к изготовлению арматурных и закладных изделий		
				<u>Детали</u>		
Б4	1			С14 ГОСТ 8240-72 $\rho=620$	2	7,70 кг
Б4	2			С14 ГОСТ 8240-72 $\rho=1370$	2	16,85 кг
Б4	3			ФВАШ ГОСТ 5781-75 $\rho=600$	18	0,24 кг

Привязан			
И.Ф.И. №			
Нач. отд.	Шевко	М	
И.Контр.	Власенко	В	
Р.К.З.	Бродская	В	
С.Т.И.К.	Чернова	В	
Ц.К.Ж.	Ясинская	В	

ТП 902-1-60-КЖИ-МН7		
Изделие закладное МН7		
Стадия	Масса	Масштаб
Р	53,42 кг	5/м
Лист	Листов 1	
Госстрой СССР Канц. Забайкальского проекта Тарковский Забайкальский проект		

Копировал-Гомельская формат 11



Формат	Этап	Лист	Обозначение	Наименование	Кол	Примечание
				<u>Документация</u>		
И			902-1-60-КЖИ-ТТ1	Технические требования к изготовлению арматурных и закладных изделий		
				<u>Детали</u>		
Б.4	1			Крышка дн=830 б-16 ГОСТ 19903-74	1	39,2 кг
Б.4	2			Фланец дн=630 двн=430 б-10 ГОСТ 19903-74	1	13,1 кг
Б.4	3			Полукольцо Кн=315 Кдн=215 б-10 ГОСТ 19903-74	2	6,6 кг
Б.4	4			Фланец дн=430 двн=430 б-6 ГОСТ 19903-74	1	19,3 кг
Б.4	5			Фланец дн=830 двн=430 б-16 ГОСТ 19903-74	1	49,7 кг
Б.4	6			Фланец дн=630 двн=430 б-10 ГОСТ 19903-74	1	13,1 кг
Б.4	7			Труба 820x10 ГОСТ 10704-76 б-500	1	70,1 кг
Б.4	8			Труба 425x10 ГОСТ 10704-76 б-390	1	40,0 кг
Б.4	9			Болт М16 ГОСТ 7798-70	20	0,18 кг
				Гайка М16 ГОСТ 5915-70*		
				Шайба 16 ГОСТ 9268-75		

ТП 902-1-60-КЖИ-ПДМ1-МН1					
Исполнитель	Проверено	Утверждено			
Нач. отд.	Шейко				
Н. контр.	Власенко				
Рук. пр.	Бродская				
Ст. инж.	Черембова				
Ст. техн.	Пушкарёв				
Изделие закладное МН1			Старая	Новая	Масса
			Р	261,3 кг.	
			Лист	Листов	
			Гос. строй. с-ст. Сибирского филиала проек. ТЭБуровского Водоканала проект		

Копиров
18300-04 31

Формат 12

Марка	Обозначение	Наименование	кол.	Примеч
1	2	3	4	5
	902-1-КМН-НД-1-НД-2А	Документация Сборочные чертежи Циркулярная пила		
НА52-100	ГОСТ 14624-69	Дверное полотно	2	шт
НА55-2	902-1-60-КМН-НД-1-НД-2А	Дверное полотно	2	шт
	902-1-60-КМН-НД-1-НД-2А1	Рама для уплотителя и моделировки	9,025	шт
	902-1-60-КМН-НД-1-НД-2А1	Дверная коробка КТ 903100	9,025	шт
	902-1-60-КМН-НД-1-НД-2А1	Уплотн. 40x70	9,025	шт
	ГОСТ 14624-69	Кожас полотно НД 55-2	9,025	шт
	ГОСТ 14624-69	Заплатки цвета НД 55-2	9,025	шт
	ГОСТ 3916-69	Бельгийский стальной фольгированный материал	8,85	шт
		Циркулярные металлические		
ПМЧ-70	ГОСТ 5088-78	Лента наклеиваемая ПМЧ-70	1	шт
ПМЧ-130	ГОСТ 5088-78	Лента наклеиваемая ПМЧ-130	8	шт
РС-140	ГОСТ 5087-80	Ручка сварная РС-140	4	шт
ЗТ(К1)	ГОСТ 5090-79	Забойка листовая ЗТ/К1	2	шт
УП125	ГОСТ 5091-78	Чертык УП125	4	шт
НС-1	ГОСТ 103-76	Наклейка (-4x30)НС-1	2	шт
НС-2	ГОСТ 103-76	Наклейка (-4x30)НС-2	2	шт
	ГОСТ 8075-56**	Кровельная сталь	337	кг
НВ-80	ГОСТ 7198-70*	Болты с шайбами НВ-80	18	шт

1	2	3	4	5
	ГОСТ 4640-76	Минеральная вата	8,8	кг
	ГОСТ 10714-72	Пенополиэтановые уплотняющие прокладки пенополиэтановые уплотняющие прокладки	11,2	кг
	ГОСТ 7338-77*	Резина листовая б=5мм.	2,035	м ²

Дверное полотно НД 55-2 выполнить по типу полотна д.55 ГОСТ 14624-69

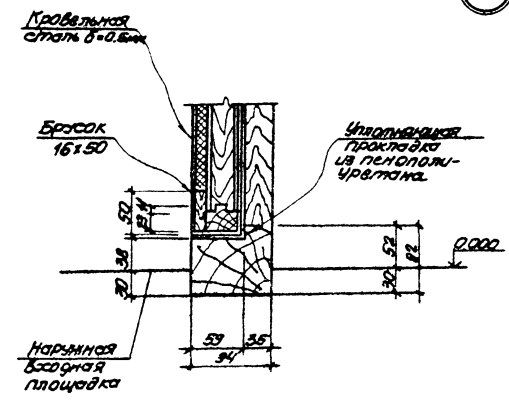
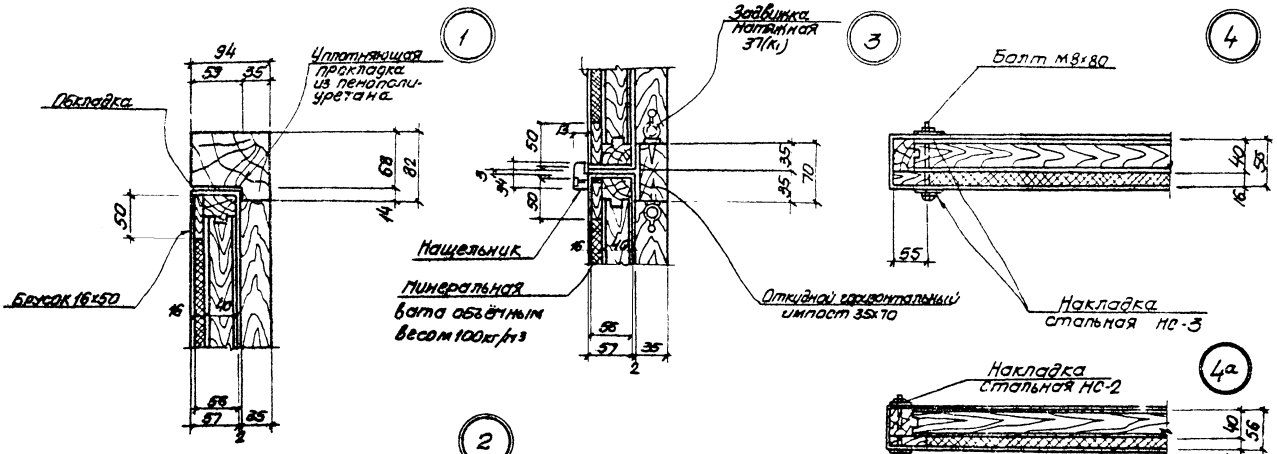
Привязка

Мех. отдел
И. Коптев
Р. Кареева
Ст. отдел
И. Кареев
И. Кареев

Т.П. 902-1-60-КМН-НД 2

Дверной блок НД 2

Сталь	Лист	Листов
Р	Т	Т
ГОСТ 8075-56**		
Саморезы		
Водосток		



Привязан	
Итого	

ТН 902.-1- 60 КЖИ-ИД¹, ИД2 05

Лист
3

