

ТИПОВАЯ ПРОЕКТНАЯ ДОКУМЕНТАЦИЯ
ЗАЩИТНЫХ СООРУЖЕНИЙ ГРАЖДАНСКОЙ
ОБОРОНЫ.

СЕРИЯ О5.900-1

ОБОРУДОВАНИЕ ДЛЯ ВНУТРЕННИХ
САНТЕХНИЧЕСКИХ СИСТЕМ И ДЭС
СООРУЖЕНИЙ ГРАЖДАНСКОЙ ОБОРОНЫ.

Выпуск 3

ШИБЕРЫ, ДИЗЛЕКТРИЧЕСКИЕ ВСТАВКИ ДЛЯ
ВНУТРЕННИХ САНТЕХНИЧЕСКИХ СИСТЕМ. РАБОЧИЕ ЧЕРТЕЖИ

23112-04
ЦЕНА

ОТПУСКНАЯ ЦЕНА
НА МОМЕНТ РЕАЛИЗАЦИИ
УКАЗАНА В СЧЕТ-НАКЛАДНОЙ

ТИПОВАЯ ПРОЕКТНАЯ ДОКУМЕНТАЦИЯ
ЗАЩИТНЫХ СООРУЖЕНИЙ ГРАЖДАНСКОЙ
ОБОРОНЫ

СЕРИЯ 05.900-1

ОБОРУДОВАНИЕ ДЛЯ ВНУТРЕННИХ
САНТЕХНИЧЕСКИХ СИСТЕМ И ЛЭС
СООРУЖЕНИЙ ГРАЖДАНСКОЙ ОБОРОНЫ

Выпуск 3.

*Шиберы, электрические вставки для
внутренних сантехнических систем.
Рабочие чертежи.*

Разработан
институтом Гипрокоммундортранс
Главный инженер
института *Лаву* (Макаров)
Главный инженер
проекта *Козлов* (Козлов)

Утвержден
Управлением ГО СССР
Протокол от 06.05.88г. №34
Введен в действие институтом "Гипрокоммундортранс"
приказ от 10.05.88 г. №40

Содержание альбома

<i>Обозначение</i>	<i>Наименование</i>	<i>Стр.</i>
	<i>Содержание</i>	2
<i>ГДТ600.00.000</i>	<i>Шибер центробежного вентилятора</i> <i>Спецификация.</i>	3÷6
<i>ГДТ600.00.000СБ</i>	<i>Шибер центробежного вентилято-</i> <i>ра. Сборочный чертеж.</i>	7
<i>ГДТ600.01.000</i>	<i>Рама. Спецификация.</i>	8÷10
<i>ГДТ600.01.000СБ</i>	<i>Рама. Сборочный чертеж.</i>	11
<i>ГДТ600.00.001</i>	<i>Лист нижний.</i>	11
<i>ГДТ600.00.002</i>	<i>Лист верхний.</i>	12
<i>ГДТ600.00.003</i>	<i>Полотно шибера.</i>	12
<i>ГДТ600.00.004</i>	<i>Бобышка.</i>	13
<i>ГДТ600.00.005</i>	<i>Рукаятка.</i>	13
<i>ГДТ601.00.000</i>	<i>Диэлектрическая вставка для внут-</i> <i>ренних сантехнических систем. Специ-</i> <i>фикация.</i>	14÷16
<i>ГДТ601.00.000СБ</i>	<i>Диэлектрическая вставка для внут-</i> <i>ренних сантехнических систем. Сбo-</i> <i>рочный чертеж.</i>	17
<i>ГДТ601.00.001</i>	<i>Фланец.</i>	17
<i>ГДТ601.00.002</i>	<i>Гильза.</i>	18

Формат	Зона	Лист	Обозначение	Наименование	Кол.	Примеч.
				<u>Документация</u>		
А3			ГДТ 600.00.000 СБ	Сборочный чертеж		
				<u>Стандартные изделия</u>		
		7		Болт М8х20.58		
				ГОСТ 7805-70	2	
		8		Гайка М8.5		
				ГОСТ 5915-70	3	
		9		Шайба В.01.05		
				ГОСТ 6958-68	3	
			<u>Переменные данные для исполнений</u>			
			<u>ГДТ 600.00.000</u>			
			<u>Сборочные единицы</u>			
А4	1	ГДТ 600.01.000	Рама		1	
			<u>Детали</u>			
А4	2	ГДТ 600.00.001	Лист нижний		1	
А4	3	ГДТ 600.00.002	Лист верхний		1	
А4	4	ГДТ 600.00.003	Полотно шибера		1	
А4	5	ГДТ 600.00.004	Бобышка		1	
А4	6	ГДТ 600.00.005	Рукоятка		1	
			<u>ГДТ 600.00.000</u>			
			<u>Шибера центробежных вентиляторов.</u>			
			Литер	Лист	Листов	
			тжжк	7	2	
			Исполнитель: Р.С.Ф.С.Р. / И.П.Р.К.О.И.М.У.Н.О.Р.Т.Р.А.Н.С. / г.Москва			
			Копировал Федотов			
			Формат А4			

Формат	Зона	Лист	Обозначение	Наименование	Кол.	Примеч.
				<u>ГДТ 600.00.000-01</u>		
				<u>Сборочные единицы</u>		
	1	ГДТ 600.01.000 - 01	Рама		1	
			<u>Детали</u>			
	2	ГДТ 600.00.001 - 01	Лист нижний		1	
	3	ГДТ 600.00.002 - 01	Лист верхний		1	
	4	ГДТ 600.00.003 - 01	Полотно шибера		1	
	5	ГДТ 600.00.004 - 01	Бобышка		1	
	6	ГДТ 600.00.005 - 01	Рукоятка		1	
			<u>ГДТ 600.00.000-02</u>			
			<u>Сборочные единицы</u>			
	1	ГДТ 600.01.000-02	Рама		1	
			<u>Детали</u>			
	2	ГДТ 600.00.001-02	Лист нижний		1	
	3	ГДТ 600.00.002-02	Лист верхний		1	
	4	ГДТ 600.00.003-02	Полотно шибера		1	
	5	ГДТ 600.00.004-02	Бобышка		1	
	6	ГДТ 600.00.005-02	Рукоятка		1	
			<u>ГДТ 600.00.000</u>			
			Копировал Федотов			
			Формат А4			

Формат	Лист	№ док.	Обозначение	Наименование	Кол.	Примеч.
				<u>ГДТ 600.00.000-03</u>		
				<u>Сборочные единицы</u>		
А4	1		ГДТ 600.01.000-03	Рама	1	
				<u>Детали</u>		
	2		ГДТ 600.00.001-03	Лист нижний	1	
	3		ГДТ 600.00.002-03	Лист верхний	1	
	4		ГДТ 600.00.003-03	Палатка шибера	1	
	5		ГДТ 600.00.004-03	Бабышка	1	
	6		ГДТ 600.00.005-03	Рукоятка	1	
				<u>ГДТ 600.00.000-04</u>		
				<u>Сборочные единицы</u>		
А4	1		ГДТ 600.01.000-04	Рама	1	
				<u>Детали</u>		
	2		ГДТ 600.00.001-04	Лист нижний	1	
	3		ГДТ 600.00.002-04	Лист верхний	1	
	4		ГДТ 600.00.003-04	Палатка шибера	1	
	5		ГДТ 600.00.004-04	Бабышка	1	
	6		ГДТ 600.00.005-04	Рукоятка	1	

ГДТ 600.00.000

Лист

3

Копировал Федотова

Формат А4

Формат	Лист	№ док.	Обозначение	Наименование	Кол.	Примеч.
				<u>ГДТ 600.00.000-05</u>		
				<u>Сборочные единицы</u>		
А4	1		ГДТ 600.01.000-05	Рама	1	
				<u>Детали</u>		
	2		ГДТ 600.00.001-05	Лист нижний	1	
	3		ГДТ 600.00.002-05	Лист верхний	1	
	4		ГДТ 600.00.003-05	Палатка шибера	1	
	5		ГДТ 600.00.004-05	Бабышка	1	
	6		ГДТ 600.00.005-05	Рукоятка	1	
				<u>ГДТ 600.00.000-06</u>		
				<u>Сборочные единицы</u>		
А4	1		ГДТ 600.01.000-06	Рама	1	
				<u>Детали</u>		
	2		ГДТ 600.00.001-06	Лист нижний	1	
	3		ГДТ 600.00.002-06	Лист верхний	1	
	4		ГДТ 600.00.003-06	Палатка шибера	1	
	5		ГДТ 600.00.004-06	Бабышка	1	
	6		ГДТ 600.00.005-06	Рукоятка	1	

ГДТ 600.00.000

Лист

4

Копировал

23112-04 5

Формат А4

Выпуск 3

Серия ДС-900-1

Уменьшить, Печат. и штамповать, Шифр.

Формат	Зона	Поз.	Обозначение	Наименование	Кол.	Примеч.
				<u>ГДТ 600.00.000-07</u>		
				<u>Сборочные единицы</u>		
А4	1		ГДТ 600.01.000-07	Рама	1	
				<u>Детали</u>		
	2		ГДТ 600.00.001-07	Лист нижний	1	
	3		ГДТ 600.00.002-07	Лист верхний	1	
	4		ГДТ 600.00.003-07	Палатка шибера	1	
	5		ГДТ 600.00.004-07	Бобышка	1	
	6		ГДТ 600.00.005-07	Рукоятка	1	
				<u>ГДТ 600.00.000-08</u>		
				<u>Сборочные единицы</u>		
А4	1		ГДТ 600.01.000-08	Рама	1	
				<u>Детали</u>		
	2		ГДТ 600.00.001-08	Лист нижний	1	
	3		ГДТ 600.00.002-08	Лист верхний	1	
	4		ГДТ 600.00.003-08	Палатка шибера	1	
	5		ГДТ 600.00.004-08	Бобышка	1	
	6		ГДТ 600.00.005-08	Рукоятка	1	
				<u>ГДТ 600.00.000</u>		
					Лист	5

Копировал Федотова

Формат А4

5

Формат	Зона	Поз.	Обозначение	Наименование	Кол.	Примеч.
				<u>ГДГ 600.00000-09</u>		
				<u>Сборочные единицы</u>		
А4	1		ГДГ 600.01.000-09	Рама	1	
				<u>Детали</u>		
	2		ГДГ 600.00.001-09	Лист нижний	1	
	3		ГДГ 600.00.002-09	Лист верхний	1	
	4		ГДГ 600.00.003-09	Палатка шибера	1	
	5		ГДГ 600.00.004-09	Бобышка	1	
	6		ГДГ 600.00.005-09	Рукоятка	1	
				<u>ГДГ 600.00.000-10</u>		
				<u>Сборочные единицы</u>		
А4	1		ГДГ 600.01.000-10	Рама	1	
				<u>Детали</u>		
	2		ГДГ 600.00.001-10	Лист нижний	1	
	3		ГДГ 600.00.002-10	Лист верхний	1	
	4		ГДГ 600.00.003-10	Палатка шибера	1	
	5		ГДГ 600.00.004-10	Бобышка	1	
	6		ГДГ 600.00.005-10	Рукоятка	1	
				<u>ГДГ 600.00.000</u>		
					Лист	6

Уменьшить, Печат. и штамповать, Шифр.

Копировал Федотова

Формат А4

23112-04 6 Формат А4

Формат Листа	Поз.	Обозначение	Наименование	Кол.	Прим.
			ГДТ 600.00.000-11		
			<u>Сборочные единицы</u>		
A4	1	ГДТ 600.00.000 - 11	Рама	1	
			<u>Детали</u>		
	2	ГДТ 600.00.001 - 11	Лист нижний	1	
	3	ГДТ 600.00.002 - 11	Лист верхний	1	
	4	ГДТ 600.00.003 - 11	Полотно шибера	1	
	5	ГДТ 600.00.004 - 11	Бобышка	1	
	6	ГДТ 600.00.005 - 11	Рукоятка	1	
			ГДТ 600.00.000-12		
			<u>Сборочные единицы</u>		
A4	1	ГДТ 600.00.000 - 12	Рама	1	

ГДТ 600.00.000

Лист

7

 Коп. Лист № докум. Подп. Дата
 Копировал: Свф

Формат А4

Формат Листа	Поз.	Обозначение	Наименование	Кол.	Прим.
			<u>Детали</u>		
	2	ГДТ 600.00.001 - 12	Лист нижний	1	
	3	ГДТ 600.00.002 - 12	Лист верхний	1	
	4	ГДТ 600.00.003 - 12	Полотно шибера	1	
	5	ГДТ 600.00.004 - 12	Бобышка	1	
	6	ГДТ 600.00.005 - 12	Рукоятка	1	

ГДТ 600.00.000

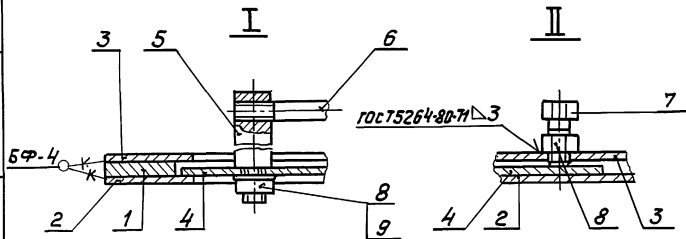
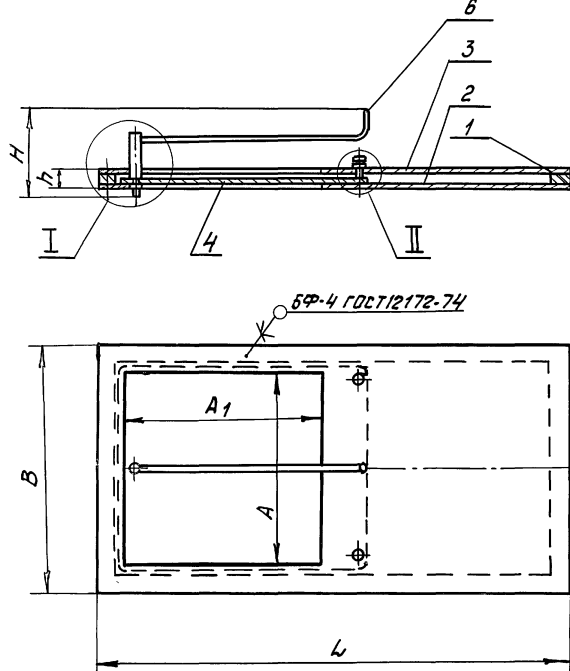
Лист

8

 Коп. Лист № докум. Подп. Дата
 Копировал: Свф

23112-04 7 Формат А4

ГДТ 600.00.000 СБ



Обозначение	Тип и номер вентилятора	L	B	H	A	A ₁	h	Масса, кг.
		мм						
ГДТ 600.00.000	410-28 №2,5	280	125	125	75	100	8	1,62
-01	410-28 №3,15	336	146	125	96	128	8	2,09
-02	410-28 №4	400	170	125	120	160	8	2,67
-03	44-70 №2,5	430	225	125	175	175	8	3,64
	44-75 №2,5							
	44-46 №2,5							
-04	44-70 №3,15	528	275	125	224	224	8	5,21
	44-75 №3,15							
	44-46 №3,15							
-05	44-70 №4	661	344	130	280	280	8	8,04
	44-75 №4							
	44-46 №4							
-06	44-46 №5	701	364	130	300	300	8	8,9
	44-70 №5							
-07	44-75 №5	801	414	130	350	350	8	10,14
	44-70 №5							
-08	44-70 №6,3A	989	508	130	444	444	9	18,26
	44-75 №6,3							
-09	44-70 №8	1242	650	135	580	560	9	28,09
-10	44-76 №8A	1420	650	135	560	640	9	32,57
-11	44-70 №10	1540	790	135	700	700	9	43,1
	44-75 №10							
-12	44-76 №12	1820	930	135	840	840	9	57,7

1. Конструкция обрешетки - клееная.
2. Склеивание нижнего и верхнего листов с рамой производить клеем БФ-4 ГОСТ12172-74. Склеиваемые поверхности зачистить (до Ry 3,2) и обезжирить ацетоном или бензином.
3. Сверление отверстий в раме шибера под крепление к фланцу вентилятора и воздуховода производить при монтаже.

ГДТ 600.00.000 СБ					Шибера центробежных вентиляторов			Лист	Масса	Масштаб
Центр	И.А.К.	Павл.	Лата							
Разраб.	Францозов	СЗ	И.В.							
Проб.	Людковец	И.В.	И.В.							
Т.констр.	Усенков	И.В.	И.В.							
Нак.опт.	Федотова	И.В.	И.В.							
И.констр.	Усенков	И.В.	И.В.							
Итв.	Козлов	И.В.	И.В.							
					Лист			Масштаб		
					см. табл.			—		
					Лист			Листов 1		
					МЖКХ			РАФРСР		
					Гипракоммуналотранс			с. Москва		

Выпуск 3

Серия 05.900-1

Изм. в табл. 1, 2, 3, 4, 5, 6, 7, 8, 9, 10, 11, 12, 13, 14, 15, 16, 17, 18, 19, 20, 21, 22, 23, 24, 25, 26, 27, 28, 29, 30, 31, 32, 33, 34, 35, 36, 37, 38, 39, 40, 41, 42, 43, 44, 45, 46, 47, 48, 49, 50, 51, 52, 53, 54, 55, 56, 57, 58, 59, 60, 61, 62, 63, 64, 65, 66, 67, 68, 69, 70, 71, 72, 73, 74, 75, 76, 77, 78, 79, 80, 81, 82, 83, 84, 85, 86, 87, 88, 89, 90, 91, 92, 93, 94, 95, 96, 97, 98, 99, 100, 101, 102, 103, 104, 105, 106, 107, 108, 109, 110, 111, 112, 113, 114, 115, 116, 117, 118, 119, 120, 121, 122, 123, 124, 125, 126, 127, 128, 129, 130, 131, 132, 133, 134, 135, 136, 137, 138, 139, 140, 141, 142, 143, 144, 145, 146, 147, 148, 149, 150, 151, 152, 153, 154, 155, 156, 157, 158, 159, 160, 161, 162, 163, 164, 165, 166, 167, 168, 169, 170, 171, 172, 173, 174, 175, 176, 177, 178, 179, 180, 181, 182, 183, 184, 185, 186, 187, 188, 189, 190, 191, 192, 193, 194, 195, 196, 197, 198, 199, 200, 201, 202, 203, 204, 205, 206, 207, 208, 209, 210, 211, 212, 213, 214, 215, 216, 217, 218, 219, 220, 221, 222, 223, 224, 225, 226, 227, 228, 229, 230, 231, 232, 233, 234, 235, 236, 237, 238, 239, 240, 241, 242, 243, 244, 245, 246, 247, 248, 249, 250, 251, 252, 253, 254, 255, 256, 257, 258, 259, 260, 261, 262, 263, 264, 265, 266, 267, 268, 269, 270, 271, 272, 273, 274, 275, 276, 277, 278, 279, 280, 281, 282, 283, 284, 285, 286, 287, 288, 289, 290, 291, 292, 293, 294, 295, 296, 297, 298, 299, 300, 301, 302, 303, 304, 305, 306, 307, 308, 309, 310, 311, 312, 313, 314, 315, 316, 317, 318, 319, 320, 321, 322, 323, 324, 325, 326, 327, 328, 329, 330, 331, 332, 333, 334, 335, 336, 337, 338, 339, 340, 341, 342, 343, 344, 345, 346, 347, 348, 349, 350, 351, 352, 353, 354, 355, 356, 357, 358, 359, 360, 361, 362, 363, 364, 365, 366, 367, 368, 369, 370, 371, 372, 373, 374, 375, 376, 377, 378, 379, 380, 381, 382, 383, 384, 385, 386, 387, 388, 389, 390, 391, 392, 393, 394, 395, 396, 397, 398, 399, 400, 401, 402, 403, 404, 405, 406, 407, 408, 409, 410, 411, 412, 413, 414, 415, 416, 417, 418, 419, 420, 421, 422, 423, 424, 425, 426, 427, 428, 429, 430, 431, 432, 433, 434, 435, 436, 437, 438, 439, 440, 441, 442, 443, 444, 445, 446, 447, 448, 449, 450, 451, 452, 453, 454, 455, 456, 457, 458, 459, 460, 461, 462, 463, 464, 465, 466, 467, 468, 469, 470, 471, 472, 473, 474, 475, 476, 477, 478, 479, 480, 481, 482, 483, 484, 485, 486, 487, 488, 489, 490, 491, 492, 493, 494, 495, 496, 497, 498, 499, 500, 501, 502, 503, 504, 505, 506, 507, 508, 509, 510, 511, 512, 513, 514, 515, 516, 517, 518, 519, 520, 521, 522, 523, 524, 525, 526, 527, 528, 529, 530, 531, 532, 533, 534, 535, 536, 537, 538, 539, 540, 541, 542, 543, 544, 545, 546, 547, 548, 549, 550, 551, 552, 553, 554, 555, 556, 557, 558, 559, 560, 561, 562, 563, 564, 565, 566, 567, 568, 569, 570, 571, 572, 573, 574, 575, 576, 577, 578, 579, 580, 581, 582, 583, 584, 585, 586, 587, 588, 589, 590, 591, 592, 593, 594, 595, 596, 597, 598, 599, 600, 601, 602, 603, 604, 605, 606, 607, 608, 609, 610, 611, 612, 613, 614, 615, 616, 617, 618, 619, 620, 621, 622, 623, 624, 625, 626, 627, 628, 629, 630, 631, 632, 633, 634, 635, 636, 637, 638, 639, 640, 641, 642, 643, 644, 645, 646, 647, 648, 649, 650, 651, 652, 653, 654, 655, 656, 657, 658, 659, 660, 661, 662, 663, 664, 665, 666, 667, 668, 669, 670, 671, 672, 673, 674, 675, 676, 677, 678, 679, 680, 681, 682, 683, 684, 685, 686, 687, 688, 689, 690, 691, 692, 693, 694, 695, 696, 697, 698, 699, 700, 701, 702, 703, 704, 705, 706, 707, 708, 709, 710, 711, 712, 713, 714, 715, 716, 717, 718, 719, 720, 721, 722, 723, 724, 725, 726, 727, 728, 729, 730, 731, 732, 733, 734, 735, 736, 737, 738, 739, 740, 741, 742, 743, 744, 745, 746, 747, 748, 749, 750, 751, 752, 753, 754, 755, 756, 757, 758, 759, 760, 761, 762, 763, 764, 765, 766, 767, 768, 769, 770, 771, 772, 773, 774, 775, 776, 777, 778, 779, 780, 781, 782, 783, 784, 785, 786, 787, 788, 789, 790, 791, 792, 793, 794, 795, 796, 797, 798, 799, 800, 801, 802, 803, 804, 805, 806, 807, 808, 809, 810, 811, 812, 813, 814, 815, 816, 817, 818, 819, 820, 821, 822, 823, 824, 825, 826, 827, 828, 829, 830, 831, 832, 833, 834, 835, 836, 837, 838, 839, 840, 841, 842, 843, 844, 845, 846, 847, 848, 849, 850, 851, 852, 853, 854, 855, 856, 857, 858, 859, 860, 861, 862, 863, 864, 865, 866, 867, 868, 869, 870, 871, 872, 873, 874, 875, 876, 877, 878, 879, 880, 881, 882, 883, 884, 885, 886, 887, 888, 889, 890, 891, 892, 893, 894, 895, 896, 897, 898, 899, 900, 901, 902, 903, 904, 905, 906, 907, 908, 909, 910, 911, 912, 913, 914, 915, 916, 917, 918, 919, 920, 921, 922, 923, 924, 925, 926, 927, 928, 929, 930, 931, 932, 933, 934, 935, 936, 937, 938, 939, 940, 941, 942, 943, 944, 945, 946, 947, 948, 949, 950, 951, 952, 953, 954, 955, 956, 957, 958, 959, 960, 961, 962, 963, 964, 965, 966, 967, 968, 969, 970, 971, 972, 973, 974, 975, 976, 977, 978, 979, 980, 981, 982, 983, 984, 985, 986, 987, 988, 989, 990, 991, 992, 993, 994, 995, 996, 997, 998, 999, 1000

Формат Зона	Лист	Обозначение	Наименование	кол.	Прим.
			<u>Документация</u>		
А4		ГДТ600.01.000 СБ	Сборочный чертеж		
			<u>Переменные данные для исполнения</u>		
		ГДТ600.01.000	<u>Детали</u>		
Б4	1	ГДТ600.01.001	Полоса	2	0,18кг
			Полоса 5-24х20 ГОСТ103-76 80г3 ГОСТ535-79		
			$R=280 \pm 1 \text{ мм}$		
Б4	2	ГДТ600.01.002	Полоса	2	0,05кг.
			Полоса 5-24х20 ГОСТ103-76 80г3 ГОСТ535-79		
			$R=85 \pm 1 \text{ мм}$		
		ГДТ600.01.000-01	<u>Детали</u>		
Б4	1	ГДТ600.01.003	Полоса	2	0,19кг.
			Полоса 5-24х20 ГОСТ103-76 80г3 ГОСТ535-79		
			$R=296 \pm 1 \text{ мм}$		
Б4	2	ГДТ600.01.004	Полоса	2	0,07кг
			Полоса 5-24х20 ГОСТ103-76 80г3 ГОСТ535-79		
			$R=106 \pm 1 \text{ мм}$		
		ГДТ600.01.000			
Изм. Лист	№ докум.	Подп.	Дата	Степень	Листы
Разраб	Людскова	И.И.	И.И.	1	6
Проб	Францова	И.И.	И.И.		
Исполн	Урванка	И.И.	И.И.		
Нак. от	Федотова	И.И.	И.И.		
И.И.	Козлов	И.И.	И.И.		
РФМД				МЭЖКХ РСФСР	
				Нирпротектмундотранс	
				г. Москва	
Капирава: Федотова					
формат А4					

Формат Зона	Лист	Обозначение	Наименование	кол.	Прим.	
			ГДТ600.01.000-02			
			<u>Детали</u>			
Б4	1	ГДТ600.01.005	Полоса	2	0,25кг	
			Полоса 5-24х20 ГОСТ103-76 80г3 ГОСТ535-79			
			$R=400 \pm 1 \text{ мм}$			
Б4	2	ГДТ600.01.006	Полоса	2	0,08кг	
			Полоса 5-24х20 ГОСТ103-76 80г3 ГОСТ535-79			
			$R=130 \pm 1 \text{ мм}$			
		ГДТ600.01.000-03	<u>Детали</u>			
Б4	1	ГДТ600.01.007	Полоса	2	0,27кг.	
			Полоса 5-24х20 ГОСТ103-76 80г3 ГОСТ535-79			
			$R=430 \pm 1 \text{ мм}$			
Б4	2	ГДТ600.01.008	Полоса	2	0,12кг.	
			Полоса 5-24х20 ГОСТ103-76 80г3 ГОСТ535-79			
			$R=185 \pm 1 \text{ мм}$			
		ГДТ600.01.000-04	<u>Детали</u>			
		1	ГДТ600.01.007	Полоса	2	0,33кг.
			Полоса 5-24х20 ГОСТ103-76 80г3 ГОСТ535-79			
			$R=528 \pm 1 \text{ мм}$			
		ГДТ600.01.000				
Изм. Лист	№ докум.	Подп.	Дата	Степень	Листы	
					2	

Выпуск 3

Серия 05.900-1

Изм. Идет в работу. Подп. и дата

Формат Зона	Лист	Обозначение	Наименование	Кол.	Прим.
Б4	2	ГДТ 600.01.008	Полоса Полоса 524x20 ГОСТ103-76 8Ст3 ГОСТ535-79 $P=235 \pm 1 \text{ мм}$	2	0,15 кг
			ГДТ 600.01.000-05		
			<u>Детали</u>		
Б4	1	ГДТ 600.01.009	Полоса Полоса 5-24x27 ГОСТ103-76 8Ст3 ГОСТ535-79 $P=661 \pm 1 \text{ мм}$	2	0,62 кг
Б4	2	ГДТ 600.01.010	Полоса Полоса 5-24x27 ГОСТ103-76 8Ст3 ГОСТ535-79 $P=290 \pm 1 \text{ мм}$	2	0,27 кг
			ГДТ 600.01.000-06		
			<u>Детали</u>		
Б4	1	ГДТ 600.01.011	Полоса Полоса 5-24x27 ГОСТ103-76 8Ст3 ГОСТ535-79 $P=701 \pm 1 \text{ мм}$	2	0,66 кг
Б4	2	ГДТ 600.01.012	Полоса Полоса 5-24x27 ГОСТ103-76 8Ст3 ГОСТ535-79 $P=310 \pm 1 \text{ мм}$	2	0,29 кг
			Идет		3
			Изм. Идет в работу. Подп. и дата		
			ГДТ 600.01.000		
			Копира Вал. Федотова		
			Формат А4		

9

Изм. Идет в работу. Подп. и дата

Формат Зона	Лист	Обозначение	Наименование	Кол.	Прим.
			ГДТ 600.01.000-07		
			<u>Детали</u>		
Б4	1	ГДТ 600.01.013	Полоса Полоса 5-24x27 ГОСТ103-76 8Ст3 ГОСТ535-79 $P=801 \pm 1 \text{ мм}$	2	0,75 кг
Б4	2	ГДТ 600.01.014	Полоса Полоса 5-24x27 ГОСТ103-76 8Ст3 ГОСТ535-79 $P=360 \pm 1 \text{ мм}$	2	0,34 кг
			ГДТ 600.01.000-08		
			<u>Детали</u>		
Б4	1	ГДТ 600.01.015	Полоса Полоса 5-25x40 ГОСТ103-76 8Ст3 ГОСТ535-79 $P=98,9 \pm 1 \text{ мм}$	2	1,55 кг
Б4	2	ГДТ 600.01.016	Полоса Полоса 5-25x40 ГОСТ103-76 8Ст3 ГОСТ535-79 $P=454 \pm 1 \text{ мм}$	2	0,71 кг
			ГДТ 600.01.000-09		
			<u>Детали</u>		
Б4	1	ГДТ 600.01.017	Полоса Полоса 5-25x40 ГОСТ103-76 8Ст3 ГОСТ535-79	2	1,95 кг
			Идет		4
			Изм. Идет в работу. Подп. и дата		
			ГДТ 600.01.000		
			23112-04 10		
			Формат А4		

Выпуск 3

Серия 05.900-1

Инв. номер, дата и время ввода в эксплуатацию

Формат даны	№3	Обозначение	Наименование	кол.	Прим.
54	2	ГАТ 600.01.018	$R = 1242 \pm 1 \text{ мм}$ Полоса	2	0,89 кг
			Полоса 5-25x40 ГОСТ 103-76 80 м3 ГОСТ 535-79		
			$R = 570 \pm 1 \text{ мм}$		
			ГАТ 600.01.000-10		
			Детали		
54	1	ГАТ 600.01.019	Полоса	2	2,23 кг
			Полоса 5-25x40 ГОСТ 103-76 80 м3 ГОСТ 535-79		
			$R = 1420 \pm 1 \text{ мм}$		
54	2	ГАТ 600.01.020	Полоса	2	0,89 кг
			Полоса 5-25x40 ГОСТ 103-76 80 м3 ГОСТ 535-79		
			$R = 570 \pm 1 \text{ мм}$		
			ГАТ 600.01.000-11		
			Детали		
54	1	ГАТ 600.01.021	Полоса	2	2,42 кг
			Полоса 5-25x40 ГОСТ 103-76 80 м3 ГОСТ 535-79		
			$R = 1540 \pm 1 \text{ мм}$		
54	2	ГАТ 600.01.022	Полоса	2	1,11 кг
			Полоса 5-25x40 ГОСТ 103-76 80 м3 ГОСТ 535-79		
			$R = 710 \pm 1 \text{ мм}$		

ГАТ 600.01.000

лист
5

Копировал Фредотав

Формат А4

10

Формат даны	№3	Обозначение	Наименование	кол.	Прим.
			ГАТ 600.01.000-12		
			Детали		
54	1	ГАТ 600.01.023	Полоса	2	2,86 кг
			Полоса 5-25x40 ГОСТ 103-76 80 м3 ГОСТ 535-79		
			$R = 1820 \pm 1 \text{ мм}$		
54	2	ГАТ 600.01.024	Полоса	2	1,33 кг
			Полоса 5-25x40 ГОСТ 103-76 80 м3 ГОСТ 535-79		
			$R = 850 \pm 1 \text{ мм}$		

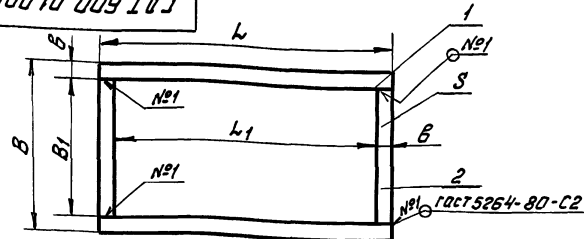
ГАТ 600.01.000

лист
6

23112-04 11

Формат А4

ГДТ 600.01.000 СБ



Обозначение	B	B ₁	L	L ₁	B	S	Масса кг
	мм						
ГДТ 600.01.000	125	85	280	240	20	4	0,47
-01	146	106	336	296	20	4	0,55
-02	170	130	400	360	20	4	0,66
-03	225	185	430	390	20	4	0,77
-04	275	235	528	488	20	4	0,96
-05	344	290	661	607	27	4	1,61
-06	364	310	701	647	27	4	1,72
-07	414	360	801	747	27	4	1,97
-08	508	454	989	935	27	5	3,06
-09	650	570	1242	1162	40	5	3,85
-10	650	570	1420	1340	40	5	6,25
-11	790	710	1540	1460	40	5	7,07
-12	930	850	1820	1740	40	5	8,39

1. Конструкция рамы сборно-сварная, сварку производить электродом Э42А ГОСТ 9467-78
 2. $h_{14}; \pm \frac{h_{14}}{2}$

ГДТ 600.01.000 СБ

Рама

Центр	Лист	№ докум.	Подп.	Дата	Литер	Масса	Масштаб
Разраб.	Лукава	И.И.	И.И.	И.И.	с.м.	табл.	—
Проб.	Францков	И.И.	И.И.	И.И.	Лист	Листов 1	
Т.контр.	Усенков	И.И.	И.И.	И.И.	МЖКХ	РСФСР	
Нац.отд.	Федотов	И.И.	И.И.	И.И.	Илпротаммундиртранс г. Москва		
Исполн.	Усенков	И.И.	И.И.	И.И.			
Утв.	Козлов	И.И.	И.И.	И.И.			

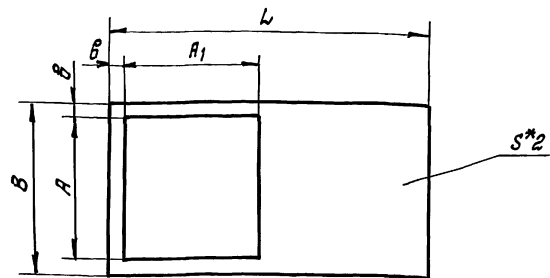
Копировал Федотова

Формат А4

ГДТ 600.00.001

125

✓



Обозначение	L	B	A ₁	B ₁	Масса кг
	мм				
ГДТ 600.00.001	280	125	75	100	0,44
-01	336	146	96	128	0,959
-02	400	170	120	160	0,76
-03	430	225	175	175	1,05
-04	528	275	224	224	1,6
-05	661	344	280	280	2,37
-06	701	364	300	300	2,7
-07	801	414	350	350	2,4
-08	969	508	444	444	4,8
-09	1242	650	560	560	7,83
-10	1420	650	560	640	8,87
-11	1540	790	700	700	11,6
-12	1820	930	840	840	15,48

1. *Размер для справок.
 2. $H_{14}; h_{14}; \pm \frac{H_{14}}{2}$

ГДТ 600.00.001

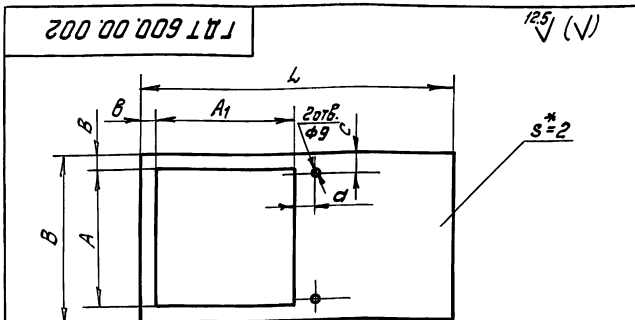
Лист
НИЖНИЙ

Центр	Лист	№ докум.	Подп.	Дата	Литер	Масса	Масштаб
Разраб.	Лукава	И.И.	И.И.	И.И.	с.м.	табл.	—
Проб.	Францков	И.И.	И.И.	И.И.	Лист	Листов 1	
Т.контр.	Усенков	И.И.	И.И.	И.И.	МЖКХ	РСФСР	
Нац.отд.	Федотов	И.И.	И.И.	И.И.	Илпротаммундиртранс г. Москва		
Исполн.	Усенков	И.И.	И.И.	И.И.			
Утв.	Козлов	И.И.	И.И.	И.И.			

Лист
6 ПН-2 ГОСТ 19903-74
8 Ст3 ГОСТ 16523-70

Копировал Федотова

23112-04 12 Формат А4



Обозначение	L	B	A	A1	B	a	c	масса кг.
	мм							
ГДТ 600.00.002	280	125	75	100	25	45	40	0,43
-01	336	146	96	128	25	45	40	0,58
-02	400	170	120	160	25	45	40	0,75
-03	430	225	175	175	25	45	40	1,03
-04	528	275	224	224	25	45	40	1,49
-05	661	344	280	280	32	52	50	2,35
-06	701	364	300	300	32	52	50	2,59
-07	801	414	350	350	32	52	50	3,28
-08	989	508	444	444	32	52	50	4,79
-09	1242	650	560	560	45	65	70	7,8
-10	1420	650	560	640	45	65	70	8,84
-11	1640	790	700	700	45	65	70	11,4
-12	1820	930	840	840	45	65	70	15,43

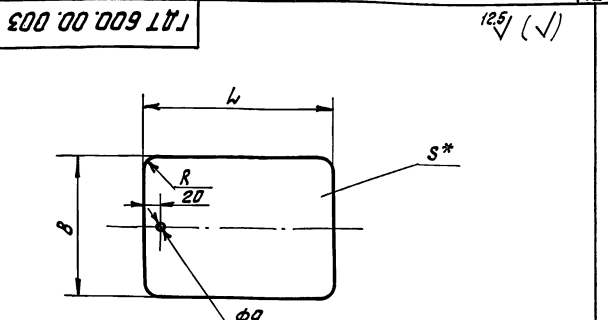
1* Размер для справок.
2. H14, h14, ± 0,14/2

ГДТ 600.00.002				Лист	Масса	Масштаб
Изм.	Лист	Исполн.	Подп.	Дата	см.	—
Разраб.	Лудтцова	Л.Л.	Л.Л.	11.87		
Проб.	Францова	Л.Л.	Л.Л.	11.87		
Инж.отд.	Усенко	Л.Л.	Л.Л.	11.87		
Нач.отд.	Федотов	Л.Л.	Л.Л.	11.87		
Инж.отд.	Косилов	Л.Л.	Л.Л.	11.87		
Утв.	Козлов	Л.Л.	Л.Л.	11.87		

Лист 5-ПН-2 ГОСТ 19903-74
В2м3 ГОСТ 6523-70

Лист 6-ПН-3 ГОСТ 19903-74
В2м3 ГОСТ 16523-70

Лист 6-ПН-4
Исполнитель: Федотов
Формат А4



Обозначение	B	L	S	Масса кг
	мм			
ГДТ 600.00.003	81	135		0,17
-01	102	156		0,25
-02	126	180		0,37
-03	181	235	2	0,67
-04	231	284		1,03
-05	286	347		1,56
-06	306	367		1,76
-07	356	417		2,33
-08	460	511		5,43
-09	566	627		8,38
-10	566	627	3	8,38
-11	706	767		12,78
-12	846	907		18,11

1* Размер для справок.
2. H14, h14, ± 0,14/2

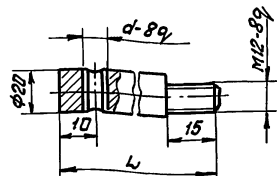
ГДТ 600.00.003				Лист	Масса	Масштаб
Изм.	Лист	Исполн.	Подп.	Дата	см.	—
Разраб.	Лудтцова	Л.Л.	Л.Л.	11.87		
Проб.	Францова	Л.Л.	Л.Л.	11.87		
Инж.отд.	Усенко	Л.Л.	Л.Л.	11.87		
Нач.отд.	Федотов	Л.Л.	Л.Л.	11.87		
Инж.отд.	Косилов	Л.Л.	Л.Л.	11.87		
Утв.	Козлов	Л.Л.	Л.Л.	11.87		

Лист 6-ПН-3 ГОСТ 19903-74
В2м3 ГОСТ 16523-70

Лист 6-ПН-4
Исполнитель: Федотов
Формат А4

ГДТ 600.00.004

12,5 (✓) (✓)



Обозначение	L	d	Масса кг
ГДТ 600.00.004			
-01	85	M6	0,02
-02			
-03			
-04			
-05			
-06	90	M10	0,082
-07			
-08			
-09			
-10			
-11	95	M12	0,1
-12			

1. H14, h14, ± J14/2

ГДТ 600.00.004

Бобышка

Литер	Масса	Масштаб
	см. табл.	—
Лист	Листов в 1	
МЭКХ	РСФСР	
Гипрокоммундортранс		
г. Москва		

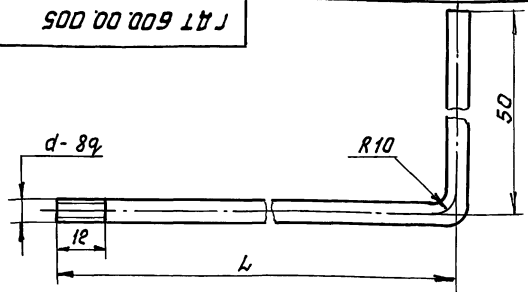
Круг В12 ГОСТ 2590-71
Ст 3-2-I ГОСТ 535-79

Копировал: Федотова

Формат А4

ГДТ 600.00.005

12,5 (✓) (✓)



Обозначение	L	L общ мм	d	Масса кг
ГДТ 600.00.005	190	300		0,07
-01	218	378	M6	0,08
-02	250	360		0,08
-03	265	375		0,08
-04	314	424		0,09
-05	370	480		0,11
-06	390	500	M10	0,11
-07	440	550		0,12
-08	534	644		0,14
-09	650	760		0,17
-10	730	840		0,18
-11	790	900	M12	0,2
-12	930	1040		0,23

1. H14, h14, ± J14/2

ГДТ 600.00.005

Рукоятка

Литер	Масса	Масштаб
	см. табл.	—
Лист	Листов в 1	
МЭКХ	РСФСР	
Гипрокоммундортранс		
г. Москва		

Круг 86 ГОСТ 2590-71
Ст 3-2-I ГОСТ 535-79

2312-04 14

Формат А4

Формат	Зона	Лист	Обозначение	Наименование	Кол.	Примеч.	
				<u>Документация</u>			
А4			ГДТ 601.00.000 СБ	Оборочный чертеж			
			<u>Переменные данные для исполнений</u>				
			<u>ГДТ 601.00.000</u>				
			<u>Детали</u>				
А4	1		ГДТ 601.00.001	Фланец	2		
А4	2		ГДТ 601.00.002	Гильза	8		
			<u>Стандартные изделия</u>				
	3		Болт М16х75.58	ГОСТ 7798-70	4		
	4		Гайка М16.5	ГОСТ 5915-70	4		
	5		Шайба М16.01.05	ГОСТ 11371-78	8		
	6		Пружина А-40	ГОСТ 15180-70	1		

ГДТ 601.00.000

Изм. Лист № докум. Подп. Дата
 Разраб. Лудкова И.А. И.87
 Проб. Францова И.А. И.87
 Никит. Усенков И.А. И.87
 Нач. отд. Федотов И.А. И.87
 Утв. Козлов И.А. И.87

Диэлектрическая
 вставка для внут-
 ренних сантехниче-
 ских систем.

Итер. Лист 1 из 6
 МЖКХ РСФСР
 Гипрокоммундортрак
 г. Москва

Копировал Федотова

Формат А4

Формат	Зона	Лист	Обозначение	Наименование	Кол.	Примеч.	
				<u>ГДТ 601.00.000-01</u>			
				<u>Детали</u>			
А4	1		ГДТ 601.00.001-01	Фланец	2		
А4	2		ГДТ 601.00.002-01	Гильза	8		
			<u>Стандартные изделия</u>				
	3		Болт М16х75.58	ГОСТ 7798-70	4		
	4		Гайка М16.5	ГОСТ 5915-70	4		
	5		Шайба М16.01.05	ГОСТ 11371-78	8		
	6		Пружина А-50-Ру	ГОСТ 15180-70	1		
			<u>ГДТ 601.00.000-02</u>				
			<u>Детали</u>				
А4	1		ГДТ 601.00.001-02	Фланец	2		
А4	2		ГДТ 601.00.002-02	Гильза	8		
			<u>Стандартные изделия</u>				
	3		Болт М16х80.58	ГОСТ 7798-70	4		
			<u>ГДТ 601.00.000</u>				

Изм. Лист № докум. Подп. Дата

ГДТ 601.00.000

Лист 2

Изм.	Лист	Поз.	Обозначение	Наименование	кол.	Прим.
		4		Гайка М16.5 ГОСТ 5915-70	4	
		5		Шайба М16.01.05 ГОСТ 11371-78	8	
		6		Прокладка А-65-Рч ГОСТ 15180-70	1	
				ГДТ 601.00.000-03		
				<u>Детали</u>		
И4	1		ГДТ 601.00.001-03	Фланец	2	
И4	2		ГДТ 601.00.002-03	Гильза	8	
				<u>Стандартные изделия</u>		
		3		Болт М16х80.58 ГОСТ 7798-70	4	
		4		Гайка М16.5 ГОСТ 5915-70	4	
		5		Шайба М16.01.05 ГОСТ 11371-78	8	
		6		Прокладка А-80-Рч ГОСТ 15180-70	1	

Изм	Лист	№ докум.	Лист	Дата	ГДТ 601.00.000	Лист
						3
Копировал Фредтова						Формат А4

Изм.	Лист	Поз.	Обозначение	Наименование	кол.	Прим.
				ГДТ 601.00.000-04		
				<u>Детали</u>		
И4	1		ГДТ 601.00.001-04	Фланец	2	
И4	2		ГДТ 601.00.002-04	Гильза	16	
				<u>Стандартные изделия</u>		
		3		Болт М16х80.58 ГОСТ 7798-70	8	
		4		Гайка М16.5 ГОСТ 5915-70	8	
		5		Шайба М16.01.05 ГОСТ 11371-78	16	
		6		Прокладка А-100 ГОСТ 15180-70	1	
				ГДТ 601.00.000-05		
				<u>Детали</u>		
И4	1		ГДТ 601.00.001-05	Фланец	2	
И4	2		ГДТ 601.00.002-05	Гильза	16	
				<u>Стандартные изделия</u>		
		3		Болт М16х80.58 ГОСТ 7798-70	8	

Изм	Лист	№ докум.	Лист	Дата	ГДТ 601.00.000	Лист
						4
Копировал Фредтова						23112-04 16 формат А4

Формат Зона	Лист	Обозначение	Наименование	Кол.	Прим.
	4		Гайка М16,5 гост 5915-70	8	
	5		Шайба М16,01.05 гост 11371-78	16	
	6		Прокладка А-125 гост 15180-70	1	
		<u>ГДТ 601.00.000-06</u>			
		<u>Детали</u>			
А4	1	ГДТ 601.00.001-06	Фланец	2	
А4	2	ГДТ 601.00.002-06	Гильза	16	
		<u>Стандартные изделия</u>			
	3		Болт М20х90,58 гост 7798-70	8	
	4		Гайка М20,5 гост 5915-70	8	
	5		Шайба М20,01.05 гост 11371-78	16	
	6		Прокладка А-150 гост 15180-70	1	
		ГДТ.601.00.000		5	

Шиб и гайки Лист 1 и 2 от 01.01.2014

копировал Федотова

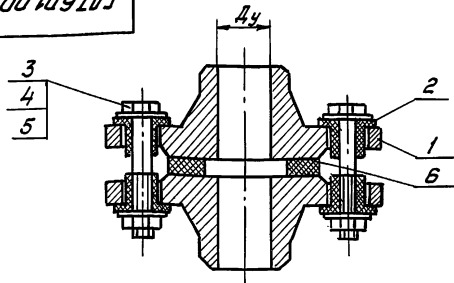
Формат А4

Формат Зона	Лист	Обозначение	Наименование	Кол.	Прим.
			<u>ГДТ 601.00.000-07</u>		
		<u>Детали</u>			
А4	1	ГДТ 601.00.001-07	Фланец	2	
А4	2	ГДТ 601.00.002-07	Гильза	24	
		<u>Стандартные изделия</u>			
	3		Болт М20х90,58 гост 7798-70	12	
	4		Гайка М20,5 гост 5915-70	12	
	5		Шайба М20,01.05 гост 11371-78	24	
	6		Прокладка А-200 гост 15180-70	1	
		ГДТ 601.00.000		6	

Шиб и гайки Лист 1 и 2 от 01.01.2014

копировал Федотова 23112-04 17 Формат А4

ГДТ 601.00.000 СБ



Обозначение	Ду	кол-во отв. п.	Масса, кг
ГДТ 601.00.000	40	4	3,73
- 01	50		4,59
- 02	65		6,41
- 03	80		8,46
- 04	100	8	9,87
- 05	125		13,6
- 06	150		16,7
- 07	200		23,7

1. Изолирующее фланцевое соединение испытать на прочность и плотность, на давление, соответствующее требованиям норм и технических условий.
2. После установки изолирующего фланцевого соединения на трубопроводе выполнить проверку на отсутствие короткого замыкания между фланцами.

ГДТ 601.00.000 СБ

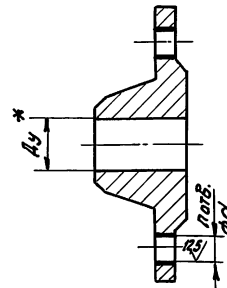
Изм/Лист	№ докум.	Подп.	Дата	Диэлектрические вставки для внутренних соединений систем.	Лист	Масса	Масштаб
Разраб	Людкова	И.И.	11.87		с.м. табл.	—	—
Провер	Францозов	И.И.	11.87	Лист 1 из 2 МЖКХ РСФСР Гипрокоммундортранс г. Москва	1		
Т.контр	Усенков	И.И.	11.87				
Нач.отд.	Федотов	И.И.	11.87				
Н.контр	Усенков	И.И.	11.87				
Утв.	Козлов	И.И.	11.87				

Копировал: Федотов

Формат А4

ГДТ 601.00.001

✓(✓)



Обозначение	Ду	d	n	Масса, кг
	мм			
ГДТ 601.00.001	40	24	4	1,85
- 01	50			2,28
- 02	65			3,19
- 03	80			4,21
- 04	100	8	8	4,9
- 05	125			6,75
- 06	150			8,3
- 07	200	28	12	11,79

1. * Размер для справок.
2. $h_{14}, h_{14} + \frac{3T_{14}}{2}$

ГДТ 601.00.001

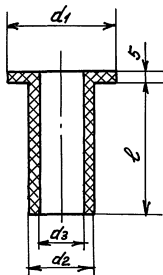
Изм/Лист	№ докум.	Подп.	Дата	Литера	Масса	Масштаб
Разраб	Людкова	И.И.	11.87			
Провер	Францозов	И.И. <td>11.87 <td rowspan="5">Лист 1 из 2 МЖКХ РСФСР Гипрокоммундортранс г. Москва</td> <td rowspan="5">1</td> <td rowspan="5"></td> </td>	11.87 <td rowspan="5">Лист 1 из 2 МЖКХ РСФСР Гипрокоммундортранс г. Москва</td> <td rowspan="5">1</td> <td rowspan="5"></td>	Лист 1 из 2 МЖКХ РСФСР Гипрокоммундортранс г. Москва	1	
Т.контр	Усенков	И.И. <td>11.87</td>	11.87			
Нач.отд.	Федотов	И.И. <td>11.87</td>	11.87			
Н.контр	Усенков	И.И. <td>11.87</td>	11.87			
Утв.	Козлов	И.И. <td>11.87</td>	11.87			

Фланец 1-2.5 ГОСТ 12821-80

23112-04 18

Формат А4

ГДТ601.00.002



Обозначение	Ду	Размеры, мм			Масса, кг	
		d ₁	d ₂	d ₃		
ГДТ601.00.002	40	37	23	18	0,008	
-01	50					11
-02	65					12
-03	80					14
-04	100					14
-05	125	42	27	22	0,011	
-06	150					14
-07	200					16

$$1. H14, h14, \pm \frac{IT14}{2}$$

ГДТ601.00.002

Гильза

Ф-4, сорт 1 ГОСТ10007-72

Лист	Масса	Масштаб
см.	—	—
табл.	—	—
Лист	Листов 1	
МХКХ	РСФСР	
Информационный	центр	
г. Москва		

Формат: А4