

ТИПОВОЙ ПРОЕКТ

801-3-217.86

СТАНЦИЯ ОЧИСТКИ ВОДЫ
ПОВЕРХНОСТНЫХ ИСТОЧНИКОВ С СОДЕРЖАНИЕМ
ВЗВЕШЕННЫХ ВЕЩЕСТВ ДО 1000 мг/л С УСТАНОВКОЙ
ЗАВОДСКОГО ИЗГОТОВЛЕНИЯ ТИПА „СТРУЯ“
ПРОИЗВОДИТЕЛЬНОСТЬЮ 100 м³/СУТКИ

Альбом III
СТРОИТЕЛЬНЫЕ ИЗДЕЛИЯ

ТИПОВОЙ ПРОЕКТ

901-3-217.86

СТАНЦИЯ ОЧИСТКИ ВОДЫ ПОВЕРХНОСТНЫХ ИСТОЧНИКОВ С СОДЕРЖАНИЕМ ВЗВЕШЕННЫХ ВЕЩЕСТВ ДО 1000 МГ/М³ С УСТАНОВКАМИ ЗАВОДСКОГО ИЗГОТОВЛЕНИЯ ТИПА „СТРУЯ“ ПРОИЗВОДИТЕЛЬНОСТЬЮ 100 М³/СУТКИ

СОСТАВ ПРОЕКТА

- Альбом I Пояснительная записка (из Т. пр 901-3-220.86)
- Альбом II Архитектурно-строительные, технологические, санитарно-технические, электротехнические решения
- Альбом III Строительные изделия
- Альбом IV Нестандартизованное оборудование (из Т. пр 901-3-199.85)
- Альбом V Ведомости потребности в материалах
- Альбом VI Спецификации оборудования
- Альбом VII Сметы

Альбом III

РАЗРАБОТАН

ПРОЕКТИМ ИНСТИТУТОМ
ГИПРОКОММУНВОДОКАНАЛ

ГЛАВНЫЙ ИНЖЕНЕР

ИНСТИТУТА *С.М.* И.Г. ХАЗИКОВ

ГЛАВНЫЙ ИНЖЕНЕР

ПРОЕКТА *Е.А.* Е.А. АРТЕМОВ

УТВЕРЖДЕН МОСКХ РСФСР

ПРИКАЗ №1574 ОТ 22.11.1984 г.

РАБОЧИЕ ЧЕРТЕЖИ ВВЕДЕНЫ

В ДЕЙСТВИЕ ГИПРОКОММУНВОДОКАНАЛ

ПРИКАЗ №96 ОТ 04.12.1984 г.

1. Сварку арматуры и закладных изделий выполнять в соответствии с инструкцией по сварке соединений арматуры и закладных деталей железобетонных конструкций (СН 393-78).
2. Закладные детали изготовлять в соответствии с инструкцией по технологии изготовления и установки стальных закладных деталей в сборных железобетонных и бетонных изделиях (СН 343-65*).
3. Для пластин закладных деталей применить прокатную углеродистую сталь ВСт.3кп2 по ГОСТ 4637-79 для сварных конструкций.
4. Плоские арматурные каркасы должны изготовляться при помощи контактной точечной сварки всех пересечений стержней в соответствии с требованиями ГОСТ 4692-68.
5. Объединение плоских каркасов в пространственные необходимо производить в кондукторах при помощи электросварных клещей.
6. Испытание соединений арматурных и закладных изделий и оценку их качества производить по ГОСТ 10922-75.
7. Плиты ПКЗБ.10-4Т-1 изготовлять в опалубке плиты ПКЗБ.10-4Т по серии 1144-1 выпуск 20 с применением вкладыша. Дополнительную арматуру приварить к арматуре сваях плиты.
8. Арматурную сталь классов АI и АII применять по ГОСТ 5761-82.

Т.Л 901-3-200.85

00ТТ

Имя, отчество, должность	Подпись и дата	Имя, отчество, должность
Имя, отчество, должность	Имя, отчество, должность	Имя, отчество, должность
Имя, отчество, должность	Имя, отчество, должность	Имя, отчество, должность
Имя, отчество, должность	Имя, отчество, должность	Имя, отчество, должность

технические
требования

Станд. АТ	Лист	Листов
Р.П	1	1
Гипрохиммундироваканда г Москва		

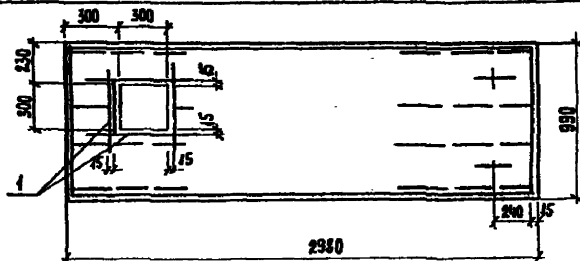
Формат А4

сф 729-02

АЛБУМ №

901-3-217.86

ТИПОВОЙ ПРОЕКТ



ВЕДОМОСТЬ РАСХОДА СТАЛИ НА ДОПОЛНИТЕЛЬНЫЕ АРМАТУРНЫЕ ИЗДЕЛИЯ, КС

МАРКА ЭЛЕМЕНТА	ИЗДЕЛИЯ АРМАТУРНЫЕ		ВСЕГО
	АРМАТУРА КЛАССА		
	АЖ		
	ГОСТ 5781-82		
	φ 40	Итого	
ПК 30.10-4Т-1	1.7	1.7	1.7

ФОРМАТ	ЗОНА	ПОЗ.	ОБОЗНАЧЕНИЕ	НАИМЕНОВАНИЕ	КОД	ПРИМЕЧАНИЕ
				<u>ДОКУМЕНТАЦИЯ</u>		
			00ТТ	ТЕХНИЧЕСКИЕ ТРЕБОВАНИЯ.		
				ПАНЕЛИ ПЕРЕКРЫТИИ ЖЕЛЕЗО-БЕТОННЫЕ МНОГОУСТОПНЫЕ		
А4			Л141-1 в.60	ПЛИТА ПК 30.10-4Т		
				<u>ДЕТАЛИ</u>		
Б.К.	1		10-01	φ 40 АЖ ГОСТ 5781-82 L=700	8	3.56 кг

Т.П. 901-3-217.86

КЖИ-10

ПЛИТА
ПК 30.10-4Т-1

СТАДИЯ	МАССА	МАСС./ПЛОЩ.
Р	0.882	1:25
Лист 1 из 2		
ГИПРОКОМУНВОДОКАНАЛ г. МОСКВА		

ИМЬ. № ПОДЛ. ПОДАТЬ И ДАТА ВСТАВ. ИДЕИ.

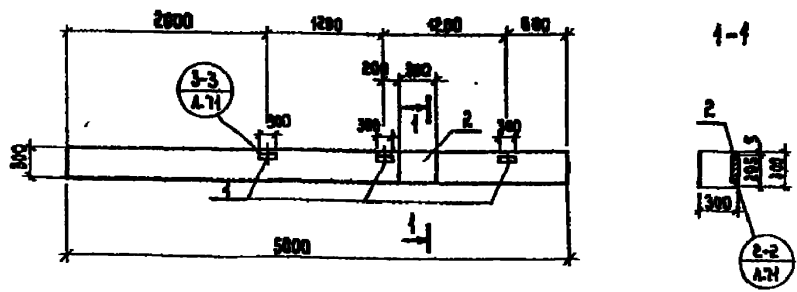
ИМЬ. АСО	СОРЕСКИН	<i>[Signature]</i>
И. КОМ. СВ.	ГРИШИН	<i>[Signature]</i>
ГИО	АЛЕПУХИН	<i>[Signature]</i>
РУК. ГР.	ЗАХАРСКИН	<i>[Signature]</i>
ТЕХНИК	АДЖАЙТОН	<i>[Signature]</i>

ФОРМАТ А4

09763-02

АЛЬБОМ III

ТИПОВОЙ ПРОЕКТ № 1-3-217.86



ВЕДОМОСТЬ РАСХОДА СТАЛИ НА ДОПОЛНИТЕЛЬНЫЕ ЗАКЛАДНЫЕ ЭЛЕМЕНТЫ, КГ

МАРКА ЭЛЕМЕНТА	КВЕРЦА ЗАКЛАДНЫЕ								ОБЩИЙ РАСХОД		
	Арматура класса						ПРОКАТ МАРКИ				
	A I			A III			Вст 3 Кп 2				
	ГОСТ 5781-82		ГОСТ 5781-82		ГОСТ 14637-79						
φ6		ИТОГО	φ12	φ14	φ22	ИТОГО	163x5	6-40	ИТОГО		
К 42-5 а	0.2		0.2	2.72	8.0	1.4	4.12	4.32	6.3	11.42	15.94

ИМ. № ПОЛ. ПОЗНАКОВ К. ЗАКАЗ. ЭЛЕМ. № В. № П. №

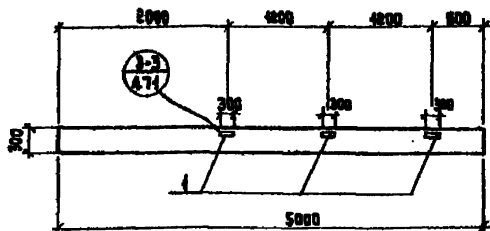
ФОРМАТ	ЗОНА	ПОЗ.	ОБОЗНАЧЕНИЕ	НАИМЕНОВАНИЕ	КОЛ.	ПРИМЕЧАНИЕ
				<u>ДОКУМЕНТАЦИЯ</u>		
				ЖЕЛЕЗОБЕТОННЫЕ КОЛОННЫ ПРЯМОУГОЛЬНОГО СЕЧЕНИЯ ДЛЯ ОДНОЭТАЖНЫХ ПРОИЗВОДСТВЕННЫХ ЗДАНИЙ БЕЗ ВЫСОТНЫХ КРЯНОВ В КИТАЙСКОЙ С.С.С.Р.		
А4			1.423-3 Б.1	КОЛОННА К42-Е		
		1	1.423-3 В.2	СБОРОЧНЫЕ ЭЛЕМЕНТЫ		
		2	1.423-3 Б.2	КВЕРЦЫ ЗАКЛАДНЫЕ М1-Б	3	
				КВЕРЦЫ ЗАКЛАДНЫЕ ИМ1-1	4	

Т.П. 901-3-217.86

КЖИИО

НАЧ. АЭС	СОРЕЖИМ	И КОНТ. ГРУППИ	Г.И.Р.	АВДЕТХИМ	Р.К. Г.О.	ЗАКУПАТЕЛЬ	ТРАНСМ. А.А.ЖИТЯ	КОЛОННА К42-5а		
								СТЫБИ.В.	МАССА	МАССИТАТ
								Р	1.17	1:50
								Лист	Листов 1	
								ТИП ПРАКТИКУМОВОДКАЧАЛ Г. МОСКВА		

ФОРМАТ А4
1:2.5



ВЕДОМОСТЬ РАСХОДА СТАЛИ НА ДОПОЛНИТЕЛЬНЫЕ ЗАКАДНЫЕ ЭЛЕМЕНТЫ

МАРКА ЭЛЕМЕНТА	ИЗДЕЛИЯ ЗАКАДНЫЕ									ОБЩИЙ РАСХОД	
	АРМАТУРА КЛАССА						ПРОКАТ МАРКИ				
	A I			A III			Вст 3 кл 2				
	ГОСТ 5781-82			ГОСТ 5784-82			ГОСТ 4637-79				
	φ6		Итого	φ12	φ14	φ22	Итого	163x5	6-чс		Итого
К42-5Б				0.72			0.72	4.32		4.32	5.84

Формат	Возв.	Поз.	ОБЪЕДИНЕНИЕ	НАИМЕНОВАНИЕ	КОЛ.	ПРИМЕЧАНИЕ
				<u>ДОКУМЕНТАЦИЯ</u>		
				ЖЕЛЕЗОБЕТОННЫЕ КЛАДНЫЕ ПРЯМОУГОЛЬНЫЕ СЕЧЕНИЯ ДЛЗ ОДНОЭЛЕМЕНТНЫЕ ПРОИЗВОДСТВЕННЫХ ЭЛЕМЕНТОВ БЕЗ НАСТОЯЩИХ КРАЕВ ИСТОПОВ		
А4			1.423-3 Б.1	Кладная К42-5		
		1	СЕРИЯ 1.423-3 Б.2	<u>СВАРОЧНЫЕ ЕДИНИЦЫ</u> Изделие закладное М1-13	3	

ТП 901-3-217.86

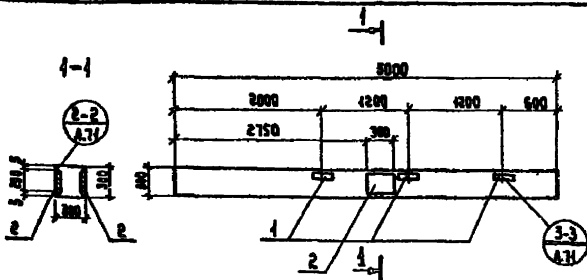
КЖИИ 30

Кладная
К42-5Б.

Страница	Масштаб	Масштаб
Р	1:1	1:50

Лист 1
Листов 1
Гидрокоммуналобл. ЧС
г. Москва

НАЧ. АСО Сарожин
Н. КОМП. Грумин
Г. И. П. Келетухин
Рук. гр. Якушевский
ТЕХНИК Аджатян



ВЕДОМОСТЬ РАСХОДА СТАЛИ НА ДОПОЛНИТЕЛЬНЫЕ ЗАКЛАДНЫЕ ЭЛЕМЕНТЫ, КГ

МАРКА ЭЛЕМЕНТА	ИЗДЕЛИЯ ЗАКЛАДНЫЕ							ОБЩИЙ РАСХОД			
	АРМАТУРА КЛАССА				ПРОКАТ МАРКИ						
	А I		А III		ВстЗ кп2						
	ГОСТ 5781-82		ГОСТ 5781-82		ГОСТ 4637-79						
φ6		Итого	φ12	φ14	φ22	Итого	63x5 φ=10	Итого			
К42-5Б	6.6		0.6	0.12	4.0	2.8	7.56	4.32	13.5	17.42	26.10

ФОРМАТ	ЗНАЧ.	ПОЗ.	ОБОЗНАЧЕНИЕ	НАИМЕНОВАНИЕ	КОЛ.	ПРИМЕЧАНИЕ
				<u>Документация</u>		
				Железобетонные колонны прямоугольного сечения для одноэтажных производственных зданий без местных крыш высотой до 9.6м.		
А4			423-3 Б.1	Колонна К2/2-5		
				<u>Сборочные единицы</u>		
	1		423-3 Б.2	Изделие закладное М1-13	3	
	2		423-3 Б.2	Изделие закладное ИМ1-1	2	

Т П 901-3-217.86

КЖИЧО

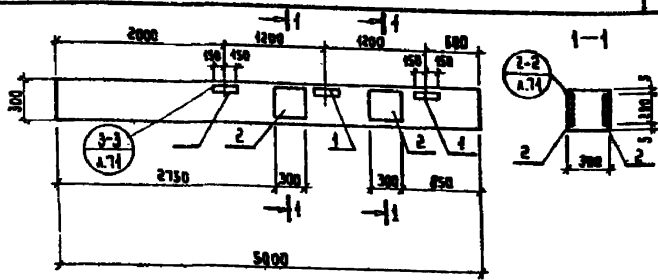
Колонна
К42-5Б.

Станд. и масса. Масштаб

Р 14т 4:50

Лист 1
Листов 1
Гипрокоммуводоканал
г Москва.

ТИПОВЫЙ ПРОЕКТ 901-3-217.86 АЛБУМ III



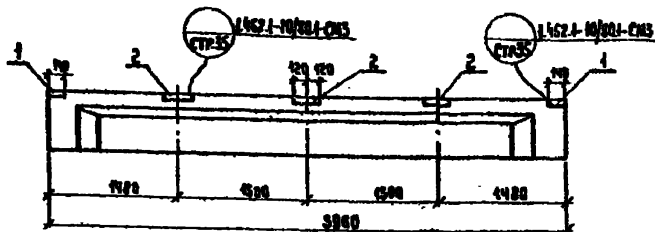
ВЕДОМОСТЬ РАСХОДА СТАЛИ НА ДОПОЛНИТЕЛЬНЫЕ ЗАКЛАДНЫЕ ЭЛЕМЕНТЫ, КГ

МАРКА ЭЛЕМЕНТА	ИЗДЕЛИЯ ЗАКЛАДНЫЕ										ОБЩИЙ РАСХОД
	АРМАТУРА КЛАССА										
	А-I					А-III					
	ГОСТ 5781-82					ГОСТ 5781-82					
	ГОСТ 103-76					ГОСТ 103-76					
	φ6		Итого	φ12	φ14	φ22	Итого	6-5	6-10	Итого	
К42-5г	0.8		0.8	0.72	6.0	5.6	12.3	6.60	27.2	33.8	46.90

ФОРМАТ	Зона	НОМ.	ОБОЗНАЧЕНИЕ	НАИМЕНОВАНИЕ	КОЛ.	ПРИМЕЧАНИЕ
				<u>Документация</u>		
				ЖЕЛЕЗОБЕТОННЫЕ КОЛОННЫ ПРЯМОУГОЛЬНОГО СЕЧЕНИЯ ДЛЯ ОДНОЭТАЖНЫХ ПРОИЗВОДИТЕЛЬНЫХ ЗДАНИЙ БЕЗ МОСТОВЫХ КРАНОВ ВЫСОТОЙ ДО 8.6м		
			1.423-3 В.1	КОЛОННА К42-5		
				<u>Сборочные единицы</u>		
А3		1	1.423.3 В.2	Изделие закладное М13	3	
		2	1.423-3 В.2	Изделие закладное М1-1	4	

Лист № 02 из 02. Шкала: к стене - 1:50, к полу - 1:50

Т.П. 901-3-217.86			КЭСИ 50		
КОЛОННА К42-5г			Стандарт	масса	монтаж
			Р	400г	1:50
			лист	лист 6/1	
Нач. АСД Сорокин Н. КОНТ. Грушин ГИП ЛЕПЕТУХИН Рук. гр. Якубанский Инженер Мар.цова			ГИПРОКОММУНПРОЕКТА г. Москва		



ВЕДОМОСТЬ РАСХОДА СТАЛИ НА ДОПОЛНИТЕЛЬНЫЕ
ЗАКЛАДНЫЕ ЭЛЕМЕНТЫ, КР

МАРКА ЭЛЕМЕНТА	ИЗДЕЛИЯ ЗАКЛАДНЫЕ						Всего м.шт.м
	АРМАТУРА КЛАССА			ПРОК. ИТ. МАРКИ			
	АIII			В ст 3 кп2			
	ГОСТ 5781-82			ГОСТ 14637-79			
	φ 3		Всего	Б-6		Всего	
1БСТ6-3АН74	2.36		0.36	2.14		3.14	3.50

Формат	Знач.	№	ВВОЗНАЧЕНИЕ	НАИМЕНОВАНИЕ	КОЛ.	ПРИМЕЧАНИЕ
				<u>Документация</u>		
				Балки стальные железобетонные для покрытий зданий с пролетами 6 и 9 м		
А4			СЕРИЯ 1462.1-10/80.1-1С5	БАЛКА 1БСТ6-3АН7		
				<u>Сборочные единицы</u>		
		1	СЕРИЯ 1462.1-10/80.2-1С5	Изделие закладное М5	2	
		2	СЕРИЯ 1462.1-10/80.2-1С5	Изделие закладное М6	3	

ТП 901-3-217.86

КЖИ 60

БАЛКА

1БСТ6-3АН74.

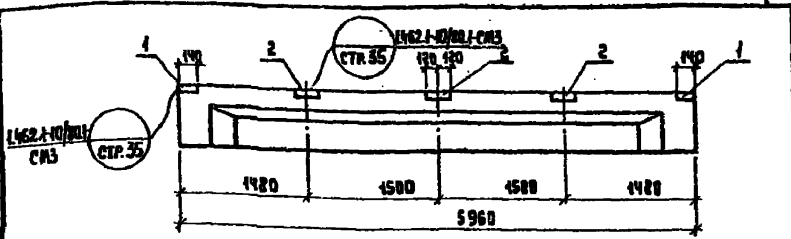
Страна: Масса: Моешьто: 5

P L15T 1:50

Акс 7 Аксетов 1

Гипрострой Москва

НАЧ. В.С. СОРОКИН
 И. КОНТ. ГРУНИК
 С.И. АЛЕВУЛОВ
 Р.К. Г. ЗАКЛАДНИК
 И.И.И.И. И.И.И.И.И.



ВЕДОМОСТЬ РАСХОДА СТАЛИ НА ДОПОЛНИТЕЛЬНЫЕ ЗАКЛАДНЫЕ ЭЛЕМЕНТЫ, КГ

МАРКА элемента	ИЗДЕЛИЯ закладные				Общий расход
	Арматура класса		Прокат марки		
	А III		ВСтЗ кп2		
	ГОСТ 5784-82		ГОСТ 14637-79		
	φ 8	Всего	б-б	Всего	
16СТ6-4А IV та	0.36	0.36	3.14	3.14	3.50

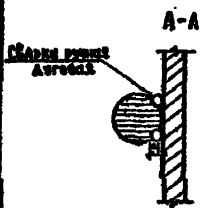
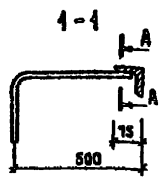
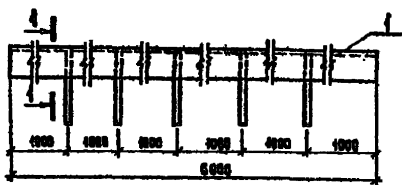
Формат	Зона	Пол.	Обозначение	НАИМЕНОВАНИЕ	Кол.	ПРИМЕЧАНИЕ
				<u>Документация</u>		
				БЛАНКИ СТРОПИЛЬНЫЕ ЖЕЛЕЗОБЕТОННЫЕ ДЛЯ ПЕРЫТ. ЗАДАКИХ СПРАЧЕТКИ БИЗМ		
А4			Серия 1.462.1-10.120.1-1СБ	БАЛКА 16СТ6-4А IV Т		
				<u>СБОРОЧНЫЕ ЕДИНИЦЫ</u>		
		1	1.462.1-10.120.2-100	Изделие закладное М5	2	
		2	1.462.1-10.120.2-110	Изделие закладное М6	3	

Т.П. 901-3-217.86 КЖМ 70

БАЛКА 16СТ6-4А IV та

Станд.	Маст.	Масштаб
Р	1:15Т	1:5G
Лист Листов 1		
ГИПРОКОММУНИБОДСТРОИТЕЛЬНИЙ ЦЕНТР г. Москва		

НАЧ. АСР. Сорокин
 И. Бондур. Гречин
 Р. К. Зеретухин
 Р. К. Зеретухин
 Техник. Аджатон



ФОРМАТ	КОЛ. ЛИСТОВ	КОЛ. ЛИСТОВ	ОБОЗНАЧЕНИЕ	НАИМЕНОВАНИЕ	КОЛ.	ПРИМЕЧАНИЕ
				<u>ДЕТАЛИ</u>		
Б.4	1		-81	УГЛОК 75x75x5 ГОСТ 8509-72 L=6000	1	34.8 кг
				ВЕТ 3-2 ГОСТ 535-79*		
Б.4	2		-82	Ф 8x1 ГОСТ 5724-82 L=700	5	0.3 кг

ИЗМ. № 1 ПОЛ. (СОБЛАС. Л. 2017.86) (СМ. УИ. № 82)

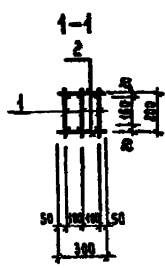
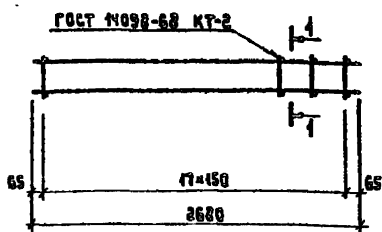
Т.П. 301-3-217.86 КЖСН-80

ИЗДЕЛИЕ ЗАКАЗНОЕ
МН-1

ЛЕТЫ	МЕСЯЦ	МАСШТАБ
Р	35.1-	1:50
АИЕТ	АИЕТСВ 1	
Г.И.П.В. КОММУНАЛЬНО-ХОЗ. УПРАВЛЕНИЕ Г. МОСКВА		

НАЧ. АСО СЕРЖИКИН
И. КОНТР. ГРУШИН
Г.И.П. АРБЕТНИКОВ
РУК. ГР. МАКШИНСКОЕ
ТЕХНИК. АРЖАНОВ

ТИПОВОЙ ПРОЕКТ 901-3-217.86 АЛЮМИИИ



Имя, № прог., Подпись и дата

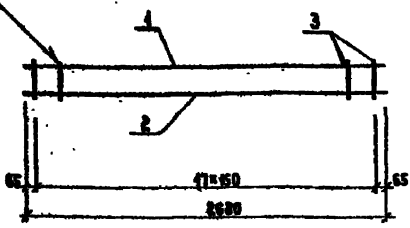
Формат	Зона	Лист	Обозначение	Наименование	Кол.	Примечание
				<u>Документация</u>		
А4			ГОСТ	Технические требования сборочные единицы и детали		
А4	1		90-10	Каркас плоский КР1	3	8,47кг
Б4	2		90-01	ФБАГ ГОСТ 5781-82 L=300	36	0,07кг

			Т.П. 901-3-217.86		КЖСИ 90	
			КАРКАС ПРОСТРАНСТВЕННЫЙ КР-1.		Станд.	Масштаб
					Р	31.50
НАЧ. АСО	Сорокин	<i>Сорокин</i>			Лист	Листов 1
И. КОМП.	Грунин	<i>Грунин</i>			Гипрокоммунводоканал г. Москва	
Г.ИП	Авдеевский	<i>Авдеевский</i>				
Р.И.Г.Р.	Закучевский	<i>Закучевский</i>				
Техник	Авдеев	<i>Авдеев</i>				

Формат А4

ТИПОВОЙ ПРОЕКТ 901-3-217.86 АЛБОВОМ III

ГОСТ 1098-82 КТ-2



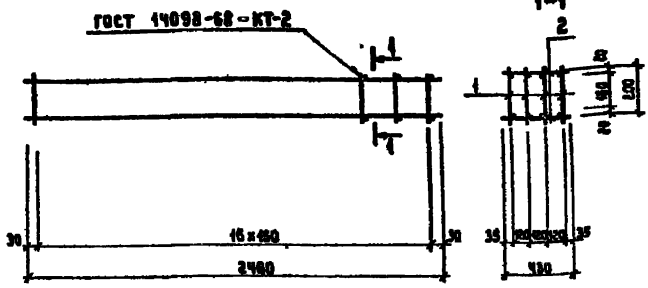
Код	Зона	Пов.	ОБОЗНАЧЕНИЕ	НАИМЕНОВАНИЕ	КОЛ.	ПРИМЕЧАНИЕ
				<u>Документация</u>		
АЧ			ООТТ	Технические требования		
				<u>Детали</u>		
Б.Ч	1		90.11	φ10АГ ГОСТ 5781-82 L=2680	1	2.10 кг
Б.Ч	2		90.12	φ16АГ ГОСТ 5781-82 L=2680	1	5.36 кг
Б.Ч	3		90.13	φ6АГ ГОСТ 5781-82 L=200	18	0.06 кг

Имя, № табл. Подпись и дата. Имя, № табл.

			ТП 901-3-217.86		КЭСИ 90.10		
			КАРКАС ПЛОСКИЙ КР-1		Стальной	Масса	Масштаб
					Р	8.47	1:20
					Лист	Листов 1	
					ГИПРОКОММУНВОДОКОНАЛ г. Москва.		

Имя, № табл. Подпись и дата. Имя, № табл.
 Имя, № табл. Подпись и дата. Имя, № табл.
 Имя, № табл. Подпись и дата. Имя, № табл.

ИНИЦИАЛЫ ИГРЕКИ 501-3-217.86
 АЛФАВИТ III
 ИМБ. № 104А. Подпись и дата. 1982 г.



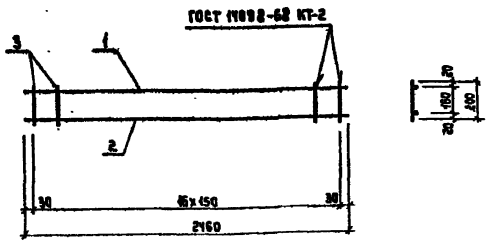
Формат	Зона	Поз.	Обозначение	Наименование	Кол.	Примечание
				<u>Документация</u>		
А4			00ТТ	ТЕХНИЧЕСКИЕ ТРЕБОВАНИЯ <u>СБОРОЧНЫЕ ЕДИНИЦЫ И ДЕТАЛИ</u>		
А4	1		100-20	КАРКАС ПЛОСКИЙ КР-2	4	7.90 кг
Б4	2		100-01	Ф6АГ ГОСТ 5781-82 L=430	34	0.12 кг

Т.П. 501-3-217.86 КЭСИ 100

			КАРКАС ПРОСТРАНСТВЕННЫЙ КР-2	Станд.	Масса	Масштаб
					Р	35.92
				Лист Листов:		
				Гипрокоммунводоканал с. Москва.		

НАЧ. АСО	Сорокин	<i>С.С.</i>
И. КОНТР.	Грушин	<i>Г.Г.</i>
СНП	Левеухин	<i>Л.Л.</i>
УК. ГР.	Живанский	<i>Ж.Ж.</i>
ТЕХНИК	Аджатян	<i>А.А.</i>

ТИПОВОЙ ПРОЕКТ 901-3-217.86 АЛЬБОМ III



ИВБ № 127. Подпись и дата. ИВБ № 127. Подпись и дата.

Формат	Зона	Лист	Обозначение	Наименование	Кол.	Примечание
				<u>Документация</u>		
А4			00ТТ	Технические требования		
				<u>Детали</u>		
Б4	1		100.21	φ 10 АИ ГОСТ 5781-82 L=2460	1	1.93 кг
Б4	2		100.22	φ 16 АИ ГОСТ 5781-82 L=2460	1	5.0 кг
Б4	3		100.23	φ 6 АИ ГОСТ 5781-82 L=200	17	0.06 кг

ТП 901-3-217.86 КЭСИ 100.20

КАРКАС ПЛОСКИЙ
КР-2

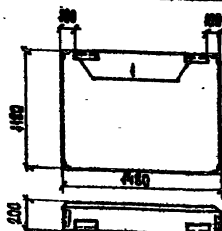
Студия	Масса	Масштаб
Р	7.90	1:20

Лист Листов 1
Гипрокоммуводоканал
г. Москва

И.А.А.О. Сорокин
И.Контр. Грушин
С.И.П. Ледетухин
Р.А.Г.Р. Зыльбинский
Техник. Аджест

АЛБОМ II

ТИПОВОЙ ПРОЕКТ 901-3-217.86



БЕДОМОСТЬ РАСХОДА СТАЛИ НА ДОПОЛНИТЕЛЬНЫЕ ЗАКАЗНЫЕ ЭЛЕМЕНТЫ, КР.

МАРКА ЭЛЕМЕНТА	ИЗДЕЛИЯ ЗАКАЗНЫЕ					Общий расход
	Арматура класса		Прокат марки			
	АШ		В ст КП2			
	ГОСТ 5781-82		ГОСТ 14637-79			
	φ 10	Итого	У53-6	Б-6	Итого	
2ПС15.12.2.0-1А-58-1	0.58	0.58	3.20	1.12	4.32	4.90

Формат	Зона	Поз.	Обозначение	Наименование	Кол.	Примечание
				Документация.		
				Листы - маркеры из однослойных панелей для каркасных		
				обслуживаемых зданий, производственных и складских помещений зданий промышленного назначения.		
А4			1 030.1-1	Панель 2ПС.15.12.2.0 - 1А-58		
				Сборочные единицы.		
	1		1 030.1-10-3-2330-01	Изделие заказное М2	2	

Т.П 901-3-217.86

КЖИ 110.30

Панель стеновая
2ПС.15.12.2.0 - 1А-58-1

Стандарты Маса Масштаб

Р 0430т

Лист 1 | Листов 1

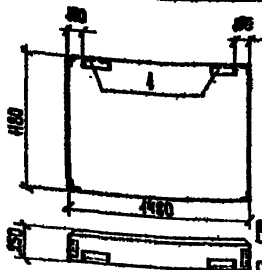
ГИПРОКОММУНВОДЗАКАЛ
г. Москва

Имя, год, Подпись и дата (Зам. ир. ир.)

ИЗЧ КРО	Гришин	С.В.
И.КОНСР	Гришин	С.В.
ЧИП	Артемушин	С.В.
РУВ ГР	Захаревичев	С.В.
ИИХРЕН	Валова	С.В.

АЛЬБОМ III

ТИПОВОЙ ПРОЕКТ 801-3-217.86



ВЕДОМОСТЬ РАСХОДА СТАЛИ НА ДОПОЛНИТЕЛЬНЫЕ ЗАКЛАДНЫЕ ЭЛЕМЕНТЫ, КГ.

МАРКА ЭЛЕМЕНТА	ИЗДЕЛИЯ ЗАКЛАДНЫЕ					Общий расход.
	АРМАТУРА КЛАССА		ПРОКАТ МАРКИ			
	АIII		Вст КЛ2			
	ГОСТ 5781-82		ГОСТ 4637-79			
	φ40	Итого	Л63x6	Д-6	Итого	
2ПС 15.12.25-1А-58-1	0.58	0.58	3.20	1.12	4.32	4.90

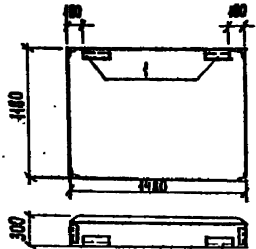
Формат	Зона	Поз.	ОБОЗНАЧЕНИЕ	НАИМЕНОВАНИЕ	КОЛ.	ПРИМЕЧАНИЕ
				<u>Документация.</u>		
				СТЕНЫ НАРУЖНЫЕ ИЗ ПАНЕЛЕЙ ДЛЯ КАРКАСНЫХ ОБЩЕСТВЕННЫХ ЗДАНИЙ ПРОИЗВОДСТВЕННЫХ И СПЕЦИАЛЬНЫХ ЗДАНИЙ ПРОМЫШЛЕННЫХ ПРЕДПРИЯТИЙ.		
А4			1030.1-1	Панель 2ПС 15.12.25-1А-58		
				СБОРОЧНЫЕ ЕДИНИЦЫ		
		1	1030.1-10-3-2336-01	ИЗДЕЛИЕ ЗАКЛАДНОЕ М 2	2	

ИЗМ. № ПОДЛ. ПОДПИСЬ И ДАТА ВВЕД. ИЛИ №

Т. П.			КЖИ НО. 40		
Панель стеновая 2ПС 15.12.25-1А-58-1			СТАЛЯ	МАССА	МАССА СТАЛ
			Р	0530г	
			Лист	Листов 1	
			ИЗПРОКММУНВОДОКАНАЛ г. МОСКВА.		

ИЛЛ. АСО
 И. КОМП. ГРУНИ
 ГИЛ АЛЕПУХИН
 РУК. ПР. ЗАКОНСКИЙ
 ИЖЕНЕР ВАСИЛЬ

ИНТЕРИУМЕН 901-3-217.86



БЕДОМОСТЬ РАСХОДА СТАЛИ НА ДВОЙНЫЕ-
ТЕЛЬНЫЕ ЗАКАДНЫЕ ЭЛЕМЕНТЫ, КР.

МАРКА ЭЛЕМЕНТА	ИЗДЕЛИЯ ЗАКАДНЫЕ					ОБЩИЙ РАСХОД.
	АРМАТУРА КЛАССА		ПРОКАТ МАРКИ			
	А III		ВСт КР2			
	ГОСТ 5781-82		ГОСТ 4637-79			
	φ10	Итого	Л63+6	Б-6	Итого	
2ЛС15.12.3.0-1А-58-1	0.58	0.58	3.20	1.12	4.32	4.90

ФОРМАТ ЗОНА	Поз.	ОБОЗНАЧЕНИЕ	НАИМЕНОВАНИЕ	КОЛ.	ПРИМЕ- ЧАНИЕ
			<u>ДОКУМЕНТАЦИЯ</u>		
			СТЕНЫ НАРЖЕННЫЕ ИЗ ОДНОСЛОЙ- НЫХ ПАНЕЛЕЙ ДЛЯ КАРКАСНЫХ ОБЩЕСТВЕННЫХ ЗДАНИЙ ПРОЦЕСС СТЕННЫХ И ВСТАВКАРЖЕВНЫХ		
			ЗДАНИЯ ПРОМЫШЛЕННЫХ ПРЕДПРИЯТИЙ.		
А4		1.030-1-1	Панель 2ЛС.15.12.3.0-1А-58		
			<u>СБОРОЧНЫЕ ЕДИНИЦЫ</u>		
	1	1.030.1-10-3-2330-01	ИЗДЕЛИЕ ЗАКАДНОЕ МО	2	

Т.П. 901-3-217.86

КЖИ НО. 50

ПАНЕЛИ СТЕНОВЫЕ
2ЛС15.12.3.0-1А-58-1

СТАЛИИ МАСЕА (РАСШИТАС

Р 0620т

Лист Листов 2

НАЧ. АСО
И. КОМСТР.
ГРУППИ
Р. П.
Р. П. Г. Р.
И. Ж. К.

СОРОКИН
ГРУШИН
АЛЕПЕВ
ЗАКХАРОВ
ВАСОВА

СР
СР
СР
СР
СР

ПРОКАТЕН-СТАНЦИЯ
г. МОСКВА