

ТИПОВОЙ ПРОЕКТ
902 - 2 - 445. 87

УСТАНОВКА ГЛУБОКОЙ ОЧИСТКИ СТОЧНЫХ ВОД НА ФИЛЬТРАХ

ПРОИЗВОДИТЕЛЬНОСТЬЮ 70 ТЫС.М³/СУТКИ

А ЛЬБОМ III
СТРОИТЕЛЬНЫЕ ИЗДАНИЯ

					Привязан	
И н в н °						

Содержание альбома

Обозначение	Наименование	Стр	Обозначение	Наименование	Стр
ТЛ 902-2-445.87	кн. и ту	3	00.00.07.00	Сетка арматурная с2	15
01.00.00.00	Панель стеновая (пс1+пс4)	4	00.00.08.00	Сетка арматурная с3	
02.00.00.00	Панель стеновая	6	00.00.09.00	Сетка арматурная с4	16
	(пс1-36-Б1а ÷ пс1-36-Б1б пс1-36-Б3а ÷ пс1-36-Б3б)				
00.00.00.00	Ведомость расход. стали	8	00.00.10.00	Сетка арматурная с5	17
	на дополнительные зап- кладные изделия на элемент. кг				
03.00.00.00	Панель стеновая (пс5, пс6)	9	00.00.11.00	Сетка арматурная с6	18
04.00.00.00	Панель стеновая (пс1-36-Б1с, пс1-36-Б1м)		00.00.12.00	Сетка арматурная с7	
00.01.00.00	Каркас пространственный (кп1, кп2)	10	00.00.13.00	Сетка арматурная с8	19
00.01.01.00	Каркас плоский Кр1		00.00.14.00	Сетка арматурная с9	
00.02.00.00	Каркас пространственный (кп3, кп4)	11	00.00.15.00	Изделие соединительное мс1	20
00.02.01.00	Каркас плоский Кр2				
00.00.01.00	Каркас плоский Кр3	12	00.00.16.00	Рамка металлическая РМ1	21
00.00.02.00	Каркас плоский Кр4				
00.00.03.00	Каркас плоский Кр5	13	00.00.17.00	Рамка металлическая РМ2	22
00.00.04.00	Каркас плоский Кр6				
00.00.05.00	Каркас плоский Кр7	14	00.00.18.00	Рамка металлическая РМ3	23
00.00.06.00	Сетка арматурная с1				
			00.00.19.00	Рамка металлическая РМ4	
			00.00.20.00	Изделие закладное жн1	
			04.00.00.00	Лоток Л1	
			00.00.21.00	Изделие соединительное мс3	
			00.00.22.00	Соединительный элемент м3	
			00.00.23.00	Соединительный элемент м4	

Альбом III

И.в. к. подл. Подпись и дата. Элементы

Технические условия

В альбоме даны железобетонные, арматурные и закладные изделия.

Сборные железобетонные стеновые панели приняты по серии З 900-З выпуск 4/82 с дополнениями по данному альбому.

Сборные железобетонные лотки приняты по серии З.900-З. Выпуск 8 с дополнениями по данному альбому.

Технические требования на изготовление сборных железобетонных изделий принять по серии З.900-З Выпуск 4/82 и 8.

Отверстия в обвязочных балках стеновых панелей выполняются путем установки деревянных вкладышей. Горизонтальная арматура обвязочных балок не обрезается. Бетон сборных конструкций имеет следующие показатели качества:

по прочности на сжатие - класс В 15;
Марка по морозостойкости F 150- для стеновых панелей;
F 200 - для лотков;

Марка по водонепроницаемости W4
(в соответствии с требованиями ГОСТ 26633-85.

Бетон тяжелый, Технические условия".)

Арматурные и закладные изделия должны изготавливаться в соответствии с ГОСТ 10922-75. Арматурные изделия и закладные детали сварные для железобетонных конструкций. Технические требования и методы испытаний."

На поверхность закладных деталей нанести цинковое покрытие слоем 50÷60мкм в соответствии с требованиями СНиП Э.04.03-85, Защита строительных конструкций и сооружений от коррозии."

Покрытие поверхностей изделий М3 и М4 осуществляется окраской лаком ХВ-784 (ГОСТ 7313-75) за три раза по грунтовке ХС-010 (ГОСТ 9355-81) за два раза по огнестойкой поверхности

Остальные металлоконструкции окрасить масляной краской за 2 раза (ГОСТ 8292-85) по грунтовке ГФ-021 (ГОСТ 25129-82).

Альбом III

РАЗРАБОТКА И ВЫПОЛНЕНИЕ

		ТП 902-2-445 87		КЖИТУ	
ПРОВЕР	ЛОУЦКЕР	ТЕХНИЧЕСКИЕ УСЛОВИЯ	СТАНДА	ЛИСТ	ЛИСТОВ
И.О.	СМИРНОВА		Р	1	1
И.О.	ЛОУЦКЕР		ЦНИИЭП		
И.О.	АНТОНОВ		ИНЖЕНЕРНОГО ОБОРУДОВАНИЯ		
И.О.	КРАСОВИЧ	Г. МОСКВА			

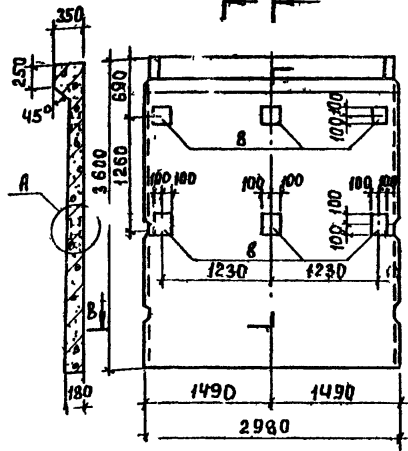
22535-03 4

Копировал: Баброва

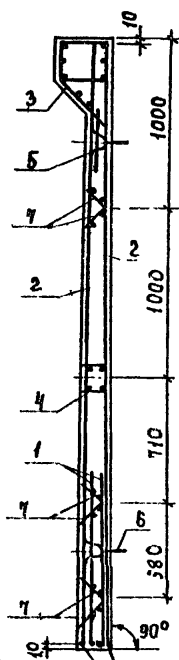
Формат: А3

Альбом III

Рис. 1



Б-Б



СТЕРЖНИ УСТАНОВИТЬ
АНКЕРУЮЩИМИ СТЕРЖ-
НЯМИ К НИЖНЕМУ
ТОРЦУ ПАНЕЛИ

ОБОЗНАЧЕНИЕ	МАРКА	Рис.
ТП902-2-445.87	КЖИ 01.00.00.00	ПС 1



ГОСТ 14098-85-T12-P3

3
ПРИВЯЗАТЬ СКРУТКОЙ
К АРМАТУРЕ ПАНЕЛИ

Формат Зона	Позиц	ОБОЗНАЧЕНИЕ	НАИМЕНОВАНИЕ	КОЛИЧЕСТВО НА ИСХОДНЫЕ КЖИ 01.00.00.00						Примеч.		
				-	01	02	03					
1	2	3	4	5	6	7	8	9	10	11	12	
			ДОКУМЕНТАЦИЯ									
А3		ТП 902-2-445.87 КЖИ ТУ	ТЕХНИЧЕСКИЕ УСЛОВИЯ	×	×	×	×					
		3.900-3 вып. 4/82	СБОРОЧНЫЕ ЖЕЛЕЗОБЕТОННЫЕ КОНСТРУКЦИИ ЕМКОСТНЫХ СООРУЖЕНИЙ ДЛЯ ВОДОСНАБ- ЖЕНИЯ И КАНАЛИЗАЦИИ.	×	×	×	×					
А3		ТП 902-2-445.87 КЖИ 01.00.00.00	ВЕДОМОСТЬ РАСХОДА СТАЛИ НА ЭЛЕМЕНТ	×	×	×	×					
			СБОРОЧНЫЕ ЕДИНИЦЫ									
	1	3.900-3 вып. 4/82 ЧАСТЬ 2	СЕТКА АРМАТУРНАЯ С-14	2	2	2	2					
	2	3.900-3 вып. 4/82 ЧАСТЬ 2	С-16	2	2	2	2					
	3	3.900-3 вып. 4/82 ЧАСТЬ 2	ИЗДЕЛИЕ ЗАКЛАДНОЕ МН-4	1	1	1	1					
	4	3.900-3 вып. 4/82 ЧАСТЬ 2	МН-10	1	1	1	1					
	5	3.900-3 вып. 4/82 ЧАСТЬ 2	МН-23	2	2	2	2					
	6	3.900-3 вып. 4/82 ЧАСТЬ 2	МН-24	2	2	2	2					
	7	3.900-3 вып. 4/82 ЧАСТЬ 2	КАРКАС Кр 1	6	6	6	6					
А4	8	КЖИ 0020.00.00	ИЗДЕЛИЕ ЗАКЛАДНОЕ МН 1	6			6					
	9	1.400-15.В1. 540	МН539		2		3					
	10	1.400-15.В1. 130-29	МН121-6			2						
	11	3.900-2 ТМ 89-02	САЛЬНИК dу=100 l=200				1					
	12	-04	dу=150 l=200				1					
	13	-06	dу=250 l=200				1					

ИМЯ И ПОСЛЕДНИЕ ИМЯ ЗАДАЧА №

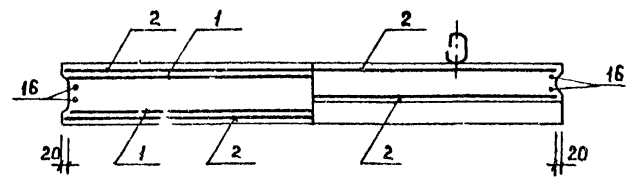
ПРИВЯЗАН

ПРОВЕР. ЛОУЦКЕР
СТ.ИЖ. СМИРНОВА
Г.И.П. ЛОУЦКЕР
И.КОНТ. АНТОНОВА
НАЧ.ОТД. КРАСАВИН

ТП 902-2-445.87		КЖИ 01.00.00.00	
ПАНЕЛЬ СТЕНОВАЯ (ПС1 ÷ ПС4)		СТАЛИЯ	МАССА
		Р	4830
		МАШТАБ	1:50
		Лист 1	Листов 2
ПНИИЭП ИНЖЕНЕРНОГО ОБОРУДОВАНИЯ Г. МОСКВА			

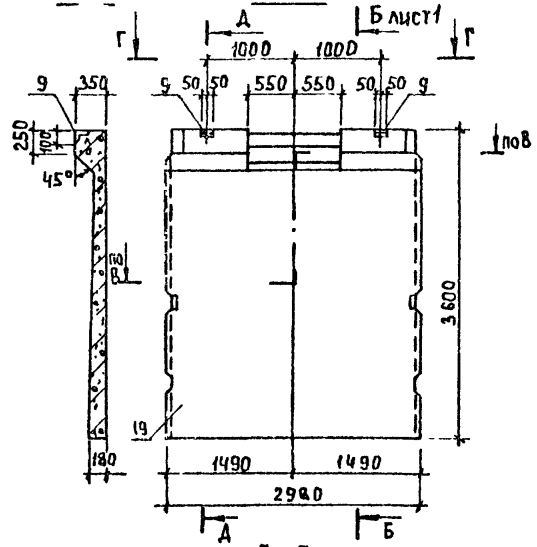
Альбом III

В-В



А-А

Рис 2



Ж-Ж

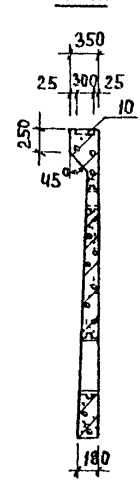
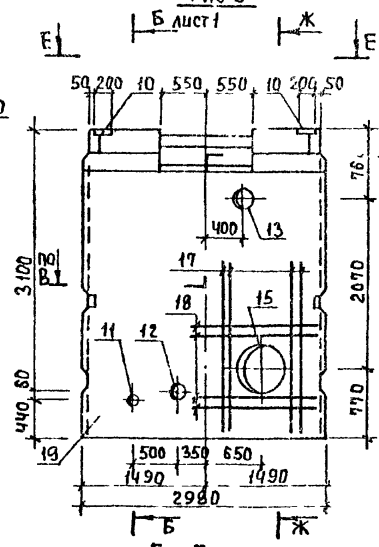
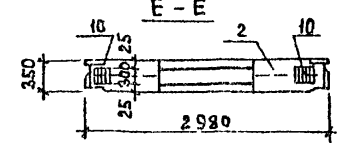


Рис 3

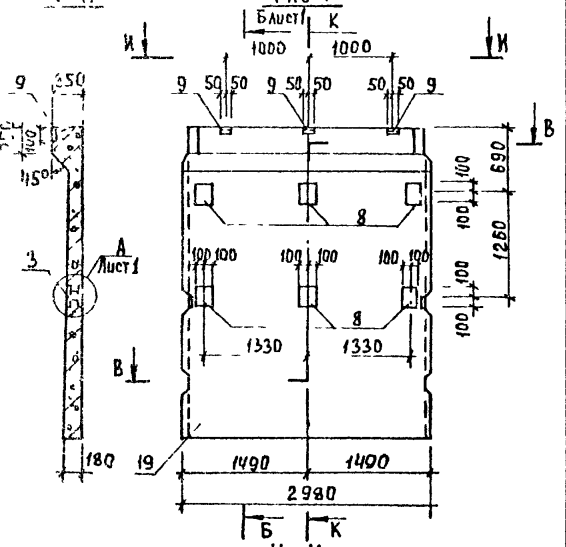


Е-Е

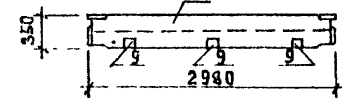


К-К

Рис 4



И-И



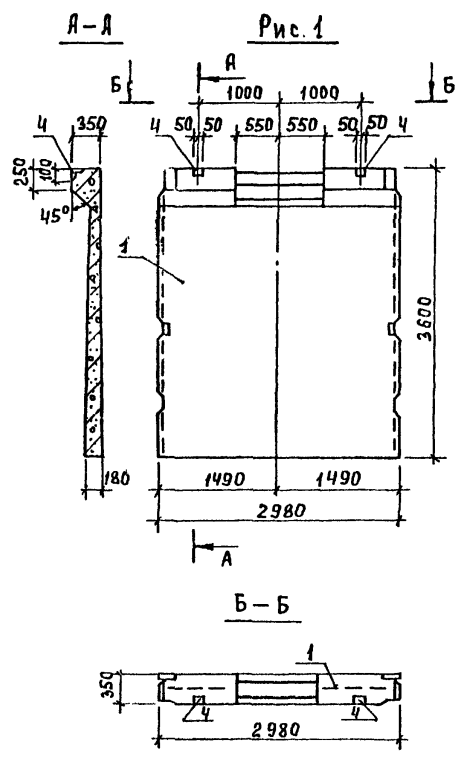
1	2	3	4	5	6	7	8	9	10	11	12		
Б4	14	5 900-2	ТМ 89-09	САЛЬНИК	dy=400 L=200								
Б4	15		-3		dy=800 L=200		1						
				АСТАЛ									
Б4	16		КЖ И 01 00 00 01	А-III-10 ГОСТ 5781-82	L=3580	4	4	4	4				
Б4	17		2	А-III-10 ГОСТ 5781-82	L=3240			8					
Б4	18		3	А-III-10 ГОСТ 5781-82	L=2940			8					
				МАТЕРИАЛЫ									
	19			БЕТОН В20, F100, W4		1.93	1.93	1.93	1.93		м ³		

ОБЗНАЧЕНИЕ	МАРКА	РИС
ТМ 902-2-445.07	КЖ И 01 00 00 01	ПС 2
	-02	ПС 3
	-03	ПС 4

ТМ 902-2-445.07	КЖ И 01 00 00 01	Лист 2
-----------------	------------------	--------

Лист передается в АСТАЛ

Альбом III



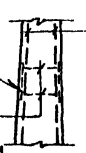
ФОРМАТ	ЗОНА	ПОЗ.	ОБЪЕДИНЕНИЕ	НАИМЕНОВАНИЕ	КОЛ-ВО НА ИСПОЛНЕНИЕ							КК.НОМЕР	ПРИМЕЧ.
					01	02	03	04	05	06	07		
				ДОКУМЕНТАЦИЯ									
А3			ТП 902-2-445.87 КЖ.И ТУ	ТЕХНИЧЕСКИЕ УСЛОВИЯ	×	×	×	×	×	×	×	×	
			3.900-3 ВЫП. 4/82	СБОРНЫЕ ЖЕЛЕЗОБЕТОННЫЕ КОНСТРУКЦИИ ЕМКОСТНЫХ СООРУЖЕНИЙ ДЛЯ ВОДОСНАБЖЕНИЯ И КАНАЛИЗАЦИИ.	×	×	×	×	×	×	×	×	
А3			ТП 902-2-445.87 КЖ.И 02.00.00.00 ВМС	ВЕДОМОСТЬ РАСХОДА СТАЛИ НА ДОПОЛНИТЕЛЬНЫЕ ЗАКЛАДНЫЕ ИЗДЕЛИЯ НА ЭЛЕМЕНТ. СБОРОЧНЫЕ ЕДИНИЦЫ									
			1 3.900-3 ВЫП. 4/82 ЧАСТЬ 1	ПАНЕЛЬ СТЕНОВАЯ ПС1-36-Б	1			1	1		1		
			2	ПС1-36-Б3	1	1	1				1		
			3 ТП 902-2-445.87 КЖ.И 02.00.00.00	МН 1					1				
			4 1.400-15 В.1.540	МН 539	2			3	2		2		
			5 1.400-15 В.1.130-29	МН 121-Б		2	3	2			2		
			6 5.900-2	САЛЬНИК d _y =100 l=200			2	1					
			7	d _y =150 l=200									
			8	d _y =250 l=200			1						
			9	d _y =400 l=200			1			1	1		
			10	d _y =800 l=200									
				ДЕТАЛИ									
Б4			11	А-III-10-ГОСТ 5181-82 l=3240	4				4		4	2.0 кг	
Б4			12	А-III-10-ГОСТ 5181-82 l=2940	4				4		4	1.8 кг	

ИВ. № подл. (Собласть и дата) ВЗАМ. ИВ. №

ОБЪЕДИНЕНИЕ	МАРКА	РИС.
ТП 902-2-445.87 КЖ.И 02.00.00.00	ПС1-36-Б1а	1

ГОСТ 14098-85-Т12-Р3
3
ПРИБЯЗЫВАТЬ СКРУТКОЙ К АРМАТУРЕ ПАНЕЛИ

А



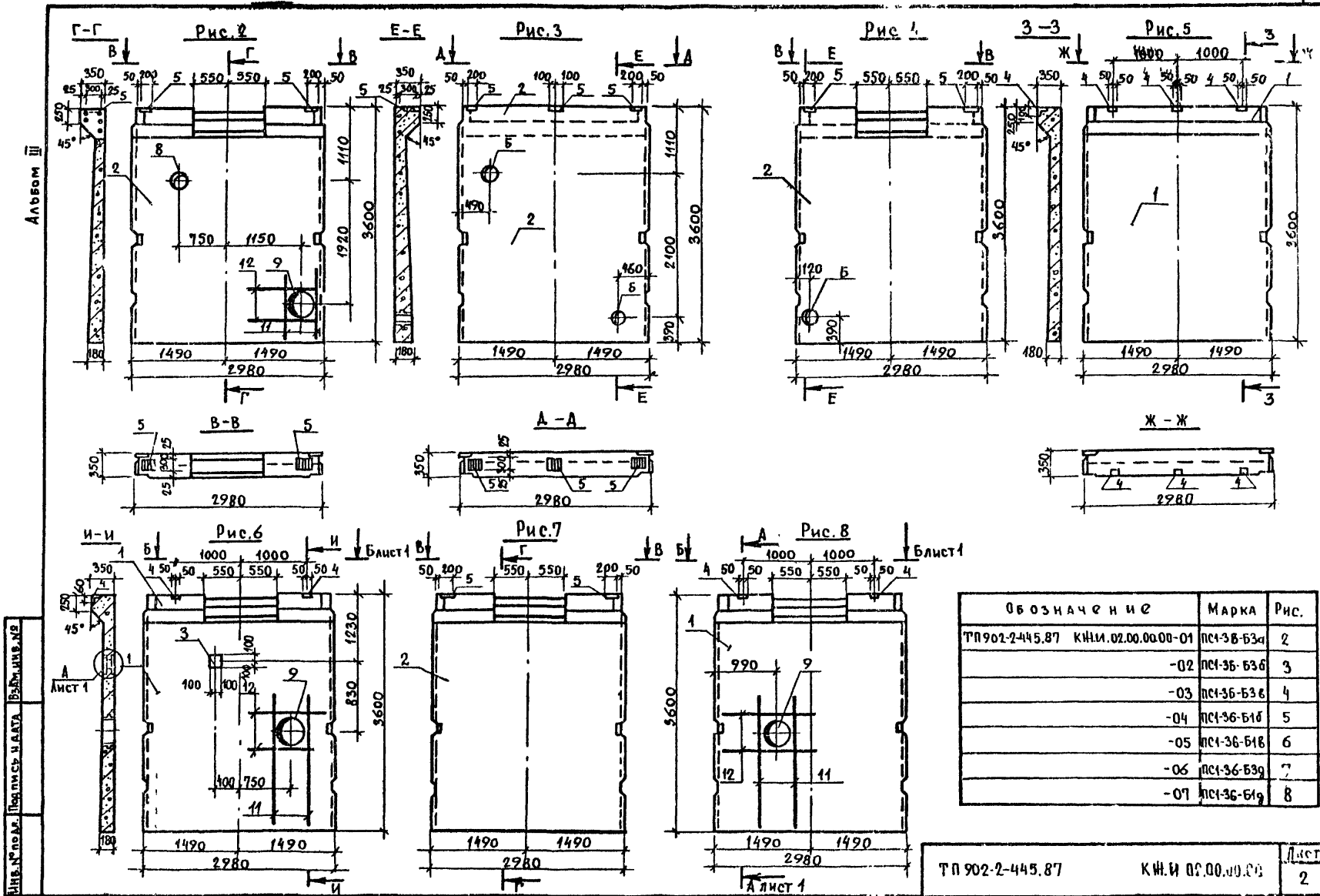
АРМАТУРА ПАНЕЛИ

ПРИБЯЗАН

ИВ. №

ТП 902-2-445.87		КЖ.И 02.00.00.00	
ПАНЕЛЬ СТЕНОВАЯ (ПС1-36-Б1а ÷ ПС1-36-Б1г ÷ ПС1-36-Б3а ÷ ПС1-36-Б3г)		СТАЛЬ	МАССА
		Р	4830
		МАССА	1.50
		ЛИСТ	1
		ЛИСТОВ	2
ИНИИЭП ИНЖЕНЕРНОГО ОБОРУДОВАНИЯ г. МОСКВА			

ПРОВЕР. ДОУЦКЕР
С.И.И.Ж. СМЕРНОВА
Г.И.П. ДОУЦКЕР
И.КОНТР. АНТОНОВА
НАЧ. ОТА. КРАСАВИН



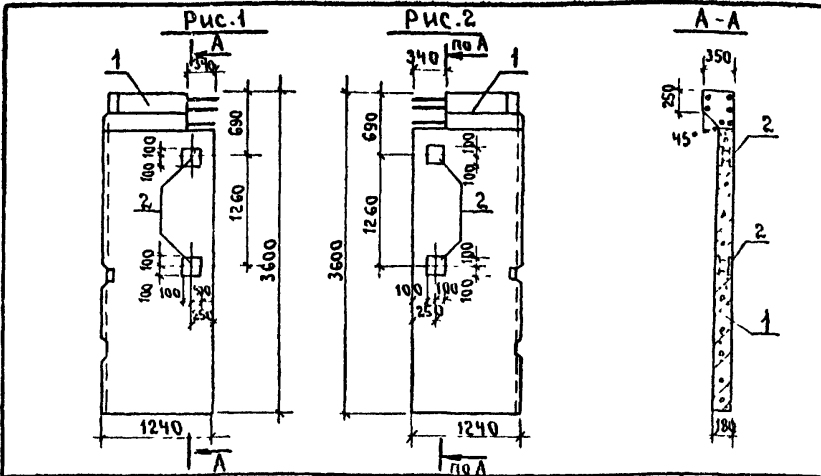
ТП 902-2-445.87	КНИ.И 02.00.00.00	Лист 2
-----------------	-------------------	-----------

Альбом III

МАРКА ЭЛЕМЕНТА	ИЗДЕЛИЯ АРМАТУРНЫЕ											ИЗДЕЛИЯ ЗАКЛАДНЫЕ														Общий РАСХОД							
	АРМАТУРА КЛАССА											АРМАТУРА КЛАССА ПРОКАТ МАРКИ																					
	A-I			A-III								A-II			B C T 3 K П 2																		
	ГОСТ 6727-80	ГОСТ 5781-82										ГОСТ 6727-80	ГОСТ 5781-82				ГОСТ 3262-75	ГОСТ 10704-76				ГОСТ 103-76			ГОСТ 2590-71				ГОСТ 8510-86				
φ5	Итого	φ10	Итого	φ6	φ10	φ14	φ16	Итого	Всего	φ5	φ16	φ8	φ10	Итого	ГРУБА 1450-8	ГРУБА 1450-8	ГРУБА 1450-8	ГРУБА 1450-8	ГРУБА 1450-8	Итого	S=5	S=8	S=10	Итого	КРУГ φ7	КРУГ φ10	КРУГ φ15	Итого	ГОСТ 8510-86	Всего			
ПС1	27.4	27.4	8.2	8.2	2.4	105.0	9.3	12.2	128.9	164.5	0.2	10.0	0.8	2.6	12.8							3.3	21.2	38.4	62.9							75.7	240.2
ПС2	27.4	27.4	8.2	8.2	2.4	105.0	9.3	12.2	128.9	164.5	0.2	10.0	0.8	11.0								3.3	21.2		24.5					1.6	1.6	371	261.6
ПС3	27.4	27.4	8.2	8.2	2.4	135.5	9.3	12.2	153.4	195.0	0.2	10.8	0.6	10.8	3.6	7.9	9.4	36.0	56.9			3.3	29.6	20.4	53.3	0.4	3.2	11.7	15.3		38.3	331.3	
ПС4	27.4	27.4	8.2	8.2	2.4	105.0	9.3	12.2	128.9	164.5	0.2	10.0	1.2	2.6	14.0							3.3	21.2	37.2	61.7					2.4	2.4	78.1	242.6
ПС1-36-Б1а													0.8	0.8																1.6	1.6	2.4	2.4
ПС1-36-Б3а						15.3			15.3				0.6	0.6		9.4	18.0		27.4			8.4	7.8	16.2		1.8	6.6			8.4	52.6	67.9	
ПС1-36-Б3б													0.9	0.9	3.6				3.6			12.6	1.8	14.4	0.39		0.39			19.3	19.3		
ПС1-36-Б3в													0.6	0.6	3.6				3.6			8.4	1.8	10.2	0.39		0.39			14.8	14.8		
ПС1-33-Б1б													1.2	1.2														2.4	2.4	3.6	3.6		
ПС1-36-Б1в						15.3			15.3				0.8	0.5	1.3			18.0	18.0					11.0	11.0		6.6	6.6	1.6	1.6	38.5	53.8	
ПС1-36-Б3г													0.9	0.9									8.4	8.4							9.3	9.3	
ПС1-36-Б1г													0.8	0.6				18.0	18.0					4.8	4.8		6.6	6.6	1.6	1.6	31.8	31.8	

Листы альбома подписаны и дата подписания

ПРОБЕР		ЛОУЦКЕР	Т П 902-2-445.87		К Ж И 00.00.00.00 ВМС	
СТ. И Н Ж		СМИРНОВА	ВЕДОМОСТЬ РАСХОДА СТАЛИ		СТАДИЯ	
Г И П		ЛОУЦКЕР	НА ДОПОЛНИТЕЛЬНЫЕ		Лист 1	
Н. КОНТР.		АНТОМОВА	ЗАКЛАДНЫЕ ИЗДЕЛИЯ		Лист 1	
НАЧ. ОТД.		КРАСАВИН	НА ЭЛЕМЕНТ, КР.		ЦНИИ ЭП	
					ИНЖЕНЕРНОГО ОБУЧОВАНИЯ	
					г. М О С К В А	
			22535-03 9		ФОРМАТ А3	



ФОРМАТ	ЗОНА	ПОЗ	Обозначение	Наименование	Кол	Примеч
<u>Документация.</u>						
А3			ТП 902-2-445-87 КЖ.И.ТУ 3 900 3 Вып 4/82	Технические условия сварные железобетонные конструкции емкостных сооружений для водоснабже- ния и канализации сборочные единицы.		
		1	ТП 902-2-445-87 КЖ.И.01.00.00.00	Панель стеновая ПС1-36-Б1	1	
А4		2	КЖ.И.00.20.00.00 Различные исполнения	Изделие закладное МН1	2	
			и ТП 902-2-445-87 - КЖ.И.03.00.00.00.01 по сборочному чертежу	ТП 902-2-445-87 КЖ.И.03.00.00.00.01		

Панели ПС и ПСБ выполняются попарно в одной опалубочной форме стеновой панели ПС1 путем установки деревянного вкладыша. Все арматурные сетки и каркасы разрезаются пополам

ПРИВЯЗАН

Обозначение	Марка	Рис
ТП 902-2-445-87 КЖ.И.03.00.00.00.00	ПС5	1
-01	ПС6	2

ИНВ. №

ТП 902-2-445-87 КЖ.И.03.00.00.00.00

Панель стеновая (ПС5, ПС6).

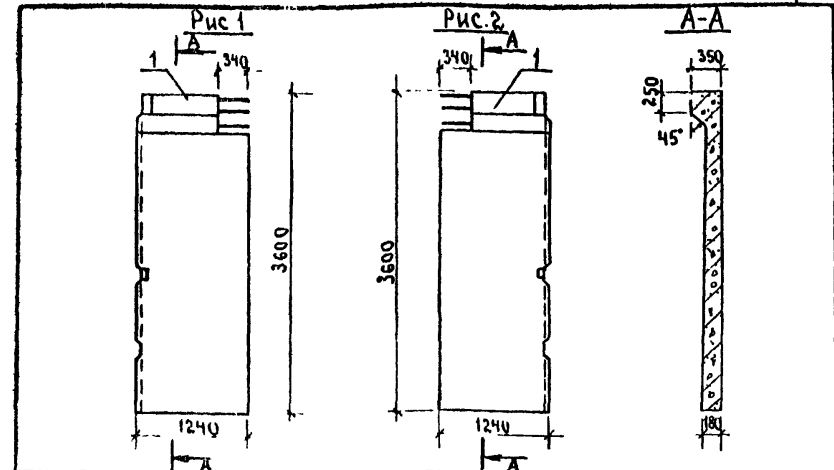
СТАДИЯ МАССА МАСШТАБ

Р 2415 1:50

Лист Листов 1

ЦНИИЭП инженерного оборудования г. Москва.

ИНВ. № ПОСЛ. ПОДЛИСЬ И ДАТА ВЗЯТ. ИНВ. №



ФОРМАТ	ЗОНА	ПОЗ	Обозначение	Наименование	Кол	Примеч.
<u>Документация.</u>						
А3			ТП 902-2-445-87 КЖИ.ТУ 3 900 3 Вып 4/82 часть 1	Технические условия сварные железобетонные конструкции емкостных сооружений для водоснабже- ния и канализации сборочные единицы.		
		1	3 900 3 Вып 4/82 часть 1	Панель стеновая ПС1-36-Б1	1	
			Различные исполнения	ТП 902-2-445-87-КЖИ.04.00.00.00.00		
			и ТП 902-2-445-87 - КЖ.И.04.00.00.00.00 по сборочному чертежу.	и ТП 902-2-445-87-КЖ.И.04.00.00.00.00		

Панели ПС1-36-Б1е, ПС1-36-Б1ж выполняются попарно в одной опалубочной форме стеновой панели ПС1-36-Б1 путем установки деревянного вкладыша. Все арматурные сетки и каркасы разрезаются пополам

ПРИВЯЗАН

Обозначение	Марка	Рис
ТП 902-2-445-87 КЖИ.04.00.00.00.00	ПС1-36-Б1е	1
-01	ПС1-36-Б1ж	2

ИНВ. №

ТП 902-2-445-87 КЖ.И.04.00.00.00.00

Панель стеновая (ПС1-36-Б1е, ПС1-36-Б1ж)

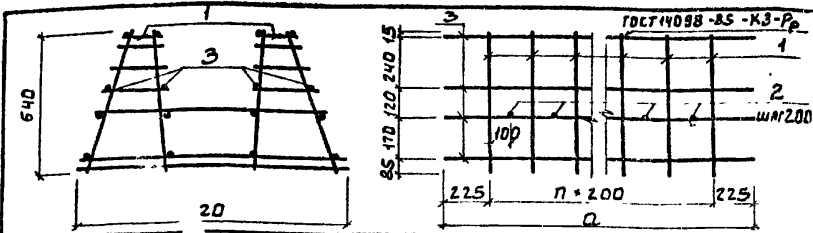
СТАДИЯ МАССА МАСШТАБ

Р 2415 1:50

Лист 1 Листов 1

ЦНИИЭП инженерного оборудования г. Москва.

ИНВ. № ПОСЛ. ПОДЛИСЬ И ДАТА ВЗЯТ. ИНВ. №



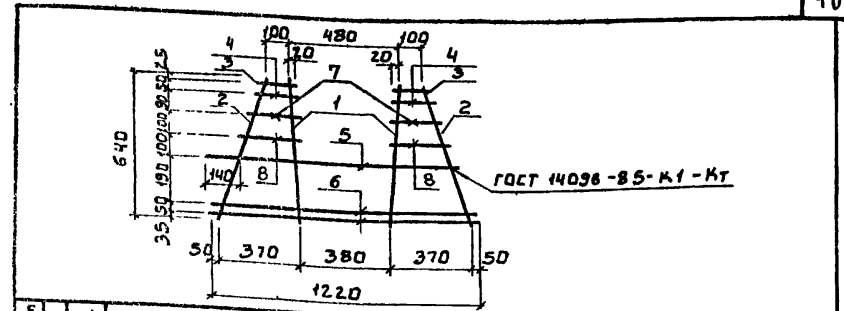
Формат Зона Позиц.	Обозначение	Наименование	Кол.	Примеч.
А3	ТП902-2-445.87 КЖ.И ТУ	Документация Технические условия		
	<u>Переменные</u>	данные для исполнения		
		КЖ.И 00.01.00.00		
		<u>Сборочные единицы</u>		
Б4	1 КЖ.И 00.01.01.00	Каркас плоский Кр1	15	
		<u>Детали</u>		
Б4	2 КЖ.И 00.01.00.01	А-В-10-ГОСТ5781-82 Е-1120	14	0.69 кг
Б4	3	2 5Вр1 ГОСТ6727-80 Е-3250	16	0.5 кг
		КЖ.И 00.01.00.00		
		<u>Сборочные единицы</u>		
Б4	1 КЖ.И 00.01.01.00	Каркас плоский Кр1	10	
		<u>Детали</u>		
Б4	2 КЖ.И 00.01.00.01	А-В-10-ГОСТ5781-82 Е-1120	9	0.69 кг
Б4	3	3 5Вр1 ГОСТ6727-80 Е-2250	16	0.35 кг

Обозначение	Марка	а	п	Масса ед., кг	ПРИВЯЗАН
ТП902-2-445.87 КЖ.И 00.01.00.00	КП1	3250	14	52.01	
-01	КП2	2250	9	34.71	

ИНВ. № ВОДА		ПОДПИСЬ И ДАТА		ВЗЯТ. ИНВ. №	
ПРОВ.	ЛОУЦКЕР				
СТ. ИНЖ.	СМИРНОВА				
ГИП.	ЛОУЦКЕР				
И. КОНТР.	АНТОНОВА				
НАЧ. ОТД.	КРАСЯВИН				

ИНВ. № ВОДА		ПОДПИСЬ И ДАТА		ВЗЯТ. ИНВ. №	
ПРОВ.	ЛОУЦКЕР				
СТ. ИНЖ.	СМИРНОВА				
ГИП.	ЛОУЦКЕР				
И. КОНТР.	АНТОНОВА				
НАЧ. ОТД.	КРАСЯВИН				

Формат: А4



Формат Зона Позиц.	Обозначение	Наименование	Кол.	Примеч.
А3	ТП902-2-445.87 КЖ.И ТУ	Документация Технические условия		
		<u>Детали</u>		
Б4	1 КЖ.И 00.01.01.01	А-В-10-ГОСТ5781-82 Е-640	2	0.39 кг
Б4	2	2 5Вр1 ГОСТ6727-80 Е-690	2	0.11 кг
Б4	3	3 5Вр1 ГОСТ6727-80 Е-1445	2	0.02 кг
Б4	4	4 5Вр1 ГОСТ6727-80 Е=170	2	0.026 кг
Б4	5	5 А-В-10-ГОСТ5781-82 Е-1120	1	0.69 кг
Б4	6	6 5Вр1 ГОСТ6727-80 Е-1220	2	0.19 кг
Б4	7	7 5Вр1 ГОСТ6727-80 Е-210	2	0.032 кг
Б4	8	8 5Вр1 ГОСТ6727-80 Е-250	2	0.038 кг

Обозначение	Марка	а	п	Масса ед., кг	ПРИВЯЗАН
ТП902-2-445.87 КЖ.И 00.01.00.00	КП1	3250	14	52.01	
-01	КП2	2250	9	34.71	

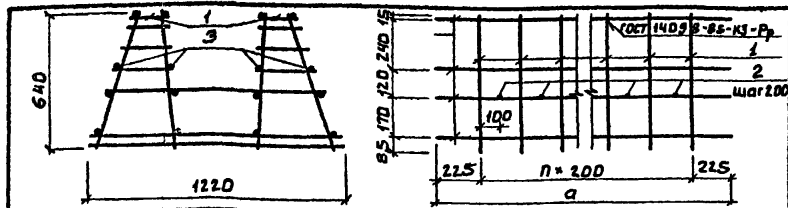
ИНВ. № ВОДА		ПОДПИСЬ И ДАТА		ВЗЯТ. ИНВ. №	
ПРОВ.	ЛОУЦКЕР				
СТ. ИНЖ.	СМИРНОВА				
ГИП.	ЛОУЦКЕР				
И. КОНТР.	АНТОНОВА				
НАЧ. ОТД.	КРАСЯВИН				

ИНВ. № ВОДА		ПОДПИСЬ И ДАТА		ВЗЯТ. ИНВ. №	
ПРОВ.	ЛОУЦКЕР				
СТ. ИНЖ.	СМИРНОВА				
ГИП.	ЛОУЦКЕР				
И. КОНТР.	АНТОНОВА				
НАЧ. ОТД.	КРАСЯВИН				

22535-03 11

Копировал: Боброва

Формат: А4

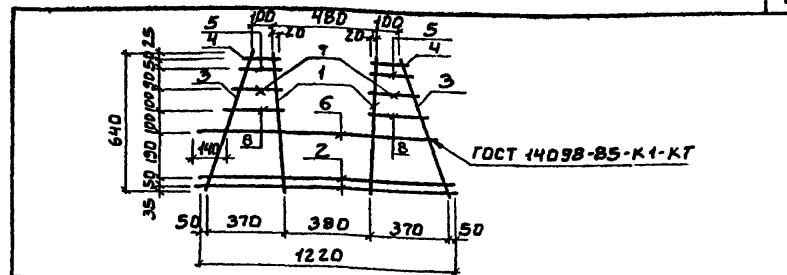


Формат	Зона	Позиц.	Обозначение	Наименование	Код	Примеч.
А3			Т 902-2-445.87 КЖ.И ТУ	Документация		
			Переменные данные для исполнения	Технические условия		
			КЖ.И 00.02.00.00	Сборочные единицы		
А4	1		КЖ.И 00.02.01.00	Каркас плоский Кр 2	15	
				Детали		
Б4	2		КЖ.И 00.02.00.01	А-И-16 - ГОСТ 5781-82 E=1120	14	1.77 кг
Б4	3		3 5Вр1 ГОСТ 6727-80 E=3250	16	0.5 кг	
			КЖ.И 00.02.00.00-01	Сборочные единицы		
А4	1		КЖ.И 00.02.01.00	Каркас плоский Кр 2	10	
				Детали		
Б4	2		КЖ.И 00.02.00.01	А-И-16 - ГОСТ 5781-82 E=1120	9	1.77 кг
Б4	3		3 5Вр1 ГОСТ 6727-80 E=2250	16	0.35 кг	

Обозначение	Марка	а	п	Масса ед. кг	Привязан
Т 902-2-445.87 КЖ.И 00.02.00.00	КЛЗ	3250	14	31.73	
-01	КЛЧ	2250	9	60.83	

Т 902-2-445.87		КЖ.И 00.02.00.00	
Каркас пространственный (КЛЗ; КЛЧ)	СТАЛЬ	МАССА	МАСШТАБ
	Р	СМ. ТАБЛ.	1:50
	ЛИСТ	ЛИСТОВ	1
ЦНИИ ЭП ИНЖЕРНОГО ОБОРУДОВАНИЯ Г. МОСКВА			

ПРОВЕР.	ЛЮЦКЕР
СТ. ИНЖ.	СМИРНОВА
ГИП	ЛЮЦКЕР
И. КОНТР.	АНТОНОВА
НАЧ. ОТД.	КРАСЯВИН

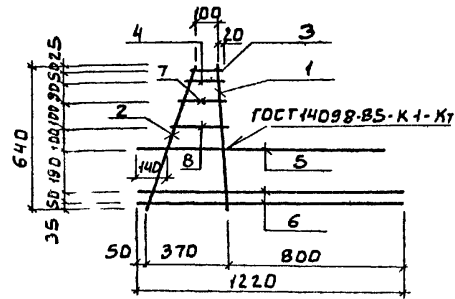


Формат	Зона	Позиц.	Обозначение	Наименование	Код	Примеч.
А3			Т 902-2-445.87 КЖ.И ТУ	Документация		
				Технические условия		
				Детали		
Б4	1		КЖ.И 00.02.01.01	А-И-12 - ГОСТ 5781-82 E=640	2	0.57 кг
Б4	2		2	А-И-8 - ГОСТ 5781-82 E=1220	2	0.48 кг
Б4	3		3	А-И-8 - ГОСТ 5781-82 E=690	2	0.27 кг
Б4	4		4	А-И-8 - ГОСТ 5781-82 E=145	2	0.06 кг
Б4	5		5	А-И-8 - ГОСТ 5781-82 E=170	2	0.07 кг
Б4	6		6	А-И-10 - ГОСТ 5781-82 E=1120	1	0.69 кг
Б4	7		7	А-И-8 - ГОСТ 5781-82 E=210	2	0.08 кг
Б4	8		8	А-И-8 - ГОСТ 5781-82 E=250	2	0.10 кг

Обозначение	Марка	а	п	Масса ед. кг	Привязан
Т 902-2-445.87 КЖ.И 00.02.01.00	КЛЗ	3250	14	31.73	
-01	КЛЧ	2250	9	60.83	

Т 902-2-445.87		КЖ.И 00.02.01.00	
Каркас плоский Кр 2	СТАЛЬ	МАССА	МАСШТАБ
	Р	3.85	1:50
	ЛИСТ	ЛИСТОВ	1
ЦНИИ ЭП ИНЖЕРНОГО ОБОРУДОВАНИЯ Г. МОСКВА			

ПРОВЕР.	ЛЮЦКЕР
СТ. ИНЖ.	СМИРНОВА
ГИП	ЛЮЦКЕР
И. КОНТР.	АНТОНОВА
НАЧ. ОТД.	КРАСЯВИН



Формат	Зона	Поз.	Обозначение	Наименование	Кол.	Примеч.
				Документация		
А3			ТП 902-2-445.87 КЖ.И ТУ	Технические условия		
				Детали		
Б4	1		КЖ.И 00.00.01.01	А-Ш-10-ГОСТ5781-82 E:640	1	0.39кг
Б4	2			2 5Вр1 ГОСТ6727-80 E:690	1	0.11 кг
Б4	3			3 5Вр1 ГОСТ6727-80 E:145	1	0.02кг
Б4	4			4 5Вр1 ГОСТ6727-80 E=170	1	0.26кг
Б4	5			5 А-Ш-10-ГОСТ5781-82 E:1120	1	0.69кг
Б4	6			6 5Вр1 ГОСТ6727-80 E=1220	2	0.19кг
Б4	7			7 5Вр1 ГОСТ6727-80 E=210	1	0.032кг
Б4	8			8 5Вр1 ГОСТ6727-80 E=250	1	0.038кг

Привязан

ИНВ.№

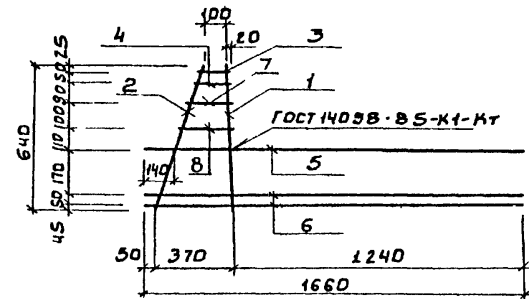
ТП 902-2-445.87 КЖ.И 00 00 01.00

Каркас плоский
Кр3

СТАДИЯ	МАССА	МАСШТАБ
Р	1.686	1:20

ЛИСТ 1 Листов 1
ИНИИЭП
ИНЖЕНЕРНОГО ОБОРУДОВАНИЯ
Г Москва

ПРОВЕР ЛОУЦКЕР
СТ ИНЖ СМЕРНОВА
ГИП ЛОУЦКЕР
И. КОНТР. АНТОНОВА
НАЧ. ОТД. КРАСАВИН



Формат	Зона	Поз.	Обозначение	Наименование	Кол.	Примеч.
				Документация		
А3			ТП 902-2-445.87 КЖ.И ТУ	Технические условия		
				Детали		
Б4	1		КЖ.И 00.00.02.01	А-Ш-12-ГОСТ5781-82 E:640	1	0.57кг
Б4	2			2 А-Ш-8-ГОСТ5781-82 E:690	1	0.27кг
Б4	3			3 А-Ш-8-ГОСТ5781-82 E:145	1	0.06 кг
Б4	4			4 А-Ш-8-ГОСТ5781-82 E:170	1	0.07 кг
Б4	5			5 А-Ш-16-ГОСТ5781-82 E:1660	1	2.80кг
Б4	6			6 А-Ш-8-ГОСТ5781-82 E:1660	2	0.66кг
Б4	7			7 А-Ш-8-ГОСТ5781-82 E=210	1	0.08 кг
Б4	8			8 А-Ш-8-ГОСТ5781-82 E=250	1	0.10 кг

Привязан

ИНВ.№

ТП 902-2-445.87 КЖ.И 00.00 02.00

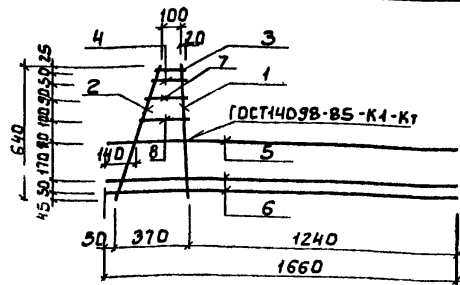
Каркас плоский
Кр4

СТАДИЯ	МАССА	МАСШТАБ
Р	5.07	1:20

ЛИСТ 1 Листов 1
ИНИИЭП
ИНЖЕНЕРНОГО ОБОРУДОВАНИЯ
Г Москва

ПРОВЕР ЛОУЦКЕР
СТ ИНЖ СМЕРНОВА
ГИП ЛОУЦКЕР
И. КОНТР. АНТОНОВА
НАЧ. ОТД. КРАСАВИН

Альбом III



Формат	Зона	Поз.	Обозначение	Наименование	Кол.	Примеч.
				Документация		
А3			ТП 902-2-445.87 КЖ.И ТУ	Технические условия		
				Детали		
Б4	1		КЖ.И 00.00.03.01	Л-Ш-10-ГОСТ 5781-82 E=640	1	0.39 кг
Б4	2		2	5Вр1 ГОСТ 6727-80 E=630	1	0.11 кг
Б4	3		3	5Вр1 ГОСТ 6727-80 E=145	1	0.02 кг
Б4	4		4	5Вр1 ГОСТ 6727-80 E=170	1	0.026 кг
Б4	5		5	Л-Ш-10-ГОСТ 5781-82 E=1660	1	1.02 кг
Б4	6		6	5Вр1 ГОСТ 6727-80 E=1660	2	0.25 кг
Б4	7		7	5Вр1 ГОСТ 6727-80 E=210	1	0.032 кг
Б4	8		8	5Вр1 ГОСТ 6727-80 E=250	1	0.038 кг

Привязан

Ив.№

ТП 902-2-445.87 КЖ.И 00.00.03.00

Каркас плоский
Кр5

СТАЛЬ | МАСС | МРЕШТАБ

Р 2.156 1:20

ЛИСТ | ЛИСТОВ |

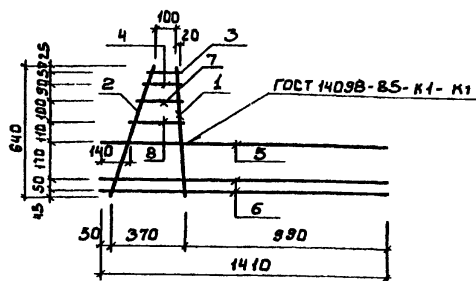
И.И.И.И.Э.П.
ИНЖЕНЕРНОГО ОБОРУДОВАНИЯ
Г.МОСКВА

ПРОВЕР. ЛОУЦКЕР
СТ.ИНЖ. СМЕРНОВА
Г.И.П. ЛОУЦКЕР
И.КОНТ. АНТОНОВА
ИЗЧ.ОТД. КОРСАВИН

Формат: А4

15

Альбом III



Формат	Зона	Поз.	Обозначение	Наименование	Кол.	Примеч.
				Документация		
А3			ТП 902-2-445.87 КЖ.И ТУ	Технические условия		
				Детали		
Б4	1		КЖ.И 00.00.04.01	Л-Ш-10-ГОСТ 5781-82 E=640	1	0.39 кг
Б4	2		2	5Вр1 ГОСТ 6727-80 E=630	1	0.11 кг
Б4	3		3	5Вр1 ГОСТ 6727-80 E=145	1	0.02 кг
Б4	4		4	5Вр1 ГОСТ 6727-80 E=170	1	0.026 кг
Б4	5		5	Л-Ш-10-ГОСТ 5781-82 E=1410	1	0.87 кг
Б4	6		6	5Вр1 ГОСТ 6727-80 E=1410	2	0.22 кг
Б4	7		7	5Вр1 ГОСТ 6727-80 E=210	1	0.032 кг
Б4	8		8	5Вр1 ГОСТ 6727-80 E=250	1	0.038 кг

Привязан

Ив.№

ТП 902-2-445.87 КЖ.И 00.00.04.00

Каркас плоский
Кр6

СТАЛЬ | МАСС | МРЕШТАБ

Р 1.926 1:20

ЛИСТ | ЛИСТОВ |

И.И.И.И.Э.П.
ИНЖЕНЕРНОГО ОБОРУДОВАНИЯ
Г.МОСКВА

Ив.№ ПОДАТЬ ПОДАТЬ И ДАТА ВЗАИМ.ИВ.№

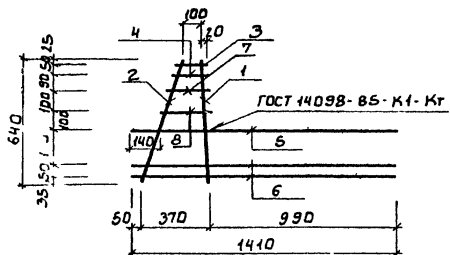
ПРОВЕР. ЛОУЦКЕР
СТ.ИНЖ. СМЕРНОВА
Г.И.П. ЛОУЦКЕР
И.КОНТ. АНТОНОВА
ИЗЧ.ОТД. КОРСАВИН

22535-03 14

Копировал: Боброва

Формат: А4

АЛЬБОМ II

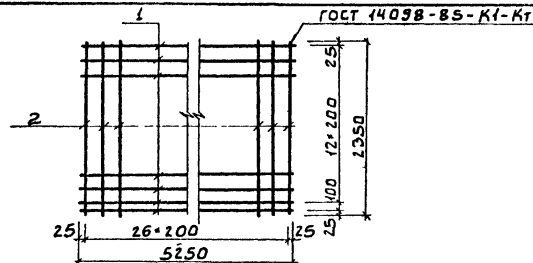


Формат	Зона	Поз.	Обозначение	Наименование	Кол	Примеч
<u>Документация</u>						
А3			ТП902-2-445.87 КЖ.И ТУ	Технические условия		
<u>Детали</u>						
Б4	1		КЖ.И 00 00 05. 01	А-В-12-ГОСТ5781-82 В:640	1	0.57кг
Б4	2		2	А-В-8-ГОСТ5781-82 В:690	1	0.27кг
Б4	3		3	А-В-8-ГОСТ5781-82 В:145	1	0.06 кг
Б4	4		4	А-В-8-ГОСТ5781-82 В:170	1	0.07 кг
Б4	5		5	А-В-16-ГОСТ5781-82 В:140	1	2.17кг
Б4	6		6	А-В-8-ГОСТ5781-82 В:1410	2	0.56кг
Б4	7		7	А-В-8-ГОСТ5781-82 В:210	1	0.08кг
Б4	8		8	А-В-8-ГОСТ5781-82 В:250	1	0.10кг

ИВБ № ПОС.Г. ПОДАТЬ И ДАТА ВЗЯМ ИВБ №		ПРИВЯЗАН	
		ИВБ №	
		ТП902-2-445.87 КЖ.И 00.00.05.00	
		КАРКАС ПЛОСКИЙ КР7	
		СТАЛЬ МАССА МАСШТАБ	
		Р 4,44 1:20	
		ЛИСТ ЛИСТОВ 1	
		И.И.И.И.Э.П. ИНЖЕНЕРНОГО ОБОРУДОВАНИЯ Г. МОСКВА	
ПРОВЕР. ЛОУЦКЕР	СТ.ИНЖ. СМЕРНОВА		
И.П. ЛОУЦКЕР	И.КОНТР. АНТОНОВА		
НАЧ.ОТД. КРАСАВИН			

Формат: А4

АЛЬБОМ III



Формат	Зона	Поз.	Обозначение	Наименование	Кол	Примеч
<u>Документация</u>						
А3			ТП902-2-445.87 КЖ.И ТУ	Технические условия		
<u>Детали</u>						
Б4	1		КЖ.И 00 00 06 01	А-В-8-ГОСТ5781-82 В:5250	14	2,08кг
Б4	2		2	А-В-8-ГОСТ5781-82 В:2350	27	0.99кг

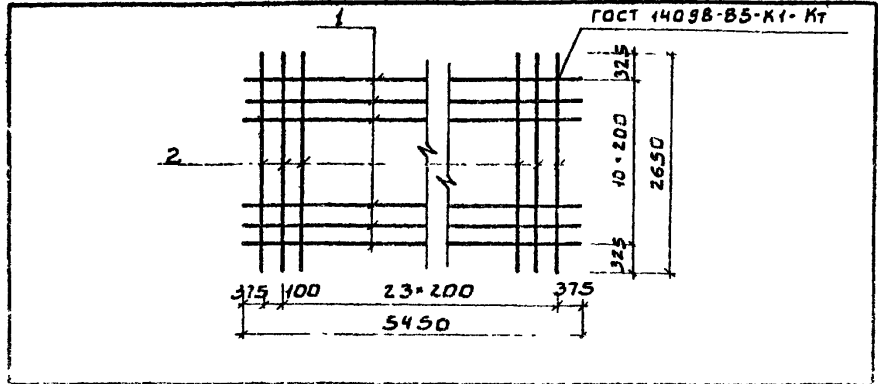
ИВБ № ПОС.Г. ПОДАТЬ И ДАТА ВЗЯМ ИВБ №		ПРИВЯЗАН	
		ИВБ №	
		ТП902-2-445.87 КЖ.И 00.00.06.00	
		СЕТКА АРМАТУРНАЯ С1	
		СТАЛЬ МАССА МАСШТАБ	
		Р 54,2 1:50	
		ЛИСТ ЛИСТОВ 1	
		И.И.И.И.Э.П. ИНЖЕНЕРНОГО ОБОРУДОВАНИЯ Г. МОСКВА	
ПРОВЕР. ЛОУЦКЕР	СТ.ИНЖ. СМЕРНОВА		
И.П. ЛОУЦКЕР	И.КОНТР. АНТОНОВА		
НАЧ.ОТД. КРАСАВИН			

Копировал: Бабьева

Формат: А4

22535-03 15

Альбом III



Формат	Зона	Поз.	Обозначение	Наименование	Кол.	Примеч.
				Документация		
А3			ТП 902-2-445.87 КЖ.И ТУ	Технические условия		
				Детали		
Б4	1		КЖ.И 00.00.07.01	А-П-В-ГОСТ 5781-82 Р-5450	11	2.15 кг
Б4	2			2 А-П-В-ГОСТ 5781-82 Р-2650	25	1.05 кг

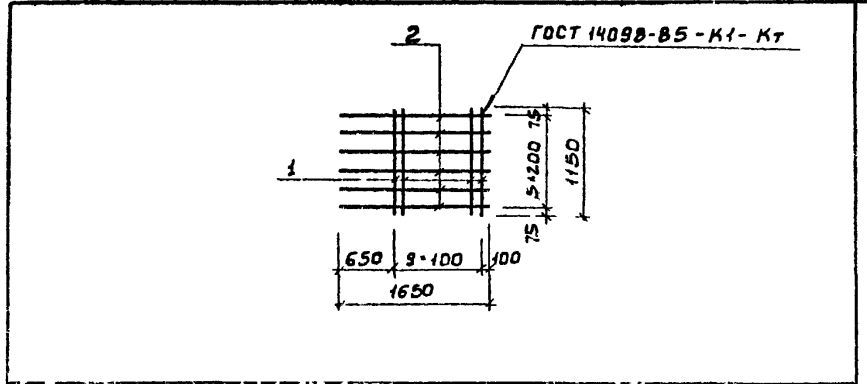
ИНВ. № ПОДА. ПОДАТЬ И ДАТА. ВЗАМ. ИНВ. №

ПРИВЯЗАН			
ИНВ. №			

				ТП 902-2-445.87	КЖ.И 00.00 07.00
				СЕТКА АРМАТУРНАЯ	СТАЛЬ МАССА МАСШТАБ
				С2	Р 49.9 1:50
					ЛИСТ ЛИСТОВ 1
					ЦНИИЭП
					ИНЖЕНЕРНОГО ОБОРУДОВАНИЯ
					Г. МОСКВА
ПРОВЕР.	ЛОУЦКЕР				
СТ. ИНЖ.	СМИРНОВА				
ГИП.	ЛОУЦКЕР				
И. КОНТР.	АНТОНОВА				
НАЧ. ОТД.	КОРСАВИН				

Формат: А4

Альбом III



Формат	Зона	Поз.	Обозначение	Наименование	Кол.	Примеч.
				Документация		
А3			ТП 902-2-445.87 КЖ.И ТУ	Технические условия		
				Детали		
Б4	1		КЖ.И 00.00.08.01	А-П-В-ГОСТ 5781-82 Р-1150	10	0.71 кг
Б4	2			2 А-П-В-ГОСТ 5781-82 Р-1650	6	1.02 кг

ИНВ. № ПОДА. ПОДАТЬ И ДАТА. ВЗАМ. ИНВ. №

ПРИВЯЗАН			
ИНВ. №			

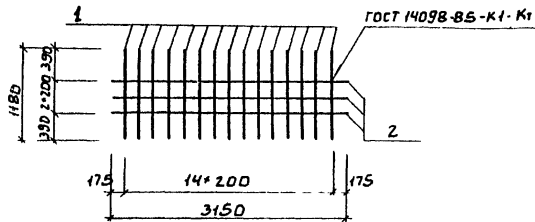
				ТП 902-2-445.87	КЖ.И 00.00 08.00
				СЕТКА АРМАТУРНАЯ	СТАЛЬ МАССА МАСШТАБ
				С3	Р 13.22 1:50
					ЛИСТ ЛИСТОВ 1
					ЦНИИЭП
					ИНЖЕНЕРНОГО ОБОРУДОВАНИЯ
					Г. МОСКВА
ПРОВЕР.	ЛОУЦКЕР				
СТ. ИНЖ.	СМИРНОВА				
ГИП.	ЛОУЦКЕР				
И. КОНТР.	АНТОНОВА				
НАЧ. ОТД.	КОРСАВИН				

22535-03 16

Копировала: Баброва

Формат: А4

Альбом III



Формат	Этаж	Поз	Обозначение	Наименование	Кол.	Примеч.
				Документация		
А3			ТП 902-2-445.87 КЖ.И ТУ	Технические условия		
				Детали		
Б4	1		КЖ.И 00.00.09.01	А-Ш-В-ГОСТ 5781-82 E=1180	15	0.47 кг
Б4	2		2	5Вр1 ГОСТ 6727-80 E=3150	Э	0.49 кг

Привязан

Инва №

ТП 902-2-445.87

КЖ.И 00.00.09.00

СЕТКА АРМАТУРНАЯ
С4

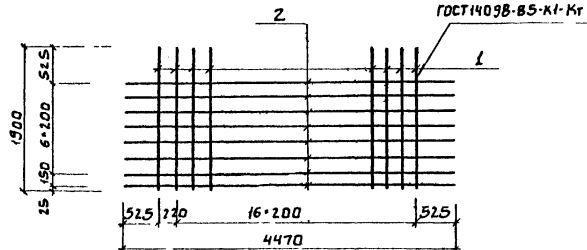
СТАНДА	МАССА	МАСШТАБ
Р	8.52	1:50

Лист Листов
II III IV V VI
ИНЖЕНЕРНОГО ОБОРУДОВАНИЯ
Г. МОСКВА

Провер: ЛУЧКЕР
 Ст. инж. СМЕРНОВА
 ГИП ЛУЧКЕР
 И. КОНТР. АНТОНОВА
 Нач. ота. КРАСАВИН

Формат: А4

Альбом III



Формат	Этаж	Поз	Обозначение	Наименование	Кол.	Примеч.
				Документация		
А3			ТП 902-2-445.87 КЖ.И ТУ	Технические условия		
				Детали		
Б4	1		КЖ.И 00.00.10.01	А-Ш-В-ГОСТ 5781-82 E=1300	18	0.75 кг
Б4	2		2	А-Ш-В-ГОСТ 5781-82 E=4470	В	1.77 кг

Привязан

Инва №

ТП 902-2-445.87

КЖ.И 00.00.10.00

СЕТКА АРМАТУРНАЯ
С5

СТАНДА	МАССА	МАСШТАБ
Р	27.66	1:50

Лист Листов
II III IV V VI
ИНЖЕНЕРНОГО ОБОРУДОВАНИЯ
Г. МОСКВА

Инва № Подпись и дата: ВЗАМ. ИНВА

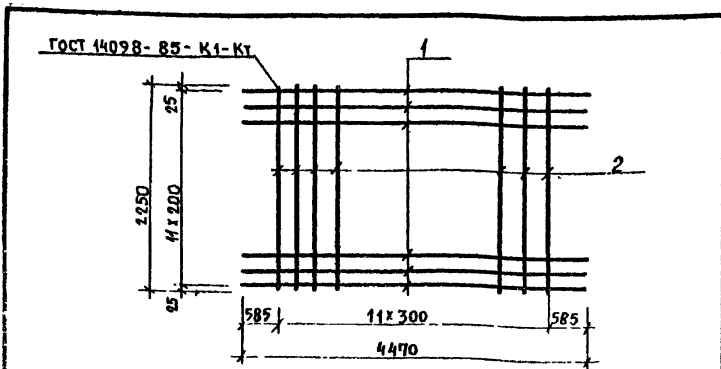
Провер: ЛУЧКЕР
 Ст. инж. СМЕРНОВА
 ГИП ЛУЧКЕР
 И. КОНТР. АНТОНОВА
 Нач. ота. КРАСАВИН

Копировал: Боброва

22535-03 17

Формат: А4

1:50 М II



Формат	Зона	Поз.	Обозначение	Наименование	Кол.	Примеч.
				<u>Документация</u>		
A3			ТП902-2-445.87 КЖ И ТУ	Технические условия		
				<u>Детали</u>		
Б4	1		КЖ И 00.00.11-01	А-III-8-гост 5781-82 с-4470	12	1,77 кг
Б4	2		2	58p1 ГОСТ 6727-80 с-2250	12	0,35 кг

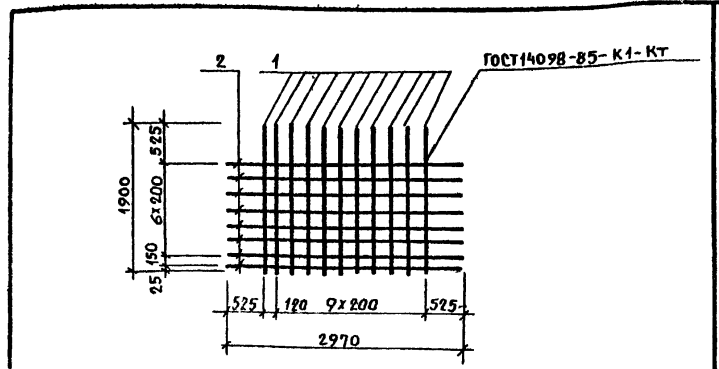
Привязан			
Инв. №			

Инв. № подл.	Подпись	Дата	Взвешивание
Провер.	Лущикер	Поял	
Ст. инж.	Смирнова	"	
Гип	Лущикер	"	
И. контр.	Антонова	"	
Иач. отд.	Красавин	"	

ТП902-2-445.87	КЖ. И 00.00.11.00		
СЕТКА АРМАТУРНАЯ С6	Стация	Масса	Масштаб
	Р	25,44	1:50
Лист		Листов 1	
ЦНИИЭП инженерного оборудования г. Москва			

Пров. Чкалов 19 7. 90.

Альбом II



Формат	Зона	Поз.	Обозначение	Наименование	Кол.	Примеч.
				<u>Документация</u>		
A3			ТП902-2-445.87 КЖ И ТУ	Технические условия		
				<u>Детали</u>		
Б4	1		КЖ И 00.00.12.01	А-III-8-гост 5781-82 с-1900	10	0,75 кг
Б4	2		2	А-III-8-гост 5781-82 с-2940	8	1,17 кг

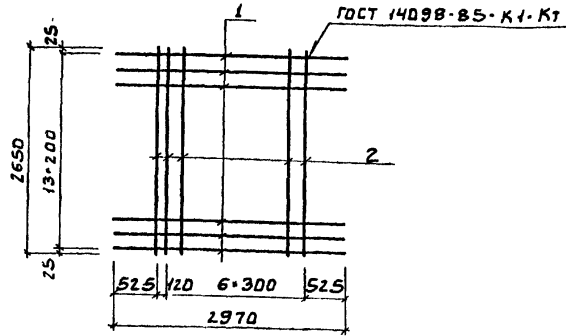
Привязан			
Инв. №			

Инв. № подл.	Подпись	Дата	Взвешивание
Провер.	Лущикер	Подпись	
Ст. инж.	Смирнова	"	
Гип	Лущикер	"	
И. контр.	Антонова	"	
Иач. отд.	Красавин	"	

ТП902-2-445.87	КЖ. И 00.00.12.00		
СЕТКА АРМАТУРНАЯ С7	Стация	Масса	Масштаб
	Р	46,86	1:50
Лист		Листов 1	
ЦНИИЭП инженерного оборудования г. Москва			

22535-03 18

А 1560М III



Формат	Зона	Поз.	Обозначение	Наименование	Кол.	Примеч.
				Документация		
А3			ТП902-2-445.87 КЖ.И ТУ	Технические условия		
				Детали		
Б4	1		КЖ.И 00.00.13.01	А-В-8-ГОСТ 5781-82 В-2970	11	1.17 кг
Б4	2			2 Вр1 ГОСТ 6727-80 В-2650	8	0.41 кг

Привязан

ИВВЛ:

ТП902-2-445.87

КЖ.И 00.00.13.00

СЕТКА АРМАТУРНАЯ
С8

СТАВКА МАССА МАСШТАБ

Р 16.15 1:50

Лист 1 Листов 1

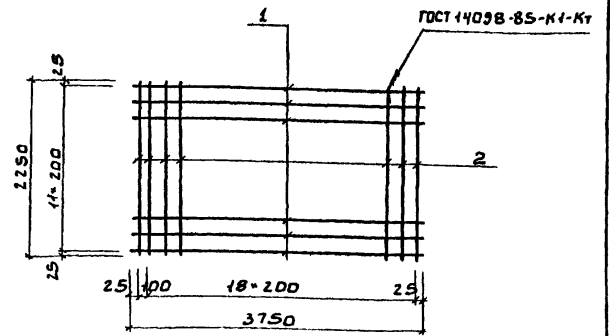
ТИИИ ЭП
ИНЖЕНЕРНОГО ОБРУЧОВАНИЯ
г. Москва

ПРОВЕР. ЛУЦКЕР
СТ. ИНЖ. СМЯНОВА
ГИП. ЛУЦКЕР
И. КОНТР. АНТОНОВА
НАЧ. ОТД. КРАСЯВИН

Формат: А4

18

А 1560М III



Формат	Зона	Поз.	Обозначение	Наименование	Кол.	Примеч.
				Документация		
А3			ТП902-2-445.87 КЖ.И ТУ	Технические условия		
				Детали		
Б4	1		КЖ.И 00.00.14.01	А-В-8-ГОСТ 5781-82 В-3750	12	1.49 кг
Б4	2			2 А-В-8-ГОСТ 5781-82 В-2250	20	0.89 кг

Привязан

ИВВЛ:

ТП902-2-445.87

КЖ.И 00.00.14.00

СЕТКА АРМАТУРНАЯ
С9

СТАВКА МАССА МАСШТАБ

Р 35.68 1:50

Лист 1 Листов 1

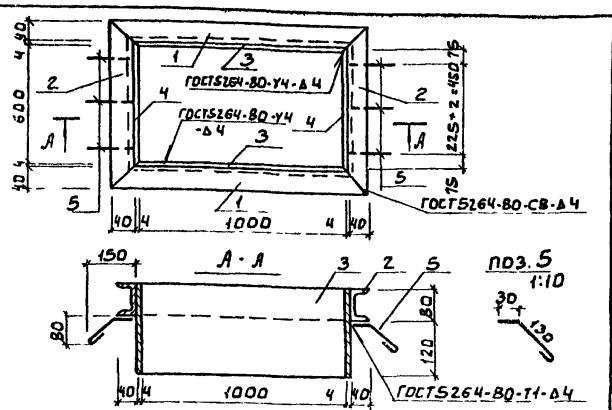
ТИИИ ЭП
ИНЖЕНЕРНОГО ОБРУЧОВАНИЯ
г. Москва

ПРОВЕР. ЛУЦКЕР
СТ. ИНЖ. СМЯНОВА
ГИП. ЛУЦКЕР
И. КОНТР. АНТОНОВА
НАЧ. ОТД. КРАСЯВИН

22535-03 19

Копировал: Боброва

Формат: А4



Формат	Зона	Поз.	Обозначение	Наименование	Кол.	Примеч.
				<u>Документация</u>		
А3			ТП 902-2-445.87 КЖ.И ТУ	Технические условия		
				<u>Детали</u>		
Б4	1		КЖ.И 00.00.17. 01	Швеллер 10 ГОСТ 8240-72 P=1030 Лист 1 ГОСТ 535-79	2	1.7 кг
Б4	2			Швеллер 10 ГОСТ 8240-72 P=690 Лист 1 ГОСТ 535-79	2	5.9 кг
Б4	3			Лист Б-4 200 ГОСТ 13903-74 Лист 3 ГОСТ 14631-79 P=1000	2	6.3 кг
Б4	4			Лист Б-4 200 ГОСТ 13903-74 Лист 3 ГОСТ 14631-79 P=608	2	3.8 кг
Б4	5			А-Т-6-ГОСТ 5781-82 P=200	6	0.04 кг

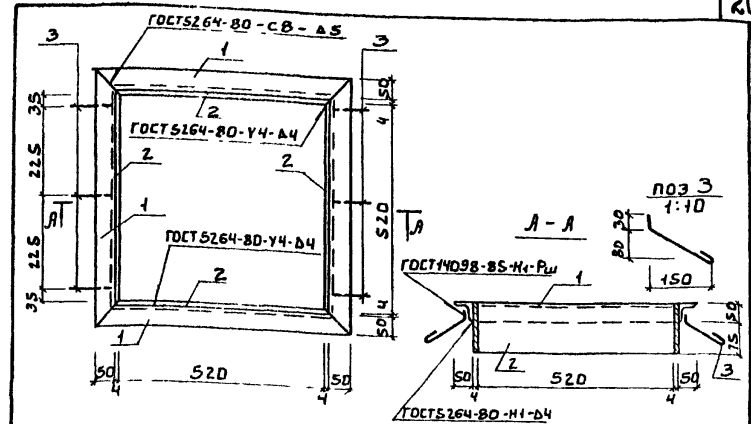
ПРИВЯЗАН

ИНВ. №

ТП 902-2-445.87	КЖИ 00.00.17.00
РАМКА МЕТАЛЛИЧЕСКАЯ PM2	СТАДИЯ МАССА МАСШТАБ P 40.6 1:20
	ЛИСТ ЛИСТОВ ЦНИИЭП ИНЖЕНЕРНОГО ОБОРУДОВАНИЯ Г. МОСКВА

ИНВ. № ПОДА | ПОДАТЬ И ДАТА ВЗАИМНОЕ

ПРОВЕР. Смирнова
СТ. ИНЖ. Вульф
ГИП. Лоуцкер
И. КОНТР. Антонова
НАЧ. ОТД. Красавин



Формат	Зона	Поз.	Обозначение	Наименование	Кол.	Примеч.
				<u>Детали</u>		
А3			ТП 902-2-445.87 КЖ.И ТУ	Технические условия		
				<u>Детали</u>		
Б4	1		КЖ.И.00.00.18.01	Удлон 6-50x50-ГОСТ 8509-83 Лист 2 ГОСТ 14631-79 P=628	4	2.1 кг
Б4	2			Лист Б-4 125 ГОСТ 13903-74 Лист 3 ГОСТ 14631-79 P=524	4	2.1 кг
Б4	3			А-Т-6-ГОСТ 5781-82, P=200	6	0.04 кг

ПРИВЯЗАН

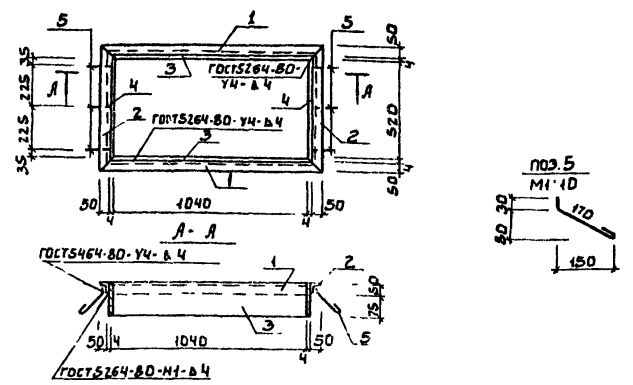
ИНВ. №

ТП 902-2-445.87	КЖИ 00.00.18.00
РАМКА МЕТАЛЛИЧЕСКАЯ PM3	СТАДИЯ МАССА МАСШТАБ P 18.1 1:10
	ЛИСТ ЛИСТОВ ЦНИИЭП ИНЖЕНЕРНОГО ОБОРУДОВАНИЯ Г. МОСКВА

ИНВ. № ПОДА | ПОДАТЬ И ДАТА ВЗАИМНОЕ

ПРОВЕР. Смирнова
СТ. ИНЖ. Вульф
ГИП. Лоуцкер
И. КОНТР. Антонова
НАЧ. ОТД. Красавин

АЛБОМ III



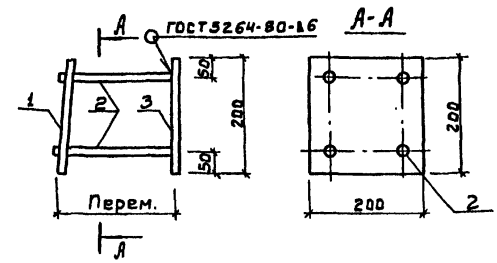
Код	Зона	Позиц	Обозначение	Наименование	Кол	Примеч.
Документация						
А3			ТП 902-2-445.87	КЖ.И ТУ		Технические условия
Детали						
Б4	1		КЖ.И ОО.00.19.01	Узелок Б-50-80-5 ГОСТ 8509-86 ВСТ.Кл.2 ГОСТ 535-79	2	4.4 кг
Б4	2			Узелок Б-50-80-5 ГОСТ 8509-86 ВСТ.Кл.2 ГОСТ 535-79	2	2.7 кг
Б4	3			Лист ВСТ.Кл.2 ГОСТ 4637-79	2	6.4 кг
Б4	4			Лист Б-4-125 ГОСТ 18903-74 ВСТ.Кл.2 ГОСТ 4637-79	2	2.1 кг
Б4	5			А-6-Г-ГОСТ 5781-82	6	0.06 кг

ИНВ. № ПОС. Д. ПОДПИСЬ И ДАТА ВЗЯТ. ИНВ. №

Привязан		ИНВ. №	
ТП 902-2-445.87		КЖ.И ОО.00.19.00	
РАМКА МЕГААЛЛИЧЕСКАЯ РМ4		СТАЛЬНАЯ МАССА МАСШТАБ	
		Р	31.4 1:20
Провер. Смирнова Ст. инж. Вульф Г.И.П. Лоуцкер Н.Контр. Антонова Нач. Отд. Красавин		Лист 1 листов 1 Т.Г.И.И.И.Э.П. Инженерного оборудования г. Москва	

Формат: А4

АЛБОМ III



Код	Зона	Позиц	Обозначение	Наименование	Кол	Примеч.
Документация						
А3			ТП 902-2-445.87	КЖ.И ТУ		Технические условия
Детали						
Б4	1		КЖ.И ОО.20.01	Полоса Б-2.10-200 ГОСТ 103-76 ВСТ.Кл.Б3 ГОСТ 535-79	1	3.1 кг
Б4	2			2 А-В-10-ГОСТ 5781-82	4	0.11 кг
Б4	3			3 Полоса Б-2.10-200 ГОСТ 103-76 ВСТ.Кл.Б3 ГОСТ 535-79	1	3.1 кг

1. В пластине поз.1 отверстия раззенковать.
2. Анкера поз.2 приварить к поз.1 после установки закладной детали в панель.
Расстояние между пластинами поз.1 и 3 определяется по месту.

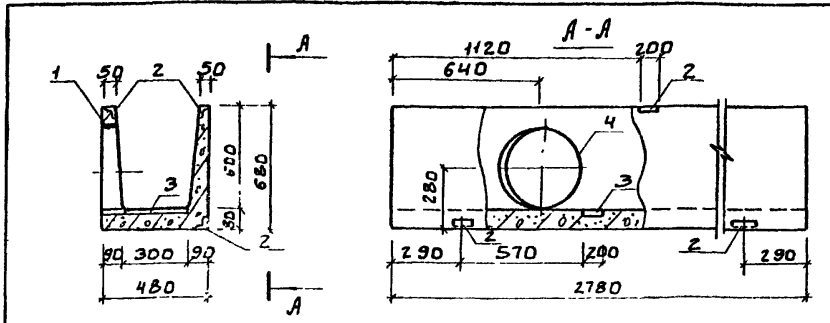
ИНВ. № ПОС. Д. ПОДПИСЬ И ДАТА ВЗЯТ. ИНВ. №

Привязан		ИНВ. №	
ТП 902-2-445.87		КЖ.И ОО.00.20.00	
ИЗДАНИЕ ЗАКЛАДНОЕ МН1		СТАЛЬНАЯ МАССА МАСШТАБ	
		Р	6.64 1:10
Провер. Лоуцкер Ст. инж. Смирнова Г.И.П. Лоуцкер Н.Контр. Антонова Нач. Отд. Красавин		Лист 1 листов 1 Т.Г.И.И.И.Э.П. Инженерного оборудования г. Москва	

Копировал: Баброва

Формат: А4

Альбом III



Формат	Зона	Позиц.	Обозначение	Наименование	Кол.	Примеч.
				Документация		
A3			ТП 902-2-445.87 КЖ.И ТУ 3.900-3 Вып.8	Технические условия Сборные железобетонные конструкции емкостных сооружений для водоснабжения и канализации.		
				Сборочные единицы		
		1	3.900-3 Вып.8	Лоток ЛТ1а-6-3	1	
		2	1.400-15.В1.540-04	Изделие закладное МН543	4	
		3	1.400-15.В1.420-13	МН411-2	1	
				ДЕТАЛИ		
Б4		4	ТП 902-2-445.87 КЖ.И.ОД.00.00.01	Труба 480*4*90 ГОСТ 10704-76 БСтЗсп ГОСТ 10705-80	1	3,8 кг

Ведомость расхода стали на дополнительные закладные детали на элемент, кг

Марка элемента	Изделия закладные				Всего
	Арматура класса	Прокат марки			
ЛТ1	А-III	ВСтЗкп2			11,3
	ГОСТ 5181-81	ГОСТ 103-76	ГОСТ 8503-86	Труба ДН80*4	
	ФВ	С-6	Л50-5		
	1.5	2.8	3.2	3.8	

Привязан			
ИНВ.№:			

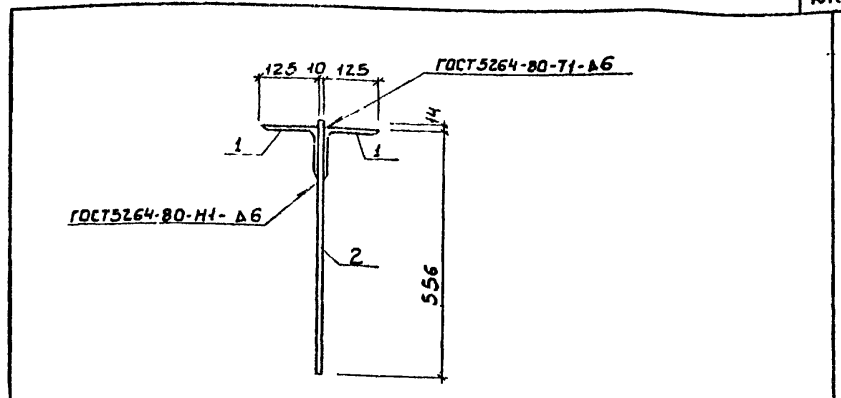
ТП 902-2-445.87	КЖ.И.ОД.00.00.00
ЛОТОК ЛТ1	СТАЛИЯ МАССА МАСШТАБ
	Р 875 1:20
	ЛИСТ ЛИСТОВ
	ЦНИИЭП ИНЖЕНЕРНОГО ОБОРУДОВАНИЯ Г. МОСКВА

ИНВ.№ ПОДЛ. ПОДПИСЬ И ДАТА ВЗЯТ. ИНВ.№

ПРОВЕР ЛОУЦКЕР
СТ.И.И.Ж. СМЯНОВА
ГИП ЛОУЦКЕР
И.КОНТ.р. АНТОНОВА
НАЧ.ОТД. КРАСАВИН

Формат: А4

Альбом III



Формат	Зона	Позиц.	Обозначение	Наименование	Кол.	Примеч.
				Документация		
A3			ТП 902-2-445.87 КЖ.И ТУ	Технические условия		
				Детали		
Б4		1	КЖ.И.ОД.00.21.01	Узелок 6175-125-В ГОСТ 8209-86 ВСтЗЛСБ-1 ГОСТ 5265-79	2	4,7 кг
Б4		2		Лист 6-10-300 ГОСТ 119303-74 ВСтЗСБ-1 ГОСТ 44637-78	1	14,5 кг

ИНВ.№ ПОДЛ. ПОДПИСЬ И ДАТА ВЗЯТ. ИНВ.№

ТП 902-2-445.87	КЖИ ОД.00.21.00
ИЗДЕЛИЕ СОЕДИНИТЕЛЬНОЕ МСЗ	СТАЛИЯ МАССА МАСШТАБ
	Р 23,9 1:10
	ЛИСТ ЛИСТОВ
	ЦНИИЭП ИНЖЕНЕРНОГО ОБОРУДОВАНИЯ Г. МОСКВА

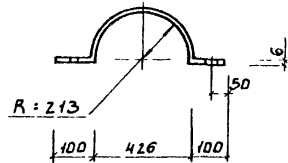
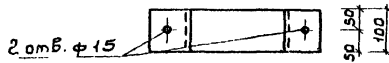
ПРОВЕР СМЯНОВА
СТ.И.И.Ж. ВУЛЬФ
ГИП ЛОУЦКЕР
И.КОНТ.р. АНТОНОВА
НАЧ.ОТД. КРАСАВИН

22535-03 23

Копировал: Боброва

Формат: А4

Альбом III



Привязан

И№в.н°

ТЛ 902-2-445.87 КЖ.И 00.00.22.00

СОЕДИНИТЕЛЬНЫЙ
ЭЛЕМЕНТ
М3

СТАЛИ	МАССА	МАСШТАБ
Р	4.1	1:10

ЛИСТЫ
ЦНИИЭП
ИНЖЕНЕРНОГО ОБОРУДОВАНИЯ
г. МОСКВА

Листов 1
Полоса 6-2 610ГОСТ 103-76
вет 3 кл 2 ГОСТ 535-79 Р-870

ПРОВЕР.
РУК. ГР.
ГЛА.
И. КОНТ.
НАЧ. ОТД.

ЛОУЧКЕР
КОСЯКОВА
ЛОУЧКЕР
АНТОНОВА
КРАСАВИН

[Signatures]

Формат: А4

23

Альбом III

№	Обрат. Зона	Поз.	Обозначение	Наименование	Мат.	Примеч.
				Документы		
А3			ТЛ 902-2-445.87 КЖ.И ТУ	Технические условия		
				Детали		
Б4	1		КЖ.И 00.00.23.01	Полоса 6-2 610ГОСТ 103-76 вет 3 кл 2 ГОСТ 535-79 Р-120	1	0.45 кг
Б4	2			2 Полоса 6-2 610ГОСТ 103-76 вет 3 кл 2 ГОСТ 535-79 Р-120	2	0.3 кг

Привязан

И№в.н°

ТЛ 902-2-445.87 КЖ.И 00.00.23.00

СОЕДИНИТЕЛЬНЫЙ
ЭЛЕМЕНТ М4

СТАЛИ	МАССА	МАСШТАБ
Р	4.05	1:5

ЛИСТ

ЛИСТЫ
ЦНИИЭП
ИНЖЕНЕРНОГО ОБОРУДОВАНИЯ
г. МОСКВА

ПРОВЕР.
РУК. ГР.
ГЛА.
И. КОНТ.
НАЧ. ОТД.

ЛОУЧКЕР
КОСЯКОВА
ЛОУЧКЕР
АНТОНОВА
КРАСАВИН

[Signatures]

Копировал: Баброва

22535-03

И№в.н°
Формат: А4