

ТИПОВЫЕ КОНСТРУКЦИИ И ДЕТАЛИ ЗДАНИЙ И СООРУЖЕНИЙ

Серия 4.904-16

# УЗЛЫ ВОЗДУХОЗАБОРА

Выпуск III

**УЗЛЫ ВОЗДУХОЗАБОРА С ПОДВЕСНЫМИ УТЕПЛЕННЫМИ КЛАПАНАМИ  
И СТАЛЬНЫМИ ПЕРЕПЛЕТАМИ ГОСТ 8126 - 56**

РАБОЧИЕ ЧЕРТЕЖИ

ЦЕНТРАЛЬНЫЙ ИНСТИТУТ ТИПОВЫХ ПРОЕКТОВ

9621-03

МОСКВА

ТИПОВЫЕ КОНСТРУКЦИИ И ДЕТАЛИ ЗДАНИЙ И СООРУЖЕНИЙ

Серия 4.904-16

# УЗЛЫ ВОЗДУХОЗАБОРА

Выпуск III

**УЗЛЫ ВОЗДУХОЗАБОРА С ПОДВЕСНЫМИ УТЕПЛЕННЫМИ КЛАПАНАМИ  
К СТАЛЬНОМУ ПЕРЕПЛЕТУ ГОСТ 8126 - 56**

РАБОЧИЕ ЧЕРТЕЖИ

Разработаны  
Государственным проектным  
институтом Госхимпроект и  
ЦНИИПромздания

Введены в действие ГПИ Госхимпроект  
Главного управления по строительному  
проектированию предприятий, зданий и  
сооружений Госстроя СССР  
Приказ № 33 от 14. XII - 67.

ЦЕНТРАЛЬНЫЙ ИНСТИТУТ ТИПОВЫХ ПРОЕКТОВ

МОСКВА

## Содержание альбома.

№№ п/п	Наименование	Лист	Стр.
1	Общие указания	-	3
2	Таблица для подбора воздухозабора	1	4
3	Сборка сб.1 Вариант 1	2	5
4	Сборка сб.1 Вариант 2	3	6
5	Сборка сб.2	4	7
6	Сборка сб.3	5	8
7	Сборка сб.4	6	9
8	Сборка сб.5	7	10
9	Сборка сб.6	8	11
10	Сборка сб.7	9	12
11	Сборка сб.8	10	13
12	Сборка сб.9	11	14
13	Сборка сб.10	12	15
14	Сборка сб.11	13	16

№№ п/п	Наименование	Лист	Стр.
15	Сборка сб.12	14	17
16	Узлы I-V	15	18
17	Узлы VI-VIII	16	19
18	Клапан утепленный. Общий вид	17	20
19	Клапан утепленный. Детали	18	21
20	Каркас клапана. Общий вид	19	22
21	Каркас клапана. Детали	20	23
22	Жалюзийная решетка и деталь каркаса клапана	21	24
23	Рычажное устройство для клапанов. Общий вид.	22	25
24	Рычажное устройство для клапанов, узлы и таблица (количество и весов)	23	26
25	Рычажное устройство для клапанов. Детали	24	27
26	Кронштейны. Общие виды и детали	25	28
27	Кронштейны. Деталь. Детали общих видов	26	29

Узлы воздухозабора с подвижными утепленными клапанами к старым переплетам ГОСТ 8125-55	СЕРИЯ 4.901-16
СОДЕРЖАНИЕ АЛЬБОМА	Выпуск Лист III -

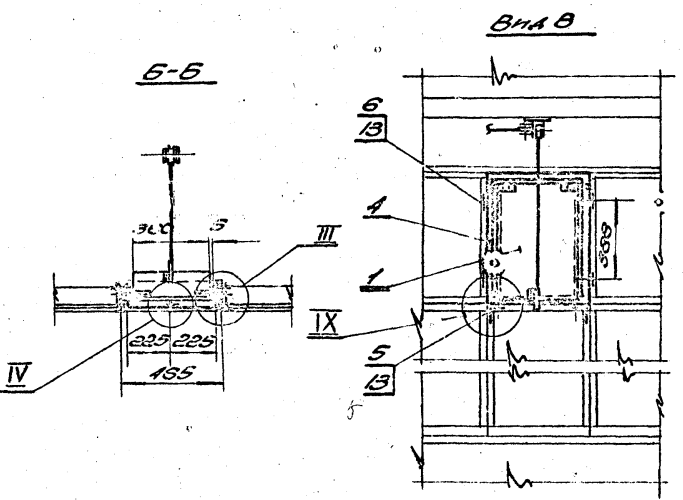
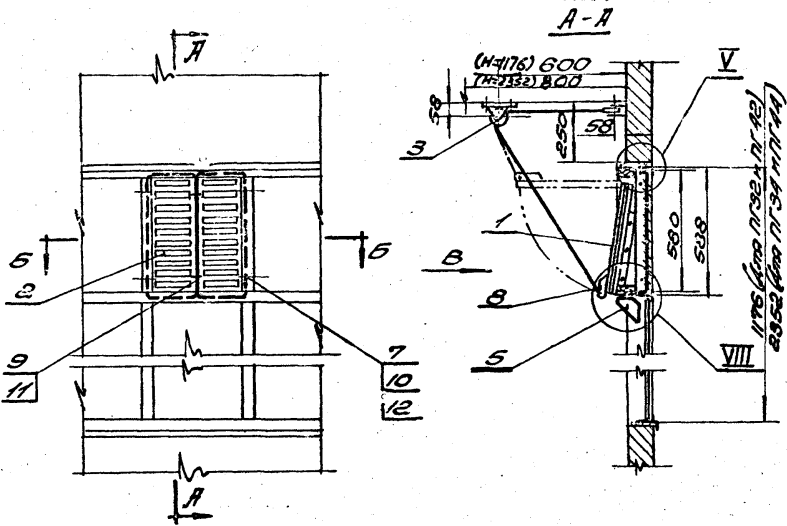


ТМР ЗАТЯ ВОЗДУ ХОЗЯ БОРА	ПЕТЕЛЬНАЯ ОСОБЕННОСТЬ ПРИ СКОРО- СТИ ВОЗДУ- ХОЗЯ БОРА 6 м/сек	ПЕРЕПЛЕТ Тип	ЗАПОЛНЕНИЕ ОСНОВНОГО ПЕРЕПЛЕТА										ЭСКУЗ ЗАПОЛНЕНИЯ КОРОБКИ			
			Сборка		Литература				Экземпляр					Листы		
			Кол.	Объем Чел.	Кол.	Ширин мм	Высо- та	Кол.	Ширин мм	Высо- та	Кол.	Ширин мм				
T-1	1000	ПГ32; ПГ34; ПГ42; ПГ44	1	08.1	1	360	540	1	225	580	2	0.18	2	3	08.1 <sup>а</sup>	
T-2	8000	ПГ32; ПГ34; ПГ42; ПГ44	1	08.2	1	360	540	1	225	580	1	0.36	4			
T-3	12000	ПГ32; ПГ34; ПГ42; ПГ44	1	08.3	1	1290	540	1	225	580	6	0.54	5			
T-4	16000	ПГ32; ПГ34; ПГ42; ПГ44	1	08.4	1	825	540	2	225	580	8	0.72	6			
T-5	24000	ПГ32; ПГ42; ПГ34; ПГ44	1	08.5	1	1290	540	2	225	580	12	1.08	7			
T-6	32000	ПГ42; ПГ44	1	08.6	1	1755	540	2	225	580	16	1.44	8			
T-7	36000	ПГ34; ПГ44	1	08.7	1	1290	540	3	225	580	18	1.62	9			
T-8	48000	ПГ44	1	08.8	1	1755	540	3	225	580	24	2.16	10			
T-9	48000	ПГ34; ПГ44	1	08.9	1	1290	540	4	225	580	24	2.16	11			
T-10	64000	ПГ44	1	08.10	1	1755	540	4	225	580	32	2.88	12			
T-11	24000	ПГ3; ПГ4	1	08.11	1	1290	540	2	225	580	12	1.08	13			
T-12	32000	ПГ4	1	08.12	1	1755	540	2	225	580	16	1.44	14			

ИНДЕКС  $\alpha$  В ОБОЗНАЧЕНИИ СБОРКИ ОТНОСИТСЯ К ВАРИАНТУ УСТАНОВКИ УЗЛА ВОЗДУХОЗАБОРА В ВЕРХНЕЙ ЧАСТИ ОКОННОГО ПЕРЕПЛЕТА.

ТА	УЗЛЫ ВОЗДУХОЗАБОРА С ПОВЕЩЕННЫМИ СТЕПЕННЫМИ И КЛАПАНАМИ В СТЕПЕННЫМ ПЕРЕПЛЕТЕ	СЕРИЯ	1.904-16
1957г	ТАБЛИЦА ДЛЯ ПОСБОРА ТИПА ВОЗДУХОЗАБОРА	ВЕРСИЯ ЛИСТ	1





N СБОР	У.ЗР.ПАН		РЕШЕТКА			ПРОПУСКНАЯ СПОСОБНОСТЬ УЗ.ПАН ВОЗДУХОЗАБОРА Л/М <sup>3</sup> /ЧАС ПАН	ОБЩИЙ ВЕС СБОРКИ В КГ
	РАЗМЕРЫ В ММ	КОЛ.	РАЗМЕРЫ В ММ	КОЛ.	КОЛ.		
СБ.1	350x540	1	225x580	2	4000	11.5	

**ПРИМЕЧАНИЕ:**

Узлы III - V, VIII, IX выполнены на листе Л15, 16

13	ГОСТ 1144-60	Штырь 3x22	16	0.019	Ст. 3	-
12	ГОСТ 5915-62	Гайка М6	4	0.01	Ст. 3	-
11	ГОСТ 5915-62	Гайка М3	2	0.001	Ст. 3	-
10	ГОСТ 1489-62	Винт М6x16	4	0.016	Ст. 3	-
9	ГОСТ 1489-62	Винт М3x14	2	0.002	Ст. 3	-
8	-	ПОВОРОТ	1	0.15	Ст. 3	см. поз. 4 лист №24
7	СБ.1-00-02	ПРОУТРАКА	1	0.052	Ст. 3	26
6	СБ.1-00-01	ПЛИТКА	6	0.386	Ст. 3 ГОСТ 380-60	26
5	СБ.1-05	КРОНШТЕЙН	2	0.21	СБОРН.	25
4	СБ.1-04	КРАЕЦ КЛАДЯН	1	1.34	СБОРН.	19
3	СБ.1-03	БЛОК 560-II	2	3.64	СБОРН.	5/4 2809 4.904-11
2	СБ.1-02	РЕШЕТКА С.А. 5201	2	3.24	СБОРН.	21
1	СБ.1-01	УЗЛЫ СБОРКИ	17	0.304	СБОРН.	17

АН	КОЛ. ДОЗНАЧЕНИЙ	НАЗВАНИЕ	КОЛ. ВЕС	МАТЕРИАЛ	ЛИСТ	ПРИМ.
ТД	УЗЛЫ ВОЗДУХОЗАБОРА С П. ДРЕСВЯТЫМИ СТЕПЛЕНЫМИ КЛАПАНАМИ, СТАЛЬНЫМИ ПЕРЕЛЕТАМ	ГОСТ ВЛС-55				
156	СБОРКА СБ.1 ВАРЯНТ 2				III	3









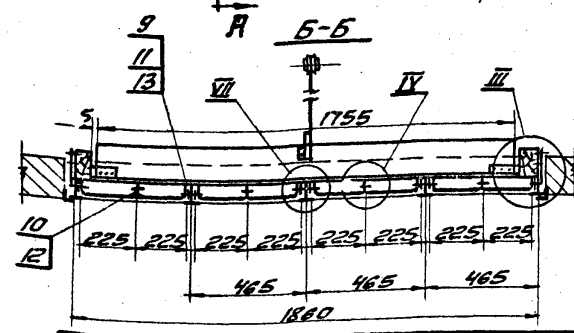
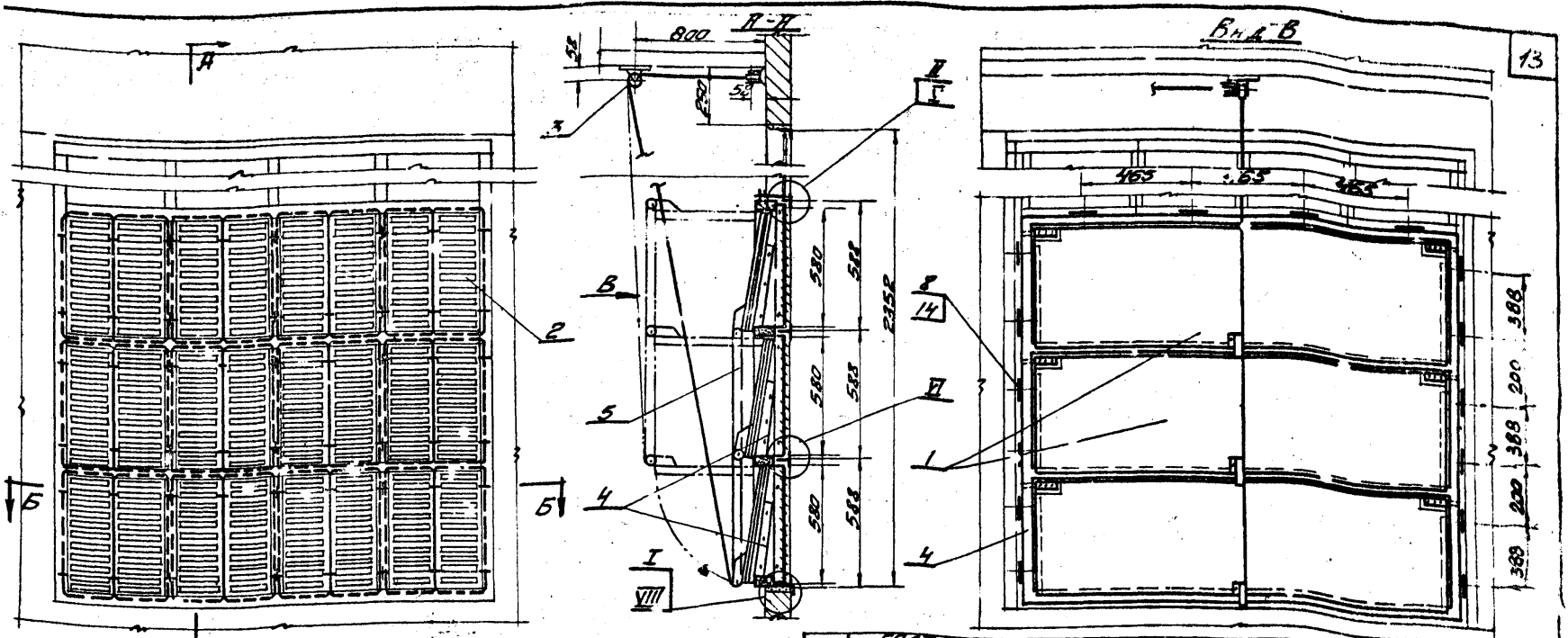






УКРПП  
1787  
УКРПА-1787  
17  
178-178

Составитель: [Имя]  
Проверил: [Имя]  
Инженер: [Имя]  
Ст. техн.: [Имя]  
Проектировщик: [Имя]  
1967

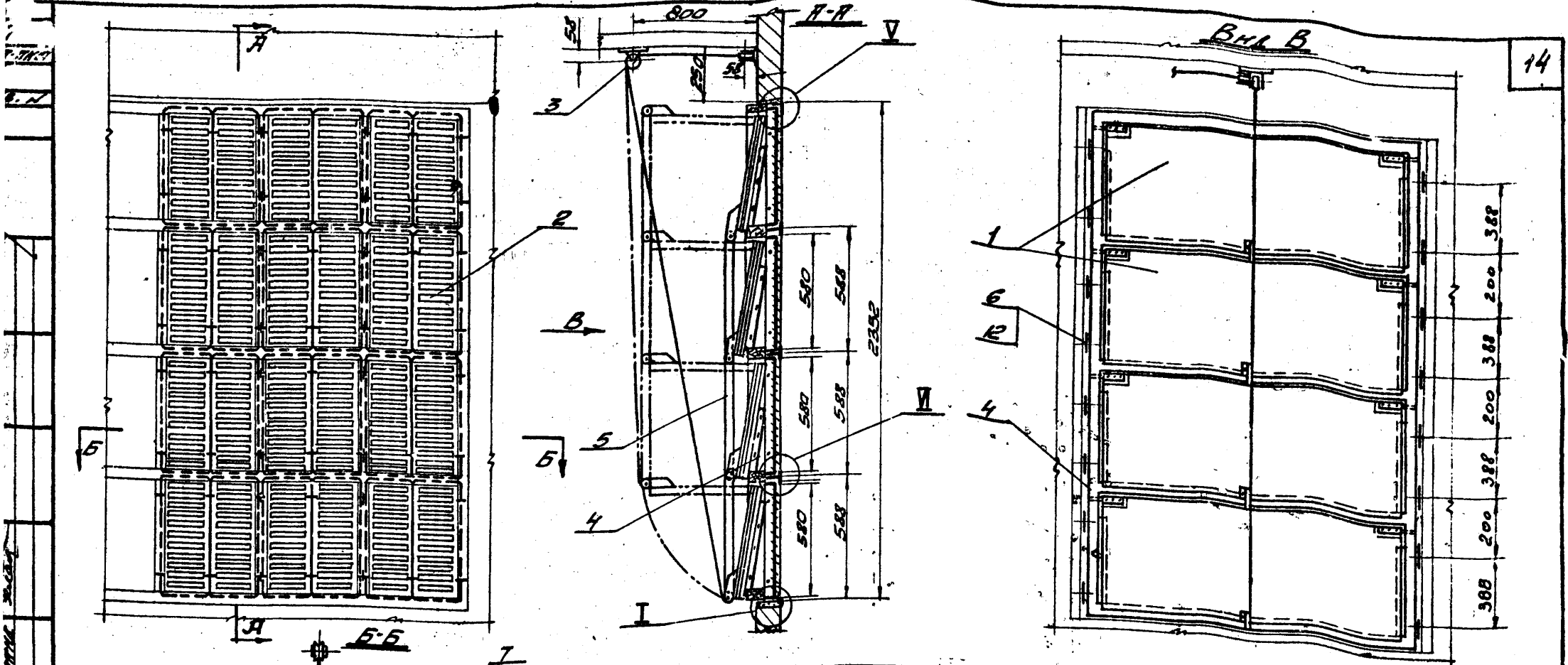


**ПРИМЕЧАНИЯ:**  
1. Вкл В вариант 2, узлы I, II, III и поз. 6; 7 см. сборки СБ.5 на листе № 7.  
2. Узел II для ПГ 44 вариант 1.  
3. Узлы V и VIII для ПГ 44 вариант 2.  
4. Узлы I - I' выполнены на листах № 15, 16

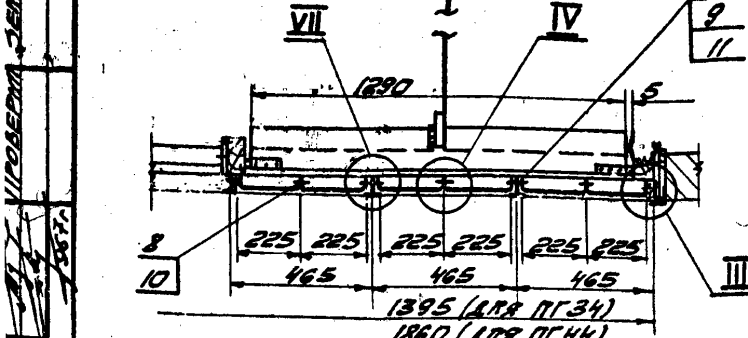
№	ГОСТ	Наименование	Кол. Вкл	Материал	Примеч.
12	ГОСТ 5915-62	Трипа М3	24	Ст. 3	
11	ГОСТ 1489-62	Вкл М6*20	30	Ст. 3	
10	ГОСТ 1489-62	Вкл М3*14	24	Ст. 3	
9	СБ.1-00-02	Прокатка	56	Ст. 3	26
8	СБ.1-00-01	Панель	16	Ст. 3	26
7	СБ.3-03	Кронштейн	3	СБОРН.	25
6	СБ.1-05	Кронштейн	2	СБОРН.	25
5	СБ.7-02	Рычажное устройство	1	СБОРН.	22
4	СБ.8-01	Крыль клапана	1	СБОРН.	19
3	СБ.1-03	Блок Б60-II	2	СБОРН.	8/4
2	СБ.1-02	Решетка СТ.1.5.291	24	СБОРН.	21
1	СБ.6-01	Клинья ступенчатый	3	СБОРН.	17
14	ГОСТ 1144-60	Шпиль 3*22	32	Ст. 3	
13	ГОСТ 5915-62	Трипа М6	30	Ст. 3	

№	Клинья	Решетка	Противокорроз. покрытие	Утеплитель	Объем
Кл	Размеры в мм	Кол.	Размеры в мм	Кол.	Литр
СБ.8	1755*540	3	225*580	24	48000
					71.5

Узлы ввоздухозабор с подвесными утеплителями и стальными клапанами к стальным ребрам. ГОСТ 4126-55.  
СБОРКА СБ.8  
1967



14



**ПРИМЕЧАНИЕ**  
Узлы I, III - VII выпол-  
нены на листе №5,18

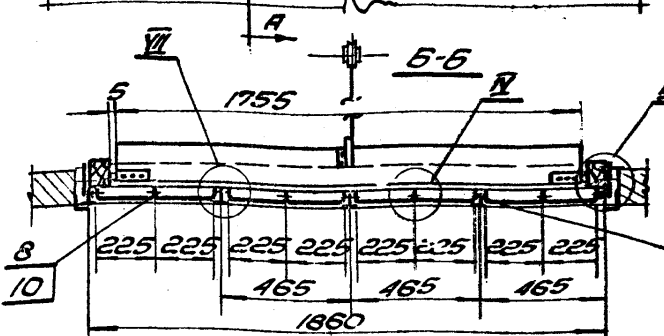
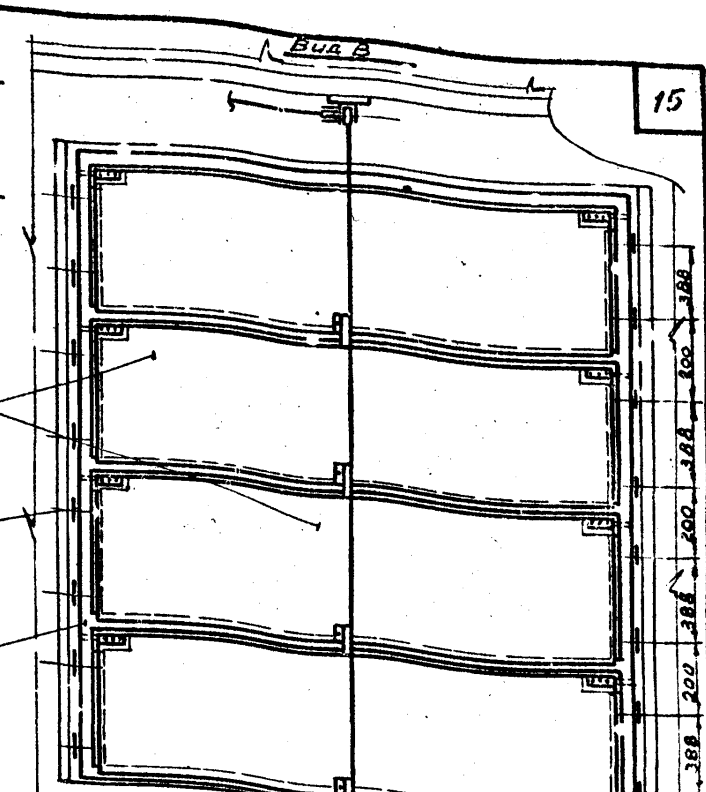
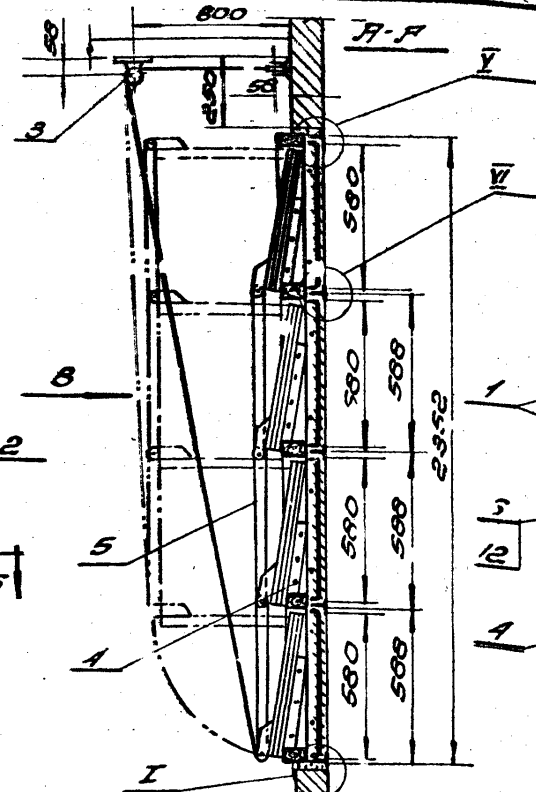
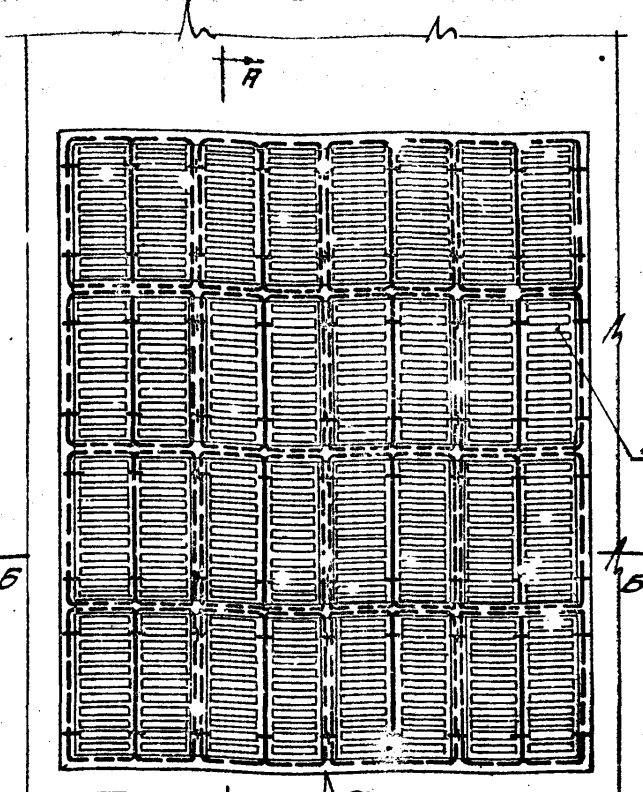
10	ГОСТ 5915-62	Гайка М6	24	0.012	Ст. 3	-	-	
9	ГОСТ 1489-62	Винт М6x20	32	0.168	Ст. 3	-	-	
8	ГОСТ 1489-62	Винт М3x14	24	0.024	Ст. 3	-	-	
7	СБ 1-00-02	Прокладка	48	0.63	Ст. 3	26	-	
6	СБ 1-00-01	Панель	16	0.82	ГОСТ 380-60	26	-	
5	СБ 9-02	Вытяжное устройство	2.38		СБОРН.	22	-	
4	СБ 9-01	Крыльчатый клапан	1	6.81	СБОРН.	19	СВРМ 4.904-11	
3	СБ 1-03	Блок Б60-II	2	3.64	СБОРН.	5/4	СВРМ 4.904-11	
2	СБ 1-02	Решетка СТ 25291	24	38.88	СБОРН.	21	-	
1	СБ 3-01	Классификация	4	2.388	СБОРН.	17	-	
М.Н. ЛОЗ		Обозначен	Наименование	Кол.	Без.	Материал	Лист	Пр.м.№:
ТД	Узлы воздухозабора с подвесными утепленными клапанами к стальным переплетам						СВРМ 4.904-16	Выпуск лист III 11
1967г.	СБОРКА СБ9.							

N СВРМ КН	КЛАДКА	РЕШЕТКА		ПРОПУСКАЯ СПОСОБНОСТЬ УЗЛА ВОЗДУХОЗАБОРА Л. № 1490 ПРИ U=6 м/сек.	ОБЩИЙ ВЕС СБОРКИ В КГ.		
		РАЗМЕРЫ В ММ	КОЛ.			РАЗМЕРЫ В ММ	КОЛ.
СБ.9	1290x540	4	225x580	24	48000		
12	ГОСТ 1144-80	Шуруп 3x22		32	0.038	Ст. 3	-
11	ГОСТ 5915-62	Гайка М6		32	0.08	Ст. 3	-



Контр-лист  
 1787  
 17  
 17-0.12

Составлено:  
 1. ИИИ по заказу  
 2. ИИИ по заказу  
 3. ИИИ по заказу  
 4. ИИИ по заказу  
 5. ИИИ по заказу  
 6. ИИИ по заказу  
 7. ИИИ по заказу  
 8. ИИИ по заказу  
 9. ИИИ по заказу  
 10. ИИИ по заказу  
 11. ИИИ по заказу  
 12. ИИИ по заказу  
 13. ИИИ по заказу  
 14. ИИИ по заказу  
 15. ИИИ по заказу  
 16. ИИИ по заказу  
 17. ИИИ по заказу  
 18. ИИИ по заказу  
 19. ИИИ по заказу  
 20. ИИИ по заказу  
 21. ИИИ по заказу  
 22. ИИИ по заказу  
 23. ИИИ по заказу  
 24. ИИИ по заказу  
 25. ИИИ по заказу  
 26. ИИИ по заказу  
 27. ИИИ по заказу  
 28. ИИИ по заказу  
 29. ИИИ по заказу  
 30. ИИИ по заказу  
 31. ИИИ по заказу  
 32. ИИИ по заказу  
 33. ИИИ по заказу  
 34. ИИИ по заказу  
 35. ИИИ по заказу  
 36. ИИИ по заказу  
 37. ИИИ по заказу  
 38. ИИИ по заказу  
 39. ИИИ по заказу  
 40. ИИИ по заказу  
 41. ИИИ по заказу  
 42. ИИИ по заказу  
 43. ИИИ по заказу  
 44. ИИИ по заказу  
 45. ИИИ по заказу  
 46. ИИИ по заказу  
 47. ИИИ по заказу  
 48. ИИИ по заказу  
 49. ИИИ по заказу  
 50. ИИИ по заказу  
 51. ИИИ по заказу  
 52. ИИИ по заказу  
 53. ИИИ по заказу  
 54. ИИИ по заказу  
 55. ИИИ по заказу  
 56. ИИИ по заказу  
 57. ИИИ по заказу  
 58. ИИИ по заказу  
 59. ИИИ по заказу  
 60. ИИИ по заказу  
 61. ИИИ по заказу  
 62. ИИИ по заказу  
 63. ИИИ по заказу  
 64. ИИИ по заказу  
 65. ИИИ по заказу  
 66. ИИИ по заказу  
 67. ИИИ по заказу  
 68. ИИИ по заказу  
 69. ИИИ по заказу  
 70. ИИИ по заказу  
 71. ИИИ по заказу  
 72. ИИИ по заказу  
 73. ИИИ по заказу  
 74. ИИИ по заказу  
 75. ИИИ по заказу  
 76. ИИИ по заказу  
 77. ИИИ по заказу  
 78. ИИИ по заказу  
 79. ИИИ по заказу  
 80. ИИИ по заказу  
 81. ИИИ по заказу  
 82. ИИИ по заказу  
 83. ИИИ по заказу  
 84. ИИИ по заказу  
 85. ИИИ по заказу  
 86. ИИИ по заказу  
 87. ИИИ по заказу  
 88. ИИИ по заказу  
 89. ИИИ по заказу  
 90. ИИИ по заказу  
 91. ИИИ по заказу  
 92. ИИИ по заказу  
 93. ИИИ по заказу  
 94. ИИИ по заказу  
 95. ИИИ по заказу  
 96. ИИИ по заказу  
 97. ИИИ по заказу  
 98. ИИИ по заказу  
 99. ИИИ по заказу  
 100. ИИИ по заказу



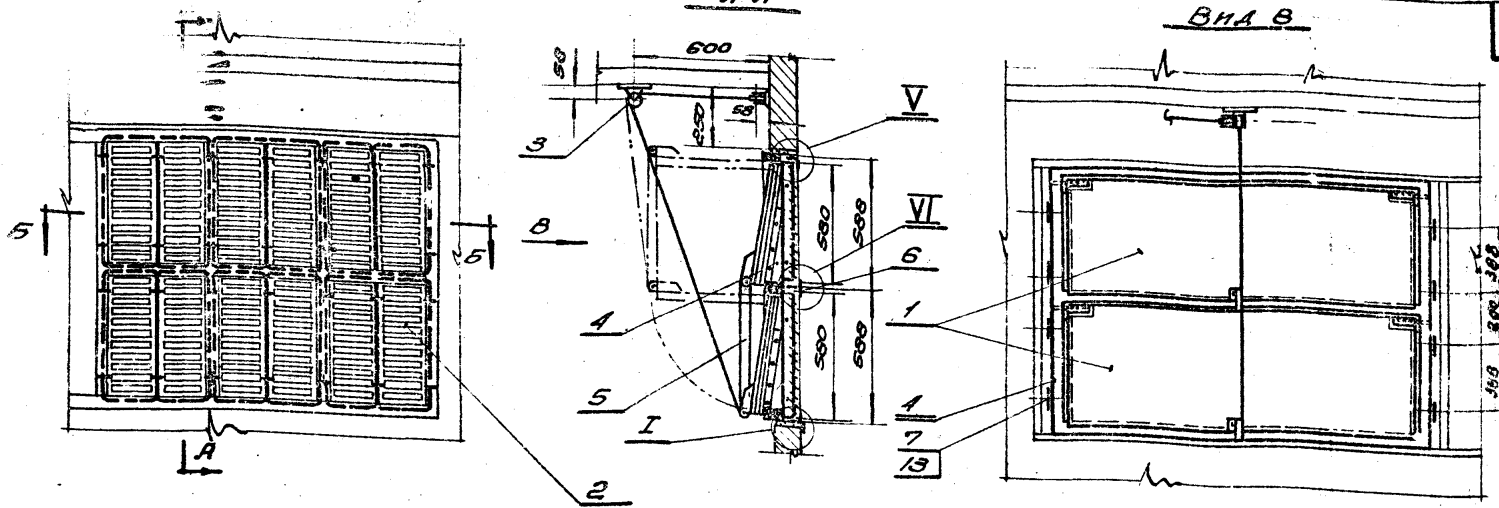
**ПРИМЕЧАНИЕ**  
 Узлы I, III-VII  
 выполнены на  
 листах N15,16

10	ГОСТ 5915-62	Гайка М3	32	0.016				
9	ГОСТ 1489-62	Винт М6х20	40	0.208	Ст. 3			
8	ГОСТ 1489-62	Винт М3х14	32	0.032	Ст. 3			
7	СБ1-00-02	ПРОКЛАДКА	64	0.83	Ст. 3	26		
6	СБ1-00-01	ПЛЯНКА	16	0.82	ГОСТ 380-60	26		
5	СБ9-02	Рычажное устройство	1	2.38	СБОРН.	22		
4	СБ10-01	Крышка клапана	1	7.97	СБОРН.	19		
3	СБ1-03	Блок Б60-II	2	3.64	СБОРН.	5/4	СЕРИЯ 4.904-11	
2	СБ1-02	РЕШЕТКА СТА5291	32	5.184	СБОРН.	21		
1	СБ6-01	Клапан утепленный А	212		СБОРН.	17		

N СБОР.	КЛАПАН	РЕШЕТКА		ПРОПУСКНАЯ СПОСОБНОСТЬ УЗЛА ВОЗДУХА КОЭФФИЦИЕНТ 2 м³/час при γ = 6м/сек	ОБЩИЙ ВЕС СБОРКИ В кг	
		Кол.	РАЗМЕРЫ В мм			
СБ.10	1755x540	4	225x580	32	64000	95.1
12	ГОСТ 1144-60		Шуруп 3x22	32	0.032	Ст. 3
11	ГОСТ 5915-60		Гайка М6	40	0.10	Ст. 3

ТД  
 Узлы воздухозабора с подвесным утепленными клапанами к стальным переборкам  
 ГОСТ 8126-56  
 СБОРКА СБ.10  
 СЕРИЯ 4.904-15  
 12





**ПРИМЕЧАНИЕ**  
Узлы I, III-VII  
выполнены на  
листах №15, 16

13	ГОСТ 1141-60	Штырь 3x22	16	0.019	Ст.3	-	
12	ГОСТ 5945-62	Гайка М6	16	0.04	Ст.3	-	
11	ГОСТ 5945-62	Гайка М3	12	0.006	Ст.3	-	
10	ГОСТ 1489-62	Винт М6x20	16	0.084	Ст.3	-	
9	ГОСТ 1489-62	Винт М3x14	12	0.012	Ст.3	-	
8	СБ1-00-02	ПРОЕКТАКА	24	0.31	Ст.3	26	
7	СБ1-00-01	ПЛИНКА	8	0.408	Ст.3	26	
6	СБ11-00-01	ПРОФИЛЬ Т-ОБРАЗНЫЙ	3	2.25	ГОСТ 380-60 Ст.0	26	
5	СБ1	РАМЕННОЕ УСТРОЙСТВО	1	0.88	СБОРН.	27	
4	СБ5-01	КАРКАС КЛАПАНА	1	3.77	СБОРН.	15	
3	СБ1-03	БЛОК 660-II	2	3.64	СБОРН.	5/4	СЕРИЯ 4.904-12
2	СБ1-02	РЕШЕТКА СТА529	12	1.94	СБОРН.	21	
1	СБ.3-01	КЛАПАН УТЕПЛЕННЫЙ	2	1.94	СБОРН.	17	

№	КЛАПАН	РЕШЕТКА	ПРОДУСНАЯ СПОСОБНОСТЬ УЗЛА ВОЗДУХА КОЭФФИЦИЕНТ при V=6 м/сек	ОБЩИЙ ВЕС СБОРКИ В КГ
Б.1	РАЗМЕРЫ В ММ. 1290x540	КОЛ. РАЗМЕРЫ В ММ. КОЛ. 225x530 12	24000	42.8

ИН	ПОЗ. ОБЪЕМНО-ИМЕННОЕ	КОЛ. ВЕС	МАТЕРИАЛ	ЛИСТ	ПРИМЕЧАНИЕ
ТД	УЗЛЫ ВОЗДУХАЗАБ. ИМЕНИ КЛАПАНА ГОСТ		ИМЕНИ УТЕПЛЕН. ИМ ПЕРЕЛЕТАМ		СЕРИЯ 4.904-16
1571	СБОРКА СБ.1				Лист III 13

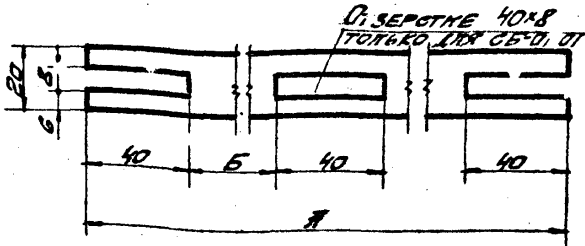
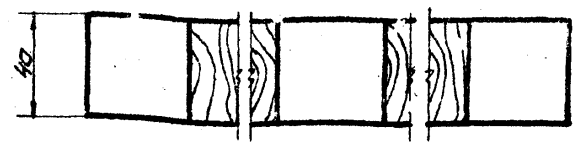
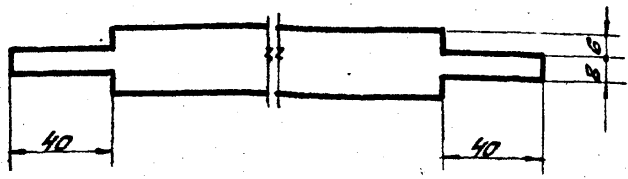
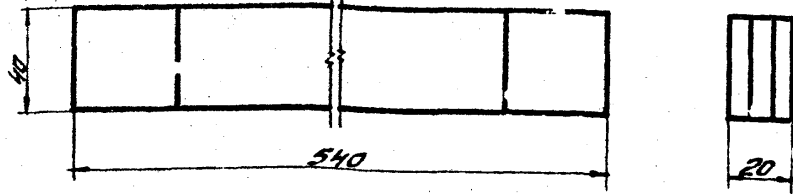








787  
18  
КНБ. №

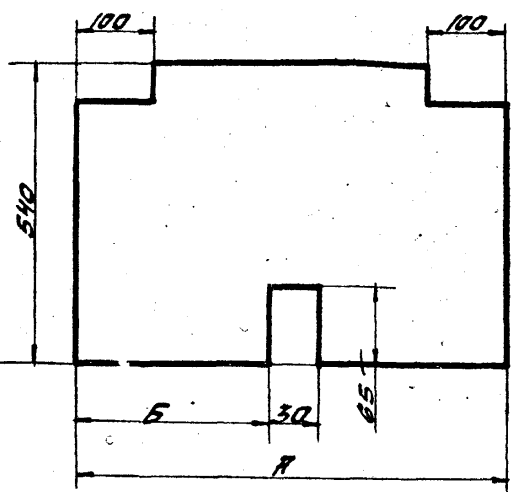


Обозначение Ктр. №	А	Б	Вес 1 шт. в кг
	мм		
СБ-01	360	—	0,15
СБ-301	1290	585	0,56
СБ-401	825	352	0,36
СБ-601	1755	817	0,76

21

Черт. №	Проект	Брус	СБ-01-02
4.904-16	Зеленый	Пиломатериалы двойные порок ГОСТ 9685-61.	Вес м-б шт 0,27 1:2 18

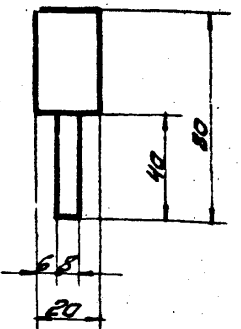
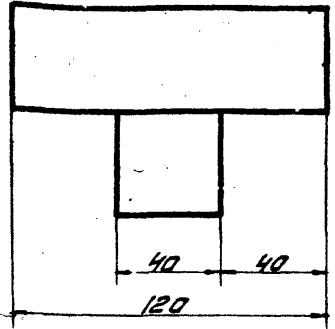
Черт. №	Проект	Брус	СБ-01-01
4.904-16	Зеленый	Пиломатериалы двойные порок ГОСТ 9685-61.	СБ-01-01 д Вес м-б шт 0,27 1:2 18



**ПРИМЕЧАНИЕ**  
Раз 30x65  
только для  
деталей

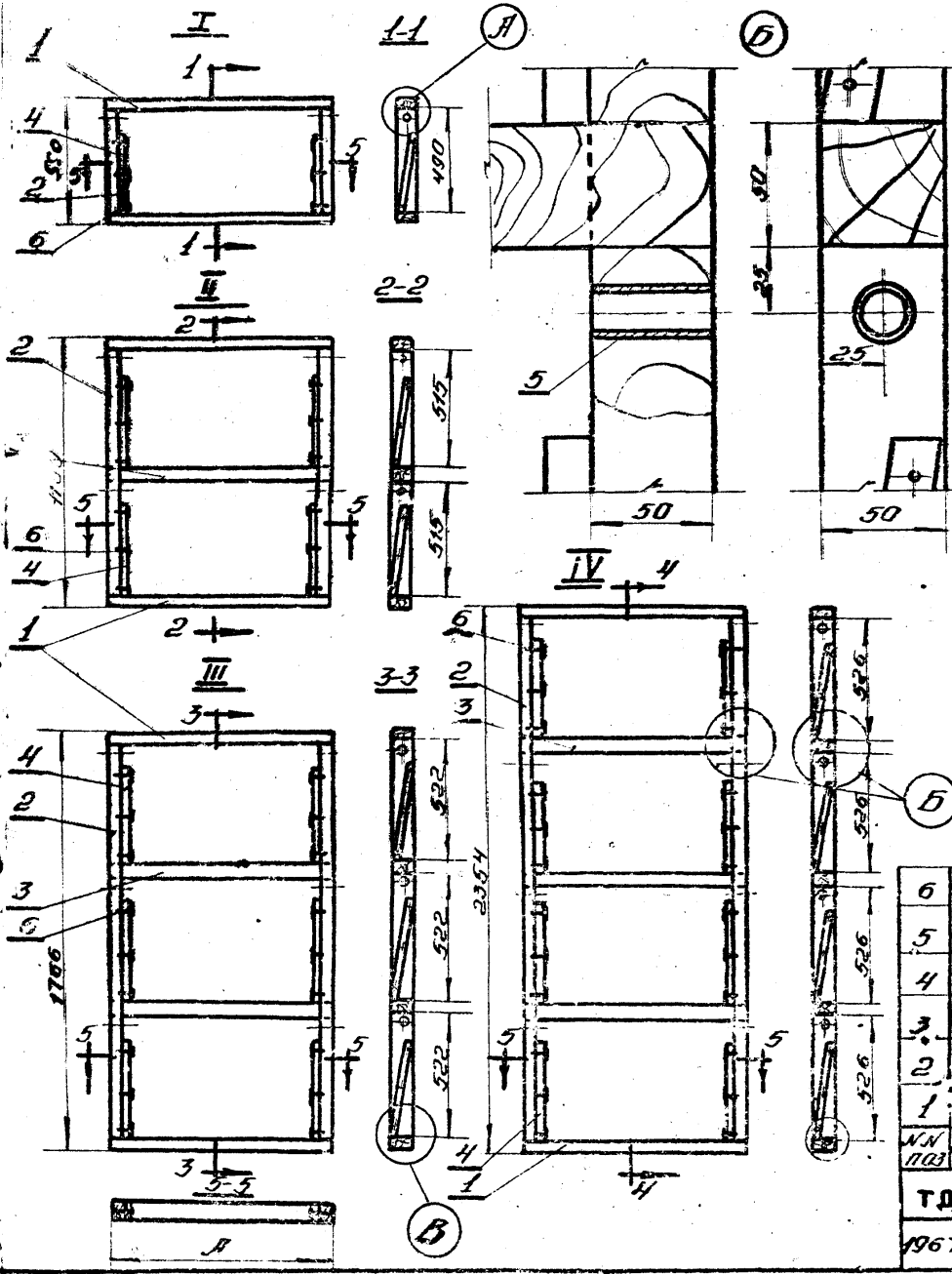
Обозначение Ктр. №	А	Б	Вес 1 шт. в кг
	мм		
СБ-1-01	360	165	0,49
СБ-301	1290	630	1,78
СБ-401	825	397	1,16
СБ-601	1755	862	2,4

Черт. №	Проект	Обшивка	СБ-01-03
4.904-16	Зеленый	Фанера ФСФ ГОСТ 3916-65	Вес м-б шт — 18



Черт. №	Проект	Панель	СБ-01-06
4.904-16	Зеленый	Пиломатериалы двойные порок ГОСТ 9685-61	Вес м-б шт 0,07 1:2 18
ТД	Узлы воздуховода с подвесными утепленными клапанами к старым переплетам	ГОСТ 6129-56	СБ-01-06 4.904-16
15	Клапан утепленный. Деталь.		Вес м-б шт — 18

9621-03 24

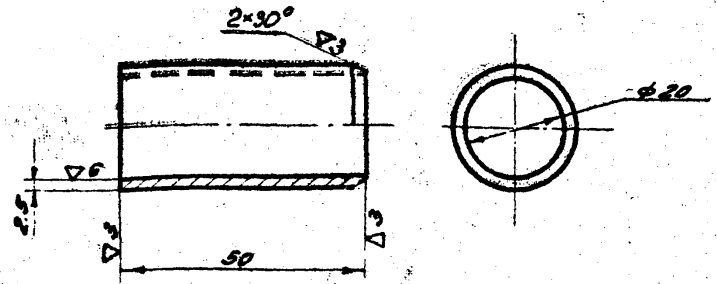


Тип сборки	№ сборки	Обозначение кардаса	Размеры кардаса		Брусок по 3.3	Старая бутель рейка по 3.5		Вес кардаса в кг.
			А	Б		мм.	мм.	
I	СБ.1	СБ1-04	470	590	—	2	2	134
	СБ.3	СБ3-02	1400					2.22
II	СБ.2	СБ2-01	470	1180	1	4	4	2.49
	СБ.4	СБ4-02	935					3.13
	СБ.5	СБ5-01	1400					3.77
	СБ.6	СБ6-02	1865					4.45
III	СБ.7	СБ7-01	1400	1766	2	6	6	5.3
	СБ.8	СБ8-01	1865					6.22
IV	СБ.9	СБ9-01	1400	2354	3	8	8	6.81
	СБ.10	СБ10-01	1865					7.97

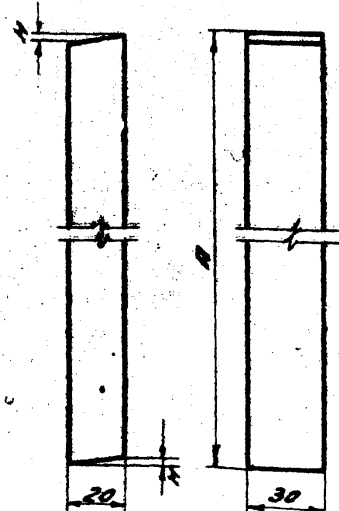
6	ГОСТ 283-63	Гвоздь 6х50	—	—	—	—	—
5	—	Бутелья	—	0,07	Ст.3	ГОСТ 380-60	20
4	—	Старая рейка	—	—	—	—	20
3	—	Брусек	СМ. ТРАБ.	—	—	—	20
2	—	Брусек	2	—	—	—	21
1	—	Брусек	2	СМ. ТРАБ.	СОСНА	ГОСТ 9635-61	20
МН ПОЗ	Обозначен.	На членовании	Кл.Бес.	Материал	Лист	Примеч.	
ТД	Узлы воздухозаборя с подвесными утеплителями клапанами к стальным переплетам ГОСТ 8125-56						Серия Ч. 904-16
1967г	Кардас клапана. Общий вид						Выпуск Лист III 19

1787  
Лист 27  
ЛНВ.12

с остальное



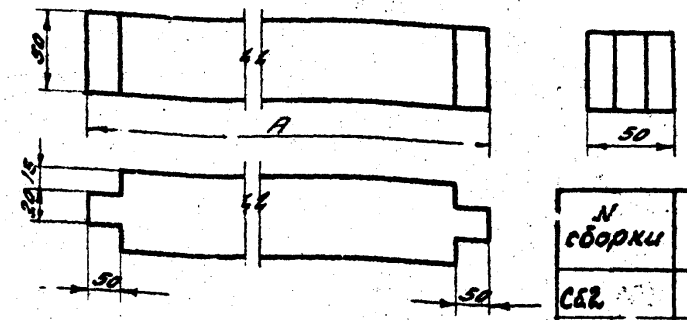
Чертеж	Борис	Втулка	ноз. 5		
Провер	Зел		Вес	М-8	Лист
4.904-16	Труба 25x2,5-Ст.3 Гост 8732-58	0.07	1:1	20	



Тип кар. кода	A	H	Вес 1шт. в кг.
I	240	4	0.078
II	260	3	0.083
III	270	3	0.086
N	270	3	0.086

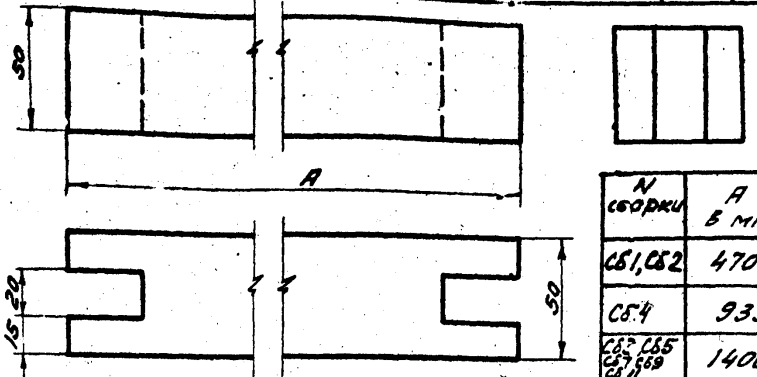
Чертеж	Борис	Опорная рейка	ноз. 4		
Провер	Зел		Вес	М-8	Лист
4.904-16	Пиломатериалы хвойных пород Гост 9685-61	см. табл.	1:2	20	

23



N сборки	A в мм	Вес 1шт. в кг.
СБ2	470	0.20
СБ4	935	0.40
СБ5, СБ7, СБ9, СБ11	1400	0.60
СБ6, СБ8, СБ10, СБ12	1865	0.84

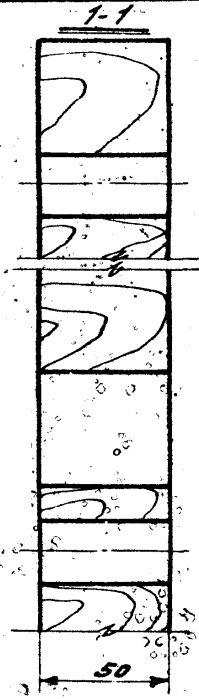
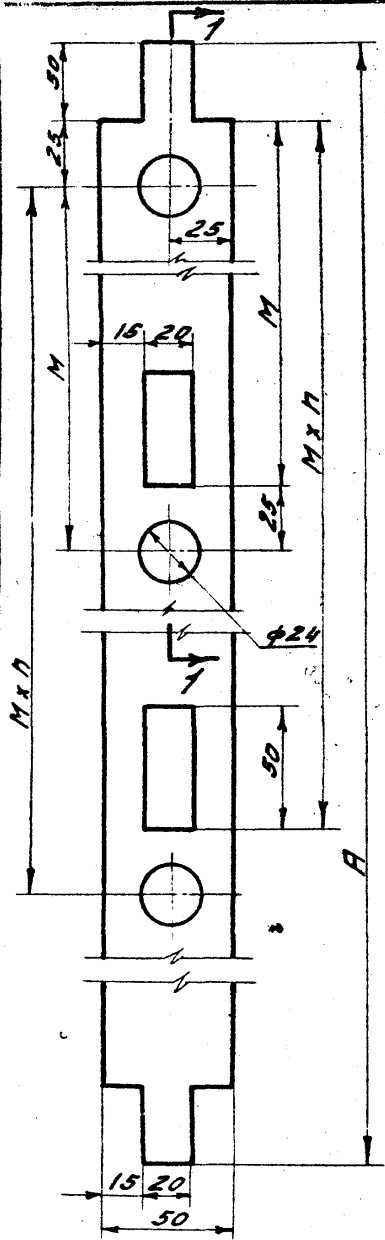
Чертеж	Борис	Брусок	ноз. 3		
Провер	Зел		Вес	М-8	Лист
4.904-16	Пиломатериалы хвойных пород Гост 9685-61	см. табл.	1:5	20	



N сборки	A в мм.	Вес 1шт. в кг.
СБ1, СБ2	470	0.22
СБ4	935	0.44
СБ3, СБ5, СБ7, СБ9, СБ11	1400	0.66
СБ6, СБ8, СБ10, СБ12	1865	0.88

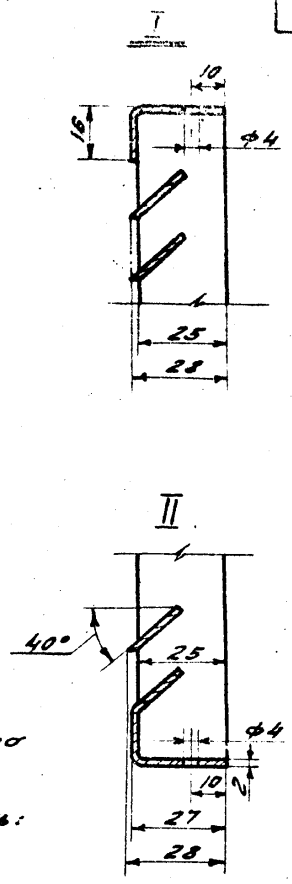
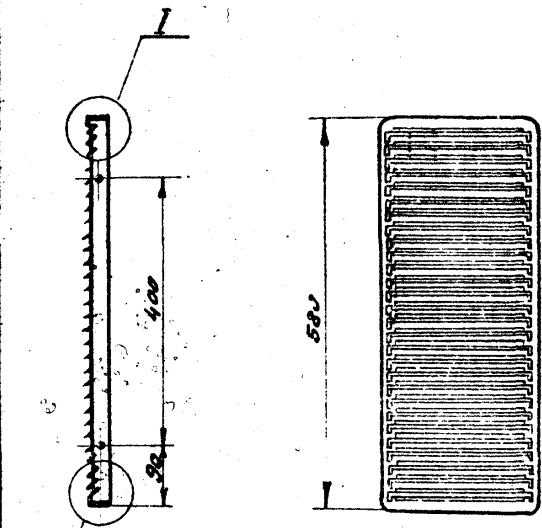
Чертеж	Борис	Брусок	ноз. 1		
Провер	Зел		Вес	М-8	Лист
4.904-16	Пиломатериалы хвойных пород Гост 9685-61	см. табл.	1:2	20	
ТД	Узлы воздухопровода с подвесными укрепленными панелями к стальным перелетам Гост 3126-56	серия 4.904-16 выпуск III			
	Каркас клапана. Детали.	Лист 20			





Тип каркаса	A	M	n	Вес 1шт. в кг.
	мм			
I	590	-	-	0.31
II	1180	565	1	0.62
III	1766	572	2	0.92
IV	2354	576	3	1.22

Жалюзи типа СТД 5291



ПРИМЕЧАНИЕ

Жалюзи приняты по чертежам треста "Сантехдеталь".  
Завод изготовитель: г. Горький Механический завод №1

Живое сечение в м²	0.092
Пропускная способность в м³/час при V=6 м/сек	2000
Количество перьев	28
Материал	ст. 3
Вес в кг	1.62

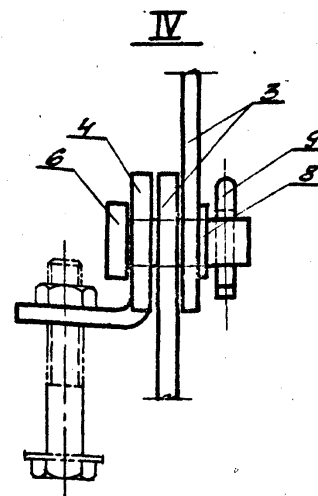
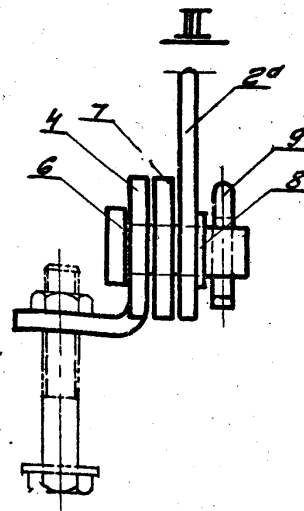
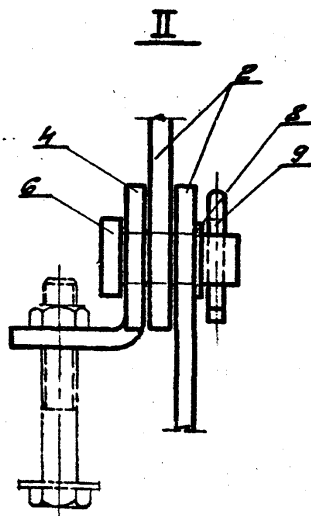
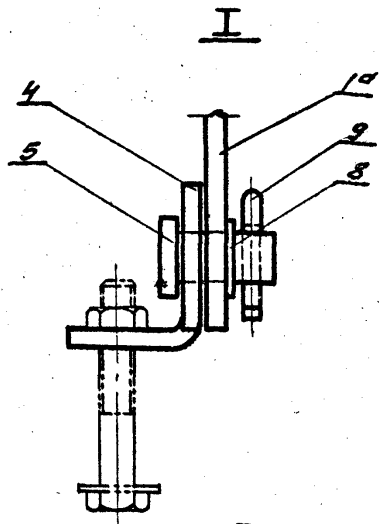
Чертил Бонн	Брусак	17032
Прова 2011		
4.904-16	Согласно ГОСТ 9635-61	Вес м.д Лист см. табл 1:2 21

ТД	Узлы воздухозабора с подвижными уплотненными клапанами к стальным перелетам ГОСТ 8126-58.	Серия 4.904-16
1967г.	Жалюзийная решетка и деталь каркаса клапана.	Выпуск Лист III 21

1621-03



Тип рычаж- ного устрой- ства	Н.Н. СБО- РОК	УСЛОВНОЕ ОБОЗНАЧЕ- НИЕ РЫЧАЖ- НОГО УСТРО- ЙСТВА	Тяга						Поводок		Ось				Прокатка		Штифт		Штифт №	Вс. кг		
			Поз. 1 <sup>а</sup>		Поз. 2, 2 <sup>б</sup>		Поз. 3, 3 <sup>б</sup>		Поз. 4		Поз. 5		Поз. 6		Поз. 7		Поз. 8				Поз. 9	
			Кол.	Вес в кг	Кол.	Вес в кг	Кол.	Вес в кг	Кол.	Вес в кг	Кол.	Вес в кг	Кол.	Вес в кг	Кол.	Вес в кг	Кол.	Вес в кг			Кол.	Вес в кг
I	СБ.2	СБ.2-02	1	0,53	—	—	—	—	2	0,3	2	0,038	—	—	—	—	2	0,008	2	0,004	0,88	
	СБ.4																					
	СБ.5																					
	СБ.6 СБ.11																					
II	СБ.7	СБ.7-02	—	—	2	1,1	—	—	3	0,45	1	0,019	2	0,042	1	0,022	3	0,012	3	0,006	1,65	
	СБ.8																					
III	СБ.9	СБ.9-02	—	—	—	—	3	1,68	4	0,6	2	0,038	2	0,042	—	—	4	0,016	4	0,003	2,38	
	СБ.10																					



ПРИМЕЧАНИЯ:

1. БОРТОВОЕ СОЕДИНЕНИЕ СМ.

ЛНСТ №17

2. ОБЩИЕ ВИДЫ СМ. ЛНСТ №22

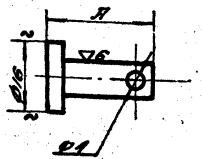
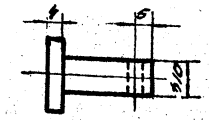
ТА	УЗЛЫ ВОЗДУХОПРОВОДА С ПР. ВЕСЬ МН УСТРОЙ- СТВАМ КЛАПАНОВ С ПР. ВЕСЬ МН ПЕ. ВОЛЕТКИ ГОСТ 95	СЕРИЯ 4,904-16
1957	РЫЧАЖНОЕ УСТРОЙСТВО ДЛЯ КЛАПАНОВ. УЗЛЫ И ТРЕБОВАНИЯ КОЛИЧЕСТВ И ВЕСОВ.	Выпуск ЛНСТ 23

1787

24

1178.28

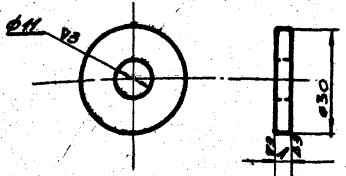
93 Остальное



N	Л	ВЕС
НОС	ММ	ГР
5	25	0,019
6	29	0,021

Чертня БУРА	Полоса	Лист	№	Стр.	ГОСТ	№	Стр.	ГОСТ		
1.904-16	К.П.Р.	ОСБ	НОС 5,6	ВЕС	7-8	Лист	24	ГОСТ 2890-57	Стр.3	ГОСТ 390-60

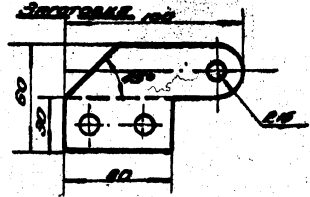
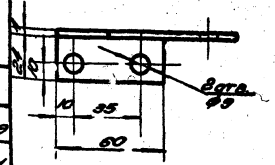
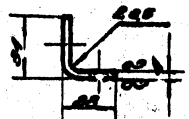
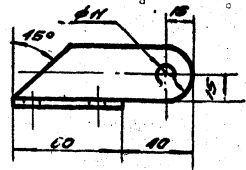
93 ОСТАЛЬНОЕ



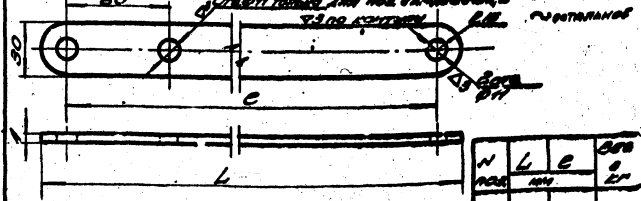
Чертня БУРА	Полоса	Лист	№	Стр.	ГОСТ	№	Стр.	ГОСТ		
1.904-16	К.П.Р.	ПРОСТРАН	НОС 7	ВЕС	11-5	Лист	24	ГОСТ 2890-57	Стр.3	ГОСТ 390-60

93 Остальное

27



Чертня БУРА	Полоса	Лист	№	Стр.	ГОСТ	№	Стр.	ГОСТ		
1.904-16	К.П.Р.	ПОВОРАТ	НОС 1	ВЕС	11-3	Лист	24	ГОСТ 102-57	Стр.3	ГОСТ 390-60



N	Л	Е	ВЕС
НОС	ММ	ГР	ГР
1	870	810	0,58
2	805	808	0,85
3	905	878	0,88

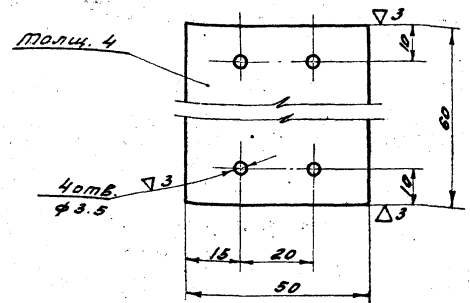
Чертня БУРА	Полоса	Лист	№	Стр.	ГОСТ	№	Стр.	ГОСТ		
1.904-16	К.П.Р.	ТЯГА	НОС 2	ВЕС	11-3	Лист	24	ГОСТ 102-57	Стр.3	ГОСТ 390-60

Части оборудования с подвеской и стальной перемычкой  
 1.904-16  
 РЫЧАЖНОЕ УСТРОЙСТВО ДЛЯ КЛИНОВОГО  
 АСТАРИН.

9821-03 30

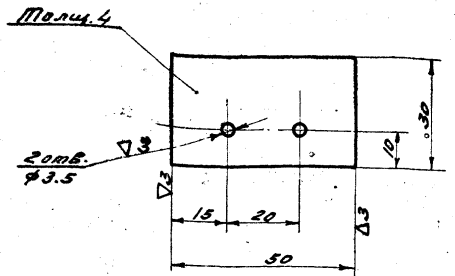
1. Черт. № 87  
 2. Числ. лист 25  
 3. Шк. № 8  
 4. С. 10  
 5. С. 11  
 6. С. 12  
 7. С. 13  
 8. С. 14  
 9. С. 15  
 10. С. 16  
 11. С. 17  
 12. С. 18  
 13. С. 19  
 14. С. 20  
 15. С. 21  
 16. С. 22  
 17. С. 23  
 18. С. 24  
 19. С. 25  
 20. С. 26  
 21. С. 27  
 22. С. 28  
 23. С. 29  
 24. С. 30  
 25. С. 31  
 26. С. 32  
 27. С. 33  
 28. С. 34  
 29. С. 35  
 30. С. 36  
 31. С. 37  
 32. С. 38  
 33. С. 39  
 34. С. 40  
 35. С. 41  
 36. С. 42  
 37. С. 43  
 38. С. 44  
 39. С. 45  
 40. С. 46  
 41. С. 47  
 42. С. 48  
 43. С. 49  
 44. С. 50  
 45. С. 51  
 46. С. 52  
 47. С. 53  
 48. С. 54  
 49. С. 55  
 50. С. 56  
 51. С. 57  
 52. С. 58  
 53. С. 59  
 54. С. 60  
 55. С. 61  
 56. С. 62  
 57. С. 63  
 58. С. 64  
 59. С. 65  
 60. С. 66  
 61. С. 67  
 62. С. 68  
 63. С. 69  
 64. С. 70  
 65. С. 71  
 66. С. 72  
 67. С. 73  
 68. С. 74  
 69. С. 75  
 70. С. 76  
 71. С. 77  
 72. С. 78  
 73. С. 79  
 74. С. 80  
 75. С. 81  
 76. С. 82  
 77. С. 83  
 78. С. 84  
 79. С. 85  
 80. С. 86  
 81. С. 87  
 82. С. 88  
 83. С. 89  
 84. С. 90  
 85. С. 91  
 86. С. 92  
 87. С. 93  
 88. С. 94  
 89. С. 95  
 90. С. 96  
 91. С. 97  
 92. С. 98  
 93. С. 99  
 94. С. 100

⇒ Остальное



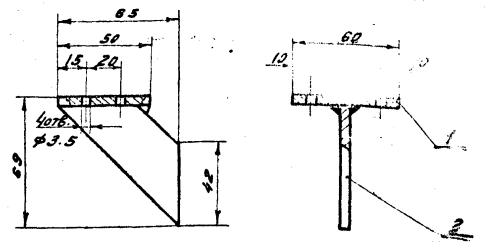
Черт. № 87	Провер. 2004	ПЛОСКА	СБ3-03-01		
4.904-16	Полоса 4x30 ГОСТ 103-57 Ст.3 ГОСТ 380-60		Вес 0.094	М.8 7:7	Лист 25

⇒ Остальное



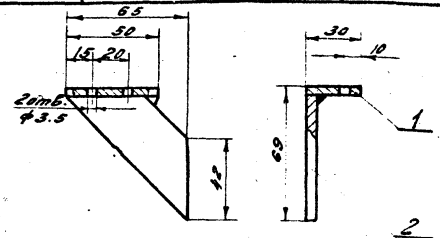
Черт. № 87	Провер. 2004	ПЛОСКА	СБ1-05-01		
4.904-16	Полоса 4x30 ГОСТ 103-57 Ст.3 ГОСТ 380-60		Вес 0.047	М.8 7:7	Лист 25

28



Общий вес кронштейна СБ3-03 - 0.152 кг

2	СБ1-05-02	Косынка	1	0.058	Ст.3 ГОСТ 380-60	26
1	СБ3-03-01	Плоская	1	0.094	Ст.3 ГОСТ 380-60	25
ИИ поз.	Обознач.	Наименование	Кол. Вес	Материал	Лист	Примеч.



Общий вес кронштейна СБ1-05 - 0.105 кг

2	СБ1-05-02	Косынка	1	0.058	Ст.3 ГОСТ 380-60	26
1	СБ1-05-01	Плоская	1	0.047	Ст.3 ГОСТ 380-60	25
ИИ поз.	Обознач.	Наименование	Кол. Вес	Материал	Лист	Примеч.
ТД	Узлы воздухоотделителя с повесными утепленными клапанами к горизонтальным перельетам. ГОСТ 8126-56					Серия 4.904-16
71.	Кронштейны, общие виды и детали.					Выпуск Лист III 25



ТБИЛИСКИ

РЕГИСТР

Тбилиси-380019 пр. Церет

Сдано в печать

Заказ № 450 Тираж 500

Цена — руб. 93 коп.