

ТИПОВОЙ ПРОЕКТ  
902-2-221

ОЧИСТНЫЕ СООРУЖЕНИЯ  
для СТОЧНЫХ ВОД от МОЙКИ АВТОМОБИЛЕЙ  
с РАСХОДОМ до 1,5 л/сек.

СОСТАВ ПРОЕКТА:

- Альбом I - Пояснительная записка. Технологические чертежи.  
Архитектурно-строительные чертежи.
- Альбом II - Сметы. Заказные спецификации.
- Альбом III - НЕСТАНДАРТИЗИРОВАННОЕ ОБОРУДОВАНИЕ.

Альбом III

ЦЕНТРАЛЬНЫЙ ИНСТИТУТ ТИПОВОГО ПРОЕКТИРОВАНИЯ  
ГОССТРОЯ СССР

Москва, А-445, Смольная ул., 22

Сдано в печать 1975 года

Заказ №1833

Тираж 1400 экз.

## Содержание альбома

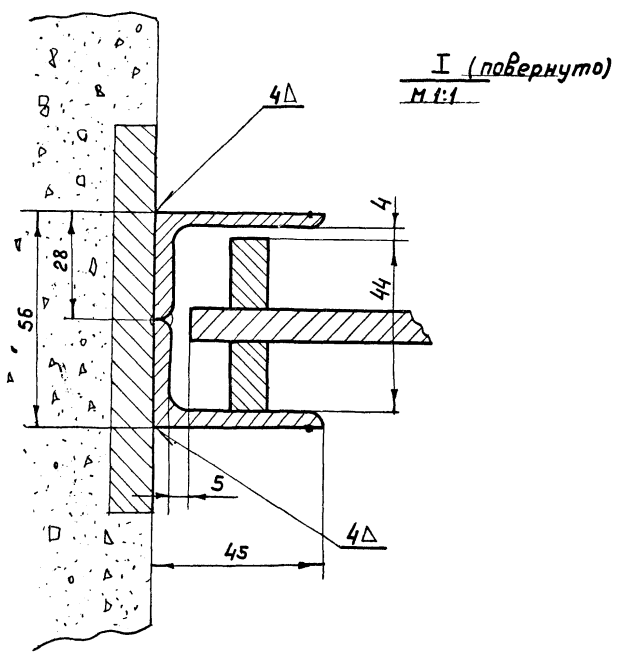
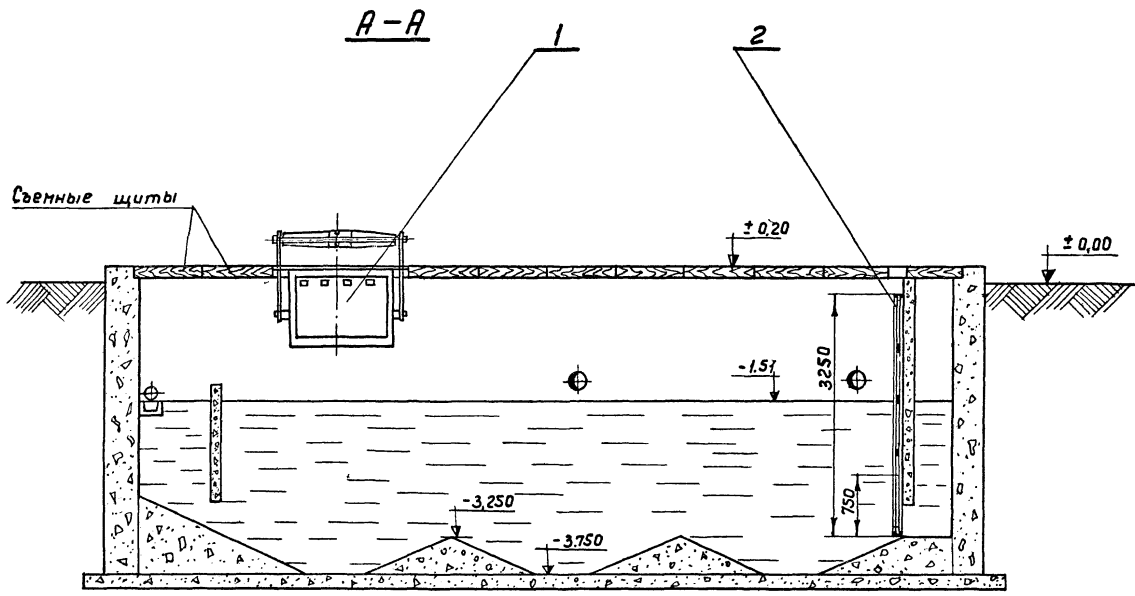
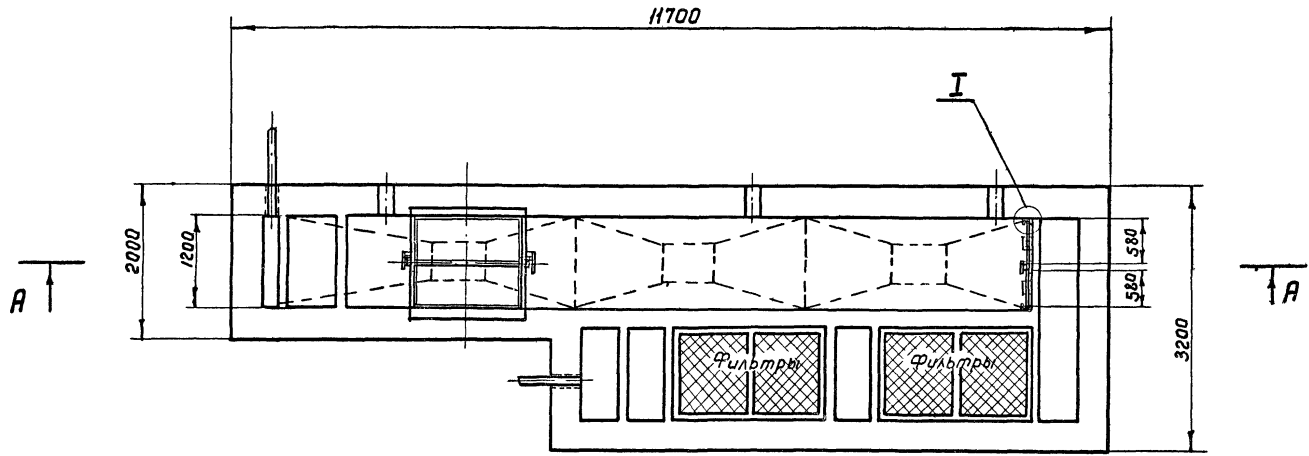
Наименование чертежей	№ № лист	№ № страниц альбома
Содержание альбома	1	2
Ведомость спецификаций	ОС-00000008	4
Ведомость покупных деталей	ОС-00000009	4
Спецификация на общий вид	ОС-0000000	7
Общий вид	ОС-0000000сб	3
Технические условия	ОС-ТУ	5; 6; 7
Спецификация на бадью	ОС-0100000	8
Сборочный чертеж бадьи	ОС-0100000сб	10
Спецификация на ванну	ОС-0101000	8
Сборочный чертеж ванны	ОС-0101000сб	11
Спецификация на кронштейн	ОС-0101100	9
Чертеж кронштейна	ОС-0101100сб	16
Чертеж щеки	ОС-0101101	15
Чертеж ребра	ОС-0101102	15
Чертеж оси	ОС-0101001	14
Чертеж прокладки	ОС-0101002	14
Чертеж уголка верхнего	ОС-0101003	14
Чертеж листа бокового	ОС-0101004	14
Чертеж уголка нижнего	ОС-0101005	17
Чертеж уголка	ОС-0101007	17
Чертеж уголка	ОС-0101009	17
Спецификация на каромысла	ОС-0102000	9
Сборочный чертеж каромысла	ОС-0102000сб	12
Чертеж оси каромысла	ОС-0102001	13
Чертеж полки	ОС-0102002	13
Спецификация штанги в сборе	ОС-0103000	9
Сборочный чертеж штанги в сборе	ОС-0103000сб	12

Наименование чертежей	№ № лист	№ № страниц альбома
Содержание альбома	2	2
Чертеж штанги	ОС-0103001	13
Чертеж втулки	ОС-0103002	13
Спецификация запора	ОС-0104000	9
Сборочный чертеж запора	ОС-0104000сб	16
Чертеж рычага	ОС-0104001	15
Чертеж оси	ОС-0104002	15
Чертеж пружины	ОС-0100001	17
Спецификация шибера	ОС-0200000	7
Сборочный чертеж шибера	ОС-0200000сб	18
Чертеж плиты	ОС-0200001	19
Чертеж ручки	ОС-0200002	19
Руководство по эксплуатации	ОС-РЭ	19; 20
Паспорт	ОС-ПС	20; 21.

Примечание: Конструкция  
в производстве не испытана.

РСФСР МИНАВТОТРАНС ГИПРОАВТОТРАНС г. Москва 1973 г. Очистные сооружения для сточных вод от мойки автомобилей с расхо- дом до 1,5 л/сек.	Общепроектные данные.	ТИПОВОЙ ПРОЕКТ 902-2-221
	Содержание альбома.	АЛЬБОМ III ЛИСТ 1

Туполой проект 902-2-221 Альбом III



				<b>0С - 0000000 СБ</b>			
Изм. Лист	№ док-м.	Подп.	Дата	Очистные сооружения для сточных вод от мойки автомобилей с расходом до 1,5 л/сек.	Лит.	Масса	Несетый
Разраб.	Козлов	Л	12.73				1:50
Пров.	Шолманов	Л			Л ст	Листов	1
Т.контр.	Тюрин	Л		Общий вид.	Гипроавтотранс		
И.контр.	Хусид	Л					
Утв.	Шолманов	Л					

И.В.Козлов, Подп. и дата 88/133  
 Взам. инв. № Ш.И.К.5-3/81, Подп. и дата

№ строки	Обозначение	Наименование	Куда входит		Примечание
			Обозначение	Кол. Общее кол-во	
1	ОС 0000000	Очистные сооружения для сточных вод от мойки автомобилей с расходом до 3,0 л/сек.			
2	ОС-0100000	Бадья	ОС — 0000000	1 1	
3	ОС-0101000	Ванна	ОС — 0100000	1 1	
4	ОС-0102000	Корытце	ОС — 0100000	1 1	
5	ОС-0103000	Штанга в сборе	ОС — 0100000	2 2	
6	ОС-0104000	Запор	ОС — 0100000	1 1	
7	ОС-0101100	Кранштейн	ОС — 0101000	2 2	
8	ОС-0200000	Шибер	ОС — 0000000	2 2	
9	ВП	Ведомость покупки изделий		1 1	

Шт. лист	№ докум.	подп.	дата	ОС-0000000 ВС		
Разраб.	Единоуст	Колосов	11.73	Очистные сооружения для сточных вод от мойки автомобилей с расходом до 1,5 л/сек.		
Пробер.	Колосов	Колосов	11.73	Лит.	Лист	Листов
И.Контр.	Жусид	Жусид				1
Утв.	Шаманов	Шаманов		Гипроавтотранс		
Копировать				Формат 12		

№ строки	Наименование	Обозначение документа на поставку	Поставщик	Куда входит (обозначение)	Количество			Примечан.
					на из-делие	в комплект	на резервуар	
1	Гайка М16 кл.2-011	ГОСТ 5935-73		ОС 0100000	2		2	
2	Гайка М30-011	ГОСТ 5935-73		— » —	2		2	
3	Шайба 10-011	ГОСТ 11371-68		— » —	1		1	
4	Шайба 16-011	ГОСТ 11371-68		— » —	2		2	
5	Шайба 30-011	ГОСТ 11371-68		— » —	2		2	
6	Шплинт 2,5x16	ГОСТ 397-66		— » —	1		1	
7	Шплинт 4,0x30	ГОСТ 397-66		— » —	2		2	
8	Шплинт 6,3x60	ГОСТ 397-66		— » —	2		2	

Шт. лист	№ докум.	подп.	дата	ОС-0000000 ВП		
Разраб.	Единоуст	Колосов	11.73	Очистные сооружения для сточных вод от мойки автомобилей с расходом до 1,5 л/сек.		
Проб.	Колосов	Колосов	11.73	Лит.	Лист	Листов
И.Контр.	Жусид	Жусид				1
Утв.	Шаманов	Шаманов		Гипроавтотранс		

Настоящие технические условия распространяются на бадью и шибер очистных сооружений для сточных вод от мойки автомобилей

### 1. Технические требования

Бадья и шибер должны соответствовать требованиям настоящих технических условий и комплекта документации согласно ОС-000000.

### 2. Технические данные

#### Бадья

2.1. Тип - переносная для сбора осадков, со сливом отстоящейся воды

2.2. Объем, м<sup>3</sup> 1,7

2.3. Габаритные размеры:

длина, мм — 1700

ширина, мм — 1290

высота, мм — 1570

2.4. Вес, кг — 321,5

#### Шибер

2.1. Тип - ручной, для слива воды из отстойника.

2.2. Габаритные размеры:

ОС - ТУ

Изм.	Лист	Исход.	Подп.	Дата	Очистные сооружения для сточных вод от мойки автомобилей с расходом 45 л/сек.	Лист	Лист	Листов
Разраб.	Козлов	Ан	ИЗ					10
Провер.	Шаламов	Ан						
И.Контр.	Хисид	Ан						
Утв.	Шаламов	Ан						

Копировал *М*

Формат И

ширина, мм — 580

высота, мм — 3250

2.3. вес, кг — 50 кг.

### 3. Характеристика

3.1. Все детали, узлы и изделие в целом должны изготавливаться по техническому процессу, обеспечивающему выполнение требований утвержденных чертежей и настоящих технических условий

3.2.2. Материалы, используемые для изготовления изделия, сварка грунтовка и окраска, методы контроля, прием и сдачи, хранение должны соответствовать общим техническим требованиям ОНСТ. 636.64, утвержденным Министерством 18 декабря 1964 г.

1.2.3. Изделие должно соответствовать „Требованиям техники безопасности к зарежному и ремонтному оборудованию“, утвержденным Министерством 31 июля 1963 г. и согласованным с ЦК профсоюза работников связи, рабочих оборотранспорта и шоссевых дорог 7 июля 1963 г.

1.2.4. Изделие должно быть окрашено в соответствии с требованиями общих технических условий ОН СТ. 636.64 с применением следующих материалов:

ОС - ТУ

Изм.	Лист	Исход.	Подп.	Дата	ОС - ТУ	Лист	Лист	Листов
Изм.	Лист	Исход.	Подп.	Дата				2

Копировал *М*

Формат И

для грунтовки фл-03К ГОСТ 9109-59. окраску следует производить нитроглифталевой эмалью НЦ-132 ГОСТ 6631-65

### 4. Комплектность

Изделия поставляются заказчику в следующей комплектности

4.1. Бадья

4.2. Шибер

4.3. Техническая документация:

а. паспорт шт. - 1

б. руководства по эксплуатации, шт. - 1

### 5. Маркировка

5.1. На бадье принятой ОТК завода-изготовителя, на лицевой части должна быть укреплен фирменная табличка, в которой указывается наименование Министерства, объединения, завода-изготовителя, заводской номер изделия, год выпуска и клеймо ОТК.

5.2. Способ нанесения подписи на фирменной табличке выбирается заводом-изготовителем

ОС - ТУ

Изм.	Лист	Исход.	Подп.	Дата	ОС - ТУ	Лист	Лист	Листов
								3

### 6. Упаковка

6.1. Бадья и шибер должны быть упакованы в деревянный ящик, изготовленный по чертежам завода.

Внутренняя поверхность ящика выстлана пергаментом ГОСТ 2697-64.

6.2. Перед упаковкой цепь тяговая должна быть законсервирована.

Консервация должна обеспечить сохранность тяговой цепи не менее 12 месяцев. Для консервации применять смазку УМЗ ГОСТ 3005-51 или К17 ГОСТ 10271-64

Консервация изделия производится согласно требованиям ГОСТ 13168-68 „Консервация металлических изделий“

6.3. Упаковка технической документации, отправляемой вместе с тяговой цепью, должна обеспечить полную ее сохранность при транспортировке.

6.4. На боковых сторонах ящика трафаретным способом наносится: индекс изделия, наименование отправителя, адрес грузополучателя, масса (брутто, нетто) и предупреждения

ОС - ТУ

Изм.	Лист	Исход.	Подп.	Дата	ОС - ТУ	Лист	Лист	Листов
								4



Внесенные изменения

Пункт	Изменения	Дата	Основание	Согласование

ос - ту

9

Изм. лист № докум. Подп. Дата  
Копировал М

Формат II

Приложение I

Перечень документов, на которые даны ссылки в технических условиях  
 ГОСТ 9754-61 - эмали МП-12  
 ГОСТ 2697-64 - пергамин  
 ГОСТ 8486-66 - пиломатериалы  
 ГОСТ 3005-51 - смазка пшечная  
 ГОСТ 9109-59 - грунт ФЛ-ОЗК  
 ГОСТ 18672-73 - ящики деревянные неразборные для промышленной продукции  
 ГОСТ 10877-64 - смазка консервационная  
 ГОСТ 13168-69 - консервация металлических изделий.

Отраслевая норма от.ст 636-64  
 «Общие технические требования на изготовление и приемку гаражного оборудования, дорожной техники, авто подвижного состава и других изделий», выпускаемых предприятиями Министерства автомобильного транспорта.  
 «Требования техники безопасности к гаражному и ремонтному оборудованию, утвержденные Министром 31 июня 1963 года и ее согласованные с ЦК профсоюза работников связи, рабочих автотранспорта и шоссеных дорог 7 июня 1963 года»

ос - ту

10

Изм. лист № докум. Подп. Дата  
Копировал М

Формат II

Формат	Зона	Поз.	Обозначение	Наименование	Кол.	Примечание
				<u>Документация</u>		
22			ос — 0000000 СБ	Сборочный чертеж		
*			ос — 0000000 ВС	ведомость спецификации		
			ос — 0000000 ВП	ведомость покупных изделий		
			ос — 0000000 ТУ	Технические условия		
				<u>Сборочные единицы</u>		
11	1		ос — 0100000	Бадья	1	
11	2		ос — 0200000	Шибер	2	
				<u>Комплекты</u>		
			ос — 0000000 РЭ	Руководство по эксплуатации		
			ос — 0000000 ПС	Паспорт		

ос - 0000000

Очистные сооружения для сточных вод от мойки автомобилей с расходом до 3.5 л/сек

Изм. лист № докум. Подп. Дата  
Исправтотранс

Изм. лист № докум. Подп. Дата  
Разраб. Козлов  
Провер. Шиманов  
И.контр. Жусид  
Утв. Шиманов

Формат	Зона	Поз.	Обозначение	Наименование	Кол.	Примечание
				<u>Документация</u>		
22			ос - 0200000 СБ	Сборочный чертеж		
				<u>Детали</u>		
11	1		ос — 0200001	Плита	1	
11	2		ос — 0200002	ручка	1	
Б/ч	3		ос — 0200003	Ребра	4	
				Полоса 10x18 гост 103-57 ст.3 гост 535-58		
				L = 750		
Б/ч	4		ос — 0200004	Связь	2	
				Полоса 8x20 гост 103-57 ст.3 гост 535-58		
				L = 165		
Б/ч	5		ос — 0200005	Связь	1	
				Полоса 8x16 гост 103-57 ст.3 гост 535-58		
				L = 80		

ос - 0200000

Шибер

Изм. лист № докум. Подп. Дата  
Исправтотранс

Изм. лист № докум. Подп. Дата  
Разраб. Козлов  
Провер. Шиманов  
И.контр. Жусид  
Утв. Шиманов

Заказ 4411  
Изм. лист № докум. Подп. и дата  
Любовой проект



Формат	Зона	Лист	Обозначение	Наименование	Кол.	Примечание
				<u>Документация</u>		
22			ОС - 010000СБ	Сборочный чертеж		
				<u>Сборочные единицы</u>		
II	1		- 0101000	Ванна	1	
II	2		- 0102000	Каромысло	1	
II	3		- 0103000	Штанга в сборе	2	
II	4		- 0104000	Запор	1	
				<u>Детали</u>		
II	5		- 0100001	Пружина	1	
				<u>Стандартные изделия</u>		
	6			Шайба 10 - 011 гост 11371 - 68	1	
	7			Шплинт 25x16 гост 397-66	1	
	8			Шплинт 4,0x30 гост 397-66	2	
	9			Гайка М16 кл2-011 гост 5935-73	2	

ОС-0100000

Изм/Лист № докум. Изм. Дата

Разработчик: Козлов А.И.

Проверено: Шалманов В.И.

Н.контр. Утв. Шалманов В.И.

Копировал: ИИ

Лит. Лист Листов

1 1 2

Типоавтотранс

Формат II

Формат	Зона	Лист	Обозначение	Наименование	Кол.	Примечание
				<u>Документация</u>		
22			ОС-0101000СБ	Сборочный чертеж		
				<u>Сборочные единицы</u>		
II	1		ОС - 0101000	Кранштейн	2	
				<u>Детали</u>		
II	2		ОС - 0101001	Ось	2	
II	3		ОС - 0101002	Прокладка	4	
II	4		ОС - 0101003	Уголок верхний	2	
II	5		ОС - 0101004	Лист боковой	2	
II	6		ОС - 0101005	Уголок нижний	2	
6/4	7		ОС - 0101006	Уголок Уголок 32x32x4 гост 8509-72 ст.3 гост 535-58 L = 964	4	
II	8		ОС - 0101007	Уголок	2	
6/2	9		ОС - 0101008	Лист Лист 4 гост 5681-57 ст.3 гост 500-58 965 x 1460	2	
II	10		ОС - 0101009	Уголок	2	

ОС-0101000

Изм/Лист № докум. Изм. Дата

Разработчик: Козлов А.И.

Проверено: Шалманов В.И.

Н.контр. Утв. Шалманов В.И.

Копировал: ИИ

Лит. Лист Листов

1 1 2

Типоавтотранс

Формат II

Формат	Зона	Лист	Обозначение	Наименование	Кол.	Примечание
				<u>Документация</u>		
	10			Шайба 16 - 011 гост 11371-68	2	
	11			Шплинт 6,3x60 гост 397-66	2	
	12			Гайка М30-011 гост 5935-73	2	
	13			Шайба 30-011 гост 11371-68	2	

ОС-0100000

Изм/Лист № докум. Изм. Дата

Копировал: ИИ

Лит. Лист Листов

1 1 2

Формат II

Формат	Зона	Лист	Обозначение	Наименование	Кол.	Примечание
6/4	11		ОС - 0101010	Днище Лист 4 гост 5681-57 ст.3 гост 535-58 1110 x 1460	1	
6/2	12		ОС - 0101011	Упор Лист 5 гост 5681-57 ст.3 гост 535-58 20 x 20	1	

ОС-0101000

Изм/Лист № докум. Изм. Дата

Копировал: ИИ

Лит. Лист Листов

1 1 2

Формат II

Львов м. Типовой проект 88133

Львов м. Типовой проект 88133

Формат	Зона	Поз.	Обозначение	Наименование	Кол.	Примечание
				<u>Документация</u>		
12			ОС - 0102000 СБ	Сборочный чертеж	1	
				<u>Детали</u>		
11	1		- 0102001	Ось каромысла	1	
11	2		- 0102002	Палка	2	
6/12	3		- 0102003	Пластина	4	0,8 кг.
				Лист 5 ГОСТ 5681-57 Ст.3 ГОСТ 500-58 100 x 200		

**ОС - 0102000**

Изм.	Лист	№ докум.	Подп.	Дата
Разраб.	Козлов			12.73
Проб.	Шаламанов			
Н.контр.	Жуев			
Чтв.	Шаламанов			

Копировал *И*

Лит.	Лист	Листов
		1

**Каромысла**

Гипроавтотранс

Формат II

Формат	Зона	Поз.	Обозначение	Наименование	Кол.	Примечание
				<u>Документация</u>		
12			ОС - 0103000 СБ	Сборочный чертеж		
				<u>Детали</u>		
11	1		- 0103001	Штанга	1	
11	2		- 0103002	Втулка	1	

**ОС - 0103000**

Изм.	Лист	№ докум.	Подп.	Дата
Разраб.	Козлов			12.73
Проб.	Шаламанов			
Н.контр.	Жуев			
Чтв.	Шаламанов			

Копировал *И*

Лит.	Лист	Листов
		1

**Штанга в сборе**

Гипроавтотранс

Формат II

Формат	Зона	Поз.	Обозначение	Наименование	Кол.	Примечание
				<u>Документация</u>		
12			ОС - 0104000 СБ	Сборочный чертеж		
				<u>Детали</u>		
11	1		- 0104001	Рычаг	1	
11	2		- 0104002	Ось	1	

**ОС - 0104000**

Изм.	Лист	№ докум.	Подп.	Дата
Разраб.	Козлов			12.73
Проб.	Шаламанов			
Н.контр.	Жуев			
Чтв.	Шаламанов			

Копировал *И*

Лит.	Лист	Листов
		1

**Запор**

Гипроавтотранс

Формат	Зона	Поз.	Обозначение	Наименование	Кол.	Примечание
				<u>Документация</u>		
12			ОС - 0101100 СБ	Сборочный чертеж		
				<u>Детали</u>		
11	1		- 0101101	Щека	2	
11	2		- 0101102	Ребра	2	
6/12	3		- 0101103	Пластина	1	0,4 кг.
				Лист 5 ГОСТ 5681-57 Ст.3 ГОСТ 500-58 50 x 155		

**ОС - 0101100**

Изм.	Лист	№ докум.	Подп.	Дата
Разраб.	Козлов			12.73
Проб.	Шаламанов			
Н.контр.	Жуев			
Чтв.	Шаламанов			

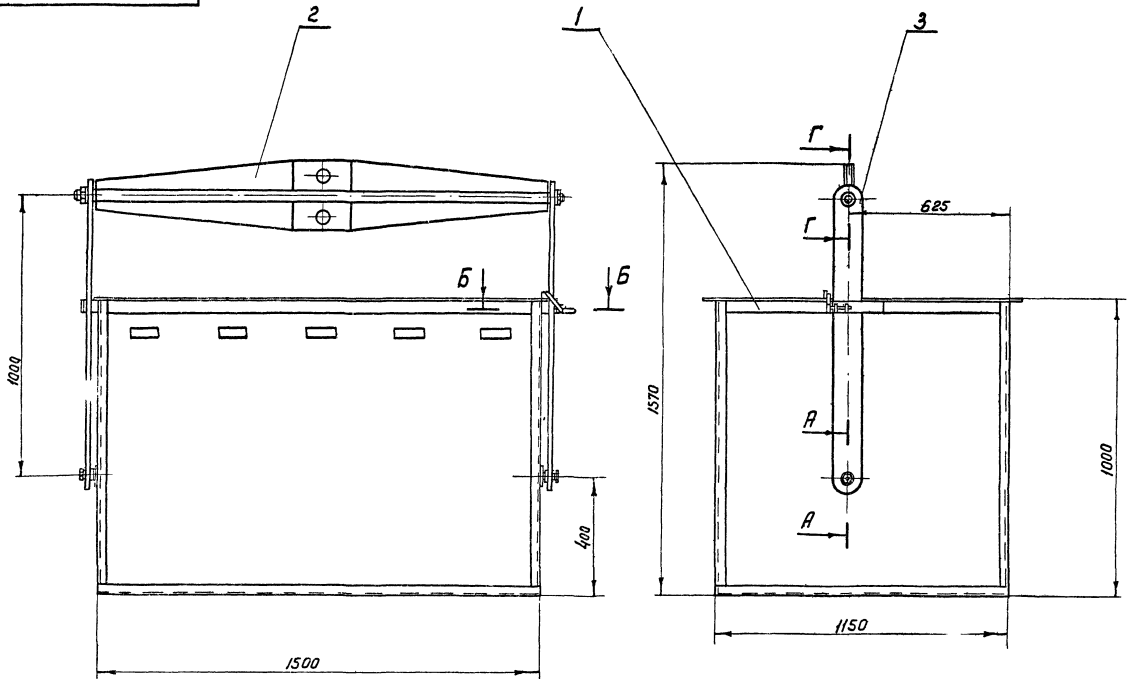
Копировал *И*

Лит.	Лист	Листов
		1

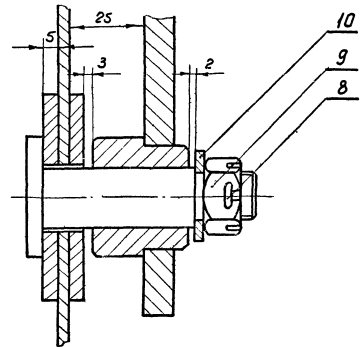
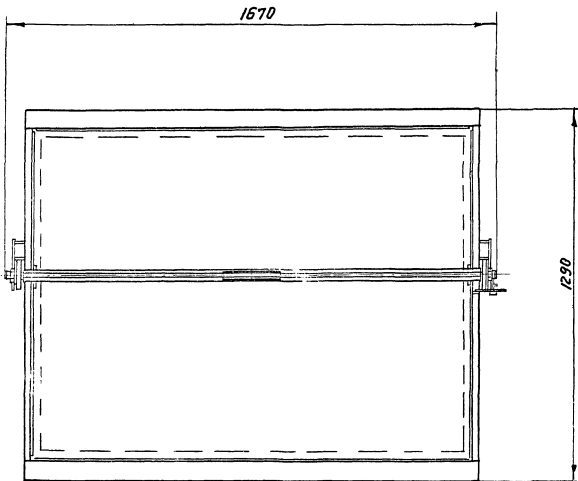
**Кронштейн**

Гипроавтотранс

Архив № 1  
 Типовой проект  
 88/133  
 Упр. № 133  
 Подп. и дата  
 Взам. инв. №  
 Инв. № 68/133

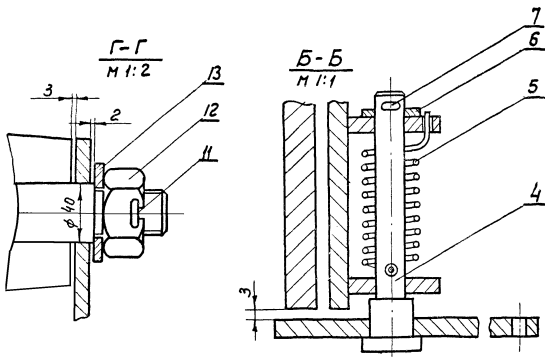


**A-A**  
M 1:1

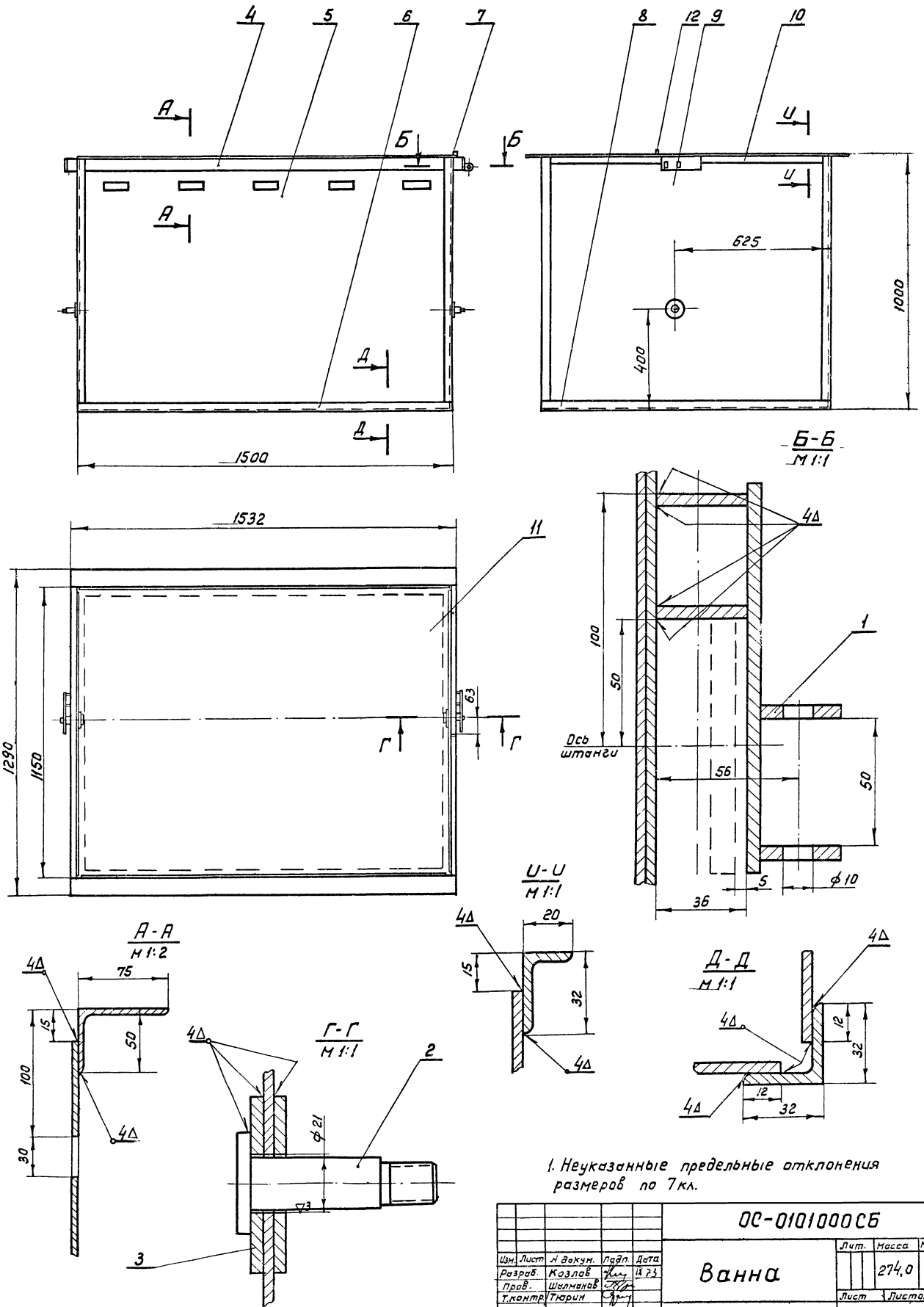


**Техническая характеристика**

- 1. Тип - переносная, для сбора осадков, со сливом отстаившейся воды.
- 2. Объем м<sup>3</sup> — 1.7
- 3. Габаритные размеры:
  - длина, мм — 1700
  - ширина, мм — 1290
  - высота, мм — 1570
- 4. Вес, кг — 321.5



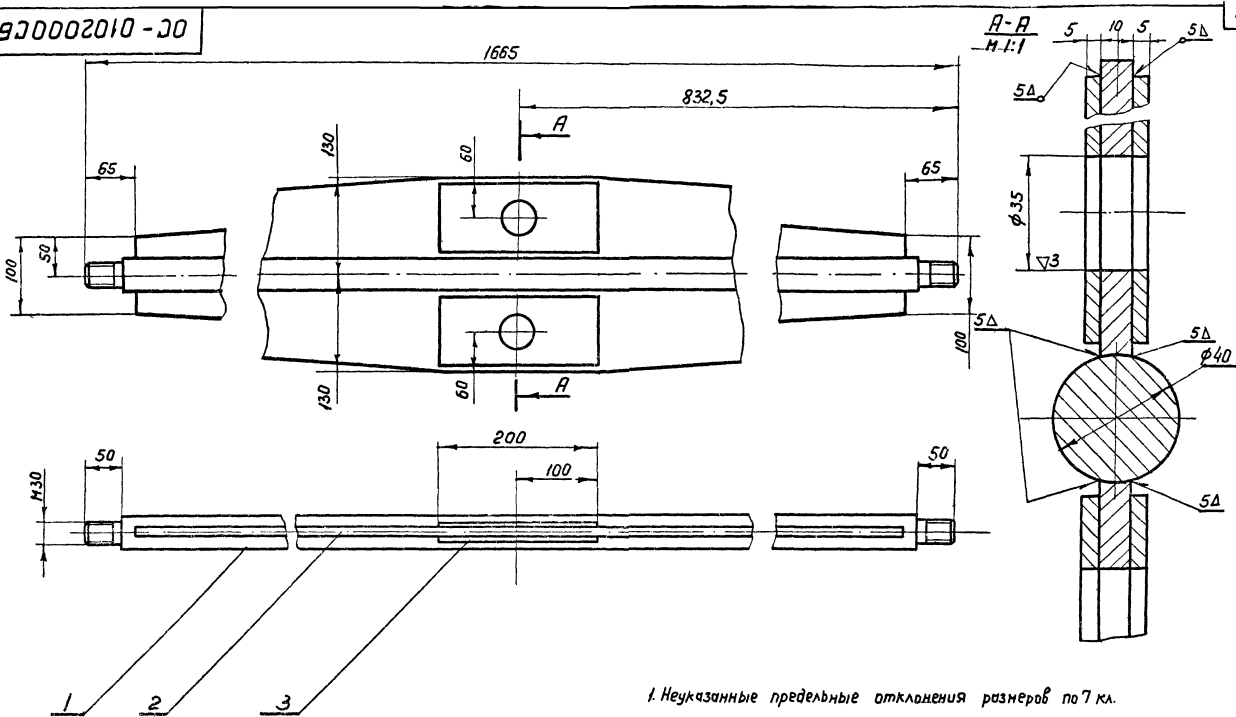
ОС - 0100000СБ				Лист	Масса	Масштаб
Изм.	Лист	И докум.	Подп.	Дата	321.5	1:10
Разраб.	Козлов	Ан	1872			
Проб.	Шалманов	Ж				
Т.контр.	Тюрин	Ж				
И.контр.	Жусид	Ж			Лист	Листов 1
Чтв.	Шалманов	Ж			Гипроавтотранс	



1. Неуказанные предельные отклонения размеров по 7 кл.

				08-0101000СБ			
Изм.	Лист	и вак. кн.	Падл.	Дата	Лит.	Масса	Масштаб
						274,0	1:10
Разр.	Козлов	С.А.	18.73		Лист / Листов /		
Пров.	Шалманов	С.А.			Липроваттранс		
Т.контр.	Тюрин	С.А.					
И.контр.	Журид	С.А.					
Итб.	Шалманов	С.А.					

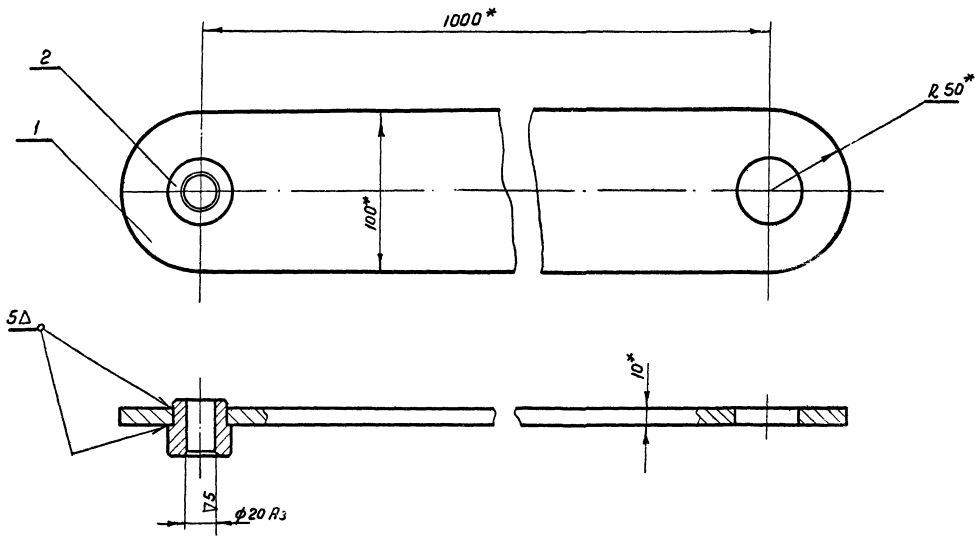
Ванна



1. Неуказанные предельные отклонения размеров по 7 кл.

				0С-0102000СБ			
Изм.	Лист	№ докум.	Подп.	Дата	Лит.	Масса	Наситов
Разраб.	Козлов	Козлов	Козлов	19.05		31.3	1:4
Проб.	Шаманов	Шаманов	Шаманов		Лист	Листов 1	
Т.контр.	Тюрин	Тюрин	Тюрин		Гипроавтотранс		
Н.контр.	Хусид	Хусид	Хусид				
Утв.	Шаманов	Шаманов	Шаманов				

Формат 12



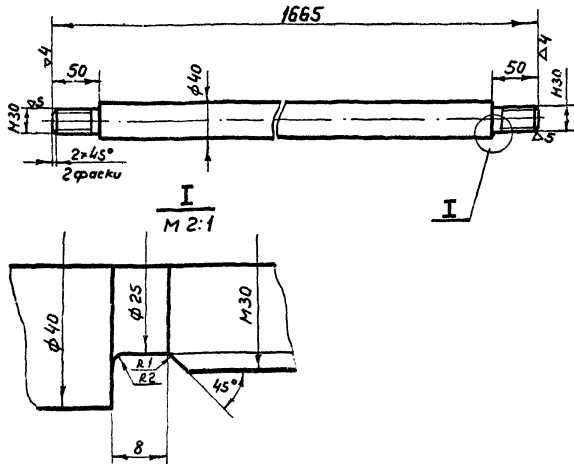
1. Неуказанные предельные отклонения размеров по 7 кл.  
2\* Размеры для справок

				0С-0103000СБ			
Изм.	Лист	№ докум.	Подп.	Дата	Лит.	Масса	Наситов
Разраб.	Козлов	Козлов	Козлов	19.05		7.6	1:2
Проб.	Шаманов	Шаманов	Шаманов		Лист	Листов 1	
Т.контр.	Тюрин	Тюрин	Тюрин		Гипроавтотранс		
Н.контр.	Хусид	Хусид	Хусид				
Утв.	Шаманов	Шаманов	Шаманов				

Штанга в сборе

1002010 - 20

Δ3(Δ)



Неуказанные предельные отклонения размеров по 7 кл.

ОС-0102001

Изм.	Лист	№ докум.	Подп.	Дата	Лит.	Масса	Насчитано
Разр.	Еломист	Козлов	И 73			14.7	1:4
Проб.	Козлов	И 73					
Т. контр.	Тюрин						
Н. контр.	Хусид						
Утв.	Шалманов						

Ось коромысла

Круг 42 ГОСТ 2590-71  
Ст. 3 ГОСТ 535-58

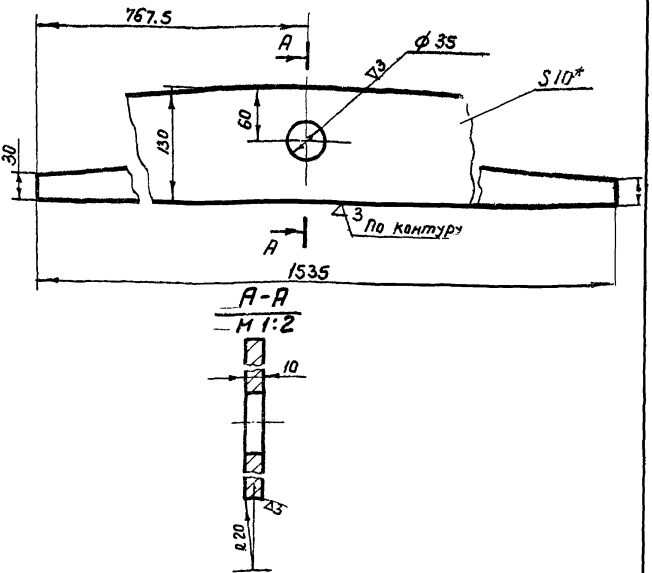
Лист Листов 1

Гипроавтотранс

Формат И

2002010 - 20

~(Δ)



1. Неуказанные предельные отклонения размеров по 7 кл.  
2\* Размер для справок

ОС-0102002

Изм.	Лист	№ докум.	Подп.	Дата	Лит.	Масса	Насчитано
Разр.	Еломист	Козлов	И 73			7.9	1:4
Проб.	Козлов	И 73					
Т. контр.	Тюрин						
Н. контр.	Хусид						
Утв.	Шалманов						

Полка

Лист 10 ГОСТ 5681-57  
Ст. 3 ГОСТ 500-58

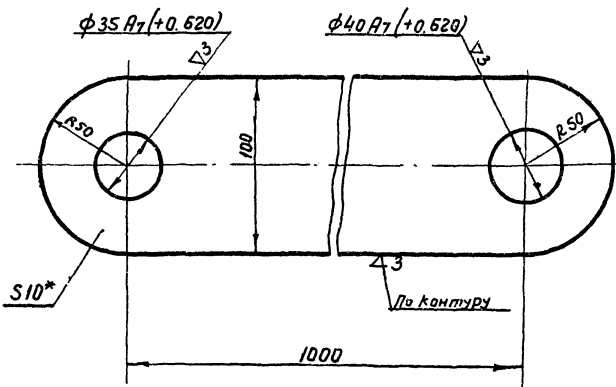
Лист Листов 1

Гипроавтотранс

Формат И

1003010 - 20

~(Δ)



1. Неуказанные предельные отклонения размеров по 7 кл.  
2\* Размер для справки.

ОС-0103001

Изм.	Лист	№ докум.	Подп.	Дата	Лит.	Масса	Насчитано
Разр.	Еломист	Козлов	И 73			7.4	1:2
Проб.	Козлов	И 73					
Т. контр.	Тюрин						
Н. контр.	Хусид						
Утв.	Шалманов						

Штанга

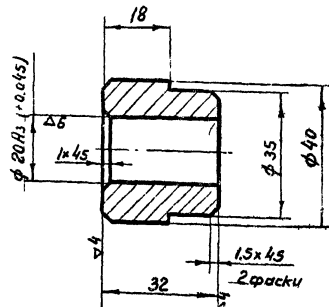
Лист 10 ГОСТ 5681-57  
Ст. 3 ГОСТ 500-58

Лист Листов 1

Гипроавтотранс

2003010 - 20

Δ3(Δ)



Неуказанные предельные отклонения размеров по 7 кл.

ОС-0103002

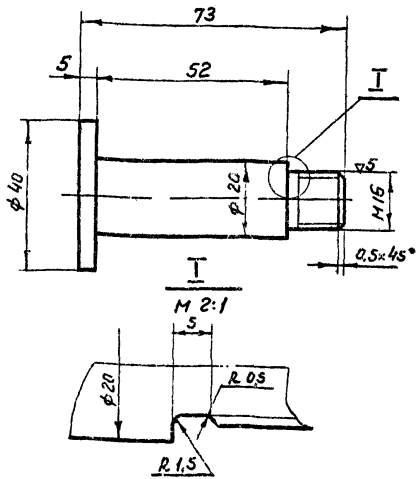
Изм.	Лист	№ докум.	Подп.	Дата	Лит.	Масса	Насчитано
Разр.	Еломист	Козлов	И 73			0.2	1:1
Проб.	Козлов	И 73					
Т. контр.	Тюрин						
Н. контр.	Хусид						
Утв.	Шалманов						

Втулка

Круг 42 ГОСТ 2590-71  
Ст. 3 ГОСТ 535-58

Лист Листов 1

Гипроавтотранс

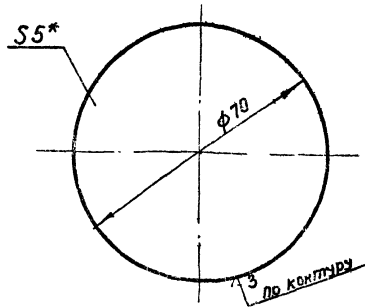


Неуказанные предельные отклонения размеров по 7 кл.

ОС-0101001

Изм.	Лист	№ докум.	Подп.	Дата	Лит.	Масса	Масштаб
Разраб.	Еломист					0,2	1:1
Проб.	Козлов			12.73			
Т.контр.	Тюрин				Лист	Листов 1	
Н.контр.	Хусид				Круг	42 ГОСТ 2590-71 Ст. 3 ГОСТ 535-58	Гиправтотранс
Утв.	Шалманов						

Формат И

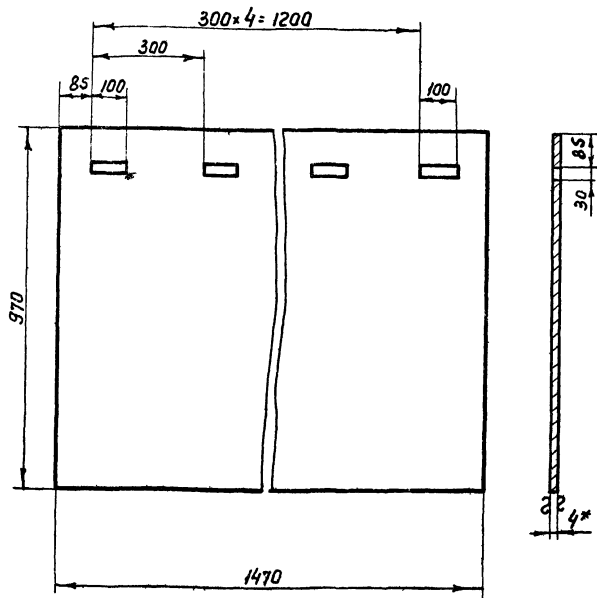


1. Неуказанные предельные отклонения размеров по 7 кл.  
2\* Размер для справок.

ОС-0101002

Изм.	Лист	№ докум.	Подп.	Дата	Лит.	Масса	Масштаб
Разраб.	Еломист					0,9	1:1
Проб.	Козлов			12.73			
Т.контр.	Тюрин				Лист	Листов 1	
Н.контр.	Хусид				Лист	5 ГОСТ 5681-57 Ст. 3 ГОСТ 500-58	Гиправтотранс
Утв.	Шалманов						

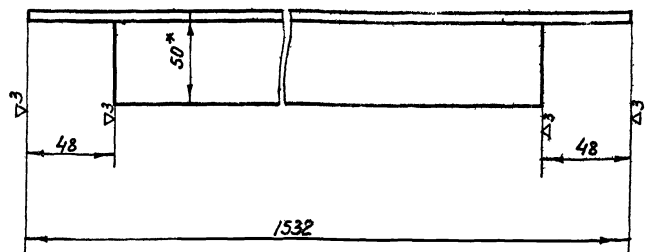
Формат И



1. Неуказанные предельные отклонения размеров по 7 кл.  
2\* Размер для справок

ОС-0101004

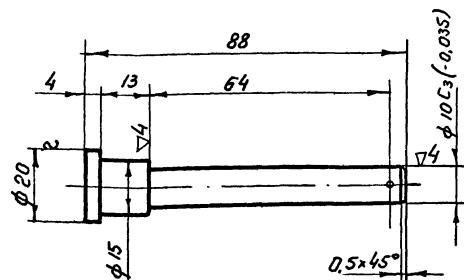
Изм.	Лист	№ докум.	Подп.	Дата	Лит.	Масса	Масштаб
Разраб.	Еломист					47,0	1:10
Проб.	Козлов			12.73			
Т.контр.	Тюрин				Лист	Листов 1	
Н.контр.	Хусид				Лист	4 ГОСТ 5681-57 Ст. 3 ГОСТ 500-58	Гиправтотранс
Утв.	Шалманов						



1. Неуказанные предельные отклонения размеров по 7 кл.  
2\* Размер для справок

ОС-0101003

Изм.	Лист	№ докум.	Подп.	Дата	Лит.	Масса	Масштаб
Разраб.	Еломист					7,2	1:2
Проб.	Козлов			12.73			
Т.контр.	Тюрин				Лист	Листов 1	
Н.контр.	Хусид				Угол	75x50x5 ГОСТ 8510-72 Ст. 3 ГОСТ 535-58	Гиправтотранс
Утв.	Шалманов						

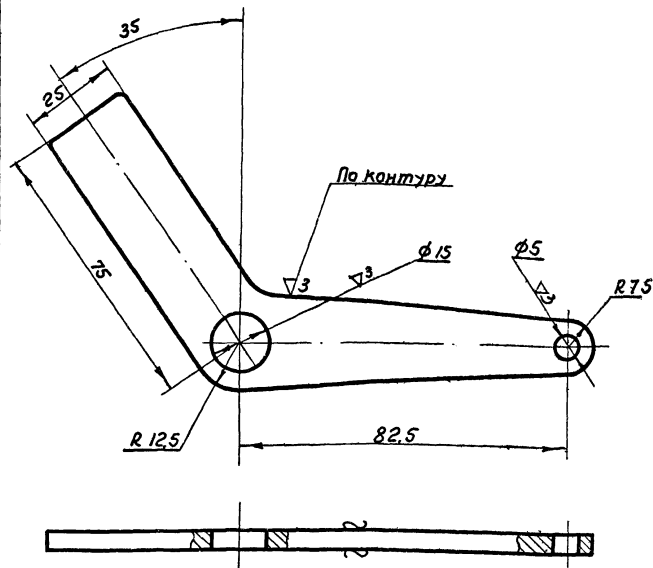


Неуказанные предельные отклонения размеров по 7кл.

0С-0104002

Изм.	Лист	№ докум.	Подп.	Дата	Лит.	Масса	Масштаб
Разр.		Козлов	Ан	11.73		0,002	1:1
Проб.		Шаманов	СВ		Лист	Листов: 1	
Т.Контр.		Тюрин	СВ				
Н.Контр.		Хусид	СВ		Круг	20 ГОСТ 2590-71 ст.3 ГОСТ 535-58	Гипроавтотранс
Утв.		Шаманов	СВ				

Формат И

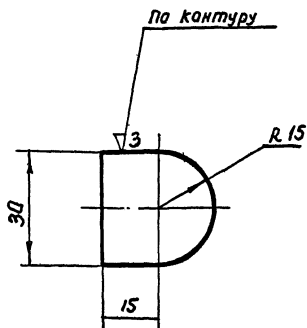


Неуказанные предельные отклонения размеров по 7кл.

0С-0104001

Изм.	Лист	№ докум.	Подп.	Дата	Лит.	Масса	Масштаб
Разр.		Козлов	Ан	11.73		0,15	1:1
Проб.		Шаманов	СВ		Лист	Листов:	
Т.Контр.		Тюрин	СВ				
Н.Контр.		Хусид	СВ		Лист	5 ГОСТ 5681-57 ст.3 ГОСТ 500-58	Гипроавтотранс
Утв.		Шаманов	СВ				

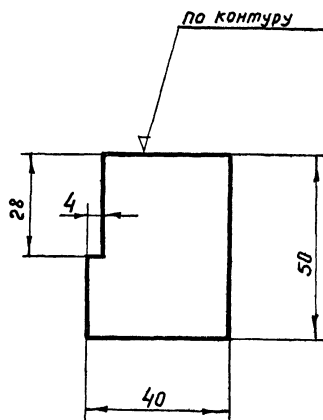
Формат И



Неуказанные предельные отклонения размеров по 7кл.

0С-0101101

Изм.	Лист	№ докум.	Подп.	Дата	Лит.	Масса	Масштаб
Разр.		Козлов	Ан	11.73		0,004	1:1
Проб.		Шаманов	СВ		Лист	Листов: 1	
Т.Контр.		Тюрин	СВ				
Н.Контр.		Хусид	СВ		Лист	5 ГОСТ 5681-57 ст.3 ГОСТ 500-58	Гипроавтотранс
Утв.		Шаманов	СВ				

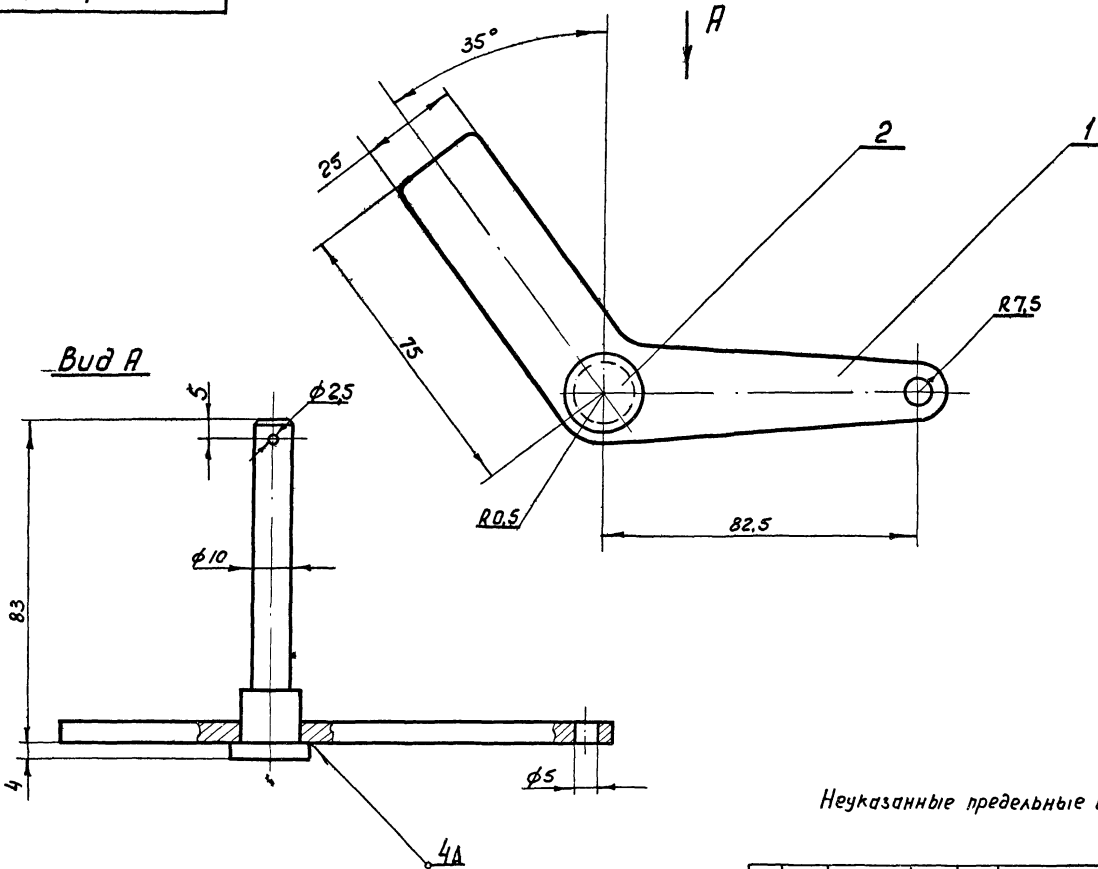


Неуказанные предельные отклонения размеров по 7кл.

0С-0101102

Изм.	Лист	№ докум.	Подп.	Дата	Лит.	Масса	Масштаб
Разр.		Козлов	Ан	11.73		0,075	1:1
Проб.		Шаманов	СВ		Лист	Листов: 1	
Т.Контр.		Тюрин	СВ				
Н.Контр.		Хусид	СВ		Лист	5 ГОСТ 5681-57 ст.3 ГОСТ 500-58	Гипроавтотранс
Утв.		Шаманов	СВ				

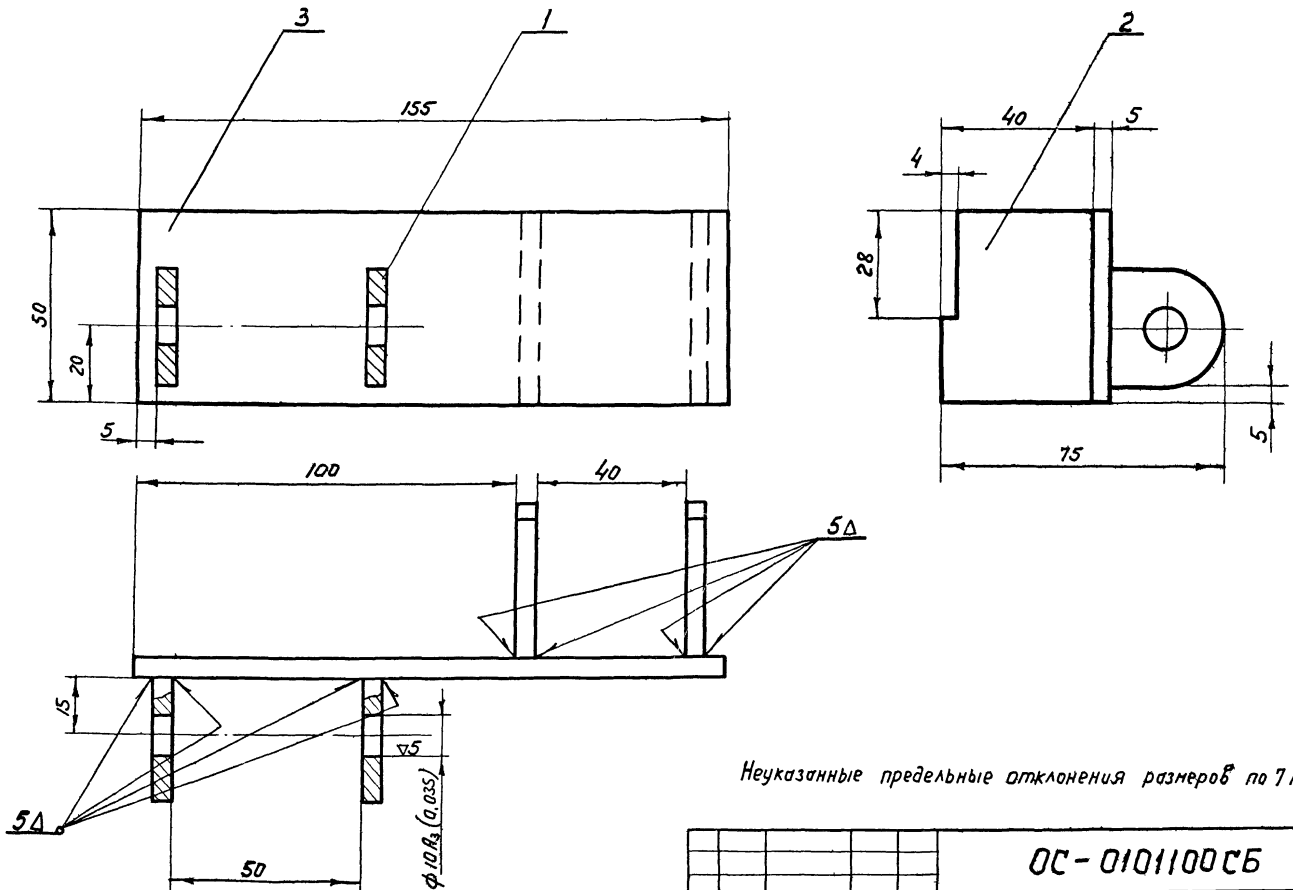




Неуказанные предельные отклонения размеров по 7кл.

				<b>ОС - 0104000СБ</b>			
Изм.	Лист	№ докум.	Подп.	Дата	Лит.	Масса	Масштаб
Разраб.	Козлов	Козлов	И	73		0,152	1:1
Проб.	Шалманов	Тюрин			Лист	Листов	
Т.контр.	Тюрин				<b>Запор</b>		
Н.контр.	Хусид				<b>Гиправтотранс</b>		
Чтв.	Шалманов						

Формат 12

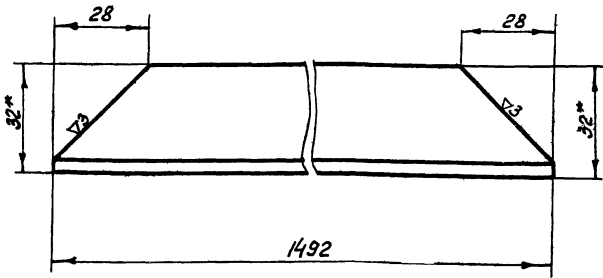


Неуказанные предельные отклонения размеров по 7кл.

				<b>ОС - 0101100СБ</b>			
Изм.	Лист	№ докум.	Подп.	Дата	Лит.	Масса	Масштаб
Разраб.	Козлов	Козлов	И	73		0,54	1:1
Проб.	Шалманов	Тюрин			Лист	Листов	
Т.контр.	Тюрин				<b>Кронштейн</b>		
Н.контр.	Хусид				<b>Гиправтотранс</b>		
Чтв.	Шалманов						

00-0101005

~ (▽)



1. Неуказанные предельные отклонения размеров по 7 кл.
2. Размеры для справок.

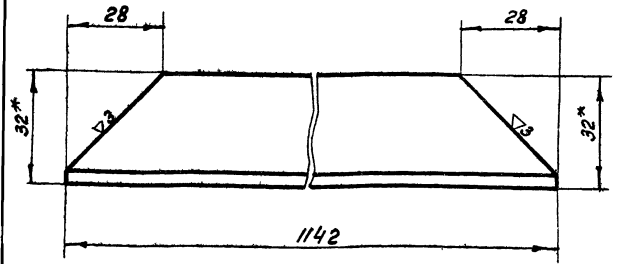
00-0101005

Изм.	Лист	И докум.	Подп.	Дата	Лит.	Масса	Насыщен
Разраб.	Еланист				2.9	1:1	
Проб.	Козлов						
Т. контр.	Тягин						
И. контр.	Жусид						
Утв.	Шалманов						

Уголок нижний  
Угол 32×32×4 ГОСТ 8509-72  
Ст. 3 ГОСТ 535-58  
Гиправоттранс  
Формат И

00-0101007

~ (▽)



1. Неуказанные предельные отклонения размеров по 7 кл.
2. Размеры для справок.

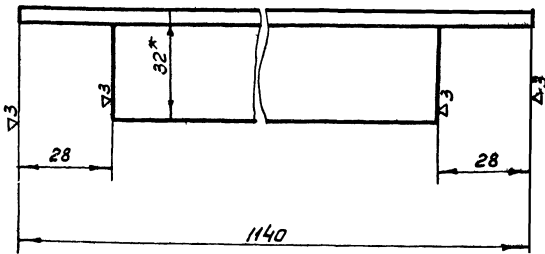
00-0101007

Изм.	Лист	И докум.	Подп.	Дата	Лит.	Масса	Насыщен
Разраб.	Еланист				2.2	1:1	
Проб.	Козлов						
Т. контр.	Тягин						
И. контр.	Жусид						
Утв.	Шалманов						

Уголок  
Угол 32×32×4 ГОСТ 8509-72  
Ст. 3 ГОСТ 535-58  
Гиправоттранс  
Формат И

6001010-00

~ (▽)



1. Неуказанные предельные отклонения размеров по 7 кл.
2. Размер для справок.

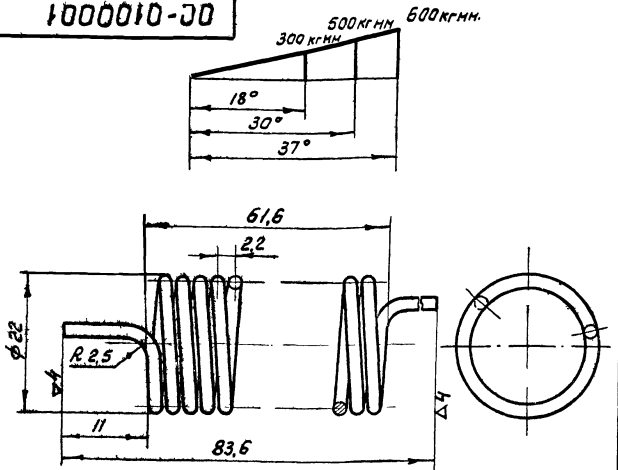
00-0101009

Изм.	Лист	И докум.	Подп.	Дата	Лит.	Масса	Насыщен
Разраб.	Еланист				1.8	1:1	
Проб.	Козлов						
Т. контр.	Тягин						
И. контр.	Жусид						
Утв.	Шалманов						

Уголок  
Угол 32×20×4 ГОСТ 8510-72  
Ст. 3 ГОСТ 535-58  
Гиправоттранс

1000010-00

Альбом И

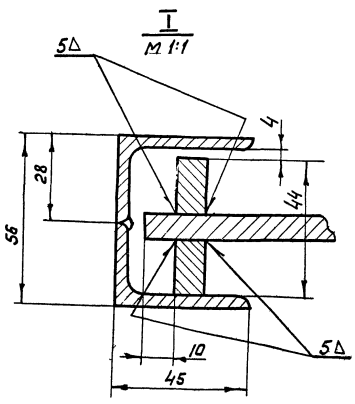
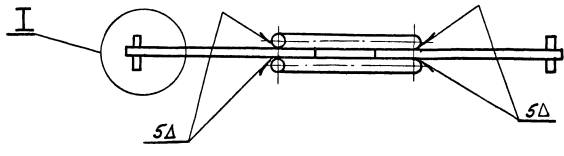
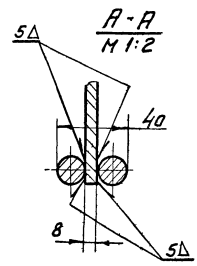
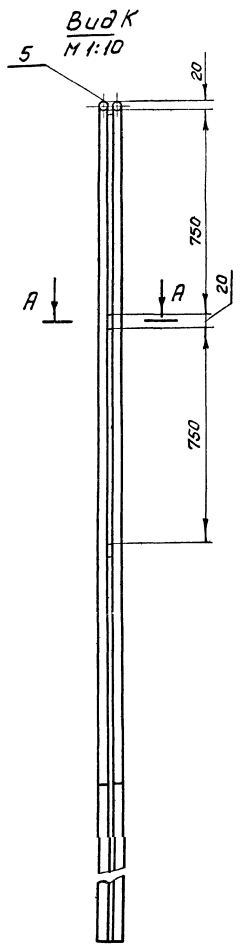
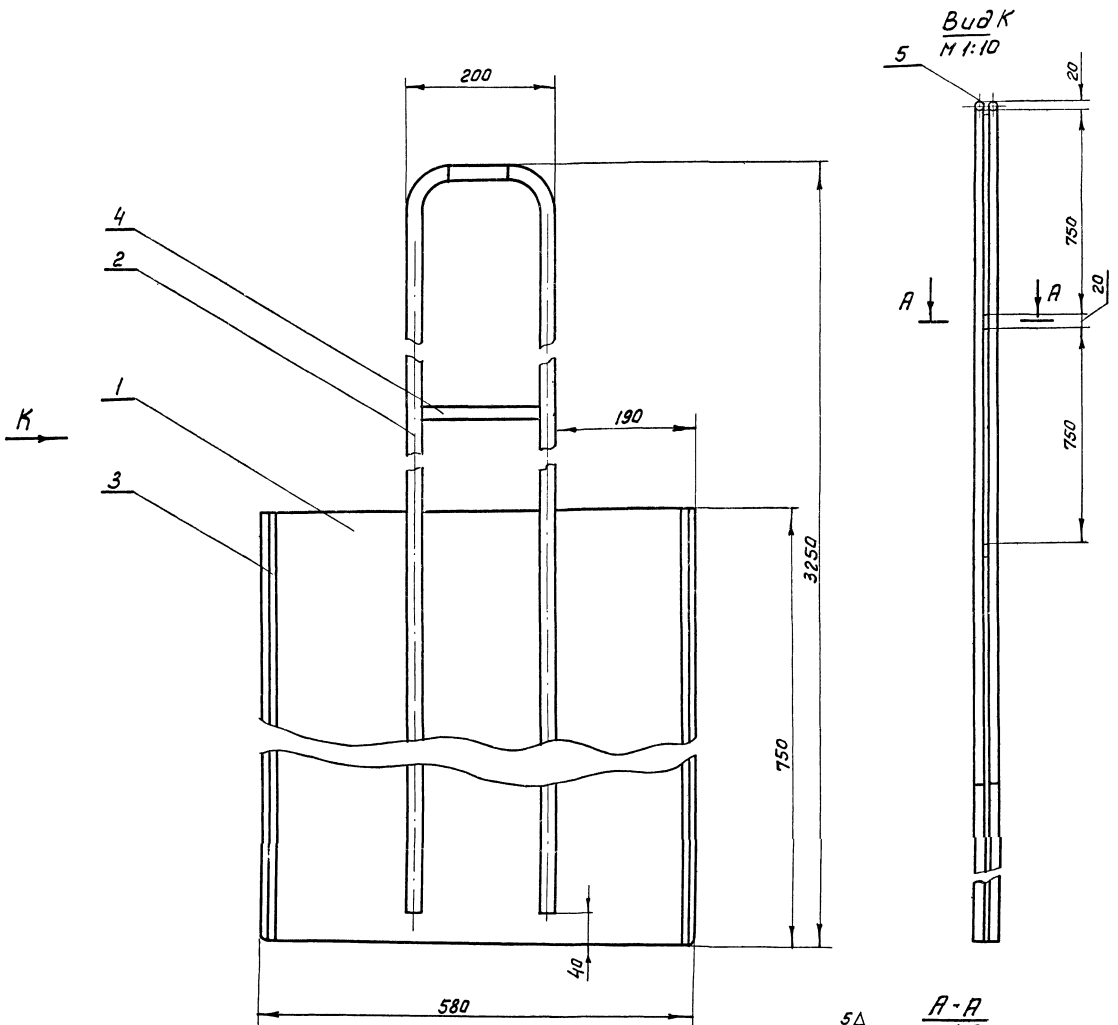


1. Модуль упругости  $E = 2 \cdot 10^5$  кгс/мм<sup>2</sup>
2. Твердость HRC 229.
3. Напряжение нормальное при изгибе (максимальное)  $\sigma_3 = 45$  кг/мм<sup>2</sup>
4. Длина развернутой пружины  $L = 1780$ .
5. Число рабочих витков  $n = 28$ .
6. Направление навивки правое.

00-0100001

Изм.	Лист	И докум.	Подп.	Дата	Лит.	Масса	Насыщен
Разраб.	Еланист				0.04	2:1	
Проб.	Козлов						
Т. контр.	Тягин						
И. контр.	Жусид						
Утв.	Шалманов						

Пружина  
Пружина I-20  
ГОСТ 9389-60  
Гиправоттранс



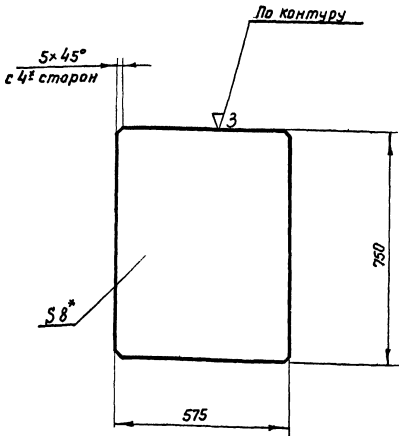
**Техническая характеристика**

- 1. Тип - ручной, для слива воды из отстойника.
- 2. Габаритные размеры:  
 ширина, мм — 580  
 высота, мм — 3250
- 3. вес, кг. — 50 кг.

						<b>0С-0200000СБ</b>		
Шм. Лист	Модуль	Подп.	Дата	Лист	Всего	Лист	Масса	Масштаб
Разрб.	Козлов	Ильин	12.23				50	1:4
Проб.	Шманнов	Сидор				Лист	Листов	7
Т. контр.	Тюрин	Ильин				Гидравтотранс		
Н. контр.	Хусид	Сидор						
Утв.	Шашинев	Ильин						

**Шибер**

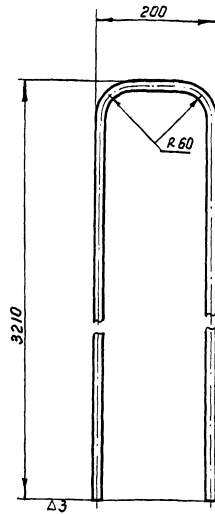
Лист 50  
 Масштаб 1:4  
 Гидравтотранс



1. Неуказанные предельные отклонения размеров по 7 кл.  
2. \* Размеры для справок

ОС-0200001

Изм.	Лист	№ докум.	Подп.	Дата	Лист	Масса	Масштаб
Разр.	1	Козлов	Лис	12.73	1	26.8	1:1
Проб.		Шалманов			Лист		Листов 1
Т.контр.		Тюрин			Гипроавтотранс		
И.контр.		Жусид			Формат II		
Утв.		Шалманов			Копировал ГМ		



Развернутая длина заготовки  $L=6650$  мм.  
Неуказанные предельные отклонения размеров по 7 кл.

ОС-0200002

Изм.	Лист	№ докум.	Подп.	Дата	Лист	Масса	Масштаб
Разр.	1	Козлов	Лис	12.73	1	10.02	1:5
Проб.		Шалманов			Лист		Листов 1
Т.контр.		Тюрин			Гипроавтотранс		
И.контр.		Жусид			Формат II		
Утв.		Шалманов			Копировал ГМ-ч		

### 1. Назначение

Бадья предназначена для сбора осадка со сливом отстаившейся воды.

Шибер предназначен для отделения емкости отстаивника от камеры фильтров во время улавливания нефтепродуктов.

### 2. Технические данные

Бадья

2.1. Тип - переносная для сбора осадков, со сливом отстаившейся воды.

2.2. Объем, м<sup>3</sup> — 1,7

2.3. Габаритные размеры:

длина, мм	—	1700
ширина, мм	—	1290
высота, мм	—	1570

2.4. Вес, кг — 321.5

Шибер

2.1. Тип - ручной, для разделения отстаивника и фильтров.

2.2. Габаритные размеры:

ширина, мм	—	580
высота, мм	—	3250

2.3. Вес, кг. — 50 кг.

ОС-РЗ

Изм.	Лист	№ докум.	Подп.	Дата	Лист	Листов
Разр.	1	Козлов	Лис	12.73	1	4
Проб.		Шалманов			Гипроавтотранс	
И.контр.		Жусид			Формат II	
Утв.		Шалманов			Копировал ГМ	

Очистные сооружения для сточных вод от мойки автомобилей с расходом до 1,5 л/сек

### 3. Устройство и работа изделия

3.1. Устройство бадьи и шибера бадья для сбора осадков состоит из следующих основных узлов:

- ванны
- корытца
- двух штанг
- запора

Ванна представляет собой металлическую сварную конструкцию из угалков и листового железа толщиной 4 мм. На двух коротких боковых сторонах приварены две оси вокруг которых поворачивается бадья при сбросе осадков в емкость. На этих же сторонах приварены кронштейн запора бадьи.

Корытца служат для подъема бадьи и представляет собой конструкцию, сваренную из круглого прутка и толстолистового проката.

Штанга сварена из полосовой стали толщиной 10 мм и втулки. Она служит для удержания бадьи в рабочем положении при подъеме ее и при закрытом запоре. Запор представляет собой механизм состоящий из рычага для запора пружинный

ОС-РЗ

Изм.	Лист	№ докум.	Подп.	Дата	Лист	Листов
Разр.	1	Козлов	Лис	12.73	1	2
Проб.		Шалманов			Гипроавтотранс	
И.контр.		Жусид			Формат II	
Утв.		Шалманов			Копировал ГМ	

и кранштейна приваренного к ванне. Он служит для удержания бадьи в рабочем положении при подъеме. Шибер служит для задержания воды в отстойнике. Он состоит из металлической плиты толщиной 8 мм, ребер и ручки, приваренных к плите.

### 3.2. Работа с бадьей и шибером

Перед загрузкой бадьи осадками ее устанавливают или на щиты отстойника или же в сам отстойник, на боковые верхние ребра бадьи. После установки, из отстойника насосом начинают закачивать в бадью шлам. После того как бадья будет загружена осадком до сливных отверстий или ниже она готова для перевозки и опорожнения. Для опорожнения бадьи следует нажать на рычаг запора. Возвращение бадьи в рабочее положение происходит вручную.

Для того чтобы слить воду из отстойника необходимо приподнять шибер с помощью любого подъемного механизма с усилием не менее 150 кг.

Изм. №	Лист № докум.	Подп.	Дата	Лист
				3
Копировал <i>М</i>				Формат А

ОС - РЭ

### 4. Указание мер безопасности

Запрещается применять бадью при наличии следующих неисправностей, а) при плохой приварке осей, служащих для подъема бадьи, при наличии на осях, коромысле, штанге трещин и других механических повреждений. б) при неисправности запора.

### 5. Техническое обслуживание

В конце каждой смены бадью очищать от остатков шлама и грязи.

Постоянно следить за исправностью всех узлов и деталей.

Шибер и направляющие, по которым он передвигается, очищать после каждого слива воды из отстойника.

При полной очистке и ремонте сооружений.

Львов №1  
Типовой проект

Изм. №, Лист № докум., Подп., Дата  
88/133

Изм. №	Лист № докум.	Подп.	Дата	Лист
				4
Копировал <i>М</i>				Формат А

ОС - РЭ

### 1. Общие сведения об изделиях

Бадья предназначена для сбора осадка, со сливом отстаившейся воды. Шибер предназначен для отделения емкости от камеры фильтров во время удаления нефтепродуктов.

### 2. Технические данные

#### Бадья

- 2.1. Тип - переносная для сбора осадков со сливом отстаившейся воды.
- 2.2. Объем м<sup>3</sup> — 1,7
- 2.3. Габаритные размеры:
  - длина, мм — 1700
  - ширина, мм — 1290
  - высота, мм — 1570
- 2.4. Вес, кг — 321,5

#### Шибер

- 2.1. Тип - ручной, для слива воды из отстойника
- 2.2. Габаритные размеры:
  - ширина, мм — 580
  - высота, мм — 3250
- 2.3. Вес, кг — 50 кг.

Изм. №	Лист № докум.	Подп.	Дата	Лист
				3
Разроб.	Каллов	С	18.73	
Провер.	Тюрин	С		
И.Контр.	Хусид	С		
Чтв.	Шеланов	С		
Очистные сооружения для сточных вод от майки автомобилей с расходом до 1,5 л/сек				Лит Лист Листов 1 6
				Гипроавтотранс

ОС - ПС

### 3. Комплект поставки

Изделия поставляются заказчику в следующей комплектности.

1. Бадья
2. Шибер
3. Техническая документация
  - а. Паспорт
  - б. Руководства по эксплуатации.

### 4. Гарантийные обязательства

Завод-изготовитель гарантирует исправную работу изделия в течение одного года со дня получения заказчиком при условии эксплуатации его в точном соответствии с руководством по эксплуатации.

В течение гарантийного срока завод обязан безвозмездно заменять или ремонтировать преждевременно вышедшие из строя детали и узлы.

Львов №1

Типовой проект

Изм. №, Лист № докум., Подп., Дата  
88/133

Изм. №	Лист № докум.	Подп.	Дата	Лист
				2
Копировал <i>М</i>				Формат А

ОС - ПС

### 5 Сведения о рекламациях

Детали и узлы заменяются заводом-изготовителем при условии представления акта рекламации с полным обоснованием причины поломки.

Акт на обнаруженные недостатки должен быть составлен при участии лиц, возглавляющих предприятие в пятидневный срок с момента обнаружения дефекта и направлен заводу одновременно с поврежденными деталями не позднее 20 дней с момента составления акта.

В акте должны быть указаны: номер изделия, год выпуска, время и место появления дефекта, а так же подробно описаны обстоятельства, при которых обнаружен дефект.

При несоблюдении указанного порядка завод рекламации не принимает

вопросы, связанные с некомплектностью изделия, полученного потребителем, решаются в установленном порядке.

Рекламации следует направлять по адресу

### 6 Свидетельство о приемке

Бабя, Шибер. Заводской номер  
Свидетельствует техническим условиям №...  
и признаны годными к эксплуатации

Дата выпуска

Контрольный мастер ОТК

197 г.

Начальник цеха

197 г.

ОС - ПС

3

Изм. Лист № докум. Подп. Дата  
Копировал М...

Формат II

ОС - ПС

Изм. Лист № докум. Подп. Дата  
Копировал М...

Формат II

### 7. Учет работы и сведения о работе

Дата	Отработано часов	Наименование и обозначение составной части изделия	Основание для сдачи в ремонт	Должность Фамилия Подпись

ОС - ПС

5

Изм. Лист № докум. Подп. Дата  
Копировал М...

Формат II

### 8. Особые отметки

Изм. № подл.	Лист и дата	Изм. № подл.	Лист и дата	Изм. № подл.	Лист и дата
88/133					

ОС - ПС

6

Изм. Лист № докум. Подп. Дата  
Копировал М...

Формат II