

ТИПОВОЙ ПРОЕКТ

902-2-212

ГОРИЗОНТАЛЬНЫЕ ПЕСКОЛОВКИ С ПРЯМОЛИНЕЙНЫМ ДВИЖЕНИЕМ СТОЧНЫХ ВОД ПРОИЗВОДИТЕЛЬНОСТЬЮ

400 – 700 м³/сут
/ **10 – 17** л/сек /

СОСТАВ ПРОЕКТА

Альбом I	СТРОИТЕЛЬНАЯ, ТЕХНОЛОГИЧЕСКАЯ, САНИТАРНО-ТЕХНИЧЕСКАЯ И ЭЛЕКТРИЧЕСКАЯ ЧАСТИ
Альбом II	НЕСТАНДАРТИЗИРОВАННОЕ ОБСЛУЖИВАНИЕ
Альбом III	ЗАКАЗНЫЕ СПЕЦИФИКАЦИИ. ВАРИАНТ ПЕСКОЛОВКИ С РЕШЕТКОЙ В ЗДАНИИ
Альбом IV	ЗАКАЗНЫЕ СПЕЦИФИКАЦИИ. ВАРИАНТ ОТКРЫТОЙ ПЕСКОЛОВКИ
Альбом V	СМЕТЫ. ВАРИАНТ ПЕСКОЛОВКИ С РЕШЕТКОЙ В ЗДАНИИ
Альбом VI	СМЕТЫ. ВАРИАНТ ОТКРЫТОЙ ПЕСКОЛОВКИ

АЛЬБОМ II

РАЗРАБОТАН
ИНСТИТУТОМ
„ХАРЬКОВСКИЙ ВОДОКАНАЛПРОЕКТ“

УТВЕРЖДЕН И ВВЕДЕН В ДЕЙСТВИЕ
ГОССТРОЕМ СССР
с 10 АПРЕЛЯ 1974 г.
ПРИКАЗ № 7 от 21 ЯНВАРЯ 1974 г.

12958 – 02
ЦЕНА 1-02

СОДЕРЖАНИЕ АЛЬБОМА

Наименование чертежей	Стр н
Обложка	—
Содержание альбома	1
Технические условия	2

Затвор для лотка
размером 455*380

Спецификация	3
Общий вид	4
Узел. Рама.	5
Узел. Шит. Детали.	6

Контейнер ёмкостью. 0,3 м³

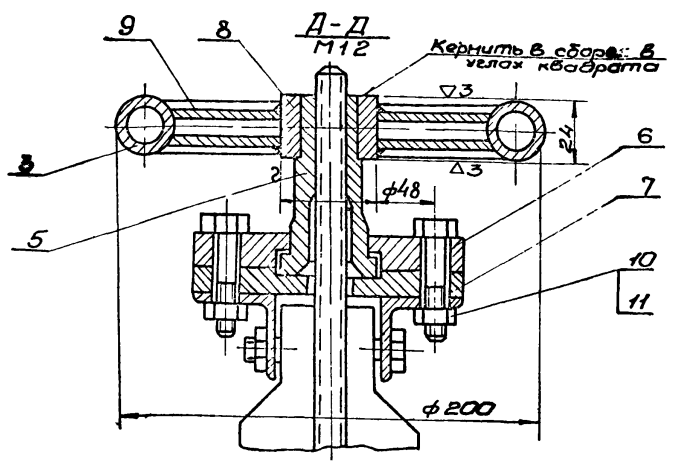
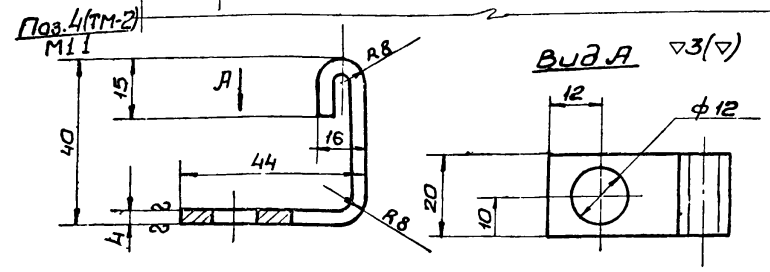
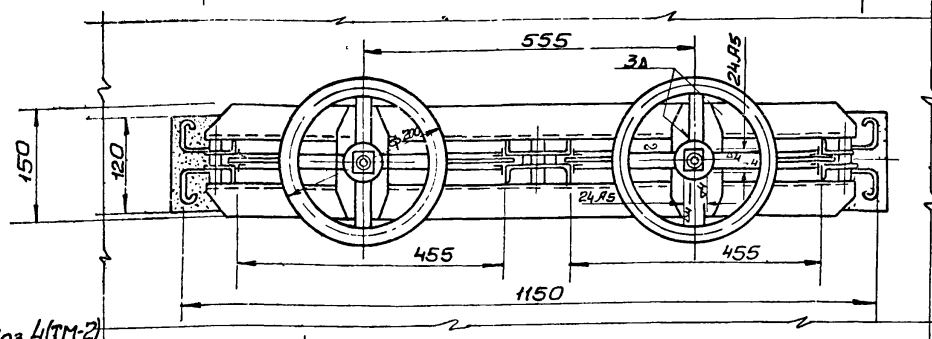
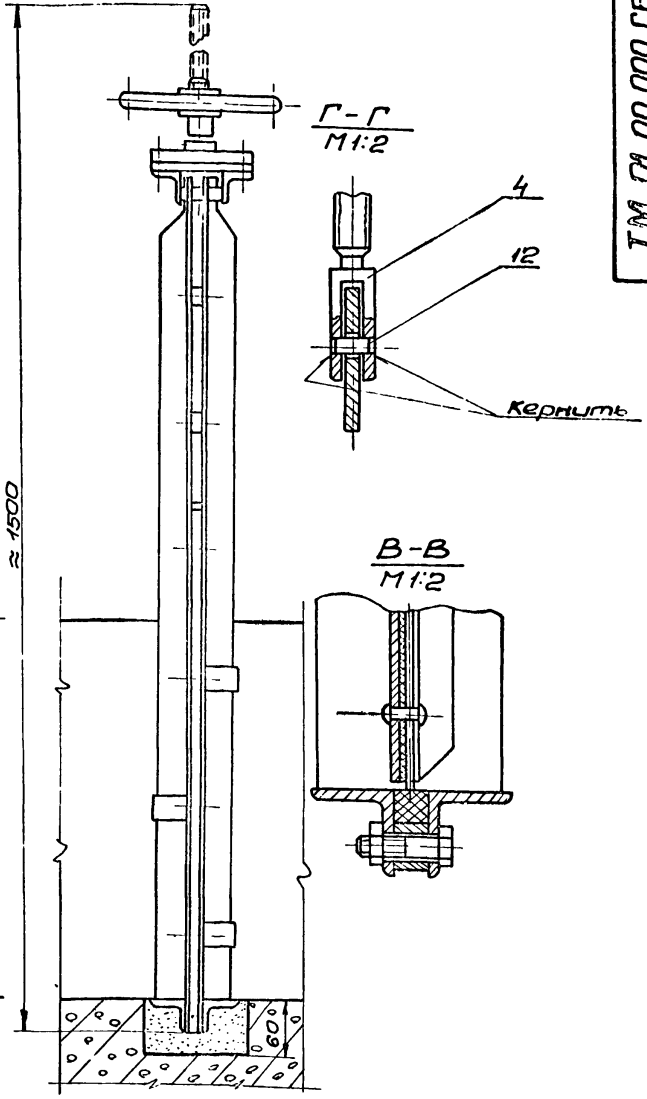
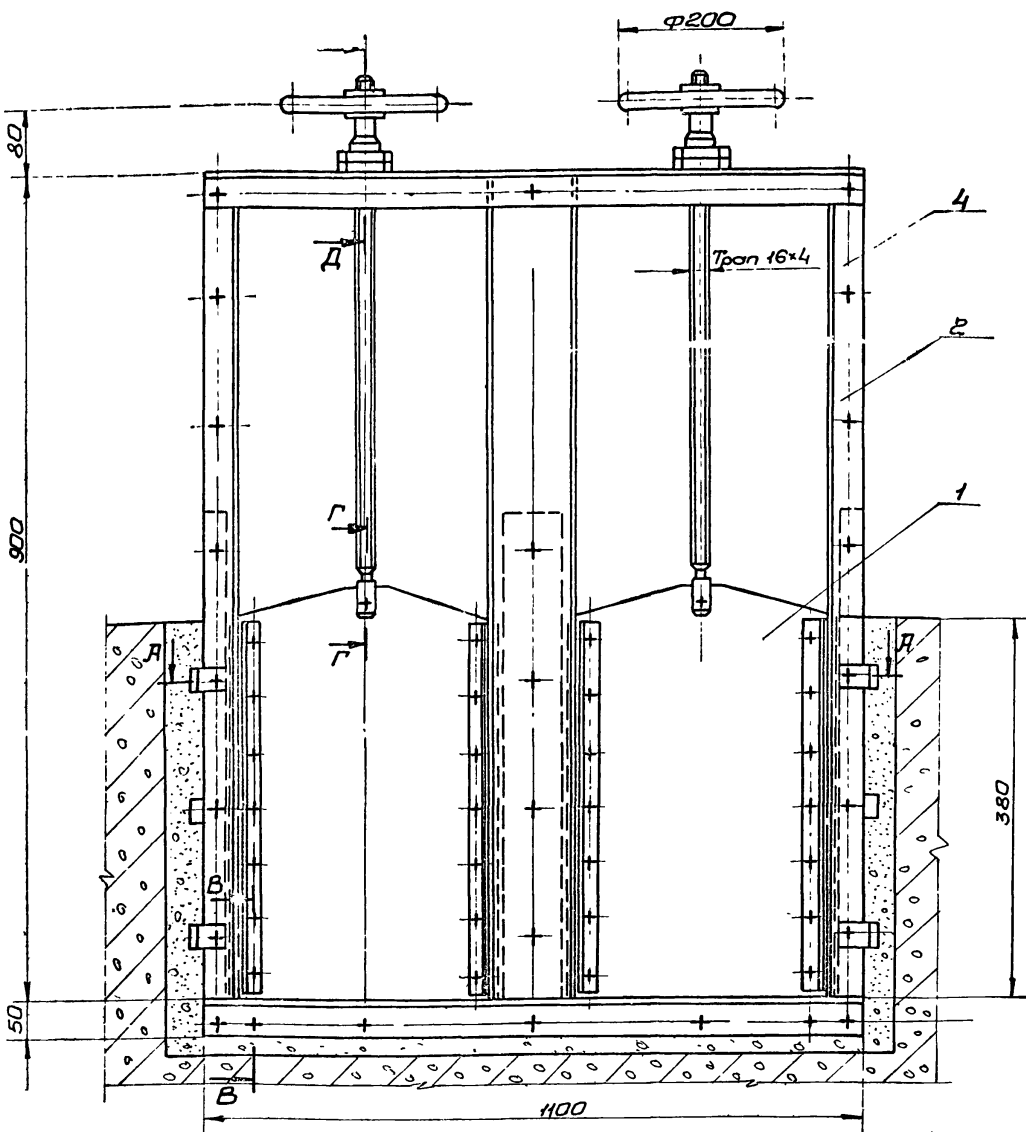
Спецификация	7
— " —	8
— " —	9
Общий вид	10
— " —	11
Кузов	12
— " —	13
Узлы. Детали.	14
Узлы. Детали.	15

Формат	Зона	Лист	Обозначение	Наименование	Кол.	Примеч.			
Альбом I	Тиловой проект		ТМ-01.02.009	Втулка Ф17/Ф12 С-17	6	6x0.015= =0.09кг			
				Труба 10 ГОСТ 3262-62					
				ТМ-01.02.10	Втулка Ф17/Ф12 С-8	3	3x0.01= =0.03		
					Труба 10 ГОСТ 3262-62				
				ТМ-01.02.11	Швеллер С-430	2	2x0.18кг		
					Швеллер 24 ГОСТ 8240-72 Ст. 3 ГОСТ 535-58				
				ТМ-01.02.12	Направляющая С-600	1	0.3кг		
					Полоса 4x40 ГОСТ 103-57 Ст. 3 ГОСТ 535-58				
				13			Стандартные изделия		
							Болт М10x30	3	3x0.03= =0.09кг
							Гост 7798-70		
				14			Болт М10x40	16	16x0.04= =0.64кг
							Гост 7798-70		
				15			Болт М10x70	3	3x0.05= =0.15
							Гост 7798-70		
			Гайка М12	22	22x0.01= =0.22кг				
			Гост 7798-70						
ТМ-01.02.000									
Имя Инициалы Имя Фамилия Подпись Дата									

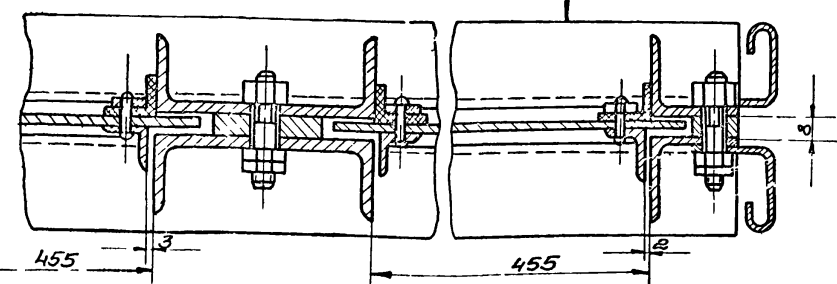
Формат	Зона	Лист	Обозначение	Наименование	Кол.	Примеч.	
Альбом II	Тиловой проект		ТМ-01.02.000.СБ	Документация			
				Сборочная единица			
				ТМ-01.02.001	Уголок С-1110	2	2x36=72кг
						Угол 50x50x5 ГОСТ 8509-72 равной ст 3 ГОСТ 535-58	
				ТМ-01.02.002	Уголок левый С-350	2	2x37=74кг
						Угол 50x50x5 ГОСТ 8509-72 равной ст 3 ГОСТ 535-58	
				ТМ-01.02.003	Уголок правый С-350	2	2x37=74кг
						Угол 50x50x5 ГОСТ 8509-72 равной ст 3 ГОСТ 535-58	
				ТМ-01.02.004	Скоба	4	4x0.05=0.2
						Полоса 4x20 ГОСТ 103-57 Ст 3 ГОСТ 535-58	
				ТМ-01.02.005	Направляющая С-600	2	2x0.15=0.3
						Полоса 8x20 ГОСТ 103-57 Ст 3 ГОСТ 535-58	
				ТМ-01.02.006	Уголок	2	2x38=76кг
						Угол 50x50x5 ГОСТ 8509-72 равной ст 3 ГОСТ 535-58	
				ТМ-01.02.007	Уплотнитель 16x16x1070	1	0.45кг
Шнур резиновый порезной твердость 15x16 Гост 6467-53							
ТМ-01.02.008	Пленка С-1370	1	2.0				
		Квадрат 16 ГОСТ 2591-71 Ст. 3 ГОСТ 535-58					
ТМ 01-02-000							
Имя Инициалы Имя Фамилия Подпись Дата							
Рама							
Имя Инициалы Имя Фамилия Подпись Дата							
Лист Лист Листов							
Разработчик Тимченко Ю.И.							
Проверил Пазков М.И.							
Рук.пр. Козлов М.И.							
Госстрой СССР Сибирское отделение Сарьковская Водоканал проект Формат II							

Формат	Зона	Лист	Обозначение	Наименование	Кол.	Примеч.			
Альбом I	Тиловой проект		ТМ-01.01.000 СБ	Документация					
				Сборочная единица					
				ТМ-01.01.001	Щит	1	4.5кг		
						Лист 4 ГОСТ 5681-57 Ст. 3 ГОСТ 500-58			
				ТМ-01.01.002	Уголок С-370	2	2x0.09=0.18кг		
						Угол 20x20x3 ГОСТ 8509-72 равной ст. 3 ГОСТ 535-58			
				ТМ-01.01.003	Плоская С-370	2	2x0.22=0.44кг		
						Полоса 4x16 ГОСТ 103-57 Ст. 3 ГОСТ 535-58			
				ТМ-01.01.004	Уплотнитель 3x36x370	2	2x0.075= =0.15кг		
						Резина-пластина ЗМБ-А-М ГОСТ 7338-65			
							Стандартные изделия		
							Заклепка 4x17-001	12	12x0.002= =0.024кг
				ТМ 01.01.000					
				Имя Инициалы Имя Фамилия Подпись Дата					
				Щит					
Имя Инициалы Имя Фамилия Подпись Дата									
Лист Лист Листов									
Разработчик Тимченко Ю.И.									
Проверил Пазков М.И.									
Рук.пр. Козлов М.И.									
Госстрой СССР Сибирское отделение Сарьковская Водоканал проект									

Формат	Зона	Лист	Обозначение	Наименование	Кол.	Примеч.	
Альбом II	Тиловой проект		ТМ-01.01.000 СБ	Документация			
				Сборочная единица			
				ТМ-01.01.000	Щит	2	
						ТМ-01.02.000	Рама
				ТМ-01.01.001	Обод С-562	1	0.78кг
						Труба 15 ГОСТ 3262-62	
				ТМ-01.01.002	Винт	2	
						ТМ-01.01.003	Гайка победимая
				ТМ-01.01.004	Фланец верхний	2	2x0.6=1.2
						Ст 3 ГОСТ 380-71	
				ТМ-01.01.005	Фланец нижний	2	
						ТМ-01.01.006	Втулка С-24
				ТМ-01.01.007	Спица	4	4x0.043=0.172
						Труба 10 ГОСТ 3262-62	
							Стандартные изделия
Болт М12x55	4	4x0.35=0.22					
			Гост 7798-70				
			Гайка М12	4	4x0.017= =0.068		
			Гост 5915-70				
			Штифт цилиндрический	2	2x0.004= =0.008		
ТМ 01.01.000							
Имя Инициалы Имя Фамилия Подпись Дата							
Затвор							
Имя Инициалы Имя Фамилия Подпись Дата							
Лист Лист Листов							
Разработчик Тимченко Ю.И.							
Проверил Пазков М.И.							
Рук.пр. Козлов М.И.							
Госстрой СССР Сибирское отделение Сарьковская Водоканал проект							

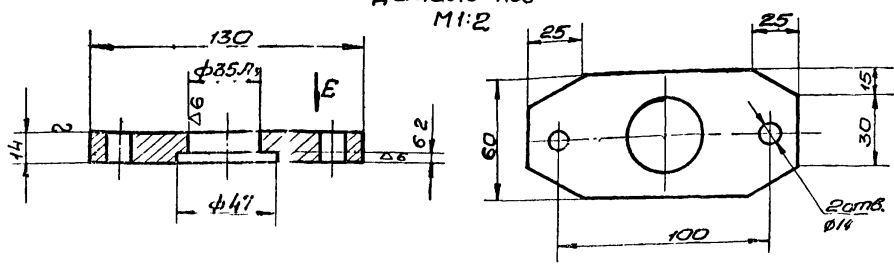


Направление гидростатического давления



Фланец верхний
Деталь поз
М1:2

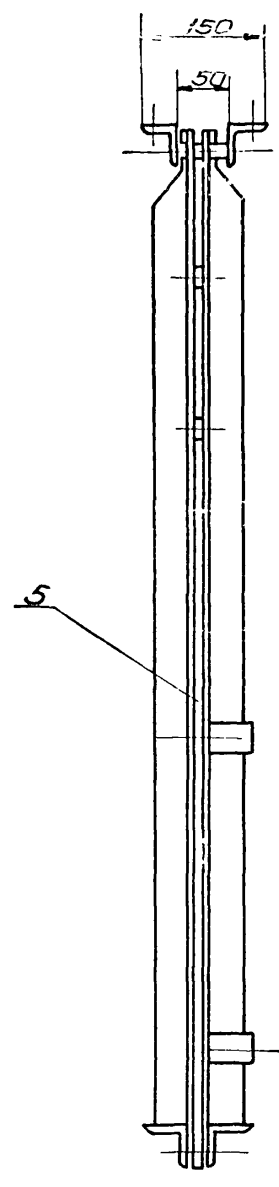
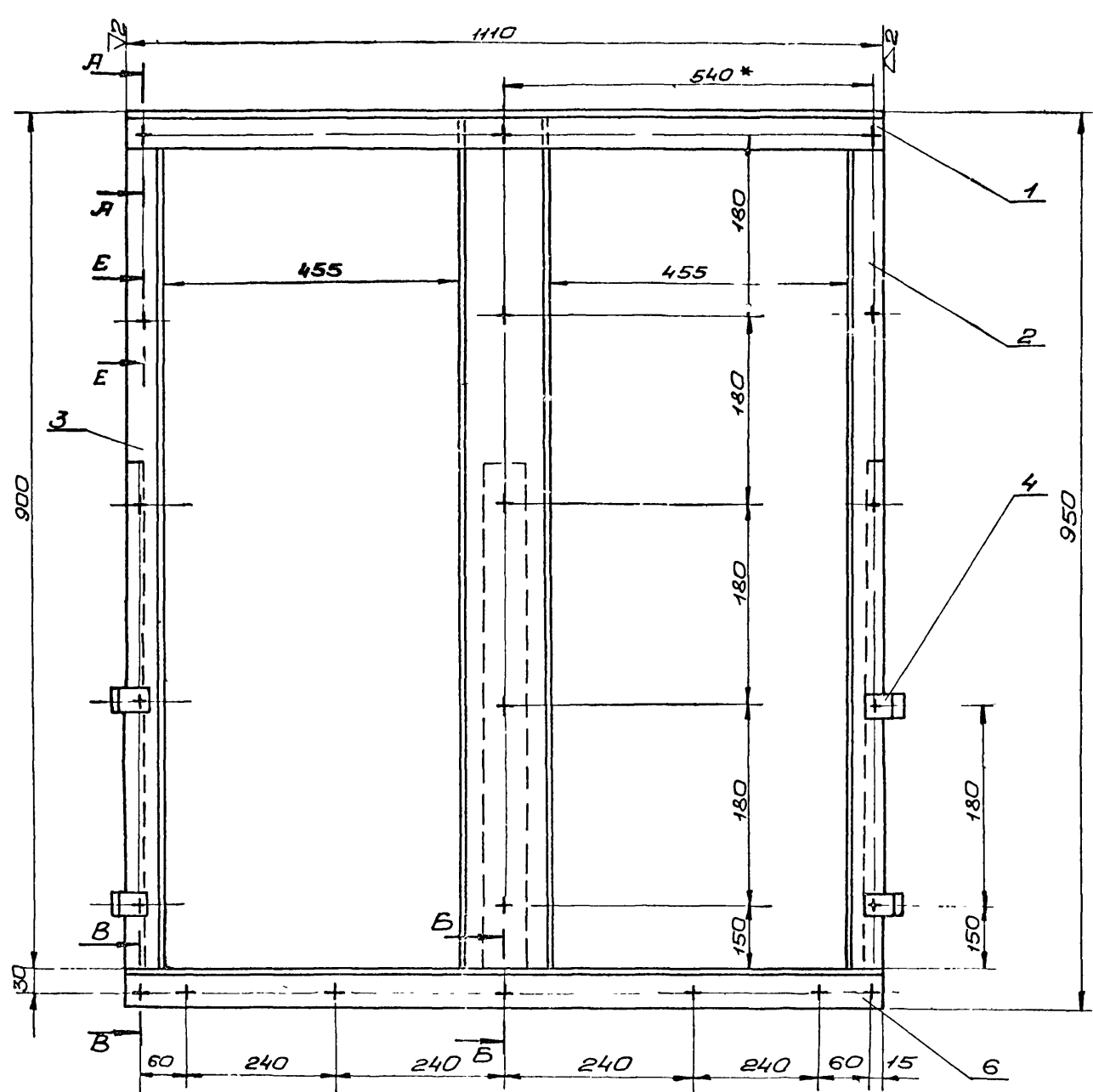
Вид Е



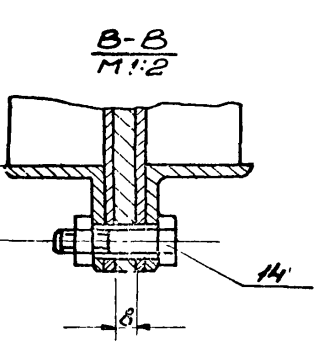
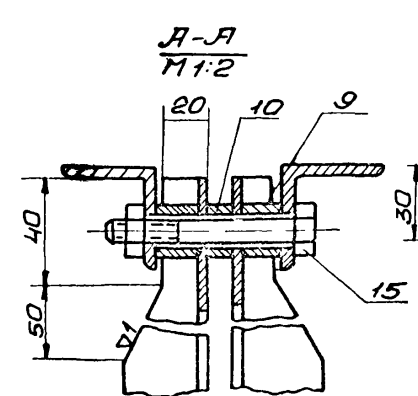
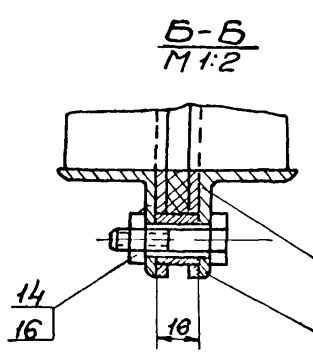
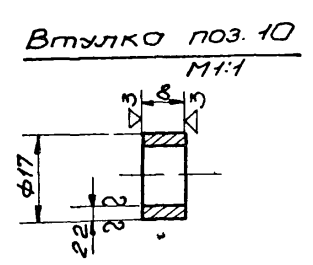
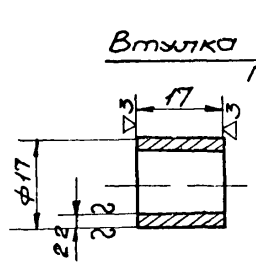
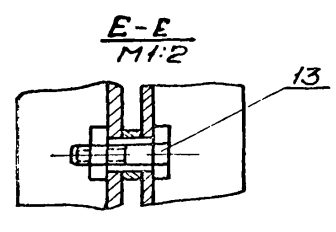
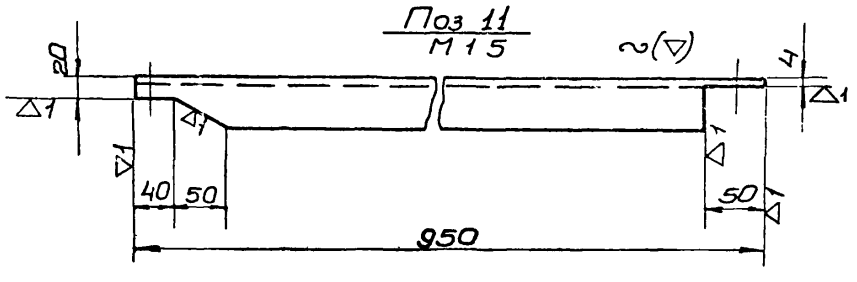
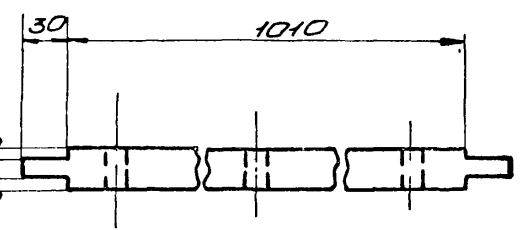
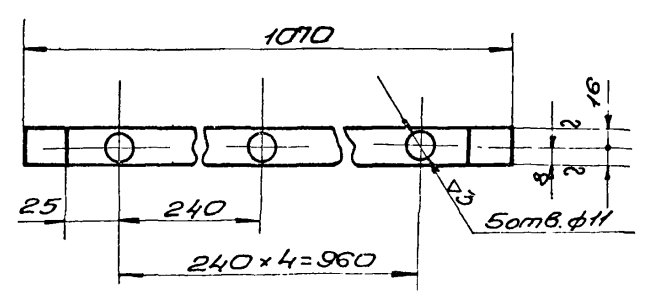
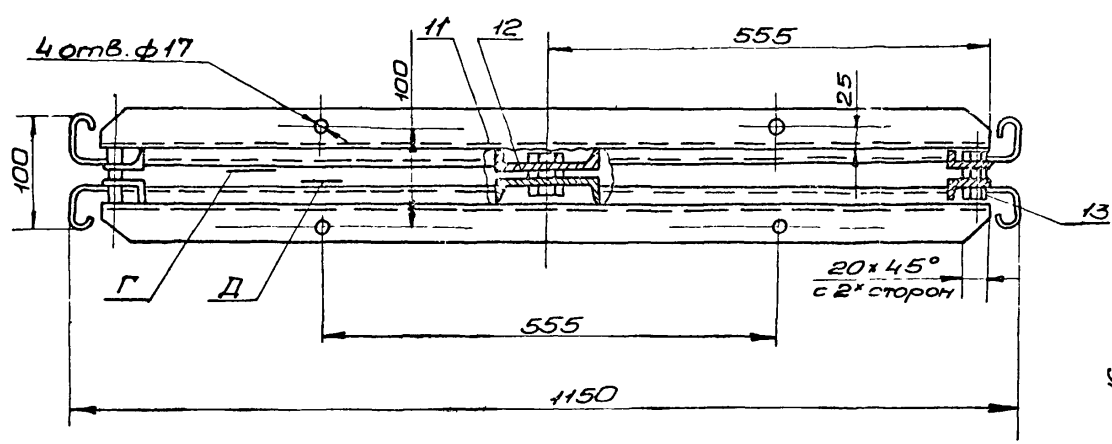
Тип затвора		Плоский, скользящий с уплотнением
Размеры лотков	Ширина	455
	Высота	380
Направление гидростатического давления.		Одностороннее
Тип привода		Ручной, винтовой
Время полного открытия или закрытия затвора		3 мин
Наибольшее расчетное усилие на масовике		≈ 1 кг
Вес подвижных частей затвора		7.5 кг
Расчетное подъемное усилие		20 кг
Максимальная высота подъема (хол.) щита		380 мм

Испол. И. Сидоркин, Проверка: И. Сидоркин, Утверждение: И. Сидоркин, Дата: 20.08.77

Изм	Лист	Л.докум.	Подпись	Дата	ТМ.01.00.000.СБ			
					Затвор для лотка размерами 455×380.	Г.шт.	Масса	Масшт.
							72	1:5
					Лист 1 из листов 1 Госстандарт СССР Соединительная Защелка			



Поз. 8
М 1:2,5
Δ3(Δ)



1. *Размеры для справок.
2. Неуказанные предельные отклонения размеров:
а) охватываемые по Д7, охватываемых - В7, прочие ±1/2 допуска 8 кл.
3. Непараллельность поверхности "В" относительно "Г" не более ±10 мм
4. Уплотнение поз 7 клеить резиновым клеем М88-НТУ МСПУТ 3484-53

У.И.В. и подкл. / Подпись и дата / Вост. инж. в. / У.И.В. и подкл. / Подпись и дата

			ТМ 01.02.000.СБ		
Изм.	Лист	№ докум	Подпись	Дата	
			Тимченко		
			Григорьев		
			Козлов		
			Рама		
Лист	Числа	Масштаб			
1	52,3	1:5			
			Лист 1 / Листов 1		
Госстрой СССР Солнечногорский ц.проект Свердловский Войсканалпроект					

Формат Зона	Поз.	Обозначение	Наименование	Кол-во	Примеч.	Изм. Лист		Исполн.		Дата	
						№	Изм.	Имя	Фамилия	Год	Месяц
		ТМ 8/2 СБ	Документация Сборочная единица								
54	1	8/2-1	Детали Чушко	2	0.3						
54	2	8/2-2	Лист 8 ГОСТ 5681-57 Ст.3 ГОСТ 535-58 Тяга Крыг 16 ГОСТ 2590-71 ГОСТ 535-58	1	0.9						
ТМ-02.02.000											
Изм.	Лист	Исполн.	Подп.	Дата	Изм.	Лист	Листов				
Разраб.	Лимченко	В.И.									
Проверил	Марсаев	И.И.									
Рис. пр.	Козлов	А.И.									
Тяга											
вострой ссбр Сарьковский проект Воздушна проект											

Формат Зона	Поз.	Обозначение	Наименование	Кол-во	Примеч.	Изм. Лист		Исполн.		Дата	
						№	Изм.	Имя	Фамилия	Год	Месяц
	23		Шайба пружинная 6Н65Г ГОСТ 6401-70	6	6x0.001- =0.006кг						
	24		Шайба 12 ГОСТ 11371-68	2	2x0.003- =0.006кг						
	25		Шплинт 3x18 ГОСТ 397-66	2	2x0.001- =0.002кг						
	26		Шплинт 4x32 ГОСТ 397-66	5	5x0.01- =0.05кг						
	27		Подшипник н 205 ГОСТ 8338-57	6	6x12- =0.72кг						
ТМ-02.00.000											
Изм.	Лист	Исполн.	Подп.	Дата	Изм.	Лист	Листов				
Разраб.	Лимченко	В.И.									
Проверил	Марсаев	И.И.									
Рис. пр.	Козлов	А.И.									
Контейнер емкостью 0.3м ³											
вострой ссбр Сарьковский проект Воздушна проект											

Формат Зона	Поз.	Обозначение	Наименование	Кол-во	Примеч.	Изм. Лист		Исполн.		Дата	
						№	Изм.	Имя	Фамилия	Год	Месяц
54	13	ТМ-02.00.007	Втулка ф52/ф46 с=10 Крыг 53 ГОСТ 2590-71 Ст.3 ГОСТ 535-58	3	3x0.04кг						
54	14	ТМ-02.00.008	Оседержатель б=4 Лист 4 ГОСТ 5681-57 Ст.3 ГОСТ 535-58	3	3x0.025- 0.075кг						
54	15	ТМ-02.00.009	Втулка Бр 0ЦС б-б-3 ГОСТ 613-65	1	0.19кг						
54	16	ТМ-02.00.010	Ось Крыг 12 ГОСТ 2590-71 Ст.3 ГОСТ 535-58	2	2x0.16- 0.32кг						
54	17	ТМ-02.00.011	Ось Крыг 35 ГОСТ 2590-71 Ст.3 ГОСТ 535-58	2	2x0.3-0.6кг						
54	18	ТМ-02.010.012	Тяга с разб = 1230 Крыг 16 ГОСТ 2590-71 Ст.3 ГОСТ 535-58	1	1.8кг						
54	19	ТМ-02.00.013	Труба с=1184 Труба 32 ГОСТ 3262-62	1	3.4кг						
54	20	ТМ-02.00.014	Дуга с разб = 325 Крыг 16 ГОСТ 2590-71 Ст.3 ГОСТ 535-58	1	0.48кг						
Стандартные изделия.											
	21		Болт М6x14 ГОСТ 7798-70	6	6x0.01-0.06 кг						
	22		Винт М6x14 ГОСТ 1491-72	6	6x0.005- 0.03кг						
ТМ-02.00.000											
Изм.	Лист	Исполн.	Подп.	Дата	Изм.	Лист	Листов				
Разраб.	Лимченко	В.И.									
Проверил	Марсаев	И.И.									
Рис. пр.	Козлов	А.И.									

Формат Зона	Поз.	Обозначение	Наименование	Кол-во	Примеч.	Изм. Лист		Исполн.		Дата	
						№	Изм.	Имя	Фамилия	Год	Месяц
		ТМ-02.00.000 СБ	Документация. Сборочная единица								
			Сборочные единицы								
13	1	ТМ-02.01.000	Крыг	1							
11	2	ТМ-02.02.000	Тяга	1							
11	3	ТМ-02.03.000	Тяга	1							
11	4	ТМ-02.04.000	Крышка	1							
11	5	ТМ-02.05.000	Вилка	1							
11	6	ТМ-02.06.000	Каток	3							
54	7	ТМ-02.00.001	Детали Шайба с=4 Крыг 45 ГОСТ 2590-71 Ст.3 ГОСТ 535-58	5	5x0.03415- кг						
	8	ТМ-02.00.002	Крышка	3							
54	9	ТМ-02.00.003	Войлок технический грубошерстный ГОСТ 6418-67	6	0.06кг						
54	10	ТМ-02.00.004.	Втулка ф30 с=14 0.25кг Крыг 30 ГОСТ 2590-71 Ст.3 ГОСТ 535-58	6	6x0.03-0.18 кг						
54	11	ТМ-02.00.005	Ось с=100 Крыг 32 ГОСТ 2590-71 Ст.3 ГОСТ 535-58	3	3x0.4-1.2кг						
54	12	ТМ-02.00.006	Прокладка ф83/с2 б=1 Картон прокладоч- ный марки Б ГОСТ 9347-60.	3	3x0.001- =0.003кг						
ТМ-02.00.000											
Изм.	Лист	Исполн.	Подп.	Дата	Изм.	Лист	Листов				
Разраб.	Лимченко	В.И.									
Проверил	Марсаев	И.И.									
Рис. пр.	Козлов	А.И.									

Альбом

Типовой проект

Лист № 001 - чертеж конструктивных элементов

Лист № 001	Лист № 001	Лист № 001	Лист № 001	Лист № 001
------------	------------	------------	------------	------------

Формат листа	Лист	Обозначение	Наименование	к-т	Примечание
64	20	ТМ-02.01.020	Лист 4x60x60	2	2x01-02кг
			Лист 4 ГОСТ 5681-57 Ст. 3 ГОСТ 500-57		
64	21	ТМ-02.01.021	Полоса с=660	2	2x08-16кг
			Полоса 4x40 ГОСТ 103-57 Ст. 3 ГОСТ 535-58		

ТМ-02.01.000

3

Альбом II

Типовой проект N

Лист № 001 - чертеж конструктивных элементов

Формат листа	Лист	Обозначение	Наименование	к-т	Примечание
64	9	ТМ-02.01.009	Уголок	2	2x17=34кг
			Уголок 32x32x4 ГОСТ 8509-72 разн-об Ст. 3 ГОСТ 535-58		
64	10	ТМ-02.01.010	Уголок	2	2x17=34кг
			Уголок 32x32x4 ГОСТ 8509-72 разн-об Ст. 3 ГОСТ 535-58		
64	11	ТМ-02.01.011	Лист 2x380x1050	1	6.0кг
			Лист 2 ГОСТ 5681-57 Ст. 3 ГОСТ 17066-71		
64	12	ТМ-02.01.012	Резьба	4	4x0.18=0.72
			Лист 8 ГОСТ 5681-57 Ст. 3 ГОСТ 500-58		
64	13	ТМ-02.01.013	Щека	4	4x0.7=2.8кг
			Лист 8 ГОСТ 5681-57 Ст. 3 ГОСТ 500-58		
64	14	ТМ-02.01.014	Лист 8x125x180	2	2x15=30кг
			Лист 8 ГОСТ 5681-57 Ст. 3 ГОСТ 500-58		
64	15	ТМ-02.01.015	Лист	2	2x5=10.0кг
			Лист 8 ГОСТ 5681-57 Ст. 3 ГОСТ 500-58		
64	16	ТМ-02.01.016	Ушко	1	0.18кг
			Лист 4 ГОСТ 5681-57 Ст. 3 ГОСТ 500-58		
64	17	ТМ-02.01.017	Уголок	4	4x14=56кг
			Уголок 32x32x4 ГОСТ 8509-72 разн-об Ст. 3 ГОСТ 535-58		
64	18	ТМ-02.01.018	Ось	2	2x0.35=0.7кг
			Крыш 32 ГОСТ 2590-71 Ст. 3 ГОСТ 535-58		
64	19	ТМ-02.01.019	Резьба	8	8x0.04=0.32кг
			Лист 4 ГОСТ 5681-57 Ст. 3 ГОСТ 500-58		

ТМ-02.01.000

2

Альбом II

Типовой проект N

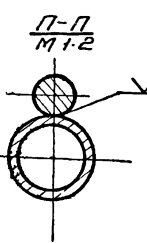
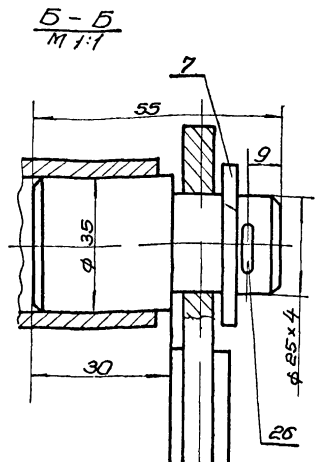
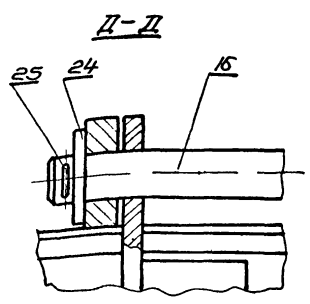
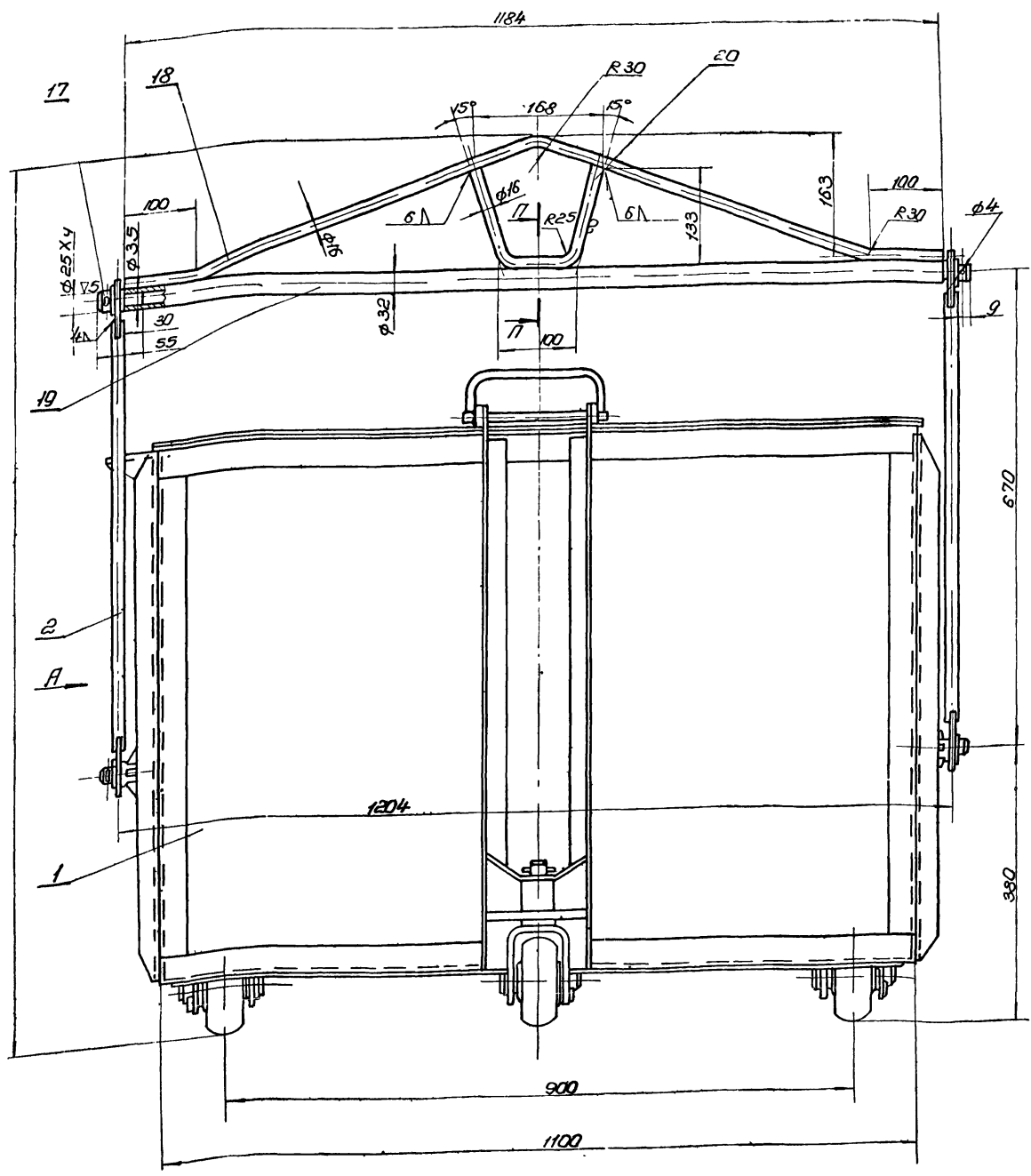
Лист № 001 - чертеж конструктивных элементов

Формат листа	Лист	Обозначение	Наименование	к-т	Примечание
64	1	ТМ-02.01.001	Уголок с=430	2	2x1=2кг
			Уголок 40x40x4 ГОСТ 8509-72 разн-об Ст. 3 ГОСТ 535-58		
64	2	ТМ-02.01.002	Полоса с=1020	2	2x13=26кг
			Полоса 4x40 ГОСТ 103-57 Ст. 3 ГОСТ 535-58		
64	3	ТМ-02.01.003	Лист 2x102x1638	2	2x11=22кг
			Лист 2 ГОСТ 3680-57 Ст. 3 ГОСТ 17066-71		
64	4	ТМ-02.01.004	Уголок левый	1	1.4кг
			Уголок 32x32x4 ГОСТ 8509-72 разн-об Ст. 3 ГОСТ 535-58		
64	5	ТМ-02.01.005	Уголок правый	1	1.4кг
			Уголок 32x32x4 ГОСТ 8509-72 разн-об Ст. 3 ГОСТ 535-58		
64	6	ТМ-02.01.006	Втулка	1	0.6кг
			Крыш 50 ГОСТ 2590-71 Ст. 3 ГОСТ 535-58		
64	7	ТМ-02.01.007	Резьба	1	0.6кг
			Лист 8 ГОСТ 5681-57 Ст. 3 ГОСТ 500-58		
64	8	ТМ-02.01.008	Плита	1	0.6кг
			Лист 8 ГОСТ 5681-57 Ст. 3 ГОСТ 500-58		

ТМ-02.01.000

Кузов

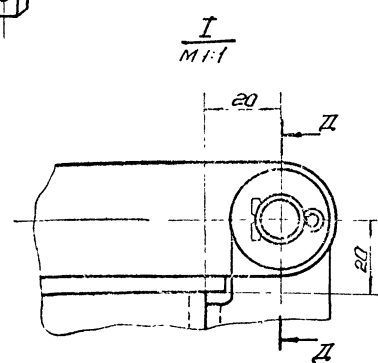
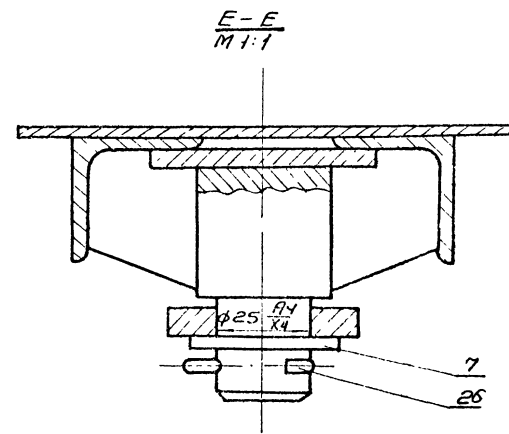
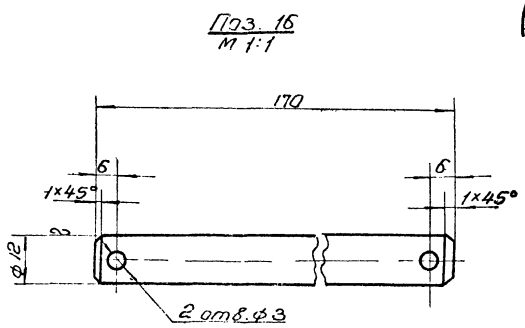
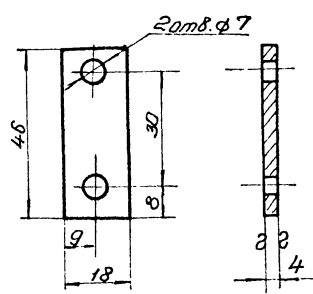
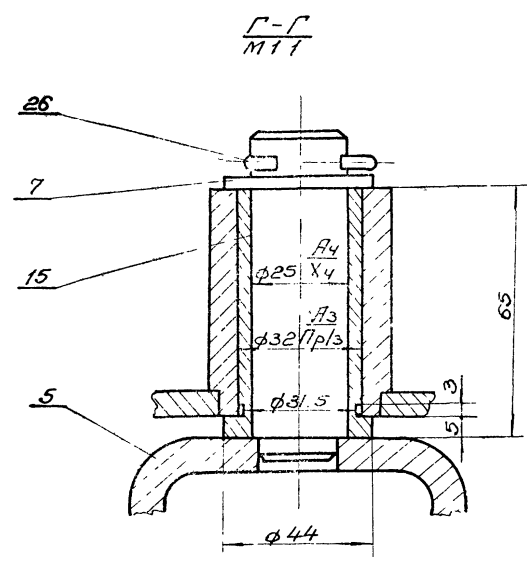
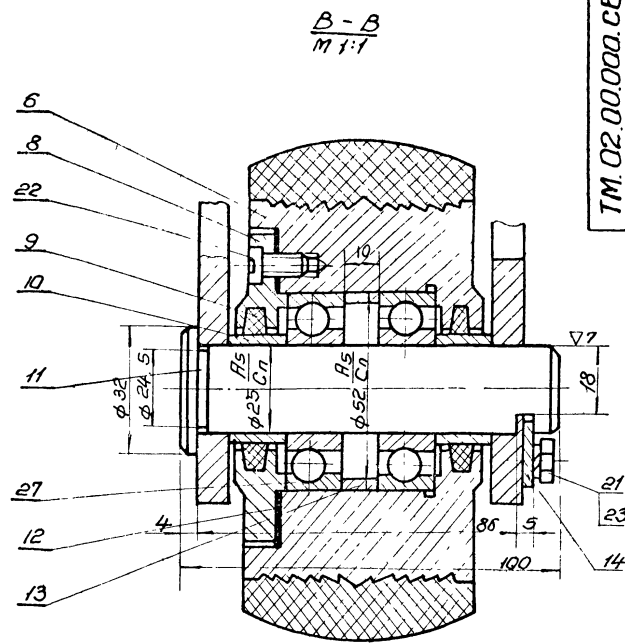
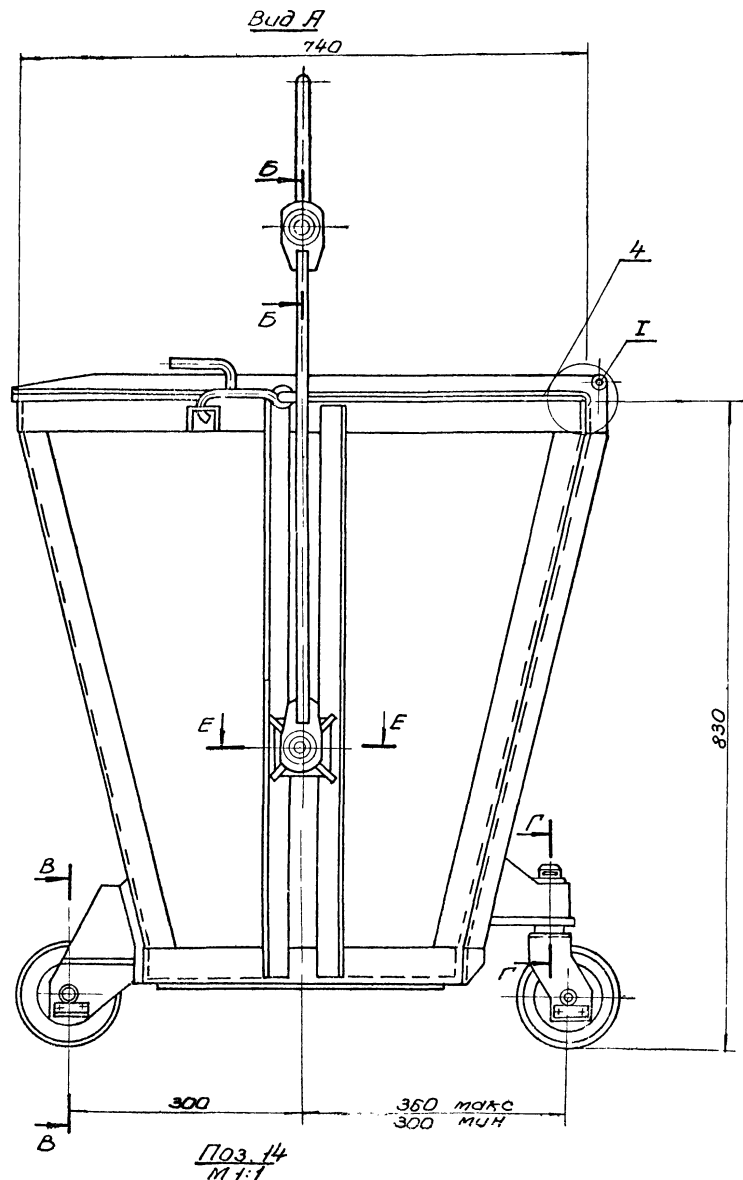
1 3



- * Размер для справок.
- Настоящий чертеж рассматривать совместно с чертежом ТМ. 02. 00. 000. СБ.
 - Электрод типа Э-42 ГОСТ 9457-60
 - Сварку производить непрерывным нормальным швом по наименьшей толщине свариваемых деталей, кроме мест обозначенных особо.
 - Неуказанные предельные отклонения размеров охватываемых - по А7, охватываемых - по В7, прочих $\pm \frac{1}{2}$ допуска в кл.

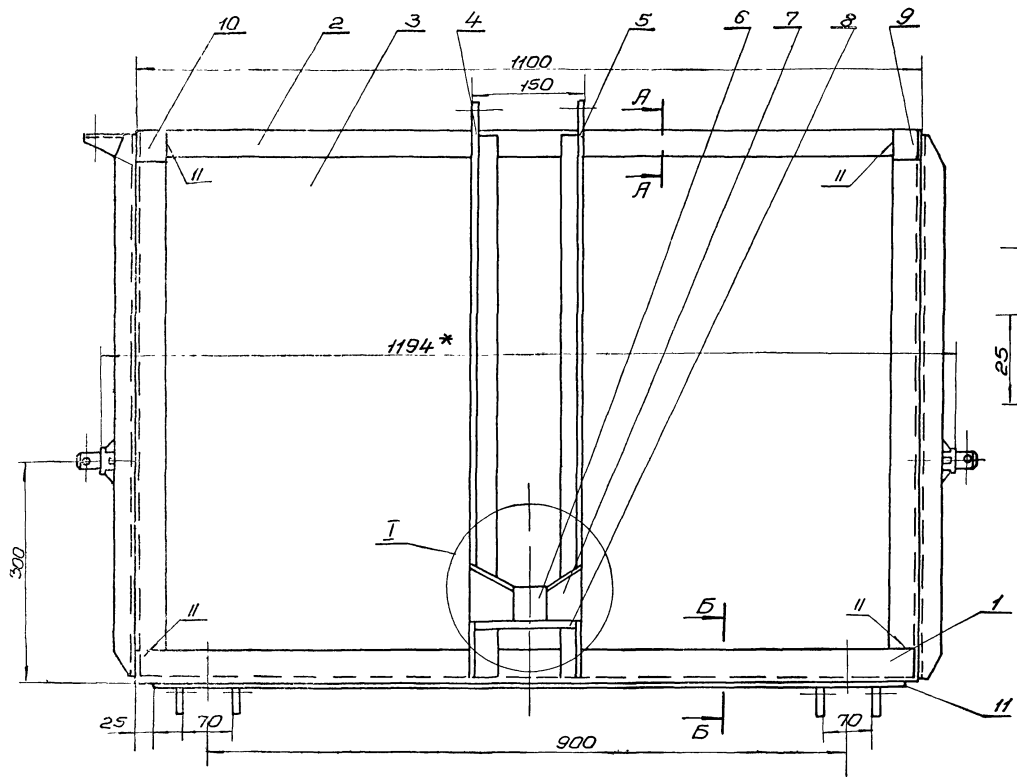
Инв. и подл. Проект. Сб. и детали. Проект. Парков. и детали.

ТМ. 02. 00. 000. СБ				Лист	Масса	Масштаб
Изм.	Лист	И док. №	Подп. дата	Контейнер ёмкостью	74	1:5
				0.3 м ³		
Разработчик	Тимченко	Инж.		Лист 1 Листов 2 Госстроя СССР Сотрудники проекта Тавьковский Владимир проект		
Проверен	Мархасев	Инж.				
Рук. гр.	Козлов	Инж.		Копировал: Парковенко 1978-02-11 ф-т 22		
Инж. пр. Мирнова						
Инж. слес. Чмельев						
Нач. отд. Парковенко						

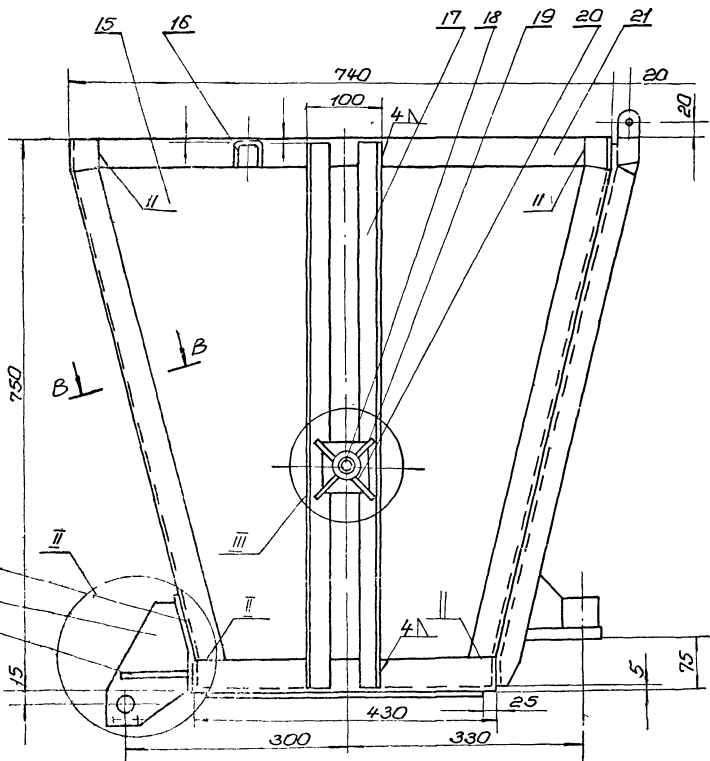
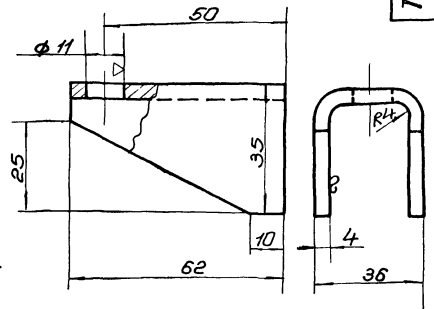


Шифр листа, Проект и дата, Взам. шифр, Шифр листа, Партия и дата

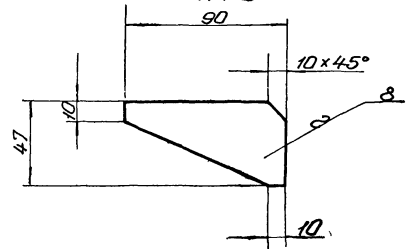
				ТМ.02.00.000.СБ	
				Контейнер	
				ёмкостью 0,3 м ³	
Изм.	Лист	И докум.	Порядок	Дата	Масштаб
					1:5
Разработ.	Тимченко	В.И.			
Провер.	Пачков	А.И.			
Ук. гр.	Козлов	И.И.			
				Лист 2	Листов 2
				Госстандарт СССР	
				Одобрено техническим комитетом	
				Исследовательского центра	
				Воронежского государственного	



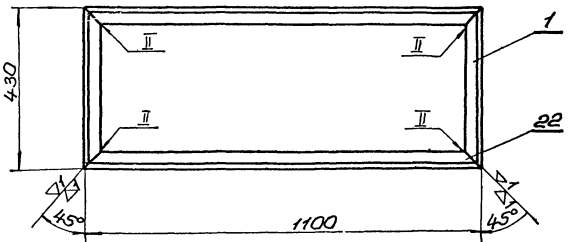
Деталь поз.16
М 1 1



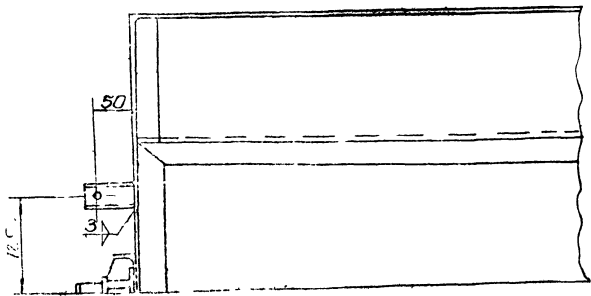
Деталь поз.12
М 1 2



Рама



1. Размеры для справок.
2. Электрод типа Э-42 ГОСТ 9467-80
3. Сварку производить непрерывным нормальным швом по наименьшей толщине свариваемых деталей.
4. Неуказанные предельные отклонения размеров: охватываемых - по А7, охватываемых - по В7, прочих $\pm \frac{1}{2}$ допуска Δ кл.
5. Деталь поз. 5 выполнить зеркально детали поз. 4, деталь поз. 10 выполнить зеркально поз. 9.



TM.02.01.000.C5

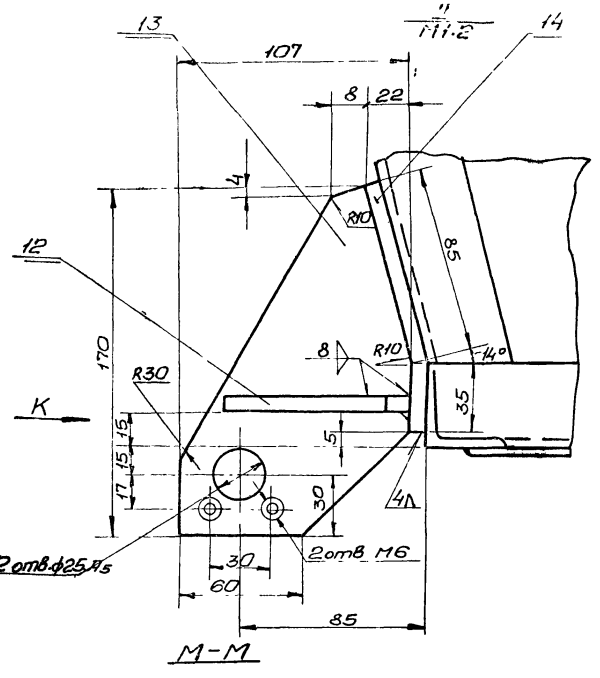
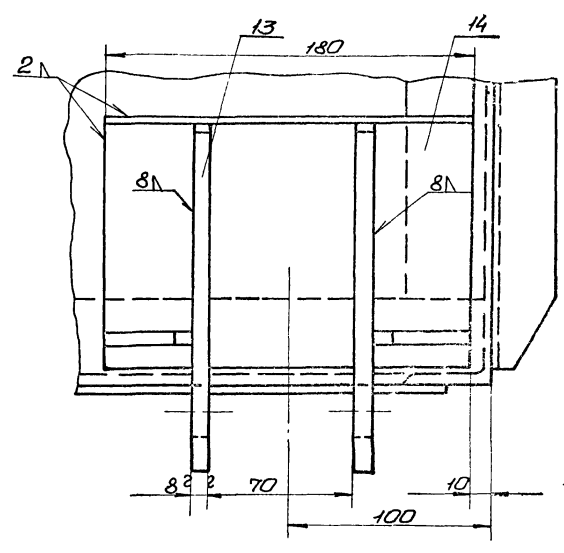
Кузов

Лист 1 из 1

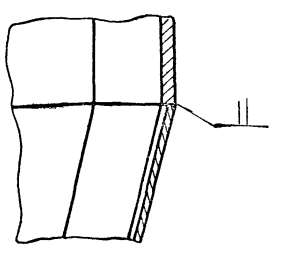
Изм.	Лист	№ докум.	Подп.	Дата
Выполн.	Туполов	Туполов	Туполов	Туполов
Провер.	Туполов	Туполов	Туполов	Туполов
Вып. гр.	Колосов	Туполов	Туполов	Туполов

И.В. С. 0001. Проверка чертежа. 3-лет. шифр. Шифр. и шифр. Проверка чертежа.

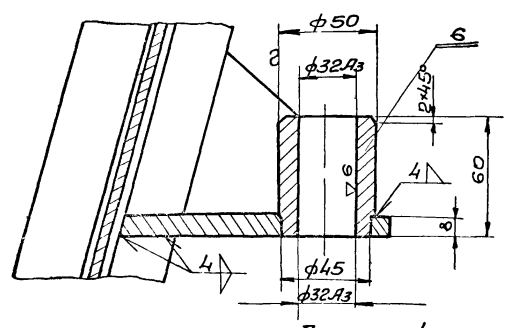
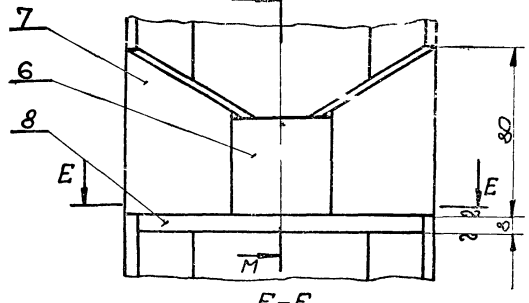
Вид К
М 1:2



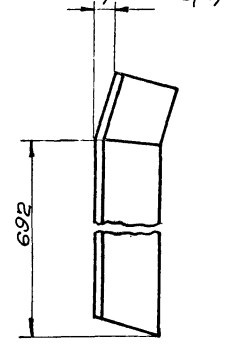
Д-Д
М 1:2



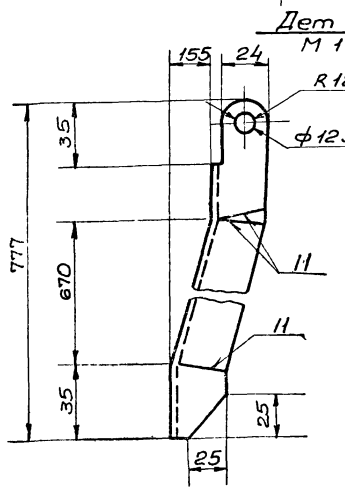
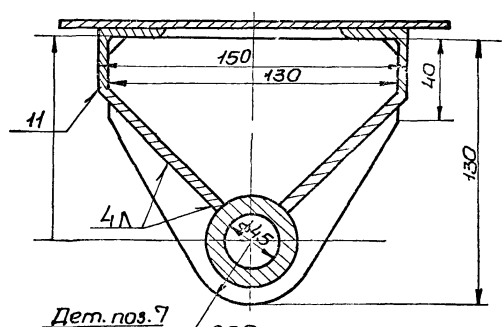
I
М 1:2



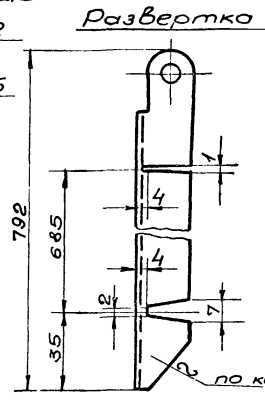
Деталь поз.9
М 1:2.5



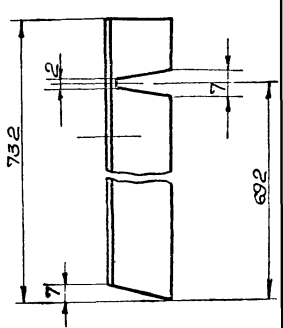
Е-Е
М 1:2



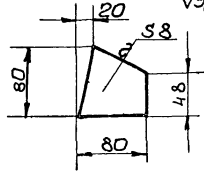
Развертка



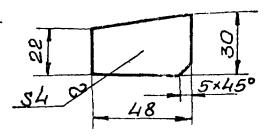
Развертка



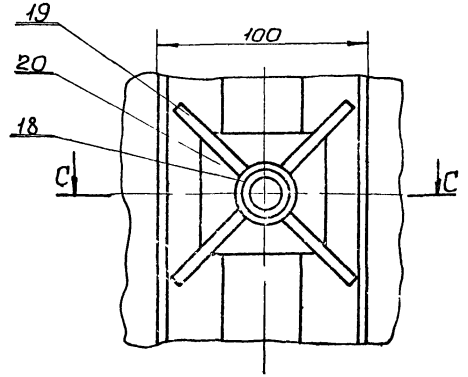
Дет. поз.7
М 1:5



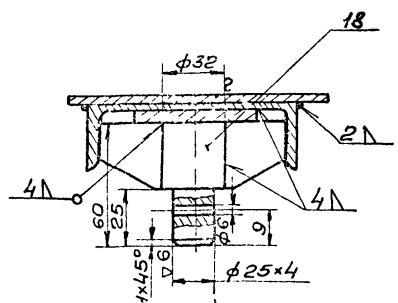
Дет. поз.19
М 1:2



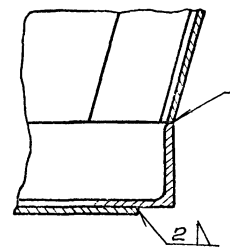
III
М 1:2



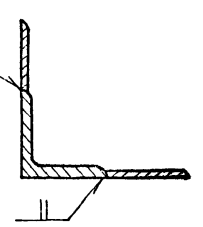
С-С
М 1:2



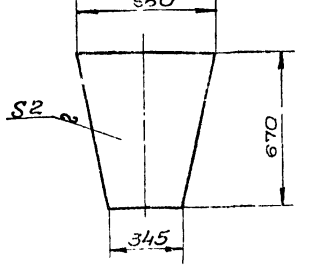
Б-Б
М 1:2



В-В (повернуто)
М 1:2



Дет. поз.25
М 1:20

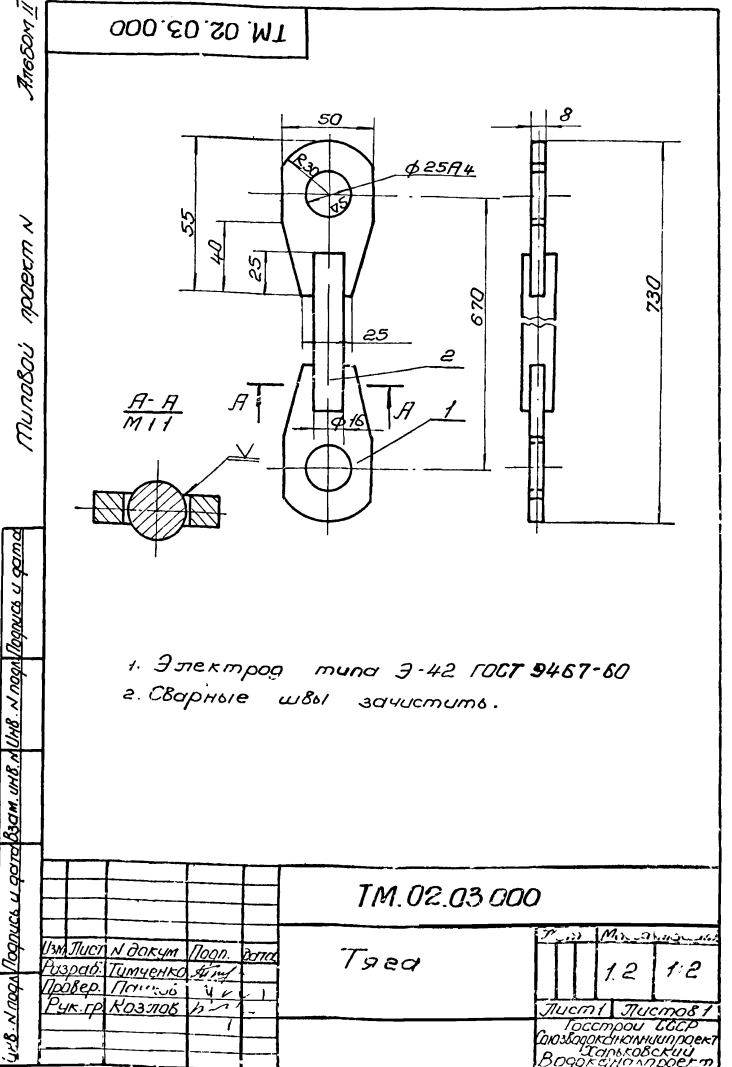
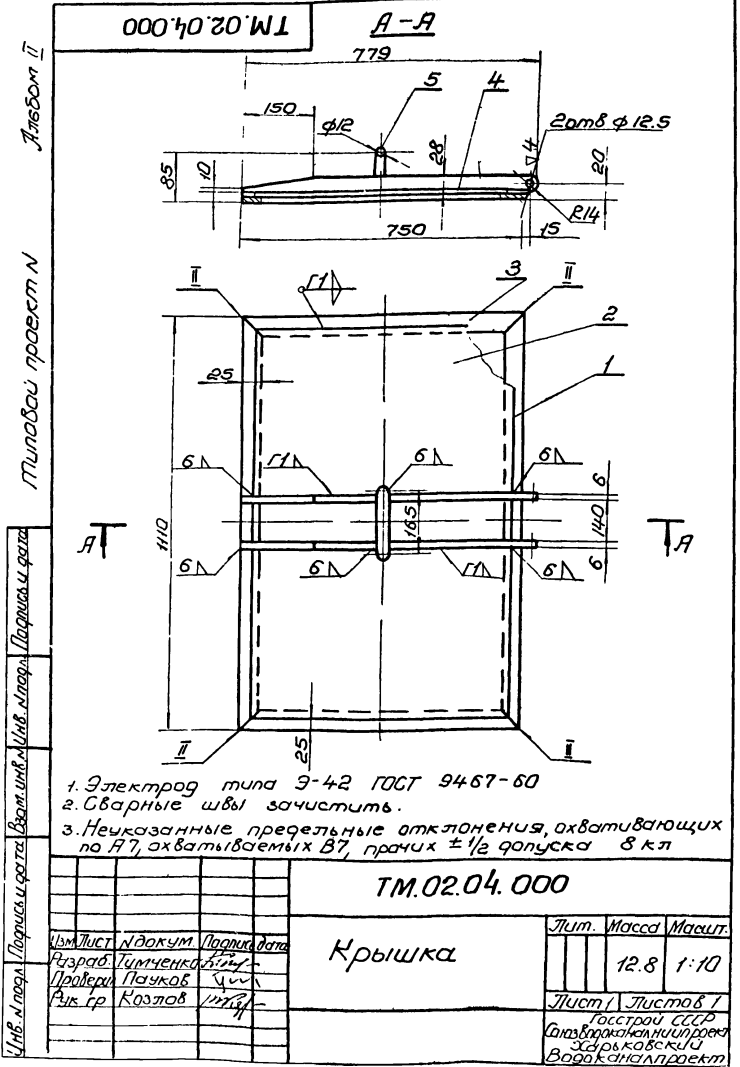
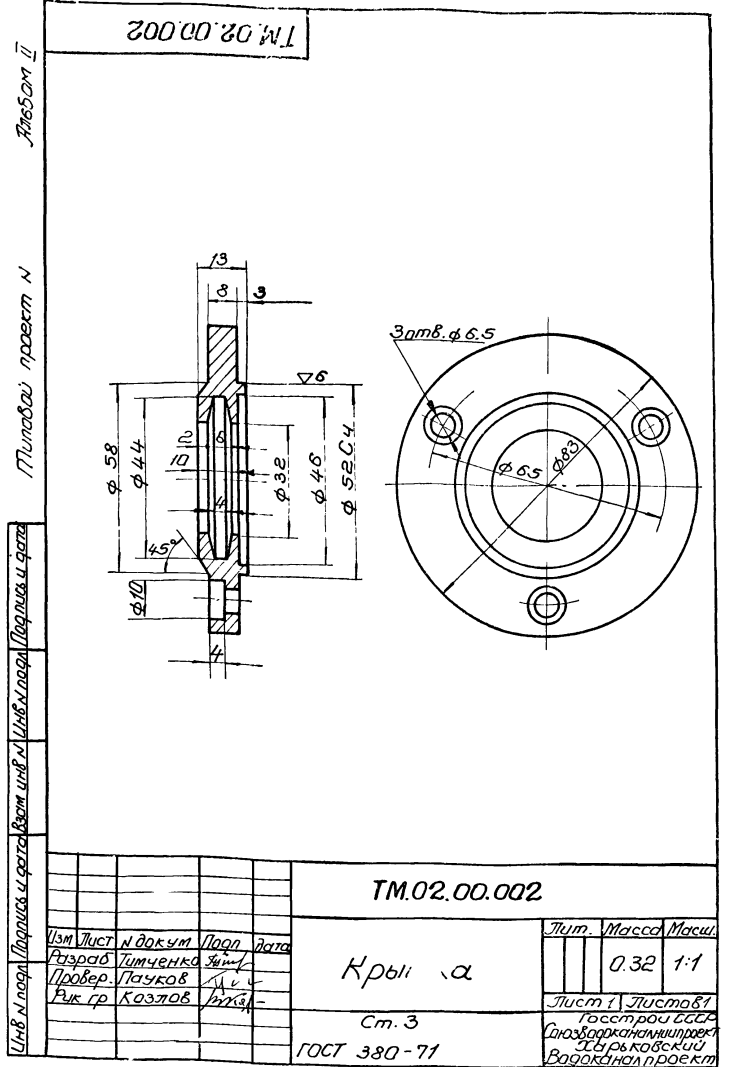
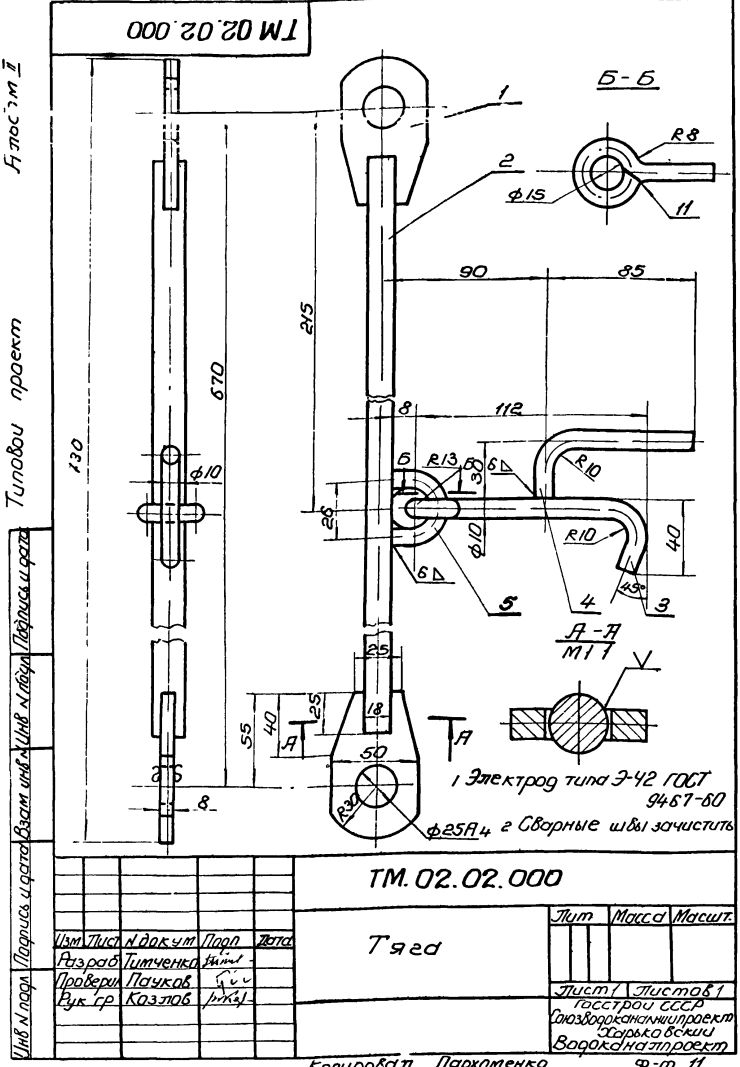


ТМ.02.01.000.СБ

Казов.

Лист	№ докум.	Подпись	Дата	Лист	№ докум.	Подпись	Дата
1				1			
2				2			

Лист 2	Лист 3 2
Создано	Проект
74	-



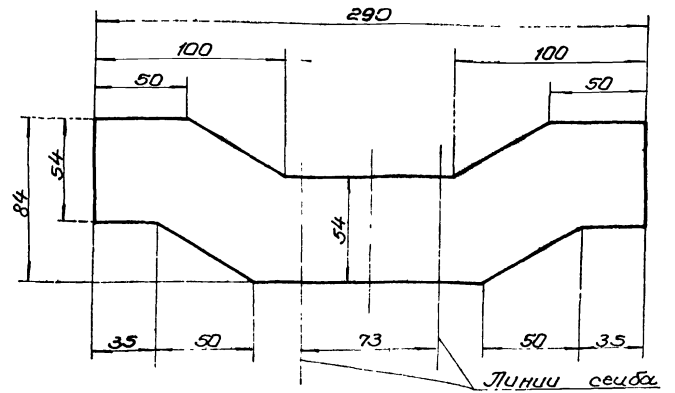
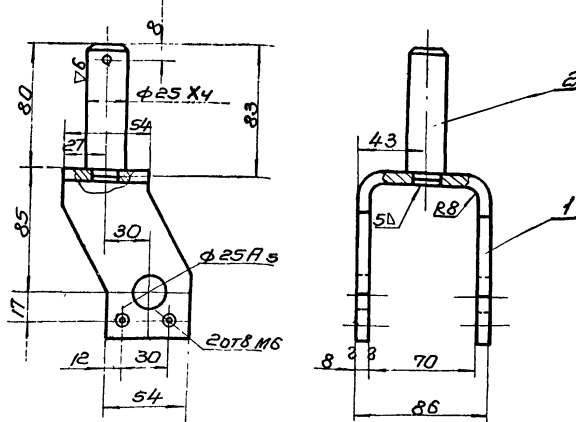
Лист	Зона	Поз.	Обозначение	Наименование	Кол-во	Примеч.	Листовой проект			
							Изм.	Лист	Исполн.	Дата
			ТМ-02.04.000СБ	Документация Сборочная единица.						
54	1		ТМ-02.04.001	Детали Полоса $\epsilon=110$ Полоса $\frac{40 \times 4}{\text{Ст. 3 Гост 103-57}}$ $\frac{103-57}{\text{Ст. 3 Гост 535-58}}$	2	2.6				
54	2		ТМ-02.04.002	Лист $1 \times 700 \times 1060$ Лист $\frac{1}{\text{Гост 3680-57}}$ $\frac{\text{Ст. 3 Гост 17066-71}}$	1	6.0				
54	3		ТМ-02.04.003	Полоса $\epsilon=750$ Полоса $\frac{40 \times 4}{\text{Ст. 3 Гост 103-57}}$ $\frac{103-57}{\text{Ст. 3 Гост 535-58}}$	2	1.9				
54	4		ТМ-02.04.004	Ушко Полоса $\frac{6 \times 28}{\text{Гост 103-57}}$ $\frac{\text{Ст. 3 Гост 535-58}}$	2	2.0				
54	5		ТМ-02.04.005	Ручка $\epsilon \text{ разв } 308$ Круж $\frac{12}{\text{Гост 2590-71}}$ $\frac{\text{Гост 535-58}}$	1	0.26				
							ТМ-02.04.000			
							Крышка			
							Лит. Лист Листов			
							1 1 1			
							Госстрой СССР			
							Водоканалпроект			
							Харьковский			
							Водоканалпроект			

Лист	Зона	Поз.	Обозначение	Наименование	Кол-во	Примеч.	Листовой проект			
							Изм.	Лист	Исполн.	Дата
			ТМ-02.03.000СБ	Документация Сборочные единицы						
54	1		ТМ-02.03.001	Детали Ушко Лист $\frac{8}{\text{Гост 8681-57}}$ $\frac{\text{Ст. 3 Гост 500-58}}$	2	0.3				
54	2		ТМ-02.03.002	Тяга $\epsilon=610$ Круж $\frac{16}{\text{Гост 2590-71}}$ $\frac{\text{Ст. 3 Гост 535-58}}$	1	0.9				
54	3		ТМ-02.03.003	Круж $\epsilon \text{ разв } = 185$ $\frac{10}{\text{Гост 2590-71}}$ $\frac{\text{Ст. 3 Гост 535-58}}$	1	0.12				
54	4		ТМ-02.03.004	Ручка $\phi 10$ $\epsilon \text{ разв } 120$ Круж $\frac{10}{\text{Гост 2590-71}}$ $\frac{\text{Ст. 3 Гост 535-58}}$	1	0.72				
54	5		ТМ-02.03.005	Скоба $\epsilon \text{ разв } = 56$ Круж $\frac{10}{\text{Гост 2590-71}}$ $\frac{\text{Ст. 3 Гост 535-58}}$	1	0.035				
							ТМ-02.03.000			
							Тяга			
							Лит. Лист Листов			
							1 1 1			
							Госстрой СССР			
							Водоканалпроект			
							Харьковский			
							Водоканалпроект			

Лист	Зона	Поз.	Обозначение	Наименование	Кол-во	Примеч.	Листовой проект			
							Изм.	Лист	Исполн.	Дата
			ТМ-02.06.000СБ	Документация Сборочная единица						
54	1		ТМ-02.06.001	Детали Ступица Ст. 3 Гост 350-71	1	2.5				
54	2		ТМ-02.06.002	Обод Резина	1	0.5				
							ТМ-02.06.000			
							Каток			
							Лит. Лист Листов			
							1 1 1			
							Госстрой СССР			
							Водоканалпроект			
							Харьковский			
							Водоканалпроект			

Лист	Зона	Поз.	Обозначение	Наименование	Кол-во	Примеч.	Листовой проект			
							Изм.	Лист	Исполн.	Дата
			ТМ-02.05.000СБ	Документация Сборочная единица.						
54	1		ТМ-02.05.001	Детали Скоба Лист $\frac{8}{\text{Гост 5681-57}}$ $\frac{\text{Ст. 3 Гост 1066-71}}$	1	1.0				
54	2		ТМ-02.05.002	Ось Ст. 3 Гост 380-71	1	0.3				
							ТМ-02.05.000			
							Вилка			
							Лит. Лист Листов			
							1 1 1			
							Госстрой СССР			
							Водоканалпроект			
							Харьковский			
							Водоканалпроект			

Развертка дет. поз.1



1. Электрод типа Э-42 ГОСТ 9467-80
2. Сварные швы зачистить, острые кромки притупить.

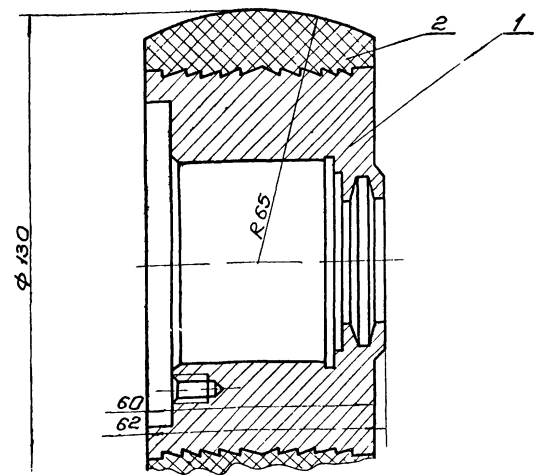
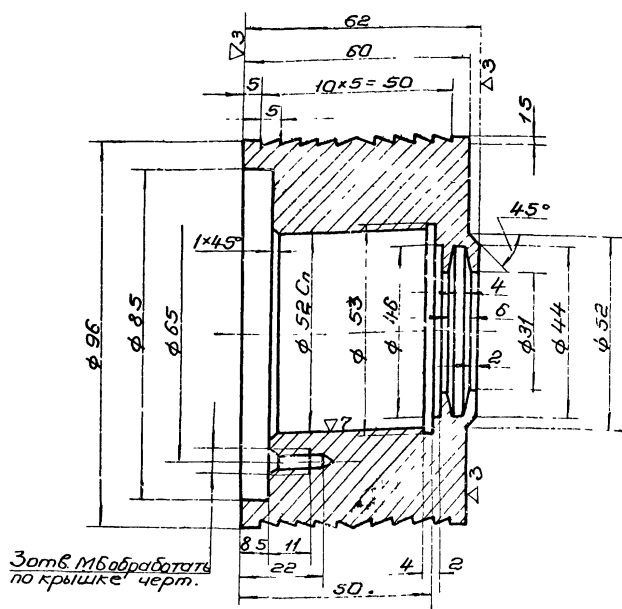
TM.02.05.000

Вилка

Изм.	Лист	И.В.М. парр.	Паррися и парра	Лист	Масса	Масшт
				13	1:25	
				Лист 1	Листов 1	
				Госстрой СССР		
				Назавоконалний проект		
				Зд.р.ковски и		
				Водоканалний проект		

Копировал Пархоменко ф-т 12

Деталь поз.1



TM.02.06.000

Каток

Изм.	Лист	И.В.М. парр.	Паррися и парра	Лист	Масса	Масшт
				30	1:1	
				Лист 1	Листов 1	
				Госстрой СССР		
				Назавоконалний проект		
				Зд.р.ковски и		
				Водоканалний проект		