

ТИПОВОЙ ПРОЕКТ
904 - 1 - 65.86

КОМПРЕССОРНАЯ СТАНЦИЯ
АВТОМАТИЗИРОВАННАЯ ОТДЕЛЬНО СТОЯЩАЯ
4(3)К - 63 А

ПРОИЗВОДИТЕЛЬНОСТЬЮ 252 (189) М³/МИН
ВОЗДУХА С ВАРИАНТАМИ ДЛЯ БЛОКИРОВАНИЯ

АЛЬБОМ 6
СТРОИТЕЛЬНЫЕ КОНСТРУКЦИИ И ИЗДЕЛИЯ

**ТИПОВОЙ ПРОЕКТ
904-1-65.86**

**КОМПРЕССОРНАЯ СТАНЦИЯ
АВТОМАТИЗИРОВАННАЯ ОТДЕЛЬНО СТОЯЩАЯ
4(3)К - 63А
ПРОИЗВОДИТЕЛЬНОСТЬЮ 252 (189) М³/МИН
ВОЗДУХА С ВАРИАНТАМИ ДЛЯ БЛОКИРОВАНИЯ
АЛЬБОМ 6**

РАЗРАБОТАН ГОСУДАРСТВЕННЫМИ ПРОЕКТНЫМИ
ИНСТИТУТАМИ :

ГИПРОСТРОЙДОРМАШ

РОСТОВСКИЙ ПРОМСТРОЙНИИПРОЕКТ

АЛЬБОМЫ 1,2,3,7,8,9,10,11

АЛЬБОМЫ 4,5,6,7,8,9,12,13

УТВЕРЖДЕН МИНСТРОЙДОРМАШЕМ
РЕШЕНИЕ № 26/86 ОТ 16.07. 1986г.

ВВЕДЕН В ДЕЙСТВИЕ ГИПРОСТРОЙДОР-
МАШЕМ ОТ 15.08 1986г. ПРИКАЗ № 151

ГЛАВНЫЙ ИНЖЕНЕР

ИНСТИТУТА



В.Р. НИКИТЕНКО

ГЛАВНЫЙ

ИНЖЕНЕР

ПРОЕКТА



Г.В. ОСТАШЕВСКИЙ

КФ ЦИТП инв.№9330/6

Альбом Б
 Типовой проект 904-1-65.86-КЖИ

ФОРМАТ	ОБОЗНАЧЕНИЕ	НАИМЕНОВАНИЕ	СТР	ПРИМЕЧАНИЕ
А4	ТП904-1-65.86-КЖИ-ТТ	ТЕХНИЧЕСКИЕ ТРЕБОВАНИЯ К ИЗГОТОВЛЕНИЮ	4	
		АРМАТУРНЫХ И ЗАКЛАДНЫХ ИЗДЕЛИЙ		
А4	-МС9	ИЗДЕЛИЕ СОЕДИНИТЕЛЬНОЕ МС9	4	
А3	-К60-7-1	КОЛОННА (К60-7-1, К60-7-2, К60-7-3)	5	
А3	-К60-7-4	" (К60-7-4, К60-7-5, К60-7-6)	6	
А3	-КФ67-1-1	" (КФ67-1-1, КФ67-1-2)	7	
А3	-200	ПЛИТА ПОКРЫТИЯ (ИПГ-2АТ $\bar{У}$ П-60ПФГ-200п-1, ИПГ-2АТ $\bar{У}$ П-60ПФГ-200п-2, ИПГ-2АТ $\bar{У}$ П-60ПФГ-200п-3)	8	
А4	-201	" ИПВ7-2АТ $\bar{У}$ П-60ПФГ-200п-1	9	
А3	-100	БАЛКА 1БСП12-5АТ- $\bar{У}$ -1	10	
А4	-БП7-1-1	ПЕРЕМЫЧКА БП7-1-1	11	
А4	-Л24г-3-1	ЛОТОК Л24г-3-1	11	
А4	-300	ПАНЕЛЬ СТЕНОВАЯ 2ПС15.12.2.0-Л-5В-а	12	
А4	-301	" ПС60.12.2.0-2А-47-а	12	
А4	-302	" ПС60.12.2.0-2А-41-а	13	
А4	-303	" ПС60.12.2.0-2А-32-а	13	
А4	-304	" ПС30.12.2.0-6А-57-а	14	
А4	-305	" 2ПС12.2.0-Л-59-а	14	
А3	-П1	ПЛИТА П1	15	
А3	-П2	" П2	16	
А3	-П26-3-1	" П26-3-1	17	
А3	-П26-3-2	" П26-3-2	18	
А4	-П26А-3-1	" П26г-3-1	19	
А4	-Л3Вг-3-2	ЛОТОК Л3Вг-3-2	19	
А3	-П5г-8б-1	ПЛИТА (П5г-8б-1, П7г-5б-1)	20	
А3	-Л3В-3-1	ЛОТОК Л3В-3-1	21	
А3	-Л3В-3-2	" Л3В-3-2	22	
А3	-Л3В-3-3	" Л3В-3-3	23	
А3	-Л3В-3а-1	" Л3В-3а-1	24	
А3	-Л3В-3а-2	" Л3В-3а-2	25	
А4	-ЛВг-5-1	" ЛВг-5-1	26	
А4	-ЛВг-5-2	" ЛВг-5-2	26	

ФОРМАТ	ОБОЗНАЧЕНИЕ	НАИМЕНОВАНИЕ	СТР	ПРИМЕЧАНИЕ
А4	ТП904-1-65.86-КЖИ-Л3Вг-3-1	ЛОТОК Л3Вг-3-1	27	
А4	-С10	СЕТКА АРМАТУРНАЯ С10	27	
А3	-С1	" (С1-С9)	28	
А3	-С11	" (С11-С16)	29	
А3	-МН1	ИЗДЕЛИЕ ЗАКЛАДНОЕ МН1	30	
А4	-КР1	КАРКАС ПЛОСКИЙ КР1	31	
А4	-МН3	ИЗДЕЛИЕ ЗАКЛАДНОЕ МН3	31	
А4	-МН2	" МН2	32	
А4	-МС3	ИЗДЕЛИЕ СОЕДИНИТЕЛЬНОЕ МС3	32	
А4	-МС1	" МС1	33	
А4	-МС2	" МС2	33	
А4	-МС4	" МС4	34	
А4	-МС5	" МС5	34	
А4	-МС6	" МС6	35	
А4	-МС7	" МС7	35	
А4	-МНЧ	ИЗДЕЛИЕ ЗАКЛАДНОЕ МНЧ	36	
А4	-МСВ	ИЗДЕЛИЕ СОЕДИНИТЕЛЬНОЕ МСВ	36	

Имя, №подл., подпись и дата
 Имя, №

3
9330/6

Привязан			
Имя, №			

Ст.техн. Растеряева <i>Л.Растеряева</i>		ТП 904-1-65.86 -КЖИ-ДО	
Велиж. Макарова <i>Л.Макарова</i>		Содержание альбома.	
Рук. гр. Моргунов <i>В.Моргунов</i>			
Гл.слеп. Остапковский <i>В.Остапковский</i>		СТАДИЯ	ЛИСТ
Начотд. Саакьяни <i>В.Саакьяни</i>		РП	ЛИСТОВ
Контр. Луценко <i>В.Луценко</i>		ГОССТРОИ СССР РОСТОВСКИЙ ПРОМСТРОЙНИИПРОЕКТ	
ФОРМАТ А3			

Типовой проект 904-1-65.86-КЖИ - Альбом 6

Имя, Подпись и дата

1. Сварные швы выполнять электродами типа Э42 по ГОСТ 9467-75.

2. Материал конструкций (прокат) по ГОСТ 380-71.*

3. Закладные изделия, сетки, каркасы изготавливать в соответствии с ГОСТ 10922-75, Арматурные изделия и закладные детали сварные для железобетонных конструкций. Технические требования и методы испытаний" и ГОСТ 1098-68, Соединения сварные арматуры железобетонных изделий и конструкций. Контактная и ванная сварка. Основные типы и конструктивные элементы."

4. Стальные закладные изделия железобетонных конструкций должны быть защищены от коррозии:

- в колоннах, стропильных балках, стеновых панелях, и плитах покрытия горячим цинкованием толщиной 50-60 мкм;

- в остальных железобетонных конструкциях лакокрасочным покрытием, согласно общих указаний на ТП 904-1- -АР-2.

9330/6

Привязан

Имя №

ТП 904-1-65.86-КЖИ-ТТ

Технические требования к изготовлению арматурных и закладных изделий.

СТАДИЯ ЛИСТ ЛИСТОВ

РП

ГОССТРОИ СССР
РОСТОВСКИЙ
ПРОМСТРОЙНИИПРОЕКТ

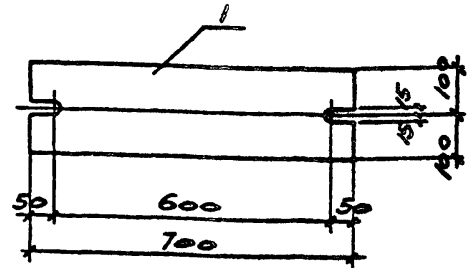
ФОРМАТ А4

Ст.техн	Растеряева	И.Растеряева
Вед.инж	Макарова	И.Макарова
Рук.гр	Моргунов	И.Моргунов
Инспец	Осташевский	И.Осташевский
Нач.отд	Саакьянц	И.Саакьянц
Инж.контр	Луценко	И.Луценко

Альбом 6

Типовой проект 904-1-65.86 - КЖИ

Имя, Подпись и дата



Формат	Зона	Поз.	Обозначение	Наименование	Кол.	Примечание
				<u>ДЕТАЛИ</u>		
		1		лист Б-ПН-202 по ГОСТ 19503-74 ВСТ 3ЛС6-179/14-1-3023-80	1	22.0 кг

ПРИВЯЗАН

9330/6⁴

Имя №

ТП 904-1-65.86-КЖИ-МС9

ИЗДЕЛИЕ СОЕДИНИТЕЛЬНОЕ
МС9

СТАДИЯ МАССА МАСШТАБ

РП 22.0 1:10

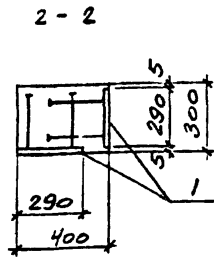
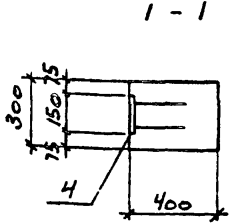
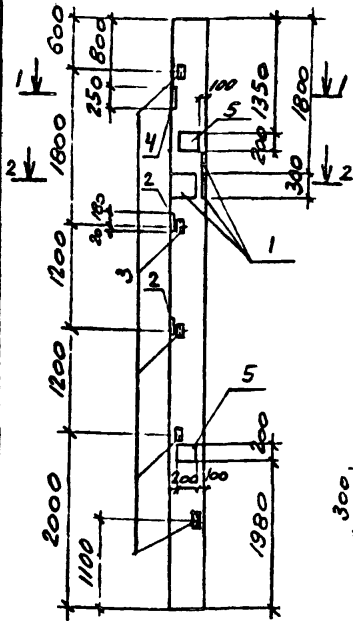
ЛИСТ ЛИСТОВ /

ГОССТРОИ СССР
РОСТОВСКИЙ
ПРОМСТРОЙНИИПРОЕКТ

Ст.техн	РАСТЕРЯЕВА	И.Растеряева
Вед.инж	МАКАРОВА	И.Макарова
Рук.гр	МОРГУНОВ	И.Моргунов
Инспец	ОСТАШЕВСКИЙ	И.Осташевский
Нач.отд	СААКЬЯНЦ	И.Саакьянц
Инж.контр	ЛУЦЕНКО	И.Луценко

ФОРМАТ А4

Типовой проект 904-1-65.86 КМН - АЯБОМ Б



ОСТАЛЬНОЕ СМОТРИТЕ КОЛОННУ К60-7 СЕРИИ 1.423 -3 ВЫП.1

Формат	Зона	Поз.	Обозначение	Наименование	Кол. на исполн.			Примечание
				<u>СБОРОЧНЫЕ ЕДИНИЦЫ</u>				
			1.423-3 вып.1	КОЛОННА К60-7	1	1	1	
		1	1.400-6/76	ИЗДЕЛИЕ ЗАКЛАДНОЕ МО-7		3		
		2	ВЫП. 1	ТО ЖЕ М1-11-4		2		
		3	1.423-3 ВЫП.2	" М1-13	5	5	5	
		4	1.400-15 ВЫП.1	" МН16-2		1	1	
		5	1.400-15 ВЫП.1	МН20У-4		1	1	

К60-7-1
К60-7-2
К60-7-3

ВЕДОМОСТЬ РАСХОДА СТАЛИ НА ДОПОЛНИТЕЛЬНЫЕ ЗАКЛАДНЫЕ ИЗДЕЛИЯ

МАРКА ЭЛЕМЕНТА	ИЗДЕЛИЯ ЗАКЛАДНЫЕ									
	АРМАТУРА КЛАССА					ПРОКАТ МАРКИ				
	А-III					ВСт3кп2				
	Гост 5781-82					Гост 19903-74 *		Гост 8509-72		
φ10	φ12	φ14	Итого	б=8	б=10	Итого	Л63х5	Итого		
К60-7-1		2.2		2.2		6.2	6.2	7.2	7.2	15.6
К60-7-2	1.4	2.5	3.2	7.1	14.2	10.8	25	7.2	7.2	39.3
К60-7-3		3.5		3.5	2.4	6.2	8.6	7.2	7.2	19.3

Привязан		
Инв. №		

5
9330/6

ТП 904-1-65.86-КМН-К60-7-1

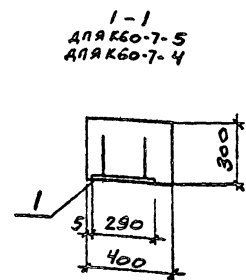
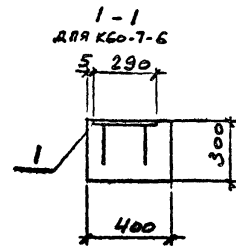
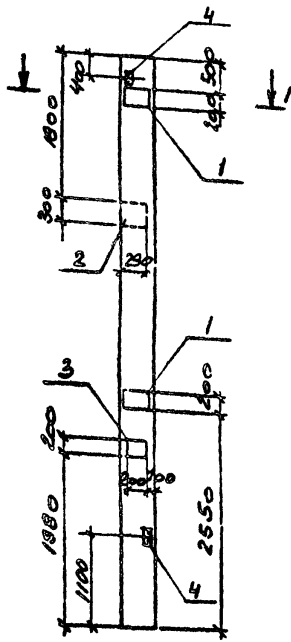
Колонна (К60-7-1, К60-7-2, К60-7-3)

Стадия	Масса	Масштаб
РП	2000	-
Лист	Листов 1	

Госстрой СССР
РОСТОВСКИЙ
ПРОМСТРОЙНИИПРОЕКТ

ФОРМАТ А3

Сттехн. Растрельева
Инженер
Белинг. Макарова
Инженер
Рук. гр. Моргунов
Инженер
Гл.спец. Састаевский
Инженер
Нач. отд. Саакьяни
Инженер
Н.контр. Душенко
Инженер



Формат	Зона	Поз.	Обозначение	Наименование	Кол. на исполн.			Примечание
				<u>СБОРОЧНЫЕ ЕДИНИЦЫ</u>				
				Колонна К60-7	1	1	1	
		1	1.423-3 вып.2	ИЗДЕЛИЕ ЗАКЛАДНОЕ М1-12	2	2	2	
		2	1.400-6/76 вып.1	ТО ЖЕ М0-1-7		1		
		3	1.400-15 вып.1	" МН204-4			1	
		4	1.423-3 вып.2	" М1-13	2	2	2	

К60-7-4
К60-7-5
К60-7-6

ОСТАЛЬНОЕ СМОТРИТЕ КОЛОННУ К60-7 СЕРИИ 1.423-3 ВЫП.1

Ведомость расхода стали на дополнительные закладные изделия

Марка элемента	ИЗДЕЛИЯ ЗАКЛАДНЫЕ								Всего
	Аппаратура класса				Прокат марки				
	1-III				ВСтЗКП 2				
	Гост 5781-82		Гост 19903-74*		Гост 8509-72				
φ10	φ12	Итого	δ=8	δ=10	Итого	δ=63x5	Итого		
К60-7-4	3.3		3.3	9.2	9.2	2.9	2.9	15.4	
К60-7-5	0.7	3.3	4.0	5.9	9.2	15.1	2.9	22.0	
К60-7-6		4.3	4.3		15.4	15.4	2.9	22.6	

Привязан			
Име. №			

6
9330/6

ТП 904-1-65.86-КМЦ-К60-7-4

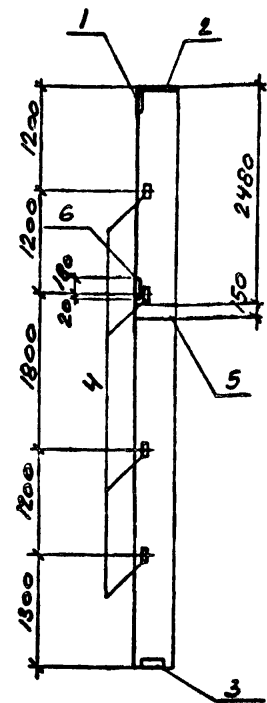
Колонна (К60-7-4, К60-7-5, К60-7-6)

Ст. тех. Растеряева
Вед. инж. Макарова
Рук. гр. Моргунов
Гл. спет. Остащенко
Нач. от. Свакьяни
Контр. Луценко

Госстрой СССР
РОСТОВСКИЙ
ПРОМСТРОИПРОЕКТ

Стация РП
Масса 2000
Масштаб -

Лист 1
Листов 1



Формат	Зона	Поз.	Обозначение	Наименование	Кол. на исполн.					Примечание
				СБОРОЧНЫЕ ЕДИНИЦЫ						
			1.427.1-3 вып.1	КОЛОННА ИКФ67-1	1	1				
	1		1.427.1-3 вып.1	ИЗДЕЛИЕ ЗАКЛАДНОЕ МН1	1	1				
	2			ТО ЖЕ МН2	1	1				
	3			" МН7	1	1				
	4			" МН2В	4	4				
	5		1.400-15 вып.1	" МН2Ю-4	1					
	6		1.427.1-3 вып.1	" МН19	1					

ОСТАЛЬНОЕ СМОТРИТЕ КОЛОННУ ИКФ67-1 СЕРИИ 1.427.1-3 ВЫП.1.
 ПРИМЕРЫ УСТАНОВКИ МН1, МН2, МН7, МН2В, МН19 ДАНЫ В СЕРИИ 1.427.1-3 ВЫП.1

ИКФ67-1-1

ИКФ67-1-2

ВЕДОМОСТЬ РАСХОДА СТАЛИ НА ДОПОЛНИТЕЛЬНЫЕ ЗАКЛАДНЫЕ ИЗДЕЛИЯ.

МАРКА ЭЛЕМЕНТА	ИЗДЕЛИЯ ЗАКЛАДНЫЕ											ВСЕГО	
	АРМАТУРА КЛАССА						ПРОКАТ МАРКИ						
	А-III			А-I			ВСТЗ КП2						
	Гост 5781-82						Гост 19903-74 *			Гост 8509-72			
	Ф10	Ф12	Ф14	Итого	Ф6	Итого	Б=8	Б=10	Итого	163x5	190x6	Итого	
ИКФ67-1-1	3.1	2.4	2.0	7.5			5.7	11.7	17.4	5.6	4.2	9.8	34.7
ИКФ67-1-2	3.1	2.8	2.0	7.9	0.1	0.1	5.7	9.2	14.9	5.6	4.2	9.8	32.7

Привязан			
Име №			

9330/6

ТП 904-1-65.86-КФМ-ИКФ67-1-1

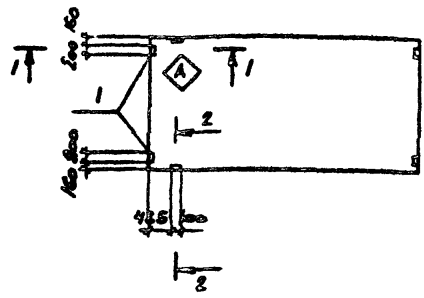
Стрелка: Растерчена *Дубинин*
 Бедина: Макарова *Макарова*
 Рук. гр.: Моргунов *Моргунов*
 Глосп.: Остафьевский *Остафьевский*
 Наполн.: Саакьяни *Саакьяни*
 Контроль: Дуценко *Дуценко*

Колонна
(ИКФ67-1-1, ИКФ67-1-2)

Стадия	Масш	Масштаб
РП	1:500	1:50

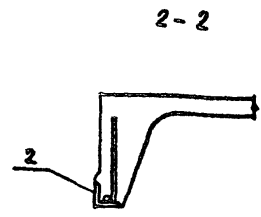
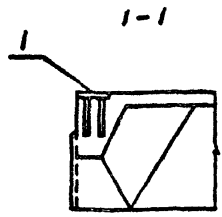
Лист 1 из 1
 Ростовой СССР
 РОСТОВСКИЙ
 ПРОЕКТНО-СТРОИТЕЛЬНЫЙ ПРОЕКТ

Формат	Зона	Проз.	Обозначение	Наименование	Кол. на исполн.					Примечания
					1	2	3	4	5	
				СБОРОЧНЫЕ ЕДИНИЦЫ						
			1.465.1-10/82 вып. 1 Гост 22701.2-77	ПЛИТА ПП-2АТУП-60ПФГ-200П						
		1	Гост 22701.5-77	ИЗДЕЛИЕ ЗАКЛАДНОЕ МЗ	4		4			
		2	Гост 22701.5-77	ТО ЖЕ МЗ		2	2			



ОСТАЛЬНОЕ СМОТРИТЕ ПЛИТУ ПП-2АТУП-60ПФГ-200П ПО СЕРИИ 1.465.1-10/82 вып. 1 и Гост 22701.2-77

1. ИНДЕКС \diamond НАНЕСТИ НЕСМывАЕМОЙ КРАСКОЙ.



МАРКА ЭЛЕМЕНТА	НОМЕР НА ИСПОЛН
ПП-2АТУП-60ПФГ-200П-1	1
ПП-2АТУП-60ПФГ-200П-2	2
ПП-2АТУП-60ПФГ-200П-3	3

Привязки			

8

ВЕДОМОСТЬ РАСХОДА СТАЛИ НА ДОПОЛНИТЕЛЬНЫЕ ЗАКЛАДНЫЕ ИЗДЕЛИЯ, КГ

МАРКА ЭЛЕМЕНТА	ИЗДЕЛИЯ ЗАКЛАДНЫЕ										Всего
	АРМАТУРА КЛАССА А-III					ПРОКАТ МАРКИ ВСтЗ кп 2					
	Гост 5781-82					Гост 103-76		Гост 8509-72 *			
	φ10	φ14			Итого	δ=8	Итого	470x8		Итого	
ПП-2АТУП-60ПФГ-200П-1	1.6				1.6	5.2	5.2				6.8
ПП-2АТУП-60ПФГ-200П-2	0.6	0.2			0.8			1.7		1.7	2.5
ПП-2АТУП-60ПФГ-200П-3	2.2	0.2			2.4	5.2	5.2	1.7		1.7	9.3

9330/6

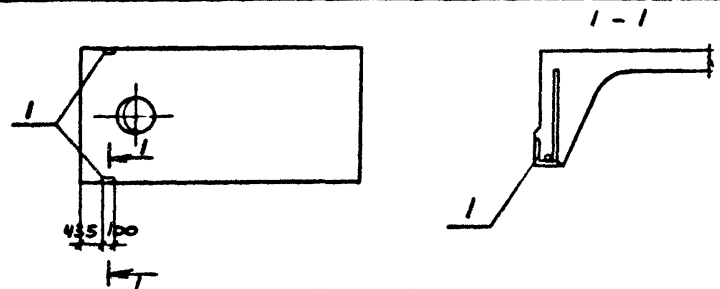
ТИП 904-1-65.86-КМЧ-200			
Сттех	Растеряева	Плиту	
Вединг	Макарова	Макарова	
Рук. гр	Моргунов	Моргунов	
Гл. спец	Осташевский	Осташевский	
Нач. отд.	Савкьяни	Савкьяни	
Инж. контр.	Луценко	Луценко	

Плита покрытия (ПП-2АТУП-60ПФГ-200П-1, ПП-2АТУП-60ПФГ-200П-2, ПП-2АТУП-60ПФГ-200П-3)	Стадия	Масса	Масштаб
	РП	2740	-

Лист	Листов
	1

Госстрой СССР
РОСТОВСКИЙ
ПРОМСТРОЙНАДПРОЕКТ

Титул вой проект 904-1-65.86 - КНИЖА АЛЬБОМ 6



ФОРМАТ	ЗОНА	ПОЗ.	ОБОЗНАЧЕНИЕ	НАИМЕНОВАНИЕ	КОП.	ПРИМЕЧАНИЕ
				СБОРОЧНЫЕ ЕДИНИЦЫ		
			146.5.1-10/82 вып.1 ГОСТ 22701.2-77	ПЛИТА ПВ7-2АТУП-60ПФГ-200П		
		1	ГОСТ 22701.5-77	ИЗДЕЛИЕ ЗАКЛАДНОЕ М9	2	

ВЕДОМОСТЬ РАСХОДА СТАЛИ НА ДОПОЛНИТЕЛЬНЫЕ ЗАКЛАДНЫЕ ИЗДЕЛИЯ, КГ

МАРКА ЭЛЕМЕНТА	ИЗДЕЛИЯ ЗАКЛАДНЫЕ										ВСЕГО
	АРМАТУРА КЛАССА					ПРОКАТ МАРКИ					
	А-III					ВСТЗКП2					
	ГОСТ 5781-82					ГОСТ 8509-72 *					
φ10	φ14			Итого	ЛТ08В				Итого		
ПВ7-2АТУП-60ПФГ-200П	0.6	0.2			0.8	1.7				1.7	2.5

ОСТАЛЬНОЕ СМОТРИТЕ ПЛИТУ ПВ7-2АТУП-60ПФГ-200П

ПО СЕРИИ 146.5.1-10/82 вып.1 и ГОСТ 22701.2-77.

Привязан			
Инт. №			

9330/6

ТИ 904-1-65.86 КЖИ-201

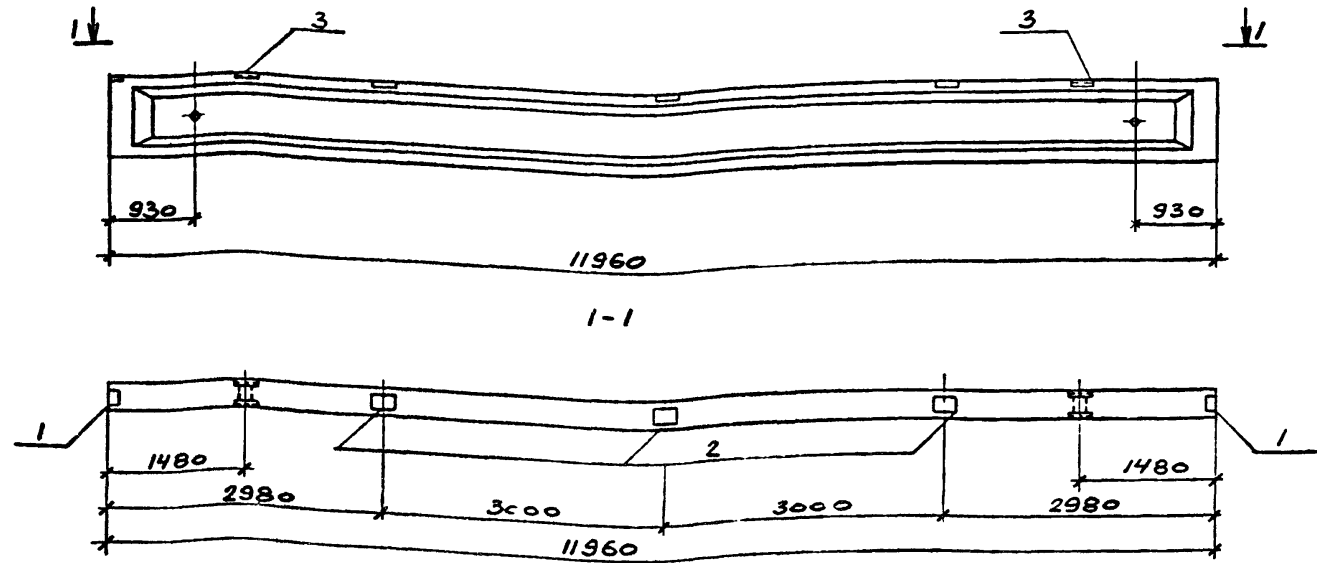
Элемент	Распределительная	Плита	Плита покрытия	Стандия	Масса	Масштаб
				РП	3470	-
единица	Макарова	Маслов	ПВ7-2АТУП-60ПФГ-200П-1	Лист	Листов 1	
ук. гр.	Моргунов	Моргунов		Госстрой СССР РОСТОВСКАЯ ПРОМСТРОИТЕЛЬПРОЕКТ		
депозит	Остапенко	Остапенко		ФОРМАТ А4		
эксперт	Савьян	Савьян				
контр.	Луценко	Луценко				

Дальсом 5

Типовой проект ТП 904-1-65.86-КЖИ

Формат	Зона	Поз.	Обозначение	Наименование	Коп.	Примечание
				<u>СБОРОЧНЫЕ ЕДИНИЦЫ</u>		
			1.462.1-1/81 вып.1	БАЛКА 1БСП12-5Ат-У		
		1	1.400-6/76 вып.1	ИЗДЕЛИЕ ЗАКЛАДНОЕ МЧ-1	2	
		2		ТО ЖЕ МЧ-3	3	
		3		" МЧ-22-2	2	

ОСТАЛЬНОЕ СМОТРИТЕ БАЛКУ 1БСП12-5Ат-У ПО СЕРИИ 1.462.1-1/81 вып.1.



ВЕДОМОСТЬ РАСХОДА СТАЛИ НА ДОПОЛНИТЕЛЬНЫЕ ЗАКЛАДНЫЕ ИЗДЕЛИЯ

МЯРКА ЭЛЕМЕНТА	ИЗДЕЛИЯ ЗАКЛАДНЫЕ										Всего
	АРМАТУРА КЛАССА А-III					ПРОКАТ МАРКИ ВСТ 3 К П 2					
	ГОСТ 5781-82					ГОСТ 19903-74		ГОСТ 8510-72			
	φ 8	φ 10			Итого	б: 6	Итого	шп: 2	Итого	Итого	
1БСП12-5Ат-У-1	1.6	0.6			2.2	9.2	9.2	10.4	10.4	21.8	

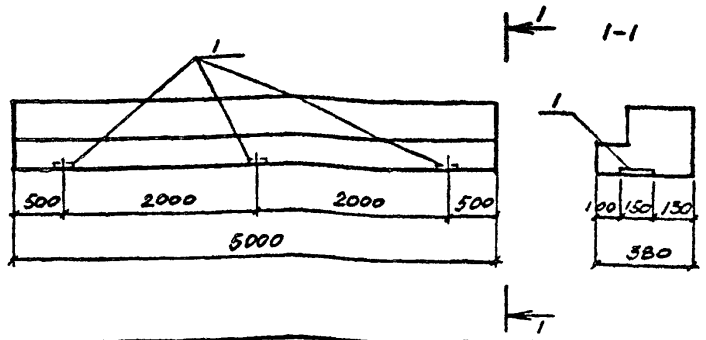
ПРИВЯЗАН			
ИНВ. №			

10
9330/6

СТ.ТЕХНИК	РАСТЕРЯЕВА	Проект
ИНЖЕНЕР	АНДРЕЕВА	Р. Р.
ВЕД.ИНЖ.	МАКАРОВА	Исполн.
РЧК.ГР	МОРГУНОВ	Исполн.
НАЧ.ОСЛ.	ОСТАШЕРСКИЙ	Исполн.
НАЧ.КОНТР.	СААКЪЯНЦ	Исполн.
НАЧ.КОНТР.	ЛУЦЕНКО	Исполн.

ТП 904-1-65.86-КЖИ-100		
БАЛКА 1БСП12-5Ат-У-1		
СТАДИЯ	МАССА	МАСШТАБ
РП	4500	1:50
ЛИСТ	ЛИСТОВ 1	
ГОССТРОИ СССР РОСТОВСКИЙ ПРОМСТРОЙНИИПРОЕКТ		

Типовой проект 904-1-65.86-КМН Альбом 6



ФОРМАТ	ЗОНА	ПОЗ	ОБОЗНАЧЕНИЕ	НАИМЕНОВАНИЕ	КОЛ	ПРИМЕЧАНИЕ
				СБОРОЧНЫЕ ЕДИНИЦЫ		
			К9-01-5В вып. 2	ПЕРЕМЫЧКА БП7-1	1	
	1		1.400-15 вып. 1	ИЗДЕЛИЕ ЗАКЛАДНОЕ МНЗ-6	3	

ВЕДОМОСТЬ РАСХОДА СТАЛИ НА ДОПОЛНИТЕЛЬНЫЕ ЗАКЛАДНЫЕ ИЗДЕЛИЯ, КГ

МАРКА ЗЛЕМЕНТА	ИЗДЕЛИЯ ЗАКЛАДНЫЕ						ВСЕГО
	АРМАТУРА КЛАССА			ПРОКАТ МАРКИ			
	А-III			ВСТЗКП2			
	ГОСТ 5781-82			ГОСТ 19903-74			
	ФВ			Итого	Б=6	Б=8	Итого
БП7-1-1	0.3			0.3	4.2	1.2	5.4 5.7

ОСТАЛЬНОЕ СМОТРИТЕ ПЕРЕМЫЧКИ БП7-1 ПО СЕРИИ К9-01-5В ВЫП. 2

Привязан

9330/6 Инв. №

ТП 904-1-65.86-КМН-БП7-1-1

Перемычка БП7-1-1

Стдия	Масса	Масштаб
РП	1100	-
Лист	Листов 1	

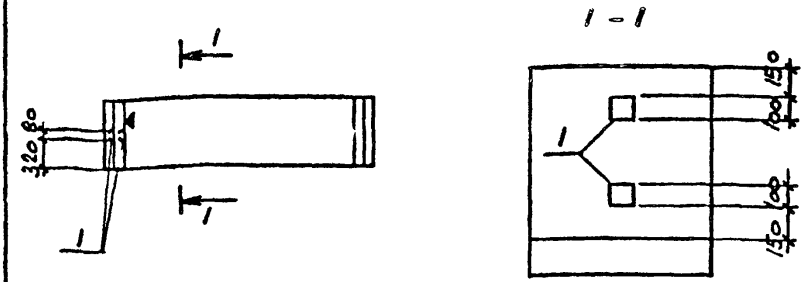
Госстрой СССР
РОСТОВСКИЙ
ПРОМСТРОИНИИПРОЕКТ

ФОРМАТ А4

Инв. № подл. Подпись и дата Взам. инв. №

Инж. Прокопенко
Инж. Макарова
Рук. гр. Моргунов
Инж. Остапавский
Начотд. Саакьяни
Инж. Дуценко

Типовой проект 904-1-65.86-КМН Альбом 6



ФОРМАТ	ЗОНА	ПОЗ	ОБОЗНАЧЕНИЕ	НАИМЕНОВАНИЕ	КОЛ	ПРИМЕЧАНИЕ
				СБОРОЧНЫЕ ЕДИНИЦЫ		
			3.006.1-2/82 вып. 1-1	ЛОТОК Л 24д-3	1	
	1		3.006.1-2/82 вып. 1-3	ИЗДЕЛИЕ ЗАКЛАДНОЕ М-3	2	

ВЕДОМОСТЬ РАСХОДА СТАЛИ НА ДОПОЛНИТЕЛЬНЫЕ ЗАКЛАДНЫЕ ИЗДЕЛИЯ, КГ

МАРКА ЗЛЕМЕНТА	ИЗДЕЛИЯ ЗАКЛАДНЫЕ						ВСЕГО
	АРМАТУРА КЛАССА			ПРОКАТ МАРКИ			
	А-III			ВСТЗКП2			
	ГОСТ 5781-82			ГОСТ 19903-74*			
	ФВ			Итого	Б=6	Б=8	Итого
Л 24д-3-1	0.8			0.8	0.8		0.8 1.6

ОСТАЛЬНОЕ СМОТРИТЕ ЛОТОК Л 24д-3 СЕРИИ 3.006.1-2/82 ВЫП. 1-1.

ЗНАК ▼ НАНЕСТИ НЕСМЫВАЕМОЙ КРАСКОЙ.

Привязан

9330/6 Инв. №

ТП 904-1-65.86-КМН-Л24д-3-1

Лоток Л24д-3-1

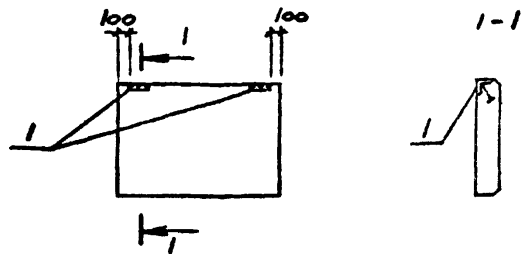
Стдия	Масса	Масштаб
РП	1030	-
Лист	Листов 1	

Госстрой СССР
РОСТОВСКИЙ
ПРОМСТРОИНИИПРОЕКТ

ФОРМАТ А4

Инв. № подл. Подпись и дата Взам. инв. №

Сттехн. Растворен
Инж. Макарова
Рук. гр. Моргунов
Инж. Остапавский
Начотд. Саакьяни
Инж. Дуценко



ФОРМАТ	ЗОНА	ПОЗ	ОБОЗНАЧЕНИЕ	НАИМЕНОВАНИЕ	КОП.	ПРИМЕЧАНИЕ
				СБОРОЧНЫЕ ЕДИНИЦЫ		
			1.030.1-1 вып.1-1,0-3	2ПС15.12.2.0-л-58	1	
	1		1.030.1-1 вып.1-1,0-3	ИЗДЕЛИЕ ЗАКЛАДНОЕ М2	2	

ВЕДОМОСТЬ РАСХОДА СТАЛИ НА ДОПОЛНИТЕЛЬНЫЕ ЗАКЛАДНЫЕ ИЗДЕЛИЯ, КГ

МАРКА ЭЛЕМЕНТА	ИЗДЕЛИЯ ЗАКЛАДНЫЕ								ВСЕГО
	АРМАТУРА КЛАССА А-III				ПРОКАТ МАРКИ ВСТЗКП2				
	ГОСТ 5781-82				ГОСТ 19903-74*		ГОСТ 8509-72*		
	φ10		Итого	δ=6	Итого	163x6	Итого		
2ПС15.12.2.0-л-58	0.4		0.4	1.2	1.2	2.8	2.8	4.4	

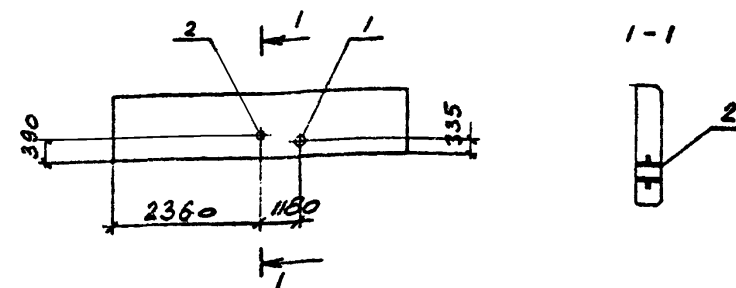
ОСТАЛЬНОЕ СМОТРИТЕ ПАНЕЛЬ 2ПС15.12.2.0-л-58 ПО СЕРИИ 1.030.1-1 ВЫП.1-1,0-3.

ПРИВЯЗАН			
ИНВ. №			

9330/6

ТП 904-1-65.86-КЖИ-300

Ст.техн	Растеряева	Инженер	Панель стеновая 2ПС15.12.2.0-л-58-а	Стадия	Масса	Масштаб
Ст.инж	Толмачев	Инж.		РП	500	1:50
Вед.инж	Макарова	Инж.		Лист	Листов I	
Рук.гр	Моргунов	Инж.				
Сл.спец	Осталева	Инж.		Госстрой СССР РОСТОВСКИЙ ПРОМСТРОИПРОЕКТ		
Нач.отд	Саакьяни	Инж.				
Инж.отд	Луценко	Инж.	ФОРМАТ А4			



ФОРМАТ	ЗОНА	ПОЗ	ОБОЗНАЧЕНИЕ	НАИМЕНОВАНИЕ	КОП.	ПРИМЕЧАНИЕ
				СБОРОЧНЫЕ ЕДИНИЦЫ		
			1.030.1-1 вып.1-1,0-3	ПС60.12.2.0-2л-47	1	
	1		5.900-2	Сальник ДУ100 L=200	1	
	2			" ДУ100 L=200	1	

ВЕДОМОСТЬ РАСХОДА СТАЛИ НА ДОПОЛНИТЕЛЬНЫЕ ЗАКЛАДНЫЕ ИЗДЕЛИЯ, КГ

МАРКА ЭЛЕМЕНТА	ИЗДЕЛИЯ ЗАКЛАДНЫЕ								ВСЕГО
	ПРОКАТ МАРКИ ВСТЗКП2								
	ГОСТ 2590-71		ГОСТ 19903-74		ГОСТ 3262-75*				
	φ7	φ10	Итого	δ=10	Итого	УР 150x1.5	УР 273x6	Итого	
ПС60.12.2.0-2л-47	0.4	1.4	1.8	4.5	4.5	3.6	7.9	11.5	17.8

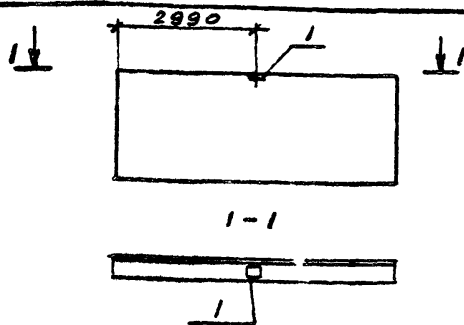
ОСТАЛЬНОЕ СМОТРИТЕ ПАНЕЛЬ ПС60.12.2.0-2л-47 ПО СЕРИИ 1.030.1-1 ВЫП.1-1,0-3.

ПРИВЯЗАН			
ИНВ. №			

9330/6

ТП 904-1-65.86-КЖИ-301

Ст.техн	Растеряева	Инженер	Панель стеновая ПС60.12.2.0-2л-47-а	Стадия	Масса	Масштаб
Ст.инж	Толмачев	Инж.		РП	2020	1:100
Вед.инж	Макарова	Инж.		Лист	Листов I	
Рук.гр	Моргунов	Инж.				
Сл.спец	Осталева	Инж.		Госстрой СССР РОСТОВСКИЙ ПРОМСТРОИПРОЕКТ		
Нач.отд	Саакьяни	Инж.				
Инж.отд	Луценко	Инж.	ФОРМАТ А4			



ФОРМАТ	ЗОНА	ПОЗ.	ОБОЗНАЧЕНИЕ	НАИМЕНОВАНИЕ	КОП.	ПРИМЕЧАНИЕ
				<u>СБОРОЧНЫЕ ЕДИНИЦЫ</u>		
			1.030.1-1 вып.1-1,0-3	ПС60.12.2.0-2л-41	1	
	1		1.030.1-1 вып.1-1,1-3	ИЗДЕЛИЕ ЗАКЛАДНОЕ М9	1	

ВЕДОМОСТЬ РАСХОДА СТАЛИ НА ДОПОЛНИТЕЛЬНЫЕ ЗАКЛАДНЫЕ ИЗДЕЛИЯ, кг

МАРКА ЭЛЕМЕНТА	ИЗДЕЛИЯ ЗАКЛАДНЫЕ						Всего
	АРМАТУРА КЛАССА			ПРОКАТ МАРКИ			
	А-III			ВСТЗКП2			
	ГОСТ 5781-82			ГОСТ 19903-74*			
φ10		Итого	δ=8		Итого		
ПС60.12.2.0-2л-41-а	0.4		0.4	1.0		1.0	1.4

Остальное смотрите панель ПС60.12.2.0-2л-41 по серии 1.030.1-1 вып.1-1,0-3.

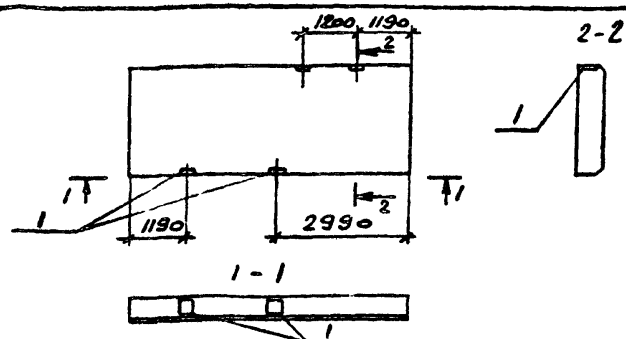
ПРИВЯЗАН	

ИНВ. № 9930/6

ТП 904-1-65.86-КЖИ-302

Ст. тех.	Растеряева <i>Татьяна</i>	Панель стеновая ПС60.12.2.0-2л-41-а	Стадия	Масса	Масштаб
			РП	2020	-
Ст. инж.	Толмачева <i>Татьяна</i>				
Вед. инж.	Макарова <i>Мария</i>				
Рук. гр.	Моргунова <i>Наталья</i>				
Инженер	Остафьевский <i>Сергей</i>				
Нач. отд.	Саакьянц <i>Светлана</i>				
Контр.	Луценко <i>Светлана</i>				
			Госстрой СССР РОСТОВСКИЙ ПРОМСТРОЙНИИПРОЕКТ		

ФОРМАТ 4



ФОРМАТ	ЗОНА	ПОЗ.	ОБОЗНАЧЕНИЕ	НАИМЕНОВАНИЕ	КОП.	ПРИМЕЧАНИЕ
				<u>СБОРОЧНЫЕ ЕДИНИЦЫ</u>		
			1.030.1-1 вып.1-1,0-3	ПС60.12.2.0-2л-32	1	
	1		1.030.1-1 вып.1-1,1-3	ИЗДЕЛИЕ ЗАКЛАДНОЕ М9	4	

ВЕДОМОСТЬ РАСХОДА СТАЛИ НА ДОПОЛНИТЕЛЬНЫЕ ЗАКЛАДНЫЕ ИЗДЕЛИЯ, кг

МАРКА ЭЛЕМЕНТА	ИЗДЕЛИЯ ЗАКЛАДНЫЕ						Всего
	АРМАТУРА КЛАССА			ПРОКАТ МАРКИ			
	А-III			ВСТЗКП2			
	ГОСТ 5781-82			ГОСТ 19903-74*			
φ10		Итого	δ=8		Итого		
ПС60.12.2.0-2л-32-а	1.5		1.5	4.0		4.0	5.5

Остальное смотрите панель ПС60.12.2.0-2л-32 по серии 1.030.1-1 вып.1-1,0-3.

ПРИВЯЗАН	

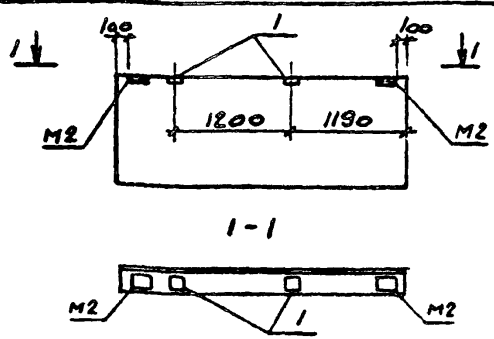
ИНВ. № 9930/6

ТП 904-1-65.86-КЖИ-302

Ст. тех.	Растеряева <i>Татьяна</i>	Панель стеновая ПС60.12.2.0-2л-32-а	Стадия	Масса	Масштаб
			РП	2020	-
Ст. инж.	Толмачева <i>Татьяна</i>				
Вед. инж.	Макарова <i>Мария</i>				
Рук. гр.	Моргунова <i>Наталья</i>				
Инженер	Остафьевский <i>Сергей</i>				
Нач. отд.	Саакьянц <i>Светлана</i>				
Контр.	Луценко <i>Светлана</i>				
			Госстрой СССР РОСТОВСКИЙ ПРОМСТРОЙНИИПРОЕКТ		

ФОРМАТ 4

Львов 6
Тыловой проект 904-1-65.86 - КМИ



ФОРМАТ	ЗУМА	ПОЗ	ОБОЗНАЧЕНИЕ	НАИМЕНОВАНИЕ	КОП	ПРИМЕЧАНИЕ
				<u>СБОРОЧНЫЕ ЕДИНИЦЫ</u>		
			1.030.1-1 вып.1-1,0-3	ПС30.12.2.0-6П-57	1	
		1	1.030.1-1 вып.1-1,1-3	ИЗДЕЛИЕ ЗАКЛАДНОЕ МЭ	1	

ВЕДОМОСТЬ РАСХОДА СТАЛИ НА ДОПОЛНИТЕЛЬНЫЕ ЗАКЛАДНЫЕ ИЗДЕЛИЯ, КГ

МАРКА ЭЛЕМЕНТА	ИЗДЕЛИЯ ЗАКЛАДНЫЕ								Всего
	АРМАТУРА КЛАССА				ПРОКАТ МАРКИ				
	А-III				ВСТЗКП2				
	ГОСТ 5781-82				ГОСТ 19903-74*				
	φ10			Итого	δ:В			Итого	
ПС30.12.2.0-6П-57-2	0.4			0.4	1.0			1.0	1.4

ОСТАЛЬНОЕ СМОТРИТЕ ПАНЕЛЬ ПС30.12.2.0-6П-57 ПО СЕРИИ 1.030.1-1 ВЫП.1-1,0-3.

Привязан			
Инва. №			

9330/6

ТП 904-1-65.86 -КМИ-304

Панель стеновая
ПС30.12.2.0-6П-57-а

Стадия	Масса	Масштаб
РП	1010	1:50

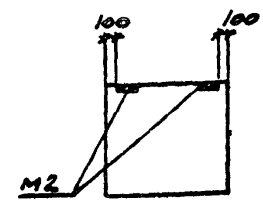
Листов I
Госстрой СССР
РОСТОВСКИЙ
ПРОМСТРОЙПРОЕКТ

ФОРМАТ А4

Имя, № подл., Подпись и дата, Взам. инв. №

Ст. техн. Растеряева
Рук. гр. Моргунов
Гл. спец. Остафьевский
Нач. отд. Савьянц
Инженер. Дугенко

Львов 6
Тыловой проект 904-1-65.86 - КМИ



ЗАКЛАДНЫЕ ИЗДЕЛИЯ М2 УСТАНОВИТЬ ПО ДАННОМУ ЧЕРТЕЖУ.
ОСТАЛЬНОЕ СМОТРИТЕ ПАНЕЛЬ ЗПС12.12.2.0-А-59 ПО СЕРИИ 1.030.1-1 вып.1,0-3

Имя, № подл., Подпись и дата, Взам. инв. №

Ст. техн. Растеряева
Ведущ. Макарова
Рук. гр. Моргунов
Сл. спец. Остафьевский
Нач. отд. Савьянц
Инженер. Дугенко

14
9330/6

ТП 904-1-65.86 -КМИ-305

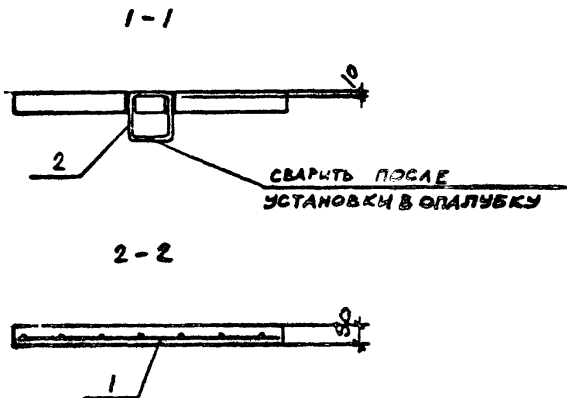
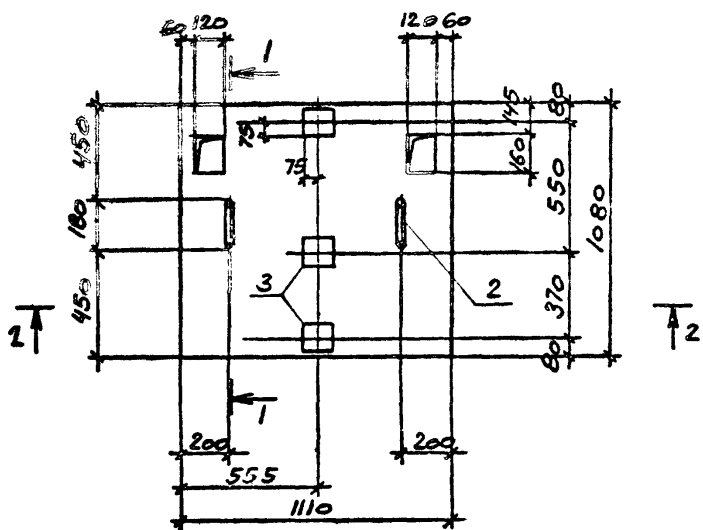
Панель стеновая
ЗПС12.12.2.0-А-59-а

Стадия	Масса	Масштаб
РП	400	1:50

Листов I
Госстрой СССР
РОСТОВСКИЙ
ПРОМСТРОЙПРОЕКТ

ФОРМАТ А4

Типовой проект 904-1-65.86 - КЖИ - Альбом Б



ФОРМАТ	ЗОНА	ПОЗ	ОБОЗНАЧЕНИЕ	НАИМЕНОВАНИЕ	КОП.	ПРИМЕЧАНИЕ
				<u>СБОРОЧНЫЕ ЕДИНИЦЫ</u>		
A3	1		ТП 904-1-65.86 КЖИ - С II	СЕТКА АРМАТУРНАЯ С II	1	
	2		ТП 904-1-65.86 КЖИ - МНЧ	ИЗДЕЛИЕ ЗАКАДНОЕ МНЧ	2	
	3		1.400-15 вып. 1	ТО ЖЕ МНЧ 02-2	3	
				<u>МАТЕРИАЛЫ</u>		
				БЕТОН МАРКИ 200	0.11	М 3

МАРКА ЭЛЕМЕНТА	ИЗДЕЛИЯ АРМАТУРНЫЕ				ИЗДЕЛИЯ ЗАКАДНЫЕ				ОБЩИЙ РАСХОД				
	АРМАТУРА КЛАССА А-I		А-III		АРМАТУРА КЛАССА А-I		ПРОКАТ МАРКИ ВСт 3кп 2						
	ГОСТ 5781-82		ГОСТ 5781-82		ГОСТ 5781-82		ГОСТ 103-76						
	Ф 6	Итого	Ф 10	Итого	Ф 6	Итого	Ф 6	Итого					
П1	1.2		7.8	7.8	9.0	1.0	1.0	1.2	1.2	3.3	3.3	5.5	14.5

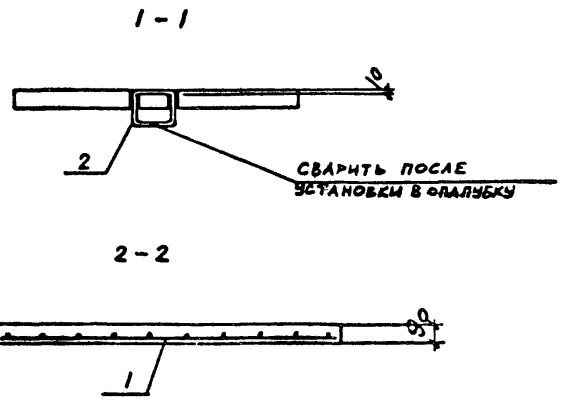
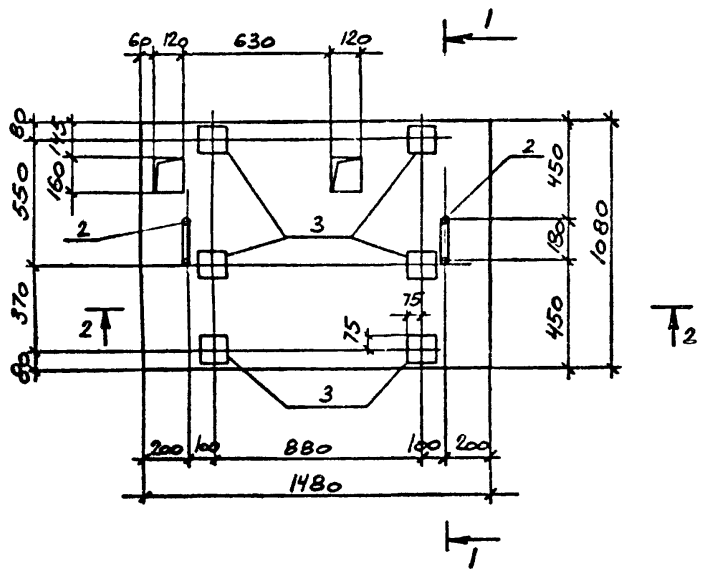
Плиту П1 выполнять в опалубке плиты П14-3 по серии 3.006.1-2/82 вып. 1-2. Защитный слой бетона для рабочей арматуры 15 мм.

15
9330/6

ТП 904-1-65.86 - КЖИ - П1				Стация	Масса	Масштаб
Плита П1				РП	264	1:50
				Лист	Листов	
Ст. техн. Растеряева <i>Т.И.</i>	Вед. инж. Макарова <i>М.С.</i>	Рук. гр. Моргунов <i>М.И.</i>	Гл. инж. Остаевский <i>С.С.</i>	Госстрой СССР РОСТОВСКИЙ ПРОМСТРОЙНИИПРОЕКТ		
Нач. отд. Саакьяни <i>В.И.</i>	Инженер Дуценко <i>В.И.</i>					

ФОРМАТ А3

ТИПОВОЙ ПРОЕКТ 904-1-65.86 - КНИ Альбом Б



ФОРМАТ	ЗОНА	ПОЗ.	ОБОЗНАЧЕНИЕ	НАИМЕНОВАНИЕ	КОЛ.	ПРИМЕЧАНИЕ
				<u>СБОРОЧНЫЕ ЕДИНИЦЫ</u>		
		1	ТП 904-1-65.86-КНИ-С11	СЕТКА АРМАТУРНАЯ С12	1	
		2	ТП 904-1-65.86-КНИ-МН4	ИЗДЕЛИЕ ЗАКЛАДНОМН4	2	
		3	Т.400-15 вып.1	ГО ОЖБ МН402-2	6	
				<u>МАТЕРИАЛЫ</u>		
				БЕТОН МАРКИ 200	0.4	м ³

ВЕДОМОСТЬ РАСХОДА СТАЛИ НА ЭЛЕМЕНТ, КГ

МАРКА ЭЛЕМЕНТА	ИЗДЕЛИЯ АРМАТУРНЫЕ				ИЗДЕЛИЯ ЗАКЛАДНЫЕ				ОБЩИЙ РАСХОД				
	АРМАТУРА КЛАССА А-I		А-III		АРМАТУРА КЛАССА А-I		ПРОКАТ МАРКИ ВСТ 3 КЛ 2						
	ГОСТ 5781-82		ГОСТ 5781-82		ГОСТ 5781-82		ГОСТ 103-76						
	Ф6	Итого	Ф14	Итого	Ф10	Итого	Ф8	Итого					
П2	1.6	1.6	10.2	10.2	11.8	1.0	1.0	2.4	2.4	6.6	6.6	10.0	21.8

ПЛИТУ П2 ВЫПОЛНЯТЬ В ОПАЛУБКЕ ПЛИТЫ П14-3 ПО СЕРИИ 3.006.1-2/82 ВЫП.1-2
 ЗАЩИТНЫЙ СЛОЙ БЕТОНА ДЛЯ РАБОЧЕЙ АРМАТУРЫ 15 ММ.

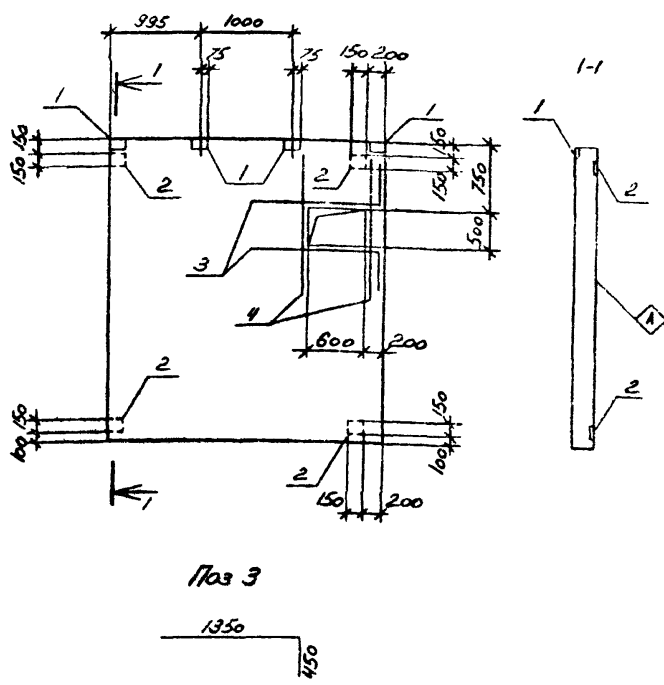
Привязан	
Имя, №	

9330/6

ТП 904-1-65.86-КНИ-П2			
Плита П2	Стадия	Масса	Масштаб
	РП	336	1:50
	Лист	Листов 1	
Госстрой СССР РОСТОВСКИЙ ПРОМСТРОИПРОЕКТ			

Ст.техн	Растеряева	<i>Л.П.</i>
Вед.инж	Макарова	<i>Л.С.</i>
Рук.гр	Моргунов	<i>Л.М.</i>
Гл.инж	Ослаповский	<i>С.В.</i>
Нач.отд	Саякьянц	<i>Л.В.</i>
Инж.контр	Луценко	<i>С.В.</i>

ТИПОВОЙ ПРОЕКТ 904-1-65.86 -КЖИ АИ650М6



ФОРМАТ	ЭШКА	ПОЗ	ОБОЗНАЧЕНИЕ	НАИМЕНОВАНИЕ	КОЛ	ПРИМЕЧАНИЕ
				<u>СБОРОЧНЫЕ ЕДИНИЦЫ</u>		
			3.006.1-2/82 вып.1-2	ПЛИТА П26-3	1	
		1	1400-15 вып.1	ИЗДЕЛИЕ ЗАКЛАДНОЕ МН106-6	4	
		2	1400-15 вып.1	ТО ЖЕ МН112-6	4	
				<u>ДЕТАЛИ</u>		
54		3		А-III-20 ГОСТ 5781-82 с=1800	2	4,4 кг
54		4		А-III-20 ГОСТ 5781-82 с=1700	2	4,1 кг

ОСТАЛЬНОЕ СМОТРИТЕ ПЛИТУ П26-3 ПО СЕРИИ 3.006.1-2/82 ВЫП.1-2

1. АРМАТУРУ В МЕСТЕ ОТВЕРСТИЯ ВЫРЕЗАТЬ ПО МЕСТУ
2. ИНДЕКС \diamond НАНЕСТИ НЕСМЫВАЕМОЙ КРАСКОЙ

ВЕДОМОСТЬ РАСХОДА СТАЛИ НА ДОПОЛНИТЕЛЬНЫЕ АРМАТУРНЫЕ И ЗАКЛАДНЫЕ ИЗДЕЛИЯ, КГ

МАРКА ЭЛЕМЕНТА	ИЗДЕЛИЯ АРМАТУРНЫЕ			ИЗДЕЛИЯ ЗАКЛАДНЫЕ							ВСЕГО	ОБЩИЙ РАСХОД
	АРМАТУРА КЛАССА		ВСЕГО	АРМАТУРА КЛАССА		ПРОКАТ МАРКИ			ВСЕГО			
	А-III			А-III		ВСТЗКП2						
	ГОСТ 5781-82			ГОСТ 5781-82		ГОСТ 103-76						
Ø20	Шт/кг		Ø8	Ø12	Шт/кг	Ø=6	Ø=8	Ø=10	Шт/кг			
П26-3-1	17.0	17.0	17.0	0.5	2.4	2.9	2.8	7.2	3.2	13.2	16.1	33.1

9330/6

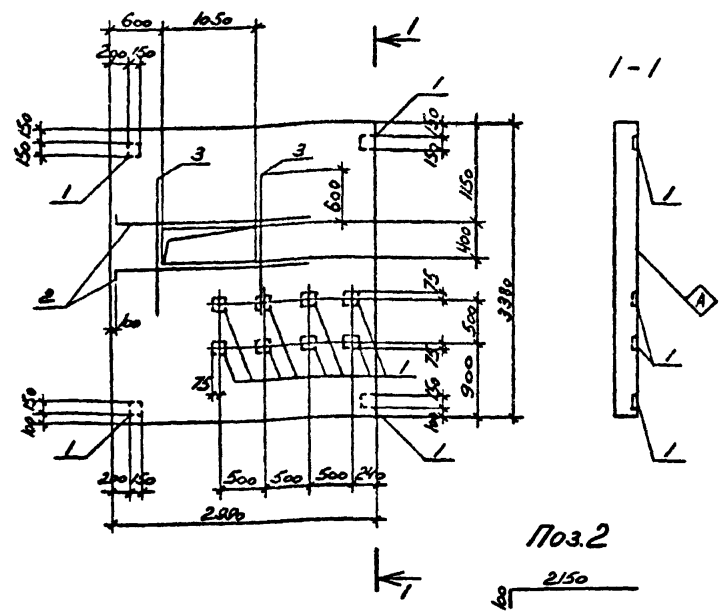
Привязан			
Инв. №			

ТП 904-1-65.86-КЖИ-П26-3-1

Плита П26-3-1			Стдия	Масса	Масштаб
			РП	5050	1:50
			Лист	Листов I	
Госстрой СССР РОСТОВСКИЙ ПРОЕКТНО-ИЗЫСКАТЕЛЬСКИЙ ПРОЕКТ ФОРМАТ А3					

Техник: Бялян
Инженер: Мухоморова
Ук.пр.: Моргунов
Инженер: Остапович
Науч.р.: Савельев
Инженер: Мухоморова

ТУЛОВОЙ ПРОЕКТ 904-1-65.86 -КЖИ АЛБСМБ



ФОРМАТ	ЗОНА	ПОЗ.	ОБОЗНАЧЕНИЕ	НАИМЕНОВАНИЕ	КОЛ.	ПРИМЕЧАНИЕ
				<u>ОСОБОМЫЕ ЕДИНИЦЫ</u>		
			3.006.1-2/82 вып.1-2	ПЛИТА П26-3	1	
		1	1.400-15 вып.1	ИЗДЕЛИЕ ЗАКЛЮЧНОЕ МЧП2-6	12	
				<u>ДЕТАЛИ</u>		
Б4	2			А-III-20 ГОСТ 5781-82 с=2250	2	55кг
Б4	3			А-III-20 ГОСТ 5781-82 с=1600	2	3,9кг

ОСТАЛЬНОЕ СМОТРИТЕ ПЛИТУ П26-3 СЕРИИ 3.006.1-2/82 ВЫП.2

1. АРМАТУРЫ В МЕСТЕ ОТВЕРСТИЯ ВЫРЕЗАТЬ ПО МЕСТУ
2. ИНДЕКС \diamond НАНЕСТИ НЕСМЫВАЕМОЙ КРАСОЙ

18

Привязан			
Инв. №			

ВЕДОМОСТЬ РАСХОДА СТАЛИ НА ДОПОЛНИТЕЛЬНЫЕ АРМАТУРНЫЕ И ЗАКЛЮЧНЫЕ ИЗДЕЛИЯ, кг

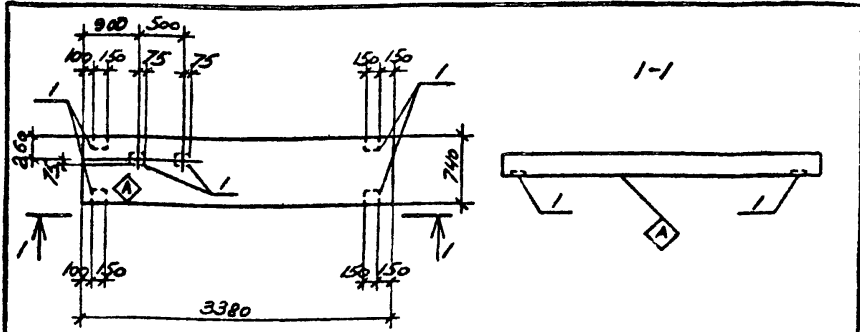
9330/6

МАРКА ЭЛЕМЕНТА	ИЗДЕЛИЯ АРМАТУРНЫЕ				ИЗДЕЛИЯ ЗАКЛЮЧНЫЕ				ОБЩИЙ РАСХОД	
	АРМАТУРА КЛАССА		ВСЕГО	АРМАТУРА КЛАССА		ПРОКАТ МАРКИ		ВСЕГО		
	А-III			А-III	ВСТ 31172					
	ГОСТ 5781-82		шт/кг	ГОСТ 5781-82		ГОСТ 103-76				
#20		шт/кг	#12	шт/кг	с=8	с=10	шт/кг			
П26-3-2	18.8	18.8	18.8	7.2	7.2	16.8	9.6	264	336	52.4

ТП 904-1-65.86-ЮКИ-П26-3-2			
Плита П26-3-2	Стдия	Масса	Масштаб
	РП	5050	1:50
	Лист	Листов 1	
Госстрой СССР РОСТОВСКИЙ ПРОМСТРОИПРОЕКТ			

ФОРМАТ А3

ТИПОВОЙ ПРОЕКТ 904-1-65.86 - КЖИ АЛЬБОМ 6



ФОРМАТ	ЗОНА	ПОЗ	ОБОЗНАЧЕНИЕ	НАИМЕНОВАНИЕ	КОП.	ПРИМЕЧАНИЕ
				СБОРОЧНЫЕ ЕДИНИЦЫ		
			3.006/1-2/82 вып.1-2	ПЛИТА П26д-3	1	
	1		1.400-15 вып.1	ИЗДЕЛИЕ ЗАКЛАДНОЕ ИИИ-6	6	

ВЕДОМОСТЬ РАСХОДА СТАЛИ НА ДОПОЛНИТЕЛЬНЫЕ ЗАКЛАДНЫЕ ИЗДЕЛИЯ

МАРКА ЭЛЕМЕНТА	ИЗДЕЛИЯ ЗАКЛАДНЫЕ								
	АРМАТУРА КЛАССА				ПРОКАТ МАРКИ				
	А-III				ВСт3кп2				
	ГОСТ 5781-82				ГОСТ 103-76				
П26д-3-1	3.6			11700	δ=8	δ=10		130	16.6

ОСТАЛЬНОЕ СМОТРИТЕ ПЛИТУ П26д-3 СЕРИИ 3.006/1-2/82 ВЫП.1-2

ИДЕКС \otimes НАНЕСТИ НЕСМывАЕМОЙ КРАСКОЙ

Привязан

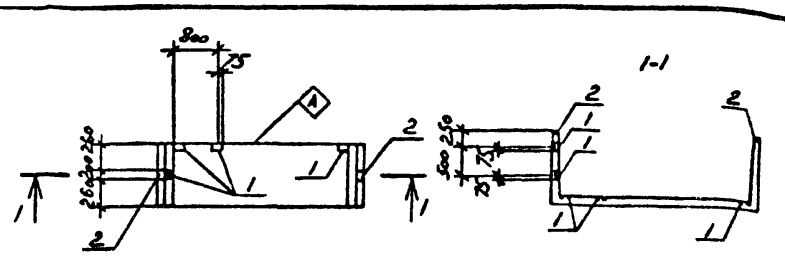
9330/6

Име. №

ТП 904-1-65.86-КЖИ-П26д-3-1			Стадия	Масса	Масштаб
Техник	Ванян	<i>Ванян</i>	РП	1250	1:50
Вед.инж.	Макарова	<i>Макарова</i>	Лист	Листов 1	
Рук.гр.	Моргунов	<i>Моргунов</i>	Госстрой СССР РОСТОВСКИЙ ПРОМСТРОЙНИИПРОЕКТ		
Инспектор	Остаевский	<i>Остаевский</i>			
Инженер	Савкьяни	<i>Савкьяни</i>			
Контроль	Луценко	<i>Луценко</i>			

ФОРМАТ А4

ТИПОВОЙ ПРОЕКТ 904-1-65.86 - КЖИ АЛЬБОМ 6



ФОРМАТ	ЗОНА	ПОЗ	ОБОЗНАЧЕНИЕ	НАИМЕНОВАНИЕ	КОП.	ПРИМЕЧАНИЕ
				СБОРОЧНЫЕ ЕДИНИЦЫ		
			3.006/1-2/82 вып.1-1	ЛОТОК Л38д-3	1	
	1		1.400-15 вып.1	ИЗДЕЛИЕ ЗАКЛАДНОЕ ИИИ-6	5	
	2		3.006/1-2/82 вып.1-3	ТО ЖЕ М2	2	

ВЕДОМОСТЬ РАСХОДА СТАЛИ НА ДОПОЛНИТЕЛЬНЫЕ ЗАКЛАДНЫЕ ИЗДЕЛИЯ, ЛТ

МАРКА ЭЛЕМЕНТА	ИЗДЕЛИЯ ЗАКЛАДНЫЕ								
	АРМАТУРА КЛАССА				ПРОКАТ МАРКИ				
	А-III				ВСт3кп2				
	ГОСТ 5781-82				ГОСТ 103-76				
Л38д-3-2	0.9			11700	δ=6	δ=8		7.6	8.5

ОСТАЛЬНОЕ СМОТРИТЕ ЛОТОК Л38д-3 СЕРИИ 3.006/1-2/82 ВЫП.1-1

ИДЕКС \otimes НАНЕСТИ НЕСМывАЕМОЙ КРАСКОЙ

Привязан

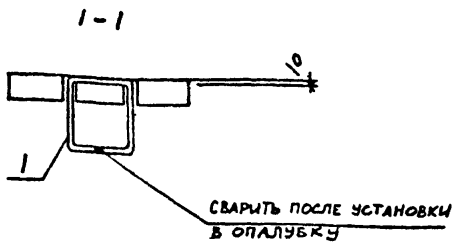
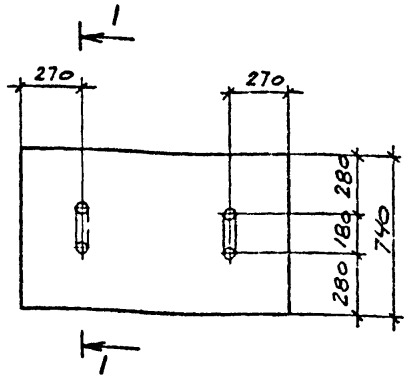
9330/6

Име. №

ТП 904-1-65.86-КЖИ-Л38д-3-2			Стадия	Масса	Масштаб
Техник	Ванян	<i>Ванян</i>	РП	2350	-
Вед.инж.	Макарова	<i>Макарова</i>	Лист	Листов 1	
Рук.гр.	Моргунов	<i>Моргунов</i>	Госстрой СССР РОСТОВСКИЙ ПРОМСТРОЙНИИПРОЕКТ		
Инспектор	Остаевский	<i>Остаевский</i>			
Инженер	Савкьяни	<i>Савкьяни</i>			
Контроль	Луценко	<i>Луценко</i>			

ФОРМАТ А4

ТИПОВОЙ ПРОЕКТ ТП 904-1-6586ЖИИ Альбом Б



Формат	Зона	Поз.	Обозначение	Наименование	КОЛ. НА ИСПОЛ		Примечание
					1	2	
				<u>СБОРОЧНЫЕ ЕДИНИЦЫ</u>			
			3.006.1-2/82 вып.1-2	ПЛИТА П5г-8б	1		
				П7г-5б		1	
АУ		1		ИЗДЕЛИЕ ЗАКЛАДНОЕ МН5	2	2	

ОСТАЛЬНОЕ СМОТРИТЕ ПЛИТЫ П5г-8б, П7г-5б СЕРИИ 3.006.1-2/82 ВЫП.1-2.

ВЕДОМОСТЬ РАСХОДА СТАЛИ НА ДОПОЛНИТЕЛЬНЫЕ ЗАКЛАДНЫЕ ИЗДЕЛИЯ, КГ

МАРКА ЭЛЕМЕНТА	ИЗДЕЛИЯ ЗАКЛАДНЫЕ				ВСЕГО
	АРМАТУРА КЛАССА А-І				
	ГОСТ 5781-82				
	Ф10		Итого		
П5г-8б-1				1.0	1.0
П7г-5б-1	1.0			1.0	

МАРКА ЭЛЕМЕНТА	НОМЕР НА ИСПОЛ	МАССА КГ
П5г-8б-1	1	100
П7г-5б-1	2	150

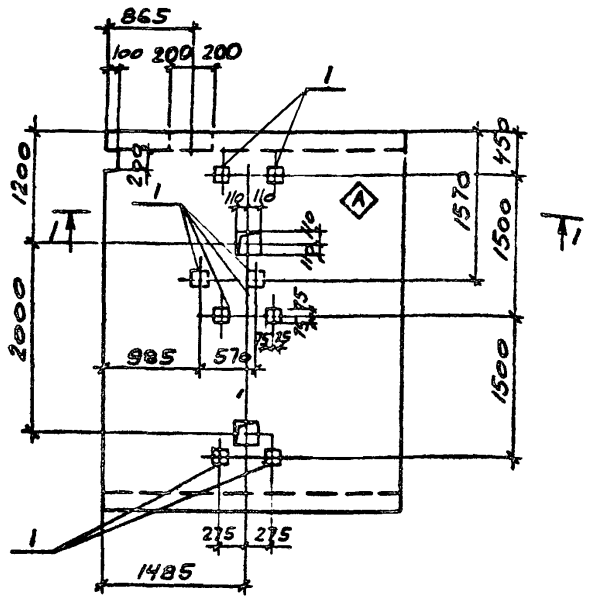
Привязан			
Име. №			

20
9330/6

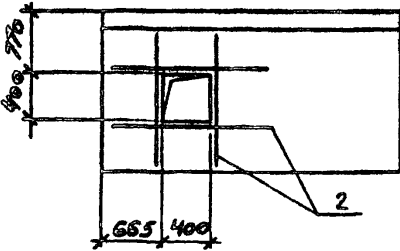
ТП 904-1-65.86-ЖИИ-ПБд-8б-І			
Плита (ПБд-8б-І, П7д-5б-І)	Стадия	Масса	Масштаб
	РП	СИ, ТАБЛ.	-
	Лист	Листов	
Гострой СССР РОСТОВСКИЙ ПРОМСТРОИНИИПРОЕКТ ФОРМАТ А3			

Име. № табл. Подпись и дата Взам. инв. №

Ст. техн. Растернева
 Ведущий Ветлинх
 Рук. гр. Фух. гр. Моргунов
 Гл. спец. Бачоглд
 Инженер Савьянц
 Инженер Луценко



1 - 1



2

ФОРМА	ЗОНА	ПОЗ	ОБОЗНАЧЕНИЕ	НАИМЕНОВАНИЕ	КОЛ-ВО	ПРИМЕЧАНИЕ
				<u>СБОРОЧНЫЕ ЕДИНИЦЫ</u>		
			3.006.1-2/82 вып.1-1	ЛОТОК ЛЗВ-3		
		1	1.400-15 вып.1	ИЗДЕЛИЕ ЗАКЛАДНОЕ МНЛЗ-6 В		
				<u>ДЕТАЛИ</u>		
Б4		2	А-III-20 Гост 5781-82 L=1650	4	4.1 кг	

ОСТАЛЬНОЕ СМОТРИТЕ ЛОТОК ЛЗВ-3 ПО СЕРИИ 3.006.1-2/82 ВЫП.1-1.

- ИНДЕКС \diamond НАНЕСТИ НЕСМЫВАЕМОЙ КРАСКОЙ.
- ПОЗ. 2 ПРИВЯЗАТЬ К НАРУЖНОЙ АРМАТУРЕ ЛОТКА.

ВЕДОМОСТЬ РАСХОДА СТАЛИ НА ДОПОЛНИТЕЛЬНЫЕ АРМАТУРНЫЕ И ЗАКЛАДНЫЕ ИЗДЕЛИЯ, КГ

МАРКА ЭЛЕМЕНТА	ИЗДЕЛИЯ АРМАТУРНЫЕ			ИЗДЕЛИЯ ЗАКЛАДНЫЕ					ОБЩИЙ РАСХОД	
	АРМАТУРА КЛАССА А-III		ВСЕГО	АРМАТУРА КЛАССА А-III		ПРОКАТ МАРКИ ВСтЗ Кп2				ВСЕГО
	ГОСТ 5781-82			ГОСТ 5781-82		ГОСТ 19903-74				
	φ20	Итого		φ12	Итого	δ=8	δ=10	Итого		
ЛЗВ-3-1	16.4	16.4	16.4	4.8	4.8	11.2	6.4	17.6	22.4	38.8

9330/6 21

Привязан			
Инв. №			

ТП 904-1-65.86-КМЦ-ЛЗВ-3-1

Лоток ЛЗВ-3-1.

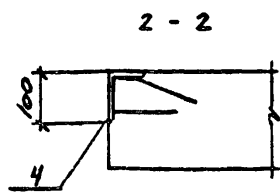
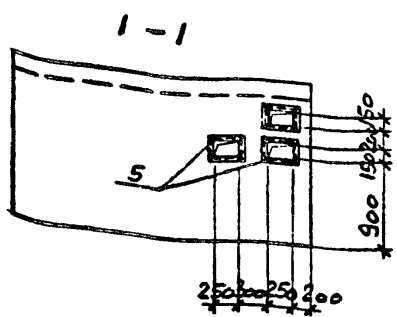
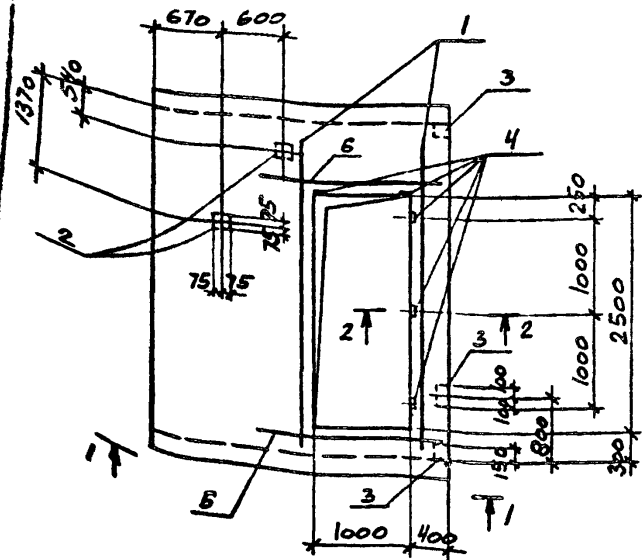
Стдия	Масса	Масштаб
РП	9380	1:50
Лист		Листов 1

Госстрой СССР
РОСТОВСКИЙ
ПРОМСТРОЙНИИПРОЕКТ

ВЕДОМОСТЬ РАСХОДА СТАЛИ НА ДОПОЛНИТЕЛЬНЫЕ АРМАТУРНЫЕ И ЗАКЛАДНЫЕ ИЗДЕЛИЯ, КГ

МАРКА ЭЛЕМЕНТА	ИЗДЕЛИЯ АРМАТУРНЫЕ					Всего	ИЗДЕЛИЯ ЗАКЛАДНЫЕ				ПРОКАТ МАРКИ								Всего	РАСХОД										
	АРМАТУРА КЛАССА А-III						АРМАТУРА КЛАССА А-II				ВСТЗКП2																			
	ГОСТ 5781-82						ГОСТ 5781-82				ГОСТ 19903-74				ГОСТ 8510-72						ГОСТ 8509-72									
	φ8	φ10	φ20		Итого		φ8	φ12		Итого	б-8	б-10		Итого	L	Итого	50x5				Итого									
ЛЗВ-3-2	3.0	2.0	3.52		4.42	44.2	3.2	3.0					6.2	8.5	4.0			12.5	4.0					4.0	13.2			13.2	35.9	80.1

Типовой проект 904-1-6586 - кни Альбом 6



ФОРМАТ	ЗОНА	ПОС.	ОБОЗНАЧЕНИЕ	НАИМЕНОВАНИЕ	КОЛ.	ПРИМЕР РАХИ	
				<u>СБОРОЧНЫЕ ЕДИНИЦЫ</u>			
			3.006-1-2/82 вып.1-1.	Лоток ЛЗВ-3			
		1	ТП 904-1- -кни-КР1	Каркас плоский КР1	2		
		2	1.400-15 вып.1	Изделие закладное МН12-6	2		
		3		ТО ЖЕ	МН11-6	3	
		4		"	МН539	5	
		5	ТП 904-1- -кни-МН6	МН6	3		
				<u>ДЕТАЛИ</u>			
Б4	6			А-III-10 ГОСТ 5781-82 L=1600	2	1.0 КГ	

Остальное смотрите лоток ЛЗВ-3 по серии
 3.006-1-2/82 вып.1-1.
 Арматуру в местах отверстий вырезать по месту.

Привязан:	
Имя №	

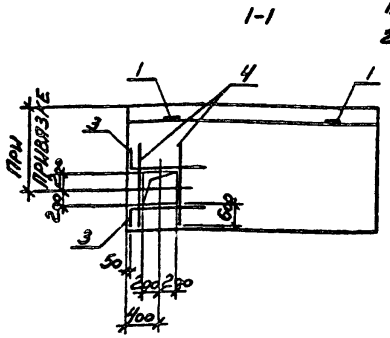
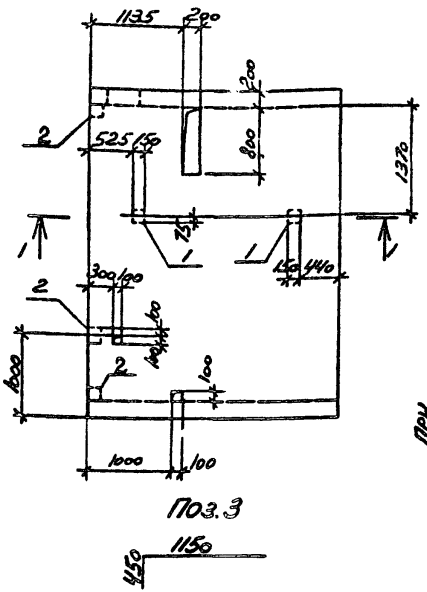
22
9330/6

ТП 904-1-6586 -кни-ЛЗВ-3-2			Стадия	Масса	Масштаб
Лоток ЛЗВ-3-2.			РП	9380	-
			Лист	Листов 1	
			Госстрой СССР РОСТОВСКИЙ ПРОМСТРОЙНИИПРОЕКТ		

Ст.техн. Растеряева
 Ведущий Макарова
 Рук. гр. Моргунов
 Главецкий
 Начотд. Саакьяни
 Инжентр. Луценко

Имя, № лота, Подпись и дата, Вес, мм. №

ТИПОВОЙ ПРОЕКТ ТП 904-1-6386ЖКЖИ ЯЛЬСОМ 6



ФОРМАТ	ЗОНА	ПОЗ	ОБОЗНАЧЕНИЕ	НАИМЕНОВАНИЕ	КОЛ.	ПРИМЕНЕНИЕ
				<u>СБОРОЧНЫЕ ЕДИНИЦЫ</u>		
			3.006-1-2/82 вып.1-1	ЛОТОК Л38-3	1	
		1	1400-15 вып.1	ИЗДЕЛИЕ ЗАКЛАДНОЕ ИИИ2-6	2	
		2	1400-15 вып.1	То же ИИИ4-6	3	
				<u>ДЕТАЛИ</u>		
54		3		А-III-20 ГСТ 5781-82 с-1600	2	3,9кг
54		4		А-III-20 ГСТ 5781-82 с-1600	2	3,9кг

ОСТАЛЬНОЕ СМОТРИТЕ ЛОТОК Л38-3 ПО СЕРИИ 3.006-1-2/82 вып.1-1

- 1. АРМАТУРЫ В МЕСТАХ ОТВЕРСТИЙ ВЫРЕЗАТЬ ПО МЕСТУ
- 2. ПОЗ. 3,4 ПРИВЯЗАТЬ К НАРУЖНОЙ АРМАТУРЕ ЛОТКА

ПОЗ. 3
120 1150

Привязан			
Имя. №			

9330/6 23

ВЕДМОСТЬ РАСХОДА СТАЛИ НА ДОПОЛНИТЕЛЬНЫЕ АРМАТУРНЫЕ И ЗАКЛАДНЫЕ ИЗДЕЛИЯ, кг

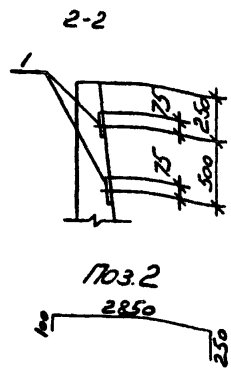
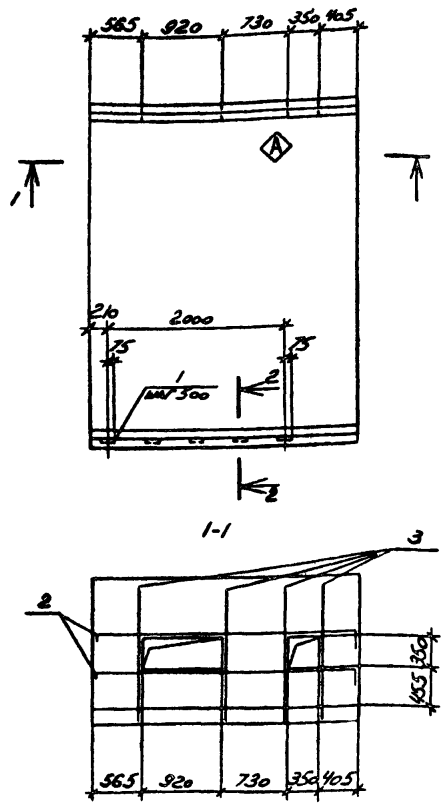
МАРКА ЭЛЕМЕНТА	ИЗДЕЛИЯ АРМАТУРНЫЕ				ИЗДЕЛИЯ ЗАКЛАДНЫЕ				ОБЩИЙ РАСХОД	
	АРМАТУРА КЛАССА		ВСЕГО		АРМАТУРА КЛАССА		ПРОКАТ МАРКИ			
	А-III				А-III		ВСТ 3 К П 2			
	ГБСТ 5781-82				ГБСТ 5781-82		ГБСТ 103-76			
	Ø20		116,6	Ø12	116,6	5-8	5-16	116,6		
Л38-3-3	15,6		15,6	3,0	3,0	8,5	4,0	12,5	15,5	31,1

Лоток Л38-3-3			ТП 904-1-63, 86-ЖКЖИ-Л38-3-3		
			Станд	Масса	Масштаб
			РП	9380	1:50
Лист			Листов 1		
Госстрой СССР РОСТОВСКИЙ ПРОСТРАННИИПРОЕКТ					
ФОРМАТ А3					

Имя, Подпись и дата

Техник	Ванян	<i>М.Ванян</i>
Ведущ	Макарова	<i>И.Макарова</i>
Рук. гр.	Моргунов	<i>А.Моргунов</i>
Глосп.	Осташевский	<i>В.Осташевский</i>
Нацолд.	Свяжянц	<i>В.Свяжянц</i>
Инконтр.	Лущенко	<i>С.Лущенко</i>

ТИПОВОЙ ПРОЕКТ ТП 904-1-6586ЖИИ ЛДСОМ 6



КОЛ-ВО	ЗОНА	ПОЗ	ОБОЗНАЧЕНИЕ	НАИМЕНОВАНИЕ	КОЛ.	ПРИМЕЧАНИЕ
				<u>СБОРОЧНЫЕ ЕДИНИЦЫ</u>		
			3.006.1-2/82 В.М.Р.1-1	ЛОТОК Л38-3а	1	
		1	1.100-15 В.М.Р.1	ИЗДЕЛИЕ ЗАКЛАДНОЕ МНЖИ-6	10	
				<u>ДЕТАЛИ</u>		
64		2		А-III-20 ГОСТ 5781-82 С-3200	2	7,9 кг
64		3		А-III-20 ГОСТ 5781-82 С-1550	4	3,8 кг

ОСТАЛЬНОЕ СМОТРИТЕ ЛОТОК Л38-3а ПО СЕРИИ 3.006.1-2/82 В.М.Р.1-1.

1. АРМАТУРУ В МЕСТАХ ОТВЕРСТИЙ ВЫРЕЗАТЬ ПО МЕСТУ
2. ИНДЕКС \diamond НАНЕСТИ НЕСМЫВАЕМОЙ КРАСКОЙ
3. ПОЗ. 2, 3 ПРИВЯЗАТЬ К НАРУЖНОЙ АРМАТУРЕ ЛОТКА

Принят			

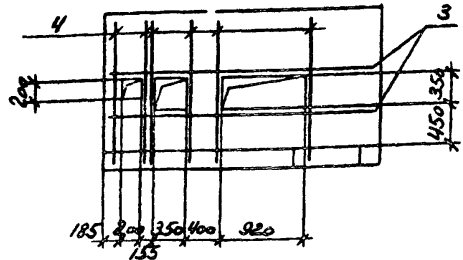
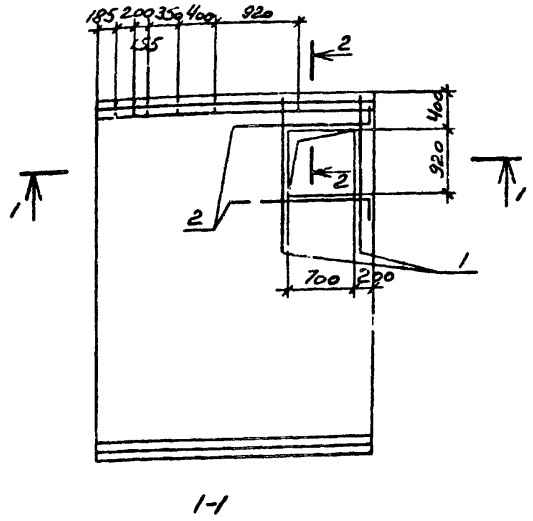
9330/6 24

ВЕДОМОСТЬ РАСХОДА СТАЛИ НА ДОПОЛНИТЕЛЬНЫЕ АРМАТУРНЫЕ И ЗАКЛАДНЫЕ ИЗДЕЛИЯ, КГ

МАРКА ЭЛЕМЕНТА	ИЗДЕЛИЯ АРМАТУРНЫЕ				ИЗДЕЛИЯ ЗАКЛАДНЫЕ					ОБЩИЙ РАСХОД	
	АРМАТУРА КЛАССА		ВСЕГО	ВСЕГО	АРМАТУРА КЛАССА		ПРОКАТ МАРКИ				
	А-III				А-III		ВСТЗКП2				
	ГОСТ 5781-82				ГОСТ 5781-82		ГОСТ 103-76				
	Ø20		Итого		Ø8	Итого	Ø=6	Ø=8	Итого		
Л38-3а-1	31,0		31,0	31,0	1,2	1,2	11,0	4,4	15,4	16,6	47,6

ТП 904-1-6586ЖИИ-Л38-3а-1			Лист	Листов I
Техник	Ванян	<i>М. Ванян</i>	Лоток Л38-3а-1	РП 9380 -
Велинг	Макарова	<i>Н. Макарова</i>		
Рук. гр	Моргунов	<i>В. Моргунов</i>		
Гл. спец	Осташевский	<i>В. Осташевский</i>		
Начот.л	Саакьянц	<i>В. Саакьянц</i>		
Инж.пр.	Луценко	<i>В. Луценко</i>		
			Госстрой СССР РОСТОВСКИЙ ПРОМСТРОИНИИПРОЕКТ	

ТИПОВОЙ ПРОЕКТ 904-1-65-86 - КЖИ АЛЬБОМ 6

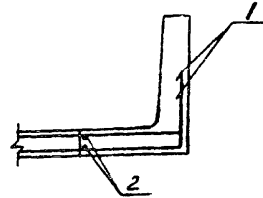


ФОРМАТ	ЗОНА	ПОЗ	ОБОЗНАЧЕНИЕ	НАИМЕНОВАНИЕ	КОП.	ПРИМЕЧАНИЕ
				<u>СБОРОЧНЫЕ ЕДИНИЦЫ</u>		
			3.006.1-2/82 вып.1-1	Лоток Л38-3а	1	
				<u>ДЕТАЛИ</u>		
Б.4		1"		А-III-20/ГОСТ 5781-82 С=1900	4	4,7кг
Б.4		2"		А-III-20/ГОСТ 5781-82 С=1900	4	4,7кг
Б.4		3		А-III-20/ГОСТ 5781-82 С=2950	2	7,3 кг
Б.4		4		А-III-20/ГОСТ 5781-82 С=1650	6	4,1кг

ОСТАЛЬНОЕ СМОТРИТЕ ЛОТОК Л38-3а ПО СЕРИИ 3.006.1-2/82 вып.1-1

1. АРМАТУРЫ В МЕСТАХ ОТВЕРСТИЙ ВЫРЕЗАТЬ ПО МЕСТУ
2. ПОЗ. 1, 2 СМОТРИТЕ В ТАБЛИЦЕ ВЕДОМОСТИ ДЕТАЛЕЙ
3. ПОЗ. 3, 4 ПРИВЯЗАТЬ К НАРУЖНОЙ АРМАТУРЕ ЛОТКА

2-2



ВЕДОМОСТЬ ДЕТАЛЕЙ

ПОЗ.	ЭСКИЗ
1	
2	

Привязан

Инд. № 9330/6 25

ВЕДОМОСТЬ РАСХОДА СТАЛИ НА ДОПОЛНИТЕЛЬНЫЕ АРМАТУРНЫЕ ИЗДЕЛИЯ, КГ

МАРКА ЭЛЕМЕНТА	ИЗДЕЛИЯ АРМАТУРНЫЕ			
	АРМАТУРА КЛАССА			ВСЕГО
	А-III			
	ГОСТ 5781-82			
	Ø20			176/6
Л38-3а-2	76.8		76.8	76.8

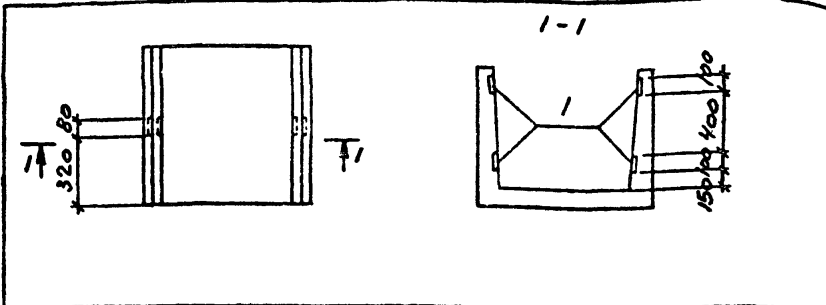
9330/6 25

ТП 904-1-65-86-КЖИ-Л38-3а-2

Техник Ванян Ведущий Макарова Рук. гр. Моргунов Главлп Осташевский Начотд Саакьяни Инконтр Луценко	Лоток Л38-3а-2.	Стадия	Мессв	Масштаб
		РП	9380	1:50
		Лист 25		

РОСТОВСКИЙ ПРОМСТРОЙНИИПРОЕКТ
ФОРМАТ А3

Инд. № проекта 904-1-65-86 - КЖИ АЛЬБОМ 6



ФОРМАТ	ЗОНА	ПОЗ.	ОБОЗНАЧЕНИЕ	НАИМЕНОВАНИЕ	КОП.	ПРИМЕЧАНИЕ
				<u>СБОРОЧНЫЕ ЕДИНИЦЫ</u>		
			3.006.1-2/В2 вып.1-1	Лоток лвд-5	1	
	1		3.006.1-2/В2 вып.1-3	Изделие закладное М-3	4	

ВЕДОМОСТЬ РАСХОДА СТАЛИ НА ДОПОЛНИТЕЛЬНЫЕ ЗАКЛАДНЫЕ ИЗДЕЛИЯ, кг

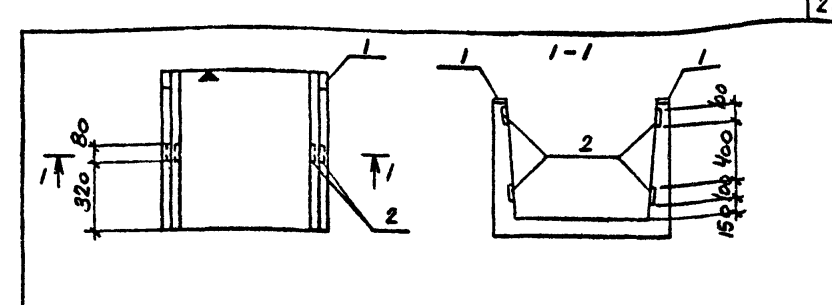
МАРКА ЭЛЕМЕНТА	ИЗДЕЛИЯ ЗАКЛАДНЫЕ						Всего
	АРМАТУРА КЛАССА			ПРОКАТ МАРКИ			
	А-III			ВСТЗКП2			
	Гост 5781-82			Гост 19903-74 *			
	ФВ		Итого δ:6			Итого	
лвд-5-1	1.6		1.6	1.6		1.6	3.2

ОСТАЛЬНОЕ СМОТРИТЕ ЛОТОК лвд-5 СЕРИИ 3.006.1-2/В2 вып.1-1.

Имя Исполн. Подпись и дата	Взам. инв. №	Привязан
	9330/6	Инв. №

ТП 904-1-65.86 - КМЧ-Лвд-5-1			
Лоток лвд-5-1	Стадия	Масса	Масштаб
	РП	500	-
	Лист	Листов 1	
Госстрой СССР РОСТОВСКИЙ ПРОМСТРОИНИПРОЕКТ			

ФОРМАТ А 4



ФОРМАТ	ЗОНА	ПОЗ.	ОБОЗНАЧЕНИЕ	НАИМЕНОВАНИЕ	КОП.	ПРИМЕЧАНИЕ
				<u>СБОРОЧНЫЕ ЕДИНИЦЫ</u>		
			3.006.1-2/В2 вып.1-1	Лоток лвд-5	1	
	1		3.006.1-2/В2 вып.1-3	Изделие закладное М-1	2	
	2		3.006.1-2/В2 вып.1-3	ТО ЖЕ М-3	4	

ВЕДОМОСТЬ РАСХОДА СТАЛИ НА ДОПОЛНИТЕЛЬНЫЕ ЗАКЛАДНЫЕ ИЗДЕЛИЯ, кг

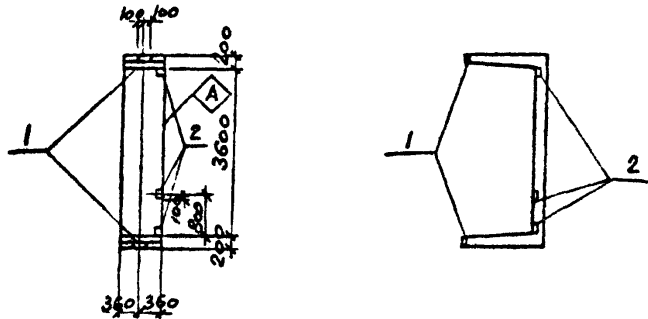
МАРКА ЭЛЕМЕНТА	ИЗДЕЛИЯ ЗАКЛАДНЫЕ						Всего
	АРМАТУРА КЛАССА			ПРОКАТ МАРКИ			
	А-III			ВСТЗКП2			
	Гост 5781-82			Гост 19903-74			
	ФВ		Итого δ:6			Итого	
лвд-5-2	1.8		1.8	2.4		2.4	4.2

ОСТАЛЬНОЕ СМОТРИТЕ ЛОТОК лвд-5-2 СЕРИИ 3.006.1-2/В2 вып.1-1.

Имя Исполн. Подпись и дата	Взам. инв. №	Привязан
	9330/6	Инв. №

ТП 904-1-65.86 - КМЧ-Лвд-5-2			
Лоток лвд-5-2	Стадия	Масса	Масштаб
	РП	500	-
	Лист	Листов 1	
Госстрой СССР РОСТОВСКИЙ ПРОМСТРОИНИПРОЕКТ			

ФОРМАТ А 4



ФОРМАТ	ЗОНА	ПОЗ.	ОБОЗНАЧЕНИЕ	НАИМЕНОВАНИЕ	КОП.	ПРИМЕЧАНИЕ
				<u>СБОРОЧНЫЕ ЕДИНИЦЫ</u>		
			3.006.1-2/82 вып.1-1	ЛОТОК Л38г-3		
	1		3.006.1-2/82 вып.1-3.	ИЗДЕЛИЕ ЗАКЛАДНОЕ М2	2	
	2		1.400-15 вып.1	ТО ЖЕ МН12-6	3	

ВЕДОМОСТЬ РАСХОДА СТАЛИ НА ДОПОЛНИТЕЛЬНЫЕ ЗАКЛАДНЫЕ ИЗДЕЛИЯ, КГ

МАРКА ЭЛЕМЕНТА	ИЗДЕЛИЯ ЗАКЛАДНЫЕ										ВСЕГО
	АРМАТУРА КЛАССА					ПРОКАТ МАРКИ					
	А-III					ВСТЗКП 2					
	ГОСТ 5781-82					ГОСТ 380-71					
Ф8	Ф12			Итого	б=6	б=8	б=10		Итого		
Л38г-3-1	0.4	1.8		2.2	1.6	4.2	2.4		2.2	10.4	

ОСТАЛЬНОЕ СМОТРИТЕ ЛОТОК Л38г-3 ПО СЕРИИ 3.006.1-2/82 ВЫП.1-1.

ИНДЕКС Δ НАНЕСТИ НЕСМЫВАЕМОЙ КРАСКОЙ.

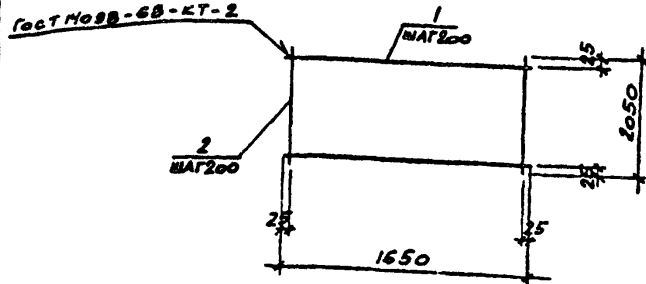
9330/6

Привязан				
Инв. №				

ТП 904-1-ЖЖИ-Л38д-3-1

Сттехн	Растерлева	Лоток Л38д-3-1.	Стадия	Масса	Масштаб
			РП	2350	-
Велинк	Макарова		Лист	Листов I	
Рук. гр	Моргунов		Госстрой СССР		
Лспец	Осташевский		РОСТОВСКИЙ		
Начотд	Саакьянц		ПРОМСТРОИПРОЕКТ		
Иконтр	Луценко				

ФОРМАТ А4



ФОРМАТ	ЗОНА	ПОЗ.	ОБОЗНАЧЕНИЕ	НАИМЕНОВАНИЕ	КОП.	ПРИМЕЧАНИЕ
				<u>ДОКУМЕНТАЦИЯ</u>		
			ТП 904-1-6586кЖИ-ТТ	ТЕХНИЧЕСКИЕ ТРЕБОВАНИЯ		
				К ИЗГОТОВЛЕННУЮ АРМАТУРНЫХ		
				И ЗАКЛАДНЫХ ИЗДЕЛИЙ		
				<u>ДЕТАЛИ</u>		
Б4	1		А-1-В	ГОСТ 5781-82 L=1650	11	0.7 кг
Б4	2		А-1-В	ГОСТ 5781-82 L=2050	9	0.8 кг

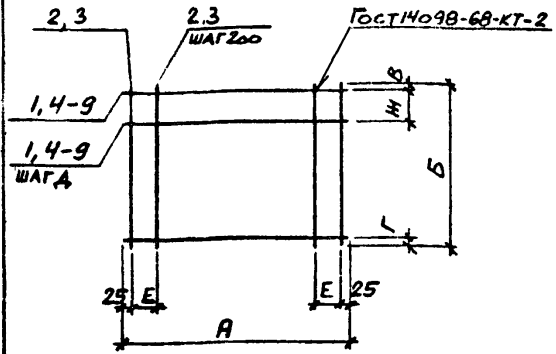
9330/6

Привязан				
Инв. №				

ТП 904-1-6586кЖИ-С10

Сттехн	Растерлева	Сетка арматурная С10.	Стадия	Масса	Масштаб
			РП	14,9	-
Велинк	Макарова		Лист	Листов I	
Рук. гр	Моргунов		Госстрой СССР		
Лспец	Осташевский		РОСТОВСКИЙ		
Начотд	Саакьянц		ПРОМСТРОИПРОЕКТ		
Иконтр	Луценко				

ФОРМАТ А4



ФОРМАТ	ЗОНА	ПОЗ	ОБОЗНАЧЕНИЕ	НАИМЕНОВАНИЕ	КОП. НА ИСПОЛН.									ПРИМЕЧАНИЕ	
					С1	С2	С3	С4	С5	С6	С7	С8	С9		
					<u>ДОКУМЕНТАЦИЯ</u>										
А4			ТП 904-1-ЖКН-ТТ	ТЕХНИЧЕСКИЕ ТРЕБОВАНИЯ											
				К ИЗГОТОВЛЕНИЮ АРМАТУРНЫХ И ЗАКЛАДНЫХ ИЗДЕЛИЙ											
				<u>ДЕТАЛИ</u>											
Б4	1			А-I-6 ГОСТ 5781-82 $l=1650$	7	5									0.4 кг
Б4	2			А-II-12 ГОСТ 5781-82 $l=2000$	9		8			11					1.8 кг
Б4	3			А-II-12 ГОСТ 5781-82 $l=1600$		9		8	5		13				1.4 кг
Б4	4			А-II-12 ГОСТ 5781-82 $l=1450$			10	6					6		1.3 кг
Б4	5			А-II-12 ГОСТ 5781-82 $l=750$					6						0.7 кг
Б4	6			А-II-12 ГОСТ 5781-82 $l=1850$									6		1.6 кг
Б4	7			А-II-12 ГОСТ 5781-82 $l=2450$									6		2.2 кг
Б4	8			А-II-12 ГОСТ 5781-82 $l=1050$									7	6	0.9 кг
Б4	9			А-II-12 ГОСТ 5781-82 $l=2050$							10				1.8 кг

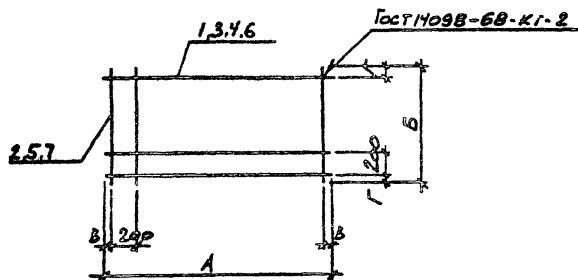
Лист № 6 из 6 Подпись и дата Взам. инв. №

МАРКА	РАЗМЕРЫ В ММ							МАССА, КГ
	А	Б	В	Г	Д	Е	Ж	
С1	1650	2000	100	100	300	200	300	19.0
С2	1650	1600	100	500	250	200	250	14.6
С3	1450	2000	100	100	200	200	200	27.4
С4	1450	1600	100	500	200	200	200	19.0
С5	750	1600	100	500	200	150	200	11.2
С6	2050	2000	100	100	200	200	200	37.8
С7	2450	1600	100	500	200	200	200	31.4
С8	1050	1850	150	500	200	200	200	15.9
С9	1050	1450	20	530	200	200	100	13.2

Привязан			
Инв. №			

9330/6

			ТП 904-1-6586-ЖКН-С1		
			Сетка арматурная (С1-С9)		
Ст. техн.	Растрерязва	Труфан	Стадия	Масса	Масштаб
Ст. инж.	Голмачев	Труфан	РП	см. табл.	-
Вед. инж.	Макарова	Насад			
Рук. гр.	Моргунов	Сорокин			
Спец.	Остафьевский	Сорокин			
Нач. отд.	Саякьян	Сорокин			
Контр.	Луценко	Сорокин			
			Госстрой СССР РОСТОВСКИЙ ПРОМСТРОИНИИПРОЕКТ		



Формат	Зона	Поз.	Обозначение	Наименование	Кол. по исполн.						Примечание
					С11	С12	С13	С14	С15	С16	
				<u>ДОКУМЕНТАЦИЯ</u>							
				ТЕХНИЧЕСКИЕ ТРЕБОВАНИЯ							
				К ИЗГОТОВЛЕНИЮ АРМАТУРНЫХ							
				ИЗЛАДНЫХ ИЗДЕЛИЙ							
				<u>ДЕТАЛИ</u>							
Б4		1		А-III-14 ГОСТ 5781-82 L=1070	6						1.3 кг
Б4		2		А-I-6 ГОСТ 5781-82 L=1040	6	8					0.2 кг
Б4		3		А-III-14 ГОСТ 5781-82 L=1440		6					1.7 кг
Б4		4		А-II-10 ГОСТ 5781-82 L=2750			13		17		1.7 кг
Б4		5		А-II-10 ГОСТ 5781-82 L=2550			14	21	17		1.6 кг
Б4		6		А-II-10 ГОСТ 5781-82 L=2450			13				1.5 кг
Б4		7		А-II-10 ГОСТ 5781-82 L=3350					13	14	2.1 кг

МАРКА	РАЗМЕРЫ, мм				МАССА кг
	А	Б	В	Г	
С11	1070	1040	35	20	9.0
С12	1440	1040	20	20	11.8
С13	2750	2550	75	75	44.5
С14	2450	2550	25	75	53.1
С15	2550	3350	75	75	54.5
С16	2750	3350	75	75	58.3

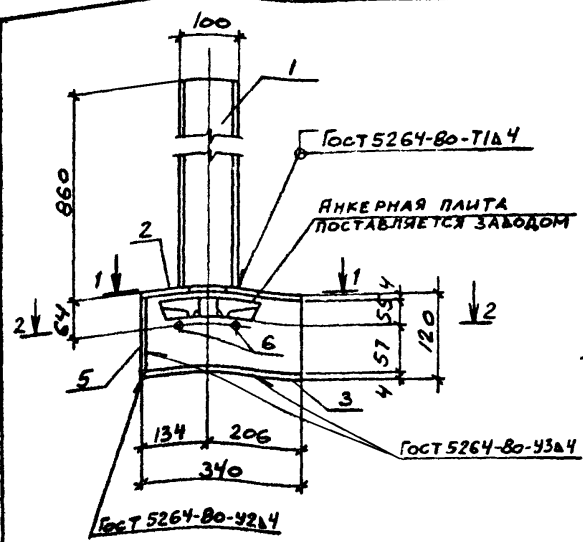
29

Приказан	
Имя, №	

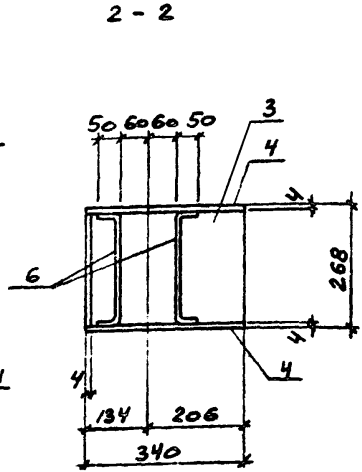
9330/6

ТП 904-1-6586 ЖИИ-С11			
Сттехн	Растрянца		
Велинг	Макарова		
Евк. гр	Моргунов		
Гиспец	Остафьевский		
Начотд	Саакьяли		
Инконтр	Луценко		
Сетка арматурная (С11 - С16)		Стандр	Масса
		РП	см. табл.
		Лист	Листов
		Госстрой СССР ВОСТОЧНЫЙ ПРОЕКТООИПРОЕКТ ФОРМАТ А3	

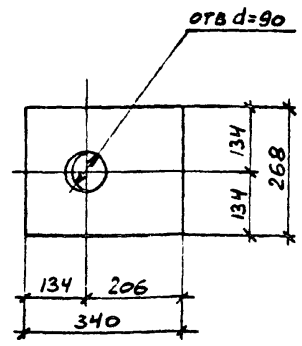
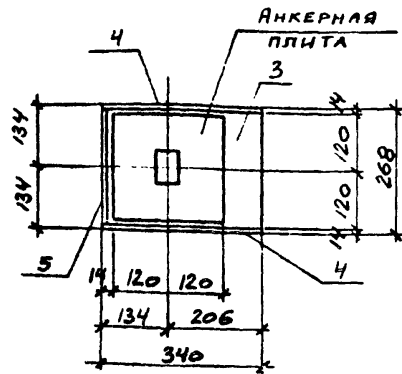
Типовой проект 904-1-65.86кни Альбом Б



1 - 1



ДЕТАЛЬ ПОЗ. 2



Имя Наполн Подпись и дата Взам. инв. №

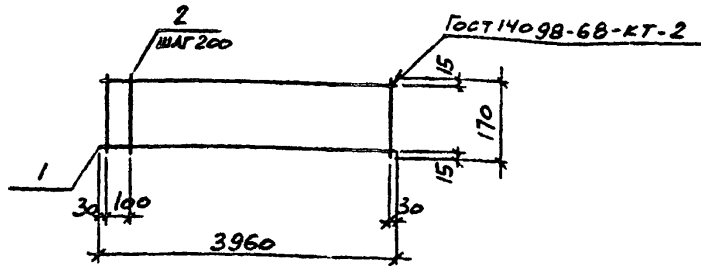
ФОРМАТ	ЗОНА	ПОЗ	ОБОЗНАЧЕНИЕ	НАИМЕНОВАНИЕ	КОП	ПРИМЕЧАНИЕ
				<u>Документация</u>		
			ТП 904-1-65.86кни-ТТ	ТЕХНИЧЕСКИЕ ТРЕБОВАНИЯ		
				К ИЗГОТОВЛЕНИЮ АРМАТУРНЫХ И ЗАКЛАДНЫХ ИЗДЕЛИЙ		
				<u>ДЕТАЛИ</u>		
Б.У	1		ТРУБА 108x4	Гост 8732-78 ВСт 3сп Гост 8731-74 l=860	1	8.8 кг
Б.У	2		ЛИСТ Б-ПН-4	Гост 19903-74* ВСт 3сп 2 Гост 14637-79 268x340	1	2.9 кг
Б.У	3		ЛИСТ Б-ПН-4	Гост 19903-74 ВСт 3сп 2 Гост 14637-79 268x340	1	2.9 кг
Б.У	4		ЛИСТ Б-ПН-4	Гост 19903-74 ВСт 3сп 2 Гост 14637-79 112x340	2	1.2 кг
Б.У	5		ЛИСТ Б-ПН-4	Гост 19903-74 ВСт 3сп 2 Гост 14637-79 112x260	1	0.9 кг
Б.У	6		А-Г-10	Гост 5781-82 l=360	2	0.2 кг

30

Привязан			
Инд. №			

9330/6

ТП 904-1-65.86-КНИ-МНИ			
Изделие закладное МНИ	Студия	Масса	Масштаб
	РП	18,3	1:10
	Лист	Листов 1	
	Госстрой СССР РОСТОВСКИЙ ПРОМСТРОЙНИИПРОЕКТ		
Ст.техн	Растеряева		
Ст.инж	Толмачев		
Вед.инж	Макарова		
Рук.гр	Моргунов		
Инспец	Осташевский		
Наполн	Савьяни		
Инконто	Луценко		



ФОРМАТ	ЗОНА	ПОЗ.	ОБОЗНАЧЕНИЕ	НАИМЕНОВАНИЕ	КОП.	ПРИМЕЧАНИЕ
				<u>ДОКУМЕНТАЦИЯ</u>		
			ТП 904-1-6586 КНИ-ТТ	ТЕХНИЧЕСКИЕ ТРЕБОВАНИЯ К ИЗГОТОВЛЕНИЮ АРМАТУРНЫХ И ЗАКЛАДНЫХ ИЗДЕЛИЙ		
				<u>ДЕТАЛИ</u>		
Б4		1		А-III-2 Ø Гост 5781-82 l=3960	2	9,8 кг
БН		2		А-III-8 Гост 5781-82 l=170	21	0,07 кг

Имя, № подл. Подпись и дата Взам. инв. №

9330/6

Привязан

Имя, №

ТП 904-1-6586-КНИ-КР1

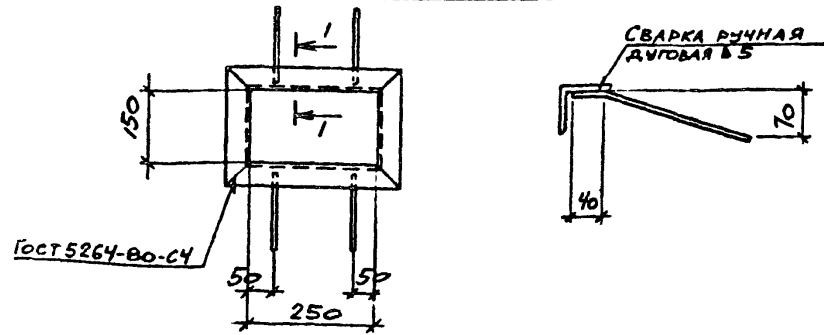
Стдия	Масса	Масштаб
РП	21,1	-

Каркас плоский КР1.

Писст	Листов	I
Сттехн	Растеряева	1
Вединг	Макарова	1
Рук. гр.	Моргунов	1
Глспец	Осташевский	1
Иачотл	Савкьяни	1
Иконтр	Луценко	1

Госстрой СССР
РОСТОВСКИЙ
ПРОМСТРОЙНИИПРОЕКТ

ФОРМАТ А4



ФОРМАТ	ЗОНА	ПОЗ.	ОБОЗНАЧЕНИЕ	НАИМЕНОВАНИЕ	КОП.	ПРИМЕЧАНИЕ
				<u>ДОКУМЕНТАЦИЯ</u>		
А4			ТП 904-1-6586 КНИ-ТТ	ТЕХНИЧЕСКИЕ ТРЕБОВАНИЯ К ИЗГОТОВЛЕНИЮ АРМАТУРНЫХ И ЗАКЛАДНЫХ ИЗДЕЛИЙ		
				<u>ДЕТАЛИ</u>		
				УГОЛОК Б-50x50x5 Гост R509-72 вст 3 кп2 Гост 535-79		
Б4		1		l=350	2	1,3 кг
Б4		2		l=250	2	0,9 кг
Б4		3		А-III-8 Гост 5781-82 l=200	4	0,1 кг

Имя, № подл. Подпись и дата Взам. инв. №

9330/6

Привязан

Имя, №

ТП 904-1-6586-КНИ-МНЗ

Стдия	Масса	Масштаб
РП	4,8	1:10

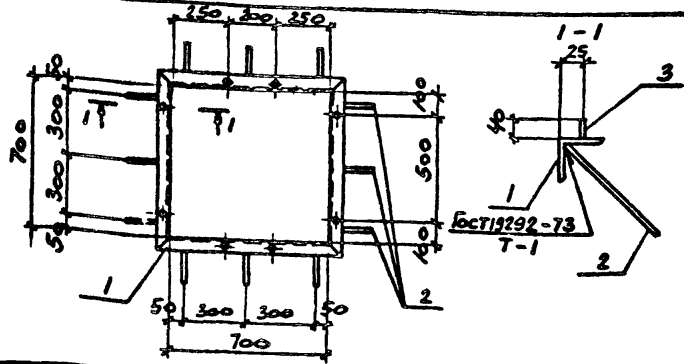
Изделие закладное МНЗ.

Писст	Листов	I
Сттехн	Растеряева	1
Вединг	Макарова	1
Рук. гр.	Моргунов	1
Глспец	Осташевский	1
Иачотл	Савкьяни	1
Иконтр	Луценко	1

Госстрой СССР
РОСТОВСКИЙ
ПРОМСТРОЙНИИПРОЕКТ

ФОРМАТ А4

ТИПОВОЙ ПРОЕКТ ТП 904-1-65,86-КНИ ЛЬСОМ 6



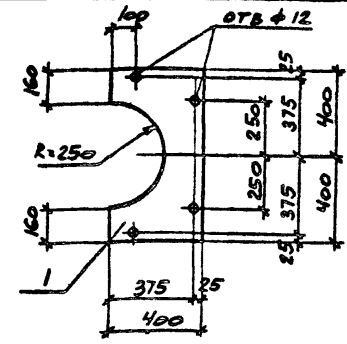
ФОРМАТ	ЗОНА	ПОЗ.	ОБОЗНАЧЕНИЕ	НАИМЕНОВАНИЕ	КОЛ.	ПРИМ. ЧАСТИ
				<u>ДОКУМЕНТАЦИЯ</u>		
			ТП 904-1-65,86-КНИ-ТТ	ТЕХНИЧЕСКИЕ ТРЕБОВАНИЯ К ИЗГОТОВЛЕНИЮ АРМАТУРНЫХ И ЗАКЛАДНЫХ ИЗДЕЛИЙ		
				<u>ДЕТАЛИ</u>		
Б4	1			УГОЛОК Б-50x50x5 Гост 8509-72 ВСтЗкп2 Гост 535-79 l=800	4	3,0 кг
Б4	2			А-III-8 Гост 5781-82 l=250	12	0,1 кг
Б4	3			ФВ Гост 2590-71 l=40	8	0,02 кг

Имя, отчество, Подпись и дата Взам. инв. №

Привязан		Инва. №	
9330/6		Инва. №	
ТП 904-1-65,86-КНИ-МН2			
Изделие закладное МН2		Стадия	Масса
		РП	13,4
		Лист	Листов I
		Госстрой СССР РОСТОВСКИЙ ПРОМСТРОИПРОЕКТ	
Ст. техн.	Растеряева <i>Т.И.</i>		
Вед. инж.	Макарова <i>М.А.</i>		
Рук. гр.	Моргунов <i>В.И.</i>		
Гл. слес.	Остаевский <i>В.С.</i>		
Нач. отд.	Саакьяни <i>Л.В.</i>		
Инж. контр.	Луценко <i>В.В.</i>		

ФОРМАТ А4

ТИПОВОЙ ПРОЕКТ 904-1-65,86-КНИ ЛЬСОМ 6

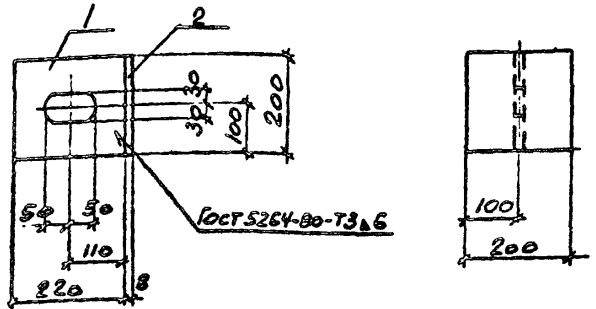


ФОРМАТ	ЗОНА	ПОЗ.	ОБОЗНАЧЕНИЕ	НАИМЕНОВАНИЕ	КОЛ.	ПРИМ. ЧАСТИ
				<u>ДОКУМЕНТАЦИЯ</u>		
			ТП 904-1-65,86-КНИ-ТТ	ТЕХНИЧЕСКИЕ ТРЕБОВАНИЯ К ИЗГОТОВЛЕНИЮ АРМАТУРНЫХ И ЗАКЛАДНЫХ ИЗДЕЛИЙ		
				<u>ДЕТАЛИ</u>		
Б4	1			ЛИСТ Б-ПН-6,0 Гост 19903-70 ВСтЗкп2 Гост 14637-79 400x800	1	150 кг

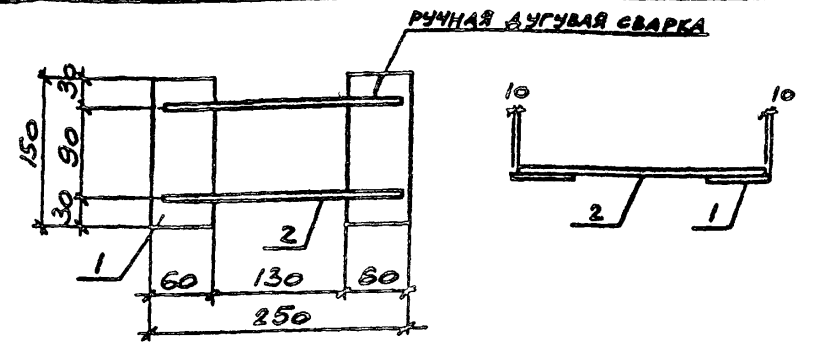
Имя, отчество, Подпись и дата Взам. инв. №

Привязан		Инва. №	
9330/6		Инва. №	
ТП 904-1-65,86-КНИ-МС3			
Изделие соединительное МС3		Стадия	Масса
		РП	15,0
		Лист	Листов I
		Госстрой СССР РОСТОВСКИЙ ПРОМСТРОИПРОЕКТ	
Ст. техн.	Растеряева <i>Т.И.</i>		
Вед. инж.	Макарова <i>М.А.</i>		
Рук. гр.	Моргунов <i>В.И.</i>		
Гл. слес.	Остаевский <i>В.С.</i>		
Нач. отд.	Саакьяни <i>Л.В.</i>		
Инж. контр.	Луценко <i>В.В.</i>		

ФОРМАТ А4



ФОРМАТ	ЗОНА	ПОЗ	ОБОЗНАЧЕНИЕ	НАИМЕНОВАНИЕ	КОП.	ПРИМЕЧАНИЕ
				<u>ДОКУМЕНТАЦИЯ</u>		
А4			ТП 904-1-65.86-кнжн-ТТ	ТЕХНИЧЕСКИЕ ТРЕБОВАНИЯ К ИЗГОТОВЛЕНИЮ АРМАТУРНЫХ И ЗАКЛАДНЫХ ИЗДЕЛИЙ		
				<u>ДЕТАЛИ</u>		
				ЛИСТ Б-ПН-В ГОСТ 19903-74 ^р ВСТЗ КЛ 2 ГОСТ И 637-79		
Б4	1			200x200	1	2.5 КГ
Б4	2			220x200	1	2.8 КГ



ФОРМАТ	ЗОНА	ПОЗ	ОБОЗНАЧЕНИЕ	НАИМЕНОВАНИЕ	КОП.	ПРИМЕЧАНИЕ
				<u>ДОКУМЕНТАЦИЯ</u>		
А4			ТП 904-1-65.86-кнжн-ТТ	ТЕХНИЧЕСКИЕ ТРЕБОВАНИЯ К ИЗГОТОВЛЕНИЮ АРМАТУРНЫХ И ЗАКЛАДНЫХ ИЗДЕЛИЙ		
				<u>ДЕТАЛИ</u>		
				ЛИСТ Б-ПН-В ГОСТ 19903-74 ВСТЗ КЛ 2 ГОСТ И 637-79 60x150		
Б4	1				2	0.7 КГ
Б4	2			А-И-16 ГОСТ 5781-82 Р=230	2	0.4 КГ

Имя, Подпись и дата Взам. инв. №

Имя, Подпись и дата Взам. инв. №

9330/6

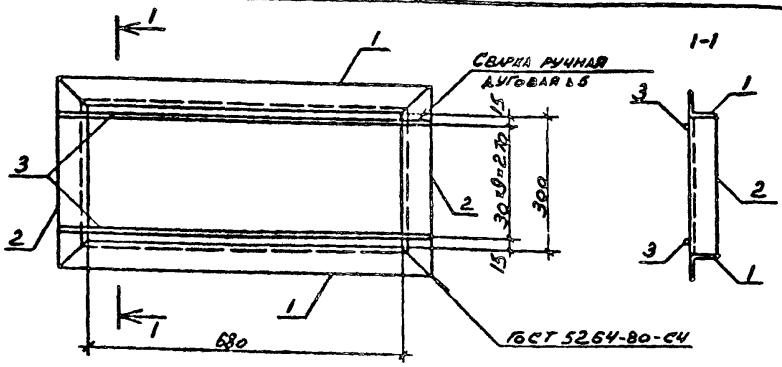
33
9330/6

ТП 904-1-65.86-КЖИ-МС1			
Изделие соединительное МС1			
Стадия	Масса	Масштаб	
РП	5,3	1:10	
Лист	Листов 1		
Госстрой СССР РОСТОВСКИЙ ПРОМСТРОЙНИИПРОЕКТ			

ТП 904-1-65.86-КЖИ-МС2			
Изделие соединительное МС2			
Стадия	Масса	Масштаб	
РП	2,2	1:5	
Лист	Листов 1		
Госстрой СССР РОСТОВСКИЙ ПРОМСТРОЙНИИПРОЕКТ			

ФОРМАТ А4

ФОРМАТ А4



ФОРМАТ	ЗОНА	ПОЗ.	ОБОЗНАЧЕНИЕ	НАИМЕНОВАНИЕ	КОП.	ПРИМЕЧАНИЕ
				<u>ДОКУМЕНТАЦИЯ</u>		
А4			Т/Т 904-1-65.86-КЖИ-ТТ	ТЕХНИЧЕСКИЕ ТРЕБОВАНИЯ К ИЗГОТОВЛЕНИЮ АРМАТУРНЫХ И ЗАКЛАДНЫХ ИЗДЕЛИЙ		
				<u>ДЕТАЛИ</u>		
				УГЛОК 650x50x5 ГОСТ 8509-72 ГОСТ 3113-79		
Б4	1			l = 780	2	2,9 кг
Б4	2			l = 400	2	1,5 кг
Б4	3			А-I-10 ГОСТ 5781-82 l = 780	10	0,5 кг

Имя, Подпись и дата Взам. инв. №

9330/6

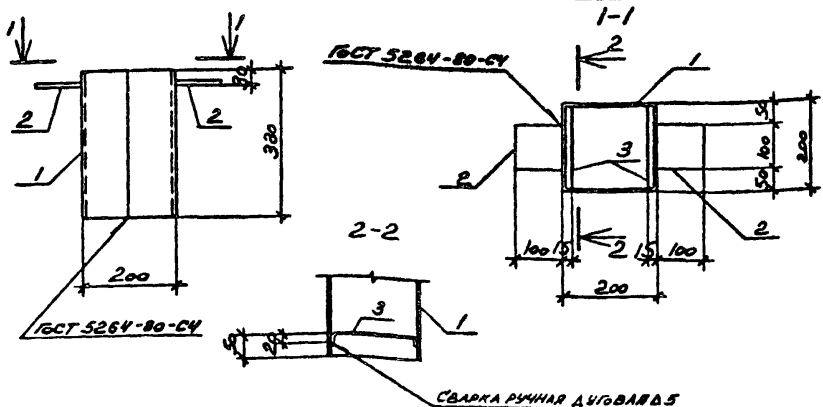
Имя, №

ТТ 904-I-65.86-КЖИ-МС4

Техник	Ванян	Моргунов	Изделие соединительное МС4	Стадия	Масса	Масштаб
Ведущ.	Макарова	Моргунов		РП	13,8	1:10
Рук. гр.	Моргунов	Моргунов		Лист		Листов 1

ГОССТРОЙ СССР
РОСТОВСКИЙ
ПРОМСТРОИНИИПРОЕКТ

ФОРМАТ А4



ФОРМАТ	ЗОНА	ПОЗ.	ОБОЗНАЧЕНИЕ	НАИМЕНОВАНИЕ	КОП.	ПРИМЕЧАНИЕ
				<u>ДОКУМЕНТАЦИЯ</u>		
А4			Т/Т 904-1-65.86-КЖИ-ТТ	ТЕХНИЧЕСКИЕ ТРЕБОВАНИЯ К ИЗГОТОВЛЕНИЮ АРМАТУР- НЫХ И ЗАКЛАДНЫХ ИЗДЕЛИЙ		
				<u>ДЕТАЛИ</u>		
				ЛИСТ 6-ПН-4 ГОСТ 19903-74 ГОСТ 3113-79		
Б4	1			330x800	1	83 кг
Б4	2			100x100	2	0,3 кг
Б4	3			А-I-6 ГОСТ 5781-82 l = 250	2	0,1 кг

Имя, Подпись и дата Взам. инв. №

9330/6

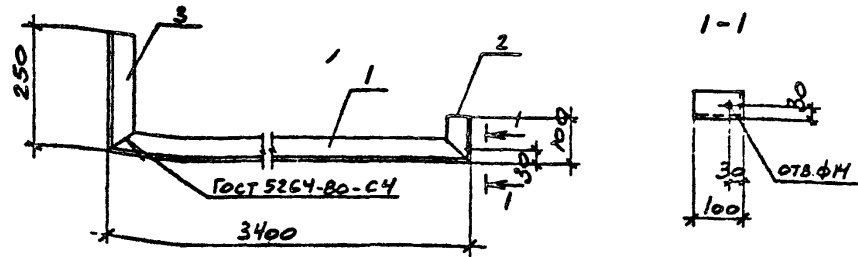
Имя, №

ТТ 904-I-65.86-КЖИ-МС5

Техник	Ванян	Моргунов	Изделие соединительное МС5	Стадия	Масса	Масштаб
Ведущ.	Макарова	Моргунов		РП	9,1	1:10
Рук. гр.	Моргунов	Моргунов		Лист		Листов 1

ГОССТРОЙ СССР
РОСТОВСКИЙ
ПРОМСТРОИНИИПРОЕКТ

ФОРМАТ А4



Формат	Зона	Поз.	Обозначение	Наименование	Кол.	Примечание
				<u>ДОКУМЕНТАЦИЯ</u>		
			ТП 904-1-65.86-КНИ-ТТ	ТЕХНИЧЕСКИЕ ТРЕБОВАНИЯ К ИЗГОТОВЛЕНИЮ АРМАТУРНЫХ И ЗАКЛАДНЫХ ИЗДЕЛИЙ		
				<u>ДЕТАЛИ</u>		
				УГОЛОК Б-50x50x5 ГОСТ 8504-72 ВСТЗКП2 ГОСТ 535-79		
		1		l = 3400	1	12.8 кг
		2		l = 100	1	0.4 кг
		3		l = 250	1	0.9 кг

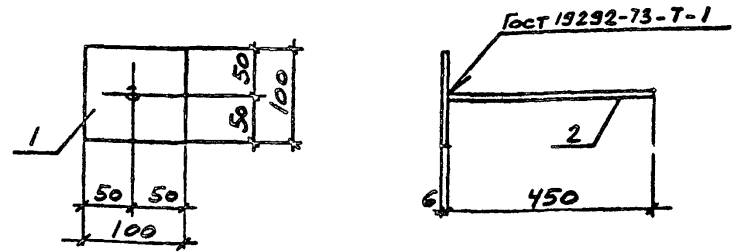
Привязан	
Инва. №	

9330/6

ТП 904-1-65.86-КНИ-МС6

Ст.техн	Растеряева	ИЗДЕЛИЕ СОЕДИНИТЕЛЬНОЕ МС6	Стадия	Масса	Масштаб
Вед.инж	Макарова		РП	14, I	1:10
Рук. гр	Моргунов		Лист		Листов 1
Гл.инж	Осташевский		Госстрой СССР РОСТОВСКИЙ ПРОМСТРОИНИИПРОЕКТ		
Нач.отд	Саякьяни				
Ин.контр	Ливченко				

ФОРМАТ А4



Формат	Зона	Поз.	Обозначение	Наименование	Кол.	Примечание
				<u>ДОКУМЕНТАЦИЯ</u>		
			ТП 904-1-65.86-КНИ-ТТ	ТЕХНИЧЕСКИЕ ТРЕБОВАНИЯ К ИЗГОТОВЛЕНИЮ АРМАТУРНЫХ И ЗАКЛАДНЫХ ИЗДЕЛИЙ		
				<u>ДЕТАЛИ</u>		
		1		ЛИСТ Б-ПН-6 ГОСТ 19903-74 ВСТЗКП2 ГОСТ ИСЗТ-79	1	0.5 кг
		2		А-И-10 ГОСТ 5781-82 l = 450	1	0.3 кг

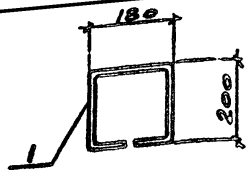
Привязан	
Инва. №	

9330/6

ТП 904-1-65.86-КНИ-МС7

Ст.техн	Растеряева	ИЗДЕЛИЕ СОЕДИНИТЕЛЬНОЕ МС7	Стадия	Масса	Масштаб
Вед.инж	Макарова		РП	0,8	-
Рук. гр	Моргунов		Лист		Листов 1
Гл.инж	Осташевский		Госстрой СССР РОСТОВСКИЙ ПРОМСТРОИНИИПРОЕКТ		
Нач.отд	Саякьяни				
Ин.контр	Ливченко				

ФОРМАТ А4



Формат	Зона	Поз.	Обозначение	Наименование	Кол.	Примечание
				<u>ДЕТАЛИ</u>		
				φ10А ГОСТ 5781-82 l=760	1	0.5 кг

Имя, № подл. Подпись и дата Взам. инв. №

9330/6

ПРИВЯЗАН	
ИНВ. №	

ТП 904-1-65.86-КЖИ - МН 4

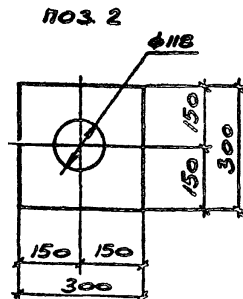
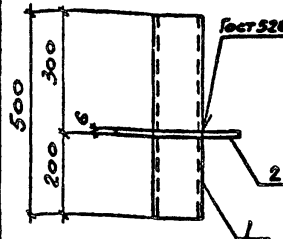
ИЗДЕЛИЕ ЗАКЛАДНОЕ
МН 4

СТАДИЯ	МАССА	МАСШТАБ
РП	0.5	1:10

ЛИСТ ЛИСТОВ /

ГОССТРОИ СССР
РОСТОВСКИЙ
ПРОМСТРОЙНИИПРОЕКТ

ФОРМАТ А4



Формат	Зона	Поз.	Обозначение	Наименование	Кол.	Примечание
				<u>ДОКУМЕНТАЦИЯ</u>		
А4			ТП 904-1-65.86-КЖИ-ТТ	ТЕХНИЧЕСКИЕ ТРЕБОВАНИЯ К ИЗГОТОВЛЕНИЮ АРМАТУРНЫХ И ЗАКЛАДНЫХ ИЗДЕЛИЙ		
				<u>ДЕТАЛИ</u>		
Б4	1		ТРУБА 100x45 ГОСТ 3262-75		1	6.1 кг
Б4	2		ЛИСТ Б-ПН-Б ГОСТ 19903-74 ВСТЗБП ГОСТ 14637-79		1	4.2 кг

Имя, № подл. Подпись и дата Взам. инв. №

36

9330/6

ПРИВЯЗАН	
ИНВ. №	

ТП 904-1-65.86 -КЖИ-МС 8

ИЗДЕЛИЕ СОЕДИНИТЕЛЬНОЕ
МС 8

СТАДИЯ	МАССА	МАСШТАБ
РП	10.3	1:10

ЛИСТ ЛИСТОВ /

ГОССТРОИ СССР
РОСТОВСКИЙ
ПРОМСТРОЙНИИПРОЕКТ

ФОРМАТ А4