



О Т Р А С Л Е В Ы Е С Т А Н Д А Р Т Ы

**СБОРОЧНЫЕ ЕДИНИЦЫ И ДЕТАЛИ ПОДВЕСОК
СТАНЦИОННЫХ И ТУРБИННЫХ ТРУБОПРОВОДОВ
ТЕПЛОВЫХ И АТОМНЫХ ЭЛЕКТРОСТАНЦИЙ**

**ТИПЫ, ОСНОВНЫЕ ПАРАМЕТРЫ, КОНСТРУКЦИЯ,
РАЗМЕРЫ И ТЕХНИЧЕСКИЕ ТРЕБОВАНИЯ**

**ОСТ 108.275.51—80 — ОСТ 108.275.67—80,
ОСТ 108.343.02—80, ОСТ 108.343.03—80,
ОСТ 108.367.37—80, ОСТ 108.382.01—80,
ОСТ 108.382.02—80, ОСТ 108.386.03—80,
ОСТ 108.632.01—80 — ОСТ 108.632.09—80,
ОСТ 108.643.01—80, ОСТ 108.764.01—80**

Издание официальное

УТВЕРЖДЕН И ВВЕДЕН В ДЕЙСТВИЕ указанием Министерства энергетического машиностроения от 30.06.80 № ЮК-002/5260

ИСПОЛНИТЕЛИ:
НПО ЦКТИ

П. М. ХРИСТЮК,
Д. Д. ДОРОФЕЕВ,
Г. Н. СМИРНОВ,
М. Е. ПОГРЕБНЯКОВ,
В. Н. ШАНСКИЙ,
Д. Ф. ФОМИНА,
Н. В. МОСКАЛЕНКО,
Л. Н. ЖЫЛЮК,
Т. В. ВАСЕНЕВА,
Л. С. ЩЕРБИНКИНА
Г. А. МИСИРЬЯНЦ,
В. Ф. ЛОГВИНЕНКО,
Ф. А. ГЛОВАЧ,
Н. Г. МАЗИН

БЗЭМ

СОГЛАСОВАН с Главным управлением по проектированию и научно-исследовательским работам Министерства энергетики и электрификации СССР

М. М. ПЧЕЛИН

Сборник отраслевых стандартов

"Сборочные единицы и детали подвесок стационарных и турбинных трубопроводов тепловых и атомных электростанций. Типы, основные параметры, конструкция, размеры и технические требования".

ОСТ 108.275.51-80 - ОСТ 108.275.67-80,
ОСТ 108.343.02-80, ОСТ 108.343.03-80,
ОСТ 108.367.37-80, ОСТ 108.382.01-80,
ОСТ 108.382.02-80, ОСТ 108.386.03-80,
ОСТ 108.632.01-80 - ОСТ 108.632.09-80,
ОСТ 108.643.01-80, ОСТ 108.764.01-80 .

Издание с учетом изменения № I

Ротапринт. НПО ЦКТИ. Тираж 1500. Заказ 9. 1982 г.

Допечатка. НПО ЦКТИ. Тир.100. Зак. 21 1989 г.

**БЛОКИ ХОМУТОВЫЕ
С ТРАВЕРСОЙ
ДЛЯ ПОДВЕСОК
ТРУБОПРОВОДОВ ТЭС И АЭС**

ОСТ 108.275.63—80

Введен впервые

КОНСТРУКЦИЯ И РАЗМЕРЫ

ОКП 31 1312

Указанием Министерства энергетического машиностроения от 30.06.80 № ЮН-002/5260 срок введения установлен

с 01.01.82

Несоблюдение стандарта преследуется по закону

1. Настоящий стандарт распространяется на хомутовые блоки с траверсой для подвесок горизонтальных трубопроводов:

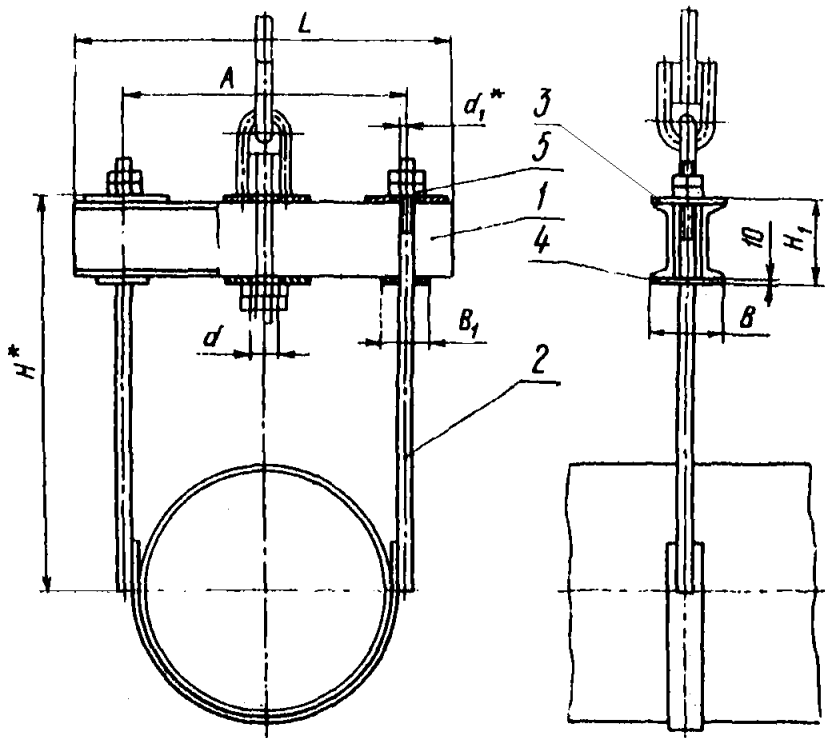
из бесшовных труб наружным диаметром 325—720 мм по ОСТ 108.320.102—78 и 325—630 мм по ОСТ 24.320.22—74 для АЭС;

из электросварных труб наружным диаметром 530—1420 мм для ТЭС и АЭС.

2. Конструкция, основные размеры, допускаемые нагрузки и материал деталей должны соответствовать указанным на чертеже и в таблице.

Допускается замена контргаяк (поз. 5) на шпильки по ГОСТ 5916—70.

3. Остальные технические требования по ОСТ 108.275.50—80.



1 — траверса; 2 — хомут сварной; 3 — плита опорная; 4 — планки;
5 — гайка

Размеры в мм

| Исполнение | Допускаемая нагрузка, кН(кгс) | Наружный диаметр трубопровода | A | | B | B ₁ | d | d ₁ | d ₂ | H* | H ₁ | L | Масса наплавленного металла, кг | Масса, кг |
|------------|-------------------------------|-------------------------------|----------|-------------|-----|----------------|----|----------------|----------------|-----|----------------|------|---------------------------------|-----------|
| | | | Номинал. | Пред. откл. | | | | | | | | | | |
| 01 | 23,5 (2400) | 325 | 366 | ±2 | 150 | 75 | 23 | 23 | M20 | 440 | 160 | 530 | 1,03 | 29,7 |
| 02 | | 377 | 418 | | | | | | | | | 550 | | 31,6 |
| 03 | | 426 | 468 | | | | | | | | | 630 | | 32,7 |
| 04 | | 465 | 506 | | | | | | | | | 670 | | 35,4 |
| 05 | 33,2 (3400) | 530 | 576 | | 170 | 85 | 27 | 27 | M24 | 730 | 830 | 1060 | 770 | 44,1 |
| 06 | | 630 | 676 | | | | | | | | | | 870 | 47,7 |
| 07 | | 720 | 766 | | | | | | | | | | 960 | 51,7 |
| 08 | | 820 | 866 | | | | | | | | | | 1060 | 55,4 |
| 09 | 54,0 (5500) | 920 | 969 | ±3 | 200 | 100 | 34 | 30 | M27 | 910 | 180 | 1190 | 1,20 | 72,8 |
| 10 | | 1020 | 1071 | | | | | | | | | 1300 | | 77,1 |
| 11 | | 1220 | 1271 | | | | | | | | | 1500 | | 99,9 |
| 12 | | 1420 | 1474 | | | | | | | | | 1700 | | 123,0 |
| | | | | | | | 34 | M30 | 1300 | 220 | | 1,44 | | |

* Размеры д. справоч.

| Исполнение | Траверса, поз. 1 1 шт. | | Хомут сварной, поз. 2 1 шт. | Плита опорная, поз. 3 4 шт. | Планка, поз. 4 2 шт. | Гайка ГОСТ 5915—70. поз. 5 4 шт. | | | | | |
|------------|---|-----------|-----------------------------------|------------------------------------|------------------------------------|---|-----------|--------------------------|--|-----------|-------|
| | Материал | Масса, кг | | Исполнение по ОСТ 108.343.03—80 | Исполнение по ОСТ 108.275.61—80 | Материал | Масса, кг | | | | |
| | | 1 шт. | общая | | | | 1 шт. | общая | Материал Номинальный диаметр резьбы | Масса, кг | |
| | | | | | | | 1 шт. | общая | | | |
| 01 | Швеллер 14 ГОСТ 8240—72 ВСт3пс5 ГОСТ 535—79 | 5,16 | 10,32 | 01 | 04 | ВСт3пс5 ГОСТ 14637—69 | 0,89 | 1,78 | M20 | 0,062 | 0,248 |
| 02 | | 5,90 | 10,18 | 02 | | | | | | | |
| 03 | | 6,52 | 13,04 | 03 | | | | | | | |
| 04 | | 7,0 | 14,0 | 04 | | | | | | | |
| 05 | | 9,48 | 18,96 | 05 | 05 | ВСт3пс5 ГОСТ 14637—69 | 1,14 | 2,28 | M24 | 0,107 | 0,428 |
| 06 | | 10,7 | 21,4 | 06 | | | | | | | |
| 07 | | 11,8 | 23,6 | 07 | | | | | | | |
| 08 | | 13,0 | 26,0 | 08 | | | | | | | |
| 09 | 16,7 | 33,4 | 09 | 06 | ВСт3пс5 ГОСТ 14637—69 | 1,57 | 3,14 | Сталь 35 ГОСТ 1050—74 | M27 | 0,161 | 0,644 |
| 10 | 18,3 | 36,6 | 10 | | | | | | | | |
| 11 | 28,0 | 56,0 | 11 | | | | | | | | |
| 12 | 32,4 | 64,8 | 12 | 07 | | | | | M30 | 0,225 | 0,90 |

Пример условного обозначения хомутового блока с траверсой для подвески трубопровода наружным диаметром 530 мм:

БЛОК ХОМУТОВЫЙ 05ОСТ 108.275.63—80

Пример маркировки:

05ОСТ 108.275.63—80.

ЛИСТ РЕГИСТРАЦИИ ИЗМЕНЕНИЯ ОСТ 108.275.63—80

| Изм. | Номер листов (страниц) | | | | Номер документа | Подпись | Дата | Срок введения изменения |
|------|------------------------|------------|-------|----------------|-----------------|---------|------|-------------------------|
| | измененных | замененных | новых | аннулированных | | | | |
| | | | | | | | | |
| | | | | | | | | |
| | | | | | | | | |

СО Д Е Р Ж А Н И Е

| | | |
|--------------------|---|-----|
| ОСТ 108.275.51—80. | Сборочные единицы и детали подвесок трубопроводов ТЭС и АЭС. Типы, основные параметры и размеры | 1 |
| ОСТ 108.275.52—80. | Блоки хомутовые для подвесок трубопроводов ТЭС и АЭС. Конструкция и размеры | 23 |
| ОСТ 108.275.53—80. | Блоки хомутовые для подвесок трубопроводов АЭС. Конструкция и размеры | 30 |
| ОСТ 108.275.54—80. | Блоки хомутовые с опорной балкой для подвесок трубопроводов ТЭС и АЭС. Конструкция и размеры | 36 |
| ОСТ 108.275.55—80. | Блоки хомутовые с опорной балкой для подвесок трубопроводов ТЭС и АЭС. Конструкция и размеры | 41 |
| ОСТ 108.275.56—80. | Блоки хомутовые для подвесок трубопроводов ТЭС и АЭС. Конструкция и размеры | 18 |
| ОСТ 108.275.57—80. | Блоки хомутовые для подвесок трубопроводов АЭС. Конструкция и размеры | 56 |
| ОСТ 108.275.58—80. | Блоки пружинные для подвесок трубопроводов ТЭС и АЭС. Конструкция и размеры | 62 |
| ОСТ 108.275.59—80. | Блоки пружинные сдвоенные для подвесок трубопроводов ТЭС и АЭС. Конструкция и размеры | 68 |
| ОСТ 108.275.60—80. | Блоки пружинные опорные для подвесок трубопроводов ТЭС и АЭС. Конструкция и размеры | 74 |
| ОСТ 108.764.01—80. | Пружины винтовые цилиндрические для подвесок трубопроводов ТЭС и АЭС. Конструкция, размеры и технические требования | 79 |
| ОСТ 108.275.61—80. | Плиты опорные для подвесок трубопроводов ТЭС и АЭС. Конструкция и размеры | 85 |
| ОСТ 108.275.62—80. | Блоки приварные с опорной балкой для подвесок трубопроводов ТЭС и АЭС. Конструкция и размеры | 88 |
| ОСТ 108.275.63—80. | Блоки хомутовые с траверсой для подвесок трубопроводов ТЭС и АЭС. Конструкция и размеры | 92 |
| ОСТ 108.275.64—80. | Блоки хомутовые с траверсой для подвесок трубопроводов ТЭС и АЭС. Конструкция и размеры | 98 |
| ОСТ 108.275.65—80. | Блоки хомутовые с траверсой для подвесок трубопроводов АЭС. Конструкция и размеры | 104 |
| ОСТ 108.275.66—80. | Блок хомутовый с опорной балкой для подвески трубопровода наружным диаметром 159 мм для АЭС. Конструкция и размеры | 108 |
| ОСТ 108.275.67—80. | Блоки хомутовые с опорной балкой для подвесок трубопроводов АЭС. Конструкция и размеры | 111 |
| ОСТ 108.343.02—80. | Хомуты для подвесок трубопроводов ТЭС и АЭС. Конструкция и размеры | 116 |
| ОСТ 108.343.03—80. | Хомуты сварные для подвесок трубопроводов ТЭС и АЭС. Конструкция и размеры | 122 |
| ОСТ 108.382.01—80. | Полухомуты для хомутовых блоков подвесок трубопроводов ТЭС и АЭС. Конструкция и размеры | 126 |
| ОСТ 108.382.02—80. | Полухомуты для хомутовых блоков подвесок трубопроводов ТЭС и АЭС. Конструкция и размеры | 132 |
| ОСТ 108.386.03—80. | Прокладки для хомутовых блоков подвесок трубопроводов АЭС. Конструкция и размеры | 139 |
| ОСТ 108.632.01—80. | Тяги с проушиной для подвесок трубопроводов ТЭС и АЭС. Конструкция и размеры | 142 |
| ОСТ 108.632.02—80. | Тяги с серьгой для подвесок трубопроводов ТЭС и АЭС. Конструкция и размеры | 146 |

| | | |
|--------------------|---|-----|
| ОСТ 108.632.03—80. | Тяги резьбовые с ушком для подвесок трубопроводов ТЭС и АЭС. Конструкция и размеры | 151 |
| ОСТ 108.632.04—80. | Тяги резьбовые с проушиной для подвесок трубопроводов ТЭС и АЭС. Конструкция и размеры | 157 |
| ОСТ 108.632.05—80. | Тяги резьбовые с серьгой и муфтой для подвесок трубопроводов ТЭС и АЭС. Конструкция и размеры | 165 |
| ОСТ 108.632.06—80 | Тяги шарнирные резьбовые для подвесок трубопроводов ТЭС и АЭС. Конструкция и размеры | 170 |
| ОСТ 108.632.07—80. | Тяги шарнирные резьбовые с муфтой для подвесок трубопроводов ТЭС и АЭС. Конструкция и размеры | 176 |
| ОСТ 108.632.08—80. | Тяги резьбовые для подвесок трубопроводов ТЭС и АЭС. Конструкция и размеры | 181 |
| ОСТ 108.632.09—80. | Тяги с траверсой для подвесок трубопроводов ТЭС и АЭС. Конструкция и размеры | 189 |
| ОСТ 108.367.37—80. | Проушины для подвесок трубопроводов ТЭС и АЭС. Конструкция и размеры | 194 |
| ОСТ 108.643.01—80. | Ушки для подвесок трубопроводов ТЭС и АЭС. Конструкция и размеры | 198 |

Редактор Л.П.Коняева

Техн.ред. Н.П.Белянина

Корректор Л.А.Крупнова

Сдано в набор 06.02.81. Подписано к печ.30.11.81.

Формат бум.60х90 1/16. Объем 12,75 печ.л. Тираж 1500.

Заказ 119. Цена 2 р.55 к.

Допечатка. НПО ЦКТИ. Тир.100. За . 2/ 1989 г. Цена 2р.55к.