

ТИПОВОЙ ПРОЕКТ
902-2-354

ОТСТОЙНИКИ КАНАЛИЗАЦИОННЫЕ
ВЕРТИКАЛЬНЫЕ ПЕРВИЧНЫЕ ИЗ СБОРНОГО
ЖЕЛЕЗОБЕТОНА ДИАМЕТРОМ 4,5М

АЛЬБОМ Э
ИЗДЕЛИЯ

18554-03
ЦЕНА 1-10

ЦЕНТРАЛЬНЫЙ ИНСТИТУТ ТЕПЛОТОВОГО РАСЧЕТА
РОССИИ

Москва, А-145, Сормовск ул. 22

Стор. в том. $\frac{2}{153}$ л.
Лист 6013 Тираж 540

ТИПОВОЙ ПРОЕКТ 902-2-354

ОТСТОЙНИКИ КАНАЛИЗАЦИОННЫЕ ВЕРТИКАЛЬНЫЕ ПЕРВИЧНЫЕ ИЗ СБОРНОГО ЖЕЛЕЗОБЕТОНА ДИАМЕТРОМ 4,5 М

АЛЬБОМ 3

СОСТАВ ПРОЕКТА

- АЛЬБОМ 1 - ПОЯСНИТЕЛЬНАЯ ЗАПИСКА
- АЛЬБОМ 2 - ТЕХНОЛОГИЧЕСКАЯ И СТРОИТЕЛЬНАЯ ЧАСТИ
ЗАКАЗНЫЕ СПЕЦИФИКАЦИИ
- АЛЬБОМ 3 - ИЗДЕЛИЯ
- АЛЬБОМ 4 - СМЕТЫ
- АЛЬБОМ 5 - ВЕДОМОСТИ ПОТРЕБНОСТИ В МАТЕРИАЛАХ

Разработан
проектным институтом
Ростовский Водоканалпроект

Главный инженер института
Главный инженер проекта

В.Н. Заяц / В.Н. Заяц /
А.Г. Седых / А.Г. Седых /

Формат	Обозначение	Наименование	Стр	Примечание
12	902-2-354-КЖИ-ДО	Содержание листов альбома	2	
11	-ТТ1	Технические требования к изготовлению сборных железобетонных изделий	3	
11	-ТТ2	То же к изготовлению арматурных и закладных изделий	3	
		<u>Панели стеновые</u>		
12	-ПСЦ1-36-1а	Панель стеновая ПСЦ1-36-1а	4-6	
12	-ПСЦ1-36-1б, ПСЦ1-36-1в; ПСЦ1-36-1г	То же ПСЦ1-36-1б, ПСЦ1-36-1в; ПСЦ1-36-1г	7	
12	-ПСЦ1-36-1д; ПСЦ1-36-1е; ПСЦ1-36-1ж	ПСЦ1-36-1д; ПСЦ1-36-1е; ПСЦ1-36-1ж	8	
12	-ПСЦ-КР1 КР2	Каркасы плоские КР1, КР2	9	
11	-ПСЦ-КР3	То же КР3	10	
11	-ПСЦ-С1 С2	Сетка арматурная С1; С2	10	
12	-ПСЦ-МН1; МН2	Изделия закладные МН1, МН2	11	
11	-ПСЦ-МН3	То же МН3	12	
		<u>Плита перекрытия</u>		
11	-КЦП1-15-2а	Плита перекрытия КЦП1-15-2а	13	
11	-КЦП-МН1	Изделия закладные МН1	13	
		<u>Лотки</u>		
12	-ЛТ1б-3-2	Лоток ЛТ1б-3-2	14	
12	-ЛТ1в-3-2	" ЛТ1в-3-2	15	
12	-ЛТ1б-4,5-3	" ЛТ1б-4,5-3	16	
11	-ЛТ-С1	Сетка арматурная С1	17	
11	-ЛТ-С2	То же С2	17	
11	-ЛТ-С3	" С3	18	
11	-ЛТ-С4	" С4	18	
11	-ЛТ-С5	" С5	19	

Формат	Обозначение	Наименование	Стр	Примечание
11	-ЛТ-С6	Сетка арматурная С6	13	
11	-ЛТ-С7	То же С7	20	
11	-ЛТ-С8	" С8	20	
11	-ЛТ-С9	" С9	21	
		<u>Изделия монолитные</u>		
		<u>железобетонные</u>		
12	-КР1	Каркас пространственный КР1	22	
11	-КР1	Каркас плоский КР1	23	
11	-КР2	То же КР2	23	
11	-С1	Сетка арматурная С1	24	
11	-С2	То же С2	24	
11	-С3	" С3	25	
11	-С4	" С4	25	
11	-МН1	Изделия закладные МН1	26	
		<u>Прочие изделия</u>		
12	-ВС1, ВС2	Водосливы зубчатые ВС1, ВС2	27	

ТП 902-2-354-КЖИ-ДО			
И контр	Киселев	Д.И.	
Провер	Томин	В.И.	
Ст тех	Авдеевой	О.И.	
Рук пр	Василько	Л.И.	
ГИП	Седых	С.И.	
Нач ОСН	Пасева	В.И.	
Содержание листов альбома:			Страниц Листов Листов
			ТР / /
			Госпроект СССР Союзводоканализпроект, Ростовский ВОДОКАНАЛИПРОЕКТ

18554-03 3 Формат 12

1. Стеновые панели, плита перекрытия и лотки выполняются в опалубке типовых изделий серии 3.900-3, выпуски 5, 7, 8.
2. Технические требования к изготовлению, указания по маркировке, хранению и транспортировке изделий принимать по серии 3.900-3 выпуски 5, 7, 8 с учетом требований настоящего проекта и ГОСТ 13015-75.
3. При привязке проекта к конкретным условиям строительства марки бетона по морозостойкости принимать по таблице 2 альбома 1, типового проекта 902-2-354

1. Плоские арматурные сетки и каркасы изготавливать при помощи контактной точечной сварки. Сварку следует производить во всех точках пересечения стержней. Для сварки гнутых сеток, где применение гибочных станков невозможно, предусматривается применение сварочных клещей
2. Пространственные каркасы собираются из плоских сеток и каркасов. При сборке пространственных каркасов соединения стержней внахлестку выполнять дуговой электросваркой, крестообразные соединения - с помощью сварочных клещей.
3. Размеры сеток и каркасов даны по осям и торцам стержней
4. Для точного соблюдения всех размеров изготовление сеток и каркасов следует производить в кондукторах.
5. При привязке проекта к конкретным условиям строительства марки арматурной стали и стали закладных изделий принимать по таблице 3, альбома 1.
6. Сварку табурных соединений крутых стержней с листовым пркатом "втавр" в закладных изделиях следует выполнять под слоем флюса, соединения "внахлестку" - дуговой сваркой.
7. Сварку соединений и изготовление сеток, каркасов и закладных изделий выполнять в соответствии с ГОСТ 10922-75; ГОСТ 14098-68 и СН 393-78.
8. Закладные и соединительные изделия, подверженные на соответствующих чертежах проекта, подлежат защите от коррозии слоем аллюминия толщиной 200 мкм, наносимого методом металлизации. Металлизационное покрытие выполнять в соответствии с "руководством по долговременной защите строительных стальных конструкций металлизационными и металлизационно-лакокрасочными покрытиями: ЦНИИпроектстальконструкция, ВНИИавтотехгаз, НИО лакокраскопокрытия, Москва, 1976 г.
9. Анкерные стержни закладных изделий, защищаемых методом металлизации, должны иметь металлизационное покрытие толщиной 50 мм от тыльной плоскости пластины.
10. Перед нанесением защитных покрытий необходимо обеспечить вторую степень очистки поверхностей стальных элементов от окислов (согласно ГОСТ 9402-80).

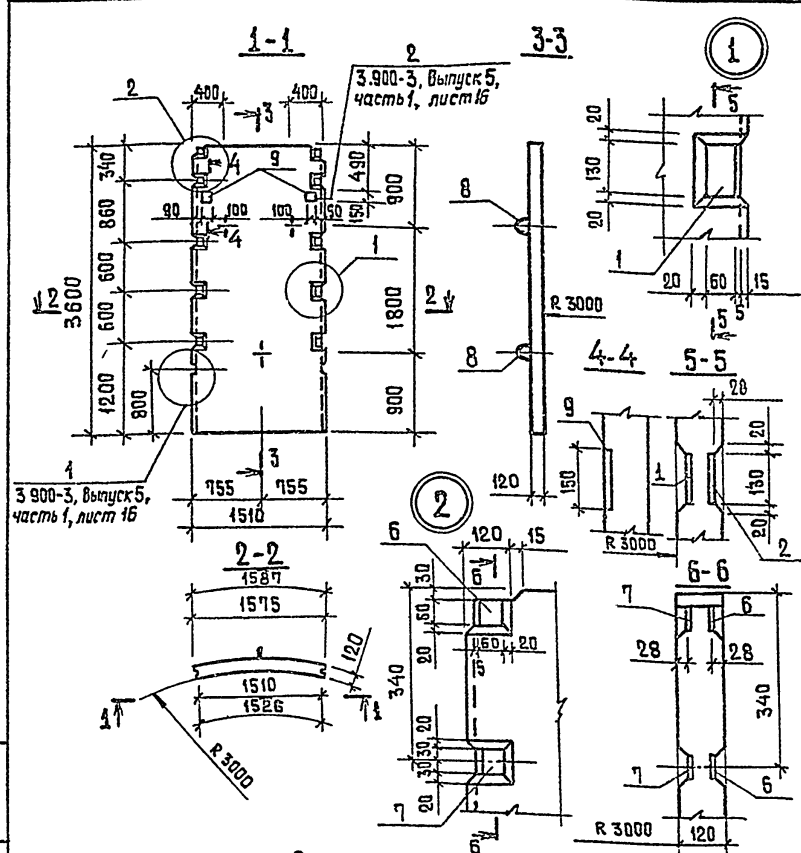
			902-2-354 -КЖИ-ТТ1			
И контр	Киселев	С/Л	Технические требования к изготовлению сборных железобетонных изделий	Стадия	Лист	Листов
Провер	Канин	Канин		ТР		1
Инж	Гельчинская	Василь		Госстрой СССР Союзоблканалинпроект Ростовский		
Рук зр	Васценко	Василь		ВОДОКАНАЛПРОЕКТ		
ГИП	Седаых	С/Л				
Нач.всп	Пасева	Пас				

Формат И

Или на табл. Рабочий ч. дата сдачи шифра:

			902-2-354 -КЖИ-ТТ2			
И контр	Киселев	С/Л	Технические требования к изготовлению арматурных и закладных изделий	Стадия	Лист	Листов
Провер	Канин	Канин		ТР		1
Инж	Гельчинская	Василь		Госстрой СССР Союзоблканалинпроект Ростовский		
Рук зр	Васценко	Василь		ВОДОКАНАЛПРОЕКТ		
ГИП	Седаых	С/Л				
Нач.всп	Пасева	Пас				

18554-03 // Формат И



Прогр.	Элемент	Пов.	Обозначение	Наименование	Кол.	Примечание	
<u>Документация</u>							
11			ТП 902-2-354- КЖИ-ТТ1	Технические требования к изготовлению сборных железобетонных изделий			
			3 900-3 выпуск 5 часть 1,2	Примененные документы			
<u>Сборочные единицы</u>							
12	1		ТП 902-2-354- КЖИ-ПСЦ-КР1, КР2	Каркас плоский КР1	3		
12	2		- ПСЦ-КР1, КР2	То же, КР2	3		
11	3		- ПСЦ-КР3	" КР3	5		
11	4		- ПСЦ-С1, С2	Сетка арматурная С1	1		
11	5		- ПСЦ-С1, С2	То же, С2	1		
12	6		- ПСЦ-МН1, МН2	Изделие закладное МН1	2	1.3 кг	
12	7		- ПСЦ-МН1, МН2	То же МН2	2	1.3 кг	
11	8		3.900-3, выпуск 5, часть 2	" МН-3	3	0.9 кг	
	9		1.400-15, выпуск 1	" МН1066	2	1.22 кг	
<u>Детали</u>							
Б.ч.	10		φ6 АШ ГОСТ 5781-75 Р-3550		4	0.8 кг	
<u>Материалы</u>							
						Бетон марки В200, В6, Мрз	0.66 м ³

- 1 Стеновая панель выполняется в опалубке типовой панели ПСЦ1-36-1 по серии 3 900-3, выпуск 5, часть 1.
- 2 Совместно с настоящим листом смотреть КЖИ-ПСЦ1-36-1а листы 2, 3.

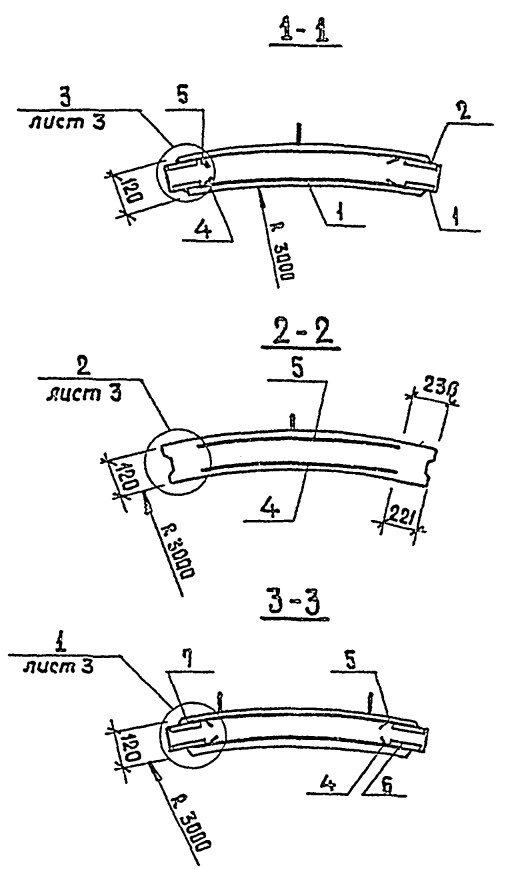
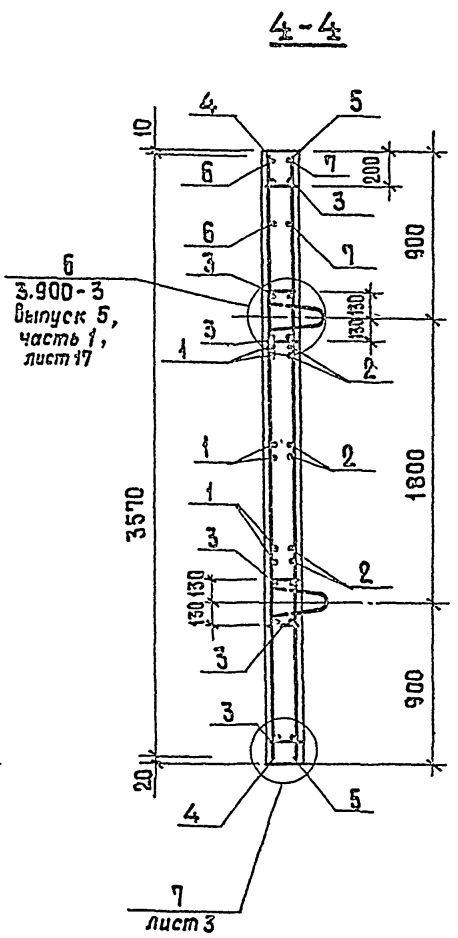
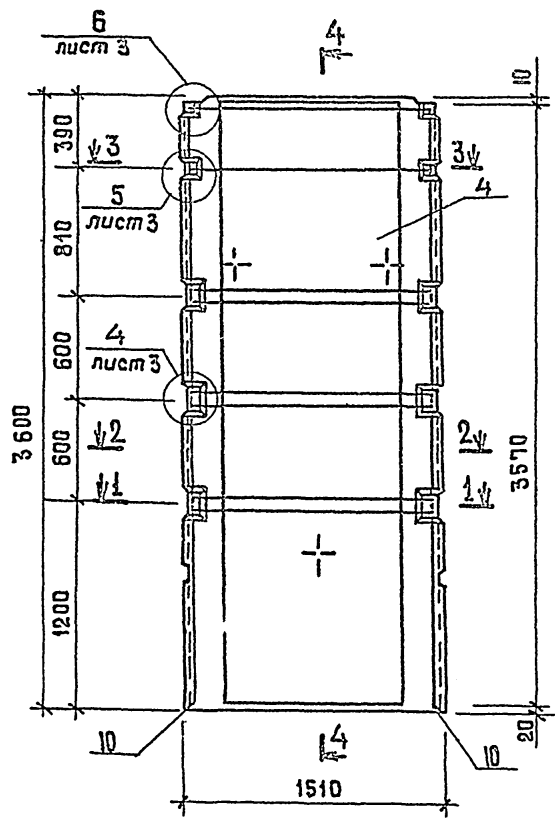
Ведомость расхода стали на один элемент, кг

Марка элемента	Изделия арматурные										Изделия закладные						Всего	Общий расход	
	Арматура класса			прот.	итого	прот.	итого	прот.	итого	прот.	итого	прот.	итого	Всего					
	A III	A I	Вр1												прот. марка	Арматура класса			
ПСЦ1-36-1а	9.9	19.0	88.9	0.6	0.6	0.1	3.0	3.1	10.8	13.4	4.2	0.8	5.0	2.64	2.64	2.7	2.7	10.34	53.74

ТП 902-2-354 - КЖИ-ПСЦ-1-36-1а			Листов	Масса	Масштаб
Панель стеновая ПСЦ-1-36-1а			ТР	1700	
			лист 1	лист 3	
п. контр. Киселев Провер. Ханин Вед. инж. Брайникова Рук. гр. Ващенко Тип. Севды нач. ПСП Пасева			Рострой СССР союзвзводквдальнийпроект Ростовская ВОДОКАНАЛПРОЕКТ		

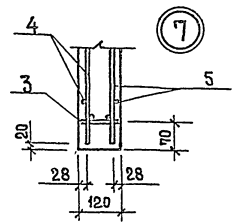
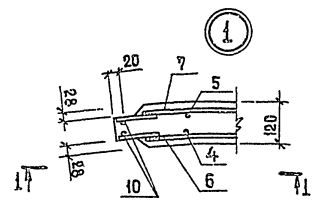
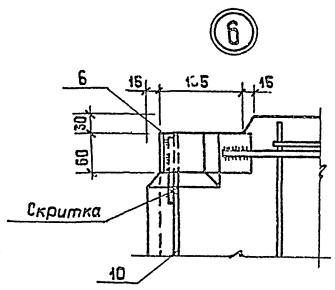
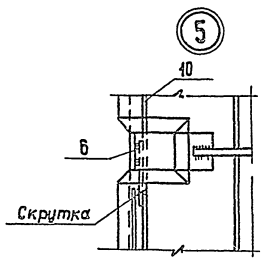
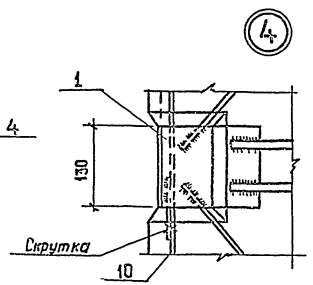
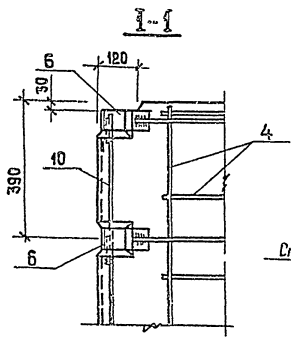
18554-03 5

Формат 12

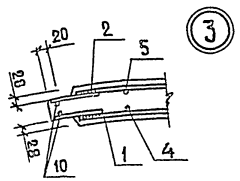
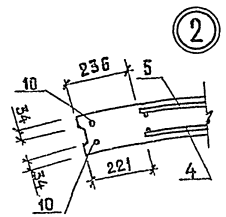


Алюминий

проект № 2-554



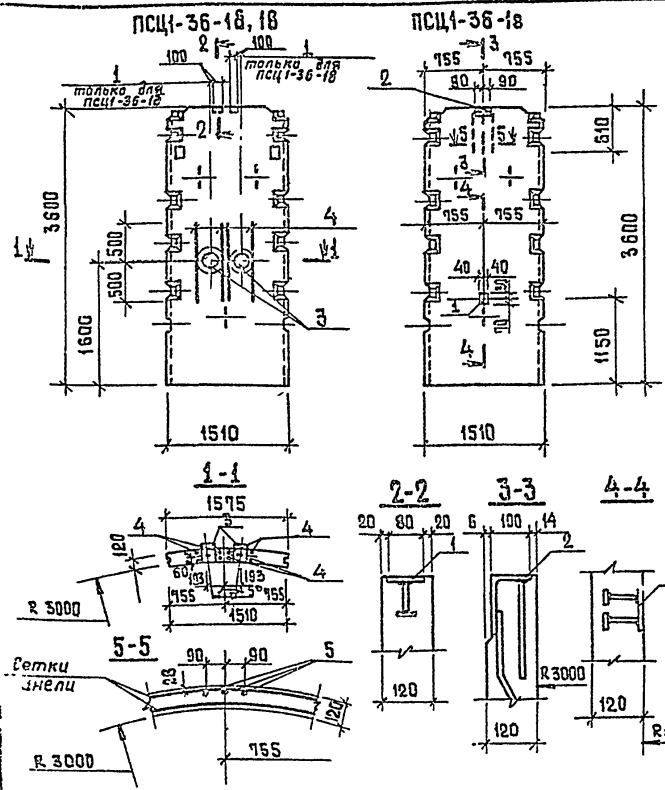
1 Местоположение узлов смотреть на листах 1,2.



ПТ9П22354 ПСЦ, -1-36-1а

Лист 3

18554-03 7 Фартит 12

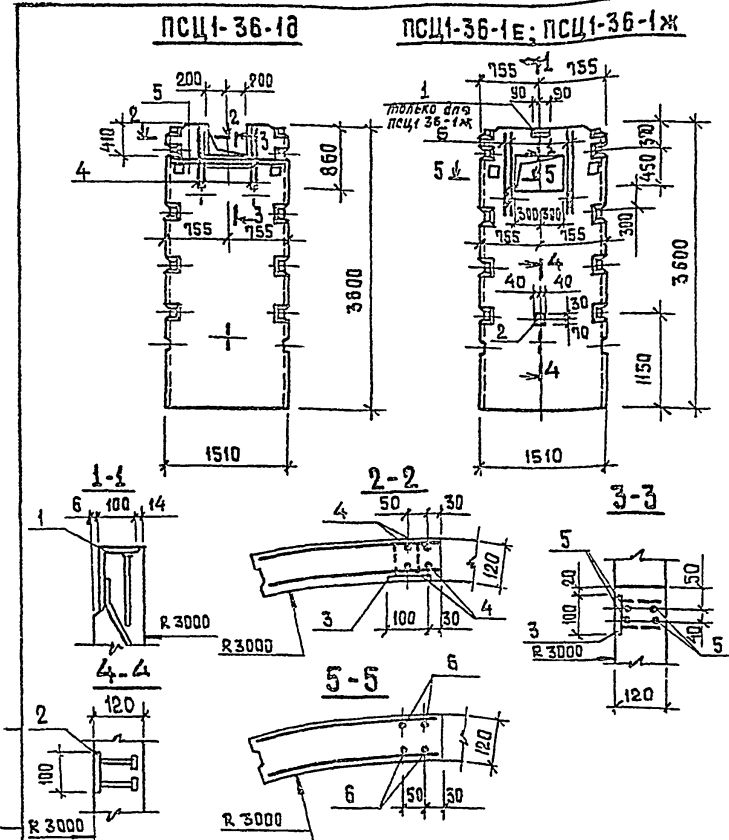


Формат	Зона	Лист	Обозначение	Наименование	Кол на одну панель	Масса	Приме-			
					ПСЦ1-36-1Б	ПСЦ1-36-1В	ПСЦ1-36-1А	Всего	ед. кг	чание
Документация										
11			ТП 902-2-354- КЖИ-ТТ1	Технические требования к изготовлению сборных железобетонных изделий	×	×	×			
12			ТП 902-2-354- КЖИ ПСЦ1-36-1а	Панель ПСЦ1-36-1а	×	×	×			с закладными элементами
Сборочные единицы										
11	1		3.400 - 6/76	Изделие закладное МИ2-3	1	1	1	3	0.8	
11	2		ТП 902-2-354- КЖИ ПСЦ-МНЗ	Изделие закладное МНЗ	—	—	1	1	4.3	
12	3		3.901-5 лист ГМ-13	сальник ду200, л=200	2	2	—	4	15.7	по типу
Детали										
Б4	4			φ 8 АШ ГОСТ 5781-75, л=1000	8	8	—	16	0.2	
Б4	5			φ 8 АШ ГОСТ 5781-75, л=600	—	—	3	3	0.2	
Материалы										
					бетон М200, В6, Мрз	0.66	0.66	0.66		м ³

1. Панели ПСЦ1-36-1Б - ПСЦ1-36-1В отличаются от панели ПСЦ1-36-1А наличием дополнительных закладных деталей и дополнительной арматуры.
2. В местах установки корпусов сальников арматуру сеток вырезать по месту, а концы обрезанной арматуры прибирать к корпусу сальника.
3. Дополнительную арматуру приварить к арматуре сеток сварочными клещами. Варить все места пересечения стержней.
4. Изделия закладные МИ2-3 - металлизировать.
5. В ведомость расхода стали расход материала на сальники не включен.

Ведомость расхода стали на дополнительные закладные изделия и арматуру, кг

Марка элемента	Изделия арматурные		Изделия закладные						Всего	Общий расход	ТП 902-2-354 -КЖИ-ПСЦ1-36-1Б, ПСЦ1-36-1В, ПСЦ1-36-1А	Панели стеновые			
	Арматура класса А Ш		Прокат марки В Ст 3 кп2		Арматура класса А Ш		Всего	Общий расход				TP	1990	Мес	мес
	ГОСТ 5781-75	φ 6 φ 8 Итого	ГОСТ 10376	φ 8 φ 10 Итого	ГОСТ 5781-75	ГОСТ 5781-75									
ПСЦ1-36-1Б	1.78	— 1.78	0.2	— 0.5	— 0.1	— 0.8	0.8	2.58							
ПСЦ1-36-1В	— 0.72	0.72	0.2	0.4 0.5	3.2	0.1 0.7	0.8	5.1	5.82						



Формат	Зона	Поз.	Обозначение	Наименование	Кол на одну панель	Масса ед. кг	Примечание			
					ПСЦ1-36-1В	ПСЦ1-36-1Е	ПСЦ1-36-1Ж	Всего		
<u>Документация</u>										
11			ТП902-2-354 - КЖИ-ТТ1	Технические требования к изготовлению сборных железобетонных изделий	×	×	×			
12			ТП902-2-354 - КЖИ ПСЦ1-36-1а	Панель ПСЦ1-36-1а	×	×	×		с закладными из бетона	
			Листы 1, 2, 3							
<u>Сборочные единицы</u>										
11	1		ТП902-2-354 - КЖИ-ПСЦ МНЗ	Изделие закладное МНЗ	—	—	1	1	4.3	
11	2		З. 400 - Б/16	Изделие закладное МН2-3	—	1	1	2	0.8	
11	3		З. 400 - Б/16	Изделие закладное МИ-10	1.52	—	—	1.52	6.1	
<u>Детали</u>										
БЧ	4			φ8AIII ГОСТ 5781-75, ρ=850	8	—	—	8	0.3	
БЧ	5			φ8AIII ГОСТ 5781-75, ρ=4450	4	—	—	4	0.6	
БЧ	6			φ8AIII ГОСТ 5781-75, ρ=1100	—	8	8	16	0.4	
<u>Материалы</u>										
				Бетон марки М200, В6, Пз	0.64	0.63	0.63		м ³	

1. Панели ПСЦ1-36-1В, ПСЦ1-36-1Е, ПСЦ1-36-1Ж отличаются от панели ПСЦ1-36-1а наличием вырезов, дополнительной арматуры и закладными деталями.
2. В местах вырезов арматуру сеток и стержни МН1, МН2 вырезать по месту.
3. Дополнительную арматуру поз 4, 5, 6 приварить к стержням МН1, МН2 и к арматуре сеток сборочными клещами. Варить все места пересечения стержней.
4. Изделия закладные МН2-3, МИ-10 - металлизировать.

Ведомость расхода стали на дополнительные закладные изделия и арматуру

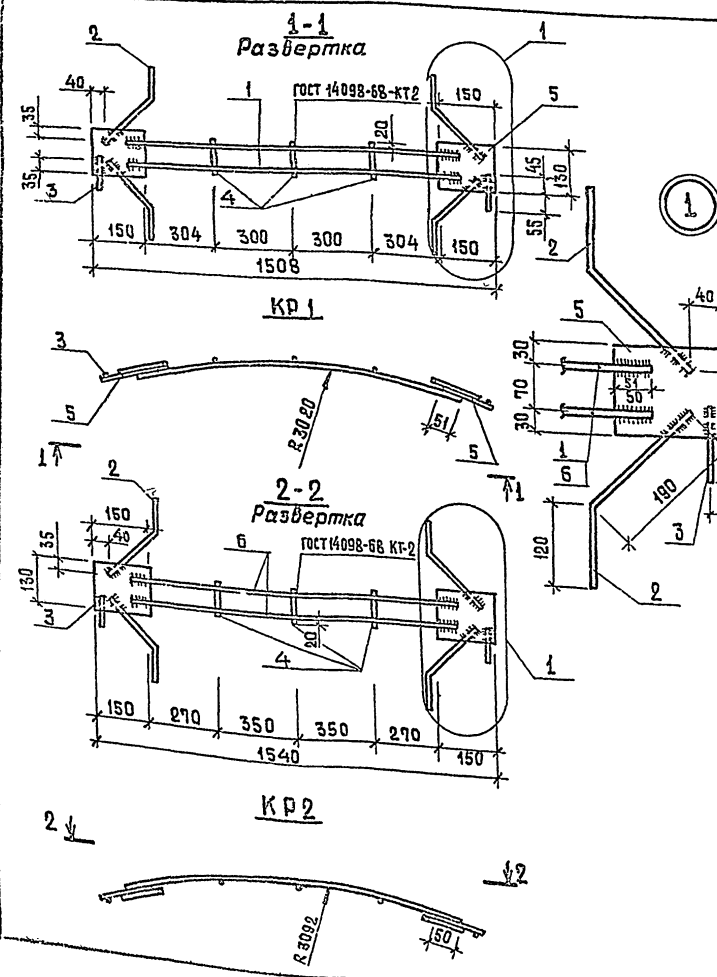
Марка элемента	Изделия арматурные		Изделия закладные				Всего	Всего	Всего	Всего
	Арматура		Прокат марки		Арматура					
	А III	ГОСТ 5781-75	ВСтЗ Кр2		А III	ГОСТ 5781-75				
ПСЦ1-36-1В	4.99	4.99	—	8.0	—	8.0	0.7	—	0.7	8.7
ПСЦ1-36-1Е	3.48	3.48	—	0.2	0.5	—	0.7	0.1	—	0.1
ПСЦ1-36-1Ж	3.48	3.48	3.2	3.2	0.2	0.5	0.4	4.1	0.1	0.7

ТП 902-2-354 - КЖИ - ПСЦ1-36-1В, ПСЦ1-36-1Е, ПСЦ1-36-1Ж		
Панели стеновые ПСЦ1-36-1В, ПСЦ1-36-1Е, ПСЦ1-36-1Ж		
Стадии	Масса	Плоскост
ТР	1700	
Лит	Листов	1

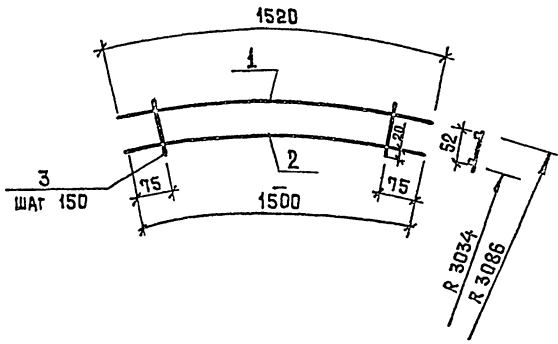
Формат	Зона	Лист	Обозначение	Наименование	Кол.	Примечание
				<u>Документация</u>		
11			ТП 902-2-354 - КЖИ-ТТ2	Технические требования к изготовлению арматурных и закладных изделий КР1		
				<u>Детали</u>		
БЧ	1		φ8АШ ГОСТ 5781-75, ℓ = 1310	2	0,5 кг	
БЧ	2		φ8АШ ГОСТ 5781-75, ℓ = 310	4	0,12 кг	
БЧ	3		φ8АШ ГОСТ 5781-75, ℓ = 100	2	0,05 кг	
БЧ	4		φ6А1 ГОСТ 5781-75, ℓ = 110	3	0,03 кг	
БЧ	5		- 130×6 ГОСТ 103-76, ℓ = 150	2	0,9 кг	
				<u>КР2</u>		
				<u>Детали</u>		
БЧ	6		φ8АШ ГОСТ 5781-75, ℓ = 1340	2	0,53 кг	
БЧ	2		φ8АШ ГОСТ 5781-75, ℓ = 310	4	0,12 кг	
БЧ	3		φ8АШ ГОСТ 5781-75, ℓ = 100	2	0,05 кг	
	4		φ6А1 ГОСТ 5781-75, ℓ = 110	3	0,03 кг	
	5		- 130×6 ГОСТ 103-76, ℓ = 150	2	0,9 кг	

1. Изготовление изделий и сварку соединений осуществлять в соответствии с требованиями ГОСТ 922-75, ГОСТ 14098-68, СН 393-78.
2. Изделия металлизировать.

			ТП 902-2-354 - КЖИ-ПСЦ-КР1; КР2		
			Стрелка	Масса	Масштаб
Каркасы плоские			ТР	3,5	
КР1, КР2			Лист	Листов 1	
			ГОСТРОН СССР СНЗВОДОКАНАЛИЗАЦИОННО-ПРОЕКТИРОВАТЕЛЬСКИЙ ПОСТОВСКИЙ ВОДОКАНАЛИЗАЦИОННО-ПРОЕКТИРОВАТЕЛЬСКИЙ		



Р. ШИШКИН
АС-С-2-7518 ИНВЕНТ. № 11



Формат	Зона	Лист	Обозначение	Наименование	Кол	Примечание
				<u>Документация</u>		
И			ТП 902-2-354- КЖИ-ТТ2	Технические требования к изготовлению арматурных и закладных изделий		
				<u>детали</u>		
Б4		1		φ 6АШ ГОСТ 5781-75; ℓ=1520	1	0.3 кг
Б4		2		φ 6АШ ГОСТ 5781-75; ℓ=1500	1	0.3 кг
Б4		3		φ 5Вр1 ТУ 14-4-65975; ℓ=95	10	0.015 кг

ТП 902-2-354- КЖИ-ПСЦ-КР3

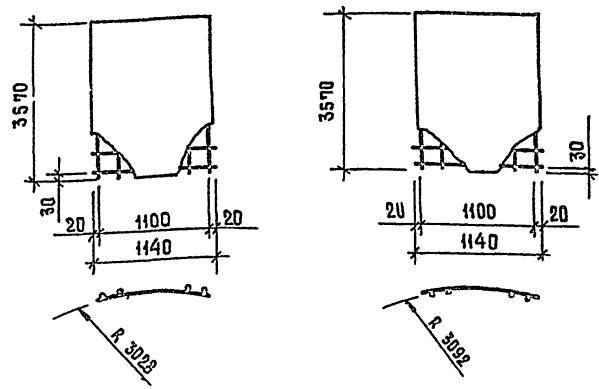
Каркас плоский КР3

Тр	Масса	Масштаб
ТР 075		
Лист	Листов 1	
Госстроя СССР СоюзВОДОКАНАЛИПРОЕКТ Ростовский		
ВОДОКАНАЛПРОЕКТ		

И.к.с.пр	Киселев	<i>Киселев</i>
Проект	Ханин	<i>Ханин</i>
Инж	Пешкова	<i>Пешкова</i>
Р.к.гр	Смоляков	<i>Смоляков</i>
ГИП	Севых	<i>Севых</i>
Нач.ОСП	Пасева	<i>Пасева</i>

Формат И1

С1 Развертки С2



Формат	Зона	Лист	Обозначение	Наименование	Кол	Примечание
				<u>Документация</u>		
И			ТП 902-2-354- КЖИ-ТТ2	Технические требования к изготовлению арматурных и закладных изделий		
				<u>С1</u>		
Б4			ГОСТ 8478-66	СЕТКА 150/250/6А/1/48Л/1100	ℓ=3570	1 7.9 кг
				<u>С2</u>		
Б4			ГОСТ 8478-66	СЕТКА 150/250/6А/1/48Л/1100	ℓ=3570	1 7.9 кг

ТП 902-2-354 -КЖИ-ПСЦ-С1,С2

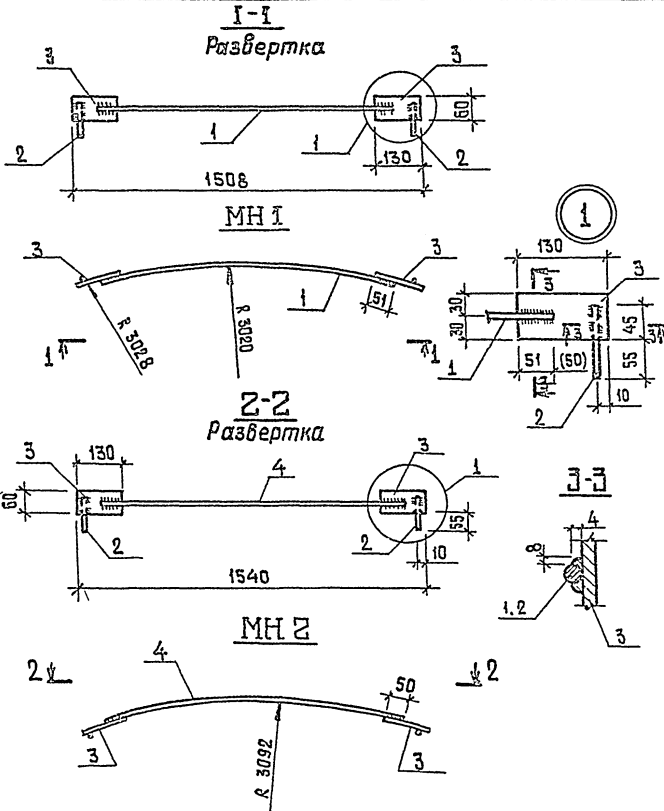
Сетки арматурные С1,С2

Тр	Масса	Масштаб
ТР 7.9		
Лист	Листов 1	
Госстроя СССР СоюзВОДОКАНАЛИПРОЕКТ Ростовский		
ВОДОКАНАЛПРОЕКТ		

Чит. не подл. Подпись и дата (взам. инв. №)

И.к.с.пр	Киселев	<i>Киселев</i>
Проект	Ханин	<i>Ханин</i>
Инж	Пешкова	<i>Пешкова</i>
Р.к.гр	Смоляков	<i>Смоляков</i>
ГИП	Севых	<i>Севых</i>
Нач.ОСП	Пасева	<i>Пасева</i>

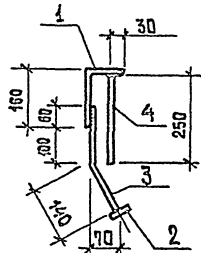
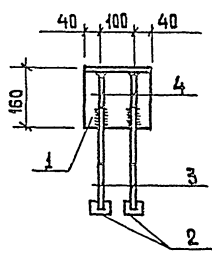
18554-03 И1 Формат И1



Формат	Зона	Лист	Обозначение	Наименование	Кол.	Примечание
				<u>Документация</u>		
И			ТП 902-2-354 -КЖИ-ТТ 2	Технические требования к изготовлению арматурных и закладных изделий МН 1		
				<u>Детали</u>		
БЧ	1			φ 8 АШ ГОСТ 5781-75, ℓ=1350	1	0.5 кг
БЧ	2			φ 8 АШ ГОСТ 5781-75, ℓ=100	2	0.04 кг
БЧ	3			-60×6 ГОСТ 103-76, ℓ=130	2	0.37 кг
				<u>МН-2</u>		
				<u>Детали</u>		
БЧ	4			φ 8 АШ ГОСТ 5781-75, ℓ=130	1	0.5 кг
БЧ	2			φ 8 АШ ГОСТ 5781-75, ℓ=100	2	0.04 кг
БЧ	3			-60×6 ГОСТ 103-76, ℓ=130	2	0.37 кг

1. Соединение стержней с пластинами "внахлестку" выполнять дуговой электросваркой в соответствии со СН 393-78 и ГОСТ 10922-75.

ТП 902-2-354 -КЖИ-ПСЦ-МН1-МН2		
Исполн	Масса	Исполн
Изделия закладные МН1, МН2		
ТР	1.3	
Н. контр	Кисел. В	Кисел. В
Провер.	Ханин	Ханин
Рук. гр.	Щенко	Щенко
Гип	Седых	Седых
Нач. отд	Пасева	Пасева



Изделие металлизировать.

Параметр	Значение	Поз.	Обозначение	Наименование	Кол.	Примечание
				<u>Документация</u>		
И			ТП 902-2-354 -КЖИ-ТТ2	Технические требования к изготовлению арматурных и закладных изделий		
				<u>Детали</u>		
Б4	1			Л 160x100x9 ГОСТ 8510-72; L-180	1	3.2 кг
Б4	2			-50x10 ГОСТ 105-75; L-50	2	0.2 кг
Б4	3			φ 10АШ ГОСТ 5.1459-72° L-300	2	0.2 кг
Б4	4			φ 10АВ ГОСТ 5.1459-72° L-250	2	0.15 кг

ТП 902-2-354 -КЖИ- ПСЦ-МНЗ

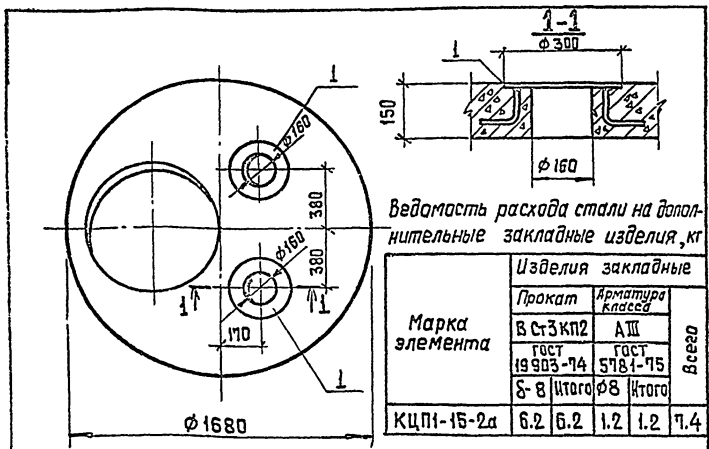
Изделие закладное
МНЗ

Стадия	Масса	Масштаб
ТР	4.3	
Лист	Листов 1	
Регистран СЭСР Союзводоканалпроект Ростовский ВДОКАНАЛПРОЕКТ		

К.С.	Киселев	СЖИ
З.С.	Халин	ТЖИ
П.С.	Пешикова	ТЖИ
С.С.	Смоляков	СЖИ
М.С.	Севых	СЖИ
В.С.	Лосева	СЖИ

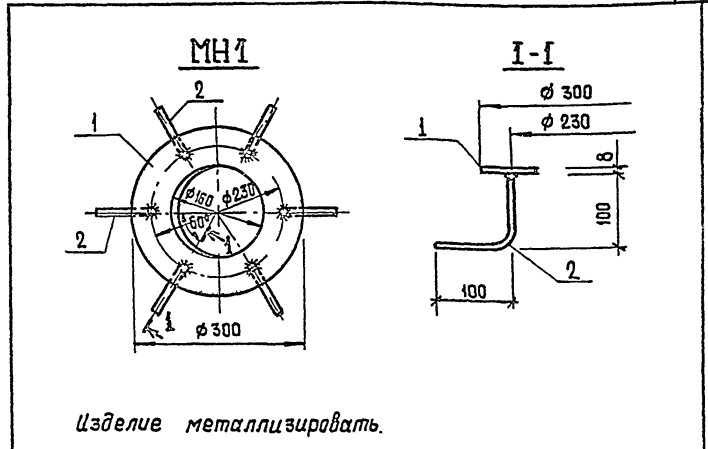
Фармат 11

18554-03 13



ведомость расхода стали на дополнительные закладные изделия, кг

Марка элемента	Изделия закладные				Всего
	Прокат		Арматура класса		
	В ст 3кп2	А III	гост 19903-74	гост 5781-75	
КЦП-15-2а	6.2	6.2	1.2	1.2	7.4



Изделие металлизировать.

Формат	Зона	Лист	Обозначение	Наименование	Кол.	Примечание
				<u>Сборочные единицы</u>		
			3.900-3 Вып.7	Плита КЦП 1-15-2		со всеми закл изд
1	1	1	ТП 902-2-354 - КЖИ-КЦП-МН1	Изделие закладные МН1	2	3.7 кг

1. Истальное - смотрите КЦП1-15-2 серии 3 900-3 выпуск 7, часть 1.

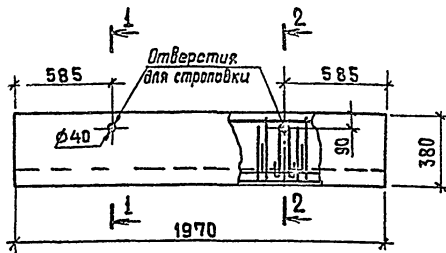
Формат	Зона	Лист	Обозначение	Наименование	Кол.	Примечание
				<u>Документация</u>		
			ТП 902-2-354 - КЖИ-ТТ2	Технические требования к изгата элементу арматурных и закл. изд изделий		
				<u>Детали</u>		
		64	1	Б-8 ГОСТ 19903-74, 0,05м ²	1	3.1 кг
		64	2	ФВШ ГОСТ 5781-75; 2-200	6	0.1 кг

Униф. № по табл. Подписи и дата ВЗНМ ИИВ №

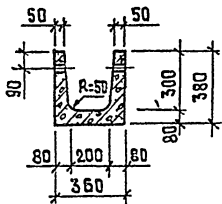
ТП 902-2-354 - КЖИ-КЦП 1-15-2а			Стадия	Масса	Масштаб
И контр	Киселев	Фил	ТР		
Звер	Вашенко	Фил			
Ниж	Пешкова	Фил	Лист	Листов 1	
К	Морозов	Фил	гост рон сср союзводканалпроект Ростовский		
Л	Седых	Фил	ВОДОКАНАЛПРОЕКТ		
ИИВ ОСП	Лосева	Фил	Формат II		

ТП 902-2-354 - КЖИ-КЦП-МН1			Стадия	Масса	Масштаб
И контр	Киселев	Фил	ТР	37	
Провер	Вашенко	Фил			
Ниж	Пешкова	Фил	Лист	Листов 3	
Рук гр	Смоляков	Фил	гост рон сср союзводканалпроект Ростовский		
ИИВ	Седых	Фил	ВОДОКАНАЛПРОЕКТ		
ИИВ ОСП	Лосева	Фил	Формат II		

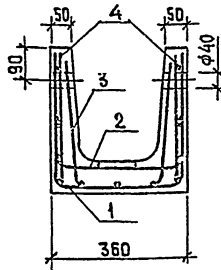
18554-03 / 4 Формат II



1-1



2-2



Ведомость расхода стали на элемент, кг

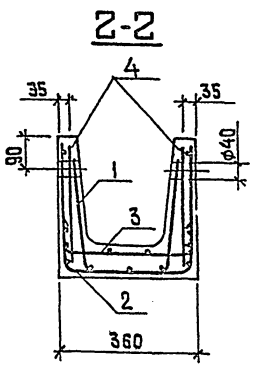
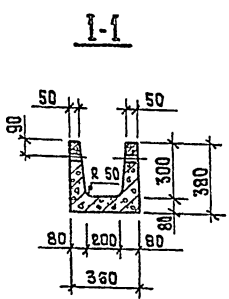
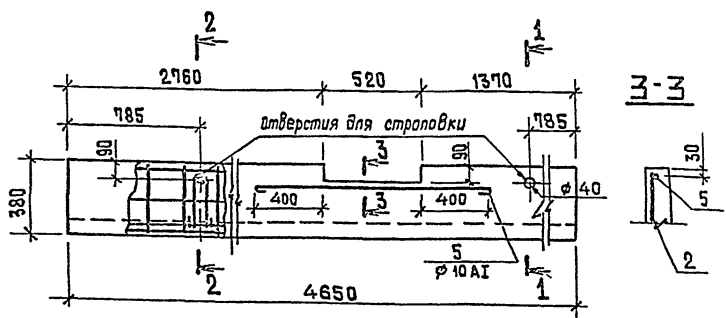
Марка элемента	Изделия арматурные			Изделия закладные			Общий расход
	Арматура класса Вр I			Арматура класса А I			
	ТУ4-4 659-75	Итого	Всего	ГОСТ 5781-75	Итого	Всего	
	φ4 φ5			φ8			
ЛТ 1Б-3-2	1.1	5.6	6.7	1.3	1.3	1.3	8.0

Формат	Зона	Лист	Обозначение	Наименование	Кол.	Примечание
				<u>Документация</u>		
11			ТП 902-2-354 -КЖИ ТТ 1	Технические требования к изготовлению сборных железобетонных изв. лиз		
				<u>Сборочные единицы</u>		
11	1		ЛТ-С1	Сетка арматурная С 1	1	
11	2		ЛТ-С2	То же С 2	1	
11	3		ЛТ-С3	" С 3	1	
11	4	1.400-9	Выпуск 1	Петля УП 1-2	4	0.33кг
				<u>Материалы</u>		
				Бетон марки М200, В4, Мрз		0.14 м³

- Настоящий лоток выполняется в опалубке типового лотка ЛТ 1а-3-2 по серии 3.900-3, выпуск 8, часть 1.
- Защитный слой бетона - 20мм.
- Петли УП 1-2 привязать к сетке С 1.

ТП 902-2-354 - КЖИ-ЛТ 1Б-3-2		
Италия	масса	Масштаб
ТР	350	
лист	листов 1	
госстрой СССР союзвodoкoнaлaтнaя проект ростовский ВОДОКАНАЛПРОЕКТ		

18554-03 15 Формат 12



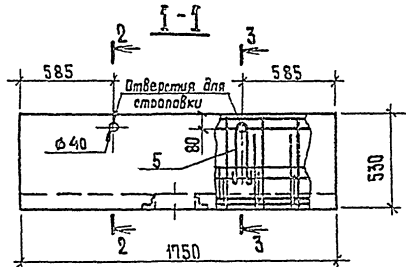
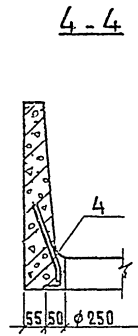
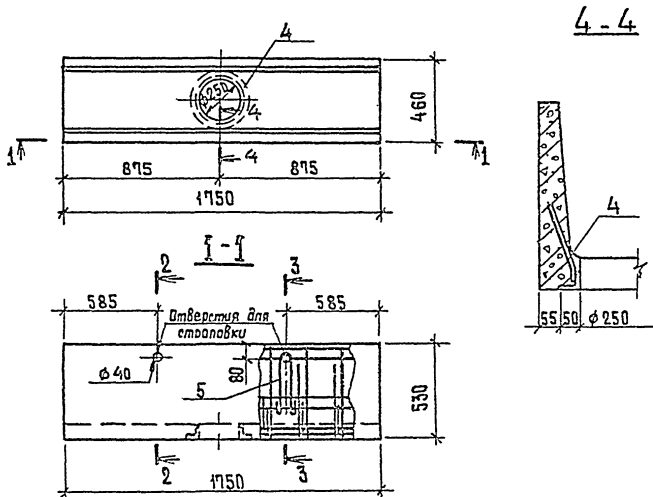
Фрагмент	Зона	№	Обозначение	Наименование	Кол.	Примечание
				<u>Документация</u>		
11			ТП 902-2-354 - КЖИ-ТТ1	Технические требования к изготовлению сборных железобетонных изделий		
				<u>Сборочные единицы</u>		
11	1		ЛТ-С4	Сетка арматурная С4	1	
11	2		ЛТ-С5	То же С5	1	
11	3		ЛТ-С6	" С6	1	
11	4		1.400-9 выпуск 1	Петля УП1-2	4	0.33 кг
				<u>детали</u>		
Б4	5		φ10А1 ГОСТ 5781-75, L=1450		2	0.9 кг
				<u>Материалы</u>		
				Бетон марки М200, В4, Мрз		0.32 м³

1. Настоящий лоток выполняется в опалубке типового лотка ЛТ 1-3-2 по серии 3.900-3 выпуск 8, часть 1.
2. В месте выреза арматуру сеток вырезать по месту паз 5 приварить к арматуре сеток сварочными клещами. Варить все места пересечения стержней.
3. Защитный слой бетона - 20 мм.
4. Петли УП1-2 привязать к сетке С5.

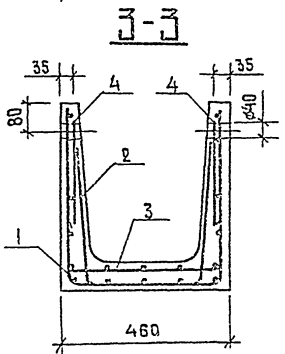
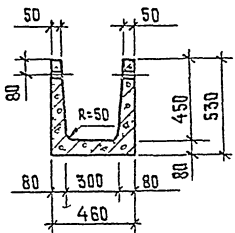
Ведомость расхода стали на элемент, кг

Марка элемента	Изделия арматурные					Изделия закладных				общий расход
	Арматура класса					Арм класса				
	Вр I		А I			А I		А I		
	ТУ 14-4-653-15	Итого	ГОСТ 5781-75	Итого	Всего	ГОСТ 5781-75	Всего			
ЛТ 1В-3-2	φ4	φ5	10.7	20.3	31.0	1.3	1.3	32.3		

ТП 902-2-354 - КЖИ-ЛТ-1В-3-2			Стадия	Масса	Масштаб
Лоток ЛТ-1В-3-2			ТР	800	
И.п.онтр.	Киселев	Р.В.	Чет	Листов 1	
Провер.	Ханин	Р.В.			
Инж.	Сивакова	В.С.			
Рук.гр.	Ващенко	В.С.			
ГИП	Семенов	С.С.			
Мач.всп.	Пасева	З.С.			



2-2



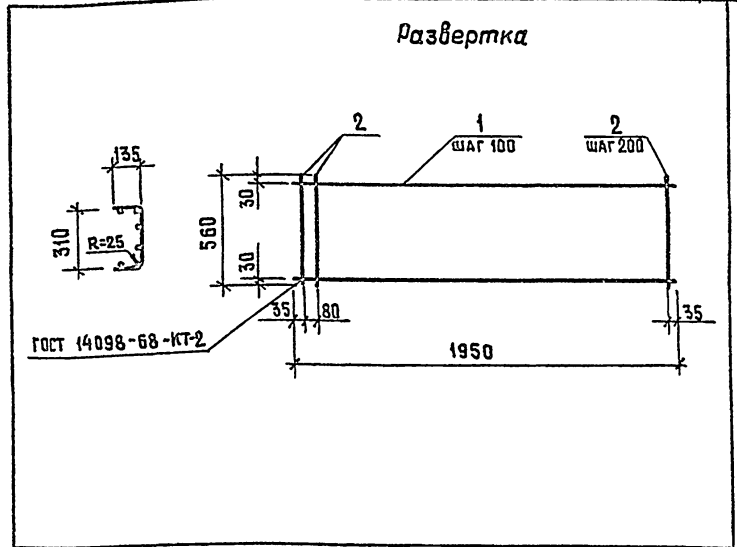
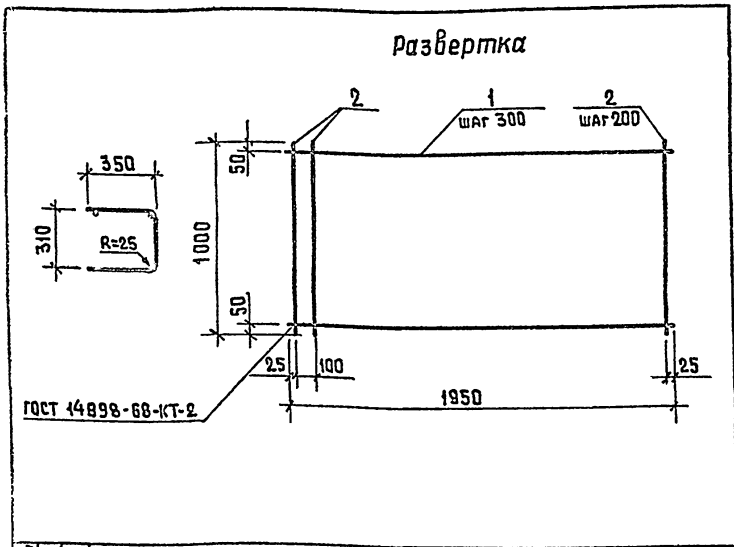
Формат	Зона	Поз.	Обозначение	Наименование	Кол.	Примечание
				<u>Документация</u>		
И			ТП 902-2-354 -КЖИ- ТТ1	Технические требования к изготовлению сборных железобетонных изделий		
				<u>Сборочные единицы</u>		
И	1		ЛТ-С7	Сетка арматурная С7	1	
И	2		ЛТ-С8	То же	С8	1
И	3		ЛТ-С9	"	С9	1
	4		1.400 -15. Выпуск 1	Изделие закладное МН 776	1	3.7 кг
И	5		1.40G -9	Петля УП1-2	4	0.33 кг
				<u>Материалы</u>		
				Бетон марки М200, В4, Ирз		0.17 м³

Ведомость расхода стали на элемент, кг

Марка элемента	Изделия арматурные			Изделия закладные				Общий расход				
	Арматура класса Вр I		Всего	Арматура класса А I		Арматура класса А III			Всего			
	ГУ14-4-65975	φ4 φ5		ГОСТ 5781-75	ГОСТ 5781-75	ГОСТ 8509-72	ГОСТ 8509-72					
ЛТ10-4-5-3	1.1	7.8	8.7	8.7	1.3	1.3	0.4	0.4	3.3	3.3	5.0	13.7

- Настоящий лоток выполняется в опалубке типового лотка ЛТ1а-4-5-3 по серии Э 900-3 выпуск 8, часть 1.
- Защитный слой бетона - 20 мм.
- Петли УП1-2 привязать к сетке С7.
- Изделие МН 776 - металллизировать.

ТП 902-2-354 -КЖИ- ЛТ10-4-5-3		
И.контр. Киселев	Провер. Ханин	Инж. Судакба
Рук.пр. Ващенко	Гип. Семенов	Нач.ОСП Пасева
Лоток ЛТ10-4-5-3		Таблица Масса
		Таблица
		Лист 1
		Лист 8
		Лист 9
		Лист 10
		Лист 11
		Лист 12
		Лист 13
		Лист 14
		Лист 15
		Лист 16
		Лист 17
		Лист 18
		Лист 19
		Лист 20
		Лист 21
		Лист 22
		Лист 23
		Лист 24
		Лист 25
		Лист 26
		Лист 27
		Лист 28
		Лист 29
		Лист 30
		Лист 31
		Лист 32
		Лист 33
		Лист 34
		Лист 35
		Лист 36
		Лист 37
		Лист 38
		Лист 39
		Лист 40
		Лист 41
		Лист 42
		Лист 43
		Лист 44
		Лист 45
		Лист 46
		Лист 47
		Лист 48
		Лист 49
		Лист 50
		Лист 51
		Лист 52
		Лист 53
		Лист 54
		Лист 55
		Лист 56
		Лист 57
		Лист 58
		Лист 59
		Лист 60
		Лист 61
		Лист 62
		Лист 63
		Лист 64
		Лист 65
		Лист 66
		Лист 67
		Лист 68
		Лист 69
		Лист 70
		Лист 71
		Лист 72
		Лист 73
		Лист 74
		Лист 75
		Лист 76
		Лист 77
		Лист 78
		Лист 79
		Лист 80
		Лист 81
		Лист 82
		Лист 83
		Лист 84
		Лист 85
		Лист 86
		Лист 87
		Лист 88
		Лист 89
		Лист 90
		Лист 91
		Лист 92
		Лист 93
		Лист 94
		Лист 95
		Лист 96
		Лист 97
		Лист 98
		Лист 99
		Лист 100



Формат	Зона	Поз	Обозначение	Наименование	Кол	Примечание
				<u>Документация</u>		
			ТП 902-2-354 - КЖИ-ТТ2	Технические требования к изготовлению арматурных и закладных изделий		
				<u>Детали</u>		
		1		φ58pI ТУ 14-4-659-75 L-1950	4	0.27 кг
		2		φ58pI ТУ 14-4-659-75 L-1000	11	0.14 кг

Формат	Зона	Поз	Обозначение	Наименование	Кол	Примечание
				<u>Документация</u>		
			ТП 902-2-354 - КЖИ-ТТ2	Технические требования к изготовлению арматурных и закладных изделий		
				<u>Детали</u>		
		6.4		φ48pI ТУ 14-4-659-75, L-1950	6	0.18 кг
		6.4		φ58pI ТУ 14-4-659-75, L-560	11	0.08 кг

Шифр не ставится и дата ввода шифра

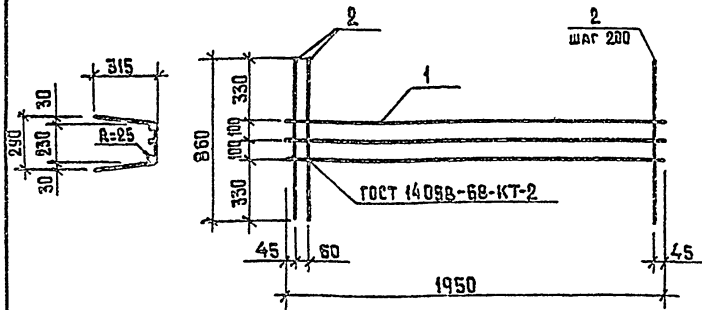
ТП 902-2-354 - КЖИ-ТТ-С1		
контр	Киселев	<i>Пасева</i>
пр	Ханин	<i>Ханин</i>
инж	Судакова	<i>Судакова</i>
к.т.	Ващенко	<i>Ващенко</i>
п.	Седых	<i>Седых</i>
д.сп	Пасева	<i>Пасева</i>
Сетка арматурная С1		Листов 1
Тр	2.6	Масштаб
Госстрой СССР СоюзВОДОКАНАЛПРОЕКТ РОСТОВСКИЙ ВОДОКАНАЛПРОЕКТ		

ТП 902-2-354 - КЖИ-ТТ-С2		
контр	Киселев	<i>Пасева</i>
пр	Ханин	<i>Ханин</i>
инж	Судакова	<i>Судакова</i>
к.т.	Ващенко	<i>Ващенко</i>
п.	Седых	<i>Седых</i>
д.сп	Пасева	<i>Пасева</i>
Сетка арматурная С2		Листов 1
Тр	2.0	Масштаб
Госстрой СССР СоюзВОДОКАНАЛПРОЕКТ РОСТОВСКИЙ ВОДОКАНАЛПРОЕКТ		

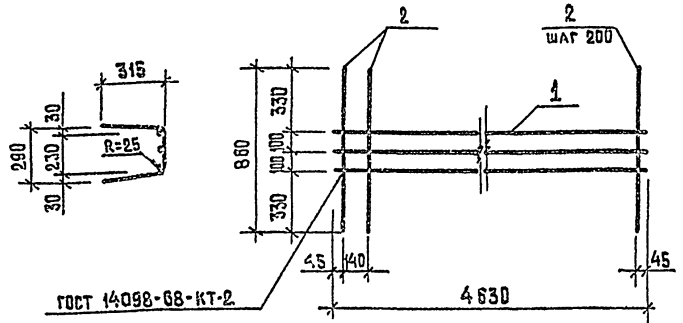
Формат 11

18554-03 18 Формат 11

Развертка



Развертка



Формат	Зона	Поз.	Обозначение	Наименование	Кол.	Примечание
				<u>Документация</u>		
И			ТП 902-2-354 - КЖИ-ТТ2	Технические требования к изготовлению арматурных и закладных изделий		
				<u>Детали</u>		
БЧ	1			φ5ВрI ТУ14-4-659-75; L=1950	3	0.27 кг
БЧ	2			φ5ВрI ТУ14-4-659-75; L=860	11	0.12 кг

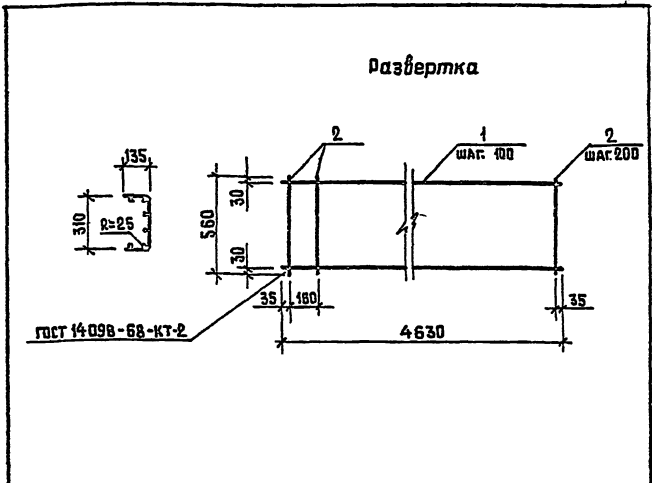
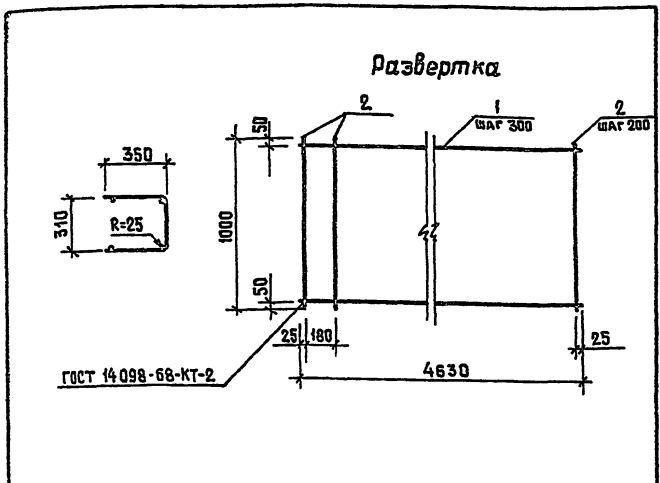
Формат	Зона	Поз.	Обозначение	Наименование	Кол.	Примечание
				<u>Документация</u>		
И			ТП 902-2-354 - КЖИ-ТТ2	Технические требования к изготовлению арматурных и закладных изделий		
				<u>Детали</u>		
БЧ	1			φ10A1 ГОСТ 5781-75; L=4630	3	2.9 кг
БЧ	2			φ5ВрI ТУ14-4-659-75; L=860	24	0.12 кг

ТП 902-2-354 - КЖИ-ЛТ-С3			Стандия	Масса	Масштаб
И.контр.	Киселев	<i>Р.К.</i>	ТР	2.1	
Провер.	Ханин	<i>Ханин</i>			
Инж.	Судякова	<i>Судяков</i>	Лист	Листов 1	
Рук.вр.	Ващенко	<i>Ващенко</i>	госстрой СССР Совюзвостокналадпроект Ростовский		
ГНП	Седых	<i>Седых</i>	ВОДОКАНАЛПРОЕКТ		
Нач.ОСП	Пасева	<i>Пас.</i>	Формат И1		

Шифр, № листа, название и дата выдачи шифр №

ТП 902-2-354 - КЖИ-ЛТ-С4			Стандия	Масса	Масштаб
И.контр.	Киселев	<i>Р.К.</i>	ТР	9.8	
Провер.	Ханин	<i>Ханин</i>			
Инж.	Судякова	<i>Судяков</i>	Лист	Листов 1	
Рук.вр.	Ващенко	<i>Ващенко</i>	госстрой СССР Совюзвостокналадпроект Ростовский		
ГНП	Седых	<i>Седых</i>	ВОДОКАНАЛПРОЕКТ		
Нач.ОСП	Пасева	<i>Пас.</i>	Формат И1		

18554-03 19 Формат И1



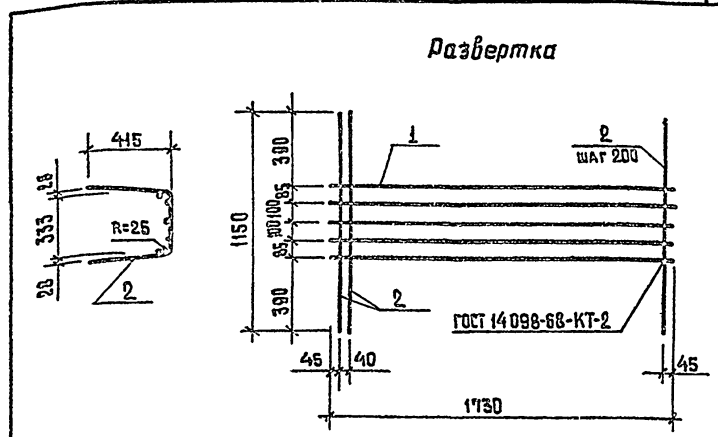
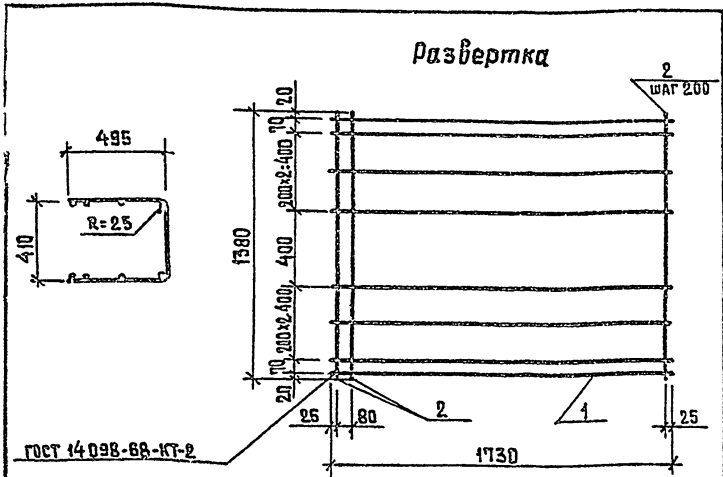
Формат	Зона	Лист	Обозначение	Наименование	Кол	Примечание
				<u>Документация</u>		
И			ТП 902-2-354 - КЖИ-ТТ-2	Технические требования к изготовлению арматурных и закладных изделий		
				<u>Детали</u>		
БЧ		1		φ10A1 ГОСТ 5781-75 R=4630	4	2,9 кг
БЧ		2		φ5Bp1 ТУ14-4-659-75 R=1000	24	0,14 кг

Формат	Зона	Лист	Обозначение	Наименование	Кол	Примечание
				<u>Документация</u>		
И			ТП 902-2-354 - КЖИ-ТТ2	Технические требования к изготовлению арматурных и закладных изделий.		
				<u>Детали</u>		
БЧ		1		φ 4 Bp1 ТУ14-4-659-75, R=4630	6	0,42 кг
БЧ		2		φ 5Bp1 ТУ14-4-659-75, R=560	24	0,08 кг

ТП 902-2-354 - КЖИ-ЛТ-С5			Стадия	Масса	Масштаб
Сетка арматурная С5			ТР	15,0	
И.контр	Киселев	<i>Киселев</i>	лист	листоев 1	
Провер	Ханин	<i>Ханин</i>	государственный проект		
Инж	Судакова	<i>Судакова</i>	Ростовская		
Инж.гр	Ващенко	<i>Ващенко</i>	ВОДОКАНАЛПРОЕКТ		
И.М.П	Седых	<i>Седых</i>	Ростовская		
Инж.ОСП	Пасева	<i>Пасева</i>	ВОДОКАНАЛПРОЕКТ		

Шифр № - год. Подпись и дата Взаим шифр 19

ТП 902-2-354 - КЖИ-ЛТ-С6			Стадия	Масса	Масштаб
Сетка арматурная С6			ТР	4,4	
И.контр	Киселев	<i>Киселев</i>	лист	листоев 1	
Провер	Ханин	<i>Ханин</i>	государственный проект		
Инж	Судакова	<i>Судакова</i>	Ростовская		
Инж.гр	Ващенко	<i>Ващенко</i>	ВОДОКАНАЛПРОЕКТ		
И.М.П	Седых	<i>Седых</i>	Ростовская		
Инж.ОСП	Пасева	<i>Пасева</i>	ВОДОКАНАЛПРОЕКТ		



Формат	Зона	Поз.	Обозначение	Наименование	Кол.	Примечание
				<u>Документация</u>		
И1			ТП 902-2-354 - КЖИ-ТТ2	Технические требования к изготовлению арматурных и закладных изделий		
				<u>Детали</u>		
Б4	1			φ58p1, ТУ 14-4-659-75, L=1730	8	0,24 кг
Б4	2			φ58p1, ТУ 14-4-659-75, L=1380	10	0,19 кг

Формат	Зона	Поз.	Обозначение	Наименование	Кол.	Примечание
				<u>Документация</u>		
И1			ТП 902-2-354 - КЖИ-ТТ2	Технические требования к изготовлению арматурных и закладных изделий		
				<u>Детали</u>		
Б4	1			φ58p1 ТУ14-4-659-75; L=1730	8	0,24кг
Б4	2			φ58p1 ТУ14-4-659-75; L=1150	10	0,16 кг

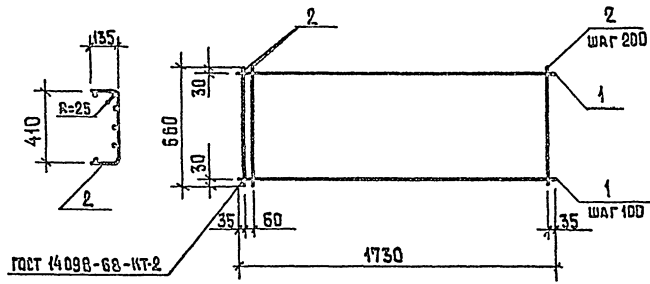
			ТП 902-2-354 - КЖИ-ЛТ-С7		
			Стадия	Масса	Масштаб
И контр	Киселев	<i>Киселев</i>	ТР	38	
Провер	Ханин	<i>Ханин</i>			
Инж	Судакова	<i>Судакова</i>	Лист	Листов 1	
Руковод	Вашенко	<i>Вашенко</i>	Ростовский филиал проектного института ВОДОКАНАЛПРОЕКТ		
ГИП	Седых	<i>Седых</i>			
Нач. ВСП	Пасева	<i>Пасева</i>			

			ТП 902-2-354 - КЖИ-ЛТ-С8		
			Стадия	Масса	Масштаб
И контр	Киселев	<i>Киселев</i>	ТР	28	
Провер	Ханин	<i>Ханин</i>			
Инж	Судакова	<i>Судакова</i>	Лист	Листов 1	
Руковод	Вашенко	<i>Вашенко</i>	Ростовский филиал проектного института ВОДОКАНАЛПРОЕКТ		
ГИП	Седых	<i>Седых</i>			
Нач. ВСП	Пасева	<i>Пасева</i>			

Формат И1

18.554.03 21 Формат И1

Развертка



Формат	Зона	Лист	Обозначение	Наименование	Кол.	Примечание
				<u>Документация</u>		
И1			ТП 902-2-354 - КЖИ-ТТ2	Технические требования к изготовлению арматурных и вкладных изделий		
				<u>Детали</u>		
БЧ		1		φ 4 ВрI ТУ 14-4-659-75, L-1730	7	0,16 кг
БЧ		2		φ 5 ВрI ТУ 14-4-659-75, L-660	10	0,1 кг

ТП 902-2-354 -КЖИ-ЛТ-С9

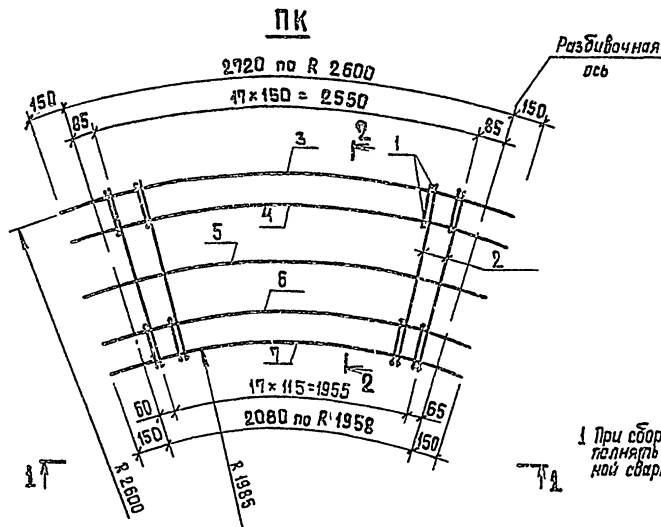
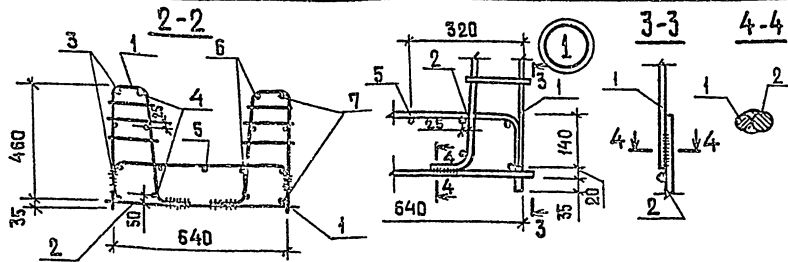
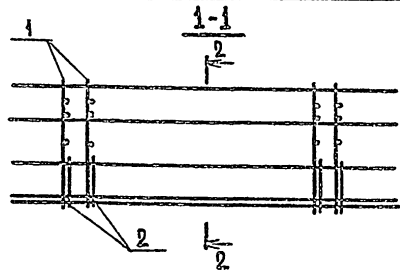
			Стандия	Масса	Масштаб
И контр	Киселев	<i>Киселев</i>	Тр	2,1	Лист 1
Провер	Ханин	<i>Ханин</i>			
Инж	Сидякова	<i>Сидякова</i>			
Рук зр	Вященко	<i>Вященко</i>			
ГИП	Седых	<i>Седых</i>			
Исч ОП	Пасева	<i>Пасева</i>			

Сетка арматурная С9

Формат И1

18554-03 22

Госстрой СССР
Союзвсодожанальнипроект
Ростовский И
ВОДОКАНАЛПРОЕКТ



Ведомость деталей

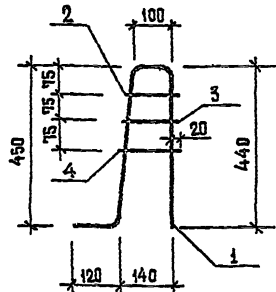
Поз	Эскиз
	3020
3	$\frac{1}{2}$ R 2660 2945-2905
4	$\frac{1}{2}$ R 2525-2485

Поз	Эскиз
5	СТОУ $\frac{1}{2}$ R 2290
6	2460 ± 2500 $\frac{1}{2}$ R 2060 ± 2100
7	2380 $\frac{1}{2}$ R 1985

Формат листа	Поз.	Обозначение	Наименование	Кол	Приме- чание
			<u>Документация</u>		
		ТП 902-2-354 -КЖИ-ТТ2	Технические требования к изготовлению арматурных и закладных изделий		
			<u>Сборочные единицы</u>		
	1	ТП 902-2-354 -КЖИ-КР1	Каркас плоский КР1	36	
	2	-С1	Сетка арматурная С1	18	
			<u>Детали</u>		
Б.Ч	3		рБАШ ГОСТ 5781-75; R=3020	4	0.7 кг
Б.Ч	4		рр 2925	4	0.85 кг
Б.Ч	5		рр 2700	1	0.60 кг
Б.Ч	6		рр 2480	4	0.55 кг
Б.Ч	7		рр 2380	4	0.55 кг

1 При сборке пространственного каркаса соединения стержней КР1 и С1 выполнять дуговой электросваркой, соединения поз 3-7 со стержнями КР1 и С1 - клещевой сваркой с помощью сварочных клещей. Варить все места пересечения стержней.

ТП 902-2-354 -КЖИ-КР1			Таблицы	Масса	Масштаб
Каркас пространственный КР1			ТР	66.2	
И.контр.	Киселев	<i>[Signature]</i>	Лист	Листов 1	
Провер.	Ханин	<i>[Signature]</i>	Госстрой СССР Сибирский филиал Иркутский проект Иркутский		
Инж.	Пешкова	<i>[Signature]</i>	ВОДОКАНАЛПРОЕКТ		
Рук.гр.	Смоляков	<i>[Signature]</i>			
ГМП	Сельва	<i>[Signature]</i>			
Иач.ОАП	Лисева	<i>[Signature]</i>			



Формат	Зона	Лист	Обозначение	Наименование	Кол.	Примечание
				<u>Документация</u>		
				Технические требования к изготовлению арматурных и закладных изделий		
				<u>Детали</u>		
Б.Ч.	1		ТП 902-2-354 - КЖИ-ТТ2	Технические требования к изготовлению арматурных и закладных изделий		
Б.Ч.	1		φ 10 АІІ ГОСТ 51459-72, 2-1100		1	0,7 кг
Б.Ч.	2		φ 6 АІ ГОСТ 5761-75, 2-145		1	0,04 кг
Б.Ч.	3		φ 6 АІ ГОСТ 5761-75, 2-155		1	0,035 кг
Б.Ч.	4		φ 6 АІ ГОСТ 5761-75, 2-165		1	0,035 кг

ТП 902-2-354 - КЖИ-КР1

И.контр.	Киселев	Р.Л.
Проект	Ханин	В.И.
Инж.	Пешикова	З.И.
Инж.эр.	Степачков	С.И.
ГИП	Седых	С.И.
Нов.ОСП	Пасева	Л.С.

Каркас плоский
КР1

Стальной Масса Изготов

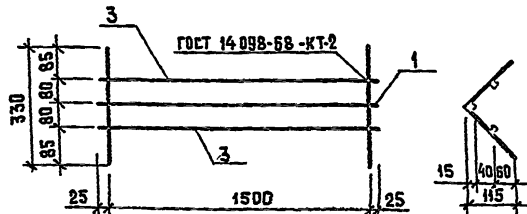
ТР 0,8

Лист 1

Гос.Трест ССР
Совхозагроинженерный
Ростовский
ВОДОКАНАЛПРОЕКТ

Формат II

Развертка



Иде. №. лист. Подпись и дата. Взам. инв. №.

Формат	Зона	Лист	Обозначение	Наименование	Кол.	Примечание
				<u>Документация</u>		
				Технические требования к изготовлению арматурных и закладных изделий		
				<u>Детали</u>		
Б.Ч.	1		ТП 902-2-354 - КЖИ-ТТ2	Технические требования к изготовлению арматурных и закладных изделий		
Б.Ч.	1		φ 10 АІ ГОСТ 5761-75, 2-1550		1	1,0 кг
Б.Ч.	2		φ 6 АІ ГОСТ 5761-75, 2-330		7	0,1 кг
Б.Ч.	3		φ 6 АІ ГОСТ 5761-75, 2-1550		2	0,35 кг

ТП 902-2-354 - КЖИ-КР2

И.контр.	Киселев	Р.Л.
Проект	Ханин	В.И.
Инж.	Пешикова	З.И.
Инж.эр.	Степачков	С.И.
ГИП	Седых	С.И.
Нов.ОСП	Пасева	Л.С.

Каркас плоский
КР2

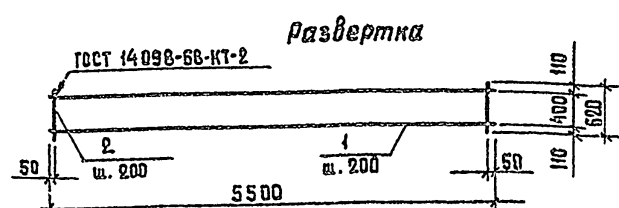
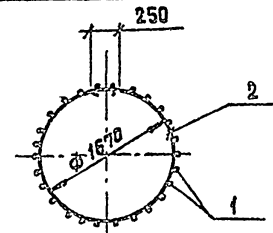
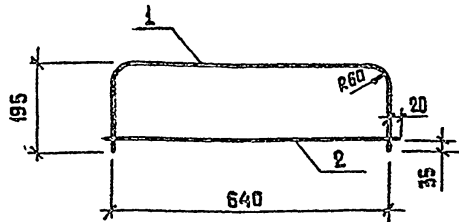
Стальной Масса Изготов

ТР 2,4

Лист 1

Гос.Трест ССР
Совхозагроинженерный
Ростовский
ВОДОКАНАЛПРОЕКТ

18554-03 24 Формат II



Формат	Зона	Лист	Обозначение	Наименование	Кол.	Примечание
				<u>Документация</u>		
И1			ТП 902-2-354 - КЖИ-ТТ2	Технические требования к изготовлению арматурных и закладных изделий		
				<u>Детали</u>		
Б4	1			φ 12 АШ ГОСТ 5.1459-72, L=1030	1	0.9 кг
Б4	2			φ 12 АШ ГОСТ 5.1459-72, L=680	1	0.6 кг

Формат	Зона	Лист	Обозначение	Наименование	Кол.	Примечание
				<u>Документация</u>		
И1			ТП 902-2-354 - КЖИ-ТТ2	Технические требования к изготовлению арматурных и закладных изделий		
				<u>Детали</u>		
Б4	1			φ 8 А1 ГОСТ 5781-75, L=5500	3	2.2 кг
Б4	2			φ 8 А1 ГОСТ 5781-75, L=620	28	0.2 кг

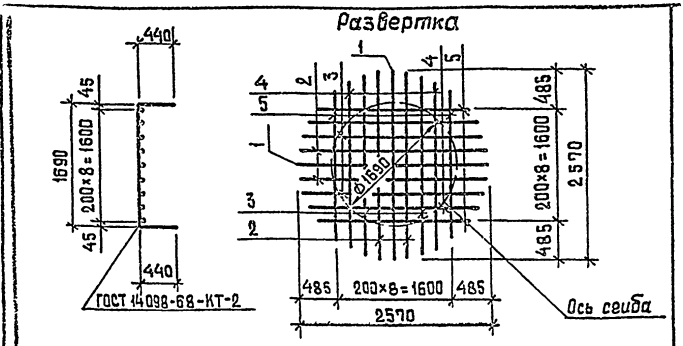
ТП 902-2-354 - КЖИ-С1			Стадия	Масса	Масштаб
И контр	Киселев	<i>Кис</i>	ТР	1.5	
Провер	Ханин	<i>Ханин</i>			
Инж	Пешикова	<i>Пеш</i>	Лист		Листов 1
Инж гр	Смоляков	<i>Смоля</i>			
ГИП	Седых	<i>Сед</i>			
Иж.ОСП	Пасева	<i>Пас</i>			

ТП 902-2-354 - КЖИ-С2			Стадия	Масса	Масштаб
И контр	Киселев	<i>Кис</i>	ТР	12.2	
Провер	Ханин	<i>Ханин</i>			
Инж	Толоконников	<i>Толо</i>	Лист		Листов 1
Инж.гр	Ващенко	<i>Ваш</i>			
ГИП	Седых	<i>Сед</i>			
Иж.ОСП	Пасева	<i>Пас</i>			

Формат И1

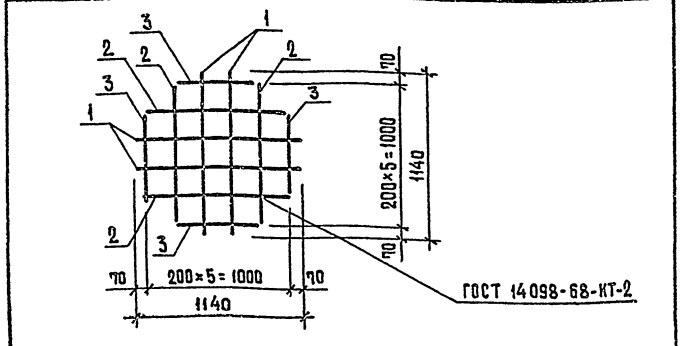
18554-03 25 Формат И1

Иж.ОСП Пасева



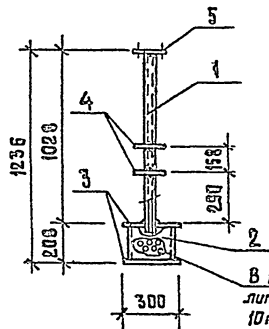
Формат	Зона	Лист	Обозначение	Наименование	Кол.	Примечание
			<u>Документация</u>			
			ТП 902-2-354 - КЖИ-ТТ2	Технические требования к изготовлению арматурных и закладных изделий		
			<u>Детали</u>			
Б4	1			φ 8 АІ ГОСТ 5781-75; L= 2570	2	1.0 кг
Б4	2			φ 8 АІ ГОСТ 5781-75; L= 2539	4	1.0 кг
Б4	3			φ 8 АІ ГОСТ 5781-75; L= 2442	4	1.0 кг
Б4	4			φ 8 АІ ГОСТ 5781-75; L= 2273	4	0.9 кг
Б4	5			φ 8 АІ ГОСТ 5781-75; L= 2011	4	0.8 кг

ТП 902-2-354 - КЖИ-С3			Стадия	Масса	Масштаб
И контр	Киселев	<i>Филиппов</i>	ТР	16.8	
Провер.	Ханин	<i>Ханин</i>			
И-ж	Полоцкий	<i>Полоцкий</i>	Лист 1 из 1		
Рук зр	Вашенко	<i>Вашенко</i>			
ГИП	Седых	<i>Седых</i>			
Ич ОСП	Ласева	<i>Ласева</i>			
Сетка арматурная С3			госстрой СССР Ср.-Волжский филиал Ростовский ВОДОКАНАЛПРОЕКТ Фармат И		



Формат	Зона	Лист	Обозначение	Наименование	Кол.	Примечание
			<u>Документация</u>			
И			ТП 902-2-354- КЖИ-ТТ2	Технические требования к изготовлению арматурных и закладных изделий		
			<u>Детали</u>			
Б4	1			φ 8 АІ ГОСТ 5781-75; L=1140	4	0.5 кг
Б4	2			φ 8 АІ ГОСТ 5781-75; L=969	4	0.4 кг
Б4	3			φ 8 АІ ГОСТ 5781-75; L=547	4	0.2 кг

ТП 902-2-354 - КЖИ-С4			Стадия	Масса	Масштаб
И контр	Киселев	<i>Филиппов</i>	ТР	4.4	
Провер.	Ханин	<i>Ханин</i>			
И-ж	Полоцкий	<i>Полоцкий</i>	Лист 1 из 1		
Рук зр	Вашенко	<i>Вашенко</i>			
ГИП	Седых	<i>Седых</i>			
Ич ОСП	Ласева	<i>Ласева</i>			
Сетка арматурная С4			госстрой СССР Ср.-Волжский филиал Ростовский ВОДОКАНАЛПРОЕКТ Фармат И		



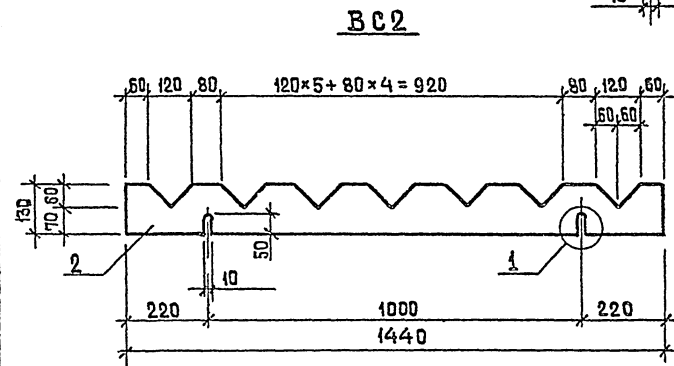
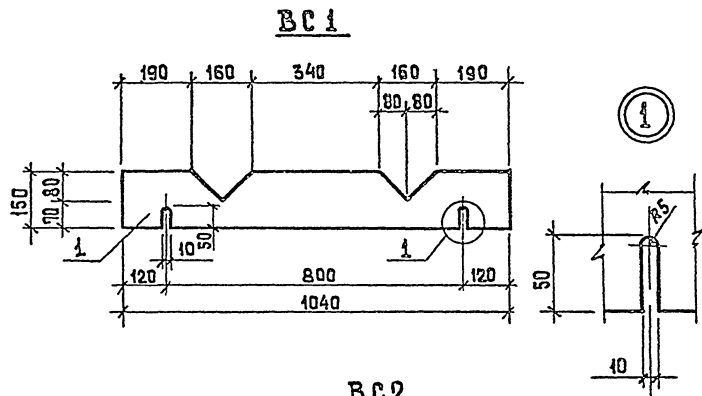
В трубе и фланше проверить
лишь отверстия ф 6 мм через
10 мм в шахматной рядке

1. Сварку производить электродами типа Э42 в соответствии со СН 393-78.
2. Изделие металлизировать.

Формат	Элемент	Мат	Обозначение	Наименование	Кол.	Примечание
				<u>Документация</u>		
И			902-2-354-КЖИ-ТТ2	Технические требования к изготовлению арматурных и закладных изделий		
				<u>Детали</u>		
БЧ		1		Труба ф57х3 ГОСТ 10704-76; P=1040	1	3.7 кг
БЧ		2		" ф27х4 ГОСТ 10704-76; P=200	1	8.5 кг
БЧ		3		-300х4, ГОСТ 82-70, P=300	2	2.8 кг
БЧ		4		-160х4, ГОСТ 82-70; P=160	2	0.8 кг
БЧ		5		Фланец Ду50 ГОСТ 12820-80	1	1.0 кг
ТП 902-2-354 -КЖИ-МН1						
Изделие закладное МН1				Стандия	Масса	Масштаб
				ТР	204 кг	1:50
				Лист	Листов 1	
				Госстрой СССР Союзводоканальный проект Ростовский ВОДОКАНАЛПРОЕКТ		
И. констр.	Киселев	Ф.И.И.	Сталь класса С38/23 марка В Ст3 КП2 ГОСТ 380-71			
Провер.	Ханин	Ф.И.И.				
Ст. тех.	Дворникова	Ф.И.И.				
Рук. гр.	Ващенко	Ф.И.И.				
Гип.	Седых	Ф.И.И.				
Нач. ЦП	Пасева	Ф.И.И.				

Формат И1

18554-03 27



Формат	Зона	Поз.	Обозначение	Наименование	Кол	Примечание
				BC1		
				<u>детали</u>		
12	1			Водослив зубчатый δ=3мм	1	0.65 кг
				BC2		
				<u>детали</u>		
12	2			Водослив зубчатый δ=3мм	1	0.78 кг

			ТП 902-2-354 - КЖИ - BC1, BC2		
			Водосливы зубчатые BC1, BC2		
			Лист	Масса	Масштаб
			ТР		
			Лист	Листов 1	
И.контр.	Киселев	<i>Фил</i>	Винилпласт листовый марки БН толщиной 3 мм по ГОСТ 9639-71		
Пров.вр.	Ханин	<i>Вит</i>			
Инж.	Павловников	<i>Павлов</i>			
Рук.зр.	Вяченко	<i>Вал</i>			
ГМП	Седей	<i>Сей</i>			
Кач.асп	Пасева	<i>Пас</i>	ГОСТ 902-2-354 (25) Формат 12 Ростехпромпроект Ростовский ВОДОКАНАЛПРОЕКТ		