

ТИПОВОЙ ПРОЕКТ
903-9-26.89

СТАЛЬНОЙ
БАК-АККУМУЛЯТОР
ДЛЯ ГОРЯЧЕЙ ВОДЫ
ОБЪЕМОМ 400 КУБ.М

Альбом 7

ТИПОВОЙ ПРОЕКТ
903-9-26. 89

СТАЛЬНОЙ БАК-АККУМУЛЯТОР ДЛЯ ГОРЯЧЕЙ
ВОДЫ ОБЪЕМОМ 400 куб.м
АЛЬБОМ 7

ПЕРЕЧЕНЬ АЛЬБОМОВ

АЛЬБОМ 1	ТМ ТЕХНОЛОГИЧЕСКОЕ ОБОРУДОВАНИЕ ЭГ МОЛНИЕЗАЩИТА АТМ КОНТРОЛЬ И СИГНАЛИЗАЦИЯ. ТИЗ ТЕПЛОВАЯ ИЗОЛЯЦИЯ. ЗАЩИТЫ
АЛЬБОМ 2	ТХ ПРОТИВОКОРРОЗИОННАЯ ЗАЩИТА
АЛЬБОМ 3	КМ КОНСТРУКЦИИ МЕТАЛЛИЧЕСКИЕ
АЛЬБОМ 4	КЖ ОСНОВАНИЯ И ФУНДАМЕНТЫ
АЛЬБОМ 5	ТИ ТЕПЛОВАЯ ИЗОЛЯЦИЯ
АЛЬБОМ 6	ПМ ОСНОВНЫЕ ПОЛОЖЕНИЯ ПО ПРИЗВОДСТВУ МОНТАЖНЫХ РАБОТ
АЛЬБОМ 7	МП МОНТАЖНЫЕ ПРИСПОСОБЛЕНИЯ
АЛЬБОМ 8	ВМ ВЕДОМОСТИ ПОТРЕБНОСТИ В МАТЕРИАЛАХ.
АЛЬБОМ 9	СО СПЕЦИФИКАЦИИ ОБОРУДОВАНИЯ
АЛЬБОМ 10	С ОМЕТЫ
АЛЬБОМ 11	КМ СТАЛЬНАЯ КОНСТРУКЦИЯ ЗАЩИТЫ /ИЗ Т.П.Р 903-9-031.89/

ПРИМЕНЕННЫЕ ТИПОВЫЕ МАТЕРИАЛЫ

Типовой проект 704-1-159.83
Альбомы I, II, VII

Резервуар стальной горизонтальный цилиндрический для
хранения нефтепродуктов емкостью 5 куб.м./Распространяет
Казахский филиал ЦИТП г. Алма-Ата/

РАЗРАБОТАН

Гипрокоммунэнерго

ДИРЕКТОР ИНСТИТУТА *Сам* С.С. КОШЕЛЬКОВ
/ ГЛАВНЫЙ ИНЖЕНЕР ПРОЕКТА *Алгз* Г.И. ШЕНН

Гипронефтеспецмонтаж

ГЛАВНЫЙ ИНЖЕНЕР ИНСТИТУТА *оо* И.С. ГОЛЬДЕНБЕРГ
ГЛАВНЫЙ ИНЖЕНЕР ПРОЕКТА *В.Н.Торин* В.Н. ТОРИН

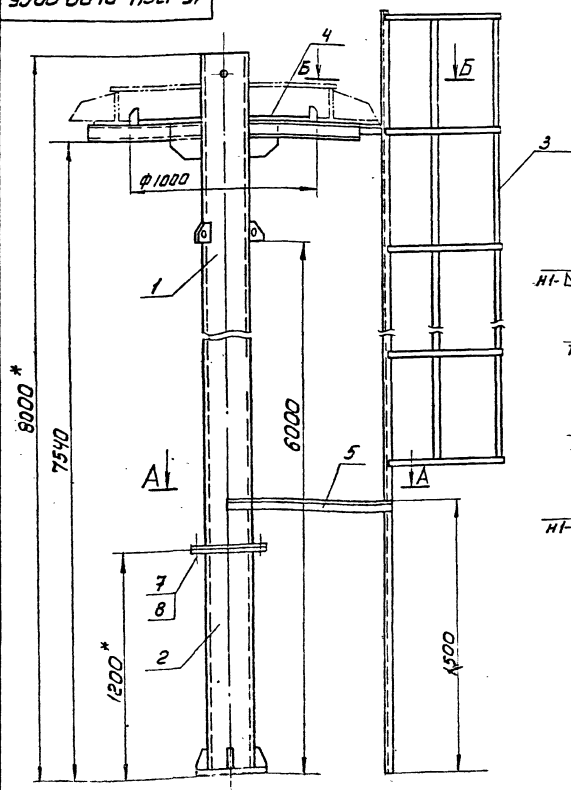
УТВЕРЖДЕН МИНИСТЕРСТВОМ
ЖИЛИЩНО-КОММУНАЛЬНОГО ХОЗЯЙСТВА РСФСР
Приказ от 18.07.88. № 201

Обозначение	Наименование	Стр
15-1364.01.00.00	Стойка монтажная	3
15-1364.02.00.00	Лобикель	7
ПВ2.04.00.00	Приспособление для разметки днища	8
ПВ8.04.00.00	Кронштейн для расчалок	13
ПВ12.02.00.00	Поддон	13
ПВ12.01.00.00	Отвес	14
ПВ31.02.00.00	Скоба для разбертывания рулона	15
ПВ8.05.00.00	Угол клиновидный	18
ПВ6.07.00.00	Приспособление для замыкания вертикального монтажного стыка	22
ПВ6.13.00.00	Подмости	34
ПВ4.05.00.00	Стяжное приспособление	37
ПВ4.03.00.00	Струбцина для прижима обвязочного угла	39
15-1307.01.00.00	Приспособление для прижима стенки к шты	41
15-1306.01.00.00	Строп 3х ветвей	42
ПВ31.01.00.00	Приспособление для раскатки рулонов	43
15-1307.02.00.00	Лобикель	45
ПВ9.20.00.00	Лестница	46

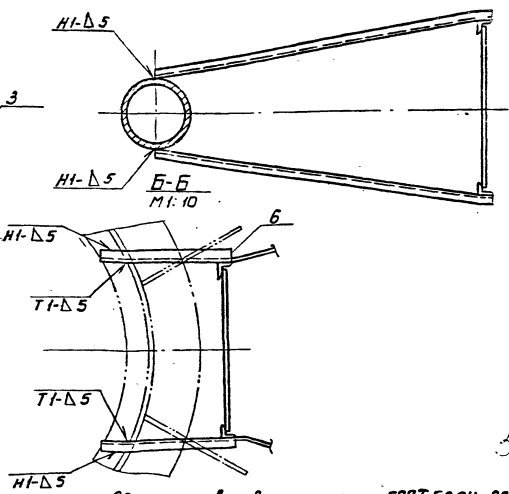
Кол. листов	Лист	Обозначение	Наименование	Кол.	Примечание
			Стандартные изделия		
7			Шпилька М16×100.38.013 ГОСТ 9066-75	12	
8			Гайка М16.4.013 ГОСТ 5315-70	12	
15-1364.01.00.00					лист 2

Кол. листов	Лист	Обозначение	Наименование	Кол.	Примечание
			Документация		
А3		15-1364.01.00.00 СБ	Сборочный чертеж		
			Сборочные единицы		
А4	1	15-1364.01.01.00	Стойка верхняя		
А4	2	15-1364.01.02.00	Стойка нижняя		
А4	3	15-1364.01.03.00	Лестница		
Детали					
Б4	4	15-1364.01.00.01	Настил Лист ПБ.508 ГОСТ 8706-78 D=1000мм d=210мм	1	4,0кг
Б4	5	15-1364.01.00.0	Крепление Узелок Б-50×50 ГОСТ 8509-86 Ст3 ГОСТ 535-79		
Б4	6	15-1364.01.00.03	Болка соединительная Узелок Б-50×50 ГОСТ 8509-86 Ст3 ГОСТ 535-79	2	3,77кг
			L=450мм	2	1,7кг
15-1364.01.00.00					
Стойка монтажная					лист 1 из 2 Упрощенная монтаж Г.Трофеев

5000 00 10 15-1364-01



A-A

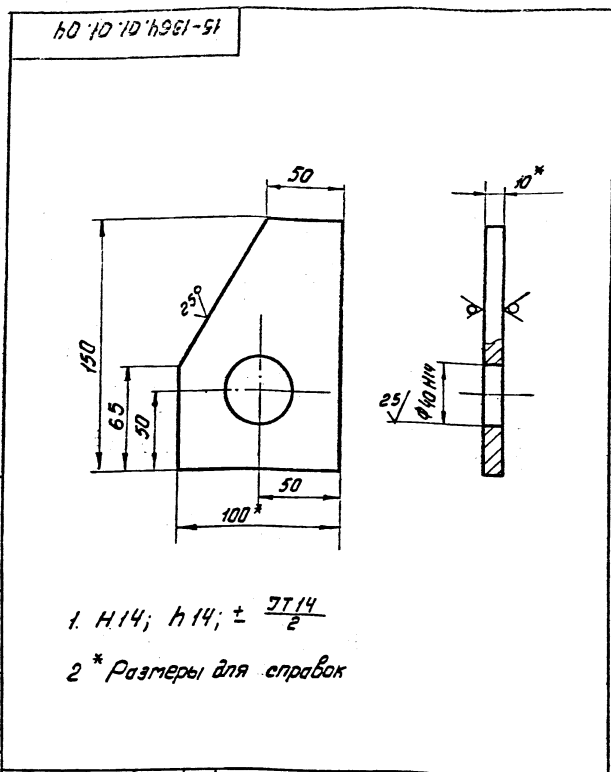


1. Сварные швы выполнять по ГОСТ 5264-80. Электроды сварочные типа Э42А ГОСТ 9467-75.
2. h 14; H 14; ± 0,14
3. Шероховатость поверхностей реза для дет. Б4 50/
4. * Размеры для справок.

15-1364.01.00.00 СБ		Стойка монтажная		лист 1 из 2
Сборочный чертеж		лист	лист	1
		и	530	1:20
		Упрощенная монтаж Г.Трофеев		

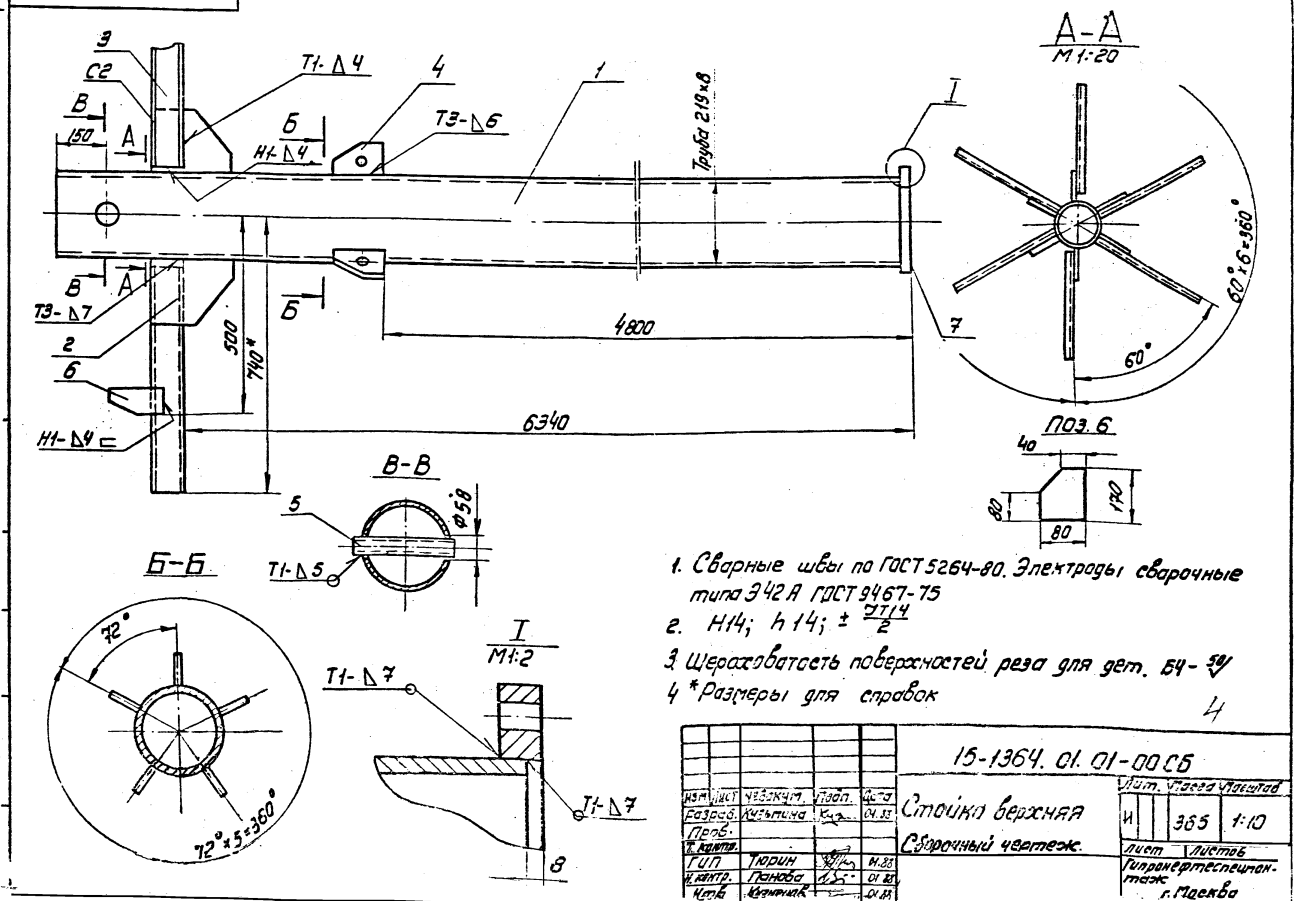
Изм.	Лист	Поз.	Обозначение	Наименование	Кол.	Примечание
				Документация		
A3			15-1364.01.01.00.05	Сборочный чертеж		
				детали		
B1	1		15-1364.01.01.01	Стойка		
				Труба 219x8 ГОСТ 8732-78 вн ГОСТ 8731-74		
				L = 6792 мм	1	282,8 кг
B4	2		15-1364.01.01.02	Косынка		6
B1	3		15-1364.01.01.03	Ракосы		
				швеллер 10 ГОСТ 8240-72 Ст 3 ГОСТ 535-79		
				L = 630 мм	6	6,0 кг
B4	4		15-1364.01.01.04	Ребро		5
B4	5		15-1364.01.01.05	Захват		
				Труба 57x5 ГОСТ 8732-78 вн ГОСТ 8731-74		
				L = 230 мм	1	1,8 кг
B4	6		15-1364.01.01.06	Лобикель		
				Лист 5-8 ГОСТ 19903-74 Ст 3 ГОСТ 14637-79		
				80 мм x 170 мм	6	
				Стандартные изделия		
				Фланец 200-2.5		
				ГОСТ 12920-80	1	

Изм. Лист		Исполнит.	Дата	15-1364.01.01.00	Стойка верхняя
Разработ.		Исполнит.	Дата		
Проект.		Исполнит.	Дата		
И.контр.		Исполнит.	Дата		
И.контр.		Исполнит.	Дата	Исполнитель: г. Москва	



Изм. Лист		Исполнит.	Дата	15-1364.01.01.04	Ребро
Разработ.		Исполнит.	Дата		
Проект.		Исполнит.	Дата		
И.контр.		Исполнит.	Дата		
И.контр.		Исполнит.	Дата	Исполнитель: г. Москва	

9300 10 10 1961-51



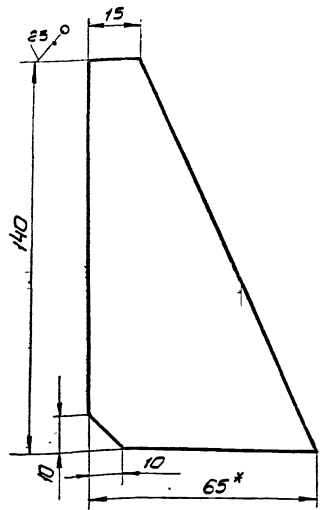
Изм. Лист		Исполнит.	Дата	15-1364.01.01.00.05	Стойка верхняя Сборочный чертеж
Разработ.		Исполнит.	Дата		
Проект.		Исполнит.	Дата		
И.контр.		Исполнит.	Дата		
И.контр.		Исполнит.	Дата	Исполнитель: г. Москва	

Код	Кол.	Обозначение	Наименование	Мат.	Примечание
			Документация		
A3		15-1364.01.02.00	Сборочный чертеж		
			Детали		
A4	1	15-1364.01.02.01	Ребро	4	
B4	2	15-1364.01.02.02	Труба		
			Труба 219x8 ГОСТ 8732-78 вместо ГОСТ 8731-74		
			L=1172 мм	1	48,8 кг
B4	3	15-1364.01.02.03	Плита опорная		
			лист 6-20 ГОСТ 19903-74 Ст 3 ГОСТ 14637-79		
			Ø=350 мм	1	16,0 кг
			Стандартные изделия		
	4		Фланец 200-25 ГОСТ 12820-80	1	

15-1364.01.02.00		Лит. Лист Листов	
Изм	Исполнитель	Дата	
Разраб	Кузнецова	01.82	
Проб			
Г.И.П.	Тюбин	01.82	
И.Контр	Панова	01.82	
Утв	Кузнецов	01.82	

15-1364.01.02.01

✓(✓)

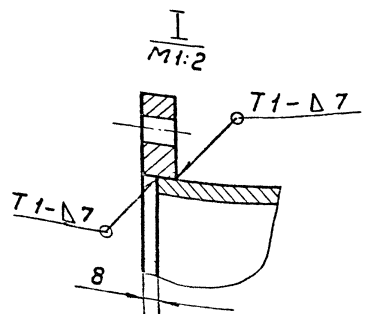
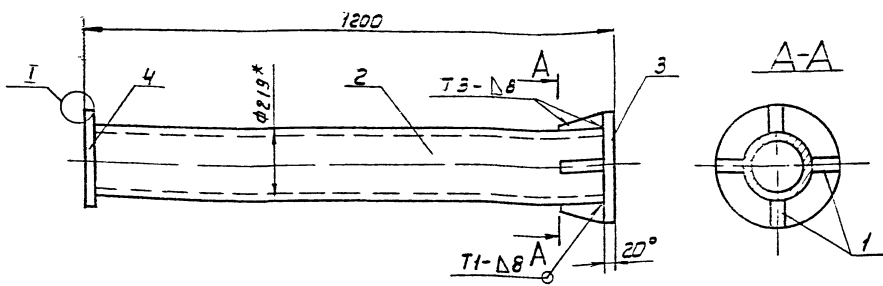


Неуказанные предельные отклонения размеров:
h14; ± 0,14/2

Изм. Исполнитель Дата

15-1364.01.02.01		Лит. Масса Листов	
ребро		и	0,28 1:5
Изм	Исполнитель	Дата	
Разраб	Кузнецова	01.82	
Проб			
Г.И.П.	Тюбин	01.82	
И.Контр	Панова	01.82	
Утв	Кузнецов	01.82	

15-1364.01.02.00 СБ

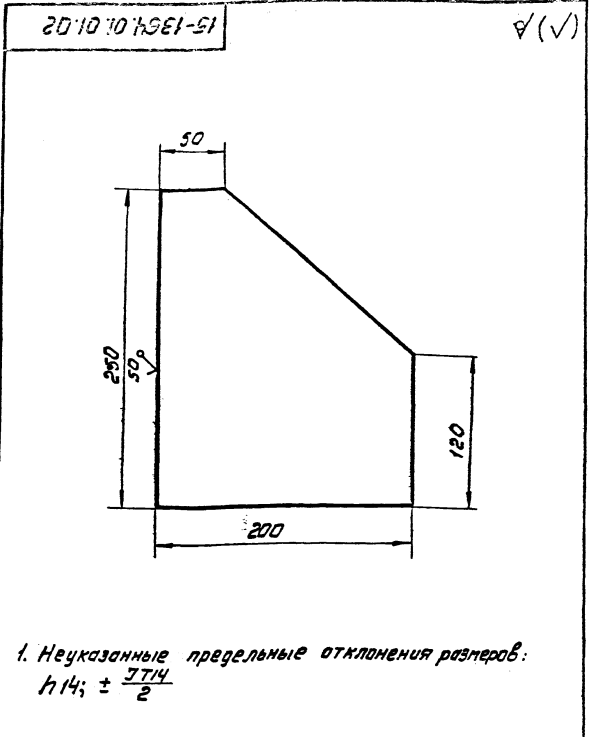


- Сварные швы по ГОСТ 5264-80. Электроды сварочные типа Э42А ГОСТ 9467-75
- h14; h14; ± 0,14/2
- Шероховатость поверхностей реза для деталей Б4-59
- *Размеры для справок.

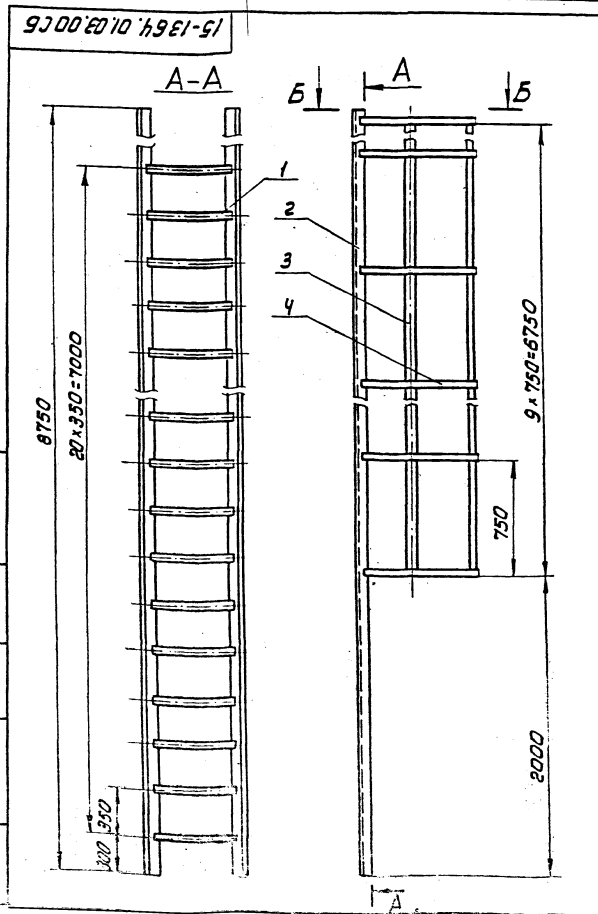
15-1364.01.02.00 СБ		Лит. Масса Листов	
Стойка нижняя Сборочный чертеж		и	8,00 1:10
Изм	Исполнитель	Дата	
Разраб	Кузнецова	01.82	
Проб			
Г.И.П.	Тюбин	01.82	
И.Контр	Панова	01.82	
Утв	Кузнецов	01.82	

Лист	№ докум.	Лист	Дата	Обозначение	Наименование	Кол-во	Грмме-чагие
Документация							
13	15-1364.01.02.00			15-1364.01.02.00	Сборочный чертеж		
Детали							
54	1	15-1364.01.03.01		15-1364.01.03.01	Переключатель В-18 ГОСТ 2590-71 Круге ст 3 ГОСТ 335-79		
					L=570 мм	21	1.14 кг
54	2	15-1364.01.03.02		15-1364.01.03.02	Стойка Челак Б-50-50-5 ГОСТ 2590-71 ст 3 ГОСТ 335-79		
					L=8750 мм	2	330 кг
					Сварожение Полоса БЧ-30 ГОСТ 103-76 ст 3 ГОСТ 335-79		
54	3	15-1364.01.03.03		15-1364.01.03.03	L=6750 мм	3	6.5 кг
54	4	15-1364.01.03.04		15-1364.01.03.04	L=1950 мм	10	1.84 кг

15-1364.01.03.00				Лестница			
Изм.	Лист	№ докум.	Лист	Дата	Лист	Листов	Листов
Разраб.	Кузнецов	Лист	Лист	01.88	1	1	1
Проф.	Кузнецов	Лист	Лист	01.88	1	1	1
Г.И.П.	Кузнецов	Лист	Лист	01.88	1	1	1
И.Контр.	Кузнецов	Лист	Лист	01.88	1	1	1
Утв.	Кузнецов	Лист	Лист	01.88	1	1	1



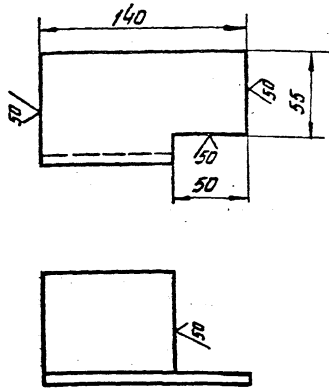
15-1364.01.01.02				Косынка			
Изм.	Лист	№ докум.	Лист	Дата	Лист	Листов	Листов
Разраб.	Кузнецов	Лист	Лист	01.88	1	1	1
Проф.	Кузнецов	Лист	Лист	01.88	1	1	1
Г.И.П.	Кузнецов	Лист	Лист	01.88	1	1	1
И.Контр.	Кузнецов	Лист	Лист	01.88	1	1	1
Утв.	Кузнецов	Лист	Лист	01.88	1	1	1



15-1364.01.03.00СБ				Лестница			
Изм.	Лист	№ докум.	Лист	Дата	Лист	Листов	Листов
Разраб.	Кузнецов	Лист	Лист	01.88	1	1	1
Проф.	Кузнецов	Лист	Лист	01.88	1	1	1
Г.И.П.	Кузнецов	Лист	Лист	01.88	1	1	1
И.Контр.	Кузнецов	Лист	Лист	01.88	1	1	1
Утв.	Кузнецов	Лист	Лист	01.88	1	1	1

15-1364.02.00.01

✓ (✓)



Неуказанные предельные отклонения размеров:
H16, h16, ± $\frac{IT16}{2}$

15-1364.02.00.01

Изм.	Лист	Исполн.	Подп.	Дата	Лит.	Масса	Масштаб
Разраб.	Кувшинов	К.В.	01.88	Опора			
Проб.					Лист	Листов	1
Т.контр.					Уралнефтеспецмонтаж		
Г.У.П.	ТЮРИН		01.88	Уралок 75x75x58 ГОСТ 8509-86	г. Москва		
Н.контр.	Панова		01.88	Ст 3 ГОСТ 535-79			
Итб.	Кувшинов		01.88				

Лист	Листов	№	Обозначение	Наименование	Примечание
				Документация	
A4			15-1364.02.00.00 СБ	Сборочный чертеж	
				Детали	
A4	1	15-1364.02.00.01		Опора	1
A4	2	15-1364.02.00.02		Вертикальный элемент	1

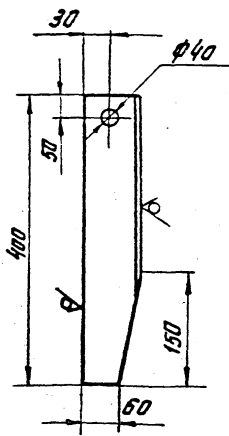
Изм. Лист Исполн. Подп. Дата

15-1364.02.00.00

Изм.	Лист	Исполн.	Подп.	Дата	Лит.	Масса	Масштаб
Разраб.	Кувшинов	К.В.	01.88	Лобитель			
Проб.					Лист	Листов	1
Т.контр.					Уралнефтеспецмонтаж		
Г.У.П.	ТЮРИН		01.88		г. Москва		
Н.контр.	Панова		01.88				
Итб.	Кувшинов		01.88				

15-1364.02.00.02

50 ✓ (✓)

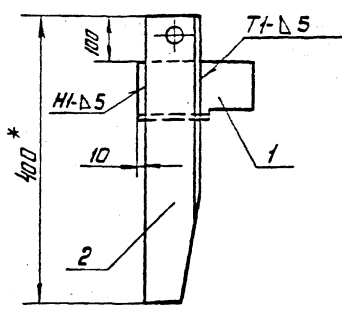


Неуказанные предельные отклонения размеров:
H16, h16, ± $\frac{IT16}{2}$

15-1364.02.00.02

Изм.	Лист	Исполн.	Подп.	Дата	Лит.	Масса	Масштаб
Разраб.	Кувшинов	К.В.	01.88	Вертикальный элемент			
Проб.					Лист	Листов	1
Т.контр.					Уралнефтеспецмонтаж		
Г.У.П.	ТЮРИН		01.88	Уралок 75x75x58 ГОСТ 8509-86	г. Москва		
Н.контр.	Панова		01.88	Ст 3 ГОСТ 535-79			
Итб.	Кувшинов		01.88				

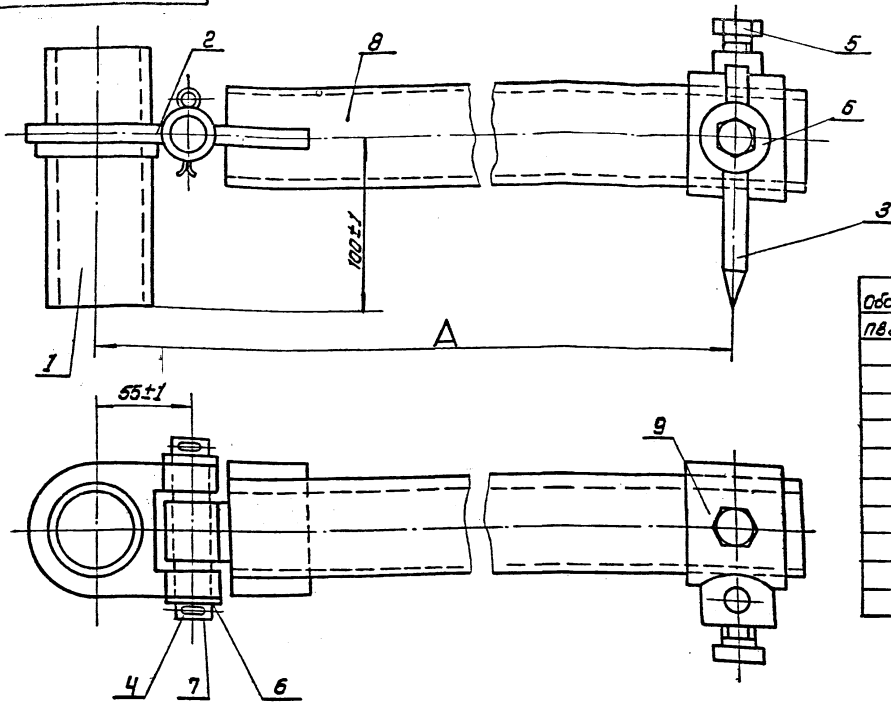
15-1364.02.00.00 СБ



1. Сварные швы по ГОСТ 5264-80. Электроды сварочные типа Э42А ГОСТ 9467-75.
2. h16, ± $\frac{IT16}{2}$
3. * Размеры для справок.

15-1364.02.00.00 СБ

Изм.	Лист	Исполн.	Подп.	Дата	Лит.	Масса	Масштаб
Разраб.	Кувшинов	К.В.	01.88	Лобитель			
Проб.					Лист	Листов	1
Т.контр.					Уралнефтеспецмонтаж		
Г.У.П.	ТЮРИН		01.88		г. Москва		
Н.контр.	Панова		01.88				
Итб.	Кувшинов		01.88				

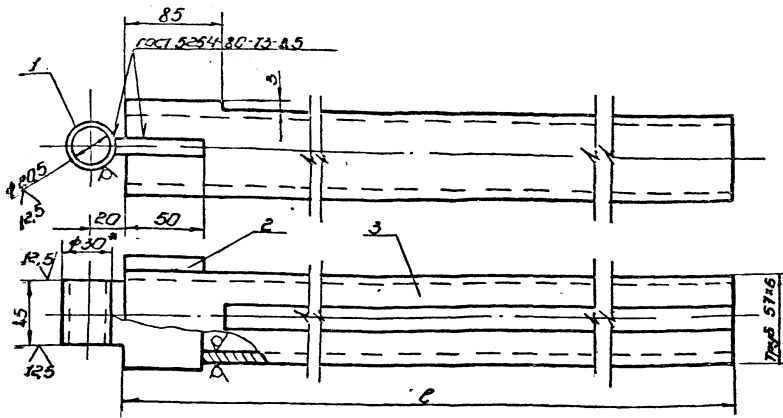


Обозначение	Л, мм	Масса, кг
182.04.00.00	2400	38,7
- 01	3000	43,2
- 02	3400	45,6
- 03	3800	48,7
- 04	4300	52,4
- 05	5300	59,9
- 06	6165	61,9
- 07	6650	63,5
- 08	7590	68,5
- 09	9490	120

182.04.00.00 СБ				Лист	Масса	Масштаб
Исполн.	Провер.	Деталь	Дата	и	ст.	—
Л. Контр.	Л. Контр.	Сборочный чертёж	01.88	Лист	Листов	1
Л. Контр.	Л. Контр.	Приспособление для разметки днища	01.88	Иллантертедспецмонтаж г. Москва		

Кол.	Лист	Обозначение	Наименование	Кол.	Примечание
			182.04.00.00-01 ст. СБ		
			Сборочные единицы		
Л4	8	182.04.03.00-01	Штанга	1	
Л4	9	182.04.04.00	Движок	1	
			182.04.00.00-02 ст. СБ		
			Сборочные единицы		
Л4	8	182.04.03.00-02	Штанга	1	
Л4	9	182.04.04.00	Движок	1	
			182.04.00.00-03 ст. СБ		
			Сборочные единицы		
Л4	8	182.04.03.00-03	Штанга	1	
Л4	9	182.04.04.00	Движок	1	
			182.04.00.00-04 ст. СБ		
			Сборочные единицы		
Л4	8	182.04.03.00-04	Штанга	1	
Л4	9	182.04.04.00	Движок	1	
			182.04.00.00-05 ст. СБ		
			Сборочные единицы		
182.04.00.00					

Кол.	Лист	Обозначение	Наименование	Кол.	Примечание
			Документация		
Л3		182.04.00.00 СБ	Сборочный чертёж		
			Сборочные единицы		
Л4	1	182.04.01.00	Ось	1	
Л4	2	182.04.02.00	Кронштейн	1	
			Детали		
Л4	3	182.04.00.01	Чертушка	1	
Л4	4	182.04.00.02	Ось	1	
			Стандартные изделия		
			Болт М12х25 ГОСТ 7198-70	2	
			Шайба 20-202 ГОСТ 1371-78	2	
			Шпилька 4х32 ГОСТ 397-79	2	
			Перечень данных для исполнения 182.04.00.00 ст. СБ		
			Сборочные единицы		
Л4	8	182.04.03.00	Штанга	1	
Л4	9	182.04.04.00	Движок	1	
182.04.00.00					
Приспособление для разметки днища				Лист	Листов
				4	9



Обозначение	φ, мм	масса, кг
178.04.03.00	2355	18,6
01	2955	23,3
02	3355	25,7
03	3755	28,8
04	4355	32,5
05	5255	40,1
06	6120	54,0
07	6605	58,2
08	7545	66,5
09	9445	98,3

1. Электроды сварочные типа Э42А ГОСТ 9467-75.
2. H16, h16, ±2I16.
- 3.* Размер для справок.

178.04.03.0005				Лист	Масштаб	Натурально
ШТРАНГО				№	См.	—
Сварочный чертеж				Лист	Листов	1
Исполн.	Провер.	Инженер	Дата	Гипрометострой		
С.И.	Т.И.	И.И.	01.88	монтаж		
М.И.	П.И.	В.И.	01.88	в Москве		
С.И.	К.И.	С.И.	01.88	формат		
Конуров						

Исполн.	Лист	№	Обозначение	Наименование	Мат.	Примечание
				Документация		
ИЗ			178.04.03.0005	Сварочный чертеж		
				Детали		
И4	1		178.04.03.01	Пластмасса		
И4	2		178.04.03.02	Втулка		
				φ40 ГОСТ 2530-77		
				φ43 ГОСТ 335-79		
				L = 44 мм	1	91 кг
Переменные данные для исполнения						
				178.04.03.00 Сн.05		
				Детали		
И4	3		178.04.03.03	Труба		
				Труба 57*6 ГОСТ 8732-78		
				810 ГОСТ 8731-74		
				L = 2355 мм	1	18,2 кг
				178.04.03.0001 Сн.05		
				Детали		
И4	3		178.04.03.03-01	Труба		
				Труба 57*6 ГОСТ 8732-78		
				810 ГОСТ 8731-74		
				L = 2955 мм	1	23,9 кг

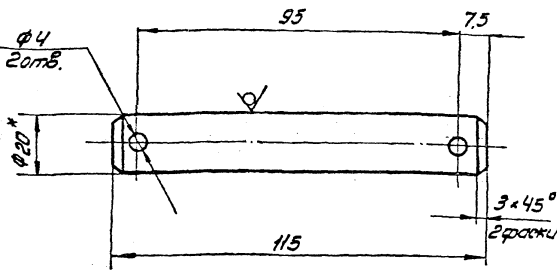
Исполн.	Лист	№	Обозначение	Наименование	Мат.	Примечание
				178.04.03.0002 Сн.05		
				Детали		
И4	3		178.04.03.03-02	Труба		
				Труба 57*6 ГОСТ 8732-78	1	25,3 кг
				810 ГОСТ 8731-74		
				L = 3355 мм		
				178.04.03.0003 Сн.05		
				Детали		
И4	3		178.04.03.03-03	Труба		
				Труба 57*6 ГОСТ 8732-78		
				810 ГОСТ 8731-74		
				L = 3755 мм	1	28,4 кг
				178.04.03.0004 Сн.05		
				Детали		
И4	3		178.04.03.03-04	Труба		
				Труба 57*6 ГОСТ 8732-78		
				810 ГОСТ 8731-74		
				L = 4255 мм	1	32,1 кг
				178.04.03.0005 Сн.05		
				Детали		
И4	3		178.04.03.03-05	Труба		
				Труба 57*6 ГОСТ 8732-78		
				810 ГОСТ 8731-74		
				L = 5255 мм	1	39,7 кг

Исполн.	Лист	№	Обозначение	Наименование	Мат.	Примечание
				178.04.03.00		
				ШТРАНГО		
Конуров						

Исполн.	Лист	№	Обозначение	Наименование	Мат.	Примечание
				178.04.03.00		
				ШТРАНГО		
Конуров						

182.04.00.02

125/ (✓) (✓)



Неуказанные предельные отклонения размеров:

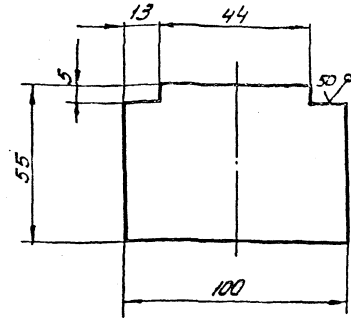
$H 16, h 16, \pm \frac{IT16}{2}$

182.04.00.02

ИЗМ	Лист	№ докум.	Подп.	Дата	Лит.	Масса	Материал
Разраб.	Кухаркина	122	01.88				
Проб.					И	0.23	1:1
Г.Контр.	Тюрин	01.88			Лист	Листов 1	
И.Контр.	Панова	01.88			Углеродистая сталь		
Чтб.	Кудряшов	01.88			г. Москва		

182.04.03.01

(✓) (✓)



Неуказанные предельные отклонения размеров:

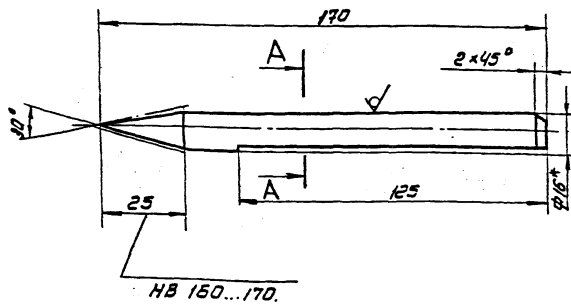
$\pm \frac{IT16}{2}$

182.04.03.01

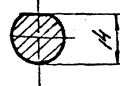
ИЗМ	Лист	№ докум.	Подп.	Дата	Лит.	Масса	Материал
Разраб.	Кухаркина	122	01.88				
Проб.					И	0.3	1:2
Г.Контр.	Тюрин	01.88			Лист	Листов 1	
И.Контр.	Панова	01.88			Углеродистая сталь		
Чтб.	Кудряшов	01.88			г. Москва		

10.00.04.01

125/ (✓) (✓)



A-A повернуто



$1. H 16, h 16 \pm \frac{IT16}{2}$

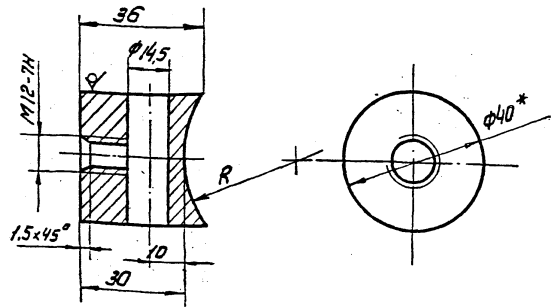
2.* Размеры для справок.

182.04.00.01

ИЗМ	Лист	№ докум.	Подп.	Дата	Лит.	Масса	Материал
Разраб.	Кухаркина	122	01.88				
Проб.					И	0.2	1:1
Г.Контр.	Тюрин	01.88			Лист	Листов 1	
И.Контр.	Панова	01.88			Углеродистая сталь		
Чтб.	Кудряшов	01.88			г. Москва		

182.04.04.03

125/ (✓) (✓)



Обозначение	R мм	масса, кг
182.04.06.03	35	0.25
-01	45	0.245
-02	56	0.24

$1. H 16, h 16 \pm \frac{IT16}{2}$

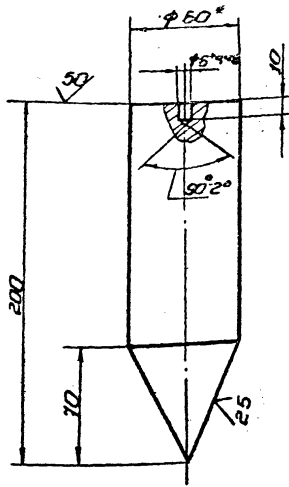
2.* Размер для справок

182.04.04.03

ИЗМ	Лист	№ докум.	Подп.	Дата	Лит.	Масса	Материал
Разраб.	Кухаркина	122	01.88				
Проб.					И	Ст.	1:1
Г.Контр.	Тюрин	01.88			Лист	Листов 1	
И.Контр.	Панова	01.88			Углеродистая сталь		
Чтб.	Кудряшов	01.88			г. Москва		

18.12.01.00.02

(V) A



1. Длина заготовки 200 ± 1,5 мм
2. H 16; h 16; ± 1/16
3. Размер для справок.

18.12.01.00.02

Груз

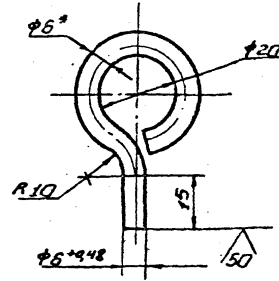
Лист	Масса	Масштаб
1	39	1:2
Лист	Листов	
1	1	

Груз Ø 60 ГОСТ 2590-71
СТЗ ГОСТ 535-73
Копировать

Исполн.	Исполн.	Дата
Разработ.	Курманов	01.88
Проб.		
ИП	Тюшин	01.88
И. контр.	Лямова	01.88
Ч.б.	Курманов	01.88

18.12.01.00.01

(V) A



1. Длина заготовки 115 ± 0,7 мм
2. H 16; h 16; ± 1/16
3. Размер для справок.

18.12.01.00.01

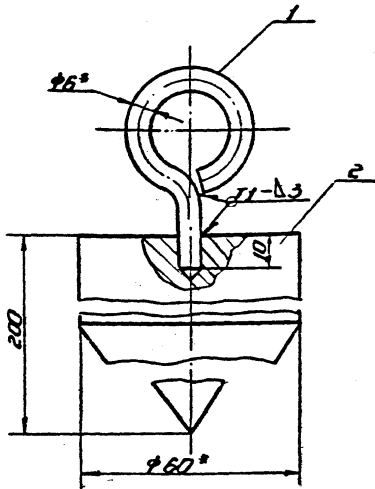
Серьга

Лист	Масса	Масштаб
1	903	1:1
Лист	Листов	
1	1	

Груз Ø 60 ГОСТ 2590-71
СТЗ ГОСТ 535-73
Копировать

Исполн.	Исполн.	Дата
Разработ.	Курманов	01.88
Проб.		
ИП	Тюшин	01.88
И. контр.	Лямова	01.88
Ч.б.	Курманов	01.88

18.12.01.00.00



1. Сварные швы по ГОСТ 5264-80. Электроды типа Э42 по ГОСТ 9467-75.
2. H 16; h 16; ± 1/16
3. Размеры для справок.

14

18.12.01.00.00.05

Отвес

Лист	Масса	Масштаб
1	40	1:1
Лист	Листов	
1	1	

Сборочный чертеж
Гипроаэрофотосъемочный институт
г. Москва
Формат

Исполн.	Исполн.	Дата
Разработ.	Курманов	01.88
Проб.		
ИП	Тюшин	01.88
И. контр.	Лямова	01.88
Ч.б.	Курманов	01.88

Формат листа	№	Обозначение	Наименование	№	Примечание
			Документация		
			Сборочный чертеж		
			Детали		
	1	18.12.01.00.01	Серьга	1	
	2	18.12.01.00.02	Груз	1	

Исполн. и дата выполнения работы

18.12.01.00.00

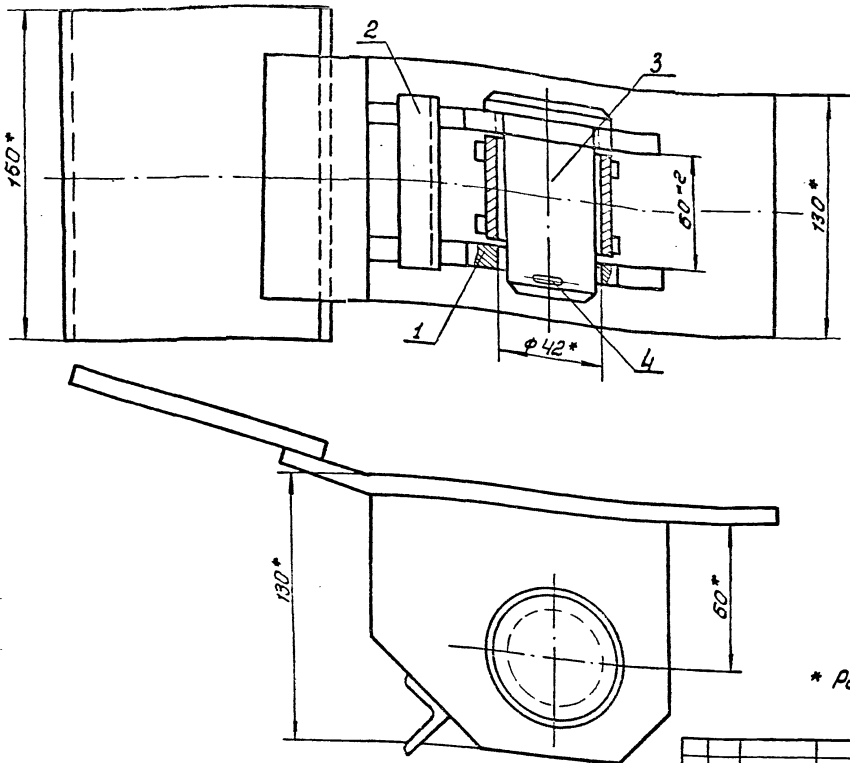
Отвес

Лист	Масса	Масштаб
1	15	1:1
Лист	Листов	
1	1	

Копировать 24156-01
15 Формат

Исполн.	Исполн.	Дата
Разработ.	Курманов	01.88
Проб.		
ИП	Тюшин	01.88
И. контр.	Лямова	01.88
Ч.б.	Курманов	01.88

№ 31.02.00.00 СБ

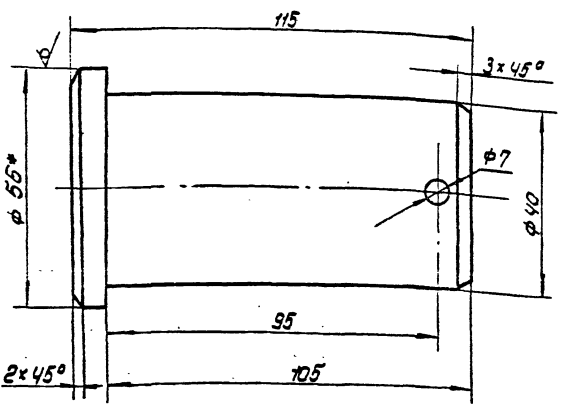


* Размер для справок.

				№В 31.02.00.00 СБ			
Изм.	Лист	№ докум.	Подп.	Дата	Скоба для развертки ваня рулона	Лит.	Масштаб
Создан	Козырева	1-1	01.88			И	9.4
Провер.					Сборочный чертеж	Лист	Листов
Г.И.П.	Таран	01.88	01.88			1	1
Н.К.И.	Паньба	01.88	01.88			Испрошено специалистами г. Москва	
С.И.	Козырева	01.88	01.88				

№ 31.02.00.00 СБ

12.5/ (✓) (✓)



1. Н14; h14; ± $\frac{0.14}{2}$
2. * Размер для справок.

№В 31.02.00.01

Палец

				Лит.	Масштаб
Изм.	Лист	№ докум.	Подп.	Дата	
Создан	Козырева	1-1	01.88		
Провер.					
Г.И.П.	Таран	01.88	01.88		
Н.К.И.	Паньба	01.88	01.88		
С.И.	Козырева	01.88	01.88		

6-55 ГОСТ 2590-71
Ст 3 ГОСТ 535-75
Испрошено специалистами
г. Москва

Изм.	Лист	№ докум.	Подп.	Дата	Обозначение	Наименование	Лит.	Примечание
					<u>Документация</u>			
РЗ		№В 31.02.00.00 СБ			Сборочный чертеж			
					<u>Сборочные единицы</u>			
Р4	1	№В 31.02.01.00			Втулка		1	
Р4	2	№В 31.02.02.00			Кольце		1	
					<u>Детали</u>			
Р4	3	№В 31.02.08.01			Палец		1	
					<u>Стандартные изделия</u>			
	4				Шплицы 63x60-002 ГОСТ 397-79		1	0.02кг

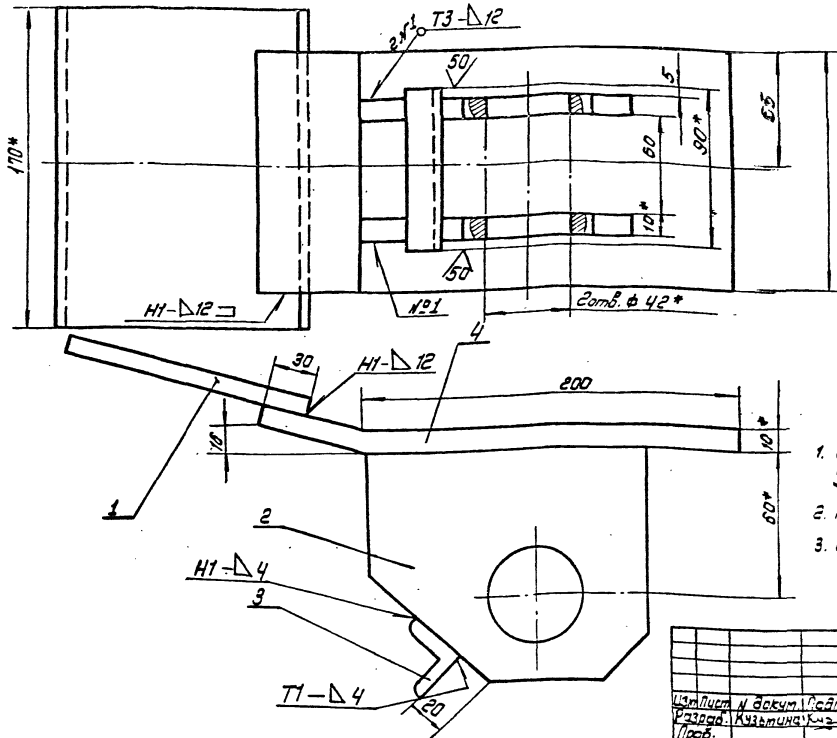
Изм. и внос. в докум. Исполнитель: Подп. и дата

№В 31.02.00.00

Скоба для развертки
ваня рулона

				Лит.	Лист	Масштаб
Изм.	Лист	№ докум.	Подп.	Дата	И	1
Создан	Козырева	1-1	01.88		Испрошено специалистами г. Москва	
Провер.						
Г.И.П.	Таран	01.88	01.88			
Н.К.И.	Паньба	01.88	01.88			
С.И.	Козырева	01.88	01.88			

24156-07 16



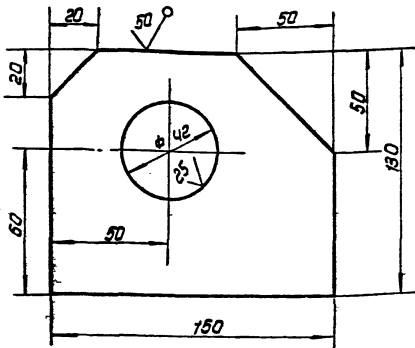
1. Сварные швы по гост 5264-80. Электродами типа Э42А гост 9467-75.
2. Н16; h 16; ± $\frac{IT15}{2}$
3. Шероховатость поверхностей реза для дет. 64- $\sqrt{50}$

1631.02.00.0006

Исполн. и дата	Лист	Масса	Масштаб
Разраб. Кузнецова	И	8.0	1:2
Проф.	Лист	Листов	
ГЛП Троицк	Исполн. Сборочный чертеж		
Н.Контр. Панова	Испроделены листами		
ЧМБ Кузнецова	г. Москва		

1631.02.02.02

✓



Неуказанные предельные отклонения размеров:
H16; h 16; ± $\frac{IT16}{2}$

1631.02.02.02

Щетка

Лист	Масса	Масштаб
И	2.5	1:2
Лист	Листов	
Испроделены листами		
г. Москва		

Исполн. и дата	Лист	Масса	Масштаб
Разраб. Кузнецова	И	2.5	1:2
Проф.	Лист	Листов	
ГЛП Троицк	Исполн. Щетка		
Н.Контр. Панова	Испроделены листами		
ЧМБ Кузнецова	г. Москва		

16

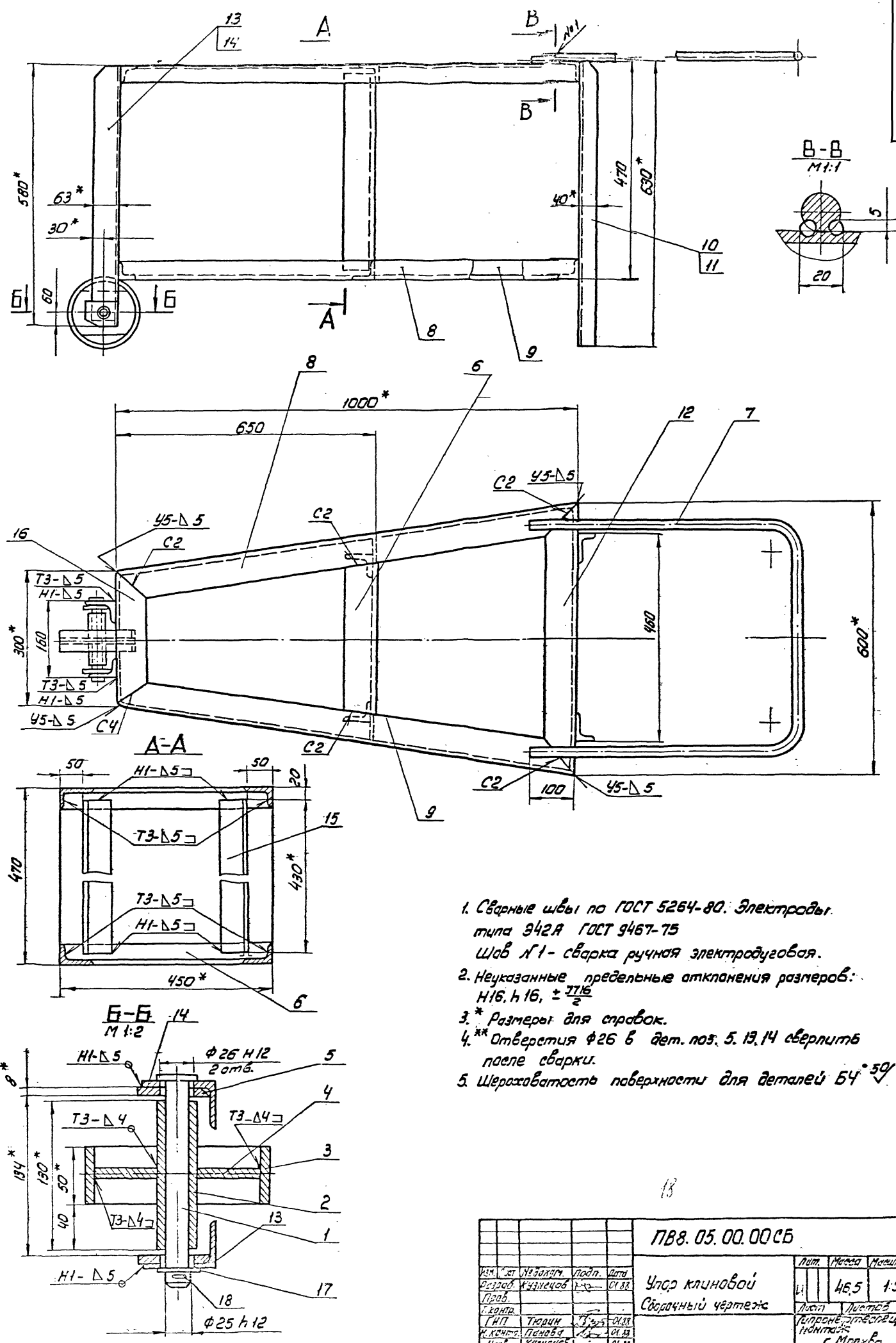
Исполн. и дата

Код	Зона	№3	Обозначение	Наименование	Лист	Примечание
				Документация		
1631			1631.02.00.0006	Сборочный чертеж		
				Детали		
64	1	1631.02.02.01	Пластина	Пластина 60x150 гост 103-76 Лист 3 гост 535-79 L=200 мм	1	3.0кг
64	2	1631.02.02.02	Щетка	Щетка	2	
64	3	1631.02.02.03	Переключатель	Переключатель 6-25x25x4 гост 8609-88 Уголок ст 3 гост 535-79 L=100 мм	1	0.20кг
64	4	1631.02.02.04	Пластина	Пластина 6-10x150 гост 103-76 Лист 3 гост 535-79 L=270 мм	1	4.20кг

1631.02.02.00

Карус

Исполн. и дата	Лист	Масса	Масштаб
Разраб. Кузнецова	И	2.5	1:2
Проф.	Лист	Листов	
ГЛП Троицк	Исполн. Карус		
Н.Контр. Панова	Испроделены листами		
ЧМБ Кузнецова	г. Москва		



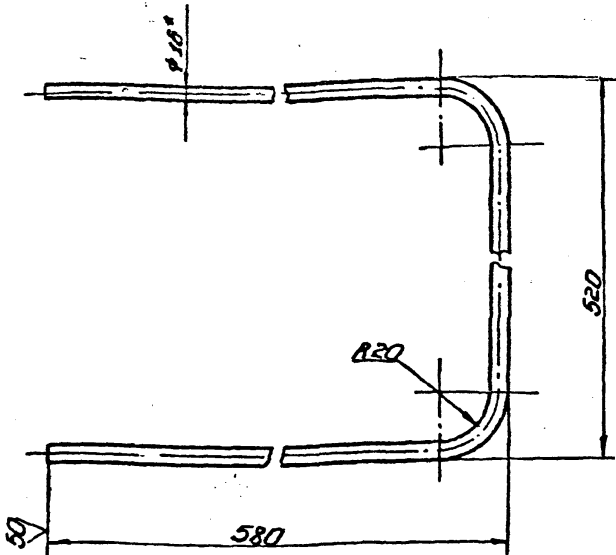
1. Сварные швы по ГОСТ 5264-80. Электроды типа Э42А ГОСТ 9467-75 Шов №1-сварка ручная электродугобая.
2. Неуказанные предельные отклонения размеров: $H_{16}, h_{16}, \pm \frac{IT_{16}}{2}$
3. * Размеры для справок.
4. ** Отверстия $\phi 26$ в дет. поз. 5, 13, 14 сверлить после сварки.
5. Шероховатость поверхности для деталей Б4 $\sqrt{50}$

13

					ЛВ8.05.00.00СБ		
Изм.	дет	Исполн.	Подп.	Дата	Лист	Масса	Масштаб
Проб.	Кузнецов	01.88	1	46,5	1:5
С.контр.	Листы	Листов	1
И.Н.П.	Теркин	01.88	Угловые стержни-индикаторы		
И.контр.	Панова	01.88	г. Москва		
Ч.контр.	Кузнецов	01.88			

1000 50 8911

(1)A



- 1. Длина заготовки 1600мм
- 2. $\text{h } 16; \pm 0.16$
- 3. Размер для справок.

1000 50 8911

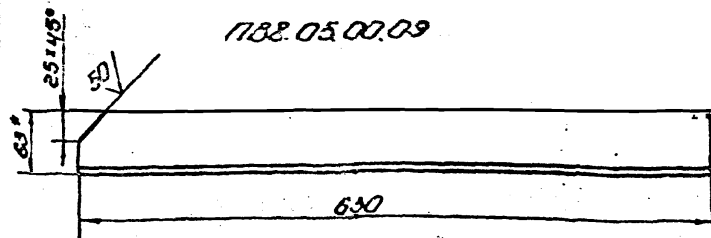
Ручка

Изм.	Лист	№ докум.	Подп.	Дата	Лист	Масса	Масштаб
Разработ.	Кузнецов	Куз	01.88		1	25	1:4
Провер.					Лист	Листов	
Т. контр.							
Г.И.П.	Тюпин	01.88			Гипроинформспец. МОНТОР г. Москва формат		
Н.контр.	Панов	01.88			Уголок 5-5310-5 ГОСТ 535-79		
Ч.И.П.	Кузнецов	01.88			Копирован		

6000 50 8911

(1)A

1000 50 8911



1000 50 8911-зеркальное отражение
остальное см. 1000 50 8911

- 1. $\text{h } 16; \pm 0.16$
- 2. Размер для справок.

1000 50 8911

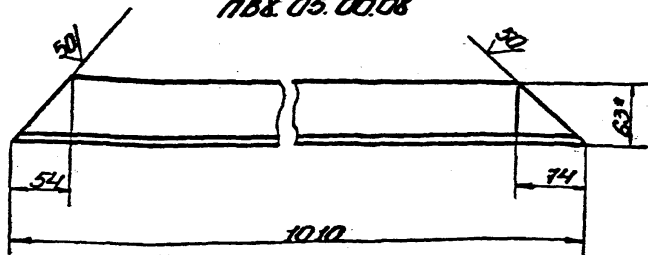
Уголок

Изм.	Лист	№ докум.	Подп.	Дата	Лист	Масса	Масштаб
Разработ.	Кузнецов	Куз	01.88		1	246	1:4
Провер.					Лист	Листов	
Т. контр.							
Г.И.П.	Тюпин	01.88			Гипроинформспец. МОНТОР г. Москва формат		
Н.контр.	Панов	01.88			Уголок 5-5310-5 ГОСТ 535-79		
Ч.И.П.	Кузнецов	01.88			Копирован		

800 50 8911

(1)A

1000 50 8911



1000 50 8911-зеркальное отражение
остальное см. 1000 50 8911

- 1. $\text{h } 16; \pm 0.16$
- 2. Размер для справок.

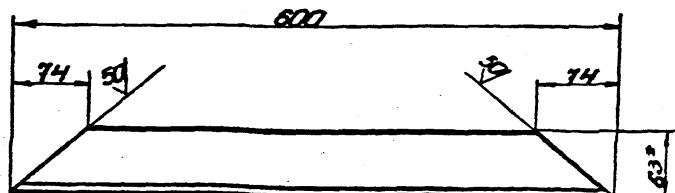
1000 50 8911

Уголок

Изм.	Лист	№ докум.	Подп.	Дата	Лист	Масса	Масштаб
Разработ.	Кузнецов	Куз	01.88		1	395	1:4
Провер.					Лист	Листов	
Т. контр.							
Г.И.П.	Тюпин	01.88			Гипроинформспец. МОНТОР г. Москва формат		
Н.контр.	Панов	01.88			Уголок 5-5310-5 ГОСТ 535-79		
Ч.И.П.	Кузнецов	01.88			Копирован		

1000 50 8911

(1)A



- 1. $\text{h } 16; \pm 0.16$
- 2. Размер для справок.

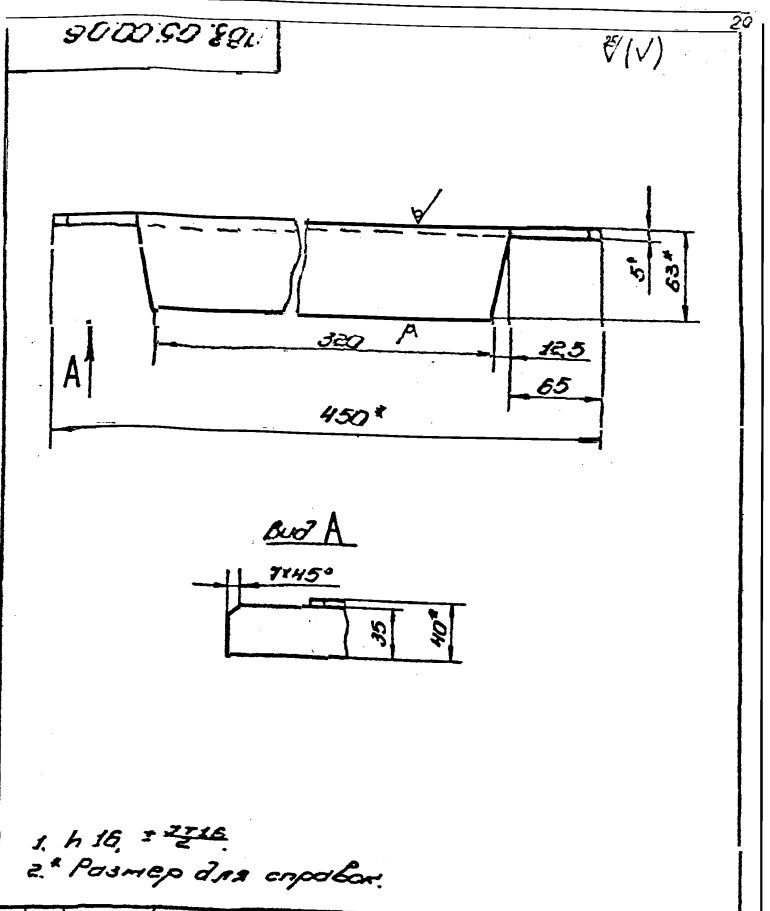
1000 50 8911

Уголок

Изм.	Лист	№ докум.	Подп.	Дата	Лист	Масса	Масштаб
Разработ.	Кузнецов	Куз	01.88		1	235	1:4
Провер.					Лист	Листов	
Т. контр.							
Г.И.П.	Тюпин	01.88			Гипроинформспец. МОНТОР г. Москва формат		
Н.контр.	Панов	01.88			Уголок 5-5310-5 ГОСТ 535-79		
Ч.И.П.	Кузнецов	01.88			Копирован		

№ п/п	Обозначение	Наименование	Кол-во	Примечание
		Документация		
64	П88.05.00.00.05	Сборочный чертёж		
		Детали		
1	П88.05.00.01	Ось	1	
2	П88.05.00.02	Ступица		
		Труба 25х32		
		ГОСТ 3262-75		
		L=130 мм	1	0,3 кг
3	П88.05.00.03	Обод		
		Труба 159х10 ГОСТ 8132-78		
		ГОСТ 8131-74		
		L=50 мм	1	1,5 кг
4	П88.05.00.04	Диафрагма	1	
5	П88.05.00.05	Накладка	2	
6	П88.05.00.06	Переключатель	2	
7	П88.05.00.07	Ручка	1	
8	П88.05.00.08	Уголок	2	
9	П88.05.00.08-01	Уголок	2	
10	П88.05.00.09	Уголок	2	
11	П88.05.00.09-01	Уголок	2	
12	П88.05.00.10	Уголок	2	
13	П88.05.00.11	Уголок	2	
14	П88.05.00.11-01	Уголок	2	

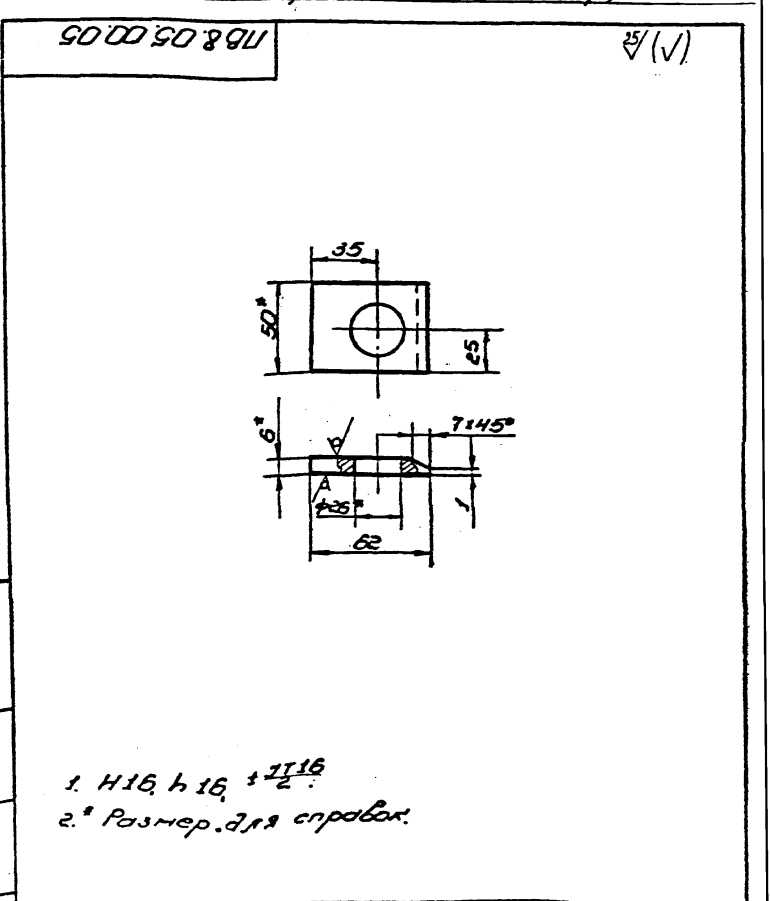
П88.05.00.00		Упор клиновой	Лист 1	Листов 2
Лист	№ документа	Дата	Исполнитель	Проверенный
1	П88.05.00.00	01.88	Гипроинформационный монтаж с. Москва	Формат



П88.05.00.06		Переключатель	Лист 1	Листов 1
Лист	№ документа	Дата	Исполнитель	Проверенный
1	П88.05.00.06	01.88	Уголок 50х50 ГОСТ 8132-78	Формат
			ГОСТ 535-79	

№ п/п	Обозначение	Наименование	Кол-во	Примечание
15	П88.05.00.12	Уголок		
		Уголок 50х50 ГОСТ 8132-78		
		ГОСТ 535-79		
		L=430 мм		
16	П88.05.00.13	Уголок		
		Стандартные изделия		
17		Шайба 25.04.016	1	
		ГОСТ 11371-78		
18		Шплинт 5х50.002	1	
		ГОСТ 397-79		

П88.05.00.00		Упор клиновой	Лист 2	Листов 2
Лист	№ документа	Дата	Исполнитель	Проверенный
2	П88.05.00.00	01.88	Уголок 50х50 ГОСТ 8132-78	Формат
			ГОСТ 535-79	



П88.05.00.05		Накладка	Лист 1	Листов 2
Лист	№ документа	Дата	Исполнитель	Проверенный
1	П88.05.00.05	01.88	Уголок 50х50 ГОСТ 8132-78	Формат
			ГОСТ 535-79	

Формат листа	№	Обозначение	Наименование	кол	приме- чание
Б4	10	П86.07.00.04	Связь Уголок 650x50x5 ГОСТ 8509-86 Ст.3 ГОСТ 535-79 L = 160 мм	8	0,6 кг
Б4	11	П86.07.00.05-02	Ограждение Уголок 650x50x5 ГОСТ 8509-86 Ст.3 ГОСТ 535-79 L = 230 мм	4	0,9 кг
Б4	12	П86.07.00.06-02	Ограждение Уголок 650x50x5 ГОСТ 8509-86 Ст.3 ГОСТ 535-79 L = 390 мм	4	1,2 кг
<u>П86.07.00.00-03</u>					
Сборочные единицы					
Р4	4	П86.07.02.00-03	Стойка	1	
Р4	5	П86.07.03.00-04	Кронштейн	5	
Р4	5	П86.07.03.00-01	Кронштейн	5	
Р4	7	П86.07.04.00-03	Лестница	1	
Р4	8	П86.07.05.00	Площадка	3	
<u>Детали</u>					
Б4	9	П86.07.00.03-03	Связь Уголок 650x50x5 ГОСТ 8509-86 Ст.3 ГОСТ 535-79 L = 6010 мм	1	22,7 кг
Б4	10	П86.07.00.04	Связь Уголок 650x50x5 ГОСТ 8509-86 Ст.3 ГОСТ 535-79		
Итого					4
Итого листов					3

Формат листа	№	Обозначение	Наименование	кол	приме- чание
<u>Детали</u>					
Б4	9	П86.07.00.03	Связь Уголок 650x50x5 ГОСТ 8509-86 Ст.3 ГОСТ 535-79 L = 8005 мм	2	30,4 кг
Б4	10	П86.07.00.04	Связь Уголок 650x50x5 ГОСТ 8509-86 Ст.3 ГОСТ 535-79 L = 160 мм	16	0,5 кг
Б4	11	П86.07.00.05	Ограждение Уголок 650x50x5 ГОСТ 8509-86 Ст.3 ГОСТ 535-79 L = 430 мм	8	1,6 кг
Б4	12	П86.07.00.06	Ограждение Уголок 650x50x5 ГОСТ 8509-86 Ст.3 ГОСТ 535-79 L = 130 мм	8	0,5 кг
<u>П86.07.00.00-01</u>					
Сборочные единицы					
Р4	4	П86.07.02.00-01	Стойка	1	
Р4	5	П86.07.03.00-02	Кронштейн	2	
Р4	5	П86.07.03.00-01	Кронштейн	2	
Р4	7	П86.07.04.00-01	Лестница	1	
Р4	8	П86.07.05.00	Площадка	2	
<u>Детали</u>					
Б4	9	П86.07.00.03-01	Связь		
Итого					2

Формат листа	№	Обозначение	Наименование	кол	приме- чание
Б4	10	П86.07.00.04	Уголок 650x50x5 ГОСТ 8509-86 Ст.3 ГОСТ 535-79 L = 10010 мм	1	37,7 кг
Б4	11	П86.07.00.05-01	Ограждение Уголок 650x50x5 ГОСТ 8509-86 Ст.3 ГОСТ 535-79 L = 160 мм	10	0,6 кг
Б4	12	П86.07.00.06-01	Ограждение Уголок 650x50x5 ГОСТ 8509-86 Ст.3 ГОСТ 535-79 L = 290 мм	5	1,1 кг
Б4	12	П86.07.00.06-01	Ограждение Уголок 650x50x5 ГОСТ 8509-86 Ст.3 ГОСТ 535-79 L = 270 мм	5	1,0 кг
<u>П86.07.00.00-09</u>					
Сборочные единицы					
Р4	4	П86.07.02.00-02	Стойка	1	
Р4	5	П86.07.03.00-03	Кронштейн	6	
Р4	6	П86.07.03.00-01	Кронштейн	6	
Р4	7	П86.07.04.00-02	Лестница	1	
Р4	8	П86.07.05.00	Площадка	4	
<u>Детали</u>					
Б4	9	П86.07.00.03-02	Связь Уголок 650x50x5 ГОСТ 8509-86 Ст.3 ГОСТ 535-79 L = 8010 мм	1	30,2 кг
Итого					3

Формат листа	№	Обозначение	Наименование	кол	приме- чание
<u>Документация</u>					
Р2		П86.07.00.00 СБ	Сборочный чертеж		
Сборочные единицы					
Р4	1	П86.07.01.00	Кронштейн	1	
<u>Детали</u>					
Б4	2	П86.07.00.01	Переключатель Швеллер 10 ГОСТ 8240-72 Ст.3 ГОСТ 535-79 L = 920 мм	1	7,9 кг
Р4	3	П86.07.00.02	Резьба	2	
Переменные данные					
П86.07.00.00					
Сборочные единицы					
Р4	4	П86.07.02.00	Стойка	1	
Р4	5	П86.07.03.00	Кронштейн	12	
Р4	6	П86.07.03.00-01	Кронштейн	12	
Р4	7	П86.07.04.00	Лестница	1	
Р4	8	П86.07.05.00	Площадка	8	
Итого					2

Код	Обозначение	Наименование	Мат. чист.	Примечание
64	12 П86.07.00.05-02	Ограждение Угол: 5015015017502-86 Ст3 ГОСТ 535-79	7	95кг
		L: 230 мм		
П86.07.00.00				Лист 7
Копировать				формат

Код	Обозначение	Наименование	Мат. чист.	Примечание
64	12 П86.07.00.06-03	Ограждение Угол: 5015015017502-86 Ст3 ГОСТ 535-79	2	95кг
		L: 170 мм		
		L: 390 мм	2	15кг
		П86.07.00.00-05		
		Сборочные единицы		
64	4 П86.07.02.00-05	Стойка	1	
64	5 П86.07.03.00-05	Кронштейн	10	
64	6 П86.07.03.00-01	Кронштейн	10	
64	7 П86.07.04.00-05	Лестница	1	
64	8 П86.07.05.00	Площадка	7	
		Детали		
64	9 П86.07.00.03-05	СБЗ36 Угол: 5015015017502-86 Ст3 ГОСТ 535-79	2	245кг
		L: 6565 мм		
64	10 П86.07.00.04	СБЗ36 Угол: 5015015017502-86 Ст3 ГОСТ 535-79	14	96кг
		L: 160 мм		
64	11 П86.07.00.06-02	Ограждение Угол: 5015015017502-86 Ст3 ГОСТ 535-79	7	12кг
		L: 330 мм		
П86.07.00.00				Лист 6
Копировать				формат

Код	Обозначение	Наименование	Мат. чист.	Примечание
64	11 П86.07.00.05-03	Ограждение Угол: 5015015017502-86 Ст3 ГОСТ 535-79	6	96кг
		L: 160 мм		
64	12 П86.07.00.06-03	Ограждение Угол: 5015015017502-86 Ст3 ГОСТ 535-79	3	96кг
		L: 170 мм		
		L: 390 мм	3	15кг
		П86.07.00.00-04		
		Сборочные единицы		
64	4 П86.07.02.00-04	Стойка	1	
64	5 П86.07.03.00-04	Кронштейн	4	
64	6 П86.07.03.00-01	Кронштейн	4	
64	7 П86.07.04.00-04	Лестница	1	
64	8 П86.07.05.00	Площадка	2	
		Детали		
64	9 П86.07.00.03-04	СБЗ36 Угол: 5015015017502-86 Ст3 ГОСТ 535-79	1	151кг
		L: 4010 мм		
64	10 П86.07.00.04	СБЗ36 Угол: 5015015017502-86 Ст3 ГОСТ 535-79	4	96кг
		L: 160 мм		
64	11 П86.07.00.05-03	Ограждение		
П86.07.00.00				Лист 5
Копировать				формат

20 07 00 01 П86.07.00.02

30 (V)

1. + 2114

2. * Размер для справок.

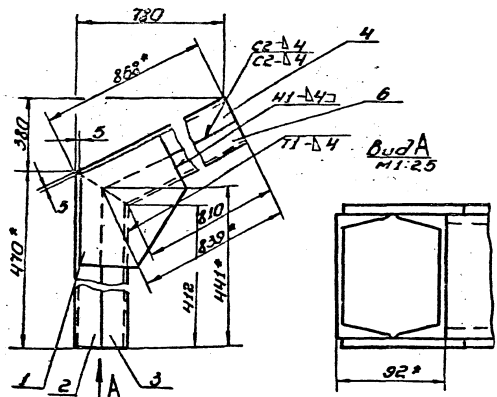
П86.07.00.02

Редра

Изм.	Лист	Редра	Масштаб
1	1	1:2	1:2

Исполн.	Провер.	Инженер	Мастер
С.И.	В.И.	И.И.	М.И.

90007.01.0006



1. Сварные швы по ГОСТ 5264-80 электродами типа Э-42А ГОСТ 3467-75
2. шероховатость поверхностей реза det. 64 R_a остальное - 4.
3. ± 0.1
4. Размеры для справок.

ПВБ.07.01.0006

КРОНШТЕЙН

Лист	Масштаб	Масштаб
1	2:1	1:5
Лист	Листов	1

Сборочный чертеж

№	Кол-во	Обозначение	Наименование	Примечание
			Документация	
		ПВБ.07.01.0006	Сборочный чертеж	
			Детали	
64	1	ПВБ.07.01.01	Накладка	2
64	2	ПВБ.07.01.02	Болка	10 ГОСТ 8240-72 Швеллер С13 ГОСТ 535-79 L=470 мм 1 4кг
64	3	ПВБ.07.01.03	Болка	10 ГОСТ 8240-72 Швеллер С13 ГОСТ 535-79 L=441 мм 1 3.8кг
64	4	ПВБ.07.01.04	Болка	10 ГОСТ 8240-72 Швеллер С13 ГОСТ 535-79 L=868 мм 1 7.5кг
64	5	ПВБ.07.01.05	Болка	10 ГОСТ 8240-72 Швеллер С13 ГОСТ 535-79 L=839 мм 1 7.2кг

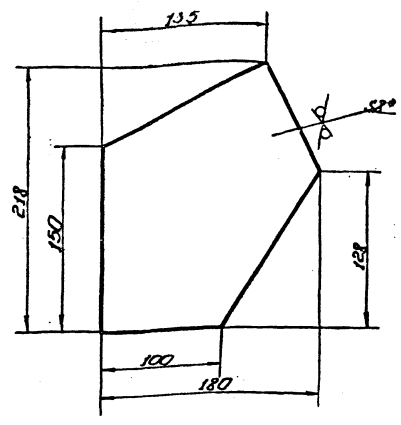
ПВБ.07.01.00

КРОНШТЕЙН

Лист	Лист	Листов
1	1	1
Лист	Листов	1

Сборочный

90007.01.01



1. ± 0.1
2. Размер для справок.

ПВБ.07.01.01

НАКЛАДКА

Лист	Масштаб	Масштаб
1	1:1	1:25
Лист	Листов	1

Сборочный чертеж

№	Кол-во	Обозначение	Наименование	Примечание
			ПВБ.07.03.01.05	
			Детали	
64	3	ПВБ.07.03.03-05	Болка	10 ГОСТ 8240-72 Швеллер С13 ГОСТ 535-79 L=250 мм 2 2.1кг

ПВБ.07.03.00

Лист 3

Сборочный

Формат	Зона	№3	Обозначение	Наименование	Кол.	Примечание
Б4		9	П86.07.02.09	Переключатель		
				Швеллер 10 ГОСТ 8240-72 Ст 3 ГОСТ 535-79		
				L = 1500 mm	4	12,9 кг
Б4		10	П86.07.02.10-02	Банка		
				Двутавр 30 ГОСТ 8229-72 Ст 3 ГОСТ 535-79		
				L = 10500 mm	2	383 кг
Б4		11	П86.07.02.11-02	Основание		
				Лист 6-20 ГОСТ 19903-74 Ст 3 ГОСТ 14637-79		
				300 x 410	1	19,3 кг
			П86.07.02.00-03			
				Детали		
Б4		6	П86.07.02.06-03	Скоба	1	
Б4		7	П86.07.02.07-03	Накладка		
				Лист 6-8 ГОСТ 19903-74 Ст 3 ГОСТ 14637-79		
				155 x 155	17	1,5 кг
Б4		8	П86.07.02.08-03	Пластина		
				Лист 6-10 ГОСТ 19903-74 Ст 3 ГОСТ 535-79		
				L = 140 mm	20	0,6 кг
Б4		9	П86.07.02.09	Переключатель		
				Швеллер 10 ГОСТ 8240-72 Ст 3 ГОСТ 535-79		
				L = 1500 mm	3	12,9 кг
			П86.07.02.00			
				Лист	4	

Формат	Зона	№3	Обозначение	Наименование	Кол.	Примечание
Б4		8	П86.07.02.08-01	Пластина		
				Лист 6-11 ГОСТ 19903-74 Ст 3 ГОСТ 535-79		
				L = 175 mm	32	0,8 кг
Б4		9	П86.07.02.09	Переключатель		
				Швеллер 10 ГОСТ 8240-72 Ст 3 ГОСТ 535-79		
				L = 1500 mm	5	12,9 кг
Б4		10	П86.07.02.10-01	Банка		
				Двутавр 30 ГОСТ 8229-72 Ст 3 ГОСТ 535-79		
				L = 12500 mm	2	607 кг
Б4		11	П86.07.02.11-01	Основание		
				Лист 6-20 ГОСТ 19903-74 Ст 3 ГОСТ 14637-79		
				320 x 470	1	23,6 кг
			П86.07.02.00-02			
				Детали		
Б4		6	П86.07.02.06-02	Скоба	1	
Б4		7	П86.07.02.07-02	Накладка		
				Лист 6-10 ГОСТ 19903-74 Ст 3 ГОСТ 14637-79		
				175 x 175	19	2,4 кг
Б4		8	П86.07.02.08-02	Пластина		
				Лист 6-11 ГОСТ 19903-74 Ст 3 ГОСТ 535-79		
				L = 165 mm	24	0,7 кг
			П86.07.02.00			
				Лист	3	

Формат	Зона	№3	Обозначение	Наименование	Кол.	Примечание
				Детали		
Б4		6	П86.07.02.06	Скоба	1	
Б4		7	П86.07.02.07	Накладка		
				Лист 6-14 ГОСТ 19903-74 Ст 3 ГОСТ 14637-79		
				210 x 210	37	4,8 кг
Б4		8	П86.07.02.08	Пластина		
				Лист 6-10 ГОСТ 19903-74 Ст 3 ГОСТ 535-79		
				L = 200 mm	48	0,9 кг
Б4		9	П86.07.02.09	переключатель		
				Швеллер 10 ГОСТ 8240-72 Ст 3 ГОСТ 535-79		
				L = 1500 mm	8	12,9 кг
Б4		10	П86.07.02.10	Банка		
				Двутавр 30 ГОСТ 8229-72 Ст 3 ГОСТ 535-79		
				L = 9250 mm	4	745 кг
				Основание		
				Лист 6-20 ГОСТ 19903-74 Ст 3 ГОСТ 14637-79		
Б4		11	П86.07.02.11		1	35,4 кг
Б4		12	П86.07.02.12		2	75 кг
				370 x 610 ; S = 20		
				430 x 500 ; S = 12		
			П86.07.02.00-01			
				Детали		
Б4		6	П86.07.02.06-01	Скоба	1	
Б4		7	П86.07.02.07-01	Накладка		
				Лист 6-12 ГОСТ 19903-74 Ст 3 ГОСТ 14637-79		
			П86.07.02.00			
				Лист	2	

Формат	Зона	№3	Обозначение	Наименование	Кол.	Примечание
				Документация		
Б2			П86.07.02.00 СБ	Сборочный чертеж		
				Детали		
Б4		1	П86.07.02.01	Хранитель		
				Лист 6-14 ГОСТ 19903-74 Ст 3 ГОСТ 14637-79		
				200 x 250	1	5,5 кг
Б4		2	П86.07.02.02	Пластина		
				Лист 6-14 ГОСТ 19903-74 Ст 3 ГОСТ 14637-79		
				200 x 300	1	6,6 кг
Б4		3	П86.07.02.03	Пластина		
				Лист 6-14 ГОСТ 19903-74 Ст 3 ГОСТ 535-79		
				L = 200 mm	1	2,2 кг
Б4		4	П86.07.02.04	Лавител	1	
Б4		5	П86.07.02.05	Переключатель		
				Швеллер 10 ГОСТ 8240-72 Ст 3 ГОСТ 535-79		
				L = 620 mm	1	5,9 кг
			Переменные данные для исполнения			
			П86.07.02.00			
				Лист	6	
			П86.07.02.00	Стойка		
				Лист	6	

Код	Лист	Обозначение	Наименование	Мат.	Примечание
Б4	11	П86.07.02.11-03	Основание		
			Лист Б-20 ГОСТ 19903-74 Ст.3 ГОСТ 14637-79		
			260 x 350	1	14,3 кг
			П86.07.02.00-05		
			<u>Детали</u>		
Б4	6	П86.07.02.05-04	Скоба		1
Б4	7	П86.07.02.07-04	Накладка		
			Лист Б-20 ГОСТ 19903-74 Ст.3 ГОСТ 14637-79		
			195 x 195	31	3,6 кг
Б4	8	П86.07.02.08-04	Пластина		
			Лист Б-10 ГОСТ 103-76 Ст.3 ГОСТ 535-79		
			L = 185 mm	40	0,8 кг
Б4	9	П86.07.02.09	Переключатель		
			Швеллер 10 ГОСТ 8240-72 Ст.3 ГОСТ 535-79		
			L = 1500 mm	7	12,9 кг
Б4	10	П86.07.02.10-05	Банка		
			Лист Б-20 ГОСТ 19903-74 Ст.3 ГОСТ 14637-79		
			L = 7810 mm	4	
			Накладка		
			Лист Б-20 ГОСТ 19903-74 Ст.3 ГОСТ 14637-79		
Б4	11	П86.07.02.11-04	340 x 510 S=20	1	27,2 кг
Б4	12	П86.07.02.12-05	330 x 500 S=12	2	15 кг
П86.07.02.00					Лист 6
Шт. Вып. и вост. Подл. Метр.					

90 20 20 98 U

✓(✓)

Обозначение	Размеры, мм			Масса, кг
	R	C	Длина в заготовке	
П86.07.02.05	92	184	660	6,5
- 01	77	154	610	6,0
- 02	72	144	590	5,8
- 03	62	124	560	5,5
- 04	83	166	625	6,2

1. h 14; $\pm \frac{IT14}{2}$
2. * Размер для справок.

П86.07.02.05

Скоба

Лист	Масса	Масштаб
1		

Лист 1
Листов 1

Лист Б-20 ГОСТ 19903-74
Ст.3 ГОСТ 535-79

Код	Лист	Обозначение	Наименование	Мат.	Примечание
Б4	10	П86.07.02.10-03	Банка		
			Лист Б-20 ГОСТ 19903-74 Ст.3 ГОСТ 535-79		
			L = 8500 mm	2	232 кг
Б4	11	П86.07.02.11-03	Основание		
			Лист Б-20 ГОСТ 19903-74 Ст.3 ГОСТ 14637-79		
			260 x 350	1	14,3 кг
			П86.07.02.00-04		
			<u>Детали</u>		
Б4	6	П86.07.02.06-03	Скоба		1
Б4	7	П86.07.02.07-03	Накладка		
			Лист Б-20 ГОСТ 19903-74 Ст.3 ГОСТ 14637-79		
			155 x 155	13	1,5 кг
Б4	8	П86.07.02.08-03	Пластина		
			Лист Б-10 ГОСТ 103-76 Ст.3 ГОСТ 535-79		
			L = 140 mm	16	0,6 кг
Б4	9	П86.07.02.09	Переключатель		
			Швеллер 10 ГОСТ 8240-72 Ст.3 ГОСТ 535-79		
			L = 1500 mm	2	12,9 кг
Б4	10	П86.07.02.10-04	Банка		
			Лист Б-20 ГОСТ 19903-74 Ст.3 ГОСТ 14637-79		
			L = 6500 mm	2	177 кг
П86.07.02.00					Лист 5
Шт. Вып. и вост. Подл. Метр.					

10 20 20 98 U

✓(✓)

Неуказанные предельные отклонения размеров:
 $\pm \frac{IT14}{2}$

П86.07.02.04

Ловитель

Лист	Масса	Масштаб
1	7,0	1:5

Лист 1
Листов 1

Лист Б-20 ГОСТ 19903-74
Ст.3 ГОСТ 14637-79

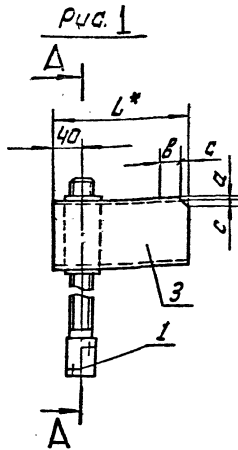
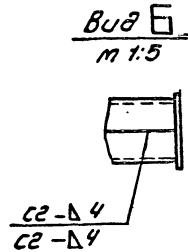
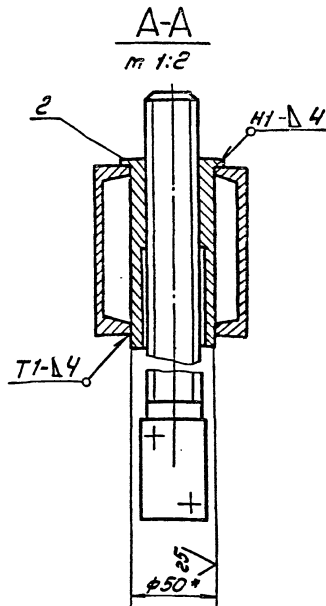
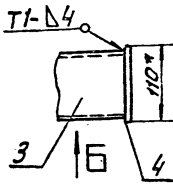


Рис. 2
остальное см. рис. 1
М 1:5



Размеры, мм

Обозначение	L	α	β	с	Рис	Масса, кг
ПВ 6.07.03.00	250	16	55	9	1	5.1
-01	600	-	-	-	2	8.6
-02	250	8	38	10	1	5.1
-03	250	6	29	7	1	5.1
-04	250	5	21	5	1	5.1
-05	250	9	44	9	1	5.1

- Сварные швы по ГОСТ 5264-80. Электроды типа Э-42А ГОСТ 9467-75.
- Шероховатость поверхностей, резка деталей В4. $\sqrt{R_a}$, остальное - $\sqrt{R_a}$

ПВ 6.07.03.00.С6				Лист	Масса	Масштаб
Изм.	Исполн.	Н.Заб.	Проф.	Дата	кг	ст.
Разраб.	К.Заб.	М.Заб.	М.Заб.	01.83		
Проф.						
Г.И.П.	Т.И.П.	М.И.П.	М.И.П.	01.83		
Н.Контр.	П.Контр.	М.Контр.	М.Контр.	01.83		
Ч.И.П.	К.И.П.	М.И.П.	М.И.П.	01.83		

Л.Кронштейн
Сборочный чертеж

Лист Листов 1
Ил.Проект.спец.инж.М.И.П. г. Москва

3. $h_{114}; h_{114}; \pm \frac{2714}{2}$

4.* Размеры для справок.

Изм.	Зона	Лист	Обозначение	Наименование	Кол.	Примечание
64	4		ПВ 6.07.03.04	Заглушка		
				Полоса 65-110 ГОСТ 103-76 Ст.3 ГОСТ 535-79		
				L = 110 мм	1	0,5 кг
				ПВ 6.07.03.00-02		
				Детали		
64	3		ПВ 6.07.03.03-02	Банка		
				Швеллер 10 ГОСТ 8240-72 Ст.3 ГОСТ 535-79		
				L = 250 мм	2	2,1 кг
				ПВ 6.07.03.00-03		
				Детали		
64	3		ПВ 6.07.03.03-03	Банка		
				Швеллер 10 ГОСТ 8240-72 Ст.3 ГОСТ 535-79		
				L = 250 мм	2	2,1 кг
				ПВ 6.07.03.00-04		
				Детали		
64	3		ПВ 6.07.03.03-04	Банка		
				Швеллер 10 ГОСТ 8240-72 Ст.3 ГОСТ 535-79		
				L = 250 мм	2	2,1 кг

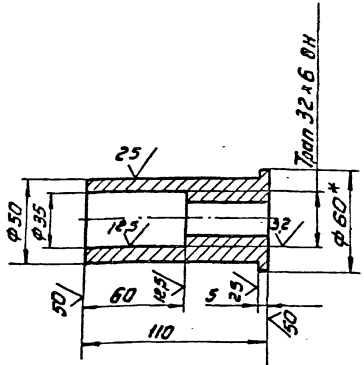
Ил.Проект.спец.инж.М.И.П. г. Москва

Изм.	Зона	Лист	Обозначение	Наименование	Кол.	Примечание
63			ПВ 6.07.03.00.С6	Сборочный чертеж		
				Документация		
				Детали		
64	1		ПВ 6.07.03.01	Винт	1	
64	2		ПВ 6.07.03.02	Втулка	1	
				Переменные данные для исполнений:		
				ПВ 6.07.03.00		
				Детали		
64	3		ПВ 6.07.03.03	Банка		
				Швеллер 10 ГОСТ 8240-72 Ст.3 ГОСТ 535-79		
				L = 250 мм	2	2,1 кг
				ПВ 6.07.03.00-01		
				Детали		
64	3		ПВ 6.07.03.03-01	Банка		
				Швеллер 10 ГОСТ 8240-72 Ст.3 ГОСТ 535-79		
				L = 600 мм	2	5,1 кг

Ил.Проект.спец.инж.М.И.П. г. Москва

ПБ6.07.03.02

(V)A



$i, H14, h14, \pm \frac{IT14}{2}$
2* Размер для справок

ПБ6.07.03.02

Втулка

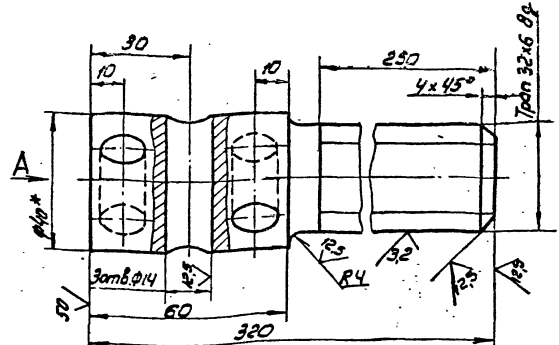
Лит.	Масштаб	Послед.
И	1.0	1:2
Лист	Листов 1	
Упр. инж. А.И. Мухоморов		
г. Москва		

Изм.	Лист	№ докум.	Подп.	Дата
Разраб.	К.И. Зиничев	К.И.	01.88	
Проб.				
Г.И.П.	Т.Ю.И.М.	Х.И.	01.88	
Н.Контр.	П.А.И.В.А.	Х.И.	01.88	
Ч.И.	К.И.Зиничев	Х.И.	01.88	

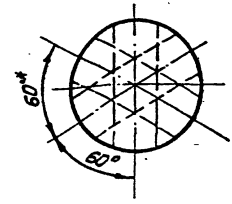
В-60 ГОСТ 2590-71
Ст 3 ГОСТ 535-79

ПБ6.07.03.01

(V)A



Вид А



$i, H14, h14, \pm \frac{IT14}{2}$
2* Размер для справок

ПБ6.07.03.01

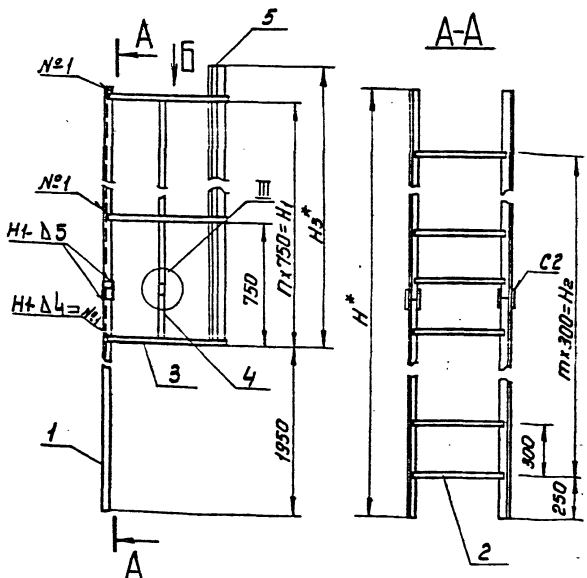
ВушиТ

Лит.	Масштаб	Послед.
И	2.0	1:1
Лист	Листов 1	
Упр. инж. А.И. Мухоморов		
г. Москва		

Изм.	Лист	№ докум.	Подп.	Дата
Разраб.	К.И. Зиничев	К.И.	01.88	
Проб.				
Г.И.П.	Т.Ю.И.М.	Х.И.	01.88	
Н.Контр.	П.А.И.В.А.	Х.И.	01.88	
Ч.И.	К.И.Зиничев	Х.И.	01.88	

В-40 ГОСТ 2590-71
Ст 3 ГОСТ 535-79

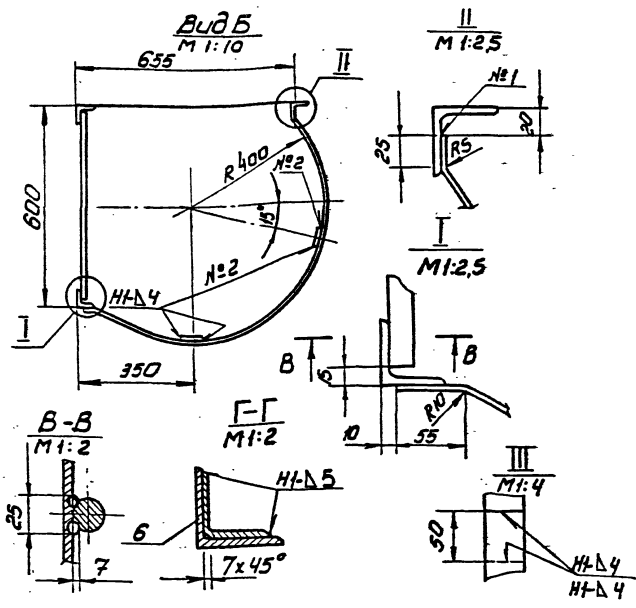
ПБ6.07.04.00СБ



Размеры, мм

Обозначение	H	h	H ₁	t	H ₂	H ₃	Масса, кг
ПБ6.07.04.00	17750	21	13750	56	18300	16010	323
- 01	11750	13	9750	36	10300	10010	215
- 02	9500	10	7500	29	8700	8010	173
- 03	7500	7	5250	23	6900	6010	134
- 04	5750	5	3750	16	4800	4010	98
- 05	4750	17	2750	46	3600	1310	274

4* Размеры для справок



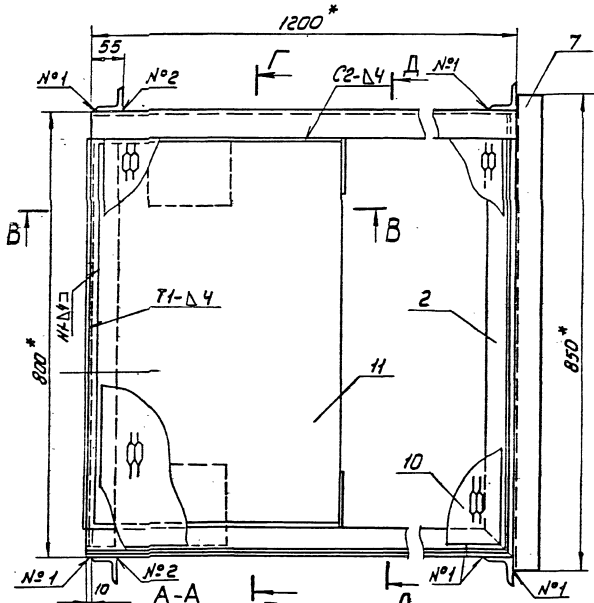
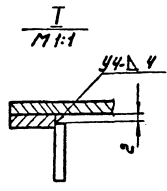
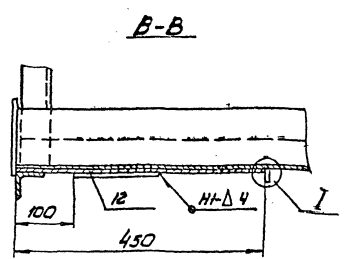
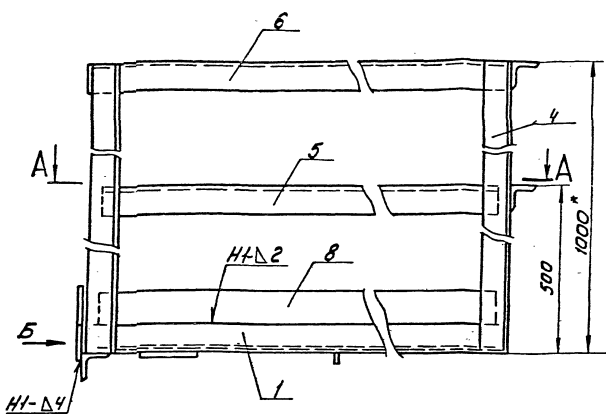
- Сварные швы по ГОСТ 5264-80. Электроды типа Э-42А ГОСТ 9467-75.
- Шероховатость поверхностей реза деталей $\sqrt{50}$ остальное - $\sqrt{IT14}$.
- $H14, h14, \pm \frac{IT14}{2}$

ПБ6.07.04.00СБ

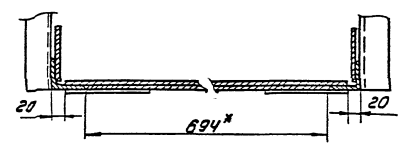
Лестница
Сборочный чертеж

Лит.	Масштаб	Послед.
И	см.	табл.
Лист	Листов 1	
Упр. инж. А.И. Мухоморов		
г. Москва		

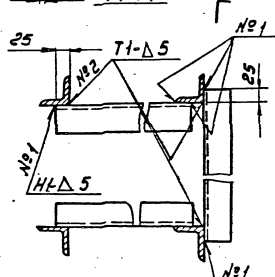
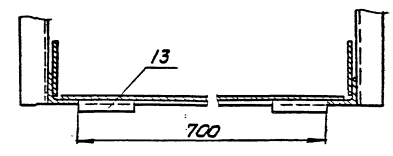
Изм.	Лист	№ докум.	Подп.	Дата
Разраб.	К.И. Зиничев	К.И.	01.88	
Проб.				
Г.И.П.	Т.Ю.И.М.	Х.И.	01.88	
Н.Контр.	П.А.И.В.А.	Х.И.	01.88	
Ч.И.	К.И.Зиничев	Х.И.	01.88	



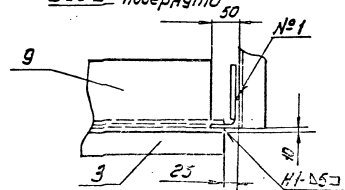
Г-Г повернуто



Д-Д повернуто



Вид Б повернуто



1. Сварные швы по ГОСТ 5264-80 Электроды типа Э-42А ГОСТ 9467-75.
2. ± 0,1
3. Шероховатость поверхностей реза деталей - 5,9, остальное - 4
4. *Размеры для справок.

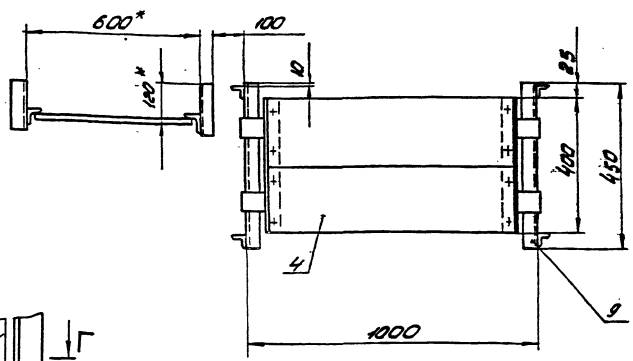
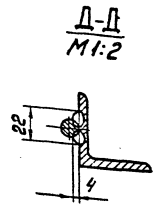
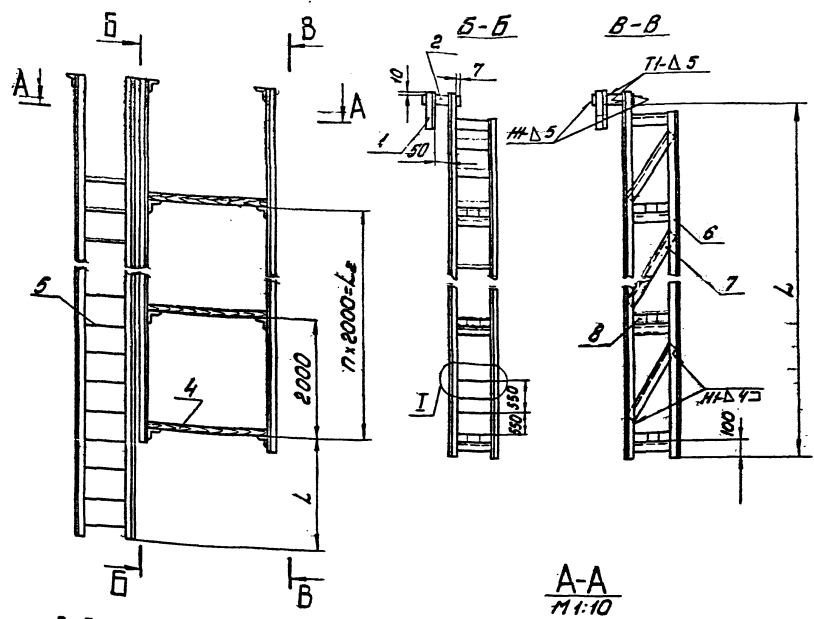
				П86.07.05.00СБ		
Исполн.	Провер.	Смет.	Мат.	Лист	№	Кол-во
М.С.И.	М.С.И.	М.С.И.	М.С.И.	790	15	
Площадка				Сборочный чертёж		
				Исполнено в Москве		

Формат Зона	Лист	Обозначение	Наименование	кол.	приме- чание
Б4	6	П86.07.05.06	Ограждение Уголок 6-50x50 ГОСТ 8509-85 Ст 3 ГОСТ 535-79		
			L = 1200 мм	1	4,5 кг
Б4	7	П86.07.05.07	Ограждение Уголок 6-50x50 ГОСТ 8509-85 Ст 3 ГОСТ 535-79		
			L = 850 мм	2	3,2 кг
Б4	8	П86.07.05.08	Ограждение Лист 6-2 ГОСТ 19903-74 Ст 3 ГОСТ 16523-70		
			100 x 3200	1	5,0 кг
Б4	9	П86.07.05.09	Ограждение Лопаса 64x190 ГОСТ 103-76 Ст 3 ГОСТ 535-79		
			L = 700 мм	1	2,9 кг
Б4	10	П86.07.05.10	Настил Лист П8 506x750x1100 ГОСТ 8706-78	1	14,5 кг
Б4	11	П86.07.05.11	Лист Лист 6-4 ГОСТ 19903-74 Ст 3 ГОСТ 16537-79		
			440 x 634	1	9,6 кг
Б4	12	П86.07.05.12	Подкладка Лопаса 64x190 ГОСТ 103-76 Ст 3 ГОСТ 535-79		
			L = 150 мм	2	0,7 кг
Б4	13	П86.07.05.13	Упор Лопаса 64x20 ГОСТ 103-76 Ст 3 ГОСТ 535-79		
			L = 100 мм	2	0,06 кг
Изм. Вид. 1. 08.05.1988. Вид. 1. 08.05.1988.					2
П86.07.05.00					

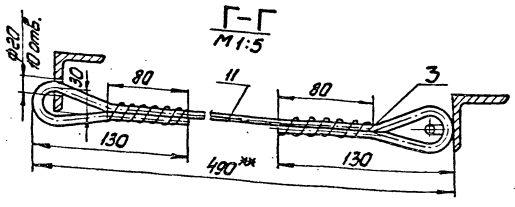
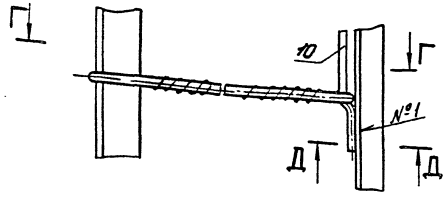
Формат Зона	Лист	Обозначение	Наименование	кол.	приме- чание
Б4	4	П86.07.04.04-05	Ограждение Лопаса 64x30 ГОСТ 103-76 Ст 3 ГОСТ 535-79		
			L = 6415 мм	4	6 кг
Б4	5	П86.07.04.05-05	Свэр.30 Уголок 6-50x50 ГОСТ 8509-85 Ст 3 ГОСТ 535-79		
			L = 6555 мм	2	25 кг
Б4	6	П86.07.04.06	Уголок наклепки Уголок 6-63x63x8 ГОСТ 8509-85 Ст 3 ГОСТ 535-79		
			L = 150 мм	2	0,75 кг
Изм. Вид. 1. 08.05.1988. Вид. 1. 08.05.1988.					3
П86.07.05.00					

Формат Зона	Лист	Обозначение	Наименование	кол.	приме- чание
Б4	3	П86.07.04.03	Ограждение Лопаса 64x30 ГОСТ 103-76 Ст 3 ГОСТ 535-79		
			L = 1950 мм	6	1,3 кг
Б4	4	П86.07.04.04-04	Ограждение Лопаса 64x30 ГОСТ 103-76 Ст 3 ГОСТ 535-79		
			L = 3780 мм	2	3,6 кг
Б4	5	П86.07.04.05-04	Свэр.30 Уголок 6-50x50 ГОСТ 8509-85 Ст 3 ГОСТ 535-79		
			L = 4010 мм	1	15,1 кг
П86.07.04.00-05					
Детали					
Б4	1	П86.07.04.01-05	Стойка Уголок 6-50x50 ГОСТ 8509-85 Ст 3 ГОСТ 535-79		
			L = 7375 мм	4	27,6 кг
Б4	2	П86.07.04.02	Переключная Крыш 6-20 ГОСТ 2590-71 Ст 3 ГОСТ 535-79		
			L = 570 мм	47	1,4 кг
Б4	3	П86.07.04.03	Ограждение Лопаса 64x30 ГОСТ 103-76 Ст 3 ГОСТ 535-79		
			L = 1950 мм	18	1,3 кг
Изм. Вид. 1. 08.05.1988. Вид. 1. 08.05.1988.					5
П86.07.04.00					

Формат Зона	Лист	Обозначение	Наименование	кол.	приме- чание
Документация					
Б2		П86.07.05.00.06	Сборочный чертеж		
Детали					
Б4	1	П86.07.05.01	Основание Уголок 6-50x50 ГОСТ 8509-85 Ст 3 ГОСТ 535-79		
			L = 1200 мм	2	4,5 кг
Б4	2	П86.07.05.02	Основание Уголок 6-50x50 ГОСТ 8509-85 Ст 3 ГОСТ 535-79		
			L = 800 мм	1	3,9 кг
Б4	3	П86.07.05.03	Основание Уголок 6-50x50 ГОСТ 8509-85 Ст 3 ГОСТ 535-79		
			L = 750 мм	1	2,8 кг
Б4	4	П86.07.05.04	Стойка Уголок 6-50x50 ГОСТ 8509-85 Ст 3 ГОСТ 535-79		
			L = 1000 мм	4	3,8 кг
Б4	5	П86.07.05.05	Ограждение Уголок 6-50x50 ГОСТ 8509-85 Ст 3 ГОСТ 535-79		
			L = 1145 мм	1	4,3 кг
Изм. Вид. 1. 08.05.1988. Вид. 1. 08.05.1988.					
П86.07.05.00					
Плоскостка					



I I
M 1:5



1. Шов №1 сварка ручная электродуговая
Неуказанные швы сварных соединений по ГОСТ 3264-80
Электроды сварочные типа Э42А ГОСТ 9467-75.
2. Н16, h 16, ± 2/5
3. Шероховатость поверхности реза для деталей Б4. 30/
- 4* Размеры для справок.
- 5.* Размер уточнить по месту.

34

Обозначение	n	Размеры, мм			Масса, кг	Примеч.
		L1	L2	L		
П86.13.00.00	1	1910	2000	4500	208	V=100 м ³ 200 м ³
-01	2	1600	4000	5300	2364	V=300 м ³ 100 м ³
-02	3	1590	6000	7300	350,2	V=700 м ³

П86.13.00.00 СБ					
Вид	№ докум.	Дата изм.	Классификация	Исполн.	Провер.
Повтоности					
Сварочный материал					
Итого					

Объемная зона	№	Обозначение	Наименование	кол	примечание
Б4	8	П86.13.00.05-01	L = 5950 мм	2	28,8 кг
Б4	9	П86.13.00.06	L = 450 мм	8	2,2 кг
Б4	10	П86.13.00.07	Лрнок	12	
<u>Материалы</u>					
	11		Канат 8-Г-1-1764 (180) Гост 7668-80 L = 750 мм		
<u>Сборочные единицы</u>					
Б4	4	П86.13.01.00	Площадка	4	
Б4	5	П89.20.00.00-04	Навесная лестница	1	
<u>Детали</u>					
<u>Уголок</u>					
Уголок 6-40x40x4 Гост 8502-85 ст.3 Гост 535-79					
Б4	6	П86.13.00.03-02	L = 7400 мм	2	17,9 кг
Б4	7	П86.13.00.04	L = 2100 мм	8	5,08 кг
<u>Уголок</u>					
Уголок 6-53x63x5 Гост 8502-85 ст.3 Гост 535-79					
Б4	8	П86.13.00.05-02	L = 7450 мм	2	35,8 кг
Б4	9	П86.13.00.06	L = 450 мм	8	2,2 кг
Б4	10	П86.13.00.07	Лрнок	16	
<u>Материалы</u>					
Канат 8-Г-1-1764 (180) Гост 7668-80 L = 750 мм					
Итого					3
П86.13.00.00					

Объемная зона	№	Обозначение	Наименование	кол	примечание
Б4	6	П86.13.00.03	L = 4100 мм	2	10,0 кг
Б4	7	П86.13.00.04	L = 2100 мм	4	5,08 кг
<u>Уголок</u>					
Уголок 6-53x63x5 Гост 8502-85 ст.3 Гост 535-79					
Б4	8	П86.13.00.05	L = 4150 мм	12	20,0 кг
Б4	9	П86.13.00.06	L = 450 мм	4	2,2 кг
Б4	10	П86.13.00.07	Лрнок	8	
<u>Материалы</u>					
Канат 8-Г-1-1764 (180) Гост 7668-80 L = 450 мм					
<u>Сборочные единицы</u>					
П86.13.00.00-01 см.сб					
<u>Сборочные единицы</u>					
Площадка					
Б4	4	П86.13.01.00		3	
Б4	5	П89.20.00.00-03	Навесная лестница	1	
<u>Детали</u>					
<u>Уголок</u>					
Уголок 6-40x40x4 Гост 8502-85 ст.3 Гост 535-79					
Б4	6	П86.13.00.03-01	L = 5900 мм	2	14,3 кг
Б4	7	П86.13.00.04	L = 2100 мм	6	5,08 кг
<u>Уголок</u>					
Уголок 6-53x63x5 Гост 8502-85 ст.3 Гост 535-79					
Итого					2
П86.13.00.00					

Объемная зона	№	Обозначение	Наименование	кол	примечание
<u>Документация</u>					
Б4		П86.13.00.00.СБ	Сборочный чертеж		
<u>Детали</u>					
<u>Уголок</u>					
Уголок 6-53x63x5 Гост 8502-85 ст.3 Гост 535-79					
Б4	1	П86.13.00.01	L = 300 мм	2	1,4 кг
Б4	2	П86.13.00.02	L = 190 мм	2	0,9 кг
<u>Материалы</u>					
Б4	3		Проволока 1,6 Гост 2717-81		0,2 кг
<u>Первичные данные для исполнения</u>					
П86.13.00.00 см.сб					
<u>Сборочные единицы</u>					
Б4	4	П86.13.01.00	Площадка	2	
Б4	5	П89.20.00.00-02	Навесная лестница	1	
<u>Детали</u>					
<u>Уголок</u>					
Уголок 6-40x40x4 Гост 8502-85 ст.3 Гост 535-79					
Итого					
П86.13.00.00					

LO'00'EF'98U

✓(✓)

1. Длина заготовки L=175 мм
 2. * Размер для справок.

П86.13.00.07

Лрнок

Исполн	Н.С.С.С.С.	Провер	И.С.С.С.С.	Дата	01.88
Склад	К.С.С.С.С.	Склад	К.С.С.С.С.	Склад	К.С.С.С.С.
Склад	К.С.С.С.С.	Склад	К.С.С.С.С.	Склад	К.С.С.С.С.

П86.13.00.07

Лрнок

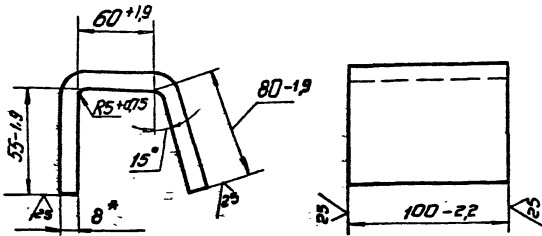
Литр 0,2

Масса 1,2

Г. Москва

ПВ 6.13.01.03

(✓) (✓)



1. Длина заготовки L=225мм
- 2.* Размер для справок.

ПВ 6.13.01.03

Крюк

Лист	Масса	Упаковка
И	1,55	1:2
Лист	Листов 1	
Испровертислестон-тос-г. Москва		

Лист Б-8 ГОСТ 19903-74
Ст 3 ГОСТ 14637-79

Исполнитель	Проверен	Дата
Разработчик	Козышкин	01.81
Проверен	Козышкин	01.81
Исполнитель	Тюрин	01.81
Исполнитель	Панова	01.81
Исполнитель	Кудряшов	01.81

Исполнитель: Козышкин
Проверен: Козышкин
Исполнитель: Тюрин
Исполнитель: Панова
Исполнитель: Кудряшов

Код	Наименование	Обозначение	Кол.	Примечание
	Документация			
А3	Сборочный чертеж	ПВ 6.13.01.00 СБ		
	Детали			
Б1	Полка	ПВ 6.13.01.01		
	Цепочка Б-50-50-50 ГОСТ 8509-86 Ст 3 ГОСТ 335-79			
	L=400мм		2	1,51кг
Б4	Наступ	ПВ 6.13.01.02		
	Доска 40x200 ГОСТ 8486			
	L=990мм		2	5,07кг
А4	Крюк	ПВ 6.13.01.03		4
	Стандартные изделия			
	Гвозди Б-50 ГОСТ 283-75			

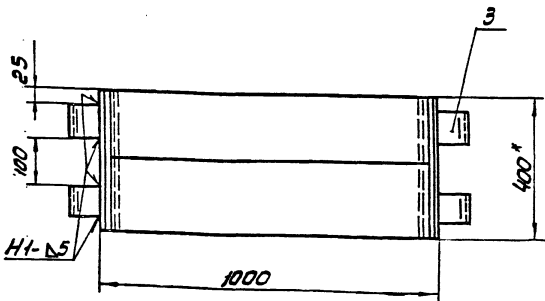
ПВ 6.13.01.00

Площадка

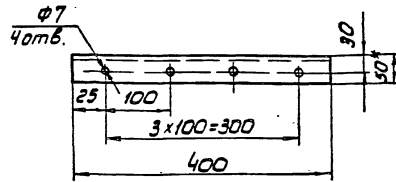
Лист	Масса	Упаковка
И	19,4	1:10
Лист	Листов 1	
Испровертислестон-тос-г. Москва		

Исполнитель	Проверен	Дата
Разработчик	Козышкин	01.81
Проверен	Козышкин	01.81
Исполнитель	Тюрин	01.81
Исполнитель	Панова	01.81
Исполнитель	Кудряшов	01.81

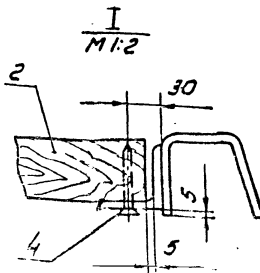
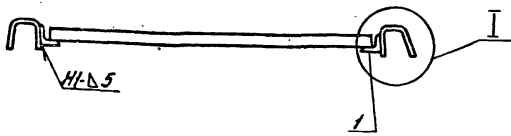
ПВ 6.13.01.00 СБ



Лист 2
М 1:2



36



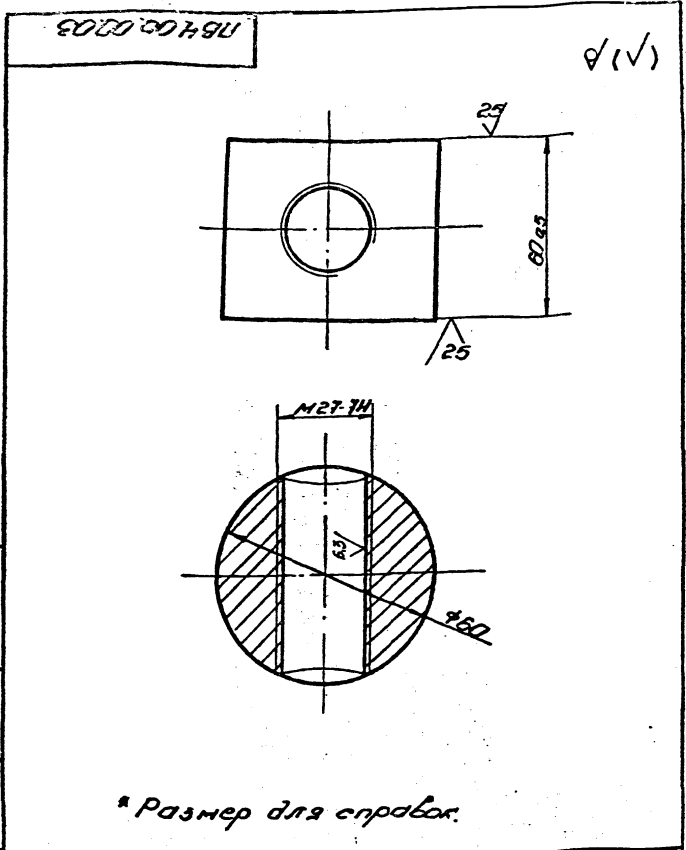
1. Сварные швы по ГОСТ 5264-80. Электроды сварочные типа Э42А ГОСТ 9467-75
 2. H 16, h 16, ± 2T/6
 3. Шероховатость поверхностей реза для деталей Б4 25/
- 1.* Размер для справок.

ПВ 6.13.01.00 СБ

Площадка
Сборочный чертеж

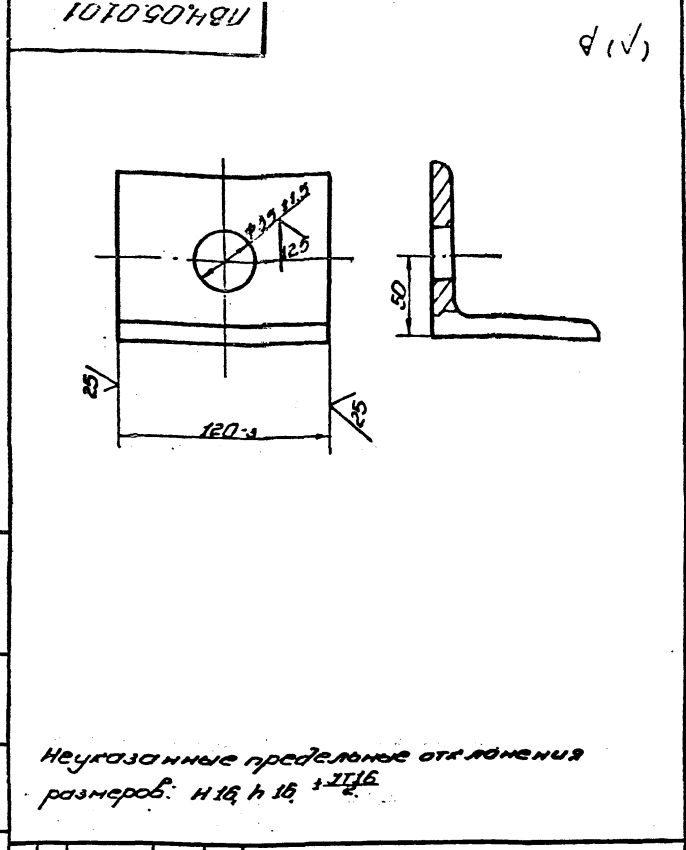
Лист	Масса	Упаковка
И	19,4	1:10
Лист	Листов 1	
Испровертислестон-тос-г. Москва		

Исполнитель	Проверен	Дата
Разработчик	Козышкин	01.81
Проверен	Козышкин	01.81
Исполнитель	Тюрин	01.81
Исполнитель	Панова	01.81
Исполнитель	Кудряшов	01.81



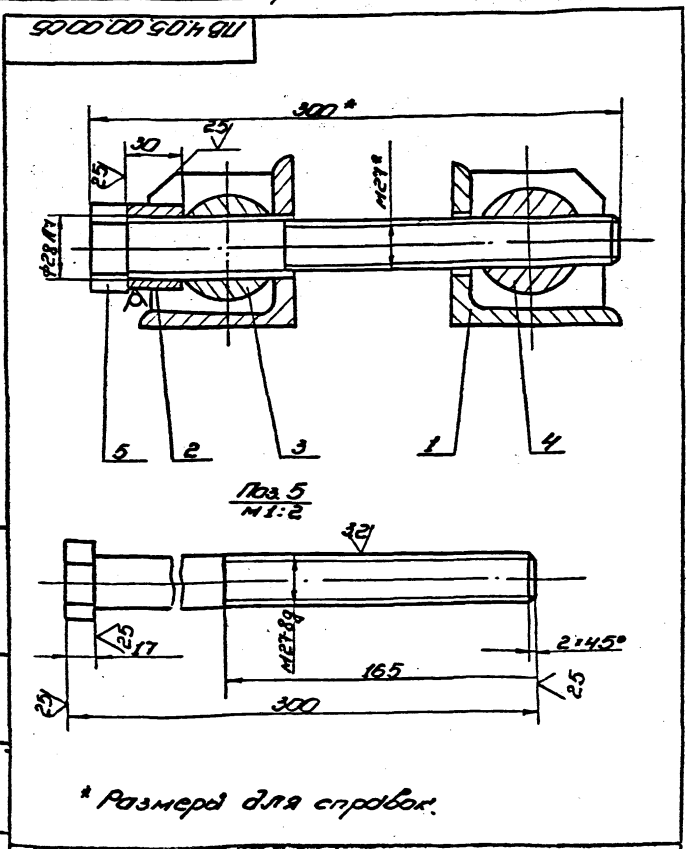
* Размер для справок.

ПВ4.05.00.03					Лист	Масса	Масштаб
Изм./Лист	№ докум.	Подп.	Дата	ГОУКО	И	12	1:1
Разработ.	Кузнецова	К.А.	01.88		Лист	Листов	1
Проб.	Кузнецова	К.А.	01.88		Гипронефтегаз		
Лист	Торун	И.И.	01.88		МОНТАЖ		
Исполн.	Панова	В.А.	01.88		г. Москва		
Упр.	Кузнецова	К.А.	01.88	формат			
Формат А-60 ГОСТ 25 90-71					Копировать		



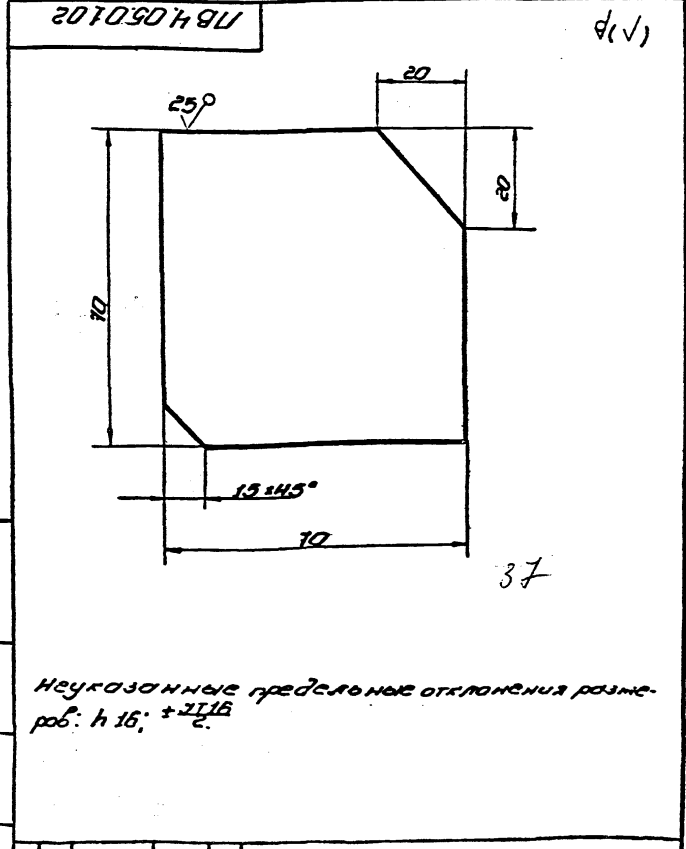
Неуказанные предельные отклонения размеров: $h 16, h 16 \pm 0.16$

ПВ4.05.01.01					Лист	Масса	Масштаб
Изм./Лист	№ докум.	Подп.	Дата	УГОЛОК	И	125	1:2
Разработ.	Кузнецова	К.А.	01.88		Лист	Листов	1
Проб.	Кузнецова	К.А.	01.88		Гипронефтегаз		
Лист	Торун	И.И.	01.88		МОНТАЖ		
Исполн.	Панова	В.А.	01.88		г. Москва		
Упр.	Кузнецова	К.А.	01.88	формат			
Формат А-60 ГОСТ 25 90-71					Копировать		



* Размер для справок.

ПВ4.05.00.0006					Лист	Масса	Масштаб
Изм./Лист	№ докум.	Подп.	Дата	Стяжное приспособление	И	76	1:2
Разработ.	Кузнецова	К.А.	01.88		Лист	Листов	1
Проб.	Кузнецова	К.А.	01.88		Гипронефтегаз		
Лист	Торун	И.И.	01.88		МОНТАЖ		
Исполн.	Панова	В.А.	01.88		г. Москва		
Упр.	Кузнецова	К.А.	01.88	формат			
Формат А-60 ГОСТ 25 90-71					Копировать		



Неуказанные предельные отклонения размеров: $h 16, h 16 \pm 0.16$

ПВ4.05.01.02					Лист	Масса	Масштаб
Изм./Лист	№ докум.	Подп.	Дата	Ребра	И	93	1:1
Разработ.	Кузнецова	К.А.	01.88		Лист	Листов	1
Проб.	Кузнецова	К.А.	01.88		Гипронефтегаз		
Лист	Торун	И.И.	01.88		МОНТАЖ		
Исполн.	Панова	В.А.	01.88		г. Москва		
Упр.	Кузнецова	К.А.	01.88	формат			
Формат А-60 ГОСТ 25 90-71					Копировать		

Формат	Зона	Лист	Обозначение	Наименование	Лист	Примечание
				Документация		
А4			ПВ4.05.01.00 СБ	Сборочный чертеж		
				Детали		
А4	1	ПВ4.05.01.01	Ребра		2	
А4	2	ПВ4.05.01.02	Уголок		1	
ПВ4.05.01.00						
Изм. Лист			И. док. чл.	Подп.	Дата	
Разраб.			Кухаркина	К.ч.з.	01.88	
Проб.			Кухаркина	К.ч.з.	01.88	
Г.И.П.			Ткачев	Т.ч.з.	01.88	
Н. контр.			Ланцова	Л.ч.з.	01.88	
Утв.			Кухаркина	К.ч.з.	01.88	
Кронштейн				Лист	Лист	Листов
Испроцессинститут				г. Москва		

20.00.50.18У

25

60

25

φ60*

φ28 12.5

1. Н16; h16; ± 2T16/2
2. *Размер для справок.

ПВ4.05.00.02

Изм. Лист	И. док. чл.	Подп.	Дата	Лист	масса	масштаб
Разраб.	Кухаркина	К.ч.з.	01.88	1	1.2	1:1
Проб.	Кухаркина	К.ч.з.	01.88	Лист	Листов	1
Г.И.П.	Ткачев	Т.ч.з.	01.88	Круг А-60 ГОСТ 2590-77 Ст.3 ГОСТ 535-79		
Н. контр.	Ланцова	Л.ч.з.	01.88			
Утв.	Кухаркина	К.ч.з.	01.88			

Кухарбин

Формат	Зона	Лист	Обозначение	Наименование	Лист	Примечание
				Документация		
А4			ПВ4.05.00.00 СБ	Сборочный чертеж		
				Сборочные единицы		
А4	1	ПВ4.05.01.00	Кронштейн			
			Детали			
Б4	2	ПВ4.05.00.01	Втулка			
			Круг А-40 ГОСТ 2590-77 Ст.3 ГОСТ 535-79			
			L=30мм	1	0.15 кг	
А4	3	ПВ4.05.00.02	Сухарь		1	
А4	4	ПВ4.05.00.03	Гайка		1	
Б4	5	ПВ4.05.00.04	Болт			
			Шестигранник Ч0 ГОСТ 2875-69 Ст.3 ГОСТ 535-79			
			L=300мм	1	3.3 кг	
ПВ4.05.00.00						
Изм. Лист			И. док. чл.	Подп.	Дата	
Разраб.			Кухаркина	К.ч.з.	01.88	
Проб.			Кухаркина	К.ч.з.	01.88	
Г.И.П.			Ткачев	Т.ч.з.	01.88	
Н. контр.			Ланцова	Л.ч.з.	01.88	
Утв.			Кухаркина	К.ч.з.	01.88	
Стяжное приспособление				Лист	Лист	Листов
Испроцессинститут				г. Москва		

92.00.10.90.18У

73-Δ6

80+0.5 20-0.5

120-3

φ35*

2 1

1. Сварные швы по ГОСТ 5284-80.
Электроды сварочные типа Э42А ГОСТ 9467-75.
2. *Размер для справок.

ПВ4.05.01.00 СБ

Изм. Лист	И. док. чл.	Подп.	Дата	Лист	масса	масштаб
Разраб.	Кухаркина	К.ч.з.	01.88	1	1.85	1:2
Проб.	Кухаркина	К.ч.з.	01.88	Лист	Листов	1
Г.И.П.	Ткачев	Т.ч.з.	01.88	Кронштейн Сборочный чертеж		
Н. контр.	Ланцова	Л.ч.з.	01.88			
Утв.	Кухаркина	К.ч.з.	01.88			

Кухарбин

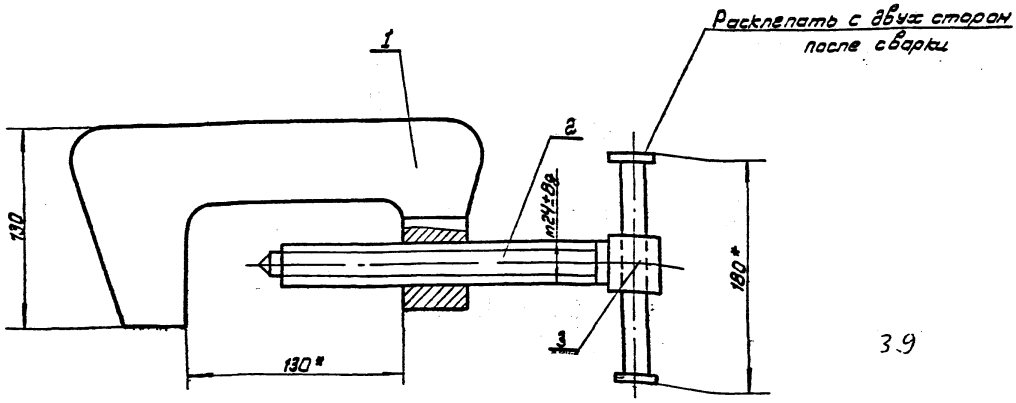
Формат листа	Лист	Обозначение	Наименование	Кол.	Приме- чание
			Документация		
А3		П84.03.01.00СБ	Сборочный чертеж		
			Детали		
Б4	1	П84.03.01.01	Пластина лист 6-24 ГОСТ 12903-74 Ст. 5 ГОСТ 14637-79 130x260	1	3,6кг
А4	2	П84.03.01.02	Гайка	1	

П84.03.01.00				Лит	Лист	Листов
И.М.Иванов	Н.В.Кочетков	Л.В.Павлов	Л.В.Васильев	1	1	1
Разработано	Кузнецова	Козлов	01.88	Ипронфтспецмонтаж г. Москва		
Проверено	Тюлькин	Сидоров	01.88			
И.К.Смирнов	Паньков	Сидоров	01.88			
Утверждено	Кузнецова	Сидоров	01.88			

Формат листа	Лист	Обозначение	Наименование	Кол.	Приме- чание
			Документация		
А3		П84.03.00.00СБ	Сборочный чертеж		
			Сборочные единицы		
А4	1	П84.03.01.00	Корпус	1	
			Детали		
Б4	2	П84.03.00.01	Ручка Круж 818 ГОСТ 2590-71 Ст. 8, ГОСТ 835-79 L=180mm	1	0,4кг
А4	3	П84.03.00.02	Винт	1	

П84.03.00.00				Лит	Лист	Листов
И.М.Иванов	Н.В.Кочетков	Л.В.Павлов	Л.В.Васильев	1	1	1
Разработано	Кузнецова	Козлов	01.88	Струбцина для при- жима obligatoryного угалка		
Проверено	Тюлькин	Сидоров	01.88	Ипронфтспецмонтаж г. Москва		
И.К.Смирнов	Паньков	Сидоров	01.88			
Утверждено	Кузнецова	Сидоров	01.88			

П84.03.00.00СБ



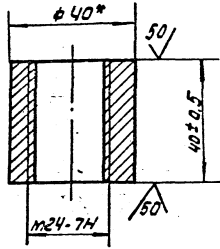
3.9

* Размеры для справок.

П84.03.00.00СБ				Лит	Масса	Масштаб
И.М.Иванов	Н.В.Кочетков	Л.В.Павлов	Л.В.Васильев	1	5,2	1:2
Разработано	Кузнецова	Козлов	01.88	Струбцина для при- жима obligatoryного угалка		
Проверено	Тюлькин	Сидоров	01.88	Сборочный чертеж		
И.К.Смирнов	Паньков	Сидоров	01.88	Ипронфтспецмонтаж г. Москва		
Утверждено	Кузнецова	Сидоров	01.88			

184.03.01.02

✓/A



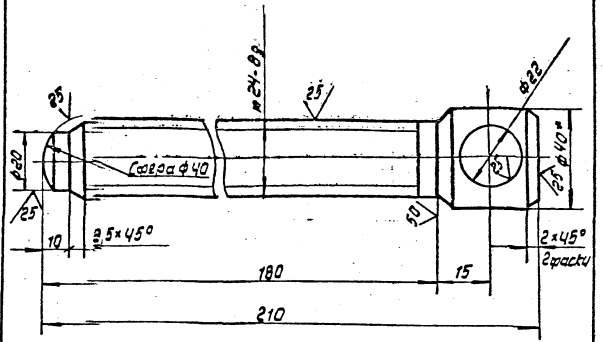
* Размер для справок.

184.03.01.02

Изм	Лист	Коркун	Подп	Дата	Лист	Масса	Масштаб
Разраб	Козырева	МЗ	01.88	И			
Проф					Лист	Листов	1
Г.ЧП	Тюбин	01.88	01.88	Корпус	В-40 ГОСТ 2590-71		Ил.проект.гидротех.институт г. Москва
И.Контр	Панова	01.88	01.88		Ст.3 ГОСТ 535-79		
Умб	Кузнецов	01.88	01.88				

184.03.00.02

✓/A



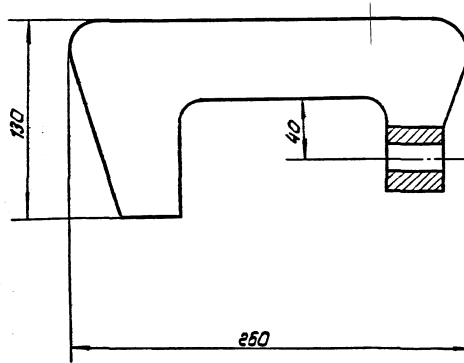
1. H16; h16; ± IT16
2. * Размер для справок.

184.03.00.02

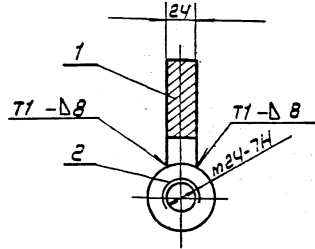
Изм	Лист	Коркун	Подп	Дата	Лист	Масса	Масштаб
Разраб	Козырева	МЗ	01.88	И			
Проф					Лист	Листов	1
Г.ЧП	Тюбин	01.88	01.88	Винт	В-40 ГОСТ 2590-71		Ил.проект.гидротех.институт г. Москва
И.Контр	Панова	01.88	01.88		Ст.3 ГОСТ 535-79		
Умб	Кузнецов	01.88	01.88				

Изм/Лист Изм. №/Лист Вид изом. Подп. и дата

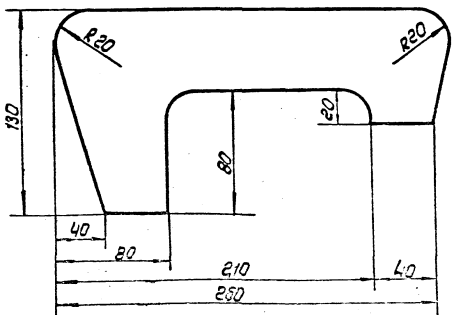
184.03.01.00.05



Поз.1



1. Сварные швы по ГОСТ 5264-80. Электродами сварочные типа Э42А ГОСТ 9467-75.
2. H16; h16; ± IT16
3. Размер для справок.

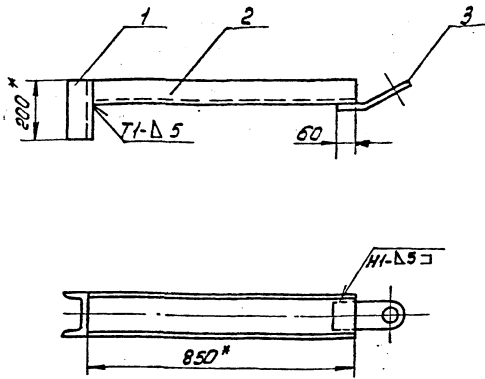


40

184.03.01.00.05

Изм	Лист	Коркун	Подп	Дата	Лист	Масса	Масштаб
Разраб	Козырева	МЗ	01.88	И			
Проф					Лист	Листов	1
Г.ЧП	Тюбин	01.88	01.88	Корпус	Сварочный чертеж		Ил.проект.гидротех.институт г. Москва
И.Контр	Панова	01.88	01.88				
Умб	Кузнецов	01.88	01.88				

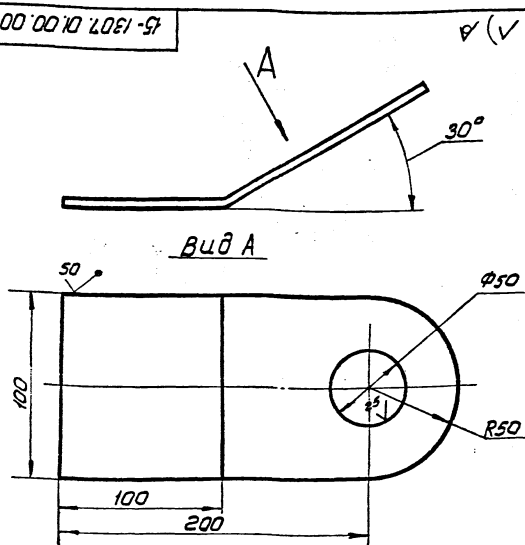
15-1307.01.00.00СБ



1. Сварные швы по ГОСТ 5264-80 Электроды типа Э 42А ГОСТ 9467-75
2. $\pm \frac{IT16}{2}$
3. Шероховатость поверхностей реза для деталей Б4-50/
4. * Размеры для справок.

				15.1307.01.00.00СБ				
Изм.	Лист	№ докум.	Подп.	Дата	Приспособление для прижима стенок к шпильке Сборочный чертеж	Лист	Масса	Листов
Проб.	Кузнецов	К-2	01.88	01.88		И	15,5	1:10
Г.И.П.	Творин	Ш-1	01.88	01.88		Лист		Листов 1
И.И.И.	Панова	К-1	01.88	01.88		Информационная таблица г. Москва		
Утв.	Кузнецов	К-2	01.88	01.88				

15-1307.01.00.00СБ



Неуказанные предельные отклонения размеров:
H16, h16: $\pm \frac{IT16}{2}$

15-1307.01.00.00СБ

Ухо

Лист	Масса	Листов
И	1,0	1:2

Лист	Масса	Листов
И	1,0	1:2

Лист Б-8 ГОСТ 19903-74
Ст.3 ГОСТ 14537-75

Формат	Лист	Обозначение	Наименование	Кол.	Примечание
			Документация		
А3		15-1307.01.00.00	Сборочный чертеж		
			Детали		
Б4	1	15-1307.01.00.01	Прижим Швеллер № ГОСТ 8240-72 Ст.3 ГОСТ 535-79 L=200 мм	1	2,7кг
Б4	2	15-1307.01.00.02	Направляющая Швеллер № ГОСТ 8240-72 Ст.3 ГОСТ 535-79 L=860 мм	1	11,6кг
А4	3	15-1307.01.00.03	Ухо	1	

15-1307.01.00.00СБ

Приспособление для прижима стенок к шпильке

Лист	Масса	Листов
И		1

Информационная таблица
г. Москва

Исполн. Зона	Лист	Обозначение	Наименование	Кол.	Примеча- ние
		15-1306.01.00.00-02 см.СБ			
		Стандартные изделия			
	1	Звено Р-1-063 ГОСТ 25573-82	1	1.00 кг	
	2	Звено ДВ1-04 ГОСТ 25573-82	1	0.101 кг	
	3	Скоба СА-2 ГОСТ 5.2312-79	3	0.06 кг	
	4	Строп 2СК-0,5 3300 ГОСТ 25573-82	1		
	5	Строп 1СК-0,4 3550 ГОСТ 25573-82	1		
		15-1306.01.00.00-03 см.СБ			
		Стандартные изделия			
	1	Звено Р-1-10 ГОСТ 25573-82	1	1.0 кг	
	3	Скоба СА-5 ГОСТ 5.2312-79	3	0.13 кг	
	4	Строп 3СК-1.0 4000 ГОСТ 25573-82	1		
Изм.	Лист	15-1306.01.00.00 СБ		2	

Исполн. Зона	Лист	Обозначение	Наименование	Кол.	Примеча- ние
		Документация			
		15-1306.01.00.00			
		Сборочный чертеж			
		Переменные данные для исполнения			
		15-1306.01.00.00 см.СБ			
		Стандартные изделия			
	1	Звено Р-1-063 ГОСТ 25573-82	1	1.00 кг	
	2	Звено ДВ1-04 ГОСТ 25573-82	1	0.101 кг	
	3	Скоба СА-2 ГОСТ 5.2312-79	3	0.06 кг	
	4	Строп 2СК-0,5 3200 ГОСТ 25573-82	1		
	5	Строп 1СК-0,4 3400 ГОСТ 25573-82	1		
		15-1306.01.00.00-01 см.СБ			
		Стандартные изделия			
	1	Звено Р-1-063 ГОСТ 25573-82	1	1.00 кг	
	2	Звено ДВ1-04 ГОСТ 25573-82	1	0.101 кг	
	3	Скоба СА-2 ГОСТ 5.2312-79	3	0.06 кг	
	4	Строп 2СК-0,5 3100 ГОСТ 25573-82			
	5	Строп 1СК-0,4 3400 ГОСТ 25573-82			
Изм.	Лист	15-1306.01.00.00		2	
		Строп 3Э ветвевой			
		Сборочный чертеж			

Изм. № инв. Лист и дата. Вост. инв. № инв. Лист и дата.

Обозначение	L мм	L1 мм	Грузоподъем-ность тс	Масса кг	Примеча-ние
15-1306.01.00.00	3200	3000	0.38	1.28	V=300 м³ V=400 м³
15-1306.01.00.00-01	3100	3400	0.47	1.28	V=700 м³
15-1306.01.00.00-02	3300	3550	0.3	1.28	V=100 м³
15-1306.01.00.00-03	4000	4000	1.0	1.39	V=200 м³

15-1306.01.00.00 СБ

Строп 3Э ветвевой

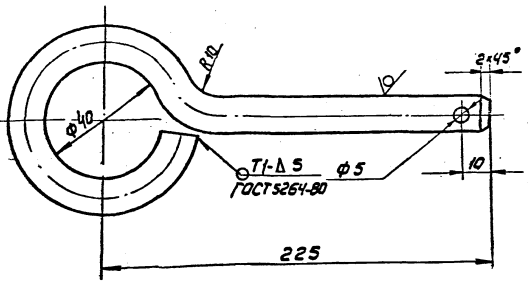
Сборочный чертеж

Изм.	Лист	Изм.	Лист
Изм.	Лист	Изм.	Лист
Изм.	Лист	Изм.	Лист
Изм.	Лист	Изм.	Лист
Изм.	Лист	Изм.	Лист

Изм.	Лист
Изм.	Лист
Изм.	Лист
Изм.	Лист

20 00 10 16 8U

25 (✓)



1. Электрады сборочные типа Э42А ГОСТ 19467-75.
2. Н16; h 16; ± $\frac{7T16}{2}$
3. Длина заготовки 350мм

ПВ 31.01.00.02

Штырь

Лит. Масса Уменьш

И 0.3 1:1

Лист Листов 1

Виз. ГОСТ 2590-71
Круп. Ст.Э. ГОСТ 535-79
Испролетспецштамп
г. Москва

Виз. Лист	Испролетспецштамп	Лист	Дата
Разраб.	Кузьмина	К-2	01.88
Проф.			
Г.И.П.	Таранн	Т-1	01.88
И.Контр.	Панова	П-3	01.88
Чтв.	Кучинов	К-2	01.88

Изм.	Дата	Лист	Обозначение	Наименование	Авл.	Примечание
				Документация		
А4			ПВ 31.01.00.00 СБ	Сборочный чертеж		
				Сборочные единицы		
А4	1		ПВ 31.01.01.00	Крестовина	1	
				Детали		
А4	2		ПВ 31.01.00.01	Шека	1	
А4	3		ПВ 31.01.00.02	Штырь	1	
				Стандартные изделия		
		4		Болт М20х70 ГОСТ 7798-70	4	
		5		Гайка М20 ГОСТ 5915-70	4	
		6		Шпилька 5х20 ГОСТ 397-79	1	

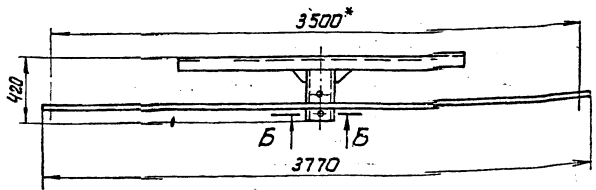
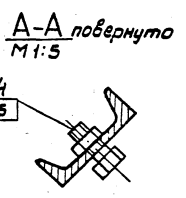
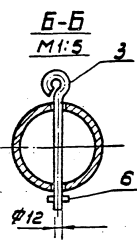
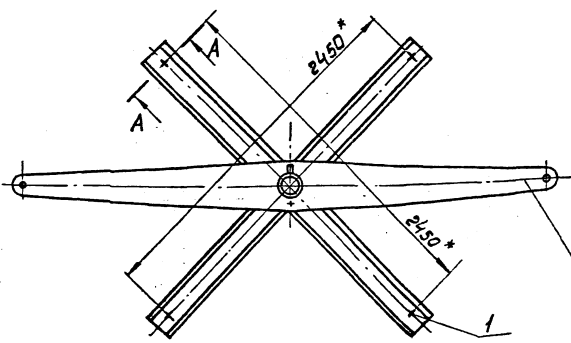
ПВ 31.01.00.00

Виз. Лист	Испролетспецштамп	Лист	Дата
Разраб.	Кузьмина	К-2	01.88
Проф.			
Г.И.П.	Таранн	Т-1	01.88
И.Контр.	Панова	П-3	01.88
Чтв.	Кучинов	К-2	01.88

Приспособление для раскатки рулонов

Лит.	Лист	Листов
И	1	1
Испролетспецштамп г. Москва		

20 00 10 16 8U



43

* Размеры для справок

ПВ 31.01.00.00 СБ

Виз. Лист	Испролетспецштамп	Лист	Дата
Разраб.	Кузьмина	К-2	01.88
Проф.			
Г.И.П.	Таранн	Т-1	01.88
И.Контр.	Панова	П-3	01.88
Чтв.	Кучинов	К-2	01.88

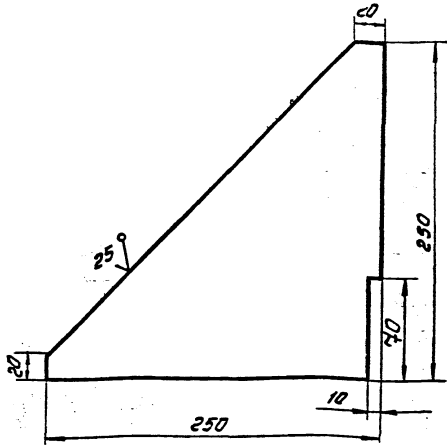
Приспособление для раскатки рулонов

Сборочный чертеж

Лит.	Масса	Уменьш
И	1700	1:20
Лист Листов 1		
Испролетспецштамп г. Москва		

10 10 10 16 8 U

(V) A



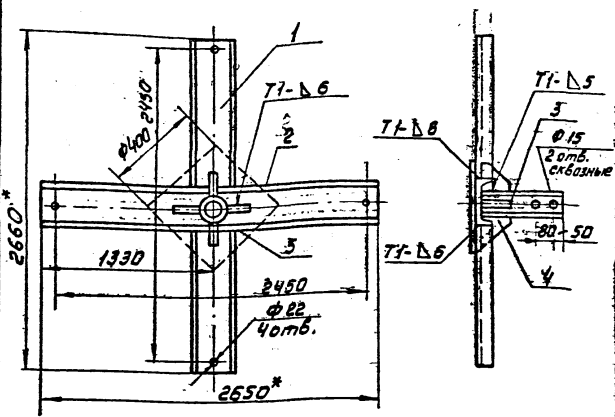
Неуказанные предельные отклонения размеров: h 16.

ПВЗІ. 01. 01. 01

Косынка

Лит.	Масса	Масштаб
И	20	1:25
Лист	Листов	1
Лист Б-8 ГОСТ 19903-74 Ст. 3 ГОСТ 14637-79		
Гипропроектспец-монтаж г. Москва		

9 200 10 10 16 8 U



1. Сварные швы по ГОСТ 5264-80. Электроды сварочные типа Э 42 Я ГОСТ 9467-75.
2. Н16; h16; ± 2/2
- 3 Шероховатость поверхностей реза для дет. Б4 25
- 4 * Размеры для справок.

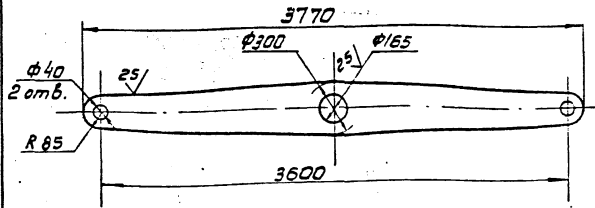
ПВЗІ. 01. 01. 00 СБ

Крестовина

Лит.	Масса	Масштаб
И	116,0	1:20
Лист	Листов	1
Лист Б-8 ГОСТ 19903-74 Ст. 3 ГОСТ 14637-79		
Гипропроектспец-монтаж г. Москва		

10 00 10 16 8 U

(V) A



Неуказанные предельные отклонения размеров: Н16; h16; ± 2/2

ПВЗІ. 01. 00. 01

Щека

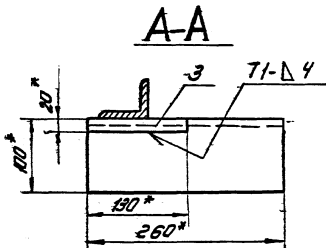
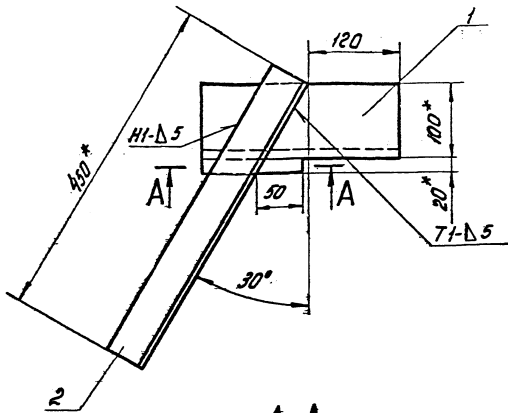
Лит.	Масса	Масштаб
И	45,0	1:20
Лист	Листов	1
Лист Б-8 ГОСТ 19903-74 Ст. 3 ГОСТ 14637-79		
Гипропроектспец-монтаж г. Москва		

Вариант	Этап	Лист	Обозначение	Наименование	Кол.	Примечание
Документация						
А4			ПВЗІ. 01. 01. 00	Сборочный чертеж		
Детали						
Б4	1	ПВЗІ. 01. 01. 01		Швеллер		
				Швеллер 18 ГОСТ 8240-72 Ст. 3 ГОСТ 535-79		
				L=1240 мм	2	20,5 кг
Б4	2	ПВЗІ. 01. 01. 02		Швеллер		
				Швеллер 18 ГОСТ 8240-72 Ст. 3 ГОСТ 535-79		
				L=2660 мм	1	435 кг
Б4	3	ПВЗІ. 01. 01. 03		Труба		
				Труба 159 х 8 ГОСТ 8732-78 В 10 ГОСТ 8731-74		
				L=450 мм	1	13,5 кг
А4	4	ПВЗІ. 01. 01. 04		Косынка	4	
А3	5	ПВЗІ. 01. 01. 05		Подкладка		
				Лист Б-8 ГОСТ 19903-74 Ст. 3 ГОСТ 14637-79		
				400 x 400	1	10,0 кг

ПВЗІ. 01. 01. 00

Крестовина

Лит.	Масса	Масштаб
И		
Лист	Листов	1
Лист Б-8 ГОСТ 19903-74 Ст. 3 ГОСТ 14637-79		
Гипропроектспец-монтаж г. Москва		



1. Сварные швы по ГОСТ 5264-80. Электроды типа Э42 А ГОСТ 9467-75.
2. HI6; h16, ± 7T16
3. Шероховатость поверхности реза для детали Б4 25/
4. * Размеры для справок

				15-1307.02.00.00СБ		
ИЗМ.	Исполн.	НЗ	Возвуч.	Лист	Число	Уменьш.
Проб.	Кузнецов	Куз	01.88	И	6.0	1:4
П.КОНТР.	Трунц	Мас	01.88	Лист Уменьш. 1		
И.КОНТР.	Кузнецов	Куз	01.88	Исправлен специалистом		
Утв.	Кузнецов	Куз	01.88	г. Москва		
				Лобителёв Сборочный чертеж		

Исполн.	Лист	Поз.	Обозначение	Наименование	Мат.	Примечание
				Документация		
Аз			15-1307.02.00.00СБ	Сборочный чертеж		
				Детали		
Б4	1	15-1307.02.00.01	Опора	Углок 6-100x100x8 ГОСТ 8509-72 Ст 3 ГОСТ 535-79		
				L=260 мм	1	3,2 кг
Б4	2	15-1307.02.00.02	Укосина	Углок 6-100x100x8 ГОСТ 8509-72 Ст 3 ГОСТ 535-79		
				L=450 мм	1	2,2 кг
Б4	3	15-1307.02.00.03	Брусек	Квадрат 8-20 ГОСТ 2591-71 Ст 3 ГОСТ 535-79		
				L=130 мм	1	0,5 кг

См. № 1001/1002 и 1003 в сборе. Проверить и внести изменения в детали.

				15-1307.02.00.00		
ИЗМ.	Исполн.	НЗ	Возвуч.	Лист	Число	Уменьш.
Проб.	Кузнецов	Куз	01.88	И	6.0	1:4
П.КОНТР.	Трунц	Мас	01.88	Лист Уменьш. 1		
И.КОНТР.	Кузнецов	Куз	01.88	Исправлен специалистом		
Утв.	Кузнецов	Куз	01.88	г. Москва		
				Лобителёв		

Код	Обозначение	Наименование	Лист	Количество
Б4	6 ПБ9.20.00.06	Полоса 4*20 ГОСТ 103-76 Полоса С73 ГОСТ 535-79 L=1500 мм	3	0,9 кг
Б4	7 ПБ9.20.00.07	Круг 8*18 ГОСТ 2590-71 Круг С73 ГОСТ 535-79 L=580 мм	11	1,1 кг
ПБ9.20.00.00.01 СЧ.05 Детали				
Б4	4 ПБ9.20.00.04.01	Уголок 5*40*40*4 ГОСТ 1509-76 Уголок С73 ГОСТ 535-79 L=4460 мм	2	13,8 кг
Б4	5 ПБ9.20.00.05	Полоса 4*20 ГОСТ 103-76 Полоса С73 ГОСТ 535-79 L=1920 мм	4	1,2 кг
Б4	6 ПБ9.20.00.08.01	Полоса 4*20 ГОСТ 103-76 Полоса С73 ГОСТ 535-79 L=2250 мм	3	1,4 кг
Б4	7	Круг 8*18 ГОСТ 2590-71 Круг С73 ГОСТ 535-79 L=580 мм	13	1,1 кг
ПБ9.20.00.00 Копировал формат				

Код	Обозначение	Наименование	Лист	Количество
		Документация		
Б3	ПБ9.20.00.00.СБ	Сборочный чертеж		
Детали				
Б4	1 ПБ9.20.00.01	Уголок 5*40*40*4 ГОСТ 1509-76 Уголок С73 ГОСТ 535-79 L=270 мм	2	0,45 кг
	2	Уголок 5*40*40*4 ГОСТ 1509-76 Уголок С73 ГОСТ 535-79		
Б4	2 ПБ9.20.00.02	L=300 мм	2	0,8 кг
Б4	3 ПБ9.20.00.03	L=150 мм	2	0,4 кг
Переменные данные для исполнения				
ПБ9.20.00.00.СЧ.05 Детали				
Б4	4 ПБ9.20.00.04	Уголок 5*40*40*4 ГОСТ 1509-76 Уголок С73 ГОСТ 535-79 L=3710 мм	2	11,5 кг
Б4	5 ПБ9.20.00.05	Полоса 4*20 ГОСТ 103-76 Полоса С73 ГОСТ 535-79 L=1920 мм	3	1,2 кг
ПБ9.20.00.00 Лестница Копировал формат				

ПБ9.20.00.00.02 СЧ.01

1. Неуказанные сварные швы соединений ИТ-4 по контуру прилегания деталей. шов А1 - сварка ручная электро-дуговая. Сварные швы по гост 5254-80. Электроды сварочные типа Э42 А гост 9467-75.
2. И16, И16, ±0,16
3. шероховатость поверхностей реза для деталей Б4 25
4. * Размеры для справок.

Обозначение	Размеры, мм			h	n	Масса, кг
	L	L ₁	H*			
ПБ9.20.00.00	3500	1500	3110	10	2	44,7
01	4200	2250	4460	12	3	54,2
02	5600	3150	5360	15	5	73,2
03	7000	5250	7440	20	7	91,5
04	8400	6750	8340	24	9	109,0
05	11550	9750	11920	33	13	146,6
06	15780	13500	16000	45	18	198,8

ПБ9.20.00.00.СБ

Лестница
Сборочный чертеж

Копировал формат 24156-07 47500007

№ п/п	Зона	№3	Обозначение	Наименование	Мат.	Примечание
				Полоса 4x20 ГОСТ 103-76 Ст.3 ГОСТ 535-79		
64	6	п89.20.00.06-06	L = 1920 mm	Полоса	19	1,2 кг
				Полоса 4x20 ГОСТ 103-76 Ст.3 ГОСТ 535-79		
64	7	п89.20.00.07	L = 13500 mm	Круг	3	8,9 кг
				Круге 8-18 ГОСТ 2590-71 Ст.3 ГОСТ 535-79		
			L = 580 mm		46	1,1 кг
п89.20.00.00						лист 5

№ п/п	Зона	№3	Обозначение	Наименование	Мат.	Примечание
				п89.20.00.00-05 см.сб		
				Детали		
64	4	п89.20.00.04-05	Уголок	Уголок 6-40x40x4 ГОСТ 8509-86 Ст.3 ГОСТ 535-79		
			L = 11920 mm		2	35,7 кг
64	5	п89.20.00.05	Полоса	Полоса 4x20 ГОСТ 103-76 Ст.3 ГОСТ 535-79		
			L = 1920 mm		4	1,2 кг
64	1	п89.20.00.06-05	Полоса	Полоса 4x20 ГОСТ 103-76 Ст.3 ГОСТ 535-79		
			L = 9750 mm		3	5,9 кг
64	7	п89.20.00.07	Круге	Круге 8-18 ГОСТ 2590-71 Ст.3 ГОСТ 535-79		
			L = 580 mm		34	1,1 кг
				п89.20.00.00-06 см.сб		
				Детали		
64	4	п89.20.00.04-06	Уголок	Уголок 6-40x40x4 ГОСТ 8509-86 Ст.3 ГОСТ 535-79		
			L = 16000 mm		2	44,7 кг
64	5	п89.20.00.05	Полоса			
п89.20.00.00						лист 5

№ п/п	Зона	№3	Обозначение	Наименование	Мат.	Примечание
				Полоса 4x20 ГОСТ 103-76 Ст.3 ГОСТ 535-79		
64	6	п89.20.00.06-03	L = 1920 mm	Полоса	8	1,2 кг
				Полоса 4x20 ГОСТ 103-76 Ст.3 ГОСТ 535-79		
			L = 5250 mm		3	3,3 кг
64	7	п89.20.00.07	Круге	Круге 8-18 ГОСТ 2590-71 Ст.3 ГОСТ 535-79		
			L = 580 mm		27	1,1 кг
				п89.20.00.00-04 см.сб		
				Детали		
64	4	п89.20.00.04-04	Уголок	Уголок 6-40x40x4 ГОСТ 8509-86 Ст.3 ГОСТ 535-79		
			L = 1940 mm		2	26,8 кг
64	5	п89.20.00.05	Полоса	Полоса 4x20 ГОСТ 103-76 Ст.3 ГОСТ 535-79		
			L = 1920 mm		10	1,2 кг
64	6	п89.20.00.06-04	Полоса	Полоса 4x20 ГОСТ 103-76 Ст.3 ГОСТ 535-79		
			L = 6750 mm		3	4,2 кг
64	7	п89.20.00.07	Круге	Круге 8-18 ГОСТ 2590-71 Ст.3 ГОСТ 535-79		
			L = 580 mm		27	1,1 кг
п89.20.00.00						лист 4

№ п/п	Зона	№3	Обозначение	Наименование	Мат.	Примечание
				п89.20.00.00-02 см.сб		
				Детали		
64	4	п89.20.00.04-02	Уголок	Уголок 6-40x40x4 ГОСТ 8509-86 Ст.3 ГОСТ 535-79		
			L = 5960 mm		2	18,4 кг
64	5	п89.20.00.05	Полоса	Полоса 4x20 ГОСТ 103-76 Ст.3 ГОСТ 535-79		
			L = 1920 mm		6	1,2 кг
64	6	п89.20.00.06-02	Полоса	Полоса 4x20 ГОСТ 103-76 Ст.3 ГОСТ 535-79		
			L = 3750 mm		3	2,4 кг
64	7	п89.20.00.07	Круге	Круге 8-18 ГОСТ 2590-71 Ст.3 ГОСТ 535-79		
			L = 580 mm		17	1,1 кг
				п89.20.00.00-03 см.сб		
				Детали		
64	4	п89.20.00.04-03	Уголок	Уголок 6-40x40x4 ГОСТ 8509-86 Ст.3 ГОСТ 535-79		
			L = 7440 mm		2	22,8 кг
64	5	п89.20.00.05	Полоса			
п89.20.00.00						лист 3