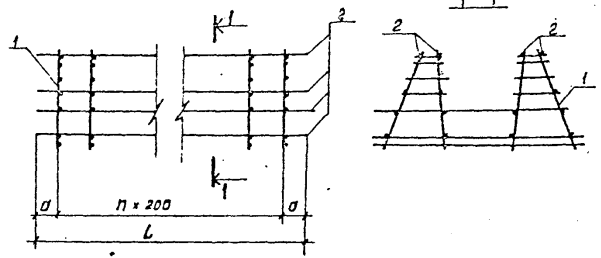


Альбом IV



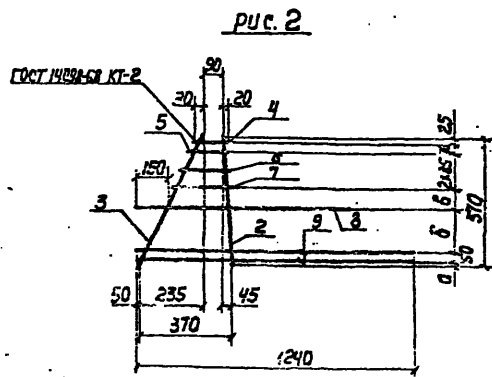
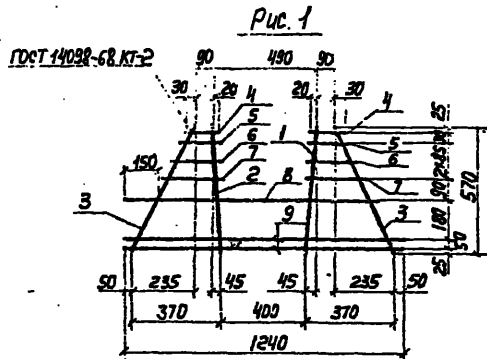
Обозначение	Размеры, мм		Кол.	Масса ед, кг
	L	a		
ТП901-4-73.84-IV-1100	1850	125	8	31,2
-01	3250	225	14	40,2

Формат	Этаж	Поз.	Обозначение	Наименование	И-1.100	Примеч
				Документация		
			901-4-73.84-IV-ТТ	ТТ 2		
				Сборочные единицы		
А4	1		901-4-73.84-IV-1101	Сетка	9	15
				Детали		
Б4	2			φ58-ГОСТ 6727-80 E-1850	16	0,26 кг
Б4				φ58p-ГОСТ 6727-80 E-3250	16	0,45 кг

Инв. № табл. Подпись и печать влом инж. У

Привязан			

ТП901-4-73.84-IV-1100			
ГМЛ	Филатов	Иван	Станция
И.КОНТ.	Алмазов	Вас	масса
нач. отд.	Филатов	Вас	Маг. шпк
рук. отд.	Алмазов	Вас	Р
вед. инж.	Гостыкоба	Вас	СМ. табл.
инженер	Абрамова	Мария	Лист
			Листов 1
			С ОБОЗНАЧЕНИЕМ ПРОЕКТА



Код	Обозначение	Наименование	Код на издани		Примеч
			01	02	
		Документация			
	901-4-79-84-IV-ТТ	ТТ2			
		Детали			
		Арматура по ГОСТ 5781-82			
Б4	1	φ 12А-III l=570	1		0,51 кг
Б4	2	φ 10А-III l=570	1	1	0,35 кг
Б4	3	φ 6А-III l=615	2	1	0,14 кг
Б4	4	φ 6А-III l=140	2	1	0,03 кг
Б4	5	φ 6А-III l=155	2	1	0,03 кг
Б4	6	φ 6А-III l=200	2	1	0,04 кг
Б4	7	φ 6А-III l=245	2	1	0,05 кг
Б4	8	φ 12А-III l=1120	1	1	1,00 кг
Б4	9	φ 6А-III l=1240	2	2	0,28 кг

Привязки

Лист А

Обозначение	Размеры, мм			Рис.	Масса, кг
	а	б	в		
901-4-79-84-IV-1101				1	3,00
-01	25	150	90	2	2,20
-02	35	160	100	2	2,20

ТН 901-4-79-84-IV-1101

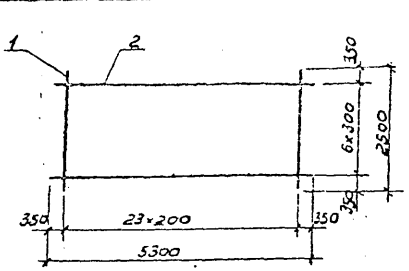
Сетка

ГИА	Филитова	Р	С	М	Л
П. Копир	Панчозов				
М. Зорин	Филиппов				
В. К. Кр.	Ремезов				
В. П. Кр.	Степанов				
Инженер	Иванов				

Р	С	М	Л
	Т	С	Л
1:20			

Лист А

Листов 17

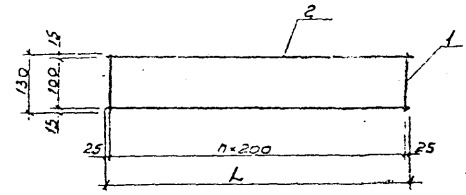


Формат	Зона	Пос.	Обозначение	Наименование	кол.	Примеч.
				Документация		
			901-4-79с.84-IV-ТТ	ТТ2		
				Детали		
БУ	1			ФВА-IV ГОСТ 5781-82 L=2500	24	0,99 кг
БУ	2			ФВА-IV ГОСТ 5781-82 L=5300	7	1,18 кг

Шифр подл. Подпись и дата Взам. инв. №

Привязан		Инв. №:	
ТП 901-4-79с.84-IV-1.001			
Сетка		Сторона	Масса
		Р	32,02
		Масшт.	1:75
		Лист	Листов 61
СОЮЗВОДКАНАЛПРОЕКТ			

Копировал: В. Филиппова Формат А4



Обозначение	L мм	n	Масса в2, кг
901-4-79с.84-IV-1.002	2250	11	0,86
-01	1850	9	0,72

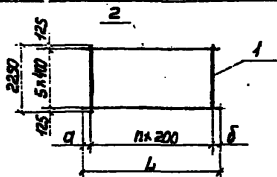
Формат	Зона	Пос.	Обозначение	Наименование	кол.	Примеч.
				Документация		
			901-4-79с.84-IV-ТТ	ТТ2		
				Детали		
БУ	1			Ф58р-1 ГОСТ 6727-80 L=130	12	0,02 кг
БУ	2			Ф58р-1 ГОСТ 6727-80 L=2250	2	0,31 кг
БУ				Ф58р-1 ГОСТ 6727-80 L=1850	2	0,26 кг

Шифр подл. Подпись и дата Взам. инв. №

Привязан		Инв. №:	
ТП 901-4-79с.84-IV-1.002			
Каркас плоский		Сторона	Масса
		Р	с.м. товл.
		Лист	Листов 61
СОЮЗВОДКАНАЛПРОЕКТ			

25622-01 7 Копировал: В. Филиппова Формат А4

Рисунок 17



Обозначение	Размеры, мм			п	Масса ед, кг
	а	б	Л		
901-4-79-84-IV-1.003	75	225	3100	14	34,14
-01	225	225	3250	14	34,32

Формат	Зона	Лист	Обозначение	Наименование	Кол. по партиям		Примеч.
					-	01	
				<u>Документация</u>			
			901-4-79-84-IV-ТТ	ТТ2			
				<u>Детали</u>			
Б4	1		φ128-IV ГДТ5781-82 С=2250	15	15	2,00 кг	
Б4			φ68-IV ГДТ5781-82 С=3100	6		0,63 кг	
Б4	2		φ68-IV ГДТ5781-82 С=3250	6		0,72 кг	

Привязки

Изм. №

ТРЕСТ-4-79-84-IV-1.003

Сетка

Техн. экз. в 3 экз.

Р СМ табл. 1:10

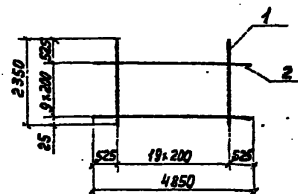
Лист Листов 1

Спецификация по проекту

Копировал Лифукина

Формат А4

7



Формат	Зона	Лист	Обозначение	Наименование	Кол.	Примеч.
				<u>Документация</u>		
			901-4-79-84-IV-ТТ	ТТ2		
				<u>Детали</u>		
Б4	1		φ128-IV ГДТ5781-82 С=2250	20	2,09 кг	
Б4	2		φ128-IV ГДТ5781-82 С=4150	10	4,3 кг	

Привязки

Изм. №

ТРЕСТ-4-79-84-IV-1.004

Сетка

Техн. экз. в 3 экз.

Р СМ табл. 1:10

Лист Листов 1

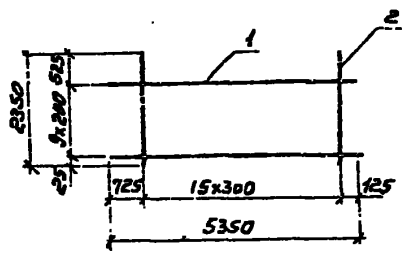
Спецификация по проекту

Копировал Лифукина

Формат А4

25622-01 8

Разом IV



Рядовой Зона	Лист	Обозначение	Наименование	Кол.	Примеч.
			<u>Документация</u>		
		901-4-79:84-IV-ТТ	ТТ2		
			<u>Детали</u>		
64	1		Ф12А-В ГОСТ 5701-82 L=5350	10	4,75 кг
64	2		Ф6А-В ГОСТ 5701-82 L=2350	16	0,52 кг

ПРИКРЕПЛЕНИЕ

ИВР.Н°

ИВР.Н°: 25622-01

Подпись и дата

Взам. инв. №

ГЛА	Сидоров	Иван
Н.Контр.	Виноградов	Виктор
Инж. Сид.	Сидоров	Виктор
Сек. Бюро	Виноградов	Виктор
Сек. Инж.	Сидоров	Виктор
Инж.	Виноградов	Виктор

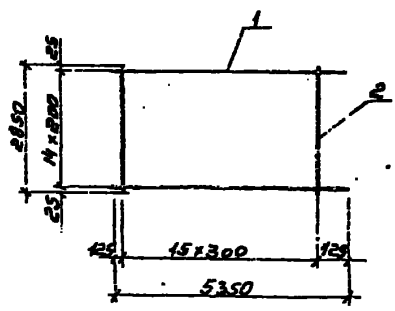
ТН 901-4-79:84-IV-1.007

СЕТКА

Станд.	Р	58,32	Масштаб	1:10
Лист	Листов 1			

СООБЩЕСТВЕННЫЙ ПРОЕКТ

Формат А4



Рядовой Зона	Лист	Обозначение	Наименование	Кол.	Примеч.
			<u>Документация</u>		
		901-4-79:84-IV-ТТ	ТТ2		
			<u>Детали</u>		
64	1		Ф12А-В ГОСТ 5701-82 L=5350	15	4,75 кг
64	2		Ф6А-В ГОСТ 5701-82 L=2350	16	0,63 кг

ПРИКРЕПЛЕНИЕ

ИВР.Н°

ИВР.Н°: 25622-01

Подпись и дата

Взам. инв. №

ГЛА	Сидоров	Иван
Н.Контр.	Виноградов	Виктор
Инж. Сид.	Сидоров	Виктор
Сек. Бюро	Виноградов	Виктор
Сек. Инж.	Сидоров	Виктор
Инж.	Виноградов	Виктор

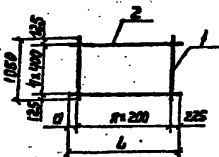
ТН 901-4-79:84-IV-1.008

СЕТКА

Станд.	Р	81,33	Масштаб	1:10
Лист	Листов 1			

СООБЩЕСТВЕННЫЙ ПРОЕКТ

Формат А4



Обозначение	Размеры, мм		Кол. п	Масса ед., кг
	L	a		
901-4-79с84-IV-1009	6250	225	29	56,15
-01	3250	225	14	28,20
-02	3050	25	14	28,00

Сорт	Знак	Пр.	Обозначение	Наименование	Кол. на чертеже		Примеч.	
					01	02		
				<u>Документация</u>				
			901-4-79с84-IV-ТТ	ТТ2				
				<u>Детали</u>				
				Размеры по ГОСТ 5781-82				
Б4		1		φ 125-III	30	15	15	1,64 кг
Б4				φ 60-III	5			1,39 кг
Б4		2		φ 6-III	5			0,72 кг
Б4				φ 65-III	5			0,68 кг

Гривязан

Умк. И

ТД 901-4-79с84-IV-1009

Сетка

Степень точности

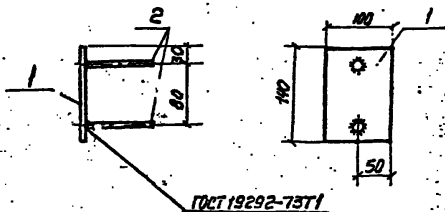
Р мм 1:10

Лист 1 из 1

ИЗДАНИЕ

Копирован Лавруха на

формат А4



ГОСТ 19292-75Т1

Сорт	Знак	Пр.	Обозначение	Наименование	Кол.	Примеч.
				<u>Документация</u>		
			901-4-79с84-IV-ТТ	ТТ2		
				<u>Детали</u>		
Б4		1		Полоса по ГОСТ 19292-75 с ГОСТ 19292-75Т1	1	0,62 кг
Б4		2		φ 80-III ГОСТ 5781-82	2	0,04 кг

Антикоррозийное покрытие в соответствии с ТТЭ

Гривязан

Умк. И

ТД 901-4-79с84-IV-2104

Изделие закладное

Степень точности

Р мм 0,25 1:20

Лист 1 из 1

ИЗДАНИЕ

Копир. Лавруха 25622-01 11

С. Лавруха

Лист Зона Лист	Лист	Обозначение	Наименование	Количество на исполнение - У-2.100																	Примеч.			
				-	01	02	03	04	05	06	07	08	09	10	11	12	13	14	15	16		17	18	19
		901-4-79с.84-У-ТТ	Документация	ТТ1																				
		У-2.100.80	Ведомость расхода стали																					
			Сборочные единицы																					
	1	3.300-3, Вып.4/82 ч.2 л.18	Каркас	КР1	6	6	5	6	4	4	4	4	6	6	6	6	6	6	6	4	4	4	4	4
	2	л.6	Сетка	С15	2	2	2	2	2	2	2	2	2	2	2	2	2	2	2	2	2	2	2	
	3	л.2		С3	2	1	2	1	2	2	1	2	1	2	1	2	1	2	1	2	2	2	1	2
	4	л.13		С-32		1		1				1		1		1		1		1	1	1		
	5	л.6		С-17	1		1		1	1		1		1		1		1		1	1	1		
		л.5		С-4		1		1			1		1		1		1		1		1	1		
	6	901-4 У-2.101	Изделие закладное		1	1	1	1	1	1	1	1	1	1	1	1	1	1	1	1	1	1	1	
	7	2.103	То же					1	1	1								1	1	1	1	1	1	
	8	3.900-3, Вып.4/82 л.27		МН-10	1	1	1	1	1	1	1	1	1	1	1	1	1	1	1	1	1	1	1	
	9	л.29		МН-23	2	2	2	2	2	2	2	2	2	2	2	2	2	2	2	2	2	2	2	
	10	л.29		МН-24	2	2	2	2	2	2	2	2	2	2	2	2	2	2	2	2	2	2	2	
24	11	-2.102			3	3		3		3		3	3	3				3	3		3	3		
		-01					3	3		3	3			3	3	3			3	3	3	3		
24	12	-2.104									1	1	1	1	1	1	1	1	1	1	1	1	1	
			Детали																					
24	13	ф100-У ГОСТ 5781-82 С. 3580			4	4	4	4	4	4	4	4	4	4	4	4	4	4	4	4	4	4	4	
24	14	ф120-У ГОСТ 5781-82 С. 1360									8	8	8	8	8	8	8	8	8	8	8	8	8	
24	15	ф80-В ГОСТ 5781-82 С. 750									4	4	4	4	4	4	4	4	4	4	4	4	4	
24	16	ф58р-1 ГОСТ 6727-80 С. 700			18	18	18	18	18	18	18	18	18	18	18	18	18	18	18	18	18	18	18	
			Материалы																					
			Бетон М200 В6 Мрз 100		1.71	1.71	1.71	1.71	1.71	1.71	1.71	1.71	1.69	1.69	1.69	1.69	1.69	1.69	1.69	1.69	1.69	1.69	1.69	

Закладные изделия в составе поз.8
изготавливать из стали ВСт3 пс6
Варить электродами типа 946А

Прибыло		Ген. директор	И.И.И.
		Н.контр. Я.М.З.	И.И.И.
		Нач.отд. Р.М.Т.	И.И.И.
		Дир. Бр. Я.М.З.	И.И.И.
		Вед.мех. Б.М.Т.	И.И.И.
		Ст.мех. Б.М.Т.	И.И.И.

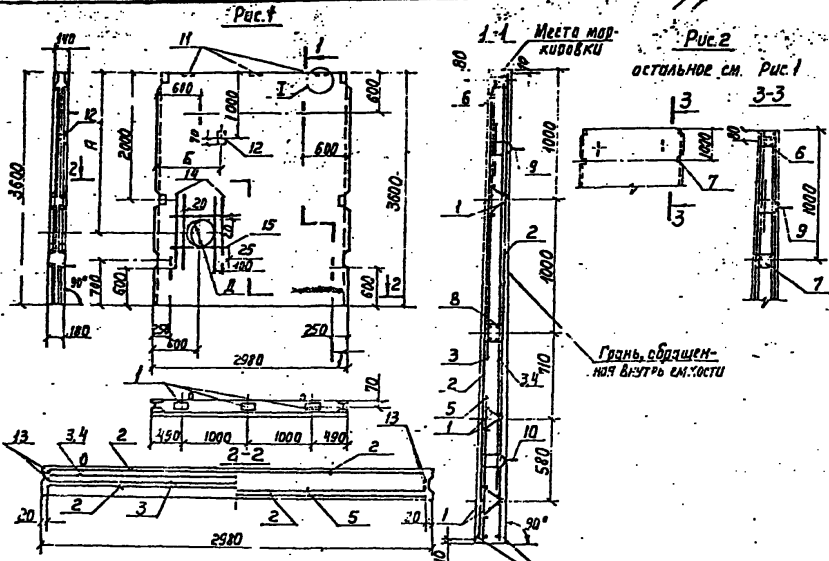
ТП 901-4-79с.84-У-2.100

Панель стеновая
Спецциркуция

Судья Лист 1

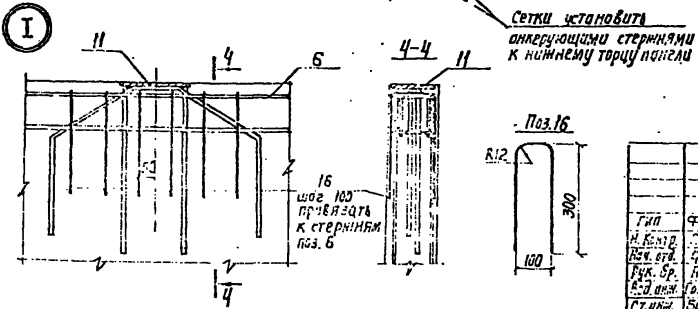
КОМПЬЮТЕРИСТ

25622-01 12



Обозначение	Рис.	Размеры, мм			Масса кг
		А	Б	Д	
901-4-78.М-П-2,100-01,02,03	1	без отверстий			1,27
-04; 05,06	2				
-07; 08; 11; 12	1	3040	600		4,28
-09; 10; 13; 14	1	2390	1400		
-15; 17; 18	2	3040	600		
-16; 19; 20	2	2390	1400		

1. Изготавливать в опалубке панели пс-36 серии 3.900-3 с соблюдением указаний этой серии.
2. В местах расположения пластин поз. 6,7,8 крайние вертикальные стержни поз. 3 обрезать.
3. Диаметр отверстия „Д“ назначается при привязке. Узел пропуска трубы - по серии 3.900-3, вып. 2/82 узел 28.

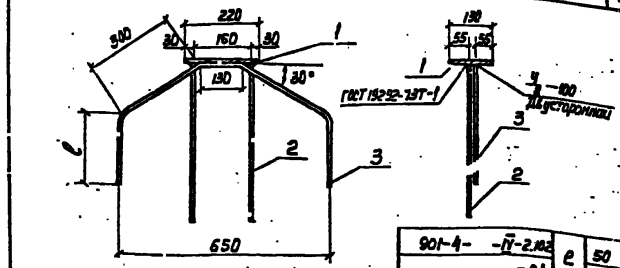
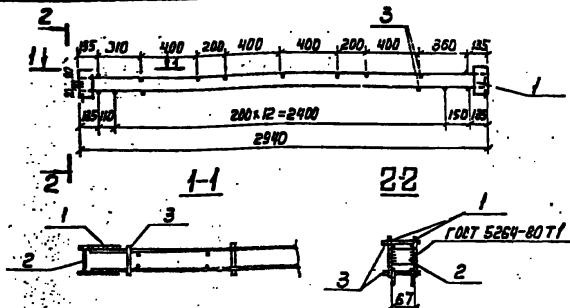


Привязки

ТН 901-4-78.М-П-2,100-01,02,03			
Тип	Флаэтов	Длина	
И. Контр.	ПМ-2506	Ширина	
Рис. №	ПМ-2506	Материал	
Рис. №	ПМ-2506	Состояние	
Фак. №	ПМ-2506	Состояние	
Ф.И.И. инж.	ПМ-2506	Состояние	
Ст. инж.	ПМ-2506	Состояние	

Панель стеновая
СБОРОЧНЫЙ ЧЕРТЕЖ

Сталь	Масса см.	Масса табл.
Р	1,50	
Лист	1	1,50



Формат	Экз.	№	Обозначение	Наименование	Кол.	Примеч.
				<u>Документация</u>		
			901-4-79с.84 - IV-TT	ТТ2		
				<u>Сборочные единицы</u>		
1*			Э.900-3 Вып. 4/24.2, л.22	Куркас КР16	2	5,3 кг
				<u>Детали</u>		
2*			Пластина 150x125 ГОСТ 1592-13 С=68		2	0,11 кг
3*			Ф58х1 ГОСТ 6721-80 С=100		24	0,04 кг

Материал поз. 2 и пластин поз. 1 ВСт 3пс6
Варить электродами типа Э46А

Привязки			
Иск. №			

Т1901-4-79с.84-IV-2101

Филатов	Иванов	Степанов	Мясоед	Иванов
Томашук	Борис	Р	И.16	1:25
Филатов	Иванов	Иск.	№2261	
Иванов	Борис	СФРЗ	ВОДКВВВВВВВВВВ	
Иск.	Борис			
Иск.	Борис			

Изделие
Закладное

Копир. Андреев

Формат 44

Формат	Экз.	№	Обозначение	Наименование	Кол.	Примеч.
				<u>Документация</u>		
			901-4-79с.84 - IV-TT	ТТ2		
				<u>Детали</u>		
				Пластина 150x125 ГОСТ 1592-13 С=220	1	2,69 кг
				<u>Переменные данные для исполнения</u>		
			901-4-	-IV-2.102		3,27 кг
84	2		Ф8х1-III	ГОСТ 5781-82 С=300	2	0,12 кг
84	3		Ф8х1-III	ГОСТ 5781-82 С=850	1	0,2 кг
			901-4	-IV-2.102-01		6,12 кг
84	2		Ф16х1-III	ГОСТ 5781-82 С=600	2	0,95 кг
84	3		Ф16х1-III	ГОСТ 5781-82 С=1350	1	2,13 кг

1. Материал поз. 1 ВСт 3пс5 или ВСт 3 сн5.
 2. Защита от коррозии в соответствии с ТТ4.3.
- Электроды типа Э45А

Привязки			
Иск. №			

Т1901-4-79с.84-IV-2102

Филатов	Иванов	Степанов	Мясоед	Иванов
Н.Копир	Иванов	Р	И.10	1:10
Иванов	Филатов	Иск.	№2261	
СФРЗ	Иванов	СФРЗ	ВОДКВВВВВВВВВВ	
Иск.	Борис			
Иск.	Борис			

Изделие
Закладное

Копир. Андреев

25622-01 14

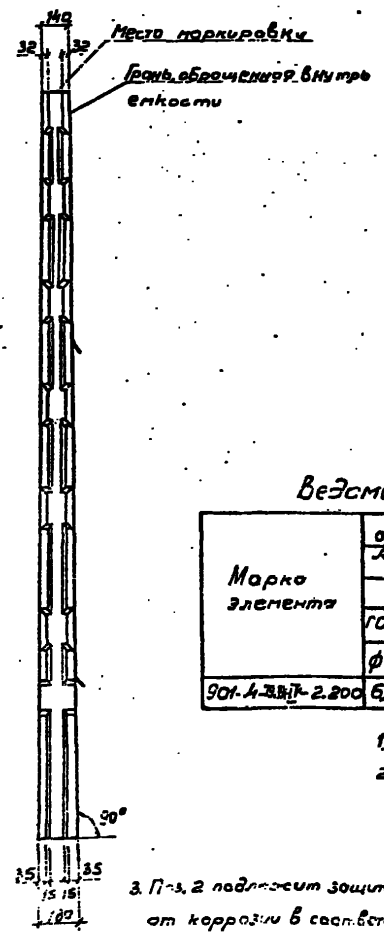
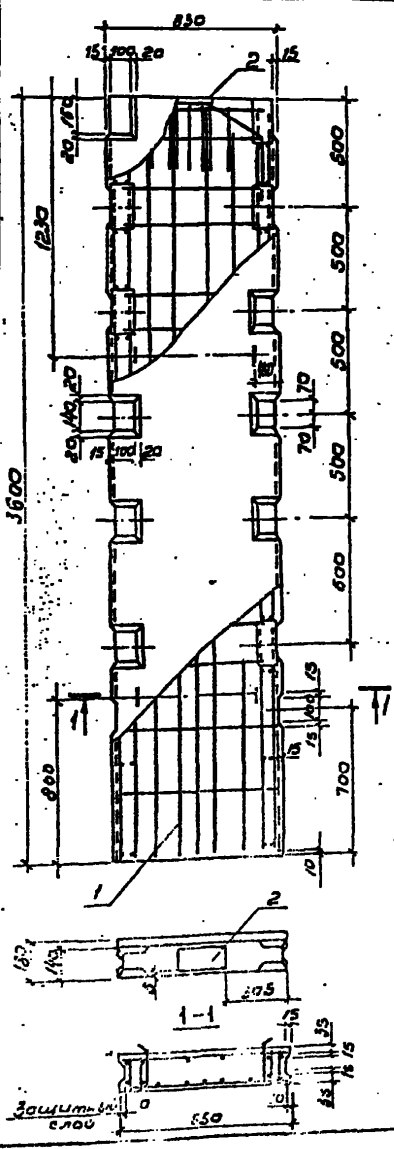
Формат 13

Алюминий

Марка элемента	Изделия арматурные											Изделия закладные											Общий расход			
	Арматура класса											Арматура класса						Прокат марки								
	А-III				А-I			Вр-I				А-II			А-III			Вр-I			Вст-3					
	ГОСТ 5781-82				ГОСТ 6727-80							ГОСТ 5781-82						ГОСТ 6727-80			ГОСТ 103-76					
	φ6	φ8	φ10	φ12	Шт200	φ10	Шт200	φ4	φ5	Шт200	φ16	Шт200	φ8	φ16	Шт200	φ5	Шт200	δ=5	δ=8	δ=12	Шт200					
901-4-79-84-IV-2.100	12.6		76.9			89.5	8.2	8.2	0.6	25.0	25.6	163.3	10.0		10.0	1.7		1.7	0.2	0.2	6.5		8.1	14.6	26.5	149.8
-01	6.3		102.3			108.6	8.2	8.2	0.3	29.6	29.9	146.7	10.0		10.0	1.7		1.7	0.2	0.2	6.5		8.1	14.6	26.5	173.2
-02	12.6		76.9			89.5	8.2	8.2	0.6	25.0	25.6	123.3	10.0		10.0		12.1	12.1	0.2	0.2	6.5		8.1	14.6	36.9	160.2
-03	6.3		102.3			108.6	8.2	8.2	0.3	29.6	29.9	146.7	10.0		10.0		12.1	12.1	0.2	0.2	6.5		8.1	14.6	36.9	163.6
-04	12.6		83.8			96.4	8.2	8.2	0.6	23.8	24.4	129.0	10.0		10.0	1.7		1.7	0.2	0.2	9.7		8.1	17.8	29.7	158.7
-05	12.6		83.8			96.4	8.2	8.2	0.6	23.8	24.4	129.0	10.0		10.0		12.1	12.1	0.2	0.2	9.7		8.1	17.8	40.1	169.1
-06	6.3		109.2			115.5	8.2	8.2	0.3	28.4	28.7	152.4	10.0		10.0		12.1	12.1	0.2	0.2	9.7		8.1	17.8	40.1	192.5
-07;09	12.6	1.2	76.9	9.7		100.4	8.2	8.2	0.6	25.0	25.6	134.2	10.0		10.0	1.8		1.8	0.2	0.2	6.5	0.9	8.1	15.5	27.5	161.7
-08;10	6.3	1.2	102.3	9.7		119.5	8.2	8.2	0.3	29.6	29.9	157.6	10.0		10.0	1.8		1.8	0.2	0.2	6.5	0.9	8.1	15.5	27.5	185.1
-11;13	12.6	1.2	76.9	9.7		100.4	8.2	8.2	0.6	25.0	25.5	134.2	10.0		10.0	0.1	12.1	12.2	0.2	0.2	6.5	0.9	8.1	15.5	37.9	172.1
-12;14	6.3	1.2	102.3	9.7		119.5	8.2	8.2	0.3	29.6	29.9	157.6	10.0		10.0	0.1	12.1	12.2	0.2	0.2	6.5	0.9	8.1	15.5	37.9	195.5
-15;16	12.6	1.2	83.8	9.7		107.3	8.2	8.2	0.6	23.8	24.4	139.9	10.0		10.0	1.8		1.8	0.2	0.2	9.7	0.9	8.1	18.7	30.7	170.6
-17;19	12.6	1.2	83.8	9.7		107.3	8.2	8.2	0.6	23.8	24.4	139.9	10.0		10.0	0.1	12.1	12.2	0.2	0.2	9.7	0.9	8.1	18.7	41.1	181.0
-18;20	6.3	1.2	109.2	9.7		126.4	8.2	8.2	0.3	28.4	28.7	163.3	10.0		10.0	0.1	12.1	12.2	0.2	0.2	9.7	0.9	8.1	18.7	41.1	204.4

Приказан	Гип	Соловьев	ТН901-4-79с84-IV-2.100 ВМС
	Н.контр.	Полищкова	Панель стеновая.
	Нач. отд.	Филонов	
	Рук. бр-д	Акимов	Ведомость расхода стали
	Ст. инж.	Борнцва	
	Техник	Зудина	СОВСВОДОВЪИНАВРВСКТ
Исх. №			

Формат А2



№ элем	№ докум	№ поз	Обозначение	Наименование	кол	Примеч.
				<u>Документация</u>		
				901-4-79с.84-IV-ТТ	ТТ1	
				<u>Сборочные единицы</u>		
А3	1		901-4-79с.84-IV-2.210	Корпус пространственный	1	65,44кг
А4	2		-IV-2.102-01	Узел угловой	1	4,51кг
				<u>Материалы</u>		
				Бетон М200 Б6 Мрз 100	0,47	м³

Ведомость расхода стали на элемент, кг

Марка элемента	Узел арматурные			Узел закладные						Общий расход					
	Арматура класса А-III			Арматура класса А-I			Прокат марки ВСт3								
	ГОСТ 5781-82			ГОСТ 5781-82			ГОСТ 103-76								
	φ6	φ10	Итого	φ10	φ16	Итого	Б-6	Б-12	Итого						
901-4-79с.84-IV-2.200	6,2	329	330	39,2	1,9	2,4	4,3	0,1	4,0	4,1	23,8	2,7	26,5	34,9	74,0

1. Защитный слой бетона для арматуры не менее 20мм.
2. При изготовлении панели соблюдать все технические требования к стеновым панелям серии 2900-3. При применении специализированных форм панелей серии 2900-3 допускается отклонение без изменения имеющиеся в форме гнездобразователи.
3. П.2.2 подлосит защите от коррозии в соответствии с ТН.З.

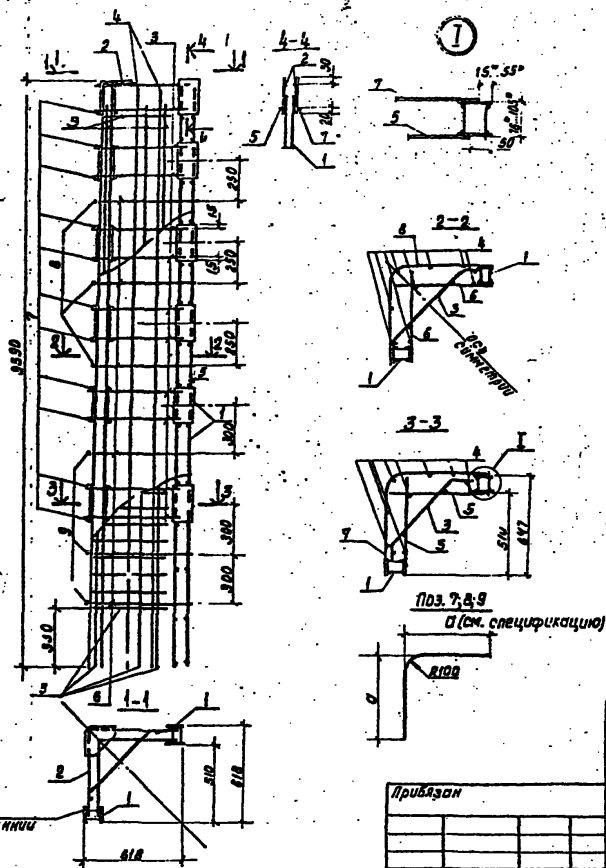
Продан			ТП901-4-79с.84-IV-2.200			Сталь/класс	Масса	Мощность
			Панель стеновая угловая			Р	1,07	120
Инв. №						Лист	Листов 1	
						СООБЩЕНИЕ		

25622-01 16

Копия: Коп. А. Ф. Чурилова

Формат А2

...модель



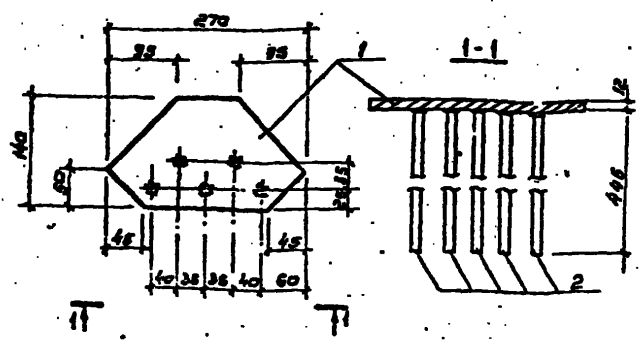
Формат	50x70	70x70	Обозначение	Наименование	кол.	Примеч.
				<u>Документация</u>		
			901-4-79с.84-IV-77	ТТЗ		
				<u>Сборочные единицы</u>		
Аб	1		901-4-79с.84-IV-2.220	Каркас пространственный	2	21,38кг
А4	2		-IV-2.311	Каркас	1	7,21кг
А4	3		-IV-2.312	Сетка	1	18,02кг
				<u>Детали</u>		
				Арматура по ГОСТ 8761-82		
Б4	4		φ8А-III	С-3530	8	1,39кг
Б4	5		φ10А-III	С-570	22	0,38кг
Б4	6		φ10А-III	С-620	12	0,38кг
Б4	7		φ10А-III	С-600	11	0,72кг
Б4	8		φ10А-III	С-640	3	0,78кг
Б4	9		φ10А-III	С-650	3	0,78кг

1. Размеры для справок.
2. Поз. 5; 7 приварить электродуговой сваркой к поз. 1 сборные швы $\frac{1}{2}$ - 40 двусторонние. Электроды типа ЭВЛ.
3. Поз. 3; 4; 6; 8; 9 привязать или приварить контактной точечной сваркой.

				ТТЗ 901-4-79с.84-IV-2310		
				Каркас пространственный		Листов / Масса / Масштаб
				Р	102,34	1:20
						Лист / Листов / 1
				СООБЩЕНИЕ НА ПРОЕКТ		

Приказ	ГМП	Эксперт	И.Контр.	И.Маслов
			И.Филатов	
			И.Маслов	
			И.Тришкова	
И.И.В. N=			И.Солнцева	

Контроль: Дюженко 25622-01 2/ Формат А3



№	Кол-во	Единица	Обозначение	Наименование	Кол.	Примеч.
				<u>Документация</u>		
			901-4-79.84-Е-ТТ	ТТ2		
				<u>Детали</u>		
54	1		Полоса 12R-2 ГОСТ 5781-82 L-270	1	2,51 кг	
55	2		Ф12A-2 ГОСТ 5781-82 L-445	5	0,40 кг	

1. Материал пол1 БСт3ГсБ или ВСт3сп8.
2. Антикоррозийная покраска в соответствии с ТТ13.
3. Сборка по ГОСТ 19292-73 Т1.
4. Электроды типа Э42.

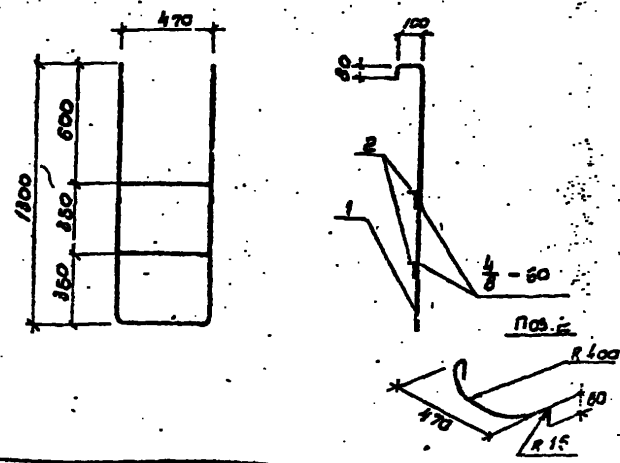
Привязан	
Унв.пз	

ТП 901-4-79.84-IV 2.313

ИМ	Фамилия	Подпись	Страна	Масса	Мощность
И.И.И.	Яковлев	<i>[Signature]</i>	Р	4,51	
И.И.И.	Филиппов	<i>[Signature]</i>	Лист	Листов	
И.И.И.	Яковлев	<i>[Signature]</i>	СОЗДАТЕЛЬ ПРОЕКТА		
И.И.И.	Яковлев	<i>[Signature]</i>	СОЗДАТЕЛЬ ПРОЕКТА		
И.И.И.	Яковлев	<i>[Signature]</i>	СОЗДАТЕЛЬ ПРОЕКТА		

Сычев В. Филиппов

Филиппов



№	Кол-во	Единица	Обозначение	Наименование	Кол.	Примеч.
				<u>Документация</u>		
			901-4-79.84-IV-ТТ	ТТ2		
				<u>Детали</u>		
54	1		12R-2 ГОСТ 5781-82 L-3460	1	3,07 кг	
55	2		Ф12A-2 ГОСТ 5781-82 L-670	2	0,59 кг	

Электроды типа Э42

Привязан	
Унв.пз	

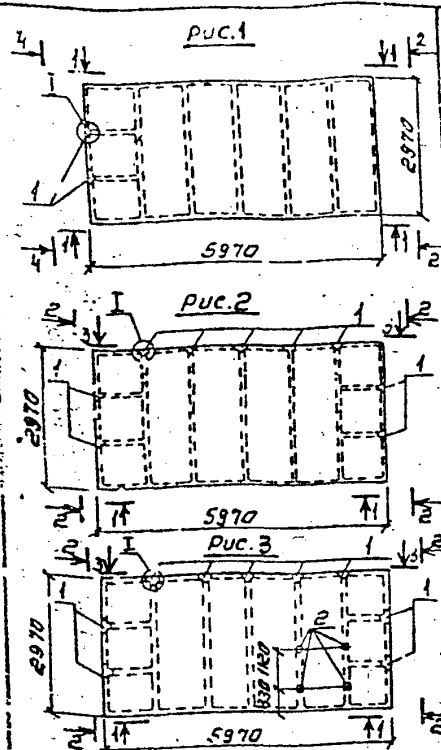
ТП 901-4-79.84-IV 4.000

ИМ	Фамилия	Подпись	Страна	Масса	Мощность
И.И.И.	Яковлев	<i>[Signature]</i>	Р	4,25	1,2
И.И.И.	Филиппов	<i>[Signature]</i>	Лист	Листов	
И.И.И.	Яковлев	<i>[Signature]</i>	СОЗДАТЕЛЬ ПРОЕКТА		
И.И.И.	Яковлев	<i>[Signature]</i>	СОЗДАТЕЛЬ ПРОЕКТА		
И.И.И.	Яковлев	<i>[Signature]</i>	СОЗДАТЕЛЬ ПРОЕКТА		

Кочуров В. Филиппов

25622-01 23

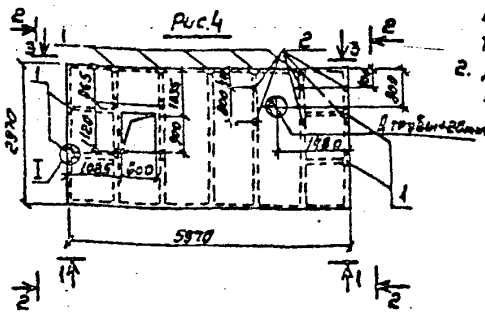
Сычев В. Филиппов



Элемент	Обозначение	Наименование	Количество на исполнение - IV-3.100											Примеч.		
			01	02	03	04	05	06	07	08	09	10	11			
		Документация														
	301-4-79с.84-IV-77	ТТ1														
		Сборочные единицы														
	3.900-3.15 1.00000-05	ЭПР-2	X													Со всеми закладными изделиями, указанными в МП
	-07	ЭПР-4	X													
	-13	ЧПР-2		X												
	-15	ЧПР-4		X												
	-17	ЧПР-2а		X												
	-19	ЧПР-4а		X												
1	901-4-79с.84-IV-3.100	Изделия закладные	2	2	9	9	9	9	9	9	9	9	9	9	9	Объем М:5
	-3.102	То же		2				9							9	
2	3 900-3.15 1.01500	" ММТ							4	4	4	6	6	6		
		Материалы														
		Бетон М300 В6 МРЗ100	1,89	1,89	1,89	1,89	1,89	1,89	1,78	1,78	1,75	1,75	1,75	1,75		М ³

Ведомость дополнительного расхода стали на элемент, кг

Марка элемента	Изделия закладные						Общий расход
	Арматура класса А-IV			Прокат марки ВСт3			
	ГОСТ 5781-82			ГОСТ 103-76			
	φ8	φ14	Итого	Б-12	Итого	Всего	
901-4-79с.84-IV-3.100; 01				1,1	1,1	1,1	1,1
-02	1,9	1,9	1,9	3,4	3,4	3,4	5,3
-03; 04				4,9	4,9	4,9	4,9
-05	8,6	8,6	8,6	15,1	15,1	15,1	23,7
-06; 07	0,6	0,6	0,6	14,0	14,0	14,0	24,3
-08	0,6	8,6	8,6	24,2	24,2	24,2	33,4
-09; 10	0,9	0,9	0,9	18,5	18,5	18,5	19,4
-11	8,9	8,6	9,5	28,7	28,7	28,7	38,2



1. Плиты - IV-3.100; - 01; 02; 03; 04; 05; 06; 07; 08 - идентичны плитам покрытия резервуаров емк. 1500...16700 м³ ТП 901-4-79с.84-IV-3.100-02; 05; 14; 15. В.Р.21 соответственно.
2. Для закладных изделий применять прокат марки ВСт3пс5; ВСт3пс5. Варить электродами типа Э46А.

Обозначение	Рис.	Масса, кг
901-4-79с.84-IV-3.100; 01; 02	1	4,63
-06; 04; 05	2	4,40
-06; 07; 08	3	
-09; 10; 11	4	4,36

ТП 901-4-79с.84-IV-3.100

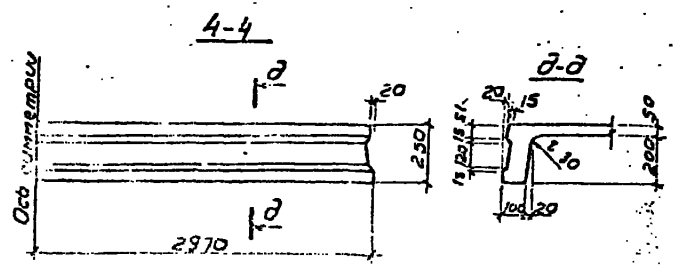
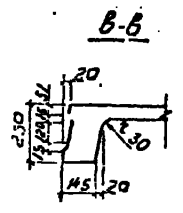
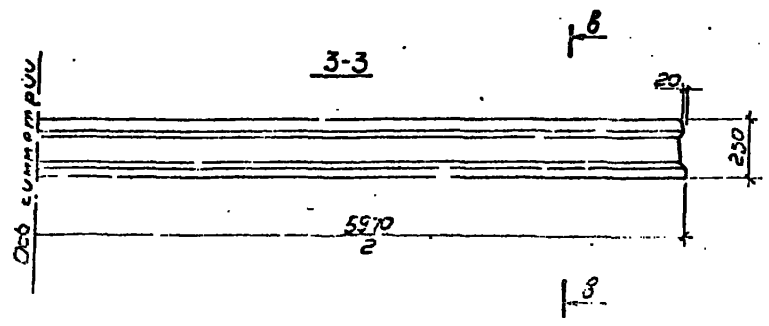
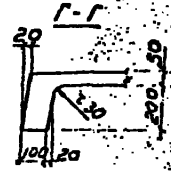
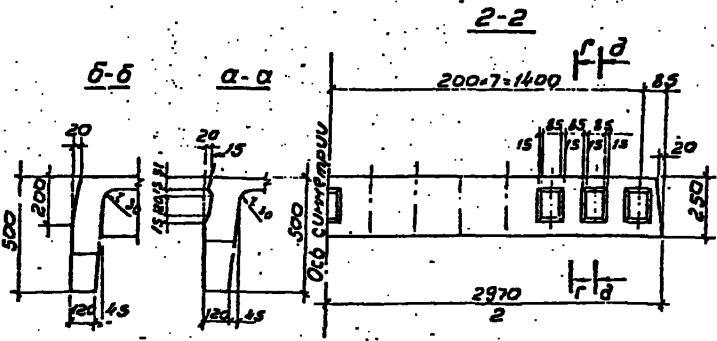
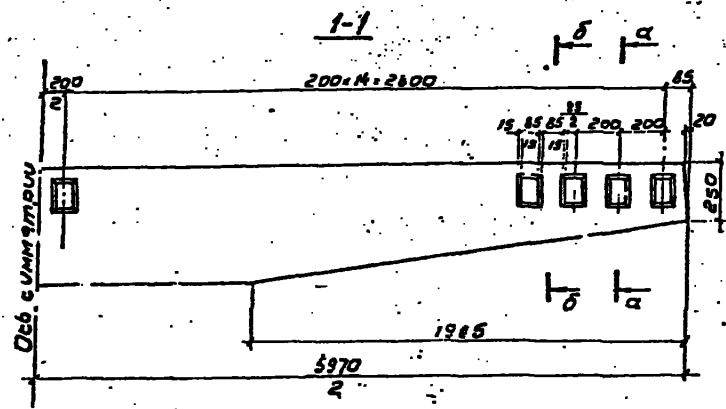
Плита покрытия

Станция: _____

М.Романов, Я.Мамозов, Н.К.В.П., Рук. Бр. Я.Мамозов, Вед. инж. Г.А.Степанов, Ст. инж. Бранцева

Лист 1 из 083

Сборочн.ж.

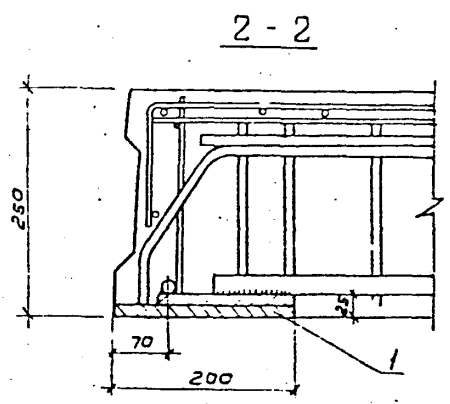
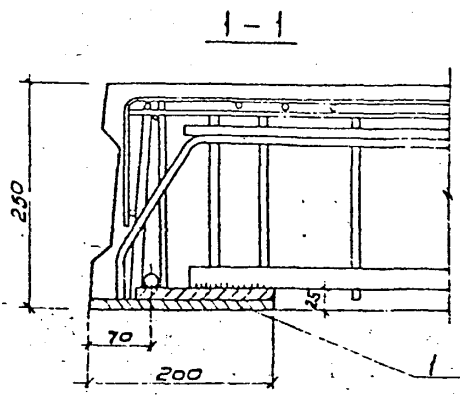


ТН501-4-79.84-IV-3.100

Лист
2

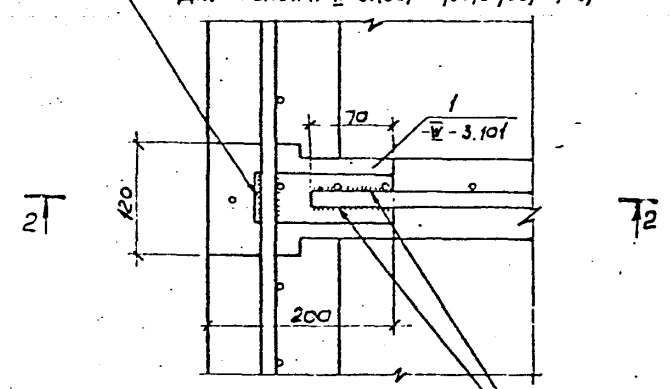
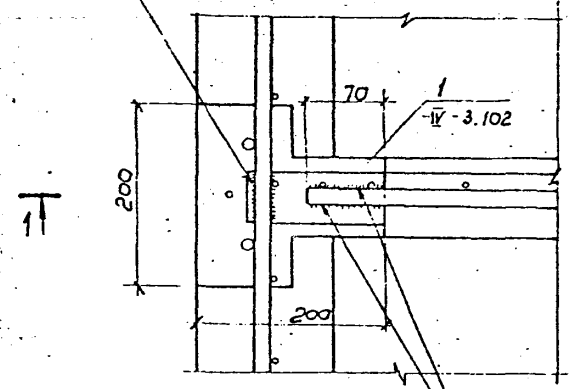
25622-01 25

Компания: В. ПУШКИНА Поном. А3



Ручная сварка
Для исполн. - IV - 3.100-0205, 08, 11

Ручная сварка
Для исполн. - IV - 3.100, -01, 03, 04, 06, 0709, 10

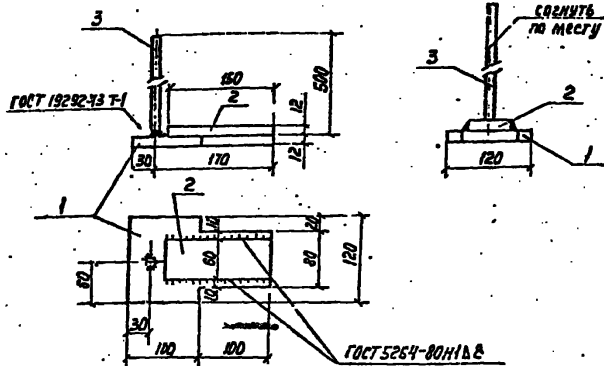


Ручная сварка

Ручная сварка

Электроды типа Э46А

ТП901-4- 79с.84 -IV 3.100	Лист
25622-01 26	-3



Формат	Шкала	Лист	Обозначение	Наименование	Кол.	Примеч.
				<u>Документация</u>		
			901-4-79с.84 - IV-ТТ	ТТ2		
				<u>ДЕТАЛИ</u>		
Б4	1			Пластина ГОСТ 5264-80 И1 ДБ с=200	1	2,26кг
Б4	2			Пластина ГОСТ 5264-80 И1 ДБ с=150	1	0,45кг
Б4	3			Ф80-III ГОСТ 5781-82 с=500	1	0,20кг

1. Материал паз. 1,2 ВСтЗГЛс5; ВСтЗсЛ5
2. Антикоррозионное покрытие в соответствии с ТТ1.3.
3. Электроды типа Э46А.

Привязан

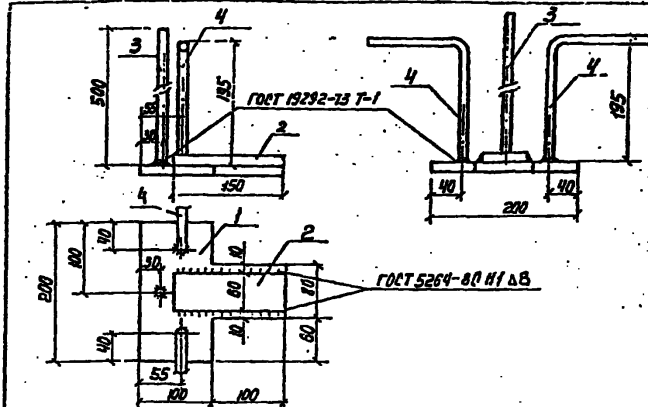
Ил. №

ТТ001-4-79с.84-IV-Э.101

Т.И.П.	Подпись	Дата	Исполнение	Стандарт		Масштаб	
				Р	Масштаб	Масштаб	Масштаб
Н. Копур	Л. Мамон	1984 год	Исполнение	Р	3:31	1:50	
Л. Мамон	Л. Мамон	1984 год	Исполнение	Лист	Листов		
С. Шим	Л. Мамон	1984 год	Исполнение	СОВЕТСКИЙ ПРОЕКТ			

Копур Н. Лаврухина

1984 год



Формат	Шкала	Лист	Обозначение	Наименование	Кол.	Примеч.
				<u>Документация</u>		
			901-4-79с.84 - IV-ТТ	ТТ2		
				<u>ДЕТАЛИ</u>		
Б4	1			Пластина ГОСТ 5264-80 И1 ДБ с=200	1	2,77кг
Б4	2			Пластина ГОСТ 5264-80 И1 ДБ с=150	1	0,45кг
Б4	3			Ф80-III ГОСТ 5781-82 с=500	1	0,20кг
Б4	4			Ф140-III ГОСТ 5781-82 с=400	2	0,48кг

1. Материал паз. 1,2 ВСтЗГЛс5; ВСтЗсЛ5
2. Антикоррозионное покрытие в соответствии с ТТ1.3.
3. Электроды типа Э46А.

Привязан

Ил. №

ТТ001-4-79с.84-IV-Э.102

Т.И.П.	Подпись	Дата	Исполнение	Стандарт		Масштаб	
				Р	Масштаб	Масштаб	Масштаб
Н. Копур	Л. Мамон	1984 год	Исполнение	Р	5:73	1:50	
Л. Мамон	Л. Мамон	1984 год	Исполнение	Лист	Листов		
С. Шим	Л. Мамон	1984 год	Исполнение	СОВЕТСКИЙ ПРОЕКТ			

Копур Н. Лаврухина 25622-01 27 1984 год

Д.11600.11

Формат	Зона	Лист	Обозначение	Наименование	Код. инв. №		Примеч.
					-	01	
				Документация			
				Сборочный чертеж			
			3.900-3.15 0.00000 ТУ	Технические условия			
			901-4-79с.84 -IV-3.200	Ведомость расхода ст			
				Сборочные единицы			
		1	3.900-3.15 1.00100 - 01	Каркас лл.к.к. КР2	2		49,90кг
AY		2	901-4-79с.84 -IV-3.201	То же	2	2	
		3	3.900-3.15 1.00300 - 01	" КР7	5		114кг
AY			901-4-79с.84 -IV-3.201-01	"		5	
		4	3.900-3.15 1.00500	" КР11	2		12,98кг
		5	1.00600	КР15	4	4	2,8кг
		6	1.00700	Сетка арматурная С1	1	1	48,06кг
		7	1.00800	То же С2	2	2	4,95кг
		8	1.00900	Изделия закладные ГН1	2		5,60кг
		9	1.01000	То же МН2	2		5,60кг
		10	1.01100	" МН3	2		4,23кг
		11	1.01200	" МН4	2		4,23кг
AY		12	901-4-79с.84 -IV-3.101	"	4	14	
		13	3.900-3.15 1.01400	" МН6	4	4	2,1кг
		14	1.01500	" МН7	14		2,42кг
				Детали			
Б4		15		Ф12А-В ГОСТ 5781-82 R=1300	4		1,15кг
Е4		16		Ф6А-В ГОСТ 5781-82 R=300	1		0,20кг
				Материалы			
				Бетон М300 B6H, P=100	1,91	1,61	м ³

Ведомость расхода стали на элемент, кг

Марка	Изделия арматурные											Всего
	Арматура класса											
	А-III											
	ГОСТ 5781-82											
Элементы	Ф6	Ф8	Ф10	Ф12	Ф16	Ф18	Ф22	Ф25	Штго	Ф5	Штго	ГОСТ 6717-80
901-4-79с.84	45,2	22,4	10,5		5,4	30,0	34,9	44,9	194,3	21,1	21,1	25,4
-01	15,0	13,8	3,3	4,6	23,8	27,1			118,6	24,2	24,2	142,8

Продолжение

Изделия закладные											Общий расход
Арматура класса											
А-III											
ГОСТ 5781-82											
Элементы	Ф16	Штго	Ф8	Ф12	Ф18	Штго	Ф12	Штго	Ф12	Штго	Всего
	2,4	8,4	0,8	1,8	2,3	4,9	32,2	32,2	4,5		260,9
	1,4	2,4	5,4		2,2	7,6	92,0	92,0	102,0		250,8

Инв. №, дата, Подпись и дата, Кол. инв. №

Приказан

Инв. №			
--------	--	--	--

ТН 901-4-79с.84-IV-3.200

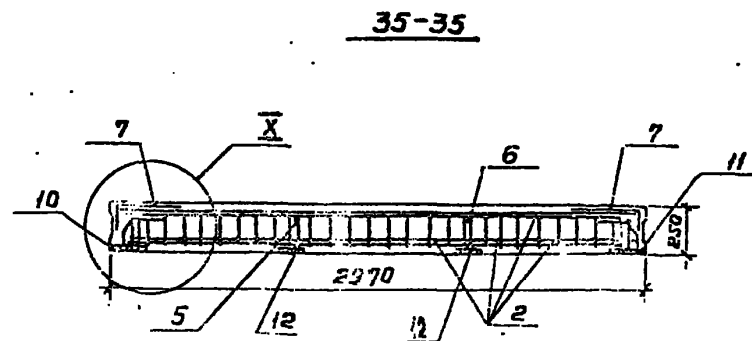
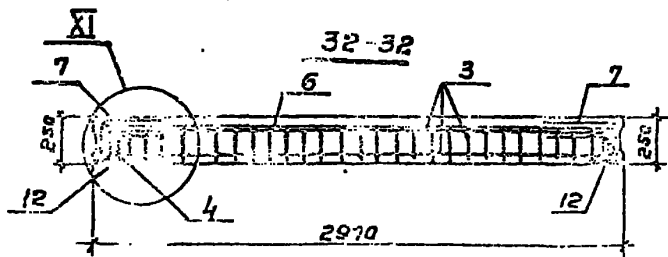
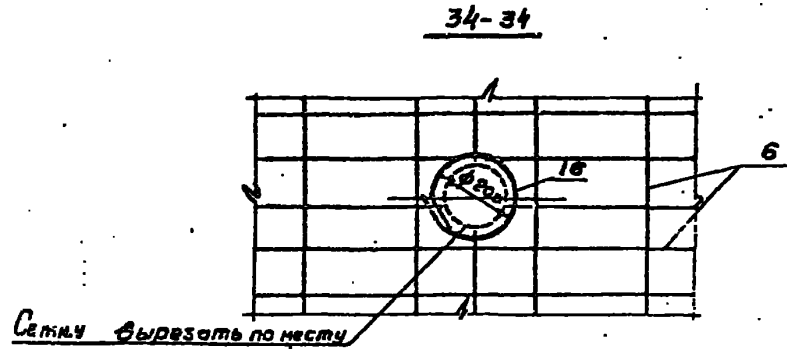
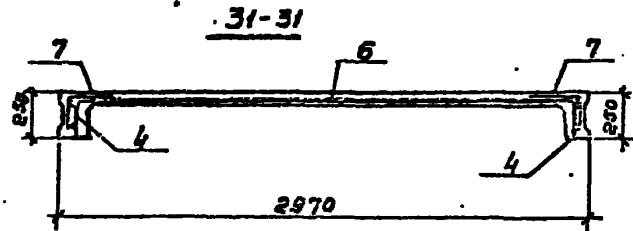
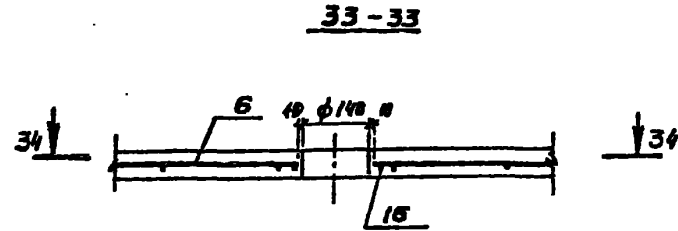
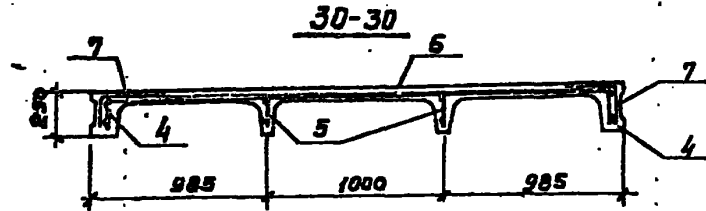
ГМП	С. Улитов	
Инв. №	Горюхов	
Нач. отд.	Филиппов	
Руч. ва.	Александров	
Ст. инж.	Борисов	

Плита покрытия. Спецификация. Ведомость расхода стали

Страна	Р	И
Содержание	1	5

СООБЩЕНИЕ АКАДЕМИИ ПРОЕКТ

Алюминий



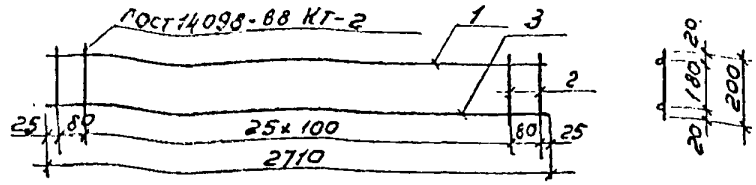
Узел XI - по узлу I 901-4-7284-IV-3.100 л. 3

Привязки
Ив. м.

ГП 901-4-7284-IV-3.100006

Лист 3

Альбом №



Формат листа	Лист	Поз.	Обозначение	Наименование	кол.	примеч.
				Документация		
			901-4-79с.84-IV-77	ТТЭ		
				Детали		
Б4	1			Ф8А-III ГОСТ 5781-82 L=2710	1	1,07 кг
Б4	2			Ф6А-III ГОСТ 5781-82 L=200	28	0,04 кг
			Переменные данные для исполнения			
				901-4-79с.84-IV-3.201		3,86 кг
				Детали		
Б4		3		Ф10А-III ГОСТ 5781-82 L=2710	1	1,67 кг
				901-4-79с.84-IV-3.201-01		7,60 кг
				Детали		
Б4				Ф18А-III ГОСТ 5781-82 L=2710	1	5,41 кг

Привязан

Ш.В. №

ТП 901-4-79с.84-IV-3.201

Каркас плоский

Группа	Масса	Масштаб
Р	См. табл.	1:25

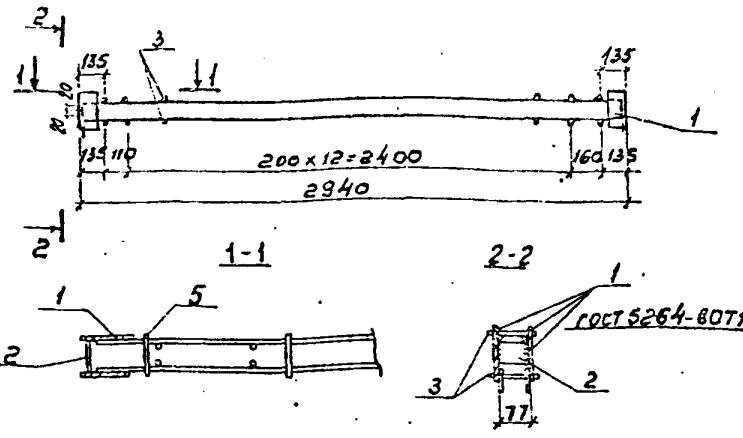
Лист 1 из 1

СООБЩЕНИЕ НА ПРОЕКТ

ГИП Филатов А.
 И.контр. Алмазов А.
 Нач. отд. Филатов А.
 Рук. бр. Алмазов А.
 Ст. инж. Брянцева В.

Копировал: В. Филиппова

Формат А4



Формат листа	Лист	Поз.	Обозначение	Наименование	кол.	примеч.
				Документация		
			901-4-79с.84-IV-77	ТТЭ		
				Сборочные единицы		
			3.900-3 Вып. 4/82ч.2 л.22	Корпус КР16	2	5,3 кг
				Детали		
Б4	2			Лента 40x5 ГОСТ 10145-76 L=78	2	0,12 кг
Б4	3			Ф5 Вр-I ГОСТ 6727-80 L=100	30	0,014 кг

Привязан

Ш.В. №

ТП 901-4-79с.84-IV-2.103

Изделие
закладное

Группа	Масса	Масштаб
Р	11,26	1:25

Лист 1 из 1

СООБЩЕНИЕ НА ПРОЕКТ

Ш.В. №

Копировал: В. Филиппова

25622-01 32
Формат А4

Листов 2

В/А

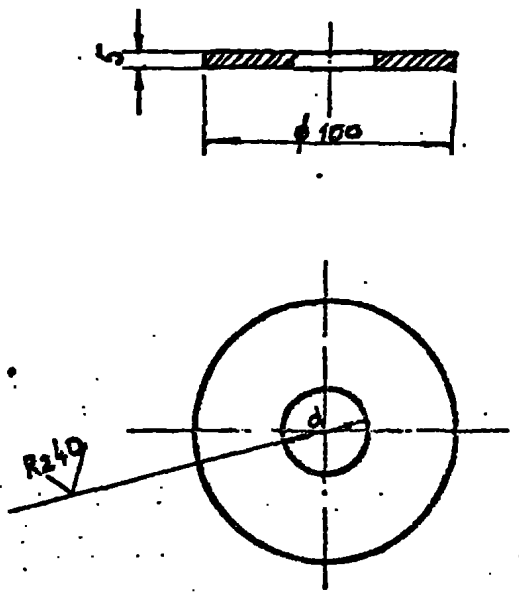


Таблица
исполнения

Усл. знак	длина	масса
1	65	0.307
2	32.5	0.245
3	47.5	0.165

Приказан			

Учв. №:

ТП 901-4-75с34-IV - 6000

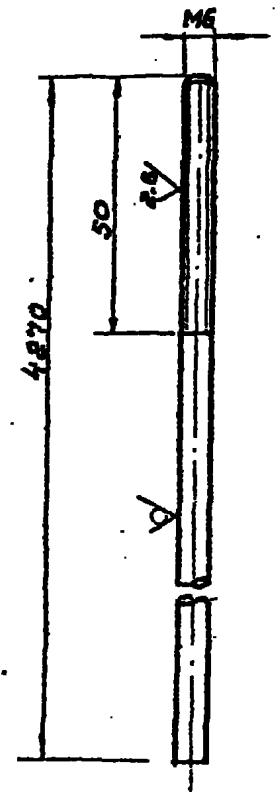
Заглушка

Средн. диаметр	Масса	Мощность
р	см	кВт

Лист Гк 55 ГОСТ 19903-74
3-IV-СТ ГОСТ 15623-70

СОЮЗПРОЕКТОПРОЕКТ

Rz 80
V/V



Приказан			

Учв. №:

ТП 901-4-75с84-IV - 6100

Электрод нулевой

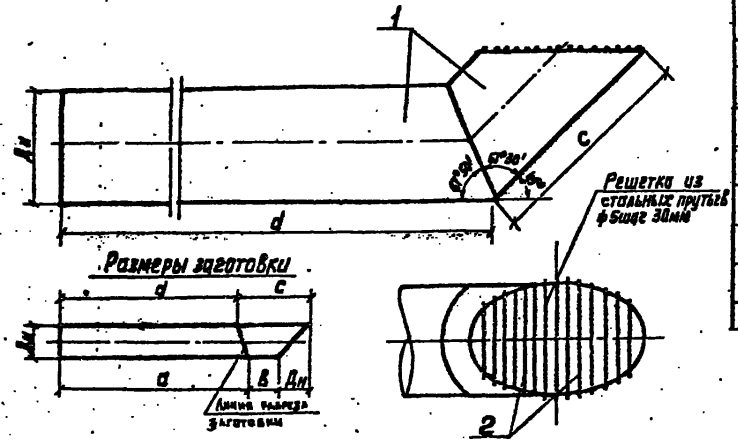
Средн. диаметр	Масса	Мощность
р	г	кВт

Крчч 86 ГОСТ 2590-71
1АХ 154107 ГОСТ 59-9-75

СОЮЗПРОЕКТОПРОЕКТ

25622-01 33

Ансамбль IV



Кол-во	Обозначение	Наименование	Кол.	Примеч.
		ДЕТАЛИ		
		Труба 108х3 ГОСТ 10704-76 Р-Ст3сп ГОСТ 10705-80	1	20,0 кг
		Труба 159х3 ГОСТ 10704-76 Р-Ст3сп ГОСТ 10705-80	1	32,5 кг
		Труба 219х5 ГОСТ 10704-76 Р-Ст3сп ГОСТ 10705-80	1	54,5 кг
		Труба 325х3 ГОСТ 10704-76 Р-Ст3сп ГОСТ 10705-80	1	106,6 кг
		Труба 426х5 ГОСТ 10704-76 Р-Ст3сп ГОСТ 10705-80	1	182,5 кг
		Труба 530х6 ГОСТ 10704-76 Р-Ст3сп ГОСТ 10705-80	1	279,9 кг
		φ 67-1 ГОСТ 5781-82		см. таблицу размеров

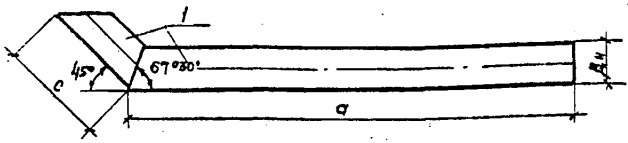
1. Сварку производить электродами типа Э46Л.
2. Решетку окрасить тремя слоями лака ХС-76 на растворителе Р-4 по слою грунта ХС-04.

Марка детали	№1					№2	
	д	а	б	с	д	длина, м	масса, кг
07 100	108	2800	250	450	2130	1,0	0,22
07 150	159	2250	310	535	2285	1,5	0,33
07 200	219	2400	340	620	2310	2,0	0,44
07 300	325	2600	450	750	2675	3,0	1,10
07 400	426	2800	570	850	2625	7,5	1,65
07 500	530	2700	700	1000	2500	15,0	2,64

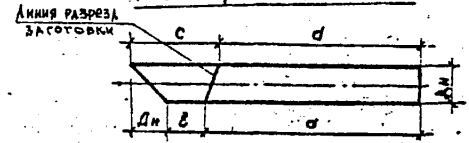
ТУ 531-47884-IV-1000

Деталь	Страна	Масса	Материал
отводящего трубопровода	Р	см. табл.	
07	лист	лист 2	
СЕРВИСНО-УСЛУЖИВАЮЩИЙ ЦЕНТР			

Альбом 1



Размеры заготовки



Марка детали	Dн	a	B	c	d	Масса, кг
СП 100	108	2200	270	423	2165	20,0
СП 150	159	3100	224	423	3034	39,9

Формат	Зона	Поз.	Обозначение	Наименование	Код	Примеч.
				<u>Детали</u>		
				Труба 108х3 ГОСТ 10704-76		
				А-Ст 3 сп ГОСТ 18765-80	1	
				Труба 159х3 ГОСТ 10704-76		
				А-Ст 3 сп ГОСТ 18765-80	1	

Сварку производят электродом типа Э46А

Привязан	1
И.в. №	

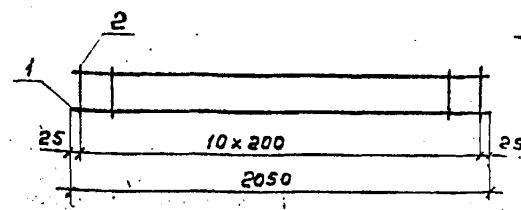
ТП901-4-79с84-IV-7.100

Деталь спускного трубопровода СП

Стандарт	Носит	Насител
р	см. табл.	
Лист	Листов 1	

СООБЩАЮЩИЙ ПРОЕКТ

Г.И.П.	Руднев	Л.И.П.
И.К.М.	Мирончук	Л.И.П.
Н.К.О.	Зорича	Л.И.П.
П.У.С.	Айгори	Л.И.П.
И.К.М.	Гужовская	Л.И.П.



Поз. 2

Обозначение	Размер, мм		Масса, кг
	a		
901-4-79с84-IV-5.000	120		1,32
-01	100		1,26
-02	120		2,02
-03	100		1,96

Формат	Зона	Поз.	Обозначение	Наименование	Код. по исполн.			Примеч.
					01	02	03	
				<u>Документация</u>				
			901-4-79с84-IV-7Т	ТТ				
				<u>Детали</u>				
Б4		1		Ф8А-II ГОСТ 5781-82 с 200	2	2		0,46 кг
Б4		1		Ф8А-II ГОСТ 5781-82 с 250		2	2	0,81 кг
Б4		2		Ф6А-I ГОСТ 5781-82 с 150	11	11		0,036 кг
Б4		2		Ф6А-I ГОСТ 5781-82 с 170	11	11		0,031 кг

Привязан	
И.в. №	

ТП901-4-79с84-IV-5.000

Сетка

Стандарт	Носит	Насител
р	см. табл.	1:20
Лист	Листов 1	

СООБЩАЮЩИЙ ПРОЕКТ

И.в. № табл. Подпись и дата

Г.И.П.	Филатов	Л.И.П.
И.К.М.	Александров	Л.И.П.
Н.К.О.	Филатов	Л.И.П.
П.У.С.	Александров	Л.И.П.
С.У.С.	Бранцева	Л.И.П.
Т.У.С.	Зудина	Л.И.П.