

ТИПОВАЯ ДОКУМЕНТАЦИЯ
НА КОНСТРУКЦИИ,
ИЗДЕЛИЯ И УЗЛЫ
ЗДАНИЙ И СООРУЖЕНИЙ

СЕРИЯ 5.416-3

БАКИ ДЛЯ ХРАНЕНИЯ
КОНЦЕНТРИРОВАННОГО
И ВОДНОГО РАСТВОРОВ
ПЕНООБРАЗОВАТЕЛЯ
ЕМКОСТЬЮ
ОТ 6 м^3 ДО 80 м^3

ВЫПУСК 4
БАК $V = 40\text{ м}^3$
РАБОЧИЕ ЧЕРТЕЖИ

ТИПОВАЯ ДОКУМЕНТАЦИЯ
НА КОНСТРУКЦИИ,
ИЗДЕЛИЯ И УЗЛЫ
ЗДАНИЙ И СООРУЖЕНИЙ

СЕРИЯ 5.416-3

БАКИ ДЛЯ ХРАНЕНИЯ
КОНЦЕНТРИРОВАННОГО
И ВОДНОГО РАСТВОРОВ
ПЕНООБРАЗОВАТЕЛЯ
ЕМКОСТЬЮ

ОТ 6 м^3 ДО 80 м^3

ВЫПУСК 4
БАК $V = 40\text{ м}^3$
РАБОЧИЕ ЧЕРТЕЖИ

РАЗРАБОТАНЫ
СПЕЦИАЛЬНЫМ ПРОЕКТНО -
КОНСТРУКТОРСКИМ
БЮРО
„СПЕЦАВТОМАТИКА“

УТВЕРЖДЕНЫ
ПРИКАЗОМ МИНПРИБОРА СССР № 55
ОТ 24 АВГУСТА 1988 ГОДА
И ВВЕДЕНЫ В ДЕЙСТВИЕ
С 1 АПРЕЛЯ 1989 ГОДА

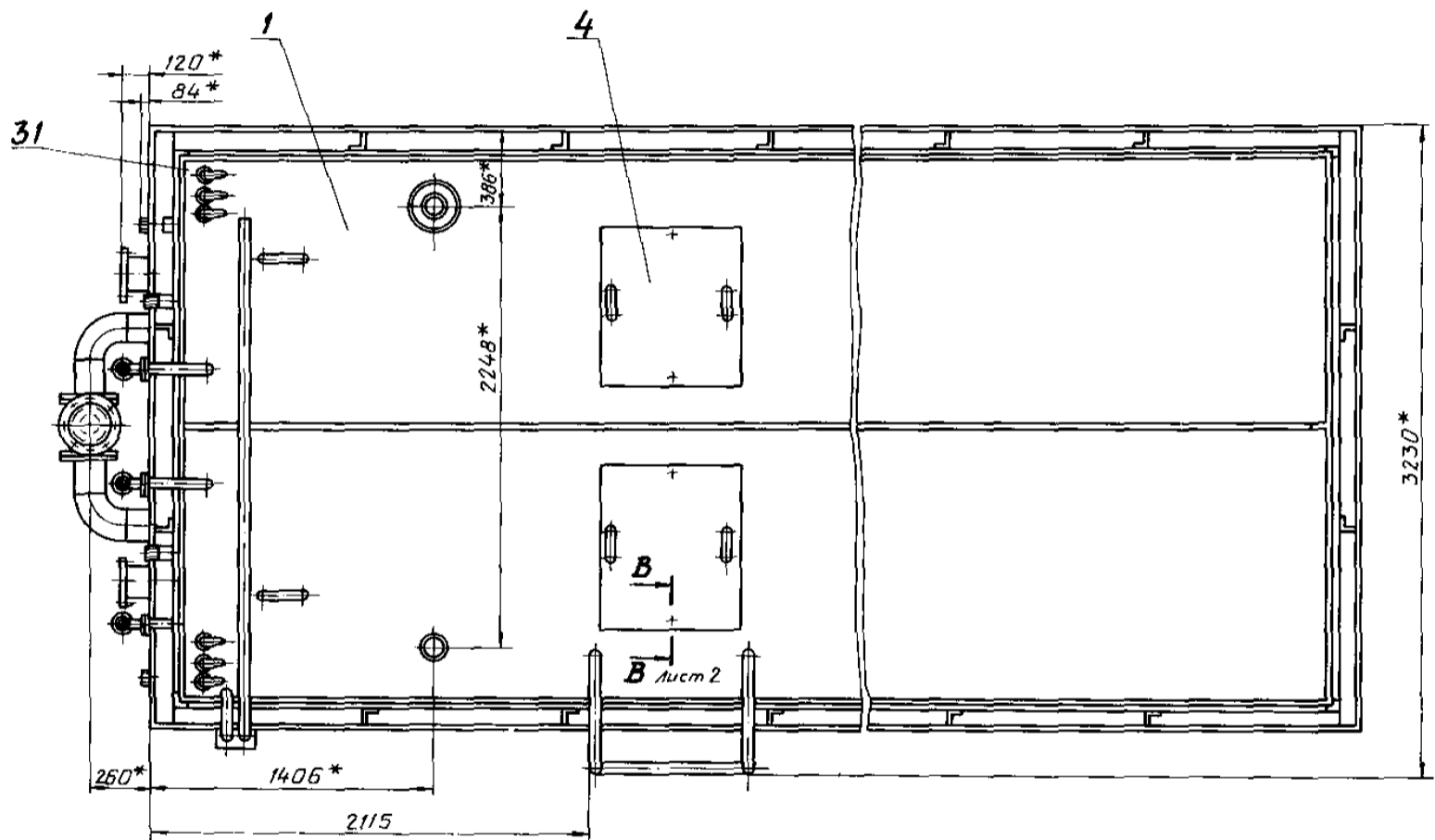
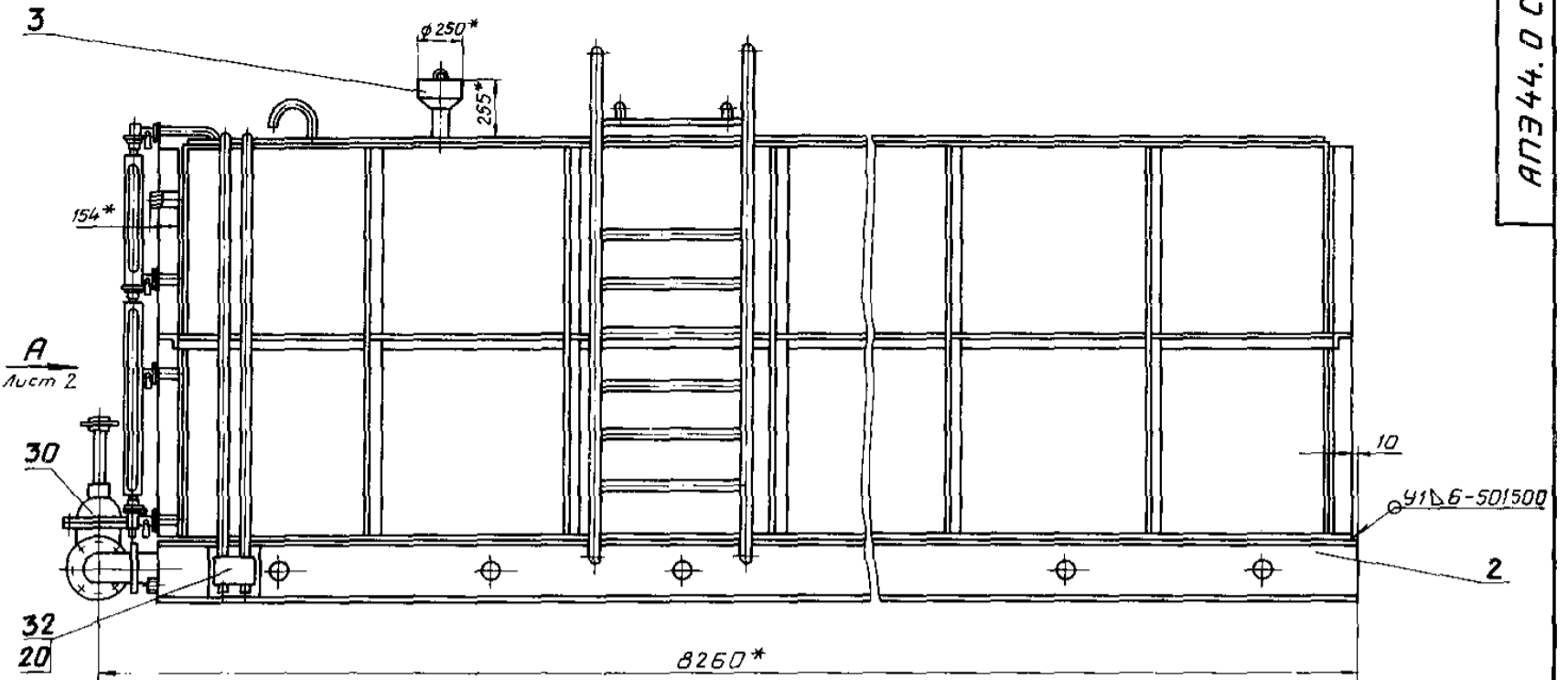
ГЛАВНЫЙ ИНЖЕНЕР СПКБ „СПЕЦАВТОМАТИКА“
В.М. Нариманов В.М. НАРИМАНОВ
ГЛАВНЫЙ ИНЖЕНЕР ПРОЕКТА
Ж.А. Захарова Ж.А. ЗАХАРОВА

СОДЕРЖАНИЕ АЛЬБОМА

| Обозначение | Наименование | № Стр. п. п. |
|------------------|-------------------------|--------------|
| | Титульный лист | 1 |
| | Содержание альбома | 2 |
| АПЭ 44. 0 СВ | Бак V=40 м ³ | 3,4 |
| АПЭ 44. 0-10 СВ | Бак | 5,6,7 |
| АПЭ 44. 0-20 СВ | Каркас | 8 |
| АПЭ 44. 0-30 СВ | Перфоратор | 9 |
| АПЭ 44. 0-40 СВ | Перфоратор | 9 |
| АПЭ 44. 0-50 СВ | Отвод | 9 |
| АПЭ 44. 0-60 СВ | Лестница | 9 |
| АПЭ 44. 0-70 СВ | Рама | 10 |
| АПЭ 44. 0-80 СВ | Воронка | 11 |
| АПЭ 44. 0-90 СВ | Фильтр | 11 |
| АПЭ 44. 0-100 СВ | Крышка | 11 |
| АПЭ 44. 0-110 СВ | Лестница | 12 |
| АПЭ 44. 0-3 | Прокладка | 12 |
| АПЭ 44. 0-2 | Кожух | 12 |
| АПЭ 44. 0-4 | Прокладка | 13 |
| АПЭ 44. 0-5 | Плата | 13 |
| АПЭ 44. 0-9 | Ребро | 13 |
| АПЭ 44. 0-21 | Дно | 13 |
| АПЭ 44. 0-15 | Крышка | 14 |
| АПЭ 44. 0-28 | Труба | 14 |
| АПЭ 44. 0-29 | Ребро | 14 |
| АПЭ 44. 0-31 | Ребро | 15 |
| АПЭ 44. 0-32 | Труба | 15 |
| АПЭ 44. 0-33 | Скоба | 15 |
| АПЭ 44. 0-34 | Труба | 15 |
| АПЭ 44. 0-35 | Фланец | 15 |
| АПЭ 44. 0-37 | Стенка | 16 |
| АПЭ 44. 0-36 | Стенка | 16 |
| АПЭ 44. 0-38 | Крючок | 17 |
| АПЭ 44. 0-39 | Патрубок | 17 |
| АПЭ 44. 0-43 | Перекладина | 17 |
| АПЭ 44. 0-44 | Перекладина | 17 |
| АПЭ 44. 0-45 | Перегородка | 18 |
| АПЭ 44. 0-46 | Перекладина | 18 |
| АПЭ 44. 0-47 | Перекладина | 18 |
| АПЭ 44. 0-49 | Перекладина | 19 |
| АПЭ 44. 0-51 | Перекладина | 19 |
| АПЭ 44. 0-52 | Ребро | 19 |
| АПЭ 44. 0-53 | Ребро | 19 |
| АПЭ 44. 0-55 | Труба | 20 |
| АПЭ 44. 0-56 | Патрубок | 20 |

| 1 | 2 | 3 |
|---------------|----------------------------|-------|
| АПЭ 44. 0-57 | Отвод | 20 |
| АПЭ 44. 0-58 | Труба | 21 |
| АПЭ 44. 0-59 | Труба | 21 |
| АПЭ 44. 0-63 | Труба | 21 |
| АПЭ 44. 0-64 | Труба | 21 |
| АПЭ 44. 0-75 | Перекладина | 22 |
| АПЭ 44. 0-76 | Перекладина | 22 |
| АПЭ 44. 0-82 | Перекладина | 22 |
| АПЭ 44. 0-83 | Перекладина | 22 |
| АПЭ 44. 0-84 | Перекладина | 23 |
| АПЭ 44. 0-85 | Перекрышка | 23 |
| АПЭ 44. 0-86 | Перекладина | 23 |
| АПЭ 44. 0-89 | Ушко | 23 |
| АПЭ 44. 0-91 | Кольцо | 24 |
| АПЭ 44. 0-92 | Обечайка | 24 |
| АПЭ 44. 0-93 | Фиксатор | 24 |
| АПЭ 44. 0-94 | Конус | 24 |
| АПЭ 44. 0-95 | Обечайка | 25 |
| АПЭ 44. 0-96 | Кольцо | 25 |
| АПЭ 44. 0-98 | Обечайка | 25 |
| АПЭ 44. 0-99 | Кольцо | 25 |
| АПЭ 44. 0-103 | Лист | 26 |
| АПЭ 44. 0-104 | Ручка | 26 |
| АПЭ 44. 0-106 | Ступень | 26 |
| АПЭ 44. 0-107 | Опора | 26 |
| АПЭ 44. 0-41 | Конус | 27 |
| АПЭ 44. 0-111 | Труба | 27 |
| АПЭ 44. 0-112 | Труба | 27 |
| АПЭ 44. 0 | Спецификация | 27,28 |
| АПЭ 44. 0-10 | Спецификация | 28,29 |
| АПЭ 44. 0-20 | Спецификация | 29 |
| АПЭ 44. 0-30 | Спецификация | 29 |
| АПЭ 44. 0-40 | Спецификация | 30 |
| АПЭ 44. 0-50 | Спецификация | 30 |
| АПЭ 44. 0-60 | Спецификация | 30 |
| АПЭ 44. 0-70 | Спецификация | 30,31 |
| АПЭ 44. 0-80 | Спецификация | 31 |
| АПЭ 44. 0-90 | Спецификация | 31 |
| АПЭ 44. 0-100 | Спецификация | 31 |
| АПЭ 44. 0-110 | Спецификация | 32 |
| АПЭ 44. 0 ВП | Ведомость покупных изделий | 32,33 |

АПЭ 44.0 СБ



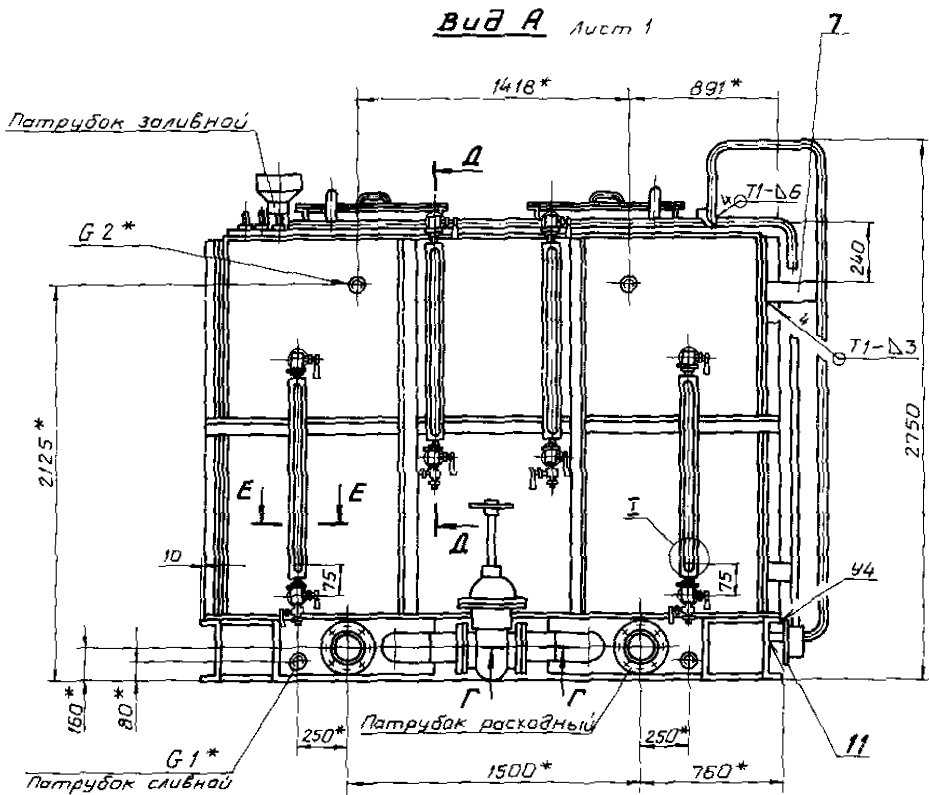
1. Изготовление, приемка и методы испытаний по ОСТ 26-291-79.
2. Сварные швы металлоконструкций по ГОСТ 5264-80.
Электрод Э42 ГОСТ 9467-75.
3. $\pm \frac{t_2}{2}$
4. * Размеры для справок.
5. Внутренние поверхности бака обработать преобразователем ржавчины ТУБ-15-987-76.
6. Покрытие: шпатлевка ЭП-00-10 ГОСТ 10277-76 в три слоя.
Эмаль ЭП-773, зеленая ГОСТ 23143-83

Типовые конструкции Серия 5.416-3 Выпуск 4

Инв. и завод. Проработан и вето. Взам. инв. и вето. Инв. и вето. Подпись и дата 15.08.88

| АПЭ 44.0 СБ | | | | Лист | Масса | Масштаб |
|---------------------------|------|-------------|---------|------------------|-------|-------------------------|
| Изм. | Лист | И. докум. | Подпись | Дата | 7459 | 1:20 |
| | | Разработчик | И.И.И. | 01.88 | | |
| | | Проверен | А.И.И. | 02.88 | | |
| | | Т.контр. | А.И.И. | 03.88 | | |
| | | Н.отд. | З.А.А. | 08.88 | | |
| | | Н.конст. | У.И.И. | 01.88 | | |
| | | Утв. | И.И.И. | 01.88 | | |
| Бак V = 40 м ³ | | | | Сборочный чертеж | | Лист 1 Листов 2 |
| | | | | | | СПКБ |
| | | | | | | „Спецавтоматика“ Москва |
| | | | | | | Формат А2 |

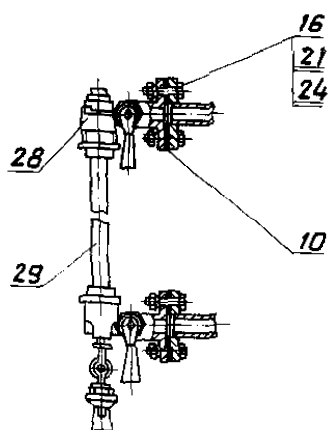
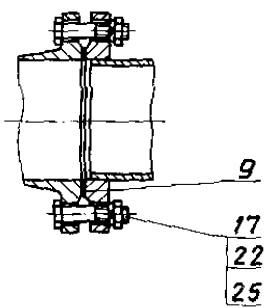
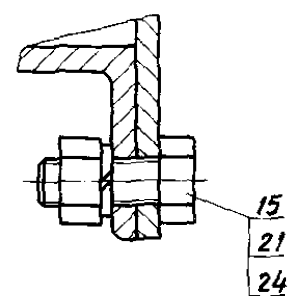
Вид А Лист 1



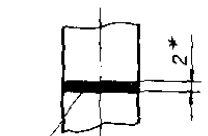
В-В
М 1:1

Г-Г
М 1:5

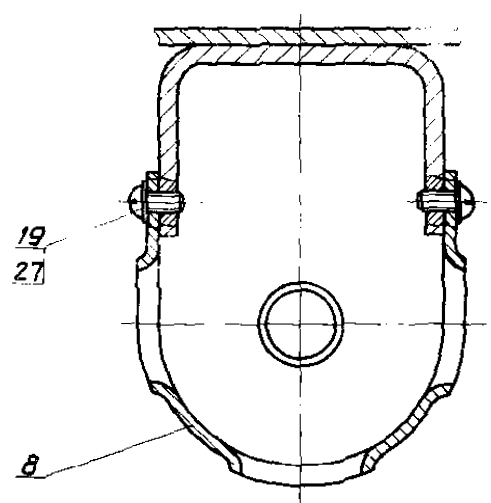
Д-Д Кожух поз. 8 условно не показан
М 1:5



И
М 1:1



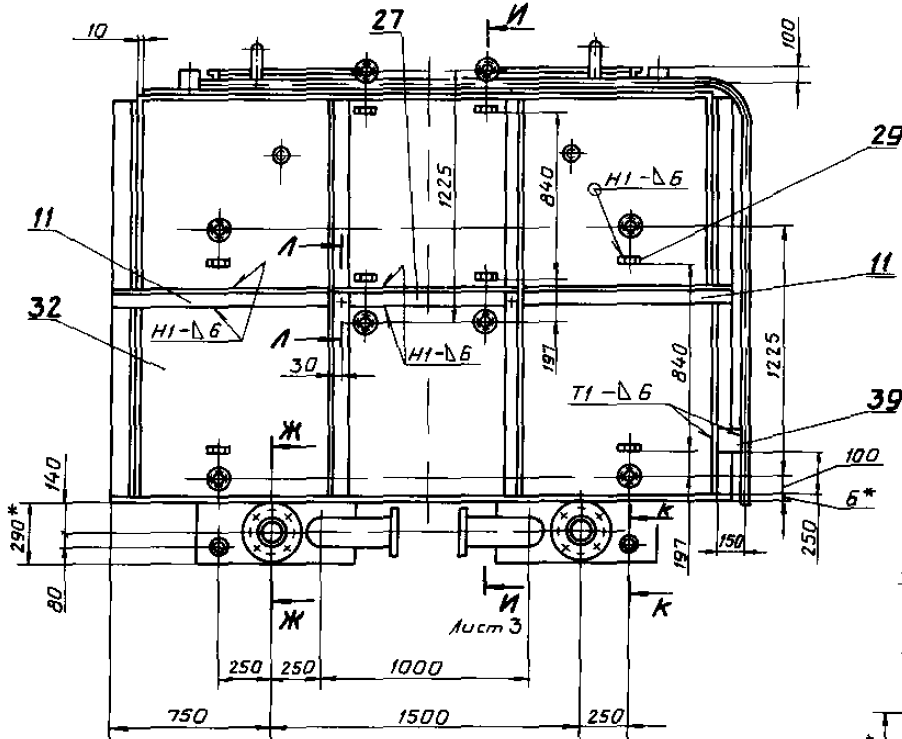
Риска - Эмаль ПФ-115 красная, ГОСТ 6465-76



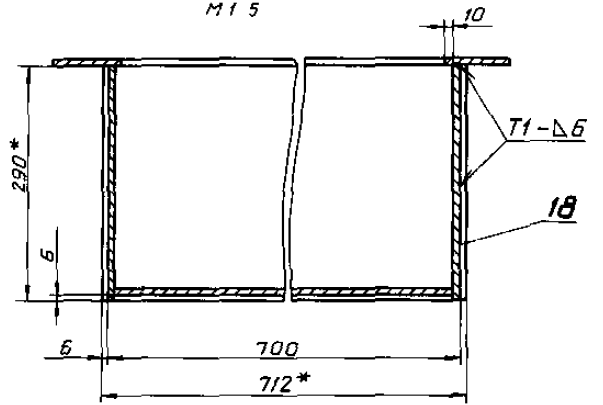
| АПЭ 44.0 СБ | | | | Лит. | Масса | Масшт. |
|------------------|-----------|----------|--------|----------------|--------|--------|
| Исполн | Вакун | Иванов | Иванов | | | |
| Разраб | Менделеев | Алексеев | М.88 | | | |
| Проб | Акули | С.И. | 07.01 | | | |
| Уконтр | Акули | С.И. | 07.01 | | | |
| Монт | Захарова | В.И. | 07.01 | | | |
| Уконтр | Уткина | В.И. | 07.01 | | | |
| Утв | Иванов | В.И. | 07.01 | | | |
| Бак V=40 м³ | | | | Лист 2 | Листов | |
| Сборочный чертеж | | | | СПКБ | | |
| | | | | Спецавтоматика | | |
| | | | | Москва | | |
| | | | | Формат А2 | | |

Выпуск 4
СЛСР 5.416-3
Туповые кабели

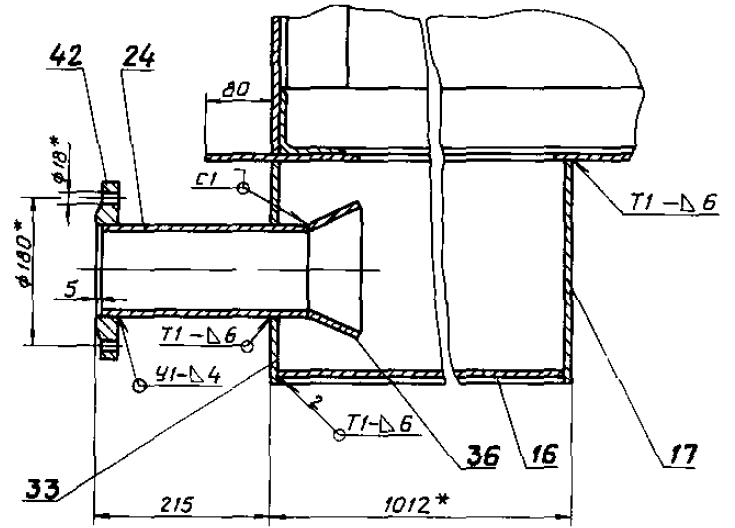
Вид А Лист 1
М 1:20



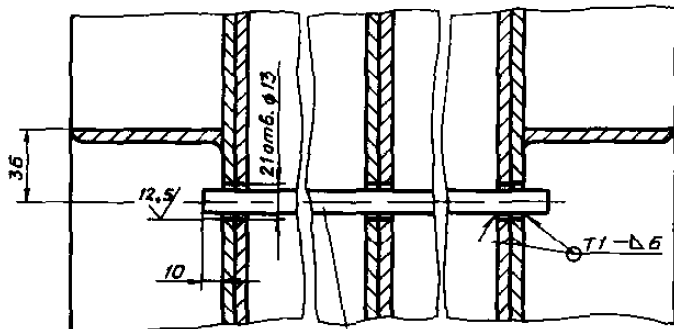
Б-Б Лист 1
М 1:5



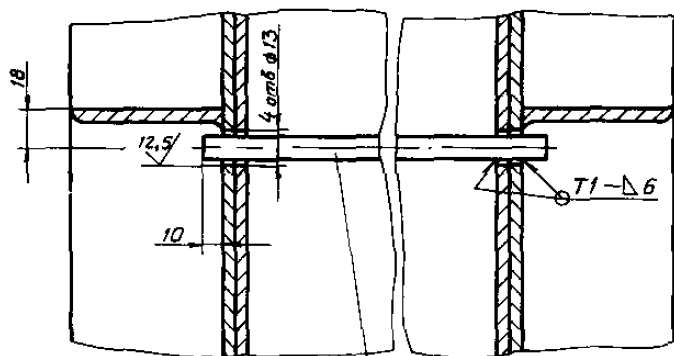
Ж-Ж



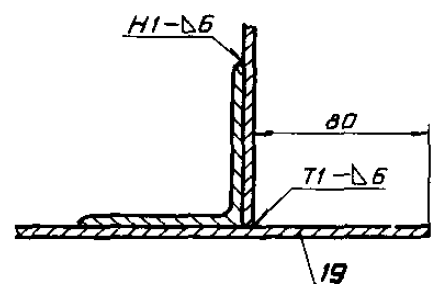
В-В Лист 1
М 1:2



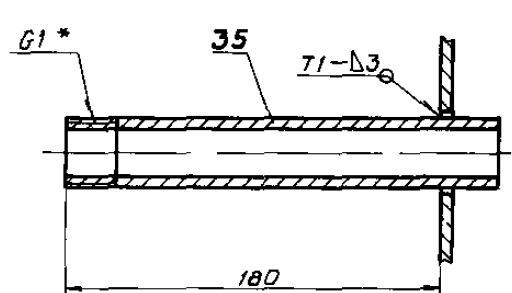
А-А
М 1:2



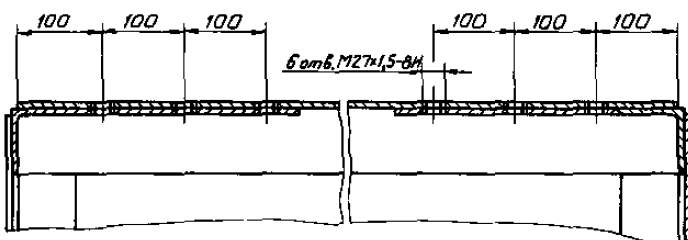
Д-Д Лист 1
М 1:2



К-К
М 1:2



М-М Лист 1 повернуто
М 1:5



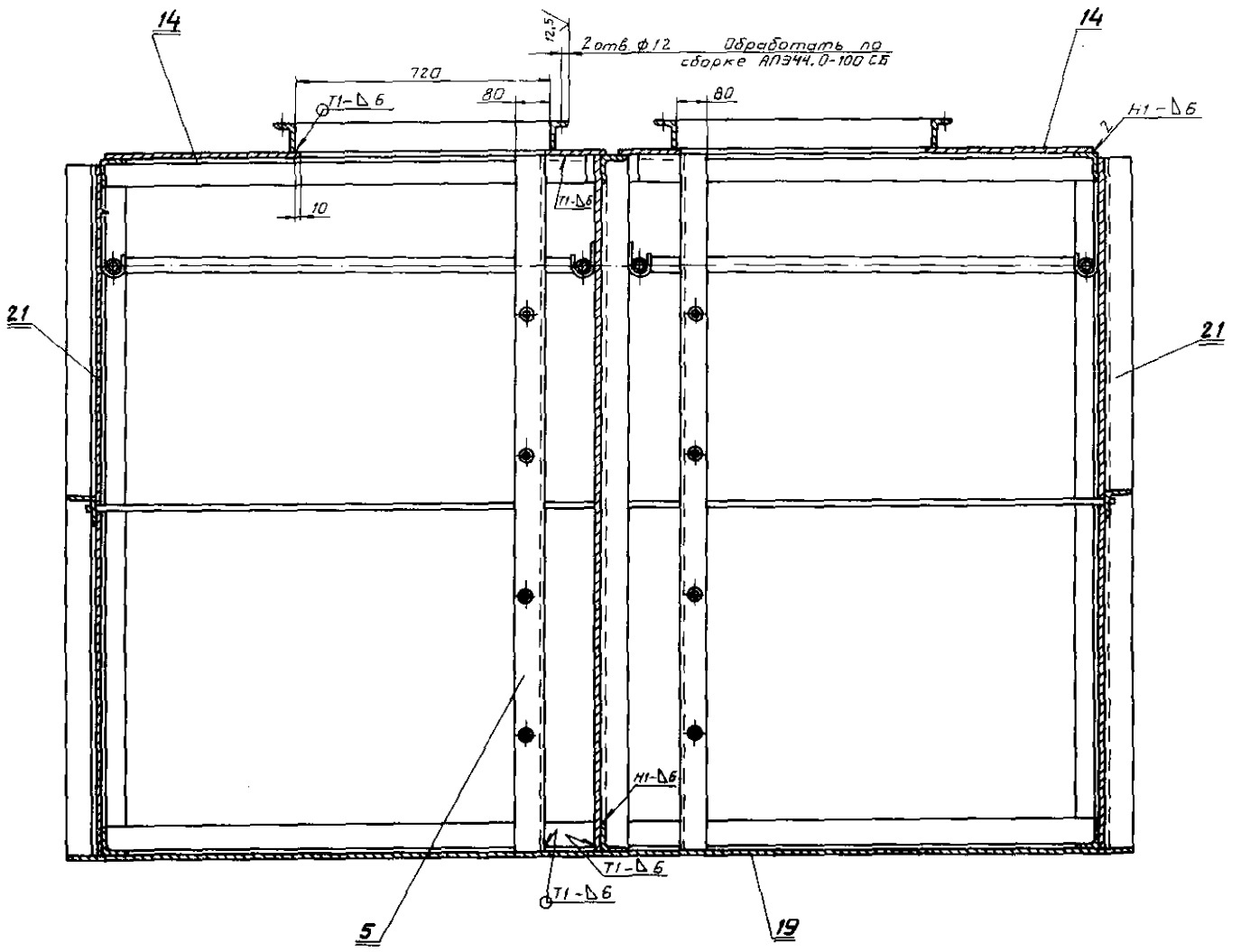
| АПЗ 44.0-10 СБ | | | | Лист | Масса | Мощность | |
|--------------------------------|------|----------|------|----------------|--------|----------|--|
| Изм | Лист | И вносим | Лист | Лист | | | |
| Разр | Лист | Лист | Лист | Лист | | | |
| Проб | Лист | Лист | Лист | Лист | | | |
| Ткантр | Лист | Лист | Лист | Лист | | | |
| Монтаж | Лист | Лист | Лист | Лист | | | |
| Утв | Лист | Лист | Лист | Лист | | | |
| Бак Сборочный чертёж | | | | Лист 2 | Листов | | |
| | | | | СПКБ | | | |
| | | | | Спецавтоматика | | | |
| | | | | Москва | | | |
| | | | | Валентин | | | |

Тупольские конструкции Серия 5.416-3 Выпуск 4

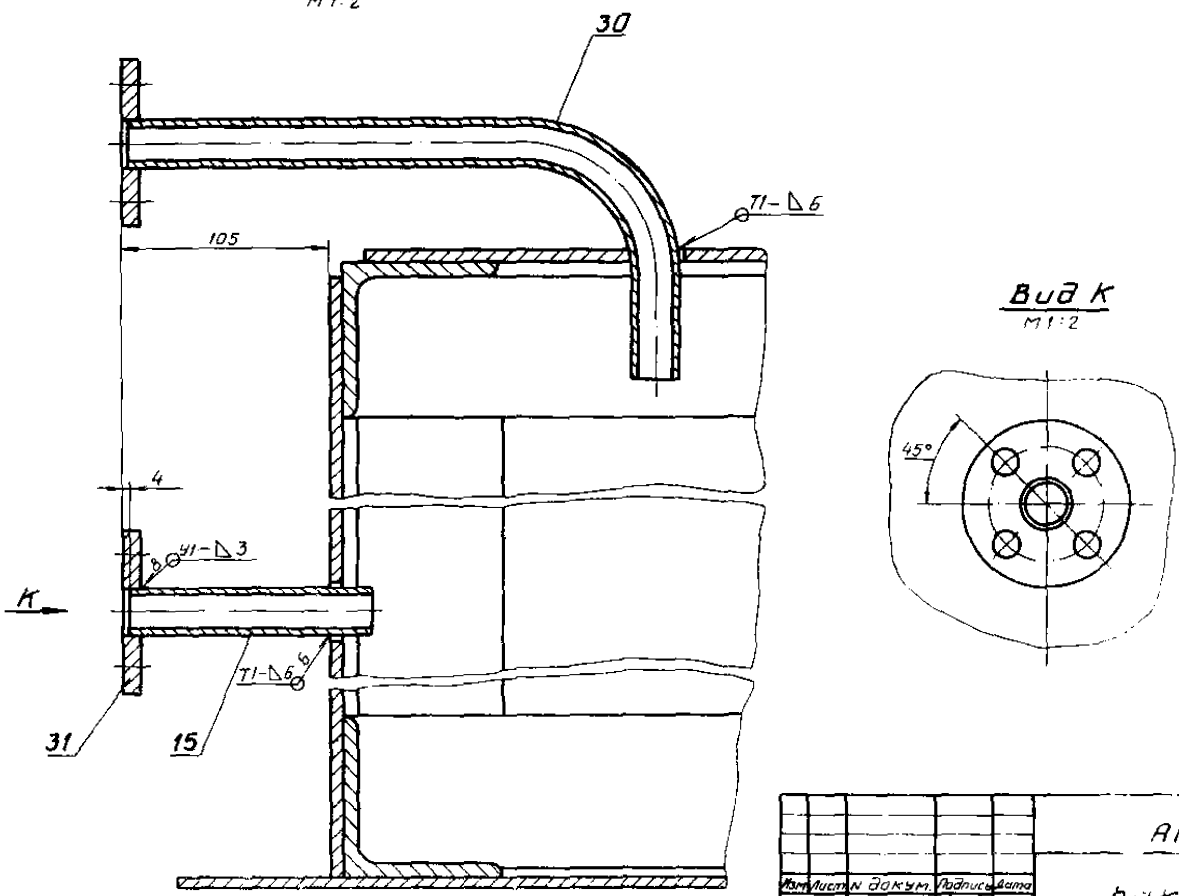
Исполнитель: [Signature] Проверил: [Signature] Утвердил: [Signature]

АПЭ 44.0-10СБ

Г-Г лист 1
М 1:10



И-И лист 2
М 1:2



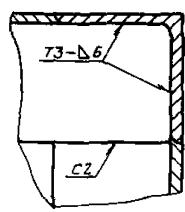
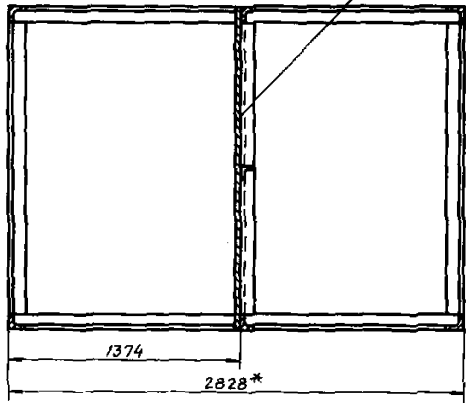
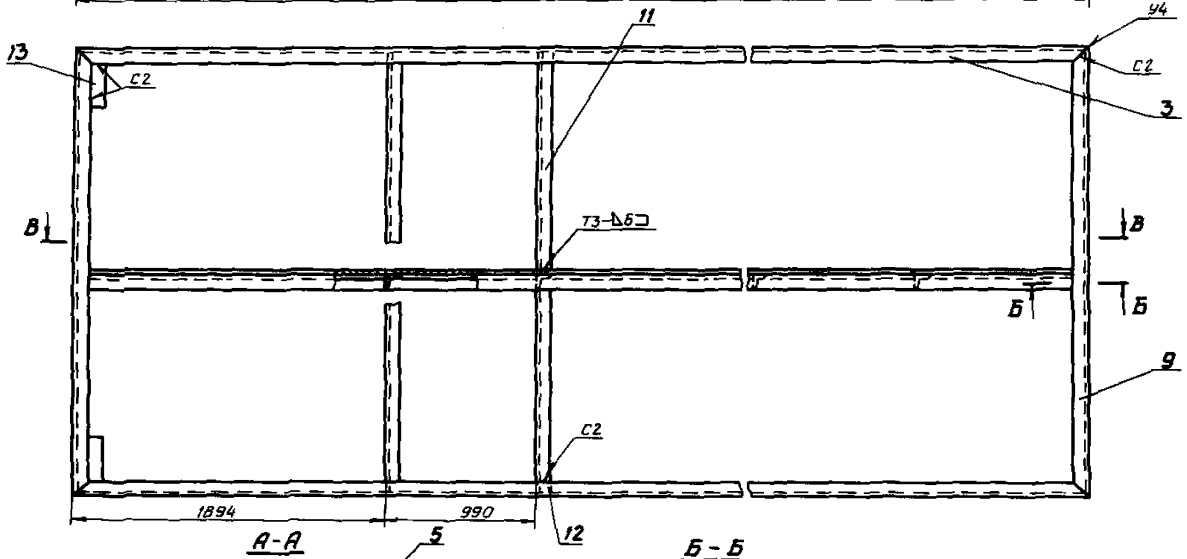
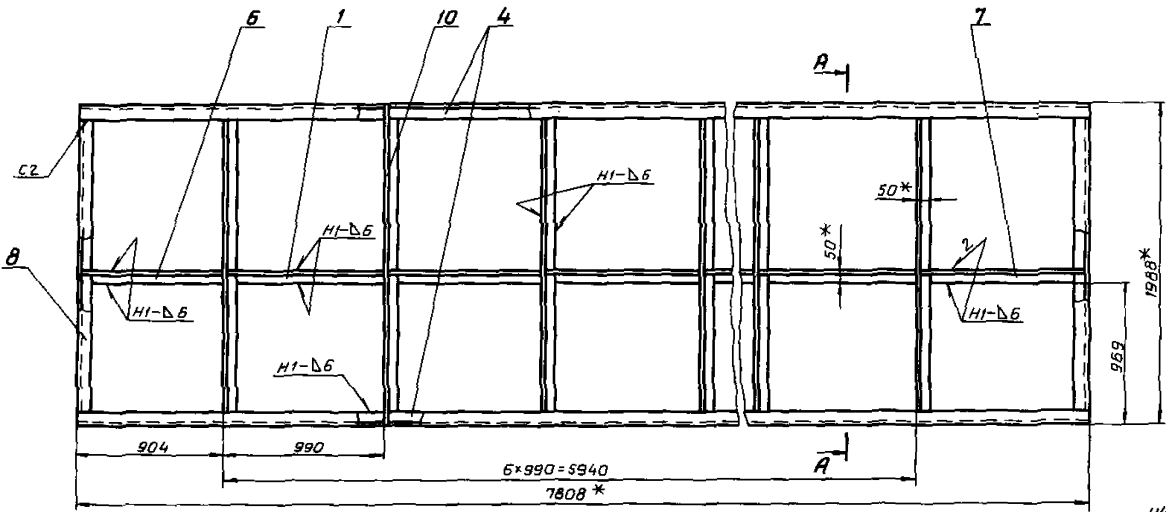
Выпуск 4

Серия 5.41Б-3

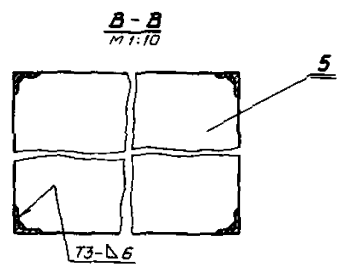
Типовые конструкции

Инв. и подл. Гладилься и данна. Автор: И.И. М.В. и др. Ответств. и дата:

| | | | |
|-------------|-------------|---------------|----------|
| | | АПЭ 44 0-10СБ | |
| Исполнитель | д.т.к.м. | Подпись | Дата |
| Разработчик | И.И. М.В. | И.И. | 10.10.70 |
| Проб. | Акулин | А.А. | 10.10.70 |
| Контр. | Акулин | А.А. | 10.10.70 |
| Н.контр. | У.А. Кинь | У.А. | 10.10.70 |
| Чтб. | Закор. З.В. | З.В. | 10.10.70 |



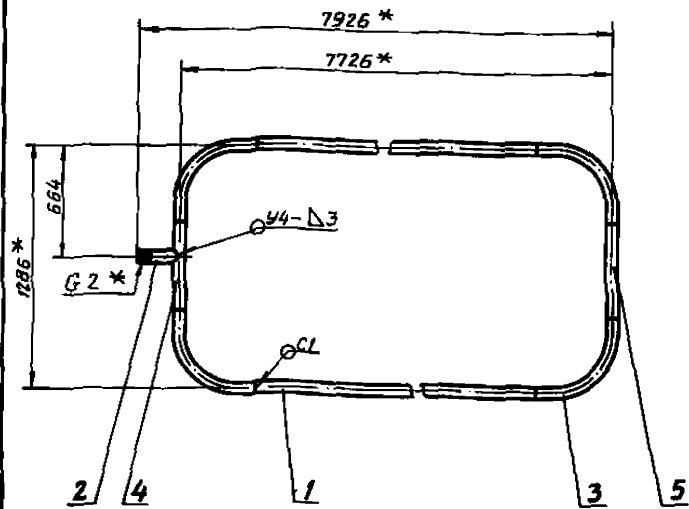
1. Сварные швы по ГОСТ 5264-80. Электрод Э42 ГОСТ 9467-75.
2. ± $\frac{1}{2}$
3. *Размеры для справок.



Выпуск 4
 Серия 5.416-3
 Туповые конструкции
 Москва, ул. Вавилова, д. 15, стр. 15
 1250 К

| АПЭ 44.0-20.СБ | | | | Лист | Масса | Масштаб |
|----------------|-------------|------|------|----------------------------|-------|---------|
| Каркас | | | | 1396 | 1:20 | |
| | | | | Сборочный чертёж | | Лист |
| Исполн. | М.И.Климова | Мод. | А.В. | СПКБ | | |
| Стр. | Захарова | ИЗМ. | 17/8 | „Спецавтоматика“ Москва | | |

АНЭ 44.0-30СБ



1. Сварные швы по ГОСТ 16037-70.
Электрод Э42 ГОСТ 9467-75.
2. $\pm \frac{\epsilon_2}{2}$
3. * Размеры для справок.

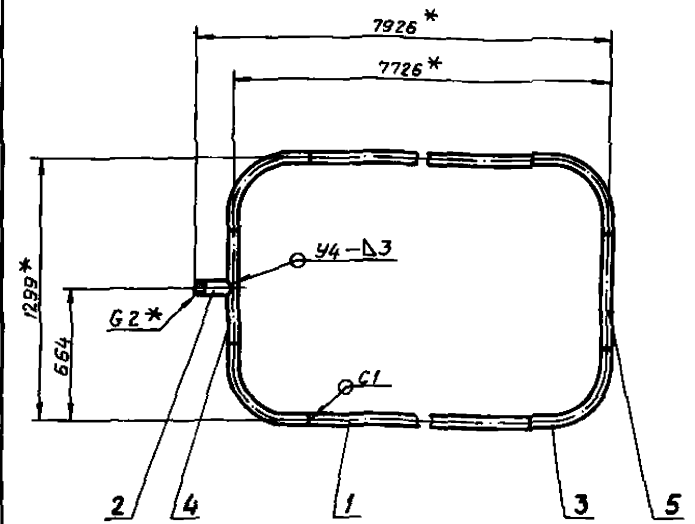
АНЭ 44.0-30СБ

Перфоратор
Сборочный чертёж

| Лит. | Масса | Масштаб |
|------|-------|----------|
| | 82 | 1:20 |
| Лист | | Листов 1 |

СПКБ
"Спецавтоматика"
Москва
Формат А4

АНЭ 44.0-40СБ



1. Сварные швы по ГОСТ 16037-70.
Электрод Э42 ГОСТ 9467-75.
2. $\pm \frac{\epsilon_2}{2}$
3. * Размеры для справок.

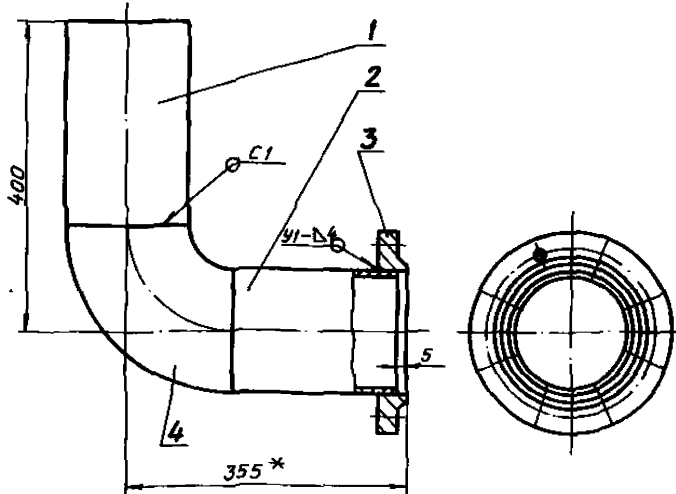
АНЭ 44.0-40СБ

Перфоратор
Сборочный чертёж

| Лит. | Масса | Масштаб |
|------|-------|----------|
| | 82,2 | 1:20 |
| Лист | | Листов 1 |

СПКБ
"Спецавтоматика"
Москва
Формат А4

АНЭ 44.0-50СБ



1. Сварные швы по ГОСТ 16037-70.
Электрод Э42 ГОСТ 9467-75.
2. $\pm \frac{\epsilon_2}{2}$
3. * Размеры для справок.

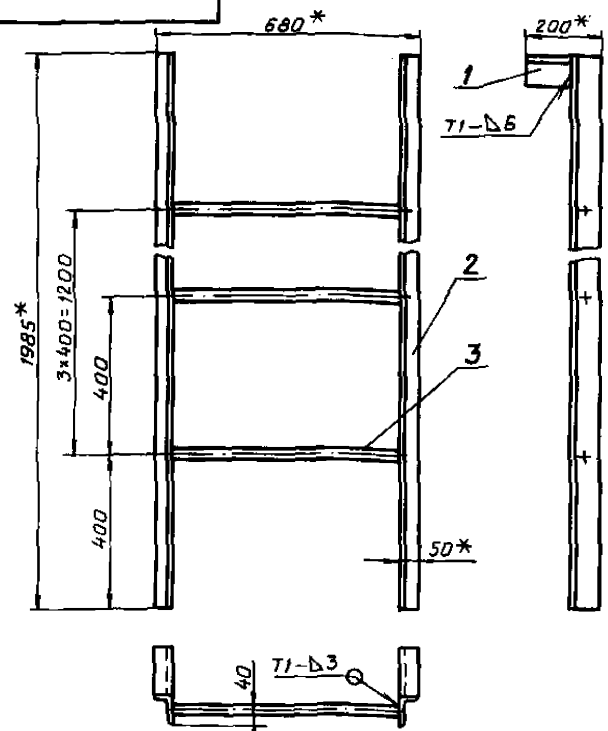
АНЭ 44.0-50СБ

Отвод
Сборочный чертёж

| Лит. | Масса | Масштаб |
|------|-------|----------|
| | 16,3 | 1:5 |
| Лист | | Листов 1 |

СПКБ
"Спецавтоматика"
Москва
Формат А4

АНЭ 44.0-60СБ



1. Сварные швы по ГОСТ 5264-80.
Электрод Э42 ГОСТ 9467-75.
2. $\pm \frac{\epsilon_2}{2}$
3. * Размеры для справок.

АНЭ 44.0-60СБ

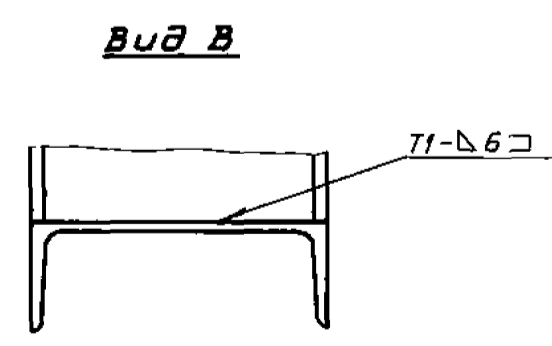
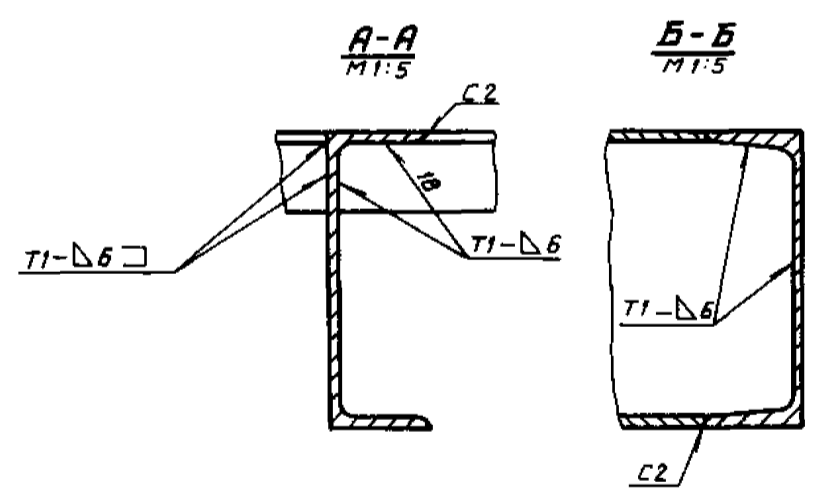
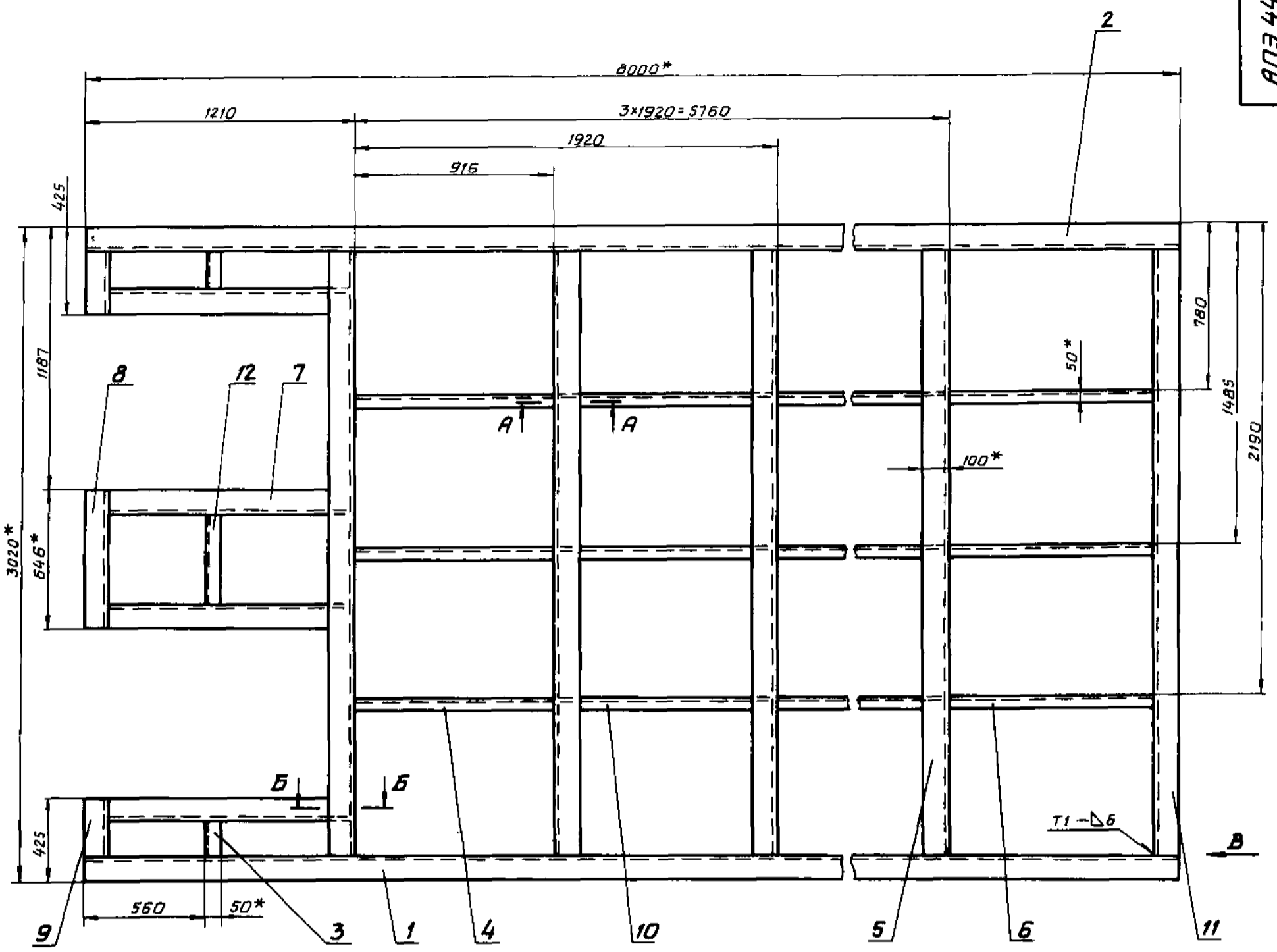
Лестница
Сборочный чертёж

| Лит. | Масса | Масштаб |
|------|-------|----------|
| | 28,8 | 1:10 |
| Лист | | Листов 1 |

СПКБ
"Спецавтоматика"
Москва
Формат А4

Тиловые конструкции Серия 5.416-3 Выпуск 4

Имя, подлинный и дата, Взам. инв. №, Инв. №, Подпись и дата, 130.Р

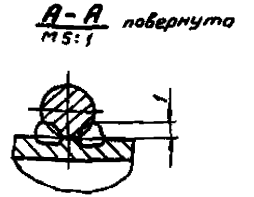
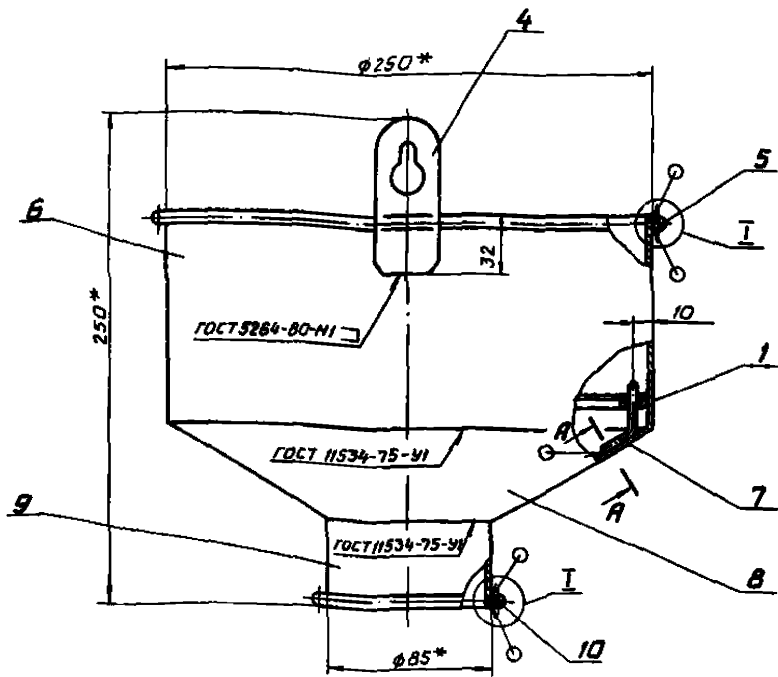


1. Сварные швы по ГОСТ 5254-80. Электрод Э42 ГОСТ 9467-75.
2. $\pm \frac{t_2}{2}$
3. * Размеры для справок.

| АПЭ 44.0-70СБ | | | | Лит. | Масса | Масштаб |
|--------------------------|----------|----------|---------|------------------------------------|----------|---------|
| Изм. | Лист | И. Вакун | Подпись | Дата | | |
| | Разраб. | Яценчева | И.И. | 01.88 | | |
| | Проб. | Якулин | А.И. | 01.88 | | |
| | Т.контр. | Якулин | А.И. | 01.88 | | |
| | Исполн. | Уткина | И.И. | 01.88 | | |
| | Утв. | Захарова | И.И. | 01.88 | | |
| Рама Сборочный чертёж | | | | Лит. | Масса | Масштаб |
| | | | | | 1511 | 1:15 |
| | | | | Лист | Листов 1 | |
| | | | | СПКБ «Спецавтоматика» Москва | | |

Выпуск 4
Типовые конструкции
Серия 5.416-3

АПЭ 44.0-80СВ

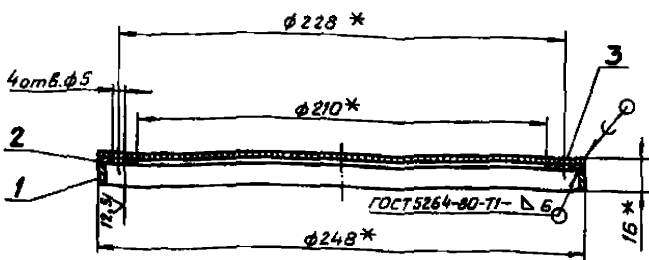


1. Электрод Э42 ГОСТ 9467-75.
2. $\pm \frac{0.2}{2}$
- 3.* Размеры для справок.
4. Покрытие: Шпатлевка ЭП-00-10 ГОСТ 10277-76

| АПЭ 44.0-80СВ | | | | Лист | Масса | Масштаб |
|-----------------------|-------|-----------------------|-------|--|-------|---------|
| Исполн. и док. Лейтис | Дата | Исполн. и док. Лейтис | Дата | Воронка Сборочный чертёж Лист 1 из 1 СПКБ «Спецавтоматика» Москва формат А3 | | |
| Рисов. Яценчева | 01.88 | Проф. Якулин | 01.88 | | | |
| Текст. Якулин | 01.88 | Исполн. Уткина | 01.88 | | | |
| Утв. Захарова | 01.88 | Исполн. Уткина | 01.88 | | | |

Выпуск 4
Типовые конструкции
Серия 5.416-3

АПЭ 44.0-90СВ

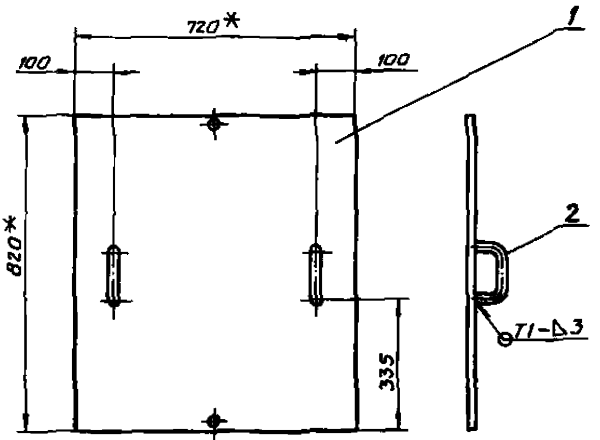


1. ПО 40 ГОСТ 1499-70.
2. Электрод Э42 ГОСТ 9467-75.
3. Н14, $\pm \frac{0.2}{2}$
- 4.* Размеры для справок.

| АПЭ 44.0-90СВ | | | | Лист | Масса | Масштаб |
|-----------------------|-------|-----------------------|-------|---|-------|---------|
| Исполн. и док. Лейтис | Дата | Исполн. и док. Лейтис | Дата | Фильтр Сборочный чертёж Лист 1 из 1 СПКБ «Спецавтоматика» Москва формат А4 | | |
| Рисов. Яценчева | 01.88 | Проф. Якулин | 01.88 | | | |
| Текст. Якулин | 01.88 | Исполн. Уткина | 01.88 | | | |
| Утв. Захарова | 01.88 | Исполн. Уткина | 01.88 | | | |

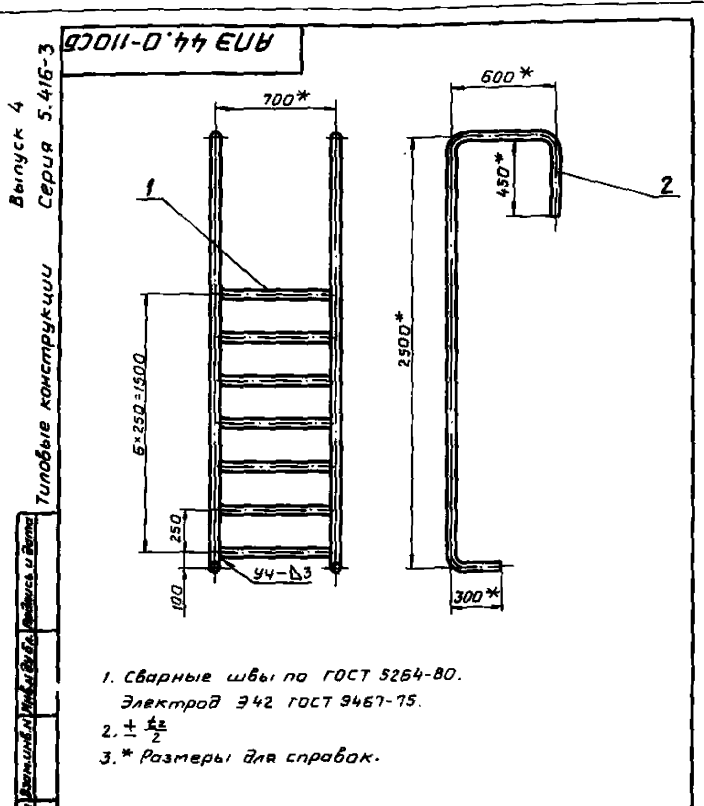
Выпуск 4
Типовые конструкции
Серия 5.416-3

АПЭ 44.0-100СВ



1. Сварные швы по ГОСТ 5264-80. Электрод Э42 ГОСТ 9467-75.
2. $\pm \frac{0.2}{2}$
- 3.* Размеры для справок.
4. Покрытие: Шпатлевка ЭП-00-10 ГОСТ 10277-76.

| АПЭ 44.0-100СВ | | | | Лист | Масса | Масштаб |
|-----------------------|-------|-----------------------|-------|---|-------|---------|
| Исполн. и док. Лейтис | Дата | Исполн. и док. Лейтис | Дата | Крышка Сборочный чертёж Лист 1 из 1 СПКБ «Спецавтоматика» Москва формат А4 | | |
| Рисов. Яценчева | 01.88 | Проф. Якулин | 01.88 | | | |
| Текст. Якулин | 01.88 | Исполн. Уткина | 01.88 | | | |
| Утв. Захарова | 01.88 | Исполн. Уткина | 01.88 | | | |

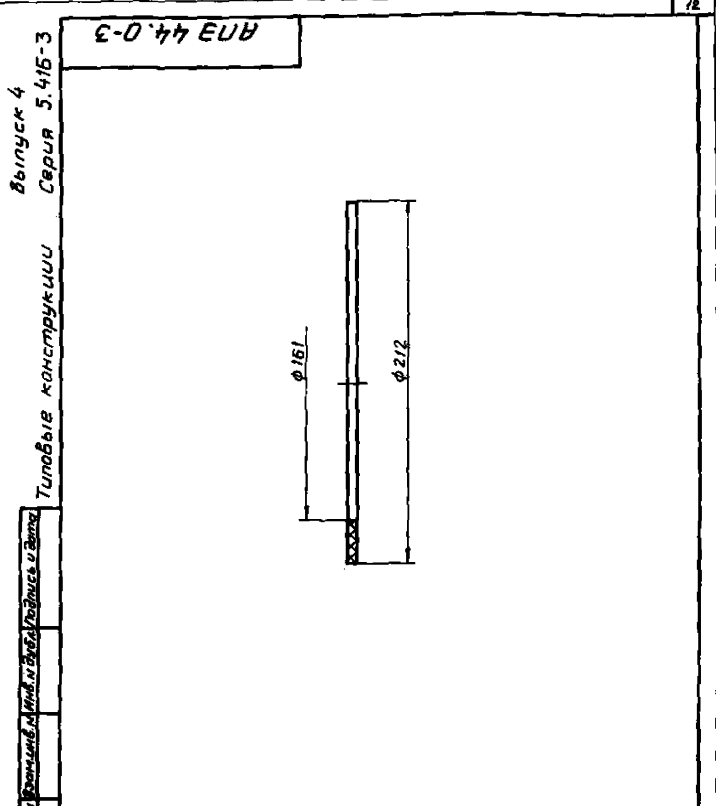


1. Сварные швы по ГОСТ 5264-80.
Электрод Э42 ГОСТ 9467-75.
2. $\pm \frac{0.2}{2}$
3. * Размеры для справок.

АПЭ 44.0-110СБ

Лестница
Сборочный чертёж

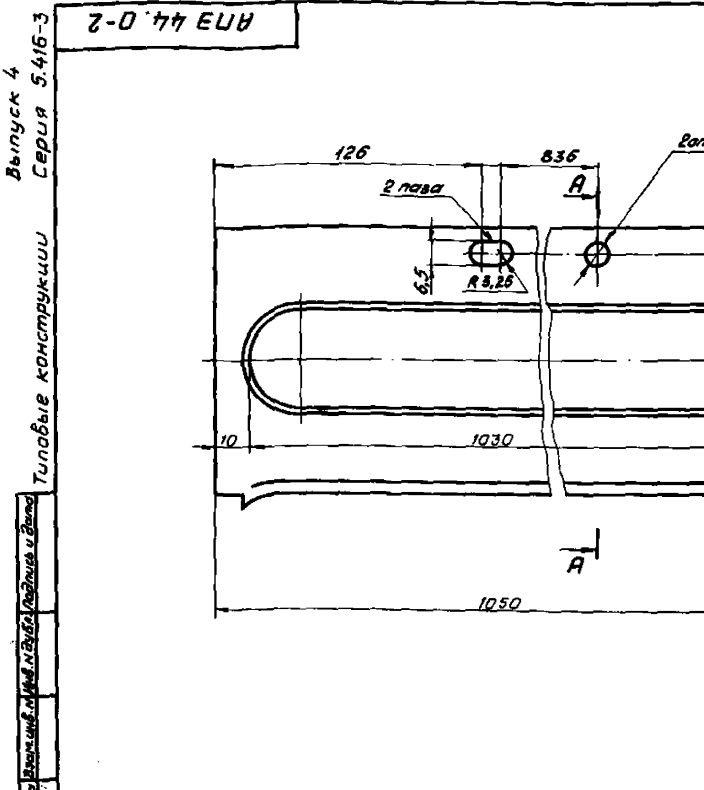
| Лист | Масса | Масштаб |
|------------------------------------|-------|---------|
| 21 | | 1:2 |
| Лист Листов 1 | | |
| СПКБ «Спецавтоматика» Москва | | |
| Формат А4 | | |



АПЭ 44.0-3

Прокладка

| Лист | Масса | Масштаб |
|---|-------|---------|
| 0,1 | | 1:2 |
| Лист Листов 1 | | |
| Листина I, лист ТМКЦ-СЭ16 ГОСТ 7538-77 | | |
| СПКБ «Спецавтоматика» Москва | | |
| Формат А4 | | |



$H_{14}, h_{14}, \pm \frac{0.2}{2}$

АПЭ 44.0-2

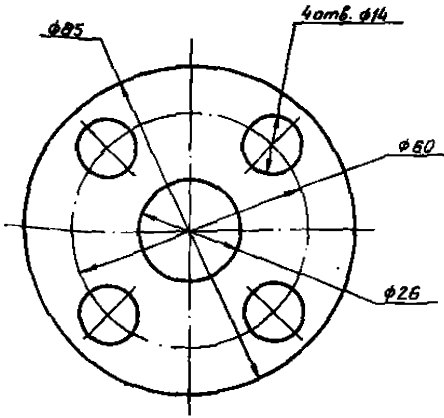
Кожух

| Лист | Масса | Масштаб |
|---|-------|---------|
| 1,6 | | 1:1 |
| Лист Листов 1 | | |
| Лист ВЛН-14 ГОСТ 19903-79 Ст.ЗПС ГОСТ 16523-70 | | |
| СПКБ «Спецавтоматика» Москва | | |
| Формат А3 | | |

Выпуск 4
Серия 5.416-3

Типовые конструкции

АНЭ 44.0-4



АНЭ 44.0-4

Прокладка

| Лист | Масса | Масштаб |
|------|-------|----------|
| 1 | 0,03 | 1:1 |
| Лист | | Листов 1 |

СПКБ
«Спецавтоматика»
Москва
Формат А4

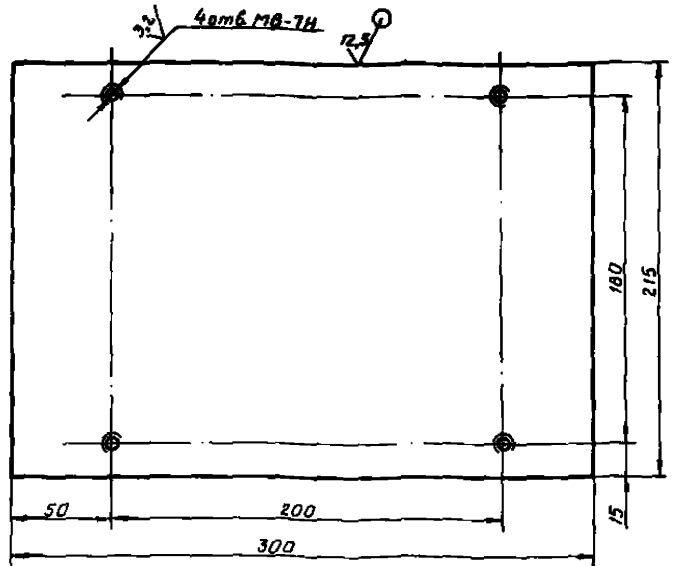
Имя и фамилия Разраб. и дата Введен. Имя и фамилия Изгот. и дата

| Имя | Лист | Имя | Лист | Имя | Лист | Имя | Лист |
|--------------------|------------|--------------|------------|----------------|------------|-----------------|------------|
| Разраб. Акулиничев | Лист 01.58 | Проф. Акулин | Лист 01.59 | Технот. Акулин | Лист 01.60 | И.контр. Уткина | Лист 01.61 |
| Утв. Захарова | Лист 01.62 | | | | | | |

Выпуск 4
Серия 5.416-3

Типовые конструкции

АНЭ 44.0-5



АНЭ 44.0-5

Плата

| Лист | Масса | Масштаб |
|------|-------|----------|
| 1 | 3,0 | 1:2 |
| Лист | | Листов 1 |

СПКБ
«Спецавтоматика»
Москва
Формат А4

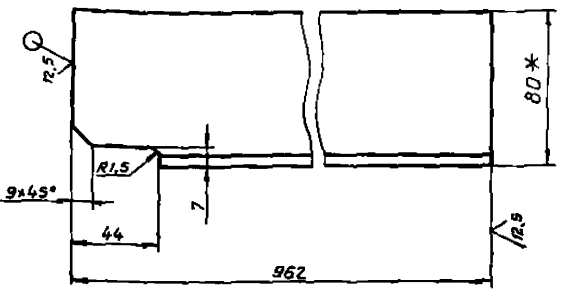
Имя и фамилия Разраб. и дата Введен. Имя и фамилия Изгот. и дата

| Имя | Лист | Имя | Лист | Имя | Лист | Имя | Лист |
|--------------------|------------|--------------|------------|----------------|------------|-----------------|------------|
| Разраб. Акулиничев | Лист 01.63 | Проф. Акулин | Лист 01.64 | Технот. Акулин | Лист 01.65 | И.контр. Уткина | Лист 01.66 |
| Утв. Захарова | Лист 01.67 | | | | | | |

Выпуск 4
Серия 5.416-3

Типовые конструкции

АНЭ 44.0-9



АНЭ 44.0-9

Ребра

| Лист | Масса | Масштаб |
|------|-------|----------|
| 1 | 5,6 | 1:2 |
| Лист | | Листов 1 |

СПКБ
«Спецавтоматика»
Москва
Формат А4

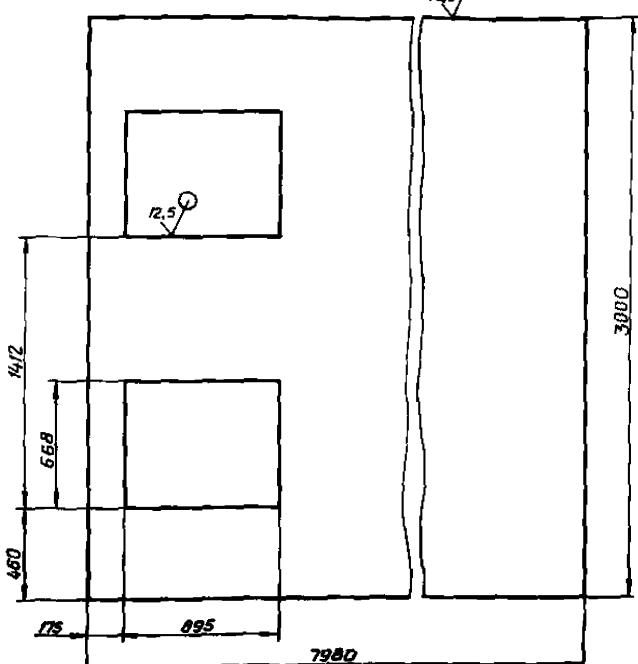
Имя и фамилия Разраб. и дата Введен. Имя и фамилия Изгот. и дата

| Имя | Лист | Имя | Лист | Имя | Лист | Имя | Лист |
|--------------------|------------|--------------|------------|----------------|------------|-----------------|------------|
| Разраб. Акулиничев | Лист 01.68 | Проф. Акулин | Лист 01.69 | Технот. Акулин | Лист 01.70 | И.контр. Уткина | Лист 01.71 |
| Утв. Захарова | Лист 01.72 | | | | | | |

Выпуск 4
Серия 5.416-3

Типовые конструкции

АНЭ 44.0-21



АНЭ 44.0-21

Дно

| Лист | Масса | Масштаб |
|------|-------|----------|
| 1 | 1068 | 1:20 |
| Лист | | Листов 1 |

СПКБ
«Спецавтоматика»
Москва
Формат А4

Имя и фамилия Разраб. и дата Введен. Имя и фамилия Изгот. и дата

| Имя | Лист | Имя | Лист | Имя | Лист | Имя | Лист |
|--------------------|------------|--------------|------------|----------------|------------|-----------------|------------|
| Разраб. Акулиничев | Лист 01.73 | Проф. Акулин | Лист 01.74 | Технот. Акулин | Лист 01.75 | И.контр. Уткина | Лист 01.76 |
| Утв. Захарова | Лист 01.77 | | | | | | |

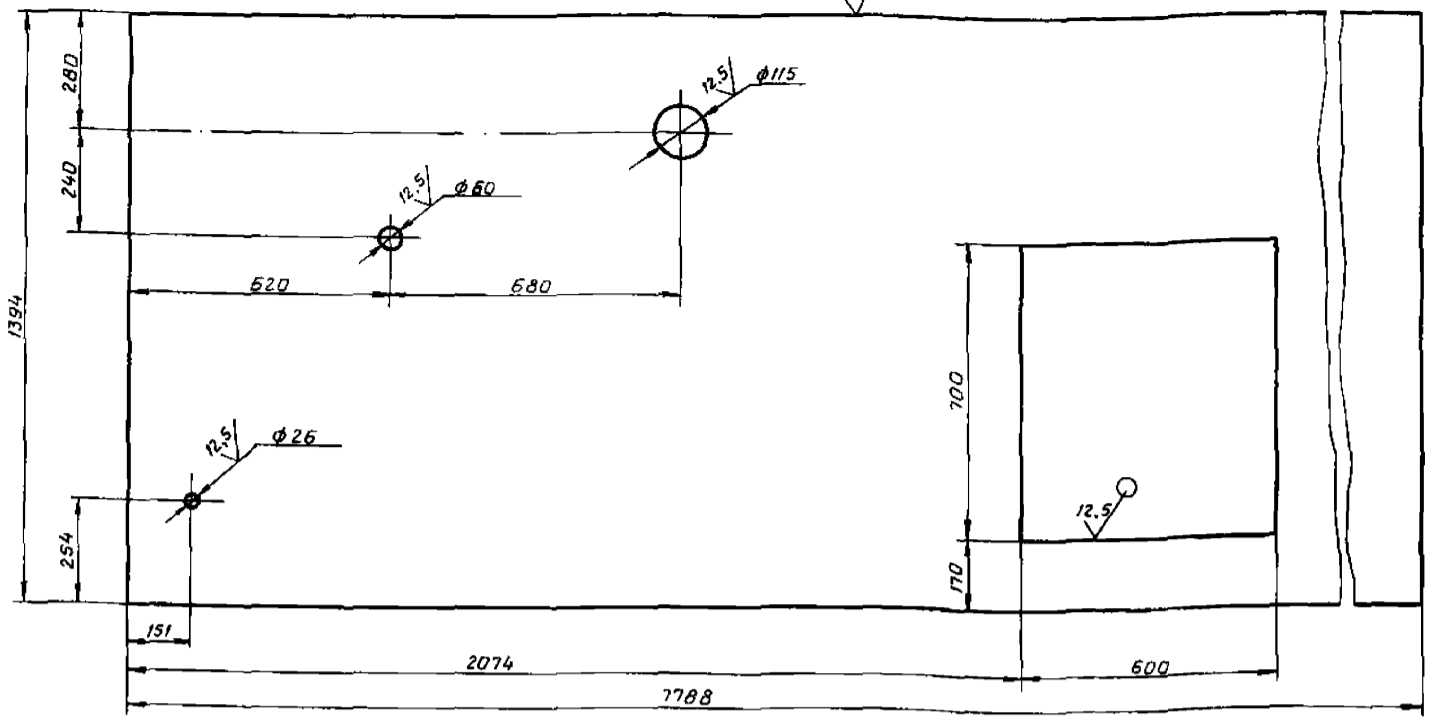
Выпуск 4
Серия 5.416-3

АПЭ 44.0-15

✓(✓)

Типовые конструкции

Инв. и подл. Подпись и дата
Взам. инв. и подл. Инв. и подл. Подпись и дата



1. $n14, n14, \pm \frac{\epsilon_2}{2}$
2. Допускается изготовление из нескольких частей со сваркой встык по ГОСТ 5264-80. Шов - С2. Электрод Э42 ГОСТ 9467-75.

| | | | | | | |
|-------------|-----------|----------|---------|------|---|---------|
| АПЭ 44.0-15 | | | | Лист | Масса | Масштаб |
| Крышка | | | | | 245 | 1:10 |
| | | | | Лист | Листов 1 | |
| Изм. | Лист | И.В.Кум. | Подпись | Дата | Лист Б-ПН-3,0 ГОСТ 19903-74 Ст.ЗПС ГОСТ 16523-70 | |
| Разраб. | Аленичева | А.И. | 07.88 | | | |
| Проб. | Акулин | А.И. | 07.88 | | | |
| Т.контр. | Акулин | А.И. | 07.88 | | | |
| И.контр. | Уткина | И.И. | 07.88 | | СПКБ "Спецавтоматика" Москва | |
| Утв. | Захарова | И.И. | 07.88 | | Формат А3 | |

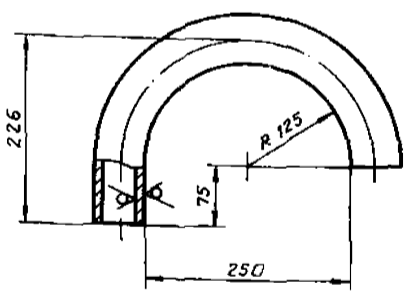
Выпуск 4
Серия 5.416-3

АПЭ 44.0-28

✓(✓)

Типовые конструкции

Инв. и подл. Подпись и дата
Взам. инв. и подл. Инв. и подл. Подпись и дата



$\pm \frac{\epsilon_2}{2}$

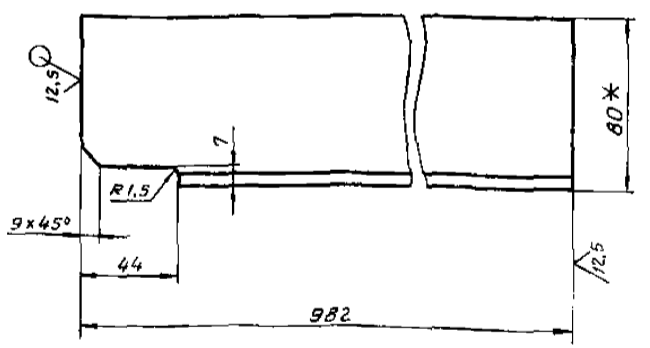
Выпуск 4
Серия 5.416-3

АПЭ 44.0-29

✓(✓)

Типовые конструкции

Инв. и подл. Подпись и дата
Взам. инв. и подл. Инв. и подл. Подпись и дата



1. $n14, \pm \frac{\epsilon_2}{2}$
2. *Размер для справок.

| | | | | | | |
|-------------|-----------|----------|---------|------|---|---------|
| АПЭ 44.0-29 | | | | Лист | Масса | Масштаб |
| Редра | | | | | 5,7 | 1:2 |
| | | | | Лист | Листов 1 | |
| Изм. | Лист | И.В.Кум. | Подпись | Дата | Лист Б-ПН-3,0 ГОСТ 19903-74 Ст.ЗПС ГОСТ 16523-70 | |
| Разраб. | Аленичева | А.И. | 07.88 | | | |
| Проб. | Акулин | А.И. | 07.88 | | | |
| Т.контр. | Акулин | А.И. | 07.88 | | | |
| И.контр. | Уткина | И.И. | 07.88 | | СПКБ "Спецавтоматика" Москва | |
| Утв. | Захарова | И.И. | 07.88 | | Формат А4 | |

| | | | | | | |
|-------------|-----------|----------|---------|------|---|---------|
| АПЭ 44.0-28 | | | | Лист | Масса | Масштаб |
| Труба | | | | | 2,15 | 1:5 |
| | | | | Лист | Листов 1 | |
| Изм. | Лист | И.В.Кум. | Подпись | Дата | Лист Б-ПН-3,0 ГОСТ 19903-74 Ст.ЗПС ГОСТ 16523-70 | |
| Разраб. | Аленичева | А.И. | 07.88 | | | |
| Проб. | Акулин | А.И. | 07.88 | | | |
| Т.контр. | Акулин | А.И. | 07.88 | | | |
| И.контр. | Уткина | И.И. | 07.88 | | СПКБ "Спецавтоматика" Москва | |
| Утв. | Захарова | И.И. | 07.88 | | Формат А4 | |

Выпуск 4
Серия 5.416-3
Тяговые конструкции

АПЭ 44.0-31

1. $\pm \frac{t}{2}$
2. *Размер для справок.

| | | | |
|-----------|----------|----------|-------|
| Мат. лист | И. Вакум | Л. Давыд | А. А. |
| Разработ. | А. И. И. | Л. Д. | 07.88 |
| Проб. | А. И. И. | Л. Д. | 07.88 |
| Техн. пр. | А. И. И. | Л. Д. | 07.88 |
| Н. Канте | Уткина | Л. Д. | 07.88 |
| Утв. | Захарова | Л. Д. | 07.88 |

АПЭ 44.0-31
Ребро

| Лист | Масса | Масштаб |
|------|-------|---------|
| 1 | 5,3 | 1:2 |

Лист Листов 1
СПКБ
"Спецавтоматика"
Москва
Формат А4

Выпуск 4
Серия 5.416-3
Тяговые конструкции

АПЭ 44.0-32

$\pm \frac{t}{2}$

| | | | |
|-----------|----------|----------|-------|
| Мат. лист | И. Вакум | Л. Давыд | А. А. |
| Разработ. | А. И. И. | Л. Д. | 07.88 |
| Проб. | А. И. И. | Л. Д. | 07.88 |
| Техн. пр. | А. И. И. | Л. Д. | 07.88 |
| Н. Канте | Уткина | Л. Д. | 07.88 |
| Утв. | Захарова | Л. Д. | 07.88 |

АПЭ 44.0-32
Труба

| Лист | Масса | Масштаб |
|------|-------|---------|
| 1 | 24,7 | 1:2 |

Лист Листов 1
СПКБ
"Спецавтоматика"
Москва
Формат А4

Выпуск 4
Серия 5.416-3
Тяговые конструкции

АПЭ 44.0-33

$\pm \frac{t}{2}$

| | | | |
|-----------|----------|----------|-------|
| Мат. лист | И. Вакум | Л. Давыд | А. А. |
| Разработ. | А. И. И. | Л. Д. | 07.88 |
| Проб. | А. И. И. | Л. Д. | 07.88 |
| Техн. пр. | А. И. И. | Л. Д. | 07.88 |
| Н. Канте | Уткина | Л. Д. | 07.88 |
| Утв. | Захарова | Л. Д. | 07.88 |

АПЭ 44.0-33
Скоба

| Лист | Масса | Масштаб |
|------|-------|---------|
| 1 | 0,16 | 1:1 |

Лист Листов 1
СПКБ
"Спецавтоматика"
Москва
Формат А4

Выпуск 4
Серия 5.416-3
Тяговые конструкции

АПЭ 44.0-34

$\pm \frac{t}{2}$

| | | | |
|-----------|----------|----------|-------|
| Мат. лист | И. Вакум | Л. Давыд | А. А. |
| Разработ. | А. И. И. | Л. Д. | 07.88 |
| Проб. | А. И. И. | Л. Д. | 07.88 |
| Техн. пр. | А. И. И. | Л. Д. | 07.88 |
| Н. Канте | Уткина | Л. Д. | 07.88 |
| Утв. | Захарова | Л. Д. | 07.88 |

АПЭ 44.0-34
Труба

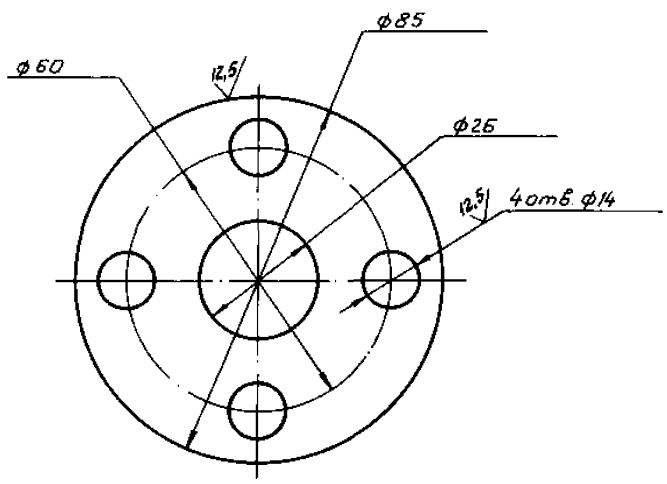
| Лист | Масса | Масштаб |
|------|-------|---------|
| 1 | 0,5 | 1:2 |

Лист Листов 1
СПКБ
"Спецавтоматика"
Москва
Формат А4

Выпуск 4
Типовые конструкции
Серия 5.416-3

АПЭ 44.0-35

✓ (✓)



H14, h14, ± $\frac{t_2}{2}$

АПЭ 44.0-35

Фланец

| Лист | Масса | Масштаб |
|------|-------|---------|
| | 0,3 | 1:1 |

Лист Листов 1

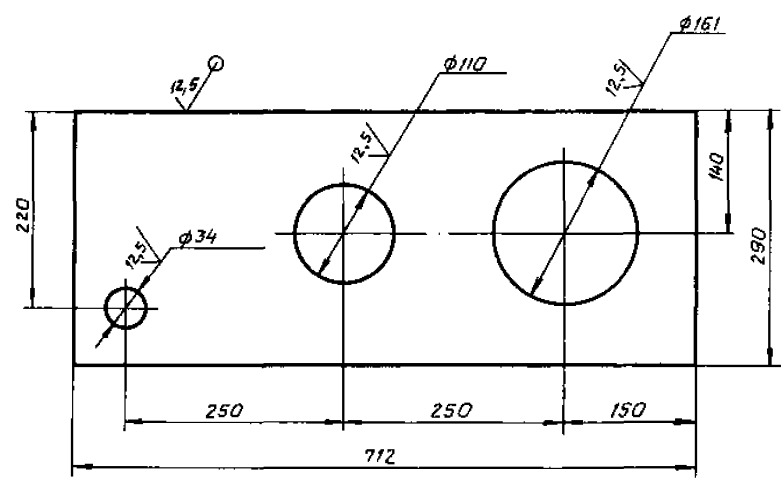
Б-ПН-8,0 ГОСТ 19903-74
Ст.ЗПС ГОСТ 14637-79
СПКБ
«Спецавтоматика»
Москва
Формат А4

| | | | |
|---------------|---------------|---------------|---------------|
| Имя и подпись | Имя и подпись | Имя и подпись | Имя и подпись |
| И.И.И. | И.И.И. | И.И.И. | И.И.И. |
| И.И.И. | И.И.И. | И.И.И. | И.И.И. |
| И.И.И. | И.И.И. | И.И.И. | И.И.И. |

Выпуск 4
Типовые конструкции
Серия 5.416-3

АПЭ 44.0-37

✓ (✓)



H14, h14, ± $\frac{t_2}{2}$

АПЭ 44.0-37

Стенка

| Лист | Масса | Масштаб |
|------|-------|---------|
| | 7,9 | 1:5 |

Лист Листов 1

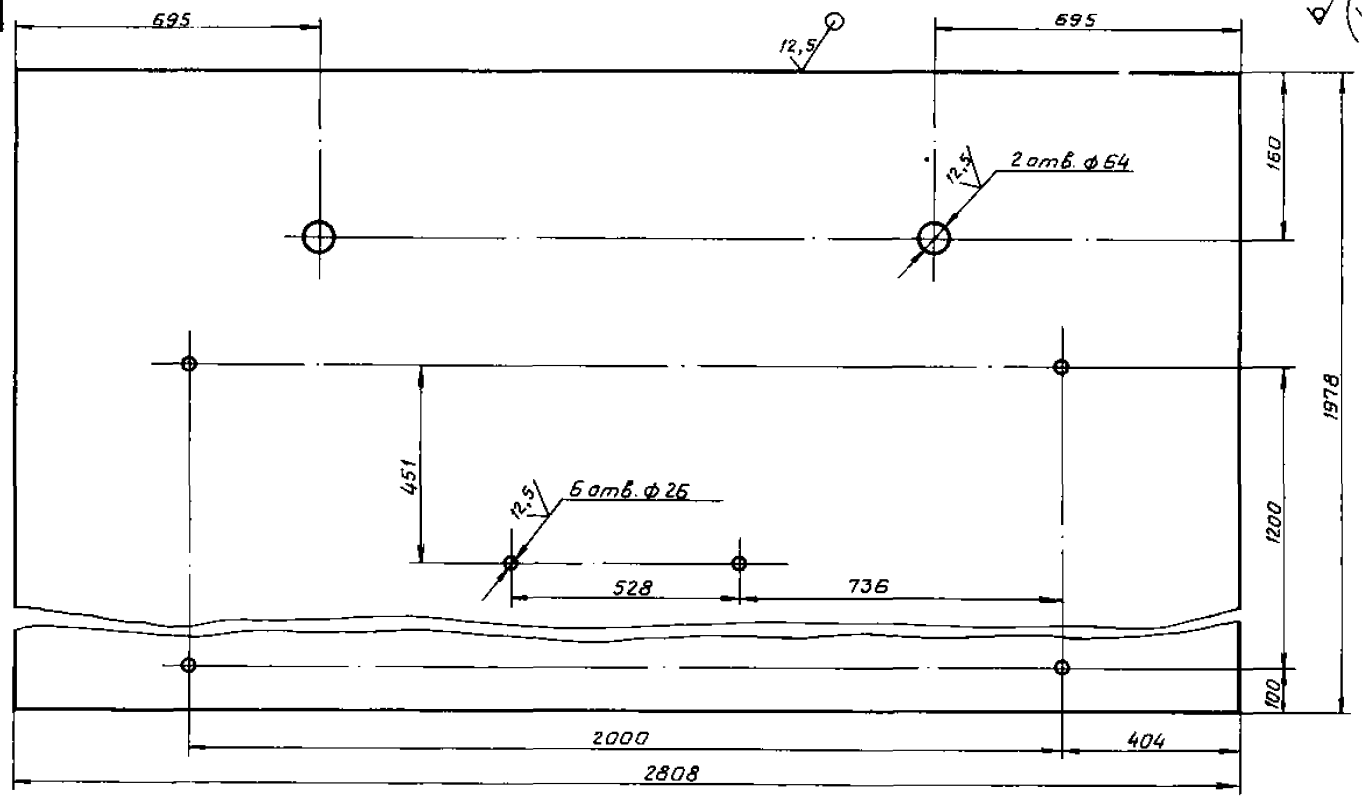
Б-ПН-6,0 ГОСТ 19903-74
Ст.ЗПС ГОСТ 14637-79
СПКБ
«Спецавтоматика»
Москва
Формат А4

| | | | |
|---------------|---------------|---------------|---------------|
| Имя и подпись | Имя и подпись | Имя и подпись | Имя и подпись |
| И.И.И. | И.И.И. | И.И.И. | И.И.И. |
| И.И.И. | И.И.И. | И.И.И. | И.И.И. |
| И.И.И. | И.И.И. | И.И.И. | И.И.И. |

Выпуск 4
Типовые конструкции
Серия 5.416-3

АПЭ 44.0-36

✓ (✓)



- H14, h14, ± $\frac{t_2}{2}$
- Допускается изготовление из нескольких частей со сваркой встык по ГОСТ 5264-80. Шов - С2. Электрод Э42 ГОСТ 9467-75.

АПЭ 44.0-36

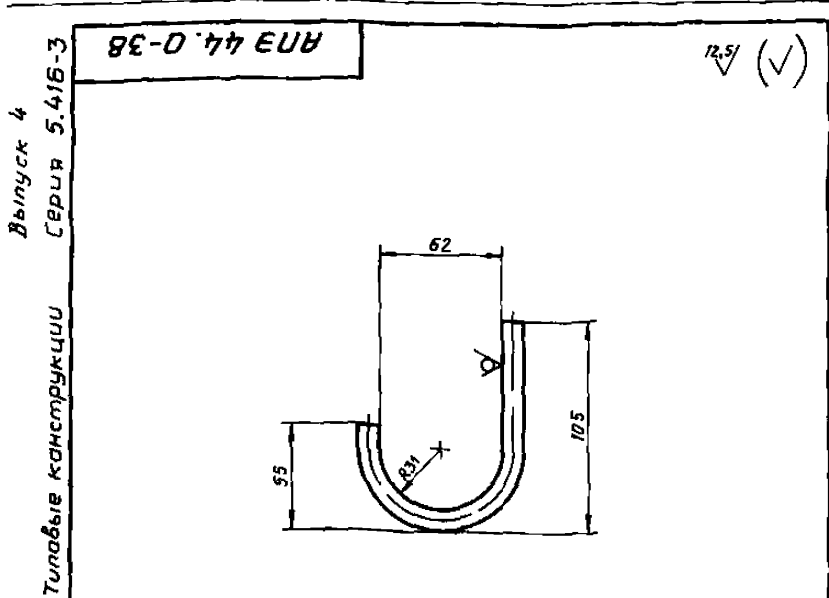
Стенка

| Лист | Масса | Масштаб |
|------|-------|---------|
| | 262 | 1:10 |

Лист Листов 1

Б-ПН-6,0 ГОСТ 19903-74
Ст.ЗПС ГОСТ 14637-79
СПКБ
«Спецавтоматика»
Москва
Формат А3

| | | | |
|---------------|---------------|---------------|---------------|
| Имя и подпись | Имя и подпись | Имя и подпись | Имя и подпись |
| И.И.И. | И.И.И. | И.И.И. | И.И.И. |
| И.И.И. | И.И.И. | И.И.И. | И.И.И. |
| И.И.И. | И.И.И. | И.И.И. | И.И.И. |



Имя и полн. Подпись и дата Взам. инв. № Инв. № Выб. Подпись и дата

13.08.28 28.08.89

АПЭ 44.0-38

| Имя | Лист | Масса | Масштаб |
|--------------|--------|-------|---------|
| Разработчик | Лист | 0,12 | 1:2 |
| Проверенный | Листов | | 1 |
| Технический | | | |
| Исполнитель | | | |
| Утвержденный | | | |

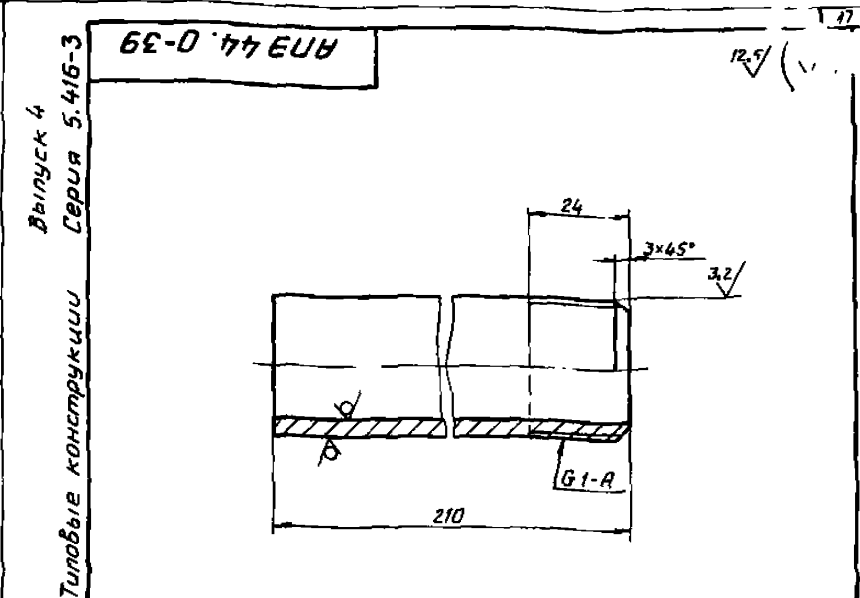
Крючок

Круг В10 ГОСТ 2590-71
Ст.3 ГОСТ 535-98

СПКБ
«Спецавтоматика»
Москва

Формат А4

$\pm \frac{t_2}{2}$



Имя и полн. Подпись и дата Взам. инв. № Инв. № Выб. Подпись и дата

13.08.28 28.08.89

АПЭ 44.0-39

| Имя | Лист | Масса | Масштаб |
|--------------|--------|-------|---------|
| Разработчик | Лист | 0,5 | 1:1 |
| Проверенный | Листов | | 1 |
| Технический | | | |
| Исполнитель | | | |
| Утвержденный | | | |

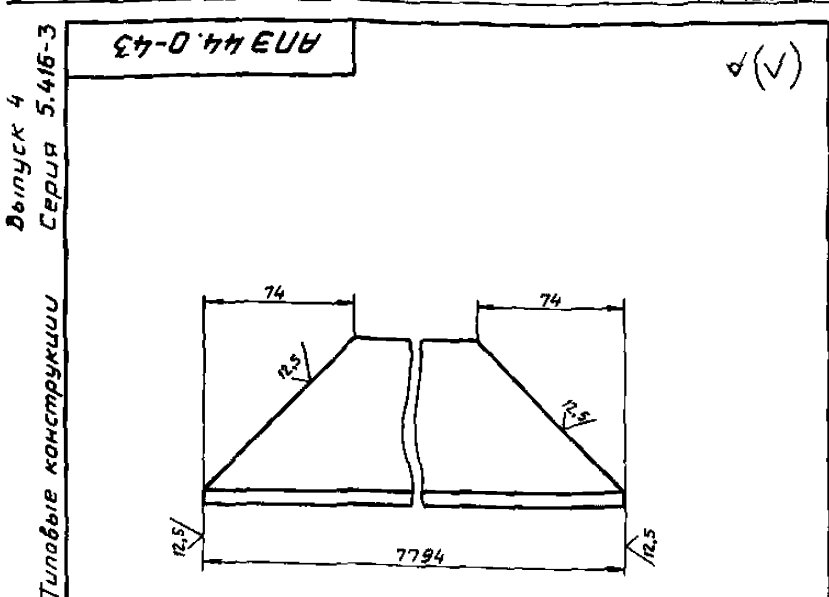
Патрубок

Труба 25x3,2 ГОСТ 3262-75

СПКБ
«Спецавтоматика»
Москва

Формат А4

$\pm \frac{t_2}{2}$



Имя и полн. Подпись и дата Взам. инв. № Инв. № Выб. Подпись и дата

13.08.28 28.08.89

АПЭ 44.0-43

| Имя | Лист | Масса | Масштаб |
|--------------|--------|-------|---------|
| Разработчик | Лист | 57 | 1:2 |
| Проверенный | Листов | | 1 |
| Технический | | | |
| Исполнитель | | | |
| Утвержденный | | | |

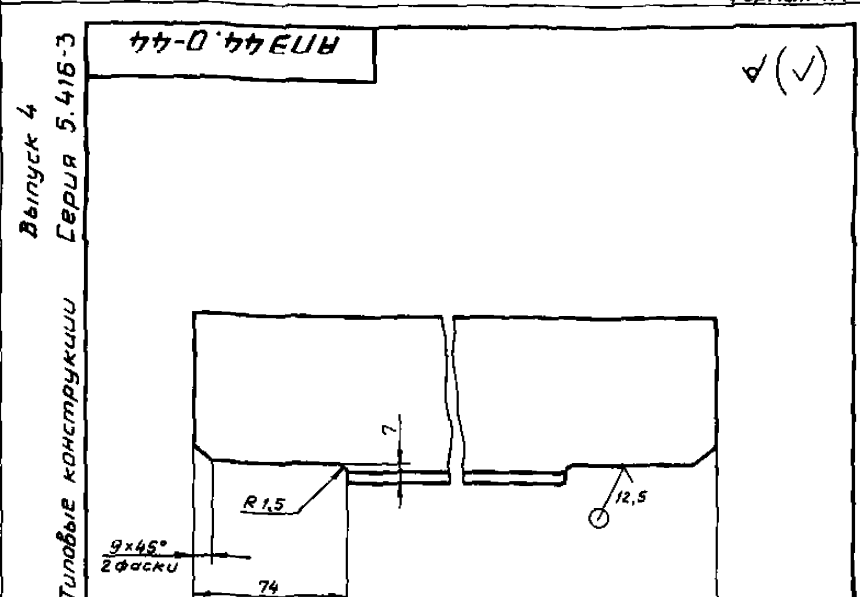
Перекладина

Уголок 80x80x8-В ГОСТ 8509-86
Ст.3 ГОСТ 535-98

СПКБ
«Спецавтоматика»
Москва

Формат А4

$\pm \frac{t_2}{2}$



Имя и полн. Подпись и дата Взам. инв. № Инв. № Выб. Подпись и дата

13.08.28 28.08.89

АПЭ 44.0-44

| Имя | Лист | Масса | Масштаб |
|--------------|--------|-------|---------|
| Разработчик | Лист | 56,8 | 1:2 |
| Проверенный | Листов | | 1 |
| Технический | | | |
| Исполнитель | | | |
| Утвержденный | | | |

Перекладина

Уголок 80x80x8-В ГОСТ 8509-86
Ст.3 ГОСТ 535-98

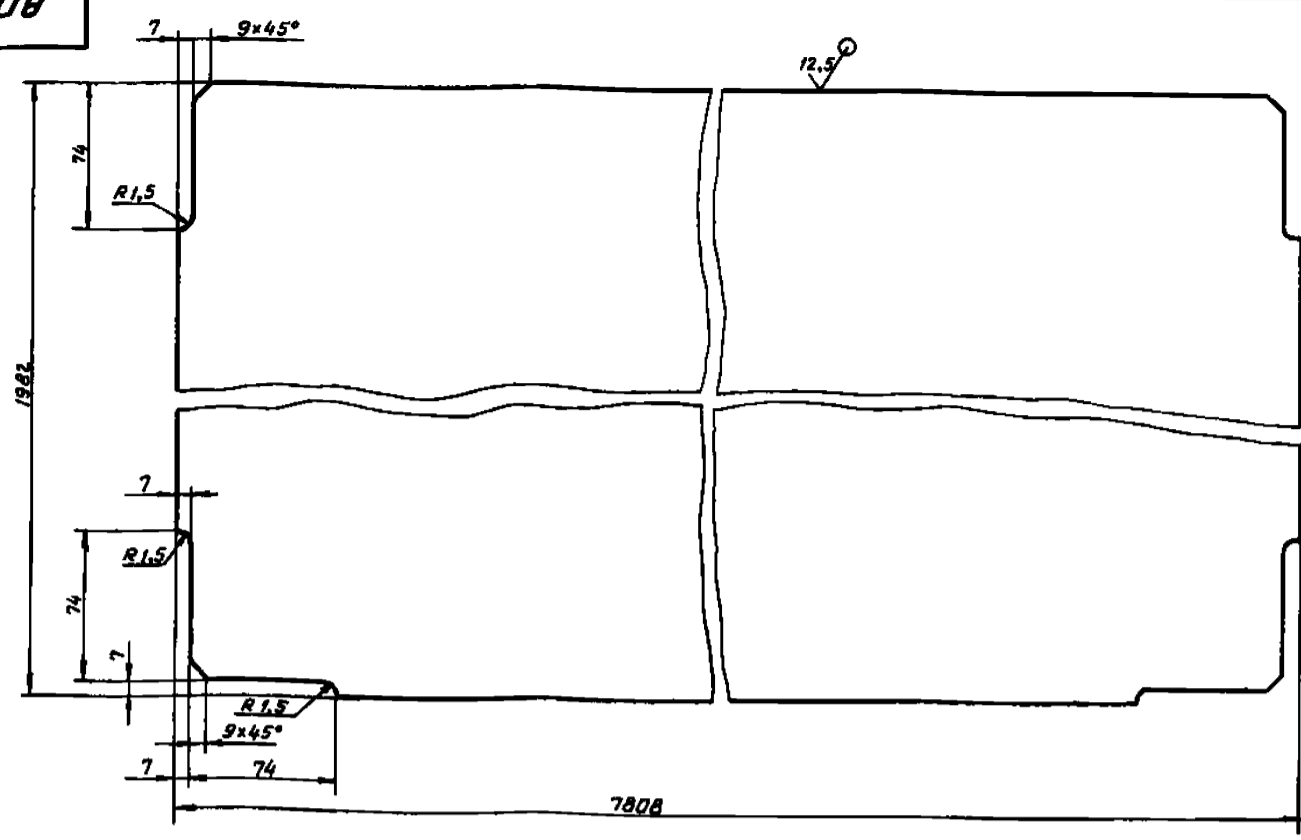
СПКБ
«Спецавтоматика»
Москва

Формат А4

$\pm \frac{t_2}{2}$

Выпуск 4
Серия 5.416-3

57-0 44 EUH



✓(✓)

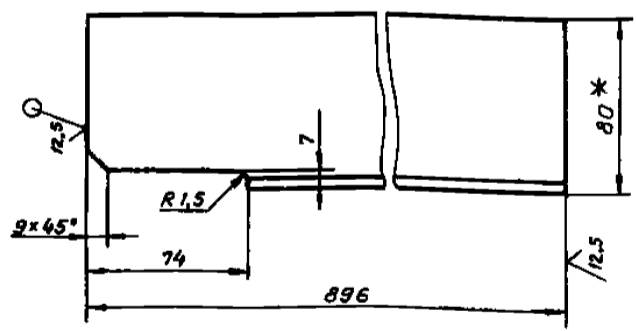
- $\pm \frac{\pm 2}{2}$
- Допускается изготовление из нескольких частей сваркой встык по ГОСТ 5964-80. Шов - С2. Электрод Э-42 ГОСТ 9467-75.

| АПЭ 44.0-45 | | | | Лист | Масса | Масшт. |
|-------------|----------|-----------|------|--|-------|--------|
| Изм. | Лист | И. Докум. | Лист | | 729 | 1:2 |
| Разраб. | Акулин | В.И. | И.И. | Лист Листов 1 | | |
| Проб. | Акулин | В.И. | И.И. | | | |
| Т.контр. | Акулин | В.И. | И.И. | СПКБ «Спецавтоматика» Москва | | |
| И.контр. | Уткина | И.И. | И.И. | | | |
| Утв. | Захарова | И.И. | И.И. | Лист 5-74-Б.0 ГОСТ 19903-74 Ст ЗПС ГОСТ 9467-79 | | |

И.И. и Л.Л.Л. Листы и дата вкл. инв. и др. Листы и дата

Выпуск 4
Серия 5.416-3

АПЭ 44.0-46

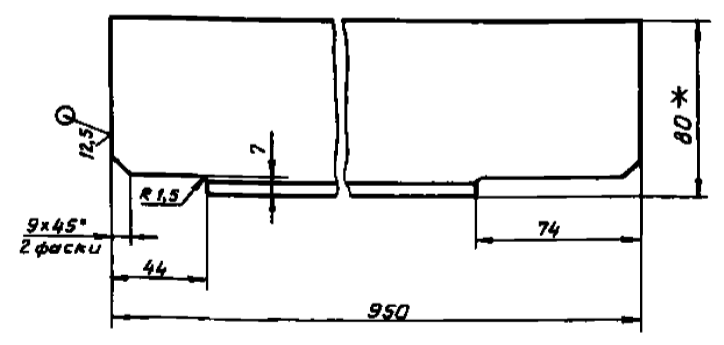


✓(✓)

- $\pm \frac{\pm 2}{2}$
- * Размер для справок.

Выпуск 4
Серия 5.416-3

Л7-0 44 EUH



✓(✓)

- $\pm \frac{\pm 2}{2}$
- * Размеры для справок

И.И. и Л.Л.Л. Листы и дата вкл. инв. и др. Листы и дата

И.И. и Л.Л.Л. Листы и дата вкл. инв. и др. Листы и дата

АПЭ 44.0-46

| АПЭ 44.0-46 | | | | Лист | Масса | Масшт. |
|-------------|----------|-----------|------|---|-------|--------|
| Изм. | Лист | И. Докум. | Лист | | 5,1 | 1:2 |
| Разраб. | Акулин | В.И. | И.И. | Лист Листов 1 | | |
| Проб. | Акулин | В.И. | И.И. | | | |
| Т.контр. | Акулин | В.И. | И.И. | СПКБ «Спецавтоматика» Москва | | |
| И.контр. | Уткина | И.И. | И.И. | | | |
| Утв. | Захарова | И.И. | И.И. | Уголок 80x50x6-В ГОСТ 8510-86 Ст ЗПС-1 ГОСТ 535-79 | | |

АПЭ 44.0-47

| АПЭ 44.0-47 | | | | Лист | Масса | Масшт. |
|-------------|----------|-----------|------|---|-------|--------|
| Изм. | Лист | И. Докум. | Лист | | 5,4 | 1:2 |
| Разраб. | Акулин | В.И. | И.И. | Лист Листов 1 | | |
| Проб. | Акулин | В.И. | И.И. | | | |
| Т.контр. | Акулин | В.И. | И.И. | СПКБ «Спецавтоматика» Москва | | |
| И.контр. | Уткина | И.И. | И.И. | | | |
| Утв. | Захарова | И.И. | И.И. | Уголок 80x50x6-В ГОСТ 8510-86 Ст ЗПС-1 ГОСТ 535-79 | | |

Формат А4

Формат А4

Выпуск 4
Серия 5.416-3
Таловые конструкции

АПЭ 44.0-49

$\pm \frac{t_2}{2}$

| АПЭ 44.0-49 | | | |
|---|-------|----------|--|
| Лит. | Масса | Масштаб | |
| Переключина | 20,5 | 1:2 | |
| Лист | | Листов 1 | |
| СПКБ «Спецавтоматика» Москва Формат А4 | | | |

Выпуск 4
Серия 5.416-3
Таловые конструкции

АПЭ 44.0-51

1. $\pm \frac{t_2}{2}$
2. * Размер для справок.

| АПЭ 44.0-51 | | | |
|---|-------|----------|--|
| Лит. | Масса | Масштаб | |
| Переключина | 11,3 | 1:2 | |
| Лист | | Листов 1 | |
| СПКБ «Спецавтоматика» Москва Формат А4 | | | |

Выпуск 4
Серия 5.416-3
Таловые конструкции

АПЭ 44.0-52

$\pm \frac{t_2}{2}$

| АПЭ 44.0-52 | | | |
|---|-------|----------|--|
| Лит. | Масса | Масштаб | |
| Ребро | 9,75 | 1:2 | |
| Лист | | Листов 1 | |
| СПКБ «Спецавтоматика» Москва Формат А4 | | | |

Выпуск 4
Серия 5.416-3
Таловые конструкции

АПЭ 44.0-53

$\pm \frac{t_2}{2}$

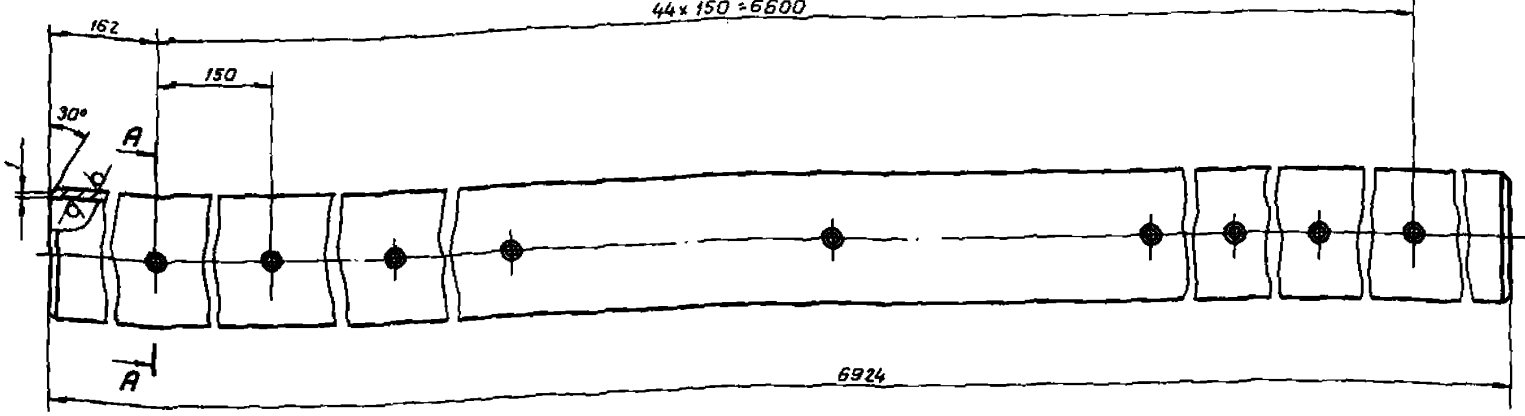
| АПЭ 44.0-53 | | | |
|---|-------|----------|--|
| Лит. | Масса | Масштаб | |
| Ребра | 9,8 | 1:2 | |
| Лист | | Листов 1 | |
| СПКБ «Спецавтоматика» Москва Формат А4 | | | |

12,5/ (✓)

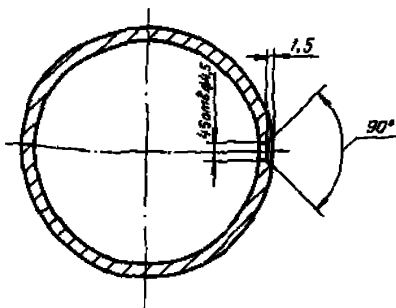
Выпуск 4
Типовые конструкции
Серия 5.416-3

АНЭ 44.0-55

44x150=5600



A-A
1:1



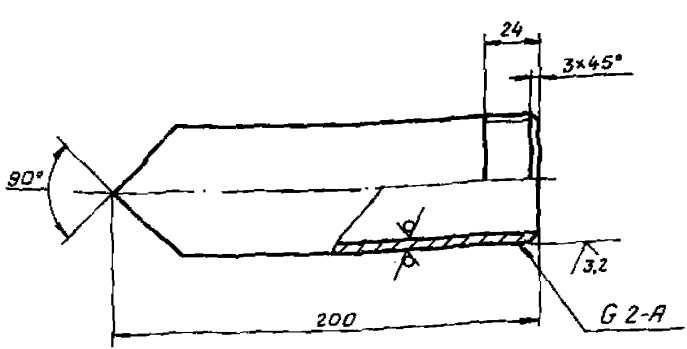
H14, $\pm \frac{t_2}{2}$

| АНЭ 44.0-55 | | | | Лист | Масса | Масштаб |
|---------------------------|------------|-----------|-----------|------------------------------------|----------|---------|
| Изм | Лист | И.В.Курт | Л.В.Ильин | | | |
| Разраб | А.И.Чичева | Л.В.Ильин | Н.В.Ильин | | 33,8 | 1:2 |
| Проб | А.И.Чичин | Л.В.Ильин | Н.В.Ильин | | | |
| Т.контр | А.И.Чичин | Л.В.Ильин | Н.В.Ильин | | | |
| И.контр | Уткина | Л.В.Ильин | Н.В.Ильин | | | |
| Утв. | Захарова | Л.В.Ильин | Н.В.Ильин | | | |
| Труба | | | | Лист | Листов 1 | |
| Труба 50x3,5 ГОСТ 3262-75 | | | | СПКБ «Спецавтоматика» Москва | | |
| Формат А3 | | | | | | |

Выпуск 4
Типовые конструкции
Серия 5.416-3

АНЭ 44.0-56

12,5/ (✓)



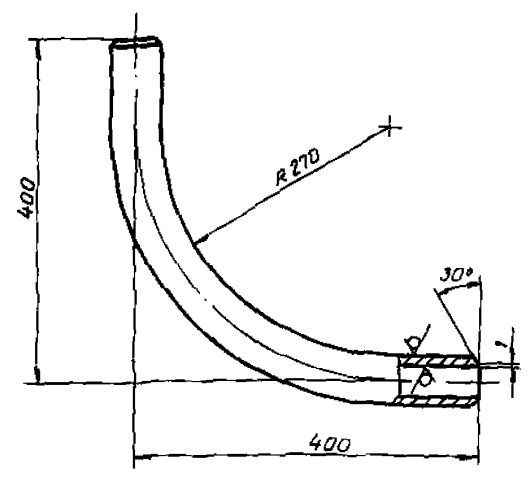
$\pm \frac{t_2}{2}$

| АНЭ 44.0-56 | | | | Лист | Масса | Масштаб |
|---------------------------|------------|-----------|-----------|------------------------------------|----------|---------|
| Изм | Лист | И.В.Курт | Л.В.Ильин | | | |
| Разраб | А.И.Чичева | Л.В.Ильин | Н.В.Ильин | | 0,9 | 1:2 |
| Проб | А.И.Чичин | Л.В.Ильин | Н.В.Ильин | | | |
| Т.контр | А.И.Чичин | Л.В.Ильин | Н.В.Ильин | | | |
| И.контр | Уткина | Л.В.Ильин | Н.В.Ильин | | | |
| Утв. | Захарова | Л.В.Ильин | Н.В.Ильин | | | |
| Патрубок | | | | Лист | Листов 1 | |
| Труба 50x3,5 ГОСТ 3262-75 | | | | СПКБ «Спецавтоматика» Москва | | |
| Формат А4 | | | | | | |

Выпуск 4
Типовые конструкции
Серия 5.416-3

АНЭ 44.0-57

12,5/ (✓)



$\pm \frac{t_2}{2}$

| АНЭ 44.0-57 | | | | Лист | Масса | Масштаб |
|---------------------------|------------|-----------|-----------|------------------------------------|----------|---------|
| Изм | Лист | И.В.Курт | Л.В.Ильин | | | |
| Разраб | А.И.Чичева | Л.В.Ильин | Н.В.Ильин | | 2,3 | 1:5 |
| Проб | А.И.Чичин | Л.В.Ильин | Н.В.Ильин | | | |
| Т.контр | А.И.Чичин | Л.В.Ильин | Н.В.Ильин | | | |
| И.контр | Уткина | Л.В.Ильин | Н.В.Ильин | | | |
| Утв. | Захарова | Л.В.Ильин | Н.В.Ильин | | | |
| Отвод | | | | Лист | Листов 1 | |
| Труба 50x3,5 ГОСТ 3262-75 | | | | СПКБ «Спецавтоматика» Москва | | |
| Формат А4 | | | | | | |

Выпуск 4
Типовые конструкции
Серия 5.416-3

85-0 44 EUH

12.5/1

Н14, h14, $\pm \frac{t_2}{2}$

| | | | | |
|--------------|-----------|----------|---------|------|
| Исполн. | Лист | И. Вокун | Подпись | Дата |
| Разработ. | Аленичева | С.И. | 01.08 | |
| Проб. | Акулин | В.И. | 01.08 | |
| Техн. контр. | Акулин | В.И. | 01.08 | |
| Исполн. | Уткина | Л.И. | 01.08 | |
| Утв. | Захарова | Л.И. | 01.08 | |

АПЭ 44.0-58

| Лист | Масса | Масшт. |
|------|-------|--------|
| 2,3 | 1:2 | |

Труба

| | |
|------|--------|
| Лист | Листов |
| 1 | 1 |

СПКБ
"Спецавтоматика"
Москва
Формат А4

Труба 50x3,5 ГОСТ 3262-75

Выпуск 4
Типовые конструкции
Серия 5.416-3

65-0 44 EUH

12.5/1

Н14, h14, $\pm \frac{t_2}{2}$

| | | | | |
|--------------|-----------|----------|---------|------|
| Исполн. | Лист | И. Вокун | Подпись | Дата |
| Разработ. | Аленичева | С.И. | 01.08 | |
| Проб. | Акулин | В.И. | 01.08 | |
| Техн. контр. | Акулин | В.И. | 01.08 | |
| Исполн. | Уткина | Л.И. | 01.08 | |
| Утв. | Захарова | Л.И. | 01.08 | |

АПЭ 44.0-59

| Лист | Масса | Масшт. |
|------|-------|--------|
| 2,35 | 1:2 | |

Труба

| | |
|------|--------|
| Лист | Листов |
| 1 | 1 |

СПКБ
"Спецавтоматика"
Москва
Формат А4

Труба 50x3,5 ГОСТ 3262-75

Выпуск 4
Типовые конструкции
Серия 5.416-3

89-0 44 EUH

12.5/1

Н14, h14, $\pm \frac{t_2}{2}$

| | | | | |
|--------------|-----------|----------|---------|------|
| Исполн. | Лист | И. Вокун | Подпись | Дата |
| Разработ. | Аленичева | С.И. | 01.08 | |
| Проб. | Акулин | В.И. | 01.08 | |
| Техн. контр. | Акулин | В.И. | 01.08 | |
| Исполн. | Уткина | Л.И. | 01.08 | |
| Утв. | Захарова | Л.И. | 01.08 | |

АПЭ 44.0-63

| Лист | Масса | Масшт. |
|------|-------|--------|
| 2,4 | 1:2,5 | |

Труба

| | |
|------|--------|
| Лист | Листов |
| 1 | 1 |

СПКБ
"Спецавтоматика"
Москва
Формат А4

Труба 50x3,5 ГОСТ 3262-75

Выпуск 4
Типовые конструкции
Серия 5.416-3

49-0 44 EUH

12.5/1

Н14, h14, $\pm \frac{t_2}{2}$

| | | | | |
|--------------|-----------|----------|---------|------|
| Исполн. | Лист | И. Вокун | Подпись | Дата |
| Разработ. | Аленичева | С.И. | 01.08 | |
| Проб. | Акулин | В.И. | 01.08 | |
| Техн. контр. | Акулин | В.И. | 01.08 | |
| Исполн. | Уткина | Л.И. | 01.08 | |
| Утв. | Захарова | Л.И. | 01.08 | |

АПЭ 44.0-64

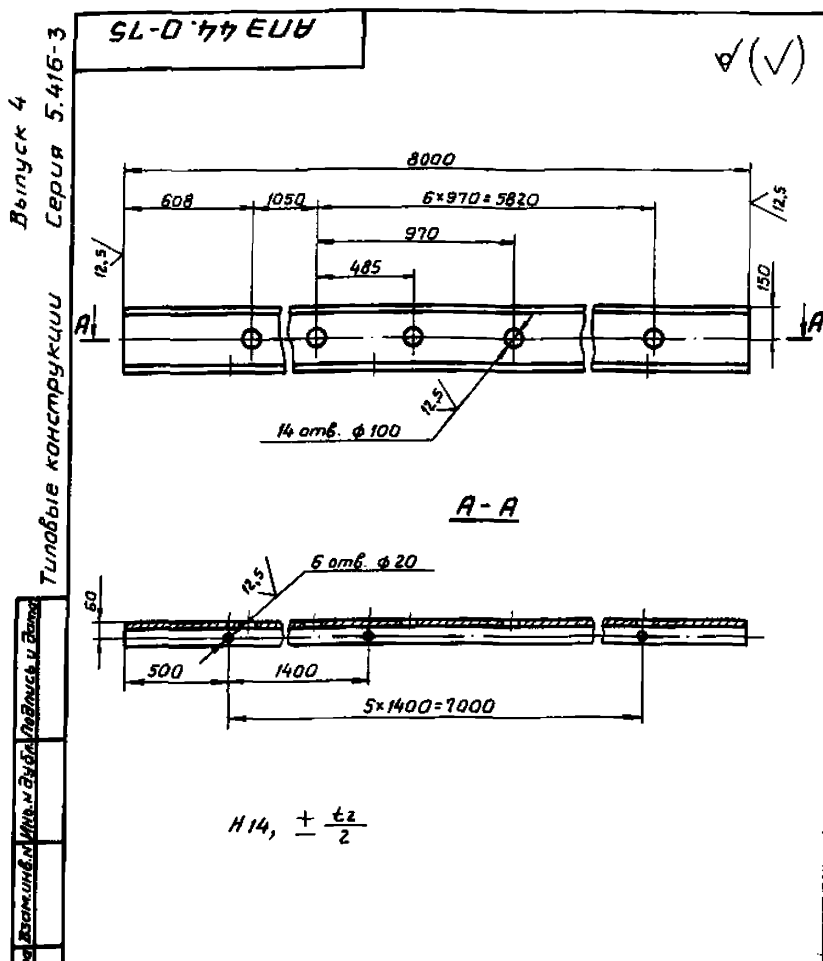
| Лист | Масса | Масшт. |
|------|-------|--------|
| 2,45 | 1:2,5 | |

Труба

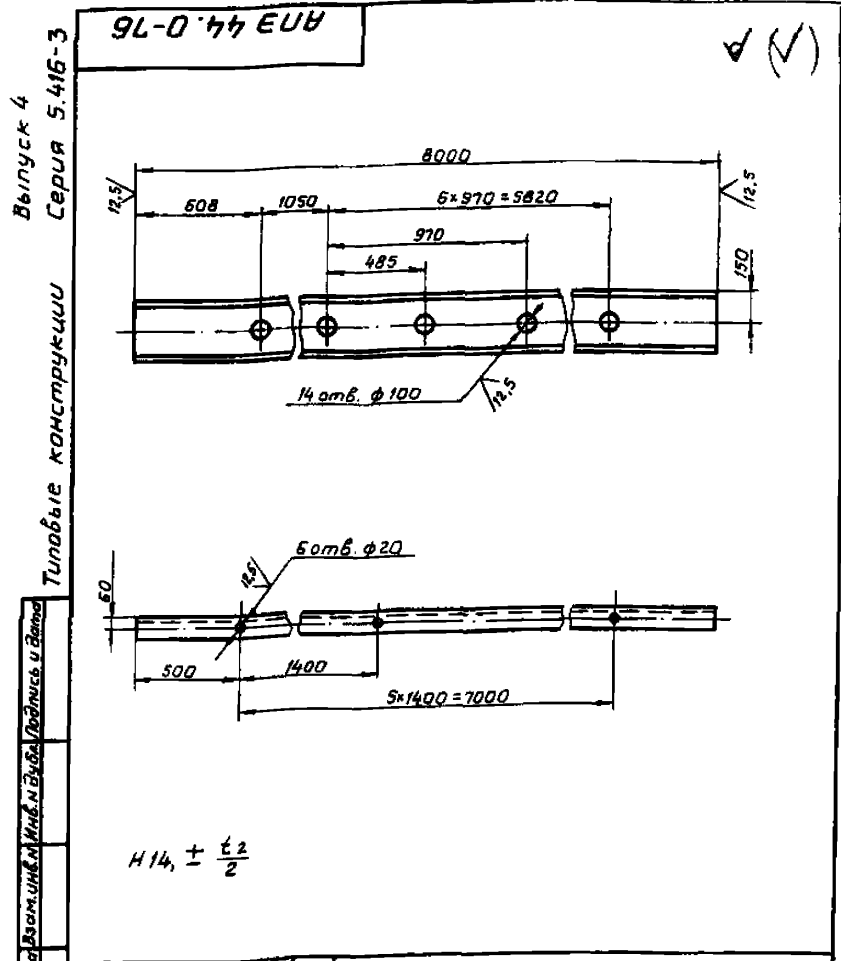
| | |
|------|--------|
| Лист | Листов |
| 1 | 1 |

СПКБ
"Спецавтоматика"
Москва
Формат А4

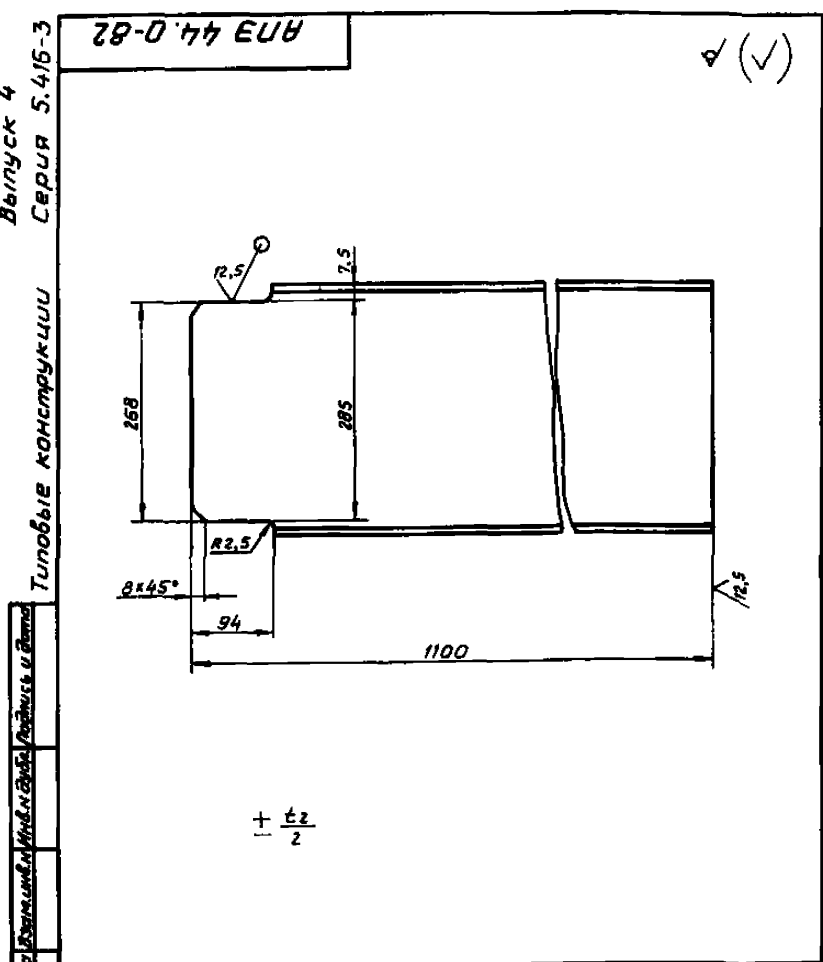
Труба 50x3,5 ГОСТ 3262-75



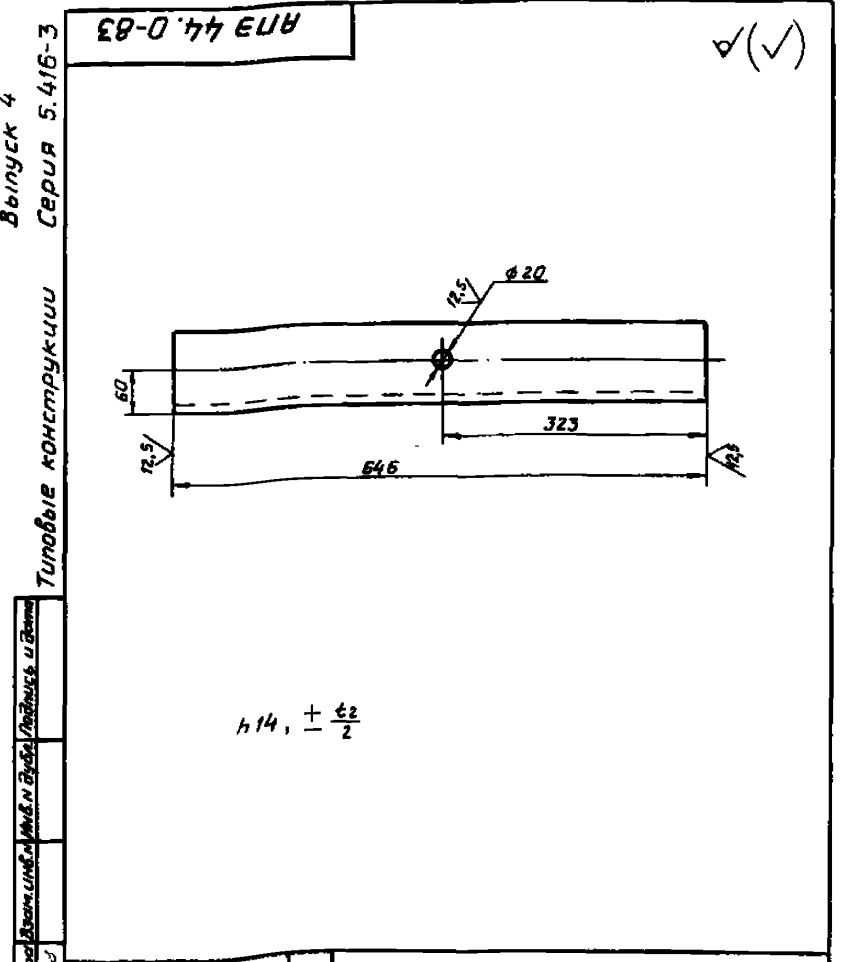
| | | | | | | |
|-------------------------|--|--|--|-------------------------|-------|--------|
| АПЭ 44.0-75 | | | | Лит. | Масса | Масшт. |
| Переключатель | | | | | 251 | 1:20 |
| Лист | | | | Листов 1 | | |
| И.контр. Уткина | | | | СПКБ | | |
| Утб. Захарова | | | | "Спецавтоматика" Москва | | |
| Швеллер 30 ГОСТ 8240-72 | | | | Ст.3 ПС-1 ГОСТ 535-79 | | |
| Формат А4 | | | | | | |



| | | | | | | |
|-------------------------|--|--|--|-------------------------|-------|--------|
| АПЭ 44.0-76 | | | | Лит. | Масса | Масшт. |
| Переключатель | | | | | 251 | 1:20 |
| Лист | | | | Листов 1 | | |
| И.контр. Уткина | | | | СПКБ | | |
| Утб. Захарова | | | | "Спецавтоматика" Москва | | |
| Швеллер 30 ГОСТ 8240-72 | | | | Ст.3 ПС-1 ГОСТ 535-79 | | |
| Формат А4 | | | | | | |



| | | | | | | |
|-------------------------|--|--|--|-------------------------|-------|--------|
| АПЭ 44.0-82 | | | | Лит. | Масса | Масшт. |
| Переключатель | | | | | 33,3 | 1:5 |
| Лист | | | | Листов 1 | | |
| И.контр. Уткина | | | | СПКБ | | |
| Утб. Захарова | | | | "Спецавтоматика" Москва | | |
| Швеллер 30 ГОСТ 8240-72 | | | | Ст.3 ПС-1 ГОСТ 535-79 | | |
| Формат А4 | | | | | | |

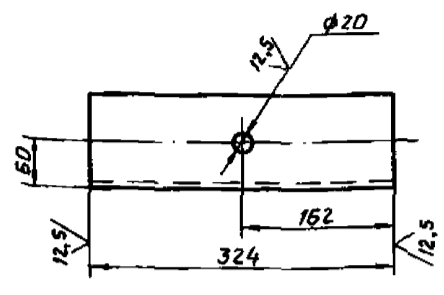


| | | | | | | |
|-------------------------|--|--|--|-------------------------|-------|--------|
| АПЭ 44.0-83 | | | | Лит. | Масса | Масшт. |
| Переключатель | | | | | 20,5 | 1:5 |
| Лист | | | | Листов 1 | | |
| И.контр. Уткина | | | | СПКБ | | |
| Утб. Захарова | | | | "Спецавтоматика" Москва | | |
| Швеллер 30 ГОСТ 8240-72 | | | | Ст.3 ПС-1 ГОСТ 535-79 | | |
| Формат А4 | | | | | | |

Выпуск 4
Типовые конструкции
Серия 5.416-3

АПЭ 44.0-84

(V) A



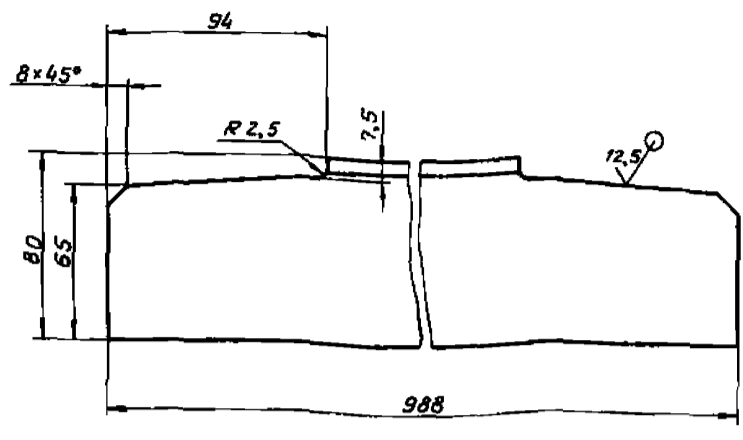
$$h14, + \frac{t2}{2}$$

| АПЭ 44.0-84 | | | | Лист | Масса | Масштаб |
|-------------|-----------|------------|---------|------------------------------|--------|---|
| Изм. | Лист | И. док.ум. | Подпись | Дата | | |
| Разраб. | Аленичева | А.И. | | 07.88 | | |
| Проб. | Акулин | С.М. | | 07.88 | | |
| Т.контр. | Акулин | С.М. | | 07.88 | | |
| И.контр. | Уткина | С.М. | | 07.88 | | |
| Утв. | Захарова | И.И. | | 07.88 | | |
| Перекладина | | | | Лист | Листов | 1 |
| | | | | СПКБ "Спецавтоматика" Москва | | 30 ГОСТ 8240-72 Ст.ЗПС-1 ГОСТ 535-79 |
| Формат А4 | | | | | | |

Выпуск 4
Типовые конструкции
Серия 5.416-3

АПЭ 44.0-85

(V) A



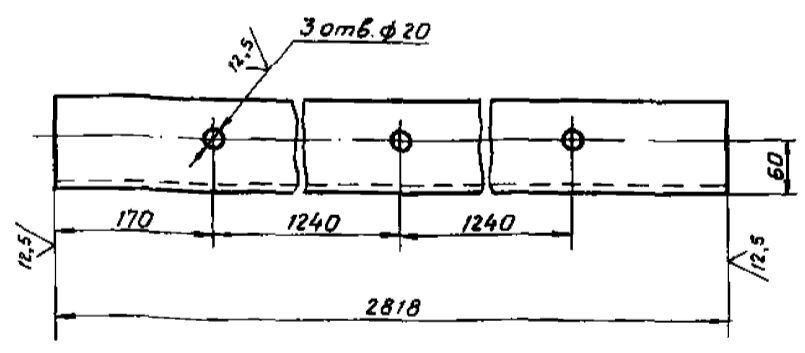
1. H14, + t2/2
2. * Размер для справок.

| АПЭ 44.0-85 | | | | Лист | Масса | Масштаб |
|-------------|-----------|------------|---------|------------------------------|--------|---|
| Изм. | Лист | И. док.ум. | Подпись | Дата | | |
| Разраб. | Аленичева | А.И. | | 07.88 | | |
| Проб. | Акулин | С.М. | | 07.88 | | |
| Т.контр. | Акулин | С.М. | | 07.88 | | |
| И.контр. | Уткина | С.М. | | 07.88 | | |
| Утв. | Захарова | И.И. | | 07.88 | | |
| Перемычка | | | | Лист | Листов | 1 |
| | | | | СПКБ "Спецавтоматика" Москва | | Узелок 80x50x6-В ГОСТ 8510-86 Ст.ЗПС-1 ГОСТ 535-79 |
| Формат А4 | | | | | | |

Выпуск 4
Типовые конструкции
Серия 5.416-3

АПЭ 44.0-86

(V) A



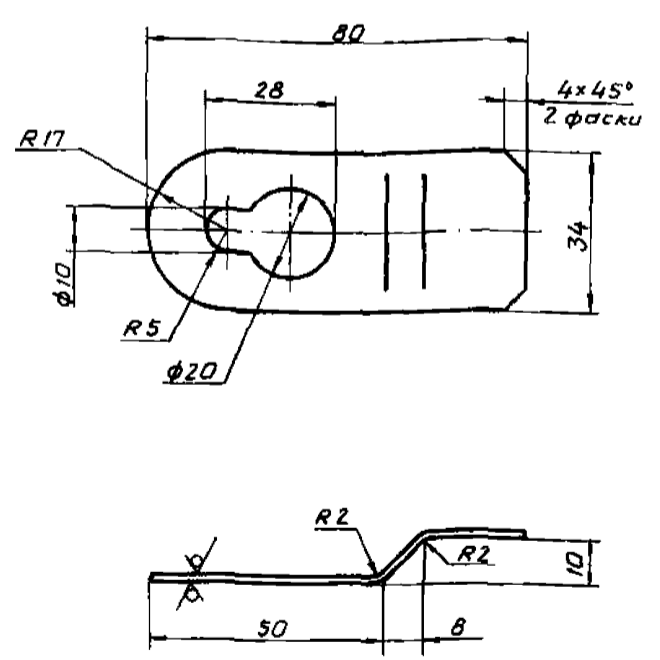
$$h14, + \frac{t2}{2}$$

| АПЭ 44.0-86 | | | | Лист | Масса | Масштаб |
|-------------|-----------|------------|---------|------------------------------|--------|---|
| Изм. | Лист | И. док.ум. | Подпись | Дата | | |
| Разраб. | Аленичева | А.И. | | 07.88 | | |
| Проб. | Акулин | С.М. | | 07.88 | | |
| Т.контр. | Акулин | С.М. | | 07.88 | | |
| И.контр. | Уткина | С.М. | | 07.88 | | |
| Утв. | Захарова | И.И. | | 07.88 | | |
| Перекладина | | | | Лист | Листов | 1 |
| | | | | СПКБ "Спецавтоматика" Москва | | 30 ГОСТ 8240-72 Ст.ЗПС-1 ГОСТ 535-79 |
| Формат А4 | | | | | | |

Выпуск 4
Типовые конструкции
Серия 5.416-3

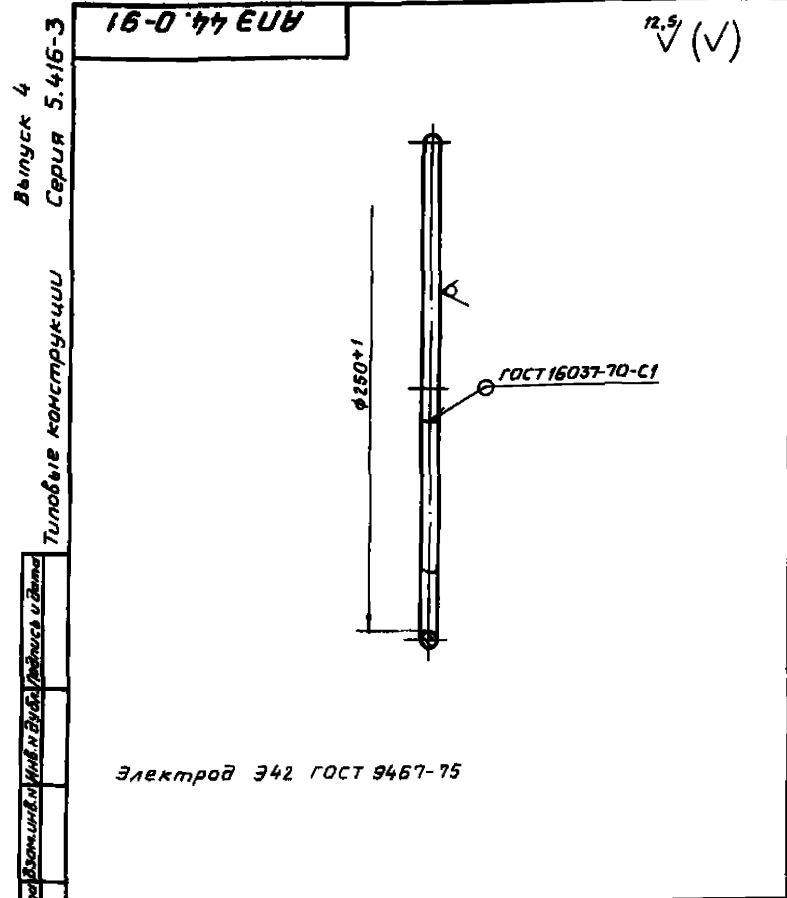
АПЭ 44.0-89

(V) A

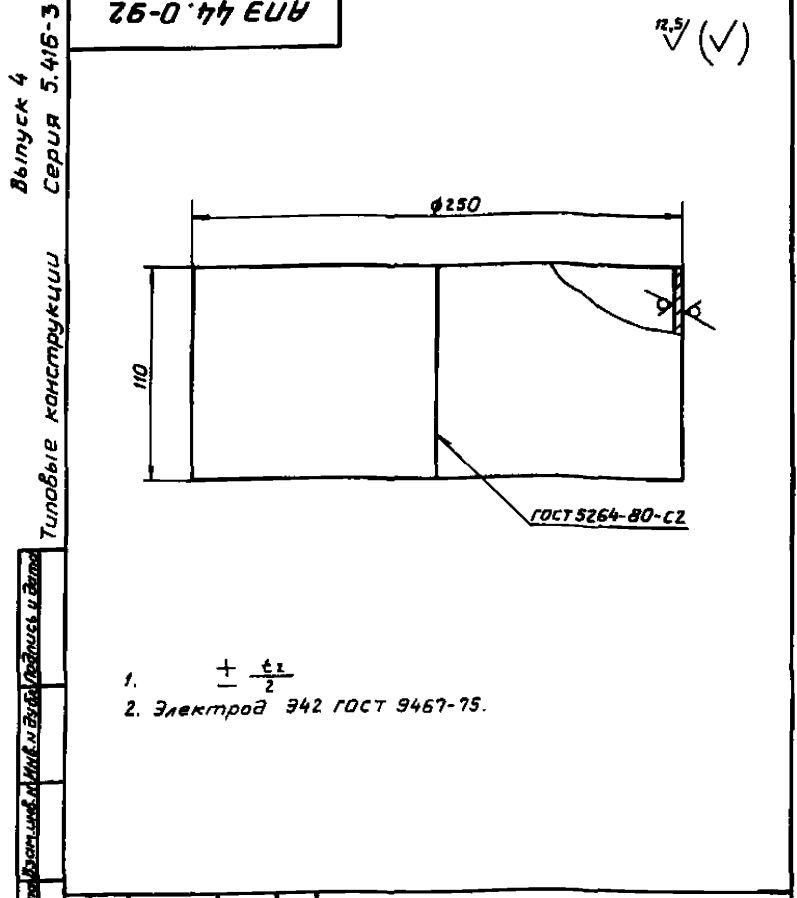


$$h14 + \frac{t2}{2}$$

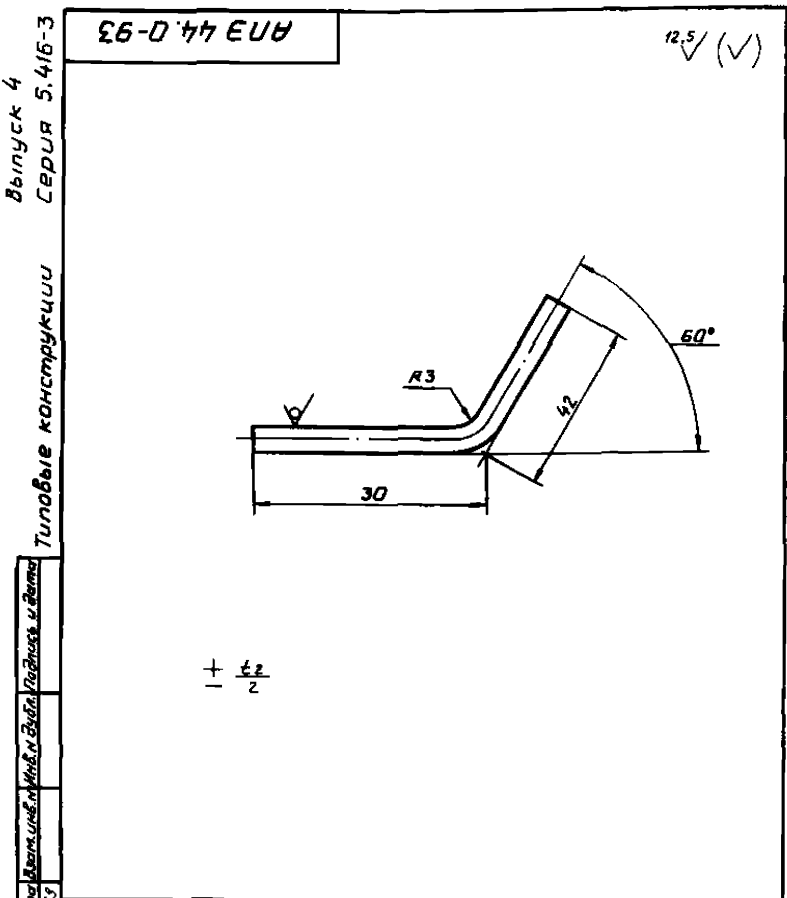
| АПЭ 44.0-89 | | | | Лист | Масса | Масштаб |
|-------------|-----------|------------|---------|------------------------------|--------|---|
| Изм. | Лист | И. док.ум. | Подпись | Дата | | |
| Разраб. | Аленичева | А.И. | | 07.88 | | |
| Проб. | Акулин | С.М. | | 07.88 | | |
| Т.контр. | Акулин | С.М. | | 07.88 | | |
| И.контр. | Уткина | С.М. | | 07.88 | | |
| Утв. | Захарова | И.И. | | 07.88 | | |
| Ушко | | | | Лист | Листов | 1 |
| | | | | СПКБ "Спецавтоматика" Москва | | Б-ПН-10 ГОСТ 19903-74 Ст.ЗПС-1 ГОСТ 16523-70 |
| Формат А4 | | | | | | |



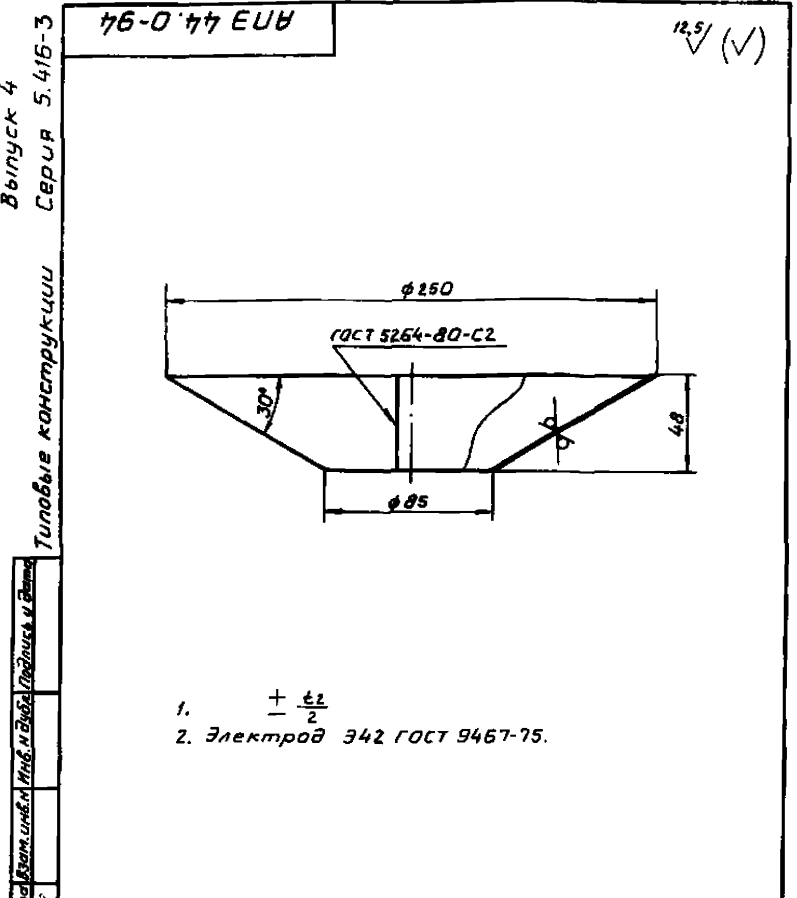
| | | | |
|------------------------------|-------------|------------------------------------|----------|
| АНЭ 44.0-91 | | | |
| Изм. | Лист | И.В.Кучин | Лист |
| Разраб. | Л.В.Иванова | Лист | Л.И. |
| Проб. | А.И.Иванов | Лист | Л.И. |
| Т.Контр. | А.И.Иванов | Лист | Л.И. |
| И.Контр. | И.И.Иванов | Лист | Л.И. |
| Утв. | З.И.Иванов | Лист | Л.И. |
| Кольцо | | Лист | Листов 1 |
| Проболка 6-1 ГОСТ 3282-74 | | СПКБ "Спецавтоматика" Москва | |
| Формат А4 | | | |



| | | | |
|--|-------------|------------------------------------|----------|
| АНЭ 44.0-92 | | | |
| Изм. | Лист | И.В.Кучин | Лист |
| Разраб. | Л.В.Иванова | Лист | Л.И. |
| Проб. | А.И.Иванов | Лист | Л.И. |
| Т.Контр. | А.И.Иванов | Лист | Л.И. |
| И.Контр. | И.И.Иванов | Лист | Л.И. |
| Утв. | З.И.Иванов | Лист | Л.И. |
| Обечайка | | Лист | Листов 1 |
| 5-ПМ-1.0 ГОСТ 19903-74 Ст.3ПС ГОСТ 16523-70 | | СПКБ "Спецавтоматика" Москва | |
| Формат А4 | | | |



| | | | |
|------------------------------|-------------|------------------------------------|----------|
| АНЭ 44.0-93 | | | |
| Изм. | Лист | И.В.Кучин | Лист |
| Разраб. | Л.В.Иванова | Лист | Л.И. |
| Проб. | А.И.Иванов | Лист | Л.И. |
| Т.Контр. | А.И.Иванов | Лист | Л.И. |
| И.Контр. | И.И.Иванов | Лист | Л.И. |
| Утв. | З.И.Иванов | Лист | Л.И. |
| Фиксатор | | Лист | Листов 1 |
| Проболка 3-1 ГОСТ 3282-74 | | СПКБ "Спецавтоматика" Москва | |
| Формат А4 | | | |



| | | | |
|--|-------------|------------------------------------|----------|
| АНЭ 44.0-94 | | | |
| Изм. | Лист | И.В.Кучин | Лист |
| Разраб. | Л.В.Иванова | Лист | Л.И. |
| Проб. | А.И.Иванов | Лист | Л.И. |
| Т.Контр. | А.И.Иванов | Лист | Л.И. |
| И.Контр. | И.И.Иванов | Лист | Л.И. |
| Утв. | З.И.Иванов | Лист | Л.И. |
| Конус | | Лист | Листов 1 |
| 5-ПМ-1.0 ГОСТ 19903-74 Ст.3ПС ГОСТ 16523-70 | | СПКБ "Спецавтоматика" Москва | |
| Формат А4 | | | |

Выпуск 4
Серия 5.416-3
Типовые конструкции

АПЭ 44.0-95 12,5 (✓)

1. $\pm \frac{t_2}{2}$
2. Электрод 342 ГОСТ 9467-75

| | | | | |
|----------|----------|----------|--------|------|
| Исполн. | Лист | И. Ваким | Лейтис | Вето |
| Разраб. | Явничев | А.И. | 01.88 | |
| Проб. | Акулин | А.И. | 01.88 | |
| Т.контр. | Акулин | А.И. | 01.88 | |
| И.контр. | Уткина | Л.И. | 01.88 | |
| Утв. | Захарова | Л.И. | 01.88 | |

АПЭ 44.0-95

| Лист | Масса | Масштаб |
|----------|--------|---------|
| Обечайка | 0,13 | 1:1 |
| Лист | Листов | 1 |

Б-ПН-1,0 ГОСТ 19903-74
Сп.ЗПС ГОСТ 16523-70
СПКБ
„Спецавтоматика“
Москва
Формат А4

Выпуск 4
Серия 5.416-3
Типовые конструкции

96-0-44 ЕУВ 12,5 (✓)

Электрод 342 ГОСТ 9467-75

| | | | | |
|----------|----------|----------|--------|------|
| Исполн. | Лист | И. Ваким | Лейтис | Вето |
| Разраб. | Явничев | А.И. | 01.88 | |
| Проб. | Акулин | А.И. | 01.88 | |
| Т.контр. | Акулин | А.И. | 01.88 | |
| И.контр. | Уткина | Л.И. | 01.88 | |
| Утв. | Захарова | Л.И. | 01.88 | |

АПЭ 44.0-96

| Лист | Масса | Масштаб |
|--------|--------|---------|
| Кольцо | 0,07 | 1:1 |
| Лист | Листов | 1 |

Пробалка Б-1
ГОСТ 3282-74
СПКБ
„Спецавтоматика“
Москва
Формат А4

Выпуск 4
Серия 5.416-3
Типовые конструкции

86-0-44 ЕУВ 12,5 (✓)

Электрод 342 ГОСТ 9467-75

| | | | | |
|----------|----------|----------|--------|------|
| Исполн. | Лист | И. Ваким | Лейтис | Вето |
| Разраб. | Явничев | А.И. | 01.88 | |
| Проб. | Акулин | А.И. | 01.88 | |
| Т.контр. | Акулин | А.И. | 01.88 | |
| И.контр. | Уткина | Л.И. | 01.88 | |
| Утв. | Захарова | Л.И. | 01.88 | |

АПЭ 44.0-98

| Лист | Масса | Масштаб |
|----------|--------|---------|
| Обечайка | 0,23 | 1:2 |
| Лист | Листов | 1 |

Б-ПН-1,0 ГОСТ 19903-74
Сп.ЗПС ГОСТ 16523-70
СПКБ
„Спецавтоматика“
Москва
Формат А4

Выпуск 4
Серия 5.416-3
Типовые конструкции

66-0-44 ЕУВ 12,5 (✓)

| | | | | |
|----------|----------|----------|--------|------|
| Исполн. | Лист | И. Ваким | Лейтис | Вето |
| Разраб. | Явничев | А.И. | 01.88 | |
| Проб. | Акулин | А.И. | 01.88 | |
| Т.контр. | Акулин | А.И. | 01.88 | |
| И.контр. | Уткина | Л.И. | 01.88 | |
| Утв. | Захарова | Л.И. | 01.88 | |

АПЭ 44.0-99

| Лист | Масса | Масштаб |
|--------|--------|---------|
| Кольцо | 0,32 | 1:2 |
| Лист | Листов | 1 |

Б-ПН-3,0 ГОСТ 19903-74
Сп.ЗПС ГОСТ 16523-70
СПКБ
„Спецавтоматика“
Москва
Формат А4

Выпуск 4
Типовые конструкции
Серия 5.416-3

АПЭ 44.0-103

12.5
R25
2 отв. ф12

720
360
820
20
20

$H14, \pm \frac{t_2}{2}$

| АПЭ 44.0-103 | | | |
|---|-------|---------|--|
| Лист | Масса | Масштаб | |
| 1 | 13,9 | 1:10 | |
| Лист Листов 1 | | | |
| СПКБ «Спецавтоматика» Москва Формат А4 | | | |

Исполн. и Взам. Инженер И.И. Мухоморов
Провер. Инженер А.И. Яковлев
Техн. Контроль Инженер А.И. Яковлев
Исполн. Уткина
Упр. Захарова

Выпуск 4
Типовые конструкции
Серия 5.416-3

АПЭ 44.0-104

R25
150
75

$\pm \frac{t_2}{2}$

| АПЭ 44.0-104 | | | |
|---|-------|---------|--|
| Лист | Масса | Масштаб | |
| 1 | 0,2 | 1:2 | |
| Лист Листов 1 | | | |
| СПКБ «Спецавтоматика» Москва Формат А4 | | | |

Исполн. и Взам. Инженер И.И. Мухоморов
Провер. Инженер А.И. Яковлев
Техн. Контроль Инженер А.И. Яковлев
Исполн. Уткина
Упр. Захарова

Выпуск 4
Типовые конструкции
Серия 5.416-3

АПЭ 44.0-106

R13.5
68.3
5

$\pm \frac{t_2}{2}$

| АПЭ 44.0-106 | | | |
|---|-------|---------|--|
| Лист | Масса | Масштаб | |
| 1 | 1,13 | 1:1 | |
| Лист Листов 1 | | | |
| СПКБ «Спецавтоматика» Москва Формат А4 | | | |

Исполн. и Взам. Инженер И.И. Мухоморов
Провер. Инженер А.И. Яковлев
Техн. Контроль Инженер А.И. Яковлев
Исполн. Уткина
Упр. Захарова

Выпуск 4
Типовые конструкции
Серия 5.416-3

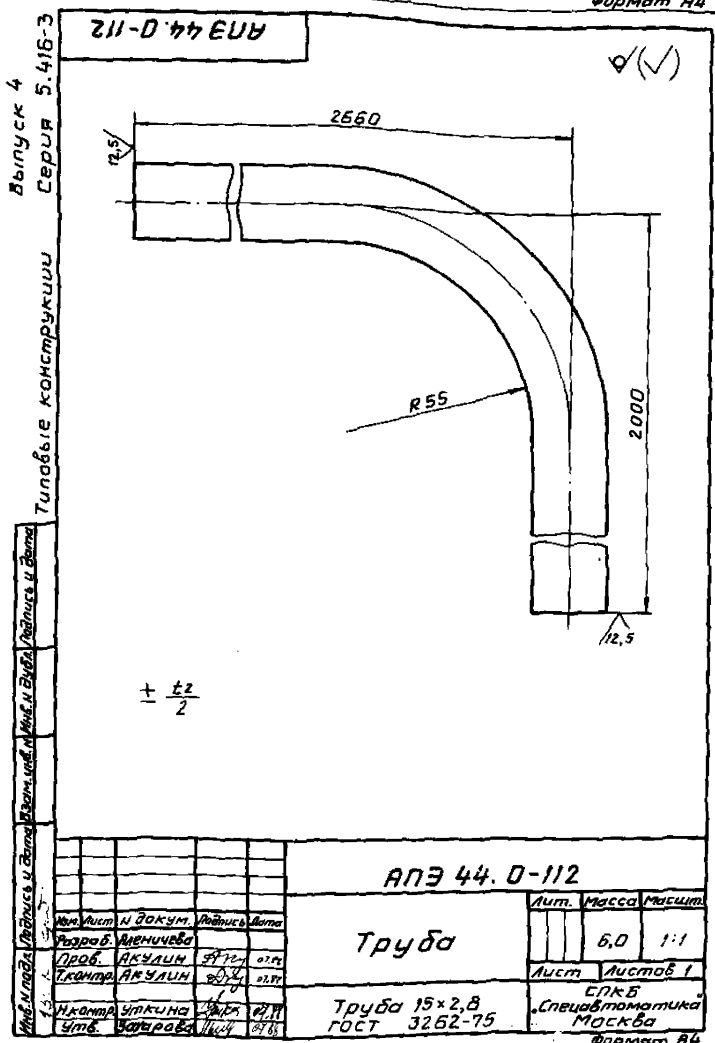
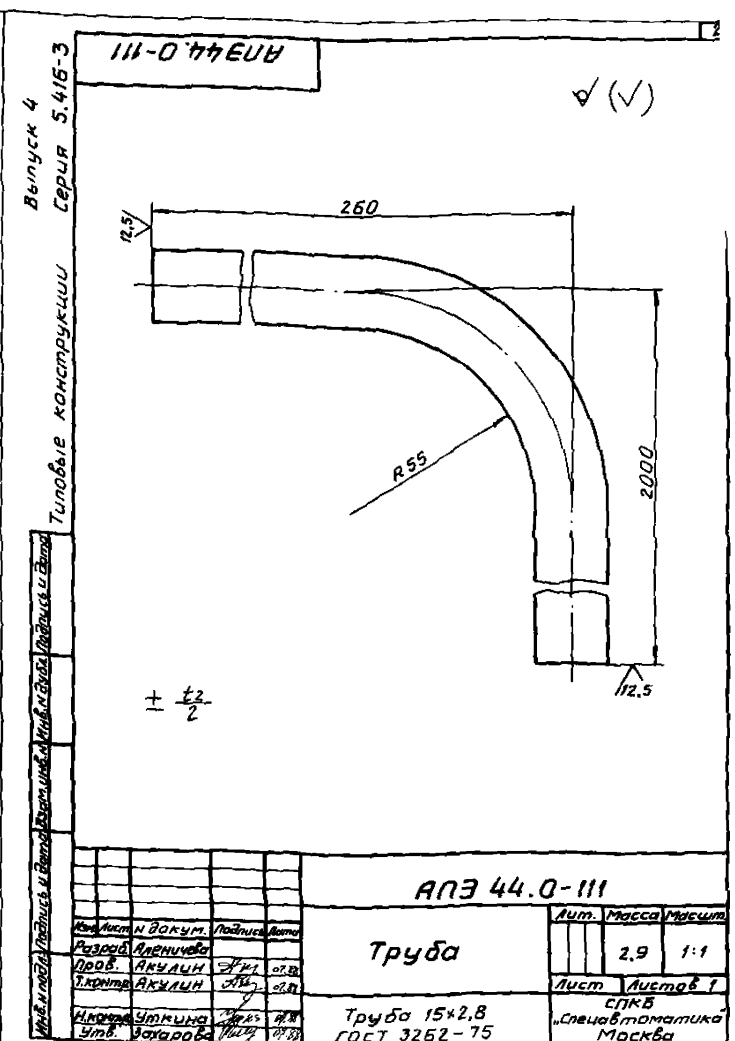
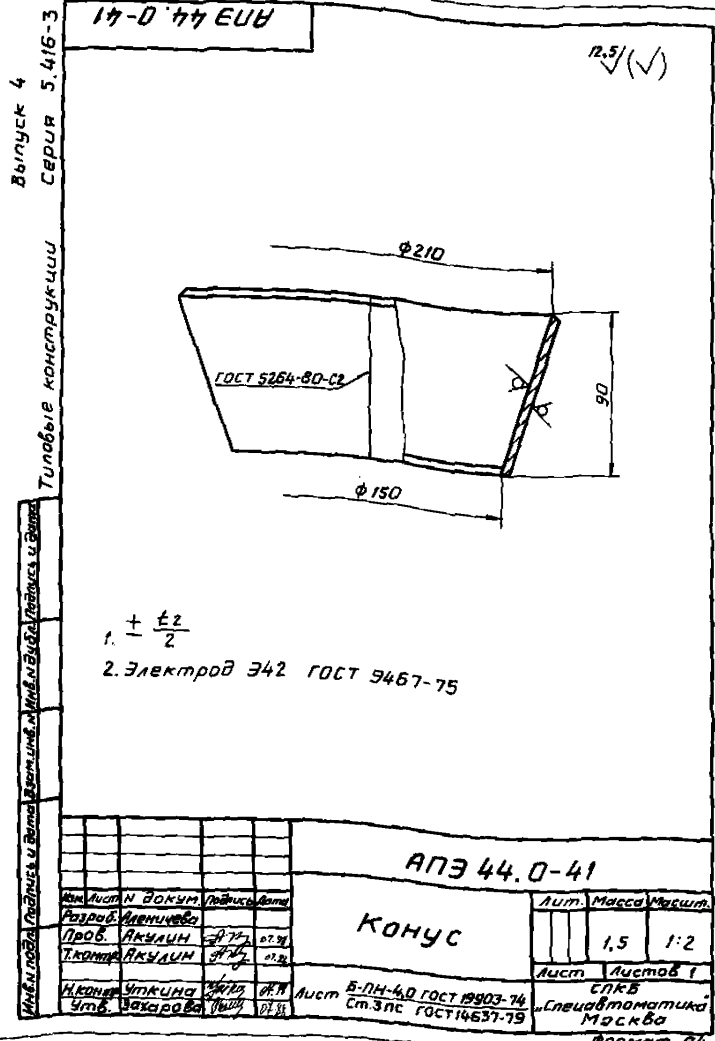
АПЭ 44.0-107

R80
600
2500
450
300
12.5

$\pm \frac{t_2}{2}$

| АПЭ 44.0-107 | | | |
|---|-------|---------|--|
| Лист | Масса | Масштаб | |
| 1 | 5,2 | 1:10 | |
| Лист Листов 1 | | | |
| СПКБ «Спецавтоматика» Москва Формат А4 | | | |

Исполн. и Взам. Инженер И.И. Мухоморов
Провер. Инженер А.И. Яковлев
Техн. Контроль Инженер А.И. Яковлев
Исполн. Уткина
Упр. Захарова



Выпуск 4
Серия 5.416-3
Типовые конструкции

| Вариант | Зона | Лист | Обозначение | Наименование | Кол. | Примечание |
|--|------|------|--------------|----------------------------|------|------------|
| <u>Документация</u> | | | | | | |
| А2 | | | АПЭ 44.0 СБ | Сборочный чертеж | | |
| А3 | | | АПЭ 44. ВП | Ведомость покупных изделий | | |
| <u>Сборочные изделия</u> | | | | | | |
| А4 | 1 | | АПЭ 44.0-10 | Бак | 1 | |
| А4 | 2 | | АПЭ 44.0-70 | Рама | 1 | |
| А4 | 3 | | АПЭ 44.0-80 | Воронка | 1 | |
| А4 | 4 | | АПЭ 44.0-100 | Крышка | 2 | |
| А4 | 5 | | АПЭ 44.0-110 | Лестница | 1 | |
| <u>Детали</u> | | | | | | |
| А4 | 7 | | АПЭ 44.0-1 | Упор | | |
| Лист Б-ПН-6,0 ГОСТ 8903-76 Ст.ЗПС ГОСТ 14637-79 | | | | | | |
| А3 | 8 | | АПЭ 44.0-2 | Кожух | 4 | |
| А4 | 9 | | АПЭ 44.0-3 | Прокладка | 2 | |
| А4 | 10 | | АПЭ 44.0-4 | Прокладка | 8 | |
| А3 | 11 | | АПЭ 44.0-5 | Плата | 1 | |

АПЭ 44.0
Бак V=40 м³

| | | |
|------|------|--------|
| Лист | Лист | Листов |
| 1 | 1 | 3 |

СПКБ
Специалтехника
Москва
Формат А4

Выпуск 4
Серия 5.416-3
Типовые конструкции

| Формат | Зона | Поз. | Обозначение | Наименование | Кол. | Примечание |
|-----------|------|------|-------------|-------------------------------|------|------------|
| | | | | Стандартные изделия | | |
| | | 15 | | Болты ГОСТ 7798-70 | | |
| | | 16 | | M12x30.58 | 4 | |
| | | 17 | | M12x40.58 | 32 | |
| | | | | M20x30.58 | 16 | |
| | | | | Винты ГОСТ 17473-72 | | |
| | | 19 | | M6x10.58 | 16 | |
| | | 20 | | M8x16.58 | 4 | |
| | | | | Гайки ГОСТ 5915-70 | | |
| | | 21 | | M12.5 | 36 | |
| | | 22 | | M20.5 | 16 | |
| | | | | Шайбы ГОСТ 6402-72 | | |
| | | 24 | | 12.65Г | 36 | |
| | | 25 | | 20.65Г | 16 | |
| | | | | Шайба 6.04 | | |
| | | 27 | | ГОСТ 11371-78 | 16 | |
| | | | | Устройство запорное указателя | | |
| | | | | уровня жидкости | | |
| | | | | Б-20-16 | | |
| | | | | ГОСТ 9652-68 | 4 | |
| | | 29 | | Трубка 20-2.5-1205 | | |
| | | | | ГОСТ 8446-74 | 4 | |
| | | | | | | Лист |
| АПЭ 44.0 | | | | | | 2 |
| Формат А4 | | | | | | |

Выпуск 4
Серия 5.416-3
Типовые конструкции

| Формат | Зона | Поз. | Обозначение | Наименование | Кол. | Примечание |
|-----------|------|------|-------------|--|------|------------|
| | | 30 | | Задвижка параллельная с выдвигным шпинделем фланцевая чугунная на Ру=1.0 | | |
| | | | | МПА (10КГ/см²) исп. 1 | | |
| | | | | Ду 150 ГОСТ 8734-75 | 1 | |
| | | | | Прочие изделия | | |
| | | 31 | | Сигнализатор уровня | | |
| | | | | СУС-13-ПП-ОЧИ-2, 0р (0,25; 1,00; 2,00) | | |
| | | | | ТУ 25-02.081901-83 | 6 | |
| | | | | | | Лист |
| АПЭ 44.0 | | | | | | 3 |
| Формат А4 | | | | | | |

Выпуск 4
Серия 5.416-3
Типовые конструкции

| Формат | Зона | Поз. | Обозначение | Наименование | Кол. | Примечание |
|----------------------------|------|------|---------------|--|------------|------------|
| | | | | Документация | | |
| | | А2 | АПЭ 44.0-10СБ | борзочный чертеж | | |
| | | | | Сборочные единицы | | |
| | | А4 | 1 | АПЭ 44.0-20 | Каркас | 1 |
| | | А4 | | АПЭ 44.0-30 | Перфоратор | 1 |
| | | А4 | 3 | АПЭ 44.0-40 | Перфоратор | 1 |
| | | А4 | 4 | АПЭ 44.0-50 | Отвод | 2 |
| | | А4 | 5 | АПЭ 44.0-60 | Лестница | 2 |
| | | | | Детали | | |
| | | А4 | 9 | АПЭ 44.0-9 | Ребро | 2 |
| | | Б4 | 10 | АПЭ 44.0-11 | Ребро | |
| | | | | Уголок 80x50x6-В ГОСТ 8510-85 Ст.3ПС-1 ГОСТ 535-79 | | |
| | | Б4 | 11 | АПЭ 44.0-12 | Ребро | |
| | | | | Уголок 80x50x6-В ГОСТ 8510-85 Ст.3ПС-1 ГОСТ 535-79 | | |
| | | | | L=1978-3 | 18 | 11,7 кг |
| | | | | L=1029-3 | 4 | 5,3 кг |
| | | | | | | Лист |
| АПЭ 44.0-10 | | | | | | |
| Бак | | | | | | |
| СРКВ Спецавтоматика Москва | | | | | | |
| Формат А4 | | | | | | |

Выпуск 4
Серия 5.416-3
Типовые конструкции

| Формат | Зона | Поз. | Обозначение | Наименование | Кол. | Примечание |
|-------------|------|------|-------------|--|---------------|------------|
| | | Б4 | 12 | АПЭ 44.0-13 | Переключатель | |
| | | | | Уголок 80x50x6-В ГОСТ 8510-85 Ст.3ПС-1 ГОСТ 535-79 | | |
| | | Б4 | 13 | АПЭ 44.0-14 | Стенка | |
| | | | | Б-ПН-6.0 ГОСТ 19903-74 Ст.3ПС ГОСТ 14637-79 | | |
| | | | | 2908±2 x 1978±1 | 1 | 26,2 кг |
| | | А3 | 14 | АПЭ 44.0-15 | Крышка | 2 |
| | | Б4 | 15 | АПЭ 44.0-16 | Плита | |
| | | | | Уголок 80x50x6-В ГОСТ 8510-85 Ст.3ПС-1 ГОСТ 535-79 | | |
| | | | | Б-ПН-6.0 ГОСТ 19903-74 Ст.3ПС ГОСТ 14637-79 | | |
| | | Б4 | 17 | АПЭ 44.0-18 | Стенка | |
| | | | | Б-ПН-6.0 ГОСТ 19903-74 Ст.3ПС ГОСТ 14637-79 | | |
| | | | | 712±2 x 290±2 | | |
| | | Б4 | 18 | АПЭ 44.0-19 | Стенка | |
| | | | | Б-ПН-6.0 ГОСТ 19903-74 Ст.3ПС ГОСТ 14637-79 | | |
| | | | | 988±2 x 290±2 | | |
| | | А4 | 19 | АПЭ 44.0-21 | Крышка | |
| | | Б4 | 20 | АПЭ 44.0-22 | Крышка | |
| | | | | Уголок 80x50x6-В ГОСТ 8510-85 Ст.3ПС-1 ГОСТ 535-79 | | |
| | | | | L=77±2 | | |
| | | | | | | Лист |
| АПЭ 44.0-10 | | | | | | |
| Формат А4 | | | | | | |

Выпуск 4
Серия 5.416-3
Типовые конструкции

| Формат | Зона | Поз. | Обозначение | Наименование | Кол. | Примечание |
|-------------|------|------|-------------|--|------|------------|
| Б4 | 21 | | АПЭ 44.0-23 | Стенка Лист В-ПН-6,0 ГОСТ 19903-74 Ст.ЗПС ГОСТ 14637-79 | 2 | 736 кг |
| Б4 | 22 | | АПЭ 44.0-24 | Ребро Уголок 80x50x6-В ГОСТ 8509-86 Ст.ЗПС-1 ГОСТ 535-79 | 2 | 5,4 кг |
| Б4 | 23 | | АПЭ 44.0-25 | Стяжка Круг 12-В ГОСТ 2590-71 Ст.ЗПС ГОСТ 535-79 | 2 | 46,5 кг |
| Б4 | 24 | | АПЭ 44.0-26 | Патрубок Труба 108x4 ГОСТ 8732-78 Ст.3 ГОСТ 8731-74 | 2 | |
| А4 | 25 | | АПЭ 44.0-28 | Труба | 2 | |
| А4 | 26 | | АПЭ 44.0-29 | Ребро | 12 | |
| А4 | 27 | | АПЭ 44.0-31 | Ребро | 2 | |
| А4 | 28 | | АПЭ 44.0-32 | Труба | 2 | |
| А4 | 29 | | АПЭ 44.0-33 | Скоба | 8 | |
| А4 | 30 | | АПЭ 44.0-34 | Труба | 2 | |
| А4 | 31 | | АПЭ 44.0-35 | Фланец | 8 | |
| А3 | 32 | | АПЭ 44.0-36 | Стенка | 1 | |
| А4 | 33 | | АПЭ 44.0-37 | Стенка | 2 | |
| А4 | 34 | | АПЭ 44.0-38 | Крючок | 20 | |
| А4 | 35 | | АПЭ 44.0-39 | Патрубок | 2 | |
| А4 | 36 | | АПЭ 44.0-41 | Конус | 2 | |
| | | | | | Лист | 3 |
| АПЭ 44.0-10 | | | | | | |

Имя, подл. Подпись и дата Взам.инв.М Инв.М Взам.инв.М Инв.М Взам.инв.М Инв.М Взам.инв.М Инв.М Взам.инв.М Инв.М Взам.инв.М
Лист и докум. Подпись Дата

Формат А4

Выпуск 4
Серия 5.416-3
Типовые конструкции

| Формат | Зона | Поз. | Обозначение | Наименование | Кол. | Примечание |
|-------------|------|------|--------------|--------------|------|------------|
| А4 | 37 | | АПЭ 44.0-111 | Труба | | |
| А4 | 38 | | АПЭ 44.0-112 | Труба | | |
| Б4 | 39 | | АПЭ 44.0-113 | Упор | | |
| | | | | | Лист | 4 |
| АПЭ 44.0-10 | | | | | | |

Имя, подл. Подпись и дата Взам.инв.М Инв.М Взам.инв.М Инв.М Взам.инв.М Инв.М Взам.инв.М Инв.М Взам.инв.М Инв.М Взам.инв.М
Лист и докум. Подпись Дата

Формат А4

Выпуск 4
Серия 5.416-3
Типовые конструкции

| Формат | Зона | Поз. | Обозначение | Наименование | Кол. | Примечание |
|---------------------|------|------|----------------|---|------------------------------|------------|
| <u>Документация</u> | | | | | | |
| А2 | | | АПЭ 44.0-20 СБ | Сборочный чертеж | | |
| <u>Детали</u> | | | | | | |
| А4 | 1 | | АПЭ 44.0-29 | Ребро | 6 | |
| А4 | 3 | | АПЭ 44.0-43 | Переключатель | 4 | |
| А4 | 4 | | АПЭ 44.0-44 | Переключатель | 2 | |
| А3 | 5 | | АПЭ 44.0-45 | Перегородка | 1 | |
| А4 | 6 | | АПЭ 44.0-46 | Переключатель | 1 | |
| А4 | 7 | | АПЭ 44.0-47 | Переключатель | 1 | |
| Б4 | 8 | | АПЭ 44.0-48 | Стойка Уголок 80x80x6-В ГОСТ 8509-86 Ст.ЗПС-1 ГОСТ 535-79 | 6 | 13,4 кг |
| А4 | 9 | | АПЭ 44.0-49 | Переключатель | 4 | |
| А4 | 10 | | АПЭ 44.0-51 | Переключатель | 7 | |
| А4 | 11 | | АПЭ 44.0-52 | Ребро | 2 | |
| А4 | 12 | | АПЭ 44.0-53 | Ребро | 2 | |
| Б4 | 13 | | АПЭ 44.0-54 | Пластина Лист В-ПН-6,0 ГОСТ 19903-74 Ст.ЗПС ГОСТ 14637-79 | 2 | 1,0 кг |
| | | | | | Лист | 1 |
| АПЭ 44.0-20 | | | | | | |
| Каркас | | | | | СПКБ "Спецавтоматика" Москва | |

Имя, подл. Подпись и дата Взам.инв.М Инв.М Взам.инв.М Инв.М Взам.инв.М Инв.М Взам.инв.М Инв.М Взам.инв.М Инв.М Взам.инв.М
Лист и докум. Подпись Дата

Формат А4

Выпуск 4
Серия 5.416-3
Типовые конструкции

| Формат | Зона | Поз. | Обозначение | Наименование | Кол. | Примечание |
|---------------------|------|------|----------------|------------------|------------------------------|------------|
| <u>Документация</u> | | | | | | |
| А4 | | | АПЭ 44.0-30 СБ | Сборочный чертеж | | |
| <u>Детали</u> | | | | | | |
| А3 | 1 | | АПЭ 44.0-55 | Труба | 2 | |
| А4 | 2 | | АПЭ 44.0-56 | Патрубок | 1 | |
| А4 | 3 | | АПЭ 44.0-57 | Отвод | 4 | |
| А4 | 4 | | АПЭ 44.0-58 | Труба | 1 | |
| А4 | 5 | | АПЭ 44.0-59 | Труба | 1 | |
| | | | | | Лист | 1 |
| АПЭ 44.0-30 | | | | | | |
| Перфоратор | | | | | СПКБ "Спецавтоматика" Москва | |

Имя, подл. Подпись и дата Взам.инв.М Инв.М Взам.инв.М Инв.М Взам.инв.М Инв.М Взам.инв.М Инв.М Взам.инв.М Инв.М Взам.инв.М
Лист и докум. Подпись Дата

Формат А4

Выпуск 4
Серия 5.416-3
Типовые конструкции

| Формат | Зона | Поз. | Обозначение | Наименование | Кол. | Примечание |
|--------|------|------|----------------|---------------------|------|------------|
| | | | | <u>Документация</u> | | |
| A4 | | | АПЭ 44.0-40 СБ | Сборочный чертеж | | |
| | | | | <u>Детали</u> | | |
| A3 | 1 | | АПЭ 44.0-55 | Труба | 2 | |
| A4 | 2 | | АПЭ 44.0-56 | Патрубок | 1 | |
| A4 | 3 | | АПЭ 44.0-57 | Отвод | 4 | |
| A4 | 4 | | АПЭ 44.0-63 | Труба | 1 | |
| A4 | 5 | | АПЭ 44.0-64 | Труба | 1 | |

И.М.Б. и подл. Подпись и дата Вет.инж. И.М.Б. и подл. Подпись и дата

| | | | |
|-------------------------------|-------------------------------|-------------------------------|-------------------------------|
| И.М.Б. и подл. Подпись и дата | И.М.Б. и подл. Подпись и дата | И.М.Б. и подл. Подпись и дата | И.М.Б. и подл. Подпись и дата |
| И.М.Б. и подл. Подпись и дата | И.М.Б. и подл. Подпись и дата | И.М.Б. и подл. Подпись и дата | И.М.Б. и подл. Подпись и дата |

АПЭ 44.0-40

Перфоратор

Лит. Лист Листов

СРКБ
«Спецавтоматика»
Москва

Формат А4

Выпуск 4
Серия 5.416-3
Типовые конструкции

| Формат | Зона | Поз. | Обозначение | Наименование | Кол. | Примечание |
|--------|------|------|----------------|---|------|------------|
| | | | | <u>Документация</u> | | |
| A4 | | | АПЭ 44.0-50 СБ | Сборочный чертеж | | |
| | | | | <u>Детали</u> | | |
| B4 | | | АПЭ 44.0-67 | Патрубок | | |
| | | | | Труба 159x4,5 ГОСТ 8732-78 в 20 ГОСТ 8731-74 | | |
| | | | | L=260±1 | 1 | |
| B4 | 2 | | АПЭ 44.0-68 | Патрубок | | |
| | | | | Труба 159x4,5 ГОСТ 8732-78 в 20 ГОСТ 8731-74 | | |
| | | | | L=200±2 | 1 | |
| | | | | <u>Стандартные изделия</u> | | |
| | | 3 | | Фланец 1-150-10 Ст.20 | | |
| | | | | ГОСТ 12820-80 | 1 | |
| | | 4 | | Отвод 90° 159x4 | | |
| | | | | ГОСТ 17375-83 | 1 | |

И.М.Б. и подл. Подпись и дата Вет.инж. И.М.Б. и подл. Подпись и дата

| | | | |
|-------------------------------|-------------------------------|-------------------------------|-------------------------------|
| И.М.Б. и подл. Подпись и дата | И.М.Б. и подл. Подпись и дата | И.М.Б. и подл. Подпись и дата | И.М.Б. и подл. Подпись и дата |
| И.М.Б. и подл. Подпись и дата | И.М.Б. и подл. Подпись и дата | И.М.Б. и подл. Подпись и дата | И.М.Б. и подл. Подпись и дата |

АПЭ 44.0-50

Отвод

Лит. Лист Листов

СРКБ
«Спецавтоматика»
Москва

Формат А4

Выпуск 4
Серия 5.416-3
Типовые конструкции

| Формат | Зона | Поз. | Обозначение | Наименование | Кол. | Примечание |
|--------|------|------|----------------|---|------|------------|
| | | | | <u>Документация</u> | | |
| A4 | | | АПЭ 44.0-60 СБ | Сборочный чертеж | | |
| | | | | <u>Детали</u> | | |
| B4 | 1 | | АПЭ 44.0-71 | Переключатель | | |
| | | | | Уголок 5-80x50x6 ГОСТ 8510-86 Ст.3 ГОСТ 535-58 | | |
| | | | | L=120-2 | 2 | 0,7 |
| B4 | 2 | | АПЭ 44.0-72 | Переключатель | | |
| | | | | Уголок 80x50x6-В ГОСТ 8510-86 Ст.3 ГОСТ 535-79 | | |
| | | | | L=1985-3 | 2 | 11,7 |
| B4 | 3 | | АПЭ 44.0-73 | Ступенька | | |
| | | | | Труба 20x2,8 ГОСТ 3262-75 | | |
| | | | | L=580±2 | 4 | |

И.М.Б. и подл. Подпись и дата Вет.инж. И.М.Б. и подл. Подпись и дата

| | | | |
|-------------------------------|-------------------------------|-------------------------------|-------------------------------|
| И.М.Б. и подл. Подпись и дата | И.М.Б. и подл. Подпись и дата | И.М.Б. и подл. Подпись и дата | И.М.Б. и подл. Подпись и дата |
| И.М.Б. и подл. Подпись и дата | И.М.Б. и подл. Подпись и дата | И.М.Б. и подл. Подпись и дата | И.М.Б. и подл. Подпись и дата |

АПЭ 44.0-60

Лестница

Лит. Лист Листов

СРКБ
«Спецавтоматика»
Москва

Формат А4

Выпуск 4
Серия 5.416-3
Типовые конструкции

| Формат | Зона | Поз. | Обозначение | Наименование | Кол. | Примечание |
|--------|------|------|----------------|---|------|------------|
| | | | | <u>Документация</u> | | |
| A3 | | | АПЭ 44.0-70 СБ | Сборочный чертеж | | |
| | | | | <u>Детали</u> | | |
| A4 | 1 | | АПЭ 44.0-75 | Переключатель | 1 | |
| A4 | 2 | | АПЭ 44.0-76 | Переключатель | 1 | |
| B4 | 3 | | АПЭ 44.0-77 | Переключатель | | |
| | | | | Уголок 80x50x6-В ГОСТ 8510-86 Ст.3 ГОСТ 535-79 | | |
| | | | | L=223-1 | 2 | 1,3 кг |
| B4 | 4 | | АПЭ 44.0-78 | Переключатель | | |
| | | | | Уголок 80x50x6-В ГОСТ 8510-86 Ст.3 ГОСТ 535-79 | | |
| | | | | L=914-2 | 9 | 5,4 |
| B4 | 5 | | АПЭ 44.0-79 | Переключатель | | |
| | | | | Швеллер 30 ГОСТ 8240-72 Ст.3 ГОСТ 535-79 | | |
| | | | | L=2818-3 | 7 | 90 кг |
| B4 | 6 | | АПЭ 44.0-81 | Переключатель | | |
| | | | | Уголок 80x50x6-В ГОСТ 8510-86 Ст.3 ГОСТ 535-79 | | |
| | | | | L=928-2 | 3 | 5,5 |

И.М.Б. и подл. Подпись и дата Вет.инж. И.М.Б. и подл. Подпись и дата

| | | | |
|-------------------------------|-------------------------------|-------------------------------|-------------------------------|
| И.М.Б. и подл. Подпись и дата | И.М.Б. и подл. Подпись и дата | И.М.Б. и подл. Подпись и дата | И.М.Б. и подл. Подпись и дата |
| И.М.Б. и подл. Подпись и дата | И.М.Б. и подл. Подпись и дата | И.М.Б. и подл. Подпись и дата | И.М.Б. и подл. Подпись и дата |

АПЭ 44.0-70

Рама

Лит. Лист Листов

СРКБ
«Спецавтоматика»
Москва

Формат А4

Выпуск 4
Серия 5.416-3

Имя и подпись, дата, зона, лист, документ, подпись, дата

| Формат | Зона | Лист | Обозначение | Наименование | Кол. | Примечание |
|--------|------|------|-------------|---|------|------------|
| A4 | | 7 | АПЭ 44.0-82 | Переключатель | 4 | |
| A4 | | 8 | АПЭ 44.0-83 | Переключатель | 1 | |
| A4 | | 9 | АПЭ 44.0-84 | Переключатель | 2 | |
| A4 | | 10 | АПЭ 44.0-85 | Переключатель | 9 | |
| A4 | | 11 | АПЭ 44.0-86 | Переключатель | 1 | |
| B4 | | 12 | АПЭ 44.0-87 | Переключатель | | |
| | | | | Условие: АПЭ 44.0-85 ГОСТ 8510-85 Ст. 3 ЛС-1 ГОСТ 535-79 | 1 | 2,5 кг |
| | | | | L=445-1 | 1 | 2,5 кг |
| | | | | АПЭ 44.0-70 | Лист | 2 |

Имя, лист, документ, дата, зона, лист, документ, подпись, дата

Формат А4

Выпуск 4
Серия 5.416-3

Имя и подпись, дата, зона, лист, документ, подпись, дата

| Формат | Зона | Лист | Обозначение | Наименование | Кол. | Примечание |
|--------|------|------|----------------|-------------------|------|------------|
| | | | | Документация | | |
| A4 | | | АПЭ 44.0-80 СБ | Сборочный чертеж | | |
| | | | | Сборочные единицы | | |
| A4 | 1 | | АПЭ 44.0-90 | Фильтр | | |
| | | | | Детали | | |
| A4 | 3 | | АПЭ 44.0-89 | Ушко | 1 | |
| A4 | 4 | | АПЭ 44.0-91 | Кольцо | 1 | |
| A4 | 5 | | АПЭ 44.0-92 | Обечайка | 1 | |
| A4 | 6 | | АПЭ 44.0-93 | Фиксатор | 4 | |
| A4 | 7 | | АПЭ 44.0-94 | Конус | 1 | |
| A4 | 8 | | АПЭ 44.0-95 | Обечайка | 1 | |
| A4 | 9 | | АПЭ 44.0-96 | Кольцо | 1 | |
| | | | | АПЭ 44.0-80 | | |
| | | | | Воронка | | |

Имя, лист, документ, дата, зона, лист, документ, подпись, дата

Формат А4

Выпуск 4
Серия 5.416-3

Имя и подпись, дата, зона, лист, документ, подпись, дата

| Формат | Зона | Лист | Обозначение | Наименование | Кол. | Примечание |
|--------|------|------|----------------|--|------|------------|
| | | | | Документация | | |
| A4 | | | АПЭ 44.0-90 СБ | Сборочный чертеж | | |
| | | | | Детали | | |
| A4 | 1 | | АПЭ 44.0-98 | Обечайка | 1 | |
| A4 | 2 | | АПЭ 44.0-99 | Кольцо | 1 | |
| B4 | 3 | | АПЭ 44.0-101 | Сетка фильтровая 52 ГОСТ 3187-76 φ 248-1 | 1 | |
| | | | | АПЭ 44.0-90 | | |
| | | | | Фильтр | | |

Имя, лист, документ, дата, зона, лист, документ, подпись, дата

Формат А4

Выпуск 4
Серия 5.416-3

Имя и подпись, дата, зона, лист, документ, подпись, дата

| Формат | Зона | Лист | Обозначение | Наименование | Кол. | Примечание |
|--------|------|------|-----------------|------------------|------|------------|
| | | | | Документация | | |
| A4 | | | АПЭ 44.0-100 СБ | Сборочный чертеж | | |
| | | | | Детали | | |
| A4 | 1 | | АПЭ 44.0-103 | Лист | 1 | |
| A4 | 2 | | АПЭ 44.0-104 | Ручка | 2 | |
| | | | | АПЭ 44.0-100 | | |
| | | | | Крышка | | |

Имя, лист, документ, дата, зона, лист, документ, подпись, дата

Формат А4

Выпуск 4
Серия 5.416-3
Типовые конструкции

| Формат | Зона | Лист | Обозначение | Наименование | Кол. | Примечание |
|--------|------|------|-----------------|---------------------|------|------------|
| | | | | <u>Документация</u> | | |
| | | | АПЭ 44.0-110 СБ | Сборочный чертеж | | |
| | | | | <u>Детали</u> | | |
| | | 1 | АПЭ 44.0-106 | Ступень | 7 | |
| | | 2 | АПЭ 44.0-107 | Опора | 2 | |

Исполнитель: Л.А. Пашкина и др. Проверил: И.М. Мухоморов. Утвердил: В.А. Пашкин.

АПЭ 44.0-110

Лестница

| | | |
|------|------|--------|
| Лит. | Лист | Листов |
| | | 1 |

СЛКБ
„Спецавтоматика“
Москва
Формат А4

Выпуск 4
Серия 5.416-3
Типовые конструкции

| И.Строчки | Наименование | Код ОКП | Обозначение документа на поставку | Поставщик | Куда входит (обозначение) | Количество | | | Примечание |
|-----------|----------------------------------|---------|-----------------------------------|-----------|---------------------------|------------|------------|--------------|------------|
| | | | | | | На изделие | в комплект | на резервуар | |
| 1 | Задвижка параллельная | | | | | | | | |
| 2 | с выдвигным цилиндром | | | | | | | | |
| 3 | лем. фланцевая чулунная Руж10МПА | | | | | | | | |
| 4 | (10 кгс/см ²) | | | | | | | | |
| 5 | исп.1 Ду 150 | | ГОСТ 8437-75 | | АПЭ 44.0 | 1 | | 1 | |
| 6 | | | | | | | | | |
| 7 | Устройства запорное | | | | | | | | |
| 8 | указателя уровня | | | | | | | | |
| 9 | жидкости Б-20-16 | | ГОСТ 9652-68 | | АПЭ 44.0 | 4 | | 4 | |
| 10 | Отвод 90° 159x4 | | ГОСТ 17375-83 | | АПЭ 44.0-50 | 1 | | 2 | |
| 11 | Сигнализатор уровня | | | | | | | | |
| 12 | СУС-13-ПП-04И-2,0р | | | | | | | | |
| 13 | (0,25; 1,00; 2,00) | | ТУ 25-02.081991-83 | | АПЭ 44.0 | 6 | | 6 | |
| 14 | Трубка 20-2,5-1205 | | ГОСТ 8446-74 | | АПЭ 44.0 | 4 | | 4 | |
| 15 | | | | | | | | | |
| 16 | Фланец 1-150-10 ст.20 | | ГОСТ 12820-80 | | АПЭ 44.0-50 | 1 | | 2 | |
| 17 | Фланец 1-100-10 ст.20 | | ГОСТ 12820-80 | | АПЭ 44.0-10 | 2 | | 2 | |
| 18 | | | | | | | | | |
| 19 | <u>Крепежные изделия</u> | | | | | | | | |
| 20 | | | | | | | | | |
| 21 | Болт М12x30.58 | | ГОСТ 7798-70 | | АПЭ 44.0 | 4 | | 4 | |
| 22 | Болт М12x40.58 | | ГОСТ 7798-70 | | АПЭ 44.0 | 32 | | 32 | |
| 23 | Болт М20x30.58 | | ГОСТ 7798-70 | | АПЭ 44.0 | 16 | | 16 | |
| 24 | | | | | | | | | |
| 25 | Винт М6x10.58 | | ГОСТ 17473-72 | | АПЭ 44.0 | 16 | | 16 | |
| 26 | Винт М8x16.58 | | ГОСТ 17473-72 | | АПЭ 44.0 | 4 | | 4 | |

Исполнитель: Л.А. Пашкина и др. Проверил: И.М. Мухоморов. Утвердил: В.А. Пашкин.

АПЭ 44.ВП

Бак V=40 м³

Ведомость покупных изделий

| | | |
|------|------|--------|
| Лит. | Лист | Листов |
| | | 2 |

СЛКБ
„Спецавтоматика“
Москва
Формат А3

| Выпуск 4 Серия 5.415-3 и список | Наименование | Код ОКП | Обозначение документа на поставку | Поставщик | Куда входит (обозначение) | Количество | | | Примечание |
|---------------------------------------|--------------|---------|-----------------------------------|-----------|---------------------------|------------|-------------|-------|------------|
| | | | | | | по изданию | по редакции | всего | |
| 1 | Гайка М12.5 | | ГОСТ 5915-70 | | АПЭ 44.0 | 36 | | 36 | |
| 2 | Гайка М20.5 | | ГОСТ 5915-70 | | АПЭ 44.0 | 16 | | 16 | |
| 3 | | | | | | | | | |
| 4 | Шайба 6.04 | | ГОСТ 11371-78 | | АПЭ 44.0 | 16 | | 16 | |
| 5 | | | | | | | | | |
| 6 | Шайба 12.65Г | | ГОСТ 6402-70 | | АПЭ 44.0 | 36 | | 36 | |
| 7 | Шайба 20.65Г | | ГОСТ 6402-70 | | АПЭ 44.0 | 16 | | 16 | |
| 8 | | | | | | | | | |
| 9 | | | | | | | | | |
| 10 | | | | | | | | | |
| 11 | | | | | | | | | |
| 12 | | | | | | | | | |
| 13 | | | | | | | | | |
| 14 | | | | | | | | | |
| 15 | | | | | | | | | |
| 16 | | | | | | | | | |
| 17 | | | | | | | | | |
| 18 | | | | | | | | | |
| 19 | | | | | | | | | |
| 20 | | | | | | | | | |
| 21 | | | | | | | | | |
| 22 | | | | | | | | | |
| 23 | | | | | | | | | |
| 24 | | | | | | | | | |
| 25 | | | | | | | | | |
| 26 | | | | | | | | | |
| 27 | | | | | | | | | |
| 28 | | | | | | | | | |
| 29 | | | | | | | | | |
| 30 | | | | | | | | | |
| 31 | | | | | | | | | |
| 32 | | | | | | | | | |
| 33 | | | | | | | | | |
| 34 | | | | | | | | | |
| 35 | | | | | | | | | |
| 36 | | | | | | | | | |
| 37 | | | | | | | | | |
| 38 | | | | | | | | | |
| 39 | | | | | | | | | |
| 40 | | | | | | | | | |
| 41 | | | | | | | | | |
| 42 | | | | | | | | | |
| 43 | | | | | | | | | |
| 44 | | | | | | | | | |
| 45 | | | | | | | | | |
| 46 | | | | | | | | | |
| 47 | | | | | | | | | |
| 48 | | | | | | | | | |
| 49 | | | | | | | | | |
| 50 | | | | | | | | | |

Итого по докум. Подписано

АПЭ 44.ВП

Лист 2

Формат А3