

ТИПОВЫЕ СТРОИТЕЛЬНЫЕ КОНСТРУКЦИИ ИЗДЕЛИЯ И УЗЛЫ

СЕРИЯ 1.0739-1

КРЕПЛЕНИЕ НА ПРУЖИНЯЩИХ ЗАЩЕЛКАХ
ОБЛИЦОВОЧНЫХ ПЛИТ ИЗ РАЗЛИЧНЫХ
МАТЕРИАЛОВ К СТЕНАМ И КОЛОННАМ
В ИНТЕРЬЕРЕ ПРОИЗВОДСТВЕННЫХ,
ОБЩЕСТВЕННЫХ, АДМИНИСТРАТИВНЫХ
И БЫТОВЫХ ЗДАНИЙ

выпуск 2

изделия

ТЕХНИЧЕСКИЕ УСЛОВИЯ

РАБОЧИЕ ЧЕРТЕЖИ

Уралтщпроект, 620062, г.Екатеринбург, ул.Чебышева, 4

Зах. 828 Инв. 1065-02 Тираж 450

Сдано в печать 11.04.80 1992 г.

1065-02

ТИПОВЫЕ СТРОИТЕЛЬНЫЕ КОНСТРУКЦИИ, ИЗДЕЛИЯ И УЗЛЫ

СЕРИЯ 1.0739-1

КРЕПЛЕНИЕ НА ПРУЖИНЯЩИХ ЗАЩЕЛКАХ
ОБЛИЦОВОЧНЫХ ПЛИТ ИЗ РАЗЛИЧНЫХ
МАТЕРИАЛОВ К СТЕНАМ И КОЛОННАМ
В ИНТЕРЬЕРЕ ПРОИЗВОДСТВЕННЫХ,
ОБЩЕСТВЕННЫХ, АДМИНИСТРАТИВНЫХ
И БЫТОВЫХ ЗДАНИЙ

ВЫПУСК 2

ИЗДЕЛИЯ

ТЕХНИЧЕСКИЕ УСЛОВИЯ
РАБОЧИЕ ЧЕРТЕЖИ

РА ЗРАБОТАНЫ
ПИ ПРОМСТРОЙПРОЕКТ

УТВЕРЖДЕНЫ ГОССТРОЕМ СССР
ПИСЬМО ОТ 29.11.91 № 5/Ч-72
ВВЕДЕНЫ В ДЕЙСТВИЕ С 1.08.92
ПРИКАЗ ОТ 11.02.92 № 6
ПИ ПРОМСТРОЙПРОЕКТ

ГЛАВНЫЙ ИНЖЕНЕР ИНСТИТУТА
ГЛАВНЫЙ АРХИТЕКТОР ПРОЕКТА



И. Б. ЛЬВОВСКИЙ
Н. М. ГАЛКИНА

1065-02

ОБОЗНАЧЕНИЕ	НАИМЕНОВАНИЕ	Стр.
1. 073.9 - 1.2 - ТУ	ТЕХНИЧЕСКИЕ УСЛОВИЯ	3
1. 073.9 - 1.2 - 1	ПРУЖИНЯЩАЯ ЗАЩЕЛКА	9
1. 073.9 - 1.2 - 2	НАПРАВЛЯЮЩАЯ НП 1	10
1. 073.9 - 1.2 - 3	НАПРАВЛЯЮЩАЯ НП 2	11
1. 073.9 - 1.2 - 4	НАПРАВЛЯЮЩАЯ НП 3	12
1. 073.9 - 1.2 - 5	НАПРАВЛЯЮЩАЯ НП 4	13
1. 073.9 - 1.2 - 6	НАПРАВЛЯЮЩАЯ НП 5	14
1. 073.9 - 1.2 - 7	СОЕДИНИТЕЛЬНЫЙ УГОЛОК	15
1. 073.9 - 1.2 - 8	ПЛИТА П1, П2	16
1. 073.9 - 1.2 - 9	ПРОФИЛЬ СТОЙКА ПСЗ... ПС7	17
1. 073.9 - 1.2 - 10	ПРОФИЛЬ НАПРАВЛЯЮЩИЙ ПНЗ... ПН7	18

СОГЛАСОВАНО	ИЗДАНО	ИЗДАНО	ИЗДАНО
	Д. КОНСТРУКТОР	Д. СПЕЦ. БУС	Д. АДМ. НИ-ТА
	ИЗДАНО	ИЗДАНО	ИЗДАНО
	ИЗДАНО	ИЗДАНО	ИЗДАНО
ИЗМ. № ПОР. ПОСЛЕДНЬ И ДАТА	ИЗМ. № ПОР.	ПОСЛЕДНЬ	ДАТА
	ИЗМ. № ПОР.	ПОСЛЕДНЬ	ДАТА
	ИЗМ. № ПОР.	ПОСЛЕДНЬ	ДАТА
	ИЗМ. № ПОР.	ПОСЛЕДНЬ	ДАТА
ИЗМ. № ПОР.	ИЗМ. № ПОР.	ИЗМ. № ПОР.	ИЗМ. № ПОР.
	ИЗМ. № ПОР.	ИЗМ. № ПОР.	ИЗМ. № ПОР.
	ИЗМ. № ПОР.	ИЗМ. № ПОР.	ИЗМ. № ПОР.
	ИЗМ. № ПОР.	ИЗМ. № ПОР.	ИЗМ. № ПОР.

1. 073.9-1.2-0

СОДЕРЖАНИЕ

СТАДИЯ ЛИСТ ЛИСТОВ

1 1

ПРОМСТРОЙПРОЕКТ

ФОРМАТ А4

Настоящие технические условия распространяются на металлические крепежные элементы: пружинящие защелки и направляющие.

Крепежные элементы - пружинящие защелки предназначены для крепления облицовочных плит из пиленого камня, древесностружечных плит, гипсовых, бетонных, стеклораморных плит и др.

1. ТЕХНИЧЕСКИЕ ТРЕБОВАНИЯ

- 1.1. Металлические детали крепежных элементов - пружинящие защелки, направляющие и стойки должны изготавливаться в соответствии с требованиями настоящих технических условий и СН и П II - 23-84 по конструкторской и технологической документации, утвержденной в установленном порядке. Внесение изменений в ТУ, конструкторскую и технологическую документацию в соответствии с ГОСТ 2.503-90.
- 1.2. Основные размеры крепежных элементов пружинящих защелок, направляющих и стоек должны соответствовать рабочим чертежам.

1.073.9-1.2-ТУ

Технические
условия

СТАДИЯ	ЛИСТ	ЛИСТОВ
Р	1	6

ПРОМСТРОЙПРОЕКТ

Копировал ЗАМАЛУЕВА

1065-02

Формат А4

1.3 Для изготовления крепежных элементов, балок принимаются стальные профили из стали марки Ст.3кп2 по ГОСТ 380-88, прессованные профили из алюминиевых сплавов Д1ТК ГОСТ 8617-81 по справочнику „Профили прессованные из алюминиевых магниевого сплавов“.

Каталог г. Москва 1990г.

1.4 Соответствие применяемых материалов предъявляемым требованиям должно подтверждаться сертификатами заводов-поставщиков, а при отсутствии таковых - данными испытаний заводской лаборатории.

1.5 Обрабатываемые поверхности крепежных элементов не должны иметь заусенцев, задиров и забоин. Острые кромки должны быть притуплены.

1.6 Величины отклонений от проектных линейных размеров и геометрических форм не должны превышать требований согласно СН и ПШ-18-75.

1.7 В комплект поставки входят металлические крепежные элементы-пружинящие защелки, соединительные уголки, направляющие, дюбели из полиамида, шурупы и самонарезающие винты, а также сопровождающая документация-паспорт с инструкцией по монтажу и эксплуатации, составленный в соответствии с ГОСТ 2.601-68* - 1 экз. на партию.

ИЗМ. №	ПОДПИСЬ И ДАТА	ИЗМ. №

1.073.9-1.2-ТУ	Лист 2
----------------	-----------

1.8. Все отправочные металлические элементы должны маркироваться. Маркировка должна наноситься несмываемой краской на лицевой стороне элементов и должна содержать обозначение марки элемента и штамп ОТК.

1.9. Упаковка металлических элементов должна обеспечивать их сохранность при транспортировке.

К каждой упаковке отправочных элементов должна прикрепляться бирка размером 150×8×4 из плиты фанерной ГОСТ 8673-82*, на которой указывается :

- наименование завода-изготовителя или его товарный знак ;
- обозначение марок элементов и их количество ;
- адрес заказчика и станция назначения ;
- номер завода ;
- масса упаковки ;
- дата изготовления ;
- штамп ОТК

Крепежные элементы должны упаковываться в деревянные ящики, изготовленные в соответствии с требованиями ГОСТ 2991-85*.

Масса ящиков (брутто) не должна превышать 30кг
Маркировка ящиков должна соответствовать ГОСТ 14192-77*.

2 ПРАВИЛА ПРИЕМКИ

2.1 МЕТАЛЛИЧЕСКИЕ ЭЛЕМЕНТЫ ДОЛЖНЫ БЫТЬ ПРИНЯТЫ ТЕХНИЧЕСКИМ КОНТРОЛЕМ ЗАВОДА-ИЗГОТОВИТЕЛЯ НА ИХ СООТВЕТСТВИЕ ТРЕБОВАНИЯМ НАСТОЯЩИХ ТЕХНИЧЕСКИХ УСЛОВИЙ И РАБОЧИМ ЧЕРТЕЖАМ КМД ДО ИХ ОКРАСКИ.

2.2 ПРИЕМКА И ПОСТАВКА ИЗДЕЛИЙ ДОЛЖНА ПРОИЗВОДИТЬСЯ ПАРТИЯМИ ПО СОГЛАСОВАНИЮ С ПОТРЕБИТЕЛЕМ.

2.3 ПРИЕМКЕ ДОЛЖНЫ ПОДВЕРГАТЬСЯ ВСЕ ЭЛЕМЕНТЫ, ПРИ ЭТОМ КОНТРОЛИРУЮТСЯ:

- КАЧЕСТВО ИСХОДНЫХ МАТЕРИАЛОВ;
- ГЕОМЕТРИЧЕСКИЕ РАЗМЕРЫ;
- КАЧЕСТВО ЗАЩИТНЫХ ПОКРЫТИЙ;
- КОМПЛЕКТНОСТЬ;
- МАРКИРОВКА И УПАКОВКА.

2.4 ПЕРЕДАЧА ИЗДЕЛИЙ НА СКЛАД ГОТОВОЙ ПРОДУКЦИИ ДОПУСКАЕТСЯ ТОЛЬКО ПРИ НАЛИЧИИ ОФОРМЛЕННОЙ ОТК ДОКУМЕНТАЦИИ, ПОДТВЕРЖДАЮЩЕЙ КАЧЕСТВО ИЗДЕЛИЙ.

2.5 ПОТРЕБИТЕЛЬ ИМЕЕТ ПРАВО ПРОИЗВОДИТЬ КОНТРОЛЬНУЮ ПРОВЕРКУ ПРОДУКЦИИ НА СООТВЕТСТВИЕ ТРЕБОВАНИЯМ НАСТОЯЩИХ ТЕХНИЧЕСКИХ УСЛОВИЙ.

3 МЕТОДЫ КОНТРОЛЯ

3.1 ПРОВЕРКА КАЧЕСТВА ИСХОДНЫХ МАТЕРИАЛОВ ПРОИЗВОДИТСЯ ПО СЕРТИФИКАТАМ ЗАВОДОВ-ПОСТАВЩИКОВ, А ПРИ ОТСУТСТВИИ ТАКОВЫХ В ЗАВОДСКИХ УСЛОВИЯХ ПО МЕТОДИКАМ, ИЗЛОЖЕННЫМ В СТАНДАРТАХ И ТЕХНИЧЕСКИХ УСЛОВИЯХ.

ИНВ.№ ПО ДЛ. ПОДПИСЬ И ДАТА. ВЗЛМ. ИИВ. №

1.073.9 - 1.2 - ТУ	Лист
	4

1065-02

- 3.2 ГЕОМЕТРИЧЕСКИЕ РАЗМЕРЫ ИЗДЕЛИЙ КОНТРОЛИРУЮТСЯ ЛИНЕЙКОЙ ПО ГОСТ 427-75* ИЛИ РУЛЕТКОЙ ПО ГОСТ 1502-89*
- 3.3 КОНТРОЛЬ КАЧЕСТВА ЗАЩИТНЫХ ПОКРЫТИЙ ВЫПОЛНЯТЬ ПО СН И П 3.04.03-85.
- 3.4 ПРОВЕРКА КОМПЛЕКТНОСТИ ПОСТАВКИ ПРОИЗВОДИТСЯ СЛИЧЕНИЕМ ПОДГОТОВЛЕННОЙ К ОТПРАВКЕ ПАРТИИ С КОМПЛЕКТНОСТЬЮ, УКАЗАННОЙ В ПАСПОРТЕ.
- 3.5 НАЛИЧИЕ МАРКИРОВКИ, ЕЕ СОДЕРЖАНИЕ И КАЧЕСТВО УПАКОВКИ КОНТРОЛИРУЮТСЯ ВНЕШНИМ ОСМОТРОМ.

4 ТРАНСПОРТИРОВАНИЕ И ХРАНЕНИЕ

- 4.1 УСЛОВИЯ ТРАНСПОРТИРОВАНИЯ И ХРАНЕНИЯ ЭЛЕМЕНТОВ ДОЛЖНЫ ИСКЛЮЧИТЬ ВОЗМОЖНОСТЬ ИХ ЗАГРЯЗНЕНИЯ И МЕХАНИЧЕСКИХ ПОВРЕЖДЕНИЙ.
- 4.2 ПРИ ХРАНЕНИИ ДОЛЖНА БЫТЬ ОБЕСПЕЧЕНА ЗАЩИТА КОНСТРУКЦИЙ ОТ АТМОСФЕРНЫХ ОСАДКОВ.

5 УКАЗАНИЯ ПО МОНТАЖУ

- 5.1 МОНТАЖ И ЭКСПЛУАТАЦИЯ МЕТАЛЛИЧЕСКИХ ЭЛЕМЕНТОВ ДОЛЖЕН ПРОИЗВОДИТСЯ В СООТВЕТСТВИИ С ТРЕБОВАНИЯМИ СН И П III -18-75.
- 5.2 ПРИ ПРОИЗВОДСТВЕ МОНТАЖНЫХ РАБОТ НЕ ДОПУСКАЮТСЯ МЕХАНИЧЕСКИЕ ПОВРЕЖДЕНИЯ ИХ ЗАЩИТНОГО ПОКРЫТИЯ

1.073.9-1.2-ТУ

ЛКСТ

5

1065-02

Копировал Замотаева

ФОРМАТ 30

6. ГАРАНТИИ ПОСТАВЩИКА

6.1 ЗАВОД - ИЗГОТОВИТЕЛЬ ДОЛЖЕН ГАРАНТИРОВАТЬ СООТВЕТСТВИЕ МЕТАЛЛИЧЕСКИХ ЭЛЕМЕНТОВ ТРЕБОВАНИЯМ НАСТОЯЩИХ ТЕХНИЧЕСКИХ УСЛОВИЙ ПРИ СОБЛЮДЕНИИ ПРАВИЛ ТРАНСПОРТИРОВАНИЯ, ХРАНЕНИЯ, МОНТАЖА И ЭКСПЛУАТАЦИИ, УСТАНОВЛЕННЫХ ТУ



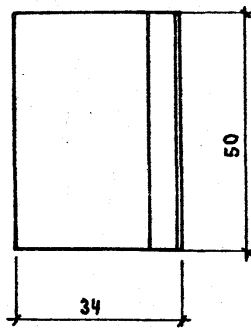
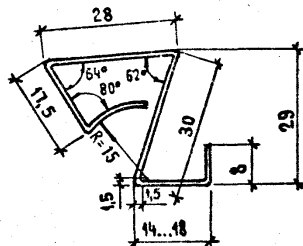
ФОРМ. № ПОДЛ. ПОДПИСЬ И ДАТА ВЗАИМ. ИМЕНИ

1.073.9 - 1.2 - ТУ

СТР.

6

1065 - 02



1.073.9-1.2-1

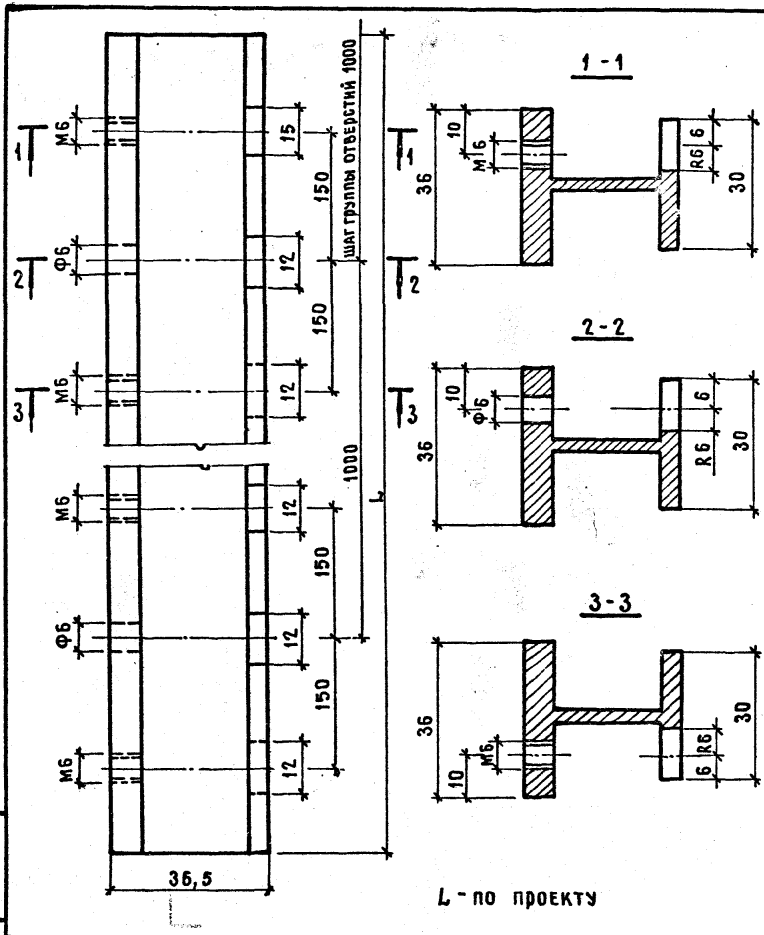
Пружинящая
защелка

СТАДИЯ	МАССА	МАСШТАБ
Р	0,038	
Лист	Листов 1	

НАЧ. ОУД	БЕРГЕЕВ	<i>[Signature]</i>
Н. КОНТР.	ГАЛКИНА	<i>[Signature]</i>
ГАП	ГАЛКИНА	<i>[Signature]</i>
РУК. БР.	СТРОИТЕЛЕВА	<i>[Signature]</i>

01 50,3x50x125 ГОСТ 19904-90
СТ КЛ 2 ГОСТ 14918-80

ПРОМСТРОЙПРОЕКТ



L - по проекту

№ ПОЛ. ПОДАТЬЕ И ДАТА
ВЗАМ. ИВ. №

ИМ. ОТА.	СЕРГЕЕВ	<i>[Signature]</i>
Н. КОНТР.	ГАЛКИНА	<i>[Signature]</i>
ГАП	ГАЛКИНА	
РУК. БР.	СТРОИТЕЛЕВА	<i>[Signature]</i>

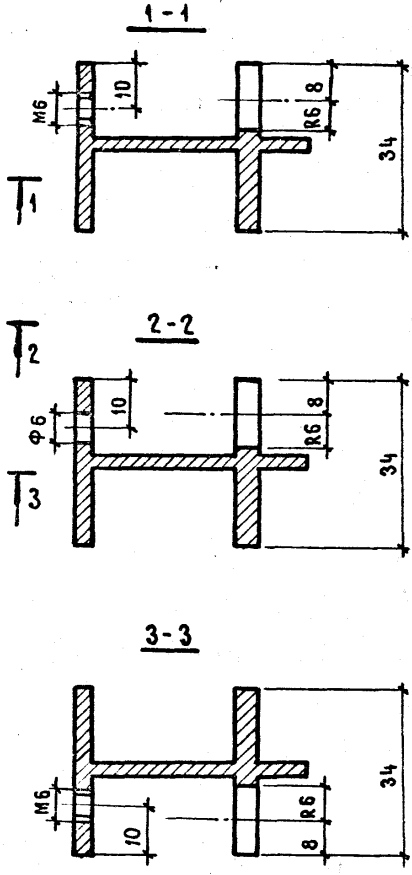
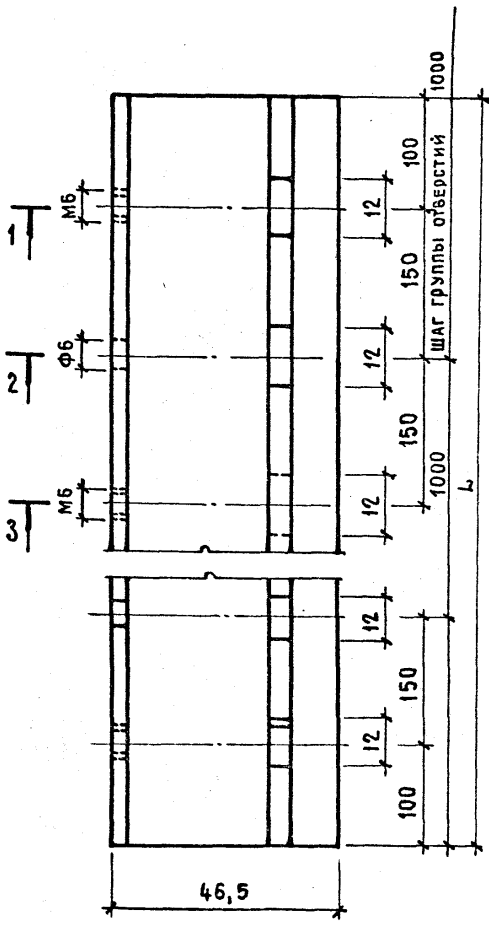
1.073.9-1,2-2

Направляющая
НП 1

Двутавр Д1ТК430385×Л10СТ8617-81

СТАДИЯ	МАССА	МАСШТАБ
р	по проекту	
Лист	Листов 1	
ПРОМСТРОЙПРОЕКТ		

1065-02



L - по проекту

1.073.9-1.2-3

Направляющая
НП 2

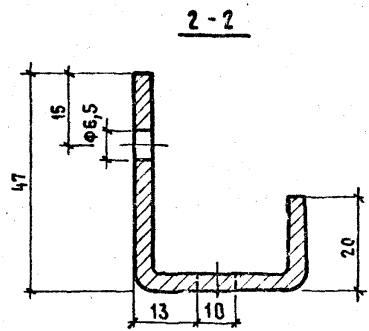
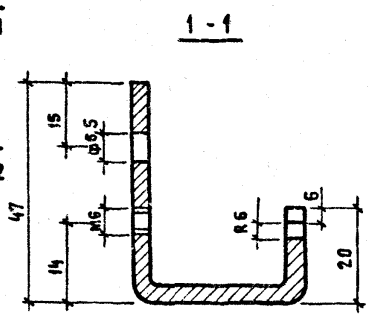
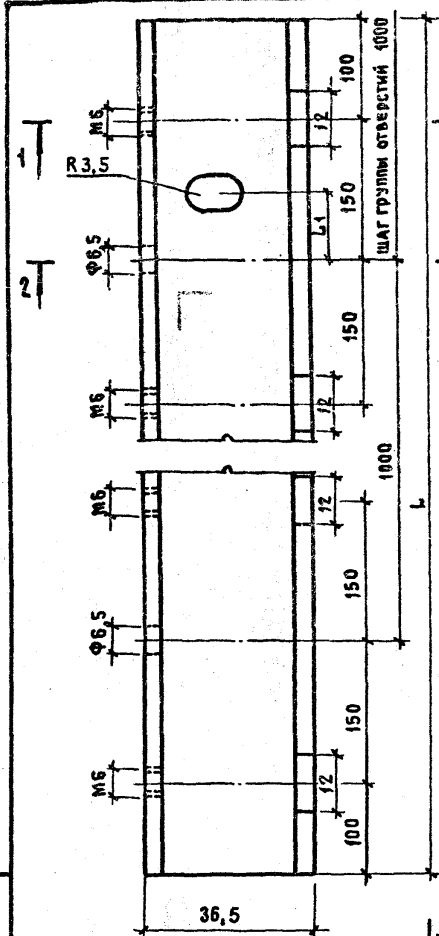
СТАДИЯ	МАССА	МАСШТАБ
Р	по проекту	
Лист	Листов 1	

НАЧ.ОТД	СЕРГЕЕВ	<i>[Signature]</i>
Н.КОНТР.	ГАЛКИНА	<i>[Signature]</i>
ГАП	ГАЛКИНА	<i>[Signature]</i>
РУК.БР.	СТРОНТЕЛОВА	<i>[Signature]</i>

ДВУТАВР Д1ТК430584×ЛГОСТ8617-81

ПРОМСТРОЙПРОЕКТ

1065-02



L₁, L - по проекту

ВЗАМ. ИМБ. №
 № ПОС. А. ПОДРОБНОС. И ТАТА

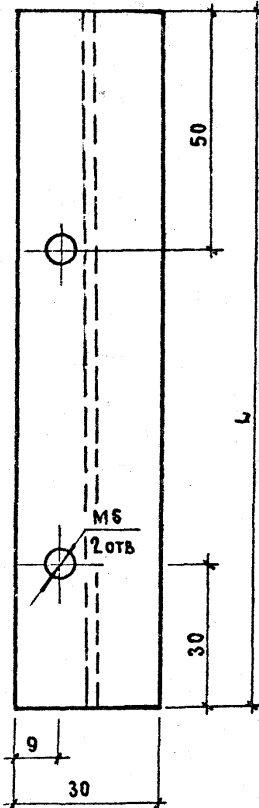
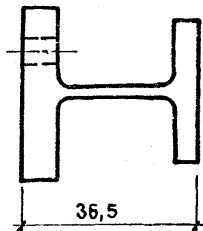
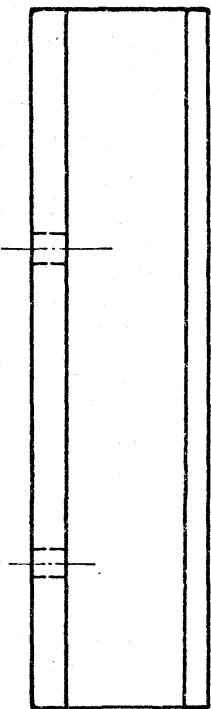
НАЧ. ОТД.	СЕРГЕЕВ		
Н. КОНТР.	ГАЛКИНА		
ТАП	ГАЛКИНА		
РУК. БР.	СТРОИТЕЛЕВА		

1. 073. 9-1. 2-4

Направляющая
 ИЛЗ

Профиль Д1ТК440736×3 ГОСТ8617-81

СТАДИЯ	МАССА	МАСШТАБ
Р	по проекту	
Лист	Листов 1	
ПРОМСТРОЙПРОЕКТ		



L - по проекту

1.073.9-1.2-5

Направляющая
НП 4

СТАДИЯ	МАССА	МАСШТАБ
Р	по проекту	
ЛИСТ	Листов 1	

ИЛЧ. ОЛД.	Сергеев	
И. КОНТ.	Галкина	
ГАП	Галкина	
РУК. БР.	Стронделов	

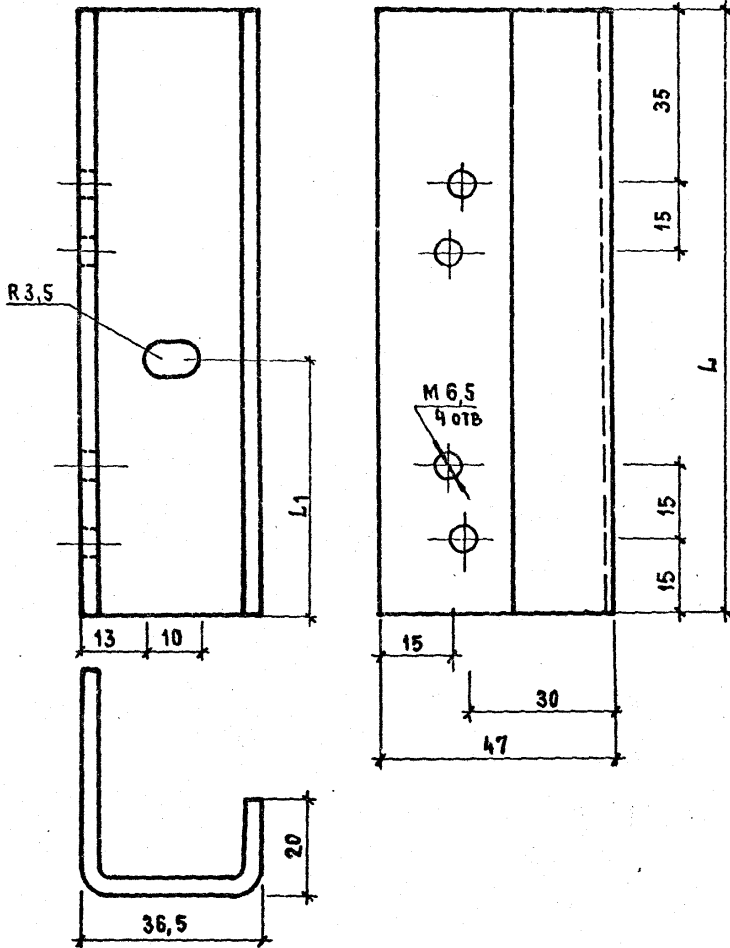
Завтавр Д17К420335×1 ГОСТ 6617-61

ПРОМСТРОЙПРОЕКТ

1065-02

Копирова Замалуева

Формат А4



L1, L - по проекту

ИЗМ. № ПОРЯД.	СОДЕРЖИС И ДАТА	ВЗАИМ. ИЛИ №

НАЧ. ОТД.	СЕРГЕЕВ	<i>[Signature]</i>
И. КОНТР.	ГАЛКИНА	<i>[Signature]</i>
ГАП	ГАЛКИНА	<i>[Signature]</i>
РУК. БР.	СТРОИТЕЛЕВА	<i>[Signature]</i>

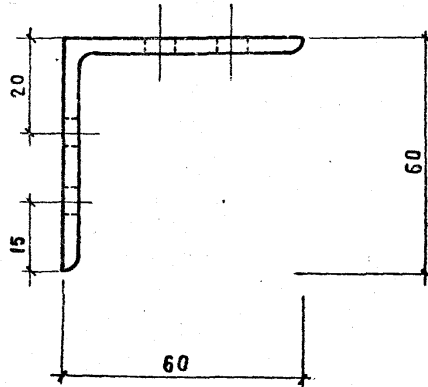
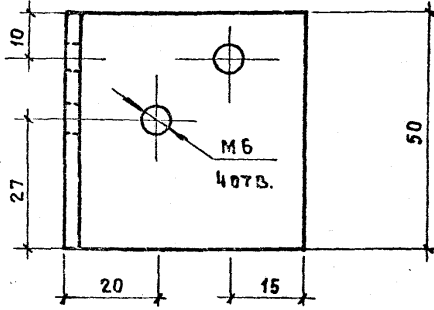
1.073.9-1.2-6		
Направляющая ИП 5		
СТADIЯ	МАССА	МАСШТАБ
Р	ПО ПРОЕКТУ	
ЛИСТ	ЛИСТОВ 1	
ПРОМСТРОЙПРОЕКТ		

Профиль Д1ТК 440136×L
ГОСТ 8617-81

1065-02

Копироваа ЗАМАЛУЕВА

ФОРМАТ А4



1.073.9-1.2-7

Соединительный
УГОЛОК

СТАДИЯ	МАССА	МАСШТАБ
Р	0,098	—
Лист	Листов 1	

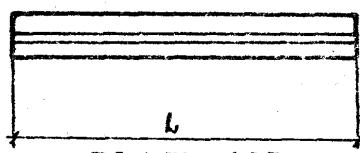
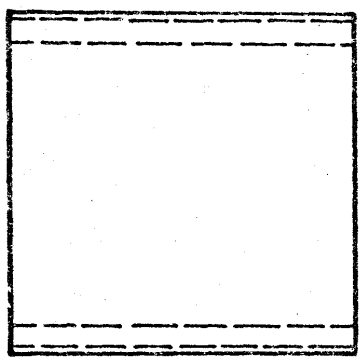
Нач. отд.	Сергеев
Н. контр.	Галкина
ГАП	Галкина
Рук. бр.	Строительева

Уголок А1ТК410152×50 ГОСТ 8617-81
ГОСТ 13737-80

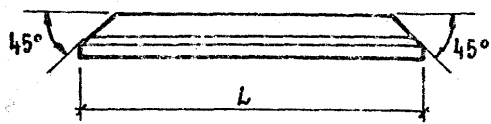
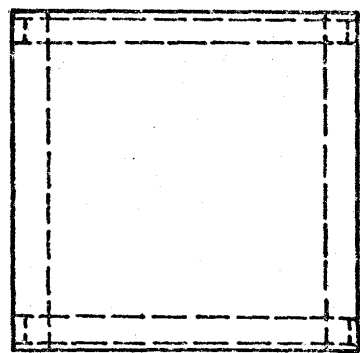
ПРОМСТРОЙПРОЕКТ

1055-02

П1 КПИ, АСП



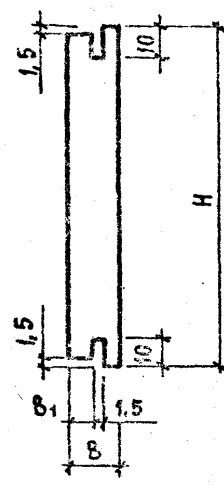
П2 КПИ, АСП



ДЛЯ ПЛИТ ИЗ
ЕСТЕСТВЕННЫХ И
ИСКУССТВЕННЫХ
КАМНЕЙ

B	B ₁
20	10
25	15
30	15

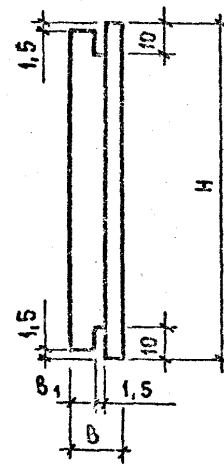
L - 400... 600
H - 300... 600



ДЛЯ ПЛИТ ИЗ
АСП

B	B ₁
16	8
19	8
22	10

L - 400... 1000
H - 600... 2000



ИНВ. № ПОДА. ПОДПИСЬ И ДАТА
ИЗМ. № 2

Нач. отд.	БЕРГЕЕВ	<i>[Signature]</i>
И. контр.	ГАЛКИНА	<i>[Signature]</i>
ГАП	ГАЛКИНА	<i>[Signature]</i>
Рук. б.о.	БРОНТЕЛОВА	<i>[Signature]</i>

1. 073.9-1.2-8

ПЛИТА П1, П2

СТАДИЯ	ВЕРСА	МАШТАБ
P	по проекту	—
Лист	Листов 1	

ПРОМСТРОЙПРОЕКТ

1065-02

Формат А4