



ГОСУДАРСТВЕННЫЙ СТАНДАРТ
СОЮЗА ССР

**АППАРАТЫ КИНОКОПИРОВАЛЬНЫЕ
ДЛЯ ОПТИЧЕСКОЙ ПЕЧАТИ
70-, 35-, и 16-мм КИНОФИЛЬМОВ**

**РАЗМЕРЫ И РАСПОЛОЖЕНИЕ ПРОСВЕЧИВАЕМЫХ
И ЭКСПОНИРУЕМЫХ ПОЛЕЙ, МЕТОДЫ КОНТРОЛЯ**

ГОСТ 26018—83

Издание официальное

ГОСУДАРСТВЕННЫЙ КОМИТЕТ СССР ПО СТАНДАРТАМ
Москва

АППАРАТЫ КИНОКОПИРОВАЛЬНЫЕ ДЛЯ ОПТИЧЕСКОЙ

ПЕЧАТИ 70-, 35- И 16-ММ КИНОФИЛЬМОВ

Размеры и расположение просвечиваемых
и экспонируемых полей. Методы контроляOptical printers for 70-, 35- and 16-mm
motion-picture films. Dimensions and
position of translucent and exposed areas,
methods of controlГОСТ
26018—83Взамен
ГОСТ 21911—76,
ГОСТ 21912—76

ОКП 44 6200

Постановлением Государственного комитета СССР по стандартам от 17 декабря
1983 г. № 6090 срок введения установлен

с 01.01.85

Несоблюдение стандарта преследуется по закону

Настоящий стандарт распространяется на кинокопировальные аппараты для оптической прерывистой печати 70-, 35- и 16-мм кинофильмов и устанавливает размеры и расположение просвечиваемых полей на 70-, 35-, и 16-мм исходных фильмовых материалах, экспонируемых полей на 70-, 35-, 32(2×16)— и 16-мм киноплёнках, коэффициенты оптического увеличения и методы контроля.

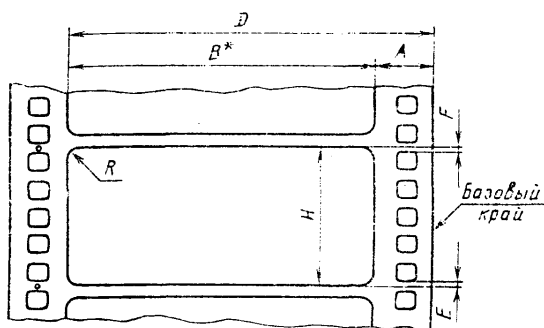
1. РАЗМЕРЫ И РАСПОЛОЖЕНИЕ

1.1. Размеры и расположение просвечиваемых и экспонируемых полей кинокопировальных аппаратов для печати 70-мм кинофильмов с 35-мм исходных фильмовых материалов в зависимости от выполняемой технологической операции должны соответствовать указанному на черт. 1, 2 и в табл. 1.

1.2. Размеры и расположение просвечиваемых и экспонируемых полей кинокопировальных аппаратов для печати 35-мм кинофильмов обычного формата с 70- и 35-мм исходных фильмовых материалов в зависимости от выполняемой технологической операции должны соответствовать указанному на черт. 1, 2 и в табл. 2.

1.3. Размеры и расположение просвечиваемых и экспонируемых полей кинокопировальных аппаратов для печати 35-мм кинофильмов широкоэкранный формата с 70- и 35-мм исходных фильмовых материалов в зависимости от выполняемой технологической операции должны соответствовать указанным на черт. 1, 2 и в табл. 3.

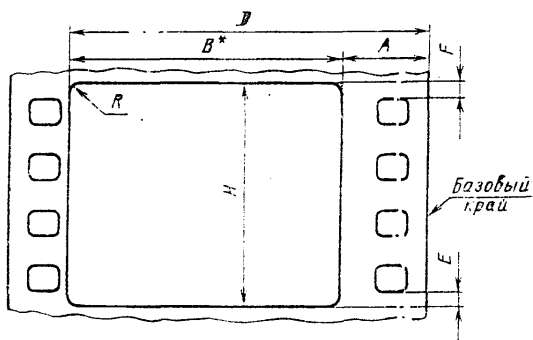
Просвечиваемое поле на 70-мм исходном
фильмовом материале и экспонируемое поле
кинокопировального аппарата для печати 70-мм
кинофильмов



* Размер для справок.

Черт. 1

Просвечиваемое поле на 35-мм исходном
фильмовом материале и экспонируемое поле
кинокопировального аппарата для печати 35-мм
кинофильмов



* Размер для справок.

Черт. 2

Таблица 1

Печать 70-мм фильмовых материалов

мм

Обозначения размеров	Размеры и расположение экспонируемых полей кинокопировальных аппаратов на 70-мм киноплёнке	
	Печать промежуточных позитивов и контратипов на обращаемой киноплёнке	Печать контратипов
<i>A</i>	8,60 _{-0,20}	≤9,30**
<i>D</i>	61,40 ^{+0,30}	≥60,70**
<i>B*</i>	52,80	51,40
<i>H</i>	23,80 ^{+0,10}	23,00 ^{+0,50}
(<i>E—F</i>), не более	0,15	
<i>R</i> , не более	0,50	

Обозначения размеров	Размеры и расположение просвечиваемых полей на 35-мм исходных фильмовых материалах				
	широкоэкранных		обычных		универсального формата
	Печать промежуточных позитивов	Печать контратипов	Печать промежуточных позитивов	Печать контратипов	
<i>A</i>	7,60 _{-0,20}	7,80 _{-0,10}	7,60 _{-0,20}	7,80 _{-0,10}	5,00±0,05
<i>D</i>	30,00±0,05	29,80 ^{+0,10}	30,00±0,05	29,80 ^{+0,10}	30,00±0,05
<i>B*</i>	22,40	22,00	22,40	22,00	25,00
<i>H</i>	19,10 ^{+0,10}				11,80±0,05
(<i>E—F</i>), не более	0,15				
<i>R</i> , не более	0,20				

* Размеры для справок.

** Для аппаратов 23МТО, изготовленных до 01.01.85, допускаются следующие значения экспонируемых полей: $A \leq 9,8$ и $D \geq 60,00$.

Печать 35-мм фильмоых материалов обычного формата
мм

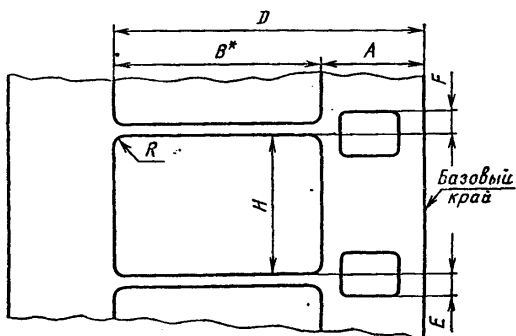
Обозначения размеров	Размеры и расположение экспонируемых полей кинокопировальных аппаратов на 35-мм киноплёнке	
	Печать промежуточных позитивов, фильмокопий и контратипов на обращаемой киноплёнке	Печать контратипов
A	7,60 _{-0,20}	≤ 7,80
D	29,90 ^{+0,30}	≥ 29,75
B*	22,30	21,95
H	19,10 ^{+0,10} _{-2,40}	16,00 ^{+0,50}
(E—F), не более	0,15	
R, не более	0,20	0,80

Обозначения размеров	Размеры и расположение просвечиваемых полей на исходных фильмоых материалах		
	70-мм	35-мм широкоэкранных	16-мм
	Печать всех видов фильмоых материалов	Печать промежуточных позитивов и контратипов на обращаемой киноплёнке	Печать промежуточных позитивов
A	8,70±0,10	7,60 _{-0,20}	2,90 _{-0,25}
D	61,10±0,10	29,90 ^{+0,30}	13,15±0,15
B*	52,40	22,30	10,25
H	24,20 ^{+0,10}	19,10 ^{+0,10}	7,65 ^{+0,05}
(E—F), не более	0,15		
R, не более	0,30	0,20	0,10

* Размеры для справок.

1.4. Размеры и расположение просвечиваемых и экспонируемых полей кинокопировальных аппаратов для печати 16-мм кинофильмов на 32(2×16) — и 16-мм киноплёнку с 70- и 35-мм исходных фильмоых материалов в зависимости от выполняемой технологической операции должны соответствовать указанным на черт. 1—4 и в табл. 4.

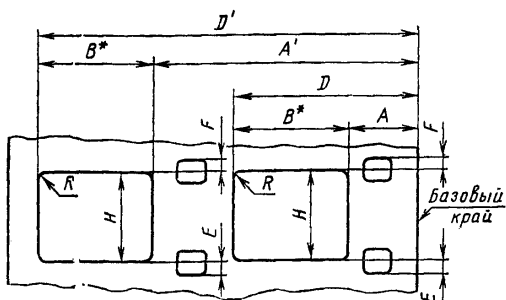
Просвечиваемое поле на 16-мм исходном
фильмовом материале и экспонируемое поле
кинокопировального аппарата для печати 16-мм
кинофильмов



* Размер для справок.

Черт. 3

Экспонируемое поле кинокопировального
аппарата для печати 16-мм кинофильмов
на 32 (2×16)-мм киноплёнку



* Размер для справок.

Черт. 4

Печать 35-мм фильмовых материалов широкоэкранный формата
мм

Обозначения размеров	Размеры и расположение экспонируемых полей кинокопировальных аппаратов на 35-мм киноплёнке	
	Печать промежуточных позитивов, фильмокопий и контратипов на обрабатываемой киноплёнке	Печать контратипов
A	7,60 ^{-0,20}	<7,80
D	29,90 ^{+0,30}	≥29,75
B*	22,30	21,95
H	19,10 ^{+0,10}	18,60 ^{+0,20}
(E—F), не более	0,15	
R, не более	0,20	0,80

Обозначения размеров	Размеры и расположение просвечиваемых полей кинокопировальных аппаратов на исходных фильмовых материалах	
	70-мм	35-мм универсального формата
	Печать всех видов фильмовых материалов	Печать контратипов
A	9,45±0,10	5,00±0,05
D	60,50±0,10	30,00±0,05
B*	51,05	25,00
H	23,80 ^{+0,10}	11,80±0,05
(E—F), не более	0,15	
R, не более	0,30	0,20

* Размеры для справок.

1.5. Коэффициенты оптического увеличения кинокопировальных аппаратов для печати фильмовых материалов всех форматов должны соответствовать указанным в табл. 5.

1.6. Вертикальные края просвечиваемых и экспонируемых полей должны быть параллельными, а горизонтальные — перпендикулярными к базовому краю киноплёнки. Допуски параллельности и перпендикулярности не более ±30°.

1.7. Горизонтальные края двух экспонируемых полей на 32(2×16)-мм киноплёнке должны лежать на одной прямой. Предельное отклонение не должно быть более 0,05 мм.

Печать 32 (2×16) — и 16-мм фильмовых материалов
мм

Обозначения размеров	Размеры и расположение экспонируемых полей кинокопировальных аппаратов на 32(2×16)— и 16-мм киноплёнках	
	Печать фильмокопий и контратипов на обрабатываемой киноплёнке	Печать контратипов
<i>A</i>	2,90 _{-0,25}	2,95 _{-0,25}
<i>D</i>	13,15 ^{+0,15} _{-0,15}	13,00 ^{+0,25}
<i>B*</i>	10,25	10,25
<i>A'</i>	18,86 _{-0,31}	18,91 _{-0,26}
<i>D'</i>	29,11 ^{+0,05} _{-0,25}	28,96 ^{+0,25}
<i>H</i>	7,65 ^{+0,05}	7,42 ^{+0,15}
(<i>E—F</i>), не более	0,15	
* <i>R</i> , не более	0,10	

Обозначения размеров	Размеры и расположение просвечиваемых полей на исходных фильмовых материалах		
	70-мм	35-мм обычных	
	Печать контратипов	Печать фильмокопий и контратипов на обрабатываемой киноплёнке	Печать контратипов
<i>A</i>	8,70±0,10	7,60 _{-0,20}	7,80 _{-0,10}
<i>D</i>	61,10±0,10	30,00 ^{+0,05}	29,80 ^{+0,10}
<i>B*</i>	52,40	22,40	22,00
<i>H</i>	24,20 ^{+0,10}	16,60 ^{+0,10}	16,10 ^{+0,30}
(<i>E—F</i>), не более	0,15		
<i>R</i> , не более	0,30	0,20	

* Размеры для справок.

1.8. Размеры и расположение экспонируемых полей для получения непрозрачных межкадровых промежутков при печати 35-мм позитивов или контратипов на обрабатываемой плёнке обычного формата указаны в справочном приложении.

Таблица 5

Коэффициенты оптического увеличения

Формат исходного фильмового материала, мм		Формат получаемого фильмового материала, мм													
		70		35		35		32(2X16) и 16							
К _Г		К _В		К _Г		К _В		К _Г		К _В					
		К _Г		К _В		К _Г		К _В		К _Г		К _В			
Формат исходного фильмового материала, мм		обычный		широкоэкранный		К _Г		К _В		К _Г		К _В			
К _Г		К _В		К _Г		К _В		К _Г		К _В		К _Г		К _В	
70	—	—	—	0,700 ± 0,004	—	0,440 ± 0,003	0,880 ± 0,005	—	—	0,330 ± 0,005	—	—	—		
35 обычный	2,36 ± 0,02	—	—	1,02 ± 0,01	—	—	—	—	—	0,469 ± 0,004	—	—	—		
35 широкоэкранный	2,51 ± 0,04	1,26 ± 0,02	—	1,74 ± 0,04	0,87 ± 0,02	—	—	—	—	—	—	—	—		
35 универсальный	2,04 ± 0,04	—	—	—	—	0,89 ± 0,02	1,78 ± 0,03	—	—	—	—	—	—		
16	—	—	—	2,20 ± 0,03	—	—	—	—	—	—	—	—	1,02 ± 0,01		

* К_Г — коэффициент оптического увеличения по горизонтали.К_В — коэффициент оптического увеличения по вертикали.

2. МЕТОДЫ КОНТРОЛЯ

2.1. Контроль просвечиваемых и экспонируемых полей следует проводить при помощи бесконтактного оптического измерительного прибора с допускаемой погрешностью не более 5 мкм при измерении линейных величин и не более 1' — при измерении угловых.

2.2. Для контроля экспонируемых и просвечиваемых полей следует применять киноплёнку:

70-мм по ГОСТ 11272—78;

35-мм по ГОСТ 4896—80;

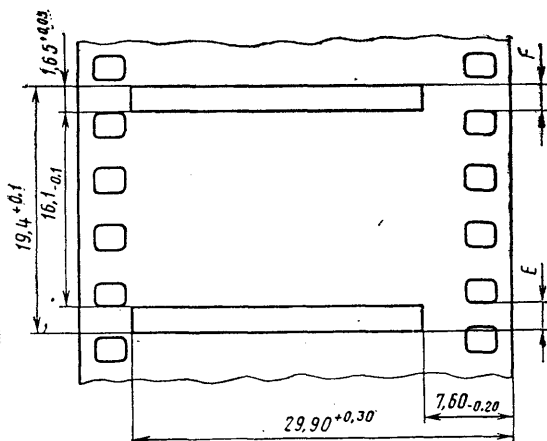
16- и 32(2×16)-мм по ГОСТ 20904—82.

Примечание. Проверку размеров и расположения просвечиваемых полей в кинокопировальных аппаратах, в которых кромки рамок кадровых окон находятся в контакте с кинолентой, допускается проводить при помощи шаблона.

2.3. Условия экспонирования и химико-фотографической обработки должны обеспечивать получение плотности экспонируемого поля $1,2 \pm 0,2$. Обработку следует производить в соответствии с технологией, установленной для киноплёнки данного типа. Размеры и расположение полей проверяют в течении 24 ч после их обработки.

ЭКСПОНИРУЕМЫЕ ПОЛЯ ДЛЯ ЗАСВЕТКИ МЕЖКАДРОВЫХ ПРОМЕЖУТКОВ

Форма, размеры и расположение на 35-мм киноплёнке экспонируемых полей для получения непрозрачных межкадровых промежутков при печати 35-мм кинофильмов обычного формата (позитивов или контратипов на обращаемой киноплёнке) должны соответствовать указанным на чертеже.



Вертикальные края экспонируемых полей должны быть параллельны, а горизонтальные — перпендикулярны базовому краю киноплёнки. Допуски параллельности и перпендикулярности не должны быть более $\pm 30'$.

Разность значений E и F не должна быть более 0,2 мм.

Проверка размеров и расположения экспонируемых полей проводится в соответствии с пп. 2.1—2.3.

Редактор *М. В. Глушкова*
Технический редактор *Л. Я. Мигрофанова*
Корректор *В. В. Лобачева*

Сдано в наб. 26.12.83 Подп. в печ. 28.03.84 0,75 п. л. 0,75 усл. кр.-отт. 0,53 уч.-изд. л.
Тираж 8000 Цена 3 коп.

Ордена «Знак Почета» Издательство стандартов, 123557, Москва, Новопресненский пер., 3.
Калужская типография стандартов, ул. Московская, 256. Зак. 100