



**ГОСУДАРСТВЕННЫЙ СТАНДАРТ  
СОЮЗА ССР**

---

**СОЕДИНИТЕЛИ РАДИОЧАСТОТНЫЕ  
КОАКСИАЛЬНЫЕ**

**ПРИСОЕДИНИТЕЛЬНЫЕ РАЗМЕРЫ**

**ГОСТ 20265-83**

**Издание официальное**

Цена 3 коп.

**ГОСУДАРСТВЕННЫЙ КОМИТЕТ СССР ПО СТАНДАРТАМ  
Москва**

## СОЕДИНИТЕЛИ РАДИОЧАСТОТНЫЕ КОАКСИАЛЬНЫЕ

## Присоединительные размеры

Coaxial radio-frequency connectors. Coupling  
dimensionsГОСТ  
20265—83Взамен  
ГОСТ 20265—74

ОКП 63 8300

Постановлением Государственного комитета СССР по стандартам от 27 октября 1983 г. № 5164 срок действия установлен

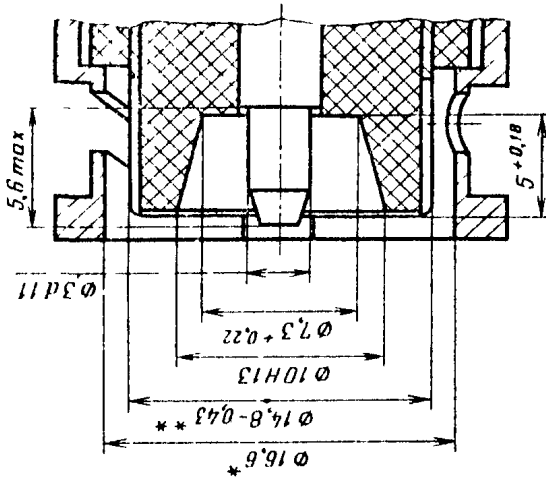
с 01.01.85  
до 01.01.90

Несоблюдение стандарта преследуется по закону

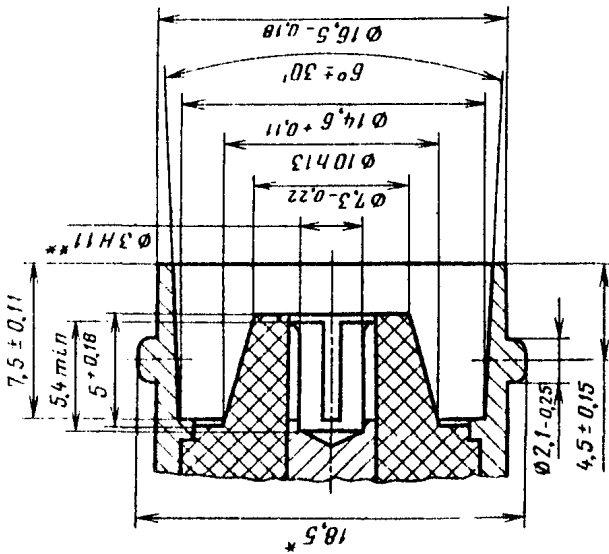
1. Настоящий стандарт распространяется на радиочастотные коаксиальные соединители и устанавливает их присоединительные размеры.

2. Присоединительные размеры соединителей, волновые сопротивления и верхние границы рабочего диапазона частот указаны на черт. 1—10 и в таблице.

Тип I. Валка



Тип I. Розетка

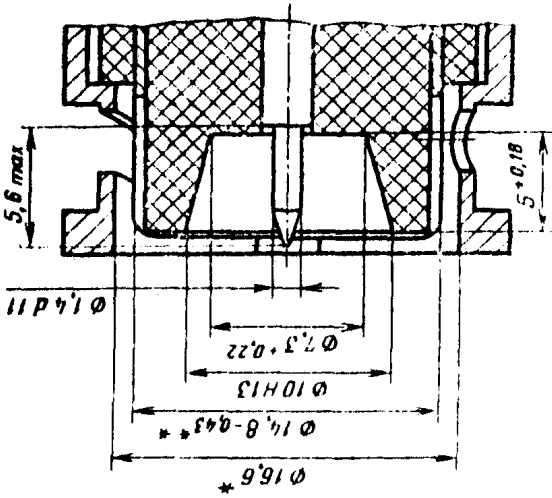


\* Размеры для справок.

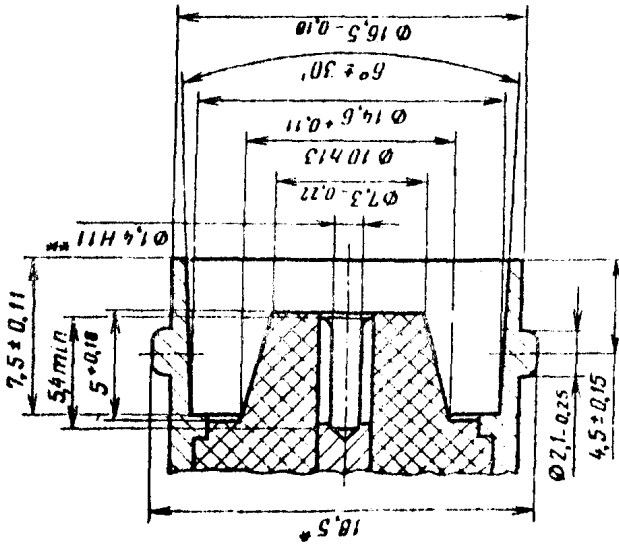
\*\* Размеры до шлицевания.

Черт. 1

Тип II. Вала



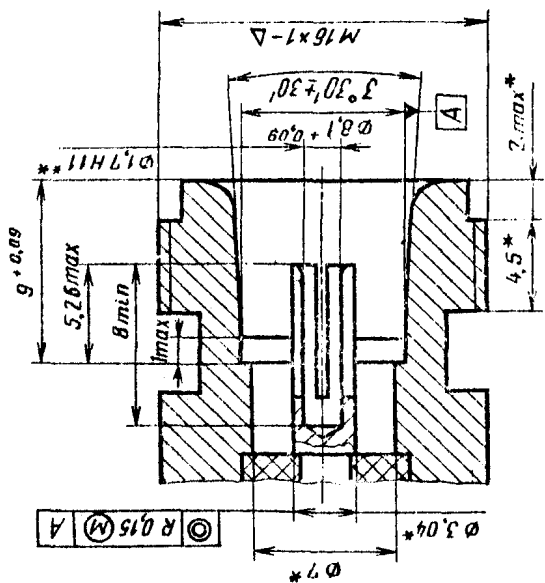
Тип II. Розетка



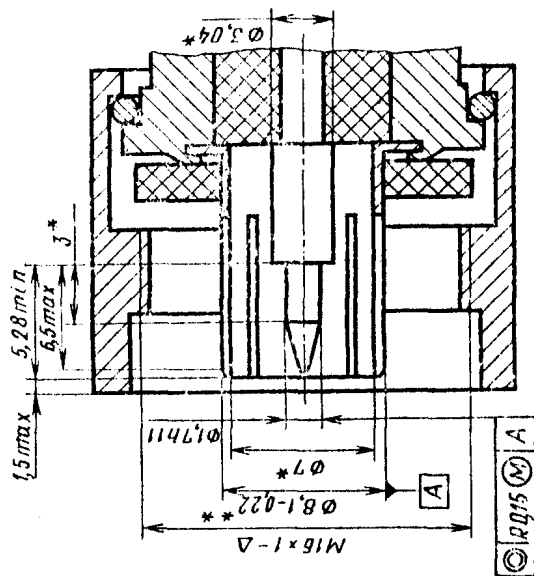
\* Размеры для справок.  
 \*\* Размер до шлицевания.

Черт. 2

Тип III. Розетка



Тип III. Вилка



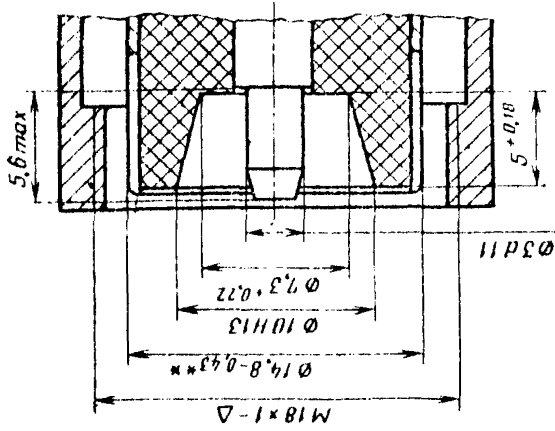
\* Размеры для справок.

\*\* Размеры до шлицевания.

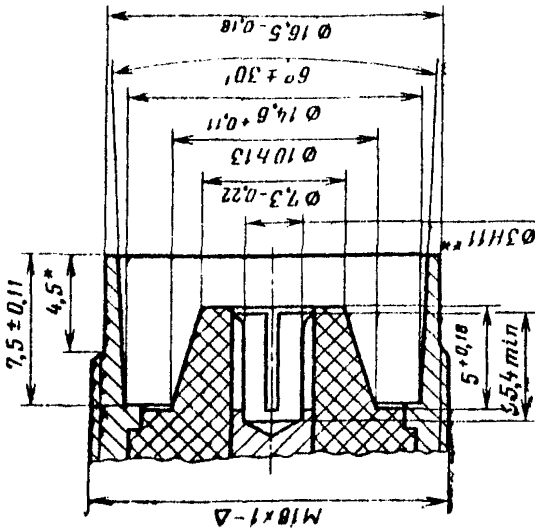
Черт. 3

Примечание. Отклонение от соосности — при жесткой фиксации внутреннего проводника.

Тип IV. Вилка



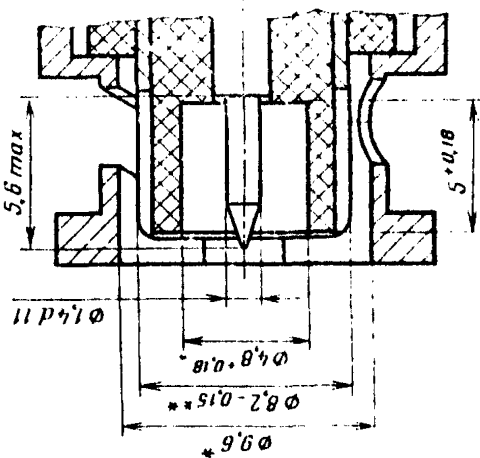
Тип IV. Розетка



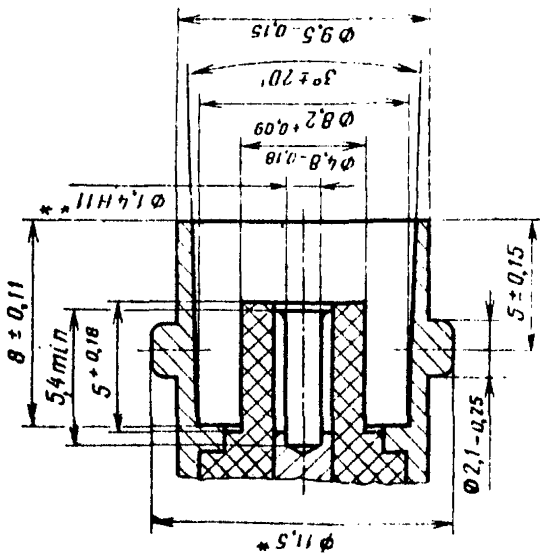
- \* Размер для справок.
- \*\* Размеры до шлицевания.

Черт. 4

Тип V. Вилка



Тип V. Розетка

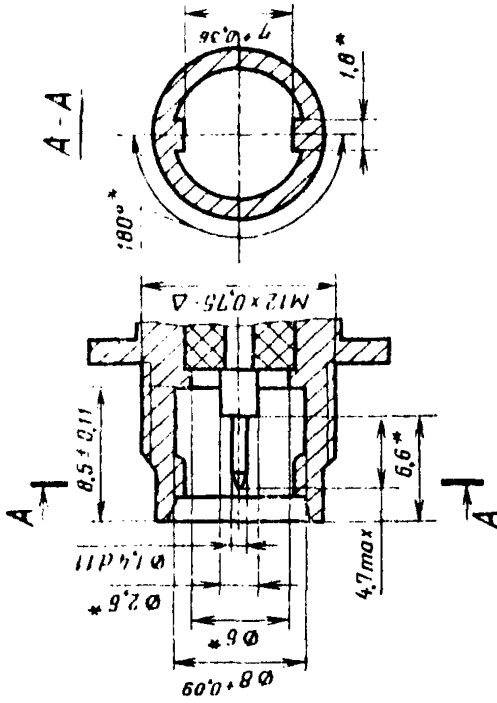


\* Размеры для справок.

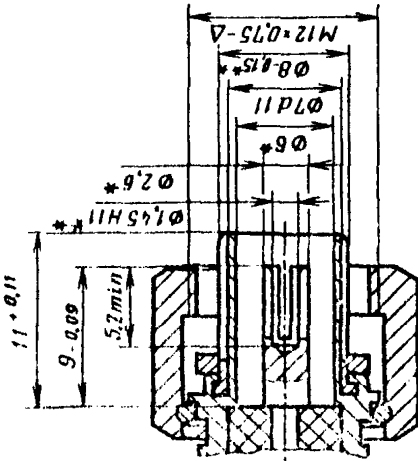
\*\* Размеры до шлицевания.

Черт. 5

Тип VI. Втулка



Тип VI. Розетка

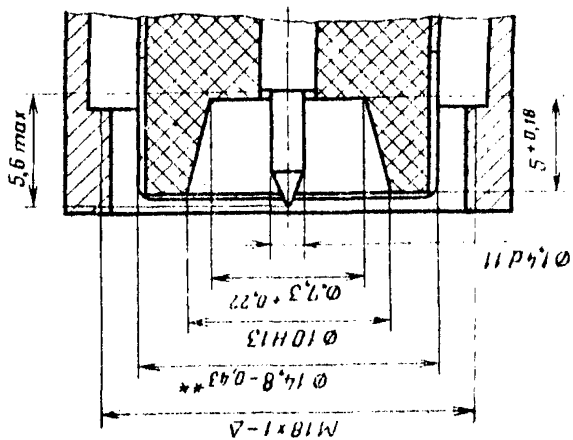


\* Размеры для справок.  
 \*\* Размеры до шлицевания.

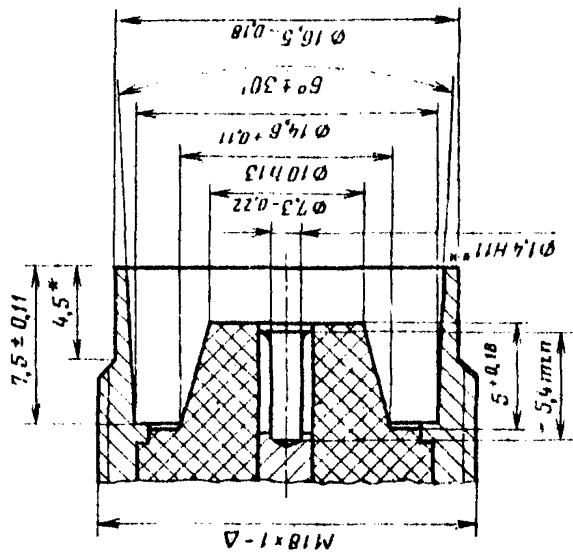
Черт. 6



Тип VII. Вилка



Тип VII. Розетка

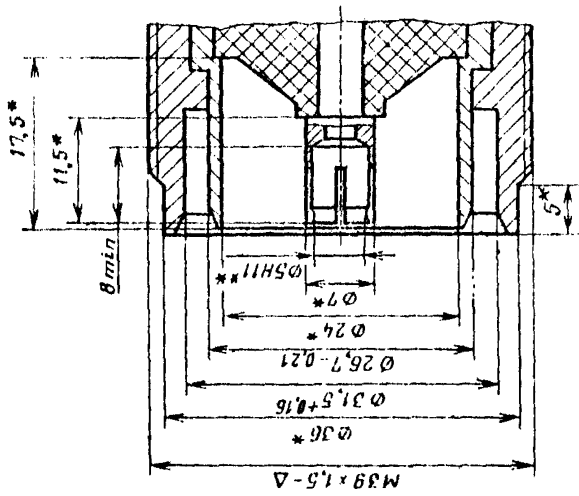


\* Размер для справок.

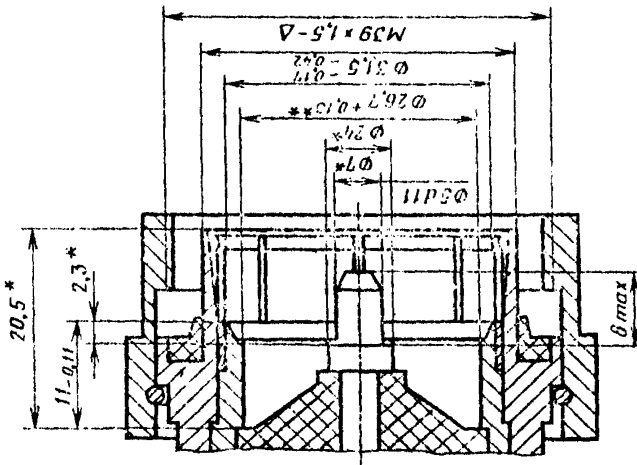
\*\* Размеры до шлицевания.

Черт. 7

Тип VIII. Розетка



Тип VIII. Вилка

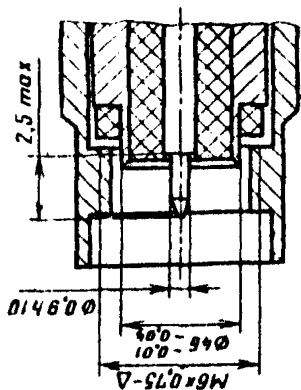


\* Размеры для справок.

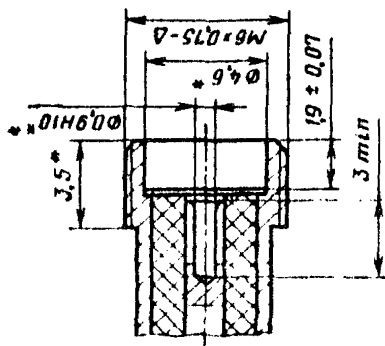
\*\* Размеры до шлицевания.

Черт. 8

Тип IX. Вылка



Тип IX. Розетка

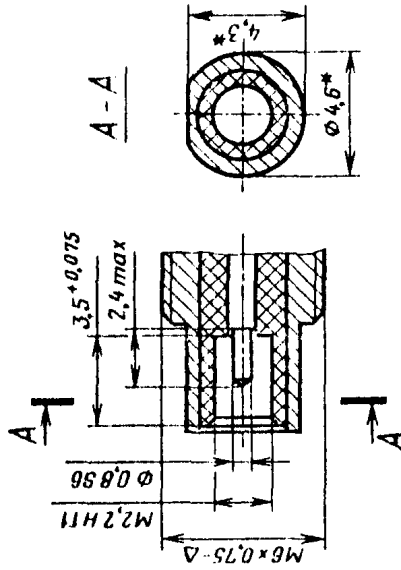


\* Размеры для справок.

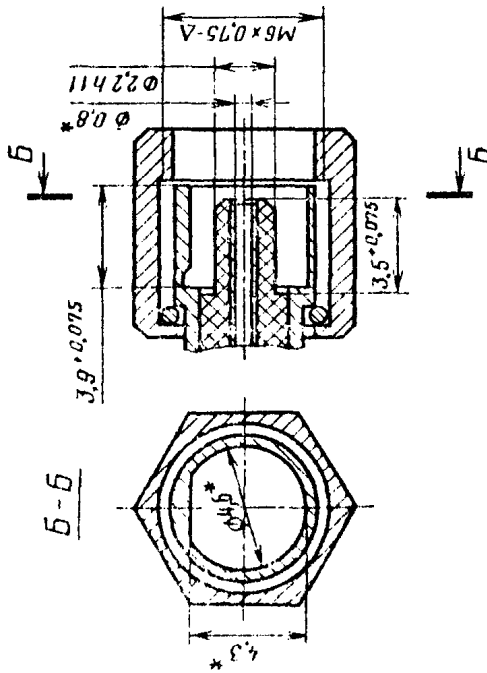
\*\* Размер до шлицевания.

Черт. 9

Тип X. Вилка



Тип X. Розетка



\* Размеры для справок.

Черт. 10

Тип соединителя	Волновое сопротивление, Ом	Верхняя граница рабочего диапазона частот, Гц
I	50	10,0
II	75	10,0
III	50	18,0
IV	50	3,0
V, VI	50	10,0
VII	75	3,0
VIII	75	5,0
IX	50	36,0
X	50	5,0

Примечание.  $\Delta$  — степень точности резьбы, обеспечивающая свинчиваемость ответных резьбовых частей соединителей, проставляется в рабочих чертежах на соединители в зависимости от материала и вида (толщины) покрытия.

Подп. в мес. 10/08 г. л. 1,0 уч.-изд. л. 055 усл. кр.-отт. 1,0 Тир 6000 Цена 3,50 руб

Ордена «Знак Почета» Издательство стандартов, 123840, Москва ГСП,  
Новопресненский пер., д. 3.

Биография «Московский немотник», Москва, Лялин пер., 6. Зак. 6659