

**ДЕРЖАВКИ ДЛЯ КОСОГО КРЕПЛЕНИЯ РЕЗЦОВ
И ЗАЖИМНЫХ ВТУЛОК К ТОКАРНО-РЕВОЛЬВЕРНЫМ
СТАНКАМ****Конструкция и размеры**

Arbors for the skew fixing of cutters
and clamping bushing for turret lathes.
Design and dimensions

**ГОСТ
18075—72*****Взамен
МН 1043—60**

Постановлением Государственного комитета стандартов Совета Министров СССР
от 28 июля 1972 г. № 1520 срок введения установлен

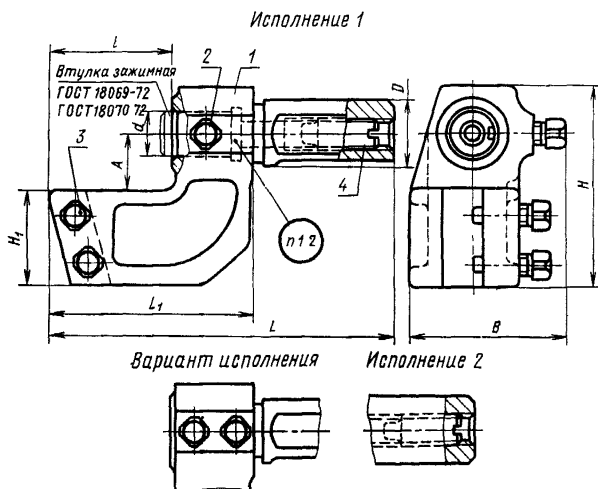
с 01.07 1973 г.

Несоблюдение стандарта преследуется по закону

Стандарт соответствует рекомендации СЭВ по стандартизации
РС 2308—69 и РС 2928—71.

1. КОНСТРУКЦИЯ И РАЗМЕРЫ ДЕРЖАВОК

1.1. Конструкция и размеры державок должны соответствовать
указанным на черт. 1 и в табл. 1.



Размеры для справок.

Черт. 1

Размеры

Обозначение державок	Применяемость	Исполнение	D	d	A	l	L	B _э	H	L ₁	H ₁	Серийная рез-ца (B×ff)			
6555-0151		2	20	15	18	40	95	50	63	65	30	10×10			
6555-0152	60					125	85								
6555-0153	80					155	105								
6555-0154		1	25	18	25	40	115	56	80	65	40	12×12			
6555-0155	60					135	85								
6555-0156	80					155	105								
6555-0157		2	32	25	30	40	120	72	105	70	50	16×16			
6555-0158	60					140	90								
6555-0159	50					135	85								
6555-0160		1	38*	25	30	80	165	78	115	115	60	20×20			
6555-0161	50					135	85								
6555-0162	80					165	115								
6555-0163		2	40	35	45	65	170	91	135	107	60	20×20			
6555-0164	1														
6555-0165	2														
6555-0166		1	45*	45	45	75	200	91	135	137	60	20×20			
6555-0167	2									40			125	250	187
6555-0168	1									35			75	200	137
6555-0169		2	45*	45	45	125	250	91	135	187	60	20×20			
6555-0170	1					35	75			200			137		
6555-0171	2					32	60			200			120		
6555-0172		1	45*	45	45	100	240	91	135	160	60	20×20			
6555-0173	2					32	75			215			135		
6555-0174	1					45*	100			240			160		
6555-0175		1	45*	45	45	60	200	91	135	120	60	20×20			
6555-0176	1					45*	75			215			135		
6555-0177	1					45*	100			240			160		

Таблица 1

В мм	Дет. 1. Корпус. Кол. 1	Дет. 2.		Дет. 3. Винт ГОСТ 1482—75 Кол. 2	Дет. 4 Винт. Кол. 1	
		Винт ГОСТ 1482—75	Кол.			
Масса, кг	Обозначение					
0,682	6555-0151/001	M8×16.88.05	1	M8×20.88.05	M8×20.88.05	
0,836	6555-0152/001				M8×25.88.05	
0,981	6555-0153/001				M10×20.88.05	M10×30.88.05
0,730	6555-0154/001					
0,855	6555-0155/001					
0,981	6555-0156/001					
1,200	6555-0157/001	M10×20.88.05	1	M12×30.88.05	M10×30.88.05	
1,422	6555-0158/001					
2,180	6555-0159/001					
2,860	6555-0160/001					
2,180	6555-0161/001					
2,870	6555-0162/001					
3,033	6555-0163/001	M12×20.88.05	1	M12×30.88.05	M12×30.88.05	
3,033	6555-0164/001					
2,927	6555-0165/001					
2,927	6555-0166/001					
4,217	6555-0167/001					
4,907	6555-0168/001					
4,217	6555-0169/001	M12×25.88.05	1	M16×35.88.05	6555-0217/004	
4,907	6555-0170/001					
4,180	6555-0171/001					
4,770	6555-0172/001					
6,470	6555-0173/001					
6,930	6555-0174/001					
5,932	6555-0175/001	M12×25.88.05	1	M16×35.88.05	6555-0221/004	
6,470	6555-0176/001					
6,926	6555-0177/001					

ГОСТ 1478—75

ГОСТ 18074—72

Размеры

Обозначение державок	Применяемость	Исполнение	Размеры											
			<i>D</i>	<i>d</i>	<i>A</i>	<i>l</i>	<i>L</i>	<i>B</i> _н	<i>H</i>	<i>L</i> ₁	<i>H</i> ₁	Сечение резца (<i>H</i> × <i>B</i>)		
6555-0178		1	45*	32	45	120	260	91	135	180	60	20×20		
6555-0179			50			75	215			135				
6555-0180						100	260			180				
6555-0181		2			85	245			165					
6555-0182			55	40	50	120	280	99	145	200				
6555-0183						85	245	165						
6555-0184					120	280			200					
6555-0185		1	63		100	305	104	165	180	75			25×20	
6555-0186				50	60	125	330	109	175					205
6555-0187				65	40	50	100	305	104					165
6555-0188		50	60		125	330	109	175	205					

* Для оснащения станков, выпущенных до 1 января 1972 г.

Пример условного обозначения державки исполнения
Державка 6555-0151

1.2. Маркировать: обозначение и товарный знак предприятия-

Продолжение табл. 1

В мм

Масса, кг шт	Дет. 1. Корпус. Кол. 1	Дет. 2.		Дет. 3. Винт ГОСТ 1482—75 Кол. 2	Дет. 4. Винт Кол. 1
		Винт ГОСТ 1482—75	Кол.		
Обозначение					
7,426	6555-0178/001	M12×25.88.05	1	M16×35.88.05	6555—0221/004
6,706	6555-0179/001				
8,731	6555-0180/001				
8,781	6555-0181/001				
9,491	6555-0182/001	M16×25.88.05	2	M16×40.88.05	6555-0235/004
8,781	6555-0183/001				
9,514	6555-0184/001				
12,734	6555-0185/001				
14,238	6555-0186/001				
12,934	6555-0187/001				
14,432	6555-0188/001			M16×40.88.05	

ГОСТ 18074—72

ния 2 размерами $D = 20$ мм, $A = 18$ мм, $l = 40$ мм:

ГОСТ 18075—72

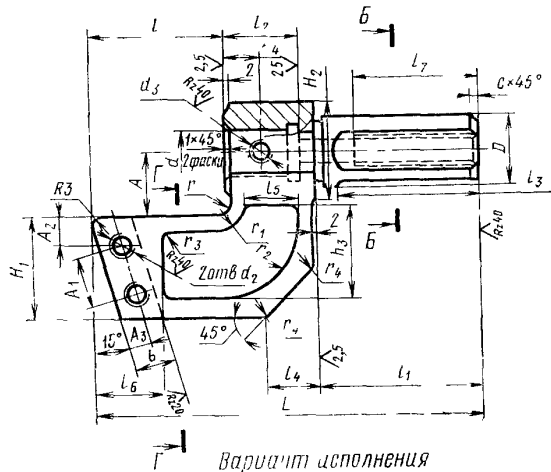
изготовителя.

2. КОНСТРУКЦИЯ И РАЗМЕРЫ КОРПУСОВ (деталь 1)

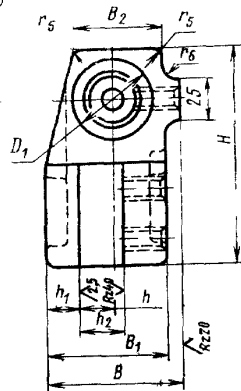
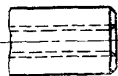
2.1. Конструкция и размеры корпусов должны соответствовать указанным на черт. 2 и в табл. 2.

Исполнение 1

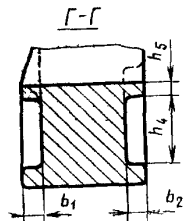
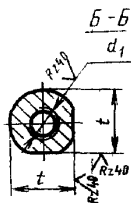
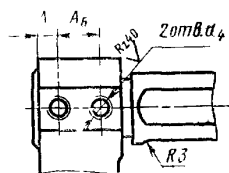
К 2400 (✓)



Исполнение 2



Вариант исполнения



Черт. 2

Размеры в мм

Таблица 2

Обозначение корпусов	Исполнение	D	d	A	l	L	B	B ₁	B ₂	H	A ₁	A ₂	A ₃	A ₄	A ₅	A ₆	D ₁	H ₁	H ₂	b	b ₁	b ₂	d ₁	d ₂
6555-0151/001	2	20	15	18	40	95	40	35	25	63	15	8	7					22	30	12			M8	M8
6555-0152/001					60	125																		
6555-0153/001					80	155																		
6555-0154/001					40	115																		
6555-0155/001	1	25	18	25	60	135	45	40	30	80	20	10	8					25	40	14			M10	M10
6555-0156/001					80	155																		
6555-0157/001					40	120																		
6555-0158/001					60	140																		
6555-0159/001	2	32			50	135																		
6555-0160/001					80	165																		
6555-0161/001	1	25	30		50	135																		
6555-0162/001					80	165																		
6555-0163/001	2	38							105					14,0				32	50	10			M12	
6555-0164/001	1																							
6555-0165/001	2	40			65	170	60	55	40		25	12	10						50	18	8			M12
6555-0166/001	1																							
6555-0167/001	2	40			75	200																		
6555-0168/001					125	250																		
6555-0169/001	1	32	35		75	200			115					22,5				45	60	12			M16	
6555-0170/001					125	250																		

Размеры в мм

Обозначение корпусов	d_3	d_4	h	h_1	h_2	h_3	h_4	h_5	l_1	l_2	l_3	l_4	l_5	l_6	l_7	t	r	r_1	r_2	r_3	r_4	r_5	r_6	c	Масса, кг ≈																																																					
6555 0151/001	M8		10	10	14	28	20	4	30	21	—	15	25	30	—	—	7	24	—	—	—	—	—	—	—	0,648																																																				
6555-0152/001									40					40												—	—	0,801																																																		
6555-0153/001									—					—												—	—	—	—	—	—	—	—	—	—	—	—	—	—	—	—	—	—	—	—	—	—	—	0,944																													
6555-0154/001									—					—												—	—	—	—	—	—	—	—	—	—	—	—	—	—	—	—	—	—	—	—	—	—	—	—	0,693																												
6555-0155/001									—					—												—	—	—	—	—	—	—	—	—	—	—	—	—	—	—	—	—	—	—	—	—	—	—	—	0,818																												
6555-0156/001									—					—												—	—	—	—	—	—	—	—	—	—	—	—	—	—	—	—	—	—	—	—	—	—	—	—	0,944																												
6555-0157/001									—					—												—	—	—	—	—	—	—	—	—	—	—	—	—	—	—	—	—	—	—	—	—	—	—	—	1,148																												
6555-0158/001									—					—												—	—	—	—	—	—	—	—	—	—	—	—	—	—	—	—	—	—	—	—	—	—	—	—	1,370																												
6555-0159/001									—					—												—	—	—	—	—	—	—	—	—	—	—	—	—	—	—	—	—	—	—	—	—	—	—	—	2,080																												
6555-0160/001									—					—												—	—	—	—	—	—	—	—	—	—	—	—	—	—	—	—	—	—	—	—	—	—	—	—	2,767																												
6555 0161/001	M10	—	—	—	—	—	—	—	—	—	—	—	—	—	—	—	—	—	—	—	—	—	—	—	—	—	2,080																																																			
6555-0162/001																											—	—	—	—	—	—	—	—	—	—	—	—	—	—	—	—	—	—	—	—	—	—	—	—	—	2,767																										
6555-0163/001																											—	—	—	—	—	—	—	—	—	—	—	—	—	—	—	—	—	—	—	—	—	—	—	—	—	—	2,777																									
6555-0164/001																											—	—	—	—	—	—	—	—	—	—	—	—	—	—	—	—	—	—	—	—	—	—	—	—	—	—	2,937																									
6555-0165/001																											—	—	—	—	—	—	—	—	—	—	—	—	—	—	—	—	—	—	—	—	—	—	—	—	—	—	2,937																									
6555-0166/001																											—	—	—	—	—	—	—	—	—	—	—	—	—	—	—	—	—	—	—	—	—	—	—	—	—	—	2,831																									
6555-0167/001																											—	—	—	—	—	—	—	—	—	—	—	—	—	—	—	—	—	—	—	—	—	—	—	—	—	—	2,831																									
6555 0168/001																											M12		16	16	20	50	32	8	63	—	—	30	—	—	—	—	—	—	—	—	—	—	—	—	—	—	—	4,080																								
6555-0168/001																																			—																			—	—	—	—	—	—	—	—	—	—	—	—	—	—	—	—	—	—	—	—	—	—	—	—	4,770
6555-0169/001																																			—																			—	—	—	—	—	—	—	—	—	—	—	—	—	—	—	—	—	—	—	—	—	—	—	—	—
6555-0170/001	—	—	—	—	—	—	—	—	—	—	—	—	—	—	—	—	—	—	—	—	—	—	—	—	—	—									4,770																																											

Размеры в мм

Обозначение корпусов	d_3	d_4	h	h_1	h_2	h_3	h_4	h_5	l_1	l_2	l_3	l_4	l_5	l_6	l_7	t	r	r_1	r_2	r_3	r_4	r_5	r_6	c	Масса, кг	
6555-0171/001																									4,020	
6555-0172/001			16	16	20	50	32					30	32	35			6	14	46		6					4,614
6555-0173/001																										6,222
6555-0174/001																										6,680
6555-0175/001	M12	—								50														6		5,686
6555-0176/001													42	40		43,5										6,222
6555-0177/001								8	80		72				75							6		2,0		6,680
6555-0178/001			20		26	70	42											18	60							7,180
6555-0179/001																48,5					6					6,460
6555-0180/001				20								40					10				10					8,390
6555-0181/001																										8,440
6555-0182/001													55													9,150
6555-0183/001																										8,440
6555-0184/001	—	M16								63	72			45		53,5							12			9,150
6555-0185/001																61,5										12,370
6555-0186/001																										13,860
6555-0187/001			25		32	80	50	10	125		115		50	115				20	70			10		3,0		12,570
6555-0188/001																63,5										14,054

Пример условного обозначения корпуса исполнения 2 размерами $D=20$ мм, $A=18$ мм, $l=40$ мм:

Корпус 6555-0151/001 ГОСТ 18075—72

2.2. Материал — сталь 45Л, группа отливки II по ГОСТ 977—75.

2.1, 2.2. (Измененная редакция, Изм. № 1).

2.3. Отливка — III класса по ГОСТ 2009—55.

2.4. Неуказанные литейные радиусы — 2 . . . 3 мм.

2.5. Резьба — по СТ СЭВ 182—75. Поле допуска резьбы — 7H по ГОСТ 16093—70.

(Измененная редакция, Изм. № 1).

2.6. Фаски под резьбу — по ГОСТ 10549—63.

2.7. Канавки для выхода шлифовального круга — по ГОСТ 8820—69.

Параметр шероховатости поверхностей канавок и фасок — $Rz=40$ мкм по ГОСТ 2789—73.

2.8. Остальные технические требования — по ГОСТ 17166—71.