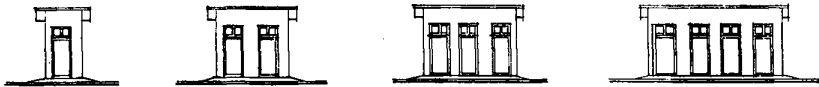
	<p>НАДВОРНЫЕ И ХОЗЯЙСТВЕННЫЕ ПОСТРОЙКИ ЩИТОВОЙ И КАРКАСНОЙ КОНСТРУКЦИИ ДЛЯ ПОСЕЛКОВ ПРОМЫШЛЕННЫХ ПРЕДПРИЯТИЙ (УБОРНЫЕ И МУСОРОСБОРНИКИ)</p>	<p>П А С П О Р Т ТИПОВОЙ ПРОЕКТ № 19I-115-92 УДК 728.2.011.261:69.022:691.11</p>
<p>ЧАСТЬ 2 Раздел I Серия 115 Подраздел 19(I)</p>	<p>Область применения: IV и IV климатические подрайоны с обычными геологическими условиями и расчетной температурой наружного воздуха -30°C и -40°C</p> <p>Вес снегового покрова - 150 кгс/м² Скоростной напор ветра - 45 кгс/м² Степень долговечности - II Степень огнестойкости - У Класс здания - IV Ориентация - свободная</p>	<p>Разработан Гипролеспромом Москва 123056, Б.Грузинская улица, дом № 70</p> <p>Утвержден Госгражданстроем 25.12.75 г., письмо № 3-1127</p> <p>Введен в действие Гипролеспромом 19.04.79 г. приказ № 69</p>

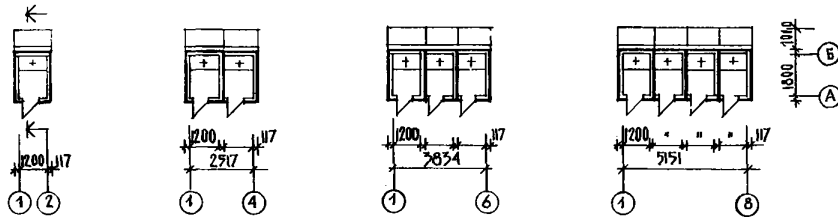
УБОРНЫЕ

I очко 2 очка 3 очка 4 очка

Ф А С А Д

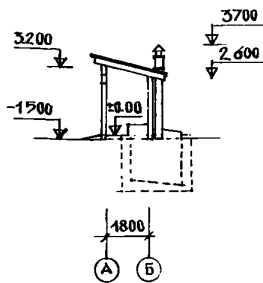


П Л А Н

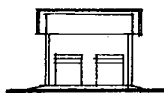


МУСОРОСБОРНИК

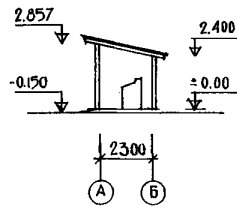
РАЗРЕЗ I-I



Ф А С А Д



РАЗРЕЗ 2-2

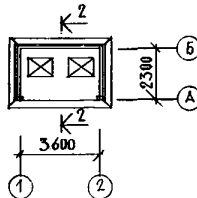


УБОРНЫЕ

- I очко
- 2 очка
- 3 очка
- 4 очка

площадь м²

- 2,16
- 4,82
- 6,48
- 8,24



МУСОРОСБОРНИК С НАВЕСОМ

Площадь - 8,8 м²

ОСНОВНЫЕ ПОКАЗАТЕЛИ

Ф Б Б Е М		Щитовая конст- рукция		Каркасная конструкция	
		убор- ная	мусоро- сборник с навесом	убор- ная	мусоро- сборник с навесом
Строительный	м3	8,3	27,3	8,3	27,8
ПЛОЩАДЬ					
Застройки	м2	2,86	9,7	2,86	9,7
Общая		2,16	8,3	2,16	8,3
РАСХОД МАТЕРИАЛОВ					
Цемент	т	1,44	0,13	1,44	0,13
Сталь в натуральном исчислении	"	0,01	0,02	0,01	0,02
Сталь, приведенная к классу А-I	"	0,01	0,02	0,01	0,02
Бетон	м3	0,8	0,59	0,8	0,59
Лесоматериалы	м3	1,66	1,94	1,64	1,16
Кирпич	т.шт.	1,37	0,2	1,37	0,2
Масса конструкций и материалов	т	8,3	3,8	8,2	3,55
Масса надземной части	"	2,0	2,5	1,9	2,28
СМЕТНАЯ СТОИМОСТЬ					
Общая	тыс. руб.	0,45	0,37	0,43	0,29
в том числе:					
строительно-монтажные работы	"	0,45	0,37	0,43	0,29
I м2 общей площади	руб.	212,96	39,76	199,07	30,12
Трудоемкость /построечная/	чел. дн.	22,1	12,8		12,5

ДОПОЛНИТЕЛЬНЫЕ ДАННЫЕ

Показатели приведены для уборной на I очко и мусоросборника с навесом для условий строительства при расчетной температуре минус 30°С в нормах и ценах, введенных с 1.01.1969 г.

СОСТАВ ПРОЕКТА

Альбом I - Архитектурно-строительная и электротехническая части

Альбом II - Сметы /часть I, часть II/

Примененные материалы: Типовой проект № I9I-II5-9I "Надворные и хозяйственные постройки щитовой и каркасной конструкции для поселков промышленных предприятий" /сарай/
Альбом II. Деревянные изделия заводского изготовления

Проект распространяет Центральный институт типового проектирования
125878 ГСП, Москва, А-445, Смольная ул., 22

СТРОИТЕЛЬНЫЕ КОНСТРУКЦИИ

Фундаменты	-	бутовые или бутобетонные столбчатые /уборные/
Цоколь	-	кирпичный
Стены наружные	-	деревянные щитовые /уборные/. Типоразмеров - 4.
Стропила	-	дошчатые наслонные /уборные/. Типоразмеров - I.
Кровля	-	рулонная 2-слойная
Двери наружные	-	деревянные служебные. Индивидуальные. Типоразмеров - I.
Окна	-	фрамуги индивидуальные. Типоразмеров - I.
Полы	-	дошчатые /уборные/
Отделка наружная	-	огнезащитная и масляная окраска
Отделка внутренняя	-	известковая побелка
наибольшая масса монтажного элемента	-	/щит стены/ - 0,124 т

ИНЖЕНЕРНОЕ ОБОРУДОВАНИЕ

Электроснабжение - напряжение 220В
Освещение лампами накаливания.

Главный инженер проекта

Р.В. Язловская

Главный инженер института

И.К. Березин

ТИПОВОЙ ПРОЕКТ
№ I9I-II5-92

ГИПРОДЕСПРОМ

Инв. № I6143

Объем проектных материалов - 254 ф

Пасп. № 040629