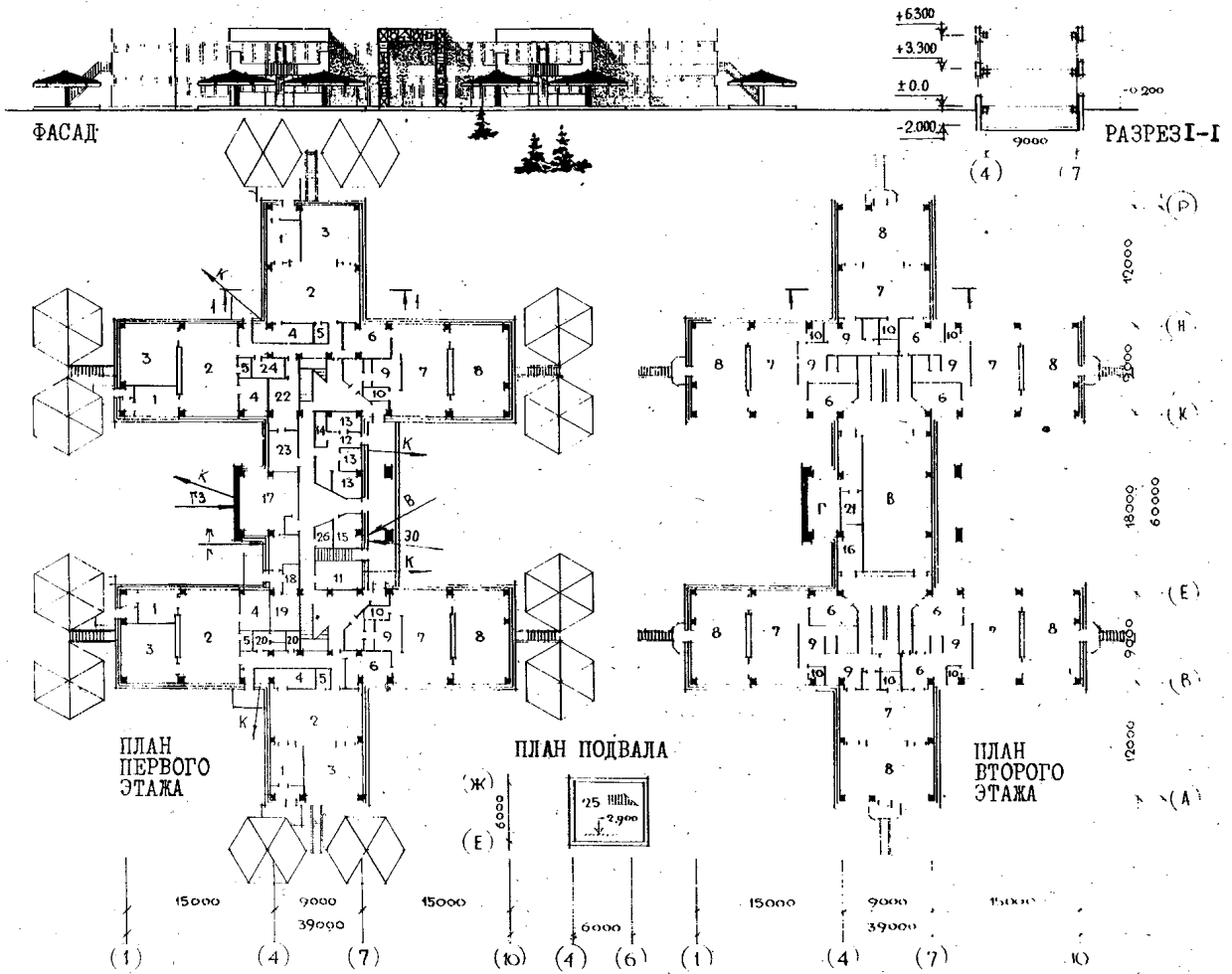
	ДЕТСКИЕ ЯСЛИ-САД НА 280 МЕСТ УНИВЕРСАЛЬНОГО НАЗНАЧЕНИЯ	ПАСПОРТ ТИПОВОЙ ПРОЕКТ № 212 - 2 - 65 № К 725.573
	Область применения - II и III климатические районы с обычными геологическими условиями. Принятая расчетная температура наружного воздуха: -20°, -30°, -40°С. Нормативный скоростной напор ветра - 45 кг/м ² . Нормативная снеговая нагрузка - 150 кг/м ² . Ориентация групповых комнат - южная и восточная. Степень долговечности - II. Степень огнестойкости - II. Класс здания - II.	Разработан ЦНИИЭП учебных зданий, I27434, г. Москва, Дмитровское шоссе, дом 9. Утвержден Госгражданстроем 20.УП.1971 г. Приказ № I25 Введен в действие ЦНИИЭП учебных зданий I.УП-1975г. Приказ № 81



ПЕРЕЧЕНЬ ОСНОВНЫХ ПОМЕЩЕНИЙ

А. Помещения для детей ясельного возраста 1. Приемные 60.0 м ² 2. Игральные-столовые 211.2 " 3. Спальные-веранды 147.6 " 4. Туалетные 45.8 " 5. Буфетные 10.6 " Б. Помещения для дошкольного возраста 6. Раздевательные 125.8 " 7. Групповые 411.2 " 8. Спальные-веранды 457.6 " 9. Туалетные 137.6 " 10. Буфетные 23.0 " В. Комната для музыкальных и гимнастических занятий 98.4 " Г. Методический кабинет 18.5 " Медицинские помещения: II. Медицинская комната 14.4 "	12. Изолятор: 13. Приемная 10.1 м ² 14. Палаты 18.5 " 15. Туалетная 4.2 " Е. Административно-хозяйственные помещения 16. Кабинет заведующего 9.3 " 17. Комната персонала 12.0 " 18. Кухня 50.0 " 19. Кладовая для хранения овощей 5.5 " 20. Кладовая сухих продуктов 11.3 " 21. Туалетная и гардероб персонала 8.6 " 22. Комната хранения чистого белья 8.1 " 23. Стиральная-разборочная 17.8 " 24. Сушильная-гладильная 12.9 " 25. Хозяйственная кладовая 7.0 " 26. Венткамера 38.0 " 27. Электрощитовая 5.0 " 28. Коридоры, тамбуры, вестибюли 223.5 "
---	--

ОСНОВНЫЕ ПОКАЗАТЕЛИ			СТРОИТЕЛЬНЫЕ КОНСТРУКЦИИ	
ОБЪЕМ			Фундаменты	- железобетонные стаканного типа по серии ИИ-04-1 вып.1. Типоразмеров - 3. Блоки стен подвала по серии I.116-1, вып. I Типоразмеров - 2.
Строительный	м3	8325,4	Каркас	- железобетонные колонны-по индивидуальн. проекту. Типоразмеров - 29. Ригели по серии ИИ-04-3, вып.4 Типоразмеров - 7.
В т.ч. подвала	"	158,8	Перекрытия и покрытия	- многоспустотные плиты по серии ИИ-04-4. вып.20,25. Типоразмеров - 7.
На одно место	"	29,7	Наружные стены	- навесные керамзитобетонные панели по серии ИИ-04-5, вып.5,6,7. Типоразмеров - 50.
$K_2 = \frac{\text{строительный объем}}{\text{рабочая площадь}}$		4,3	Лестницы	- Железобетонные по серии ИИ-04-7, вып. I Типоразмеров - 2.
ПЛОЩАДЬ			Перегородки	- Крупнопанельные гипсобетонные. Серия I.231-I Вып. I
Застройки	м2	1333,0	Полы	- из линолеума, керамические.
Общая	"	2183,2	Крыша	- совмещенная, неветилируемая с внутренним водостоком. Кровля-рулонная. Утеплитель - керамзитовый гравий $\gamma = 500$ кг/м3.
Рабочая	"	1936,7	О к н а	- со спаренными или отдельными переплетами по серии I.236-I. Типоразмеров - 7 по серии I.136-4. Типоразмеров - 4.
На одно место	"	6,9	Двери внутренние	- по серии ИИ-03-01 альбом 49. Типоразмеров - 4.
$K_1 = \frac{\text{рабочая площадь}}{\text{общая площадь}}$		0,88	Двери наружные	- по серии I.135-I, альбом I. Типоразмеров - 2.
РАСХОД МАТЕРИАЛОВ			Отделка наружная	- Окраска, облицовка керамич. плиткой.
Цемент	т	491,23	Отделка внутренняя	- Окраска, облицовка глазурованной плиткой, штукатурка, побелка.
Стали	"	105,64	Наибольший вес конструкций	- 4,35 т. (фундам. блок).
Тяжелого бетона	м3	73,53	ИНЖЕНЕРНОЕ ОБОРУДОВАНИЕ	
Железобетона	"	743,95	Водопровод	- хозяйственно-питьевой от наружной сети. Напор на вводе - 18,0 м.
В т.ч. сборного	"	695,13	Канализация	- хозяйственно-бытовая к местным сетям.
Керамзитобетона	"	504,77	Отопление	- центральное от наружной тепловой сети $T_b = 150^\circ - 70^\circ C$.
В т.ч. сборного	"	428,20	Вентиляция	- приточно-вытяжная с механическим и естественным побуждением.
Лесоматериалов	"	200,89	Горячее водоснабжение	- от наружной тепловой сети $65-70^\circ C$.
Кирпича	тыс. шт.	22,68	Освещение	- лампами накаливания (вариант - люминесцентное).
СМЕТНАЯ СТОИМОСТЬ			Электроснабжение	- от наружных сетей напряжением 380/220 вольт.
Общая	тыс. руб.	279,47	Оборудование кухни	- электроплита.
Строит.-монтажных работ	"	238,02	Устройства связи	- радификация, телефон, телевидение.
Оборудования	"	41,45		
I м3 здания	руб.	28,59		
I м2 рабочей площади	"	122,9		
На одно место	"	998,1		
ТРУДОВЫЕ ЗАТРАТЫ				
На здание	ч-дн	5212		
На I м3 здания	"	0,63		
ЭКСПЛУАТАЦИОННЫЕ ПОКАЗАТЕЛИ				
Расход воды	м3/сут.	59,5		
Расход тепла на отопление	ккал/час.	208300		
Расход тепла на вентиляцию	"	66000		
Расход тепла на горячее водоснабжение	"	230000		
Потребная мощность электроэнергии	квт.	132		

ДОПОЛНИТЕЛЬНЫЕ ДАННЫЕ

Настоящий проект разработан взамен типового проекта № 212-2-43.
Основной вариант проекта разработан для $t = -30^\circ$.

СОСТАВ ПРОЕКТА

Альбом	О	-	Материалы для привязки и чертежи нулевого цикла работ.
Альбом	I	-	Архитектурно-строительные и технологические чертежи.
Альбом	II	-	Санитарно-технические чертежи.
Альбом	III	-	Электротехнические чертежи.
Альбом	IV	-	Изделия заводского изготовления.
Альбом	У	-	С м е т ы.
Альбом	UI	-	Чертежи задания заводу-изготовителю.
Альбом	UII	-	Заказные спецификации

Объем проектных материалов - форматок

Примененные материалы - ТП 21-0-1 части I,2; ТП 2С-04-6/67, Альбом У.

Проект распространяет: Свердловский филиал ЦИТП
620062, Свердловск, обл. 62, ВТУЗ-городок, Генераль-
ская ул., 3А

Инв. № 033716
Пасп. №