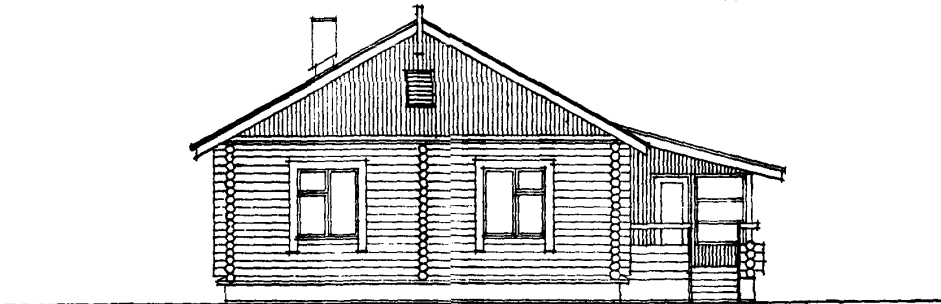


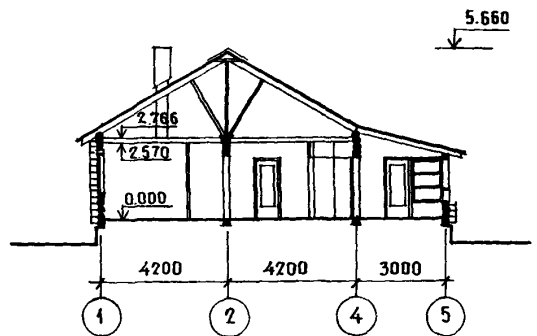
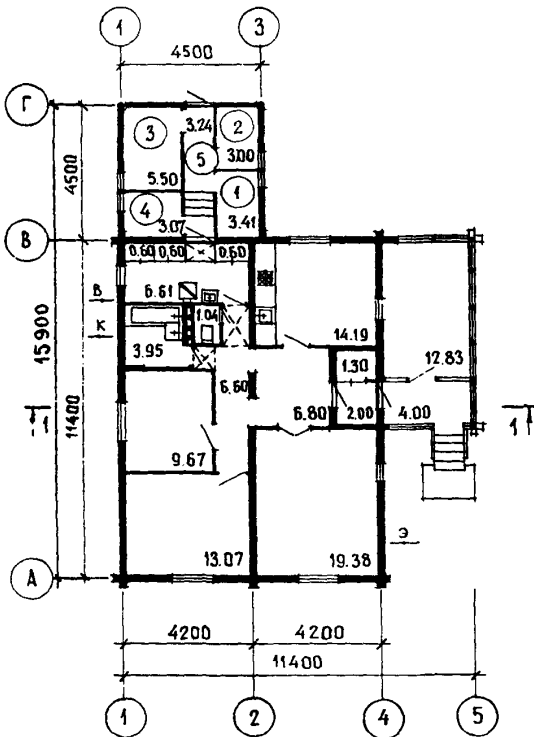
<b>СССР</b>	СТРОИТЕЛЬНЫЙ КАТАЛОГ ЧАСТЬ 2 ТИПОВЫЕ ПРОЕКТЫ ПРЕДПРИЯТИЙ, ЗДАНИЙ И СООРУЖЕНИЙ	ТИПОВОЙ ПРОЕКТ 186-214-9.87  УДК 728.61
	<b>ЦИТП</b>	ОДНОЭТАЖНЫЙ ОДНОКВАРТИРНЫЙ 3-КОМНАТНЫЙ ДОМ, СБЛОКИРОВАННЫЙ С ХОЗПОСТРОЙКОЙ
МАРТ <b>1988</b>		На 2-х листах На 3-х страницах Страница I

Ф А С А Д I-5



П Л А Н

Р А З Р Е З I-I



ЭКСПЛИКАЦИЯ ПОМЕЩЕНИЙ ХОЗПОСТРОЙКИ

№ пп	Наименование помещения	Площадь, м2
I	Садовый инвентарь	3,41
2	Корм. инвентарь	3,00
3	Птица, мелкий скот	5,50
4	Холодная кладовая	3,07
5	Коридор	3,24

ЭКСПЛИКАЦИЯ КВАРТИРЫ

Квартира	Кол.	Площадь, м2 общая с учетом летних помещений
Трехкомнатная	I	97,14

ОДНОЭТАЖНЫЙ ОДНОКВАРТИРНЫЙ 3-КОМНАТНЫЙ ДОМ, БЕЛОКИРОВАННЫЙ С ХОЗПОСТРОЙКОЙ	ТИПОВОЙ ПРОЕКТ 186-214-9.87	Лист I Страница 2
<p><b>D2BA</b> СТРОИТЕЛЬНЫЕ КОНСТРУКЦИИ И ИЗДЕЛИЯ Конструктивная схема с продольными несущими стенами. Фундаменты - столбчатые, бутобетонные, бут М-50, бетон М-100. Цоколь - из кирпича Стены наружные - рубленые, деревянные с внутренней обшивкой гипсокартонными листами. Стены внутренние - рубленые, деревянные с обшивкой гипсокартонными листами. Перекрытие - из деревянных щитов (ГОСТ 1005-86), укладываемых на деревянные балки с черепными брусьями (ГОСТ 4981-78) Типоразмеров - 3 Утеплитель - минераловатные плиты Перегородки - деревянные щитовые Санузлы - россыпь Лестница внутренняя - деревянная; наружная - из сборных железобетонных ступеней с деревянными ограждениями. Крыша - чердачная, стропильной конструкции с наружным водостоком. Кровля - асбестоцементные волнистые листы (ГОСТ 16233-77) по деревянной обрешетке. Двери наружные - по серии I.136.5-19 Типоразмеров - 3 Двери внутренние - щитовой конструкции и остекленные по серии I.136-10 Типоразмеров - 5 Окна и балконная дверь - по ГОСТ 26601-85 с раздельными переплетами; вариант - с тройным остеклением. Типоразмеров - 4 Встроенное оборудование - шкафы и антресоли по серии I.172.5-6 Полы - дощатые, керамическая плитка. Наибольшая масса монтажного элемента 0, II т (железобетонная ступень)</p>	<p><b>Н5UA</b> ОТДЕЛКА НАРУЖНАЯ Стены покрываются олифой. Для декоративных элементов покрытие олифой за 2 раза и окраска атмосферостойким лаком. <b>ВНУТРЕННЯЯ</b> Стены в жилых помещениях - обои, в зоне оборудования кухни и ванной глазурированная плитка; остальные поверхности - водоэмульсионная окраска в жилой части дома; побелка в хозяйстройке. Полы в санузлах - керамическая плитка, в остальных помещениях жилой части дома - масляная окраска.</p> <p><b>С3СА</b> ИНЖЕНЕРНОЕ ОБОРУДОВАНИЕ Водопровод - хозяйственно-питьевой. Расчетный напор у основания стояков 10 м. Канализация - хозяйственно-бытовая в поселковую сеть. Отопление - от котла КЧМ-2М-3 на твердом топливе. Система однотрубная с верхней разводкой и радиаторами стальными типа РСГ-2 для расчетных температур -20°, -25°, -30°, -35°, -40°С. Температура теплоносителя 95-70°С. Вентиляция - естественная Газоснабжение - от баллонных установок. Горячее водоснабжение - от водоподогревателя, установленного на котле отопления. Электроснабжение - от внешней сети, напряжение 380/220 в. Освещение - лампами накаливания. Устройства связи - радио, телефон, телевидение, молниезащита.</p>	<p><b>С2ED</b> ОСНАЩЕНИЕ ЗДАНИЯ Оборудование кухни, хозяйственной комнаты, санузлов - плита на сжиженном газе, отопительный котел на твердом топливе, мойки, унитазы, умывальники, ванна.</p> <p><b>Ж3ВВ</b> СКОРОСТНОЙ НАПОР ВЕТРА - <math>\frac{48 \text{ кгс/м}^2}{0,48 \text{ кПа}}</math></p> <p><b>Ж3МВ</b> ВЕС СНЕГОВОГО ПОКРОВА - <math>\frac{100 \text{ кгс/м}^2}{1,00 \text{ кПа}}</math></p> <p><b>Е2СО</b> СТЕПЕНЬ ОГНЕСТОЙКОСТИ - пятая</p> <p><b>М1ВД</b> РАСЧЕТНАЯ ТЕМПЕРАТУРА НАРУЖНОГО ВОЗДУХА минус 30°С</p> <p><b>Г2DD</b> КЛИМАТИЧЕСКИЕ РАЙОН И ПОДРАЙОН СССР П и IV.</p> <p><b>Г1ВГ</b> ОРИЕНТАЦИЯ - свободная</p> <p><b>Г2ЕЕ</b> ИНЖЕНЕРНО-ГЕОЛОГИЧЕСКИЕ УСЛОВИЯ - обычные</p>

ОДНОЭТАЖНЫЙ ОДНОКВАРТИРНЫЙ 3-Х КОМНАТНЫЙ ДОМ, СБЛОКИРОВАННЫЙ С ХОЗПОСТРОЙКОЙ				ТИПОВОЙ ПРОЕКТ 186-214-9.87		Лист 2 Страница 3	
Наименование	Всего	На I м2 общей площади с учетом летних помещений	Наименование	Всего	На I м2 общей площади с учетом летних помещений		
У11А	СТОИМОСТЬ		У4КА	ЭКСПЛУАТАЦИОННЫЕ ПОКАЗАТЕЛИ			
У11В	Общая сметная тыс.руб 14,53	0,150	У4КН	Расход	л/с 0,43	-	
	стоимость		У4КН	воды холодной			
	в том числе:		У4КН	Канализацион-			
У11С	строительно-мон-		У4КН	ные стоки	то же 2,03	-	
	тажных работ	то же 14,47		Тепла	ккал/ч 24130	-	
У11О	оборудования	" 0,06			квт 28,04	-	
У11А	ТРУДОЕМКОСТЬ			в том числе:	то же 7930	-	
У11Ж	Построечные трудо-			на отопление	9,2	-	
	вые затраты	чел.дн 369,58		на горячее водо-			
У1КА	РАСХОДЫ			снабжение	" 16200	-	
У1КВ	Расход строительных материалов			Тепла на отопление	" 95,42	-	
	Цемент	т 3,230		1м2 общей площади	0,111		
	Цемент, приведенный		У4КК	Потребная			
	к марке М400	" 2,933		электрическая			
	в том числе:			мощность	квт 5,7	-	
	на сборные изделия	" 0,06		Эксплуатацион-			
	Сталь	" 0,287		ные затраты	руб/год 1168	12,02	
	Сталь, приведенная к клас-						
	сам А-I и С38/23	т 0,295					
	в том числе:						
	на сборные изделия	" 0,004					
	Бетон и железобетон	м3 9,798					
	в том числе:						
	монолитный тяжелый	" 9,593					
	сборный тяжелый	" 0,205					
	Лесоматериалы круглые	49,343					
	Лесоматериалы	" 30,217					
	Лесоматериалы, приведенные						
	к круглому лесу	м3 96,731					
	Кирпич	тыс.шт 8,35					
	Масса конструкций						
	и материалов	т 139,0					
	Масса надземной части	" 48,0					
ДОПОЛНИТЕЛЬНЫЕ ДАННЫЕ							
Типовой проект 186-214-9.87 разработан взамен типового проекта 186-214-9.							
Показатели приведены для условий строительства при расчетной температуре минус 30°C.							
В проекте даны варианты: планировочное решение дома с возможностью ведения расширенного по объему подсобного хозяйства; решение дома без отделки внутренних стен гипскартонными листами; система отопления на температуру наружного воздуха минус 35°C при двойном остеклении; система отопления на температуру наружного воздуха минус 35°C, минус 40°C при тройном остеклении; нагревательные приборы - чугунные радиаторы М-140А0; газоснабжение с присоединением к внешним сетям.							
Сметы составлены в базисных ценах 1984 года.							
Расчетный показатель - I м2 общей площади с учетом летних помещений.							
СОСТАВ ПРОЕКТНОЙ ДОКУМЕНТАЦИИ							
В7ЕА	Альбом I - Архитектурно-строительные, санитарно-технические и электротехнические чертежи						
	Альбом II - С м е т ы						
	Альбом III - Ведомости потребности в материалах						
	Альбом IV - Спецификация оборудования						
	Объем проектных материалов, приведенных к формату А4 - 282 формата						
В7ВА	АВТОР ПРОЕКТА ЦНИИЭПгражданстрой, И17279, Москва, В-279, Профсоюзная ул., 93а						
В7НА	УТВЕРЖДЕНИЕ Утвержден Госгражданстроем от 4.ХI.81 г., приказа № 308						
В7КА	ПОСТАВЩИК ЦИП, 125878, Москва, А-445, Смольная ул., 22						
						Инв.№	28781
						Катал.л.№	060402