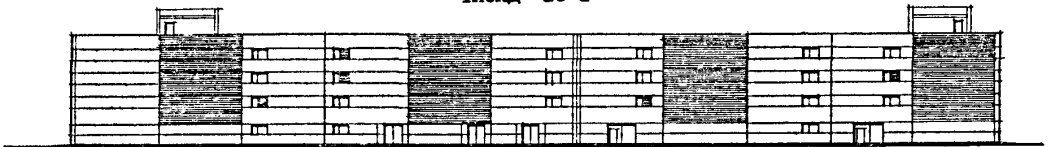
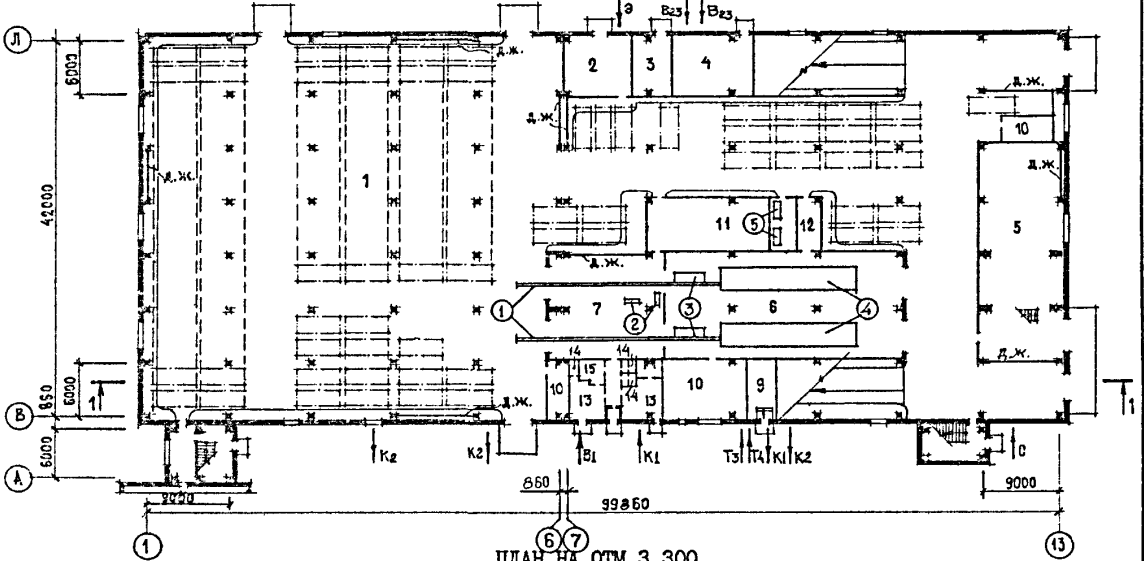


<p>СССР</p>	<p>СТРОИТЕЛЬНЫЙ КАТАЛОГ ЧАСТЬ 2 ТИПОВЫЕ ПРОЕКТЫ ПРЕДПРИЯТИЙ, ЗДАНИЙ И СООРУЖЕНИЙ</p>	<p>ТИПОВОЙ ПРОЕКТ 503-2-21.86 УДК 725.38</p>
<p>ЦИТИ</p>	<p>ЗАКРЫТАЯ СТОЯНКА АВТОТРАНСПОРТНОГО ПРЕДПРИЯТИЯ НА 650 ЛЕТКОВЫХ АВТОМОБИЛЕЙ-ТАКСИ</p>	<p>ОФЕО</p>
<p>АПРЕЛЬ 1987</p>		<p>На 3-х листах На 5-м станциях Страница I</p>

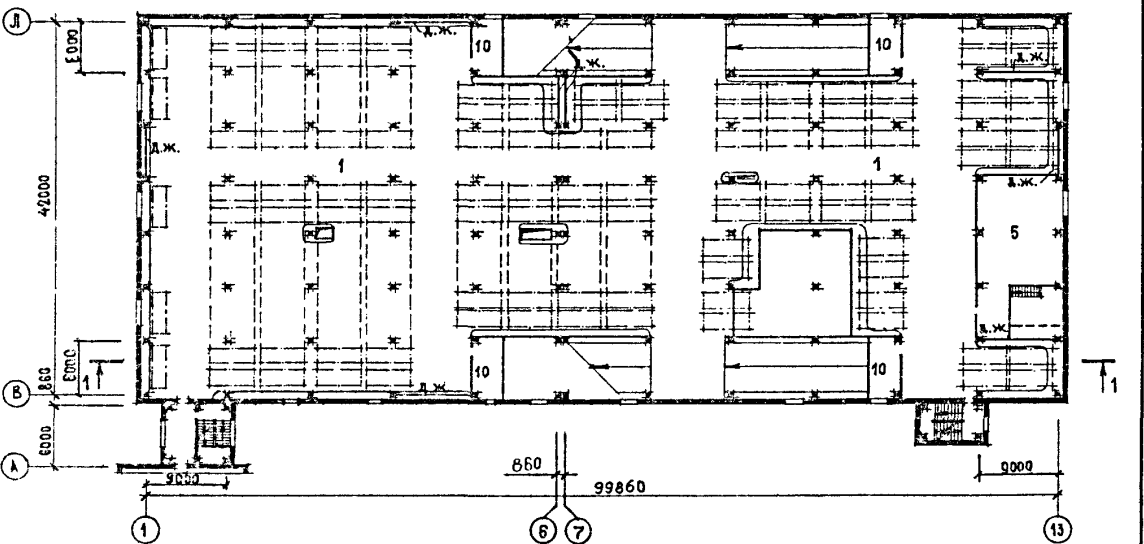
ФАСАД I3-I



ПЛАН НА ОТМ. 0.000



ПЛАН НА ОТМ. 3.300

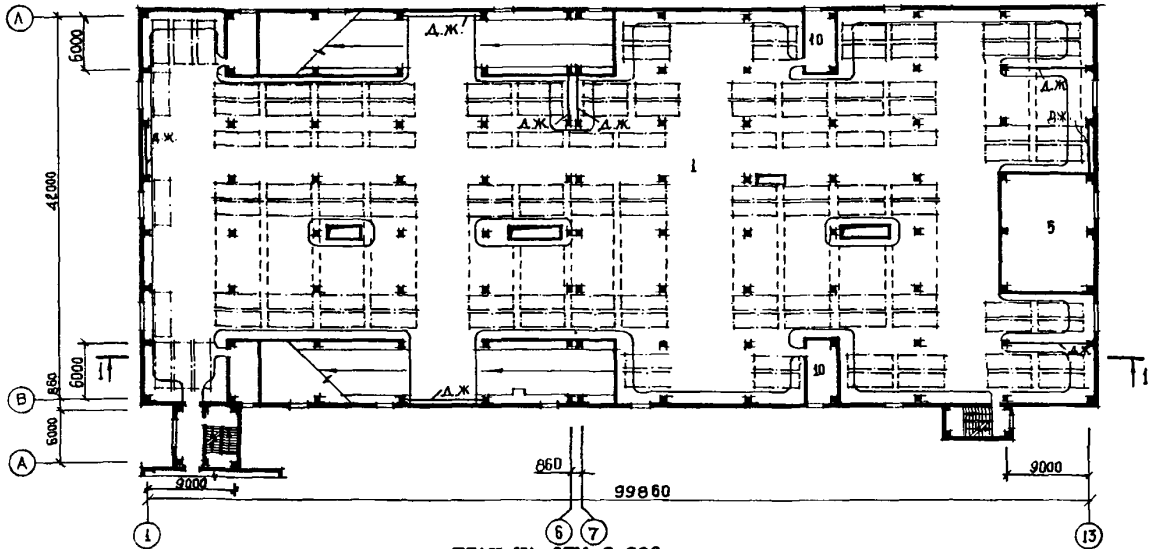


ЗАКРЫТАЯ СТОЯНКА АВТОТРАНСПОРТНОГО ПРЕДПРИЯТИЯ
НА 650 ЛЕГКОВЫХ АВТОМОБИЛЕЙ-ТАКСИ

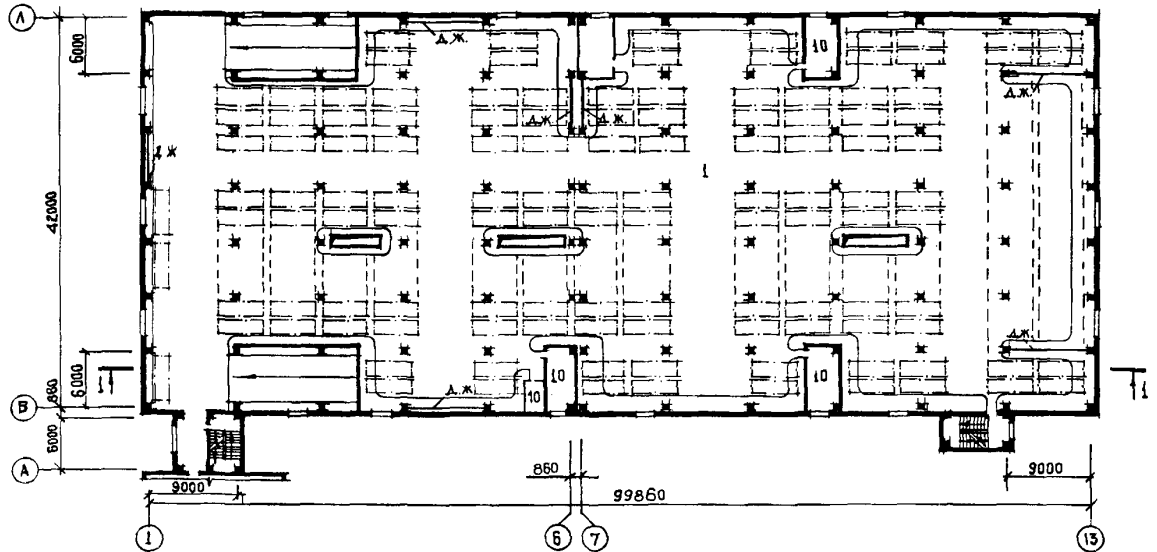
ТИПОВОЙ ПРОЕКТ
503-2-21.86

Лист I
Страница 2

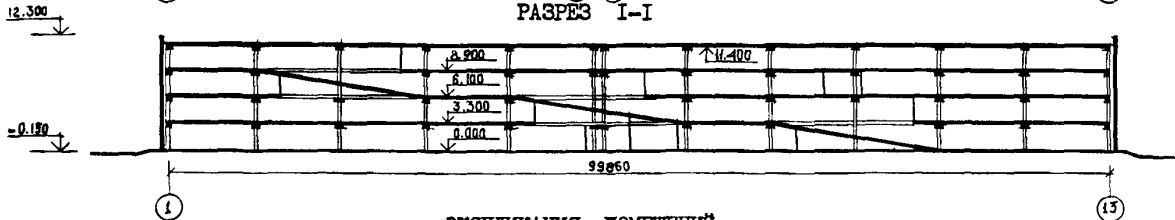
ПЛАН НА ОТМ.6.100



ПЛАН НА ОТМ.8.900



РАЗРЕЗ I-I



ЭКСПЛИКАЦИЯ ПОМЕЩЕНИЙ

Но- мер	Наименование	Площадь м2	Но- мер	Наименование	Площадь м2
1	Стоянка автомобилей	14166,6	8	Помещение гаражных компрессоров	18,0
2	Комплектная трансформаторная подстанция	48,5	9	Тепловой пункт	19,0
3	Распределительное устройство	22,0	10	Венткамеры	334,2
4	Насосная пожаротушения	54,8	11	Кладовая ковриков	73,8
5	Очистные сооружения	419,8	12	Операторская	16,2
6	Участок мойки	299,8	13	Гардеробная	31,5
7	Участок уборки салона	153,0	14	Санузлы, душевые	12,24
			15	Помещение сушки	9,0

ЗАКРЫТАЯ СТОЯНКА АВТОТРАНСПОРТНОГО ПРЕДПРИЯТИЯ
НА 650 ЛЕГКОВЫХ АВТОМОБИЛЕЙ-ТАКСИ

ТИПОВОЙ ПРОЕКТ
503-2-2I.86

Лист 2
Страница 3

ЭКСПЛИКАЦИЯ ОБОРУДОВАНИЯ

Поз.	Наименование и марка	Колич.	Поз.	Наименование и марка	Колич.
1	Конвейер - 4096	2	4	Линия для мойки легковых автомобилей М-133	2
2	Установка для мойки двигателей снаружи М-203	2	5	Компрессор воздушный II05-B	2
3	Установка для мойки автомобилей снизу М-121	2			

Д2ВА СТРОИТЕЛЬНЫЕ КОНСТРУКЦИИ И ИЗДЕЛИЯ

Н5УА ОТДЕЛКА

Фундаменты под колонны - монолитные железобетонные. Типоразмеров - 18, сборные железобетонные по серии I.020-I/83, вып. I-I. Типоразмеров - 3; под стены - ленточные монолитные

Колонны - сборные железобетонные по серии I.020-I/83, вып. 2-I. Типоразмеров - 3

Ригели - сборные железобетонные по серии I.020-I/83, вып. 3-I; 3-7. Типоразмеров - 9

Диафрагмы жесткости - сборные железобетонные по серии I.020-I/83, вып. 4-I. Типоразмеров - 6

Перекрытия - сборные железобетонные плиты по серии I.04I.I-2, вып. I, 3, 5, 6. Типоразмеров - II

Стены - сборные железобетонные по серии I.030.I-I, вып. I-I. Типоразмеров - 22

Перегородки - кирпичные и каркасные из гипсокартонных листов по серии I.43I.9-24

Покрытие - сборные железобетонные плиты по серии I.04I.I-2, вып. I, 3, 5, 6. Типоразмеров - IO

Кровля - рулонный ковер из 4 слоев рубероида

Лестницы - сборные железобетонные по серии I.050.I-2, вып. I. Типоразмеров - 4

Ограждения - металлические по серии I.050.I-2, вып. 2. Типоразмеров - 9

Полы - бетонные, из керамической плитки, из мозаичной плитки, из линолеума

Окна - деревянные по ГОСТ I2506-8I. Типоразмеров - 4

Двери - деревянные по серии I.I36-IO. Типоразмеров - 3; по серии I.I36.5-19. Типоразмеров - 2; по серии 2.435-6, вып. I. Типоразмеров - 2; по ГОСТ I4624-84. Типоразмеров - I

Ворота - по серии I.435.9-I7, вып. 0, 3, 4. Типоразмеров - 3

Наибольшая масса монтажного элемента (диафрагма жесткости) - 8,23т

НАРУЖНАЯ

Кремнийорганическая окраска стеновых панелей и кирпичных участков стен

ВНУТРЕННЯЯ

Штукатурка; клеевая, известковая, водозамульсионная окраска, облицовка керамической плиткой

С3СА ИНЖЕНЕРНОЕ ОБОРУДОВАНИЕ

Водопровод - раздельный: хозяйственно-производственный и противопожарный, напор на вводе - 20м, при пожаре - 30м

Канализация - раздельная: хозяйственно-бытовая, производственная и дождевая во внутриплощадочную сеть

Отопление - воздушное, совмещенное с приточной вентиляцией и водяная система отопления с температурой теплоносителя - 150-70°C

Вентиляция - приточно-вытяжная с механическим побуждением и естественная

Горячее водоснабжение - централизованное от внешних сетей

Электроснабжение - от сетей напряжением 380/220В через комплектную трансформаторную подстанцию

Связь и сигнализация - телефонизация, диспетчерская связь, электроадресификация, радиотрансляция, автоматическое пожаротушение

ЗАКРЫТАЯ СТОЯНКА АВТОТРАНСПОРТНОГО ПРЕДПРИЯТИЯ НА 650 ЛЕГКОВЫХ АВТОМОБИЛЕЙ-ТАКСИ		ТИПОВОЙ ПРОЕКТ 503-2-21.86	Лист 2 Страница 4
УЗОВ СКОРОСТНОЙ НАПОР ВЕТРА - $\frac{27 \text{ кгс/м}^2}{0,26 \text{ кПа}}$	УЗМВ ВЕС СНЕГОВОГО ПОКРОВА - $\frac{100 \text{ кгс/м}^2}{0,98 \text{ кПа}}$		
Р2С0 СТЕПЕНЬ ОГНЕСТОЙКОСТИ - вторая	Г2DD КЛИМАТИЧЕСКИЕ РАЙОНЫ И ПОДРАЙОНЫ СССР - II, III, IV		
Н1ВD РАСЧЕТНАЯ ТЕМПЕРАТУРА НАРУЖНОГО ВОЗДУХА минус 20°C, 30°C (основной вариант), 40°C	Г2ЕЕ ИНЖЕНЕРНО-ГЕОЛОГИЧЕСКИЕ УСЛОВИЯ - обычные		
ГЗDT ТЕХНОЛОГИЧЕСКИЙ ПРОЦЕСС			
<p>Закрытая стоянка автотранспортного предприятия на 650 легковых автомобилей-такси предназначена для проведения уборочно-моечных работ ежедневного обслуживания и закрытого хранения автомобилей ГАЗ-24-01.</p> <p>Уборочно-моечные работы проводятся на двух автоматических моечных линиях модель М-133 с выделением постов уборки салона.</p> <p>После проведения уборочно-моечных работ автомобили направляются на места хранения.</p> <p>Места хранения расположены на четырех этажах здания. Въезд на этажи и выезд предусмотрены по отдельным однопутным рампам на свой этаж без рейсирования по промежуточным. Расстановка автомобилей на этажах предусмотрена прямоугольная с 50% независимым въездом.</p> <p>Число мест хранения в здании - 557</p>			
ГЗВД ПРОИЗВОДСТВЕННАЯ ПРОГРАММА	ГЗDD РЕЖИМ РАБОТЫ И ШТАТЫ		
Количество мест хранения в закрытой стоянке	Количество рабочих дней в году	един. 557	365
Часовая пропускная способность механизированной моечной линии при туалетной мойке	Количество смен	авт/час 80	2
Количество линий ЕО	Общее количество работающих	2	30
Количество постов уборки салона	Рабочих в наиболее многочисленную смену	4	14
	Коэффициент сменности		2,14
ПОТРЕБНОСТЬ В СЫРЬЕ И РЕСУРСАХ			
Вода	м ³ /сут	21,45	
Тепло	$\frac{\text{ккал/ч}}{\text{кВт}}$	$\frac{2844045}{3307,625}$	
Потребная электрическая мощность	кВт	324,7	

ЗАКРЫТАЯ СТОЯНКА АВТОТРАНСПОРТНОГО ПРЕДПРИЯТИЯ
НА 650 ЛЕГКОВЫХ АВТОМОБИЛЕЙ-ТАКСИ

ТИПОВОЙ ПРОЕКТ

Лист 3

503-2-2I.86

Страница 5

Наименование	Всего	Удельн. показатель	Наименование	Всего	Удельн. показатель
V1IA СТОИМОСТЬ			V4KA ЭКСПЛУАТАЦИОННЫЕ ПОКАЗАТЕЛИ		
V1IB Общая сметная стоимость	тыс. руб. 1082,40	-	V4KH Расход воды	м3/ч 3,22	-
V1IL в том числе: строительно-монтажных работ	то же 1010,7	-	V4KI холодная	м3/сут 18,84	-
V1IO оборудования	" 71,70	-	V4KJ горячая	" 2,61	-
V1IS Стоимость строительно-монтажных работ Im2 общей площади	руб. -	61,1	V4KI Канализационные стоки	" 5,35	-
V1IR То же, на Im3 строительного объема	" -	19,5	V4KN Тепла	ккал/ч 2844045	-
V1IV Стоимость общая на расчетный показатель	" -	1665,2		кВт 3307,625	
V1JA ТРУДОЕМКОСТЬ			в том числе:		
V1JF Построечные трудовые затраты	чел.дн. 15408	-	на отопление	то же 771640	-
V1JR То же, на Im3 строительного объема	то же -	0,33		897,42	
V1JV То же, на расчетный показатель	" -	26,20	на вентиляцию	" 2022005	-
V1KA РАСХОДЫ				2351,59	
V1KB Расход строительных материалов			на горячее водоснабжение	" 50400	-
Цемент, приведенный к марке М400	т 2028,0(858,3)	-		58,615	
То же, на Im2 общей площади	" -	0,12	Тепла на отопление Im2 общей площади	" -	46,7
Сталь	" 462,1(62,9)	-		0,05	
Сталь, приведенная к классам А-1 и С38/23	" 698,0	-	V4KK Потребная электрическая мощность	кВт 324,7	-
То же, на Im2 общей площади	" -	0,04			
То же, на расчетный показатель	" -	1,07	ТЕХНИЧЕСКИЕ ХАРАКТЕРИСТИКИ		
Бетон и железобетон	м3 4209,62	-	G3NB Объем строительный	м3 51787,0	-
в том числе:			V1NP Объем строительный на расчетный показатель	" -	79,7
монолитный	" 1152,3	-	G3OC Площадь застройки	м2 4379,5	-
сборный	" 3057,32	-	G3OB Общая площадь	" 16531,0	-
Бетон и железобетон на Im2 общей площади	" -	0,25	V1OK Общая площадь на расчетный показатель	" -	25,4
Лесоматериалы	" 56,3	-			
Лесоматериалы, приведенные к круглому лесу	" 84,5(53,97)	-			
Кирпич	тыс.шт. 63,7	-			
То же, на Im2 общей площади	то же -	0,0039			

ДОПОЛНИТЕЛЬНЫЕ ДАННЫЕ

Проект разработан взамен ТП 503-2I2. Расчетный показатель-I автомобиль. Сметная документация составлена в нормах и ценах 1984г.

B7EA СОСТАВ ПРОЕКТНОЙ ДОКУМЕНТАЦИИ

Альбом I - Технология производства. Архитектурные решения. Конструкции железобетонные. Конструкции металлические
Альбом II - Отопление, вентиляция. Внутренние водопровод и канализация. Автоматическое пожаротушение
Альбом III - Силовое электрооборудование. Электрическое освещение. Автоматизация. Связь и сигнализация

Альбом IV - Индустриальные строительные конструкции
Альбом V - Задание заводу-изготовителю на автоматику и электрооборудование
Альбом VI - Спецификации оборудования
Альбом VII - Ведомости потребности в материалах
Альбом VIII - Сметы (Книга I, 2)
Альбом IX - Проектная документация по переводу помещений на режим СOT

Объем проектных материалов, приведенных к формату А4 - 1725 форматок

B7BA АВТОР ПРОЕКТА Ростовский филиал Гипроавтотранс, 344007, г. Ростов-на-Дону, ул. Московская, 73
B7BA УТВЕРЖДЕНИЕ Утвержден и введен в действие Министерством автомобильного транспорта РСФСР, протокол №22 от 30.09.1986
Срок действия типового проекта - 1991г.

B7KA ПОСТАВЩИК Новосибирский филиал ЦИТИ, 630051, г. Новосибирск, 51 проспект Дзержинского, 81/2

Инв. №
Катал. л. № 057043

Финкер Э.З.

Главный инженер
проекта

Левин Э.Я.

Главный инженер
филиала