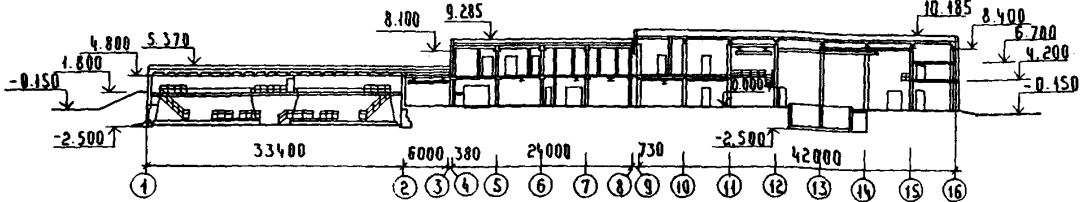


<p>СССР</p>	<p align="center">СТРОИТЕЛЬНЫЙ КАТАЛОГ Часть 2 ТИПОВЫЕ ПРОЕКТЫ ПРЕДПРИЯТИЯ, ЗДАНИЯ И СООРУЖЕНИЯ</p>	<p>ТИПОВОЙ ПРОЕКТ 901-3-239.87 УДК 628.32</p>
<p>ЦИТП</p>	<p align="center">РЕАГЕНТНОЕ ХОЗЯЙСТВО ДЛЯ СТАНЦИИ ОЧИСТКИ ВОДЫ ПОВЕРХНОСТНЫХ ИСТОЧНИКОВ С СОДЕРЖАНИЕМ ВЗВЕШЕННЫХ ВЕЩЕСТВ ДО 1500 МГ/Л ПРОИЗВОДИТЕЛЬНОСТЬЮ 100 ТЫС.М³/СУТКИ (НА 5 РЕАГЕНТОВ)</p>	<p align="center">О1В0</p>
<p>ДЕКАБРЬ 1987</p>		<p>На 3-х листах На 5-д страницах Страница 1</p>

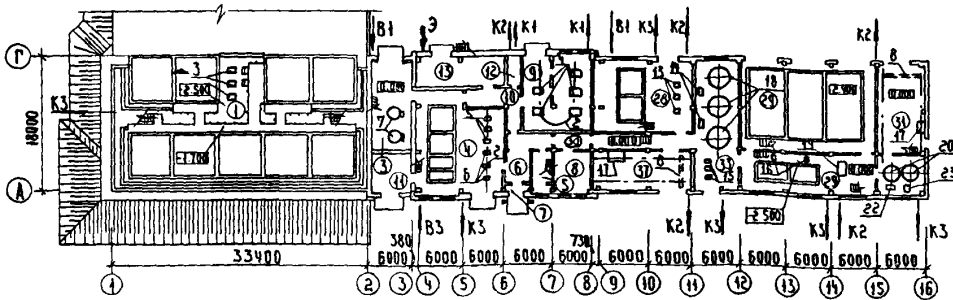
ФАСАД I-I6



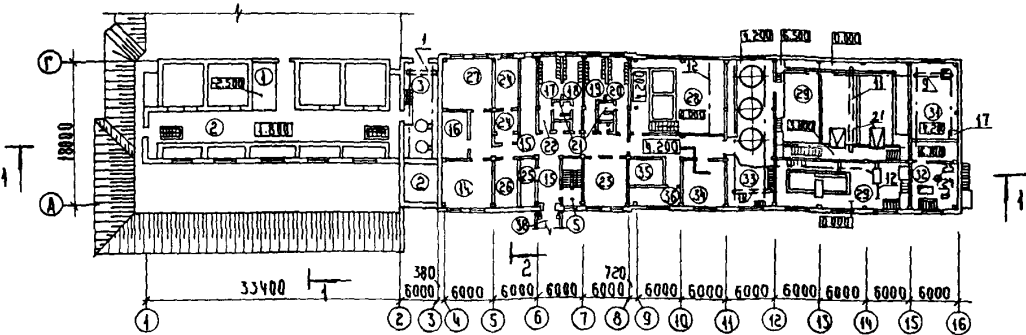
РАЗРЕЗ I-I



ПЛАН НА ОТМ. - 2.500 И 0.000



ПЛАН НА ОТМ. 1.800, 4.200 И 6.700



РЕАГЕНТНОЕ ХОЗЯЙСТВО ДЛЯ СТАНЦИИ ОЧИСТКИ ВОДЫ
ПОВЕРХНОСТНЫХ ИСТОЧНИКОВ С СОДЕРЖАНИЕМ ВЗВЕШЕННЫХ ВЕЩЕСТВ
ДО 1500 МГ/Л ПРОИЗВОДИТЕЛЬНОСТЬЮ 100 ТЫС. МЗ/СУТКИ
(НА 5 РЕАГЕНТОВ)

ТИПОВОЙ ПРОЕКТ
901-3-239.87

Лист I
Страница 2

ЭКСПЛИКАЦИЯ ПОМЕЩЕНИЙ

Но- мер	Наименование	Площадь м ²	Но- мер	Наименование	Площадь м ²
I	Галерея трубопроводов	604,2	20	Мужской гардероб уличной и домашней одежды	25,5
2	Отделение коагулянта	223,5I	21	Душевые	12,2
3	Отделение ПАА	65,2	22	Уборные	6,8
4	Дозаторная	141,6	23	Венткамера	37,4
5	Лестничная клетка	17,8	24	Мастерская КИП	35,0
6	Вестибиль	12,9	25	Комната приема пищи	17,7
7	Тамбур	3,2	26	Комната персонала	17,9
8	Мастерская	37,8	27	Служебное помещение	37,0
9	Воздухоуловная	105,15	28	Отделение фтора	121,2
10	Коридор	45,8	29	Отделение извести	308,7
11	Склад арматуры	33,04	30	Коридор	42,0
12	Кладовая	6,7	31	Склад угля	67,0
13	КТП	51,3	32	Отделение активного угля	100,5
14	Операторская	38,0	33	Отделение известковых мешалок	100,0
15	Коридор	86,6	34	Венткамера приточная	50,0
16	Венткамера	22,0	35	Венткамера вытяжная	14,4
17	Женский гардероб рабочей одежды	24,3	36	Служебное помещение	19,5
18	Женский гардероб уличной и домашней одежды	24,3	37	Склад кремнефтористого натрия	71,3
19	Мужской гардероб рабочей одежды	24,3	38	Галерея	61,3

ЭКСПЛИКАЦИЯ ОБОРУДОВАНИЯ

Поз.	Наименование и марка	Кол.	Поз.	Наименование и марка	Кол.
I	Кран I-5, I-4, 5-6-220	I	I3	Насос НД 2,5 2500/16К	3
2	Таль ручная грузоподъемностью I т	2	I4	Насос СД 160/10	2
3	Насос X-20/18-K-C	3	I5	Насос НД 2,5 2500/16Д	3
4	Воздуходувка ВК-12М	5	I6	Насос ПР 12,5/12,5-СП	2
5	Насос-дозатор НД-2,5 2500/16К	3	I7	Ящик для выгрузки реагента	3
6	Насос-дозатор НД-2,5 1000/16Д	3	I8	Мешалка гидравлическая МГИ-16	3
7	Установка для приготовления раствора ПАА УРП-3	2	I9	Известогасилка СМ 1247-А	I
8	Кран I-5, I-4, 5-6-380	2	20	Мешалка гидравлическая МГИ-8	2
9	Кран I-5, I-4, 5-12-380	I	21	Приемный бункер	2
10	Кран ручной грузоподъемностью I т	I	22	Насос СД 50/10	2
11	Кран 2-10, 8-9-12-380	I	23	Насос НД 2,5 1000/16Д	2
12	Таль ручная грузоподъемностью I т	2	24	Вакуум-насос ВЕН I-3	I
			25	Вакуум-бункер	I

DIAA ТЕХНИЧЕСКАЯ ХАРАКТЕРИСТИКА

Реагентное хозяйство в станциях очистки воды поверхностных источников, для обработки которых помимо хлорирования требуются коагулирование с использованием флокулянта, известкование (стабилизация), углевание (удаление привкусов и запахов) и фторирование.

РЕАГЕНТНОЕ ХОЗЯЙСТВО ДЛЯ СТАНЦИИ ОЧИСТКИ ВОДЫ ПОВЕРХНОСТНЫХ ИСТОЧНИКОВ С СОДЕРЖАНИЕМ ВЗВЕШЕННЫХ ВЕЩЕСТВ ДО 1500 МГ/Л ПРОИЗВОДИТЕЛЬНОСТЬЮ 100 ТЫС.М ³ /СУТКИ (НА 5 РЕАГЕНТОВ)		ТИПОВОЙ ПРОЕКТ 901-3-239.87	Лист 2 Страница 3
Д2ВА СТРОИТЕЛЬНЫЕ КОНСТРУКЦИИ И ИЗДЕЛИЯ			
Фундаменты	- монолитные ж.б. стаканного типа из бетона класса В15, сборные ж.б. по серии I.020-1/83 вып. I-1, типоразмеров-2; под стены - сборные бет. блоки по ГОСТ 13579-78, типоразмеров - 4, сборные ж.б. плиты по ГОСТ 13580-85, типоразмеров-2, фундаментные балки по серии I.415-I, вып. I, типоразмеров - 8	Н5СА ОТДЕЛКА НАРУЖНАЯ	- расшивка швов кирпичных стен, окраска цементно-перхлорвиниловыми красками
Подпорные стены	- сборные ж.б. по серии 3.002.1-I, вып. 1,2,3, типоразмеров - 2	ВНУТРЕННЯЯ	- облицовка керамической плиткой, окраска поливинилацетатными красками, известковая побелка
Колонны	- сборные ж.б. по серии I.020-1/83, вып. 2-1, типоразмеров-4; по серии I.423-3, вып. 0-1, 1,2, типоразмеров-2, по серии I.427.1-3, вып. 0,1,2 типоразмеров - 1	С3ГА ИНЖЕНЕРНОЕ ОБОРУДОВАНИЕ	
Ригели и балки перекрытия	- сборные ж.б. по серии I.020-1/83, вып. 3-1, типоразмеров - 3, по серии I.462.1-1/81, вып. 1,2, типоразмеров - 2	Водопровод	- раздельный. производственный от насосной станции I-го подъема; хозяйственно-питьевой и противопожарный от насосной станции II-го подъема, напор на вводе - 60 м вод.ст.
Диафрагмы жесткости	- сборные ж.б. по серии I.020-1/83, вып. 4-1, типоразмеров - 9	Канализация	- раздельная: производственная условно-чистая в оборот; бытовая, присоединение к местной сети площадки
Плиты перекрытия и перекрытия	- сборные ж.б. по серии I.041.1-2.1, вып. 1+6, типоразмеров-5, по серии I.141-1.64, типоразмеров-3 ГОСТ 22701.0-77+ГОСТ 22701.5-77, типоразмеров-I	Отопление	- водяное с параметрами 150-70°C от наружных тепловых сетей
Стены	- сборные керамзитобетонные по серии I.030.1-1, вып. 0-0; 0-1; 1-1; 2-1; 3-1; 4-1; типоразмеров-21	Вентиляция	- приточно-вытяжная механическая
Стены емкостей	- сборные ж.б. по серии 3.900-3, вып. 4/82, типоразмеров - 1	Электро-снабжение	- от сети напряжением 380/220 В
Днище	- монолитное железобетонное В15	Горячее водоснабжение	- от узла управления через регулятор температур
Перегородки	- сборные железобетонные типоразмеров-16 по серии I.030.9-2 вып. 1; 4; 5; 6; 7	Освещение	- лампы накаливания
Кровля	- из 4-х слоев рубероида РКП-350 на битумной мастике, из асфальтобетона песчаного	Тали	- ручные грузоподъемностью I т
Лестницы	- сборные ж.б. по серии I.050-1-2, вып. 1,2; типоразмеров-1, металлические по серии I.450.3-3, в.0,1 типоразмеров-14	Кран	- ручной и электрические грузоподъемностью I т и 2 т
Полы	- из керамической плитки, кислотоупорной плитки, цементно-песчаного раствора, линолеума; из асфальта кислотоупорного	Слаботочные устройства	- телефонизация, радификация
Скля	- по серии I.236-6 вып. I часть I типоразмеров I по ГОСТ 9272-81 типоразмеров I, по ГОСТ 12506-81 типоразмеров 2		
Двери	- по ГОСТ 14624-84 типоразмеров 3 по серии 2.435-6 вып. I типоразмеров-3; по серии I.136-10 типоразмеров-3, по серии I.136.5-19 типоразмеров 2, по серии I.136.5-16, часть I, типоразмеров-I		
Ворота	- по серии I.435.9-17 вып. 1; 3 типоразмеров 3 типовой проект 407-3-349-84 альбом П, типоразмеров-I.		
Перемычки	- сборные ж.б. по серии I.038.1-1, вып. 2 типоразмеров - 9.		
Наибольшая масса монтажного элемента-диафрагма жесткости-5,34 т			
Ж30В СКОРОСТНОЙ НАПОР ВЕТРА	- <u>23 кгс/м²</u> 0,23 кПа	Ж3НВ ВЕС СНЕГОВОГО ПОКРОВА	- <u>100 кгс/м²</u> 0,98 кПа
Р2С0 СТЕПЕНЬ ОГНЕСТОЙКОСТИ	- II		
Н1В0 РАСЧЕТНАЯ ТЕМПЕРАТУРА НАРУЖНОГО ВОЗДУХА	- минус 30°		
Г2Д0 КЛИМАТИЧЕСКИЙ РАЙОН И ПОДРАЙОНЫ СССР	- I, ПА; ПГ; ПБ; ПВ	Г2ЕЕ ИНЖЕНЕРНО-ГЕОЛОГИЧЕСКИЕ УСЛОВИЯ	- обычные

РЕАГЕНТНОЕ ХОЗЯЙСТВО ДЛЯ СТАНЦИИ ОЧИСТКИ ВОДЫ ПОВЕРХНОСТНЫХ ИСТОЧНИКОВ С СОДЕРЖАНИЕМ ВЗВЕШЕННЫХ ВЕЩЕСТВ ДО 1500 МГ/Л ПРОИЗВОДИТЕЛЬНОСТЬЮ 100 ТЫС.М³/СУТКИ (НА 5 РЕАГЕНТОВ)

ТИПОВОЙ ПРОЕКТ
901-3-239.87

Лист 2
Страница 4

63DT ТЕХНОЛОГИЧЕСКИЙ ПРОЦЕСС

В проекте принята схема мокрого хранения коагулянта и сухого хранения на складе полиакриламида (флокулянта). Приготавливаются растворы коагулянта и полиакриламида в расходных баках.

Для дополнительных реагентов принята схема мокрого хранения известкового теста и сухого хранения на складах угля и кремнефтористого натрия. Известковое молоко и угольная пульпа приготавливаются в гидравлических мешалках, раствор кремнефтористого натрия - в расходных баках и дозруются насосами-дозаторами.

Наименование		Всего	Удельный показате-ль	Наименование		Всего	Удельный показате-ль
V1IA	СТОИМОСТЬ			V4KA	ЭКСПЛУАТАЦИОННЫЕ ПОКАЗАТЕЛИ		
V1IB	Общая сметная стоимость	тыс. руб. 572,56	-	V4KH	Расход воды холодной	м ³ /сут 3,27	-
	в том числе:				горячей	" 0,84	-
V1IL	строительно-монтажных работ	" 499,14	-	V4KJ	Канализационные стоки (бытовые)	" 4,11	-
V1ID	оборудования	" 73,42	-	V4KN	тепла	ккал/ч 612900	-
V1IS	Стоимость строитель-но-монтажных работ на 1 м ² общей пло-щади	руб -	170,56		в том числе:	Вт 712790	-
V1IR	Стоимость строи-тельно-монтажных работ на 1 м ³ строительного объема	" -	29,71		на отопление	" 251130	-
V1IV	Стоимость общая на расчетный показатель	" -	5725,60		на вентиляцию	" 323270	-
V1JV	ТРУДОЕМКОСТЬ				на горячее водоснабжение	" 38500	-
V1JP	Построечные трудо-вые затраты	чел. дн. 10099,12	-			44770	85,81
V1JR	То же, на 1 м ³ строительного объема	" -	0,60	V4KK	Тепла на отоп-ления 1 м ² об-щей площади	" -	99,80
V1JV	То же, на расчетный показатель	" -	100,99		Потребная электрическая мощность	кВт 284,0	-
V1KV	РАСХОДЫ				ТЕХНИЧЕСКИЕ ХАРАКТЕРИСТИКИ		
V1KB	Расход строитель-ных материалов			63NB	Объем строи-тельный	м ³ 16800,6	-
	Цемент, приведен-ный к М400	т 686,69(323,34)	-		в том числе:		
	На расчетный показатель	" -	6,87(3,23)	V1HF	подземной части	" 1705,5	-
	Сталь	" 147,91(55,31)	-		галерей	" 318,0	-
	Сталь, приведенная к классам А-I и Ст3	" 196,75(76,69)	-	V1HF	Объем строитель-ный на расчетный показатель	" -	168,0
	То же, на расчетный показатель	" -	1,97(0,77)	630C	Площадь застрой-ки	м ² 2077,5	-
	Бетон и железобетон в том числе.	м ³ 2425,54	-		в том числе:		
	монолитный	" 1244,92	-	630B	галерей	" 74,0	-
	сборный	" 1180,62	-		Общая площадь	" 2926,5	-
	Лесоматериалы	" 166,91	-		в том числе:		
	Лесоматериалы, приведенные к круглому лесу	" 267,93	-	V40K	галерей	" 61,3	-
	Кирпич	тыс. шт. 250,79	-		Общая площадь на расчетный показатель	" -	29,3

В скобках указывается потребность в строительных материалах без учета расходов на изготовление сборных изделий, конструкций.

ДОПОЛНИТЕЛЬНЫЕ ДАННЫЕ

Расчетный показатель 1000 м³ воды (всего расчетных единиц - 100).

Сметы составлены в нормах и ценах, введенных с 01.01.84 г.
Проект разработан взамен т.п. 901-3-93.

РЕАГЕНТНОЕ ХОЗЯЙСТВО ДЛЯ СТАНЦИИ ОЧИСТКИ ВОДЫ
ПОВЕРХНОСТНЫХ ИСТОЧНИКОВ С СОДЕРЖАНИЕМ ВЗВЕШЕННЫХ ВЕЩЕСТВ
ДО 1500 МГ/Л ПРОИЗВОДИТЕЛЬНОСТЬЮ 100 ТЫС.М3/СУТКИ
(НА 5 РЕАГЕНТОВ)

ТИПОВОЙ ПРОЕКТ
90I-3-239.87

Лист 3
Страница 5

В7ЕА СОСТАВ ПРОЕКТНОЙ ДОКУМЕНТАЦИИ

- Альбом I - Пояснительная записка (из т.п. 90I-3-238.87)
- Альбом II - Архитектурно-строительная часть. Конструкции железобетонные и металлические. Антикоррозионная защита (из т.п. 90I-3-238.87)
- Альбом III - Технологическая и санитарно-техническая части (из т.п. 90I-3-238.87)
- Альбом IV - Электротехническая часть. Автоматизация (из т.п. 90I-3-238.87)
- Альбом V - Строительные изделия (из т.п. 90I-3-238.87)
- Альбом VI - Задание заводу-изготовителю. Эскизные чертежи общего вида (из т.п. 90I-3-238.87)
- Альбом VII - Ведомости потребности в материалах (из т.п. 90I-3-238.87)
- Альбом VIII - Спецификации оборудования (из т.п. 90I-3-238.87)
- Альбом IX - Сметы. Часть I, 2 (из т.п. 90I-3-238.87)
- Альбом X - Пояснительная записка
- Альбом XI - Архитектурно-строительная часть. Конструкции железобетонные и металлические
- Альбом XII - Технологическая и санитарно-техническая части
- Альбом XIII - Электротехническая часть. Автоматизация
- Альбом XIV - Строительные изделия
- Альбом XV - Задание заводу-изготовителю. Эскизные чертежи общих видов
- Альбом XVI - Ведомости потребности в материалах
- Альбом XVII - Спецификации оборудования
- Альбом XVIII - Сметы. Часть I, 2

Примененные типовые материалы:

Типовой проект 407-3-349.84. Альбом II. Конструкции металлические
Объем проектных материалов, приведенных к формату А4, -ГО95форматок

- В7ВА АВТОР ПРОЕКТА ЦНИИЭП инженерного оборудования,
Москва, П17279, ул. Профсоюзная, 93а
- В7НА УТВЕРЖДЕНИЕ Утвержден Госгражданстроем. Приказ № 43 от 13 февраля 1985 г.
Срок действия - 1992 г.
- В7КА ПОСТАВЩИК Свердловский филиал ЦИТИ. 620062, г.Свердловск, ул.Чебышева, 4.

Инв. № 22486
Катал.л. № 059095

Е.А. БЕЛЯЕВА

Евсеев

ГЛАВНЫЙ ИНЖЕНЕР
ПРОЕКТА

А. Г. КЕТАОВ

ШШШ

ГЛАВНЫЙ ИНЖЕНЕР
ИНСТИТУТА