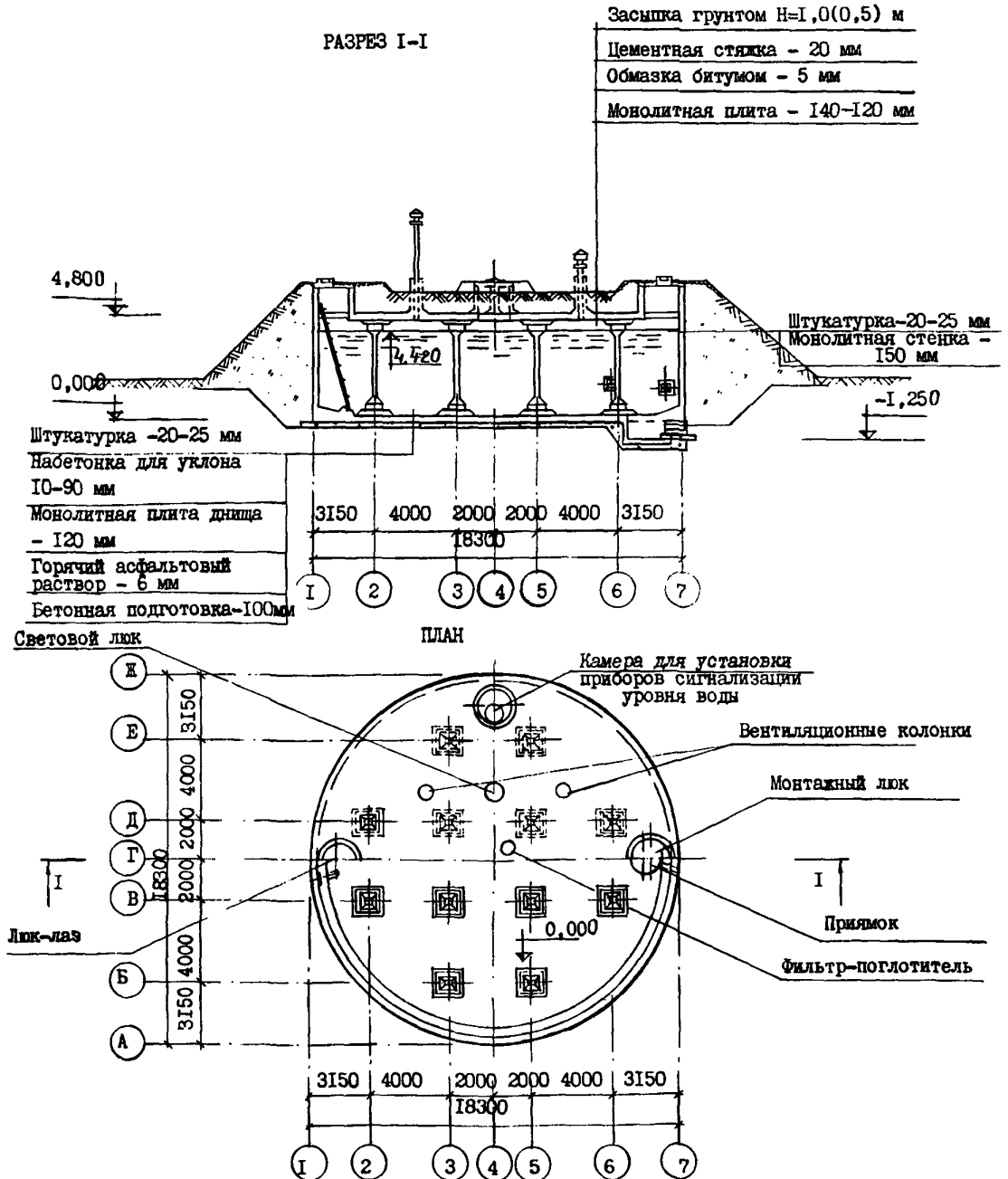
	<p>РЕЗЕРВУАР ДЛЯ ВОДЫ ЁМКОСТЬЮ 1000 м<sup>3</sup> ЦИЛИНДРИЧЕСКИЙ ИЗ МОНОЛИТНОГО ЖЕЛЕЗОБЕТОНА ДЛЯ СТРОИТЕЛЬСТВА В РАЙОНАХ СЕЙСМИЧНОСТЬЮ 8 и 9 БАЛЛОВ</p>	<p>ПАСПОРТ ТИПОВОЙ ПРОЕКТ № 901-4-52с УДК 621.642.3</p>
<p>ЧАСТЬ <b>2</b> Раздел 9 группа 901-4</p>	<p>Область применения - районы с сейсмичностью 8-9баллов с обычными геологическими условиями, расчетной температурой наружного воздуха до -20°С и до -40°С, нормативной снеговой нагрузкой 150 кг/м<sup>2</sup> при отсутствии грунтовых вод.</p> <p>Класс сооружения П Степень долговечности П Степень огнестойкости П</p>	<p>Разработан институтом Харьковский Водоканалпроект г.Харьков-72, Тобольская 42 Утвержден Госстроем СССР протокол № 40 от 12 апреля 1976 г. и введен в действие В/О Совзводоканалпроект с 30 сентября 1976 г. приказ № 176 от 27.07.1976г</p>



## ОПИСАНИЕ ПРОЕКТА

Резервуар предназначен для хранения воды с температурой не выше  $+35^{\circ}\text{C}$  в системах хозяйственно-питьевого, производственного водоснабжения, а также в качестве пожарного водоема.

Стены, днище и покрытие резервуара - монолитные железобетонные, колонны - сборные индивидуальные.

Стенка предварительно напряжена. Преднапряжение осуществляется навивкой высокопрочной проволоки арматурно-навивочной машиной или электротермическим способом.

Покрытие резервуара утеплено местным грунтом слоем 0,5 м и 1,0 м в зависимости от климатических условий района строительства и эксплуатационного режима резервуара.

ОСНОВНЫЕ ПОКАЗАТЕЛИ			СТРОИТЕЛЬНЫЕ КОНСТРУКЦИИ
Полезная емкость	м <sup>3</sup>	III9,13	Днище, стенка, покрытие - монолитный железобетон
РАСХОД МАТЕРИАЛОВ			
Цемент	т	57,7	Колонны - сборные индивидуальные
Стали	"	II,58	Все внутренние поверхности конструкций, соприкасающиеся с водой, штукатурятся; при применении резервуара для питьевой воды эти поверхности подлежат железнению.
В т.ч. арматурной стали	"	10,51	
Железобетона	м <sup>3</sup>	134,1	
НА 1 м <sup>3</sup> ПОЛЕЗНОЙ ЕМКОСТИ			ОБОРУДОВАНИЕ
Стали	кг	10,3	Трубы - подающая, отводящая, переливная, грязевая; диаметры труб уточняются при привязке - 5 шт.
Железобетона	м <sup>3</sup>	0,119	Льки-лазы, монтажные, световые льки, вентиляционные колонки - 9 "
СМЕТНАЯ СТОИМОСТЬ			
Общая	тыс. руб.	23,1	Камера для установки приборов сигнализации уровня воды - 1 "
Строительно-монтажные работы	- " -	23,1	
Оборудование 1 м <sup>3</sup> полезной емкости	руб.	23,1	
ТРУДОЕМКОСТЬ			
Возведения резервуара	чел. дн.	831	
Возведение 1 м <sup>2</sup> полезной емкости	- " -	0,7	
ДОПОЛНИТЕЛЬНЫЕ ДАННЫЕ			

Сметная стоимость определена в нормах, ценах, установленных с I.I.69 г.

Расход материалов дан на основной вариант - с утеплением покрытия грунтом слоем 1,0 м; в проекте рассмотрен также вариант с утеплением покрытия грунтом слоем 0,5 м. В связи с необходимостью корректировки проекта в соответствии с повышенными требованиями по трудоемкости согласно главы СНиП-21-75 срок действия проекта, по согласованию с Госстроем СССР, ограничивается до I.07.1979 г.

## СОСТАВ ПРОЕКТА

- Альбом I - Строительная часть и оборудование
- Альбом II - Заказные спецификации
- Альбом III - Сметы

Объем проектных материалов - 185 форматок

Проект распространяет: Тбилисский филиал  
Центрального института  
типового проектирования  
380019, Тбилиси 19, пр. Церетели 115

Инв. №  
Пасп. № 036787