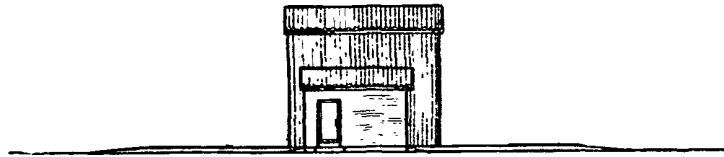
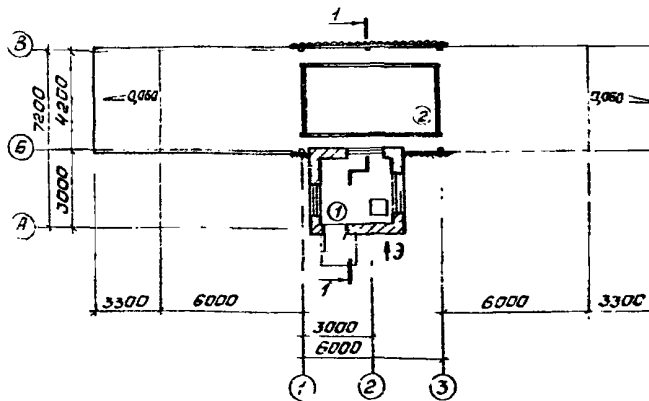
	АВТОМОБИЛЬНЫЕ ВЕСЫ ГРУЗОПОДЪЕМНОСТЬЮ 10 ТС НА 1 ПРОЕЗД	ПАСПОРТ ТИПОВОЙ ПРОЕКТ № 817-169 УДБ 681.269.7
ЧАСТЬ 2 Раздел 8 Подраздел 817	Область применения - районы с обычными геологическими условиями, с расчетной температурой наружного воздуха -30°C , нормативной снеговой нагрузкой -100 кгс/м^2 , нормативным скоростным напором ветра -27 кгс/м^2 Класс здания - IV Степень огнестойкости - У Степень долговечности - IV	Разработан институтом ЦИТЭНсельхозпром 153000, г. Иваново, Театральный пер., д. 10 Утвержден сводами за-ключением МСХ СССР № 23/108 от 17. IX. 1976г. Введен в действие ин-ститутом с 30.12.1976г.: Приказ № 34 от 27.12.1976г.

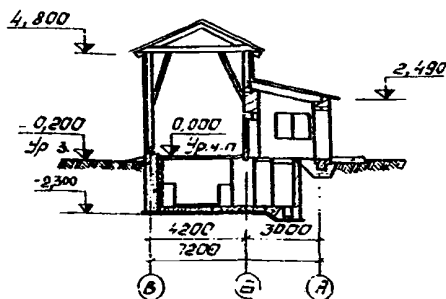
Ф А С А Д



П Л А Н



Р А З Р Е З I-I



Э К С П Л И К А Ц И Я

1. Будка весовщика - 7,87 м²

2. Весовая платформа - 25,0 м²

ОПИСАНИЕ ПРОЕКТА

Весовая предназначена для взвешивания автомашин различных марок и др. транспортных средств с общим весом до 10 т с габаритами: по ширине до 3,0 м, по высоте до 4,6 м.

ОСНОВНЫЕ ПОКАЗАТЕЛИ

ОБЪЕМ		
строительный	м ³	255,14
в том числе:		
подземная часть	"	64,51
на 1 т груза	"	25,50
ПЛОЩАДЬ		
застройки	м ²	41,19
общая	"	33,60
на 1 т груза	"	4,20
РАСХОД МАТЕРИАЛОВ		
цемента	т	9,21
стали	"	0,018
бетона	м ³	36,59
железобетона	"	2,807
в том числе:		
оборудованного	"	2,807
лесоматериалов	"	5,12
кирпича	тыс.шт.	5,8
СЧЕТНАЯ СТОИМОСТЬ		
общая	тыс.руб.	5,55
строительно-монтажных работ	"	5,05
оборудования	"	0,44
1 м ³ здания	руб.	21,56
1 м ² общей площади	"	163,39
на 1 т груза	"	555,00
ТРУДОВЫЕ ЗАТРАТЫ		
на здание	чел./день	167
на 1 м ³ здания	"	0,65
ЭКСПЛУАТАЦИОННЫЕ ПОКАЗАТЕЛИ		
потребная мощность электроэнергетики	квт	6,04

СТРОИТЕЛЬНЫЕ КОНСТРУКЦИИ

фундаменты	- под кирпичные стены - сборные железобетонные балки по серии 1.415-I вып. I, типоразмеров - I, под стойки навеса - бетонные, примок весовой платформы - монолитный, железобетонный
стены	- будки весовышка - кирпичные, навеса - волнистые асбестоцементные листы унифицированного профиля ГОСТ 16233-70* по деревянному фахверку
каркас	- навеса - деревянный
покрытие	- деревянное, утепленное
кровля	- из волнистых асбестоцементных листов унифицированного профиля ГОСТ 16233-70*
полы	- дощатые
окна	- деревянные переплеты ГОСТ 16407-70*
двери	- деревянные ГОСТ 14624-69
наибольшая масса конструкции	- 1,60 т /фунд. балка/
ИНЖЕНЕРНОЕ ОБОРУДОВАНИЕ	
отопление	- электрическое, печи мощностью 1,0 и 0,75 квт
электро-снабжение	- от наружной сети напряжением 380/220В

ДОПОЛНИТЕЛЬНЫЕ ДАННЫЕ

Разработан вариант строительства на площадках с высоким содержанием уровня грунтовых вод.

Счетная стоимость строительства определена по нормам и ценам, установленным с 1 января 1969 г.

СОСТАВ ПРОЕКТА

Альбом I - Пояснительная записка, чертежи

Альбом II - Сметы, заказные спецификации

Объем проектных материалов - 104 формата

Проект распространяет Центральный институт типового проектирования 125878, ГСП, Москва А-445, Смоленская ул., 22

Инв. № 14451
Паспорт № 036188