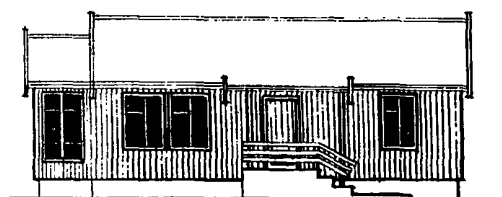
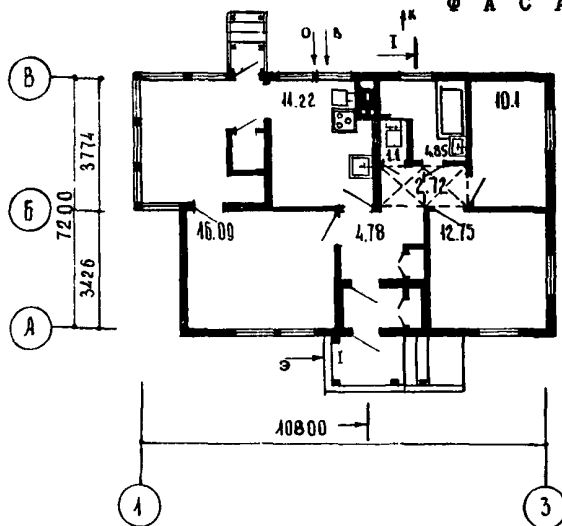
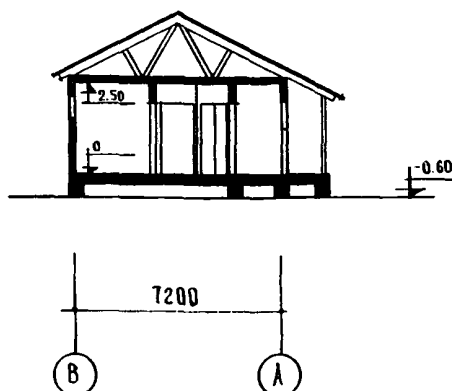
	<p>ОДНОЭТАЖНЫЙ ОДНОКВАРТИРНЫЙ ТРЕХКОМНАТНЫЙ ЖИЛОЙ ДОМ ДЕРЕВЯННО-ПАНЕЛЬНОЙ КОНСТРУКЦИИ</p>	<p>П А С П О Р Т ТИПОВОЙ ПРОЕКТ № 181-115-32/77 УДК 728.2.011.261:69.022:691.11</p>
<p>ЧАСТЬ 2 Раздел I Серия II5 Подраздел 18(I)</p>	<p>Область применения: IV климатический подрайон с расчетной температурой наружного воздуха -30°C, с обычными геологическими условиями. Нормативная снеговая нагрузка - 150 кг/м² Скоростной напор ветра - 45 кг/м² Класс здания - IV. Степень долговечности - IV. Степень огнестойкости - У. Ориентация - свободная</p>	<p>Разработан институтом "Гипролеспроект", г.Москва Д-56, В.Грузинская ул. дом 170 Утвержден Госкомитетом ГСИА при Госстрое СССР № 3-730 от 25/IV-1972 года Проект введен в действие Гипролеспроемом приказ № 131 от 9/VI 1977 года</p>



Ф А С А Д



П Л А Н



РАЗРЕЗ I-I

Количество квартир

Жилая площадь

Общая площадь

трехкомнатных ЗБ - I

38,94 м²

63,61 м²

ОСНОВНЫЕ ПОКАЗАТЕЛИ

О Б Ъ Е М

Строительный	м ³	229,70
ПЛОЩАДЬ		
Застройки	м ²	87,56
Общая	"	63,61
Жилая	"	38,94
Приведенная общая	"	67,06

РАСХОД МАТЕРИАЛОВ

Цемент	т	0,85
Стали в натуральном исчислении	"	0,32
Стали приведенной к классу А-1	"	0,18
Бетона	м ³	7,51
Минераловатных плит	"	18,30
Лесоматериалов	"	38,50
Кирпича	тыс.шт	4,60

СМЕТНАЯ СТОИМОСТЬ

Общая в том числе: Строительно-монтажных работ	тыс.руб	6,94
	"	6,94

СТРОИТЕЛЬНЫЕ КОНСТРУКЦИИ

Фундаменты	-	бутобетонные, столбчатые
Стены	-	панели рамной конструкции, типоразмеров - 8
Перекрытия	-	доски подшивки по нижним поясам деревянных ферм.
Перегородки	-	панели рамной конструкции с речными заполнениями, типоразмеров-3
Стропила	-	полуфермы, соединения верхними и нижними накладками.
Кровля	-	волнистые асбестоцементные листы унфицированного профиля по обрешетке.
Полы	-	дощатые, в санузлах - керамическая плитка.
Окна	-	спаренные по серии I.I36-3, выпуск I, типоразмеров-2.
Двери наружные	-	щитовые по серии I.I35-I, альбом I, типоразмеров - 2.
Двери внутренние	-	щитовые по серии I.I36-I0 типоразмеров - 4.
Отделка наружная	-	обшивка досками, окраска водосталкивающими красками.
Отделка внутренняя	-	окраска или оклейка обоями
Наибольший вес конструкции	-	150 кг/ панель стеновая/

ИНЖЕНЕРНОЕ ОБОРУДОВАНИЕ

Трудоемкость (построечная)	259,68
Водопровод	- хозяйственно-питьевой от местной сети. Напор на вводе 10м.
Канализация	- хозяйственно-фекальная в местную сеть.
Отопление	- центральное от поселковой котельной.
Вентиляция	- естественная вытяжная
Горячее водоснабжение	- от водонагревательной колонки
Электроосвещение	- лампами накаливания от сети 380/220 вольт
Слаботочные устройства	- телефон, радио, телевидение
Оборудование	- в кухне-плита на твердом топливе, раковина, в санузле - унитаз, ванна, умывальник.

ДОПОЛНИТЕЛЬНЫЕ ДАННЫЕ

В проекте даны варианты: 1. Обшивка панелей наружных стен фанерой ФСФ. 2. Поквартирное отопление от секционного котла КЧММ-2. 3. Упрощенное благоустройство с лифт-плоскетом. Настоящий проект разработан взамен Т.П. I8I-II5-32/73

СОСТАВ ПРОЕКТА:

- АЛЬБОМ I - Архитектурно-строительная, сантехническая и электротехническая части.
 - АЛЬБОМ Г - Деревянные изделия заводского изготовления
 - АЛЬБОМ Ш - С м е т а
 - АЛЬБОМ IУ ч.3 - Указания по монтажу /из т.п. № I8I-II5-3I/73 / -распространяет ЦИТИ
- Объем проектных материалов 24I формата
- Проект распространяет - Центральный институт типового проектирования,
I25878, ГСП, Москва, А-445, Смоленская ул. 22

Инв. № I4743
пасп. № 036876