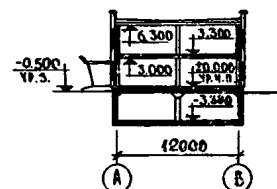
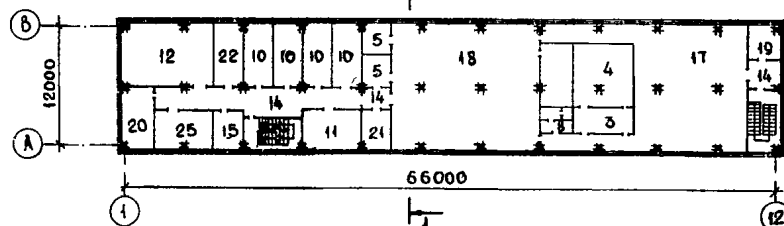
	ЗДАНИЕ БЫТОВЫХ ПОМЕЩЕНИЙ ДЛЯ НЕФТЕНЕРАБАТЫВАЮЩИХ ЗАВОДОВ НА 200 ЧЕЛОВЕК С АДМИНИСТРАТИВНЫМИ ПОМЕЩЕНИЯМИ И ЗДРАВПУНКТОМ.	П А С П О Р Т ТИПОВОЙ ПРОЕКТ № 416-4-16/72 УДК 725.4.057:665
ЧАСТЬ 2 Раздел 4 Группа 416-4	Область применения: районы с обычными геологическими условиями, расчетная зимняя температура наружного воздуха - 20°C, -30°C, - 40°C Нормативная снеговая нагрузка - 100 кг/м ² Нормативный скоростной напор ветра - 45 кг/м ² Класс здания - П Степень долговечности - П Степень огнестойкости - П	Разработан Волжским отделением института "Госхимпроект" г. Волжский, Волгоградской обл., пр. Ленина, 46 Утвержден Госстроем СССР 9. II-1973 г. (письмо №2/I-78) Введен в действие приказом по институту "Госхимпроект" №42-а от 12. II-1973 г.

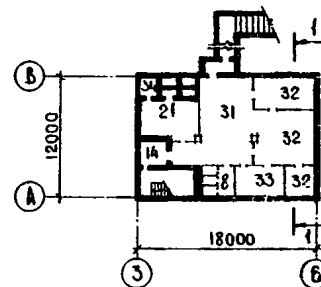
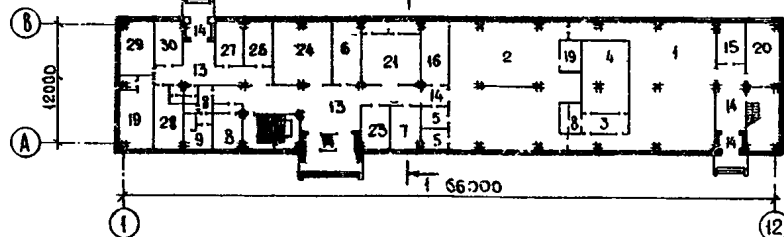
Ф А С А Д



Р А З Р Е З 1-1

П л а н 2^{го} этажа

П л а н п о д в а л а

П л а н 1^{го} этажа

ЭКСПЛИКАЦИЯ

1. Женский гардероб уличной и домашней одежды на 80 человек	137,0/116,9 м ²	18. Мужской гардероб рабочей одежды на 120 человек	175,8/204,8"
2. Женский гардероб рабочей одежды на 80 человек	149,3/134,9 "	19. Комната дежурного персонала	42,3/ 38,4"
3. Преддушевые	24,3/ 23,5 "	20. Комната общественных организаций	38,0/ 35,8"
4. Душевые	64,5/ 61,7 "	21. Венткамеры	90,9/85,0"
5. Кладовые рабочей одежды	29,7/ 27,2 "	22. Кабинет наглядных пособий	17,9/16,5"
6. Кладовая обезвреживаемой одежды	17,7/ 15,9 "	23. Курительная комната	12,3/10,7"
7. Комната обогрева работающих	12,3/ 10,9 "	24. Красный уголок	34,8/32,1"
8. Санузлы	17,2/ 16,0 "	25. Кабинет по технике безопасности	25,8/23,1"
9. Кабина личной гигиены женщин	9,6/ 8,9 "	26. Перевозочная	13,3/11,7"
10. Помещения администрации	71,6/ 65,6 "	27. Кабинет приема больных	13,5/12,1"
11. Диспетчерская	24,0/ 21,4 "	28. Ингаляторий	14,9/14,0"
12. Комната учебных занятий	56,6/ 52,2 "	29. Стоматологический кабинет	14,9/13,6"
13. Вестибюли	89,5/ 82,5 "	30. Комната временного пребывания больных	10,7/ 9,2"
14. Коридоры и тамбуры	92,6/ 96,6 "	31. Буфет на 20 посадочных мест	53,7/51,0"
15. Кладовые уборочного инвентаря	23,3/ 21,4 "	32. Подсобные помещения	58,9/56,3"
16. Бойлерная	18,5/ 17,1 "	33. Моечная	16,0/16,0"
17. Мужской гардероб уличной и домашней одежды на 120 человек	180,7/160,5 "	34. Хранение кислородных баллонов	3,6/ 3,6"

ОСНОВНЫЕ ПОКАЗАТЕЛИ

ОБЪЕМ			
Строительный	м ³	6736,7/6570,2	
в том числе подвала	"	878,4/ 851,5	
На одного работающего	"	38,2/ 32,6	
ПЛОЩАДЬ			
Застройки	м ²	965,2/ 905,3	
Полезная	"	1754,9/1701,4	
Рабочая (общая)	"	1375,3/1317,2	
На одного работающего	"	6,8/ 6,5	
К _т рабочая площадь		4,9/ 5,0	
К _т полезная площадь			
РАСХОД МАТЕРИАЛОВ			
Цемент	тн	326,0/ 366,0	
Сталь	"	79,32/ 60,76	
Железобетона	м ³	727,6/ 767,85	
в том числе сборного	"	301,0/ 346,5	
Керамзитобетона	"	212,8/	
Кирпича	т.шт	92,0/ 282,5	
Лесоматериалов	м ³	67,2/ 64,1	
СМЕТНАЯ СТОИМОСТЬ			
Общая	т.руб.	199,03/ 188,89	
Строительно-монтажных работ	"	187,74/ 177,60	
Оборудования	"	11,29/ 11,29	
Им3 здания	руб.	27,86/ 27,03	
Им2 рабочей площади	"	136,50/ 134,83	
На одного работающего	"	995,15/ 944,45	
ТРУДОВЫЕ ЗАТРАТЫ			
Возведения здания	ч-д	6091 /6576	
Возведения Им3 здания	"	0,92/ 1,02	
ЭКСПЛУАТАЦИОННЫЕ ПОКАЗАТЕЛИ			
Расход воды	м ³ /сут.	41,6/ 41,6	
в том числе горячей	"	22,78/ 22,78	
Расход воды	м ³ /час.	14,61/ 14,61	
в том числе горячей	"	10,42/ 10,42	
Расход тепла на отопление	ккал/ч.	134100/134100	
Расход тепла на горячее водоснабжение	"	619800/619800	
Расход тепла на вентиляцию	"	257750/257750	
Потребная мощность электроэнергии	квт.	51,38/ 51,38	

ИНЖЕНЕРНОЕ ОБОРУДОВАНИЕ

Водопровод	-	хозяйственно-питьевой от местной сети, напор на вводе 13,5м
Канализация	-	дождевая и хозяйственно-бытовая к местным сетям
Отопление	-	центральное отопление от наружной сети. Параметрами: 150-70°С и 130°С.
Вентиляция	-	приточно-вытяжная с механическим и естественным побуждением.
Горячее водоснабжение	-	от бойлерной

ДОПОЛНИТЕЛЬНЫЕ ДАННЫЕ

Показатели приведены для условий строительства при расчетной температуре наружного воздуха -30°С; в числителе - для варианта с панельными стенами, в знаменателе - для варианта с кирпичными стенами. Бытовые помещения разработаны в соответствии со СНиП II-М.3-68. Сметная стоимость определена в ценах, введенных с 1.1.69г. Настоящий типовый проект разработан взамен т.п. 416-4-16. Строительные конструкции приведены для варианта с панельными стенами.

СОСТАВ ПРОЕКТА

Вариант с панельными стенами:	Вариант с кирпичными стенами:
Альбом I - Архитектурно-строительная часть	Альбом У - Архитектурно-строительная часть
Альбом II - Отопление и вентиляция	Альбом UI - Отопление и вентиляция
Альбом III - Водоснабжение и канализация	Альбом UII - Водоснабжение и канализация
Альбом IV - С м е т ы	Альбом UIII - С м е т ы
Общие альбомы	
Альбом IX - Электрооборудование и слаботочные устройства	
Альбом XI - Изделия заводского изготовления (т.п. 416-4-15/72)	

Объем проектных материалов 1474 формата.

Проект распространяет: минский филиал Центрального института типологии проектирования 220600, Минск, Козлова, 2.

Иль.В
Насп.№ 030908

СТРОИТЕЛЬНЫЕ КОНСТРУКЦИИ

Фундаменты	-	железобетонные стаканного типа по серии ИИ-04-1, вып. I, типоразмеров - 2
Колонны	-	железобетонные по серии ИИ-04-2 в. I, типоразмеров - 7.
Ригели	-	железобетонные по серии ИИ-04-3 в. I, типоразмеров - 4.
Перекрытие и покрытие	-	железобетонные плиты по серии ИИ-04-4 в. I, типоразмеров - II
Наружные стены	-	однослойные навесные панели из керамзитобетона по серии ИИ-04-5 вып. 2, типоразмеров - 10
Стены, перекрытие и днище подвала	-	из монолитного железобетона
Лестницы	-	железобетонные по серии ИИ-04-7 вып. I, типоразмеров - I
Перегородки	-	из кирпича, гипсовых плит, стеклоблоков
Перемычки	-	железобетонные по ГОСТ 948-66 типоразмеров - 3
Кровля	-	четырёхслойная рулонная по утеплителю из пенобетона $\gamma=500$ кг/м ³ , с внутренним водостоком
П о л ы	-	из поливинилхлоридной и керамической плитки, мозаичные и цементные
Санкабины	-	из асбестоцементных и древесностружечных плит по серии Г-903, вып. 54, 56.
О к н а	-	по ГОСТ II214-65* со спаренными переплетами, типоразмеров - I
Д в е р и	-	внутренние по ГОСТ 6629-64* типоразмеров - 7, наружные по серии I.135-1, типоразмеров - 3
Отделка наружная	-	окраска эмалью ПХВ
Отделка внутренняя	-	штукатурка, окраска клеевая, масляная, побелка известковая, облицовка глазурированной плиткой.
Наибольший вес конструктивно-фундаментный блок	-	3 т.
ц и и		
Электроосвещение	-	лампами накаливания и люминесцентное
Электрооснабжение	-	от наружной электросети напряжением 380/220 вольт.
Слаботочные устройства	-	телефон, радио - от наружной сети связи
Санитарное оборудование	-	раковины, мойки, ножные ванны, наполненные керамические чаши, унитазы, писсуары, душевые сетки с индивидуальными смесителями.