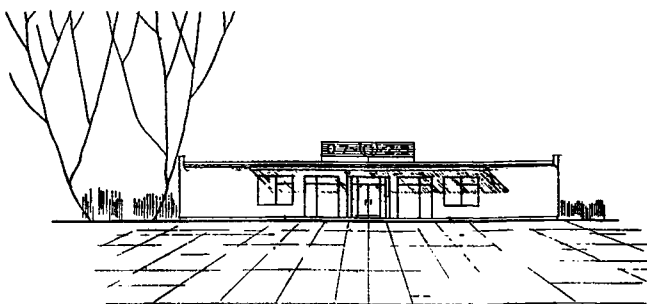
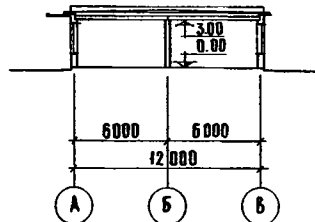
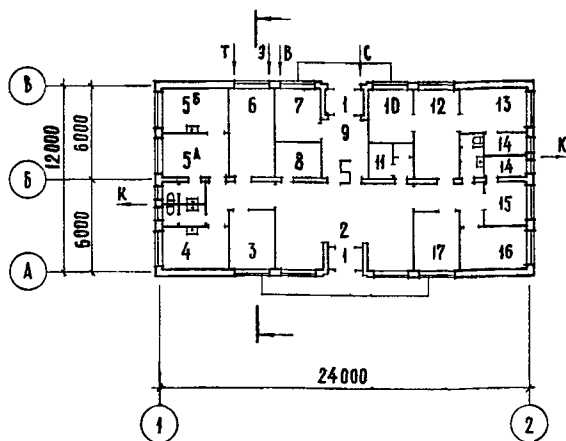
	<b>ОДНОЭТАЖНЫЕ ПРОХОДНЫЕ ПУНКТЫ</b> <b>ТИП-2 ПРОХОДНОЙ ПУНКТ НА 2 ПРОХОДА</b>	<b>П А С П О Р Т</b> <b>ТИПОВОЙ ПРОЕКТ</b> <b>4I6-5-9 ТИП-2</b> УДК 725.18.051.8
<b>ЧАСТЬ</b>  <b>2</b> Раздел 4 Группа 4I6-5	Область применения - III климатический район Нормативная снеговая нагрузка - 100 кг/м <sup>2</sup> Нормативный скоростной напор ветра - 35 кг/м <sup>2</sup> Степень долговечности - П Степень огнестойкости - П Класс здания - П	Разработан институтом ЦНИИпромзданий Москва И-239, Дмитровское шоссе, 60-6 Утвержден и введен в действие Госстроем СССР от 2/Х-1972 г.



ФАСАД ПО ОСИ "А"



Р А З Р Е З



П Л А Н

## Э К С П Л И К А Ц И Я

1. Тамбуры	8,13м <sup>2</sup>
2. Вестибюль	45,20"
3. Помещение выдачи пропусков	10,75"
4. Фотолаборатория	11,68"
5а. Ожидальная	11,73"
5б. Комната для кормления	11,68"
6. Бойлерная и вент. камера	16,15"
7. Ком-та для нарушителей режима	9,41"
8. Вент. камера	6,39"
9. Пом-ние для турникетов	10,47"
10. Сигнализационная	9,48"
11. Аккумуляторная	6,00"
12. Кабинет начальника караула	16,26"
13. Ком-та отдыха смены караула	11,68"
14. Пом-ния для сушки одежды	7,20"
15. Ком-та отдыха смены караула	7,59"
16. Отдел найма	11,68"
17. Пом-ние для хранения вещей	10,75"

## ОСНОВНЫЕ ПОКАЗАТЕЛИ

<b>ОБЪЕМ</b>		
Строительный	м <sup>3</sup>	1071,9
<b>ПЛОЩАДЬ</b>		
Застройки	м <sup>2</sup>	310,7
Полезная	"	251,2
Рабочая	"	199,67
<b>РАСХОД МАТЕРИАЛОВ</b>		
Цемент	т	
Стали	"	3,2
Бутобетона	м <sup>3</sup>	41,5
Железобетона	"	48,76
В том числе сборного	"	38,86
Кирпича	тыс.шт.	50,17
<b>СМЕТНАЯ СТОИМОСТЬ</b>		
Общая	тыс.руб.	34,38
Строительно-монтажных работ	"	31,31
Оборудования	"	3,07
I м <sup>3</sup> здания	руб.	32,07
I м <sup>2</sup> рабочей площади	"	156,80
<b>ТРУДОВЫЕ ЗАТРАТЫ</b>		
На здание	чел.дн.	1024
" I м <sup>3</sup> здания	"	0,96
<b>ЭКСПЛУАТАЦИОННЫЕ ПОКАЗАТЕЛИ</b>		
Расход воды	л/сек.	0,79
" тепла	ккал/ч	108,435
В том числе:		
На отопление	ккал/ч	76.635
" вентиляцию	"	17.400
" горячее водоснабжение	"	14.400
Потребная мощность электроэнергии	квт	10,0

## СТРОИТЕЛЬНЫЕ КОНСТРУКЦИИ

Фундаменты - бутобетонные  
 Покрытие - сборное железобетонное по серии ИИ-03-02, альбом 15-64, 55, типоразмеров - 2  
 Перекрытия - сборные железобетонные по серии I.139-1, выпуск I, ИИ-03-02, альбом 108, типоразмеров - 5  
 Стены - кирпичные  
 Перегородки - кирпичные, гипсобетонные  
 Полы - из релина, плиточные, цементные  
 Кровля - четырехслойный рулонный ковер, утеплитель-пенобетон  $\gamma = 500 \text{ кг/м}^3$   
 Окна - со спаренными переплетами по ГОСТ 11214-65, типоразмеров - 2  
 Двери - типовые по ГОСТ 6629-64, стеклянные - из Тип.проекта 416-5-10 Тип-I Альбом 4; типоразмеров - 4  
 Отделка наружная - облицовка лицевым кирпичом с расшивкой швов  
 Отделка внутренняя - облицовка лицевым кирпичом с расшивкой швов, штукатурка, окраска, известковая побелка  
 Наибольший вес конструкции - 1,8 т (плита перекрытия)

## ИНЖЕНЕРНОЕ ОБОРУДОВАНИЕ

Водопровод - хозяйственно-питьевой.  
 Напор на вводе  $H = 15 \text{ м}$   
 Канализация - бытовая  
 Отопление - водяное через элеватор  $t = 105-70^\circ\text{C}$   
 Вентиляция - приточно-вытяжная с естественным и механическим побуждением  
 Горячее водоснабжение - централизованное  
 Электроснабжение - от сети 380/220 вольт  
 Слаботочные устройства - телефон, радиотелефон, электрочасовая установка, сигнализация

## ДОПОЛНИТЕЛЬНЫЕ ДАННЫЕ

Сметная стоимость определена в нормах и ценах, введенных с I/I-1969 г.

## СОСТАВ ПРОЕКТА

Альбом I - Архитектурно-строительная, санитарно-техническая, электротехническая части, связь и сигнализация

Альбом 2 - Сметы

Альбом 4 - Стеклянные двери (из проекта № 416-5-10 тип I)

Объем проектных материалов - 305 форматов

Проект распространяет: Минский филиал ЦИТЦ  
 220600, Минск, ул. Козлова, 2

Инв. № I2095  
 Насл. № 030066