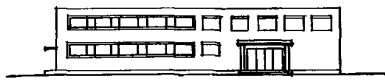
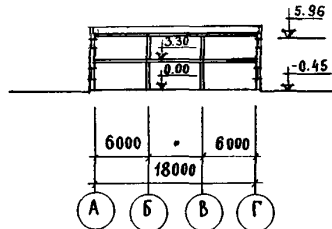
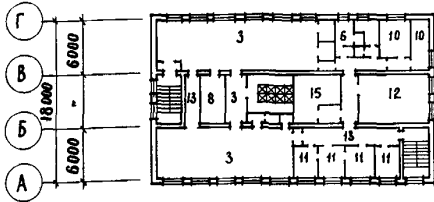
	<p>ЗДАНИЕ БЫТОВЫХ ПОМЕЩЕНИЙ НА 150 РАБОЧИХ ДЛЯ ЛЕСПРОМХОЗОВ</p>	<p>П А С П О Р Т ТИПОВОЙ ПРОЕКТ 416-4-65</p>
<p>ЧАСТЬ</p>	<p>Проект предназначен для строительства во II и III климатических районах с обычными геологическими условиями и с расчетной температурой наружного воздуха -40°C.</p>	<p>Разработан институтом ЦНИИпромзданий: г.Москва, Дмитровское шоссе, 60-б</p>
<p>2</p>	<p>Нормативная снеговая нагрузка - 150 кг/м² Нормативный скоростной напор ветра - 45 кг/м² Класс здания II Огнестойкость II степени Долговечность II степени</p>	<p>Утвержден и введен в действие Госстроем СССР 24 октября 1972г. Протокол от 14 августа 1972 г.</p>
<p>Раздел 4 Группа 416-4</p>		



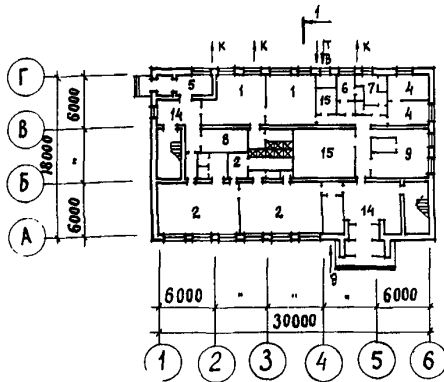
ФАСАД



РАЗРЕЗ I-I



ПЛАН ВТОРОГО ЭТАЖА



ПЛАН ПЕРВОГО ЭТАЖА

ЭКСПЛИКАЦИЯ

- | | |
|--|---------------------|
| 1. Гардеробный блок на 24 шкафа | 76,1 м ² |
| 2. Гардеробный блок на 48 шкафов | 135,2 " |
| 3. Гардеробный блок на 78 шкафов | 229,1 " |
| 4. Помещение обогрева и курительная | 25,9 " |
| 5. Мойка обуви | 9,8 " |
| 6. Санузлы (мужские и женские) | 22,9 " |
| 7. Помещение личной гигиены женщин | 8,8 " |
| 8. Сушка рабочей одежды | 29,0 " |
| 9. Буфет | 33,2 " |
| 10. Диспетчерская | 26,7 " |
| II. Административно-конторские помещения | 42,4 " |
| 12. Красный уголок, зал собраний | 46,0 " |
| 13. Коридоры, переходы и лестницы | 134,9 " |
| 14. Вестибюль с тамбурами | 52,0 " |
| 15. Технические и подсобные помещения | 86,8 " |

ОСНОВНЫЕ ПОКАЗАТЕЛИ			СТРОИТЕЛЬНЫЕ КОНСТРУКЦИИ
ОБЪЕМ			
Строительный	м ³	3968,8	Фундаменты - сборные бетонные и железобетонные. Серия I.II2-1, вып. I, серия I.II6 вып. I (вариант-бетонный монолитный). Типоразмеров - 6
ПЛОЩАДЬ			
застройки	м ²	590,6	Перекрытия - сборные железобетонные. Серия ИИ-03-02, альбом 55
полезная	"	972,6	Серия ИИ-04-4, вып. I
рабочая	"	820,7	Типоразмеров - 2
РАСХОД МАТЕРИАЛОВ			
цемента	т	0,05	Лестницы - сборные железобетонные. Серия I.250-1, вып. I
стали	"	4,78	Типоразмеров - 3
бетона	м ³	81,3	Стены - кирпичные
железобетона	"	249,3	Перекрытия - сборные железобетонные. Серия I.I39-1, вып. I
в том числе сборного	"	246,6	Серия КЭ-01-58, вып. 2
кирпича	тыс. шт.	241,4	Типоразмеров - II
СМЕТНАЯ СТОИМОСТЬ			
общая	тыс. руб.	108,65	Обвязочные балки железобетонные. Серия КЭ-01-58 вып. I
строительно-монтажных работ	"	95,06	Типоразмеров - I
оборудования	"	13,6	Перегородки - кирпичные, гипсобетонные
I м ³ здания	руб.	23,95	Полы - паркетные, из керамической плитки, линолеума, цементные, мозаичные
I м ² рабочей площади	"	97,7	Кровля - рулонная из четырех слоев рубероида, утеплитель - пенобетон $\gamma = 500$ кг/м ³ . Пароизоляция - 2 слоя битумно-латексно-кукер-сольная мастика и 2 слоя рубероида
ТРУДОВЫЕ ЗАТРАТЫ			
на здание	чел.-день	2884	Окна - деревянные с тройным остеклением, со спаренными переплетами по ГОСТ I6289-70. Типоразмеров - 4
на I м ³ здания	"	0,73	Двери - деревянные по ГОСТ 6629-64. Типоразмеров - 9
ЭКСПЛУАТАЦИОННЫЕ ПОКАЗАТЕЛИ			
расход воды	л/сек	12,39	Кабины душевых - по серии Г-903, У раздел, в.54
"-" "	м ³ /сутки	19,8	Отделка наружная - штукатурка по колю цементным раствором, обрамление окон
расход тепла	ккал/час	743000	Отделка внутренняя - штукатурка, затирка, окраска, облицовка
в том числе:	"	68000	Наибольший вес конструкции - плита перекрытия-2, I г.
на отопление	"		
на вентиляцию	"	239000	
на горячее водоснабжение	"	378000	
потребная мощность электроэнергии	квт	44,2	

ДОПОЛНИТЕЛЬНЫЕ ДАННЫЕ

В проекте разработан вариант фундамента - бетонный монолитный. Сметная стоимость определена в нормах и ценах, введенных с I/I-1969 г.

СОСТАВ ПРОЕКТА

Альбом I	Архитектурно-строительная, санитарно-техническая, электро-техническая части, связь и сигнализация
Альбом II	Сметы
Альбом III	Заказные спецификации

Объем проектных материалов - 423 форматки

Проект распространяет: Минский филиал ЦИТП
220600 г. Минск, ул. Козлова, 2

Инв. №
Пасп. № 030108