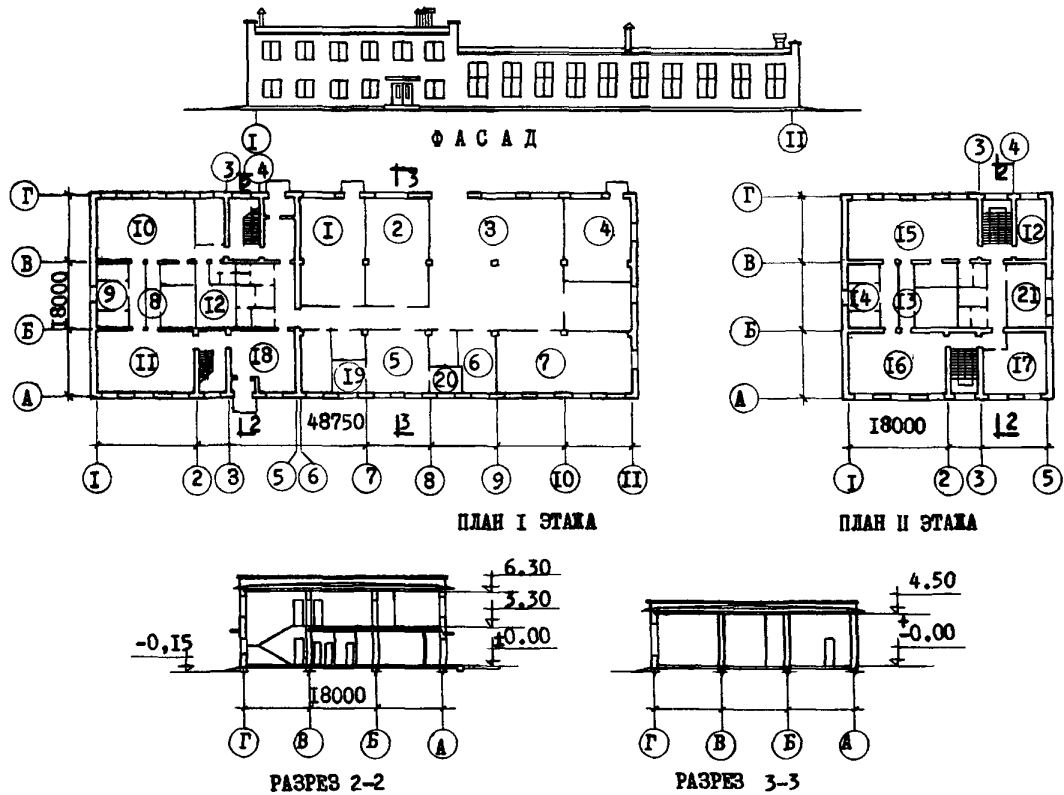
	ПОДСОБНЫЙ КОРПУС ДЛЯ ХЛЕБОПРИЕМНЫХ ПУНКТОВ I И II ГРУПП	ПАСПОРТ ТИПОВОЙ ПРОЕКТ № 416-7-87
		УДК. 725.42:664.6/.7:69.033.6
ЧАСТЬ 2 Раздел 4 Группа 416-7	Область применения - районы с обычными геологическими условиями. Расчетная температура наружного воздуха -20° ; -30° /основное решение/; -40°C . Нормативная снеговая нагрузка - 150 кг/м^2 Нормативный скоростной напор ветра - 45 кг/м^2 Степень огнестойкости - II Степень долговечности - II Класс здания - II	Разработан "Госниисибпром- варипроект" Новосибирск, 7, Фабричная, 4 Утвержден и введен в действие Министерством заготовок СССР с 29-11-72 г. Приказ № 44 от 18.11-72 г.



ЭКСПЛИКАЦИЯ

1. Столярный цех	-	57,6	м ²	12. Комната обеспыливания рабочей	-	16,9	м ²
2. Хлебоприемный цех	-	57,6	"	одежды	-	13,3	"
3. Сборочный цех	-	136,6	"	13. Душевая женская	-	15,5	"
4. Кузнечный цех	-	43,3	"	14. Кладовая рабочей одежды	-	65,6	"
5. Электромеханический	-	34,7	"	одежды на 65 шк.	-	49,0	"
цех	-	15,3	"	15. Женский гардероб домашней	-	26,5	"
6. Сварочный цех	-	70,4	"	одежды на 65 шк.	-	30,7	"
7. Словарно-механический	-	10,0	"	16. Комната приема пищи	-	9,7	"
цех	-	15,5	"	18. Вестибюль	-	8,3	"
8. Душевая мужская	-	51,6	"	19. Тепловой пункт	-	20,2	"
9. Кладовая рабочей одежды	-	49,0	"	20. Распределительный пункт	-		
10. Мужской гардероб рабочей	-			21. Венткамера	-		
одежды на 50 шк.	-						
11. Мужской гардероб домаш-	-						
ней одежды на 50 шк.	-						

ОСНОВНЫЕ ПОКАЗАТЕЛИ
ОБЪЕМ

строительный	м ³	5329
в т.ч. встроенных / бытовых / помещений	"	2498,2
ПЛОЩАДЬ		
застройки	м ²	927
полезная	"	1035
встроенных / бытовых / помещений	"	366,3
рабочая	"	470,8

РАСХОД МАТЕРИАЛОВ

цемента	т	150,28
стали	"	25,80
железобетона	м ³	304,16
в том числе сборного	"	289,92
лесоматериалов	"	44,11
кирпича	тыс. шт.	162,11

СМЕТНАЯ СТОИМОСТЬ

общая	тыс. руб.	134,20
строительно-монтажных работ	"	106,81
оборудования	"	27,39
1 м ³ здания	руб.	25,18

ТРУДОВЫЕ ЗАТРАТЫ

на здание	ч. дн.	1600
на 1 м ³ здания	"	0,30

ЭКСПЛУАТАЦИОННЫЕ ПОКАЗАТЕЛИ

расход воды	л/сек	4,17	
"	м ³ /сутки	6,9	
"	тепла	ккал/ч 453800	
в том числе:			
на отопление	"	88000	
"	вентиляцию	"	44800
"	горячее водоснабжение	"	321000
потребная мощность электроэнергии	квт	66,3	

СТРОИТЕЛЬНЫЕ КОНСТРУКЦИИ

фундаменты	-	ленточные из бетонных блоков серии 1.112-1, 1.116-1, типоразмеров -13
колонны	-	кирпичные
стены	-	кирпичные
перегородки	-	армокирпичные
покрытие	-	совмещенное из сборных железобетонных плит, серии ИИ-03-02 ал.55, ПК-01-III, типоразмеров - 8
прогоны	-	сборные железобетонные, серии ИИ-03-02 ал.108, типоразмеров - 1
перекрытие	-	из сборных железобетонных плит серии ИИ-03-02 ал.55, типоразмеров-3
кровля	-	рулонная из 4-х слоев рубероида с защитным слоем гравия, неветилируемая
полы	-	цементные, глинобитные, асфальтобетонные, из керамической плитки, деревянные
окна	-	деревянные, ГОСТ 12506-67, 11214-65, типоразмеров - 3
двери	-	деревянные, ГОСТ 14624-69, типоразмеров - 9
ворота	-	деревянные, по серии ПР-05-36.4 ^н , типоразмеров - 1
отделка наружная	-	кирпичная кладка с расшивкой швов
отделка внутренняя	-	штукатурка, облицовка керамической плиткой, покраска
наибольший вес конструкций	-	2850 т - плита покрытия

ИНЖЕНЕРНОЕ ОБОРУДОВАНИЕ

водопровод	-	объединенный хозяйственно-питьевой, противопожарный, напор при хоз. питьевом разборе - 12,0 м при пожаре - 15,0 м.
канализация	-	бытовая система канализации
отопление	-	система двухтрубная с верхней и средней разводкой, теплоноситель - вода с параметрами 95 - 70 ^о С
вентиляция	-	приточно-вытяжная с механическим побуждением и естественная
горячее водоснабжение	-	местное от водоводяного подогревателя
электроснабжение	-	от внешних электросетей, напряжение 380/220 в
слаботочные устройства	-	телефонизация, пожарная сигнализация радификация, электрочасофикация

ДОПОЛНИТЕЛЬНЫЕ ДАННЫЕ

Сметная стоимость строительства подсчитана по нормам и ценам установленным с 1.1.1969 г. Бытовые помещения разработаны в соответствии СНиП П-М.3-68

СОСТАВ ПРОЕКТА

Альбом I - Архитектурно-строительная, технологическая, сантехническая и электротехническая части.

Альбом II - Сметы.

Объем проектных материалов: 412 форматов

Проект распространяет: Новосибирский филиал ЦИТП
630051, Новосибирск, пр. Дзержинского, 81

Ияз. №
Пасп. № 029340