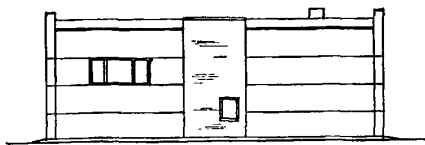
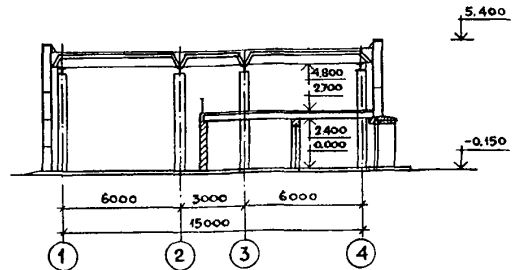


<b>СССР</b>	СТРОИТЕЛЬНЫЙ КАТАЛОГ ЧАСТЬ 2 ТИПОВЫЕ ПРОЕКТЫ ПРЕДПРИЯТИЙ, ЗДАНИЙ И СООРУЖЕНИЙ	ТИПОВОЙ ПРОЕКТ 901-3-217.86 УДК 628.32
<b>ЦИТП</b>	СТАНЦИЯ ОЧИСТКИ ВОДЫ ПОВЕРХНОСТНЫХ ИСТОЧНИКОВ С СОДЕРЖАНИЕМ ВЗВЕШЕННЫХ ВЕЩЕСТВ ДО 1000 МГ/Л С УСТАНОВКАМИ ЗАВОДСКОГО ИЗГОТОВЛЕНИЯ ТИПА "СТРУЯ" ПРОИЗВОДИТЕЛЬНОСТЬЮ 100 М <sup>3</sup> /СУТКИ	<b>О1ВВ</b>
ИЮЛЬ <b>1986</b>		На 2-х листах На 3-х страницах Страница I

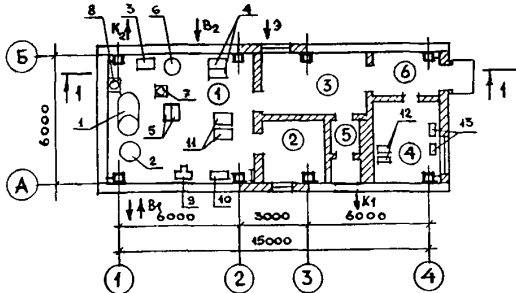
ФАСАД I-4



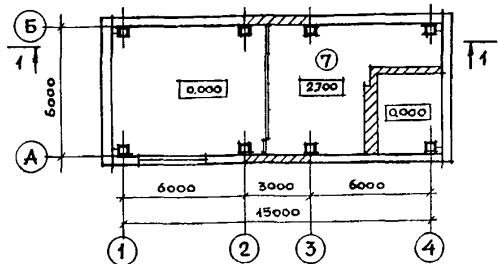
РАЗРЕЗ I-I



ПЛАН НА ОТМ. 0.000



ПЛАН НА ОТМ. 2.700



## ЭКСПЛИКАЦИЯ ПОМЕЩЕНИЙ

Но-мер	Наименование	Площадь м2	Но-мер	Наименование	Площадь м2
1	Фильтровальный зал	41,4	5	Санузел	3,6
2	Склад реагентов	8,0	6	Тамбур	5,1
3	Комната дежурного	14,0	7	Подсобное помещение	36,0
4	Котельная	10,2			

## ЭКСПЛИКАЦИЯ ОБОРУДОВАНИЯ

Поз	Наименование и марка	Кол.	Поз	Наименование и марка	Кол.
1	Трубчатый отстойник	1	8	Дренажный насос "Гном" 10/10	1
2	Скорый фильтр	1	9	Установка прямого электролиза "Поток"	1
3	Вакуум-насос ВВН-0,75	1	10	Выпрямительный агрегат типа ВАКТ-12/630	1
4	Насос К-20/30-У2	2	11	Растворно-расходные баки реагентов	2
5	Насос-дозатор НД2,5 25/40Д14А	2	12	Котлы КЧМ-2М	2
6	Циркуляционный бачок	1	13	Циркуляционные насосы ЦВЦ 2,5-2	2
7	Сетчатый фильтр	1			

СТАНЦИЯ ОЧИСТКИ ВОДЫ ПОВЕРХНОСТНЫХ ИСТОЧНИКОВ С СОДЕРЖАНИЕМ ВЗВЕШЕННЫХ ВЕЩЕСТВ ДО 1000 МГ/Л С УСТАНОВКАМИ ЗАВОДСКОГО ИЗГОТОВЛЕНИЯ ТИПА "СТРУЯ" ПРОИЗВОДИТЕЛЬНОСТЬЮ 100 М <sup>3</sup> /СУТКИ		ТИПОВОЙ ПРОЕКТ 901-3-217.86	Лист I Страница 2
028А	СТРОИТЕЛЬНЫЕ ИЗДЕЛИЯ И КОНСТРУКЦИИ	05УА	ОТДЕЛКА НАРУЖНАЯ
	Фундаменты - монолитные железобетонные; сборные железобетонные по серии I.112-5, вып. 2, типоразмеров - 2; по серии I.415-1, вып. 1, типоразмеров - 4; бетонные по ГОСТ 13579-78, типоразмеров - 2.		Окраска перхлорвиниловыми красками, штукатурка по кирпичной кладке с разделкой швов и окраской под панели.
	Колонны - сборные железобетонные по серии I.423-3, выпуск 2; I.427.1-3, выпуск 1, типоразмеров - 2.		ВНУТРЕННЯЯ
	Балки покрытия - сборные железобетонные по серии I.462.1-3/80, выпуск 1, 2. Типоразмеров - 1.		Штукатурка, расшивка швов, окраска поливинилацетатной краской ВА-27А, облицовка глазурованной плиткой, известковая побелка, масляная окраска.
	Плиты покрытия и перекрытия - сборные железобетонные по серии I.141-1 выпуск 60; по ГОСТ 22701.1-77, типоразмеров - 2	С36А	ИНЖЕНЕРНОЕ ОБОРУДОВАНИЕ
	Стены - сборные керамзитобетонные панели по серии I.030.1-1, выпуск 0-04-2.		Водопровод - от напорного трубопровода отфильтрованной воды, напор на вводе 15 м вод.ст.
	Перегородки - кирпичные.		Канализация - хозяйственно-бытовая в отдельном стоящем выгреб емкостью 10 м <sup>3</sup> .
	Кровля - рулонная трехслойная, утеплитель пенобетон $\gamma = 400$ кг/м <sup>3</sup> .		Отопление - водяное с параметрами 95-75 °С от водогрейного котла встроенной котельной.
	Полы - керамическая плитка, линолеум, цементные.		Вентиляция - естественная.
	Окна - деревянные по ГОСТ 12506-81; типоразмеров - 2.		Электроснабжение - от внешних сетей напряжением 380/220В.
	Двери - деревянные по ГОСТ 14624-84; типоразмеров - 1, по ГОСТ 6629-74 типоразмеров - 2.		Освещение - лампы накаливания.
	Наибольшая масса монтажного элемента - (балка покрытия) - 2 т	Г2ДБ	КЛИМАТИЧЕСКИЕ РАЙОНЫ И ПОДРАЙОНЫ СССР
Г30В	СКОРОСТНОЙ НАПОР ВЕТРА $\frac{27 \text{ кгс/м}^2}{0,26 \text{ км/ч}}$	Г3МБ	ВЕС СНЕГОВОГО ПОКРОВА $\frac{100 \text{ кгс/м}^2}{0,98 \text{ км/ч}}$
Г2СО	СТЕПЕНЬ ОГНЕСТОЙКОСТИ - вторая	Г2ЕЕ	ИНЖЕНЕРНО-ГЕОЛОГИЧЕСКИЕ УСЛОВИЯ -
М1БД	РАСЧЕТНАЯ ТЕМПЕРАТУРА НАРУЖНОГО ВОЗДУХА - минус 20,30 (основное решение), 40 °С		обычные
Г3ДТ	ТЕХНОЛОГИЧЕСКИЙ ПРОЦЕСС		
	Для очистки воды в проекте применена установка заводского изготовления типа "Струя" производительностью 100 м <sup>3</sup> /сутки. Промывка установки осуществляется от водонапорной башни типа Рожновского. Предусмотрено коагулирование воды с применением флокулянта. Подача воды на установку осуществляется насосами К20/30-У2, установленными в фильтровальном зале в количестве 2 штук. Обеззараживание осуществляется методом прямого электролиза на установке "Поток".		
Г36Б	ПРОИЗВОДСТВЕННАЯ ПРОГРАММА		ПОТРЕБНОСТЬ В СЫРЬЕ И РЕСУРСАХ
	Вода питьевого качества м <sup>3</sup> /сут. 100		Вода м <sup>3</sup> /сут 5
	Себестоимость продукции тыс.руб. 0,018		Потребная электрическая мощность кВт 18
	Себестоимость продукции на расчетный показатель руб. 0,18	Г3ДВ	РЕЖИМ РАБОТЫ И ШТАТЫ
	Приведенные затраты на единицу товарной продукции руб. 0,3		Количество смен 3
			Общее количество работающих в том числе 5
			Рабочих 5
			Тоже в наиболее многочисленную смену 2
			Коэффициент сменности 2,5

СТАНЦИЯ ОЧИСТКИ ВОДЫ ПОВЕРХНОСТНЫХ ИСТОЧНИКОВ С СОДЕРЖАНИЕМ ВЗВЕШЕННЫХ ВЕЩЕСТВ ДО 1000 МГ/Л С УСТАНОВКАМИ ЗАВОДСКОГО ИЗГО- ТОВЛЕНИЯ ТИПА "СТРУЯ" ПРОИЗВОДИТЕЛЬНОСТЬЮ 100 М <sup>3</sup> /СУТКИ				ТИПОВОЙ ПРОЕКТ 901-3-217.86		Лист 2 Страница 3	
Наименование		Всего	Удельный показатель	Наименование		Всего	Удельный показатель
V41A	СТОИМОСТЬ			V4KA	ЭКСПЛУАТАЦИОННЫЕ ПОКАЗАТЕЛИ		
V41B	Общая сметная стоимость в том числе:	тыс. руб.	35,36	V4KH	Расход воды холодной	м <sup>3</sup> /ч м <sup>3</sup> /сут	0,2 5,0
V41I	Строительно-монтажных работ	то же	21,17	V4KI	Канализационные стоки	то же	4
V41O	Оборудования	"	14,19	V4KN	Тепла на отопление	ккал/ч кВт	15000 17,4
V41S	Стоимость строительно-монтажных работ на I м <sup>2</sup> общей площади	руб.	-		Тепла на отопление I м <sup>2</sup> общей площади	то же	-
V41R	Стоимость строительно-монтажных работ на I м <sup>3</sup> строительного объема	"	-		Потребная электрическая мощность	кВт	18
V41V	Стоимость общая на расчетный показатель	"	-		ТЕХНИЧЕСКИЕ ХАРАКТЕРИСТИКИ		
V41A	ТРУДОЕМКОСТЬ	чел.	460	G3NB	Объем строительный	м <sup>3</sup>	530
V41F	Построечные трудовые затраты	дн.	-	V4ND	Объем строительный на расчетный показатель	то же	-
V41R	То же на I м <sup>3</sup> строительного объема	то же	-		Площадь застройки	м <sup>2</sup>	102,0
V41V	То же на расчетный показатель	"	-	G3OB	Общая площадь	то же	118,3
V4KA	РАСХОДЫ			V4OK	Общая площадь на расчетный показатель	"	-
V4KB	Расход строительных материалов						
	Цемент, приведенный к М 400	т	74,2(4,91)				
	То же на I м <sup>2</sup> общей площади	то же	-				
	Сталь	"	4,46(0,65)				
	Сталь, приведенная к классам А-I и С 38/23	"	5,45				
	То же, на расчетный показатель	"	-				
	Бетон и железобетон	м <sup>3</sup>	246,46				
	в том числе:						
	Монолитный	то же	14,71				
	Сборный	"	231,75				
	То же, на I м <sup>2</sup> общей площади	"	-				
	Лесоматериалы	"	33,13(2936)				
	Лесоматериалы, приведенные к круглому лесу	"	7,99				
	Кирпич	тыс. шт.	15,23				
	То же на I м <sup>2</sup> общей площади	то же	-				
	В скобках указывается потребность строительных материалов без учета расходов на изготовление сборных изделий и конструкций		0,13				
ДОПОЛНИТЕЛЬНЫЕ ДАННЫЕ							
Проект разработан взамен т.п.901-3-77. Расчетный показатель I м <sup>3</sup> воды в сутки (количество расчетных единиц 100). Сметная документация составлена в нормах и ценах 1984 г.							
B7EA	СОСТАВ ПРОЕКТНОЙ ДОКУМЕНТАЦИИ						
	АЛЬБОМ I	- Пояснительная записка (из т.п. 901-3-220.86)					
	АЛЬБОМ II	- Архитектурно-строительные, технологические, санитарно-технические, электротехнические решения					
	АЛЬБОМ III	- Строительные изделия					
	АЛЬБОМ IV	- Нестандартизированное оборудование (из т.п.901-3-199.85)					
	АЛЬБОМ V	- Ведомости потребности в материалах					
	АЛЬБОМ VI	- Спецификация оборудования					
	АЛЬБОМ VII	- Сметы					
	Объем проектных материалов, приведенных к формату А4 - 383 форматки						
B7BA	АВТОР ПРОЕКТА	Гипрокоммунводоканал МЖК РСФСР Москва, 103681, Рыбный пер., 3					
B7HA	УТВЕРЖДЕНИЕ	Утвержден Минжилкомхозом РСФСР приказ № 19-ТД от 22.II.84г. Введен в действие институтом "Гипрокоммунводоканал" Приказ № 96 от 04.I2.84г. Срок действия - 1989 г.					
B7KA	ПОСТАВЩИК	Свердловский филиал ЦИТП, 620062, Свердловск, ул.Чебышева,4					