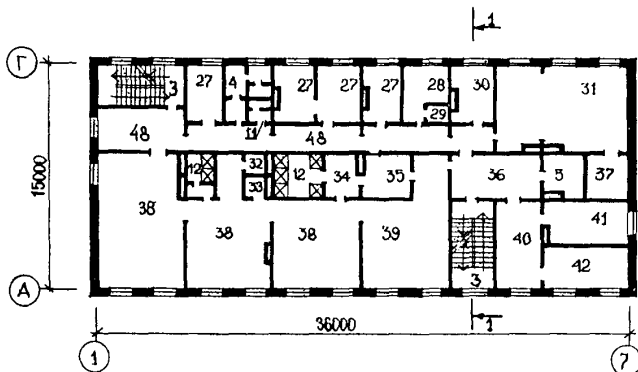


<p><b>СССР</b></p>	<p>СТРОИТЕЛЬНЫЙ КАТАЛОГ                  ЧАСТЬ 2                  ТИПОВЫЕ ПРОЕКТЫ ПРЕДПРИЯТИЙ, ЗДАНИЙ И СООРУЖЕНИЙ</p>	<p>ТИПОВОЙ ПРОЕКТ                  416-4-III.86                  УДК 725.4.057</p>
<p><b>ЦИТП</b></p>	<p>БЫТОВОЙ КОРПУС С КОНТРОЛЬНО-ТЕХНИЧЕСКИМ ПУНКТОМ                  ОТКРЫТОЙ СТОЯНКИ СО ЗДАНИЯМИ И СООРУЖЕНИЯМИ ДЛЯ                  ТЕХНИЧЕСКОГО ОБСЛУЖИВАНИЯ И ТЕКУЩЕГО РЕМОНТА НА                  150 ГРУЗОВЫХ АВТОМОБИЛЕЙ</p>	<p><b>DF00</b></p>
<p>НОЯБРЬ  <b>1986</b></p>		<p>На 2 листах                  На 4 страницах                  Страница I</p>

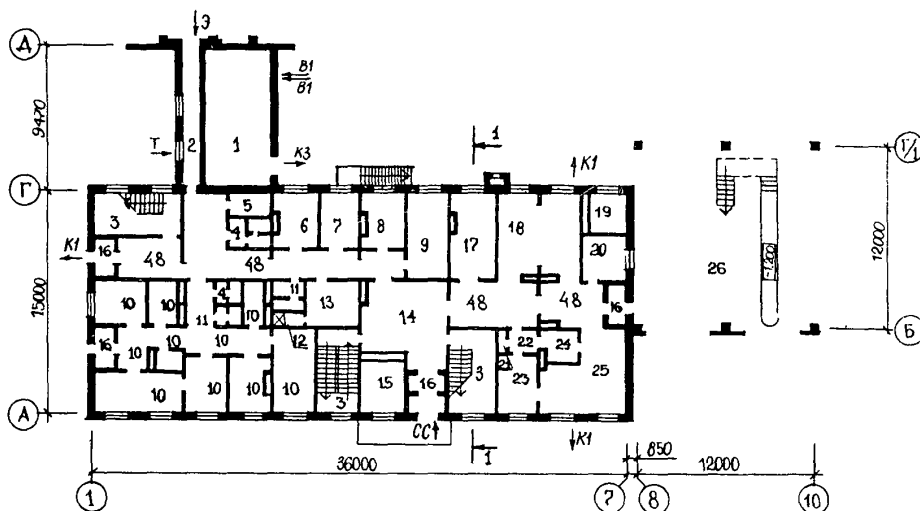
ФАСАД I-10



ПЛАН 2-ГО ЭТАЖА



ПЛАН I-ГО ЭТАЖА

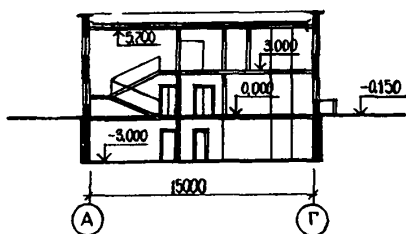


БЫТОВОЙ КОРПУС С КОНТРОЛЬНО-ТЕХНИЧЕСКИМ ПУНКТОМ  
ОТКРЫТОЙ СТОЯНКИ СО ЗДАНИЯМИ И СООРУЖЕНИЯМИ ДЛЯ  
ТЕХНИЧЕСКОГО ОБСЛУЖИВАНИЯ И ТЕКУЩЕГО РЕМОНТА НА  
150 ГРУЗОВЫХ АВТОМОБИЛЕЙ

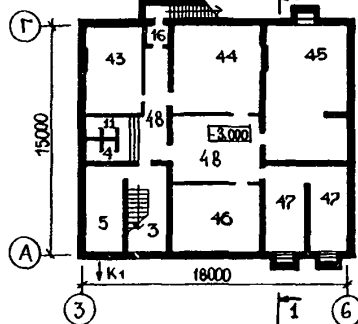
ТИПОВОЙ ПРОЕКТ  
416-4-III.86

Лист I  
Страница 2

РАЗРЕЗ I-I



ПЛАН ПОДВАЛА



ЭКСПЛИКАЦИЯ ПОМЕЩЕНИЙ

Но-мер	Наименование	Площадь м <sup>2</sup>	Но-мер	Наименование	Площадь м <sup>2</sup>
1	Центральный тепловой пункт	41,2	26	Контрольно-технический пункт	152,4
2	Переход	13,2	27	Комнаты общественных организаций	40,1
3	Лестничные клетки	48,8	28	Бухгалтерия	10,4
4	Мужские уборные	15,0	29	Касса	3,7
5	Хозкладовые	28,5	30	Плановый отдел	10,7
6	Производственный отдел	10,8	31	Учебный класс на 30 человек	52,0
7	Кабинет начальника эксплуатации	11,2	32	Кладовая чистой одежды	2,4
8	Отдел кадров и спецчасть	10,8	33	Кладовая грязной одежды	2,4
9	Узел связи	17,0	34	Преддушевая	6,8
10	Помещения здравпункта	104,1	35	Мужской гардероб специальной одежды на 16 человек	3,4
11	Женские уборные	10,2	36	Холл	16,6
12	Душевая	14,7	37	Кладовая учебных пособий	8,2
13	Женский гардероб на 10 человек	8,7	38	Гардероб водителей	119,6
14	Вестибюль	31,0	39	Мужской гардероб производственных рабочих на 31 человека	41,5
15	Гардероб верхней одежды	13,1	40	Приемная	16,5
16	Тамбуры	25,6	41	Кабинет главного инженера	16,3
17	Кабинет начальников колонн	16,0	42	Кабинет директора	16,7
18	Водительская	33,0	43	Кабинет по технике безопасности	23,2
19	Диспетчерская	8,1	44	Красный уголок	33,0
20	Комната дежурного механика	8,1	45	Венткамера	48,7
21	Гардероб персонала	1,6	46	Кабинет по безопасности движения	25,2
22	Загрузочная	3,3	47	Кладовая нескороаемых материалов	32,0
23	Подсобное помещение буфета	7,5	48	Коридоры	167,0
24	Моечная буфета	7,0			
25	Обеденный зал буфета на 16 посадочных мест	26,3			

<b>БЫТОВОЙ КОРПУС С КОНТРОЛЬНО-ТЕХНИЧЕСКИМ ПУНКТОМ          ОТКРЫТОЙ СТОЯНКИ СО ЗДАНИЯМИ И СООРУЖЕНИЯМИ ДЛЯ          ТЕХНИЧЕСКОГО ОБСЛУЖИВАНИЯ И ТЕКУЩЕГО РЕМОНТА НА          150 ГРУЗОВЫХ АВТОМОБИЛЕЙ</b>		<b>ТИПОВОЙ ПРОЕКТ          416-4-III.86</b>	<b>Лист 2          Страница 3</b>	
<b>D2BA</b>	<b>СТРОИТЕЛЬНЫЕ КОНСТРУКЦИИ И ИЗДЕЛИЯ</b>	<b>H50A</b>	<b>ОТДЕЛКА</b>	
	<p>Фундаменты - сборные железобетонные ленточные по серии I.112-5 вып.2,3,4, и по ГОСТ 13579-78. Типоразмеров-14</p> <p>Перекрытия - сборные железобетонные многопустотные и ребристые по шифру 182-82 вып.4-1. Типоразмеров-5</p> <p>Стены наружные - панели однослойные из легкого бетона по шифру 182-82 вып.1-1. Типоразмеров-17</p> <p>Стены внутренние - панели железобетонные по шифру 182-82 вып.2-1, 3-1. Типоразмеров-18</p> <p>Перегородки - гипсоперлитовые по серии I.231-5 вып.0. Типоразмеров-17 кирпичные</p> <p>Покрытие - сборные железобетонные плиты по шифру 182-82 вып.4-1. Типоразмеров-3</p> <p>Кровля - рулонная из 4-х слоев рубероида РМД-350 с защитным слоем из гравия на битумной мастике с утеплителем из ячеистого бетона <math>\gamma = 400 \text{ кг/м}^3</math></p> <p>Лестницы - железобетонные по шифру 182-82 вып.5-1. Типоразмеров-1</p> <p>Ограждения - металлические по шифру 182-82 вып.7-1. Типоразмеров-2</p> <p>Полы - мозаичные, бетонные, линолеум, керамическая плитка</p> <p>Окна - деревянные по сериям I.136.5-16 часть I. Типоразмеров-2 и I.136.5-17. Типоразмеров-2</p> <p>Двери входные - по серии I.136.5-19. Типоразмеров-3</p> <p>Двери внутренние - деревянные по серии I.136-10 Типоразмеров-4</p> <p>Наибольшая масса монтажного элемента (панель внутренняя стеновая железобетонная) - 6,5т</p> <p>Контрольно-технический пункт:</p> <p>Фундаменты - монолитные железобетонные по серии I.412-1/77, в.3 Типоразмеров-2</p> <p>Колонны - железобетонные по серии I.423-3 вып.1. Типоразмеров-1</p> <p>Балки - железобетонные пролетом 6м по серии I.462.1-10/80 вып.1. Типоразмеров-1</p> <p>Покрытие - плиты железобетонные ребристые по ГОСТ 22701.0-77. Типоразмеров-1</p> <p>Кровля - рулонная из 4-х слоев рубероида РМД-350 с защитным слоем из гравия на битумной мастике</p> <p>Полы - асфальтобетонные</p> <p>Ворота - распашные по типовому проекту 503-9-8.85, альбом III</p> <p>Наибольшая масса, монтажного элемента (плита покрытия) - 2,65т</p>	<p><b>НАРУЖНАЯ</b></p> <p>Отделка стеновых панелей-заводская рельефная, оштукатуривание кирпичных участков, окраска поливинилацетатной краской ВА-17</p> <p>Переплеты окон, жалюзийные решетки - масляная окраска</p> <p><b>ВНУТРЕННЯЯ</b></p> <p>Известковая побелка, вододисперсионная, масляная, силикатная окраска, облицовка стеклянной плиткой</p>		
		<b>C3GA</b>	<b>ИНЖЕНЕРНОЕ ОБОРУДОВАНИЕ</b>	
			<p>Водопровод - объединенный: хозяйственно-питьевой, производственно-противопожарный. Напор на вводе - 15,0м, при пожаре - 20,0м</p> <p>Канализация - раздельная: хозяйственно-бытовая и производственная</p> <p>Водосток - внутренний. Выпуск водостоков на рельеф</p> <p>Отопление - водяное с параметрами <math>T = 95+70^\circ \text{C}</math></p> <p>Вентиляция - приточно-вытяжная с механическим побуждением и естественная</p> <p>Горячее водоснабжение - централизованное от центрального теплового пункта</p> <p>Электроснабжение - от низковольтных сетей 380/220В</p> <p>Электроосвещение - люминесцентное и лампами накаливания</p> <p>Связь и сигнализация - телефонизация, директорская связь, связь главного инженера, диспетчерская, часофикация, радиофикация</p>	
		<b>J30B</b>	<p>СКОРОСТНОЙ НАПОР ВЕТРА - <math>\frac{27 \text{ кгс/м}^2}{0,26 \text{ кПа}}</math></p>	
		<b>R2CO</b>	СТЕПЕНЬ ОГНЕСТОЙКОСТИ - вторая	
		<b>J3NB</b>	<p>ВЕС СНЕГОВОГО ПОКРОВА - <math>\frac{100 \text{ кгс/м}^2}{0,98 \text{ кПа}}</math></p>	
		<b>N1BD</b>	<p>РАСЧЕТНАЯ ТЕМПЕРАТУРА НАРУЖНОГО ВОЗДУХА МИНУС 20,30 (основное решение), <math>40^\circ \text{C}</math></p>	
		<b>G2BD</b>	<p>КЛИМАТИЧЕСКИЕ РАЙОНЫ И ПОДРАЙОНЫ СССР - П, Ш, IV</p>	
		<b>G2EE</b>	<p>ИНЖЕНЕРНО-ГЕОЛОГИЧЕСКИЕ УСЛОВИЯ - обычные</p>	

БЫТОВОЙ КОРПУС С КОНТРОЛЬНО-ТЕХНИЧЕСКИМ ПУНКТОМ  
ОТКРЫТОЙ СТОЯНКИ СО ЗДАНИЯМИ И СООРУЖЕНИЯМИ ДЛЯ  
ТЕХНИЧЕСКОГО ОБСЛУЖИВАНИЯ И ТЕКУЩЕГО РЕМОНТА НА  
150 ГРУЗОВЫХ АВТОМОБИЛЕЙ

ТИПОВОЙ ПРОЕКТ  
416-4-III.86

Лист 2  
Страница 4

Наименование	Всего	Удельн. показатель	Наименование	Всего	Удельн. показатель
V1IA	СТОИМОСТЬ		V4KA	ЭКСПЛУАТАЦИОННЫЕ ПОКАЗАТЕЛИ	
V1IB	Общая сметная стоимость	тыс. 178,95	-	V4KH	Расход
V1IL	в том числе:	руб.		воды	м <sup>3</sup> /ч 7,28
V1IO	строительно-монтажных работ	то же 149,06	-	холодной	м <sup>3</sup> /сут 16,54
V1IS	оборудования и мебели	" 29,89	-	горячей	л/с 3,66
V1IR	Стоимость строительно-монтажных работ I м <sup>2</sup> общей площади	руб. -	98,34	V4KI	канализационные стоки
V1IV	То же I м <sup>3</sup> строительного объема	" -	27,12	V4KN	тепла
V1JA	Стоимость общая на расчетный показатель	" -	1193		ккал/ч 379410
V1JF	ТРУДОЕМКОСТЬ				кВт 440,46
V1JS	Построечные трудовые затраты	чел.-дн. 2378,6	-		в том числе:
V1JR	То же, на I м <sup>2</sup> общей площади	то же -	1,57		на отопление
V1JV	То же, на I м <sup>3</sup> строительного объема	" -	0,43		то же 61760
V1KA	То же, на расчетный показатель	" -	15,86		на вентиляцию
V1KB	РАСХОДЫ				" 120610
	Расход строительных материалов			V4KK	на горячее водоснабжение
	Цемент	т 439,61	-		Тепла на отопление I м <sup>2</sup> общей площади
	Цемент, приведенный к марке М400	" 430,65(113,8)	-		0,047
	То же, на I м <sup>2</sup> общей площади	" -	0,28		Потребная электрическая мощность
	То же, на I м <sup>3</sup> строительного объема	" -	0,08		кВт 44,15
	Сталь	" 262(5,0)	-		ТЕХНИЧЕСКИЕ ХАРАКТЕРИСТИКИ
	Сталь, приведенная к классам А-I и С38/23	" 36,4	-		Объем строительного здания
	в том числе:				м <sup>3</sup> 5495,5
	сталь прокатная, приведенная к С38/23	" 11,80	-		в том числе:
	сталь, приведенная к классам А-I и С38/23	" -	0,02		подземной части
	на I м <sup>2</sup> общей площади	" -	0,02	V1NN	контрольно-технического пункта
	То же, на расчетный показатель	" -	0,24		731,5
	Бетон и железобетон	м <sup>3</sup> 914,8	-	V1NP	Объем строительный на I м <sup>2</sup> общей площади
	в том числе:				" -
	монолитный	" 230,3	-		То же, на расчетный показатель
	сборный тяжелый	" 543,68	-		" 36,6
	сборный легкий	" 140,8	-		Площадь застройки
	Бетон и железобетон на I м <sup>2</sup> общей площади	" -	0,60		м <sup>2</sup> 788,6
	на расчетный показатель	" -	6,10		в том числе:
	Лесоматериалы	" 48,5	-		контрольно-технического пункта
	Лесоматериалы, приведенные к круглому лесу	" 89,46(10,44)	-		" 152,4
	Кирпич	тыс.шт. 36,98	-		общая площадь
					" 1529,5
					в том числе:
					подземной части
					контрольно-технического пункта
					152,4
					Общая площадь на расчетный показатель
					" -
					10,2

### ДОПОЛНИТЕЛЬНЫЕ ДАННЫЕ

Сметная документация составлена в нормах и ценах 1984г.

#### В78А СОСТАВ ПРОЕКТНОЙ ДОКУМЕНТАЦИИ

- Альбом I - Технология производства, силовое электрооборудование, электрическое освещение, автоматизация санитарно-технических систем, связь и сигнализация
- Альбом II - Архитектурные решения, конструкции железобетонные, отопление и вентиляция, внутренние водопровод и канализация
- Альбом III - Строительные изделия
- Альбом IV - Спецификации оборудования
- Альбом V - Задание заводу-изготовителю на электрооборудование и автоматизацию санитарно-технических систем
- Альбом VI - Ведомости потребности в материалах
- Альбом VII - Сметы
- Альбом VIII - Проектная документация по переводу помещений подвала бытового корпуса на режим ПРУ

#### ПРИМЕНЕННЫЙ ТИПОВОЙ ПРОЕКТ

т.п.503-9-8.85 "Контрольно-пропускной пункт грузовых автотранспортных предприятий на 4 поста"

Альбом III - "Ворота распашные механизированные для КП" (распр.Новосибирский Ф-л ЦИП)

Объем проектных материалов, приведенных к формату А-4,-III4 форматок

В78А АВТОР ПРОЕКТА Новосибирский филиал "Гипроавтотранс", 630070,Новосибирск, Каменская,54

В78А УТВЕРЖДЕНИЕ Утвержден и введен в действие Госкомсельхозтехники СССР. Протокол № 81-85 от 11.12.85г. Срок действия 1990г.

В78А ПОСТАВЩИК Новосибирский филиал ЦИП,630051,Новосибирск,51,проспект Дзержинского,81/2 Инв.№ Катал.л.№ 055279