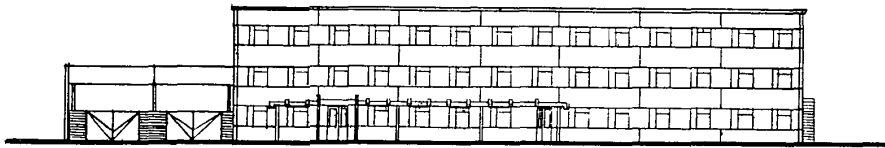
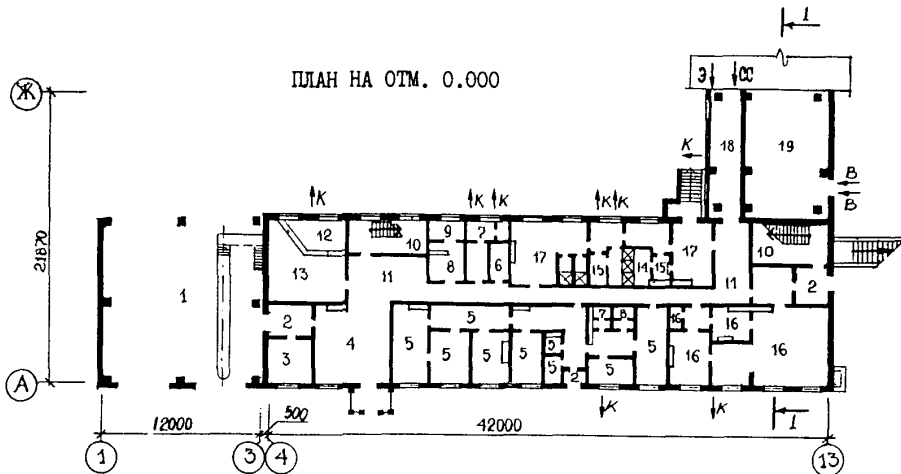


<p>СССР</p>	<p>СТРОИТЕЛЬНЫЙ КАТАЛОГ ЧАСТЬ 2 ТИПОВЫЕ ПРОЕКТЫ ПРЕДПРИЯТИЙ, ЗДАНИЙ И СООРУЖЕНИЙ</p>	<p>ТИПОВОЙ ПРОЕКТ 416-4-110.86 УДК 725.4.057</p>
<p>ЦИТП</p>	<p>БЫТОВОЙ КОРПУС С КОНТРОЛЬНО-ПРОПУСКНЫМ ПУНКТОМ АВТОТРАНСПОРТНОГО ПРЕДПРИЯТИЯ НА 150 ГРУЗОВЫХ АВТОМОБИЛЕЙ ДЛЯ ЮЖНЫХ РАЙОНОВ</p>	<p>ДЕКО</p>
<p>НОЯБРЬ 1986</p>		<p>На 2-х листах На 4-х страницах Страница I</p>

ФАСАД I-13

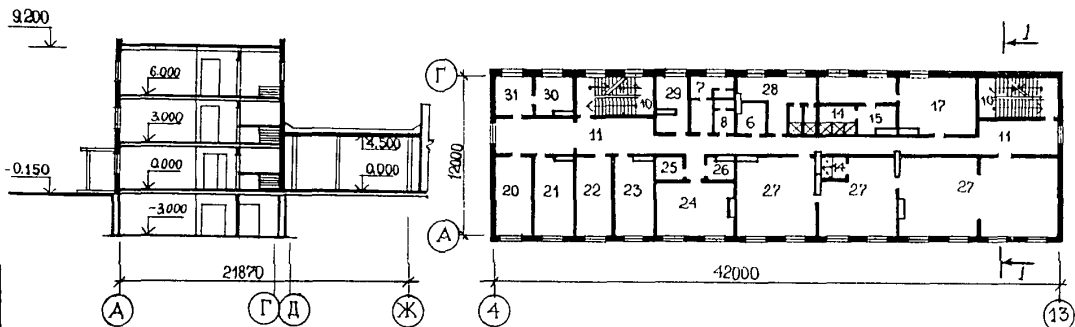


ПЛАН НА ОТМ. 0.000



РАЗРЕЗ I-I

ПЛАН НА ОТМ. 3.000

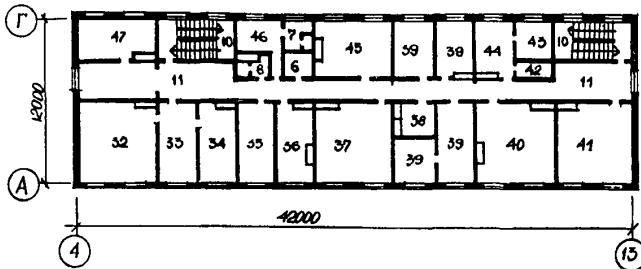


БЫТОВОЙ КОРПУС С КОНТРОЛЬНО-ПРОПУСКНЫМ ПУНКТОМ
АВТОТРАНСПОРТНОГО ПРЕДПРИЯТИЯ НА 150 ГРУЗОВЫХ
АВТОМОБИЛЕЙ ДЛЯ ЮЖНЫХ РАЙОНОВ

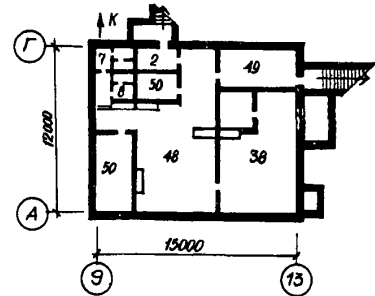
ТИПОВОЙ ПРОЕКТ
416-4-110.86

Лист I
Страница 2

ПЛАН НА ОТМ. 6.000



ПЛАН НА ОТМ. -3.000



ЭКСПЛИКАЦИЯ ПОМЕЩЕНИЙ

Но- мер	Наименование	Площадь, м ²	Но- мер	Наименование	Площадь, м ²
1	Контрольно-пропускной пункт	153,7	27	Гардероб водителей	127,2
2	Тамбур	28,9	28	Женский гардероб	15,4
3	Кабинет дежурного механика	11,7	29	Комната персонала	10,3
4	Вестибиль	37,1	30	Спецчасть	8,4
5	Помещения здравпункта	108,8	31	Отдел кадров	8,7
6	Хозкладовые	13,1	32	Кабинет директора	33,5
7	Мужские уборные	26,6	33	Приемная	16,8
8	Женские уборные	15,6	34	Кабинет главного инженера	16,5
9	Комната личной гигиены	3,5	35	Планово-экономический отдел	16,8
10	Лестничная клетка	33,0	36	Отдел материально-техничес- кого снабжения	16,5
11	Коридор	248,6	37	Красный уголок	33,2
12	Диспетчерская	8,0	38	Венткамера	58,2
13	Водительская	25,0	39	Помещения общественных организаций	49,1
14	Душевые	34,3	40	Кабинет профориентации	33,0
15	Преддушевые	9,2	41	Отдел управления произ- водством	33,2
16	Помещения буфета	65,9	42	Касса	4,5
17	Мужской гардероб	81,1	43	Кабинет главного бухгалтера	6,7
18	Переход	29,0	44	Бухгалтерия	12,1
19	Центральный тепловой пункт	62,0	45	Кабинет по технике безопасности	25,5
20	Кабинет начальника эксплуатации	16,9	46	Курильная	9,0
21	Отдел эксплуатации	16,5	47	Узел связи	15,1
22	Комната начальников колонн	16,8	48	Склад нескороаемых материалов	67,8
23	Кабинет главного механика	16,4	49	Помещение запаса воды	15,6
24	Кабинет по безопасности движения	25,0	50	Кладовая	7,5
25	Кладовая грязной одежды	3,3			
26	Кладовая чистой одежды	3,1			

БЫТОВОЙ КОРПУС С КОНТРОЛЬНО-ПРОПУСКНЫМ ПУНКТОМ
АВТОТРАНСПОРТНОГО ПРЕДПРИЯТИЯ НА 150 ГРУЗОВЫХ
АВТОМОБИЛЕЙ ДЛЯ ЮЖНЫХ РАЙОНОВ

ТИПОВОЙ ПРОЕКТ
416-4-110.86

Лист 2
Страница 3

Д2ВА СТРОИТЕЛЬНЫЕ КОНСТРУКЦИИ И ИЗДЕЛИЯ

Фундаменты - сборные бетонные блоки по гост 13579-78. Типоразмеров-14; сборные железобетонные плиты по серии I.112-5, вып.2. Типоразмеров-5 монолитные бетонные, монолитные железобетонные по серии I.412-1/77. Типоразмеров-3

Фундаментные балки - сборные железобетонные по серии I.415-1, вып.1. Типоразмеров-3

Колонны - сборные железобетонные по серии I.423-3, вып.1. Типоразмеров-I; по серии I.427.1-3, вып.1. Типоразмеров-I; по серии I.431-20, вып.5. Типоразмеров-I

Балки - сборные железобетонные по серии I.462.1-1/81, вып.1. Типоразмеров-I; по серии I.462.1-10/80, вып.1. Типоразмеров-I

Перекрытия - сборные железобетонные плиты по шифру 182-82, вып.4-1. Типоразмеров-9, по серии 3.006.1-2/82, вып.1-2. Типоразмеров-2

Стены - керамзитобетонные панели $\gamma=900\text{кг/м}^3$ по шифру 182-82 вып.1-1,1-3,1-4. Типоразмеров-26, панели по серии I.432-15, вып.1. Типоразмеров-4, по серии I.030.1-1, вып.1-1, ч.1. Типоразмеров-II

Перегородки - гипсоперлитовые по серии I.231-5, вып.0. Типоразмеров-20

Покрытия - плиты железобетонные по ГОСТ 22701.1-77. Типоразмеров-2 по шифру 182-82, вып.4-1. Типоразмеров-6

Кровля - 4-х слойная, рулонная, утеплитель - газобетон, $\gamma=500\text{кг/м}^3$

Лестницы - сборные железобетонные по шифру 182-82, вып.5-1. Типоразмеров-I

Полы - бетонные, мозаичные, асфальтобетонные, керамическая плитка

Окна - деревянные по серии I.136.5-16 часть I. Типоразмеров-3

Двери - наружные по серии I.136.5-19. Типоразмеров-4, внутренние по серии I.136-10. Типоразмеров-4

Наибольшая масса монтажного элемента (панель внутренняя стеновая - 6,49т)

Ж30В СКОРОСТНОЙ НАПОР ВЕТРА - $\frac{45 \text{ кгс/м}^2}{0,44 \text{ кПа}}$

Р2СО СТЕПЕНЬ ОГНЕСТОЙКОСТИ - вторая

Н1ВД РАСЧЕТНАЯ ТЕМПЕРАТУРА НАРУЖНОГО ВОЗДУХА - минус 20°C

Н50А ОТДЕЛКА
НАРУЖНАЯ

Стеновые панели отделяются в заводских условиях путем укладки на дно форм рельефных матриц с последующей окраской простеночных панелей поливинилацетатной краской. Кирпичные участки оштукатуриваются под цвет и фактуру панелей и окрашиваются поливинилацетатной краской

ВНУТРЕННЯЯ

Затирка, штукатурка, известковая, водоземulsionная, масляная окраска; облицовка стеклянной плиткой

СЗГА ИНЖЕНЕРНОЕ ОБОРУДОВАНИЕ

Водопровод - объединенный: хозяйственно-питьевой, производственный и противопожарный. Напор на вводе 19м, при пожаре-29м

Канализация - раздельная: хозяйственно-бытовая и производственная в наружную сеть
Водосток - внутренний в наружную сеть (вариант выпуска на рельеф)

Отопление - водяное с параметрами теплоносителя 105-70°C

Вентиляция - приточно-вытяжная с механическим побуждением и естественная

Горячее водоснабжение - централизованное из центрального теплового пункта

Электроснабжение - от низковольтных сетей напряжением 380/220В через встроенную в производственный корпус трансформаторную подстанцию

Электроосвещение - лампами канализации и люминесцентное

Устройства связи - телефонная связь, радиификация, часофикация, директорская связь, диспетчерская связь

Ж30В ВЕС СНЕГОВОГО ПОКРОВА - $\frac{50 \text{ кгс/м}^2}{0,49 \text{ кПа}}$

Г2DD КЛИМАТИЧЕСКИЙ РАЙОН СССР - Ш

Г2ВЕ ИНЖЕНЕРНО-ГЕОЛОГИЧЕСКИЕ УСЛОВИЯ -
- обычные

БЫТОВОЙ КОРПУС С КОНТРОЛЬНО-ПРОПУСКНЫМ ПУНКТОМ АВТОТРАНСПОРТНОГО ПРЕДПРИЯТИЯ НА 150 ГРУЗОВЫХ АВТОМОБИЛЕЙ ДЛЯ ЮЖНЫХ РАЙОНОВ				ТИПОВОЙ ПРОЕКТ 416-4-110.86		Лист 2 Страница 4	
Наименование		Всего	Удельн. показа- тель	Наименование		Всего	Удельн. показа- тель
V11A	СТОИМОСТЬ			V4KA	ЭКСПЛУАТАЦИОННЫЕ ПОКАЗАТЕЛИ		
V11B	Общая сметная стоимость	тыс. 226,45	-	V4KH	Расход воды	м3/ч 8,89	-
	в том числе:	руб.			холодной	м3/сут 40,64	-
V11L	строительно-монтажных работ	то же 193,30	-		горячей	л/с 4,48	-
V11O	оборудования и мебели	" 33,15	-	V4KI	Канализационные стоки	" 6,08	-
V11S	Стоимость строительно-монтажных работ 1м2 общей площади	руб. -	III,42	V4KN	Тепла	ккал/ч 627640	-
V11R	То же, 1м3 строительного объема	" -	28,75		в том числе:	кВт 728,07	-
V11V	Стоимость общая на расчетный показатель	" -	1509,67		на отопление	то же 91980	-
V1SA	ТРУДОЕМКОСТЬ				на вентиляцию	" 106,7	-
V1JE	Построечные трудовые затраты	чел.-дн. 2951	-		на горячее водоснабжение	" 104680	-
V1JS	То же, на 1м2 общей площади	то же -	I,70		Тепла на отопление 1м2 общей площади	" -	58,17
V1JR	То же, на 1м3 строительного объема	" -	0,44	V4KK	Потребная электрическая мощность	кВт 48,8	-
V1JV	То же, на расчетный показатель	" -	19,67		ТЕХНИЧЕСКИЕ ХАРАКТЕРИСТИКИ		
V1KA	РАСХОДЫ			G3NB	Объем строительный	м3 6723,8	-
V1KB	Расход строительных материалов				в том числе:		
	Цемент	т 354	-		подземной части	" 686,4	-
	Цемент, приведенный к М400	" 348(105)	-	V1NP	контрольно-пропускного пункта	" 752,2	-
	То же, на 1м2 общей площади	" -	0,20		Объем строительный на расчетный показатель	" -	44,83
	То же, на 1м3 строительного объема	" -	0,05	G3OC	Площадь застройки	м2 777,8	-
	Сталь	" 47(6,3)	-		в том числе:		
	Сталь, приведенная к классам А-1 и С38/23	" 60	-	G3OB	контрольно-пропускного пункта	" 156,7	-
	в том числе:				Общая площадь	" 1734,8	-
	сталь прокатная приведенная к С38/23	" 5	-		в том числе:		
	Сталь, приведенная к классам А-1 и С38/23 на 1м2 общей площади	" -	0,02		подземной части	" 152,9	-
	То же, на расчетный показатель	" -	0,26	V1OK	контрольно-пропускного пункта	" 153,7	-
	Бетон и железобетон	м3 1170	-		Общая площадь на расчетный показатель	" -	11,57
	в том числе:				В скобках указывается потребность строительных материалов без учета расходов на изготовление сборных изделий и конструкций		
	монолитный	" 265	-				
	сборный тяжелый	" 632	-				
	сборный легкий	" 273	-				
	Бетон и железобетон на 1м2 общей площади	" -	0,67				
	на расчетный показатель	" -	7,80				
	Лесоматериалы	" 70	-				
	Лесоматериалы, приведенные к круглому лесу	" 129(36,5)	-				
	Кирпич	тыс.шт. 18	-				
ДОПОЛНИТЕЛЬНЫЕ ДАННЫЕ							
Сметная документация составлена в нормах и ценах 1984года							
V7EA	СОСТАВ ПРОЕКТНОЙ ДОКУМЕНТАЦИИ						
	Альбом I	- Технология производства, силовое электрооборудование, электрическое освещение, автоматизация санитарно-технических систем, связь и сигнализация					
	Альбом II	- Архитектурные решения, конструкции железобетонные, отопление и вентиляция, внутренние водопровод и канализация					
	Альбом III	- Строительные изделия					
	Альбом IV	- Спецификации оборудования					
	Альбом V	- Задание заводу-изготовителю на электрооборудование и автоматизацию санитарно-технических систем					
	Альбом VI	- Ведомости потребности в материалах					
	Альбом VII	- Сметы					
	Альбом VIII	- Проектная документация по переводу помещений подвала бытового корпуса на режим ПРУ					
ПРИМЕНЕННЫЙ ПРОЕКТ							
	т.п.503-9-8.85 "Контрольно-пропускной пункт грузовых автотранспортных предприятий на 4 поста"						
	Альбом III - "Ворота распашные механизированные для КПП" (распр.Новосибирский филиал ЦИТИ)						
Объем проектных материалов, приведенных к формату А 4, - 1077 форматок							
V7BA	АВТОР ПРОЕКТА	Новосибирский филиал института "Гипроавтотранс", 630070, Новосибирск, Каменская, 54					
V7BA	УТВЕРЖДЕНИЕ	Утвержден и введен в действие Минавтотрансом РСФСР 23.09.85г. Протокол № 42. Срок действия 1990г.					
V7KA	ПОСТАВЩИК	Новосибирский филиал ЦИТИ, Новосибирск, 630051, проспект Дзержинского, 81/2 Инв.№ Катал.л.№ 05241					