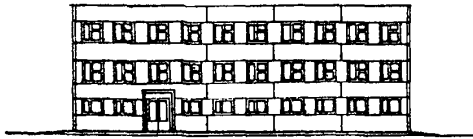
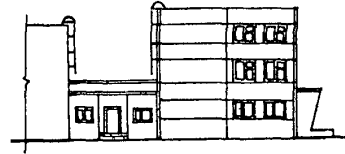


СССР	СТРОИТЕЛЬНЫЙ КАТАЛОГ ЧАСТЬ 2	ТИПОВОЙ ПРОЕКТ 416-I-175.86
	ТИПОВЫЕ ПРОЕКТЫ ПРЕДПРИЯТИЙ, ЗДАНИЙ И СООРУЖЕНИЙ	УДК 725.1
ЦИТП	БАЗА ДОРОЖНОГО РЕМОНТНО-СТРОИТЕЛЬНОГО УПРАВЛЕНИЯ	ОДКА
	АДМИНИСТРАТИВНО-БЫТОВОЙ КОРПУС	
ДЕКАБРЬ 1986		На 2-х листах На 4-х страницах Страница I

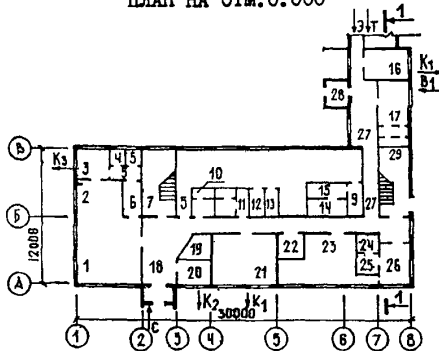
ФАСАД I-8



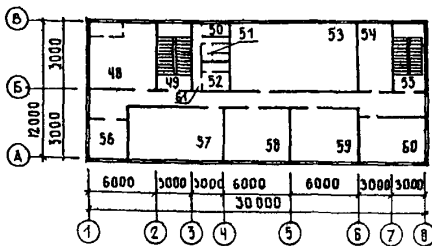
ФАСАД B-A



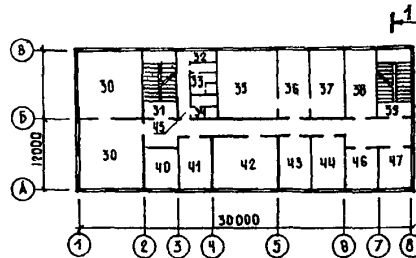
ПЛАН НА ОТМ. 0.000



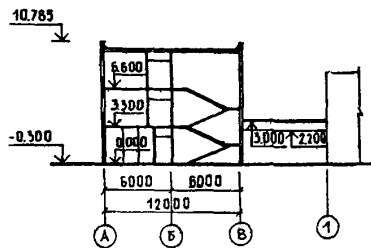
ПЛАН НА ОТМ. 6.600



ПЛАН НА ОТМ. 3.300



РАЗРЕЗ I-I



## ЭКСПЛИКАЦИЯ ПОМЕЩЕНИЙ

Но- мер	Наименование	Площадь, м <sup>2</sup>	Но- мер	Наименование	Площадь, м <sup>2</sup>
1	Обеденный зал	37,91	13	Кладовая грязной одежды	3,08
2	Раздаточная	11,34	14	Мужская душевая	5,13
3	Догоготовочная	8,23	15	Мужская преддушевая	3,51
4	Кладовая буфета	2,21	16	Комната отдыха и обогрева	18,06
5	Тамбуры	9,04	17	Венткамера № 4	14,55
6	Моечная	5,92	18	Вестибюль	21,30
7	Лестничная клетка	17,94	19	Гардероб	3,20
8	Мужская гардеробная уличной и домашней одежды	64,08	20	Электрощитовая	4,83
9	Мужская гардеробная специальной одежды	5,11	21	Прессовое отделение лаборатории	29,28
10	Женская уборная	5,08	22	Комната для сушки одежды	6,10
11	Мужская уборная	6,23	23	Женская гардеробная уличной и домашней одежды	27,21
12	Кладовая чистой одежды	3,12	24	Женская душевая	3,42
			25	Женская преддушевая	2,66

БАЗА ДОРОЖНОГО РЕМОНТНО-СТРОИТЕЛЬНОГО УПРАВЛЕНИЯ  
 АДМИНИСТРАТИВНО-ЫТОВОЙ КОМПЛКС

ТИПОВОЙ ПРОЕКТ  
 416-I-175.86

Лист I  
 Страница 2

ЭКСПЛИКАЦИЯ ПОМЕЩЕНИЙ

Но- мер	Наименование	Площадь, м <sup>2</sup>	Но- мер	Наименование	Площадь, м <sup>2</sup>
26	Женская гардеробная специальной одежды	11,80	44	Отдел организации движения	13,23
27	Коридоры	55,67	45	Коридор	46,72
28	Тамбуры	5,6	46	Отдел кадров	10,26
29	Лестничная клетка	17,89	47	Медицинская комната	12,01
30	Лаборатория	74,65	48	Венткамера № 2	37,31
31	Лестничная клетка	17,94	49	Лестничная клетка	17,99
32	Хозяйственная кладовая	5,55	50	Хозяйственная кладовая	5,58
33	Мужская уборная	5,94	51	Мужская уборная	5,94
34	Женская уборная	3,95	52	Женская уборная	3,97
35	Кабинет начальница	33,52	53	Красный уголок	70,30
36	Приемная	17,78	54	Венткамера № 3	17,58
37	Кабинет главного инженера	17,42	55	Лестничная клетка	19,14
38	Венткамера № 1	17,25	56	Комната общественных организа- ций	12,49
39	Лестничная клетка	19,14	57	Строительное прорабство	39,15
40	Касса	7,78	58	Комната по технике безопасности	26,82
41	Бухгалтерия	15,41	59	Эксплуатационное прорабство	26,82
42	Плано-производственный отдел	26,81	60	Отдел главного механика	22,56
43	Комната связи	13,23	61	Коридоры	55,00

D2BA СТРОИТЕЛЬНЫЕ КОНСТРУКЦИИ И ИЗДЕЛИЯ

Фундаменты - сборные железобетонные по серии I.020-1/83 вып.1-1, типоразмеров - 3, (вариант - ленточные из плит по ГОСТ 13580-80, типоразмеров - 3, и блоков по ГОСТ 13579-78, типоразмеров - 8).

Фундаментные балки - сборные железобетонные по серии I.415-1 вып.1, типоразмеров - 3.

Колонны - сборные железобетонные по серии I.020-1/83 вып.2-1, типоразмеров - 4.

Ригели - сборные железобетонные по серии I.020-1/83 вып.3-1, типоразмеров - 7.

Диафрагма жесткости - сборные железобетонные по серии I.020-1/83 вып.4-1, типоразмеров - 3.

Стены - легкобетонные панели по серии I.030.1-1 вып.1-1, типоразмеров - 10, (вариант - из керамического эффективного кирпича КРЭ 75/1400/15/ ГОСТ 530-80 с облицовкой лицевым кирпичом марки 75 по ГОСТ 7484-78).

Плиты перекрытия и покрытия - сборные железобетонные по серии I.041.1-2 вып.1,5,6, типоразмеров - 8, (вариант - сб.ж.б. по серии I.141-1 вып.64, типоразмеров - 6).

Перемишчи - сборные железобетонные по серии I.038.1-1 вып.1, типоразмеров - 4.

Лестницы - сборные железобетонные по серии I.050.1-2 вып.1-2, типоразмеров - 1, (вариант - сб.ж.б. по серии I.251.1-4, типоразмеров - 1).

Перегородки - сборные гипсобетонные по серии I.231.9-7 вып.1,2, типоразмеров - 32).

Кровля - рулонная из 4-х слоев рубероида на битумной мастике с утеплителем - перлято-битумные плиты ГОСТ 16136-80 плотностью 350 кг/м<sup>3</sup>.

Полы - керамическая плитка, линолеум, мозаичная плитка, бетонные.

Окна - деревянные по ГОСТ 11214-78, типоразмеров - 2.

Двери - деревянные по ГОСТ 6629-74, типоразмеров - 8, по серии I.136.5-19, типоразмеров - 3.

Наибольшая масса монтажного элемента (диафрагма жесткости) - 8,3т.

ИЗБА ОТДЕЛКА

НАРУЖНАЯ

Стеновые панели и кирпичные вставки окрашиваются пентафталевыми эмалями, откосы дверных и оконных проемов штукатурятся цементным раствором.

ВНУТРЕННЯЯ

Штукатурка, затирка, окраска, облицовка керамической плиткой.

СЗСА ИНЖЕНЕРНОЕ ОБОРУДОВАНИЕ

Водопровод - объединенный от внешней сети: производственно-противопожарный, хозяйственно-питьевой. Напор на вводе H=18,0м.

Канализация - раздельная: хозяйственно-фекальная, производственная и ливневая во внешнюю сеть.

Отопление - водяное от внешних сетей. Параметры теплоносителя T=95-70°C.

Вентиляция - приточно-вытяжная с механическим побуждением и естественная

Горячее водоснабжение - местное от водоподогревателя расположенного в РММ.

Электроснабжение - от низковольтных сетей напряжением 380/220 вольт.

Электроосвещение - лампами накаливания, люминисцентное

Устройства связи - телефонная сеть, пожарная сигнализация, радиотрансляционная сеть, часофикация.

УЗОВ СКОРОСТНОЙ НАПОР ВЕТРА 27 кгс/м<sup>2</sup>  
0,26 кПа

УЗСО СТЕПЕНЬ ОГНЕСТОЙКОСТИ - вторая

УЗВД РАСЧЕТНАЯ ТЕМПЕРАТУРА НАРУЖНОГО ВОЗДУХА - минус 20,30 (основное решение) и 40°C.

УЗМВ ВЕС СНЕГОВОГО ПОКРОВА 100 кгс/м<sup>2</sup>  
0,98кПа

С2DD КЛИМАТИЧЕСКИЕ РАЙОНЫ И ПОДРАЙОН СССР - II, III, IV

С2EE ИНЖЕНЕРНО-ГЕОЛОГИЧЕСКИЕ УСЛОВИЯ - обычные.

БАЗА ДОРОЖНОГО РЕМОНТНО-СТРОИТЕЛЬНОГО УПРАВЛЕНИЯ				ТИПОВОЙ ПРОЕКТ		Лист 2	
АДМИНИСТРАТИВНО-БЫТОВОЙ КОРПУС				416-I-175.86		Страница 3	
Наименование		Всего	Удельн. показатель	Наименование		Всего	Удельн. показатель
V11A	СТОИМОСТЬ			Бетон и железобетон на 1м2 общей площади	м3		0,69
V11B	Общая сметная стоимость	тыс. 149,96					0,43
	в том числе:	руб 147,24		на расчетный показатель	"		350,0
V11C	строительно-монтажных работ	" 124,35		Лесоматериалы	"	(12,4)	220,1
		121,63				82,33	
V11D	оборудования и мебели	" 25,61		Лесоматериалы, приведенные к круглому лесу	"	77,79	
		25,61					
V11E	Стоимость строительно-монтажных работ 1м2 общей площади	руб 122,15		Кирпич	т.шт	129,124,5	
		119,51				23,8	
V11R	То же, 1м3 строительного объема зданий	" 30,93				230,39	
		30,25		ЭКСПЛУАТАЦИОННЫЕ ПОКАЗАТЕЛИ			
V11B	Стоимость общая на расчетный показатель	" 74,98		VЧКА	Расход		
		73,62		VЧКН	воды	м3/сут 6,91	
V1A	ТРУДОЕМКОСТЬ				холодной	м3/ч 3,48	
V10F	Построечные трудовые затраты	чел 1739,6			горячей	м3/ч 2,28	
		дн 2037,2		VЧК1	Канализационные стоки	м3/сут 6,88	
V11S	То же, на 1м2 общей площади	" -	1,7	VЧКН	Тепла	ккал/ч 359700	
			2,0			416,9	
V11R	То же, на 1м3 строительного объема	" -	0,43			347390	
			0,51		В том числе:	402,5	
V11V	То же, на расчетный показатель	" -	869,8		на отопление	" 84450	
			1018,6			97,9	
V1KA	РАСХОДЫ					72,1	
V1KB	Расход строительных материалов					83,6	
	Цемент	т 194,8			на вентиляцию	" 148750	
		144,21				172,9	
	Цемент, приведенный к марке 400	" 194,6 (35,67)			на горячее водоснабжение	" 126500	
		139,17				145,9	
	То же, на 1м2 общей площади	" -	0,19			126500	
			0,14			145,9	
	То же, на 1м3 строительного объема	" -	0,048		Тепла на отопление 1м2 общей площади	" -	70,815
			0,028			0,082	
	Сталь	" 30,9 (2,38)		VЧКК	Потребная электрическая мощность	кВт 44,0	
		14,63			ТЕХНИЧЕСКИЕ ХАРАКТЕРИСТИКИ		
	Сталь приведенная к классам А1 и С38/23	" 40,2		СЭМВ	Объем строительный здания	м3 4020,0	
		20,25		V1NN	Объем строительный на 1м2 общей площади	" -	3,95
	в том числе:		0,04	V1NP	То же, на расчетный показатель	" -	2010,0
	сталь прокатная приведенная к С38/23 на 1м2 общей площади	" -	0,02		Площадь		
			20,1	СЭОС	Застройки	м3 436,5	
	То же, на расчетный показатель	" -	10,13	СЭОВ	Общая	" 1018,0	
				V1OK	Общая площадь на расчетный показатель	" -	509,0
	Бетон и железобетон	м3 700,1			В скобках указана потребность строительных материалов без учета расходов на изготовление сборных изделий, конструкций.		
		440,2					
	в том числе:						
	монолитный	" 151,1					
		122,67					
	сборный	" 261,3					
	тяжелый	" 189,2					
		287,7					
	легкий	" 189,2					

БАЗА ДОРОЖНОГО РЕМОНТНО-СТРОИТЕЛЬНОГО УПРАВЛЕНИЯ  
 АДМИНИСТРАТИВНО-БЫТОВОЙ КОРПУС

ТИПОВОЙ ПРОЕКТ  
 4I6-I-I75.86

Лист 2  
 Страница 4

### ДОПОЛНИТЕЛЬНЫЕ ДАННЫЕ

Проект разработан взамен типовых проектов 4I6-I-I09, 4I6-I-I10  
 Сметная документация составлена в нормах и ценах 1984 года.  
 За расчетную единицу принята программа ДРСУ-I (млн.руб). Количество единиц-2.  
 В числителе приведены показатели для каркасно-панельного варианта, в знаменателе для кирпичного варианта.

В7ЕА

### СОСТАВ ПРОЕКТНОЙ ДОКУМЕНТАЦИИ

- |             |  |
|-------------|--|
| Альбом I    | Пояснительная записка. Технология производства.  |
| Альбом II   | Архитектурные решения. Конструкции железобетонные. Вариант из панелей.   |
| Альбом III  | Архитектурные решения. Конструкции железобетонные. Вариант из кирпича.   |
| Альбом IV   | Строительные изделия.  |
| Альбом V    | Отопление и вентиляция. Внутренние водопровод и канализация. Силовое электрооборудование. Электрическое освещение. Автоматизация приточных систем. Связь и сигнализация. |
| Альбом VI   | Шиты автоматизации. Задание заводу-изготовителю.   |
| Альбом VII  | Спецификации оборудования.   |
| Альбом VIII | Ведомости потребности в материалах. Книга I. Вариант из панелей. Книга 2. Вариант из кирпича.  |
| Альбом IX   | Сметы. Книга I. Вариант из панелей. Книга 2. Вариант из кирпича.   |
| Альбом X    | Показатели результатов применения научно-технических достижений в отработанных решениях проекта.   |

Объем проектных материалов, приведенных к формату А4-1242 форматки

- |      |               |  |
|------|---------------|--|
| В7ВА | АВТОР ПРОЕКТА | Гипродорнии, Смоленский филиал, 214014, г. Смоленск, ул.Твардовского, 13.  |
| В7НА | УТВЕРЖДЕНИЕ   | Утвержден Минавтодором РСФСР, протокол от 27.06.86г. № 48<br>Введен в действие институтом Гипродорнии, приказ № 174 от 1 июля 1986 года. Срок действия 1991 год. |
| В7КА | ПОСТАВЩИК     | Минский филиал ЦИТП, 220600, г. Минск, ул.Карла Маркса, 32.  |

Инв. №

Катал.л. № 055797