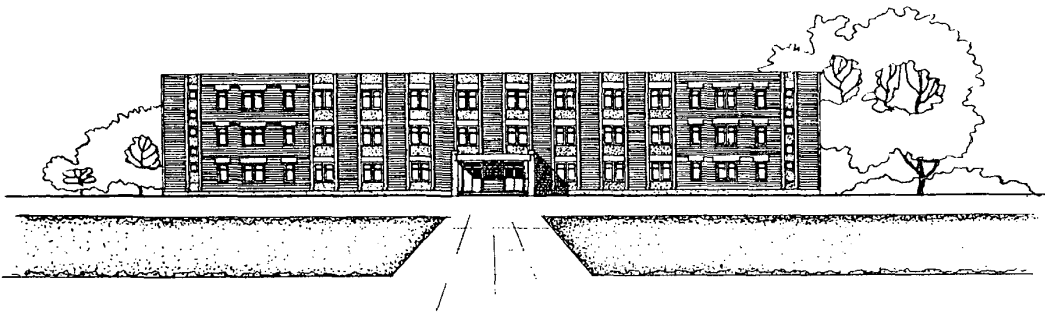
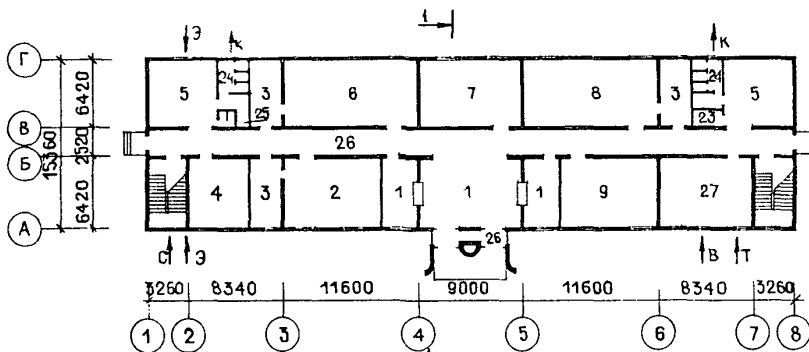


<p><b>СССР</b></p>	<p>СТРОИТЕЛЬНЫЙ КАТАЛОГ                  ЧАСТЬ 2                  ТИПОВЫЕ ПРОЕКТЫ ПРЕДПРИЯТИЙ, ЗДАНИЙ И СООРУЖЕНИЙ</p>	<p>ТИПОВОЙ ПРОЕКТ                  234-2-71с.85                  УДК 727.1.691.421</p>
<p><b>ЦИТП</b></p>	<p>УНИВЕРСАЛЬНЫЙ УЧЕБНЫЙ КОРПУС ДЛЯ                  ПРОФТЕХУЧИЛИЩ И ТЕХНИКУМОВ НА                  720 УЧАЩИХСЯ</p>	<p><b>ДСГО</b></p>
<p>ЯНВАРЬ                  1986</p>		<p>на 3-х листах                  на 5 страницах                  Страница I</p>

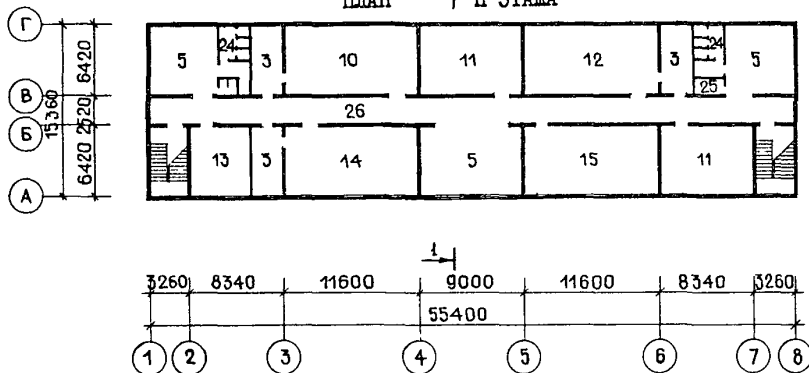
ФАСАД I-8



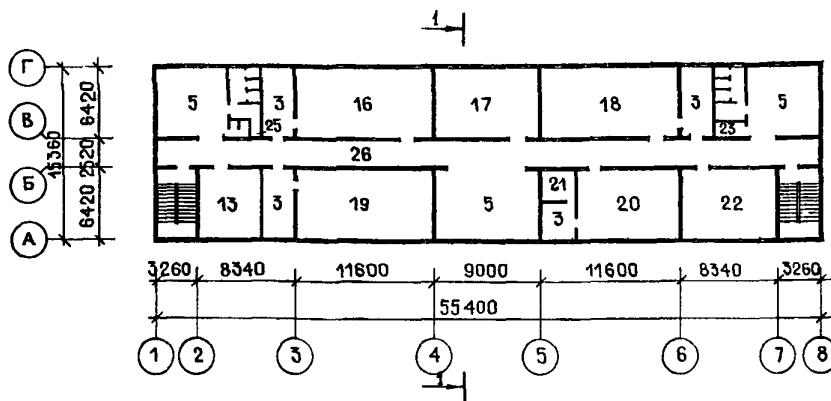
ПЛАН I ЭТАЖА



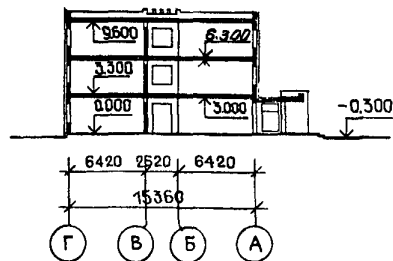
ПЛАН II ЭТАЖА



ПЛАН 3 ЭТАЖА



РАЗРЕЗ I-I



ЭКСПЛИКАЦИЯ ПОМЕЩЕНИЙ

Но- мер	НАИМЕНОВАНИЕ	Площадь м <sup>2</sup>	Но- мер	НАИМЕНОВАНИЕ	Площадь м <sup>2</sup>
1.	Вестибюль с гардеробом	108,2	13.	Кабинет иностранного языка	63,8
2.	Кабинет слесарного дела	50,0	14.	Кабинет лаборатория электротехники	67,8
3.	Препараторская	151,9	15.	Кабинет технического черчения	67,8
4.	Комната учебных пособий (преподавательская)	31,9	16.	Кабинет электротехнических и радиотехнических приборов и систем	67,8
5.	Рекреация	316,5	17.	Кабинет русского языка и литературы	52,1
6.	Кабинет механической обработки металлов	67,8	18.	Лаборатория химии	67,8
7.	Кабинет географии и астрономии	52,1	19.	Лаборатория физики	67,8
8.	Кабинет технических средств обучения	67,8	20.	Кабинет военного дела	52,2
9.	Кабинет истории и обществоведения	50,0	21.	Комната хранения оружия	5,5
10.	Кабинет электронно-вычислитель- ных машин	67,8	22.	Кабинет биологии	48,1
11.	Кабинет математики и технической механики	100,2	23.	Инвентарная	8,8
12.	Лаборатория промышленной электроники	67,8	24.	Санитарные узлы	82,5
			25.	Кладовая уборочного инвентаря	7,0
			26.	Коридоры и тамбуры	344,4
			27.	Техническое помещение	48,1

УНИВЕРСАЛЬНЫЙ УЧЕБНЫЙ КОРПУС ДЛЯ ПРОБТЕХУЧИЛИЩ И ТЕХНИКУМОВ НА 720 УЧАЩИХСЯ		ТИПОВОЙ ПРОЕКТ 234-2-71с.85	Лист 2 Страница 3
D2BA	<p>СТРОИТЕЛЬНЫЕ КОНСТРУКЦИИ И ИЗДЕЛИЯ</p> <p>Фундаменты - сборные железобетонные по серии I.II2-5. Вып. I, 2, 4. Типоразмеров - 4.</p> <p>Цоколь - бетонные блоки по ГОСТ I3579-78. Типоразмеров - 3.</p> <p>Перекрытия (и покрытия) - сборные железобетонные по серии I.I4I.I-I9с вып. I, 2, 3. Типоразмеров - 2.</p> <p>I.I4I.I-23с вып. I, 2, 3. Типоразмеров - 2.</p> <p>Стены - кирпичные.</p> <p>Перемычки - сборные железобетонные индивидуальные. Типоразмеров - 5, и монолитные из бетона М150.</p> <p>Перегородки - сборные гипсобетонные, гипсоцементобетонные по серии I.23I.9-7. Типоразмеров - 10.</p> <p>Кровля - рулонная плоская из 4-х слоев осыстойкого рубероида с защитным слоем из гравия.</p> <p>Лестницы - сборные железобетонные по серии I.25I-2С вып. I, I.252-2С вып. I, I.25I.I-4 вып. I. Типоразмеров - 9.</p> <p>Полы - линолеум, керамическая плитка, бетонные, мозаичные, по серии 2.244-I вып. 4.</p> <p>Окна - по серии I.I36-6 вып. I, ч. I и 2 I.I36-5-16 ч. I. Типоразмеров - 2.</p> <p>Двери - по серии I.I36-10, I.I36.5-19, 5.904-4. Типоразмеров - 6.</p> <p>Витражи алюминиевые по серии I.236.4-7/84 вып. I и 2.</p> <p>Наибольшая масса монтажного элемента (панель перекрытия) - 2,95 т.</p>	<p>H5UA</p>	
J30B	СКОРОСТНОЙ НАПОР ВЕТРА - $\frac{45 \text{ кгс/м}^2}{0,44 \text{ кПа}}$	J3NB	ВЕС СНЕГОВОГО ПОКРОВА - $\frac{70 \text{ кгс/м}^2}{0,69 \text{ кПа}}$
R2C0	СТЕПЕНЬ ОГНЕСТОЙКОСТИ - вторая	C2EE	ИНЖЕНЕРНО-ГЕОЛОГИЧЕСКИЕ УСЛОВИЯ - обычные
N1BD	РАСЧЕТНАЯ ТЕМПЕРАТУРА НАРУЖНОГО ВОЗДУХА минус 15°C		
C2DD	КЛИМАТИЧЕСКИЕ ПОДРАЙОНЫ СССР - IYA, IYT	G2MO	СЕЙСМИЧНОСТЬ - 7,8,9 (основное решение) баллов

УНИВЕРСАЛЬНЫЙ УЧЕБНЫЙ КОРПУС ДЛЯ ПРОФТЕХУЧИЛИЩ И  
ТЕХНИКУМОВ НА 720 УЧАЩИХСЯ

ТИПОВОЙ ПРОЕКТ  
234-2-71с.85

Лист 2  
Страница 4

Наименование	Всего	Удельн. показа- тель	Наименование	Всего	Удельн. показа- тель
V1IA	СТОИМОСТЬ		V4KA	ЭКСПЛУАТАЦИОННЫЕ ПОКАЗАТЕЛИ	
V1IB	Общая сметная стоим- мость		Расход		
	тыс. руб.		V4KH	воды	
V1IC	в том числе:		холодной	м3/ч	3,3
V1ID	строительно-монтаж- ных работ		горячей	"	2,7
V1IE	оборудования и мебели		V4KI	Канализационные	
V1IF	Прочие затраты		стоки	"	5,5
V1IG	Стоимость строитель- но-монтажных работ		V4KN	тепла	<u>719095</u>
V1IH	I м2 общей площади			ккал/ч	
V1II	То же, I м3 строи- тельного объема			кВт	837
V1IIV	Стоимость общая на расчетный показатель		в том числе:		
V1IJA	ТРУДОЕМКОСТЬ		на отопление "		
V1IJB	Построечные трудовые затраты		на вентиляцию "		
V1IJS	То же, на I м2 об- щей площади		на горячее водо- снабжение "		
V1IJR	То же, на I м2 по- лезной площади		тепла на отопление I м2 общей площади		
V1IJV	То же, на расчетный показатель		То же, на отопление I м2 полезной площади		
V1IKA	РАСХОДЫ				
V1IKB	Расход строительных материалов		V4KK	Потребная электри- ческая мощность кВт	58,1
	т		ТЕХНИЧЕСКИЕ ХАРАКТЕРИСТИКИ		
	Цемент, приведенный к марке М400		G3NB	Объем строительный здания	м3 8866,8
	То же, на I м2 общей площади		в том числе:		
	То же, на I м2 по- лезной площади		V1NN	Объем строительный на I м2 общей площади	" - 3,572
	То же, на I м3 строи- тельного объема			То же, на I м2 рабочей площади (K <sub>2</sub> )	" - 4,951
	Сталь		V1NP	То же, на расчет- ный показатель	" - 12,315
	Сталь, приведенная к классам А-I и С38/23		Площадь		
	в том числе:		G3OC	застройки	м2 905,0
	Сталь прокатная, при- веденная к С38/23		G3OB	общая	" 2482,6
	Сталь, приведенная к классам А-I и С38/23		V1OK	Общая площадь на расчетный пока- затель	" 3,45
	на I м2 общей площади		G3OO	Рабочая	" 1791,0
	То же, на I м2 полез- ной площади			То же, на расчет- ный показатель	" - 2,49
	То же, на расчетный показатель			То же, на I м2 об- щей площади (K <sub>1</sub> )	" - 0,72
	Бетон и железобетон		Полезная		
	в том числе:		То же, на расчет- ный показатель		
	монолитный		" - 3,03		
	сборный тяжелый		В скобках указана потребность строи- тельных материалов без учета расходов на изготовление сборных изделий, конструкций.		
	Бетон и железобетон на I м2 общей площади				
	То же, на I м2 полез- ной площади				
	То же, на расчетный показатель				
	Лесоматериалы, Лесоматериалы, приве- денные к круглому лесу				
	Кирпич				
	тыс. шт				

## ДОПОЛНИТЕЛЬНЫЕ ДАННЫЕ

Расчетный показатель - I место.

В проекте предусмотрены следующие варианты: перегородок из листов сухой гипсовой штукатурки по серии I.23I.9-8 вып.I;

Сметная стоимость определена для базисного района в ценах 1984 года.

В7ЕА

## СОСТАВ ПРОЕКТНОЙ ДОКУМЕНТАЦИИ

Альбом 1	АС.I-I	Архитектурно-строительные решения
Альбом 2	ОВ.I-I	Отопление и вентиляция
	ВК.I-I	Водопровод и вентиляция
	Э. I-I	Электрооборудование
	АОВ.I-I	Автоматика
	СС.I-I	Связь и сигнализация
Альбом 3	ТХ.I-I	Технология
Альбом 4	ИЖ.I	Изделия железобетонные
	ИМ.I	Изделия металлические
Альбом 5	СМ.I	Сметы
Альбом 6	ВМ	Ведомости потребности в материалах
Альбом 7	СО	Спецификации оборудования

Объем проектных материалов, приведенных к формату А4, - 850 форматок

В7ВА	АВТОР ПРОЕКТА	ТашЗНИИЭП, 700000, Ташкент, а/я 108
В7НА	УТВЕРЖДЕНИЕ	Утвержден Госстроем УзССР. Приказ № 45 от 28.03.77 г., Введен в действие ТашЗНИИЭП. Приказ № II-ТП от 7.06.85 г.
В7КА	ПОСТАВЩИК	Институт УзНИИградостроительства, 700000, ГСП, Ташкент, ул.Навои, 18.

Инв. №  
Катал. № 052737