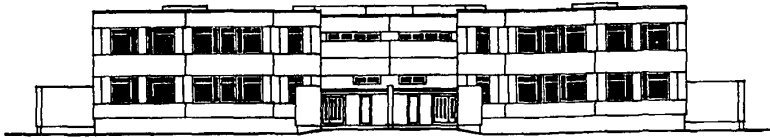
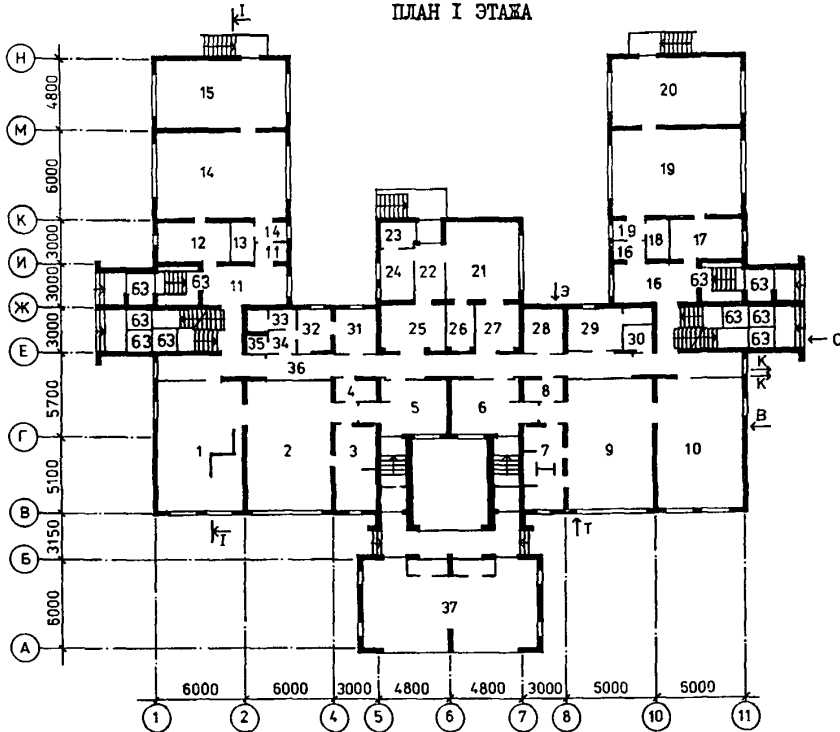


СССР	СТРОИТЕЛЬНЫЙ КАТАЛОГ ЧАСТЬ 2 ТИПОВЫЕ ПРОЕКТЫ ПРЕДПРИЯТИЙ, ЗДАНИЙ И СООРУЖЕНИЙ	ТИПОВОЙ ПРОЕКТ 2I3-I-33I.85 УДК 725.573.666.973
ЦИТП	ДЕТСКИЙ САД-ЯСЛИ НА 140 МЕСТ ИЗ СБОРНЫХ КОНСТРУКЦИЙ НАРВСКОГО КСМ	ОСВО
ЯНВАРЬ 1986		На 2 -х листах На 4-х страницах Страница I

ФАСАД I-II



ПЛАН I ЭТАЖА



ЭКСПЛИКАЦИЯ ПОМЕЩЕНИЙ

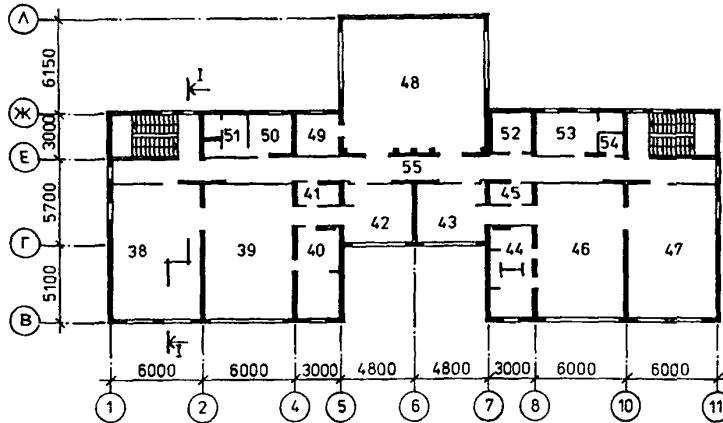
Номер	Наименование	Площадь м ²	Номер	Наименование	Площадь м ²
1	Спальня	49,54	15	Спальня	38,95
2	Групповая	49,54	16	Приемная	17,94
3	Туалетная	15,46	17	Туалетная	12,86
4	Буфетная	3,49	18	Буфетная	3,99
5	Раздевальная	18,01	19	Игральная	49,37
6	Раздевальная	18,01	20	Спальня	38,95
7	Туалетная	15,02	21	Кухня	26,69
8	Буфетная	3,49	22	Загрузочная	8,21
9	Групповая	49,54	23	Кладовая овощей	3,96
10	Спальня	49,54	24	Заготовочный цех	7,90
11	Приемная	17,94	25	Кладовая сухих продуктов	12,66
12	Туалетная	12,86	26	Моечная кухонной посуды	5,02
13	Буфетная	3,99	27	Расширение коридора	8,32
14	Игральная	49,37	28	Электрощитовая	7,98

ДЕТСКИЙ САД-ЯСЛИ НА 140 МЕСТ
ИЗ СБОРНЫХ КОНСТРУКЦИЙ НАРВСКОГО КСМ

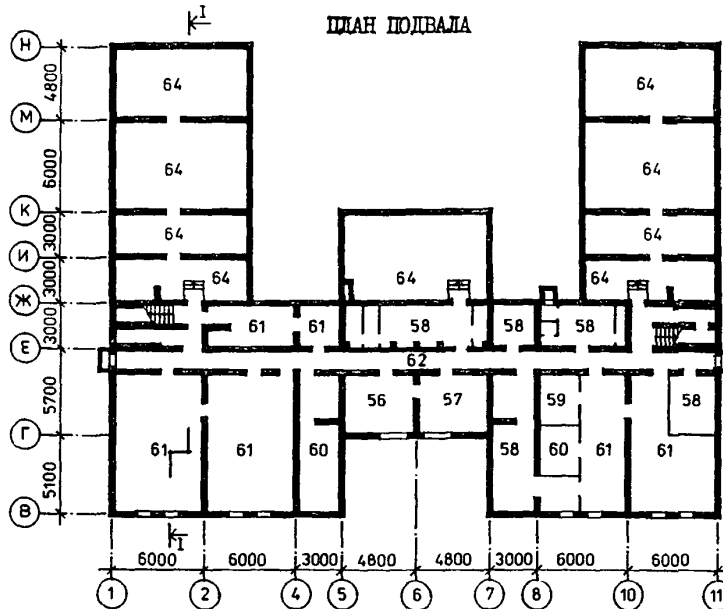
ТИПОВОЙ ПРОЕКТ
213-1-331,85

Лист 1
Страница 2

ПЛАН 2 ЭТАЖА



ПЛАН ПОДВАЛА



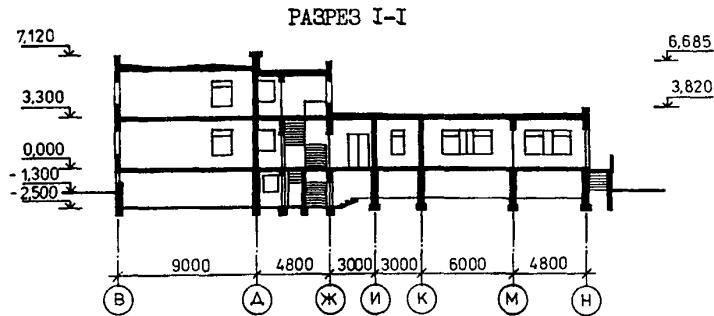
ЭКСПЛИКАЦИЯ ПОМЕЩЕНИЙ

Но- мер	Наименование	Площадь м ²	Но- мер	Наименование	Площадь м ²
29	Кабинет заведующего	10,00	47	Спальня	49,54
30	Помещение уборщицы	3,05	48	Зал	49,54
31	Медицинская комната	7,75	49	Кладовая для физкультурного инвентаря	7,74
32	Палата изолятора	6,16	50	Комната персонала	7,60
33	Санузел	4,36	51	Санузел и душевая	7,44
34	Приемная изолятора	2,80	52	Вентиляционная камера	6,42
35	Помещение дезинфицирующих средств	1,58	53	Методический кабинет	11,50
36	Коридор	60,85	54	Помещение уборщицы	2,44
37	Теневой навес	-	55	Коридор	61,92
38	Спальня	49,54	56	Стиральная	15,01
39	Групповая	49,54	57	Гладильная	15,01
40	Туалетная	15,46	58	Технические помещения	56,71
41	Буфетная	3,49	59	Кладовая чистого белья	7,0
42	Раздевальная	18,01	60	Кладовая хозяйственного инвентаря	8,20
43	Раздевальная	18,01	61	Специальные хозяйственные помещения	196,43
44	Туалетная	15,02	62	Коридор	54,67
45	Буфетная	3,49	63	Тамбуры	43,17
46	Групповая	49,54	64	Техническое подполье	303,81

ДЕТСКИЙ САД-ЯСЛИ НА 140 МЕСТ
ИЗ СБОРНЫХ КОНСТРУКЦИЙ НАРВСКОГО КСМ

ТИПОВОЙ ПРОЕКТ
213-I-33I.85

Лист 2
Страница 3



D2BA СТРОИТЕЛЬНЫЕ КОНСТРУКЦИИ И ИЗДЕЛИЯ

Фундаменты - под стены-ленточные из сборных железобетонных плит по серии I.112-5 вып.1 и 2, типоразмеров - 3; под колонны -стаканного типа по серии ИИ-04-I вып.6, типоразмеров - I

Стены подвала - из сборных бетонных блоков по ГОСТ 13579-78, типоразмеров -6

Колонны - сборные железобетонные по серии ИИ-04-2 вып.7 и 9, типоразмеров - 4

Ригели - сборные железобетонные по серии ИИ-04-3 вып. 4 ч.1, типоразмеров -I

Перекрытие и покрытие - сборные железобетонные плиты по сериям I.141-I вып.58, типоразмеров - 4; 66 альбом III 3-I, типоразмеров - 5; ИИ-2I-02 альбом I-3, типоразмеров -2

Стены - сборные блоки из сланцезольного газобетона по сериям:
УИ-04-032 вып.4, типоразмеров - 22;
УИ-04-230 вып.4, типоразмеров - 4;
УИ-04-130 вып.4, типоразмеров - 4;
I33 ч.10 раздел I-2, типоразмеров -I;
УИ-04-3.I вып.3, типоразмеров - 2;
УИ-04-038 вып.4, типоразмеров - 3

Перегородки - сборные гипсобетонные панели по серии ИИ-2I-04, типоразмеров -32; во влажных помещениях -кирпичные

Лестницы - сборные железобетонные по сериям:

ИИ-03-02, типоразмеров - 3;

ИИ-04-7 вып.1, типоразмеров - 2

Ступени по серии ИИ-2I-02, типоразмеров -3

Кровля - из 4-х слоев наплавленного рубероида с защитным слоем из гравия

Полы - линолеум, мозаичные плитки, керамические плитки, паркет, релин, цементные

Окна - по ГОСТ II2I4-78, типоразмеров - 8;

по серии I.236-6.Э ч.1, типоразмеров -I;
по серии I.136.5-16Э ч.1, типоразмеров - I

Двери - по серии I.136-10, типоразмеров -12; по серии I36.5-19, типоразмеров -4; по серии I.136.5-19.Э, типоразмеров -2

Наибольшая масса монтажного элемента (стакан фундамента) - 4,2 т

J30B СКОРОСТНОЙ НАПОР ВЕТРА - $\frac{45 \text{ кгс/м}^2}{0,44 \text{ кПа}}$

R2CO СТЕПЕНЬ ОГНЕУСТОЙКОСТИ - вторая

N1BD РАСЧЕТНАЯ ТЕМПЕРАТУРА НАРУЖНОГО ВОЗДУХА минус 25°C

G2DD КЛИМАТИЧЕСКИЕ ПОДРАЙОНЫ СССР - IIB и IIB Эстонской ССР

H5UA ОТДЕЛКА НАРУЖНАЯ

Расшивка швов и покраска нефтешлимерной краской

ВНУТРЕННЯЯ

Затирка, покраска, облицовка глазурованной плиткой

C3CA ИНЖЕНЕРНОЕ ОБОРУДОВАНИЕ

Водопровод - хозяйственно-питьевой от поселковой сети. Напор на вводе - 20 м

Канализация - хозяйственно-бытовая в поселковую сеть. Ливневые стоки - с открытым выпуском через стоки на грунт

Отопление - центральное, водяное от поселковых сетей. Параметры теплоносителя $T=95 + 70^{\circ}\text{C}$.

Вентиляция - приточно-вытяжная с механическим побуждением и естественно-вытяжная

Электроснабжение - от поселковых сетей напряжением 380/220 В

Устройство связи - радификация, телефонизация, электрочасофикация

C2ED ОСНАЩЕНИЕ ЗДАНИЯ

Оборудование санузлов, кухни, постирочной - электроплиты, мойки, унитазы, умывальники, душевые поддоны, детская мебель

J3NB ВЕС СНЕГОВОГО ПОКРОВА - $\frac{100 \text{ кгс/м}^2}{0,98 \text{ кПа}}$

G2EB ИНЖЕНЕРНО-ГЕОЛОГИЧЕСКИЕ УСЛОВИЯ - обычные

ДЕТСКИЙ САД-ЯСЛИ НА 140 МЕСТ ИЗ СБОРНЫХ КОНСТРУКЦИЙ НАРВСКОГО КСМ				ТИПОВОЙ ПРОЕКТ 213-I-331,85		Лист 2 Страница 4	
Наименование		Всего	Удельн. показа- тель	Наименование		Всего	Удельн. показа- тель
V1IA	СТОИМОСТЬ			V4KA	ЭКСПЛУАТАЦИОННЫЕ ПОКАЗАТЕЛИ		
V1IB	Общая сметная стоимость	тыс. руб. 300,77	-	V4KH	Расход воды холодной горячей	м3/сут. 19,5 м3/ч 5,8 " 2,3	-
V1IL	В том числе : строительно-монтажных работ	" 241,23	-	V4KI	Канализационные стоки	" 60	-
V1IO	оборудования и мебели	" 59,54	-	V4KN	тепла	ккал/ч 321700 кВт 373,22	-
V1IR	Стоимость строительно-монтажных работ	руб. -	188,57		в том числе: на отопление	" 136000	-
V1IV	Стоимость общей на расчетный показатель	" -	47,96		на вентиляцию	" 31700	-
V1JA	ТРУДОЕМКОСТЬ	чел. дн. 4499	-		на горячее водоснабжение	" 154000	-
V1JP	Построечные трудовые затраты	" -	2,82		Тепла на отопление I м2 полезной площади"	" 178,65	85 0,1
V1JR	То же, на I м2 полезной площади	" -	0,72	V4KK	Потребная электрическая мощность	кВт 101,0	-
V1JV	То же, на I м3 строительного объема	" -	32,14		ТЕХНИЧЕСКИЕ ХАРАКТЕРИСТИКИ		
V1KA	РАСХОДЫ			G3NB	Объем строительный здания	м3 6271	-
V1KB	Расход строительных материалов				в том числе : подземной части здания	" 1293	-
	Цемент	т 299	-		Объем строительный на I м2 полезной площади	" -	3,9
	Цемент, приведенный к марке М400	т 269(29)	-		То же, на I м2 рабочей площади (R ₂)	" -	5,8
	То же, на I м2 полезной площади	т -	0,20	V1NP	То же, на расчетный показатель	" -	44,8
	То же, на I м3 строительного объема здания	" -	0,05	G3OC	Площадь застройки	м2 999	-
	Сталь	т 29(3)	-	G3OB	полезная	" 1595	-
	Сталь, приведенная к классам А-I и С38/23	" 43	-		общая	" 1888	-
	Сталь, приведенная к классам А-I и С38/23 на I м2 полезной площади	" -	0,03		в том числе : подземной части	" 380	-
	То же, на расчетный показатель	" -	0,307	V1OK	Общая площадь на расчетный показатель	" -	13,5
	Бетон и железобетон	м3 1260	-	G3OQ	Рабочая	" 1078	-
	в том числе :	" -	-		То же, на расчетный показатель	" -	7,7
	монолитный	" 144	-		То же, на I м2 общей площади (K _T)	" -	0,6
	сборный тяжелый	" 675	-		Дополнительные данные		
	сборный легкий	" 441	-		Сметная документация составлена в нормах и ценах 1984 г. Расчетный показатель - I место.		
	Бетон и железобетон на I м2 полезной площади	" -	0,79		СОСТАВ ПРОЕКТНОЙ ДОКУМЕНТАЦИИ		
	на расчетный показатель	" -	9,0		Альбом I-1 Рабочие чертежи основных комплектов АР, КЖ	Альбом IV Спецификации оборудования	
	Лесоматериалы	" 43	-		Альбом I-2 Рабочие чертежи основных комплектов ОВ, БК, Э, СС	Альбом V Чертежи железобетонных, деревянных и металлических изделий	
	Лесоматериалы, приведенные к круглому лесу	" 64(15)	-		Альбом II Сметы	Альбом VI Ведомости потребности в материалах	
	Кирпич	тыс. шт. 37	-		Альбом III Проект организации строительства		
	В скобках указывается потребность строительных материалов без учета расходов на изготовление сборных изделий и конструкций.				Объем проектных материалов, приведенных к формату А-4 - 1174 форматок, в том числе изделий заводского изготовления - 66 форматок		
B7EA	Сметная документация составлена в нормах и ценах 1984 г. Расчетный показатель - I место.						
	СОСТАВ ПРОЕКТНОЙ ДОКУМЕНТАЦИИ						
	Альбом I-1 Рабочие чертежи основных комплектов АР, КЖ						
	Альбом I-2 Рабочие чертежи основных комплектов ОВ, БК, Э, СС						
	Альбом II Сметы						
	Альбом III Проект организации строительства						
B7BA	АВТОР ПРОЕКТА	ГПИ "Эстгипросельстрой", 200090, Таллин, бульвар Ленина, 8					
B7BA	УТВЕРЖДЕНИЕ	Утвержден Госстроем ЭССР, приказ № 176 от 24.09.84 г. Введен в действие приказом ГПИ "Эстгипросельстрой" № 166 от 10.10.84 г.					
B7BA	ПОСТАВЩИК	ГПИ "Эстгипросельстрой" 200090, Таллин, бульвар Ленина, 8					