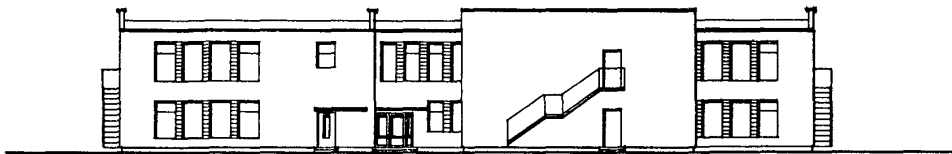
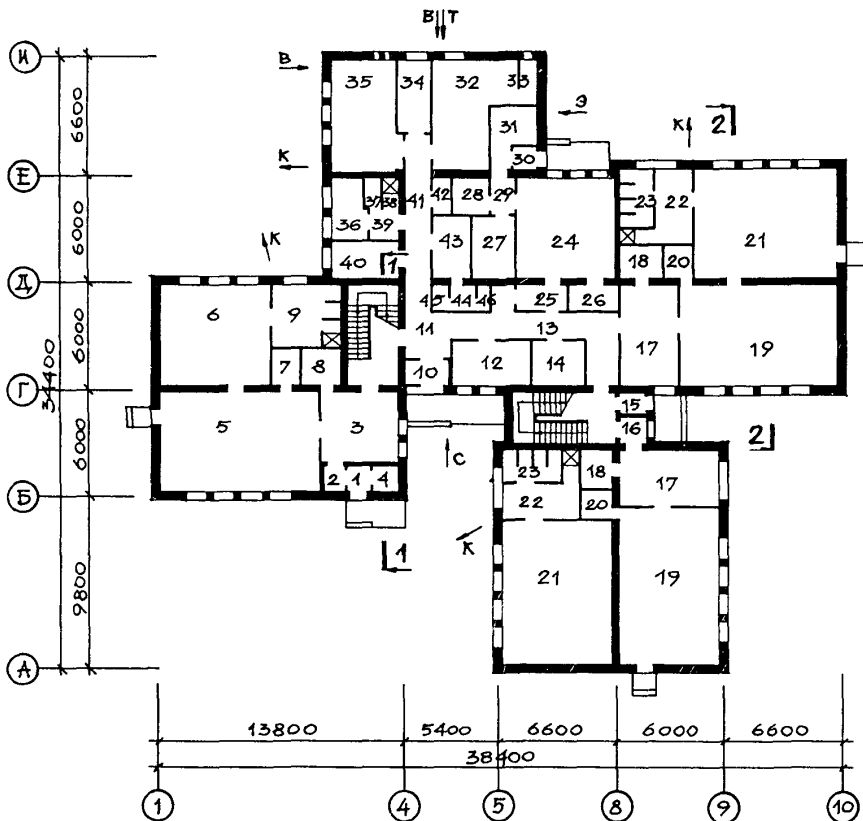


<p><b>СССР</b></p>	<p>СТРОИТЕЛЬНЫЙ КАТАЛОГ                  ЧАСТЬ 2                  ТИПОВЫЕ ПРОЕКТЫ ПРЕДПРИЯТИЙ, ЗДАНИЙ И СООРУЖЕНИЙ</p>	<p>ТИПОВОЙ ПРОЕКТ                  214-1-342.86                  УДК 725.573:691.421</p>
<p><b>ЦИТП</b></p>	<p>ДЕТСКИЙ САД-ЯСЛИ НА 140 (90) МЕСТ                  С КИРПИЧНЫМИ СТЕНАМИ</p>	<p><b>ДСВО</b></p>
<p>АПРЕЛЬ                  1986</p>		<p>На 3-х листах                  На 6-и страницах                  Страница 1</p>

Ф А С А Д I - IO



П Л А Н Н А О Т М. 0,000

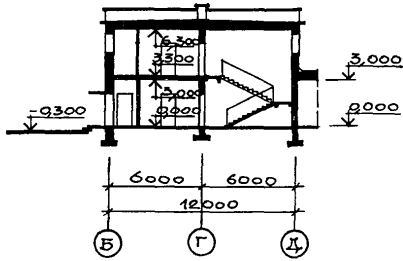


ДЕТСКИЙ САД-ЯСЛИ НА 140 (90) МЕСТ  
С КИРПИЧНЫМИ СТЕНАМИ

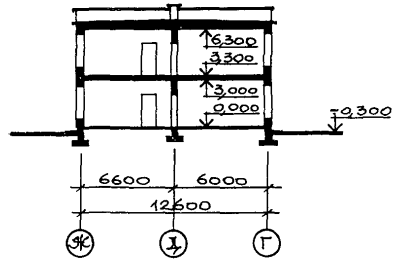
ТИПОВОЙ ПРОЕКТ  
214-И-342.86

Лист I  
Страница 2

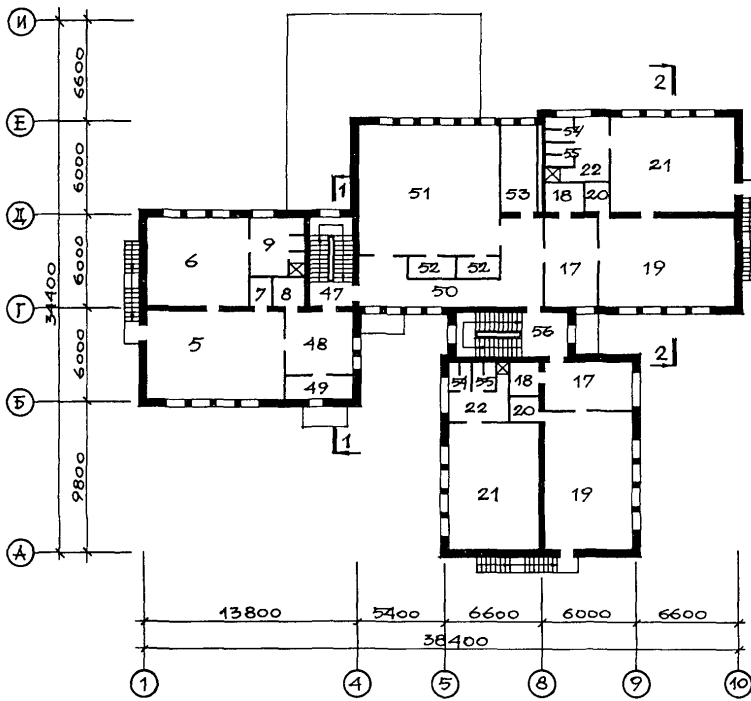
РАЗРЕЗ I-I



РАЗРЕЗ 2-2



ПЛАН НА ОТМ. 3,300



ДЕТСКИЙ САД-ЯСЛИ НА 140 (90) МЕСТ  
С КИРПИЧНЫМИ СТЕНАМИ

ТИПОВОЙ ПРОЕКТ  
214-1-342.86

Лист 2

Страница 3

## ЭКСПЛИКАЦИЯ ПОМЕЩЕНИЙ

Номер	Наименование	Пло- щадь, м <sup>2</sup>	Номер	Наименование	Пло- щадь, м <sup>2</sup>
I	Тамбур входа в среднюю ясельную группу	2,10	32	Тепловой узел - вентиляционная камера	23,95
2;16	Второй тамбур входа	3,90	33	Камера воздухозабора	2,50
3;48	Приемная ясельной группы	35,15	34	Кладовая чистого белья	7,80
4	Хозяйственное помещение	2,35	35	Постирочная-гладильная	23,44
5	Игральная	99,70	36	Палата изолятора	6,35
6;21	Спальная	214,4	37	Туалетная изолятора	2,00
7;20	Буфетная	18,3	38	Душевая изолятора	1,50
8;18	Сушильная	26,56	39	Приемная изолятора	3,90
9	Туалетная с душевой	25,60	40	Медицинская комната	8,20
10	Тамбур входа администрации	3,54	41	Коридор хозяйственного блока	12,30
II	Холл	13,00	42	Помещение для приготовления дезинфекционных средств	2,10
12	Кабинет заведующей	10,35	43	Комната персонала	8,22
13	Коридор	15,85	44; 45	Туалетная персонала	3,59
14	Уборочная-хозкладовая	7,40	46	Душевая персонала	1,53
15	Тамбур входа в садиковые группы	2,40	47	Лестничная клетка блока ясельных групп	6,64
17	Раздевальные	72,60	49	Хозяйственная кладовая	6,64
19	Групповая	199,80	50	Коридор-холл перед залом	33,75
22	Умывальная с душевой	42,20	51	Зал для музыкальных занятий и гимнастики	76,00
23	Туалетная	11,40	52	Кладовая при зале	4,68
24	Кухня с заготовительным цехом	30,15	53	Методический кабинет	12,58
25	Раздаточная	4,22	54	Туалетная для мальчиков	5,70
26	Моечная кухонной посуды	4,22	55	Туалетная для девочек	5,70
27	Кладовая сухих продуктов	8,05	56	Лестничная клетка блоков дощкольных групп	
28	Кладовая овощей	4,22			
29	Коридор-вазгужочная	5,10			
30	Тамбур входа в кухонный блок	1,95			
31	Электрощитовая	5,00			

ДЕТСКИЙ САД-ЯСЛИ НА 140 (90) МЕСТ С КИРПИЧНЫМИ СТЕНАМИ		ТИПОВОЙ ПРОЕКТ 214-I-342.86	Лист 2 Страница 4
D2BA	<p><b>СТРОИТЕЛЬНЫЕ КОНСТРУКЦИИ И ИЗДЕЛИЯ</b></p> <p>Конструктивная схема-несущие продольные и поперечные кирпичные стены</p> <p>Фундаменты-ленточные из сборных железобетонных плит по серии I.112-5 вып.1 и 2, типоразмеров - 4 и бетонных блоков по ГОСТ 13579-78, типоразмеров - 5</p> <p>Подпольные каналы - из сборных железобетонных лотков и плит по серии 3.006-2 вып.П-1 и П-2, типоразмеров-6. По серии ИИ-16г-02, типоразмеров - 3</p> <p>Стены наружные - из керамического рядового эффективного кирпича марки КРЭ 100/1350/15 по ГОСТ 530-80</p> <p>Стены внутренние- из керамического рядового полнотелого обыкновенного кирпича марки КР 100/1650/15 по ГОСТ 530-80</p> <p>Перемычки-сборные железобетонные, несущие и ненесущие, типа Б и БУ по серии I.139-1 вып.2, типоразмеров - 8</p> <p>Перекрытия- из сборных железобетонных многопустотных панелей толщиной 220 мм по серии ИИ-16г-02/с вып.1984 года, типоразмеров - 6</p> <p>Покрытие зала- из сборных ребристых железобетонных плит по серии I.465-3 вып.2, типоразмеров - 1</p> <p>Перегородки- из сборных прокатных гипсо-и гипсоцементнобетонных панелей толщиной 80 мм, типоразмеров - 23</p> <p>Лестницы- сборные железобетонные марши и мозаичные проступи по серии I.251-3 вып.1, типоразмеров-3. Сборные железобетонные площадки по серии I.252-3 вып.1, типоразмеров - 1</p> <p>Крыша-совмещенная, невентилируемая, плоская. Утеплитель - плитный газобетон объемной массой 400 кг/м<sup>3</sup></p> <p>Кровля- из 4-х слоев рубероида на битумной мастике</p> <p>Двери наружные-щитовые, глухие и остекленные по ГОСТ 24698-81, типоразмеров - 2</p> <p>Двери внутренние-щитовые, глухие и остекленные из одно- и двухпольные по ГОСТ 6629-74*, типоразмеров - 7</p> <p>Окна - с навесными раздельными деревянными переплетами по ГОСТ 11214-78, типоразмеров - II</p> <p>Полы - из линолеума, керамических плиток и цементные</p> <p>Встроенное оборудование - полки и вешалки в сушильных-для сушки верхней одежды и обуви детей - по проекту</p> <p>Наибольшая масса монтажного элемента (ребристая плита покрытия зала) - 7,0 т</p>	<p>H5UA</p> <p><b>ОТДЕЛКА</b></p> <p><b>НАРУЖНАЯ</b></p> <p>Применение отборного лицевого цветного фасадного кирпича для облицовки отдельных простенков. Кирпичная кладка с расшивкой швов</p> <p><b>ВНУТРЕННЯЯ</b></p> <p>Отделка кирпичных стен составом "ЛИГА" за 2 раза. Окраска стен и перегородок раздельных, групповых, спален, зала, кабинетов, коридоров водоземulsionными красками на всю высоту помещений. Окраска стен и перегородок вспомогательных и технических помещений клеевой краской на всю высоту помещений. Облицовка стен и перегородок туалетных, душевых, кухни, моечных и постирочной керамическими плитками на высоту 1,5 м от пола. Выше отделки керамическими плитками-клеевая окраска. Устройство панели из керамических плиток над рабочим фронтом в буфетных и у умывальников в игральные-столовых и медицинской комнате. В тамбурах, сушильных, буфетных, кладовых кухни-панели масляной покраской высотой 1,5 м от пола</p>	
		<p>C3GA</p> <p><b>ИНЖЕНЕРНОЕ ОБОРУДОВАНИЕ</b></p> <p>Водопровод-хозяйственно-питьевой от внешней сети. Расчетный напор у основания стояков - 14,55 м</p> <p>Канализация-хозяйственно-бытовая во внешнюю сеть. Водосток-внешний, неорганизованный, на отмокровку</p> <p>Отопление - центральное, водяное от внешней сети. Система однотрубная с конвектору типа "Комфорт-20" для температур -20°C и -27°C. Температура теплоносителя 95+70 °C</p> <p>Вентиляция - приточно-вытяжная с естественным и механическим побуждением</p> <p>Горячее водоснабжение-от внешней сети. Расчетный напор у основания стояков - 12,2 м</p> <p>Электроснабжение-II категории от внешней сети, напряжение - 380/220 В</p> <p>Электроосвещение - лампами накаливания и люминесцентными</p> <p>Слаботочные устройства - радиотрансляционная и телефонная связь; телевидение, противопожарная сигнализация, автоматизированная система управления вентсистемы</p>	
		<p>C3ED</p> <p><b>ОСНАЩЕНИЕ ЗДАНИЯ</b></p> <p>Оборудование групповых, спален, кабинетов, зала столами, стульями и табуретками, шкафами и игровым оборудованием. Кухни-электроплитами, кипячильниками и котлами, столами, стеллажами, холодильниками, моечными ваннами, раковинами-мойками. Кладовых-стеллажами и полками. Постирочной-гладильной-электрическими стиральной и сушильной машинами, стеллажами и полками, ванной. Души, умывальники, ножные ванны, унитазы. Шкафы для одежды</p>	
J30B	<p><b>СКОРОСТНОЙ НАПОР ВЕТРА</b> - <u>45 кгс/м<sup>2</sup></u> 0,44 кПа</p>		
R2CO	<p><b>СТЕПЕНЬ ОГНЕСТОЙКОСТИ</b> - вторая</p>	J3BВ	<p><b>ВЕС СНЕГОВОГО ПОКРОВА</b> - <u>70 кг/м<sup>2</sup></u> 0,69 кПа</p>
N1BD	<p><b>РАСЧЕТНАЯ ТЕМПЕРАТУРА НАРУЖНОГО ВОЗДУХА-</b> минус 20°C(основное решение)и минус 27°C</p>	G1BF	<p><b>ОРИЕНТАЦИЯ</b> - широтная</p>
G2DD	<p><b>КЛИМАТИЧЕСКИЕ ПОДРАЙОНЫ СССР</b> - IIB и IIB ЛАТВИЙСКОЙ ССР</p>	G2BE	<p><b>ИНЖЕНЕРНО-ГЕОЛОГИЧЕСКИЕ УСЛОВИЯ-</b> обычные</p>

ДЕТСКИЙ САД-ЯСЛИ НА 140 (90) МЕСТ С КИРПИЧНЫМИ СТЕНАМИ				ТИПОВОЙ ПРОЕКТ 214-I-342.86		Лист 3 Страница 5	
Наименование		Всего	Удельн. показа- тель	Наименование		Всего	Удельн. показа- тель
V1IA	СТОИМОСТЬ			V4KA	ЭКСПЛУАТАЦИОННЫЕ ПОКАЗАТЕЛИ		
V1IB	Общая сметная стоимость	тыс. руб. 203,75	-		Расход		
	в том числе:			V4KH	воды	м3/сут 24,85	-
V1IL	Строительно-монтажных работ	то же 148,78	-		холодной	м3/ч 3,38	-
V1IO	Оборудования и мебели	" 54,97	-	V4KI	горячей	то же 2,01	-
V1IS	Стоимость строительно-монтажных работ на 1м2 полезной площади	руб. -	125,98	V4KN	Канализационные стоки	" 5,39	-
V1IR	То же, на 1 м3 строительного объема здания	то же -	30,00		Тепла	ккал/ч 245446	-
V1IV	Стоимость общая на расчетный показатель	" -	1455,36		кВт 285,4		
V1JA	ТРУДОЕМКОСТЬ				в том числе:		
V1JF	Построечные трудовые затраты	чел.-дн. 2593	-		на отопление	то же 76316	-
V1JS	То же, на 1 м2 полезной площади	то же -	2,20		на вентиляцию	" 24410	-
V1JR	То же, на 1 м3 строительного объема	" -	0,52		на горячее водоснабжение	" 28,4	-
V1JV	То же, на расчетный показатель	" -	18,52	V4KK	Тепла на отопление 1м2 общей площади	" 144720	-
V1KA	РАСХОДЫ				кВт 57,9		
V1KB	Расход строительных материалов				ТЕХНИЧЕСКИЕ ХАРАКТЕРИСТИКИ		
	Цемент	т 170,2	-	G3NB	Объем строительный здания	м3 4960	-
	Цемент, приведенный к марке М400	то же 163,6(22)	-	V1NN	То же, на 1 м2 полезной площади	то же -	4,20
	То же, на 1 м2 полезной площади	" -	0,138		То же, на 1 м2 рабочей площади (K2)	" -	4,65
	То же, на 1 м3 строительного объема	" -	0,033	V1NP	То же, на расчетный показатель	" -	35,43
	Сталь	" 14,4(1,3)	-		Площадь застройки	м2 804	-
	Сталь, приведенная к классам А1 и С38/23	" 20,5(1,3)	-	G3OC	Общая	то же 1334	-
	в том числе:			V1OK	То же, на расчетный показатель	" -	9,53
	сталь прокатная, приведенная к классу С38/23	" 2,0	-	G3OG	Рабочая	" 1067	-
	Сталь, приведенная к классам А1 и С38/23 на 1 м2 полезной площади	" -	0,017		То же, на 1 м2 полезной площади	" -	0,90
	То же, на расчетный показатель	" -	0,147		То же, на расчетный показатель	" -	7,62
	Бетон и железобетон	м3 591,8	-		Полезная	" 1181	-
	в том числе:				То же, на расчетный показатель	" -	8,44
	монолитный	то же 184,9	-				
	сборный тяжелый	" 317,7	-				
	сборный легкий	" 89,6	-				
	Бетон и железобетон на 1 м2 полезной площади	" -	0,501				
	То же, на расчетный показатель	" -	4,23				
	Лесоматериалы	" 42,4	-				
	Лесоматериалы, приведенные к круглому лесу	" 86,1	-				
	Кирпич	тыс.шт. 231,4	-				

## ДОПОЛНИТЕЛЬНЫЕ ДАННЫЕ

Расчетный показатель - I место.

Разработан вариант типового проекта с отоплением для расчетной температуры минус 20 °С и канализацией с применением пластмассовых труб.

В типовом проекте отражена возможность поочередного осуществления строительства здания.

Первая очередь строительства - 90 мест.

Показатели приведены для полного объема строительства здания детского сада-яслей при температуре минус 20 °С и канализацией с применением чугунных труб в нормах и ценах, введенных с 01.01.1984 года

ДЕТСКИЙ САД-ЯСЛИ НА 140 (90) МЕСТ  
С КИРПИЧНЫМИ СТЕНАМИ

ТИПОВОЙ ПРОЕКТ  
214-I-342.86

Лист 3  
Страница 6

**ВЪЕД СОСТАВ ПРОЕКТНОЙ ДОКУМЕНТАЦИИ**

А л ь б о м	I	-	Чертежи строительной и технологической частей
А л ь б о м	II	-	Чертежи теплотехнической, сантехнической и электротехнической частей и слаботоочных устройств
А л ь б о м	III	-	Индустриальные строительные изделия
А л ь б о м	IV	-	Типовые узлы и детали
А л ь б о м	У	-	С м е т ы
А л ь б о м	VI	-	Спецификации оборудования
А л ь б о м	VII	-	Ведомости потребности в материалах

Объем проектных материалов, приведенных к формату А4 - 696 форматок  
в том числе изделий заводского изготовления - 22 форматки

В7БА АВТОР ПРОЕКТА "Латгипросельстрой", 226900, Рига, ГСП, площадь 17 июня, 4

В7НА УТВЕРЖДЕНИЕ Утвержден Госстроем Латвийской ССР 09.08.1985г., приказ № 143.  
Введен в действие "Латгипросельстроем" 02.09.1985г., приказ № 2099-А

В7КА ПОСТАВЩИК "Латгипросельстрой", 226900, Рига, ГСП, площадь 17 июня, 4

Инв. №  
Катал.л. № 053385