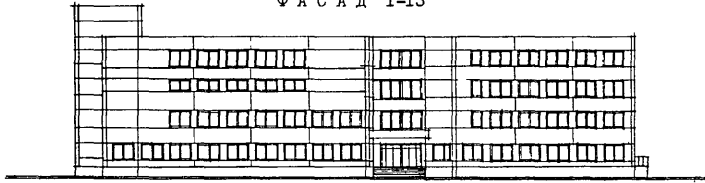
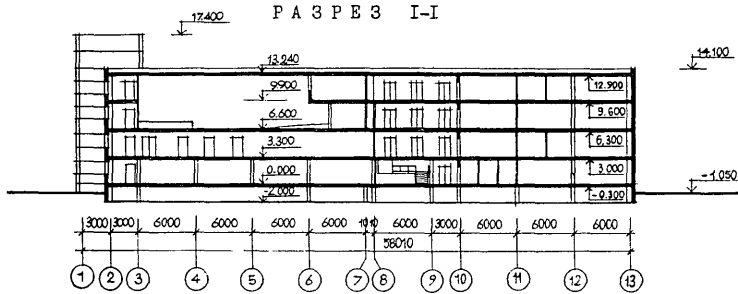


СССР	СТРОИТЕЛЬНЫЙ КАТАЛОГ ЧАСТЬ 2 ТИПОВЫЕ ПРОЕКТЫ ПРЕДПРИЯТИЙ, ЗДАНИЙ И СООРУЖЕНИЙ	ТИПОВОЙ ПРОЕКТ 232-И-132.85 УДК 727.1/5:666.973
ЦИТП	УНИВЕРСАЛЬНЫЙ КОРИДУС ДЛЯ ПРОФТЕХУЧИЛИЩ НА 720 УЧАЩИХСЯ /В КОНСТРУКЦИЯХ СЕРИИ 1.020-И/83/	DSEA
МАРТ 1986		На 4-х листах На 7-и страницах Страница I

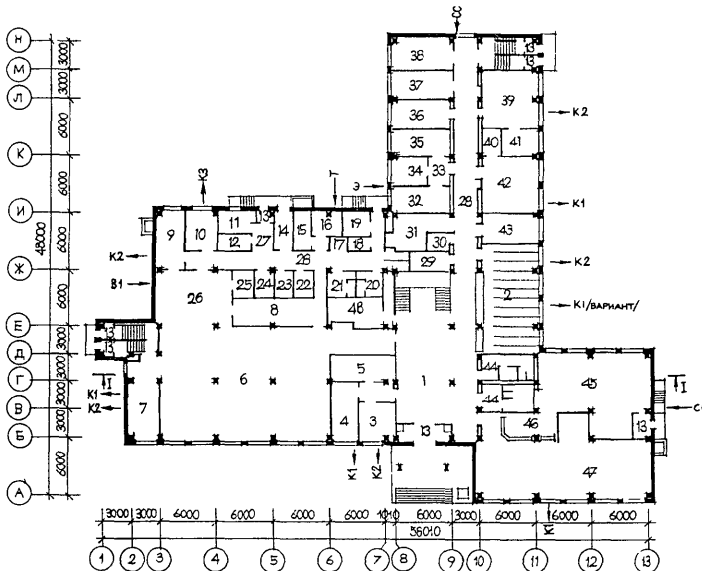
Ф А С А Д I-I3



Р А З Р Е З I-I



ПЛАН НА ОТМ. 0.000

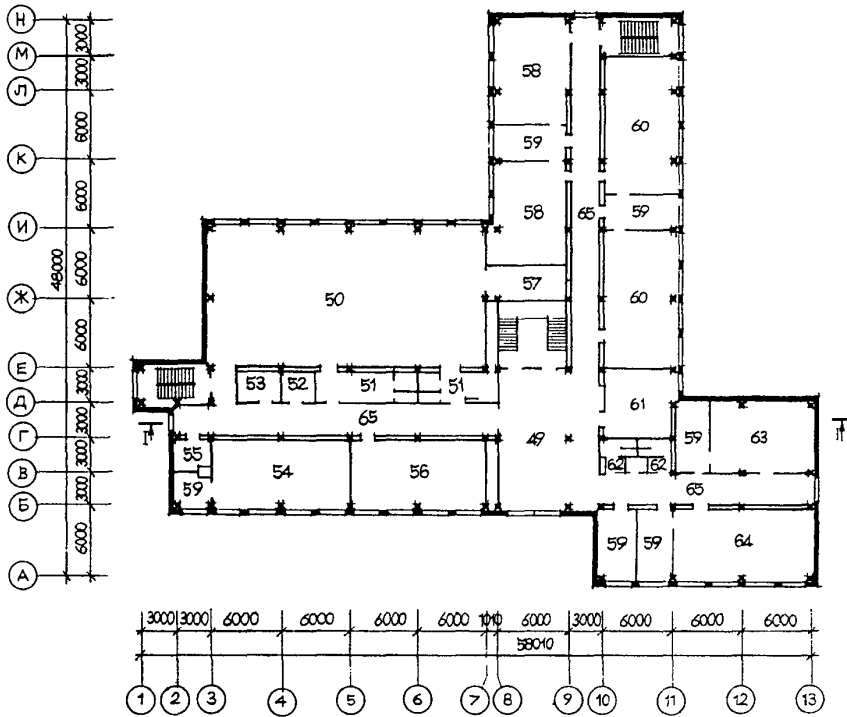


УНИВЕРСАЛЬНЫЙ КОРПУС
ДЛЯ ПРОФТЕХУЧИЛИЩ НА 720 УЧАЩИХСЯ
(в конструкциях серии I.020-I/83)

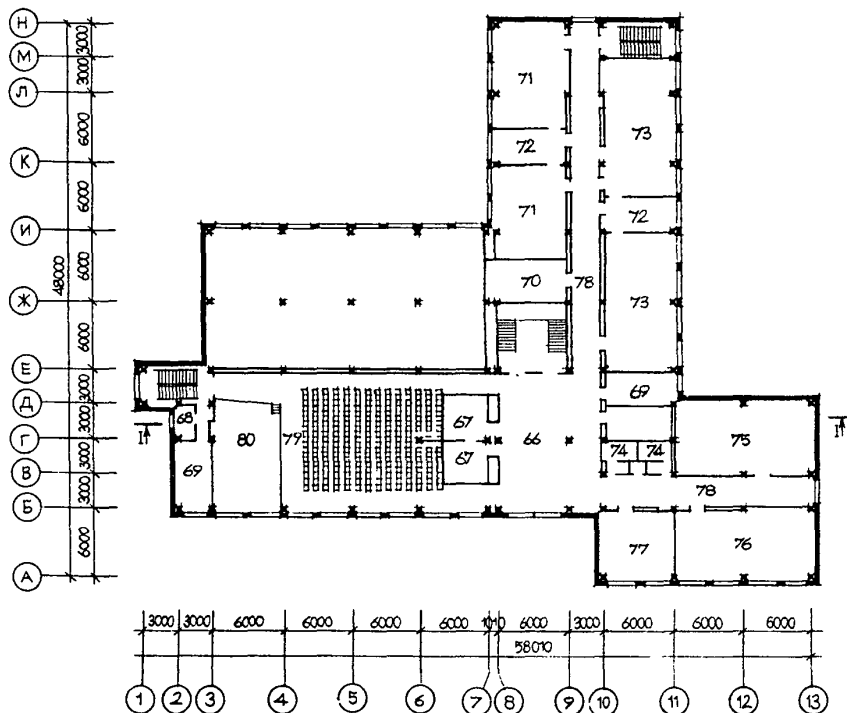
ТИПОВОЙ ПРОЕКТ
232-I-132.85

Лист I
Страница 2

ПЛАН НА ОТМ. 3.900



ПЛАН НА ОТМ. 6.600

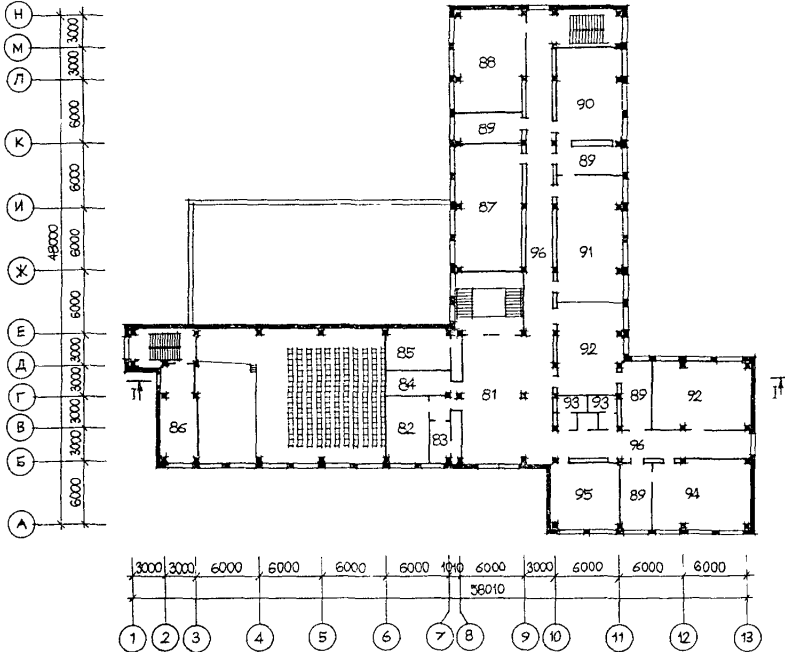


УНИВЕРСАЛЬНЫЙ КОРПУС
 ДЛЯ ПРОФТЕХУЧИЛИЩ НА 720 УЧАЩИХСЯ
 (в конструкциях серии I.020-I/83)

ТИПОВОЙ ПРОЕКТ
 232-I-132.85

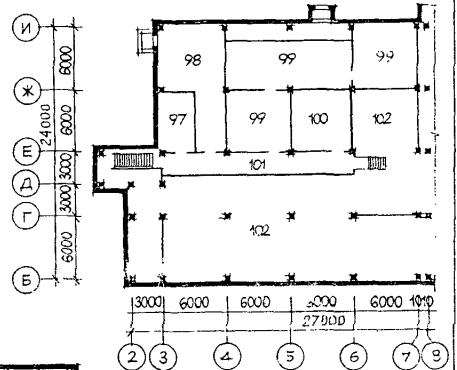
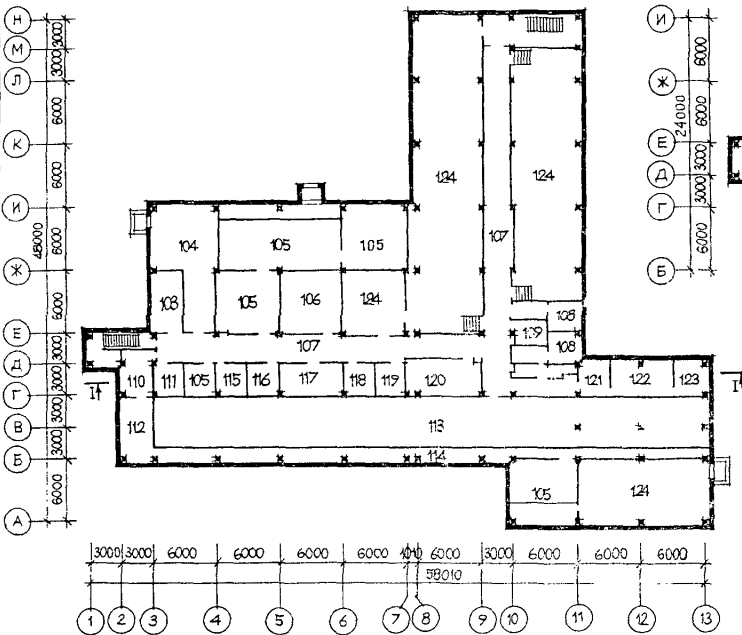
Лист 2
 Страница 3

ПЛАН НА ОТМ. 9.900



ПЛАН НА ОТМ. -2.800 /ВАРИАНТ/

ПЛАН НА ОТМ. -2.800



УНИВЕРСАЛЬНЫЙ КОМПЛКС
ДЛЯ ПРОФТЕХУЧИЛИЩ НА 720 УЧАЩИХСЯ
(в конструкциях серии I.020-I/83)

ТИПОВОЙ ПРОЕКТ

282-I-132.85

Лист 2

Страница 4

ЭКСПЛИКАЦИЯ ПОМЕЩЕНИЙ

Но- мер	Наименование	Площадь м ²	Но- мер	Наименование	Площадь м ²
I ЭТАЖ			3 ЭТАЖ		
1	Вестибюль	128,9	66	Фойе-рекреация	120,3
2	Гардероб	72,3	67	Помещение боевой и трудовой славы	33,4
3	Кабинет врача	15,0	68	Кладовая инвентаря	4,3
4	Кабинет зубного врача	18,0	69	Комнаты самодеятельных коллективов	36,2
5	Процедурная	16,6	70	Фотолаборатория	20,3
6	Обеденный зал с раздаточной	241,0	71	Кабинеты математики	110,8
7	Обеденный зал для преподавателей	19,2	72	Препараторские	51,6
8	Моечная столовой посуды	33,6	73	Кабинеты спецтехнологии	141,2
9	Холодный цех. Хлеборезка	16,4	74	Санузлы	17,0
10	Догоготовочный цех	14,0	75	Кабинет технических средств обучения	75,7
11	Кладовая овощей	7,3	76	Кабинет материаловедения	72,7
12	Тарная	6,0	77	Кабинет иностранного языка	36,2
13	Тамбуры	18,4	78	Коридоры	124,4
14	Кладовая сухих продуктов	8,0	79	Актовый зал на 240 мест	180,5
15	Охлаждаемая камера мясорыбных продуктов	8,8	80	Эстрада	54,0
16	Охлаждаемая камера молочных и жировых продуктов	7,1	4 ЭТАЖ		
17	Машинное отделение	33,2	81	Рекреация	120,3
18	Кладовая инвентаря	3,3	82	Кинопроекторная	23,6
19	Комната персонала	7,6	83	Перемоточная	8,0
20	Женский гардероб, душевая	9,7	84	Радиопузел	14,8
21	Мужской гардероб, душевая	7,4	85	Помещения общественных организаций	22,6
22	Бельевая	5,2	86	Венткамера	28,6
23	Комната зав. производством	5,2	87	Лаборатория физики и астрономии	71,2
24	Экспедиция	5,2	88	Кабинет физики и астрономии	56,2
25	Моечная кухонной посуды	6,0	89	Препараторские	71,1
26	Горячий цех	50,0	90	Лаборатория химии и биологии	70,7
27	Загрузочная	7,3	91	Кабинет химии и биологии	52,6
28	Коридоры	112,1	92	Групповые аудитории	110,3
29	Электрощитовая	9,2	93	Санузлы	17,0
30	Комната техперсонала	6,2	94	Кабинет географии	56,6
31	Архив	19,0	95	Кабинет иностранного языка	36,2
32	Кабинет директора	17,1	96	Коридоры	128,8
33	Приемная	7,0	ПОДВАЛ		
34	Канцелярия	10,9	97	Насосная	16,8
35	Кабинет зам. директора	15,3	98	Кладовая хранения лыж и коньков	57,7
36	Архив вечернего отдела	19,1	99	Венткамеры и тепловой узел	151,6
37	Помещение методического отдела	18,4	100	Складское помещение	32,4
38	Кабинет зав. вечернего отделения	19,7	101	Коридор	39,2
39	Преподавательская	35,4	102	Техподполье	1103,8
40	Помещение учебных пособий	6,0	ПОДВАЛ /ВАРИАНТ/		
41	Учебная часть	11,4	103	Насосная	16,8
42	Методический кабинет	35,0	104	Кладовая хранения лыж и коньков	57,7
43	Бухгалтерия, касса	17,3	105	Венткамеры и тепловой узел	151,6
44	Санузлы	41,4	106	Складское помещение	32,4
45	Книгохранилище	87,0	107	Коридоры	173,1
46	Абонемент, каталог	13,2	108	Санузлы	28,4
47	Читальный зал	131,0	109	Кладовые	16,0
48	Ротаторная	15,0	110	Ожидальная	13,6
2 ЭТАЖ			111	Вестибюль	11,15
49	Рекреация	190,0	112	Огневая позиция	18,8
50	Спортзал	288,7	113	Огневая зона	237,24
51	Раздевальные, душевные	47,7	114	Пазух инженерных коммуникаций	68,3
52	Комната инструктора физ-ры	8,5	115	Комната инструкторского состава	10,26
53	Кладовая спортивного инвентаря	12,6	116	Кабинет начальника тира	10,26
54	Кабинет военной подготовки	74,3	117	Раздевальная	18,36
55	Комната хранения оружия	8,5	118	Помещение для обслуживающего персонала	10,26
56	Лекционная аудитория	81,0	119	Помещение для административного персонала	10,26
57	Снарядная	20,3	120	Учебный класс	25,0
58	Кабинет русского языка и литературы	110,6	121	Комната для чистки оружия	9,36
59	Препараторские	99,3	122	Склад оружия	19,11
60	Кабинеты спецтехнологии	141,2	123	Склад боеприпасов	10,1
61	Комната технического творчества	34,8	124	Техподполье	456,3
62	Санузлы	17,8			
63	Кабинет истории, обществоведения	56,6			
64	Кабинет технического черчения	74,8			
65	Коридоры	128,0			

УНИВЕРСАЛЬНЫЙ КОРПУС ДЛЯ ПРОФТЕХУЧИЛИЩА НА 720 УЧАЩИХСЯ (В КОНСТРУКЦИЯХ СЕРИИ I.020-I/83)		ТИПОВОЙ ПРОЕКТ 232-I-132.85	Лист 3 Страница 5
D2BA	СТРОИТЕЛЬНЫЕ КОНСТРУКЦИИ И ИЗДЕЛИЯ Фундаменты - ленточные сборные железобетонные по серии I.020-I/83 вып. I-I Типоразмеров - 8. Блоки бетонные для стен подвала по ГОСТ 13579-78. Типоразмеров 9. Колонны - сборные железобетонные по серии I.020-I/83 вып. 2-5. Типоразмеров 18. Ригели - сборные железобетонные по серии I.020-I/83 вып. 3-I, 3-10. Типоразмеров 23. Диафрагмы - сборные железобетонные по серии I.020-I/83 вып. 4-I. Типоразмеров 10. Стены - панели из легких бетонов по серии I.030.I-I вып. I. Типоразмеров 55 Перекрытия (и покрытия) - сборные железобетонные по сериям I.041.I-2 вып. I, 2, 5, 6; I.042.I-2. Вып. I. Типоразмеров 18 Кирпичные вставки наружных стен - сплошная кладка из глиняного полного кирпича пластического формирования ГОСТ 530-80 Перегородки - кирпичные, сборные гипсобетонные по серии I.231.9-7 вып. 2. Типоразмеров 69. Вариант - сборные панельные с облицовкой из сухой гипсовой штукатурки по серии I.231.9-8 вып. I. Типоразмеров 2 Кровля - рулонная, четырехслойный ковер с утелителем из ячеистого бетона $\gamma = 400 \text{ кг/м}^3$. Лестницы - сборные железобетонные по серии I.050.I-2 вып. I. Типоразмеров 3 Ступени - сборные железобетонные по серии I.055.I-I. Типоразмеров 3 Полы - паркет, линолеум, керамическая плитка, дощатый, мозаичные плиты, бетон по серии 2.244-I вып. 4. Окна - деревянные по сериям I.236.5-II.vI I.236.5-10, I.236-6 вып. I. Типоразмеров 6. Фрамуги - индивидуальные. Типоразмеров 3. Двери наружные - деревянные по серии I.136.5-19. Типоразмеров 7 Двери внутренние - деревянные по серии I.136-10 Типоразмеров 18 Наибольшая масса монтажного элемента (плита перекрытия типа ТТ)-II, 96 т	H5UA	ОТДЕЛКА НАРУЖНАЯ Панели ограждения окрашиваются краской ПХВ в светлые тона, вариант - облицовка стекломозаичной плиткой типа "гриска". Цоколь окрашивается краской ПХВ в темные тона. Вариант - облицовка керамической плиткой типа "кабанчик". Окна - масляная окраска за 2 раза в белый цвет. Двери - окрашиваются масляным лаком за 2 раза. ВНУТРЕННЯЯ Побелка, покраска, облицовка глазурованной плиткой.
		C3CA	ИНЖЕНЕРНОЕ ОБОРУДОВАНИЕ Водопровод - объединенный, хозяйственно-противопожарный от внешних сетей. Напор на вводе на хозяйственный - 22 м водяного столба; при пожаре - 29,5 м водяного столба. Канализация - хозяйственно-бытовая в наружную сеть. Отопление - центральное водяное от наружной теплотрассы, система вертикальная однотрубная. Температура теплоносителя $t = 95^\circ\text{C}$; $t_0 = 70^\circ\text{C}$. Вентиляция - приточно-вытяжная с механическим побуждением и естественная. Горячее водоснабжение - центральное от внешней сети. Расчетный напор - 23 м. Электроснабжение - от городских сетей категория II; напряжение 220/380 В; освещение люминесцентное и лампами накаливания. Связь и сигнализация - городская и местная телефонная сеть, городское и местное радиовещание, электротчасофикация, звонковая сигнализация, сеть центрального телевидения, пожарно-охранная сигнализация.
J30B	СКОРОСТНОЙ НАПОР ВЕТРА - 45 кгс/м ² 0,44 кПа		
R2CO	СТЕПЕНЬ ОГНЕСТОЙКОСТИ - вторая	J3NB	ВЕС СНЕГОВОГО ПОКРОВА - 100 кгс/м ² 0,98 кПа
N1BD	РАСЧЕТНАЯ ТЕМПЕРАТУРА НАРУЖНОГО ВОЗДУХА минус 20°C, 30°C (основное решение), 40°C	C2EE	ИНЖЕНЕРНО-ГЕОЛОГИЧЕСКИЕ УСЛОВИЯ - обычные.
C2DD	КЛИМАТИЧЕСКИЕ РАЙОНЫ И ПОДРАЙОН СССР - II, III и IV.		

УНИВЕРСАЛЬНЫЙ КОРПУС ДЛЯ ПРОФТЕХУЧИЛИЩА НА 720 УЧАЩИХСЯ (В КОНСТРУКЦИЯХ СЕРИИ I.020-I/83)				ТИПОВОЙ ПРОЕКТ 232-I-I32.85		Лист 3 Страница 6	
Наименование				Всего	Удельный показатель	Вариант схоз.быт. помещен. в подвале	
						Всего	Удельный показатель
VIIA	СТОИМОСТЬ						
VIIБ	Общая сметная стоимость в том числе:	тыс.руб.	752,15	-	786,99	-	
VIIЛ	строительно-монтажных работ	"	561,65	-	592,70	-	
VIIО	оборудования и мебели	"	190,50	-	194,29	-	
VIIС	Стоимость строительно-монтаж- ных работ I м2 полезной площади	руб.	-	116,04	-	117,57	
VIIР	То же, на I м3 строительного объема здания	"	-	26,53	-	25,39	
VIIV	Стоимость общая на расчетный показатель	"	-	1044,65	-	1092,90	
VIIA	ТРУДОЕМКОСТЬ						
VIIФ	Построечные трудовые затраты	чел.дн.	8218,0	-	8920,0	-	
	То же, на I м2 полезной площади	"	-	1,70	-	1,77	
VIIУ	То же, на расчетный показатель	"	-	11,41	-	12,39	
VIIЖ	То же, на I м3 строительного объема здания	"	-	0,39	-	0,38	
	То же, на I млн.руб. строи- тельно-монтажных работ	"	-	14632,0	-	15050	
VIIK	РАСХОДЫ						
VIIКВ	Расход строительных материалов						
	Цемент	т	762,09	-	863,82	-	
	Цемент, приведенный к марке М400	"	748,64	-	845,50	-	
	То же, на I м2 полезной площади	"	-	0,15	-	0,17	
	То же, на I м3 строительного объема здания	"	-	0,035	-	0,036	
	То же, на расчетный показатель	"	-	1,04	-	1,17	
	То же, на I млн.руб. строи- тельно-монтажных работ	"	-	1356,88	-	1457,43	
	Сталь	"	129,34	-	136,42	-	
	Сталь, приведенная к классам А-I и С38/23	"	167,00	-	177,48	-	
	В том числе:						
	Сталь прокатная, приведенная к С38/23	"	9,65	-	9,65	-	
	Сталь, приведенная к классам А-I и С38/23 на I м2 полез- ной площади	"	-	0,03	-	0,04	
	То же, на расчетный показатель	"	-	0,23	-	0,25	
	То же, на I млн.руб. строи- тельно-монтажных работ	т	-	297,34	-	299,44	
	Бетон и железобетон	м3	2537,79	-	2791,56	-	
	В том числе:						
	Монолитный	"	284,74	-	434,33	-	
	Сборный тяжелый	"	2002,35	-	2106,53	-	
	Сборный легкий	"	250,70	-	250,70	-	
	Бетон и железобетон на I м2 полезной площади	"	-	0,52	-	0,55	
	То же, на расчетный показатель	"	-	3,52	-	3,87	
	Лесоматериалы	м3	271,27	-	285,6	-	
	Лесоматериалы, приведенные к круглому лесу	"	411,4	-	426,4	-	
	То же, на расчетный показатель	"	-	0,57	-	0,59	
	То же, на I млн.руб. строи- тельно-монтажных работ	"	-	732,48	-	719,42	
	Кирпич	тыс.шт	101,44	-	147,27	-	

УНИВЕРСАЛЬНЫЙ КОРПУС
ДЛЯ ПРОФТЕХУЧИЛИЩ НА 720 УЧАЩИХСЯ
(В КОНСТРУКЦИЯХ СЕРИИ I.020-I/83)

ТИПОВОЙ ПРОЕКТ

232-I-I32.85

Лист 4

Страница 7

Наименование	Всего	Удельный показатель	Вариант с хоз.бнт. помещен. в подвале			
			Всего	Удельный показатель		
V4KA	ЭКСПЛУАТАЦИОННЫЕ ПОКАЗАТЕЛИ					
V4KH	Расход воды холодной	м ³ /сут.	43,0	-	43,0	-
V4K1	Воды горячей	"	27,1	-	27,1	-
V4KN	Канализационные стоки	м ³ /сут.	70,1	-	70,1	-
	Тепла	кВт	1552,22	-	1595,12	-
		ккал/ч	1338100	-	1375160	-
	в том числе:					
	на отопление	"	310,71	-	318,39	-
			267850	-	274470	-
	на вентиляцию	"	548,29	-	563,51	-
			472650	-	503090	-
	на горячее водоснабжение	"	693,22	-	693,22	-
			597600	-	597600	-
	Тепла на отопление I м ² полезной площади	"		0,064	-	0,063
				55,34		54,45
	То же, на расчетный показатель	кВт	-	0,43	-	0,44
		ккал/ч		372,0		381,21
V4KK	Потребная электрическая мощность	кВт	329,0	-	336,0	-
	ТЕХНИЧЕСКИЕ ХАРАКТЕРИСТИКИ					
C3NB	Объем строительный здания	м ³	21167,3	-	23340,0	-
	В том числе:					
	подземной части здания	"	828,12	-	3003,7	-
	Объем строительный на I м ² полезной площади		-	4,37	-	4,63
V1NP	То же, на расчетный показатель	"	-	29,4	-	32,42
	Площадь					
C3OC	Застройки	м ²	1623,5	-	1623,5	-
	Полезная	"	4840,2	-	5041,2	-
C3OB	Общая	"	5551,4	-	6282,7	-
	В том числе:					
	Подземной части	"	280,52	-	1068,2	-
	Полезная площадь на расчетный показатель	"	-	6,72	-	7,00
C3OQ	Рабочая	"	4158,2	-	4594,2	-
	То же, на расчетный показатель	"	-	5,78	-	6,38

ДОПОЛНИТЕЛЬНЫЕ ДАННЫЕ

Универсальный корпус для профтехучилищ на 720 учащихся предназначается для городского строительства. Здание универсального назначения может применяться для профтехучилищ любого профиля.

Расчетный показатель вместимости универсального корпуса для профтехучилищ на 720 учащихся - I место.

Сметная документация составлена в нормах и ценах 1984 г.

B7EA СОСТАВ ПРОЕКТНОЙ ДОКУМЕНТАЦИИ

Альбом I	Архитектурно-строительные и технологические чертежи.	Альбом VI	Спецификация оборудования
Альбом II	Санитарно-технические чертежи.	Альбом VII	Ведомость потребности в материалах
Альбом III	Электротехнические чертежи.	Альбом VIII	Сметы ч. I, ч. II.
Альбом IV	Изделия заводского изготовления.	Альбом IX	Проектная документация по переводу помещений подвала на режим ПРУ.
Альбом V	Чертежи-задания заводу изготовителю		

Объем проектных материалов, приведенных к формату A4 - 1959

B7BA	АВТОР ПРОЕКТА	ЦНИИЭП учебных зданий, I27434, Москва, Дмитровское шоссе, дом.9.
B7HA	УТВЕРЖДЕНИЕ	Утвержден Госгражданстроем I6.I2.82г. Приказ № 349. Введен в действие ЦНИИЭП учебных зданий 28.X.85г. Приказ № II5
B7KA	ПОСТАВЩИК	Киевский филиал ЦИТИ, 252057, Киев, 57, ул.Эжена Потье, I2

Инв. № 20767
Катал. № 05 2532