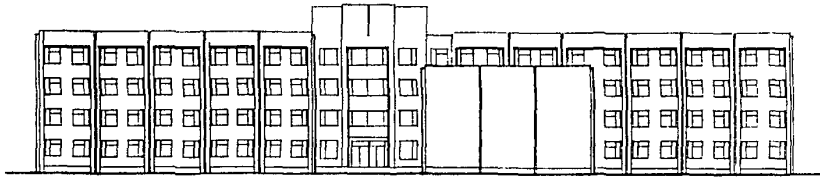
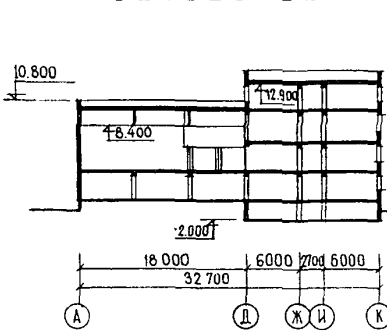


<p>СССР</p>	<p>СТРОИТЕЛЬНЫЙ КАТАЛОГ ЧАСТЬ 2 ТИПОВЫЕ ПРОЕКТЫ ПРЕДПРИЯТИЙ, ЗДАНИЙ И СООРУЖЕНИЙ</p>	<p>ТИПОВОЙ ПРОЕКТ 234-I-131.85 УДК 727.1/5:691.421</p>
<p>ЦИТП</p>	<p>УНИВЕРСАЛЬНОЕ ЗДАНИЕ ПТУ НА 960 УЧАЩИХСЯ (СТЕНЫ КИРПИЧНЫЕ)</p>	<p>ОСЕА</p>
<p>МАРТ 1986</p>		<p>На 4-х листах На 8-и страницах Страница I</p>

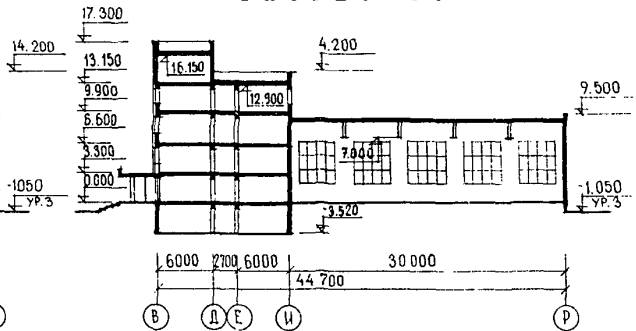
Ф А С А Д I-I5



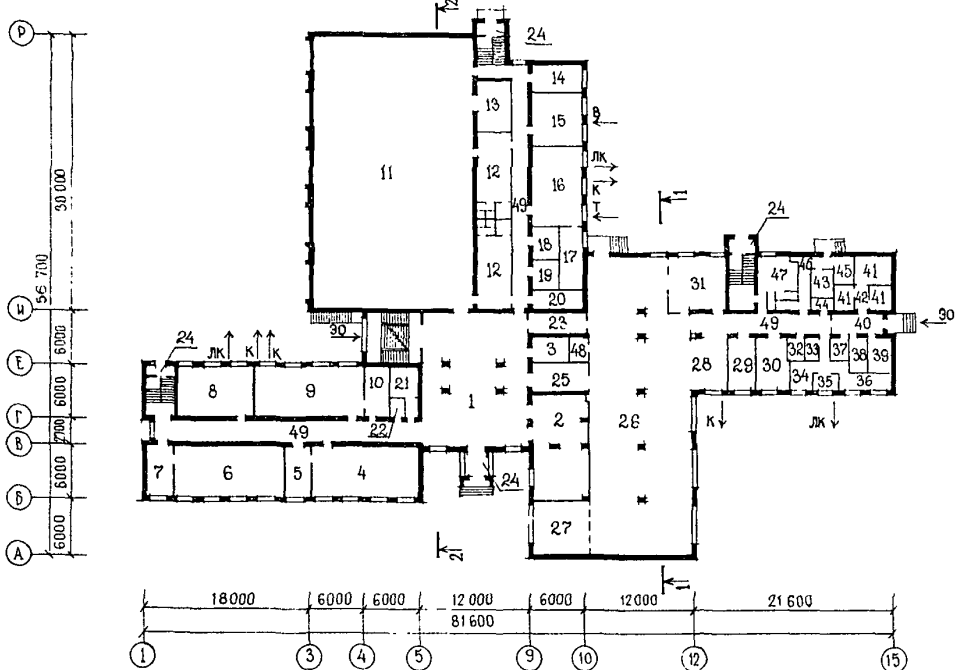
РАЗРЕЗ I-I



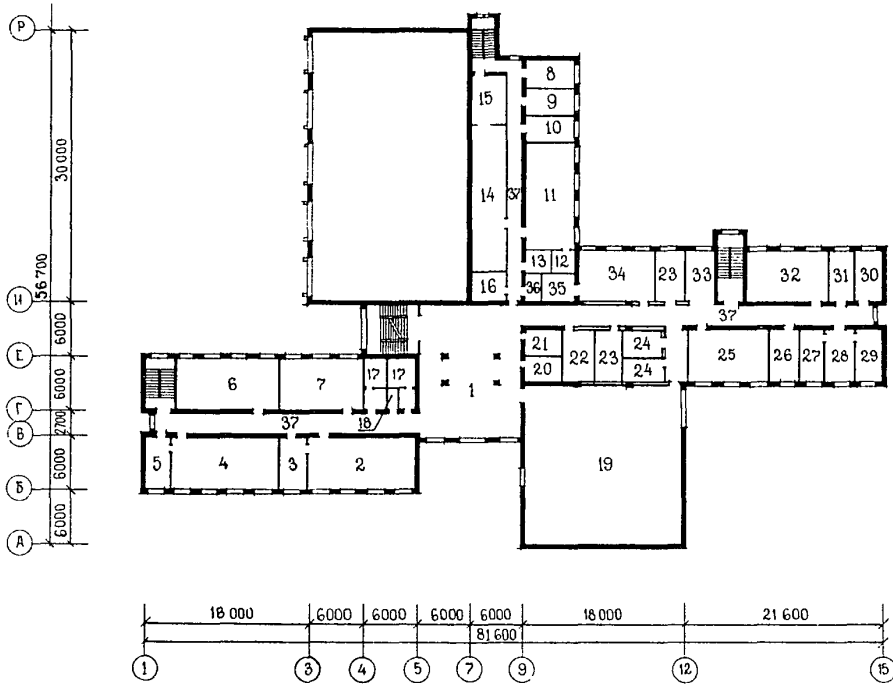
РАЗРЕЗ 2-2



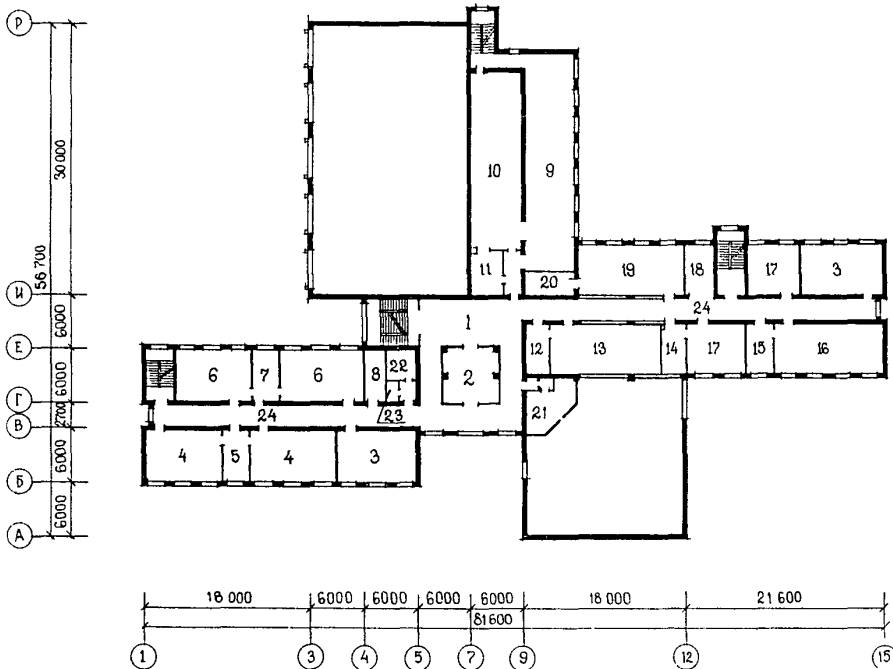
ПЛАН I ЭТАЖА



ПЛАН 2 ЭТАЖА



ПЛАН 3 ЭТАЖА

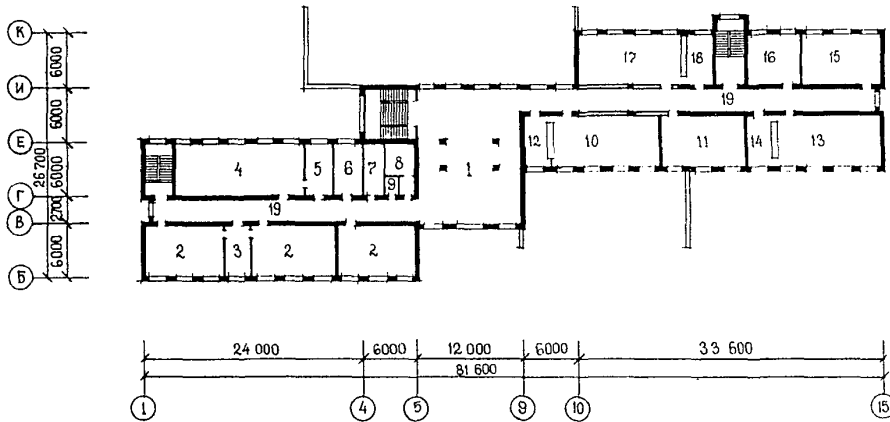


УНИВЕРСАЛЬНОЕ ЗДАНИЕ ПТУ
НА 960 УЧАЩИХСЯ
/СТЕНЫ КИРПИЧНЫЕ/

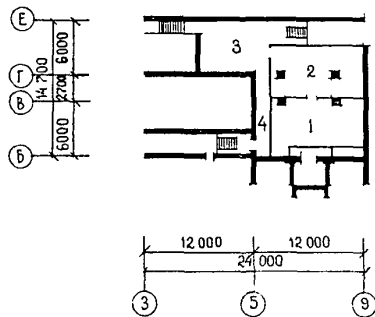
ТИПОВОЙ ПРОЕКТ
234-I-ІЗІ.85

Лист 2
Страница 3

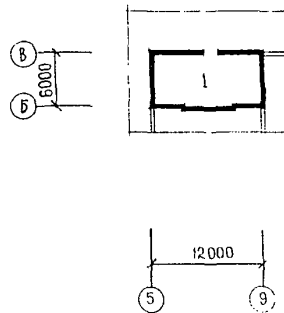
ПЛАН 4 ЭТАЖА



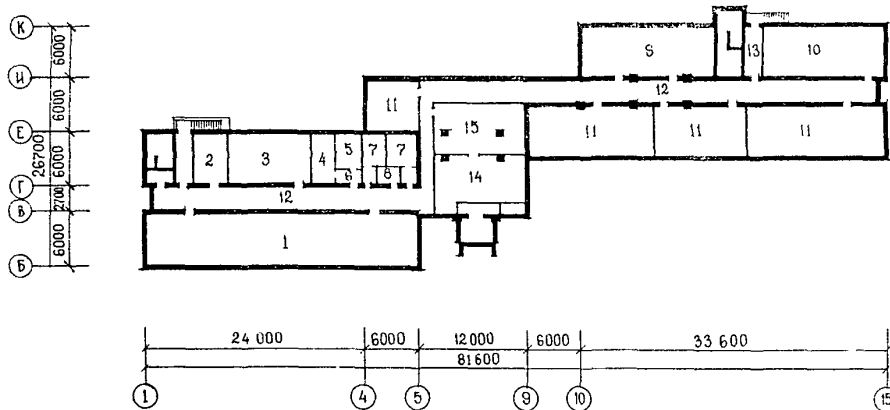
ПЛАН ПОДВАЛА
/ОСНОВНОЕ РЕШЕНИЕ/



ПЛАН НА ОТМ ІЗ,І50



ПЛАН ПОДВАЛА
(вариант с хоз.-бытовыми помещениями в подвале)



УНИВЕРСАЛЬНОЕ ЗДАНИЕ ПТУ
НА 960 УЧАЩИХСЯ
/СТЕНЫ КИРПИЧНЫЕ /

ТИПОВОЙ ПРОЕКТ
234-I-131.85

Лист 2
Страница 4

ЭКСПЛИКАЦИЯ ПОМЕЩЕНИЙ

Но- мер	На и м е н о в а н и е	Площадь м ²	Но- мер	На и м е н о в а н и е	Площадь м ²
I ЭТАЖ					
1.	Вестибюль	166,2	48	Инвентарная	5,5
2	Гардероб	73,0	49	Коридоры	144,7
3	Гардероб для преподавателей	10,8	2 ЭТАЖ		
4	Кабинет электромонтажных и электросварочных работ	67,0	1	Рекреация	166,2
5	Препараторская	16,8	2	Кабинет сантехнических работ	67,3
6	Кабинет отделочных работ	68,5	3	Препараторская	16,8
7	Препараторская	15,9	4	Кабинет материаловедения	68,5
8	Кабинет основ экономики труда	48,8	5	Препараторская	15,9
9	Кабинет общестроительных работ	68,4	6	Кабинет устройства и эксплуатации кранов	66,0
10	Препараторская	13,4	7	Групповая аудитория	50,7
11	Спортивный зал	513,9	8	Кабинет зубного врача	16,2
12	Раздевальные	26,7	9	Процедурная	16,8
		26,9	10	Кабинет врача	16,8
13	Снарядная	19,8	11	Кабинет начальной военной подготовки	68,7
14	Кладовая спортивного инвентаря	16,2	12	Препараторская	7,1
15	Складские помещения	34,0	13	Комната хранения оружия	7,4
16	Комната технического творчества	51,8	14	Кладовая хранения лыж и коньков	57,1
17	Препараторская	16,6	15	Помещение получения спортивного инвентаря	19,1
18	Комната инструктора	10,5	16	Кинофотолаборатория	11,4
19	Хозкладовая	9,0	17	Санузлы	14,7
20	Кладовая уборочного инвентаря	11,2			14,0
21	Санузел мужской	14,7	18	Санузел для преподавателей	2,7
22	Санузел для преподавателей	2,7	19	Актный зал на 320 мест с эстрадой	302,0
23	Электрошитовая	13,3	20	Кладовая инвентаря	10,8
24	Тамбуры	15,1	21	Архив вечернего отделения	11,9
25	Умывальная	17,6	22	Архив	19,5
26	Обеденный зал столовой	316,7	23	Комнаты общественных организаций	17,2
27	Зал для преподавателей	34,3			17,3
28	Горячий цех	67,7	24	Комнаты самостоятельных коллективов	15,2
29	Холодный цех, хлебозрезка	16,6			12,0
30	Доготовочный цех	19,9	25	Помещение вечернего отделения	49,9
31	Моечная столовой и кухонной посуды	41,5	26	Бухгалтерия с кассой	18,5
32	Комната шефповара	4,6	27	Кабинет заместителя директора	16,9
33	Бельевая	3,6	28	Приемная, канцелярия	20,1
34	Комната персонала	7,4	29	Кабинет директора	15,9
35	Экспедиция	5,0	30	Кабинет зам. директора по учебной части	15,9
36	Контора	11,5	31	Учебная часть	15,9
37	Тарная	3,9	32	Преподавательская	50,0
38	Кладовая сухих продуктов	7,6	33	Рекреация	18,1
39	Кладовая овощей	8,6	34	Методический кабинет	49,6
40	Загрузочная	12,7	35	Комната хранения учебных пособий	11,7
41	Охлаждаемые камеры	11,5	36	Кладовая уборочного инвентаря	4,9
		6,1	37	Коридоры	203,0
		5,6	3 ЭТАЖ		
42	Тамбур охлаждаемых камер	4,4	1	Рекреация	121,2
43	Машинное отделение	7,1	2	Комната боевой и трудовой славы	40,7
44	Кладовая	2,9	3	Групповые аудитории	49,4
45	Охлаждаемая камера отходов	5,9			50,6
46	Камера отходов	8,6	4	Кабинеты русского языка	50,4
47	Гардероб персонала, душевая, санузел	19,3			50,9

УНИВЕРСАЛЬНОЕ ЗДАНИЕ ПТУ
НА 960 УЧАЩИХСЯ
/СТЕНЫ КИРПИЧНЫЕ/

ТИПОВОЙ ПРОЕКТ
234-I-131.85

Лист 3
Страница 5

ЭКСПЛИКАЦИЯ ПОМЕЩЕНИЙ

Но- мер	На и м е н о в а н и е	Площадь м2	Но- мер	На и м е н о в а н и е	Площадь м2
5	Препараторская	16,8	I3	Лаборатория химии	66,0
6	Кабинеты истории	49,1	I4	Препараторская	18,5
		50,9	I5	Кабинет химии	50,0
7	Препараторская	16,8	I6	Кабинет иностранного языка	32,2
8	Радиоузел	13,2	I7	Кабинет биологии	65,6
9	Читальный зал библиотеки	137,0	I8	Препараторская	20,4
I0	Книгохранилище	I08,6	I9	Коридоры	I43,8
I1	Помещение абонемента и каталога	I7,1		ПЛАН НА ОТМ.	
I2	Комната хранения оборудования ТСО	I5,2		I3, I5	
I3	Кабинет ТСО	70,0	I	Венткамера	75,4
I4	Комната хранения приборов	I5,8		ПОДВАЛ	
I5	Препараторская	I6,8	I	Венткамера	50,4
I6	Кабинет-лаборатория электро-техники	67,6	2	Тепловой узел	55,7
I7	Кабинеты иностранных языков	31,6	3	Загрузочная	39,0
		36,0	4	Коридор	8,0
I8	Рекреация	I8,7		ПОДВАЛ (вариант)	
I9	Лекционная аудитория	67,3	I	Стрелковый тир	I67,9
20	Комната хранения учебных пособий	I5,1	2	Комната персонала	21,7
21	Киноаппаратный блок	26,7	3	Учебный кабинет ГО	51,1
22	Санузел женский	I4,7	4	Комната хранения оружия	I4,2
23	Комната личной гигиены	2,9	5	Комната чистки оружия	11,8
24	Коридоры	I56,0	6	Тамбур	4,3
	4 ЭТАЖ		7	Санитарные узлы	I4,6
I	Рекреация	I66,2			I3,1
2	Кабинеты математики	49,4	8	Кладовая инвентаря	4,7
		50,9	9	Выставка ГО	86,4
		50,4	I0	Помещение для игры в теннис	73,6
3	Препараторская	I6,8	I1	Технические помещения	30,5
4	Кабинет черчения	83,6			81,7
5	Препараторская	I6,9			57,3
6	Ротаторная	I6,9			82,8
7	Комната техперсонала и кладовая	I3,4	I2	Коридор	I87,5
8	Санузел мужской	I4,7	I3	Тамбуры входов	I7,1
9	Санузел для преподавателей	2,7	I4	Венткамера	50,4
I0	Лаборатория физики	68,6	I5	Тепловой узел	55,7
I1	Кабинет физики	52,7			
I2	Препараторская	I6,5			

УНИВЕРСАЛЬНОЕ ЗДАНИЕ ПТУ НА 960 УЧАЩИХСЯ (СТЕНЫ КИРПИЧНЫЕ)		ТИПОВОЙ ПРОЕКТ 234-I-131.85	Лист 3 Страница 6
D2BA	СТРОИТЕЛЬНЫЕ КОНСТРУКЦИИ И ИЗДЕЛИЯ	Двери внутренние - деревянные по серии I.136-10. Типоразмеров - 9	
	Фундаменты - бутобетонные и ленточные сборные железобетонные по серии I.112-5 вып.2. Типоразмеров - I7	Наибольшая масса монтажного элемента (Балка ЗБДР-18-6А1УТ) - 12,1 т	
	Блоки бетонные для стен подвала по ГОСТ 13579-78. Типоразмеров - 9	H5UA ОТДЕЛКА НАРУЖНАЯ	
	Стены наружные - из глиняного пустотелого кирпича по ГОСТ 530-80 с лицевым слоем из облицовочного кирпича.	Облицовка из пустотелого лицевого кирпича	
	Стены внутренние - сплошная кладка из глиняного полнотелого кирпича пластического формования по ГОСТ 530-80	ВНУТРЕННЯЯ	
	Прогонны - сборные железобетонные по серии I.225-2 вып.11. Типоразмеров - I.	С3GA ИНЖЕНЕРНОЕ ОБОРУДОВАНИЕ	
	Перекрытия - сборные железобетонные по серии I.138-10 вып.1,3,4.	Водопровод - объединенный: хозяйственно-противопожарный от внешних сетей. Напор на вводе на хозяйств. - 17 м водяного столба, при пожаре - 22 м водяного столба.	
	Балки - сборные железобетонные по серии I.462.I-3/80. Типоразмеров - I	Канализация - хозяйственно-бытовая в наружную сеть.	
	Перекрытия и покрытие - сборные железобетонные плиты по сериям: I.141-I вып.60,63; I.241-I вып.1,20, I.242.I-3, I.243.I-4, по ГОСТ 22701.I-77, 22701.I-77	Отопление - центральное водяное от наружной теплосети, система горизонтальная однотрубная. Температура теплоносителя - $T_2 - 95^{\circ}\text{C}$; $T_0 - 70^{\circ}\text{C}$	
	Перегородки - сборные гипсобетонные по серии I.231.9-7 вып.1. Типоразмеров 24	Вентиляция - приточно-вытяжная с механическим побуждением и естественная	
	Перегородки - сборные панельные с обшивкой из сухой гипсовой штукатурки по серии I.231-9-8 вып.1. Типоразмеров 2	Горячее водоснабжение - центральное от внешней сети. Расчетный напор - 25,5 м водяного столба.	
	Кровля - рулонная, четырехслойный ковер с утелителем из ячеистого бетона. $\gamma = 400 \text{ кг/м}^3$	Электроснабжение - категория II; напряжение 220/380 В; освещение люминесцентное и лампами накаливания.	
	Лестницы - сборные железобетонные по серии I.251.I-4 вып.1, I.252.I-4 вып.1. I.055.I-1. Типоразмеров - II	Связь и сигнализация - городская и местная телефонная сеть, городское и местное радиовещание, электроадресация, звонковая сигнализация, сеть центрального телевидения, пожарно-охранная сигнализация.	
	Полы - паркет, линолеум, керамические плитки, дощатые, бетонные по сериям 2.244-1 вып.4,2.	C2ED ОСНАЩЕНИЕ ЗДАНИЯ	
	Окна - деревянные по сериям I.236-6 вып.1, Типоразмеров - 5, I.236.5-II вып.1(вариант). Типоразмеров - 6, I.236.5-9 (вариант), I.136.5-I6. Типоразмеров - I	Оборудование кухни и санузлов - электрические плиты, мойки, унитазы, душевые поддоны, умывальники.	
	Фрамуги - по серии I.136-12 вып.1. Типоразмеров - 3.		
	Двери наружные - деревянные по серии I.136.5-19. Типоразмеров - 8, алюминиевые по серии I.236.4-7/84 вып.2		
J30B	СКОРОСТНОЙ НАПОР ВЕТРА - 45 кгс/м^2 0,44 кПа	J3NB ВЕС СНЕГОВОГО ПОКРОВА - 100 кгс/м^2 0,98 кПа	
R2C0	СТЕПЕНЬ ОГНЕСТОЙКОСТИ - вторая	G2EE ИНЖЕНЕРНО-ГЕОЛОГИЧЕСКИЕ УСЛОВИЯ - обычные	
N1BD	РАСЧЕТНАЯ ТЕМПЕРАТУРА НАРУЖНОГО ВОЗДУХА минус 20°C , 30°C (основное решение), 40°C		
G2DD	КЛИМАТИЧЕСКИЕ РАЙОНЫ И ПОДРАЙОН СССР - II и III районы, IV подрайон		

УНИВЕРСАЛЬНОЕ ЗДАНИЕ ПТУ НА 960 УЧАЩИХСЯ (СТЕНЫ КИРПИЧНЫЕ)		ТИПОВОЙ ПРОЕКТ 234-I-131.85		Лист 4 Страница 7	
НА И М Е Н О В А Н И Е		Всего	Удельный показатель	Всего	Удельный показатель
V11A	СТОИМОСТЬ			Вариант с хоз. быт. помещен. в подвале	
V11B	Общая сметная стоимость	тыс руб.	890,64 -	908,85	-
	в том числе:				
V11L	строительно-монтажных работ	"	662,12 -	678,69	-
V11O	оборудования и мебели	"	228,52 -	231,16	-
V11S	Стоимость строительно-мон- тажных работ 1 м2 полезной площади	руб.	-	105,04	93,52
V11R	То же, на 1 м3 строительного объема здания	"	-	21,72	20,34
V11V	Стоимость общая на расчетный показатель	"	-	927,75	947,76
V11A	ТРУДОЕМКОСТЬ				
V11F	Построенные трудовые затраты	чел.дн.	11948,67 -	12388,24	-
	То же, на 1 м2 полезной площади	"	-	1,90	1,71
V11V	То же, на расчетный показатель	"	-	12,45	12,90
V11R	То же, на 1 м3 строительного объема здания	"	-	0,39	0,37
	То же, на 1 млн.руб. строи- тельно-монтажных работ	"	-	18046,1	18253,1
V11A	РАСХОДЫ				
V11B	Расход строительных материалов				
	Цемент	т	1015,4 -	1083,33	-
	Цемент, приведенный к марке М400	"	932,0 -	999,9	-
	То же, на 1 м2 полезной площади	"	-	0,15	0,14
	То же, на расчетный показатель	"	-	0,97	1,04
	То же, на 1 млн.руб. строи- тельно-монтажных работ	т	-	1407,6	1473,3
	Сталь	"	90,32 -	88,55	-
	Сталь, приведенная к классам А-I и С38/23	"	125,56 -	123,86	-
	В том числе:				
	Сталь прокатная, приведенная к С38/23	"	5,33 -	5,13	-
	Сталь, приведенная к классам А-I и С38/23 на 1 м2 полез- ной площади	"	-	0,020	0,017
	То же, на расчетный показатель	"	-	0,131	0,13
	То же, на 1 млн.руб. строи- тельно-монтажных работ	т	-	189,6	182,5
	Бетон и железобетон	м3	2484,7 -	2721,07	-
	В том числе:				
	Монолитный	"	158,2 -	232,63	-
	Сборный тяжелый	"	1978,9 -	2140,84	-
	Сборный легкий	"	347,6 -	347,6	-
	Бетон и железобетон на 1 м2 полезной площади	"	-	0,39	0,37
	Лесоматериалы	м3	141,55 -	138,03	-
	Лесоматериалы, приведенные к круглому лесу	"	205,25 -	200,14	-
	То же, на расчетный показатель	"	-	0,21	0,21
	То же, на 1 млн.руб. строи- тельно-монтажных работ	"	-	310,0	294,9
	Кирпич	тыс.шт	956,5 -	961,6	-

УНИВЕРСАЛЬНОЕ ЗДАНИЕ ПТУ НА 960 УЧАЩИХСЯ (СТЕНЫ КИРПИЧНЫЕ)	ТИПОВОЙ ПРОЕКТ 234-I-131.85	Лист 4 Страница 8
--	--------------------------------	----------------------

Наименование		Всего	Удельный показатель	Всего	Удельный показатель
V4KA	ЭКСПЛУАТАЦИОННЫЕ ПОКАЗАТЕЛИ				
V4KH	Расход воды	м ³ /сут	87		
	холодной	"	67	67	-
	горячей	"	20	20	-
V4KI	Канализационные стоки	м ³ /сут	87	87	-
V4KN	Тепла	кВт	1499	1553,9	-
	в том числе:	ккал/ч	1292300	1339600	
	на отопление	"	423	446	-
			364900	384500	
	на вентиляцию	"	553,8	585,9	-
			477400	505100	
	на горячее водоснабжение	"	522	522	-
			450000	450000	
	Тепла на отопление I м ² полезной площади	"	-	0,067	0,061
				57,9	53,0
	То же, на расчетный показатель	кВт	-	0,44	0,46
		ккал/ч		380,0	400,5
V4KK	Потребная электрическая мощность	кВт	387	387	-
	ТЕХНИЧЕСКИЕ ХАРАКТЕРИСТИКИ				
G3NB	Объем строительный здания	м ³	30488,0	33370,7	-
	В том числе:				
	подземной части здания	"	667,0	3549,7	-
V1NN	Объем строительный на I м ² полезной площади	"	-	4,80	4,60
V1NP	То же, на расчетный показатель	"	-	31,7	34,8
G3OC	Площадь застройки	м ²	2542,9	2542,9	-
	Полезная	"	6303,5	7256,8	-
G3OB	Общая	"	7148,6	8057,5	-
	В том числе:				
	Подземной части	"	216,3	1125,2	-
V1OK	Полезная площадь на расчетный показатель	"	-	6,56	7,56
G3OQ	Рабочая	"	5399,1	6190,5	-
	То же, на расчетный показатель	"	-	5,6	6,4

ДОПОЛНИТЕЛЬНЫЕ ДАННЫЕ

Универсальное здание ПТУ на 960 учащихся предназначается для городского строительства. Здание универсального назначения может применяться для профтехучилищ любого профиля.

Расчетный показатель вместимости универсального учебного и общественно-бытового корпуса ПТУ на 960 учащихся - I место.

Сметная документация составлена в нормах и ценах 1984 г.

B7EA СОСТАВ ПРОЕКТНОЙ ДОКУМЕНТАЦИИ

Альбом I	Архитектурно-строительные и технологические чертежи.	Альбом У	Спецификация оборудования ч. I, II, III
Альбом II	Санитарно-технические чертежи.	Альбом UI	Ведомость потребности в материалах.
Альбом III	Электротехнические чертежи.	Альбом UII	Сметы ч. I, ч. II.
Альбом IV	Чертежи задания заводу-изго- товителю.	Альбом UIII	Проектная документация по переводу помещений подвала на режим ПТУ.

Объем проектных материалов, приведенных к формату А4 - 1953 форматки

B7BA	АВТОР ПРОЕКТА	ЦНИИЭП учебных зданий, I27434, Москва, Дмитровское шоссе, дом 9.
B7HA	УТВЕРЖДЕНИЕ	Утвержден Госгражданстроем 20.02.84г. Приказ № 62 Введен в действие ЦНИИЭП учебных зданий, 24.09.85г. Приказ № 92
B7KA	ПОСТАВЩИК	Киевский филиал ЦИТН, 252057, Киев, 57, ул. Эжена Потье, 12