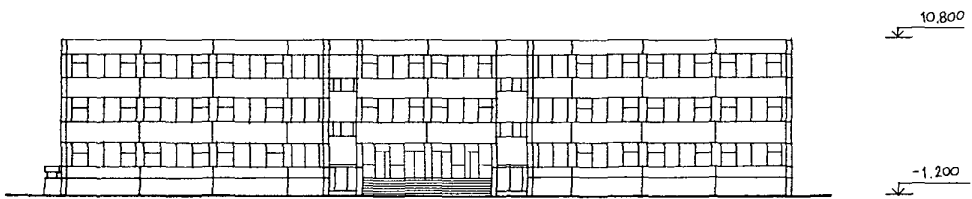
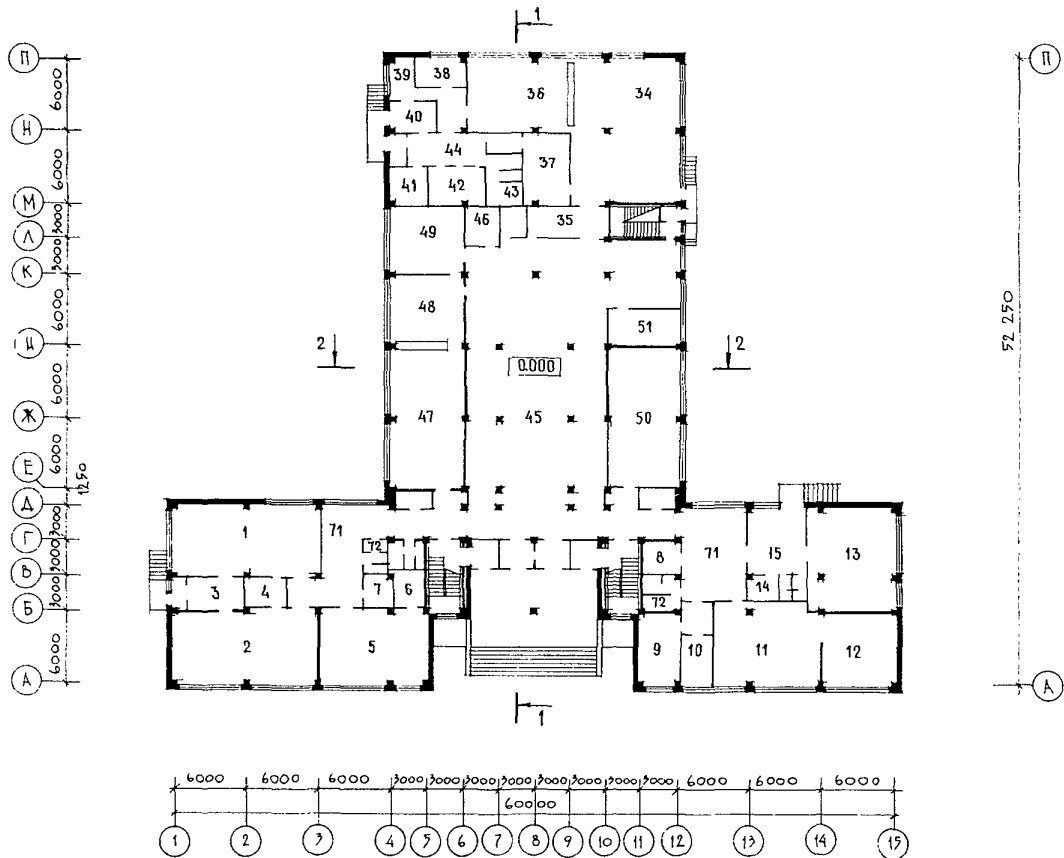


<p>СССР</p>	<p>СТРОИТЕЛЬНЫЙ КАТАЛОГ ЧАСТЬ 2 ТИПОВЫЕ ПРОЕКТЫ ПРЕДПРИЯТИЙ, ЗДАНИЙ И СООРУЖЕНИЙ</p>	<p>ТИПОВОЙ ПРОЕКТ 222-1-474.86 УДК 727.1:691.327</p>
<p>ЦИТП</p>	<p>ШКОЛА НА 18 КЛАССОВ (689-704 УЧАЩИХСЯ) В КОНСТРУКЦИЯХ СЕРИИ 1.020-1/83</p>	<p>ДСФД</p>
<p>АВГУСТ 1986</p>		<p>На 4 листах На 8 страницах Страница I</p>

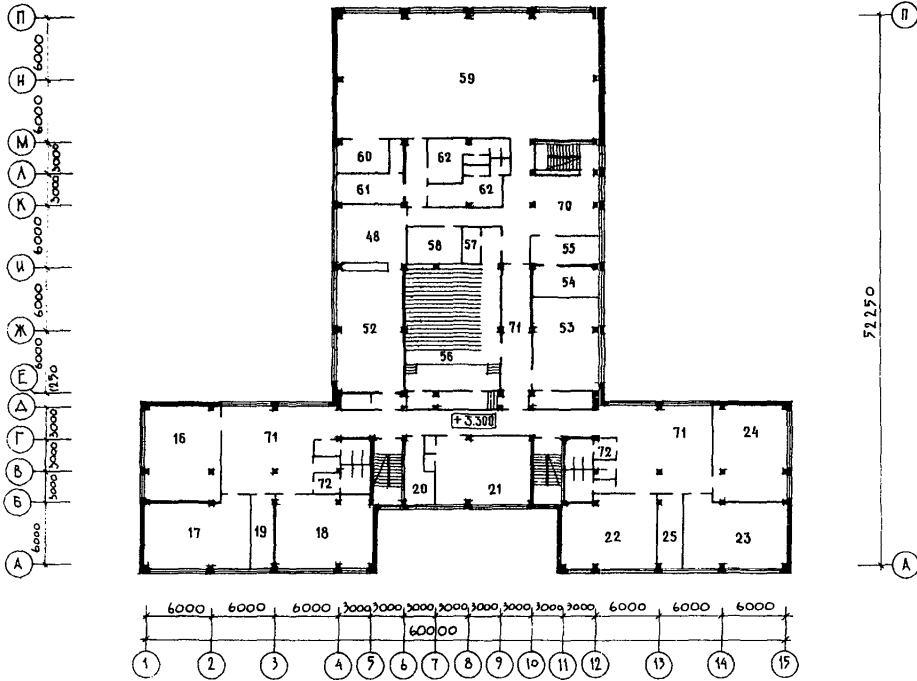
ФАСАД 1-15



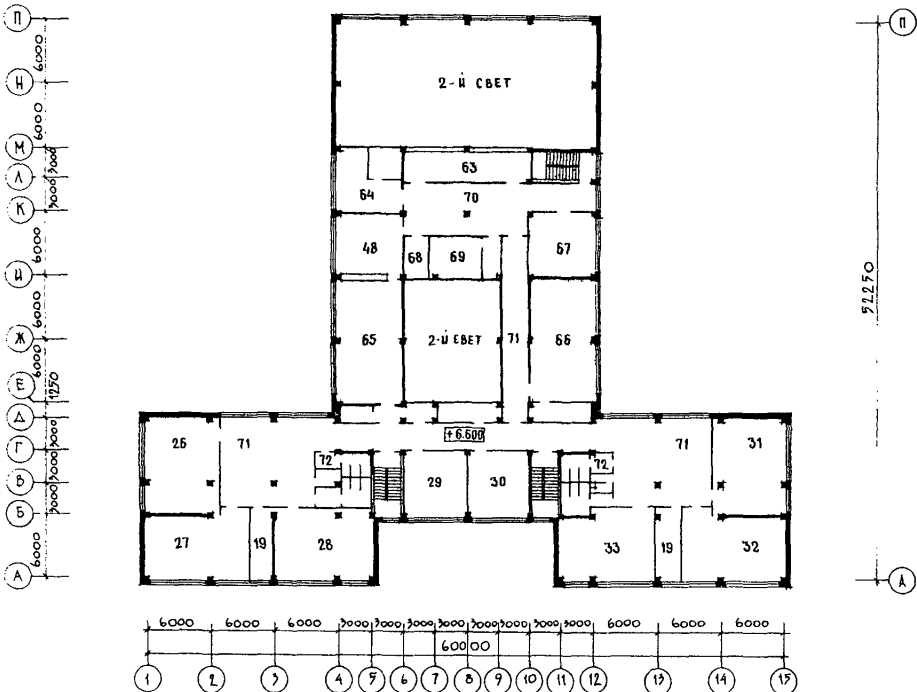
ПЛАН I ЭТАЖА



ПЛАН 2 ЭТАЖА



ПЛАН 3 ЭТАЖА

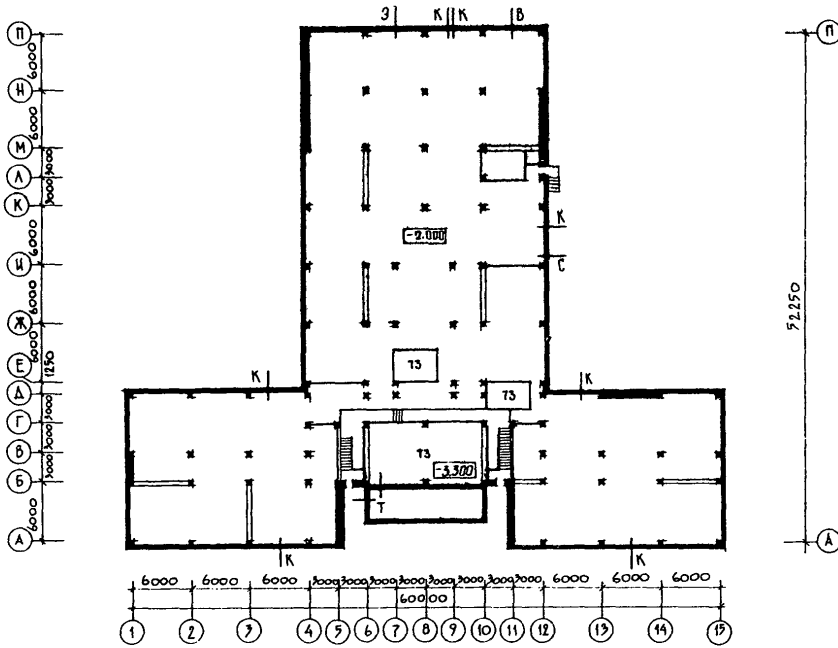


ШКОЛА НА 18 КЛАССОВ (689-704 УЧАЩИХСЯ)
В КОНСТРУКЦИЯХ СЕРИИ I.020-I/83

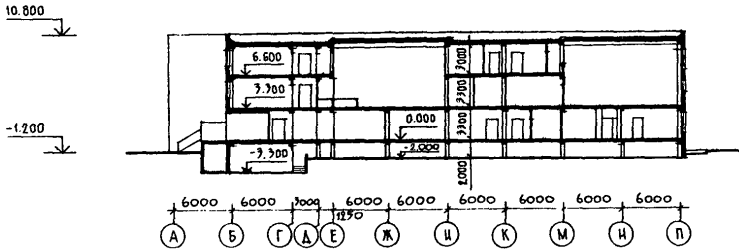
ТИПОВОЙ ПРОЕКТ
222-I-474.86

Лист 2
Страница 3

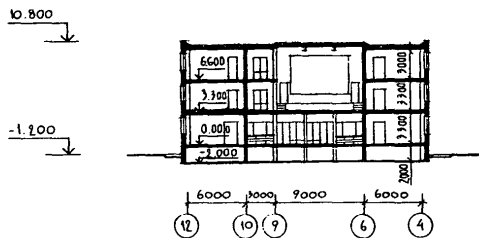
ПЛАН ТЕХПОДПОЛЯ И ПОДВАЛА



РАЗРЕЗ I-I



РАЗРЕЗ 2-2



ШКОЛА НА 18 КЛАССОВ (689-704 УЧАЩИХСЯ) В КОНСТРУКЦИЯХ СЕРИИ 1.020-1/83		ТИПОВОЙ ПРОЕКТ 222-1-474.86		Лист 2 Страница 4	
ЭКСПЛИКАЦИЯ ПОМЕЩЕНИЙ					
Но- мер	Наименование	Пло- щадь м ²	Но- мер	Наименование	Пло- щадь м ²
1.	Мастерская обработки дерева	73,7	38.	Мясо-рыбный цех	9,8
2.	Мастерская обработки металла	73,6	39.	Овощной цех	8,8
3.	Кладовая для хранения сырья и готовой продукции	14,3	40.	Кладовая овощей	9,8
4.	Комната мастера	9,9	41.	Кладовая сухих продуктов	11,0
5.	Военный кабинет	56,5	42.	Охлаждаемая камера	10,5
6.	Инвентарная	9,5	43.	Гардероб персонала	12,6
7.	Комната хранения оружия	6,0	44.	Загрузочная-тарная	20,3
8.	Комната техперсонала	10,0	45.	Вестибиль-гардероб	374,0
9.	Кабинет зубного врача	19,6	46.	Электрошитовая	9,8
10.	Кабинет врача	12,5	47.	Лаборатория биологии	76,0
11.	Кабинет обработки тканей	61,9	48.	Лаборантская	108,9
12.	Кабинет кулинарии	37,0	49.	Кружок юнатов	34,9
13.	Класс "0"	62,9	50.	Универсальное помещение для ручного труда	73,5
14.	Кладовая	5,3	51.	Кабинет завуча	18,1
15.	Рекреация-спальня	32,9	52.	Лаборатория физики	76,0
16.	Кабинет профориентации	62,9	53.	Класс пения и музыки классная комната	53,0
17.	Кабинет математики	63,3	54.	Кабинет директора	17,6
18.	Кабинет математики	62,6	55.	Канцелярия	18,2
19.	Лаборантская	41,5	56.	Актный зал-лекционная аудитория на 160 мест	113,3
20.	Кабинет организатора внешкольной работы	13,72	57.	Инвентарная	19,0
21.	Универсальное помещение	59,6	58.	Фотолаборатория	20,0
22.	Класс "1"	60,8	59.	Спортивный зал	315,3
23.	Класс "2"	63,3	60.	Снарядная	14,8
24.	Класс "3"	62,6	61.	Инструкторская	17,2
25.	Учительская младших классов	14,7	62.	Раздевальные	43,5
26.	Кабинет русского языка и литературы	62,6	63.	Галерея для зрителей	34,8
27.	Кабинет русского языка и литературы	63,3	64.	Пионерская, ВЛКСМ комната	27,3
28.	Кабинет литературы	62,6	65.	Лаборатория химии	76,0
29.	Учительская старших классов	35,7	66.	Кабинет черчения и изо	74,8
30.	Кабинет иностранного языка	35,7	67.	Библиотека	38,8
31.	Кабинет иностранного языка	62,6	68.	Радиоузел	8,0
32.	Кабинет истории и обществоведения	63,3	69.	Кинопроекционная	22,2
33.	Кабинет географии	60,8	70.	Музей-выставочный холл	135,6
34.	Обеденный зал на 176 мест	111,6	71.	Рекреация, коридоры	669,6
35.	Умывальная	20,0	72.	Санузлы	129,0
36.	Горячий цех	56,0	73.	Венткамера	72,6
37.	Моечная столовой и кухонной посуды	28,6			

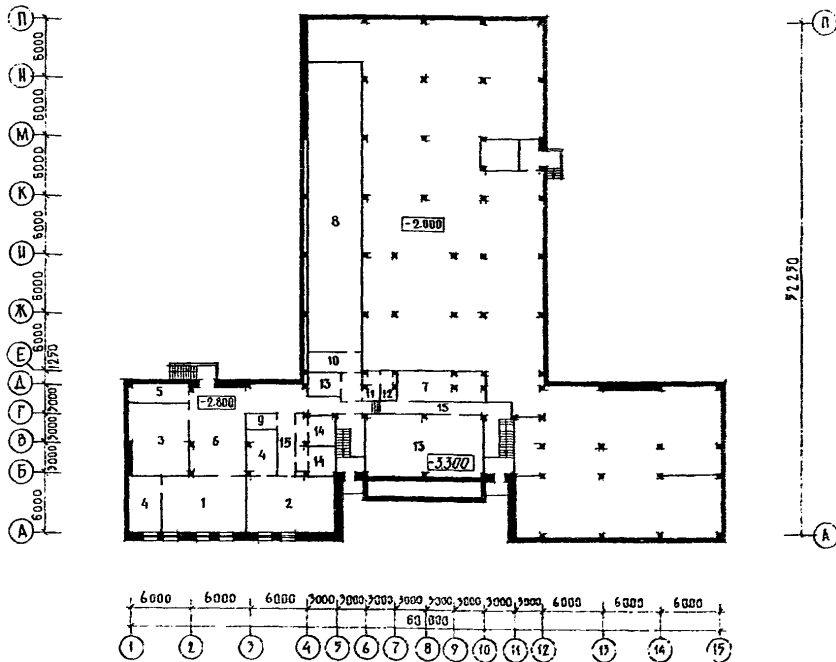
ШКОЛА НА 18 КЛАССОВ
(689-704 УЧАЩИХСЯ) В КОНСТРУКЦИЯХ
СЕРИИ I.020-I/83

ТИПОВОЙ ПРОЕКТ
222-I-474.86

Лист 3
Страница 5

ПЛАН ПОДВАЛА

ВАРИАНТ С ХОЗЯЙСТВЕННО-БЫТОВЫМИ ПОМЕЩЕНИЯМИ



ЭКСПЛИКАЦИЯ ПОМЕЩЕНИЙ

№ п/п	Наименование	Пло-щадь, м ²	№ п/п	Наименование	Пло-щадь, м ²
1.	Кабинет ГО	50,4	8.	Тир-огневая зона	154,0
2.	Просмотровый к-т на 42 места	49,7	9.	Инструкторская	5,8
3.	Хранение инвентаря мастерской металлообработки	41,7	10.	Стрелковая галерея	11,2
4.	Лаборантская	32,2	11.	Комната чистки оружия	5,1
5.	Гардеробная	12,0	12.	Комната хранения оружия	3,3
6.	Рекреация	49,8	13.	Венткамера	80,0
7.	Хранение санитарно-технического инвентаря	25,4	14.	Санузлы	25,0
			15.	Коридор	34,8

ШКОЛА НА 18 КЛАССОВ (689-704 УЧАЩИХСЯ)
В КОНСТРУКЦИЯХ СЕРИИ 1.020-1/83

ТИПОВОЙ ПРОЕКТ
222-1-474.86

Лист 3
Страница 6

D2BA СТРОИТЕЛЬНЫЕ КОНСТРУКЦИИ И ИЗДЕЛИЯ

Фундаменты - сборные железобетонные по серии 1.020-1/83 вып. I-I с монолитными плитами. Типоразмеров - 4.

Колонны - сборные железобетонные по серии 1.020-1/83 вып. 2-1, 2-5. Типоразмеров - 15.

Ригели - сборные железобетонные по серии 1.020-1/83 вып. 3-1, 3-10. Типоразмеров - 12

Диафрагмы жесткости - сборные железобетонные по серии 1.020-1/83 вып. 4-1. Типоразмеров - 9

Вентблоки - сборные железобетонные по серии 1.034. I-I вып. I, 2, 4. Типоразмеров - 21

Перекрытия и покрытия - сборные железобетонные плиты по серии 1.041. I-2 вып. I. Типоразмеров - 4. 1.041. I-2 вып. 5. Типоразмеров 3. 1.041. I-2 вып. 6. Типоразмеров 1. 1.141-I вып. 60. Типоразмеров - 2. 1.042. I-2 вып. I. Типоразмеров - 2.

Стены подвала - бетонные блоки по ГОСТ 13579-78. Типоразмеров - 6. Керамзитобетонные цокольные панели по серии 1.030. I-I вып. I-I. Типоразмеров - 2

Наружные стены - стеновые керамзитобетонные панели по серии 1.030. I-I вып. I-I. Типоразмеров - 31. Вариант: трехслойные стеновые панели по серии 1.232. I-7 вып. I-I. Типоразмеров - 31.

Перегородки - сборные гипсобетонные по серии 1.231. 9-7 вып. 2 ч. I и 2. Типоразмеров - 67. Вариант: ползementной сборки из гипсокартонных листов для общественных зданий

Перемычки - сборные железобетонные по серии 1.138-10 вып. I, 2. Типоразмеров - 8

Лестницы - сборные железобетонные по серии 1.050. I-2 вып. I. Типоразмеров - 2. По серии 1.055. I-I. Типоразмеров - 1. По серии 1.255. I-I. Типоразмеров - 2.

Крыша - совмещенная, невентилируемая с внутренним водостоком и рулонной кровлей

Полы - паркет, линолеум, керамические, бетонные. по серии 2.244-I вып. 4.

Окна - деревянные по ГОСТ 11214-78. Типоразмеров - 14.

Двери наружные - деревянные по серии 1.136. 5-19. Типоразмеров - 9.

Двери внутренние - деревянные по серии 1.136-10. Типоразмеров - 15.

Наибольшая масса монтажного элемента (панель покрытия) - II, 96 т.

H5UA ОТДЕЛКА

НАРУЖНАЯ

Отделка панелей плиткой типа "ириска". Штукатурка кирпичных вставок терразитовой штукатуркой.

ВНУТРЕННЯЯ

Окраска, побелка, облицовка глазурованной плиткой.

СЗСА ИНЖЕНЕРНОЕ ОБОРУДОВАНИЕ

Водопровод - хозяйственно-питьевой от городской сети. Напор на вводе H= 22,5 м.

Канализация - хозяйственно-бытовая во внешнюю сеть.

Отопление - центральное водяное от внешнего источника. Параметры теплоносителя T = 95°C, T = 70°C.

Вентиляция - приточно-вытяжная с механическим побуждением и естественная.

Горячее водоснабжение - от наружной тепловой сети.

Электроснабжение - от наружных сетей напряжением 380/220 В.

Устройства связи - радиофикация, телефонизация, звонковая сигнализация, пожарная сигнализация, телевидение, автоматика сантехсистем.

СЗЕД ОСНАЩЕНИЕ ЗДАНИЯ

Принято по номенклатуре учебно-наглядных пособий и учебного оборудования Министерства просвещения СССР 1982 г. и СНиП IV-13.82. Сборник № 5.1 - "Школьные учебные заведения".

Кинооборудование - киноустановка передвижная, узкоплечная "Украина-5 м".

J30B СКОРОСТНОЙ НАПОР ВЕТРА - $\frac{45 \text{ кгс/м}^2}{0,44 \text{ кПа}}$

E2CO СТЕПЕНЬ ОГНЕСТОЙКОСТИ - вторая

N1VD РАСЧЕТНАЯ ТЕМПЕРАТУРА НАРУЖНОГО ВОЗДУХА - минус 20, 30 (основное решение), 40°C

G2DD КЛИМАТИЧЕСКИЕ РАЙОНЫ И ПОДРАЙОНЫ СССР - II и III, IV

J3NB ВЕС СНЕГОВОГО ПОКРОВА - $\frac{100 \text{ кгс/м}^2}{0,98 \text{ кПа}}$

G2EE ИНЖЕНЕРНО-ГЕОЛОГИЧЕСКИЕ УСЛОВИЯ - обычные

ШКОЛА НА 18 КЛАССОВ (689-704 УЧАЩИХСЯ) В КОНСТРУКЦИЯХ СЕРИИ I.020-I/83			ТИПОВОЙ ПРОЕКТ 222-I-474.86		Лист 4 Страница 7	
Наименование		Всего	Удельн. показ.	Всего	Удельн. показ.	
Вариант с хоз.бытовыми помещениями в подвале						
V1IA	СТОИМОСТЬ					
V1IB	Общая сметная стоимость	тыс.руб.	689,67	-	718,57	-
	в том числе:					
V1IL	строительно-монтажных работ	"	524,59	-	548,98	-
V1IO	оборудования и мебели	"	165,08	-	169,59	-
V1IS	Стоимость строительно-монтажных работ I м2 полезной площади	руб.	-	114,97	-	106,74
V1IR	То же, на I м3 строительного объема здания	"	-	28,39	-	27,54
V1IV	Стоимость общая на расчетный показатель	"	-	979,64	-	1021,00
V1JA	ТРУДОЕМКОСТЬ					
V1IF	Построечные трудовые затраты	чел.дн.	9033,10	-	9518,4	-
V1JS	То же, на I м2 полезной площади	"	-	1,97	-	1,85
V1JV	То же, на расчетный показатель	"	-	12,83	-	13,52
V1JR	То же, на I м3 строительного объема	"	-	0,49	-	0,48
V1KA	РАСХОДЫ					
V1KB	Расход строительных материалов					
	Цемент	т	645,02	-	662,74	-
	Цемент, приведенный к марке 400	"	650,01	-	686,12	-
	То же, на I м2 полезной площади	"	-	0,142	-	0,133
	То же, на I м3 строительного объема здания	"	-	0,035	-	0,034
	Сталь	"	103,42	-	108,50	-
	Сталь, приведенная к классам А1 и С38/23	"	153,26	-	161,29	-
	В том числе:					
	сталь прокатная, приведенная к С38/23	"	13,70	-	14,73	-
	Сталь, приведенная к классам А1 и С38/23 на I м2 полезной площади	т	-	0,033	-	0,031
	То же, на расчетный показатель	"	-	0,218	-	0,229
	Бетон и железобетон	м3	2165,90	-	2328,55	-
	в том числе:					
	монолитный	"	637,10	-	689,75	-
	сборный тяжелый	"	1160,00	-	1270,00	-
	сборный легкий	"	368,80	-	368,80	-
	Бетон и железобетон на I м2 полезной площади	"	-	0,47	-	0,45
	То же, на расчетный показатель	"	-	3,08	-	3,31
	Лесоматериалы	м3	150,69	-	152,00	-
	Лесоматериалы, приведенные к круглому лесу	"	243,10	-	248,20	-
	То же, на расчетный показатель	"	-	0,34	-	0,35
	То же, на I м2 полезной площади	"	-	0,053	-	0,048
	Кирпич	тыс.шт.	111,50	-	167,10	-

ШКОЛА НА 18 КЛАССОВ (689 -704 УЧАЩИХСЯ) В КОНСТРУКЦИЯХ СЕРИИ I.020-I/83		ТИПОВОЙ ПРОЕКТ 222-I-474.86		Лист 4 Страница 8	
Наименование		Всего	Удельн. показ.	Всего	Удельн. показ.
Вариант с хоз.бытовыми помещениями в подвале					
У4КА	ЭКСПЛУАТАЦИОННЫЕ ПОКАЗАТЕЛИ				
У4КН	Расход воды	м3/сут.	63,0	-	63,0
	холодной	м3/час.	13,65	-	13,65
	горячей		5,7	-	5,7
У4К1	Канализационные стоки	м3/сут.	63,0	-	63,0
У4КН	Тепла	кккал/ч.	993840	-	1027610
		кВт	1155,83	-	1195,11
	В том числе:				
	на отопление	"	266440	-	278710
			309,87	-	324,14
	на вентиляцию	"	385400	-	406900
			448,22	-	473,22
	на горячее водоснабжение	"	342000	-	342000
			397,74	-	397,74
	Тепла на отопление I м2 полезной площади	"	-	58,39	-
				0,06	54,19
У4КК	Потребная электрическая мощность	кВт	267,3	-	302,0
ТЕХНИЧЕСКИЕ ХАРАКТЕРИСТИКИ					
С3NB	Объем строительный здания	м3	18480	-	19934
	в том числе:				
	подземной части	"	270	-	1724
	Объем строительный на I м2 полезной площади	"	-	4,0	-
	То же, на I м2 рабочей площади	"	-	4,44	-
У4NP	То же, на расчетный показатель	"	-	26,25	-
	Площадь застройки	м2	1923	-	1930
С30С	общая	"	5110	-	5791
С30В	в том числе:				
	подземной части	"	82	-	681
	полезная	"	4563	-	5143
	Полезная площадь на расчетный показатель	"	-	6,48	-
С30Г	Рабочая	"	4162	-	4628
	То же, на расчетный показатель	"	-	5,91	-
	То же, на I м2 полезной площади	"	-	0,9	-
					0,9
ДОПОЛНИТЕЛЬНЫЕ ДАННЫЕ					
В составе альбомов I, II, III разработаны материалы по приспособлению здания под лечебное учреждение. Расчетный показатель вместимости школы - I ученическое место. Сметная документация составлена в нормах и ценах 1984 г.					
В7ЕА	СОСТАВ ПРОЕКТНОЙ ДОКУМЕНТАЦИИ				
	Альбом I	- Архитектурно-строительные и технологические чертежи			
	Альбом II	- Санитарно-технические чертежи			
	Альбом III	- Электротехнические чертежи			
	Альбом IV	- Изделия заводского изготовления			
	Альбом V	- Чертежи задание заводу-изготовителю			
	Альбом VI	- Спецификации оборудования (С.О.)			
	часть I	- технологическое оборудование			
	часть 2	- санитарно-техническое оборудование			
	часть 3	- электротехническое оборудование			
	Альбом VII	- Ведомости потребности в материалах			
	Альбом VIII	- Сметы (3 части)			
	Альбом IX	- Проектная документация по переводу хозяйственно-бытовых помещений в подвале для использования под ПРУ (П-4-725)			
		Объем проектных материалов, приведенных к формату А-4-1721			
В7ВА	АВТОР ПРОЕКТА	ЦНИИЭП учебных зданий, 127434, г.Москва, Дмитровское шоссе, 9			
В7НА	УТВЕРЖДЕНИЕ	Утвержден Госгражданстроем 20.05.83 г., приказ № 159			
		Введен в действие ЦНИИЭП учебных зданий, приказ № 32 от 10.04.86г.			
В7КА	ПОСТАВЩИК	Новосибирский филиал ЦИП, 630051, г.Новосибирск, 51.			
		Проспект Дзержинского 81/2			
				Инв. №	21295
				Катал. л. №	054402